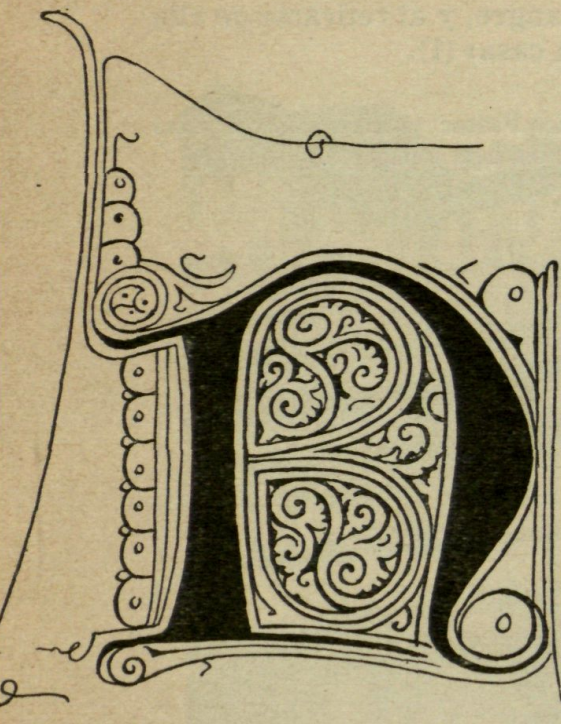


CAPÍTULO DÉCIMOSÉPTIMO
LA COMPAÑÍA DE JESÚS

ARTÍCULO PRIMERO

COLEGIO DE SAN IGNACIO Y LA CUEVA DE MANRESA

NOTA.—El escudo de la Compañía se ve en todos sus libros y cosas, y además lo copia Battandier. Obra cit., pág. 310.



o pudo ve-
jar en Es-
paña la
guerra na-
poleónica
a ninguna
comuni-
dad de la
Compañía
de Jesús
porque,

expulsados de esta nación sus religiosos en 1767, y no restituidos hasta 1815, ninguna halló en nuestro suelo. No puede decirse otro tanto de los edificios. El del colegio de San Ignacio de Manresa siguió la suerte de los demás de su ciudad, suerte que viene explicada al tratar de los otros conventos de Manresa, y, por lo mismo, que no debo aquí repetir.

La Cueva, además de los quebrantos generales, los tuvo particulares. «Los franceses, después de la toma de Tortosa y pérdida de Tarragona, acantonándose en Manresa, convirtieron el edificio de la Santa Cueva en cuartel, y el templo en particular lo destinaron para caballeriza. Por los cuatro ángulos de la ciudad hizo aplicar la mecha incendiaria el sanguinario Macdonald, duque de Tarento, al anochecer del día 30 de Marzo de 1811» (1); pero sin embargo la Cueva fué respetada (2).

Cuando la expulsión de 1767 «algunas

»de las alhajas (*de la Cueva*) fueron a parar al monasterio de monjas de Santa Clara; pero la mayor parte de las de oro y plata notables por su trabajo artístico, lámparas, cálices, etc., perecieron con motivo de la contribución que sobre las iglesias impuso algunos años después la Junta Suprema del Principado para subvenir a los gastos de la guerra de la Independencia. Por fortuna se ha conservado el cáliz histórico regalado por Felipe V y el relicario del dedo de S. Ignacio» (3).

No trato del colegio de Cordelles de Barcelona porque, entregado en 1771 al Obispo, y convertido en Seminario conciliar, no volvió ya más su total al poder de los jesuitas.

ARTÍCULO SEGUNDO

COLEGIO DE TORTOSA

Al hablar de este colegio en mi libro titulado *Las Casas de Religiosos*, viene ya indicado cuanto pueda decirse en el presente. Al sorprender a España la invasión francesa, el edificio era seminario episcopal. «En 1808 por las turbulencias del Reyno ocasionadas por los franceses, se dedicó para Cuartel y Hospital de nuestras tropas, y la Iglesia para almacén de víveres, en cuyo servicio continuó durante la dominación Francesa, y después de ella ha seguido en ser Cuartel de tropa» (4). Así estuvo hasta que, restituidos a la patria los restos de la Compañía, ocuparon éstos de nuevo la casa en 1816. Los individuos con esto nada sufrirían, pues no se hallaban en España; pero al edificio no le faltarían lamentables recuerdos de su nuevo destino de cuartel.

NOTA.—La inicial de este capítulo ha sido copiada de un libro de coro antiguo de Montserrat.

(1) P. Fidel Fita. *La Santa Cueva de Manresa. Manresa, 1872*, pág. 168.

(2) P. Fidel Fita. *Obra cit.*, pág. 165.

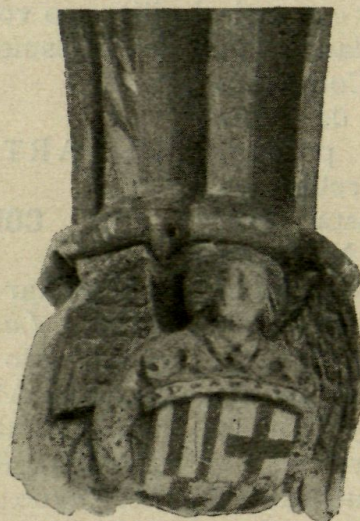
(3) *San Ignacio en Manresa. Barcelona, 1897*. Número 26.

(4) Memorial elevado al Rey en 31 de julio de 1815 por el ayuntamiento de Tortosa pidiendo el regreso allá de los jesuitas.

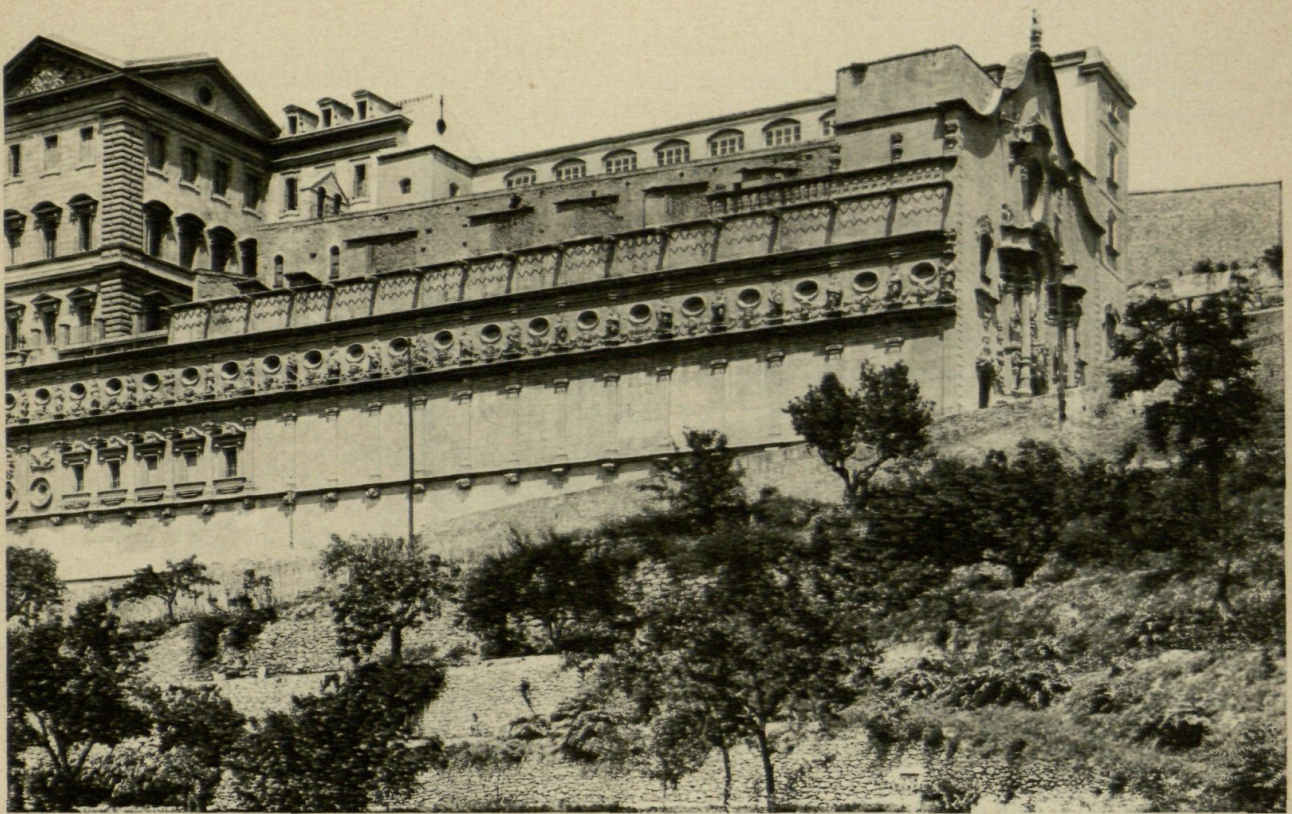
Antes de la expulsión de 1767 poseía además el colegio una quinta en Bitem llamada *Torre del Mercadé*. «Cuando en »1811 las tropas francesas sitiaron a Tortosa establecieron en (*esta*) finca... un

»hospital de sangre, y al retirarse de ella »saquearon la casa» (1).

(1) D. Federico Pastor y Lluís. *Narraciones Tortosinas*. Tortosa, 1901, pág. 58.

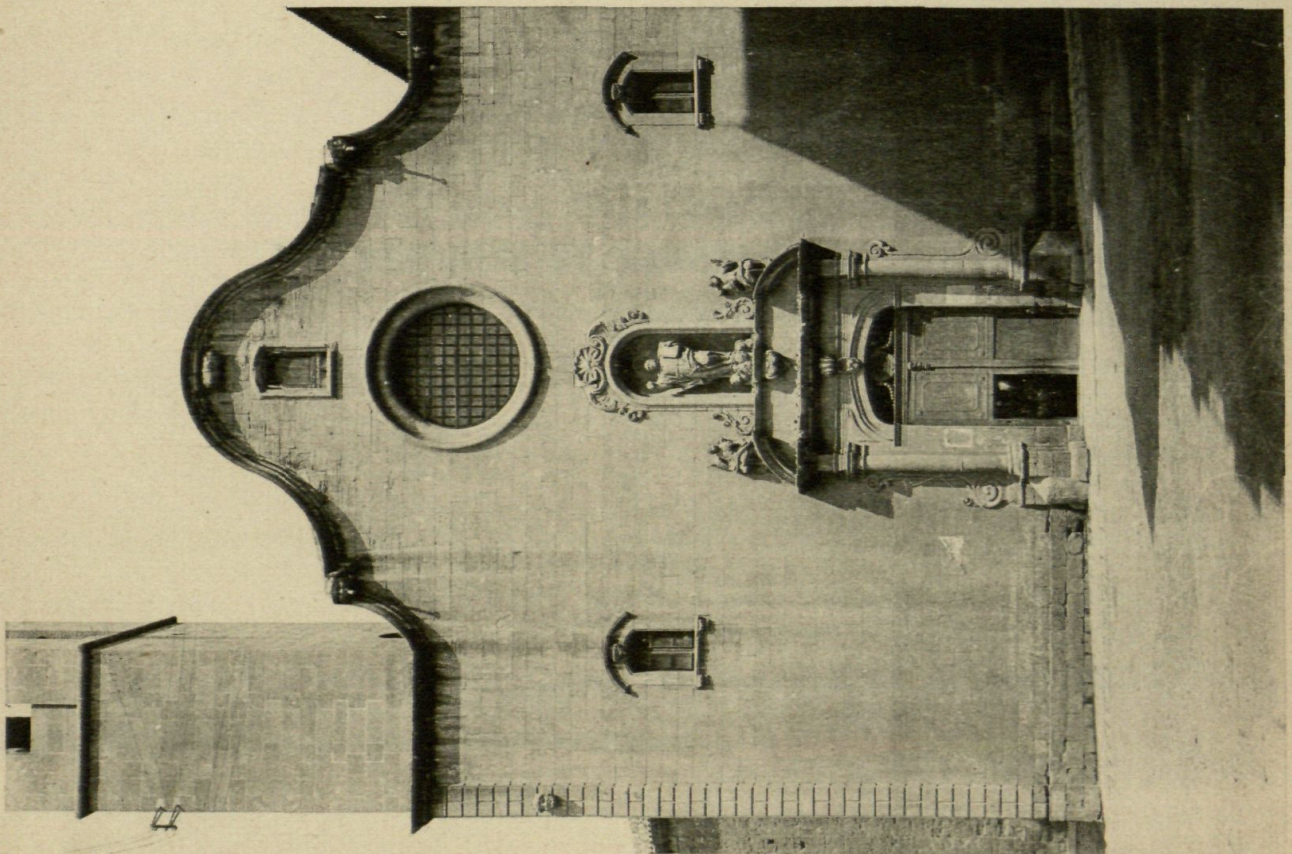


Ménsula del claustro de San
Jerónimo de la Murtra



COMPANÍA DE JESÚS. — LA CUEVA DE MANRESA. — 1904

(Fotografía del autor).



COMPANÍA DE JESÚS. — COLEGIO DE SAN IGNACIO
DE MANRESA. — 1904

(Fotografía del autor).