

GALERIES LAIETANES

CORTS CATALANES, 613

TELÉFONO 4902 A.



CATÀLEG

de l'Exposició ~ Venda
de quadres antics pro-
cedents d'importantís-
simes col·leccions par-
ticulars espanyoles,
que restarà oberta des
del 20 de Novembre al
3 de Desembre de 1926



Hores de visita: De les deu a dos quarts de dues i de 3 a 7

NOTÍCIA IMPORTANT

LES GALERIES LAIETANES tenen l'honor de convidar als seus amics i clients a visitar aquesta Exposició-Venda, i té, al ensemple, la satisfacció de fer constar abans que tot, que no es tracta d'una exposició més.

Tothom sab que les exhibicions d'Art antic, que amb èxit sempre creixent ve organitzant GALERIES LAIETANES d'un quant temps ençà, s'han imposat definitivament, entre altres raons, perquè han vingut a omplir un buit, logrant, així, que a Barcelona es pugui fer lo que amb tanta freqüència es fa a París, a Londres, a Berlín, a Viena, a Brusel·les, etc., i que tant parla en favor de la cultura artística dels grans pobles.

El fort nucli d'obres d'Art antic que nodreixen aquesta Exposició-Venda — i qual selecció representa un gran esforç aconseguit durant llargs anys —, adquireix la mateixa importància que algunes de les que es fan en aquests grans centres d'Art d'Europa, on moltes de les obres que avui aquí oferim, obtindrien preus molt elevats i que no guarden cap relació amb els que probablement obtindran en aquesta Exposició-Venda.

Els quadres que s'exposen han sigut seleccionats durant molt temps, i atribuïts, la major part d'ells, segons es consigna en aquest Catàleg, per intel·ligents experts i crítics de reconeguda fama. Mes, això apart, ens plau fer constar que amb absoluta independència de les respectives atribucions, tenen, molts d'ells, un valor artístic extraordinari, i tots, en general, un valor real i positiu, sens el més petit perjudici d'escola, atribució, etc.

Ningú podrà discutir la importància manifesta de moltes de les obres exposades; ningú podrà negar el mèrit extraordinari que entre molts altres tenen: **L'Anunciació**, atribuïda al **Divino Morales**, veritable joia de la pintura espanyola del segle XVI; la taula **Interior amb figura, Teniers** (signada), d'una gran bellesa de color i subtil de matèria; la **Verge i Nen**, atribuïda a **Nattfer**, tant fresca de color, tant encisadora; l'altra **Verge i Nen**, atribuïda a **Jean Metsys**, que té tot l'encant de les obres d'aquest gran pintor flamenc; els dos **Bodegons**, atribuïts a **Carreño de Miranda**, que, per la seva qualitat robusta, per la extraordinària bellesa del color i del paisatge, bé podrien atribuir-se a **Velàzquez** en la seva bona època de Sevilla; els **Mono-savis**, atribuït a **Hogart**, quadre de petites dimensions, però, obra mestra comparable a la millor que hagués pogut produir aquest famós pintor anglès; el **Concert en un jardí**, atribuït a **Lancret**, tant suggestiu, tant distingit; el **Salomon i la Reina de Saba**, meravellós de composició; els dos **Plafons decoratius**, atribuïts a **Fragonard**, pintats amb tota la gràcia i la ciència dels grans mestres francesos; la esplèndida **Tauleta italiana**, atribuïda a **Bernardo Daddi**, segle XIV; el **Crist a la presó**, atribuït a **Rembrandt**, que té aquella excelsa «llum» i aquell gran vigor; «**Las majas i el chispero**», bocet atribuït a **Goya**, pintat de manera tan meravellosament senzilla; la **Verge i Nen**, atribuït a **Boucher**, que té també tota la gràcia i distinció dels grans mestres de la pintura francesa; la **Verge**, a **Van Orley**, tan forta, tan delicada; la **Festa flamenca**, a **Wenix**, tan exquisida; la **Resurrecció**, a **Jordaens**, etc. Aquestes i moltes altres de les obres exposades, parlen per nosaltres i ofereixen la millor garantia, ja que, al més petit examen, s'imposen definitivament pels seus propis mèrits i per la seva manifesta bellesa intrínseca, que hauria d'estar sempre, com en aquesta Exposició-Venda, per sobre de les atribucions.

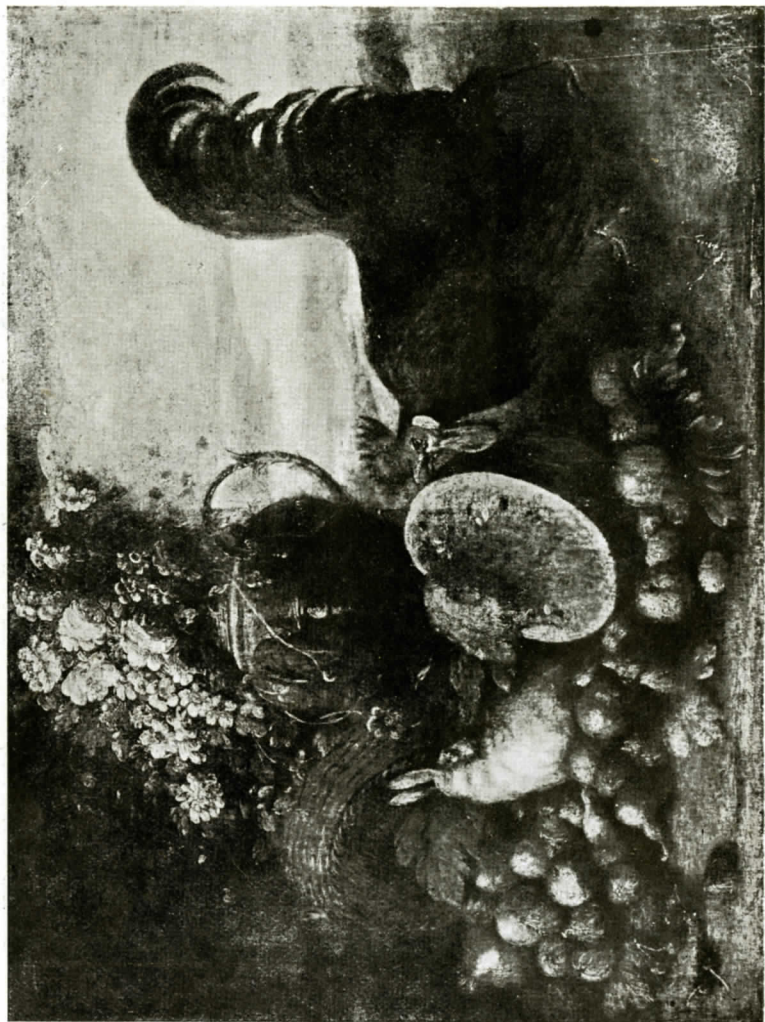


N.º 1.— L'ANUNCIACIO, ATRIBUIT A DIVINO MORALES

*Taula del segle XVI: un dels exemplars més
valuosos de la pintura espanyola d'aquesta època*



N.º 2. - ATRIBUIT A NATTIER



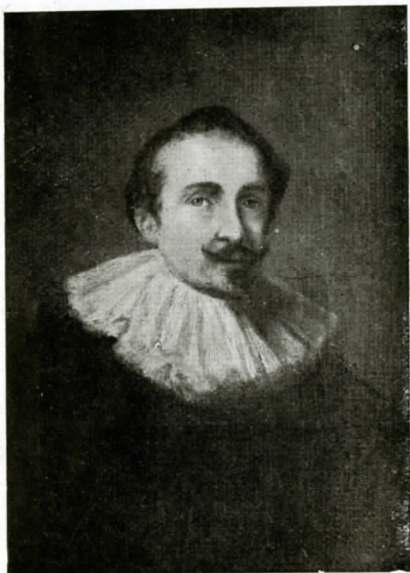
N.º 24.—ATRIBUIT A CARREÑO DE MIRANDA



N.º 18.—ATRIBUT A DIRK HALS



*N.º 3.—ATRIBUIT A
TENIERS (SIGNAT
D. TENIERS)*



*N.º 13.—ATRIBUIT
A VANDYCK*



*N.º 38.—ATRIBUIT
A PAUL POTTER*



*N.º 8.—ATRIBUIT
A VAN ORLEY*

CATÀLEG

1. *Atribuït a Divino Morales. L'Anunciació.*
2. > *Nattier. Verge i Nen.*
3. > *Teniers (signat D. Teniers). Interior amb figures.*
4. > *Zurbaran. La visió de St. Francesc.*
5. > *Jordaens. La Resurrecció.*
6. > *Goya (bocet). «Majas i Chispero».*
7. > *Wenix. Festa flamenca.*
8. > *Van Orley. Verge en contemplació.*
9. > *Breughel de Velours. Figures i paisatge.*
10. > *Juste de Gant. Verge en contemplació.*
11. > *Jean Metsys. Verge i Nen.*
12. > *Van Ostade. Interior amb figures.*
13. > *Van Dyck. Retrat d'Alexandre Dellefaille.*
14. > *Albano. Diana i Acteon.*
15. > *Taller d'Andrea del Sarto. Sagrada Família.*
16. > *Lancret. Concert en un jardí.*
17. > *Lanney (signat). Fugint de l'incendi.*
18. > *Dirk Hals. Salomon i la Reina de Saba.*
19. > *Boucher. Verge i Nen.*
20. > *Poëlembourg. Les Ninfes i Diana.*
21. > *Brest (signat). Jardí senyorial.*
22. > *Murillo. Verge i Nen.*
23. > *J. Ganelie (signat). Interior amb figures.*
24. }& *Carreño de Miranda. «Bodegons».*
25. }&
26. > *Escola Flamenca. Sagrada Família.*
27. > *Panini. Ruïnes.*
28. > *Viladomat. Sta. Teresa de Jesús.*

29. Atribuït a **Jean Gossaert. Verge i Nen.**
 30. > **Lorenzo de Credi. Crist i la Samaritana.**
 31. > **Hogart. Els Mono-savis.**
 32. > **Benson. Sagrada Família.**
 33. > **S. Jayman (signat). Escena romàntica.**
 34. > **Fragonard (estudi). Figures i paisatge.**
 35. > **Divino Morales. Dolorosa.**
 36. > **Escola Flamenca. El mirall de la vida.**
 37. > **Bellegambe. Sagrada Família.**
 38. > **Paul Potter. Figures i paisatge.**
 39. > **J. B. del Mazo. Verge i Nen.**
 40. > **Jean Steen. Fumador.**
 41. > **Escola Toledana. Dos Sants.**
 42. > **Quentín Metsys. L'Ascensió del Senyor.**
 43. > **Wonwerman. Festa de senyors i vilatans.**
 44. > **Bernardo Daddi (segle XIV). Verge i Nen i Àngels.**
 45. > **Murillo (primera època). L'Adoració dels Pastors.**
 46. > **Claudi Coello. St. Josep i el Nen.**
 47. > **Rembrandt. Crist a la presó.**
 48. > **Goya (època dels frescos del Pilar). Sagrada Família.**
 49. }
 50. } > **Fragonard. Plafons decoratius.**
 51. > **Escola de Lancret. Assumpte galant.**
 52. > **Delacroix. Assumpte bíblic.**
 53. > **Correggio. Sagrada Família.**
 54. > **Molenaer. El rei «Boit».**
 55. > **Solario. Sagrada Família.**
 56. > **Lingelback. Figures i paisatge.**
 57. > **Guido Reni. Crist coronat d'espines.**
 58. > **Pacheco. La visió de St. Antoni.**

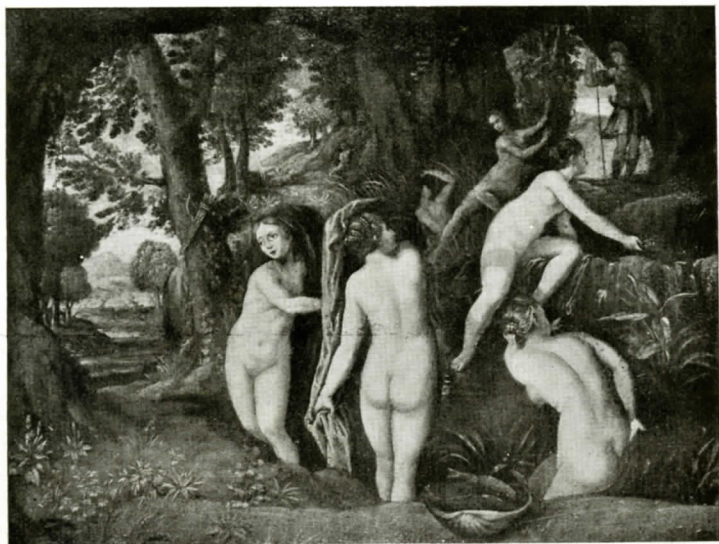




N.º 37.—ATRIBUIT A BELLEGAMBE



N.º 11.—ATRIBUIT A JEAN METSYS



N.º 14.—*ATRIBUIT*
A ALBANO



N.º 16.—*ATRIBUIT*
A LANCRET



N.º 49.—ATRIBUIT A FRAGONARD



N.º 44.—ATRIBUIT A BERNARDO DADDI, SEGLE XIV



N.º 48.—ATRIBUIT A GOYA, ÈPOCA DELS FRESCOS DEL PILAR

CONDICIONS DE VENDA

*Les obres exposades podran adquirir-se en ferm, en l'acte, des de l'obertura de l'Exposició-Venda, quedant, així, seguidament de propietat del comprador. També podran adquirir-se mitjançant ofertes, que es fixaran al peu de cada quadre, des de l'obertura fins al dia 3 de desembre, a les 19 hores, començant, d'aquesta hora endavant, a procedir-se a l'adjudicació al qui resulti major ofertor. Això, no obstant, no serà obstacle perquè si algunes de les ofertes es consideren, ja de moment, acceptables per la Direcció, serà ja adjudicada definitivament l'obra, quedant, per tant, des de l'acte de l'acceptació, de propietat de l'ofertor. Tenint en compte, doncs, que es tracta d'una Exposició-Venda de tan excepcional importància, es recomana als senyors ofertors, en benefici d'ells mateixos, tinguin a bé fer la màxima oferta, al objecte de que s'els pugui cedir, ja en ferm, els quadres, a qual efecte trobaran, els nostres amics i clients, a **GALERIES LAIETANES** en la més bona disposició per a les transaccions. Serveixin-se, doncs, en tots els casos, i especialment al demanar preus, consultar a **GALERIES LAIETANES**. Com sigui que durant els dies de l'Exposició podrà el públic informar-se lliurement de les condicions de les obres exposades, pel que es refereix a la seva qualitat, estat de conservació, època, atribucions i demés, es fa avinent, que, una vegada adquirits els quadres pels compradors, no s'admetran reclamacions de cap mena.*

Tipografia Olympia

Pascual Yuste

Rda. St. Pau, 42 || *Barcelona*