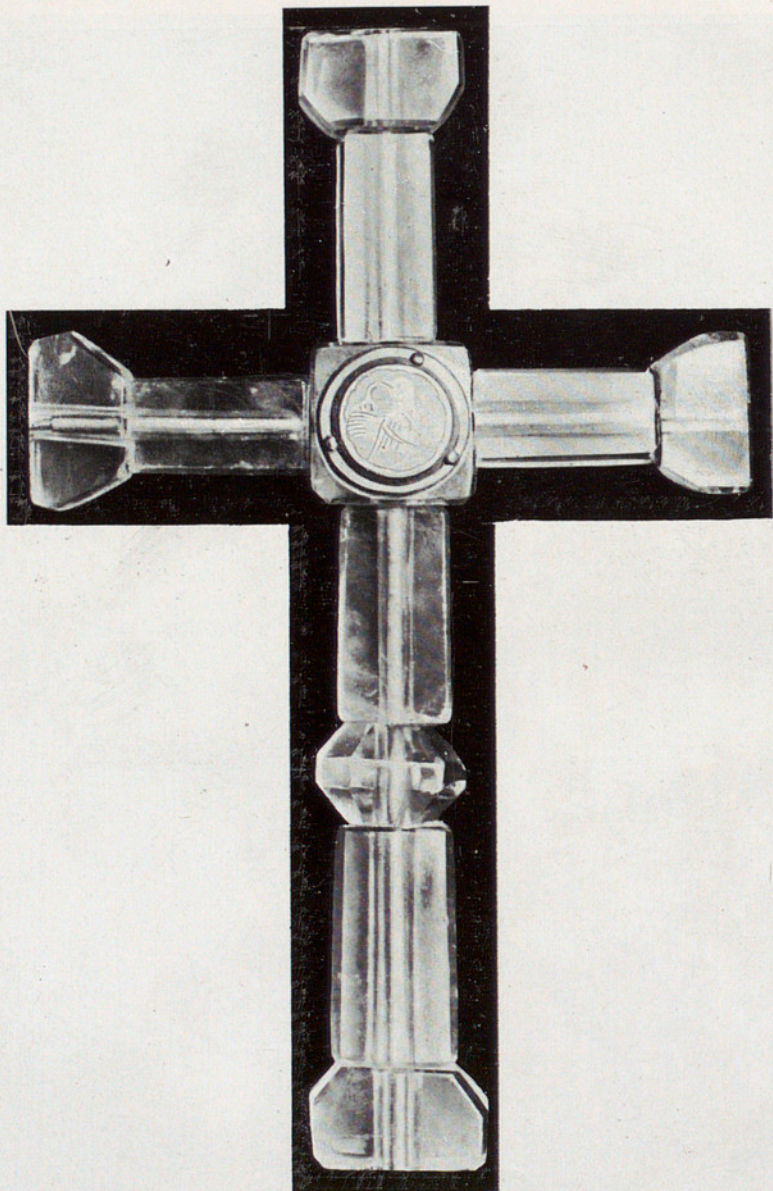
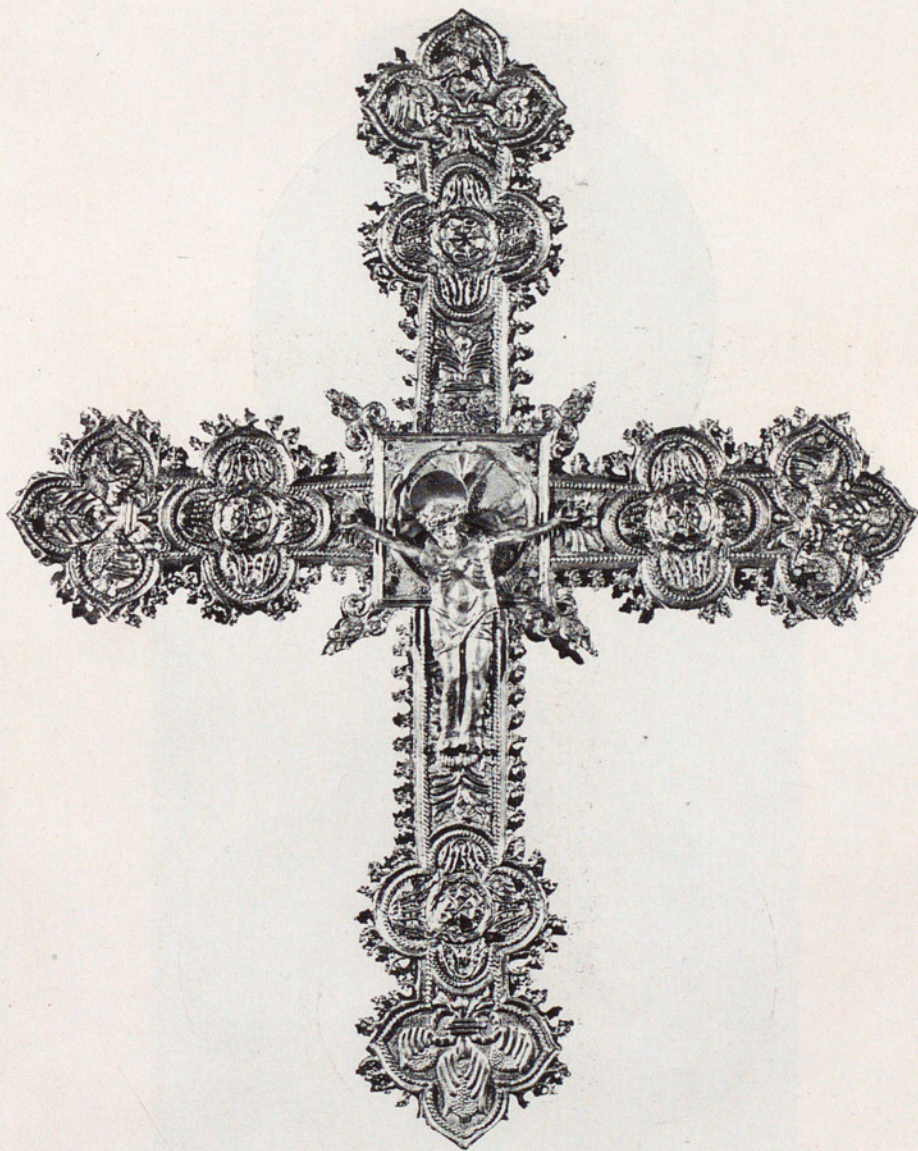




Núm. 879.—BRUEGHEL.—Paraiso celeste.



Núm. 88o.—Cruz de cristal de roca con un esmalte en el anverso y otro en el reverso
Siglo XIII.



Núm. 881.—Cruz procesional española de plata. Siglo xv.



Núm. 882.—Pinjante esmaltado. Siglo xiv.



Núm. 883.—Pinjante de plata dorada y esmalte traslúcido. Siglo xv.



Núm. 884.—Plaquita de bronce.



Núm. 885.—Moderno.—La deposición de Cristo. Placa en bronce.



Núm. 886.—Minerva. Bronce romano. Procede de Mérida.



Núm. 887.—Mascarilla romana en barro cocido, policromada. Procede de la Colección Pidal.



Núm. 888.—Portapaz de plata representando la Epifanía. Siglo xvi.



Núm. 889.—Portapaz de plata dorada. En el centro, pintado, Jesús entre los apóstoles.
Arte español. Siglo xvi.



Núm. 890.—Retrato del Conde de Gondomar. Escultura española en madera policromada.



Núm. 891.—MENA.—Busto en madera policromada. Reproducido por Orueta en su libro sobre Pedro de Mena, pág. 154.



Núm. 892.—Hoja izquierda del díptico núm. 31. Reproducido por Koechlin, *Les ivoires gothiques*, lámina núm. 140.



Núm. 893.—Hoja derecha del díptico núm. 31. Reproducido por Koechlin, *Les ivoires gothiques*, lámina núm. 140.



Núm. 894.—Camino del Calvario. Mármol italiano. Siglo xv.



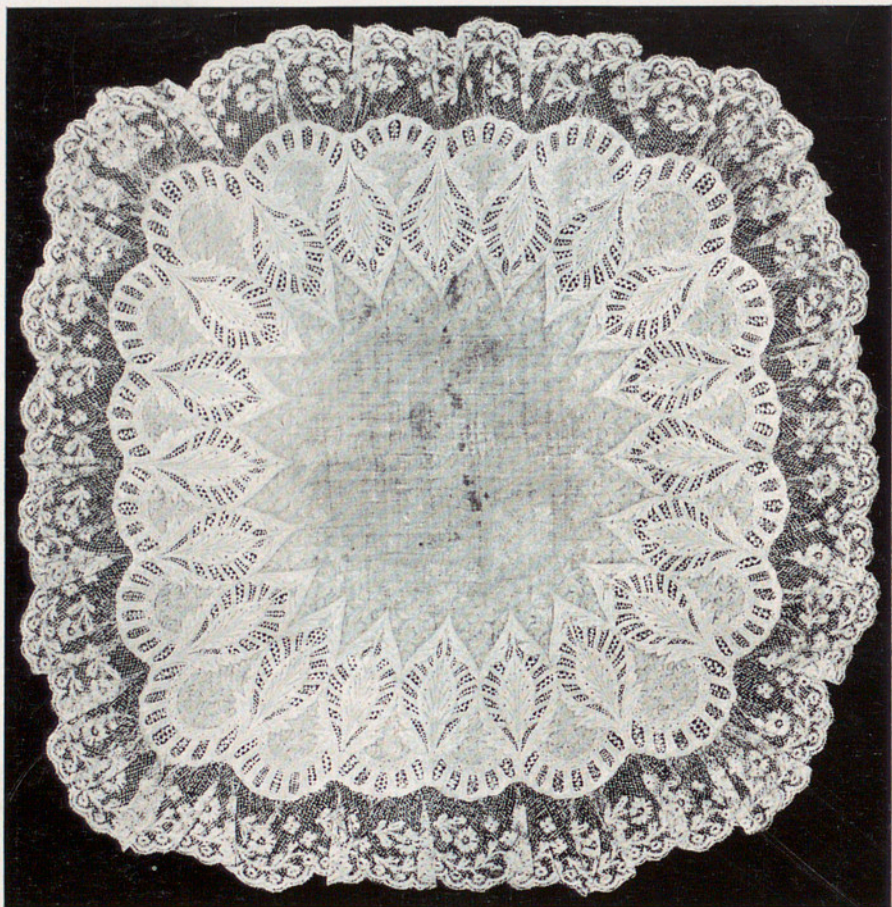
Núm. 895.—San Lamberto. Escuela flamenca. Siglos xv-xvi.



Núm. 896.—Cáliz español de plata dorada. Principios del siglo xvi.



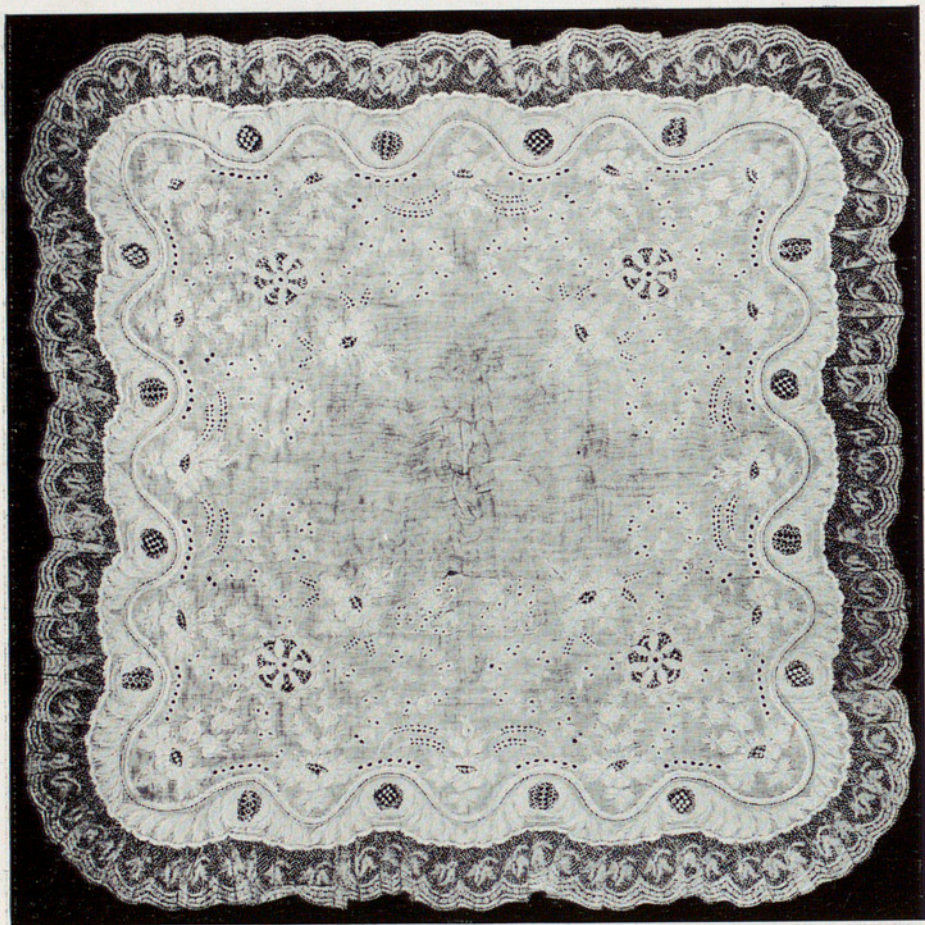
Núm. 897.—Cáliz español de plata dorada. Principios del siglo xvi.



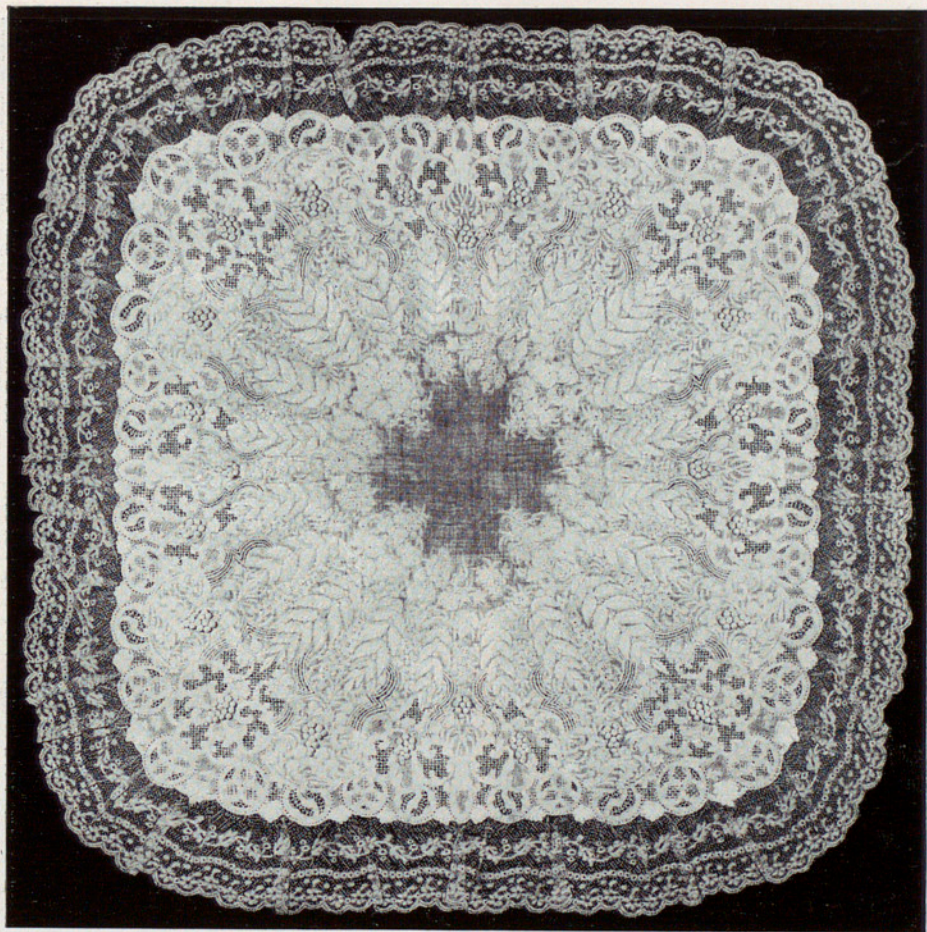
Núm. 898.—Pañuelo bordado en hilo. Siglo XVIII.



Núm. 899.—Pañuelo bordado en hilo. Siglo XVIII.



Núm. 900.—Pañuelo bordado en hilo. Siglo XVIII.



Núm. 901.—Pañuelo bordado en hilo. Siglo XVIII.



Núm. 902.—Vuelillos de dama española. Siglo xviii.

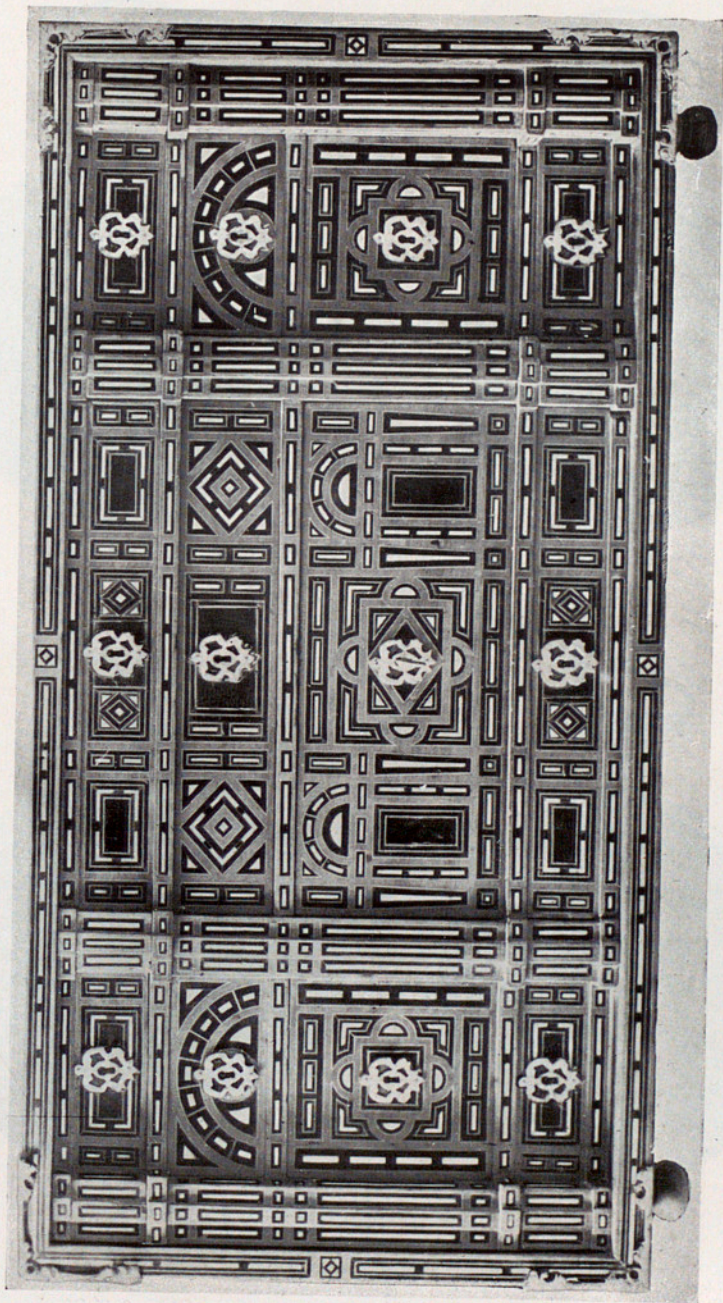
Núm. 902.—Vuelillos de dama española. Siglo xviii.



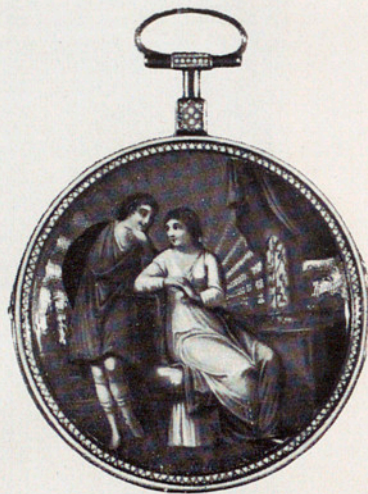
Núm. 903.—Vuelillos de magistrado español, con las alegorías de la Justicia.



Núm. 904.—Papelera española de nogal tallado. Siglo xvi.



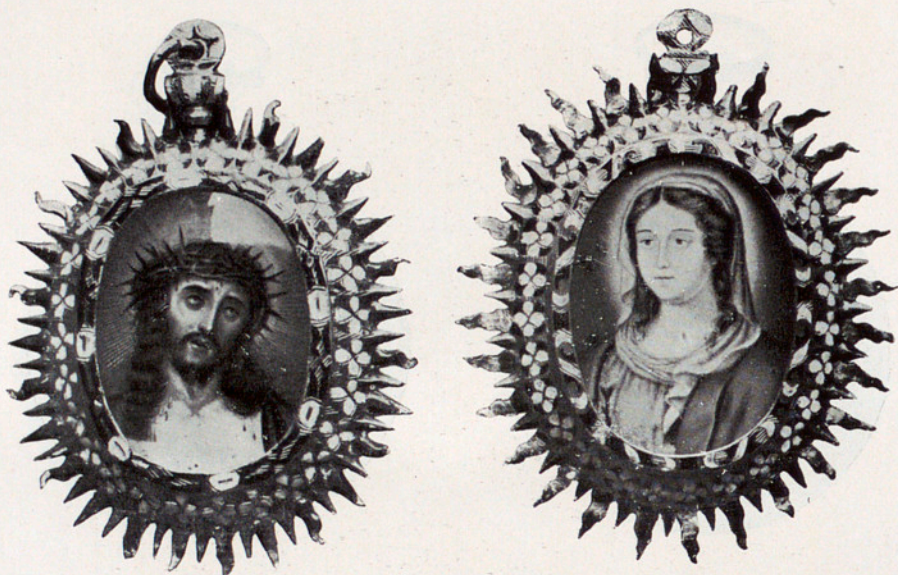
Núm. 905.—Papelera española de marfil y maderas de colores. Siglo xvii.



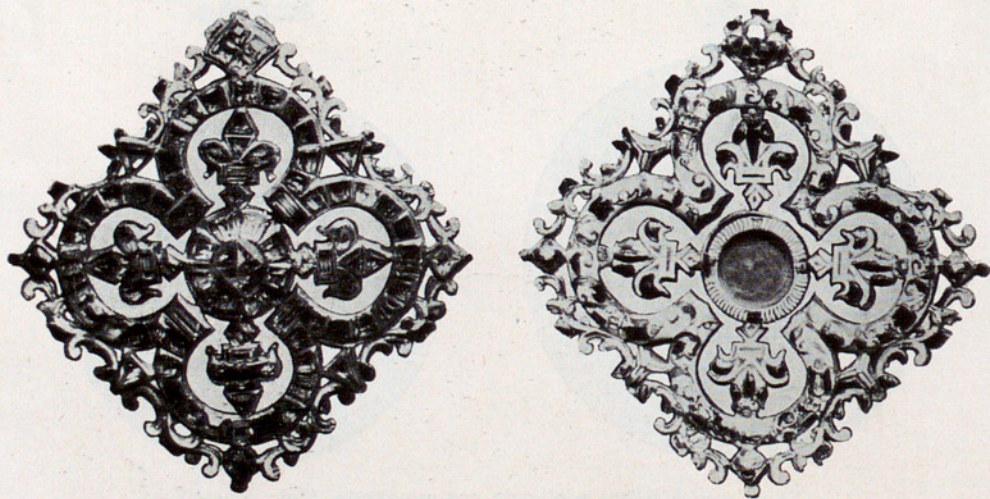
Núm. 906.—Cuatro relojes de oro esmaltado. Siglo XVIII.



Núm. 907.—Cuatro relojes de oro esmaltado. Siglo XVIII.



Núm. 908.—Dos reliquiarios españoles en oro esmaltado. Siglo xvii.



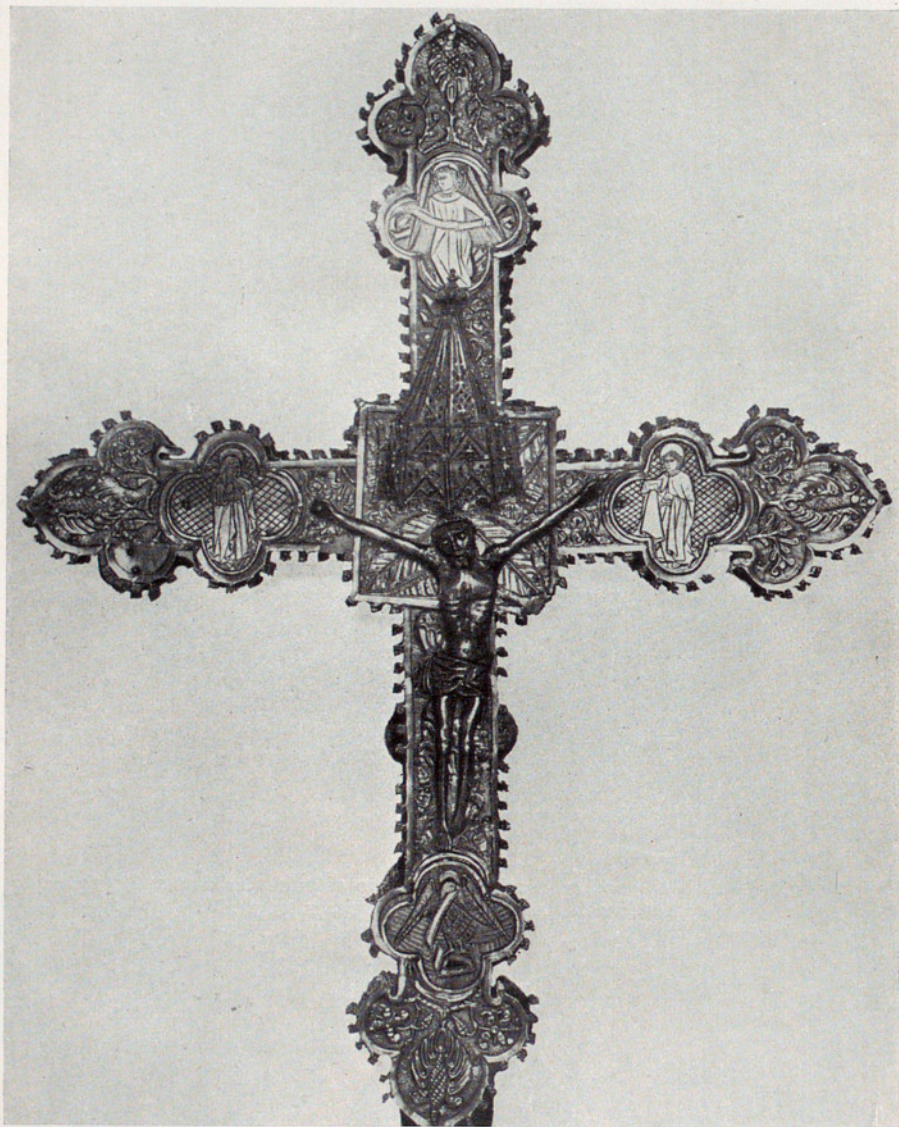
Núm. 909.—Anverso y reverso de una cruz de oro esmaltado y pedrería, dada por el Rey Felipe IV a D. Pedro Pacheco, Marqués de Castro-Fuerte.



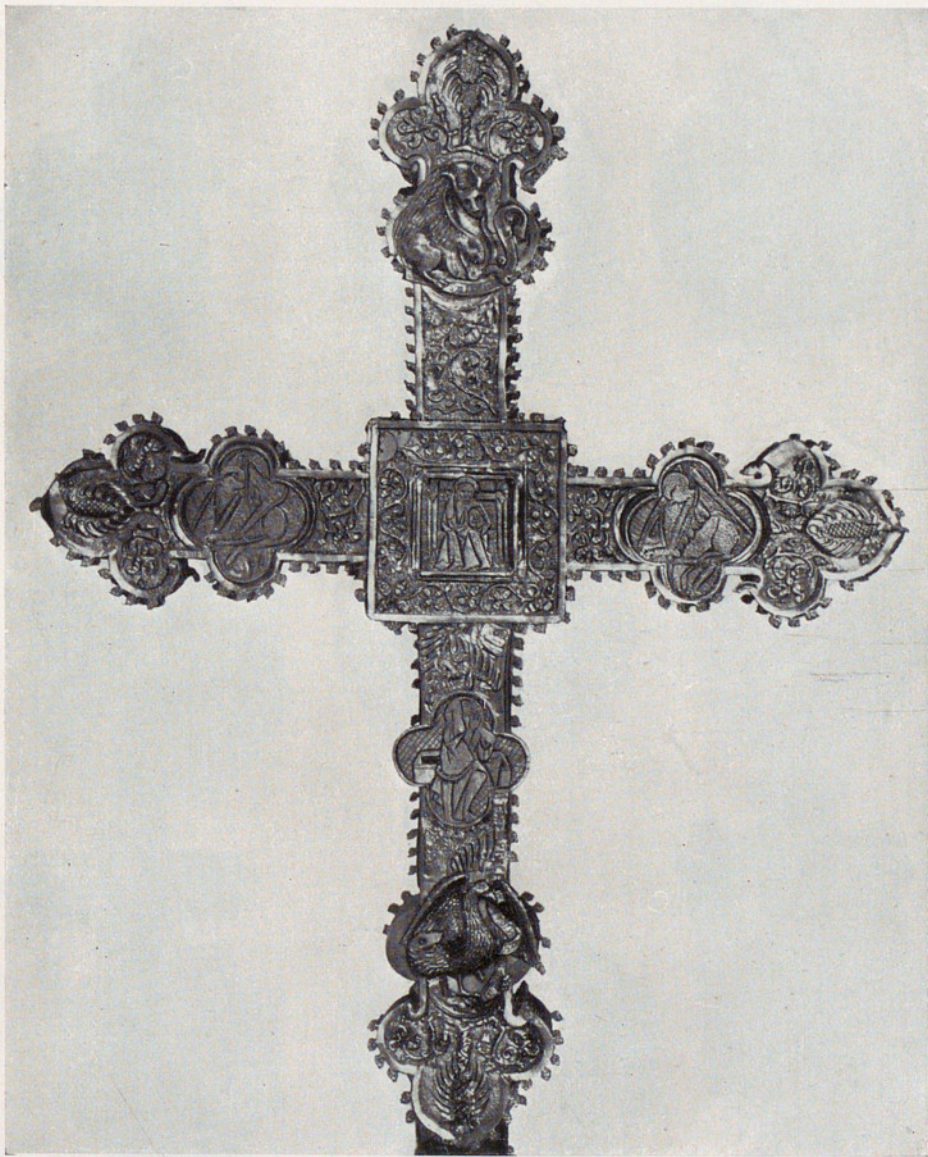
Núm. 910.—Retrato en madera esculpida. Trabajo alemán. Siglo xvi. Reproducido en el tomo III de la Colección Spitzer, pág. 288.



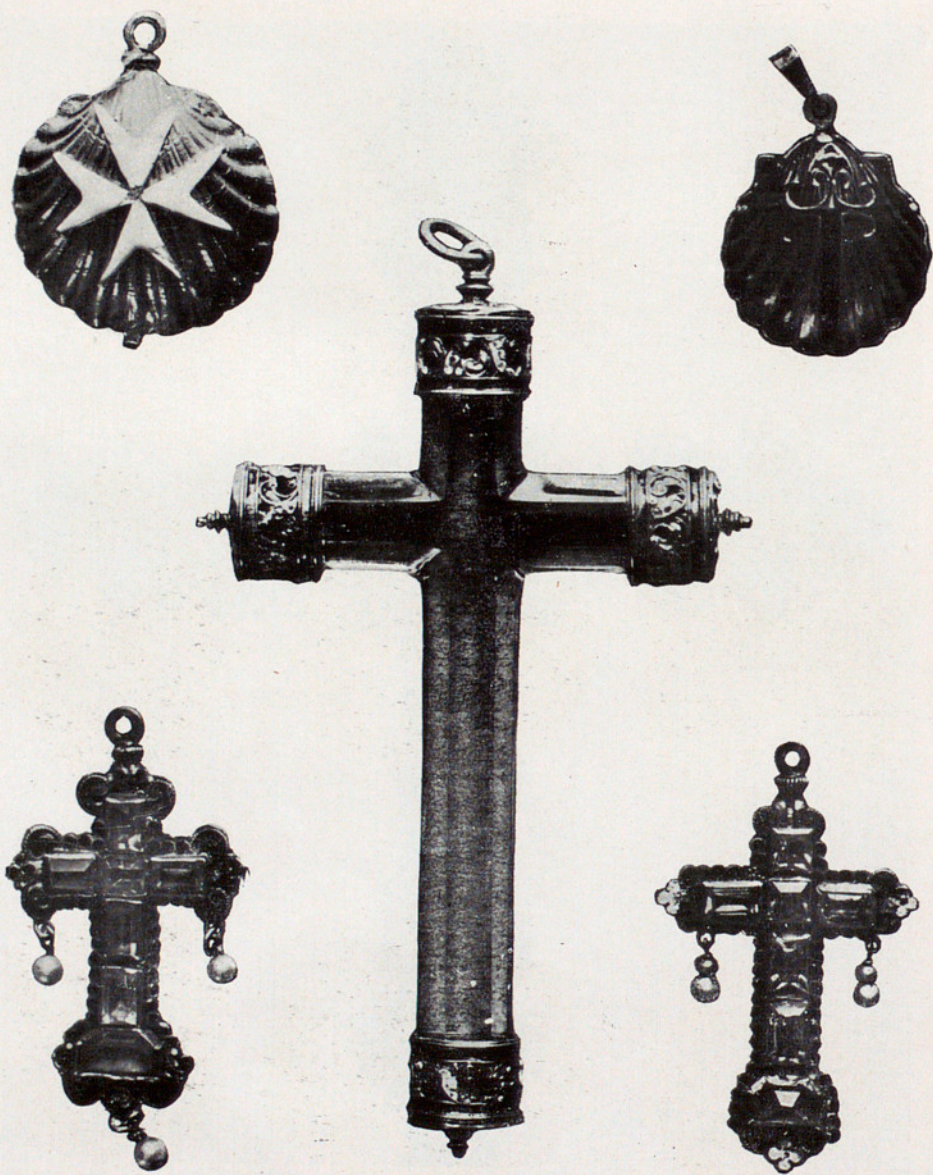
Núm. 911.—Tres colgantes españoles de oro esmaltado y cristal de roca. Siglos xvi-xvii.



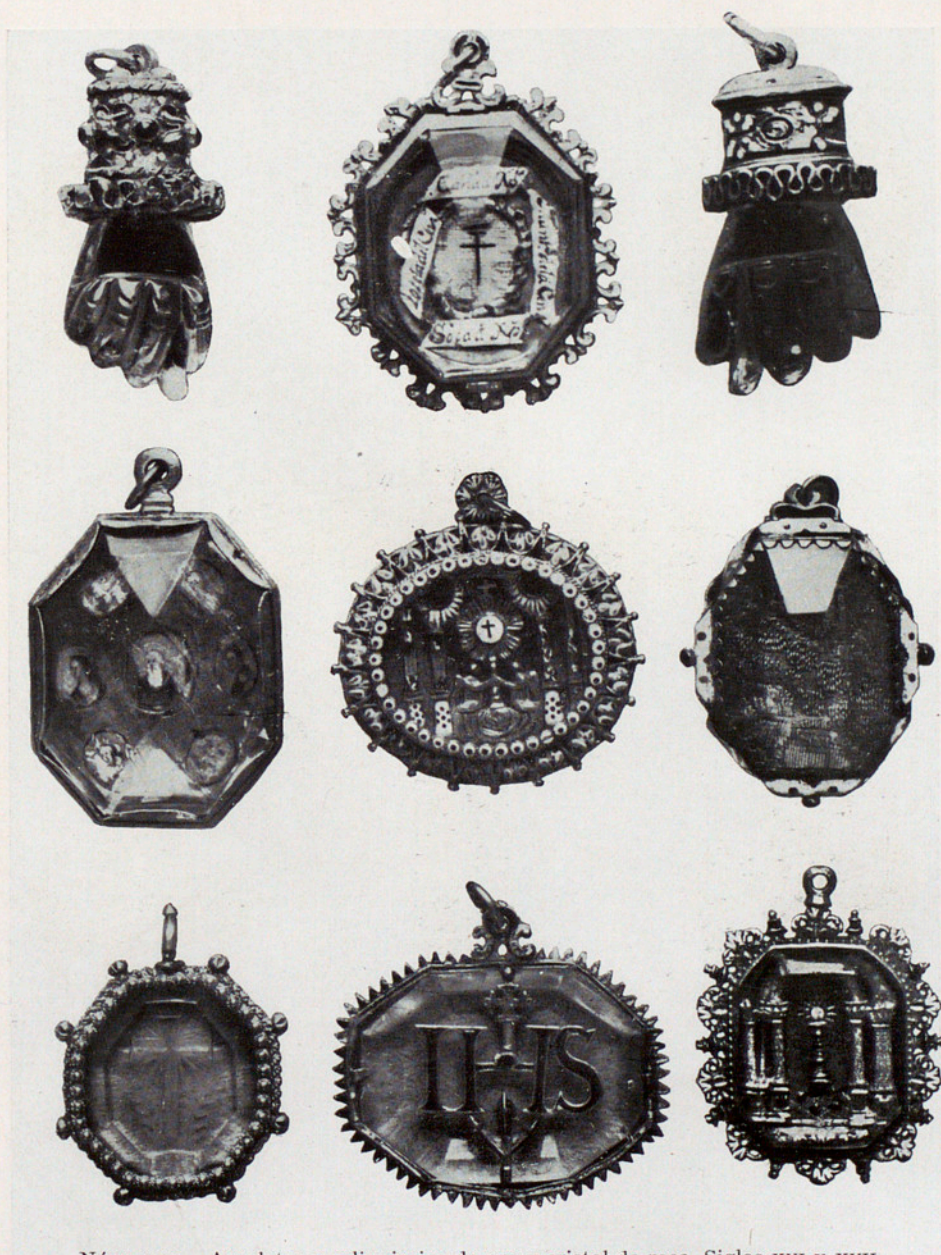
Núm. 912.—Cruz procesional española, de plata dorada. Siglo xv. Anverso del núm. 913.



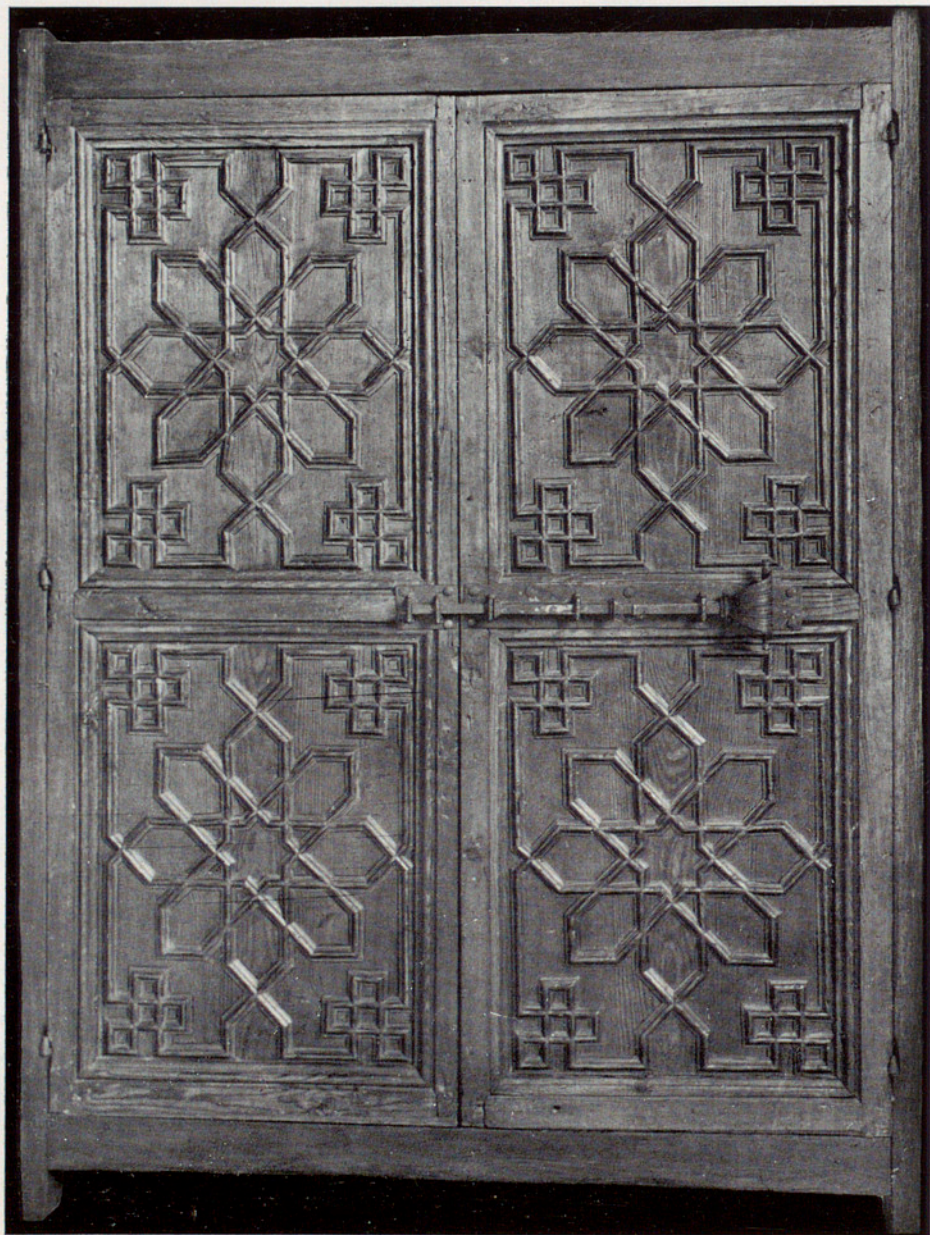
Núm. 913.—Cruz procesional española, de plata dorada. Siglo xv. Reverso del núm. 912.



Núm. 914.—Joyas de oro esmaltado y cristal de roca. Siglos XVI y XVII.



Núm. 915.—Amuletos y reliquiarios de oro y cristal de roca. Siglos xvi y xvii.



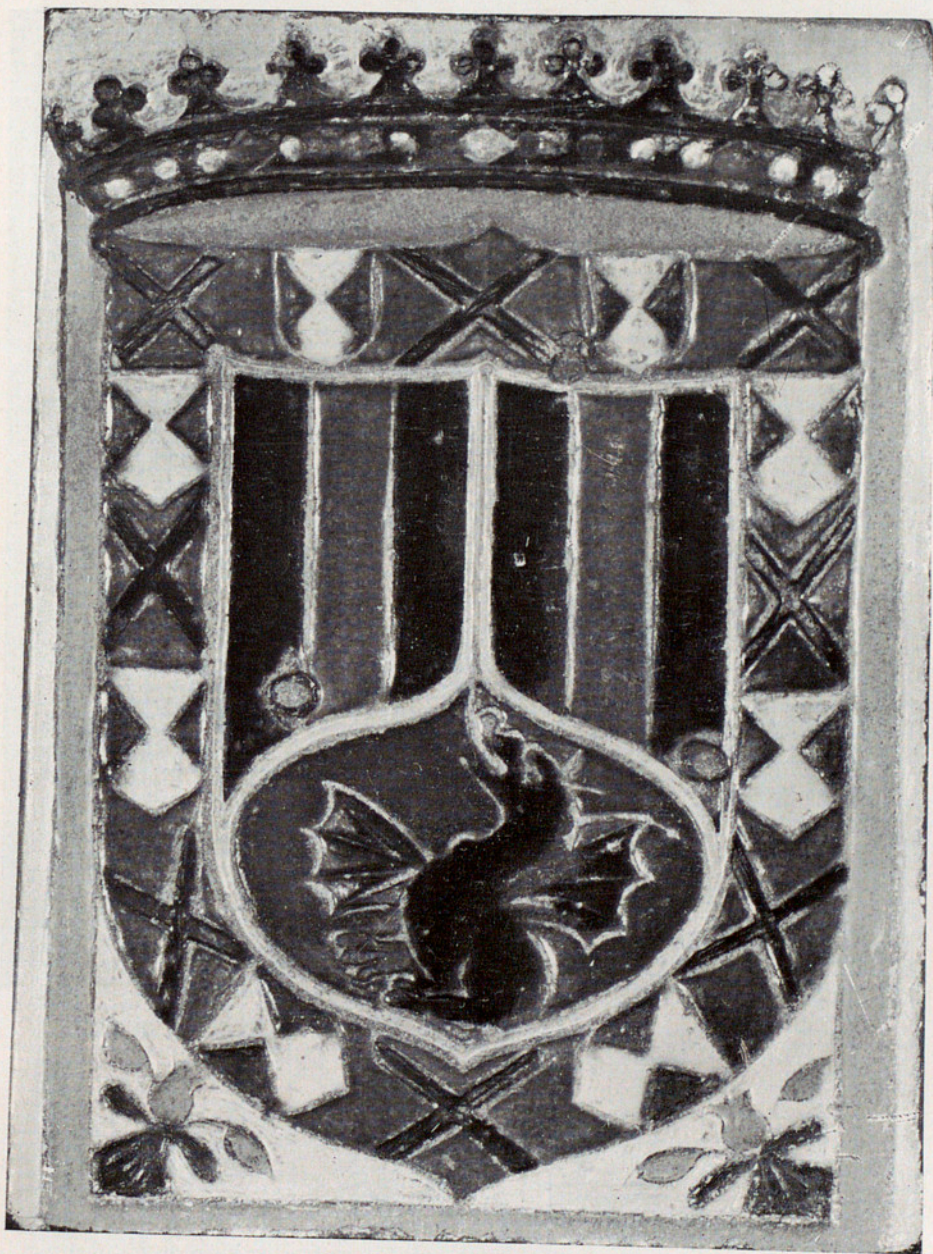
Núm. 916.—Puerta mudéjar de un armario. Siglo XVI.



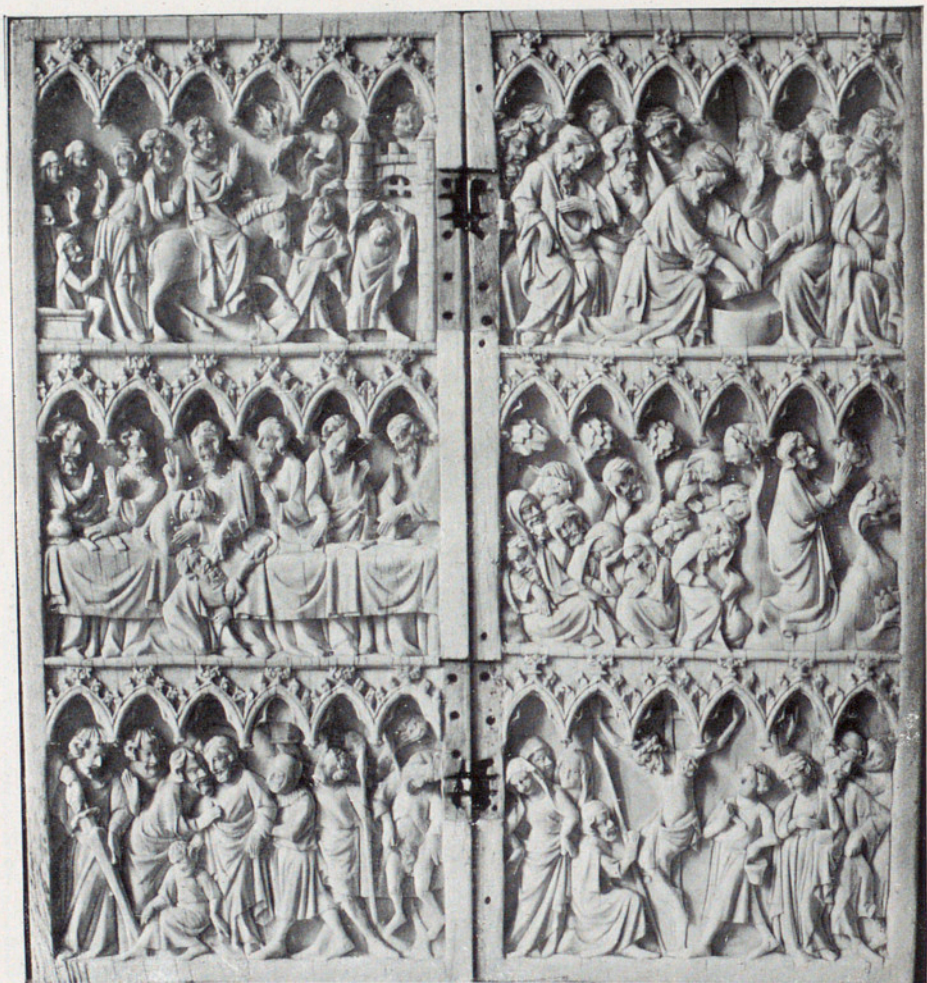
Núm. 917.—Arquimesa mudéjar: cuerpo superior. Principios del siglo xvi.



Núm. 918.—Alegoría empleada por D. Beltrán de la Cueva, alusiva a su Ducado de Alburquerque. Es una A formada con tres palos del árbol de la encina: *Arbor quercus*.



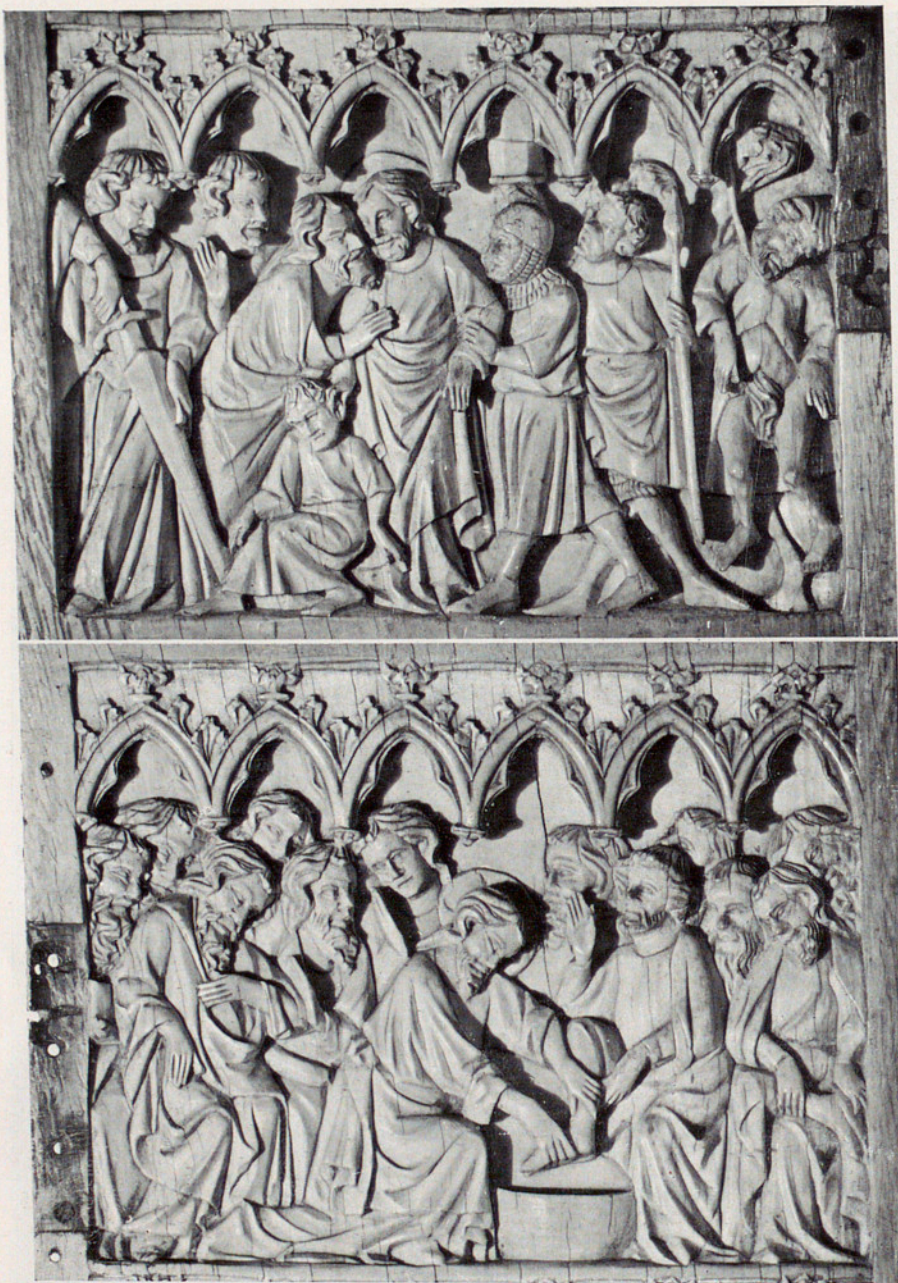
Núm. 919.—Escudo de D. Beltrán de la Cueva, Duque de Albuquerque, procedente de su sepulcro del Convento de San Francisco, de Cuéllar. Azulejo del siglo xv.



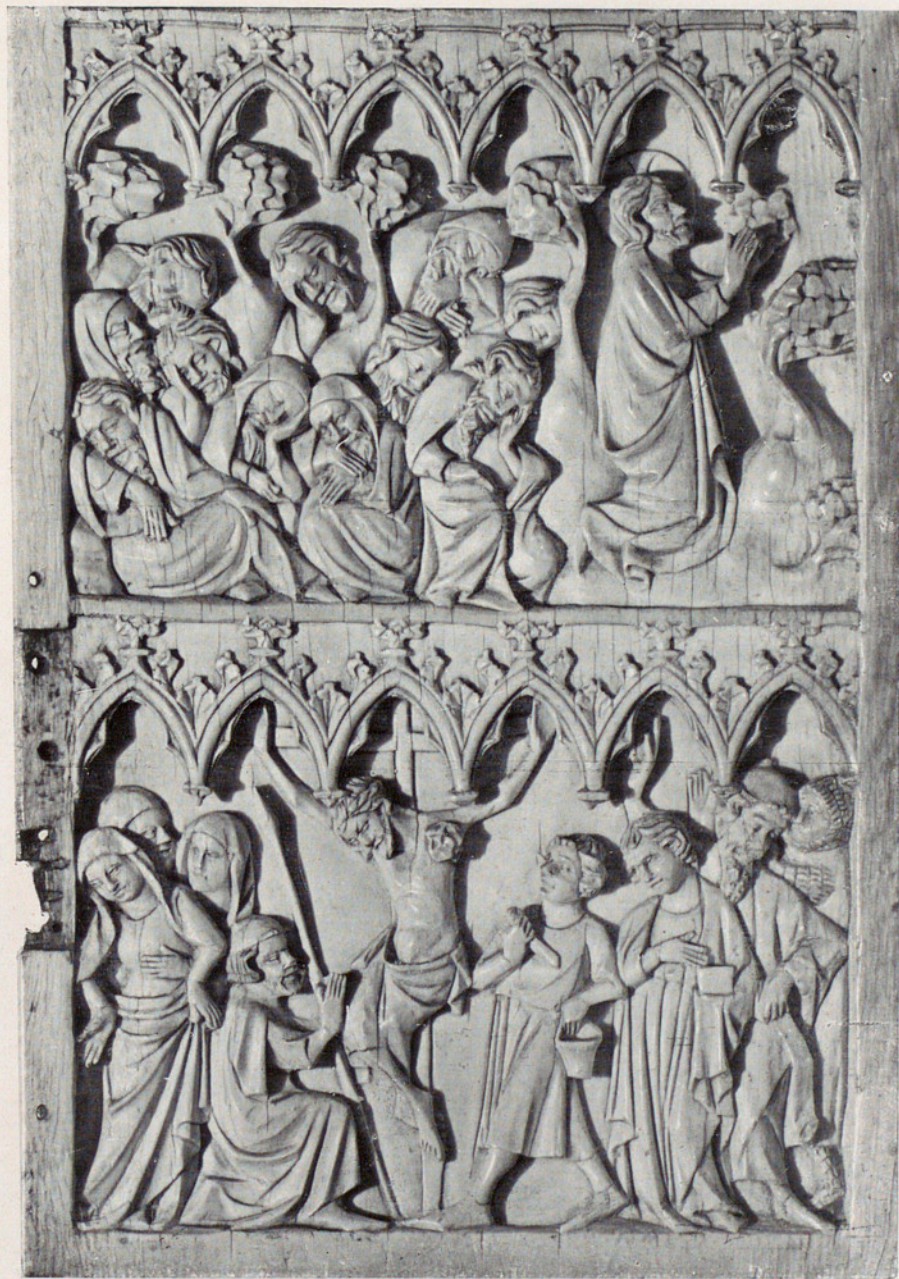
Núm. 920.—Gran díptico de marfil. Arte francés. Siglo XIV.



Núm. 921.—Detalle del díptico núm. 920.



Núm. 922.—Detalle del díptico núm. 920.



Núm. 923.—Detalle del díptico núm. 920.



Núm. 924.—Miniatura del siglo XII. Una de las nueve del Códice *De Virginitate*, escrito por San Ildefonso, Padre de la Iglesia española; representa a San Ildefonso discutiendo con Elvidio.

iudicium: et pfert iusticiā.
 quo adusq; ponat in terra iudiciū:
 ⁊ in nomine eius gentes sperabunt.
 X in psalmis de seipso ait. Ego sum
 ūmis et non homo. obprobrium
 hominū et abiectio plebis.



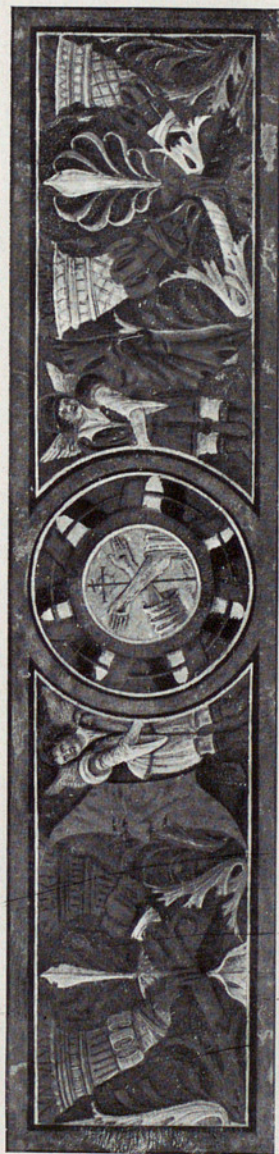
Núm. 925.—Miniatura del siglo XII, del mismo Códice que la núm. 924; representa a la Virgen entregando la casulla a San Ildefonso.



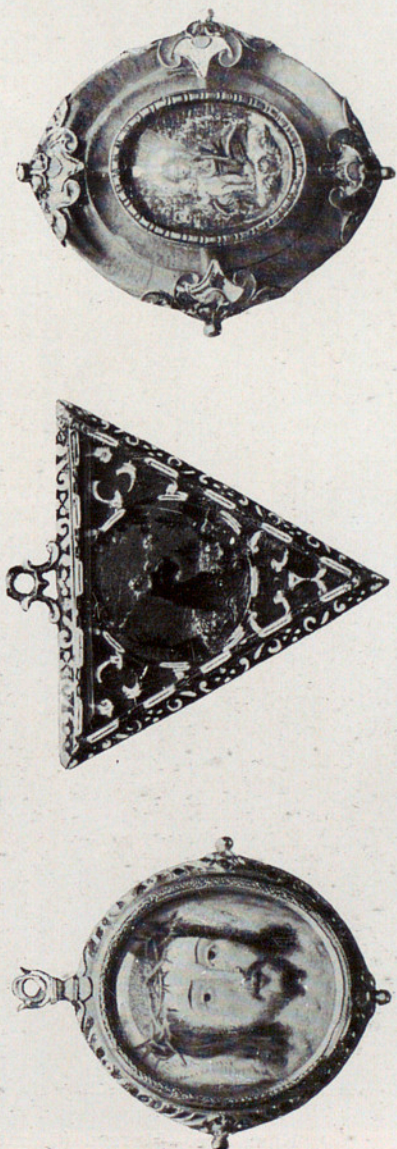
Núm. 926.—La Anunciación. Página de un libro de horas.
Siglo xv.



Núm. 927.—La Crucifixión. Página del mismo libro que la
núm. 926. Siglo xv.



Núm. 928.—Miniatura italiana. Siglo xv, con la siguiente inscripción: *Opus fratrum minorum conventus civitatis bellone.*



Núm. 929.—Tres joyas españolas de oro esmaltado. Siglo xvii.



Núm. 930.—METSIS. (Quintín).—La oración de la Virgen.



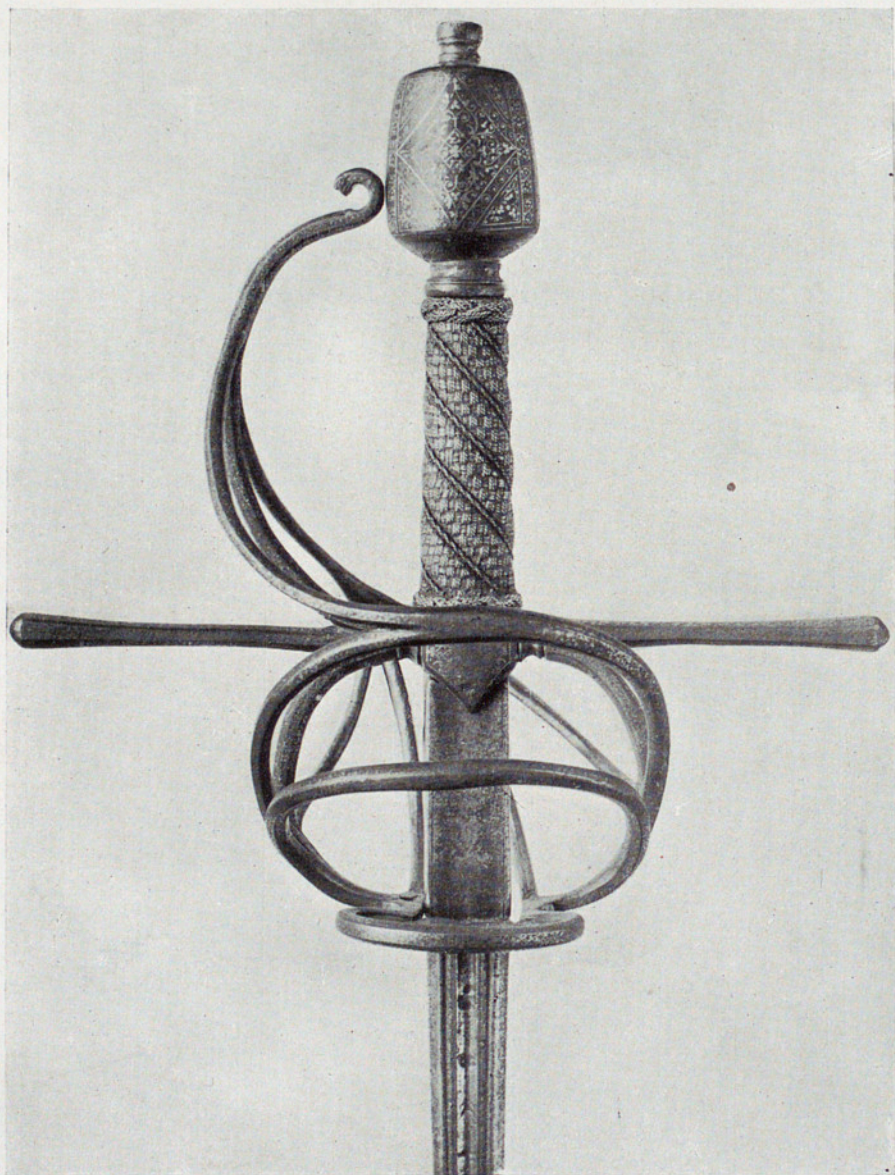
Núm. 931.—Maestro de medias figuras.—La oración de la Virgen.



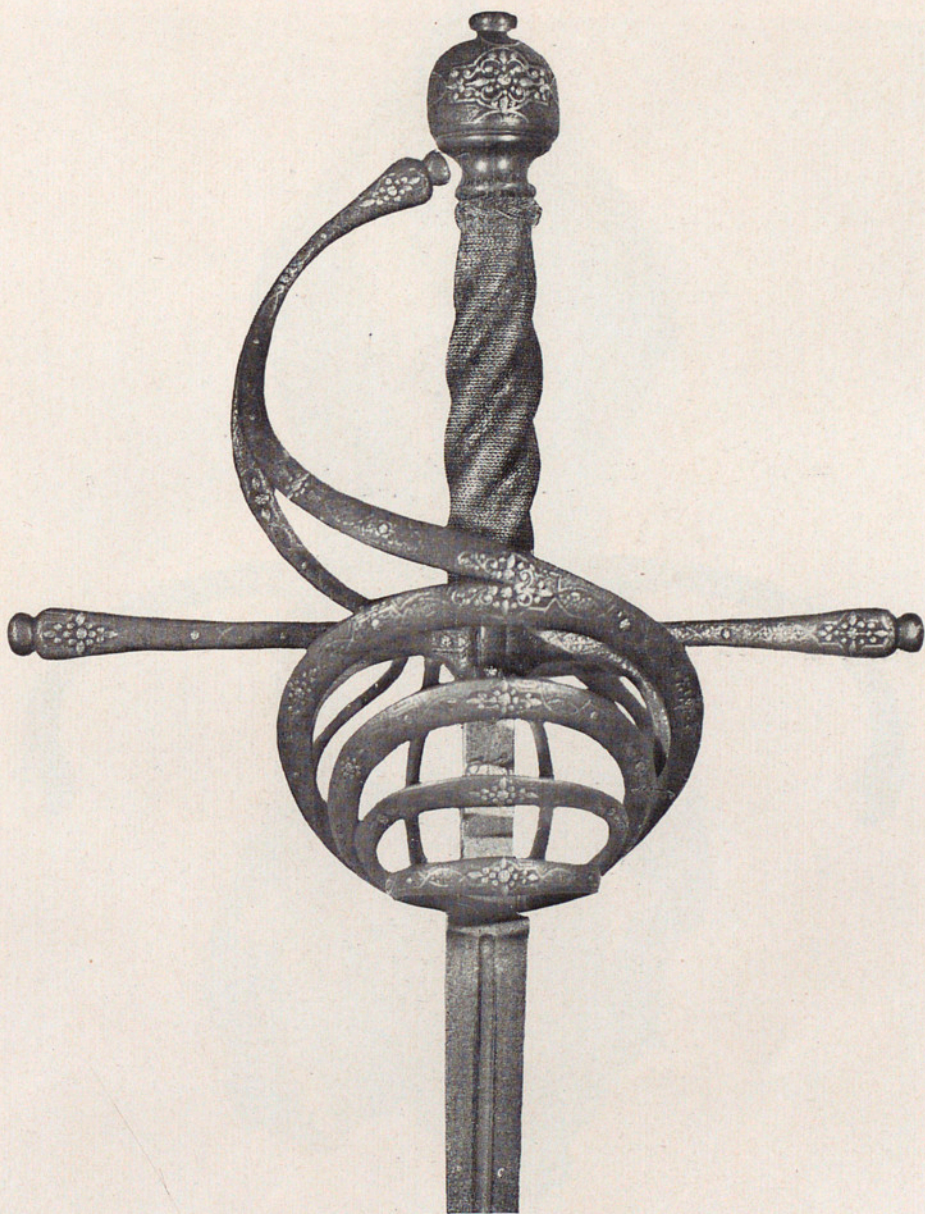
Núm. 932.—Un santo. Escultura hispanoflamenca. Siglo xv.



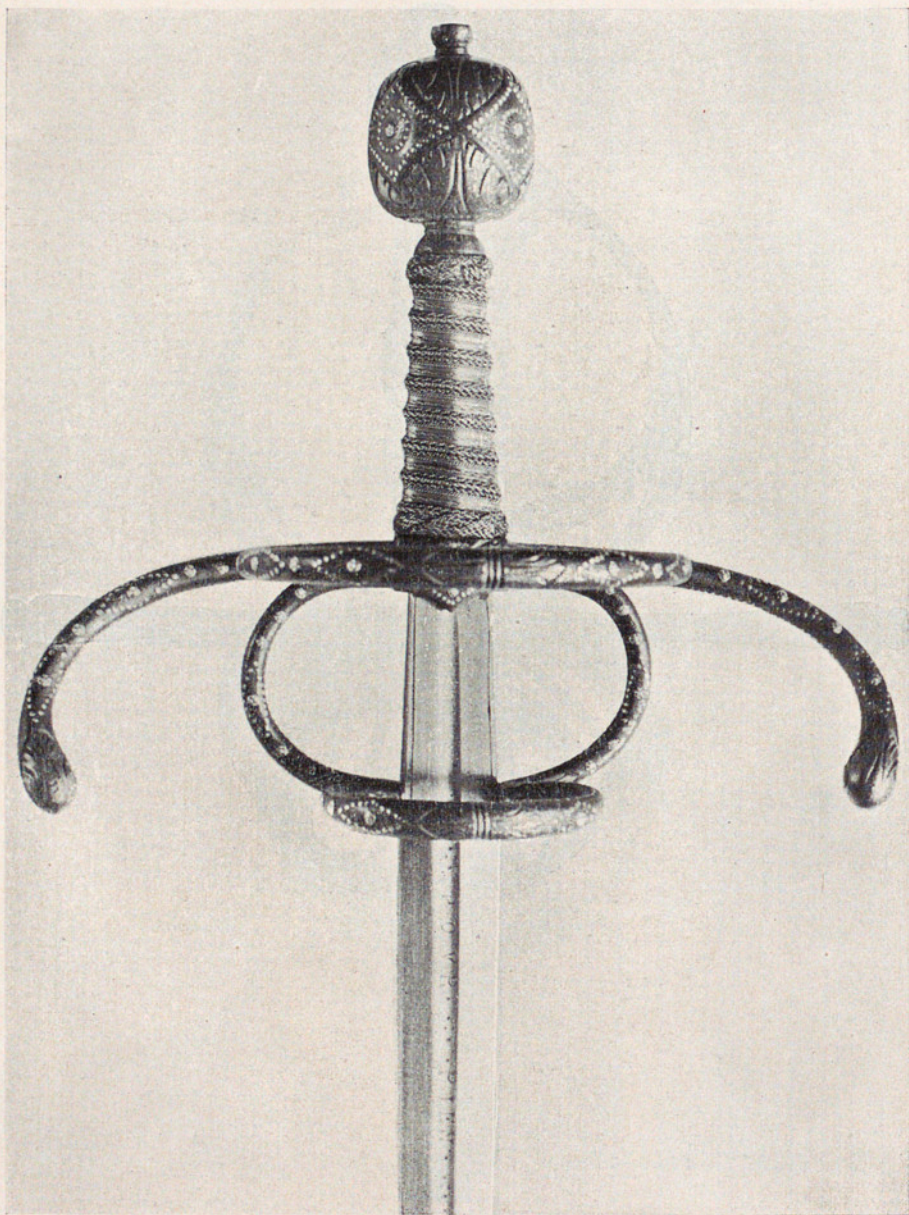
Núm. 933.—Un santo. Escultura hispanoflamenca. Siglo xv.



Núm. 934.—Espada española incrustada en oro. Siglo XVI.



Núm. 935.—Espada incrustada en plata y oro. Siglo xvi.



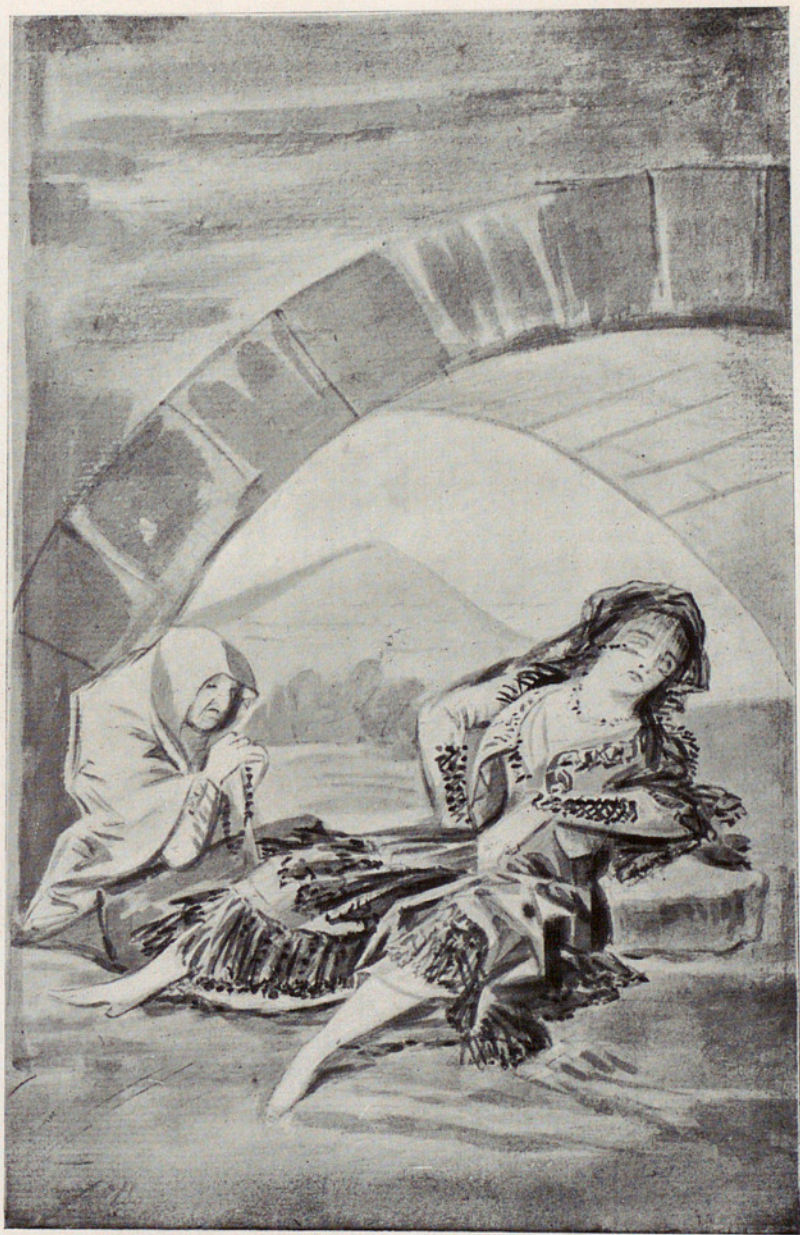
Núm. 936.—Espada incrustada en plata y oro. Siglo xvi.



Núm. 937.—Guantelete de una armadura gótica. Siglo xv.



Núm. 938.—GOYA.—San Lucas. Dibujo a la aguafinta. Procede de la Colección Cardenera.



Núm. 939.—GOYA.—La bella y la Celestina. Dibujo a la aguatinta. Procede de la Colección Cardenera.



Núm. 940.—GOYA.—La Duquesa de Alba. Dibujo.



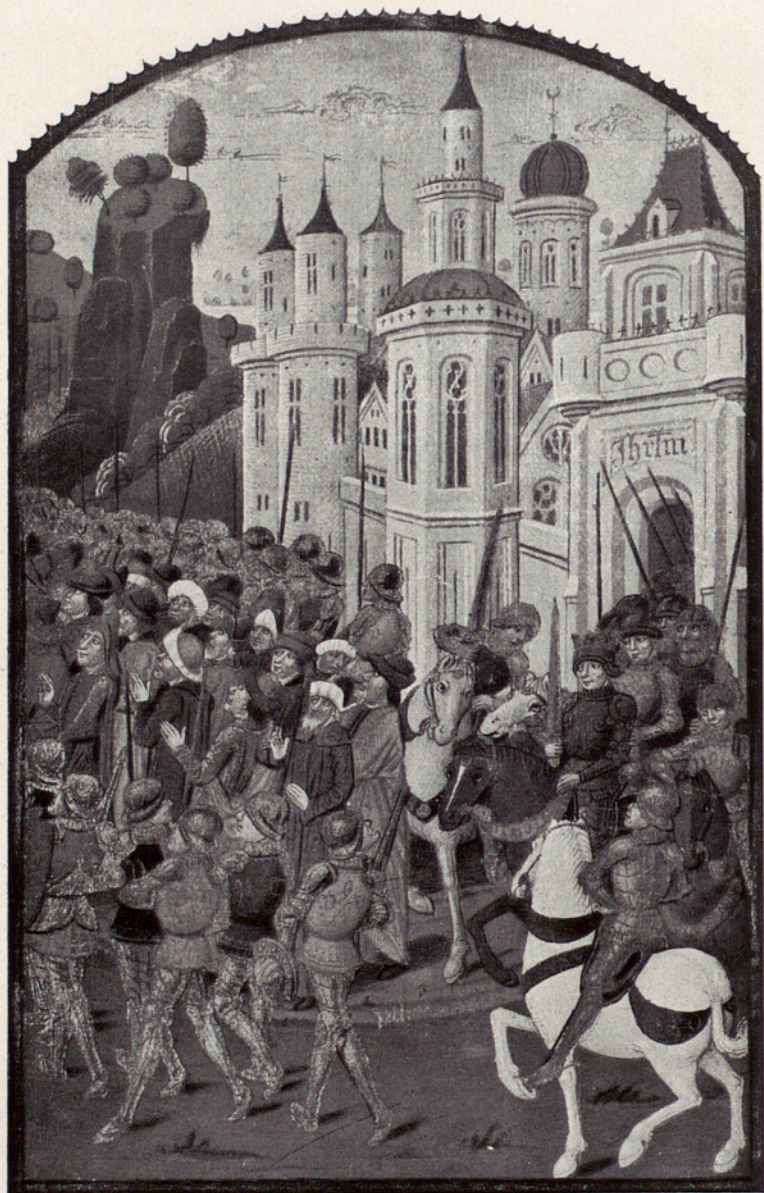
Núm. 941.—JOSEFO.—La Creación. Primera página de un Códice de las *Antigüedades judaicas*. Manuscrito francés. Siglo xv. Descrito en el Catálogo núm. 456, de Maggs Bros, de Londres. Págs. 168 y 169.



Núm. 942.—El Rey David en el trono y el amalequita. Miniatura núm. 7 del Códice núm. 911.



Núm. 943.—La reedificación del templo. Miniatura núm. 11 del Códice núm. 911.



Núm. 944.—Tolomeo dirigiéndose con los judíos a Egipto. Miniatura núm. 12 del Códice núm. 911.



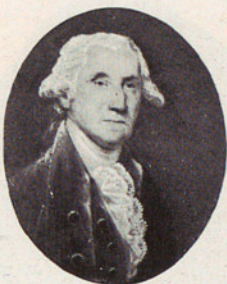
Núm. 945.—Entrega de los tesoros del Templo de Jerusalén. Primera miniatura de las *Guerras Judaicas*, de un Códice de Josefo; escuela francesa, Siglo xv.



Núm. 946.—Retrato de Pepita Tudó. Miniatura española sobre marfil.



Núm. 947.—La Duquesa de Alba. Reproducido en el Catálogo de la Exposición de la Miniatura, de 1916, Lámina 27.



Núm. 948.—STUART, (G).—Miniatura de Wáshington. Esmalte.



Núm. 949.—BELL.—Retrato de señora. Firmado.



Núm. 950.—LIAÑO.—Felipe IV, Príncipe. Firmada. Figuró en la Exposición de la Miniatura, en 1916. Reproducida en colores en el Catálogo, Lámina 6.



Núm. 951.—Dama española. Figuró en la Exposición de la Miniatura, en 1916. Reproducida en el Catálogo. Lámina 5.



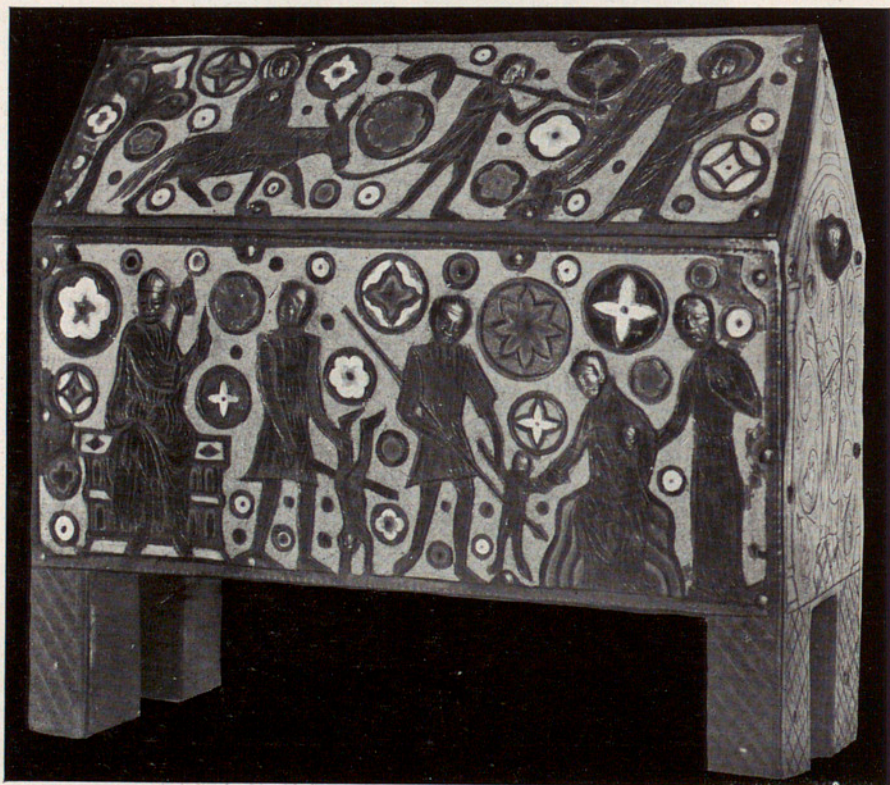
Núm. 952.—Retrato de caballero. Figuró en la Exposición de la Miniatura, de 1916.
Descrito en el Catálogo con el núm. 37.



Núm. 953.—El Caballero de la carta. Figuró en la Exposición de la Miniatura, en 1916.
Descrito en el Catálogo con el núm. 44.



Núm. 954.—Tres camafeos en ágata de colores.



Núm. 955.—Caja de esmalte de Limoges. Siglo XIII. Reproducida por Valero, en *Bosquejos de arte*, París, 1894, pág. 63.



Núm. 956.—Camafeo en ágata.



Núm. 957.—Portapaz de marfil. Arte inglés. Siglo xv.



Núm. 958.—Caja italiana de marfil. Siglo xv.



Núm. 959.—Isabel II.



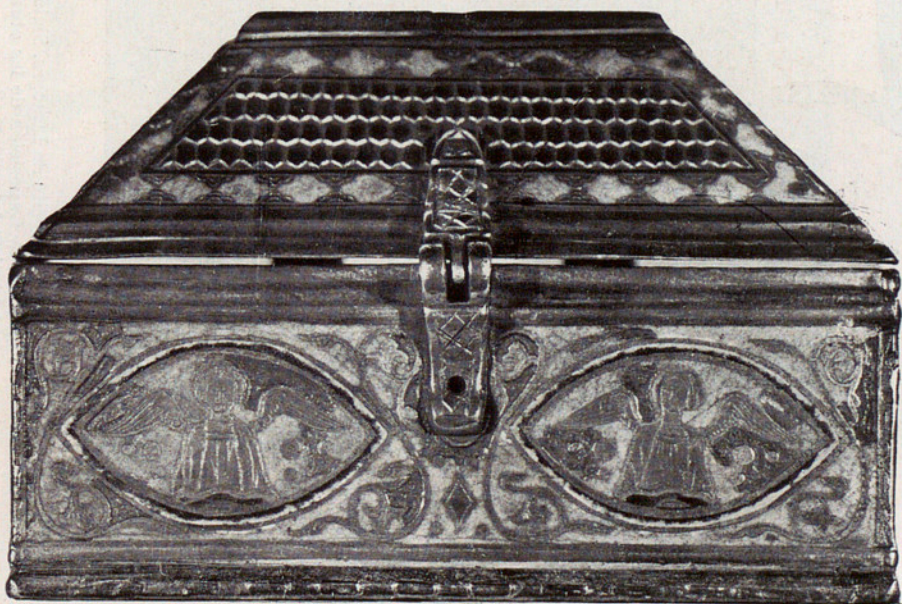
Núm. 960.—Duquesa de Osuna.



Núm. 961.—Isabel II, niña.



Núm. 962.—GÁLVEZ.—Miniatura de Agustina de Aragón, defensora de Zaragoza.



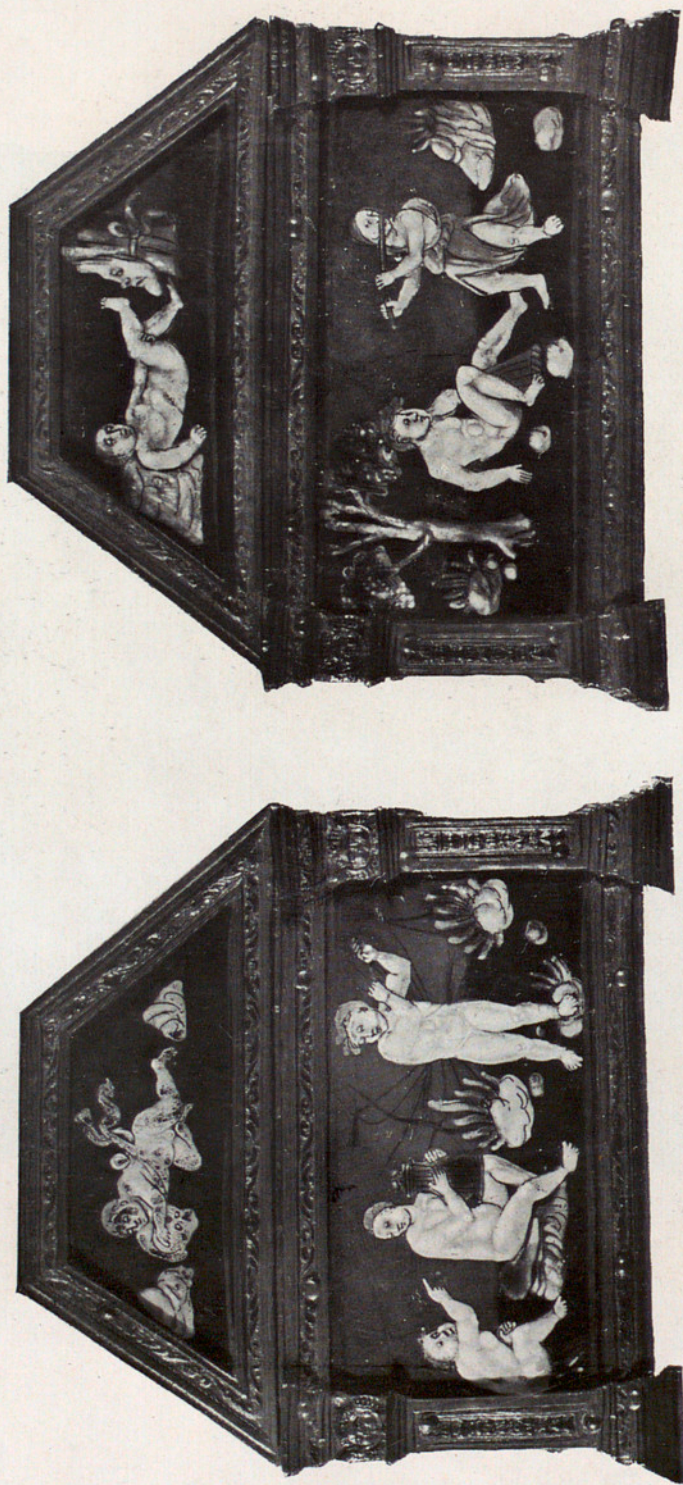
Núm. 963.—Caja esmaltada y dorada. Siglo XIV.



Núm. 964.—Cofrecito de Limoges. Siglo xvi. Anverso. Procede de la Colección Thewalt. Figuró en la Exposición de las obras maestras del Arte francés, celebrada en 1900 en el Petit Palais, de París.



Núm. 965.—Cofrecito de Limoges. Reverso del núm. 964.



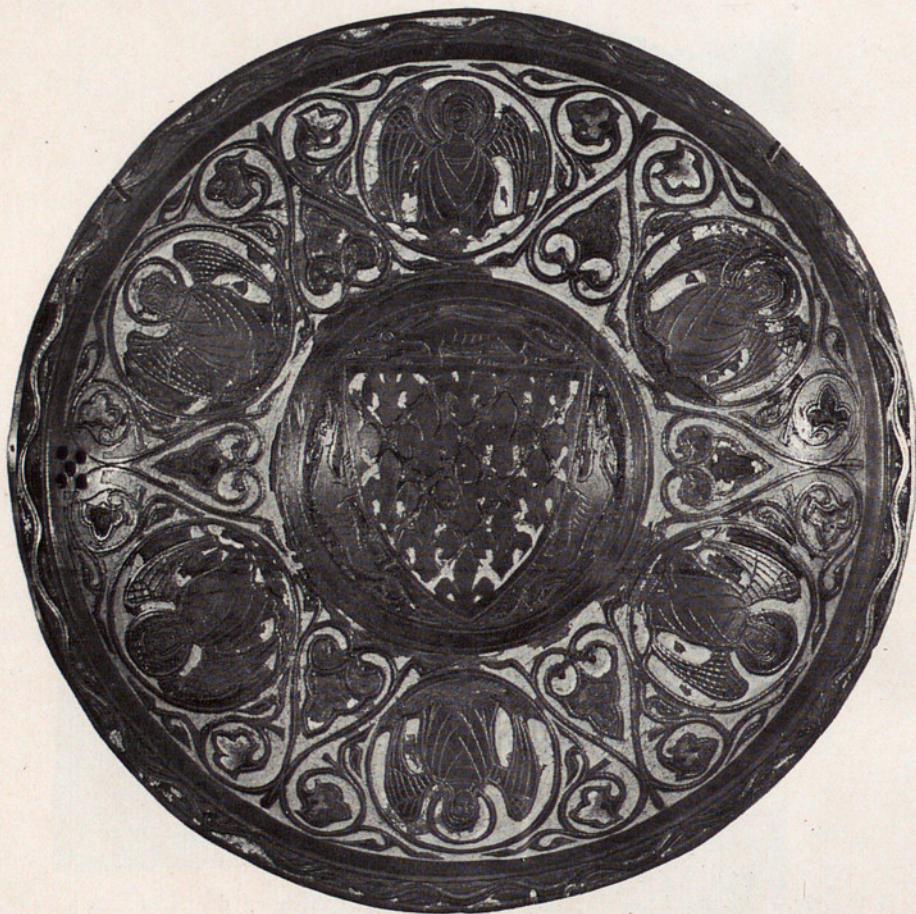
Núm. 966.—Cofrecito de Limoges. Laterales del núm. 964.



Núm. 967.—Báculo. Arte español. Siglo XII. Marfil con restos de policromía y oro.
Reproducido por Molinier en «La Colección Schevitch», París, 1906, pág. 124.



Núm. 967 A.—Tres camafeos en ágata.



Núm. 968.—Gemellón. Limoges. Siglo XIII. Compañero del núm. 969.



Núm. 968 A.—Tres camafeos en ágata de colores.



Núm. 969.—Gemellón. Limoges. Siglo XIII. Compañero del núm. 968.



Núm. 969 A.—Tres camafios en ágata de colores.



Núm. 970.—Abanico de marfil y oro, con paisaje mitológico. Francia. Siglo XVIII.



Núm. 971.—Abanico de nácar con incrustaciones de oro. Asunto bucólico francés del siglo XVIII.



Núm. 972.—La Asunción de la Virgen. Tabla central del tríptico cuyas puertas van reproducidas con el núm. 973.



Núm. 973.—MARTÍN DE VOS.—Puertas del tríptico núm. 972, con los retratos de Don Martín Hurtado de Arbieta y Doña Catalina, su mujer. Procede del coro de Santa María, de Orduña.

A Sr. Lázaro desearia expresar
en estas líneas mi profunda gratitud
y mi mayor admiración no solamente
por sus maravillosas colecciones
artísticas, sino también hacia
quien ha sabido reunir las con
serenidad exquisita y conocimiento
insuperable.

23.26.

Ludwig Justi



Núm. 975.—RUBENS y PABLO DE VOS.—La cacería de Diana. Formaba parte de la decoración de la Torre de la Parada. Descrito en el Inventario hecho a la muerte de Carlos II, el año 1700 y transcrito por Cruzada Villamil, en *Rubens, Diplomático español*, pág. 321, y por Max Rooses, en *L'Oeuvre de Rubens*, Tomo III, pág. 76.



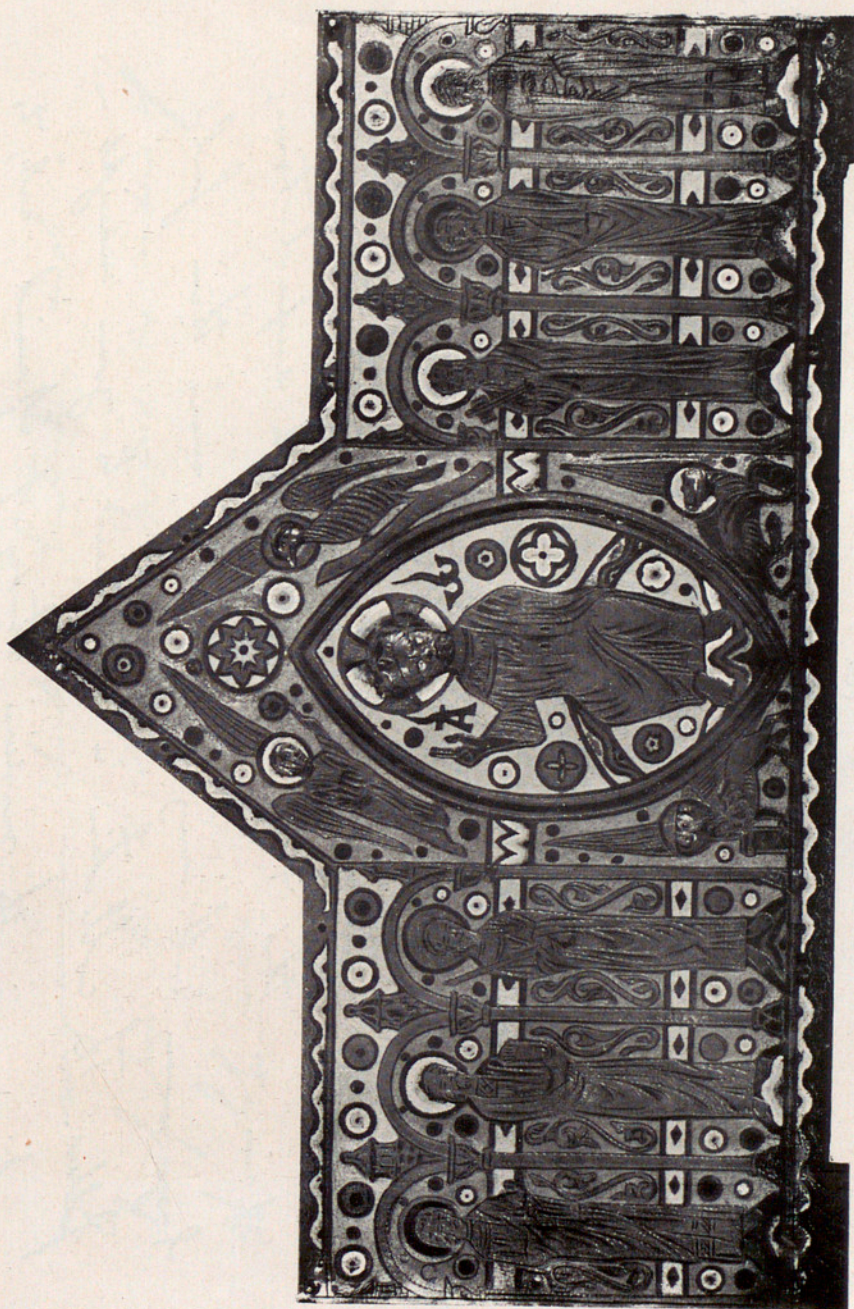
Núm. 976.—METSIS (Quintín).—La Piedad.



Núm. 977.—El Maestro de Flemal.—La Virgen con el Niño. Citada por Friedländer, en *Die altniederländische Malerei*, Tomo II, pag. 111.



Núm. 978.—¿ESTARNINA?—La Virgen con San Sebastián.



Núm. 979.—Esmalte de Limoges. Siglo XIII. Frontal de la caja núm. 458-A.

LA COLECCION LAZARO
POR
CHANDLER R. POST

My dear Señor Legation,

I don't know how I can express my appreciation of your great collection more exactly than by saying that it is more than a life's reputation I have always known and now of it is the greatest private assemblage of works of art in Spain, so that I can with high expectations; I go away with my expectations more than fulfilled. The collection is a witness to your insight & pioneer in the modern study of Spanish art, to your taste in selection as arrangement, and to

your magnanimous spirit in listening and
 benefitting upon the people of Madrid as index of
 a whole world.

With sincere regards,
 Chandler R. Post

Núm. 980.—Autógrafo de Chandler R. Post.

(Traducción del autógrafo precedente).

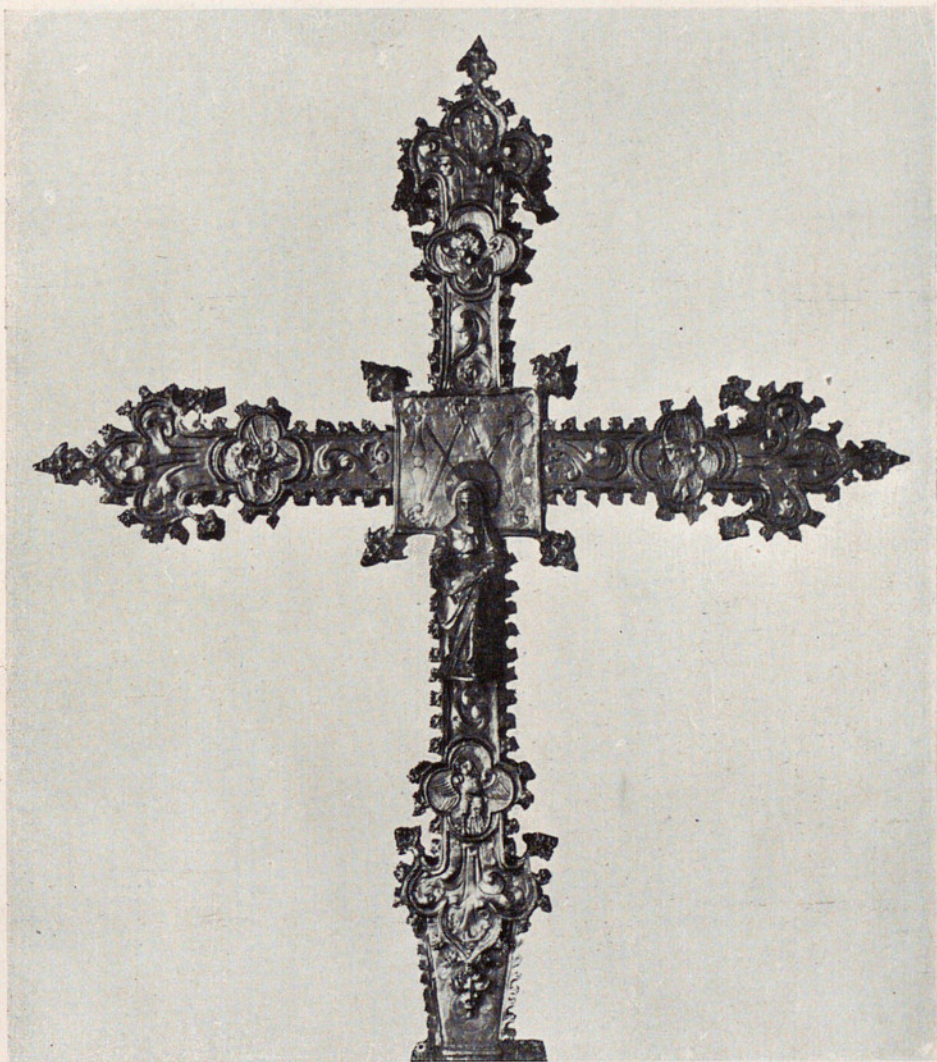
Mi querido Sr. Lázaro: No creo poder expresar mejor mi aprecio de la gran Colección de usted, que diciendo que supera en la realidad a su fama. Siempre había yo leído y oído hablar de ella como de la más considerable colección particular de obras de arte existente en España. Sentía, pues, al venir, viva expectación, y ahora veo mis esperanzas más que satisfechas. Esa colección es un testimonio de la valía de usted como *pioneer* del estudio moderno del arte español, de su gusto para la selección y arreglo y de su espíritu magnánimo, dispensador de tal beneficio al pueblo de Madrid y al mundo en general. Con la más sincera gratitud,

CHANDLER R. POST,

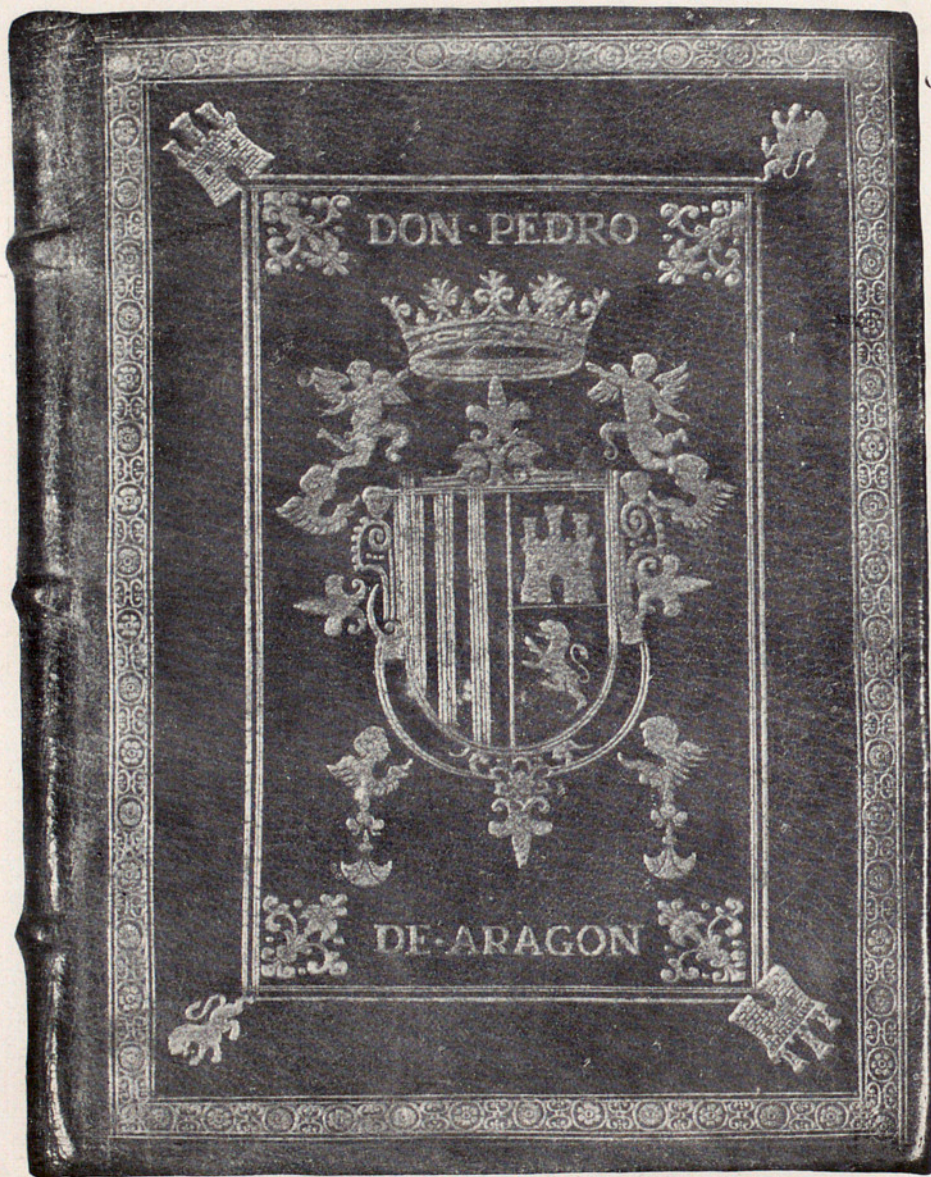
Profesor de Historia del Arte en la Universidad de Harvard, Estados Unidos.



Núm. 981.—Arquilla románica en madera policromada. Siglo XIII.



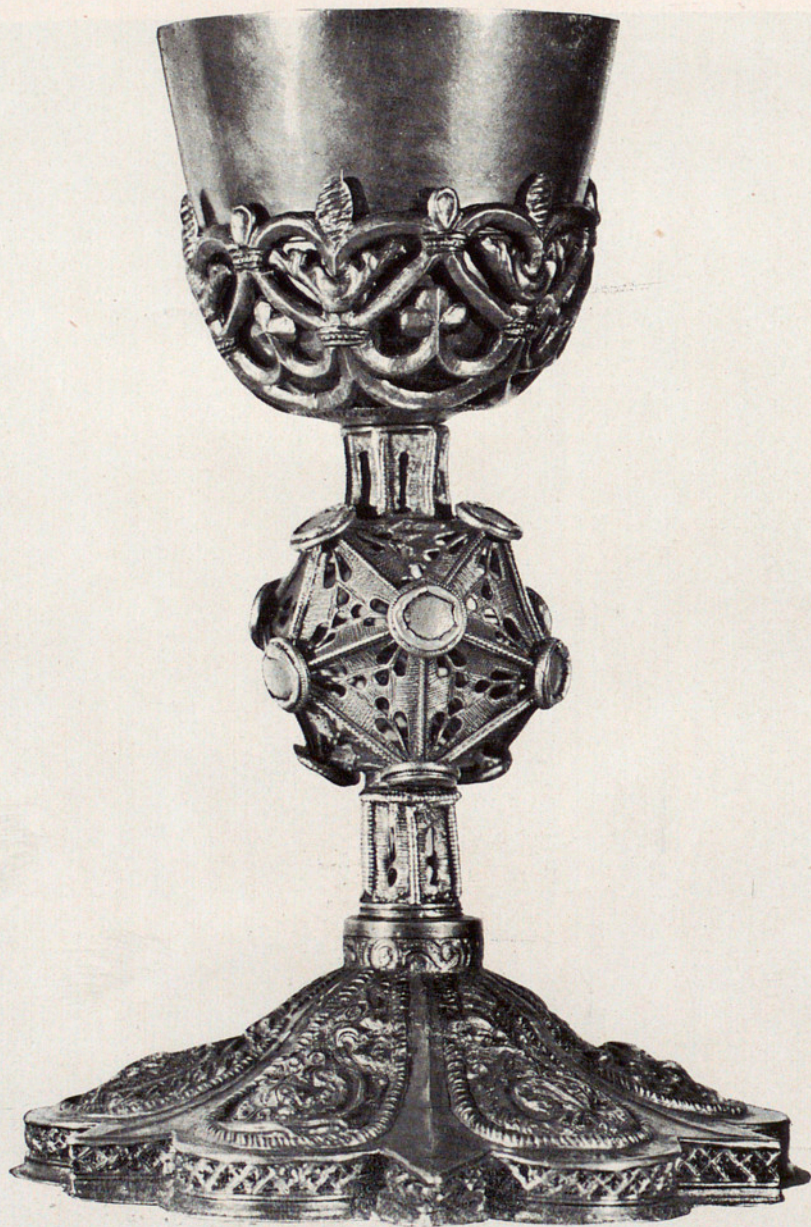
Núm. 982.—Cruz española de plata, en parte dorada. Siglo xv.



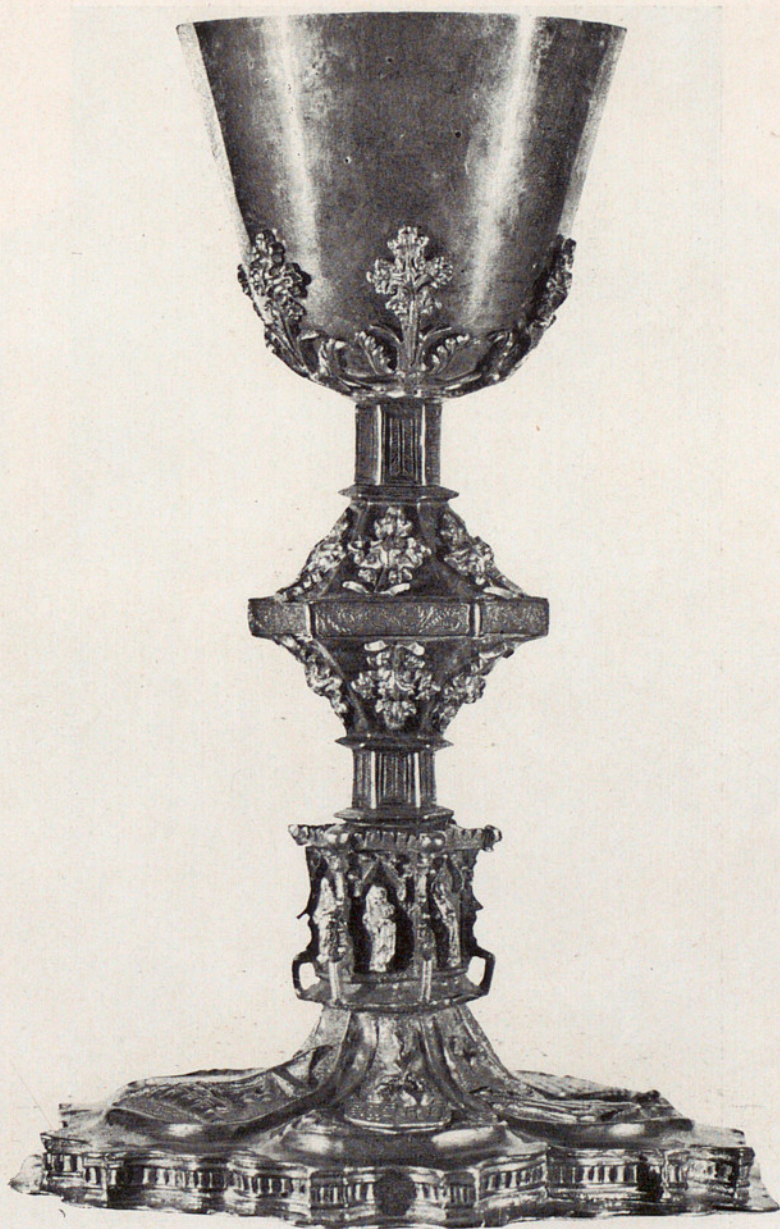
Núm. 983.—Encuadernación de la Biblioteca de Don Pedro de Aragón, hijo de los Duques de Cardona, regalada al Monasterio de Poblet. Siglo xvii.



Núm. 984.—Encuadernación del Duque de Alba. Primera mitad del siglo xvii.



Núm. 985.—Cáliz de plata dorada. Siglo xv-xvi.



Núm. 986.—Cáliz de plata dorada. Siglo xv-xvi



Núm. 987.—Bours (Thierry).—Alegoría.



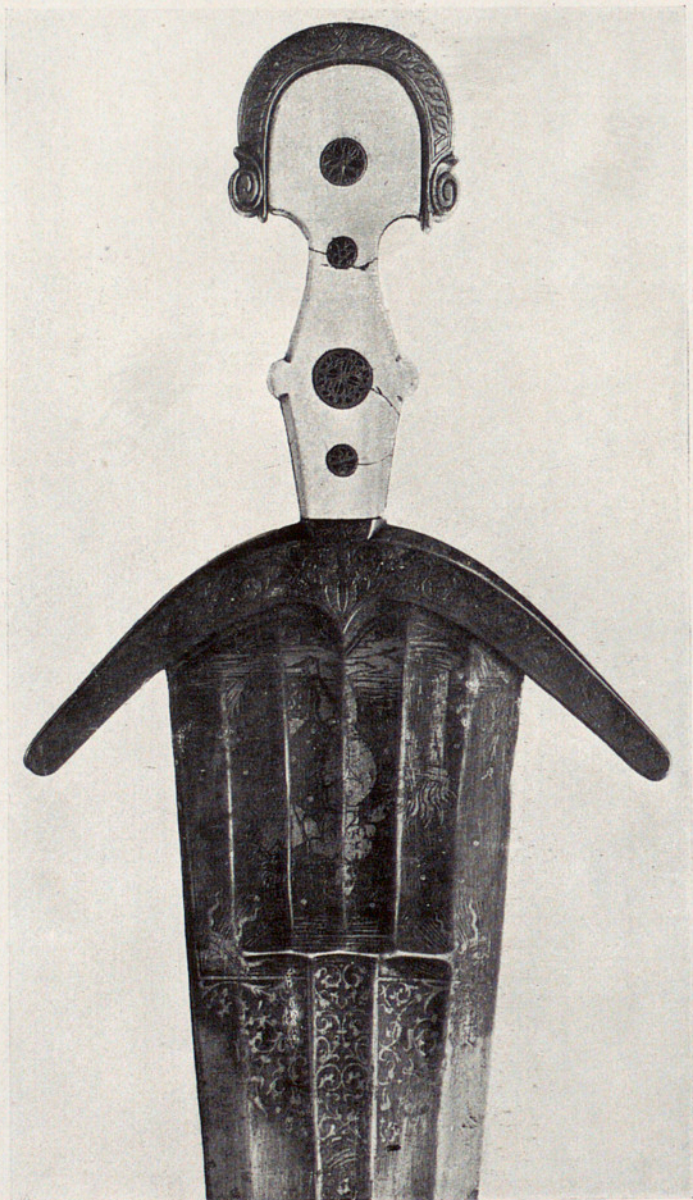
Núm. 988.—ISENBRANT.—San Juan y la Virgen al pie de la Cruz. Principios del siglo XVI.



Núm. 989.—Maestro de Medias Figuras.—La Virgen y el Niño Dios.



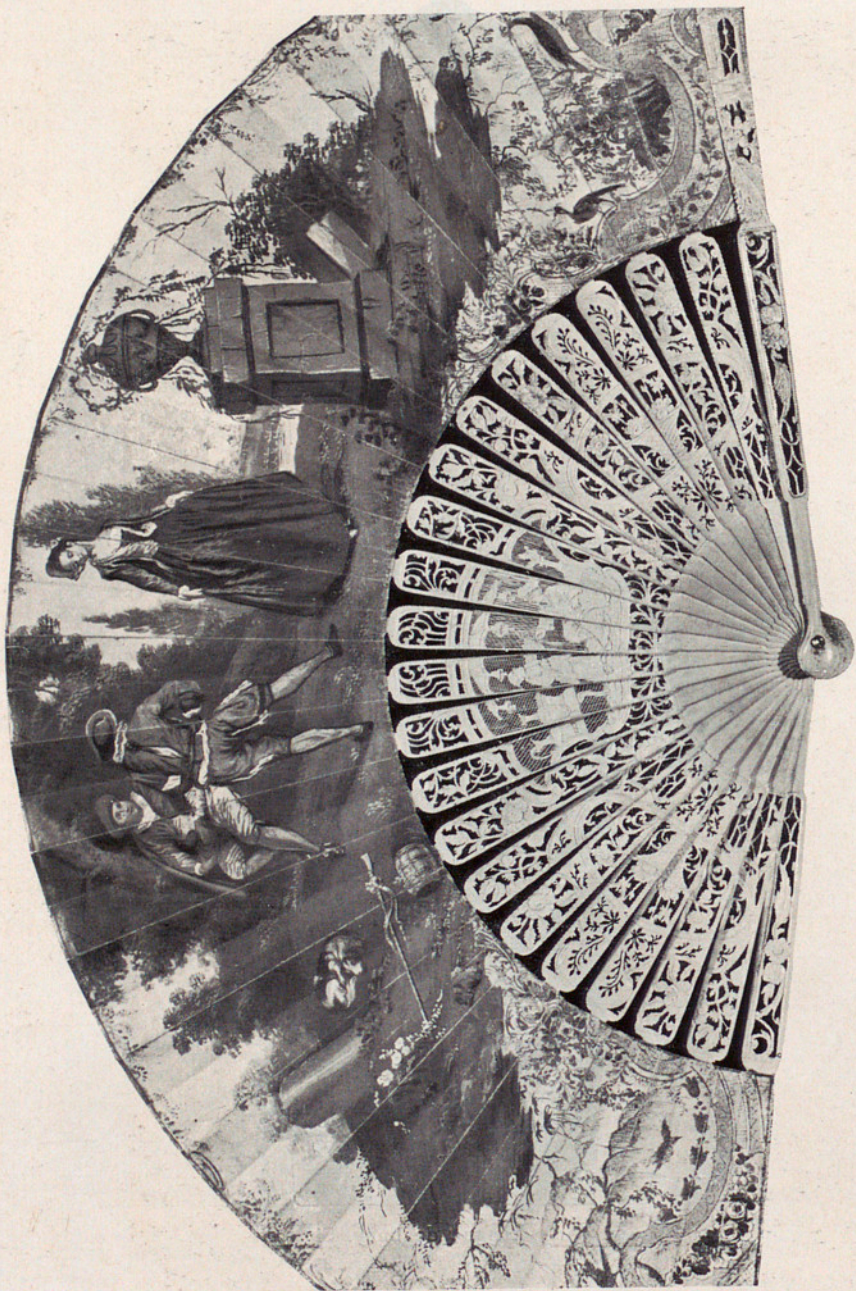
Núm. 990.—Maestro del hijo pródigo.—La Virgen con el Niño Dios y San Juan.



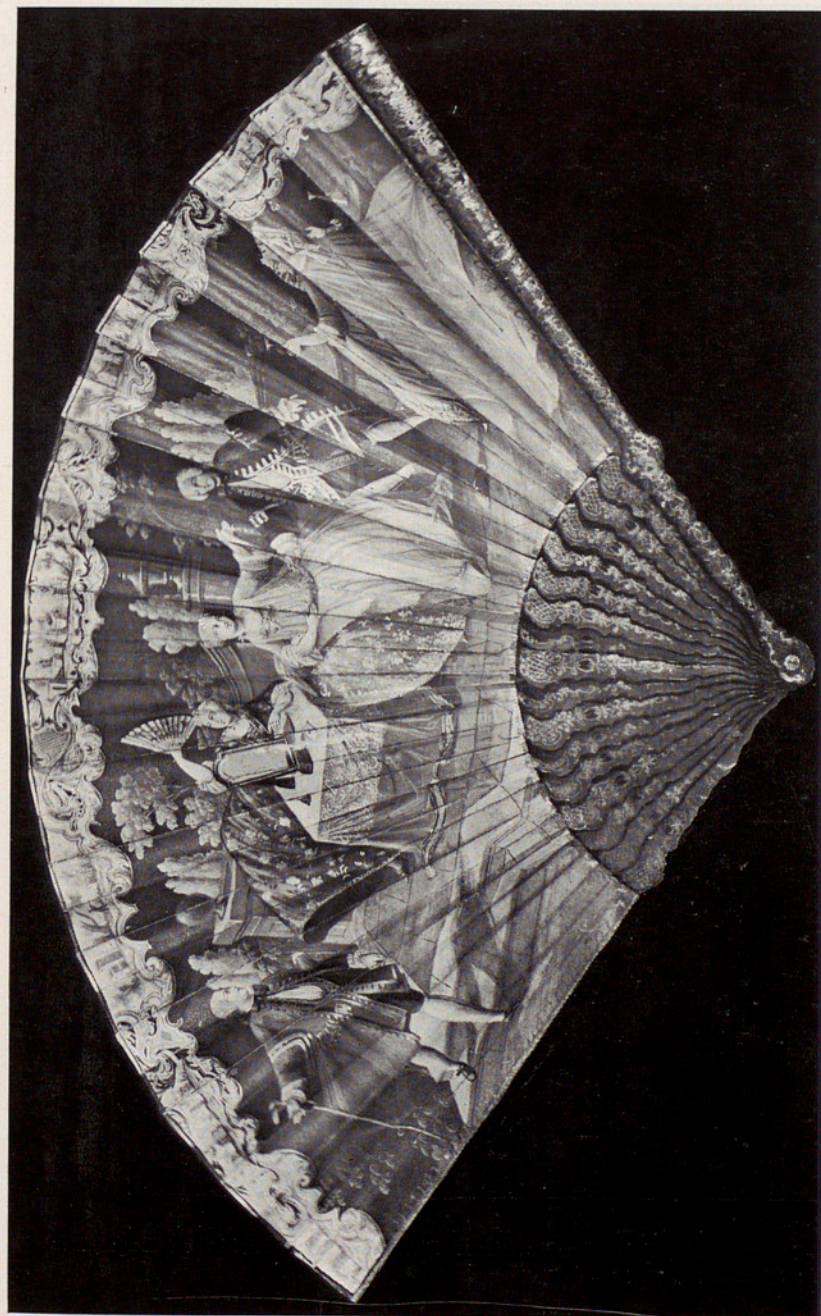
Núm. 991.—Lengua de buey. Siglo xv.



Núm. 992.—Lengua de buey. Siglo xv.



Núm. 993.—Abanico Watteau, de marfil y oro. Francia. Siglo XVIII.



Núm. 994.—Abanico de concha rubia con incrustaciones de oro, Siglo XVII.



Núm. 995.—COELLO (Claudio).—La Purísima. Firmado. Reproducido en Loga, *Die Malerei in Spanien*, pág. 393.



Núm. 996.—TIÉPOLO (Juan Bautista).—La Asunción.



Núm. 997.—Tejido bizantino. Siglo XIII



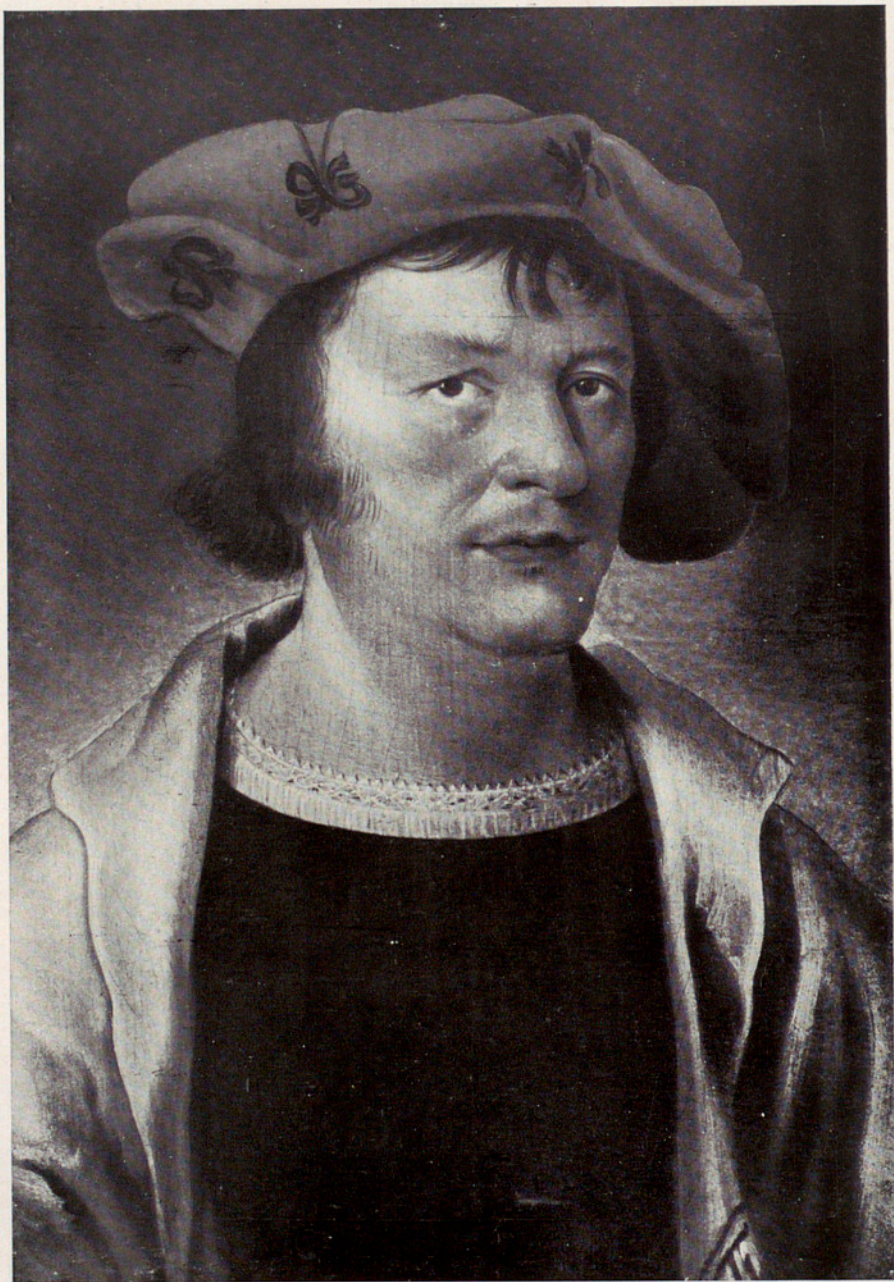
Núm. 998.—Tela hispanoárabiga, tejida con sedas de colores y oro, formada con ramas estilizadas y leones afrontados. Siglo XIII. Procede de la Catedral de Lérida.



Núm. 999.—Esmalte de Limoges. Siglo XIII. Lateral de la caja núm. 458-A.



Núm. 1.000.—Cristo entre la Virgen y San Juan. Puerta de un Sagrario. Esmalte de Limoges. Siglo XIII.



Núm. 1.001.—Retrato de Alberto Altdorfer. Principios del siglo xvi.



Núm. 1.002.—LUCAS KRANACH.—El Calvario. Firmado.



Núm. 1.003.—HOPPNER.—Mrs. Arbuthnot. De la Colección Sedelmeyer. Reproducido en su Catálogo de 1907. Tomo I, pág. 59, y en *Alrededor del Mundo*, núm. 528, año 1909, portada.



Núm. 1.004.—COTES (Francisco).—Retrato de Lady Williams. Escuela inglesa. Procede de la Colección Sedelmeyer. Reproducido en su Catálogo de 1907, Tomo I, pág. 31

LA COLECCION LAZARO

POR

LOUIS REAU

Mme : Madrid où la frégulation
 du chept. l'œuvre du Prado aigüie l'oprit
 critique et rend les yeux plus difficiles à
 saisir, la vité de la collection que
 tous arts formé dans votre beau palais de la
 Calle Ferraro est un émerveillement. Vous
 êtes du très petit nombre des amateurs de la
 vieille Europe dont les collections peuvent
 rivaliser par leur ampleur et leur variété.
 avec celles du richissime magnat de la
 jeune Amérique et votre galerie l'emporte

sur la plupart de celles que j'ai récemment
admises aux Etats-Unis par la sûreté du
goût et la qualité des œuvres de tout
sorte : peintures, sculptures, objets, objets de
port-cible comme du genre d'écus qui
sont très guettés avec patience, choisis avec
amour et dont tous les libéraux ont
partagé la puissance à ses amis
de l'étranger. De cette riche top
liste dans le palais des Mills et un livre
où tel un grand régime d'Espagne,

Vous direz tout ce que vous voudrez
 à propos de la collection de la Persie, je garde
 ce plus précieux souvenir
 Louis Réau

Núm. 1005.—Autógrafo de Louis Réau.

(Traducción del autógrafo precedente.)

Incluso en Madrid, donde la frecuente contemplación de las obras maestras del Museo del Prado aguza el espíritu crítico y hace los ojos más exigentes, la visita de la Colección que usted ha reunido en su bello palacio de la calle de Serrano, resulta una maravilla.

Usted figura entre los raros coleccionistas de la vieja Europa, cuyas colecciones pueden rivalizar por la amplitud y la variedad, con las de los opulentos magnates de la joven América; y vuestra galería aventaja a la mayor parte de las que recientemente he admirado en los Estados Unidos, por el gusto seguro y la calidad de las obras de todas clases: pinturas, esculturas, azulejos, clavos de puerta cincelados como tazas de espadas, que usted ha acechado con paciencia, escogido con amor, y de los cuales hace liberalmente participar el goce a sus amigos del extranjero.

De esta visita, demasiado breve, a ese palacio de las Mil y una Noches, donde como un gran visir de Espahan usted despliega ante nuestros ojos deslumbrados las telas espléndidas de la Persia, guardaré el más precioso recuerdo.

LOUIS RÉAU,

Redactor en Jefe de la Gazette des Beaux Arts.



Núm. 1.006.—FYT.—La Caza. De la Colección Sedelmeyer. Reproducido en su Catálogo de 1907. Tomo III, pág. 19.



Núm. 1.007.—Maestro de medias figuras. La Virgen del hilo de perlas.



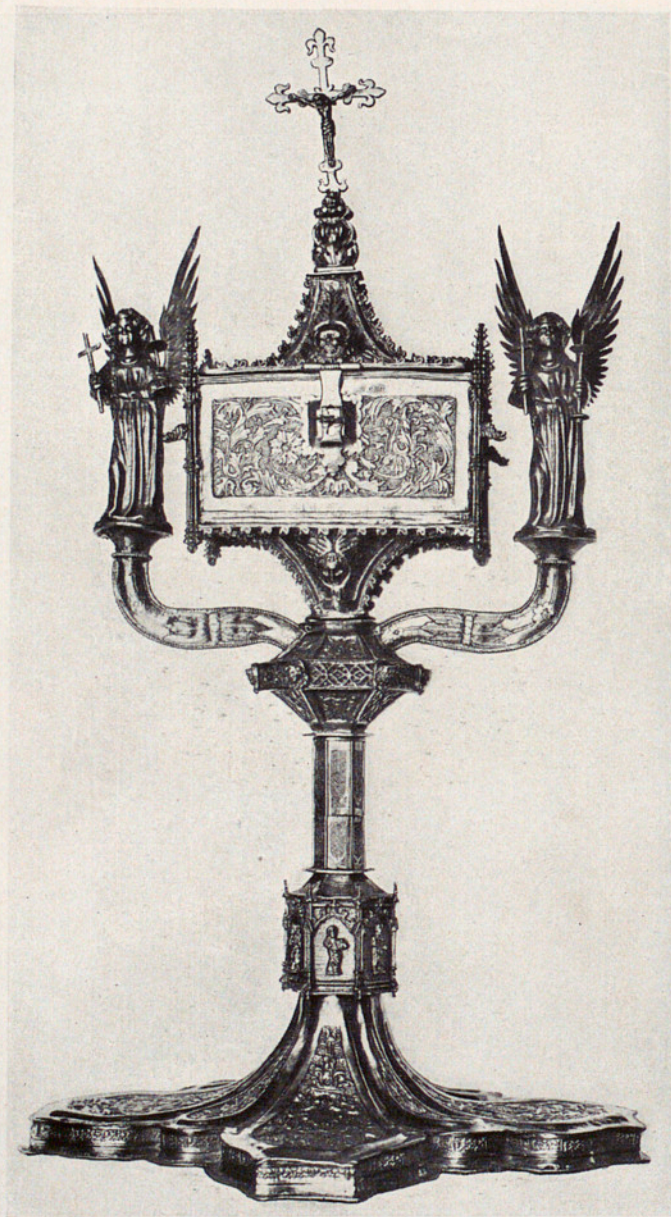
Núm. 1.008.—JOSÉ VAN CLEVE.—Doña Leonor, reina de Portugal y de Francia, hermana de Carlos V. Descrito en el Catálogo de Carderera, Madrid, 1887, n.º 12. Reproducido en L. Roblot-Delondre, *Portraits d'Infantes*, Bruselas, 1913, pág. 20-21. Citado por Gustav Glück en *The Picture Gallery of the Vienna art Museum*, Viena, 1925, pág. 171.



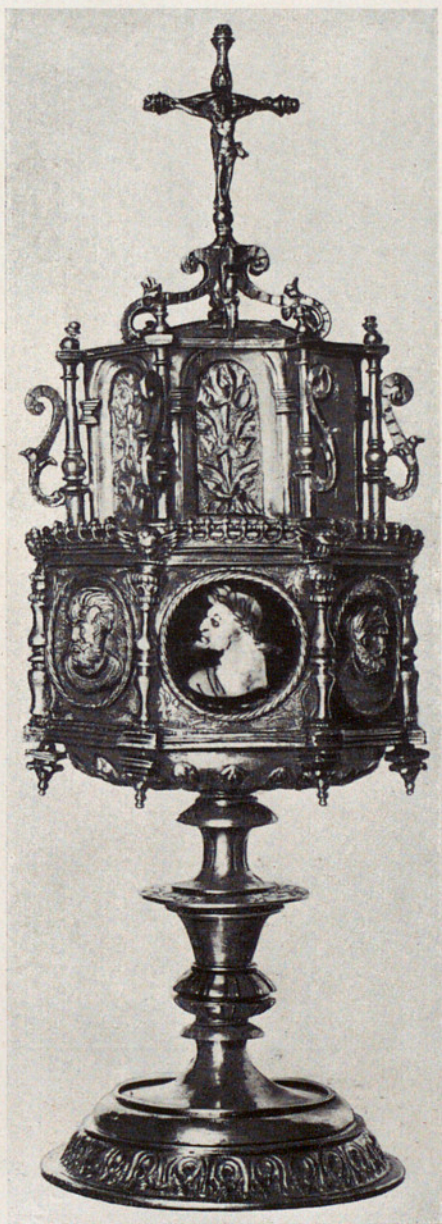
Núm. 1.009.—BERMEJO.—San Blas. Reproducido por Tormo en «Archivo Español de Arte», año 1926, pág. 86.



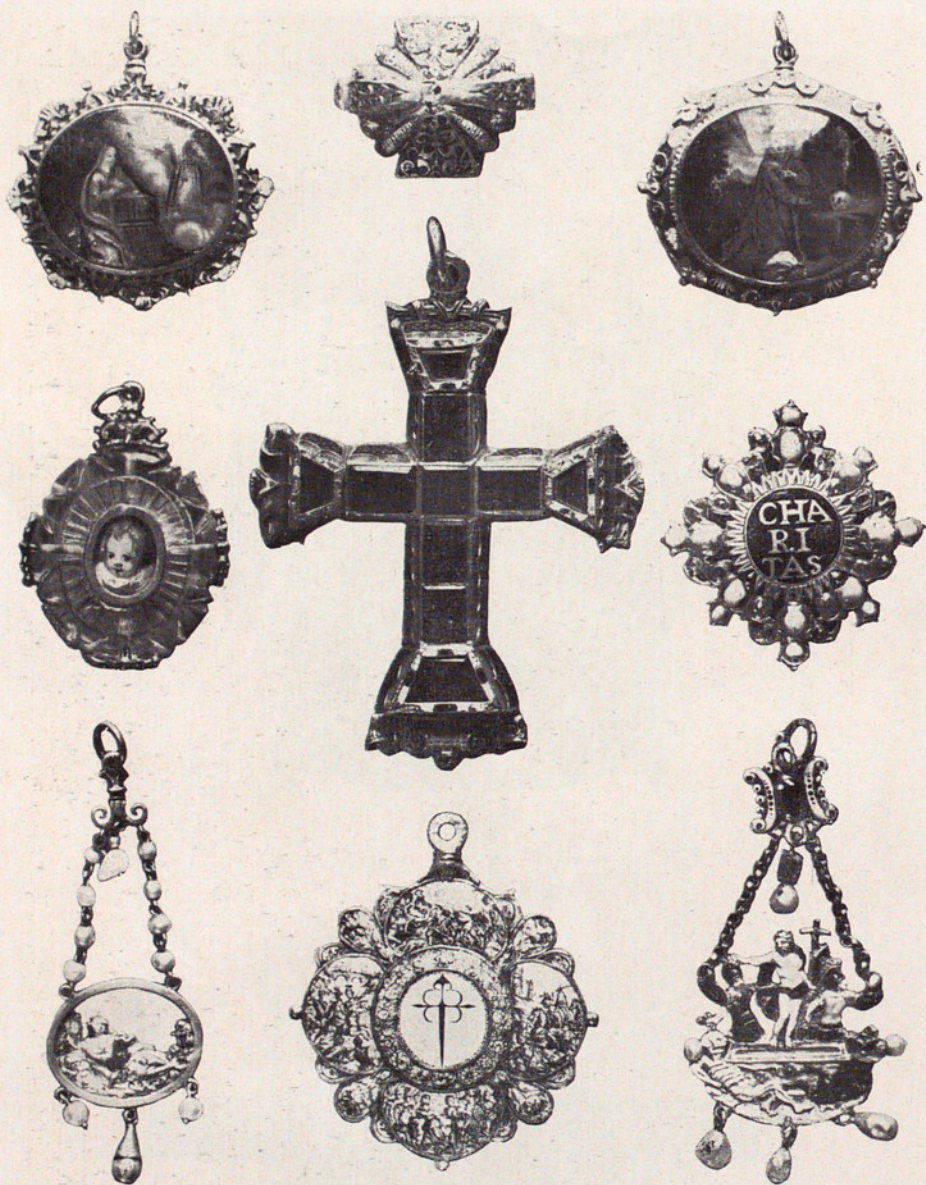
Núm. 1.010.—La Virgen con el niño. ¿Escuela española?



Núm. 1.011.—Custodia española de plata dorada. Siglo xv.



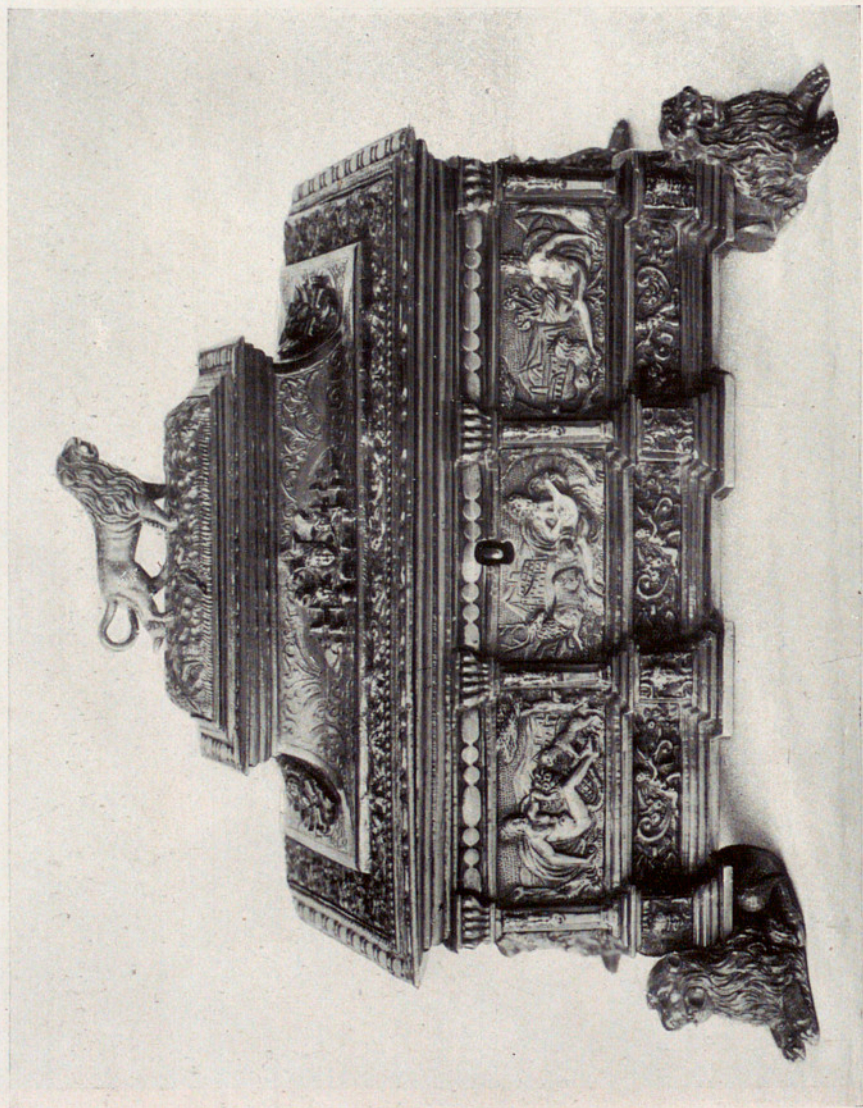
Núm. 1.012.—Reliquiario de plata dorada, con bustitos, repujados unos y esmaltados otros. Siglo xvi.



Núm. 1.013.—Joyas de oro esmaltado.



Núm. 1.014.—GOYA.—El Conde de Miranda. Fechado el año 1777. Reproducido por Calvert en *Goya, an account of his Life*, lámina 65. Historiado por Loga en *Francisco de Goya*, Berlín, 1903, pág. 40, 159 y 200. Procede de las Colecciones Dannat y Marqués de la Vega Inclán.



Núm. 1.015.—Guardajoyas de bronce dorado y grabado, con relieves en plata. Siglo xvi.
Procede de Mr. Cottreau. Reproducido en *Les Arts*, n.º 100, Abril, 1910, pág. 20.



Núm. 1.016. — Díptico de marfil representando el Nacimiento y la Crucifixión. Arte francés. Siglo xiv. Procede de la Colección Schevitch. Reproducido por Molinier en La Collection Schevitch, Paris, 1906, pág. 110.

LA COLECCION LAZARO

POR

OTTO ANDRUP

At omgive sig med skønne Ting og
mindetunge Kunstværker giver et rigt
Fond af Lykke og Ro.

Bliver Samlingen af den Betydning
at Væner af de skønne Kunster med
glæde siger derhen, skaber den et værdi-
fuldt Munde om ens Navn og Virke.

Og formaaer man at samle, ofte af Sam-
tiden upaaagtede, fortræffelige Vidnesbyrd
om Hjemlandets særprægede Kultur og
Skønhedsdrømme gennem Tiderne og redde
saadanne Skatte fra at blive splittede, op-
retter man et uforgængeligt Monument
til sit Fædrelands evige Hæder

De, Señor Lázaro har formaaet ved
Energi, udstrakt Viden og personlige
Opre at forene de tre Opgaver og De
har ved at skabe Samlingen Lázaro ikke
blot sikret Dem selv et Evtigt Ominde
men De har vænet og styrket Stoltheden
hos den stolte Nation De tilhører

J dybt Beundring for hvad jeg idag har
 set hos Dem tillader jeg mig at bringe
 Dem min Tak og - uærdig - at ind-
 skrive disse Linjer i denne Bog.
 Hvis Både er adlede af Deres be-
 rømte Bødder og Beundrere

Otto Andrup.

Núm. 1.017.—Autógrafo de Otto Andrup.

(Traducción del autógrafo precedente.)

Rodearse de cosas bellas y de obras de arte llenas de recuerdos, da a la vida un rico fondo de dicha tranquila. Si una colección artística llega a adquirir tal importancia que los amigos de las bellas artes la buscan con deleite, constituirá un precioso recuerdo del que la creó y de su actividad incansable. Y el que tiene perseverancia para reunir testimonios excelentes—por los contemporáneos muchas veces inestimados—de la cultura y de los sueños de belleza de todos los tiempos, salvando tales tesoros de ser dispersados, erige un monumento indestructible para gloria eterna de su patria.

Usted, señor Lázaro, con su energía, sus grandes conocimientos y sacrificios personales, ha logrado cumplir esa misión, no solamente creando con la colección de su nombre un recuerdo de perpetuo honor para sí mismo, sino contribuyendo al mismo tiempo a fomentar la grandeza de la noble nación a que pertenece.

En señal de profunda admiración de lo que hoy he visto me permito expresarle mi agradecimiento, estampando—indignamente—estos renglones, en el libro cuyas hojas han sido ennoblecidas con la firma de sus más gloriosos admiradores.

OTTO ANDRUP,

Director del Museo de historia nacional de Dinamarca
 en el Palacio Real de Frederisborg.



Núm. 1.018.—Salvator Mundi. Escuela flamenca. Principios del siglo xvi.



Núm. 1.019.—Retrato de D. Pedro de Acuña, Caballero de Alcántara.



Núm. 1.020.—GAINSBOROUGH.—Retrato de Mary Gainsborough, hija del autor. Reproducido en el Catálogo de Sedelmeyer, París, 1907. Tomo I, pág. 45.



Núm. 1.021.—GILBERT STUART.—Retrato de Mrs. Merry. Figuró en la Exposición de Leeds, en 1868, y en París en la Exposición de retratos selectos de damas, en 1897. Reproducido por W. Roberts en su libro sobre *Romney*, en 1907, pág. 182, y por Sedelmeyer al frente del primer tomo de su gran Catálogo en cuatro volúmenes, París, 1907.



Núm. 1.022.—San Francisco. Escuela española. Siglo xvi. Puerta de un tríptico.



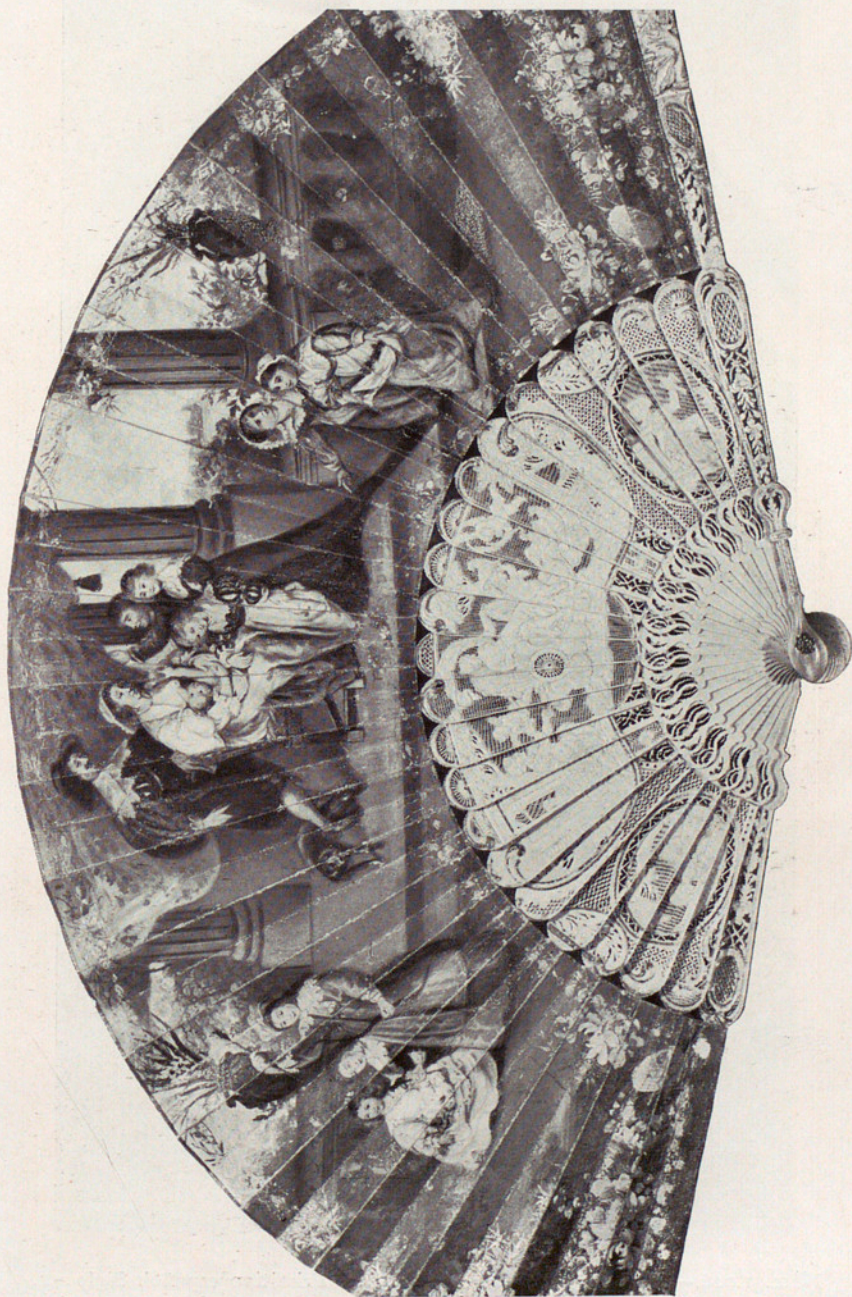
Núm. 1.022 bis. — Santa María. Compañera del anterior. Procede de la colección de D. José María de Alava, de Sevilla.



Núm. 1.023.—Retablo primitivo español. Comienzos del siglo xvi.



Núm. 1.024.—Abanico representando los placeres campestres. Francia. Siglo XVIII.



Núm. 1.025.—Abanico de nácar y oro con los retratos de una familia. Siglo XVIII



Núm. 1.026.—MIGUEL JIMÉNEZ.—San Miguel. Primitivo español. Siglo xv.



Núm. 1.027.—METSIS (Quintín).—El Descendimiento. Reproducido en el Répertoire; de Renach, tomo V, pág. 246; en *The Burlington Magazine*, november 1923, pág. 219, en *Blanco y Negro*, enero 1924, núm. 1704, y citado por Friedlander en *Die altniederländische malerei*, tomo II, pág. 125, y en *Von Eyck bis Bruegel*, pág. 193.



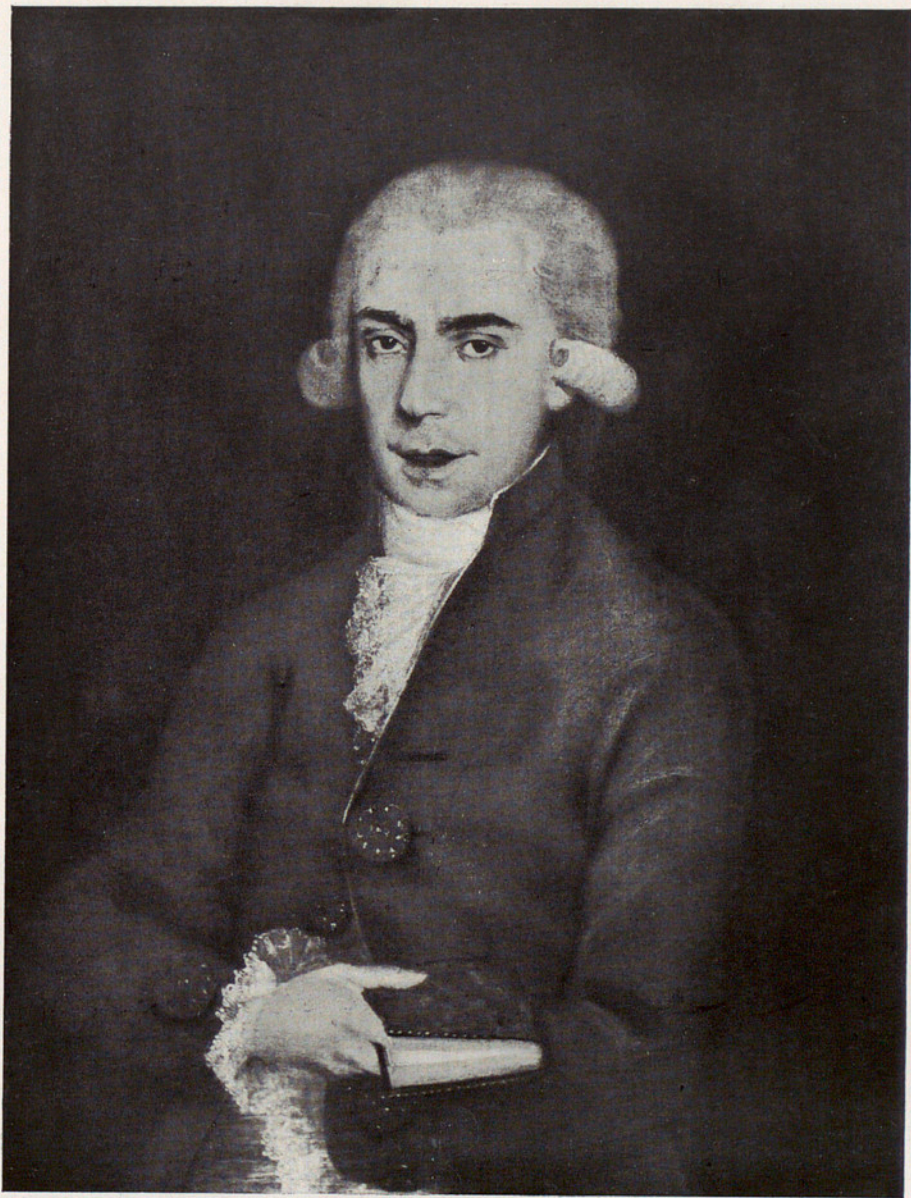
Núm. 1.028.—METSIS (Quintín).—La Virgen del abrazo.



Núm. 1.029.—Cristo crucificado entre varios santos. Primitivo español. Siglo xv. Reproducido en *Los Lunes de El Imparcial* el 9 de abril de 1922.



Núm. 1.930.—GOYA.—La era. Incluido por Bernuete en la lista de «Obras de originalidad evidente» de su libro sobre Goya, tomo II, pág. 164. Reproducido por Mayer en *Francisco de Goya*, figura 20, con el título *El verano* y un detalle del mismo cuadro en la página precedente, figura 19.



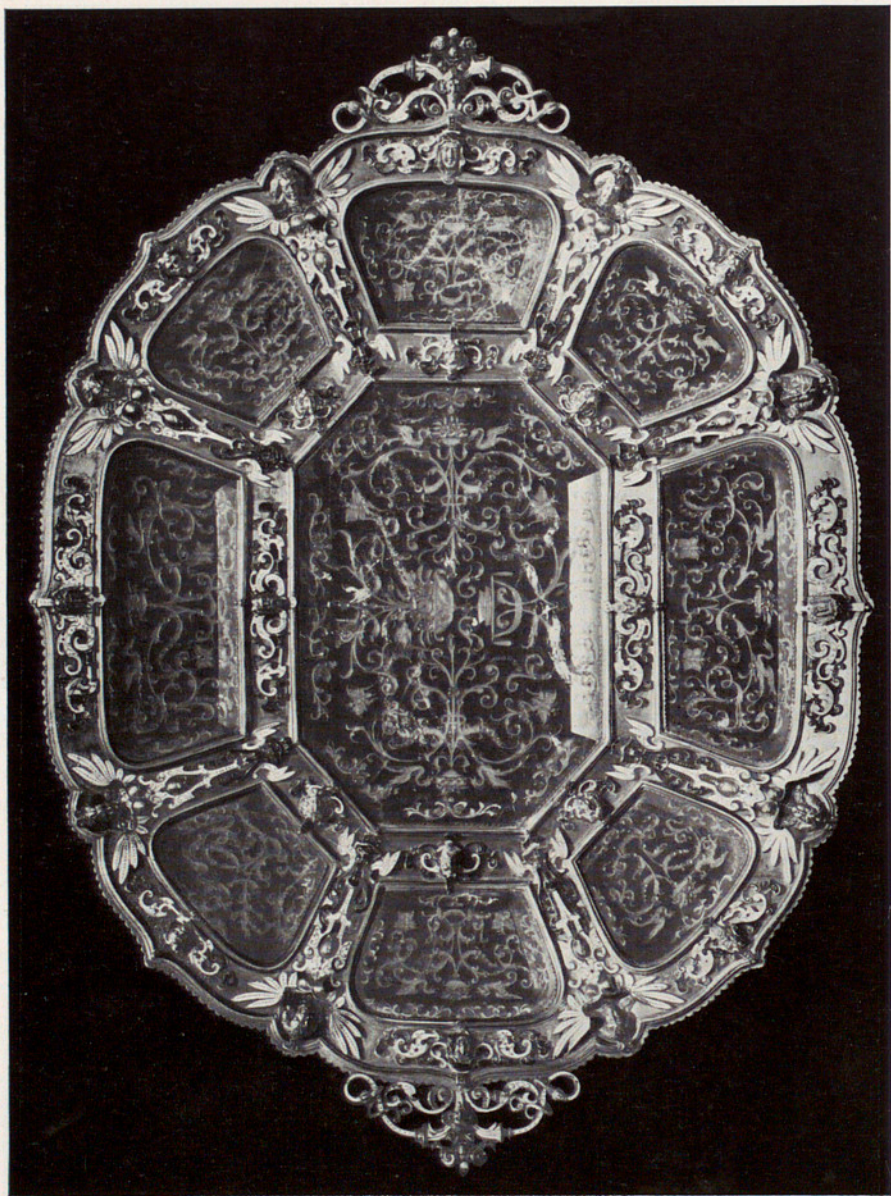
Núm. 1.031.—GOYA.—Retrato de D. Bernardo Iriarte. Catalogado por Mayer en su libro *F. de Goya* con el núm. 451 a. Reproducido con el núm. 108 en la Colección de las obras de Goya, de Calleja.



Núm. 1.032.—¿ISENBRANT O GERARDO DAVID?—La Virgen con el Niño de la camisa.



Núm. 1.033.—La Virgen y San Juan. Primitivo flamenco. Siglo xv.



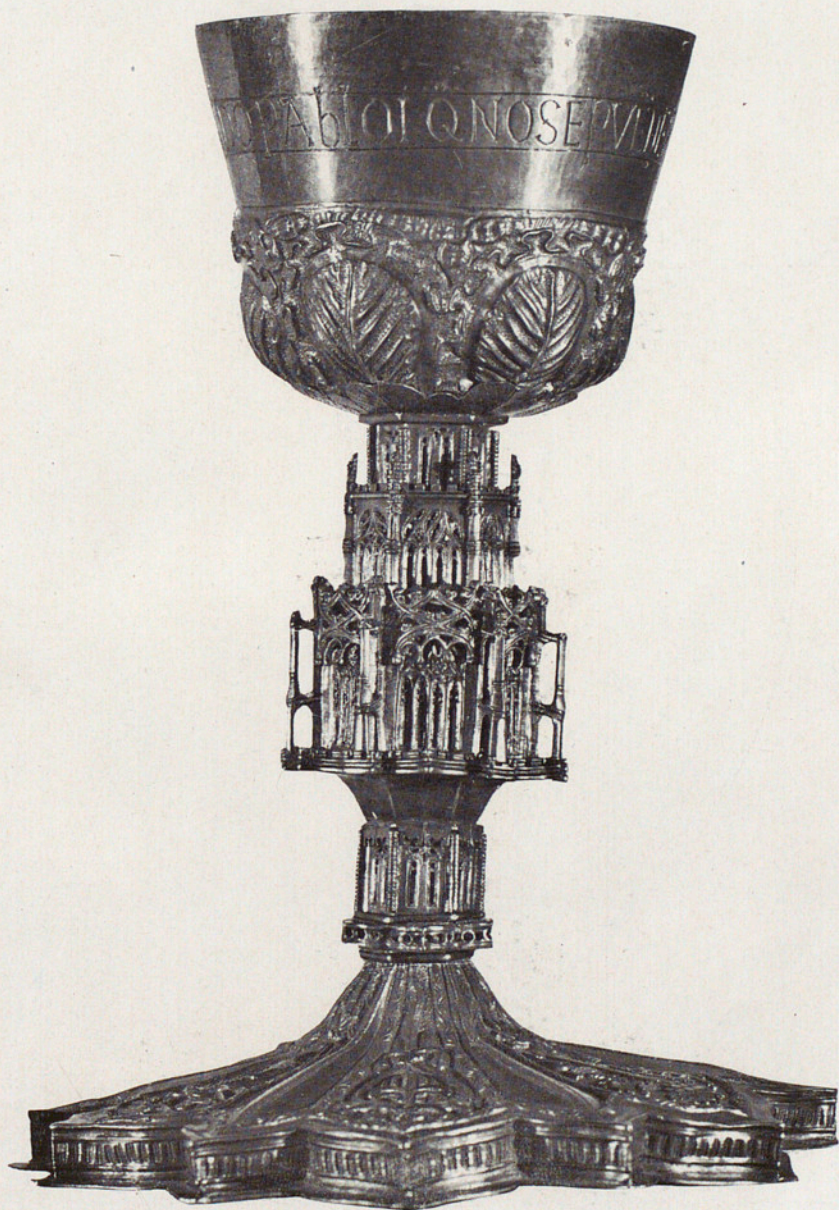
Núm. 1.034.—Bandeja de oro esmaltado y cristal de roca.



Núm. 1.035.—Arcón gótico español tallado en nogal.



Núm. 1.036.—Cáliz de plata dorada. Siglo XVI.



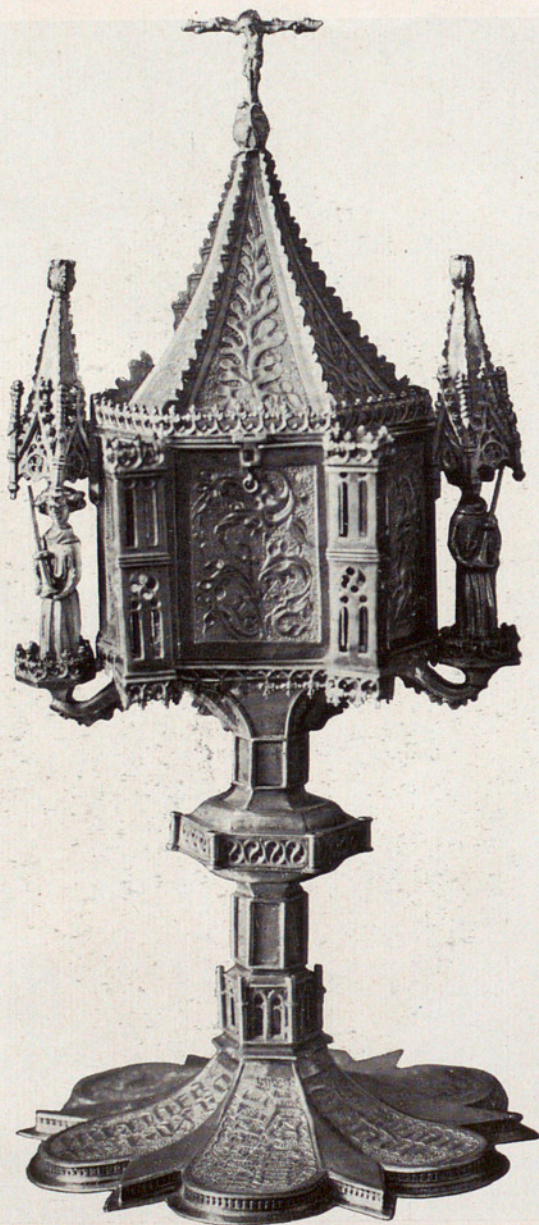
Núm. 1.037.—Cáliz de plata dorada. Siglo xv.



Núm. 1.038.—Encuadernación de un Evangeliario. Esmalte de Limoges. Siglo XIII.



Núm. 1.039.—Encuadernación de esmalte de Limoges. Siglo XIII.



Núm. 1.040.—Custodia española en plata dorada. Siglo xv.



Núm. 1.041.—Aguabenditera de plata, en parte dorada. Siglo xv.



Núm. 1.042.—Tejido de Lucca, de la primera mitad del siglo XIV.



Núm. 1.043.—Tejido de Lucca, de la primera mitad del siglo xiv.



Núm. 1.044.—Santa Catalina. Escultura en madera. Siglo xvi.



Núm. 1.045.—Sitiales del coro de La Seo de Urgel.



Núm. 1.046.—MAESTRO DE MEDIAS FIGURAS.—La Virgen del libro abierto. Siglo XVI.



Núm. 1.047.—La Virgen del Limón. Primitivo flamenco. Siglo xvi.



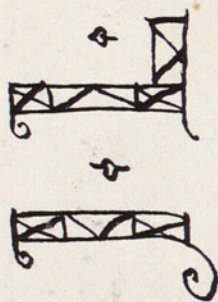
Núm. 1.048.—Autor: EL ANONIMO K. I. P. Taller de Pénicaud.—Paz de esmalte con la Virgen, Jesús y San Juan. En el ángulo de la derecha, cerca de San Juan, aparece la firma K. I. P.

Perteneció a Spitzer y está reproducida en colores en su gran *Catálogo*, Tomo II, Lámina 3.^a, y descrita en la pág. 27 del mismo tomo.



Núm 1.049.—Dalmática de terciopelo bordado en seda y oro. Siglo xvi. *Fot. Roig.*

ESCRITURA EN ESTILO VISIGODO



VIRO ILLUSTRISSIMO

ARTIUM LIBERALIUM PATRONO EXCMO

ANTIQUIZZATUM HISPANIAE CULTORI INSIGNI

QUI THESAUROS UNDIQ' COLLECTOS

ERUDITIS OMNIUM GENTIUM

SUMMA CUM COMITATE PATÉFACIT

Ob benizizatom grza nos exaxax

FRAXAS AXIMUS
maximas...
William James
Anderson
ex axde Anote, Oxon

E. A. Lowe, Oxford.

Núm. 1.032.—Autógrafo del Doctor Lowe, profesor de paleografía en la Universidad de Oxford.

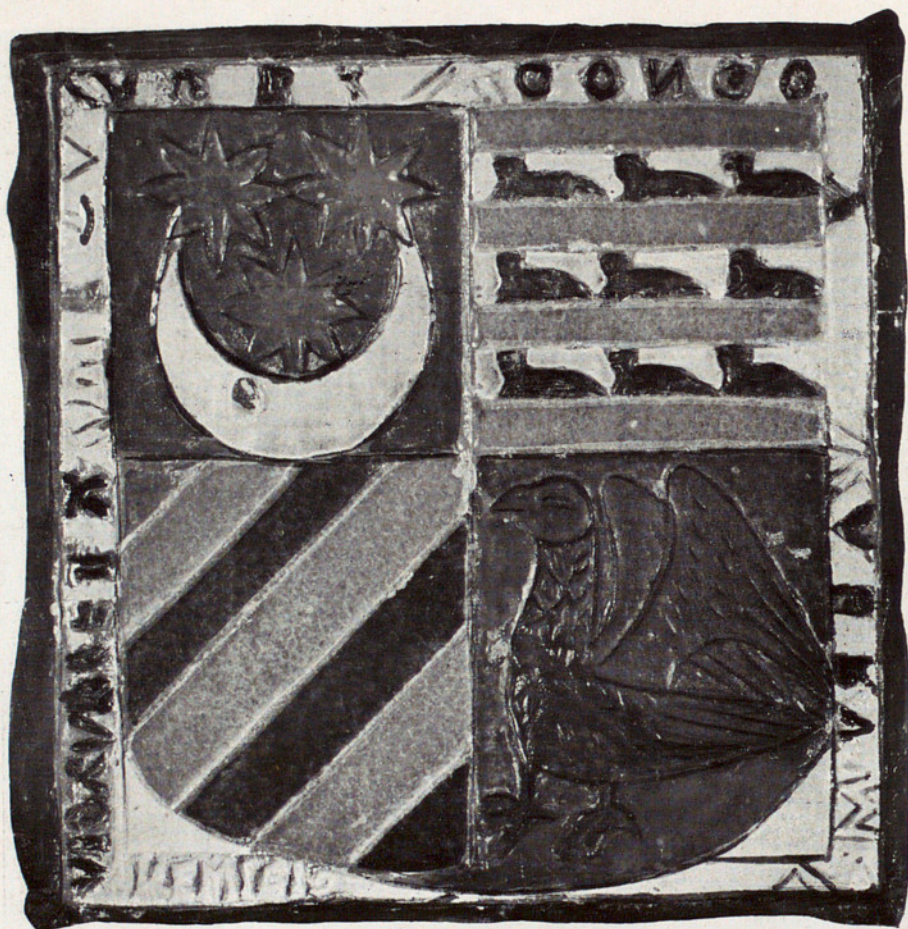
non scientes scribaturus neq̃ uiscat̃
 di. Cū enī amotatus resuscitatus.
 neq̃ nubent neq̃ nubentur. sed suna
 scā angelis in celis. De mortuis aut̃m
 qđ resurgat non legistis in libro
 moysi sup̃ rubrū quomodo dixit
 illi dñs. Inquirens ego sū dñs abrahā
 & dñs isaac & dñs iacob. Non est dñs
 mortuorū. sed uiuorū. uos ergo multū
 erratis. Et accessit unus de scribis.
 qui audierat illos conquistatos. &
 uidens qm̃ bene responderat in aēro
 quia eū qđ esset primū omniū man
 dātū. Ihs aut̃m respondit ei. quia
 primū omniū mandātū est. Audi
 isrl̃ dñs dñs aut̃m. dñs un⁹ est. & diligis
 dñm dñm aut̃m & toto corde tuo. &
 & toto anima tua. & & toto mēte
 tua. & & toto uiscat̃ tua. hoc
 est primū mandātū. scđm aut̃m simile
 illi. diligis proximū tuū. cūquā ac
 ipsū. malus dñs aliud mandātū
 non est. Et ait illi scriba. Bene ma
 gistr̃ inuēti te dixisti. Quia unus

h & uero de penuria sua
 ē ym̃ misit totū uiscatū suū
 dātū de templo. ut
 discipulis suis. quacūq̃
 lapides. & quale scru
 dens Ihs ait illi. Uider
 nis edificationes. non
 lapides sup̃ lapidem. qui
 aut̃.

XI **E**t cū sedē in monas
 tē aēplū in aēro quā
 ratum p̃tatur. & lu col
 andreas. Dic nob̃ qua
 & qđ signū est. quando
 piena consumati. Et re
 cepit dicere illis. Sy dā
 seduca. multi enī ueni
 meo dicentes qđ ego sū
 seducena. Cum audier
 & opiniones bellorū. na
 oportet enī fieri. sed non c
 Exurgat aut̃m gens sup̃ ger
 sup̃ regnū & trunat aēr
 loca & fumis. Iniquū de



Núm. 1.052.—La Deposición de Jesucristo. Bronce dorado, Siglo xvii.



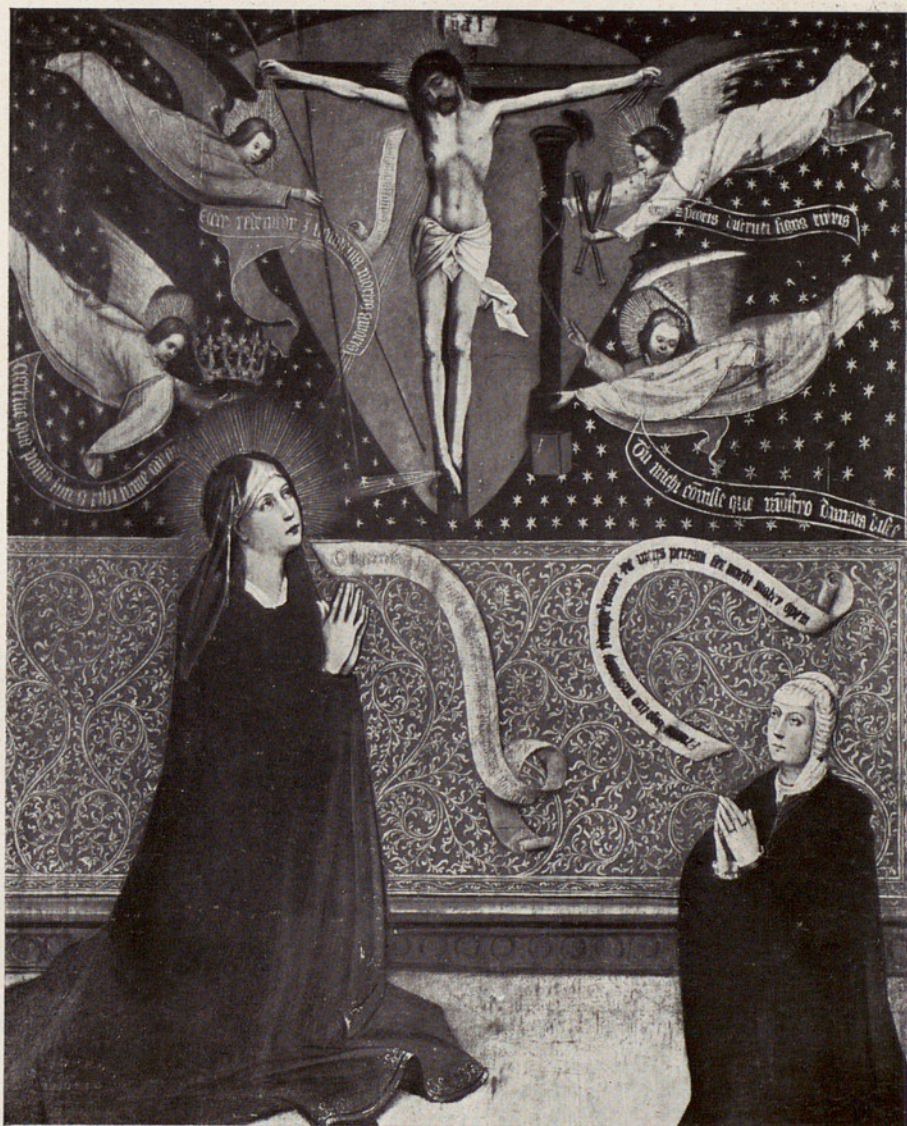
Núm. 1.053.—Cerámica española. Azulejo con el escudo de la familia Góngora.
Siglo xvi.



Núm. 1.054.—Cerámica española. Azulejos del Hospital de Santiago, de Ubeda. Siglo XVI.



Núm. 1.055.—DIRK BOUTS.—La Virgen de la Pera. Primitivo flamenco. Siglo XVI.
Reproducido en *La Ilustración Española*, 1912, pág. 372.



Núm. 1.056.—HUBERTO VAN EYCK.—Cristo entre la Virgen y una donatriz. Citado por Fierens-Gevaert, en *La Peinture a Bruges*, pág. 11. Reproducido por Durand-Gréville, en *Hubert et Jean Van Eyck*, pág. 76-77. Señalado por James Weale como compañero del cuadro, de igual composición, de la iglesia de Saint-Sauveur, de Brujas.



Núm. 1.057.—LAWRENCE: Master Ainslie.—Pintado en 1794 y expuesto en la *Royal Academy* el mismo año. Reproducido en *The eleventh hundred of paintings by old Masters*, pág. 113. Reproducido en *Alrededor del Mundo*, 22 Junio 1909, pág. 1.^a

INDICE POR ORDEN DE MATERIAS

ABANICOS

N.º 1.025.	Abanico con retratos de familia	Pág.	501
» 994.	Id. de concha rubia		467
» 874.	Id. de Doña Bárbara de Braganza		362
» 875.	Id. de marfil		363
» 970.	Id. id. y oro		442
» 971.	Id. de nácar y oro		443
» 993.	Id. Watteau		466
» 1.024.	Id. representando placeres campestres		500

ARMAS

N.º 467.	Espada del Renacimiento		9
» 506.	Id. incrustada en plata. Siglo xvi.		46
» 507.	Id. id. id.		47
» 584.	Id. cincelada. Siglo xvi.		122
» 585.	Id. incrustada en plata. Siglo xvi.		123
» 586.	Id. id. id. id.		124
» 587.	Id. española de un Caballero de Santiago. Siglo xvi		125
» 934.	Id. incrustada en oro		416
» 935.	Id. id. en plata		417
» 936.	Id. id. id. y oro		418
» 937.	Guantelete gótico		419
» 992.	Lengua de buey. Siglo xv		465
» 991.	Id. id. Siglo xv		464
» 582.	Rodela damasquinada. Siglo xvi.		120
» 673.	Id. id.		197
» 583.	Yelmo de justar. Siglo xv		121

AUTOGRAFOS

N.º 1.017.	OTTO ANDRUP.—Autógrafo		493
» 974.	LOUIS JUSTI.—Autógrafo		446
» 1.050.	DR. LOWE.—Autógrafo		526
» 980.	CH. R. POST.—Autógrafo		453
» 1.005.	LUIS RÉAU.—Autógrafo		480
» 1.051.	Detalle del Nuevo Testamento. Siglo xii.		528

BORDADOS

N.º 505.	Capillo de la capa regalada por D. Alvaro de Luna		45
» 565.	Id. de brocatel. Siglo xvi.		103
» 566.	Id. bordado en seda y oro. Siglo xvi.		104

N.º	567.	Capillo bordado en seda y oro. Siglo xvi.	Pág. 105
»	468.	Casulla con bordados. Siglo xvi. Parte delantera.	10
»	469.	Id. id. id. id. posterior.	11
»	627.	Id. de Cisneros. Detalle. San Francisco presentando los Estatutos.	157
»	628.	Id. de San Nicolás de Bari.	158
»	629.	Id. Alegoría.	159
»	630.	Id. Los estigmas.	160
»	631.	Id. San Francisco adorando a la Virgen.	161
»	1.049.	Dalmática de terciopelo bordado. Siglo xvi.	525
»	504.	Collarines bordados. Siglo xvi.	44

CAMAFEOS

N.º	474.	Camafeo de ágata.	16
»	475.	Id. id.	17
»	954.	Id. id.	432
»	956.	Id. id.	433
»	967 A.	Id. id.	439
»	968 A.	Id. id.	440
»	969 A.	Id. id.	441

CERAMICA

N.º	650.	Azulejos con la cruz de Malta.	180
»	651.	Id. con «Sólo Dios es vencedor».	181
»	510.	Id. del Alcázar de Sevilla. Siglo xvi.	50
»	1.054.	Id. del hospital de Santiago.	531
»	818.	Escudo nobiliario.	308
»	815.	Id. portugués.	305
»	646.	Id. de Carlos V.	176
»	647.	Id. id.	177
»	820.	Id. de Castillo.	310
»	918.	Alegoría de D. Beltrán de la Cueva.	402
»	919.	Escudo de D. Beltrán de la Cueva.	403
»	511.	Id. de los Enríquez. Siglo xvi.	51
»	821.	Id. de Escalera y Ríos.	311
»	698.	Id. de Fernández de Córdoba.	220
»	1.053.	Id. de la familia Góngora.	530
»	699.	Id. de La Cerda.	221
»	649.	Id. de López de Haro.	179
»	697.	Id. de Mendoza.	219
»	743.	Id. franciscano de Mendoza.	249
»	648.	Id. de Padilla.	178
»	816.	Cerámica: Emblema de los Pimentel.	306
»	817.	Escudo de los Pimentel.	307
»	742.	Id. de Rivera.	248
»	814.	Id. de Vargas.	304
»	819.	Id. de Villandrando.	309
»	696.	Id. de Zúñiga.	218
»	470.	Frascos de botica. Siglo xvi.	12
»	852.	Plato de Deruta.	342

DIBUJOS

N.º	747.	CONSTABLE.—Paisaje al lápiz.	253
»	938.	GOYA.—San Lucas.	420
»	939.	Id. —La bella y la Celestina.	421

N.º	940.	GOYA.—La Duquesa de Alba.....	Pág.	422
»	490.	PACHECO.—Retrato de Arias Montano		30
»	654.	Id. Luis de Vargas.....		184
»	655.	Id. Fray Luis de León		185
»	508.	PARET (Luis).—Retrato coloreado		48

ENCUADERNACIONES

N.º	519.	Encuadernación en esmalte de Limoges. Siglo XIII	59
»	851.	Id. de un Evangelario.....	341
»	600.	Id. española. Principios del siglo XVI.....	136
»	604.	Id. id. Siglo XVII	140
»	605.	Id. id. en mosaico. Siglo XVIII.....	141
»	601.	Id. francesa en el estilo Le Gascón	137
»	602.	Id. id. Siglo XVI. Anverso	138
»	603.	Id. id. id. Reverso.....	139
»	516.	Id. holandesa. Siglo XVI.....	56
»	517.	Id. inglesa. Siglo XVI	57
»	518.	Id. italiana. Siglo XVI.....	58
»	560.	Id. mudéjar. Fines del siglo XV.....	98
»	564.	Id. persa.....	102
»	984.	Id. del Duque de Alba.....	457
»	850.	Id. del Duque de Alburquerque.....	340
»	983.	Id. de D. Pedro de Aragón	456
»	562.	Id. para un manuscrito de Góngora.....	100
»	563.	Guarda de la encuadernación núm. 562.....	101
»	561.	Encuadernación de D. Diego Hurtado de Mendoza. Siglo XVI.....	99
»	748.	Id. del Marqués de Villena	254
»	809.	Id. del Schatzbehalter	299

ESCULTURA

N.º	643.	ARFE (Antonio).—La Crucifixión	173
»	738.	BERRUGUETE.—María al pie de la Cruz.....	244
»	739.	Id. —San Juan al pie de la Cruz	245
»	891.	MENA.—Busto en madera policromada.....	377
»	676.	Un caballero del Toisón de Oro.....	200
»	1.044.	Santa Catalina. Siglo XVI.....	520
»	834.	Fernando VI. Mármol.....	324
»	890.	El Conde de Gondomar	376
»	910.	Retrato en madera esculpida.....	395
»	932.	Un santo. Escultura	414
»	933.	Id. id.	415
»	894.	Camino del Calvario	380

ESMALTES

N.º	1.048.	EL ANÓNIMO K. I. P.—Taller de Penicaud. Paz de esmalte	524
»	770.	Broche de cinturón	272
»	955.	Caja de esmalte	432
»	963.	Id. Id. Siglo XIV.....	435
»	858.	Cinturón esmaltado.....	347
»	964.	Cofrecito de Limoges. Anverso	436
»	965.	Id. id. Reverso	437
»	966.	Id. id. Laterales	438

N.º	685.	Colgantes esmaltados	Pág.	207
»	608.	Crismera. Esmalte de Limoges. Siglo XIII		143
»	522.	Cristo crucificado. Esmalte de Limoges. Siglo XIII		62
»	523.	Id. id. id. id.		63
»	524.	Id. id. id. id.		64
»	525.	Id. id. id. id.		65
»	693.	Id. id. id. id.		215
»	1.000.	Cristo. Puerta de un Sagrario		473
»	607.	La Degollación de los Inocentes		142
»	660.	El Padre Eterno. Esmalte español		189
»	661.	Id. id.		189
»	519.	Encuadernación en esmalte de Limoges. Siglo XIII		59
»	1.039.	Id. id. id. id.		515
»	851.	Id. de un Evangeliario. id. id.		341
»	1.038.	Id. id. id. id.		514
»	689.	Esmalte de Limoges. Fragmento		211
»	690.	Id. id. id.		212
»	691.	Id. id. id.		213
»	692.	Id. id. id.		214
»	999.	Id. id. id.		472
»	979.	Id. id. id.		451
»	700.	Id. id. id.		222
»	686.	Fragmento de caja. Esmalte		208
»	472.	Gemellón de Limoges. Siglo XIII		14
»	473.	Id. id. id.		15
»	968.	Id. id. id.		440
»	969.	Id. id. id.		441
»	680.	La Adoración. Portapaz esmaltado		204
»	681.	La Virgen y el Niño. Portapaz esmaltado.		204
»	674.	Lateral de una caja. Esmalte		198
»	687.	Naveta esmaltada		209
»	675.	Padre Eterno. Portapaz de Limoges		199
»	688.	Pie, probablemente de un copón.		210
»	882.	Pinjante esmaltado. Siglo XIV.		370
»	658.	Píxide de Limoges.		188
»	659.	Id. id.		188
»	638.	Plato esmaltado de Limoges. Anverso		168
»	639.	Id. id. id. Reverso		169
»	656.	Portapaz esmaltado		186
»	760.	Id. id.		262
»	471.	Placas de esmalte de Limoges. Siglo XIII.		13

FERRONERIA

N.º	855.	Cerraja gótica.	345
»	476.	Clavos góticos. Siglo XV-XVI.	18
»	839.	Cofre de hierro.	329
»	477.	Familia en adoración	19
»	589.	Neptuno. Hierro damasquinado. Siglo XVI	126
»	694.	Picaporte de hierro	216

GRABADOS

N.º	765.	ANÓNIMO.—Grabado español.	267
»	791.	BEHAM.—La Faz de Cristo	283
»	790.	CRANACH.—Retrato de Lutero	282

N.º	789.	DURERO.—El Caballero de la Muerte.	Pág.	281
»	787.	Id. El ensueño.		279
»	786.	Id. El escudo de la Muerte.		278
»	788.	Id. San Eustaquio.		280
»	795.	GOYA.—Aguafuerte.		287
»	794.	Id. Disparate conocido.		286
»	792.	REMBRANDT.—Rembrandt con el gorro de la pluma.		284
»	793.	Id. Rembrandt dibujando.		285
»	837.	SCHONGAUER.—Camino del Calvario.		327

JOYAS

N.º	915.	Amuletos y reliquiarios.		399
»	909.	Anverso y reverso de una condecoración.		394
»	911.	Colgantes de oro y cristal.		395
»	682.	Colgante esmaltado de plata dorada.		205
»	683.	Esmalte sobre placa de oro.		205
»	914.	Joyas de oro esmaltado.		398
»	929.	Id. id. id.		411
»	1.013.	Id. id. id.		488
»	883.	Pinjante de plata dorada.		370
»	799.	Reliquiario de oro esmaltado.		290
»	800.	Id. id. id.		290
»	908.	Id. id. id.		394

LIBROS

N.º	812.	URS GRAF.—Pag. de Die Passion.		302
»	810.	Hoja de un libro impreso en París el año 1498.		300
»	636.	El Cancionero de Juan del Encina.		166
»	633.	Los Claros varones de España.		163
»	634.	Crónica del Cid.		164
»	637.	Crónica del Rey Fernando el Santo.		167
»	811.	Grabado de Colonna, Poliphili.		301
»	813.	Portada del Poliphilo francés.		303
»	632.	El Regimiento de los Príncipes.		162
»	808.	Una página del Schatzbehalter.		298
»	635.	Primera Traducción de Dante.		165

LITOGRAFIA

N.º	509.	GOYA.—El vito.		49
-----	------	---------------------	--	----

MARFILES

N.º	754.	Anverso y reverso de un mango.		260
»	838.	Arqueta hispanoárabe.		328
»	967.	Báculo de marfil. Siglo XII.		439
»	958.	Caja italiana de marfil.		434
»	526.	Díptico de marfil. Siglo XIV.		66
»	527.	Id. policromado de marfil. Siglo XIV.		66
»	920.	Gran díptico de marfil.		404
»	921.	Detalle del díptico núm. 920.		405
»	922.	Id. id. id.		406

N.º	923.	Detalle del díptico núm. 920.	Pág.	407
»	736.	Hoja izquierda de un díptico de marfil		242
»	737.	Id. derecha de un díptico de marfil		243
»	892.	Id. izquierda del díptico núm. 31		378
»	893.	Id. derecha del díptico núm. 31		379
»	1.016.	Díptico de marfil.		491
»	957.	Portapaz de marfil.		433
»	478.	Id. id. Siglo XIV		20
»	479.	Id. id. id.		20
»	480.	La Adoración de los Reyes		21
»	481.	La Crucifixión. Siglo XIII		21
»	606.	La Virgen y el Niño. Marfil español. Siglo XIII		142
»	667.	La Crucifixión y Nacimiento. Marfil		194
»	644.	La Virgen con el Niño. Marfil.		174
»	645.	San Antonio con el Niño. Marfil.		175

MEDALLAS

N.º	776.	Medalla de bronce dorado	274
»	755.	Id. de Carlos V	260
»	756.	Reverso de la medalla precedente	260
»	571.	Id. de Cristo. Arte español. Siglo XVI	109
»	609.	Cristo. Anverso y reverso de una antigua medalla	143
»	773.	Medalla de Cristo.	273
»	719 ter.	Salvator mundi	229
»	719 bis.	Via, veritas et vita	229
»	708.	Medalla de Ana, Reina de Francia.	226
»	709.	Reverso de la precedente.	226
»	716.	Cristina de Francia	228
»	717.	Reverso de la precedente.	228
»	703.	Enrique IV de Francia.	224
»	704.	Reverso de la precedente.	224
»	532.	Luis XII de Francia. Año 1499	70
»	533.	Ana de Bretaña. Reverso de la núm. 532	71
»	702.	María de Médicis	224
»	712.	P. Segurier.	227
»	713.	Reverso de la precedente.	227
»	705.	Vitelio	225
»	706.	Rodrigo de Vivar.	225
»	707.	Id. id. Reverso	225
»	726.	BOLDU.—Felipe Maserano	233
»	724.	Reverso de la precedente.	232
»	714.	BRIOT.—Carlos I de Inglaterra.	227
»	715.	Reverso de la precedente.	227
»	757.	DUPRÉ.—Cosme II	261
»	710.	Id. Luis XIII.	226
»	711.	Id. Reverso de la precedente	226
»	718.	Id. María de Médicis.	228
»	719.	Id. Reverso de la precedente	228
»	612.	NICCOLO FIORENTINO.—Lorenzo de Médicis.	145
»	613.	Id. Reverso de la precedente.	145
»	720.	C. DE GEREMIA.—Alfonso de Aragón.	230
»	721.	Id. Reverso de la precedente	230
»	569.	Id. Luisa de Saboya	195
»	668.	Id. Margarita de Angulema	195
»	771.	JUAN DE GRA.—El Duque de Osuna	272
»	772.	Id. Reverso de la precedente	272

N.º	758.	PARADA.—Felipe V de España	Pág.	261
»	759.	Id. María Luisa Gabriela de Saboya.		261
»	783.	PARMESANO.—Constancio Sfortia de Aragón		277
»	784.	Id. La Ciudadela de Pésaro		277
»	614.	MATEO DE PASTI.—Isotta degli Atti		146
»	615.	Id. Reverso de la precedente		146
»	722.	Id. Segismundo Pandolfo Malatesta		231
»	723.	Id. Reverso de la precedente		231
»	778.	Id. Segismundo Pandolfo Malatesta		274
»	777.	Id. Reverso de la precedente		274
»	534.	PISANELO.—Alfonso V de Aragón		72
»	535.	Id. Reverso de la precedente.		73
»	610.	Id. Lionelo de Este		144
»	611.	Id. Reverso de la precedente		144
»	727.	Id. Juan Francisco Gonzaga		233
»	725.	Id. Reverso de la precedente		232
»	779.	POGGINI.—Ana de Austria.		275
»	780.	Id. Felipe II		275
»	598.	SPERANDIO.—Carlos Grati. Reverso.		134
»	599.	Id. Carlos Grati.		135
»	775.	TREZO.—Juan de Herrera		273
»	774.	Id. Reverso de la precedente.		273
»	670.	Id. Juanelo Turriano.		196
»	671.	Id. La fuente de las Ciencias.		196
»	616.	J. WARIN.—El Cardenal Richelieu		147
»	617.	Id. Reverso de la precedente.		147

METALES

N.º	590.	Un apóstol. Cobre repujado. Siglo XIV.		127
»	581.	Fragmento de una silla de caballo. Cobre repujado. Siglo XVI.		11
»	665.	Candelero hispanomorisco		193
»	485.	Díptico de bronce dorado. Siglo XVI		25
»	761.	Incensario. Siglo XIII.		263
»	531.	Portapaz de bronce grabado. Siglo XV.		69
»	579.	Id. en bronce dorado. La Piedad.		117
»	657.	Relicario de cobre dorado		187
»	576.	VERGARA.—Las tres Marías. Bronce dorado. Siglo XVI.		114
»	577.	Id. San Juan buscando a Cristo. Bronce dorado. Siglo XVI.		115

MINIATURAS

N.º	949.	BELL.—Retrato de señora		429
»	962.	GÁLVEZ.—Agustina de Aragón		435
»	948.	STUART.—Miniatura de Washington		429
»	941.	JOSEFO.—La Creación		423
»	942.	Id. El Rey David.		424
»	943.	Id. La reedificación del Templo.		425
»	944.	Id. Tolomeo dirigiéndose a Egipto		426
»	945.	Id. Entrega de los tesoros.		427
»	947.	La Duquesa de Alba.		428
»	960.	Duquesa de Osuna		434
»	959.	Isabel II		434
»	961.	Id.		434
»	946.	Pepita Tudó.		428
»	486.	La Anunciación. Miniatura del libro de Margarita de Borbón.		26

N.º	487.	La Adoración de los Reyes. Del libro de Margarita de Borbón.	Pág. 27
»	926.	La Anunciación. Miniatura	410
»	927.	La Crucifixión. Miniatura	410
»	764.	El Caballero Torreblanca.	266
»	768.	Comentarios jurídicos. Miniatura	270
»	750.	Coronación de los Reyes de Aragón.	256
»	751.	Id. id. id.	257
»	924.	Miniatura del siglo XII	408
»	925.	Id. id.	409
»	928.	Id. italiana	411
»	749.	Id. del Mayorazgo de Villena.	255
»	512.	Id. de un libro persa.	52
»	513.	Página de un Códice de Savonarola. Siglo XVI.	53
»	514.	Id. de un libro de horas holandés. Siglo XVI	54
»	515.	Id. del mismo libro que la precedente	55
»	766.	Id. de un libro de horas.	268
»	767.	Id. id. id.	269
»	769.	Primera hoja de una Biblia.	271

MUEBLES

N.º	836.	Arcón gótico español. Siglo XV	326
»	1.035.	Id. id. id.	511
»	981.	Arquilla románica	454
»	917.	Arquimesa mudéjar.	401
»	861.	Id. de Villegas	349
»	862.	Parte exterior de la arquimesa núm. 861	350
»	863.	Id. interior de la arquimesa núm. 861.	351
»	520.	Arquita gótica. Siglo XV.	60
»	521.	Cubierta de la arquita precedente.	61
»	752.	Arquita gótica de madera dorada.	258
»	753.	Id. con la Cruz de Calatrava.	259
»	859.	Cuerpo superior de una papelera	347
»	594.	Mueble holandés. Siglo XVII.	130
»	905.	Papelera de marfil y madera.	391
»	904.	Id. española	390
»	860.	Puerta mudéjar	348
»	916.	Id. id.	400
»	1.045.	Sitiales del coro de Urgel	521
»	745.	TOMIR.—Armario hecho para María Luisa	252

ORFEBRERIA

N.º	1.041.	Aguabenditera de plata. Siglo XV.	517
»	1.034.	Bandeja de oro esmaltado	510
»	653.	Id. de plata. Siglo XVI.	183
»	701.	Id. id.	223
»	824.	Báculo de la Abadesa de Burgos.	314
»	536.	Broche de capa. Cobre dorado. Siglo XV	74
»	537.	Id. id. id. id.	75
»	985.	Cáliz de plata dorada	458
»	986.	Id. id. id.	459
»	1.036.	Id. id. id.	512
»	1.037.	Id. id. id.	513
»	864.	Id. del Duque de Medinaceli	352

N.º	865.	Pie del cáliz núm. 864	Pág.	353
»	866.	Cáliz del Gran Capitán.		354
»	867.	Pie del cáliz núm. 866.		355
»	896.	Cáliz de plata dorada		382
»	897.	Id. id. id.		383
»	854.	Corona de plata y pedrería		344
»	880.	Cruz de cristal de roca		368
»	982.	Id. de plata. Siglo xv.		455
»	741.	Id. española de plata y roca.		247
»	822.	Id. gótica de plata dorada.		312
»	881.	Id. procesional de plata. Siglo xv		369
»	912.	Id. procesional. Siglo xv. Anverso.		396
»	913.	Id. id. id. Reverso.		397
»	488.	Id. id. esmaltada y dorada. Siglo xiv. Anverso.		28
»	489.	Id. id. id. id. id. Reverso		29
»	825.	Custodia de plata dorada.		315
»	1.011.	Id. id. id.		486
»	1.040.	Id. id. id.		516
»	781.	Díptico de plata nielada.		275
»	572.	Faz de Cristo. Plata repujada.		110
»	1.015.	Guardajoyas de bronce y plata.		490
»	640.	Jarra bautismal.		170
»	641.	Id. id.		171
»	528.	Jesucristo. Plata fundida. Siglo xvi.		67
»	652.	Mercurio. Plata dorada.		182
»	580.	La Oración del Huerto. Placa en plata. Siglo xvi		118
»	853.	Pie del cáliz núm. 237.		343
»	684.	Placa de plata dorada.		206
»	530.	Portapaz de plata nielada. Siglo xvi		68
»	888.	Id. id.		374
»	889.	Id. dorado		375
»	740.	Reliquiario español en plata		246
»	823.	Id. id. id.		313
»	1.012.	Id. id.		487
»	597.	Tres fragmentos de plata repujada. Siglo xiv.		133
»	529.	La Virgen María. Plata fundida.		67
»	573.	Id. id. y el Niño. Plata repujada		111

PAÑUELOS

N.º	898.	Pañuelo bordado en hilo.	384
»	899.	Id. id. id.	385
»	900.	Id. id. id.	386
»	901.	Id. id. id.	387

PARQUE FLORIDO

N.º	459.	Parque Florido, por la calle de Serrano.	1
»	460.	Id. id. Paseo de los Emperadores.	2
»	461.	Id. id. El Pórtico.	3
»	462.	Id. id. Escalera del Mediodía	4
»	463.	Id. id. Escalera del Norte	5
»	464.	Id. id. El recibidor	6
»	465.	Id. id. Salón Renacimiento	7
»	466.	Id. id. id. gótico.	8

PINTURA

N.º	677.	San Antonio. Puerta de un tríptico	Pág.	201
»	550.	La Anunciación. Siglo xvi		88
»	678.	Dos Apóstoles		202
»	797.	La Asunción de la Virgen		289
»	972.	Id. id.		444
»	624.	La batalla de Clavijo		154
»	953.	El Caballero de la Carta.		431
»	559.	La cabeza de San Juan. Siglo xvi.		97
»	729.	El Calvario.		235
»	796.	Cristo ante Pilatos.		288
»	1.029.	Id. entre varios Santos		505
»	625.	Cristóbal Colón adorando a la Virgen		155
»	951.	Dama española.		430
»	500.	Ecce-Homo. Siglo xvi. Escuela española.		40
»	1.022.	San Francisco.		498
»	1.022 bis.	Santa María		498
»	557.	Jesús disputando con los doctores		95
»	827.	San Juan.		317
»	895.	San Lamberto. Escuela flamenca		381
»	501.	Mater Dolorosa. Siglo xvi		41
»	554.	San Miguel		92
»	553.	La Misa de San Gregorio		91
»	733.	La Oración de la Virgen.		239
»	555.	El Prendimiento		93
»	556.	Retablo. Siglo xv.		94
»	1.023.	Id. primitivo español.		499
»	1.019.	Retrato de D. Pedro de Acuña.		495
»	1.001.	Id. de Altdorfer.		474
»	491.	Id. de Arias Montano.		31
»	952.	Id. de caballero.		431
»	542.	Id. id. Siglo xvi.		80
»	496.	Id. id. id.		36
»	831.	Id. de una anciana.		321
»	763.	Los Reyes Católicos		265
»	732.	Salvator Mundi		238
»	1.018.	Id. id.		494
»	546.	Dos Santos y el donador		84
»	762.	Un Santo. Primitivo español.		264
»	547.	Varios Santos.		85
»	728.	San Sebastián y San Fabián		234
»	830.	La Virgen. Escuela flamenca.		320
»	1.010.	Id. con el Niño		485
»	558.	Id. de la Columna.		96
»	826.	Id. de las Granadas		316
»	1.047.	Id. del Limón		523
»	730.	Id. y el Niño Jesús		237
»	1.033.	Id. y San Juan.		509
»	551.	La Visitación, la Adoración y la Anunciación. Siglo xvi		89
»	803.	ALENZA.—La sopa boba.		293
»	621.	ANTOLÍNEZ (José).—La Purísima		151
»	1.009.	BERMEJO.—San Blas		484
»	876.	BOSCH.—Fantasía moral		364
»	1.055.	BOUTS (DIRK).—La Virgen de la Pera		532
»	987.	Id. Alegoría.		460
»	878.	BRUEGHEL.—Paraíso terrestre.		366

N.º	879.	BRUEGHEL.—Paraíso celeste	Pág.	367
»	801.	CANO (Alonso).—Autorretrato		291
»	871.	CARREÑO.—Retrato de Valenzuela.		359
»	498.	CASTRO (Juan del).—La Anunciación		38
»	499.	Id. La Adoración de los Reyes.		39
»	1.008.	CLEVE (José Van).—Doña Leonor.		483
»	995.	COELLO (Claudio).—La Purísima		468
»	1.004.	COTER.—Retrato de Lady Williams.		477
»	849.	CUYP.—Vacas en el prado		339
»	841.	DUSILLION.—Frutas		331
»	978.	ESTARNINA.—La Virgen con San Sebastián		450
»	1.054.	EYC (Huberto Van).—Cristo entre la Virgen y una donatriz.		533
»	548.	FRANCÉS (Maestro Nicolás).—Traslación del Apóstol Santiago.		86
»	549.	Id. Desembarco del cadáver de Santiago ..		87
»	1.006.	FYT.—La caza.		481
»	840.	GAINSBOROUGH.—La cabaña.		330
»	1.020.	Id. Retrato de Mary		496
»	552.	GALLEGOS.—San Antonio y San Bernardino.		90
»	1.030.	GOYA.—La era.		506
»	833.	Id. Retrato del guerrillero Alvarez.		323
»	832.	Id. id. de José Nicolás de Azara		322
»	806.	Id. id. de un caballero con uniforme.		296
»	872.	Id. id. de un cardenal		360
»	493.	Id. id. del Rey Carlos IV		33
»	842.	Id. id. del grabador Esteve.		332
»	1.031.	Id. id. de D. Bernardo Iriarte		507
»	1.014.	Id. id. del Conde de Miranda.		489
»	843.	Id. id. de Murat		333
»	805.	Id. id. de Porcel (hijo)		295
»	619.	Id. id. del Conde de Tastamara.		149
»	844.	Id. id. de la Duquesa de Veragua		334
»	735.	GOSSAERT.—La Epifanía		241
»	829.	Id. Jesús en el Monte de las Olivas.		319
»	798.	Id. La Sagrada Familia.		290
»	497.	Id. La Virgen y el Niño de la Manzana		37
»	877.	GRECO.—Cristo arrojando los mercaderes.		365
»	543.	Id. San Francisco		81
»	1.003.	HOPPNER.—Mrs. Arbuthnot		476
»	804.	INZA.—Retrato de una dama		294
»	988.	ISENBRANT.—San Juan y la Virgen.		461
»	731.	Id. La Piedad.		236
»	1.032.	ISENBRANT O GERARDO DAVID.—La Virgen con el Niño de la Camisa.		508
»	1.026.	JIMÉNEZ (Miguel).—San Miguel.		502
»	679.	KNELLER.—Retrato de una dama		203
»	1.002.	KRANACH.—El Calvario.		475
»	1.057.	LAWRENCE.—Master Ainslie.		534
»	950.	LIAÑO.—Felipe IV, Príncipe		430
»	807.	LÓPEZ.—Fernando VII.		297
»	873.	Id. Retrato del sacerdote León		361
»	495.	Id. Retrato del pintor Méndez.		35
»	494.	LUCAS, padre.—Autorretrato.		34
»	977.	MAESTRO DE FLEMAL.—La Virgen con el Niño		449
»	990.	MAESTRO DEL HIJO PRÓDIGO.—La Virgen con el Niño y San Juan.		463
»	869.	MAESTRO DE MEDIAS FIGURAS.—La Adoración.		357
»	931.	Id. La Oración de la Virgen		413
»	734.	Id. La Virgen con el Niño en un paisaje.		240
»	1.007.	Id. La Virgen del hilo de perlas		482
»	1.046.	Id. La Virgen del libro abierto		522

N.º	989.	MAESTRO DE MEDIAS FIGURAS.—La Virgen y el Niño Dios . . .	Pág.	462
»	618.	MENGES.—Retrato del Marqués de Astorga		148
»	I.027.	METSIS (Quintín).—Descendimiento.		503
»	930.	Id. La Oración de la Virgen		412
»	828.	Id. La Piedad.		318
»	868.	Id. La Piedad.		356
»	976.	Id. La Piedad.		448
»	I.028.	Id. La Virgen del Abrazo.		504
»	848.	MIERIS.—Retrato de Sigiberto Haverkamp.		338
»	802.	MICHEL.—Paisaje		292
»	545.	PANTOJA.—La Duquesa de Saboya. Siglo XVI		83
»	870.	RIBERA.—San Jerónimo.		358
»	975.	RUBENS y PABLO DE VOS.—La cacería de Diana		447
»	539.	SMIT.—La Virgen de Atocha. Siglo XVII		77
»	I.021.	GILBERT STUART.—Retrato de Mrs. Merry.		497
»	544.	TIÉPOLO (Dominico).—La Purísima.		82
»	996.	Id. (Juan Bautista).—La Asunción		469
»	540.	Id. id. Busto.		78
»	541.	Id. id. Busto.		79
»	620.	Id. id. San Raimundo de Peñafort		150
»	847.	TENIERS.—Al fondo del camino		337
»	846.	Id. Campesinos a la entrada de una gruta.		336
»	622.	VALDÉS LEAL.—Santa Catalina		152
»	623.	Id. San Agustín.		153
»	538.	VELÁZQUEZ (Diego).—Retrato del poeta Góngora.		76
»	845.	Id. (Zacarias).—Retrato de su hija		335
»	973.	MARTÍN DE VOS.—Puertas del tríptico núm. 972.		445
»	975.	PABLO DE VOS y RUBENS.—La cacería de Diana		447
»	492.	ZURBARÁN.—Santa Catalina depositada por los ángeles.		32

PLACAS

N.º	574.	ABONDIO (Antonio).—Placa de bronce dorado.	112
»	783.	MODERNO.—Deposición de Cristo.	276
»	885.	Id. id. id.	371
»	662.	La Asunción. Cobre dorado.	190
»	662.	La Coronación. Cobre dorado	191
»	782.	La Crucifixión. Bronce.	276
»	I.052.	La Deposición de Cristo. Bronce.	529
»	578.	Jesús. Bronce dorado. Siglo XVI	116
»	596.	La Piedad. Bronce dorado. Siglo XVI.	132
»	884.	Plaquita de bronce.	371
»	666.	La Predicación. Bronce	194
»	588.	El Redentor. Bronce. Siglo XVI.	126
»	664.	El Redentor. Bronce.	192
»	856.	Retrato de Fernando VI	346
»	857.	Id. de Doña Bárbara	346
»	575.	La Sagrada Familia. Bronce	113
»	642.	La Virgen, Jesús y San Juan. Bronce	172

RELOJES

N.º	672.	Reloj de cristal de roca.	197
»	906.	Cuatro relojes de oro esmaltado	392
»	907.	Id. id. id.	393

ROMANO

N.º	483.	Busto romano. Bronce	Pág.	23
»	887.	Mascarilla romana.		373
»	886.	Minerva. Bronce romano		372
»	482.	El Rapto de Europa. Bronce romano		22

SELLOS

N.º	570.	La Crucifixión. Matriz de sello eclesiástico. Siglo xv.	108
»	484.	Matriz del sello de Viana. Siglo xv.	24
»	591.	Id. id. de Escalona. Siglo xv	128
»	592.	Id. de un sello del siglo xv.	129
»	593.	Id. id. del siglo xvi.	129

TARACEA

N.º	695.	Taracea hispanomorisca en ágata.	217
-----	------	---------------------------------------	-----

TELAS

N.º	502.	Detalle de una casulla. Tejido japonés.	42
»	745.	Id. de un tejido hispanoárabe	251
»	744.	Fragmento de la capa de San Valero.	250
»	503.	Terciopelo de seda carmesí y oro. Siglo xvi	43
»	997.	Tejido bizantino. Siglo xiii	470
»	568.	Id. español en sedas de colores. Siglo xvi.	106
»	998.	Id. hispanoarábigo. Siglo xiii	471
»	835.	Id. italiano. Siglo xv.	325
»	1.042.	Id. de Lucca. Siglo xiv.	518
»	1.043.	Id. id. id.	519
»	509.	Id. mudéjar en seda. Siglo xv.	107
»	595.	Tisú español, con el escudo de Aragón sobre la cruz de Alcántara. Siglo xvi	131
»	626.	Id. de seda y oro, verde pálido y gres. Siglo xiii.	156

VUELILLOS

N.º	902.	Vuelillos de dama	388
»	903.	Id. de magistrado	389

Este libro, segundo tomo de
«La Colección Lázaro»,
se acabó de imprimir
(A.M.A.G.) el día 10 de
Mayo de 1927, en
la Imprenta de
Blass, S. A.
Madrid.



PORTADA DEL 1.^{er} TOMO DE LA COLECCION LAZARO

LA COLECCION LAZARO DE MADRID

POR

William Ruck, Crítico de Arte;
Mary y Bernard Berenson, Críticos e historiadores; August L. Mayer, Conservador de la Pinacoteca de Munich; José de Figueiredo, Director del Museo de Lisboa; Louis Hourticq, Profesor de Historia del Arte en la Academia de Bellas Artes, de París; Edmond Haraucourt, Director del Museo de Cluny; Nicolaas Beets, del Museo de Amsterdam; Paul Bautier, del Museo de Bruselas; Alfred Salmony, del Museo de Colonia; Charles Diehl, Profesor de historia del Arte Bizantino en la Universidad de París; Adolfo Ventury, Profesor de Historia del Arte en la Universidad de Roma; Pierre París, de la Academia de Inscripciones y Bellas Letras de Francia; Louis Gillet, Director del Museo de Senlis; Alfred Kuhn, Crítico de Arte; Ernst Kuhnelt, del Museo de Berlín; Hulin de Loo, Profesor de Historia del Arte en el Museo de Bruselas; Marcel Aubert, del Museo del Louvre.

1.^a PARTE: 520 OBJETOS REPRODUCIDOS

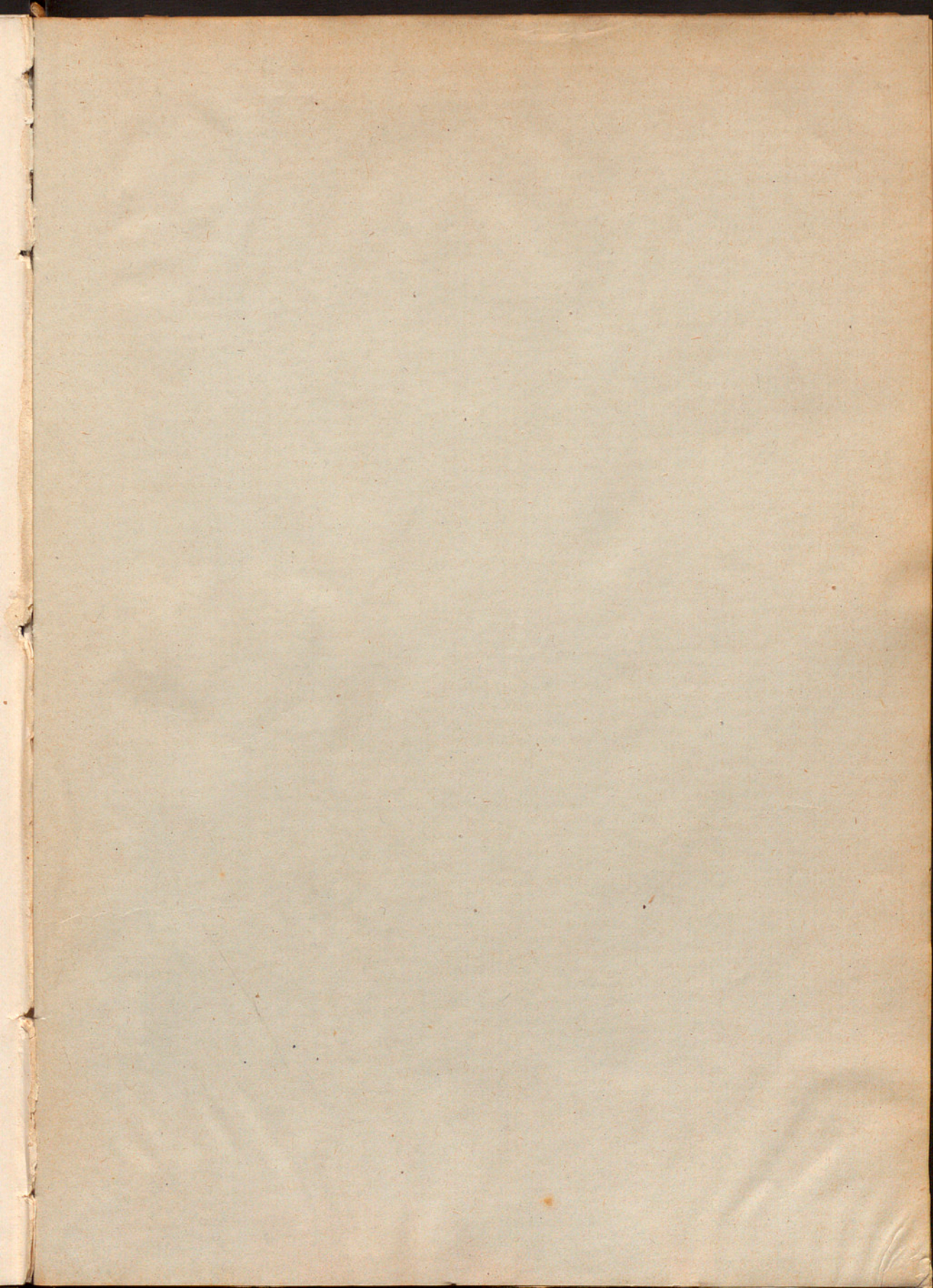
MADRID
LA ESPAÑA MODERNA

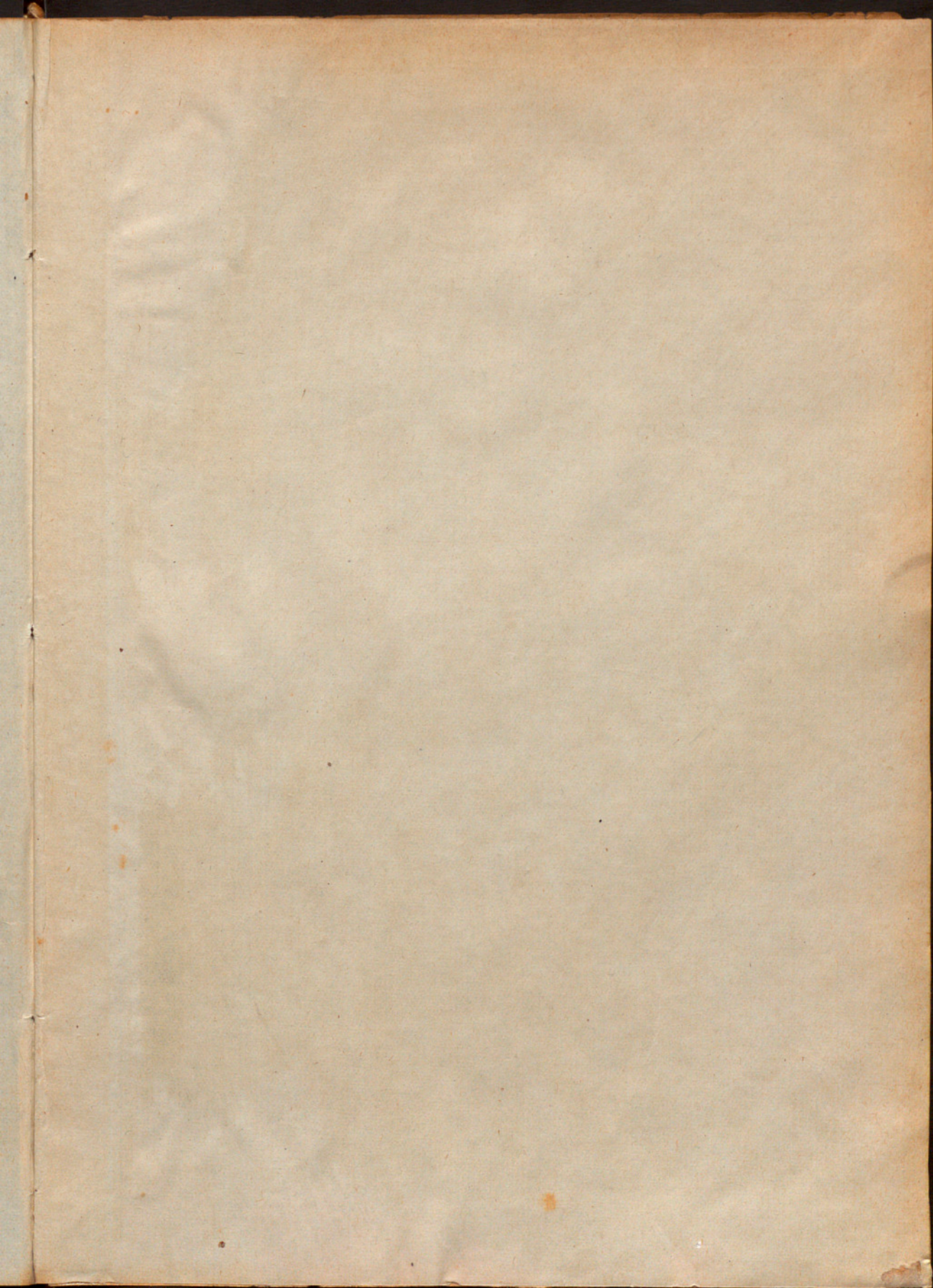
1926

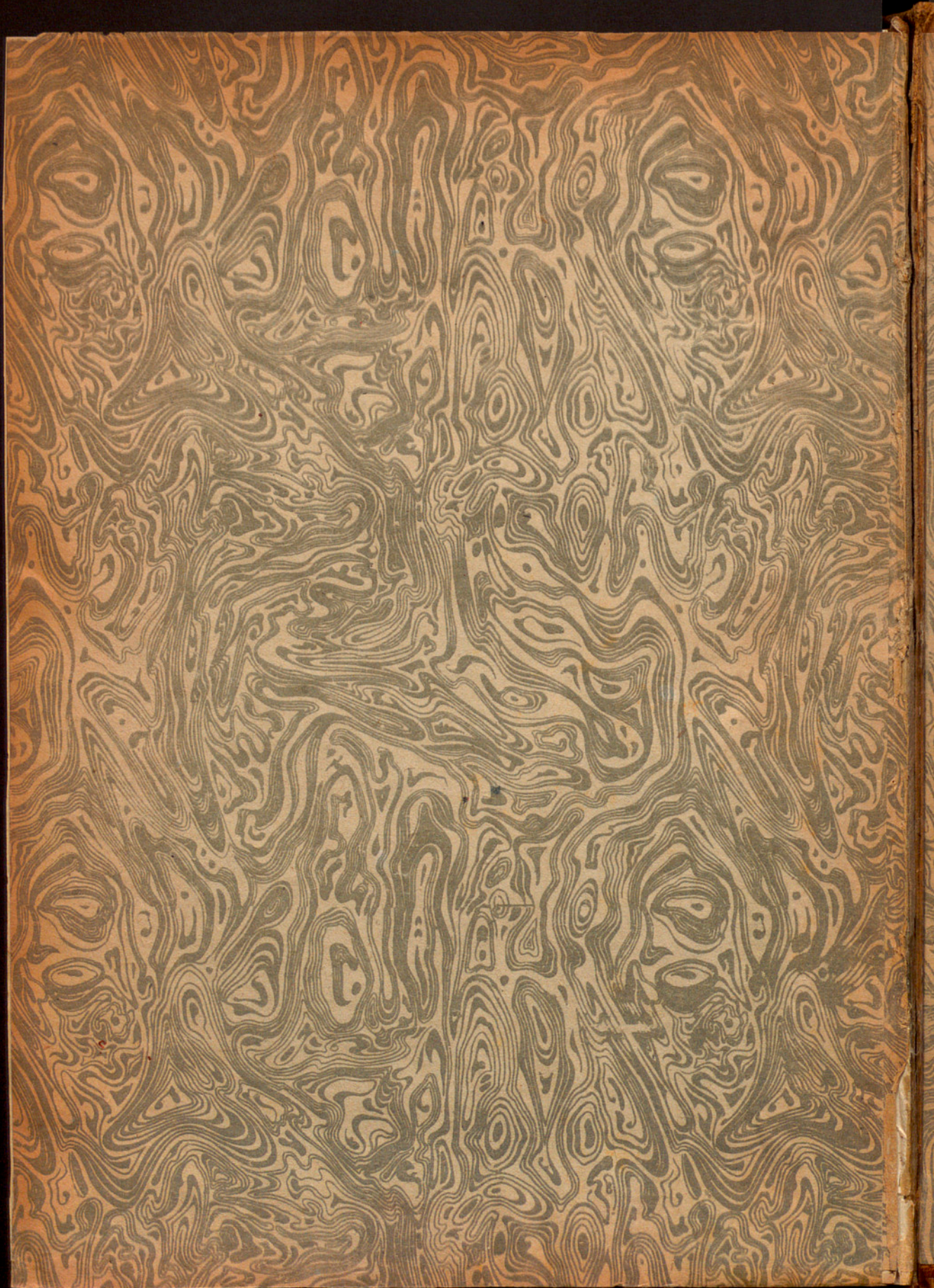
LIBRARY OF THE UNIVERSITY OF CALIFORNIA

COLLECTION LAZARO
DE MADRID

THE UNIVERSITY OF CALIFORNIA
LIBRARY
400 UNIVERSITY AVENUE
BERKELEY, CALIF. 94720
U.S.A.







Set. Mas Esp
[Inscripción] col. la zona.

INSTITUTO AMATLLER
DE ARTE HISPÁNICO

N.º Registro: 1913 ⁸²

Signatura:

Sala

Armario

Estante

LA
COLECCIÓN
LAZARO
DE MADRID