

Cat. Col.  
C/2.

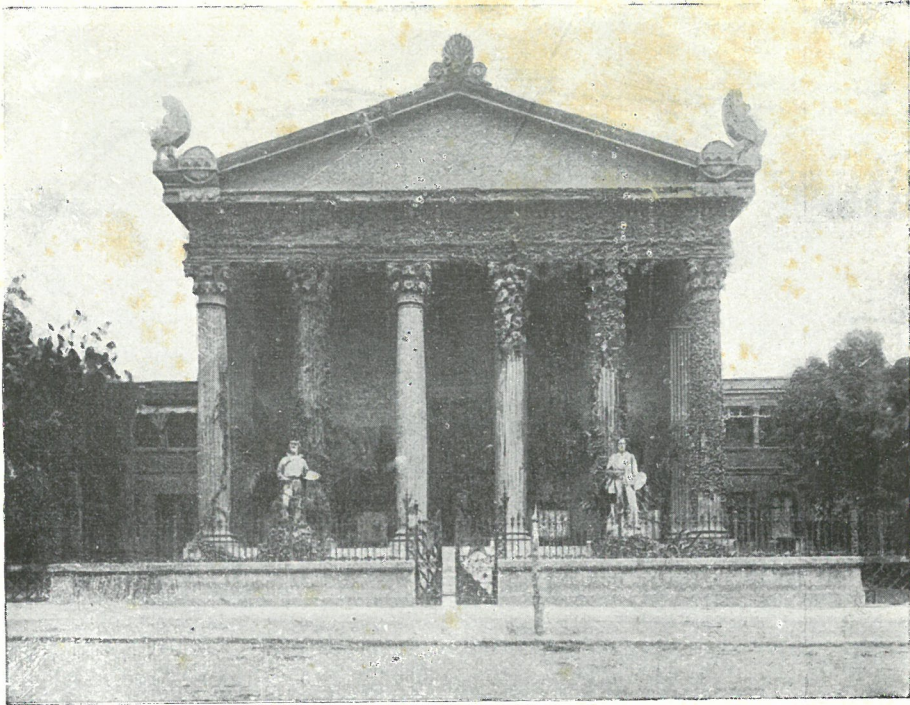
# CATÁLOGO

de las principales piezas de  
la colección de antigüedades  
y objetos de arte del pintor

Luis Masriera.

(1872 - 1958)





Estudio del pintor Luis Masriera: Bailén, 72. - Barcelona

# CATÁLOGO

de las principales piezas de  
la colección de antigüedades  
y objetos de arte del pintor  
Luis Masriera.



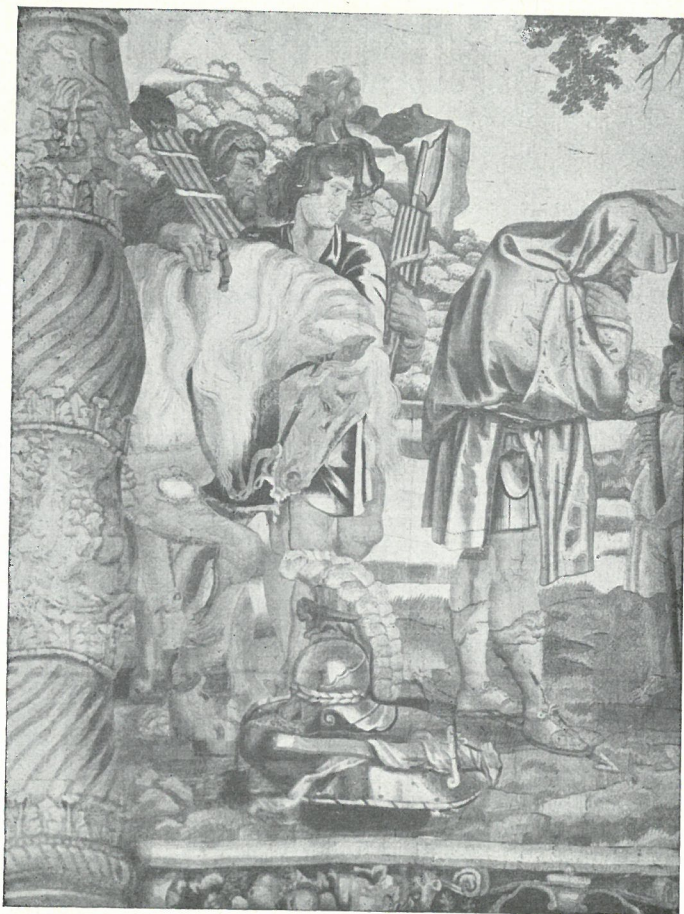


N.º 1 - Tapiz de Rubens.

## VESTÍBULO

1. Tapiz tejido, probablemente en Bruselas, según un cartón de Rubens. Siglo XVII. (4'20 metros alto por 7'4 ancho).
2. Tapiz francés representando la llegada de un guerrero. Siglo XVII. (3'10 × 1'90).
3. Tapiz flamenco con figuras. Siglo XVII. (2'80 × 2'65).
4. Tapiz francés con figuras. Siglo XVI o XVII. (3'67 × 3'50).
5. Dos sillas de madera tallada y cuero repujado, Luis XIV. Siglo XVII.
6. Banco veneciano de madera tallada con figuras de alto relieve. Siglo XVIII. (1'78' ancho).
7. Cuatro sillas de madera, de talla y marquetería. Siglo XVIII.





Detalle del tapiz de Rubens.

8. Mesa de madera con incrustaciones de marfil grabado. Estilo del Renacimiento. (1'40 ancho). En el plano superior grabado en claro oscuro, una batalla romana. Las patas y planos laterales ornados con arabescos y mascarones.
9. Vitrina de madera tallada (2 × 1'40) italiana del siglo XVIII, sobre una mesa española de la misma época.
10. Dos sillones (1850).
11. Espejo con marco de madera tallada y dorada. Siglo XVIII. (1'90 × 0'90).
12. Tapiz turco de paño rojo con orla bordada en relieve. (4'86 × 2'40).
13. Cabeza de Cristo. Pintura al óleo de escuela española. Siglo XVII. (0'41 × 0'32).





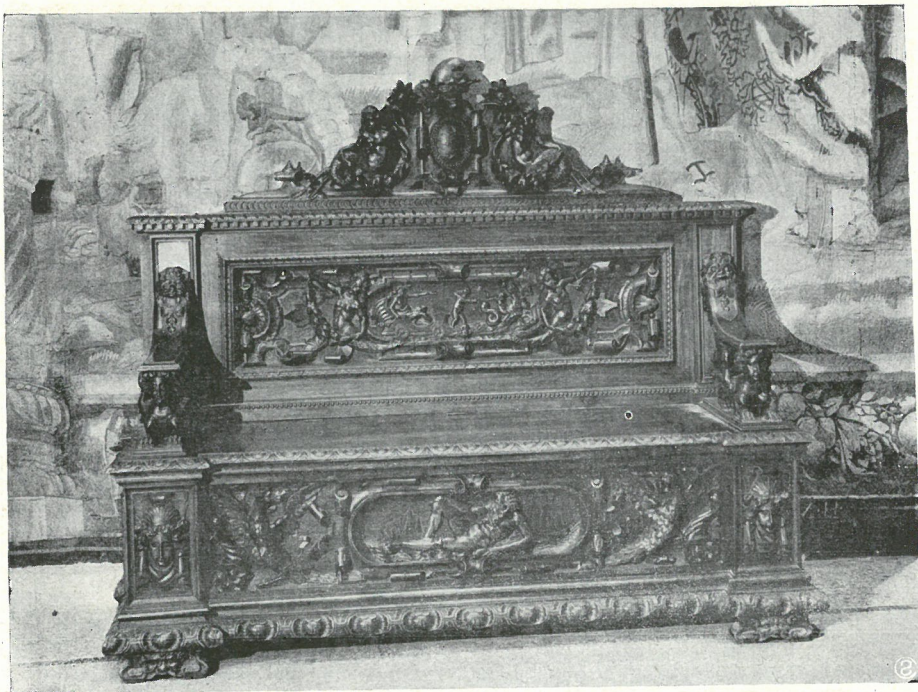
N.º 2 - Tapiz francés.

- 
14. La Virgen y el Niño. Pintura al óleo sobre cobre. Italiana siglo XVI. (0'20 × 0'15).
  15. Lámpara para diez bujías, de vidrio de Venecia. Siglo XVIII.

**Vitrina de los instrumentos de música.**

16. Vihuela de arco. Siglo XVI?
17. Guitarra árabe.
18. Idem india policromada.
19. Idem española en forma de lira (época romántica).





N.º 6 - Banco veneciano.

20. Mandolina italiana (año 1765).
21. Instrumento árabe en forma de mandolina.
22. Tam-tam árabe.
23. Trompeta en forma de dragón.

## SALON

24. Armario francés de talla. Con figuras de alto relieve representando las cuatro estaciones. Siglo XVI.
25. Coro de una iglesia, constituido por 25 plafones de madera tallada y dorada en parte, separados por pilastras igualmente esculpturadas y doradas. Siglo XVII.
26. Cama portuguesa de madera tallada. Siglo XVII.
27. Sillón de obispo, de madera y cuero repujado. Siglo XVII.
28. Sillón Luis XIV, de madera y cuero repujado. Siglo XVII.
29. Braseró de metal y madera con filetes de marquetería. Siglo XVIII?
30. Banco gótico de madera tallada. Siglo XVI. (1'44 con el respaldo por 2'05 de ancho).

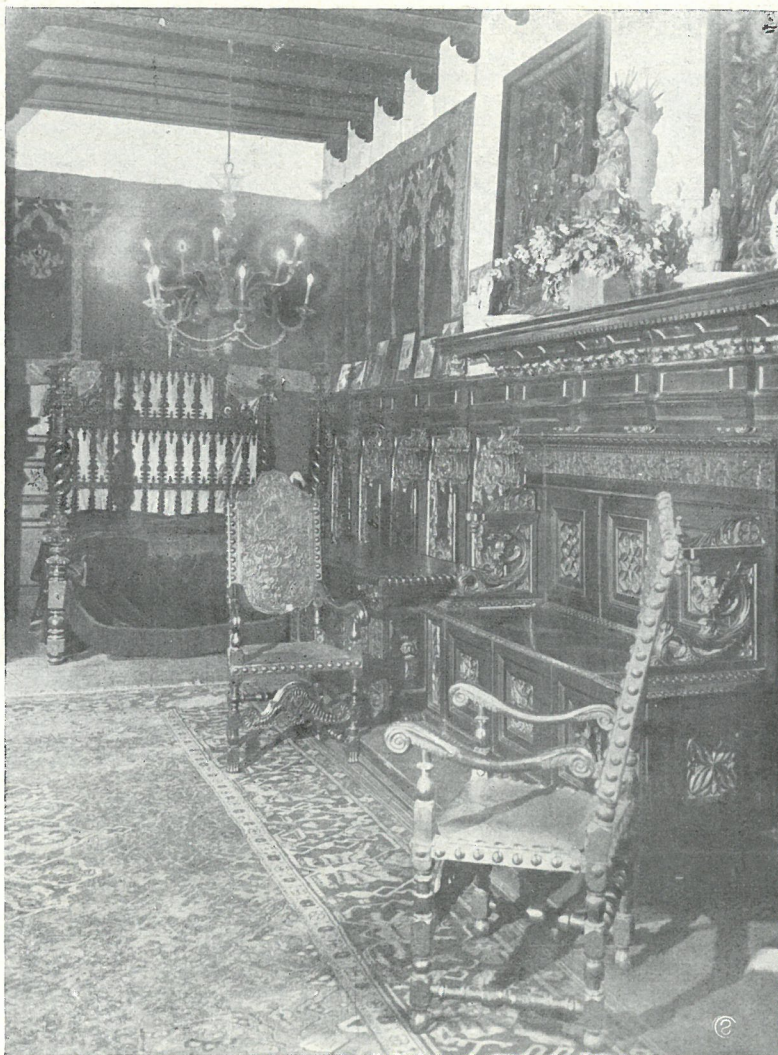




N.os 26, 31, 15 y 54. - Un ángulo del Salón, donde pueden apreciarse: la cama portuguesa, el arcón Renacimiento, la lámpara veneciana y el tapiz hispano-morisco.

31. Arcón grande de madera tallada estilo Renacimiento. Siglo XVII. (0'81 alto por 1'78 ancho).
32. Mesita baja de madera incrustada de marfil. Siglo XVII. (0'82 ancho).
33. Arcón vulgar de novia catalana.
34. Bargueño andaluz de madera, concha y metal. Siglo XVIII. (2'39 × 1'20).
35. Silla inglesa de madera tallada y cuero. Siglo XVII.
36. Arrimadero de fondo de madera tallada, formando estante en su parte superior. Siglo XVII?
37. Armario español del siglo XVII.
38. Caja de un reloj de pie. Siglo XVIII
39. Globo sideral con pie, estilo Imperio.
40. Mesa de madera tallada con figuras corpóreas. Siglo XVII.
41. Dos columnas salomónicas de madera tallada con ángeles policromados y hojas. (1'50 alto).

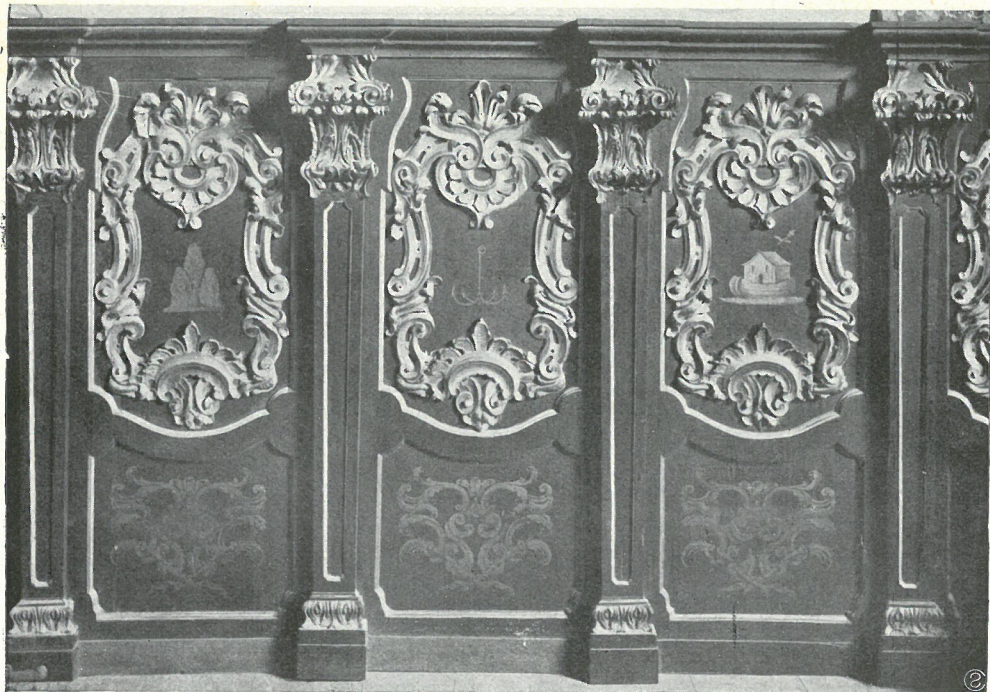




**Pared norte del Salón, donde pueden verse las sillas N.ºs 27 y 28, parte del coro N.º 25 y el banco gótico N.º 30.**

42. Dos columnas más pequeñas sin policromar, con hojas de vid. (Siglo XVII).
43. Dos columnas de madera tallada y dorada en parte. Siglo XVII.
44. Cornucopia de madera tallada.
45. Idem de madera tallada y dorada.
46. Idem      íd.      íd.      íd.
47. Idem      íd.      íd.      íd.      Siglos XVII y XVIII.
48. Lámpara de vidrio catalán. Siglo XVIII.





N.º 25. - Tres plafones del coro de una iglesia del siglo XVII.

49. Santo mártir. Escultura en madera policromada y dorada. Siglo XVIII.
49. Arpa francesa (1840).
50. Incensario gótico de metal plateado. Siglo XV.
51. Farolillo de hierro.
52. Amfora griega. Siglo I.
53. Jarra aceitera española de tierra esmaltada en verde.
54. Tapiz bordado hispano-morisco. Siglo XV. (1'80 × 6'70).
55. Tapiz bordado español. Siglo XVI. (3'30 × 2'85).

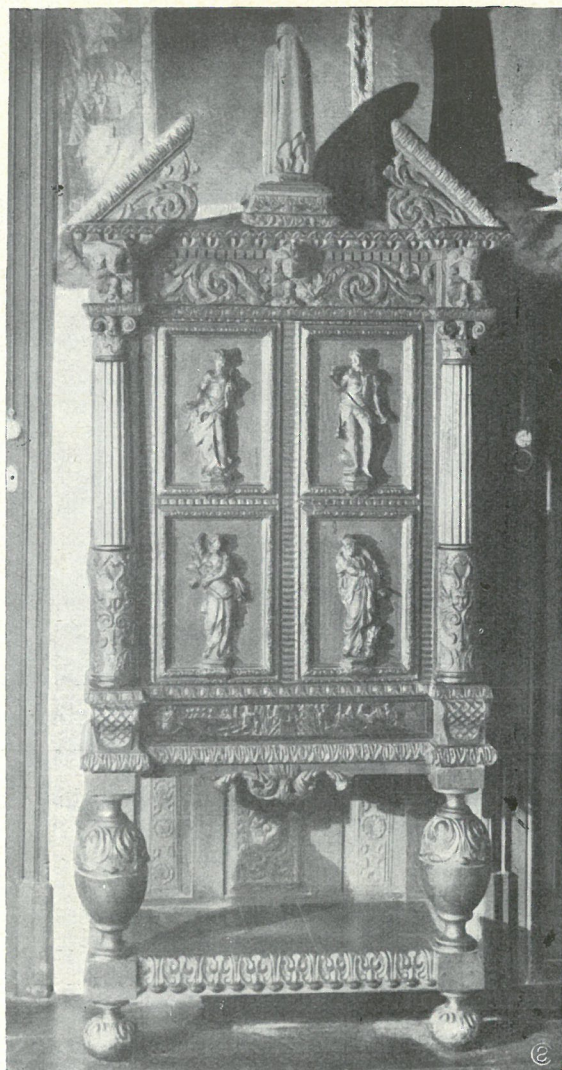
#### **Retablos catalanes. Siglos XV y XVI.**

56. Santo predicando. (0'55 × 0'43) autor discutido.
57. Santa con la palma. (0'79 × 0'45) autor discutido.
58. De dos cuerpos (4 × 1'55). Serra.

#### **Alto relieves.**

59. Dos tallas de Berrugete representando El Nacimiento del Señor y La Epifanía. (1'31 × 0'92).
60. Una talla representando La Piedad. (1'05 × 0'95).





N.º 24. - Armario francés.

---

### **Pinturas.**

61. Ecce Homo. Escuela española del siglo XVII. (0'67 × 0'50).
62. Santo Cristo; pintado en rollo de viaje. Siglo XVII. (0'48 × 0'37).
63. Muerte de un santo. Leal. (0'72 × 0'62).
64. San Gerónimo. Escuela de Ribera. (1'26 × 0'96).

### **Platos petitorios.**

65. De plata repujada. Siglo XVIII.
- 66 - 67 - 68. De bronce repujado. Siglos XVII y XVIII.



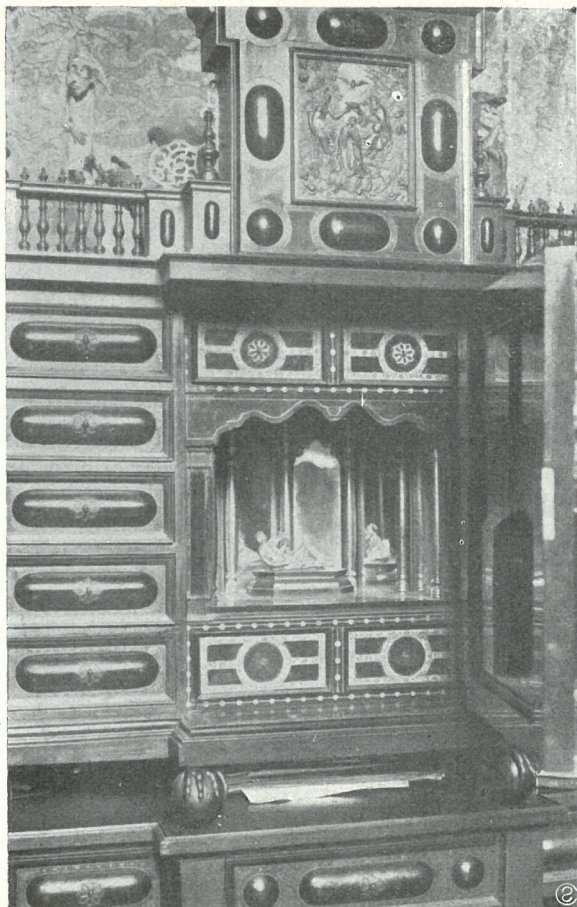


N.º 37. - Armario español.

**Armas sin clasificar.**

- 69-70. Dos pistolas de pedernal.
- 71-72-73. Sables moros.
- 74. Cuerno moro para guardar pólvora.
- 71. Un puñal árabe.
- 72-73. Dos espingardas con incrustaciones.
- 74-75-74-77. Lanzas.





N.º 34. - Detalle del bargueño de concha y metal.

- 78. Sable indio.
- 79-80. Dos espadas cortas.
- 81-82. Dos espadines españoles del siglo XVII.
- 83. Varios puñales.

#### **Vidrios.**

- 84. Espejo veneciano del siglo XVIII.
- 85. Copa veneciana.
- 86. Jarrito (Murano?).
- 87. Colección de cinco jarritos estilizados. Vidrio catalán.
- 88-89-90. Tres cántaros catalanes.
- 91-92. Dos porrones catalanes.
- 93. «Morratxa» jarrito catalán que servía para la danza del mismo nombre.



Retablo pintado en su parte superior por Jaime Serra y la inferior de escuela aragonesa. - N.º 58.



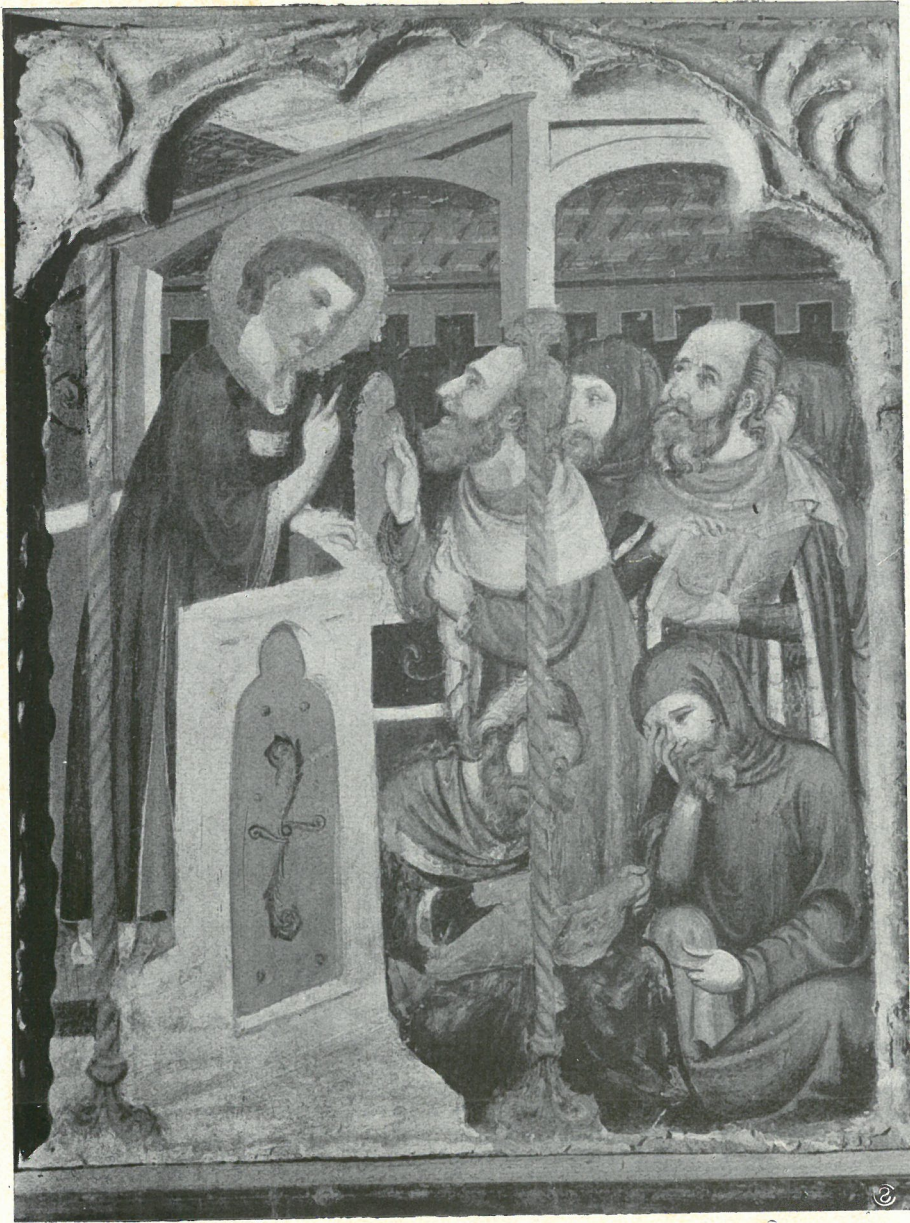
Detalle de la pintura de Jaime Serra.





Retablo N.º 57 del catálogo.





Retablo N.º 56 del catálogo

### **Cerámica.**

94 - 95 - 96 - 97. Platos de Alcora.

98 - 99 - 100 - 101 - 102. Platos de Manises.

103. Jarro de Manises.

104. Plato de reflejos metálicos; hispano-árabe.





N.º 60. - Relieve castellano en madera.

- 105. Plato de reflejos metálicos estilo Renacimiento.
- 106. Perrito Alcora.
- 107. Perrito Alcora.
- 108. Par jarroncitos calados. Alcora.
- 109. Bandeja francesa. Siglo XVIII.
- 110. Taza Imperio.
- 111. Dos candeleros Imperio.
- 112. Jarrito 1840.





N.º 59. - Una de las tallas de Berruguete.

- 113. Escudilla valenciana.
- 114. Plato japonés.
- 115. Plato japonés.

**Vitrinas con objetos varios.**

- 116. Colección de monedas hispánicas greco-romanas: 137 de plata y 20 de cobre (sin clasificar).

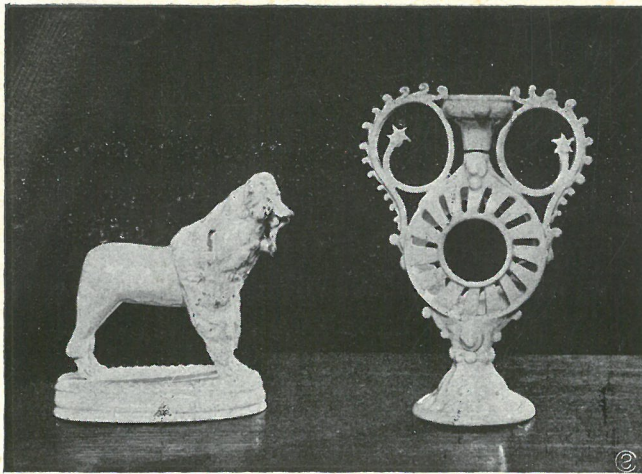




N.º 63. - Muerte de un santo.

117. 150 monedas de cobre, españolas: 6 de plata y 1 de oro (sin clasificar).
118. 5 monedas japonesas de plata y 1 de oro.
119. Colección de 8 abanicos época romántica.
120. Dos candeleros japoneses humorísticos.
121. Dos jarritos cloisonés japoneses.
122. Dos platitos.
123. Plancha de hierro con paisaje de oro incrustado.
124. Virgen pintada sobre pergamino. Escuela italiana.
125. Coco labrado. Renacimiento.

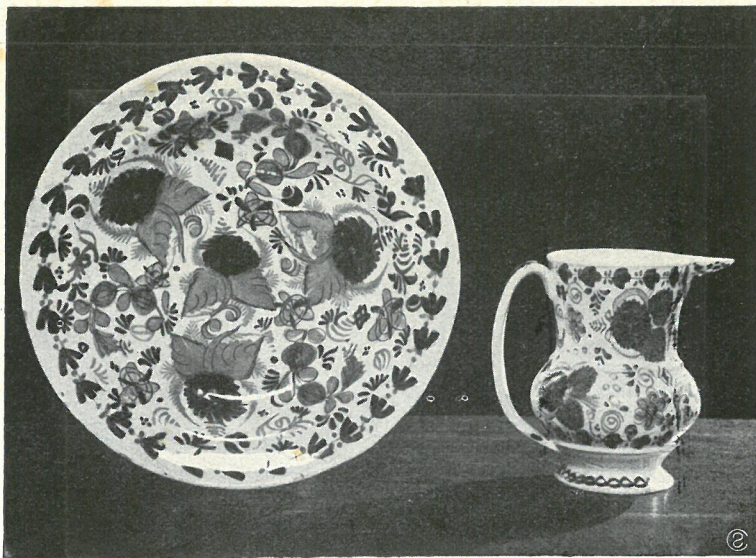




N.º 106. - Perrito de Alcora - N.º 108. - Uno de los jarritos calados.

### Tejidos y trajes.

- 126. Tejido del siglo XV.
- 127. Retazos de tejidos de los siglos XVII, XVIII y XIX.
- 128. Cuatro trajes de bautizar. Cataluña, siglos XVIII y XIX.



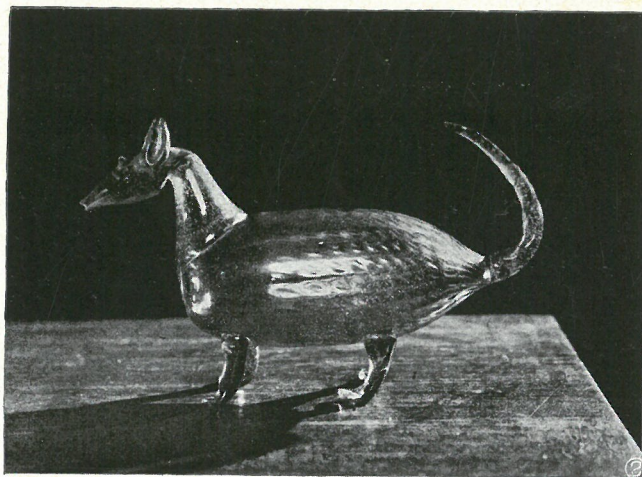
N.os 102 y 103. - Plato y jarro de Manises.





N.os 91 y 92. - Porrones catalanes.

- 
- 129. Colección de 50 corpiños españoles desde el siglo XVII hasta 1830.
  - 130. Colección de 40 pañuelos catalanes.
  - 131. Colección de 10 chalecos catalanes.
  - 132. Traje de torero que había pertenecido a Frascuelo.
  - 133. Traje de señora, isabelino.
- 



N.º 87. - Uno de la colección de cinco perros estilizados.

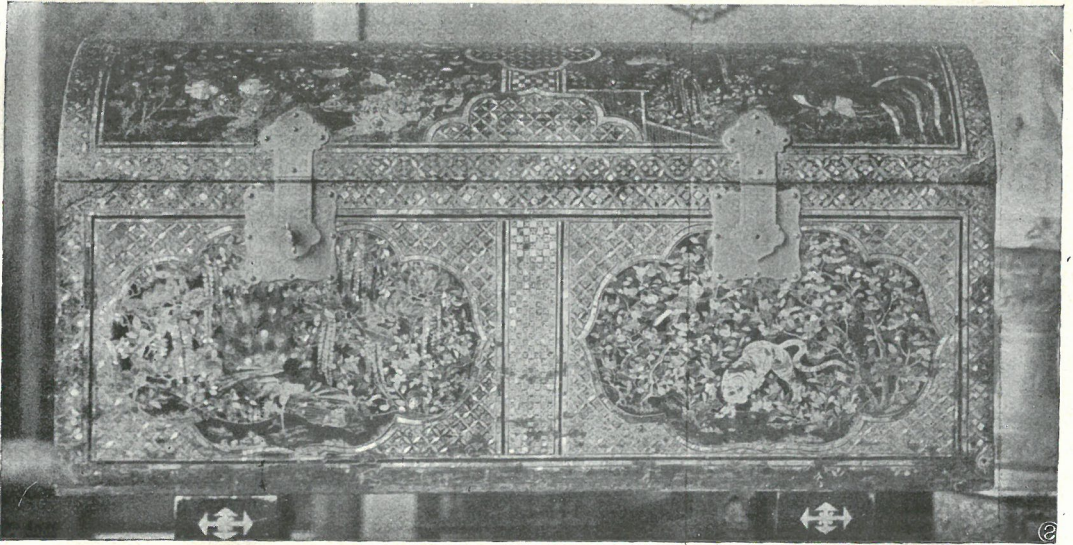


1234

---

COLECCIONES ORIENTALES





N.º 149. - Arcón de laca con incrustaciones. ]

## COLECCIONES ORIENTALES

- 134. Gran Buda de madera dorada con su altar. Total 2'50 m. alto.
- 135. Dos jarrones de cobre esmaltado cloisoné, 0'65 alto.
- 136. Cigüëña de bronce.
- 137. Un biombo de dos hojas con escenas pintadas.
- 138. Palanquín de un rico aristócrata.
- 139. Centro de metal plateado con figuras.
- 140. Jarra de bronce para aceite.
- 141. Dos armaduras (incompletas).
- 142. Dos máscaras de madera.
- 143. Dos bambúes tallados en bajo relieve.
- 144. Once estampas grabadas coloridas.
- 145. Jarrón de porcelana.
- 146. Dos jarrones de porcelana (incompletos).
- 147. Tapiz con figuras bordado con sedas e hilos metálicos. (2'10 por 1'26).
- 148. Dos tapices bordados de seda. (2'60 × 1'77 y 2'87 × 1'70).
- 149. Gran arcón de laca incrustada de nácar, siglo XVI? (1'30 ancho).
- 150. Pequeño Buda de madera negra con pie (total 1'35 m.)
- 151. Tapiz representando las delicias del paraíso budista y las penas del infierno. Siglo XIV ? (composición 1'45 × 1 m.)





N.º 134. - Gran Buda.





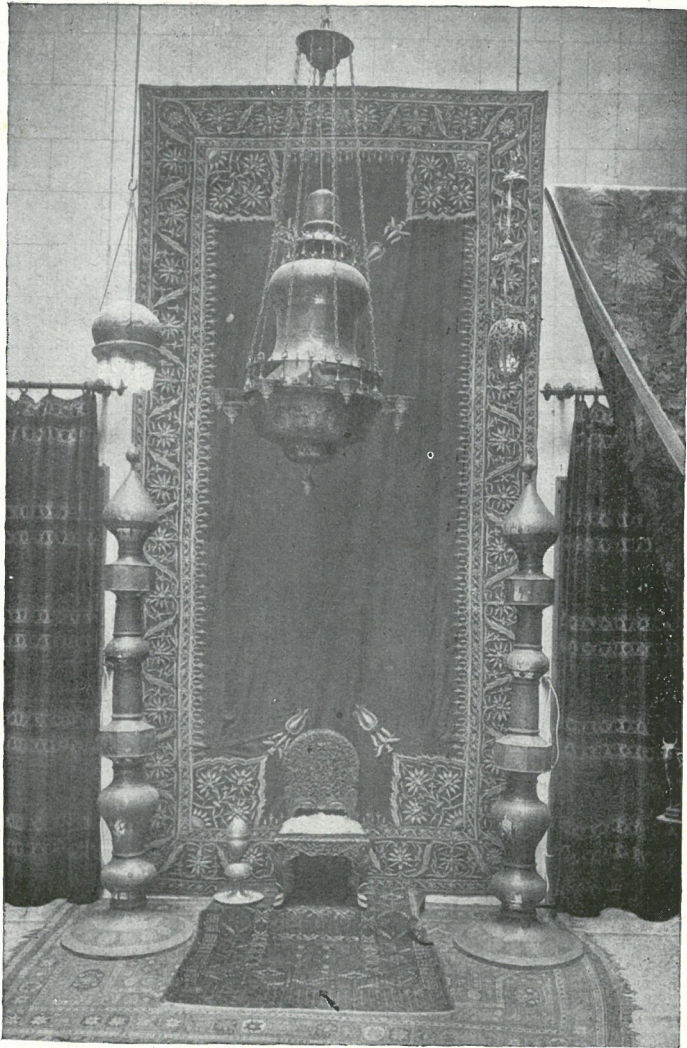
N.º 154.- Detalle de uno de los pebeteros.

152. Banco de mármol y madera incrustada de nácar.  
153. Silla de mármol y madera negra.

**Indio.**

154. Dos pebeteros de bronce con escenas y personajes grabados y calados.





Dos pebeteros de bronce, N.º 154. - Lámpara, N.º 155. - Silla, N.º 156,  
y en el fondo tapiz turco, N.º 12.

155. Lámpara de bronce grabado y calado.  
156. Silla de madera tallada.  
157. Carrito indio de madera policromada.

#### **Arabe - Turco - Pérsico.**

158. Sillón y dos sillas de madera labradas con inscripciones.  
159. Aparador con incrustaciones de nácar.  
160. Espejo de vidrios pintados.  
161. *Narguilé* de metal.



Composiciones  
grabadas en los  
pebeteros

N.º 154.



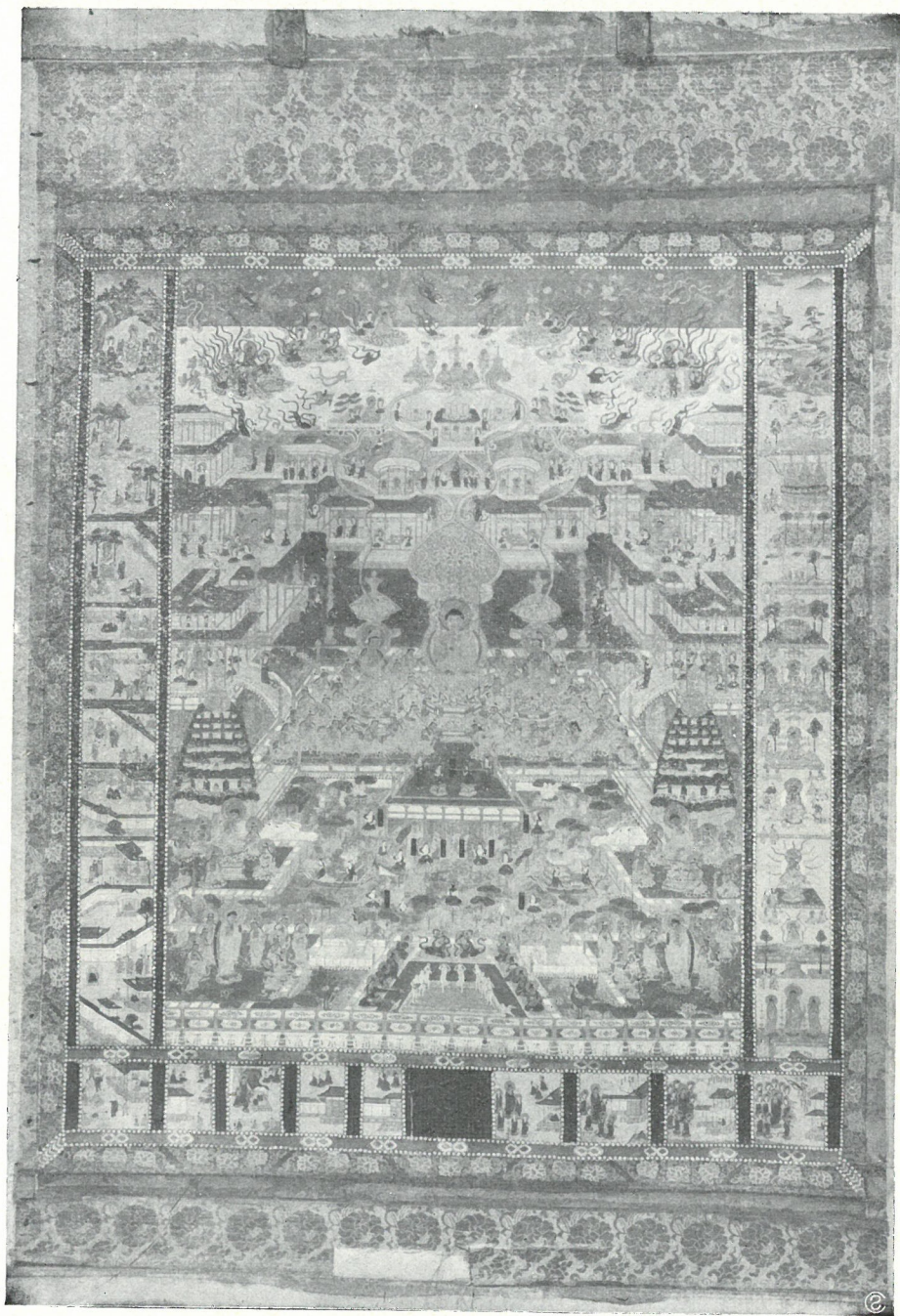
- 
162. Mesita para tomar café, incrustada de nácar.  
163. Dos platos de metal.  
164. Pebetero de metal repujado.  
165. Pebetero de metal grabado y calado.  
166. Pebetero de metal calado y esmaltado. (2'60 alto).





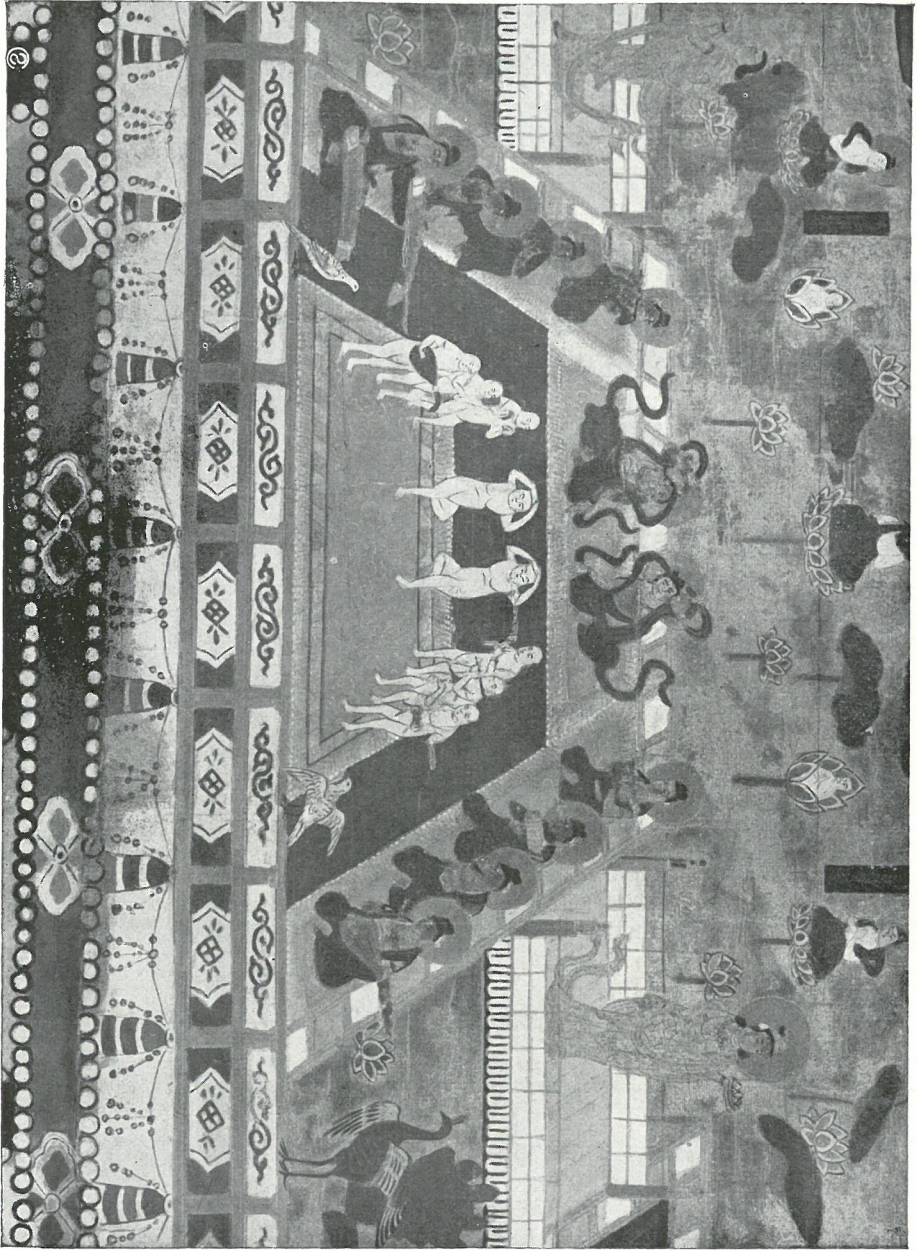
Otras composiciones grabadas en los pebeteros N.º 154.





N.º 151. - Tapiz pintado sobre seda.





Detalle del tapiz  
N.º 151.



### **Alfombras orientales antiguas.**

- 167. Una, 4'00 × 1'72.
- 168. Una, 2'80 × 1'96.
- 169. Una, 1'50 × 0'95.
- 170. Una, 4'55 × 2'42.
- 171. Una, 5'16 × 4'10.

### **Otros objetos no mencionados o adquiridos últimamente.**

- 172. Baldaquín de terciopelo rojo con escudos y flecos de hilos plateados.
- 173. Estandarte de una cofradía.
- 174. Tres chalecos caballero, Luis XVI.
- 175. Pequeño guarda-joyas de alabastro con cierres y bisagras de hierro dorado.
- 176. Cuchara de plata (año 1600).



C/2

INSTITUTO AMATLLER  
DE ARTE HISPANICO

INSTITUTO AMATLLER DE ARTE HISPÁNICO
N.º Registro: <u>1780</u>
Signatura: <u>cat.</u>
<u>Col. /</u>
Sala .....
Armario .....
Estante .....