

JUNTA DE MUSEUS



# CATÀLEG

DE LES SALES QUE  
CONTENEN LA COL·LECCIÓ D'INDUMENTÀRIA

DONATIU DE  
MANUEL ROCAMORA  
AL MUSEU DE LES ARTS DECORATIVES

INAUGURADES EL 17 DE FEBRER DEL 1935

BARCELONA  
PALAU DE PEDRALBES





MANUEL ROCAMORA  
Dibuix de Ramon Casas



JUNTA DE MUSEUS

# CATÀLEG

DE LES SALES QUE  
CONTENEN LA COL·LECCIÓ D'INDUMENTÀRIA

DONATIU DE  
MANUEL ROCAMORA  
AL MUSEU DE LES ARTS DECORATIVES



BARCELONA  
PALAU DE PEDRALBES

A. 42. 579  
A. 53. 424





En inaugurar-se les sales Manuel Rocamora al Museu de les Arts Decoratives, de Pedralbes, la Junta de Museus de Barcelona vol retre el degut homenatge de gratitud al col·leccionista que amb el seu donatiu dels exemplars que en les esmentades sales es contenen, pràcticament ve a fundar la Secció d'Indumentària i els seus annexes dels nostres Museus d'Art.

Fundador i membre de la Junta de l'Associació dels Amics dels Museus de Catalunya, el senyor Manuel Rocamora ha assenyalat d'una manera positiva la missió que ve a acomplir aquesta entitat on, per iniciativa i sota la presidència del nostre company de la Junta de Museus, senyor Pere Casas Abarca, s'apleguen un gran nombre d'*amateurs* de les coses d'art, artistes i col·leccionistes que en llur actuació corporativa han donat proves de comprendre clarament quina és la finalitat de la institució per ells fundada.

A l'Associació d'Amics dels Museus de Catalunya, doncs, la nostra Junta deu també gratitud, i



escau, en aquesta hora, de recordar com de l'Exposició de la Col·lecció d'Indumentària i els seus aneques del senyor Manuel Rocamora, inaugurada el dia 2 de juny del 1933 al Museu de les Arts Decoratives, de Pedralbes, organitzada per aquella Associació, n'ha pervingut el donatiu que, definitivament instal·lat en les sales corresponents, avui s'inaugura.

La Junta de Museus, a la qual la Generalitat de Catalunya i l'Ajuntament de Barcelona tenen confiada la tasca de formar, créixer, guardar i instal·lar escaientment les col·leccions públiques d'art del nostre poble, no compliria dignament aquesta comesa si no assenyales a l'atenció de les nostres Corporacions Patrones, el gest de generositat d'aquest ciutadà il·lustre que ve a col·laborar tan eficientment a l'obra dels nostres museus, donant els valuosos objectes que s'enumeren en el present catàleg. I és interessant majorment d'assenyalar aquest fet, tota vegada que, en el cas d'aquest considerable donatiu, com ja hem dit, no es tracta solament d'augmentar col·leccions ja existents, sinó d'establir una secció important entre elles, com és aquesta del vestuari dels temps passats, del qual la Junta nostra, atreta per coses de més urgència, no havia pogut fer adquisicions en aquella hora en què era possible salvar de pèrdua segura molts i bells exemplars, que sense l'atenció dels col·leccionistes privats, haurien desaparegut per a sempre.



Així, doncs, en afegir-se el donatiu Rocamora a la migrada arreplega de peces d'indumentària que, amb escasses donacions o adquisicions, la Junta de Museus havia pogut fer, el nostre Museu de les Arts Decoratives obre una Secció nova, Secció a la qual, seguint l'exemple del colleccionista donador, han ingressat altres aportacions, i se n'hi anuncien de noves, que l'Associació dels Amics dels Museus de Catalunya ha gestionat, les quals inicien un corrent d'aportació i de col·laboració privada a la nostra tasca.

Aquest fet, socialment important, la Junta de Museus el presenta a la Generalitat de Catalunya i a l'Ajuntament de Barcelona, com un dels millors èxits assolits en la gestió que aquestes Corporacions li tenen confiada.

Per la Junta de Museus de Barcelona

EL PRESIDENT,

*Alexandre Soler i March*



Les sales on és exposat el Donatiu Manuel Rocamora, corresponen als núms. L, LI i LII dintre l'ordenació del Museu de les Arts Decoratives

### SALA L

1. Mitges de seda rosa, brodades en argent. Labor francesa. Segle xvii; època Lluís XIV.  
N.º inv.: 17209
2. Mitges de seda verda. Darrerries del segle xvii.  
N.º inv.: 17292
3. Mitges de seda rosa amb espiga brodada. Labor francesa. Segle xvii; època Lluís XIV.  
N.º inv.: 17293
4. Pinta ornamental, de trenta pues, coronada de fris de metall daurat i cisellat. Manufactura espanyola del segle xix. N.º inv.: 17206
5. Pinta ornamental, de trenta-una pues, de metall daurat. Segle xix; època Primer Imperi.  
N.º inv.: 17207
6. Pinta ornamental, de vint-i-sis pues, coronada amb fris de metall daurat i cisellat i pedres rosades. Primera meitat del segle xix.  
N.º inv.: 22868
7. Pinta d'acer, de tretze pues. Primera meitat del segle xix. N.º inv.: 17235



8. Gandalla femenina de punt de mitja, en seda rosa. Labor catalana del segle XVIII.  
N.º inv.: 16902
9. Gandalla femenina de punt de mitja, en seda negra. Labor catalana del segle XVIII.  
N.º inv.: 22869
10. Gandalla femenina de punt de mitja, en seda rosa-salmó. Labor catalana del segle XVIII.  
N.º inv.: 16903
11. Pinta ornamental d'acer, de dotze pues. Primera meitat del segle XIX. N.º inv.: 17168
12. Gorra d'infant, de setí ataronjat. Segle XIX; època Primer Imperi. N.º inv.: 17131
13. Gorra d'infant, de vellut marró. Primeries del segle XIX. N.º inv.: 17127
14. Gorra d'infant, de seda blau-pàllid. Mitjan segle XIX. N.º inv.: 16905
15. Gorra d'infant, de seda rosa. Labor catalana de la primera meitat del segle XIX.  
N.º inv.: 22870
16. Gorra d'infant, de tapisseria decorada amb cintes de seda. Labor catalana de darreries del segle XVIII. N.º inv.: 22871



17. Gorra d'infant, de ruixa de seda rosa. Procedeix de Vic. Primera meitat del segle XIX.  
N.º inv.: 16906
18. Gorra d'infant, de flama d'argent, guarnida de puntes en fil d'or. Segona meitat del segle XVIII.  
N.º inv.: 16904
19. Gorra d'infant, de seda rosa, amb ruixes de puntes, tul i cintes. Segle XIX; època isabelina.  
N.º inv.: 17130
20. Capell femení, de palla d'Itàlia amb cinta de seda de tons verds. Segle XIX; època romàntica.  
N.º inv.: 22872
21. Toca de vellut negre. Segle XIX; època Lluís Felip.  
N.º inv.: 17143
22. Capell femení, procedent d'una casa barcelonina. Segle XIX; època romàntica.  
N.º inv.: 16907
23. Pinta ornamental de carei i amb vora metàl·lica. Primera meitat del segle XIX.  
N.º inv.: 17198
24. Estoig de cartró per a pinta ornamental. Primera meitat del segle XIX. N.º inv.: 17152
25. Lligacames de moaré amb brodat de pelfa. Segle XIX; època isabelina. N.º inv.: 17294



26. Mitges de seda, en blanc i verd. Segle XVIII.  
N.º inv.: 17297
27. Mitges de seda rosa, brodades. Primeries del segle XIX.  
N.º inv.: 17295
28. Mitges de seda rosa, brodades. Segle XVIII-XIX.  
N.º inv.: 17296
29. Mitges de seda verda. Segle XVIII.  
N.º inv.: 17299
30. Cartereta masculina, de seda, decorada amb floreigs d'argent. Segle XVIII.  
N.º inv.: 17298
31. Guants blancs, femenins, de cabritilla. Mitjan segle XIX.  
N.º inv.: 17272
32. Guants blancs, femenins, de cabritilla amb gravats acolorits. Manufactura Fèlix Rovira, de Barcelona. Segle XIX; època romàntica.  
N.º inv.: 16901
33. Guants blancs, femenins, de pell amb gravats. Manufactura Fèlix Rovira, de Barcelona. Època 1820.  
N.º inv.: 16900
34. Guants llargs, blancs, de cabritilla amb brodat dorsal en sedes policromes. Manufactura catalana de primeries del segle XIX.  
N.º inv.: 16939



35. Guants llargs de malla de seda amb brodats pollicroms. Labor anglesa de mitjan segle XIX.  
N.º inv.: 17273
36. Gipó de tapisseria de seda. Segle XVII; època Lluís XIV.  
N.º inv.: 17264
37. Vestit femení d'otoman de seda blanca, teixit amb ramatges, i manteleta; procedents de la comarca del Vallès. Segle XVIII.  
N.º inv.: 17217
38. Gipó de tapisseria de seda. Segona meitat del segle XVII.  
N.º inv.: 17256
39. Bergansí d'argent. Segle XVIII. N.º inv.: 22873
40. Ventall de paper pintat. Segle XVIII; època Lluís XV.  
N.º inv.: 17132
41. Necesser amb llimes, pinces i punxons; en estoig de cartró recobert de pell gofrada. Segle XVIII; època Lluís XV. Procedeix de Les Guillerries.  
N.º inv.: 17173
42. Capseta de metall amb gravats. Treball holandès del segle XVII.  
N.º inv.: 17180
43. Ventall amb país de paper i barnillatge de banús. Manufactura francesa de primeries del segle XIX.  
N.º inv.: 17176



44. Capseta cilíndrica de fusta, lacada en to rogenç.  
Segle XVIII. N.º inv.: 17151
45. Capseta de fusta pintada de negre i amb gravat a la tapa. Segle XIX; època Primer Imperi.  
N.º inv.: 17191
46. Ventall de seda blanca amb gravat. Segle XIX;  
època Primer Imperi. N.º inv.: 16941
47. Botó amb camafeu i muntura metàl·lica. Primeries del segle XIX. N.º inv.: 22874
48. Ventall de seda blanca amb aplicacions. Segle XIX; època Primer Imperi.  
N.º inv.: 22875
49. Ventall de tul i barnillatge d'os amb pintura alegòrica. Segle XIX; època Primer Imperi.  
N.º inv.: 17129
50. Ventall amb país de sedalina rogenca. Primeries del segle XIX. N.º inv.: 16942
51. Clau de rellotge, de muntura de metall daurat emmarcant àgata. Segle XIX; època isabelina.  
N.º inv.: 17166
52. Nina amb cap de cera. Treball espanyol del segle XVII. N.º inv.: 17139
53. Nina amb cap de cera. Treball espanyol del segle XVII. N.º inv.: 17210



54. Capseta de fusta decorada. Segle XVIII.  
N.º inv.: 22876
55. Nina de pasta amb vestit de petxines. Segle XIX;  
època isabelina. N.º inv.: 17142
56. Nina amb vestit popular d'aragonès. Segon quart  
del segle XIX. N.º inv.: 22877
57. Nina amb vestit popular d'aragonesa. Segon  
quart del segle XIX. N.º inv.: 22878
58. Nina amb vestit popular de valencià. Segon  
quart del segle XIX. N.º inv.: 17254
59. Nina amb vestit popular de valenciana. Segon  
quart del segle XIX. N.º inv.: 17255
60. Nina de luda amb bust i braços de porcellana.  
Segle XIX; època isabelina. N.º inv.: 17237
61. Nina de luda amb bust de porcellana. Segle XIX;  
època isabelina. N.º inv.: 17128
62. Nina de luda amb bust de porcellana. Segona  
meitat del segle XIX. N.º inv.: 22879
63. Nina de luda amb bust de porcellana, vestida  
segons la moda del 1896. N.º inv.: 17140
64. Ventall de paper amb litografia il·luminada.  
Segle XIX; època isabelina. N.º inv.: 22880



65. Essencier de cristall verd fosc. Segle XIX; època isabelina. N.º inv.: 17197
66. Essencier cilíndric, de vidre blau. Mitjan segle XIX. N.º inv.: 17241
67. Petaca d'argent laminat. Segle XIX; època isabelina. N.º inv.: 17165
68. Ventall de paper amb litografia il·luminada. Segle XIX; època isabelina. N.º inv.: 22881
69. Ventall de cartró decorat amb litografia. Segle XIX; època romàntica. Obra francesa. N.º inv.: 22882
70. Capseta per a caramels. Segle XIX; època romàntica. N.º inv.: 17192
71. Ventall de paper amb litografia il·luminada. Segle XIX; època romàntica. N.º inv.: 22883
72. Binocles de metall cisellat i banya. Manufactura francesa de mitjan segle XIX. N.º inv.: 17155
73. Ventall de paper gravat i pintat. Segle XIX; època romàntica. N.º inv.: 22884
74. Ventall de paper gofrat i pintat. Segle XIX; època romàntica. N.º inv.: 22885



75. Ventall de paper gofrat i amb litografia. Segle XIX; època isabelina. N.º inv.: 22886
76. Mitenes de seda negra amb dibuix de sedes de colors. Època 1860. N.º inv.: 17253
77. Guant de tul blanc amb flors brodades. Segle XIX. N.º inv.: 17257
78. Guants masculins, de fil cru. Manufactura catalana de la primera meitat del segle XIX. N.º inv.: 17261
79. Mitenes llargues, de punt de mitja, en seda blava. Mitjan segle XVIII. Procedeixen de Les Guillerries. N.º inv.: 17258
80. Mitena llarga, de punt de mitja, en seda blanca. Labor catalana de darrerries del segle XVIII. N.º inv.: 17259
81. Guants litúrgics de seda blava. Segle XIX. N.º inv.: 17141
82. Guants femenins de seda castany. Època 1870. N.º inv.: 17193
83. Guant femení de seda rosa, calat. Primera meitat del segle XIX. N.º inv.: 17291
84. Guant blanc, femení, de percal; procedent d'una casa barcelonina. Primera meitat del segle XIX. N.º inv.: 17260



85. Mitges femenines de seda blanca, calades i brodades. Segle XIX; època isabelina.  
N.º inv.: 17265
86. Mitges femenines de fil beige, amb ornamentació brodada i estampada. Labor de vers el 1860.  
N.º inv.: 17274
87. Mitges episcopals de fil morat, amb espigues brodades amb fil d'or. Segle XIX.  
N.º inv.: 17275



## SALA LI

1. Vestit femení, de batista blanca brodada a punt de cadeneta. Cos de seda blau-gris brodat. Darreries del segle XVIII. N.º inv.: 17216
2. Mitges de cotó carmí. Segle XIX. N.º inv.: 17300
3. Mitges de cotó blanc. Segle XIX. N.º inv.: 17301
4. Mitges de seda rosa. Darreries del segle XIX. N.º inv.: 22887
5. Mitges de cotó blanc i vermell. Segle XIX. N.º inv.: 17302
6. Vestit de *majo*, de cotó lilà amb passamaneria. Primer quart del segle XIX. N.º inv.: 17317
7. Mocador de pit, de seda groga, brodat amb fel·pes policromes. Primera meitat del segle XIX. N.º inv.: 17144
8. Armilla de seda blanca, salpicada i vorejada de branquillons multicolors brodats. Darreries del segle XVIII. N.º inv.: 16943



9. Cotilla de seda blava. Segona meitat del segle XVIII. N.º inv.: 17149
10. Vestit femení, de seda groc-clar, amb mànegues de gasa i amb cos i fris terminal de la faldilla de setí. Confecció catalana del 1818. Procedeix de Figueres. N.º inv.: 17225
11. Torera de setí blanc. Primeries del segle XIX. N.º inv.: 17148
12. Armilla de tissú daurat i rosadenc. Primera meitat del segle XVIII. N.º inv.: 17321
13. Vestit masculí, de vellut solcat, amb armilla de seda blanca policromament brodada. Segle XVIII. Procedeix d'una casa barcelonina. N.º inv.: 16896
14. Mocador de pit, de seda blanca brodada amb felpes policromes. Labor catalana de primeries del segle XIX. N.º inv.: 16909
15. Capa femenina, de llana vermella. Labor espanyola del segle XVII. N.º inv.: 17208
16. Gipó de tapisseria de seda rosa, policromament ratllada i florejada. Segle XVIII. N.º inv.: 17319
17. Vestit femení, de seda negra, amb fris damasquinat. Darrerries del segle XVIII. Procedeix de Vic. N.º inv.: 17138



18. Cinta de seda rosada, guarnida amb fil i llustrins d'argent. Primera meitat del segle XIX.  
N.º inv.: 17146
19. Mocador de seda negra, orlat de treneta policroma i resseguit de puntes. Segle XIX.  
N.º inv.: 17150
20. Mocador de pit, de seda tornassolada, ornat amb felpa i resseguit de puntes negres. Segle XIX.  
N.º inv.: 17147
21. Casaca curta, de seda rosa amb galons i botons daurats. Primera meitat del segle XVIII.  
N.º inv.: 17318
22. Vestit femení, de teixit de seda rosa. Època 1820. Procedeix d'una casa barcelonina.  
N.º inv.: 17137
23. Cotilla de tapisseria de seda carmesí, ramejada. Segle XVIII.  
N.º inv.: 17315
24. Vestit de bolquers de damàs de seda blau, ornat amb tul blanc. Confecció catalana de mitjan segle XVIII.  
N.º inv.: 17136
25. Capa femenina, de setí blau i seda rosa. Primera meitat del segle XIX. Procedeix de Les Guillerries.  
N.º inv.: 21172
26. Vestit femení, de nit, de gasa verd-fosc, amb aplicacions de satí i llustrins, sobre fons de



seda verd-maragda. Segle XIX; època Primer Imperi. Procedeix d'una casa barcelonina.

N.º inv.: 16880

27. Vestit femení de gasa morada amb brodats, sobre fons de seda blanca. Labor catalana del segle XIX; època Primer Imperi.

N.º inv.: 17227

28. Cinta de seda rosa, ornada amb fil d'argent. Segle XVIII.

N.º inv.: 17309

29. Sobrefaldilla de tapisseria de seda. Segle XVIII.

N.º inv.: 17310

30. Vestit femení de seda blanca, amb teixit de flors en fil d'argent i sedes policromes. Confecció catalana del segle XVIII; època Lluís XV.

N.º inv.: 16884

31. Casaca de teixit de llana brodat. Darrerries del segle XVIII. Procedeix de Madrid.

N.º inv.: 16915

32. Gipó de tapisseria blanca, ornat amb sedes policromes i trama d'or. Segle XVIII; època Lluís XV.

N.º inv.: 17303

33. Vestit de pubilla, d'otoman de seda morada, amb decoració policroma. Confecció catalana. Mitjan segle XVIII.

N.º inv.: 16883



34. Penjoll d'esmalt blau i grans d'acer. Segona meitat del segle XVIII. N.º inv.: 21173
35. Vestit femení, de dol; en moaré negre damasquinat. Confecció catalana de mitjan segle XVIII. Procedeix de Les Guillerries. N.º inv.: 17134
36. Capa femenina, de seda blanca, ornada amb sedes policromes i fil d'or. Mitjan segle XVIII. N.º inv.: 17133
37. Faldilla de seda blanca amb ornamentació floral pintada a mà. Segona meitat del segle XVIII. Procedeix de Mataró. N.º inv.: 17234
38. Bossa teixida amb cintes blanques i rosa. Labor catalana del segle XIX; època Primer Imperi. N.º inv.: 17204
39. Bossa de moaré blanc amb muntura d'acer. Labor francesa del segle XIX; època Primer Imperi. N.º inv.: 17200
40. Bosseta-portamonedes, de ganxet. Vers 1850. N.º inv.: 17281
41. Bossa de vellut blanc estampat. Primera meitat del segle XIX. N.º inv.: 17205
42. Portamonedes de punt de mitja, de seda, amb decoració i serrell de granets d'acer. Segle XIX; època isabelina. N.º inv.: 17196



43. Targeter de seda, ribetejat amb cordonet. Labor catalana del segle XVIII.  
N.º inv.: 22890
44. Petaca amb decoració de granets de vidre. Segle XIX; època isabelina. N.º inv.: 17308
45. Petaca de marroquí vermell, decorada amb brodats de granets. Segle XIX; època isabelina.  
N.º inv.: 22891
46. Petaca amb brodat de granets de vidres de colors. Segle XIX; època isabelina.  
N.º inv.: 17181
47. Portamonedes de teixit de granets de vidre i muntura de llautó embotit. Labor espanyola del segle XIX; època isabelina.  
N.º inv.: 17280
48. Portamonedes discoïdal de punt de mitja, guarnit amb granets i borles d'acer. Segle XIX; època isabelina.  
N.º inv.: 17182
49. Portamonedes amb brodat de granets. Segle XIX; època isabelina.  
N.º inv.: 17231
50. Portamonedes de teixit de granets de vidre i muntura de llautó embotit. Labor espanyola del segle XIX; època isabelina.  
N.º inv.: 17279



51. Cartera cosida, contenint un paper amb textos dels Sants Evangelis allusius al Naixement de Jesucrist. Recoberta de setí blanc brodat amb fil i llustrins d'or i d'argent. Segle XVIII.  
N.º inv.: 17236
52. Aguller recobert amb brodat de vidres policroms. Segle XIX; època isabelina.  
N.º inv.: 17190
53. Portamonedes de punt de mitja de seda, amb brodat de granets. Segle XIX; època isabelina.  
N.º inv.: 17233
54. Portamonedes brodat amb granets de vidre. Segle XIX; època isabelina. N.º inv.: 17232
55. Bossa discoïdal de *frivolité*, amb aplicacions de grans d'acer. Segle XIX; època isabelina.  
N.º inv.: 17162
56. Bossa de vellut malva, brodada amb granets d'or i d'acer. Labor catalana del segle XIX; època isabelina. N.º inv.: 17202
57. Bossa de vellut verd-fosc i granets d'acer. Vers 1870.  
N.º inv.: 17183
58. Bossa de blonda de seda blanca i fil d'argent. Segle XIX; època isabelina. N.º inv.: 17243
59. Bossa de punt de mitja policrom. Vers 1880.  
N.º inv.: 17238



60. Bossa de vellut malva, brodada amb fil d'or i escates. Segle XIX; època isabelina.  
N.º inv.: 17203
61. Estoig per a tisoires, amb teixit de sedes de colors, recobert de fils metàl·lics. Segle XIX; època isabelina.  
N.º inv.: 21170
62. Estoig per a tisoires, recobert de brodat de colors. Segle XIX; època isabelina.  
N.º inv.: 21171
63. Portamonedes de granets, amb borles i argolles de metall daurat. Labor espanyola del segle XIX; època isabelina. N.º inv.: 17251
64. Portamonedes de teixit de ràfia. Segle XIX.  
N.º inv.: 17229
65. Bossa de granets de vidre i d'acer. Vers 1860.  
N.º inv.: 17244
66. Bossa de pell blanca gravada. Segle XIX; època isabelina.  
N.º inv.: 17230
67. Petaca recoberta de setí blanc, ornat amb llustrins i fil d'or. Primera meitat del segle XIX.  
N.º inv.: 17164
68. Bossa de pell blanca gravada. Segle XIX; època isabelina.  
N.º inv.: 17201



69. Bossa de punt de mitja, brodada amb granets d'acer. Segle XIX; època isabelina.  
N.º inv.: 17161
70. Bossa de cuir amb tanca i cadena d'acer. Segle XIX; època Primer Imperi.  
N.º inv.: 22892
71. Portamonedes de punt de mitja, en seda i brodat de granets. Segle XIX; època isabelina.  
N.º inv.: 16910
72. Portamonedes de malla carmí i grans d'acer. Labor espanyola del segle XIX; època isabelina.  
N.º inv.: 17252
73. Portamonedes de punt de mitja en seda verda. Labor catalana del segle XIX; època isabelina.  
N.º inv.: 17247
74. Portamonedes de punt de mitja de seda. Labor espanyola del segle XIX; època isabelina.  
N.º inv.: 17250
75. Bossa de punt de mitja, brodada amb granets d'acer. Segle XIX; època isabelina.  
N.º inv.: 17199
76. Portamonedes de punt de mitja, en seda carmesí. Labor catalana del segle XIX; època isabelina.  
N.º inv.: 17249



77. Portamonedes de punt de mitja, amb granets, borles i anelles d'acer. Segle XIX; època isabelina. N.º inv.: 16910
78. Portamonedes de punt de mitja, amb brodats de granets d'acer. Labor catalana del segle XIX; època isabelina. N.º inv.: 17246
79. Portamonedes de punt de mitja, en seda verda. Labor catalana del segle XIX; època isabelina. N.º inv.: 17248
80. Portamonedes de punt de mitja i granets d'acer. Labor catalana del segle XIX; època isabelina. N.º inv.: 17245
81. Cotilla de damàs de seda carmesí, amb dues finestretes per a la cria dels infants. Primera meitat del segle XVIII. N.º inv.: 17211
82. Sobrefaldilla de satí blanc amb vores brodades en fil, llustrins d'or i mirallets. Darrerries del segle XVIII. Procedeix d'una casa senyorial barcelonina. N.º inv.: 16885
83. Sabates femenines, de tapisseria rosadencsa amb ramatges polieroms. Primera meitat del segle XVIII. N.º inv.: 21175
84. Sabata femenina, de tapisseria verda teixida de seda blanca. Labor catalana de la primera meitat del segle XVIII. N.º inv.: 22893



85. Sabata femenina, de tapisseria. Labor espanyola de la primera meitat del segle XVIII.  
N.º inv.: 17156
86. Sabates femenines, de flama d'argent amb flors teixides. Labor catalana del segle XVIII.  
N.º inv.: 17157
87. Sabates femenines, de seda blanca, amb vestigis de brodat en fil d'or i llustrins. Labor catalana de la segona meitat del segle XVIII.  
N.º inv.: 17167
88. Xinelles de vellut. Segona meitat del segle XVIII.  
N.º inv.: 17171
89. Sabates íntimes, femenines, de teixit de seda. Labor catalana de darreries del segle XVIII.  
N.º inv.: 17213
90. Lligacames de seda, amb llegenda. Primera meitat del segle XIX.  
N.º inv.: 22894
91. Sabates íntimes, femenines, de setí groc. Labor catalana de la segona meitat del segle XVIII.  
N.º inv.: 17212
92. Sivella. Segle XVIII.  
N.º inv.: 17304
93. Parella de sivelles. Segle XVIII.  
N.º inv.: 17307



94. Xinella infantil, de teixit i passamaneria. Dar-  
rereries del segle XVIII. N.º inv.: 17242
95. Sivella. Segle XVIII. N.º inv.: 17305
96. Sabates íntimes, femenines, de vellut negre.  
Labor catalana de la segona meitat del se-  
gle XVIII. N.º inv.: 17214
97. Sabates de setí blanc. Segle XIX; època Pri-  
mer Imperi. N.º inv.: 22895
98. Botes femenines, de setí groc. Labor catalana.  
Segle XIX; època Primer Imperi.  
N.º inv.: 22896
99. Sandàlies infantils, de domàs de seda carmesí.  
Primeries del segle XIX. N.º inv.: 17154
100. Sabates íntimes, femenines, de setí morat llis.  
Primeries del segle XIX. Manufactura d'Ig-  
nasi Caveró, de València. N.º inv.: 17188
101. Botes femenines, de setí negre. Labor catalana  
de mitjan segle XIX. N.º inv.: 17163
102. Sabates episcopals, de seda carmesí amb bro-  
dats. Labor francesa de primeries del se-  
gle XIX. N.º inv.: 17169
103. Sabates femenines, de fil cru, amb ruixa i lla-  
çada de seda gris. Labor francesa de la se-  
gona meitat del segle XIX. N.º inv.: 17160



104. Sivella. Segle XVIII. N.º inv.: 17306
105. Parella de sivelles de sabates, amb estràs muntat en argent. Primera meitat del segle XVIII. N.º inv.: 17158
106. Sivella d'argent martellada a mà. Segle XVIII. N.º inv.: 22897
107. Botes femenines (anomenades «polaques»), de vellut carmí. Segle XIX; època isabelina. N.º inv.: 22898
108. Sabates femenines, de setí blanc amb brodat de fil d'or i llustrins. Labor espanyola de darreries del segle XVIII. N.º inv.: 17175
109. Sabates íntimes, infantils, de setí magenta amb decoració en fil d'or. Segle XIX; època isabelina. N.º inv.: 22899
110. Botes femenines (anomenades «polaques»), de setí lilà. Segle XIX; època isabelina. N.º inv.: 22900
111. Sivella de metall, esmaltada. Segle XIX; època isabelina. N.º inv.: 17178
112. Sivella de metall daurat i cisellat. Segle XIX; època isabelina. N.º inv.: 17177
113. Sivella de metall embotit i esmaltat. Segle XIX; època isabelina. N.º inv.: 17179



114. Lligacama de seda, amb inscripció. Primera meitat del segle XIX. N.º inv.: 17170
115. Xinelles de vellut carmí, amb brodats en fil d'argent. Mitjan segle XIX. N.º inv.: 17159
116. Sabates femenines, de vellut carmesí, decorades amb brodats en fil d'or i granets de vidre. Segle XIX; època isabelina.  
N.º inv.: 17239
117. Sabates femenines, de vellut violeta, amb brodats en fil d'or. Segle XIX; època isabelina.  
N.º inv.: 17172
118. Sivella de llautó amb esmalts. Segle XIX; època isabelina. N.º inv.: 21165
119. Sivella de llautó. Segle XIX; època isabelina.  
N.º inv.: 21166
120. Sivella de llautó. Segle XIX; època isabelina.  
N.º inv.: 21167
121. Sabates íntimes, femenines, de pell gofrada. Labor catalana de la segona meitat del segle XIX. N.º inv.: 17153
122. Sabates femenines, de setí lilà, vorejades de ruixa i floc de puntes negres. Labor catalana del segle XIX; època isabelina.  
N.º inv.: 17187



123. Sabates femenines, de setí blanc recobert de puntes de fil d'or. Segle XIX; època isabelina. N.º inv.: 21168
124. Lligacames de seda blanca amb franja axial de setí groc i amb llegenda. Segle XIX; època isabelina. N.º inv.: 21169
125. Sandàlies de fusta amb dibuixos solcats i trepats. Labor oriental del segle XVIII-XIX. N.º inv.: 17290
126. Sabates íntimes, masculines, de vellut verd amb ornamentació en pergamí i fil d'or. Darrerries del segle XVIII. N.º inv.: 17174
127. Esclops de fusta i couro. Art popular. N.º inv.: 21176



## SALA LII

1. Armilla de seda blau-clar amb brodats policroms. Primeries del segle XIX.  
N.º inv.: 17328
2. Cinta d'elàstics de seda blanca amb brodats policroms. Primera meitat del segle XIX.  
N.º inv.: 17329
3. Vestit femení de batista estampada. Primera meitat del segle XIX.  
N.º inv.: 17226
4. Mocador gran de cotó blanc, ornat amb felpa i serrell. Primera meitat del segle XIX.  
N.º inv.: 17145
5. Armilla de seda carmesí amb trama de fulles de vellut negre. Confecció catalana de la primera meitat del segle XIX.  
N.º inv.: 16917
6. Davanter d'armilla de seda blanca amb brodats policroms. Darreries del segle XVIII.  
N.º inv.: 16912
7. Guants masculins de pell blanca. Segle XVIII.  
N.º inv.: 17313



8. Pitral de seda blava brodada. Primera meitat del segle XVIII. N.º inv.: 17314
9. Elàstics amb cinta de seda blanca brodada. Primera meitat del segle XIX. N.º inv.: 17276
10. Cinta d'elàstics de seda blanca amb brodats. Primera meitat del segle XIX. N.º inv.: 17277
11. Elàstics amb cinta de seda blanca amb ornamentació policroma en felpa. Primera meitat del segle XIX. N.º inv.: 17278
12. Vestit de caçador, de camussa tenyida d'ocre i folrada de fil. Porta les corresponents polaines. Darrerries del segle XVIII. Procedeix d'una casa barcelonina. N.º inv.: 17215
13. Vestit de nena, de tul negre brodat. Confecció barcelonina del segle XIX; època Primer Imperi. N.º inv.: 16881
14. Vestit femení de tul brodat. Segle XIX; època Primer Imperi. Procedeix d'una casa barcelonina. N.º inv.: 17135
15. Gipó de seda amb floreigs tramats. Segle XVIII. N.º inv.: 17320
16. Vestit femení de blondes rosa sobre fons del mateix color. Labor catalana del segle XIX; època Primer Imperi. N.º inv.: 17228



17. Capeta d'infant, en moaré rosa florejat. Se-  
gle XVIII. N.º inv.: 16911
18. Vestit femení, de batista blanca brodada. Se-  
gle XIX; època Primer Imperi.  
N.º inv.: 16879
19. Casaca de seda negra amb motiu el·líptic en  
lila. Confecció barcelonina de primeries del  
segle XIX. N.º inv.: 16917
20. Armilla de setí blanc resseguida d'abundosos  
brodats. Segle XVIII. N.º inv.: 17322
21. Cartera de seda blanca amb floregs policroms.  
Segle XVII; època Lluís XIV.  
N.º inv.: 17266
22. Armilla de seda rosa brodada. Segle XVIII.  
N.º inv.: 17316
23. Gipó de damàs de seda groc, amb trama de  
ramatges policroms. Segle XVIII.  
N.º inv.: 17331
24. Davanter de gipó de tul blanc, decorat amb pun-  
tes d'or i argent. Segle XVIII; època Lluís XV.  
N.º inv.: 16908
25. Cinta de setí blanc, ornada amb fil i llustrins  
d'or. Segle XIX; època Primer Imperi.  
N.º inv.: 16913



26. Vestit femení de seda morada. Labor catalana del segle XIX; època romàntica.  
N.º inv.: 17224
27. Coll de blondes de seda blanca. Segle XIX.  
N.º inv.: 17327
28. Vestit estival femení, de cotó blanc estampat amb franges de flors. Segle XIX; època romàntica.  
N.º inv.: 16882
29. Vestit de seda negra amb brancatges teixits en carmí. Segle XIX; època isabelina.  
N.º inv.: 17218
30. Agulla de pit amb miniatura. Segle XIX; època isabelina.  
N.º inv.: 17325
31. Xal de gasa blanca. Mitjan segle XIX.  
N.º inv.: 17326
32. Vestit femení de seda irisada en verd i groc, teixida amb llistes i franges de flors en negre. Època 1855. Procedeix d'una casa barcelonina.  
N.º inv.: 17219
33. Agulla de pit, d'or. Segle XIX; època isabelina.  
N.º inv.: 17324
34. Xal de tul negre amb fris de ramatges brodats en verd. Segle XIX; època isabelina.  
N.º inv.: 17323



35. Vestit femení de seda, de dibuix escocès. Confecció femenina del 1850. N.º inv.: 17220
36. *Écharpe* de tul blanc, brodat. Segona meitat del segle XIX. N.º inv.: 17186
37. Armilla de seda blanca, brodada amb sedes policromes. Segona meitat del segle XVIII. N.º inv.: 16944
38. Cartera masculina de teixit flamant d'or i flors en sedes policromes. Labor catalana de la primera meitat del segle XVIII. N.º inv.: 17184
39. Cosset popular de setí morat, ornat amb ramatges de fil i llustrins d'or i vidrets afacetats. Primer quart del segle XIX. N.º inv.: 17330
40. Cinta de seda blanca vorejada de verd, amb llustrins i fil d'or. Segle XIX; època Primer Imperi. N.º inv.: 16914
41. Vestit femení de seda verda amb cos i sobre-faldilla de gasa. Segle XIX; època isabelina. Procedeix d'una casa de Barcelona. N.º inv.: 17223
42. Ombrella de glacé, amb mànec plegable. Treball català del segle XIX; època isabelina. N.º inv.: 16899



43. Vestit femení de teixit d'alpaca rosa-pàl·lid flo-rejada. Confecció barcelonina del 1890.  
N.º inv.: 16889
44. Ombrella de setí negre brodat amb sedes policromes. Època 1880. Procedeix d'una casa barcelonina.  
N.º inv.: 16898
45. Vestit femení, de carrer, de seda llisa tornasolada, amb aplicacions de puntes, tul i vellut. Confecció catalana del 1898.  
N.º inv.: 17222
46. Vestit femení, de nit, de moaré de to axampanyat. Confecció catalana del 1898.  
N.º inv.: 17221
47. Guants llargs, en seda de to axampanyat, amb franges de puntes. Darrerries del segle XIX.  
N.º inv.: 21178
48. Vestit femení, de nit, de seda rosa, guarnit de tul blanc. Confecció barcelonina del 1900.  
N.º inv.: 17185
49. Mitenes llargues, de camussa franjada de ganxet en seda rosa. Darrerries del segle XIX.  
N.º inv.: 21180
50. Mocador resseguit de franja de blondes. Mitjan segle XIX.  
N.º inv.: 17267



51. Cinta de seda, de mitjan segle XIX.  
N.º inv.: 17268
52. Cinta de seda, de darreries del segle XVIII.  
N.º inv.: 17269
53. Cinta de fil i seda, de mitjan segle XIX.  
N.º inv.: 17289
54. Franja de vestit brodada amb fil i llustrins d'argent. Època Primer Imperi.  
N.º inv.: 17271
55. Cinta de seda del segle XIX. N.º inv.: 17282
56. Cinta de seda del segle XVIII. N.º inv.: 17283
57. Cinta de seda de començaments del segle XIX.  
N.º inv.: 17284
58. Cinta de seda de vers 1840. N.º inv.: 17285
59. Cinta de setí, del primer quart del segle XIX.  
N.º inv.: 17270
60. Cinta de seda de vers 1860. N.º inv.: 17286
61. Cinta de seda de la primera meitat del segle XIX.  
N.º inv.: 17287
62. Cinta de seda del segle XIX; època isabelina.  
N.º inv.: 17262



63. Cinta de seda del segle XIX; època isabelina.  
N.º inv.: 17263
64. Cinta de seda de la primera meitat del segle XIX.  
N.º inv.: 17288
65. Vestit femení gris clar, teixit amb temes florals  
sèpia. Època 1860. Procedeix de Figueres.  
N.º inv.: 16888
66. Mantell gran de malla negra. Segle XIX; època  
isabelina. N.º inv.: 16897
67. Capota de seda groc pàl·lid, amb tres volants.  
Confecció catalana del segle XIX; època isa-  
belina. N.º inv.: 17189
68. Ombrella de glacé beige, amb franja de meda-  
llons; mànec de fusta treballada. Segle XIX;  
època isabelina. N.º inv.: 17195
69. Ombrella de seda blanca recoberta de puntes  
negres. Mitjan segle XIX. N.º inv.: 17194





Sala L, núm. 53. Nina espanyola de darreries del segle XVII





Sala L, núm. 30. Cartera del segle xviii,  
època Lluís XIV





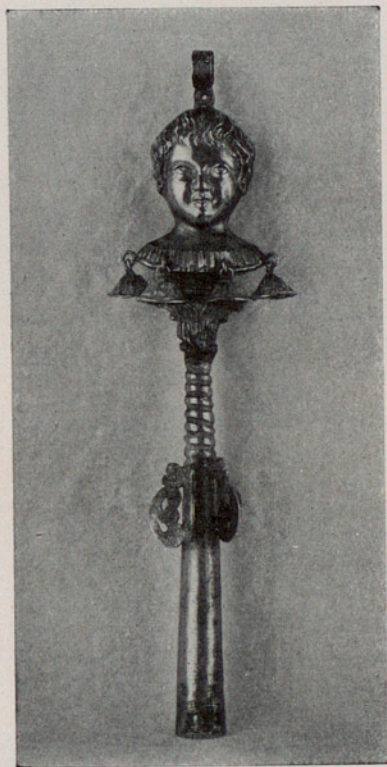
Sala L, núm. 37. Vestit català del segle XVIII





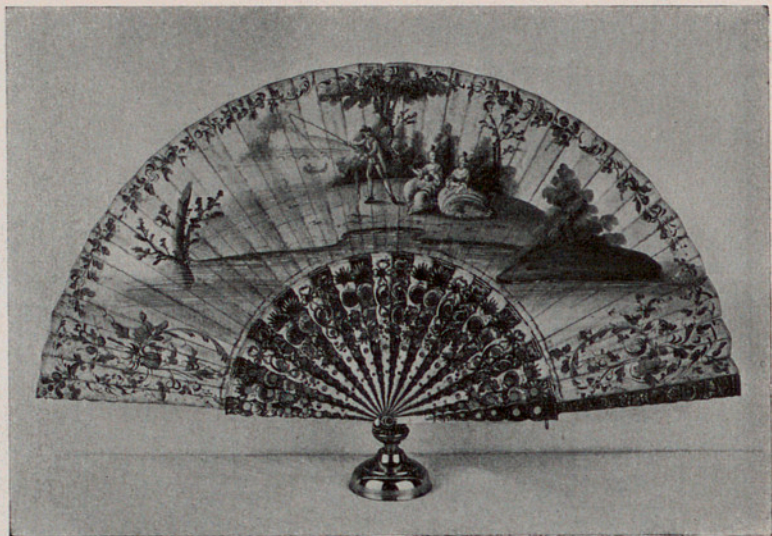
Sala LI, núm. 30. Vestit català del segle XVIII, època Lluís XV



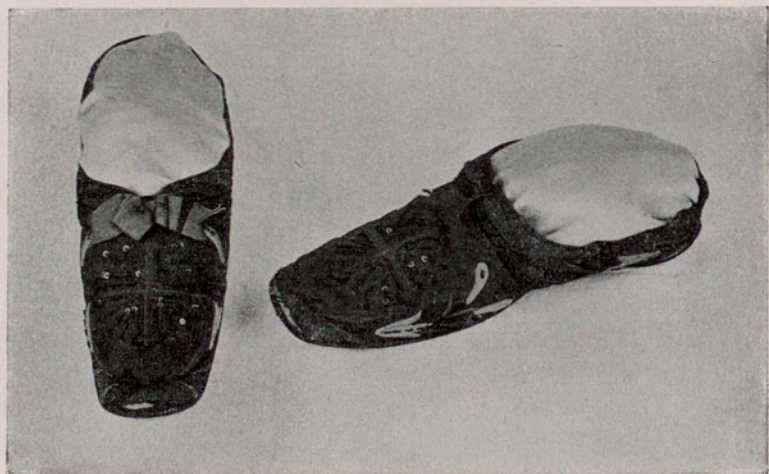


Sala L, núm. 39. Bergansí d'argent,  
del segle XVIII, època Lluís XV





Sala L, núm. 40. Ventall del segle XVIII, època Lluís XV



Sala LI, núm. 102. Sabates episcopals franceses, de primeries del segle XIX





Sala LI, núm. 27. Vestit català del segle XIX, època Primer Imperi





Sala LII, núm. 16. Vestit català del segle XIX, època Primer Imperi





Sala LI, núm. 10. Vestit català del 1818





Sala L, núm. 32. Guants barcelonins del segle XIX, època romàntica





Sala LII, núm. 3. Vestit del segle XIX, època romàntica





Sala LII, núm. 41. Vestit del segle XIX, època isabelina





Sala LII, núm. 45. Vestit de confecció catalana del 1898



Universitat Autònoma de Barcelona  
Servei de Biblioteques



1501212168

UNIVERSIDAD AUTÓNOMA  
DE BARCELONA

BIBLIOTECA *Rob. Mac.*

*C 11*

REG.

*53.424*

*391(064) Mus*

SIG.

*7415.52(064) Mus*



SIX I BARRAI GERMAN.