

LÁMINAS

1443-1445

Fig. 1. — Alfarz de San Joaquín y Santa Ana con la Puerta Dorada de Jonacón.
Compartimento de un retablo dedicado a la Virgen, presidente de Cerrera de la
Calle de Zaragoza (Colombia) (Siglo XVIII, Barroco).



1440-1445

Fig. 1. — Abrazo de San Joaquín y Santa Ana ante la Puerta Dorada de Jerusalén. Compartimiento de un retablo dedicado a la Virgen, procedente de Cervera de la Cañada (Zaragoza). (Colección Espinal, Barcelona.)



1440-1445

Fig. 2.—Presentación de la Virgen María al Templo. Compartimiento de un retablo dedicado a la Virgen, procedente de Cervera de la Cañada (Zaragoza).
(Colección Espinal, Barcelona.)



Fig. 3. — Detalle de la tabla de la Presentación de la Virgen, procedente de Cervera de la Cañada (Zaragoza). (Colección Espinal, Barcelona.)



1440-1445

Fig. 4. — Anunciación. Compartimiento del retablo dedicado a la Virgen, procedente de Cervera de la Cañada (Zaragoza). (Colección Amatller, Barcelona.)



Fig. 5. — Detalle de la Anunciación de Cervera de la Cañada (Zaragoza).



1440-1445

Fig. 6. — Nacimiento de Jesús. Compartimiento de un retablo dedicado a la Virgen, procedente de Cervera de la Cañada (Zaragoza). (Colección J. M. V. V.)



Fig. 7. — 1440-1445. Conjunto y detalle del Calvario, procedente de Cervera de la Cañada (Zaragoza). (Colección particular, Barcelona.)



Fig. 8. — 1440-1445. Pentecostés. Fragmento de un compartimiento del retablo de Cervera de la Cañada (Zaragoza). (Colección Gudiol, Barcelona.)



1442-1445

Fig. 9. — Epifanía. Compartimiento de un retablo procedente de Alloza (Teruel).
(Museo Provincial de Zaragoza.)



1442-1445

Fig. 10. — Anunciación. Compartimiento de un retablo procedente de Alloza (Teruel).
(Museo Provincial de Zaragoza.)



Fig. 11. — La Virgen. Detalle de la Anunciación procedente de Alloza (Teruel).
(Museo Provincial de Zaragoza).



Fig. 12. — 1443-1445. Martirio de San Vicente o de San Lorenzo.
(Colección Torelló, Barcelona.)



Fig. 13. — 1443-1445. Detalle de un episodio de la vida de un Santo.
(Colección Torelló, Barcelona.)



1443-1445

Fig. 14. — Cabeza de un Profeta. Procedencia desconocida.
(Museo del Prado, Madrid).



Fig. 15. — 1443-1445. La Virgen con el Niño y el Ángel Custodio.
Sarga pintada al óleo. (Museo Provincial de Zaragoza.)

*procedente del convento del Santo Sepulcro
de Zaragoza.*



Fig. 16. — Detalle de la sarga del Museo Provincial de Zaragoza.



Fig. 17. — 1443-1446. San Jorge y la Princesa. Tabla central del tríptico de San Jorge.
(Museo de Arte de Cataluña, Barcelona.)



Fig. 18. — San Jorge. Detalle de la figura 17.



Fig. 19. — Princesa. Detalle de la figura 17.



Fig. 20. — 1443-1446. Caballero donante con San Juan Bautista. Cara interna del ala del Evangelio del tríptico de San Jorge. (Kaiser Friedrich Museum, Berlín.)

Bernat Joan de Cabrera (c. 1400 - 1466)
 ver Gran Enciclopèdia Catalana



Fig. 21. — 1443–1446. Dama donante con San Luis de Tolosa. Cara interna del ala de la Epístola del tríptico de San Jorge. (Kaiser Friedrich Museum, Berlín.)



Fig. 22. — 1443-1446. San Pedro. Detalle de la cara externa del ala del Evangelio del tríptico de San Jorge. (Kaiser Friedrich Museum, Berlín.)



Fig. 23. — 1443-1446. San Pablo. Detalle de la cara externa del ala de la Epístola del tríptico de San Jorge. (Kaiser Friedrich Museum, Berlín.)



Figs. 24 y 25. — 1446-1450. Predela con figuras de Profetas, y el rey profeta Salomón, detalle de la misma. (Colección Junyer, Barcelona.)



Fig. 26. — El rey profeta David. Detalle de la predela de la colección Junyer.



Fig. 27. — El profeta Zacarías. Detalle de la predela de la colección Junyer.



1447-1450

Fig. 28. — Anunciación. Compartimiento procedente del antiguo retablo mayor de la iglesia parroquial de Vallmoll (Tarragona). (Museo Diocesano, Tarragona.)



Fig. 29. — El Arcángel Gabriel. Detalle de la Anunciación procedente de Vallmoll.



Fig. 30. — La Virgen. Detalle de la Anunciación procedente de Vallmoll (Tarragona).



Fig. 31. — 1447-1450. Virgen de los Ángeles. Compartimiento central del retablo de Vallmoll (Colección Muntadas, Barcelona.)



Fig. 32. — Detalle de la tabla de la Virgen de los Ángeles, procedente de Vallmoll (Tarragona). (Colección Muntadas, Barcelona.)



Fig. 33. — Ángeles músicos. Detalle de la tabla de la Virgen de los Ángeles, procedente de Vallmoll (Tarragona). (Colección Muntadas, Barcelona).



Fig. 34. — Ángel oferente. Detalle de la tabla de la Virgen de los Ángeles, procedente de Vallmoll (Tarragona). (Colección Muntadas, Barcelona.)



Fig. 35. — Moisés, Daniel, David e Isaías. Detalles de la tabla de la Virgen de los Ángeles, procedente de Vallmoll (Tarragona). (Colección Muntadas, Barcelona.)



Figs. 36 y 37. — 1447-1450. Conjunto y detalle de la tabla de la Quinta Angustia, de procedencia desconocida. (Museo del Louvre, París.)



Fig. 38. — Jesús, la Virgen, María Magdalena y Nicodemus. Detalle de la tabla de la Quinta Angustia. (Museo del Louvre, París.)



Fig. 39. — 1447-1450. San Pedro. Detalle de una tabla de la Hispanic Society, Nueva York. (Foto cedida por la Hispanic Society de Nueva York.)



Fig. 40. — 1449-1452. La Virgen María. Fragmento de una Anunciación, procedente de la iglesia parroquial de Alella. (Museo Diocesano de Barcelona.)



Fig. 41. — 1450-1454. Santa Magdalena. Tabla central de un altar de procedencia desconocida. (Colección Ferrer, Barcelona.)



Fig. 42. — 1447-1454. La Virgen con el Niño. Tabla de Penáguila (Alicante).



Fig. 43. — 1450-1454. Retablo de la Epifanía. (Museo Episcopal de Vich.)



Fig. 44. — Caballero donante con San Antonio Abad. Detalle del Calvario del retablo de la Epifanía del Museo Episcopal de Vich.



Fig. 45. — Cristo en la Cruz, entre la Virgen y San Juan. Detalle del Calvario del retablo de la Epifanía. (Museo Episcopal de Vich.)



Fig. 46. — Personajes del séquito de los Reyes Magos. Detalle del retablo de la Epifanía del Museo Episcopal de Vich.



Fig. 47. — Detalle de la Epifanía en el retablo de esta advocación, del Museo Episcopal de Vich.



Fig. 48. — Dos de los Reyes Magos con personajes de su séquito. Detalle del retablo de la Epifanía del Museo Episcopal de Vich.



Fig. 49. — 1450-1456. San Vicente en la hoguera. Del retablo mayor de la iglesia de San Vicente de Sarriá, Barcelona. (M. de Arte de Cataluña, Barcelona.)



Fig. 50. — Soldados y verdugos. Detalle de la tabla de San Vicente en la hoguera.
(Museo de Arte de Cataluña, Barcelona.)



Fig. 51. — Caballeros. Detalle de la tabla de San Vicente en la hoguera.
(Museo de Arte de Cataluña, Barcelona.)



Fig. 52. — 1450-1456. San Joaquín y Santa Ana ante la Puerta Dorada. Tabla de procedencia desconocida. (En 1900 estaba en la colección Sala, Barcelona.)



Figs. 53 y 54. — 1450-1456. Conjunto y detalle del frontal de la Flagelación. Estuvo en el altar de San Marcos, Catedral de Barcelona. ~~Paradero desconocido.~~
(Louvre ; Paris)



Fig. 55. — 1455-1458. San Antonio Abad. Tabla central del retablo mayor de la iglesia de San Antonio Abad, en Barcelona. Destruída en 1909.



Fig. 56. — 1455-1458. Calvario. Tabla central superior del retablo mayor de la iglesia de San Antonio Abad, en Barcelona. Destruída en 1909.



Fig. 57. — Detalle del Calvario del retablo de San Antonio Abad.



Fig. 58. — 1455-1458. San Antonio Abad y San Pablo primer ermitaño. Tabla lateral del retablo de San Antonio Abad. Destruída en 1909.



Fig. 59. — 1455-1458. San Antonio Abad atormentado por los demonios. Tabla lateral del retablo de este Santo. Destruída en 1909.



Fig. 60. — 1455-1458. El exorcismo de la hija del Rey de Barcelona. Tabla lateral del retablo de San Antonio Abad. Destruída en 1909.



Fig. 61. — San Antonio Abad confiere al magnate Andrés el poder de exorcizar.
Detalle de la tabla del exorcismo de la hija del Rey de Barcelona.



Fig. 62. — El magnate Andrés curando a la Princesa. Detalle de la tabla del exorcismo de la hija del Rey de Barcelona.



Fig. 63. — 1455-1458. Liberación del joven Eufroin, milagro póstumo de San Antonio Abad. Tabla lateral del retablo de este Santo. Destruída en 1909.



Fig. 64. — Detalle de la tabla de la liberación del joven Efron, del retablo de San Antonio Abad.



Fig. 65. — 1455-1458. Hallazgo del cuerpo de San Antonio Abad. Tabla lateral del retablo de este Santo. Destruída en 1909.



Fig. 66. — Detalle de la tabla del hallazgo del cuerpo de San Antonio Abad, del retablo del Santo. Destruída en 1909.



Fig. 67. — 1455-1458. Exorcismo de la princesa Sofía ante el sepulcro de San Antonio Abad. Tabla lateral del retablo de este Santo. Destruída en 1909.



Fig. 68. — Detalle de la tabla del exorcismo de la princesa Sofía ante el sepulcro de San Antonio Abad.



Fig. 69. — 1455-1458. San Pedro y San Pablo. Tablas de la predela del retablo de San Antonio Abad. Destruídas en 1909.

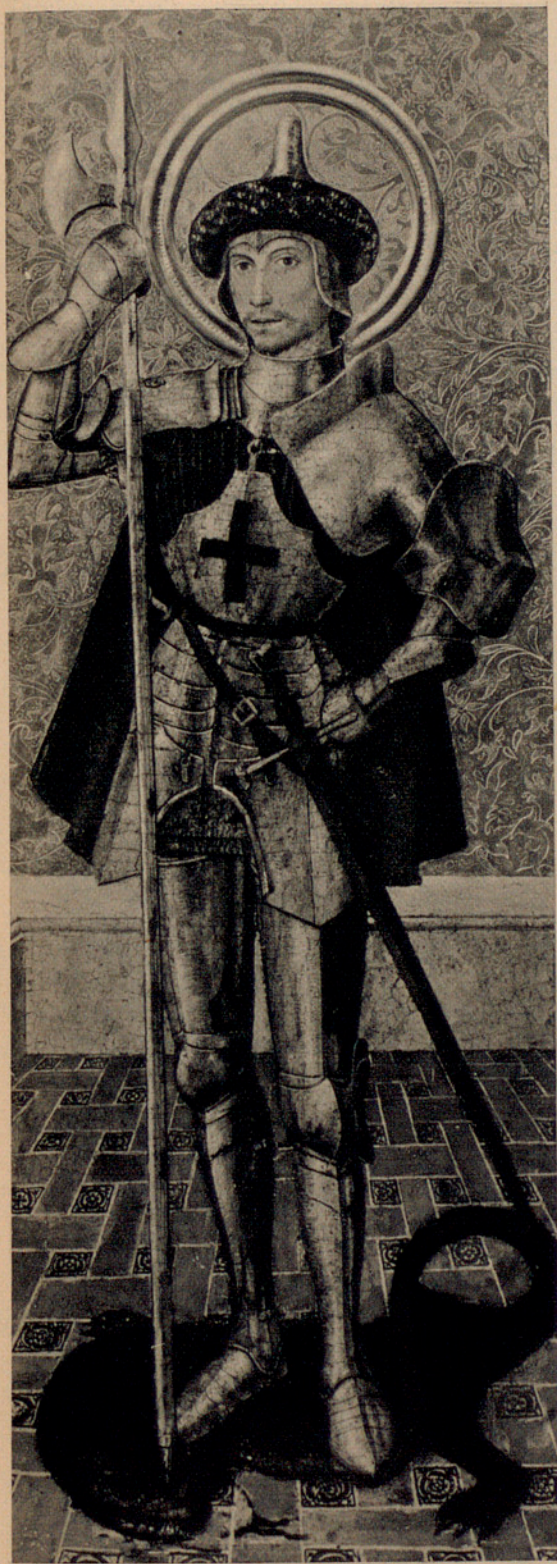


Fig. 70. — 1455-1458. San Jorge y San Bernardino. Tablas de la predela del retablo de San Antonio Abad. Destruídas en 1909.



Fig. 71. — 1455-1458. Santa Magdalena y Santa Lucía. Tablas de la predela del retablo de San Antonio Abad. Destruídas en 1909.



Fig. 72. — 1455. El profeta Moisés. Tabla pintada en grisalla, procedente del retablo mayor de Santa María de Ripoll. (Museo Episcopal de Vich.)



Fig. 73. — 1455. El profeta Melquisedec. Tabla pintada en grisalla, procedente del retablo mayor de Santa María de Ripoll. (Museo Episcopal de Vich.)



Fig. 74. — 1455-1456. San Miguel Arcángel. Tabla principal del retablo de los Revendedores. (Museo de Arte de Cataluña, Barcelona.)



1455-1456

Fig. 75. — La Virgen y el Niño, con Santa Bárbara, Santa Lucía, Santa Inés y otra Santa Mártir. Tabla del cuerpo central del retablo de San Miguel, de la Cofradía de los Revendedores. (Museo de Arte de Cataluña, Barcelona.)



Fig. 76. — Detalle de la tabla de la Virgen y el Niño, del retablo de San Miguel, de la Cofradía de los Revendedores. (Museo de Arte de Cataluña. Barcelona.)



Fig. 77. — 1456–1460. San Vicente derribando un ídolo. Del retablo mayor de San Vicente de Sarriá, Barcelona. (Museo de Arte de Cataluña, Barcelona.)



Fig. 78. — San Vicente y los sayones. Detalle de la tabla de San Vicente derribando un ídolo. (Museo de Arte de Cataluña, Barcelona.)



Fig. 79. — Juez, espectadores y verdugo. Detalle de la tabla de San Vicente en el ecúleo. (Museo de Arte de Cataluña, Barcelona.)

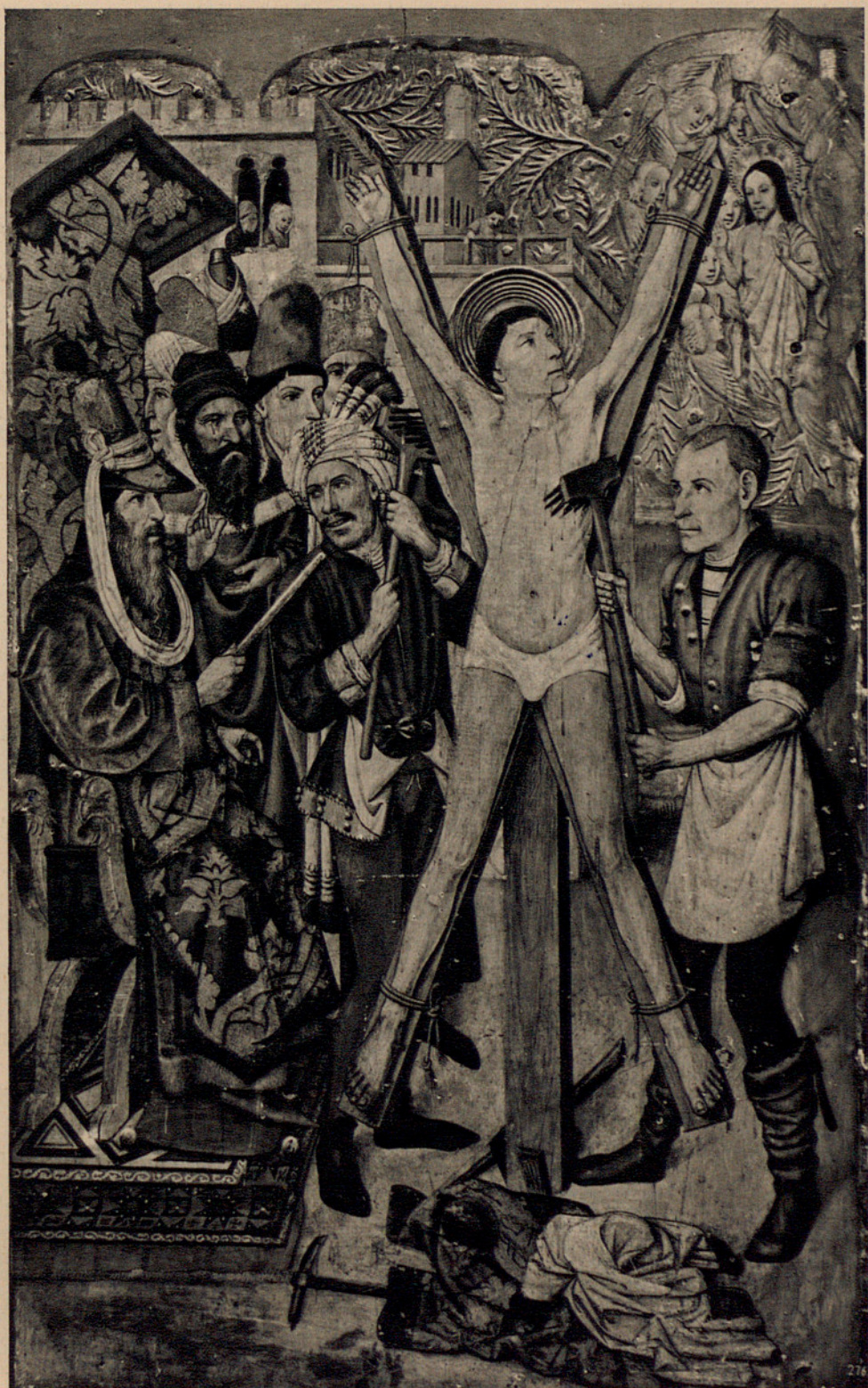


Fig. 80. — 1456-1460. San Vicente en el ecúleo. Del retablo mayor de la iglesia de San Vicente de Sarriá, Barcelona. (Museo de Arte de Cataluña, Barcelona.)



Fig. 81. — 1456-1460. Ordenación de San Vicente. Del retablo mayor de la iglesia de San Vicente de Sarriá, Barcelona. (M. de Arte de C., Barcelona.)



Fig. 82. — Cantores. Detalle de la tabla de la ordenación de San Vicente.
(Museo de Arte de Cataluña, Barcelona.)



Fig. 83.— 1456-1460. Exorcismo ante el sepulcro de San Vicente. Del retablo mayor de San Vicente de Sarriá, Barcelona. (Museo de Arte de Cataluña, Barcelona).



Fig. 84. — Mujer orante. Detalle de la tabla del exorcismo ante el sepulcro de San Vicente. (Museo de Arte de Cataluña, Barcelona.)



Fig. 85. — 1456-1460. Milagro del Mont Saint-Michel. Del retablo de San Miguel, de la cofradía de los Revendedores. (Museo de Arte de Cataluña, Barcelona.)



Fig. 86. — Detalle de la tabla del milagro del Mont Saint-Michel, del retablo de los Revendedores. (Museo de Arte de Cataluña, Barcelona.)



Fig. 87. — 1456-1460. Aparición de San Miguel en el castillo de Sant'Angelo. Del retablo de los Revendedores. (Museo de Arte de Cataluña, Barcelona.)



Fig. 88. — Detalle de la tabla de la aparición de San Miguel. Del retablo de los Revendedores. (Museo de Arte de Cataluña, Barcelona.)



Fig. 89. — 1456-1460. San Miguel vencedor del Anticristo. Del retablo de San Miguel, de la cofradía de los Revendedores. (Museo de Arte de Cataluña.)



Fig. 90. — Detalle de la tabla con San Miguel vencedor del Anticristo, del retablo de los Revendedores. (Museo de Arte de Cataluña, Barcelona.)



Fig. 91. — 1456-1460. Calvario. Tabla central superior del retablo de San Miguel, de la cofradía de los Revendedores. (Museo de Arte de Cataluña, Barcelona.)



Fig. 92. — 1460-1465. Tabla central de un tríptico con la Virgen, Jesús y varios Santos. Procedencia desconocida. (Museo Episcopal de Vich.)



Fig. 93. — La Virgen y el Niño. Detalle del tríptico dedicado a la Virgen, Jesús y varios Santos. (Museo Episcopal de Vich.)



1460-1465

Fig. 94.—San Jerónimo. Detalle del tríptico dedicado a la Virgen, Jesús y varios Santos, de procedencia desconocida. (Museo Episcopal de Vich.)



1459-1460

Fig. 95. — Retablo de los Santos Abdón y Senén, con la predela dedicada a San Cosme y San Damián. Procedente de la iglesia parroquial de San Pedro de Egara, en Tarrasa. (Museo de la iglesia de Santa María de Egara, Tarrasa.)



Fig. 96. — Compartimiento central del retablo de los Santos Abdón y Senén, en Tarrasa. (Museo de la iglesia de Santa María de Egara, Tarrasa.)



Fig. 97. — San Abdón. Detalle del compartimiento central del retablo de Tarrasa.



Fig. 98. — San Senén. Detalle del compartimiento central del retablo de Tarrasa.



Fig. 99. — 1459-1460. San Abdón y San Senén ante el emperador Decio. Del retablo de Tarrasa. (Museo de la iglesia de Santa María de Egara, Tarrasa.)



Fig. 100. — 1459-1460. San Abdón y San Senén echados a las fieras. Del retablo de Tarrasa. (Museo de la iglesia de Santa María de Egara, Tarrasa.)



Fig. 101. — 1459-1460. Decapitación de los Santos Abdón y Senén. Del retablo de Tarrasa. (Museo de la iglesia de Santa María de Egara, Tarrasa.)



Fig. 102. — Detalle de la decapitación de los Santos Abdón y Senén. Compartimiento lateral del retablo de Tarrasa.

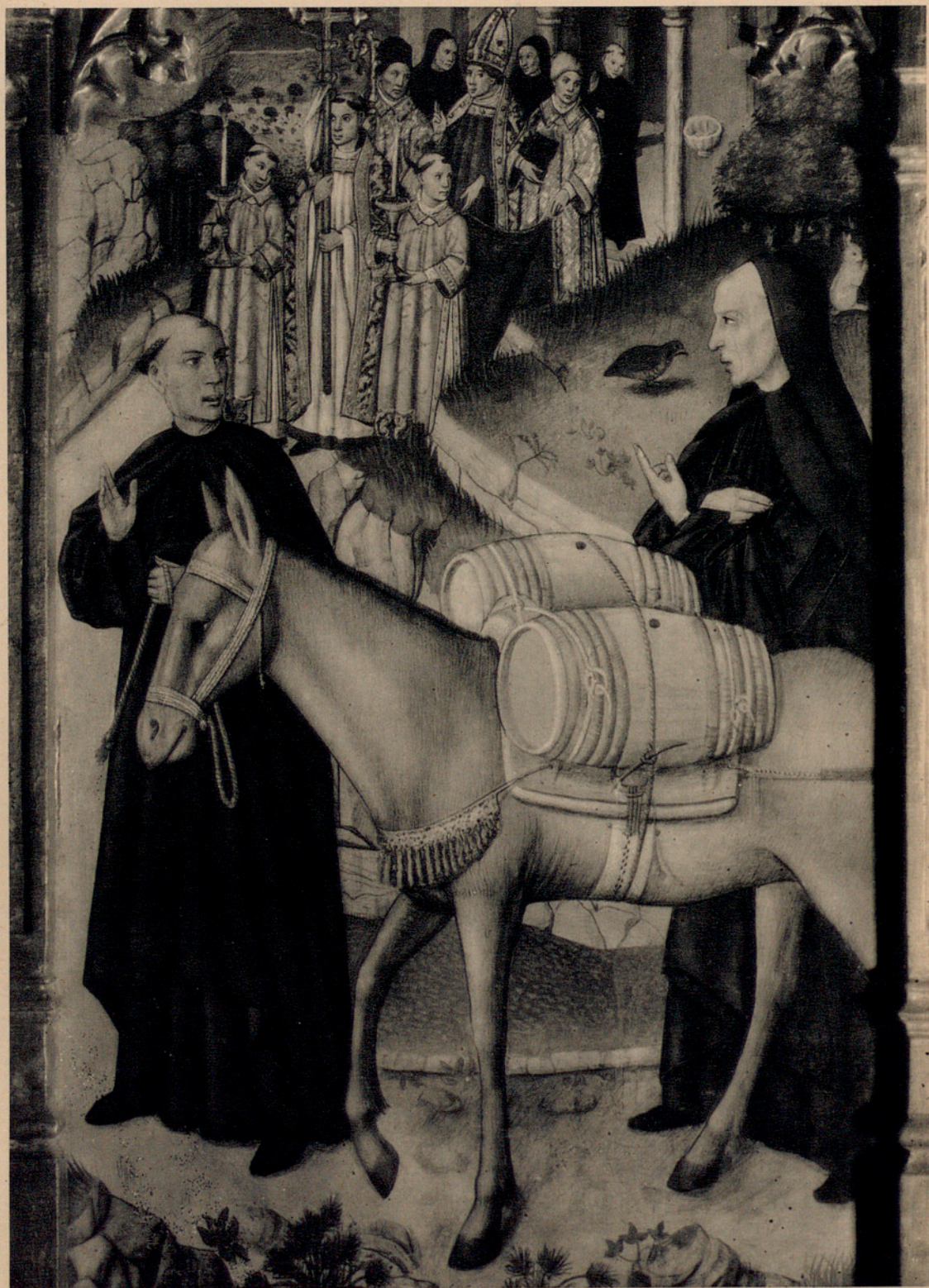
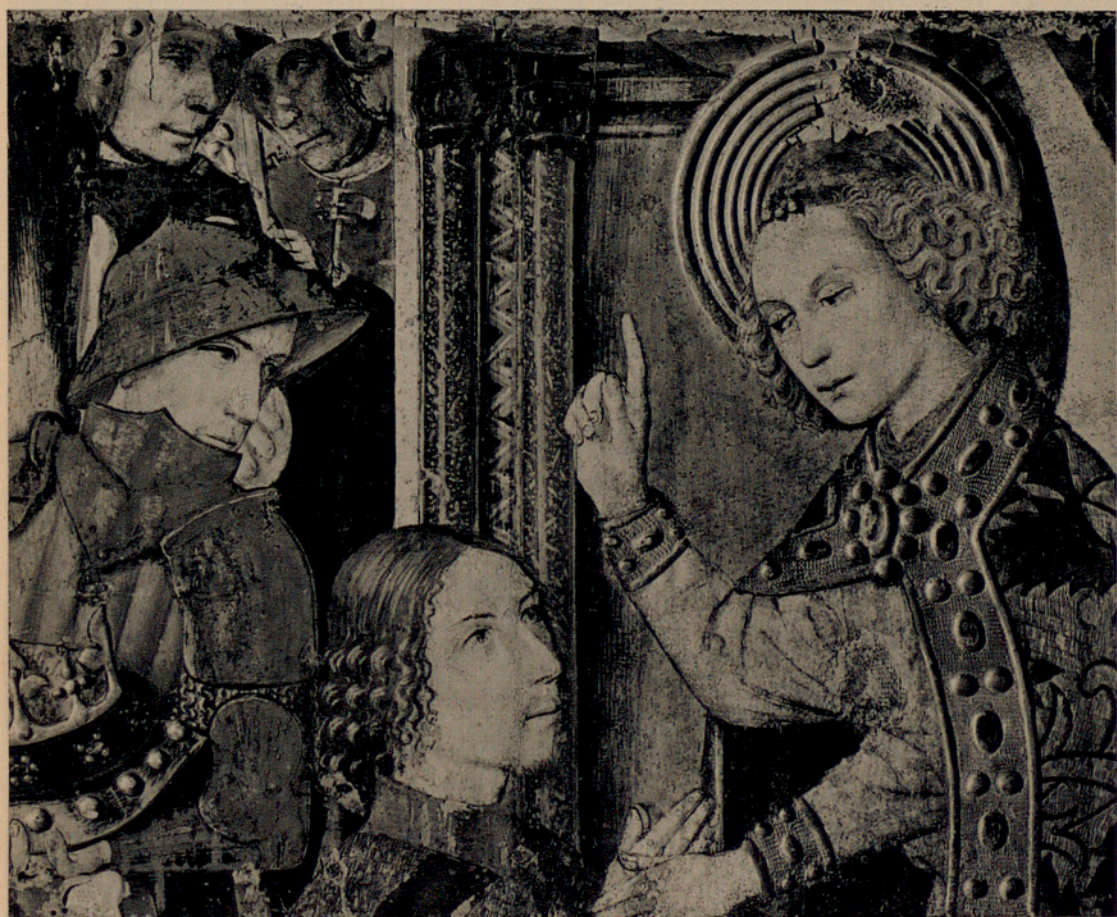


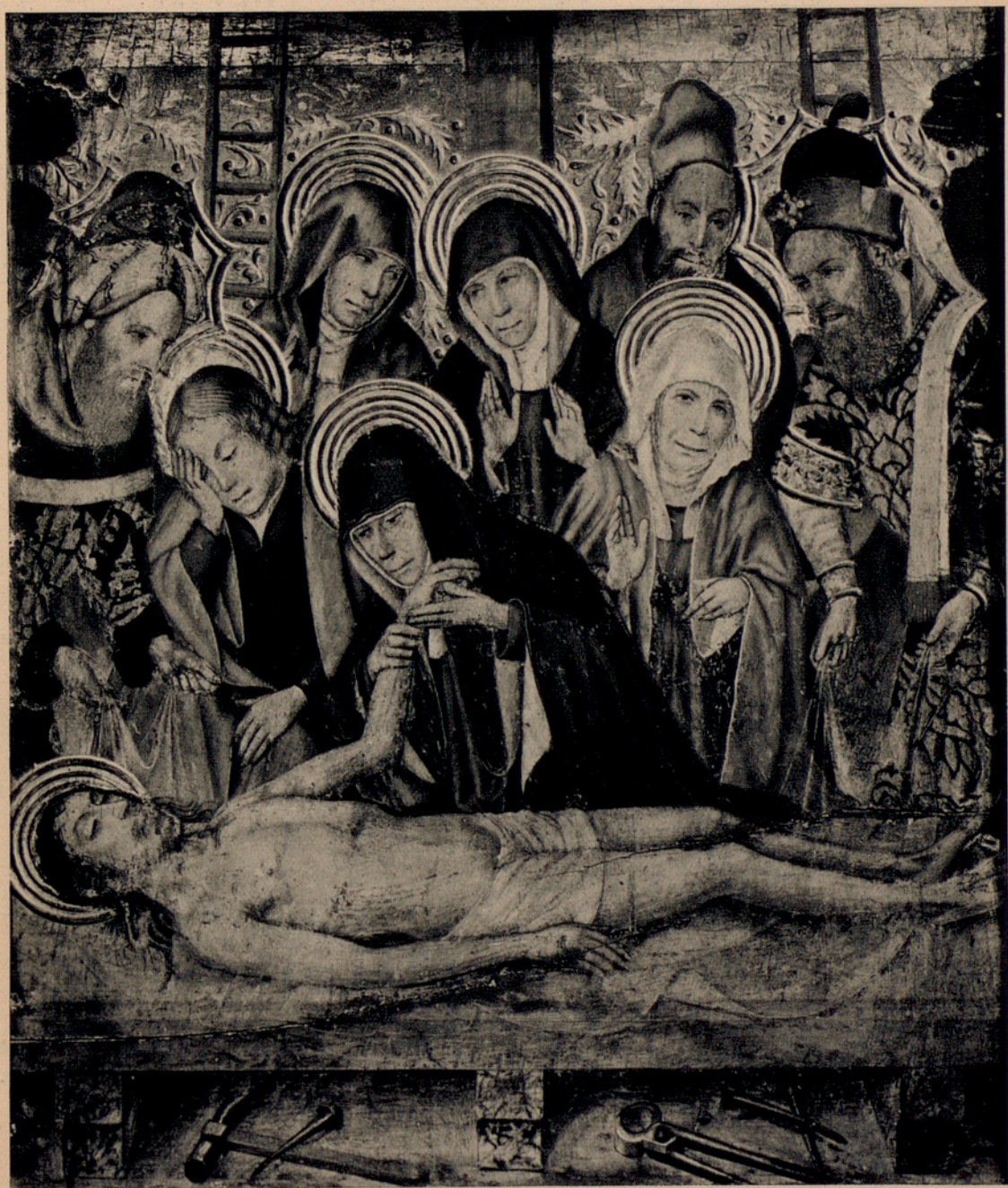
Fig. 103. — 1459-1460. Traslado de las reliquias de los Santos Abdón y Senén. Del retablo de Tarrasa. (Museo de la iglesia de Santa María de Egara, Tarrasa.)



Figs. 104 y 105. — 1462-1465. Conjunto y detalle de la predela del retablo de San Bernardino y el Ángel Custodio. (Catedral de Barcelona.)



Fig. 106. — Milagro de San Bernardino en el lago de Mantua. Detalle de la predela del retablo de San Bernardino y el Ángel Custodio. (Catedral de Barcelona.)



1462-1465

Fig. 107. — Piedad. Tabla perteneciente a la cofradía de los Freneros. Seguramente procede del retablo de San Esteban, del altar de la Cofradía en la Catedral de Barcelona. (Catedral de Barcelona.)



1468-1470

Fig. 108. — La Santa Cena. Tabla de la predela del retablo mayor de la iglesia de los Agustinos de Barcelona, sede de la cofradía de los «Blanquers» (Curtidores). (Museo de Arte de Cataluña, Barcelona.)



Fig. 109. — Dos apóstoles. Detalle de la tabla de la Santa Cena, del retablo de los «Blanquers». (Museo de Arte de Cataluña, Barcelona.)

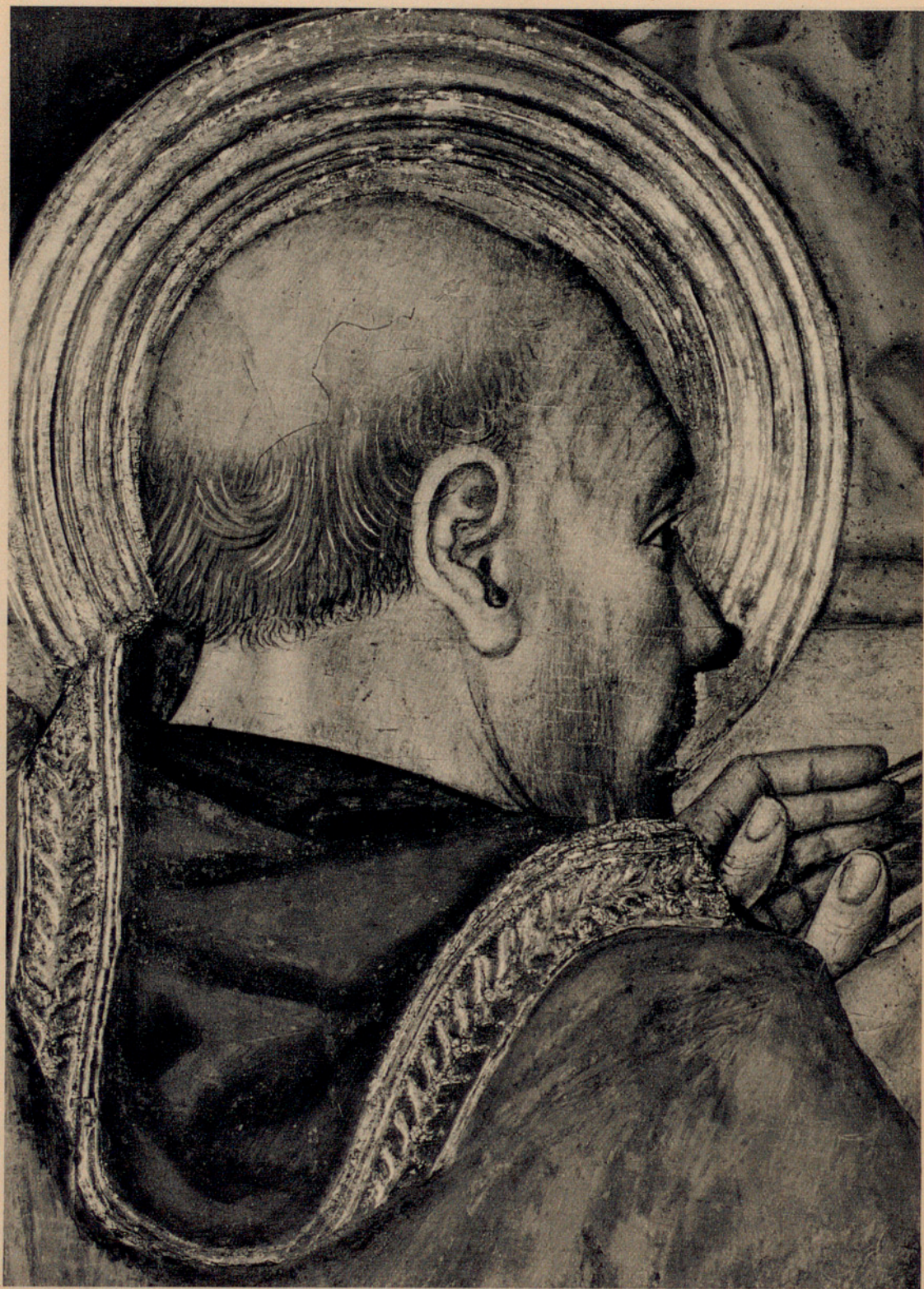


Fig. 110. — Apóstol. Detalle de la tabla de la Santa Cena, del retablo de los «Blanquers». (Museo de Arte de Cataluña, Barcelona.)



Fig. 111. — 1464–1465. Epifanía. Tabla central del retablo de Don Pedro, Condestable de Portugal. (Capilla Real de Santa Águeda, Barcelona.)



Fig. 112. — Un Rey Mago. Detalle de la tabla central del retablo del Condestable.



Fig. 113. — San José. Detalle de la tabla central del retablo del Condestable.



1464-1465

Fig. 114. — Calvario. Tabla central superior del retablo del Condestable.
(Capilla Real de Santa Águeda, Barcelona.)



Figs. 115 y 116. — Judíos. Soldados. Detalles del Calvario del retablo del Condestable. (Capilla Real de Santa Águeda, Barcelona.)



Fig. 117. — 1464-1465. Anunciación. Compartimiento lateral del retablo del Condestable. (Capilla Real de Santa Águeda, Barcelona.)



Fig. 118. — 1464-1465. Natividad. Compartimiento lateral del retablo del Condestable. (Capilla Real de Santa Águeda, Barcelona.)



Fig. 119. — 1464-1465. Resurrección. Compartimiento lateral del retablo del Condestable. (Capilla Real de Santa Águeda, Barcelona.)



Fig. 120 — 1464-1465. Ascensión. Compartimiento lateral del retablo del Condestable. (Capilla Real de Santa Águeda, Barcelona.)



Fig. 121. — 1464-1465. Pentecostes. Compartimiento lateral del retablo del Condestable. (Capilla Real de Santa Águeda, Barcelona.)



Fig. 122. — 1464-1465. Dormición de la Virgen. Compartimiento lateral del retablo del Condestable. (Capilla Real de Santa Águeda, Barcelona.)



Fig. 123. — 1464-1465. Santa Catalina y Santa Isabel de Hungría. Puertas del retablo del Condestable. (Capilla Real de Santa Águeda, Barcelona.)



Fig. 124. — Santa Isabel de Hungría. Detalle de una de las puertas del retablo del Condestable. (Capilla Real de Santa Águeda, Barcelona.)

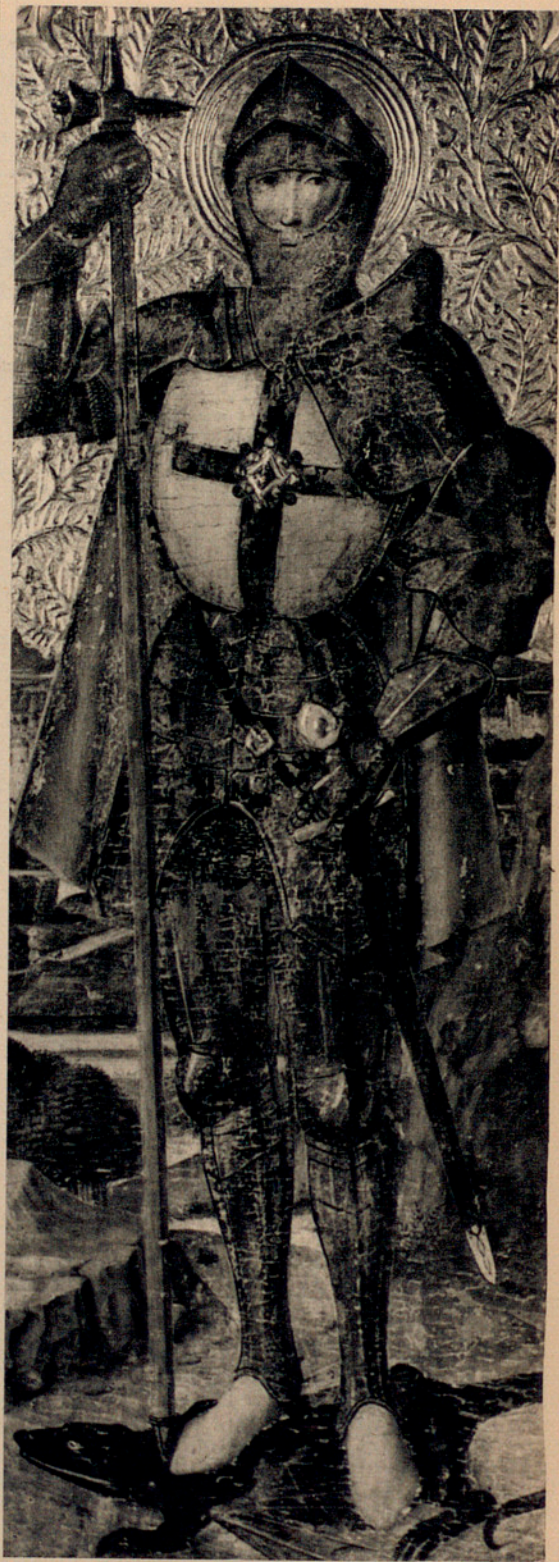


Fig. 125. — 1464–1465. San Macario y San Jorge. Tablas que se supone pertenecieron a la predela del retablo del Condestable. (Colección Plandiura, Barcelona.)



Fig. 126. — 1464-1465. San Sebastián y San Cristóbal. Tablas procedentes de la misma predela que las de la lámina anterior. (Colección Brimo de Laroussilhe, París.)



1466-1470

Fig. 127. — Consagración episcopal de San Agustín. Tabla procedente del retablo mayor de la iglesia de los Agustinos de Barcelona, sede de la cofradía de los «Blanquers» (Curtidores). (Museo de Arte de Cataluña, Barcelona.)



Fig. 128. — Obispos. Detalle de la tabla de la consagración de San Agustín, del retablo de los «Blanquers».



Fig. 129. — Eclesiástico. Detalle de la tabla de la consagración de San Agustín, del retablo de los «Blanquers».



Fig. 130. — Cabeza de un espectador. Detalle de la tabla de la consagración de San Agustín, del retablo de los «Blanquers».



Fig. 131. — Obispos, eclesiásticos y lector. Detalle de la tabla de la consagración de San Agustín, del retablo de los «Blanquers».



Fig. 132. — Lector. Detalle de la tabla de la consagración de San Agustín, del retablo de los «Blanquers».



Fig. 133. — 1468. El Ángel Custodio y San Bernardino. Tabla central del retablo de los Esparteros y Vidrieros, antes de restaurar. (Catedral de Barcelona.)



Fig. 134. — San Bernardino. Detalle de la tabla central del retablo de San Bernardino y el Ángel Custodio, después de la restauración.



1470

Fig. 135. — Calvario. Tabla central superior del retablo de San Bernardino y el Ángel Custodio. (Catedral de Barcelona.)



Fig. 136. — 1468-1472. Detalle de un episodio de la vida de San Bernardino. Tabla del altar de San Bernardino y el Ángel Custodio. (Catedral de Barcelona.)



Fig. 137. — 1468–1472. Lot y su familia huyendo de Sodoma. Tabla del altar de San Bernardino y el Ángel Custodio. (Catedral de Barcelona.)



Fig. 138. — Las hijas de Lot junto a su madre convertida en estatua de sal. Detalle de la tabla de Lot y su familia, del retablo de San Bernardino y el Ángel Custodio.



1468-1472

Fig. 139. — El Paso del Mar Rojo. Tabla del altar de San Bernardino y el Ángel Custodio. (Catedral de Barcelona.)



Fig. 140. — Israelitas. Detalle de la tabla del Paso del Mar Rojo, perteneciente al retablo de San Bernardino y el Ángel Custodio. (Catedral de Barcelona.)



Fig. 141. — 1465-1472. Calvario. Tabla central superior del retablo de San Martín de Partegás (San Celoni). (Museo de Arte de Cataluña, Barcelona.)



Figs. 142 y 143. — Detalles del Calvario del retablo de Santa Ana, San Bartolomé y Santa Magdalena, de la iglesia de San Martín de Partegás.



Fig. 144. — Detalle de la tabla del martirio de San Bartolomé, del retablo de Santa Ana, San Bartolomé y Santa Magdalena, de la iglesia de San Martín de Partegás.



Fig. 145. — 1465-1472. Martirio de San Bartolomé. Tabla lateral del altar de Santa Ana, San Bartolomé y María Magdalena. (Museo de Arte de Cataluña, Barcelona.)



Fig. 146. — 1465-1472. Muerte de María Magdalena. Del altar de Santa Ana, San Bartolomé y María Magdalena. (Museo de Arte de Cataluña, Barcelona.)



Fig. 147. — Santa Magdalena y San Maximino. Detalle de la tabla de la muerte de María Magdalena, del retablo de Santa Ana, San Bartolomé y María Magdalena.

yo jae huguer pntoz atozd a nos fmes en qua beget mazon
 q manen paguier p zao del zantale tes q tes fmes q com esta en
 veritat fas vos lo pze pnt albaia estze demanija a xxvij dnuas
 ay. vij. d. qd. m. fms
 pero es veritat q mis de gnt ultra la zista del zantale deu f pnt
 la canidandura elos papes

yo jae huguer pntoz atozd a nos fmes en mabel mazon q manen
 paguier pnt luez p zao del zantale e com esta en veritat fas
 vos lo pze pnt albaia estze demanija a xxv. d. mazon bnt ay. d. qd. m.
 ay. vij. d.

yo jae huguer pntoz atozd a vasaizos fmes de pzonet
 zeta cotazja del blangz coes beztamen paguier e jaba coquina q
 e paguier pzonata de q la canitat amf de gnta p lo pntaz del m
 fante de gnt agost me anen paguier de en dures partides
 coes a x. d. de juliol ay. lxxv. vuy luez el dures de gnt ay. d.
 ay. vij. d. qd. pzonet puma son. qnze luez ay. d. x. d. qd. e co
 sta e veritat fasne lo pze pnt albaia estze demanija lo pzonet de
 dures ay. lxxv.

yo jae huguer pntoz atozd a vasaizos fmes de pzonet q p zao
 q en paguier pzonata demagor canitat me anen paguier de luez
 deu fmes ay. vij. d. qd. e com esta en veritat fasne lo pze pnt albaia estze
 demanija a x. d. de juliol ay. lxxv. qd. pzonet lo pnt e pnt coes e
 lo fmes en pzonet

yo jae huguer pntoz atozd a nos fmes de pzonet q p zao
 e zeta del zantale de gnt agost pzonata demagor canitat me anen
 paguier de en dures partides ay. d. coes a. vij. de octubre ay.
 lxxv. fms luez ca. xxv. de noembre ay. ay. vij. luez ay. d. qd.
 luez aco plimet de gnt tze luez e co esta en veritat fas
 ne lo pze pnt albaia estze demanija a xxv. de noembre ay. de gnt
 ay. d. qd. e com esta en veritat fasne lo pze pnt e jaba coquina

Fig. 148. — (a, b.) Recibos autógrafos del retablo de Tarrasa. — (c, d, e.) Recibos autógrafos del retablo de la cofradía de los «Blanquers».



Fig. 149. — 1466-1475. Conjunto del retablo de la Transfiguración.
(Catedral de Tortosa.)



Fig. 150 y 151. — La Virgen. Apóstoles. Detalles de la tabla de la Ascensión, del altar de la Transfiguración. (Catedral de Tortosa.)



1466-1475

Fig. 152. — Moisés ante la zarza ardiendo. Compartimiento del retablo de la Transfiguración. (Catedral de Tortosa.)



Fig. 153. — 1466-1475. Detalle del compartimiento con un episodio de la vida de Elías, del retablo de la Transfiguración. (Catedral de Tortosa.)



Fig. 154. — 1466-1475. Juicio Final. Compartimiento del retablo de la Transfiguración.
(Catedral de Tortosa.)



Fig. 155. — 1467-1472. Camino del Calvario. Tabla de la predela del altar de los «Blanquers». (Colección Carreras, Barcelona.)



Fig. 156. — Cristo con la Cruz a cuestras. Detalle de la tabla del Camino del Calvario, del retablo de los «Blanquers». (Colección Carreras, Barcelona.)



Fig. 157. — Virgen María y San Juan. Detalle de la tabla del Camino del Calvario, del retablo de los «Blanquers». (Colección Carreras, Barcelona.)



Fig. 158. — 1470-1480. San Bernardino curando a una niña en Rieti. Tabla lateral del altar de San Bernardino y el Ángel Custodio. (Catedral de Barcelona.)



Fig. 159. — 1470-1485. San Agustín disputando con otros doctores. Tabla del cuerpo alto del retablo de los «Blanquers». (Museo de Arte de Cataluña, Barcelona.)



Fig. 160. — San Agustín. Detalle de la tabla de San Agustín disputando con otros doctores. (Museo de Arte de Cataluña, Barcelona.)



Fig. 161. — Detalle de la tabla de San Agustín disputando con otros doctores.
(Museo de Arte de Cataluña, Barcelona.)



Fig. 162. — San Ambrosio. Detalle de la tabla de la predicación de San Ambrosio, del retablo de los «Blanquers». (Museo de Arte de Cataluña, Barcelona.)



Fig. 163. — Santa Mónica y otros oyentes. Detalle de la tabla de la predicación de San Ambrosio, del retablo de los «Blanquers».



Fig. 164. — 1470-1480. San Agustín y Santa Mónica asistiendo a un sermón de San Ambrosio. Del altar de los «Blanquers». (Museo de Arte de Cataluña, Barcelona.)



Fig. 165. — 1467-1472. San Agustín disputando con los herejes. Tabla del cuerpo alto del retablo de los «Blanquers». (Museo de Arte de Cataluña, Barcelona.)



Fig. 166. — Detalle de la tabla de San Agustín disputando con los herejes.
Del altar de los «Blanquers». (Museo de Arte de Cataluña, Barcelona.)

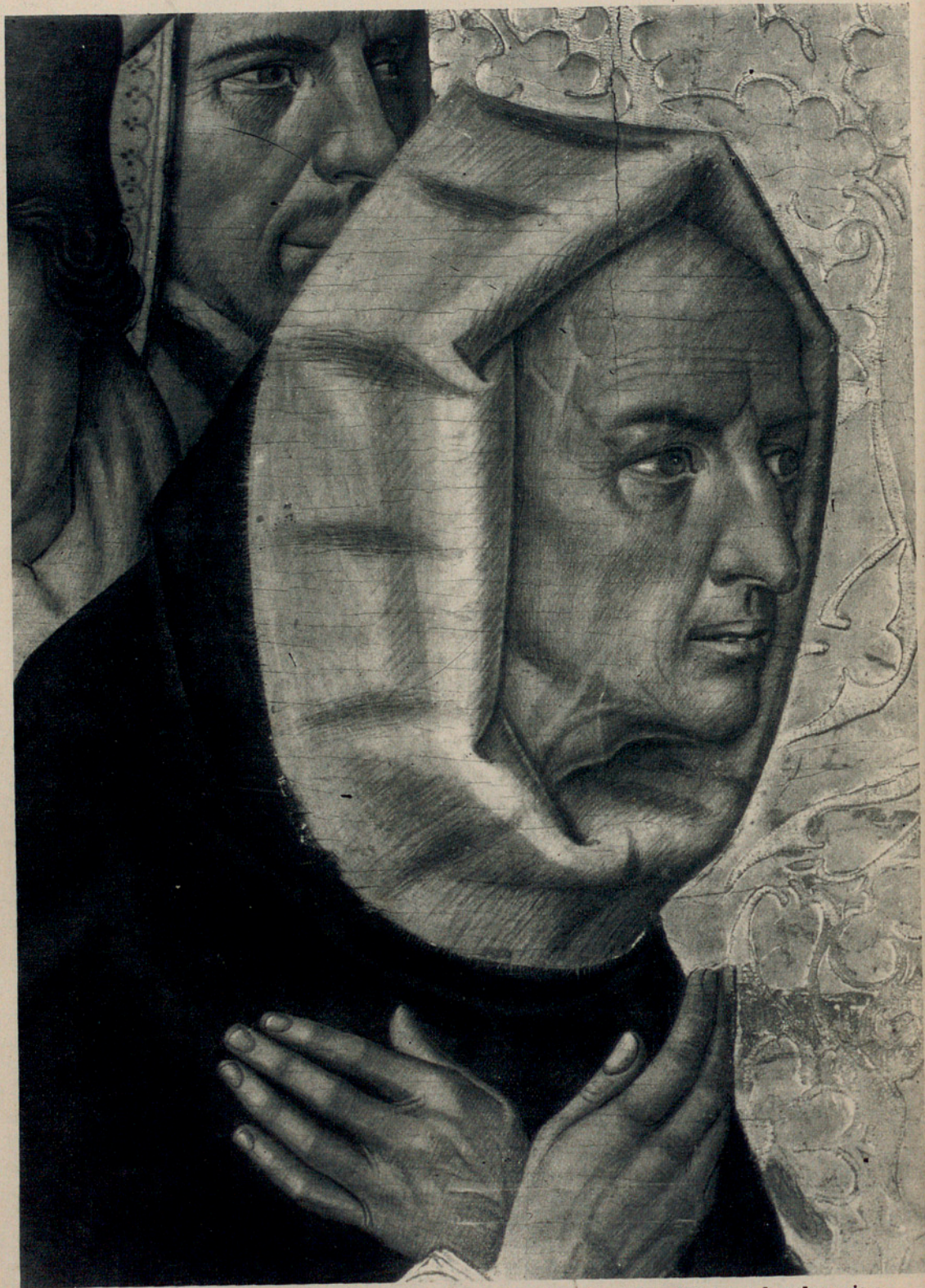


Fig. 167. — Detalle de la tabla de San Agustín disputando con los herejes.
Del altar de los «Blanquers». (Museo de Arte de Cataluña, Barcelona.)



Fig. 168. — Detalle de la tabla de San Agustín disputando con los herejes.
Del altar de los «Blanquers». (Museo de Arte de Cataluña, Barcelona.)



Fig. 169. — 1470-1485. Episodio trinitario de la vida de San Agustín. Tabla del cuerpo alto del retablo de los «Blanquers». (Museo de Arte de Cataluña, Barcelona.)



Fig. 170. — 1470-1485. San Agustín lava los pies a Jesús en figura de peregrino.
 Tabla del cuerpo alto del retablo de los «Blanquers».
 (Museo de Arte de Cataluña, Barcelona.)

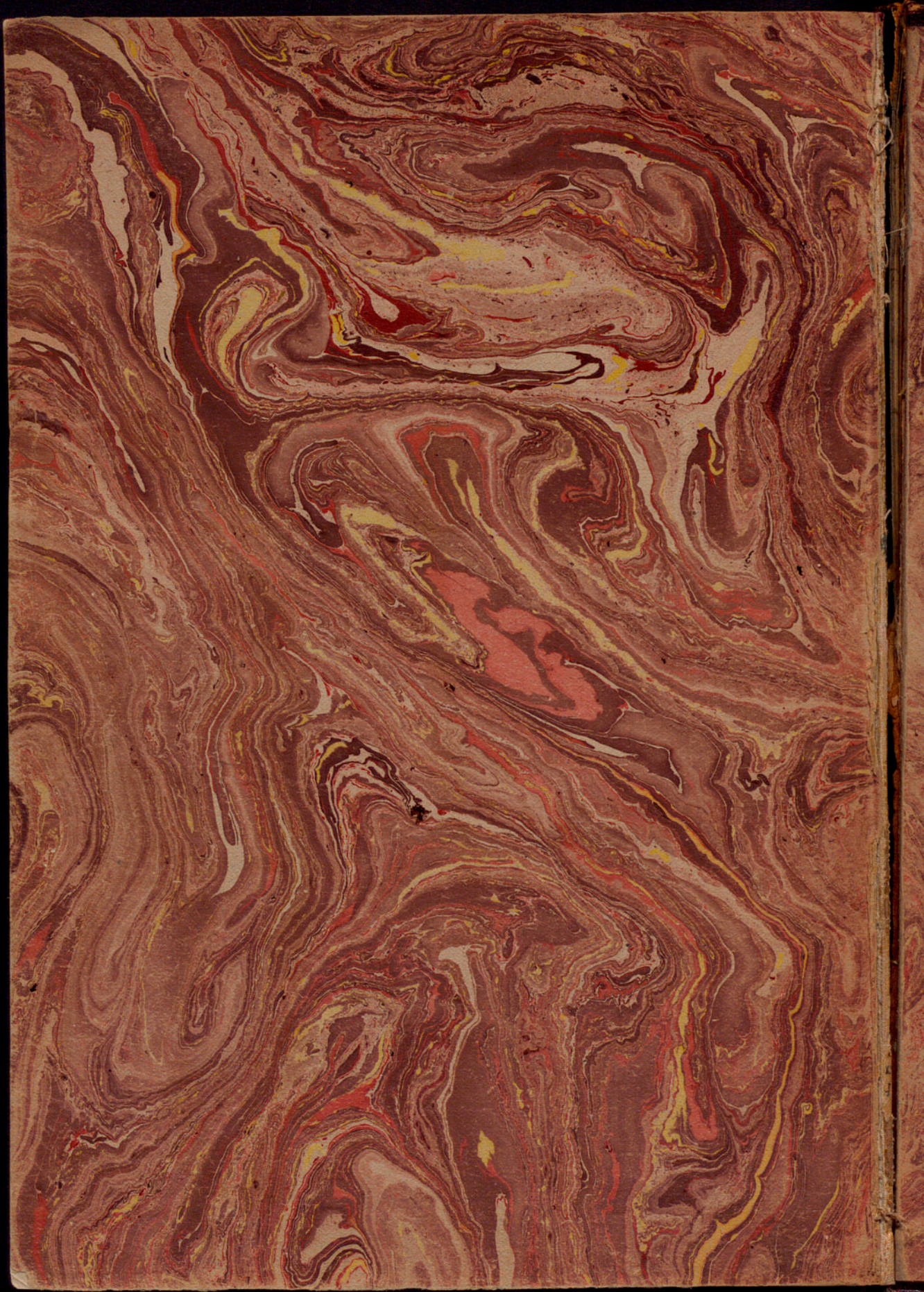


Fig. 171. — 1486-1495. Conjunto del retablo de Santa Tecla y San Sebastián, de la capilla del canónigo Sors, en el claustro de la Catedral de Barcelona.

Terminóse la impresión de este libro
en Barcelona a 10 de mayo de 1948.

Ilustraciones grabadas por
MUMBRÚ Y Cía.

y
HUECOCOLOR
Tipografía de
S.A.D.A.G.



INSTITUTO AMATLLER
DE ARTE HISPÁNICO

N.º Registro: 2829

Signatura: Pint. S. XV

Cat. - Hug. *

Sala
ID. B. B. 272
Armario

Estante

HUGUET

GUDIOL
AINAUD

L. A. A. E.