

LÁMINAS

ANIMAL



Figs. 1 y 2. — 1385-1390. — Nacimiento y Epifanía. Compartimientos de un retablo de advocación desconocida. (Museo de Artes Docarativas, París.)



Fig. 3. — Detalle de la tabla de la Epifanía.
(Museo de Artes Decorativas, París.)



Fig. 4. — Detalle de la tabla de la Epifanía.
(Museo de Artes Decorativas, París.)



Fig. 5. — Resurrección. Compartimiento de un retablo. (Museo de Artes Decorativas, París.) Fig. 6. — Hacia 1390. Detalle de un fragmento de un retablo de San Julián de Vilatorrada. (Colección J. Gudiol, Barcelona.)



Figs. 7 y 8. — Fragmentos de un retablo de San Julián de Vilatorca.
(Colección R. Gudiol, Barcelona.)



Figs. 9 y 10. — Hacia 1390. Retablo del arcángel Gabriel. Detalle del Calvario, de dicho retablo. (Catedral de Barcelona.)



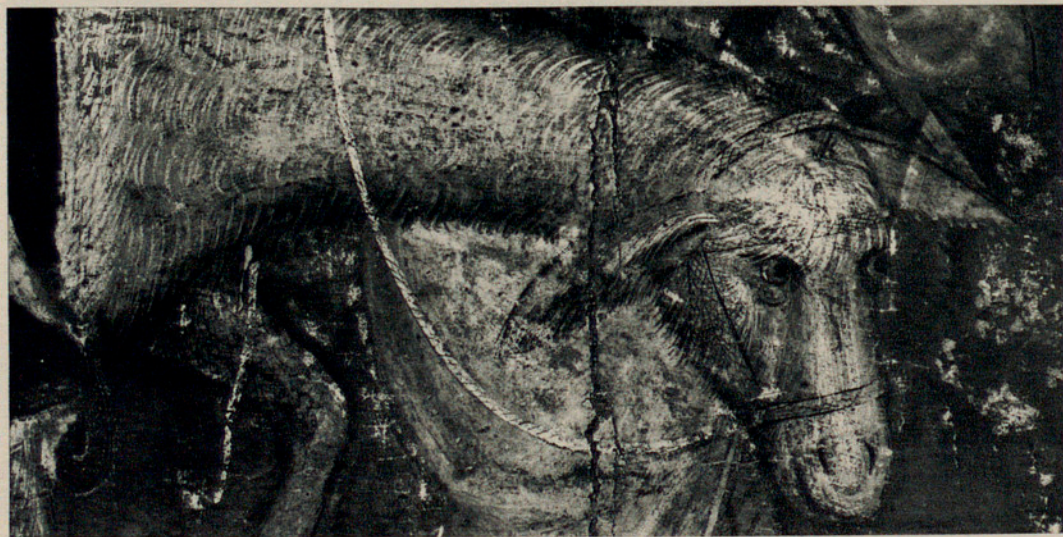
Fig. 11. — Anunciación. Compartimiento principal del retablo del arcángel Gabriel.
(Catedral de Barcelona.)



Fig. 12. — Cabeza del ángel. Detalle de la Anunciación del retablo del arcángel Gabriel. (Catedral de Barcelona.)



Fig. 13. — Dudas de San José. Compartimiento del retablo del arcángel Gabriel.
(Catedral de Barcelona.)



Figs. 14 y 15. — Huída a Egipto y detalle de este compartimiento del retablo del arcángel Gabriel. (Catedral de Barcelona.)



Fig. 16. — Círculo de Borrassà. Hacia 1400. Santos Juanes. Compartimiento principal de un retablo procedente de Santa Creus. (Colección Sloan, Nueva York.)



Fig. 17. — Conjunto de la capilla decorada por Borrassà en la iglesia del convento de San Francisco, de Vilafranca del Panadés.

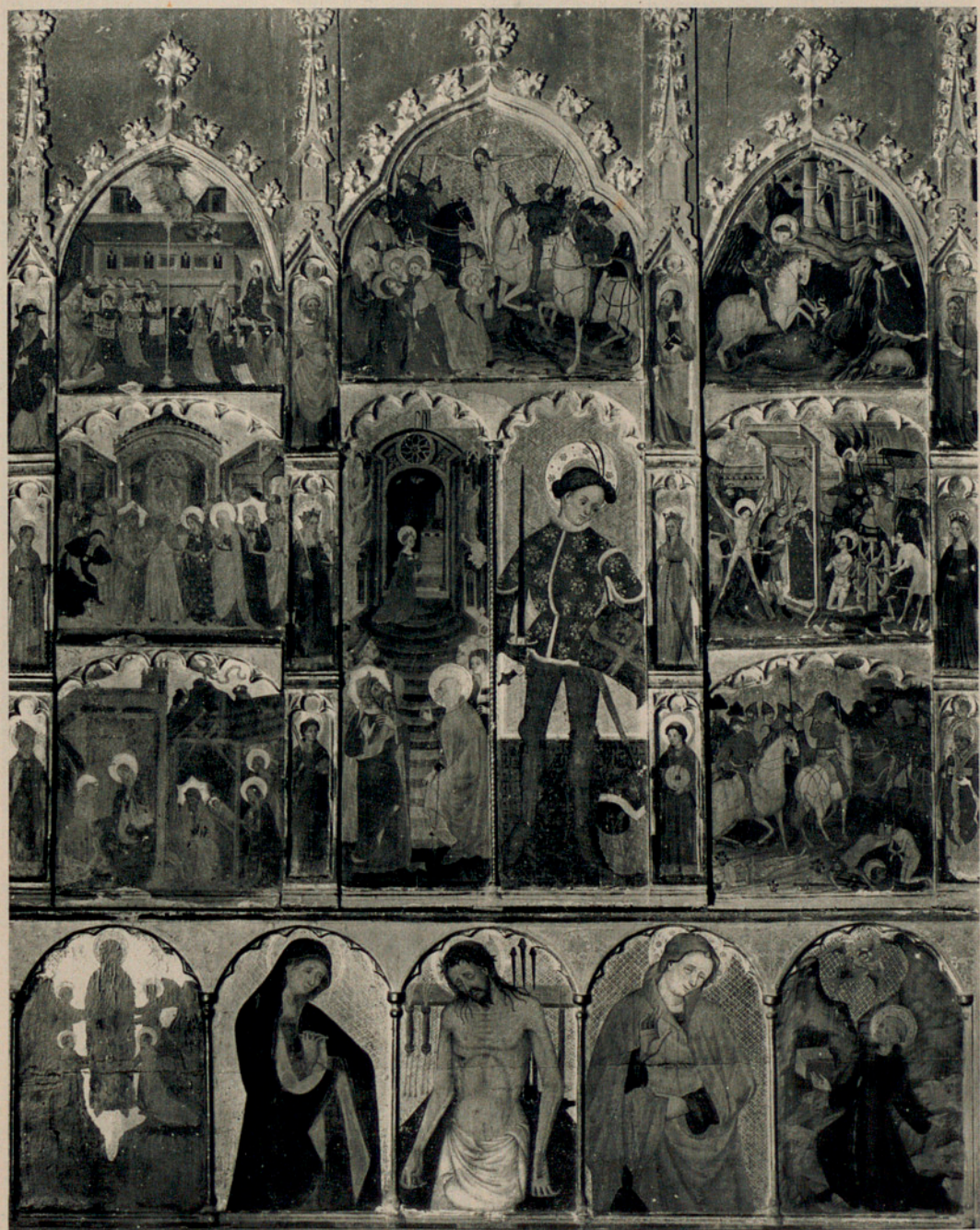


Fig. 18. — 1390-1400. Retablo de la Virgen y San Jorge, en la iglesia del convento de San Francisco, de Vilafranca del Panadés.



Fig. 19. — Presentación de la Virgen al Templo y San Jorge. Compartimiento principal del retablo de Vilafranca del Panadés.



Fig. 20. — Detalle de la Presentación de la Virgen al Templo, del retablo de Vilafranca del Panadés.



Fig. 21. — La Virgen niña borda el velo para el Templo. Detalle de un compartimiento del retablo de Vilafranca del Panadés.



Fig. 22. — La Virgen recibe el homenaje de sus compañeras. Detalle de un compartimiento del retablo de Vilafranca del Panadés.



Figs. 23 y 24. — Desposorios de la Virgen y detalle del mismo compartimiento, del retablo de Vilafranca del Panadés.



Figs. 25 y 26. — Anunciación y Nacimiento. Detalle de la Anunciación, del retablo de Vilafranca del Panadés.

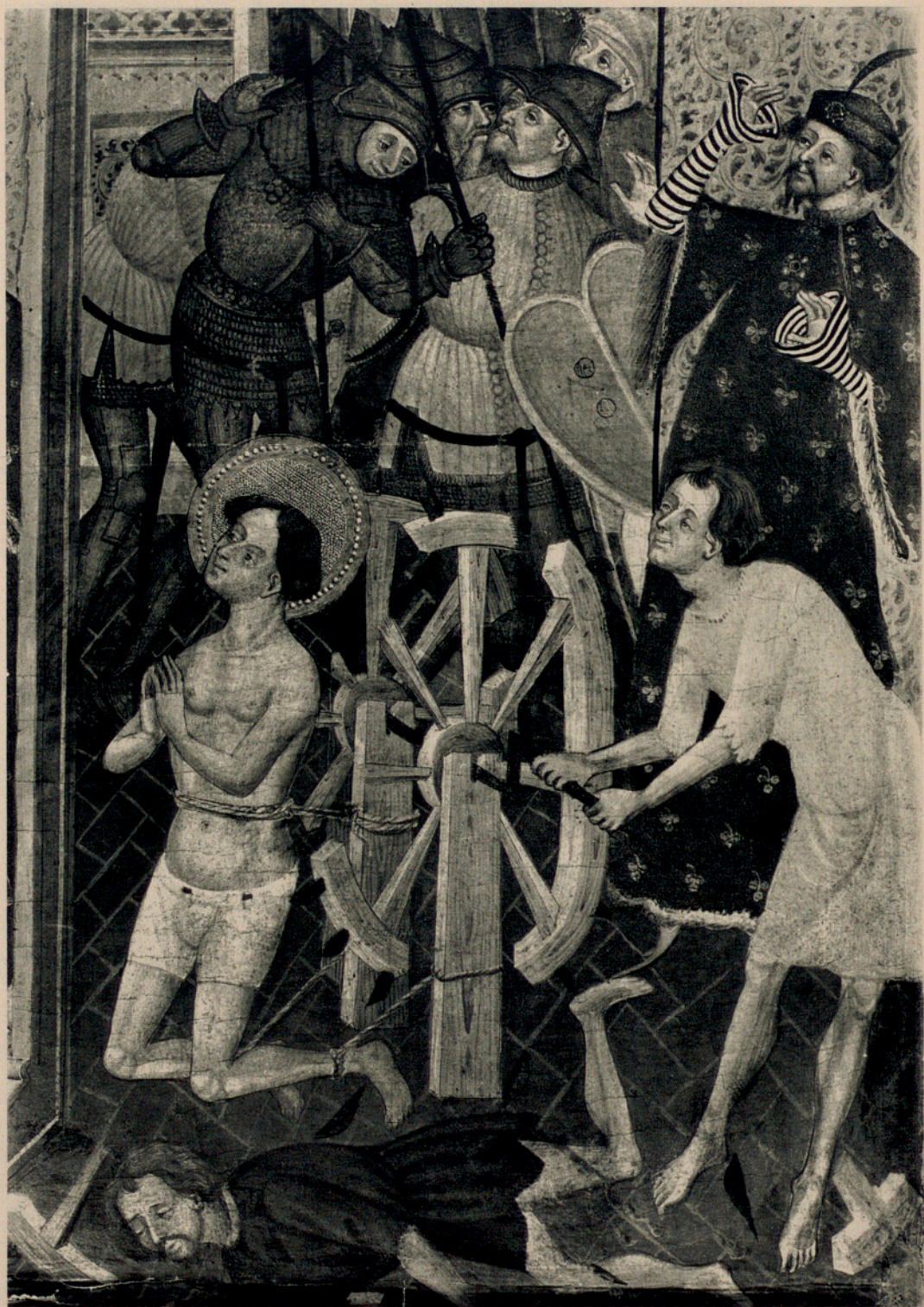


Fig. 27.— Martirio de San Jorge. Detalle de un compartimiento del retablo de Vilafranca del Panadés.



Fig. 28. — Martirio y muerte de San Jorge. Detalle de un compartimiento del retablo de Vilafranca del Panadés.



Fig. 29. — Virgen Dolorosa. Compartimiento de la predela del retablo de Vilafranca del Panadés.



Fig. 30. — Piedad de Cristo con los atributos de la Pasión. Compartimiento de la predela del retablo de Vilafranca del Panadés.



Fig. 31. — San Juan Evangelista. Detalle de un compartimiento de la predela del retablo de Vilafranca del Panadés.



Fig. 32. — Asunción de Santa María Egipciaca. Compartimiento de la predela del retablo de Vilafranca del Panadés.



Fig. 33. — Estigmatización de San Francisco de Asís. Compartimiento de la predela del retablo de Vilafranca del Panadés.



Fig. 34. — Hacia 1400. San Antonio Abad. Detalle del compartimiento principal de un retablo de Copons. (Museo de Vich.)



Fig. 35. — 1400-1405. San Antonio Abad tentado por el demonio. Compartimiento de un retablo de Santa Margarita de Montbuy. (Museo de Vich.)



Fig. 36. — San Antonio Abad apaleado por los diablos. Compartimiento de un retablo de Santa Margarita de Montbuy. (Museo de Vich.)



Fig. 37. — 1402. Retablo de la Virgen María, procedente de Copons.
(Colección Montortal, Valencia.)



Fig. 38. — Epifanía. Compartimiento del retablo de Copons.
(Colección Montortal, Valencia.)



Fig. 39. — Resurrección. Compartimiento del retablo de Copons.
(Colección Montortal, Valencia.)



Fig. 40. — Pentecostés y Virgen de Gracia. Compartimientos del retablo de Copons.
(Colección Montortal, Valencia.)



Fig. 41. — Detalle del compartimiento de la Virgen de Gracia, del retablo de Copons.
(Colección Montortal, Valencia.)



Figs. 42 y 43. — Figuras de la predela del retablo de Copons.
(Colección Montortal, Valencia.)



Fig. 44. — 1400-1405. Retablo dedicado a San Antonio Abad y Santa Margarita, procedente de Rubió. (Museo de Vich.)



Fig. 45. — Olibrio declarando su pasión a Santa Margarita. Compartimiento del retablo de Rubió. (Museo de Vich.)



Fig. 46. — Degollación de Santa Margarita. Compartimiento del retablo de Rubió.
(Museo de Vich.)



Fig. 47. — 1400-1410. Santo bendiciendo a un niño. Compartimiento de un retablo desconocido. (Colección Dohan, Estados Unidos.)



Fig. 48. — 1400-1410. Santo curando la pierna de un anciano. Compartimiento de un retablo desconocido. (Museo del Prado, Madrid.)



Fig. 49. — Hacia 1410? Fragmento de un retablo desconocido.
(Museo Diocesano, Barcelona.)



Fig. 50. — 1400-1410. Retablo dedicado a San Miguel Arcángel.
(Colección David de Mas, Madrid.)



Fig. 51. — Cristo confiere a San Miguel la jefatura de las milicias angélicas. Compartimiento del retablo de San Miguel. (Colección David de Mas, Madrid.)



Fig. 52. — San Miguel combate a los espíritus malignos. Compartimiento del retablo de San Miguel. (Colección David de Mas, Madrid.)



Figs. 53 y 54. — 1404. Retablo del Salvador, de Guardiola. Santa Cena, compartimiento del mismo. (Colección Muñoz, Barcelona.)



Fig. 55. — Pantocrátor, con los símbolos de los Evangelistas. Compartimiento del retablo de Guardiola. (Colección Muñoz, Barcelona.)



Fig. 56. — San Juan Evangelista. Detalle de la Transfiguración, del retablo de Guardiola. (Colección Muñoz, Barcelona.)



Fig. 57. — Hacia 1410. Santo Domingo, Santa Marta y San Pedro Mártir. Compartimiento de un retablo procedente de la catedral de Barcelona. (Colección Brusi, Barcelona.)



Fig. 58. — Santo Domingo. Detalle del compartimiento de un retablo procedente de la catedral de Barcelona. (Colección Brusi, Barcelona.)

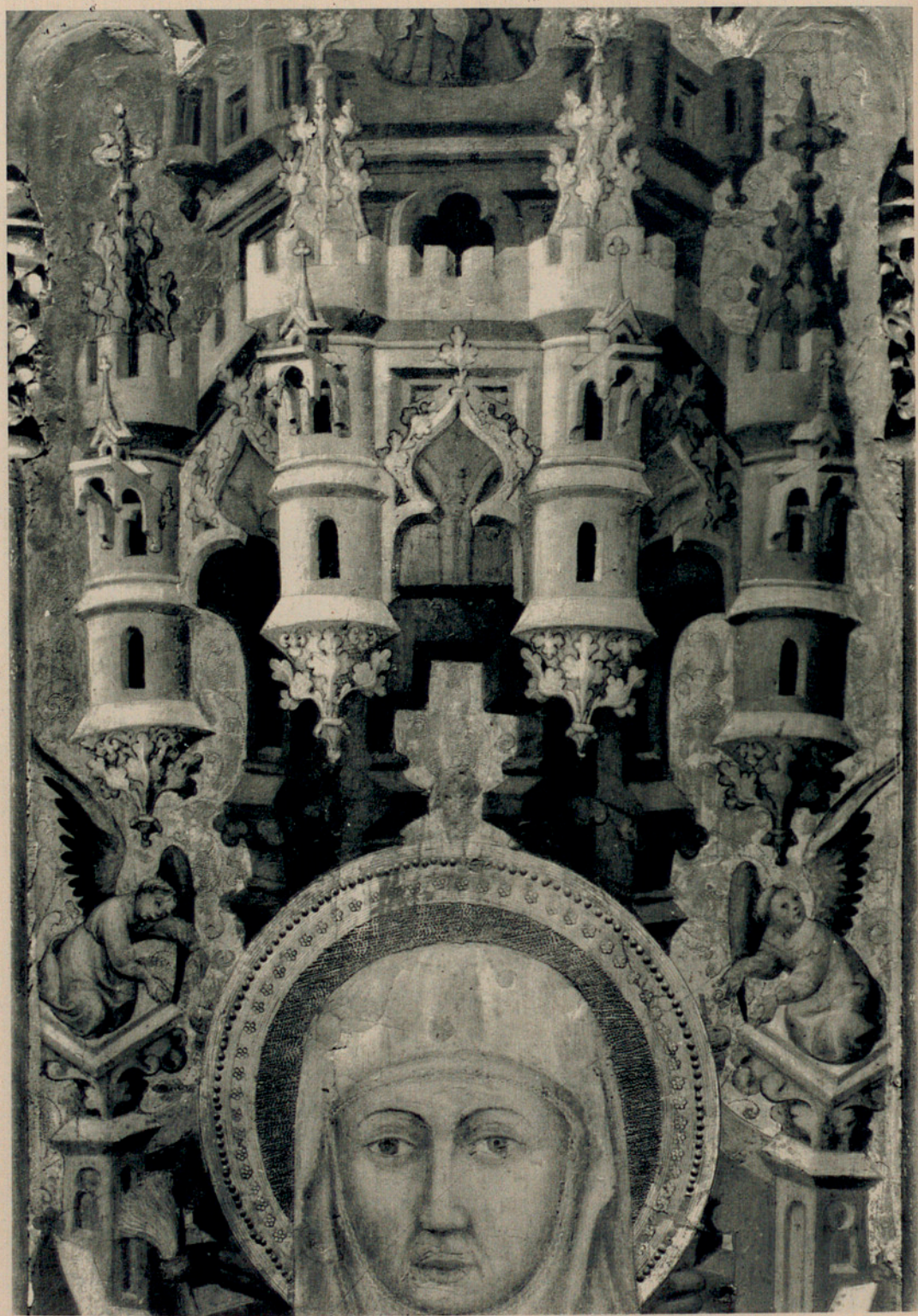


Fig. 59. — Santa Marta. Detalle del compartimiento de un retablo procedente de la catedral de Barcelona. (Colección Brusi, Barcelona.)



Fig. 60. — Hacia 1410. Santo Obispo y una Santa Mártir, de la predela de un retablo desconocido. (Colección Perdigó, Barcelona.)



Fig. 61. — Hacia 1410. Santa Catalina. Compartimiento de la predela de un retablo desconocido. (Colección Perdigó, Barcelona.)



Fig. 62. — Santo Obispo. Detalle del compartimiento de la predela de un retablo desconocido. (Colección Perdigó, Barcelona.)



Fig. 63. — Hacia 1410. Pentecostés. Fragmento de un retablo desconocido.
(Museo de la Cooper Union, Nueva York, Estados Unidos.)



Figs. 64 y 65. — 1410-1411. Conjunto y detalle del Santo Entierro. Compartimiento de la predela de un retablo dedicado a San Antonio. (Museo de la Seo de Manresa.)



Fig. 66. — Detalle del Santo Entierro. Compartimiento de la predela de un retablo dedicado a San Antonio. (Museo de la Seo, Manresa.)



Fig. 67. — María Cleofé. Detalle del Santo Entierro, de la predela de un retablo dedicado a San Antonio. (Museo de la Seo, Manresa.)



Figs. 68 y 69. — 1410-1415. Fragmento de la tabla central y Crucifixión del titular.
De un retablo dedicado a San Andrés. (Museo de Vich y Museo
de Arte de Cataluña, de Barcelona.)



Fig. 70. — Detalle del fragmento de la tabla central de un retablo dedicado a San Andrés. (Museo de Vich.)



Fig. 71. — Ángel con la Verónica de Cristo. De un retablo dedicado a San Andrés.
(Colección J. Gudiol, Barcelona.)



Figs. 72 y 73. — Joven apagando la hoguera, y detalle del Calvario. Fragmentos de un retablo dedicado a San Andrés. (Colección Perdigó, Barcelona.)



Fig. 74. — Detalle de un fragmento del retablo dedicado a San Andrés.
(Colección Juñer Vidal, Barcelona.)



Fig. 75. — San Andrés conducido ante el juez. Fragmento de un retablo dedicado a San Andrés. (Colección Juñer Vidal, Barcelona.)

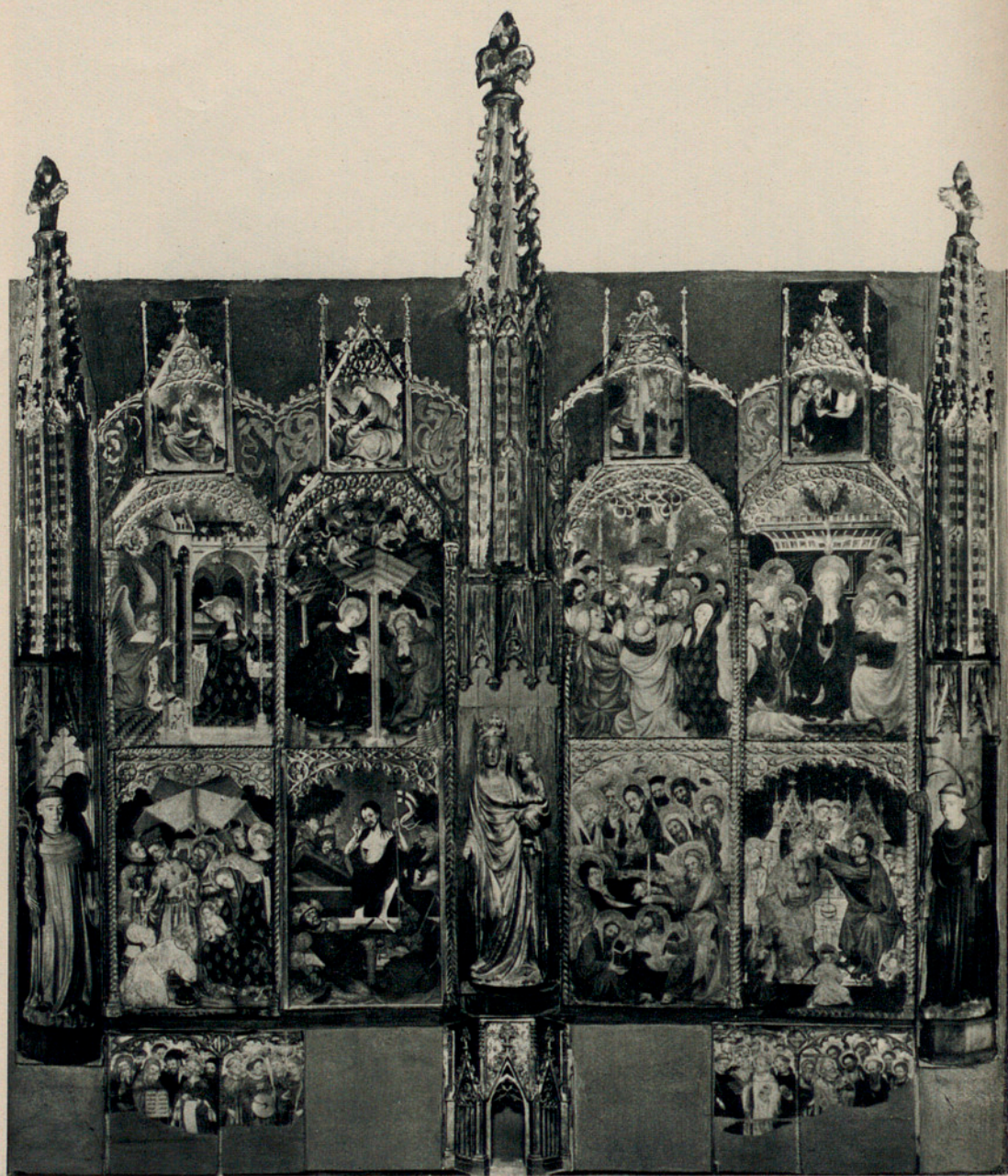


Fig. 76. — Gener-Borrassà. 1406-1411. Reconstrucción del retablo dedicado a la Virgen, que estuvo en el altar mayor del monasterio de Santas Creus (Tarragona).



Fig. 77. — Anunciación. Compartimiento del retablo mayor de Santas Creus.
(Museo Diocesano de Tarragona.)



Fig. 78. — Nacimiento. Compartimiento del retablo mayor de Santas Creus.
(Colección Fontana, Barcelona.)



Fig. 79. — Adoración de los Magos. Compartimiento del retablo mayor de Santas Creus. (Museo Diocesano de Tarragona.)



Fig. 80. — Ángel de la Anunciación. Detalle de un compartimiento del retablo mayor de Santas Creus. (Museo Diocesano de Tarragona.)



Fig. 81. — Reyes Magos. Detalle de un compartimiento del retablo mayor de Santas Creus. (Museo Diocesano de Tarragona.)



Fig. 82. — Virgen. Detalle del compartimiento de la Epifanía, del retablo mayor de Santa Creus. (Museo Diocesano de Tarragona.)



Fig. 83. — Resurrección. Compartimiento del retablo mayor de Santas Creus.
(Museo de Arte de Cataluña, de Barcelona.)



Fig. 84. — Detalle del compartimiento de la Resurrección del retablo mayor de Santas Creus. (Museo de Arte de Cataluña, Barcelona.)



Fig. 85. — Dormición de la Virgen. Compartimiento del retablo mayor de Santas Creus. (Museo Diocesano de Tarragona.)



Fig. 86. — Detalle de la Dormición de la Virgen. Compartimiento del retablo mayor de Santas Creus. (Museo Diocesano de Tarragona.)



Fig. 87. — Apóstol. Detalle de la Dormición de la Virgen. Compartimiento del retablo mayor de Santa Creus. (Museo Diocesano de Tarragona.)



Fig. 88. — Coronación de la Virgen. Compartimiento del retablo mayor de Santas Creus. (Museo Diocesano de Tarragona.)



Figs. 89 y 90. — Detalles de la Ascensión y Pentecostés. Compartimientos del retablo mayor de Santas Creus. (Museo Diocesano de Tarragona.)



Figs. 91 y 92. — San Juan Evangelista. Del retablo de Santas Creus.
(Colección Fontana, Barcelona.) Apóstoles. Detalle de la predela del mismo.
(Museo Diocesano de Tarragona.)



Figs. 93 y 94. — San Lucas, compartimiento cumbbrero, y Santos fundadores, de la predela del retablo mayor de Santa Creus. (Museo Diocesano de Tarragona.)



Figs. 95 y 96. — San Mateo, compartimiento cumbbrero, y Santos mártires, de la predela del retablo mayor de Santa Creus. (Museo Diocesano de Tarragona.)

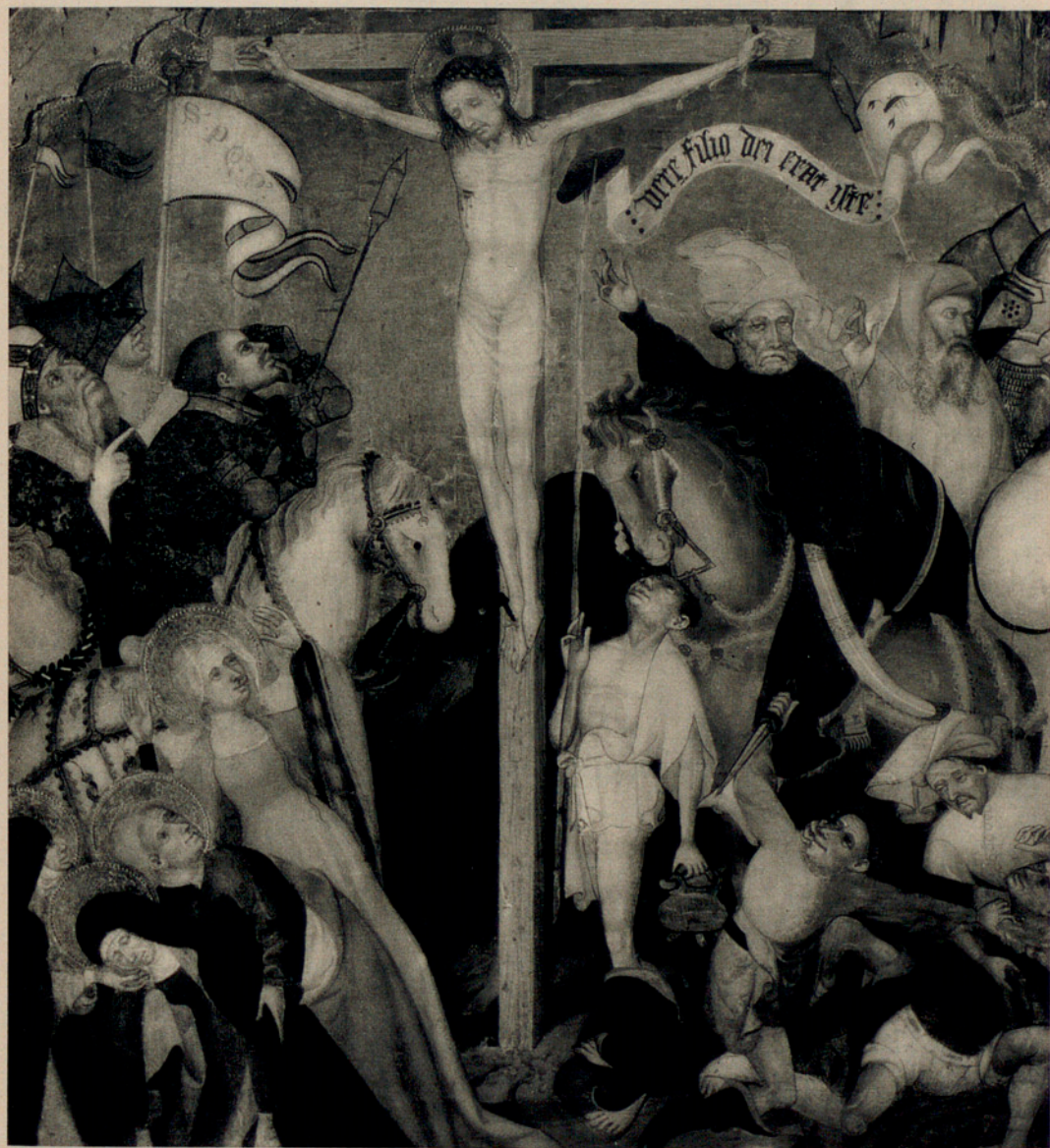


Fig. 97. — 1411-1413. Calvario. Compartimiento del retablo mayor de la iglesia de San Pedro de Tarrasa. (Museo de Santa María, Tarrasa.)



Figs. 98, 99 y 100. — Salvador, San Marcos y San Lucas. Compartimientos del retablo de San Pedro de Tarrasa. (Museo de Santa María, Tarrasa.)



Fig. 101. — San Mateo. Compartimiento del retablo de San Pedro de Tarrasa.
(Museo de Santa María, Tarrasa.)



Fig. 102. — Entronización de San Pedro. Compartimiento del retablo de San Pedro de Tarrasa. (Museo de Santa María, Tarrasa.)



Fig. 103. — San Pedro se lanza al agua para ir al encuentro de Jesús. Compartimiento del retablo de San Pedro de Tarrasa. (Museo de Santa María, Tarrasa.)

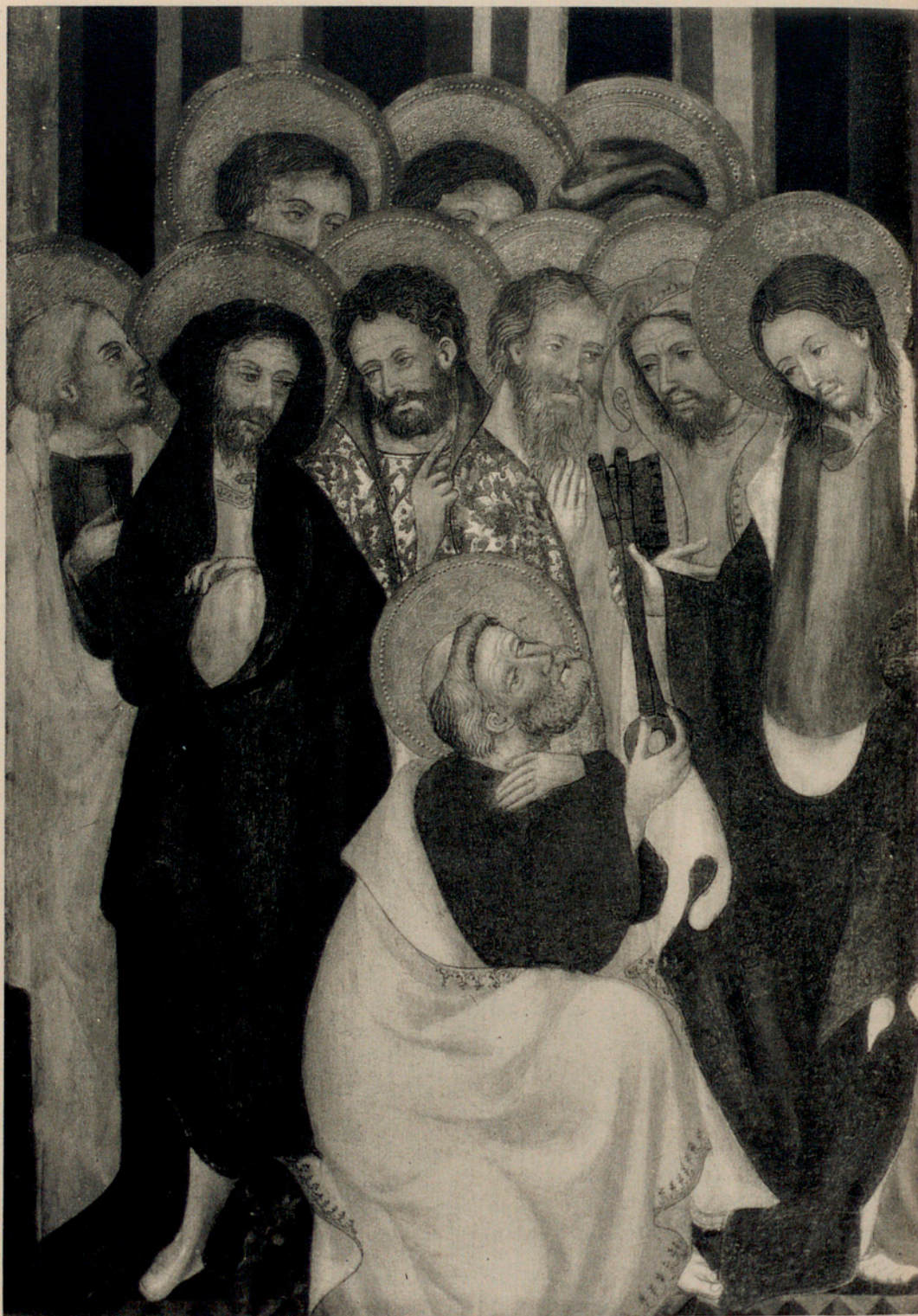


Fig. 104. — San Pedro recibe las llaves de la Iglesia. Compartimiento del retablo de San Pedro de Tarrasa. (Museo de Santa María, Tarrasa.)

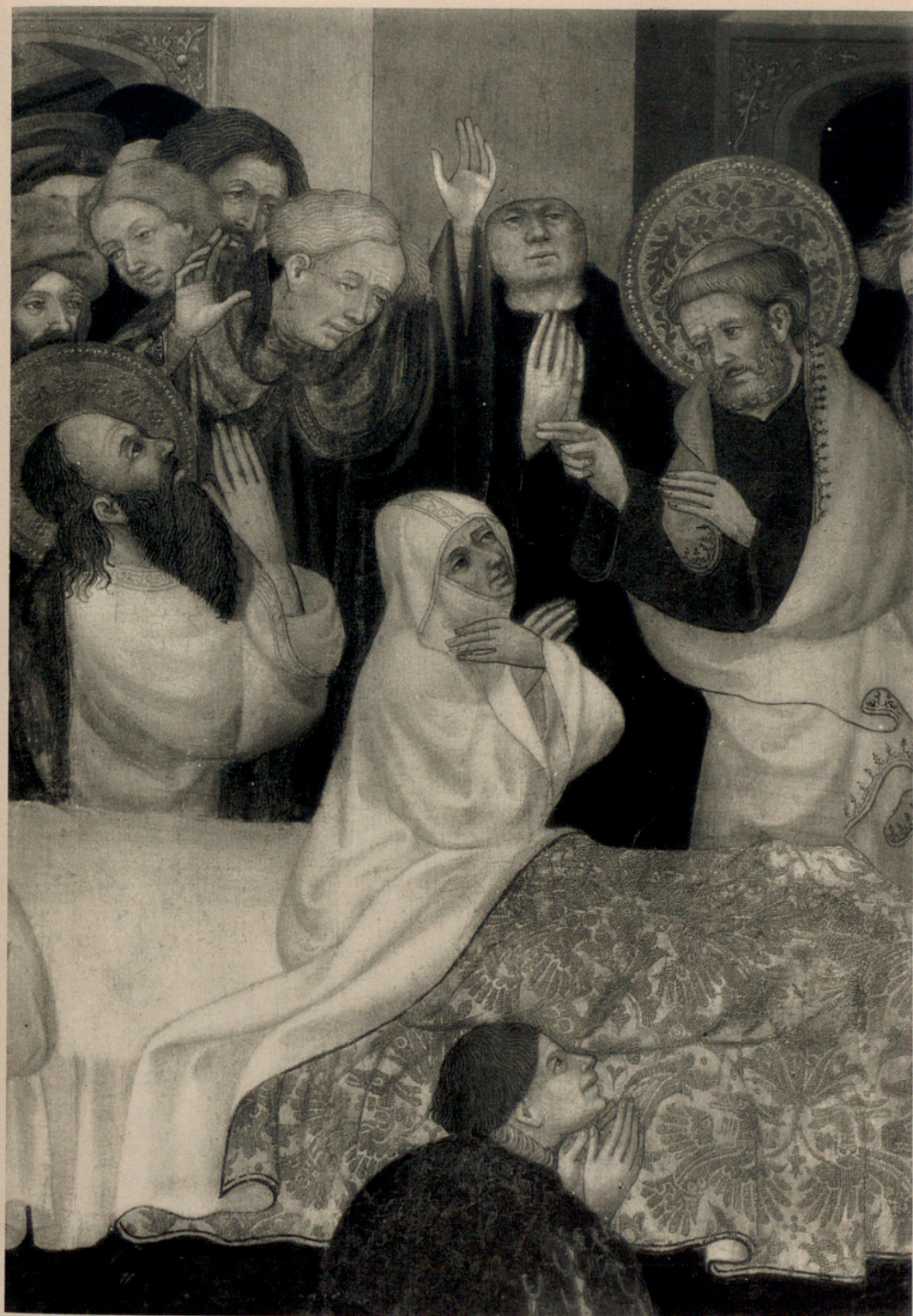


Fig. 105. — San Pedro resucita a un difunto. Compartimiento del retablo de San Pedro de Tarrasa. (Museo de Santa María, Tarrasa.)



Fig. 106. — Jesucristo se aparece a San Pedro. Detalle de un compartimiento del retablo de San Pedro de Tarrasa. (Museo de Santa María, Tarrasa.)



Fig. 107. — San Pedro libertado de la cárcel. Detalle de un compartimiento del retablo de San Pedro de Tarrasa. (Museo de Santa María, Tarrasa.)



Fig. 108. — Caída de Simón el Mago. Compartimiento del retablo de San Pedro de Tarrasa. (Museo de Santa María, Tarrasa.)



Fig. 109. — Detalle del compartimiento con la caída de Simón el Mago, del retablo de San Pedro de Tarrasa. (Museo de Santa María, Tarrasa.)

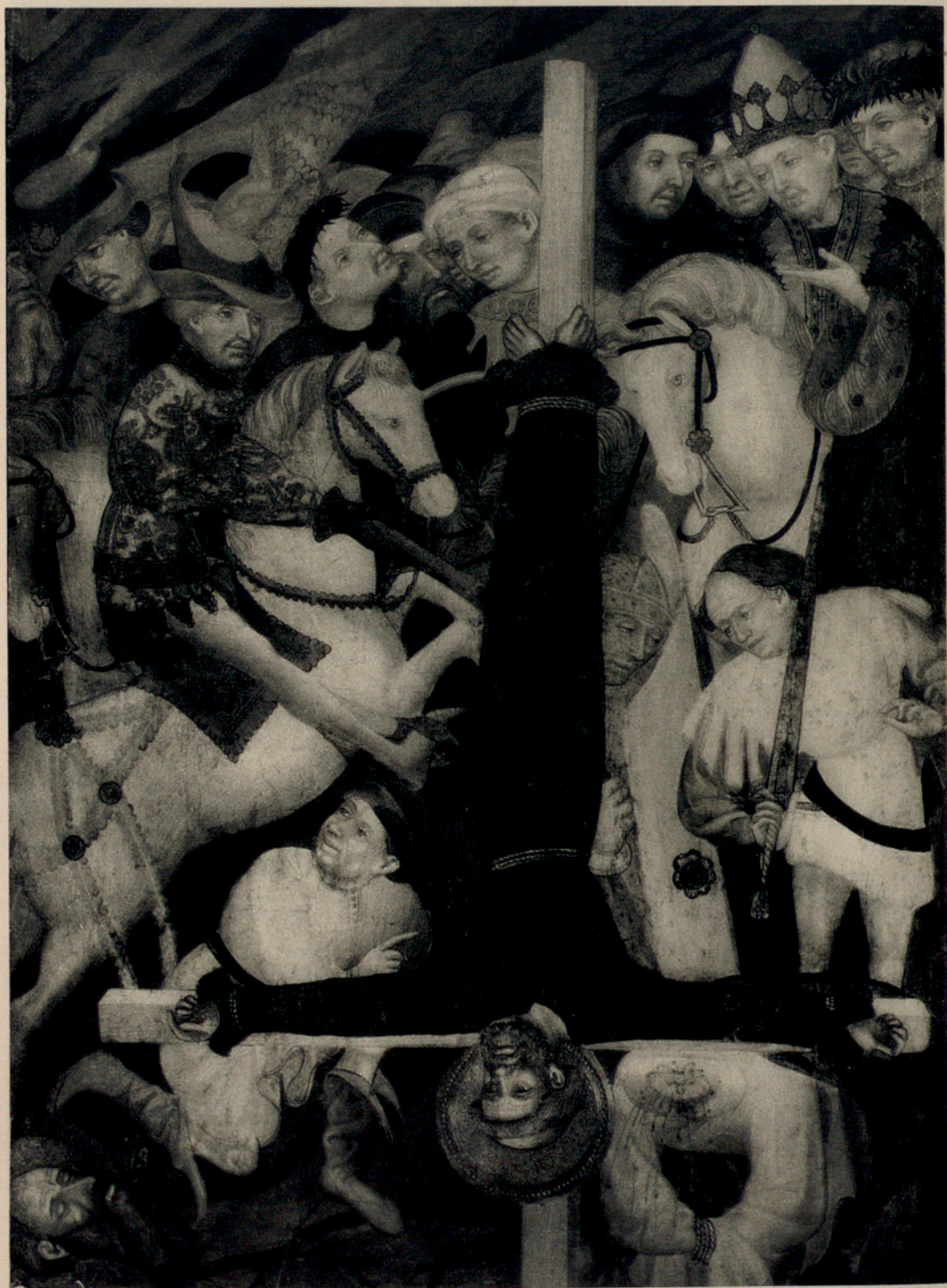


Fig. 110. — Crucifixión de San Pedro. Compartimiento del retablo de San Pedro de Tarrasa. (Museo de Santa María, Tarrasa.)



Fig. 111. — Detalle de la Crucifixión de San Pedro, del retablo de San Pedro de Tarrasa. (Museo de Santa María, Tarrasa.)



Fig. 112. — Santa Bárbara. Detalle de la predela del retablo de San Pedro de Tarrasa. (Colección Mateu, Peralada.)



Fig. 113. — San Juan Bautista. Detalle de un compartimiento de la predela del retablo de San Pedro de Tarrasa. (Colección Mateu, Peralada.)



Fig. 114. — Santa Catalina y Cristo, de la predela del retablo de San Pedro de Tarrasa. (Universidad de Harvard, Cambridge, Mass., Estados Unidos.)



Fig. 115. — 1414-1415. Reconstrucción del retablo de la iglesia del convento de Santa Clara, de Vich. (Museo de Vich.)



Figs. 116 y 117. — Compartimientos de la predela del retablo de Santa Clara, de Vich.
(Museo de Vich.)



Fig. 118. — Calvario. Compartimiento del retablo de Santa Clara, de Vich.
(Museo de Vich.)



Fig. 119. — Detalle del Calvario del retablo de Santa Clara, de Vich.
(Museo de Vich.)



Fig. 120. — Milagro del rey Abgar. Compartimiento del retablo de Santa Clara, de Vich. (Museo de Vich.)



Fig. 121. — Detalle del compartimiento con el milagro del rey Abgar, del retablo de Santa Clara, de Vich. (Museo de Vich.)



Fig. 122. — Detalle del compartimiento con el milagro del rey Abgar, del retablo de Santa Clara, de Vich. (Museo de Vich.)



Fig. 123. — Detalle del Calvario del retablo de Santa Clara, de Vich.
(Museo de Vich.)



Fig. 124. — Detalle del compartimiento con el milagro del rey Abgar, del retablo de Santa Clara, de Vich. (Museo de Vich.)



Fig. 125. — Santo Domingo salvando a unos náufragos. Compartimiento del retablo de Santa Clara, de Vich. (Museo de Vich.)



Figs. 126 y 127. — San Francisco de Asís entregando la Regla. Conjunto y detalle de este compartimiento del retablo de Santa Clara, de Vich. (Museo de Vich.)



Fig. 128. — Santa Clara y sus religiosas. Detalle del compartimiento de San Francisco entregando la Regla, del retablo de Santa Clara. (Museo de Vich.)



Fig. 129. — San Miguel. Detalle del compartimiento principal del retablo de Santa Clara. (Museo de Vich.)



Fig. 130. — Virgen de la Esperanza y Santa Clara, del compartimiento principal del retablo de Santa Clara. (Museo de Vich.)

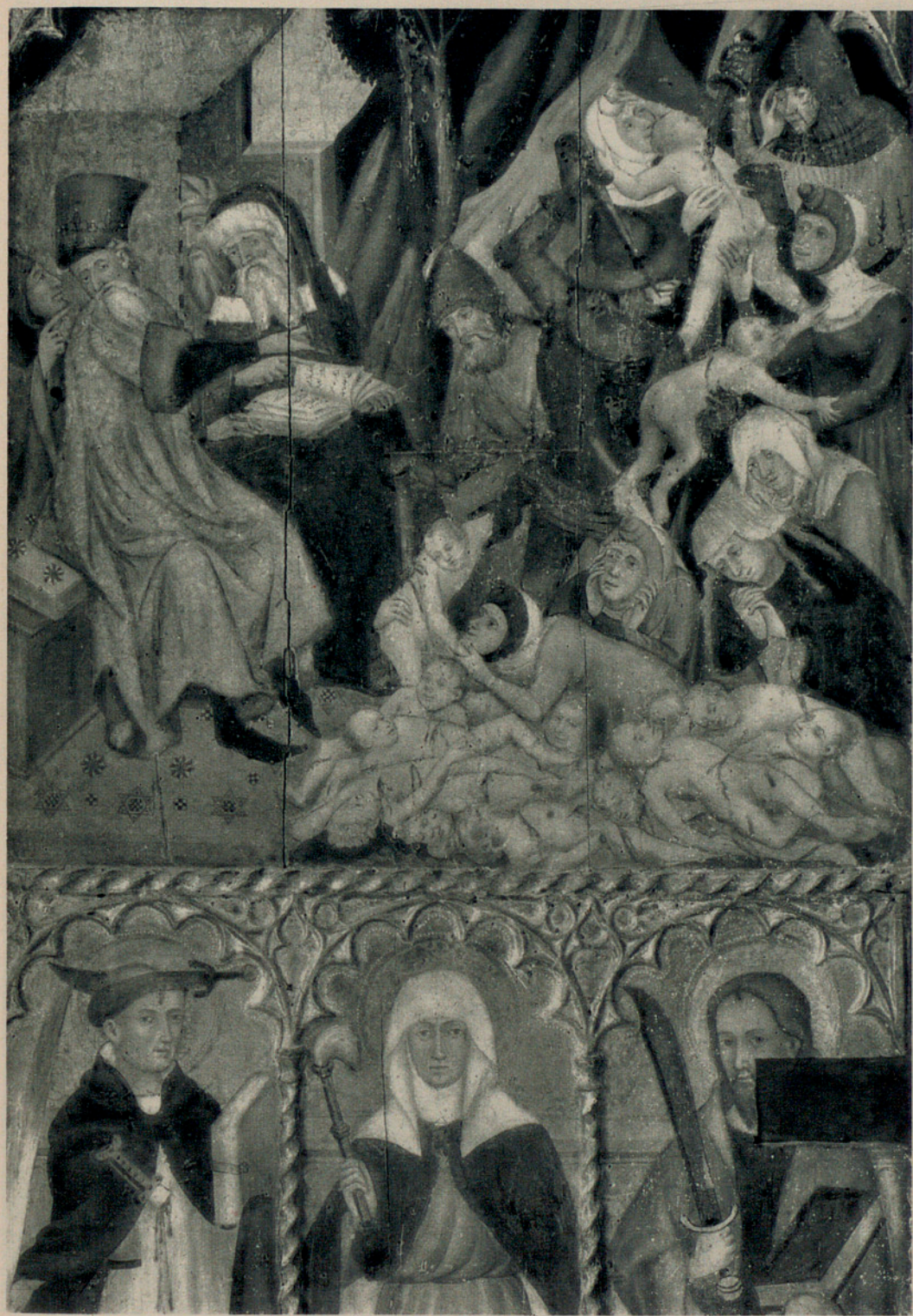


Fig. 131. — Degollación de los Inocentes, y parte del compartimiento inferior, en el retablo de Santa Clara. (Museo de Vich.)



Fig. 132. — Detalle de la Degollación de los Inocentes. Compartimiento del retablo de Santa Clara. (Museo de Vich.)



Fig. 133. — San Pedro Mártir. Detalle de un compartimiento lateral del retablo de Santa Clara. (Museo de Vich.)



Figs. 134 y 135. — Conjunto y detalle, con el probable autorretrato del pintor, del martirio de los santos Judas Tadeo y Simón, del retablo de Santa Clara. (Museo de Vich.)



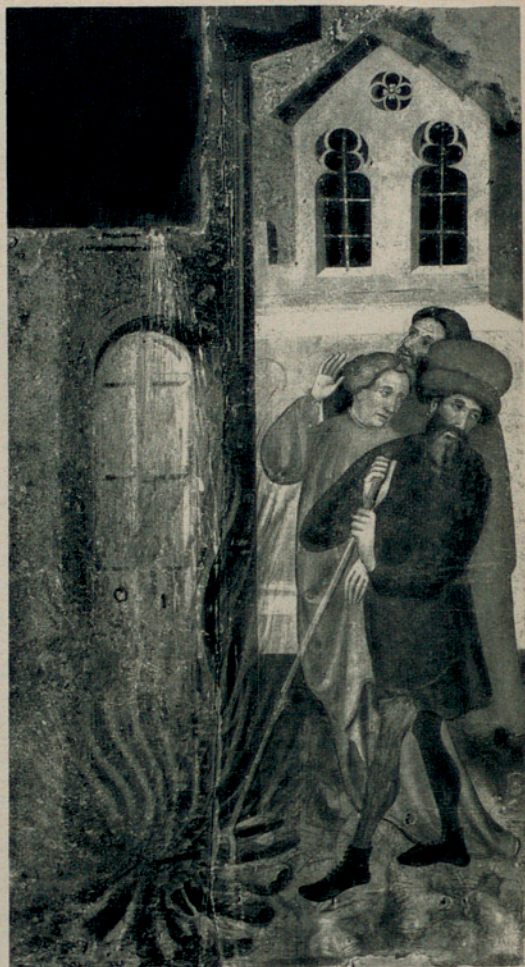
Fig. 136. — Santa Perpetua y Santo Domingo, de un compartimiento lateral del retablo de Santa Clara. (Museo de Vich.)



Fig. 137. — San Ivo. Compartimiento de la predela del retablo de Santa Clara.
(Museo de Vich.)



Fig. 138. — Detalle de San Paulino de Nola. Compartimiento de la prédela del retablo de Santa Clara. (Museo de Vich.)



Figs. 139, 140, 141 y 142. — 1416-1418. San Antonio Abad. Escenas de la vida y martirio de San Andrés. Restos del retablo de Gurb. (Museo de Vich.)



Fig. 143. — Martirio de San Andrés. Compartimiento del retablo de Gurb.
(Museo de Vich.)



Fig. 144. — Crucifixión de San Andrés. Detalle de un compartimiento del retablo de Gurb. (Museo de Vich.)



Figs. 145 y 146. — 1416-1418. Detalle de un compartimiento del retablo de Gurb, y figuras de la predela del retablo de Seva. (Museo de Vich.)



Fig. 147. — 1415-1420. Conjunto del retablo dedicado a San Juan Bautista.
(Museo de Artes Decorativas, París.)



Fig. 148. — Detalle del compartimiento central con el titular del retablo de San Juan Bautista. (Museo de Artes Decorativas, París.)



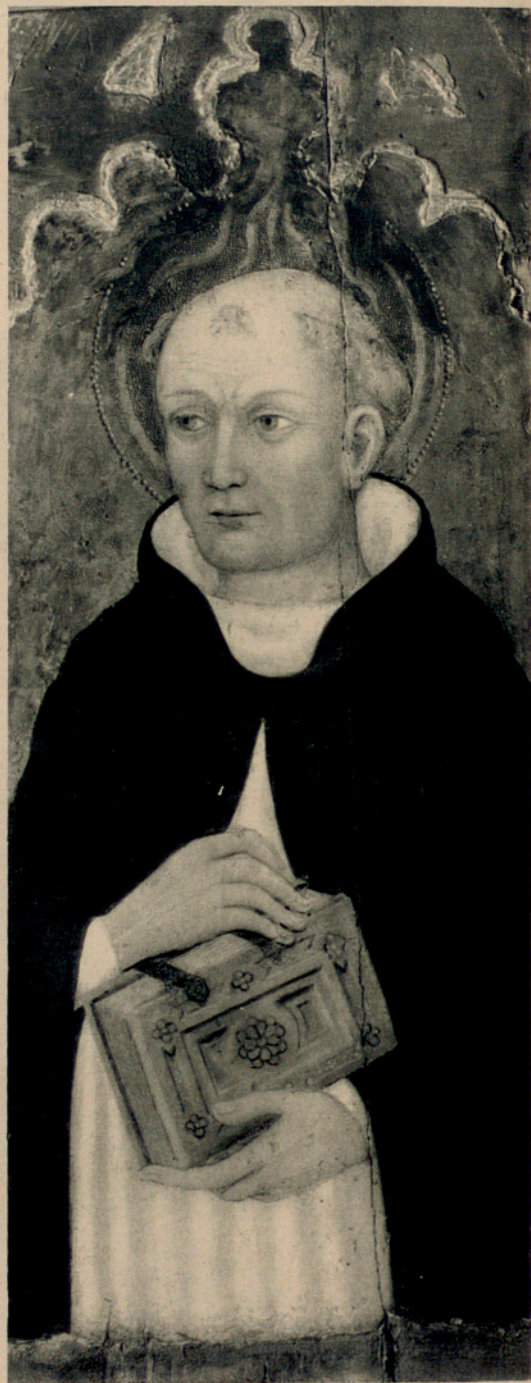
Fig. 149. — Visitación. Detalle de un compartimiento del retablo de San Juan Bautista.
(Museo de Artes Decorativas, París.)



Fig. 150. — San Andrés. Compartimiento de la predela del retablo de San Juan Bautista. (Museo de Artes Decorativas, París.)



Figs. 151, 152 y 153. — Detalle del nacimiento del Bautista y croquis en el reverso del retablo de San Juan Bautista. (Museo de Artes Decorativas, París.)



Figs. 155 y 156. — 1415-1420. Santa Bárbara. De la predela de un retablo desconocido (Museo das Janelas Verdes, Lisboa), y Santo Tomás de Aquino (?), de la predela de un retablo. (Colección Perdigó, Barcelona.)



Fig. 157. — Hacia 1420. Virgen con el Niño y ángeles músicos. Compartimiento de un retablo. (Antes en la colección Hartmann, de Barcelona.)



Fig. 158. — 1416. Retablo de San Miguel Arcángel, de la iglesia del monasterio de San Miguel de Cruilles. (Museo Diocesano de Gerona.)

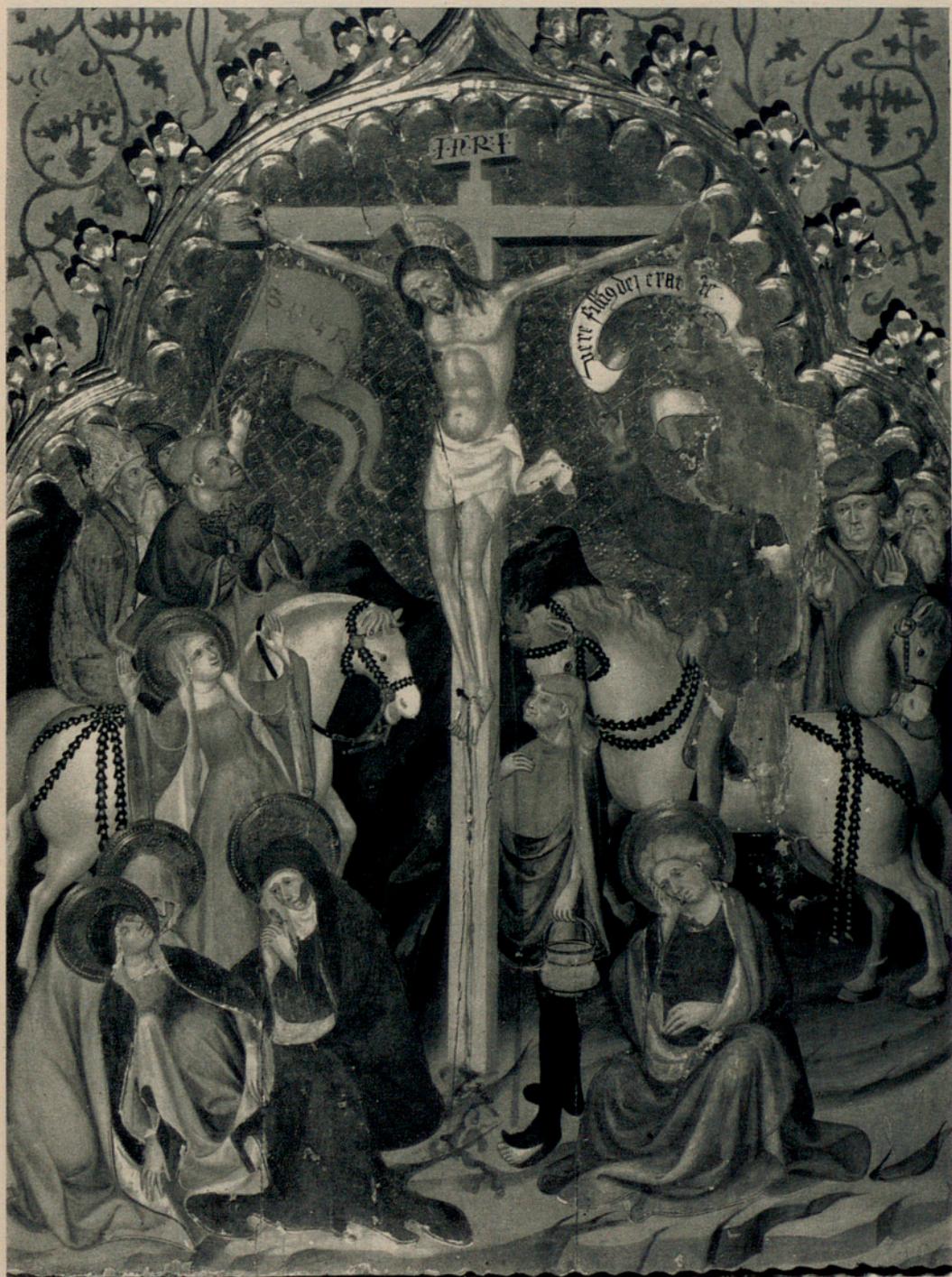


Fig. 159. — Calvario, del retablo de San Miguel de Cruilles.
(Museo Diocesano de Gerona.)



Fig. 160. — San Miguel Arcángel. Compartimiento principal del retablo de San Miguel de Cruilles. (Museo Diocesano de Gerona.)



Figs. 161 y 162. — Conjunto y detalle de un compartimiento del retablo de San Miguel de Cruilles. (Museo Diocesano de Gerona.)



Fig. 163. — Milagro del monte Gargano. Compartimiento del retablo de San Miguel de Cruilles. (Museo Diocesano de Gerona.)



Fig. 164. — La Misa de Ánimas. Compartimiento del retablo de San Miguel de Cruilles. (Museo Diocesano de Gerona.)



Figs. 165 y 166.—San Miguel pesando las almas, y detalle de la lucha contra el Anticristo. Retablo de San Miguel de Cruilles. (Museo Diocesano de Gerona.)



Fig. 167. — San Miguel lucha contra el Anticristo. Compartimiento del retablo de San Miguel de Cruilles. (Museo Diocesano de Gerona.)



Fig. 168. — 1419. Calvario, de un retablo de Sant Llorens de Morunys.
(Museo Diocesano de Solsona.)



Fig. 169. — Detalle del Calvario de Sant Llorenç de Morunys.
(Museo Diocesano de Solsona.)



Fig. 170. — 1424. San Esteban. Compartimiento de un retablo de San Esteban de Palautordera. (Museo Diocesano de Barcelona.)



Fig. 171. — Detalle del San Esteban, de Palautordera. (Museo Diocesano de Barcelona.)



Fig. 172. — 1420-1425, Prendimiento. Compartimiento de un retablo de origen gerundense. (Colección O. Junyent, Barcelona.)



Figs. 173 y 174. — Escena de la vida de Santo Domingo (Colección O. Junyent), y Flagelación (Museo Goya, Castres, Francia), de un retablo de origen gerundense.



Fig. 175. — Jesús ante Pilatos. Compartimiento de un retablo de origen gerundense.
(Silberman Galleries, Nueva York.)



Fig. 176. — Detalle del Jesús ante Pilatos. (Silberman Galleries, Nueva York.)



Fig. 177. — Calvario. Compartimiento de un retablo de origen gerundense.
(Colección Hartmann, Barcelona.)



Fig. 178. — Detalle del Calvario, de un retablo de origen gerundense.
(Colección Hartmann, Barcelona.)



Fig. 179. — 1420-1425. Descendimiento. (Iglesia del Roser Vell, Pollensa, Mallorca.)



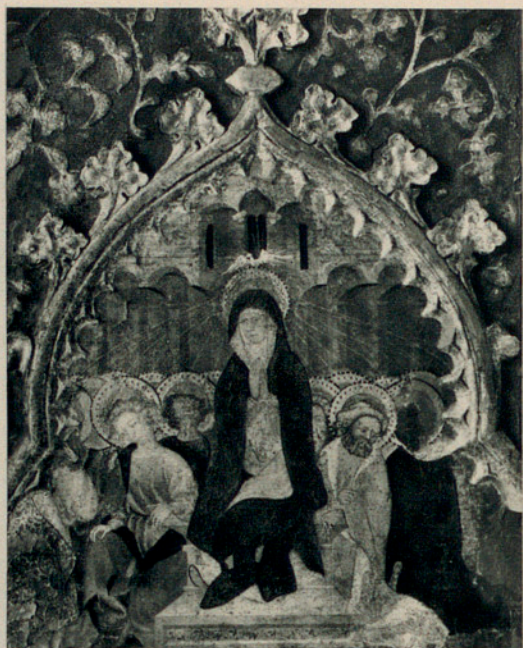
Fig. 180. — 1420-1425. Retablo dedicado a San Miguel y los nueve coros angélicos, en la catedral de Amberes.



Fig. 181. — Virtudes. Compartimiento del retablo de la catedral de Amberes.



Fig. 182. — Santa Rosalía. Compartimiento de la predela del retablo de la catedral de Amberes.



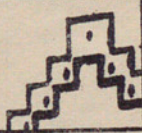
Figs. 183, 184, 185 y 186. — Maestro de Fonollosa. Pentecostés y Calvario (Museo de Vich); Virgen con el Niño y ángeles (Colección Muntadas, Badalona). Jaime Cabrera (?). San Antonio Abad y San Francisco de Asís (Museo Diocesano de Lérida).

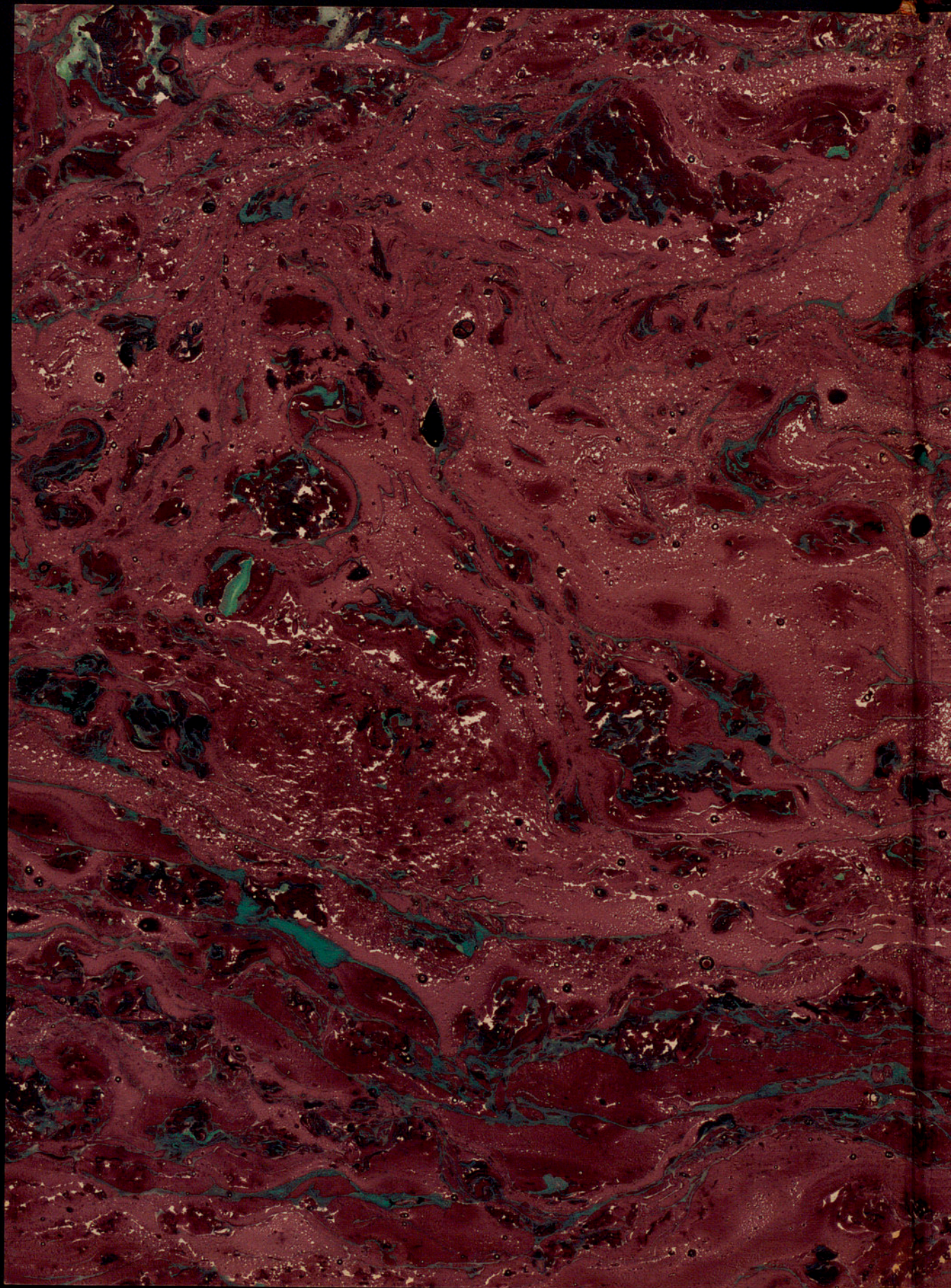
Terminóse la impresión de este libro en
Barcelona a 15 de diciembre de 1953.

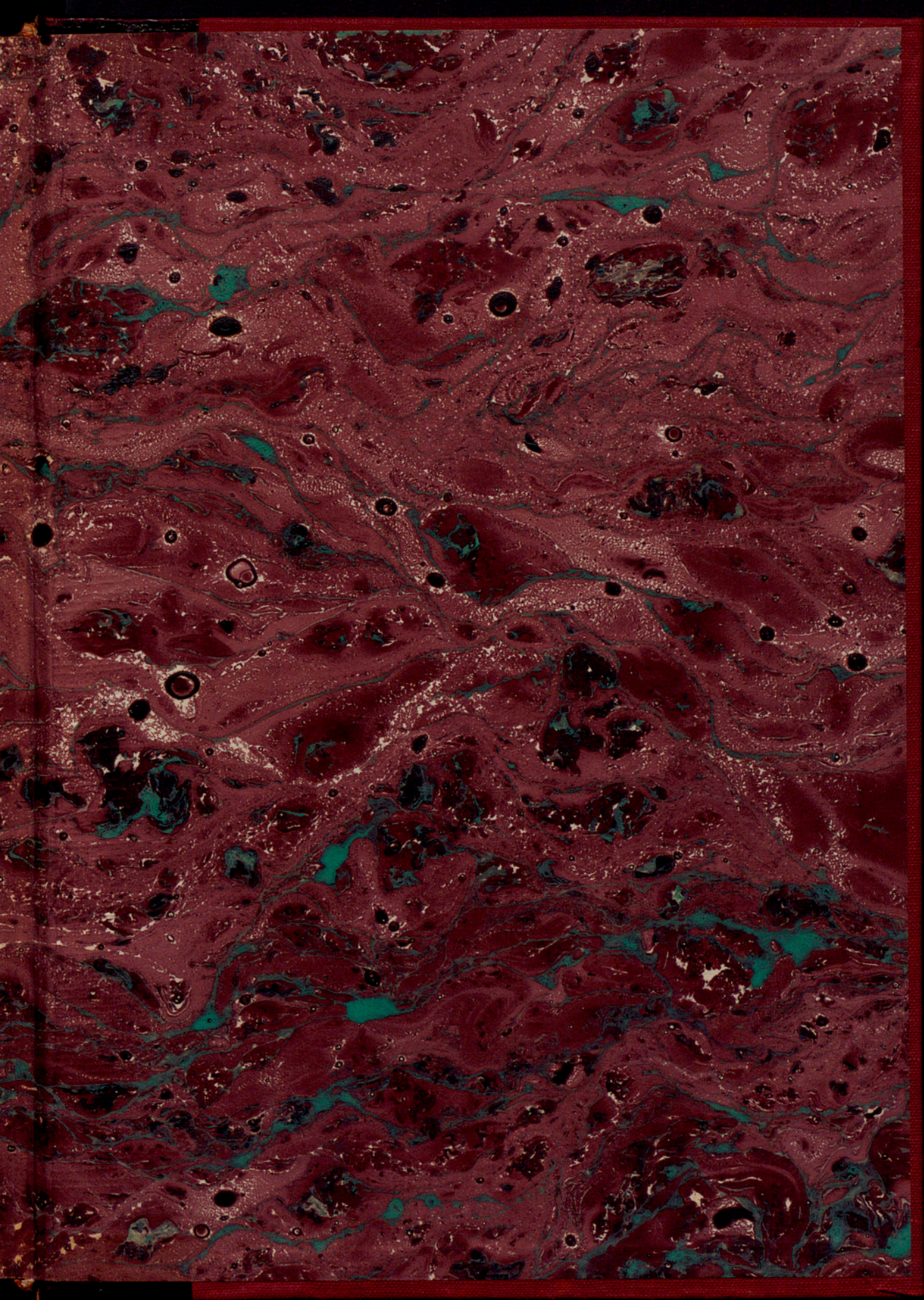
Ilustraciones grabadas por
HUECOCOLOR y ARTIMPRES.

Tipografía de
(S. A. D. A. G.)

PIN (13-15) BOR. 1953. Gud

INSTITUT AMATLLER D'ART HISPÀNIC	
ID. BIB:	47
NUM. REG:	29276





BORRASSA

GUDIOL

PIN(13-15)BOR.1953.Gud