

61

MUSEU D'ART
DECORATIU Y ARQUEOLOGICH

INSTALAT AL

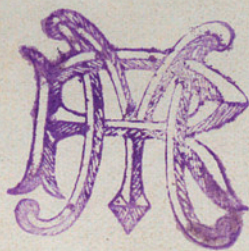
PARCH DE BARCELONA

ALBUM

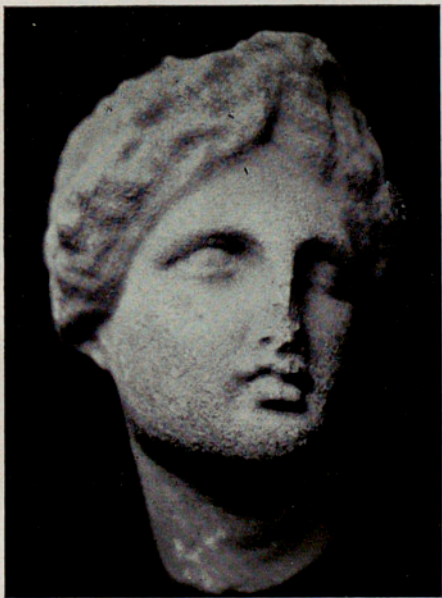
PUBLICACIÓ DE LA ILUSTRACIÓ CATALANA

MALLORCA, 287 — BARCELONA

MUSEU D'ART
DECORATIU Y ARQUEOLÒGICH



MUSEU D'ART
DECORATIU Y ARQUEOLOGICH
BARCELONA

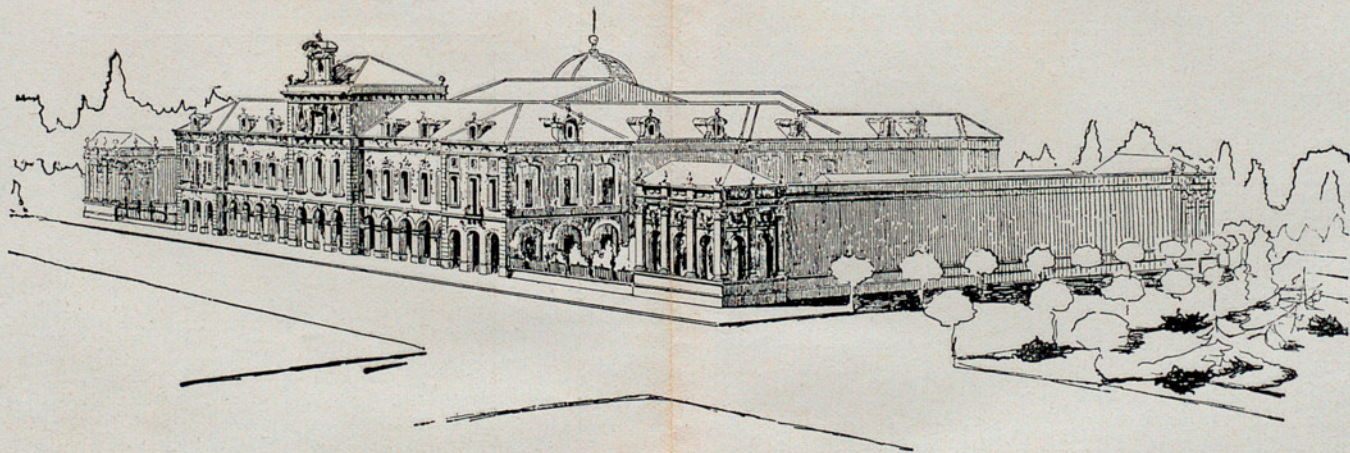


TESTA EMPORITANA

ILUSTRACIÓ CATALANA — MALLORCA, 287



A. 45.329



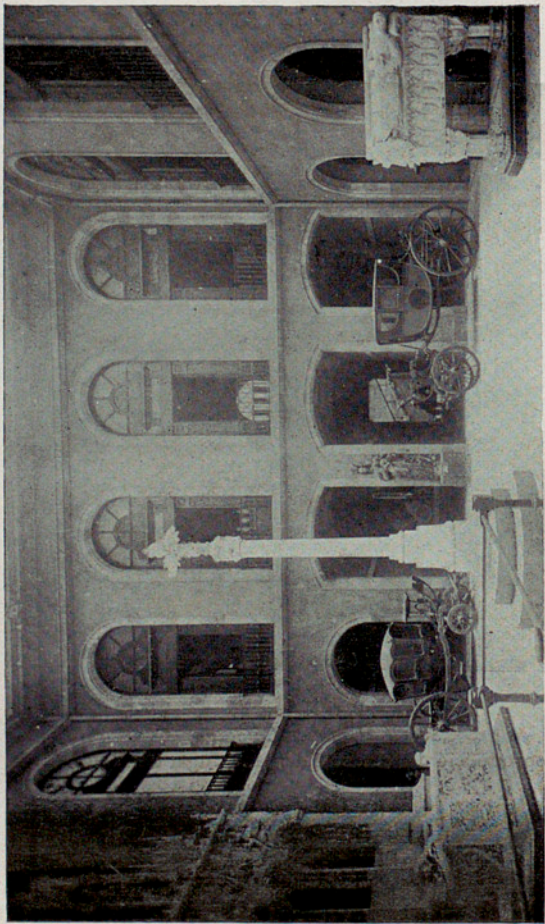
Vista general dels edificis del Museu, un cop acabades les obres d'engrandiment ab les dues naus laterals.



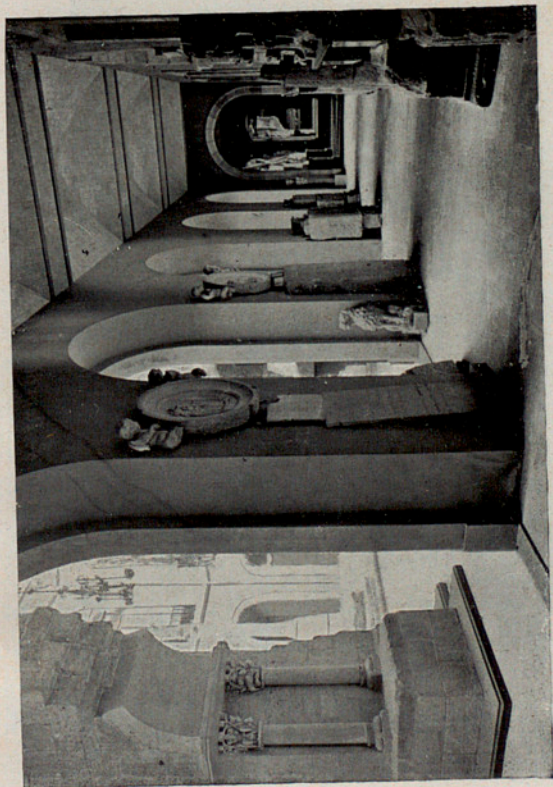
Porxo d'entrada N.º 1
Reproduccions d'Escultura Clàssica. — Biga del Vaticà. —
Hèrcules y Flora Farnesi del Museu de Nàpols. — Etz., etz.



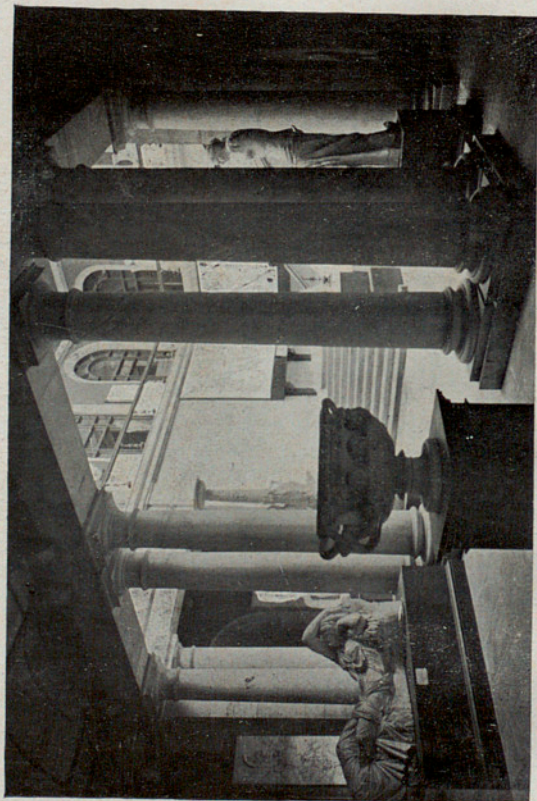
Pati N.º 14
Secció Històrica Catalana.
Reproducció del claustre de Sant Cugat del Vallès.



Pati N.º 14. — Carrasses y reproduccions d'arquitectura catalana y estrangera.



N.º 15. Planta baixa, esquerra. — *Secció Històrica Catalana.*
Monuments arquitectònics, escultòrics y lapidaria.



Desenrotllo del Porxo. — Reproduccions d'Escultura Clàssica.



N.º 1. Planta superior de la Escala d'honor.
Reproduccions d'Escultura del Renaxement.



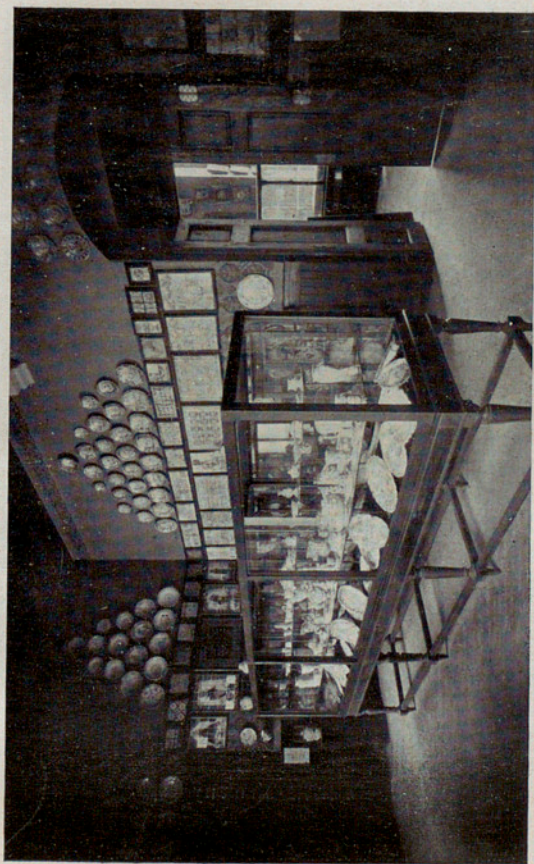
N.º 1. Planta superior de la escala d'honor.
Reproducció de la estàtua
del General Gattamelatta de Donatello.



Sala N.º 3
Enquadernacions.



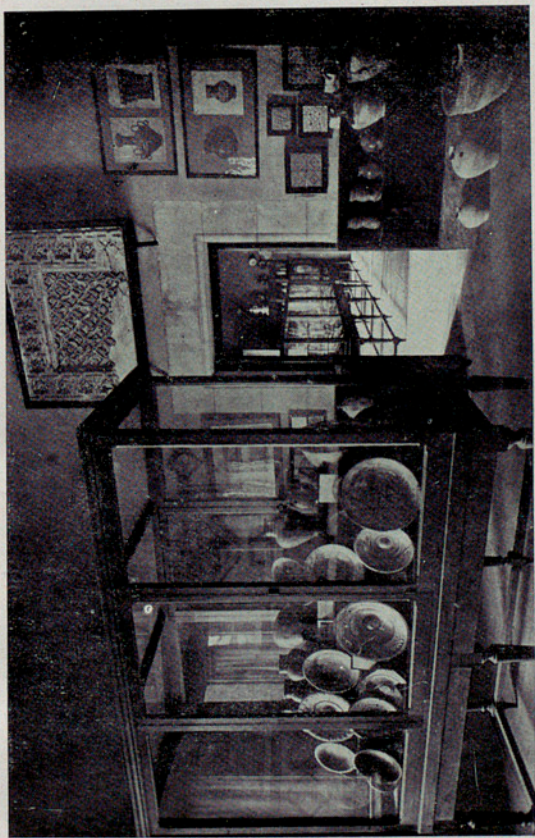
Sala N.º 10
Tapicerías -puntos - vanos.



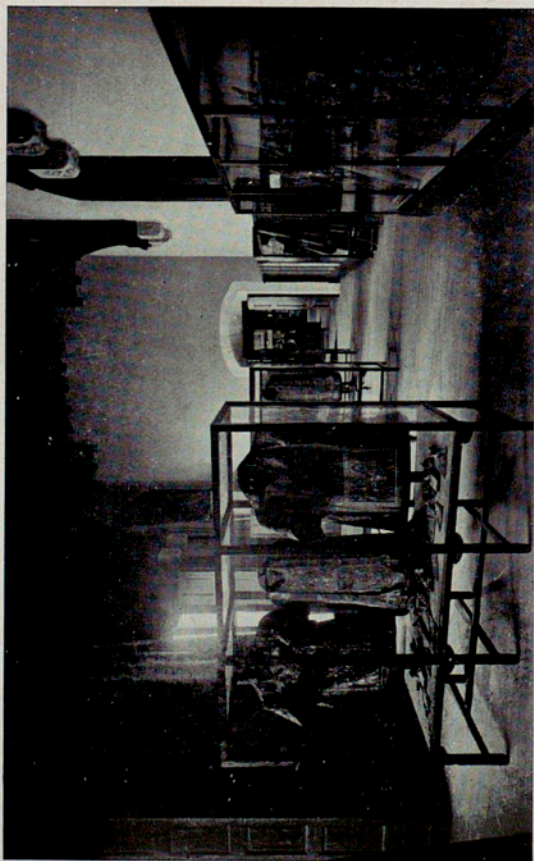
Sala N.º 5. — Cerâmica.



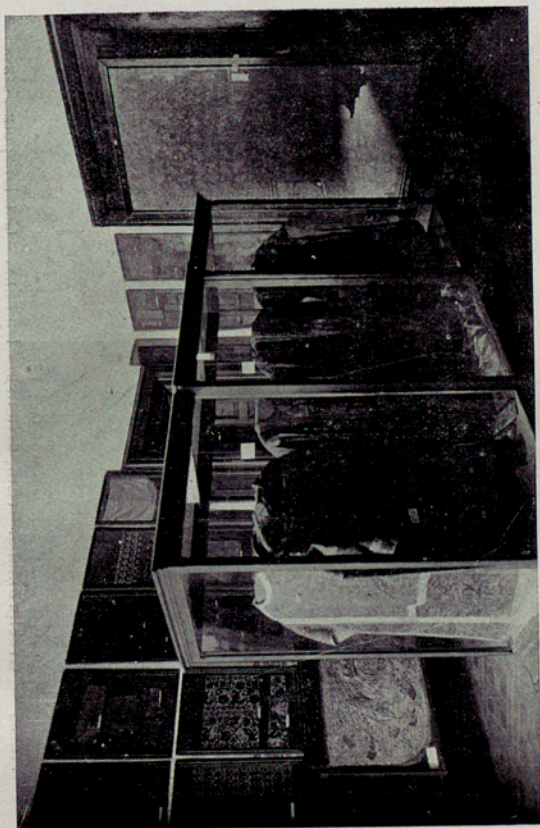
Sala N.º 6
Ceràmica reproduhida.
Renaxement francès-italià-alemany-espanyol, etz.



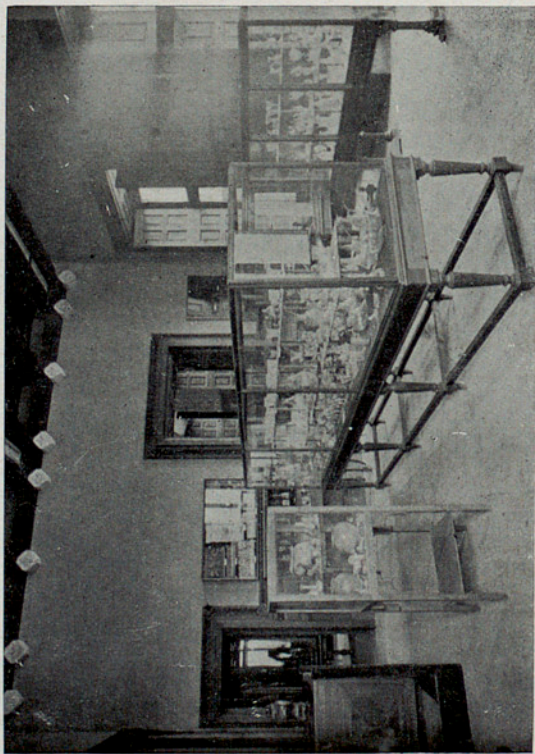
Sala N.º 7
Ceràmica



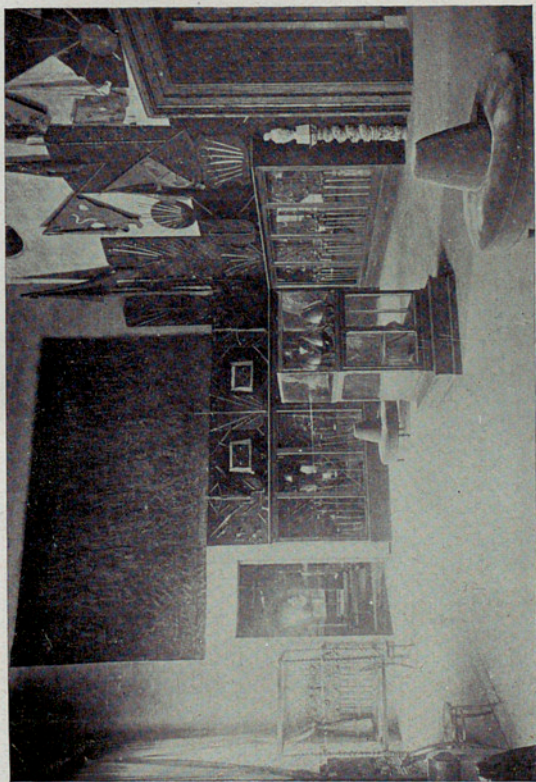
Sala N.º 8
Casullès



Sala N.º 16
Casulles



Sala N.º 13
Vidres. — Grech-romans. — (Emporitans). — Romans. — Catalans, etz., etz.



Sala N.º 18. — Coleccions d'armes blanques y de foch, banderes, esperons, estrebs, tapisos.



Sala N.º 19
Mobiliari reproduhit - Armadura.



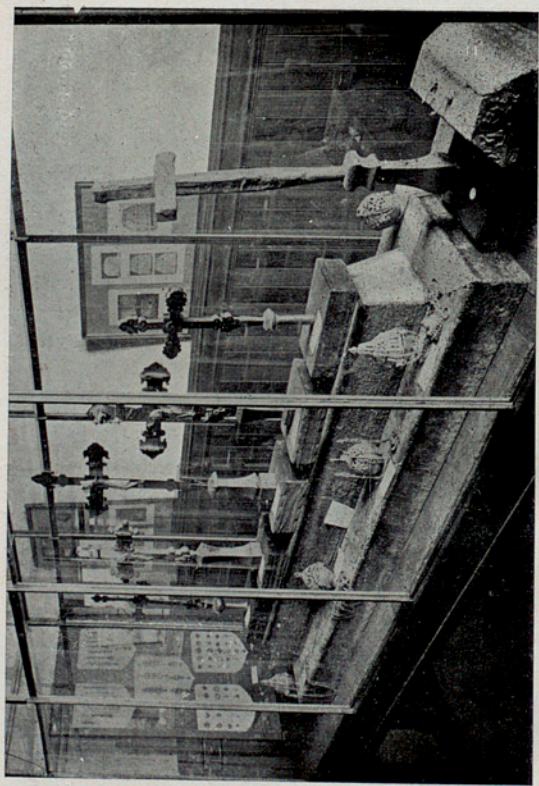
Sala N.º 20
Lo Banch dels Arquitectes, reproduhit.



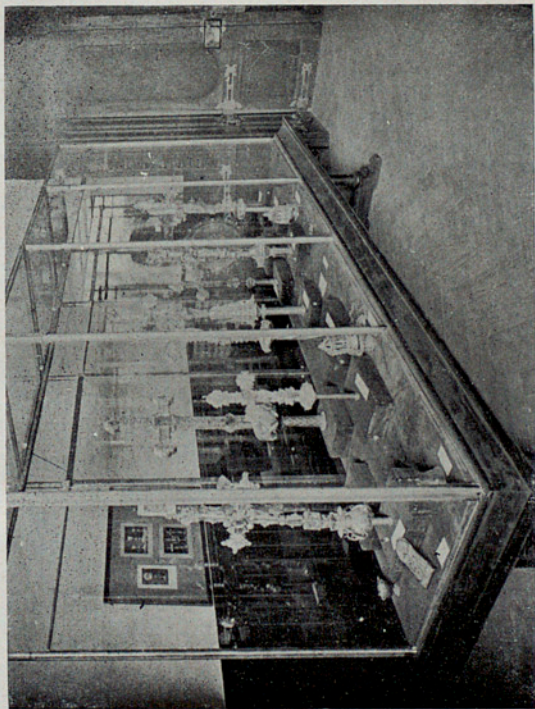
Sala N.º 21
Mobiliari reproduhit dels Museus Germànich, Louvre, etc.



Sala N.º 23. — Monetari. — Monedes autònomes d'Espanya. (Colecció emporitana molt notable.) Serie de la República Romana. Consulars. Imperials. Catalanes. Castellanes y diferentes series, etz., etz.



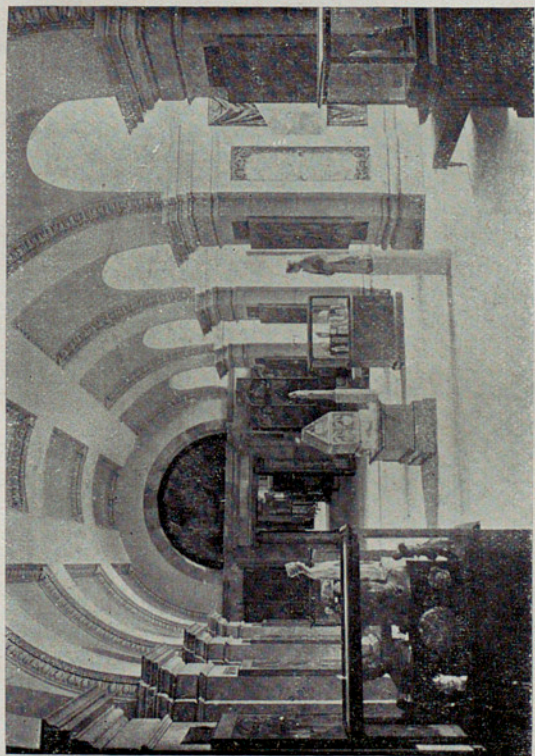
Sala N.º 26. - Vitrina 43. - *Acraria y esmalts*. Creus, incensers, naveta y arquetes de planxes de metall, del període romànic.



Sala N.º 26. - Vitrina 44
Treballs d'or y plata, Creus, Porta-Paus, Incensers, d'època gòtica.



Sala N.º 27. — Ferros autèntichs. Colecció de pica-portes, pany, claus, morters, bacines de captar, etz., etz.



Sala N.º 32
Pintura y escultura catalana. Gòtic y Renaxement.

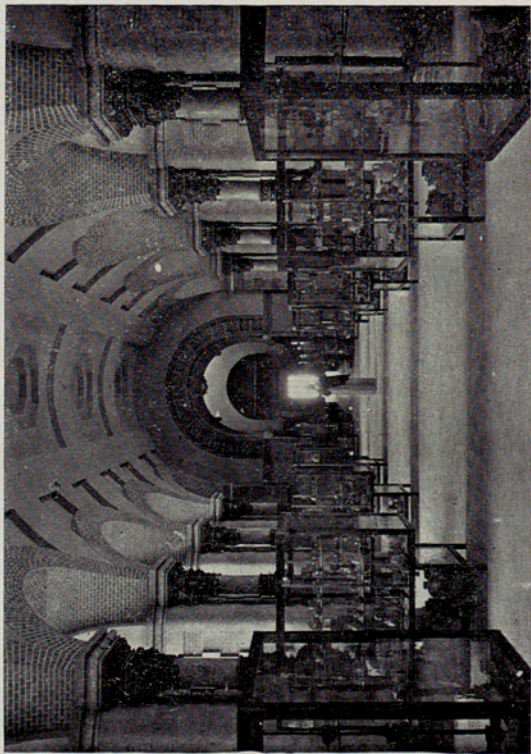


Sala N.º 33
Pintura romànica. Antependiums.

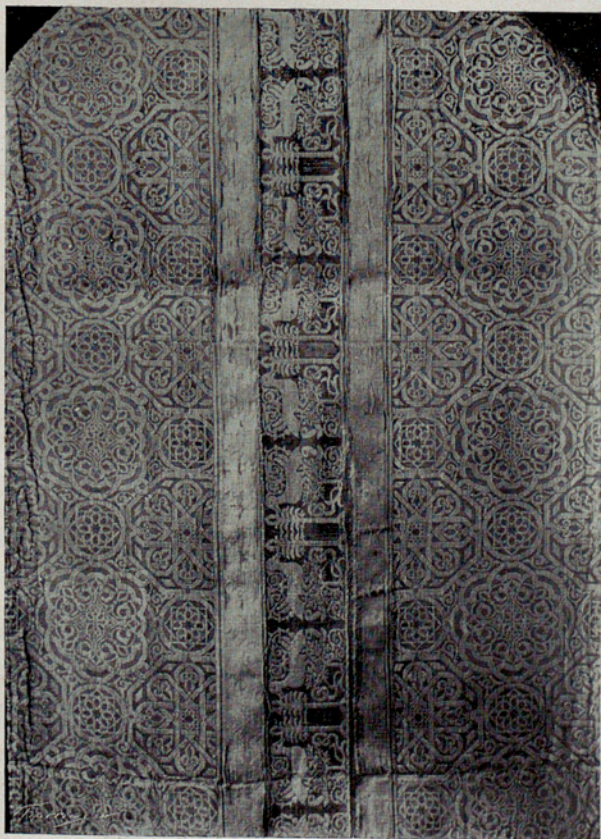


Sala N.º 34

Ceràmica autèntica. Prehistòrica.- Ibèrica - Grega.- Greco-romana - (Emporitana). - Romana.- Terres cottes, etz., etz.



Sala N.º 34
Ceràmica autèntica. — (Vègis l'altra 34)



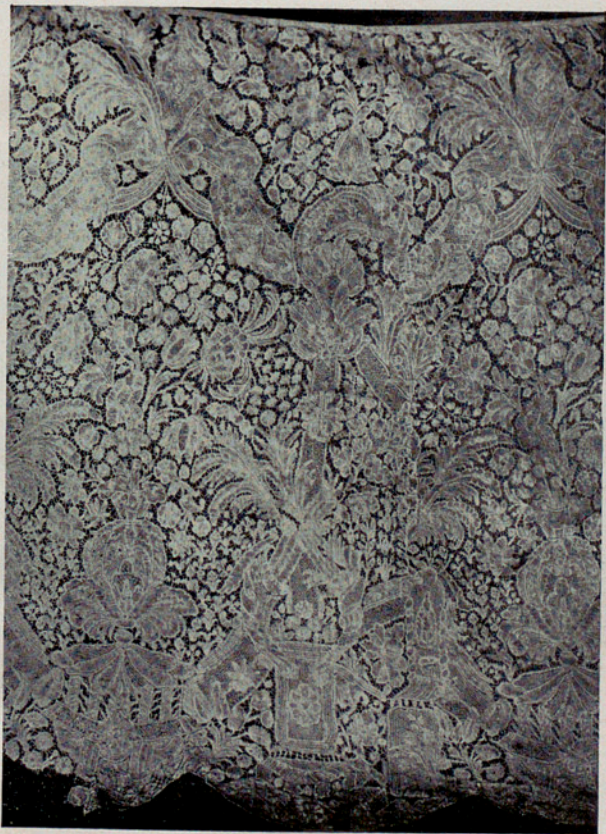
Textil hispano-àrabe. Segle xv. — (Sala 10).



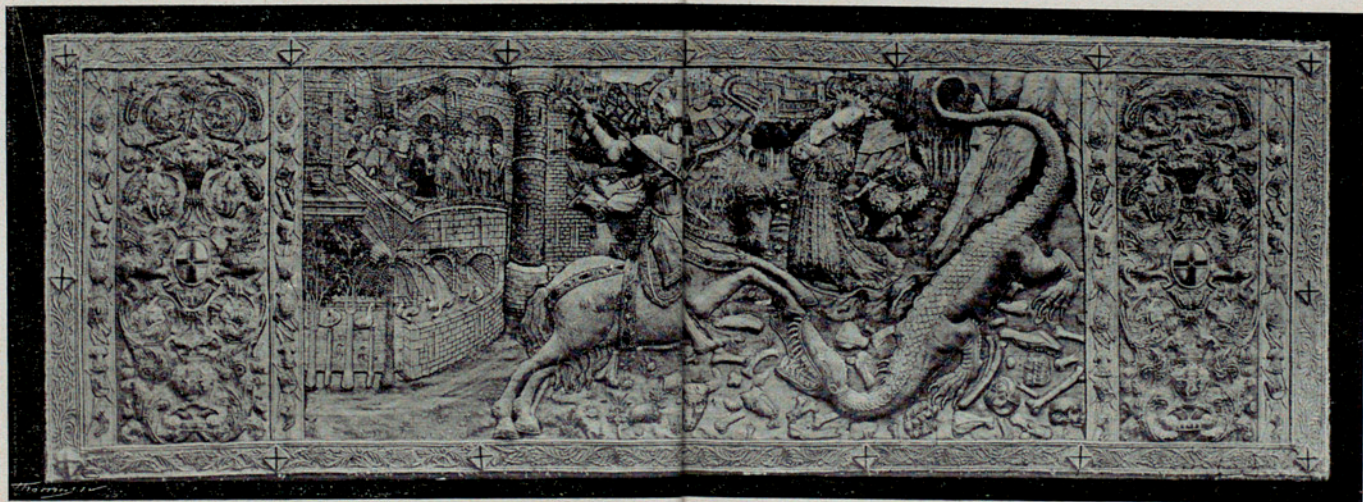
Malla. Segle xvii.

(Sala 14)

Punt d'Espanya.



Punt de Milan. Segle xvii.
(Sala 14)



Frontal de Sant Jordi, procedent de la Capella del Palau de la Generalitat de Catalunya.

(8)



Capa procedent de la Capella de Sant Jordi del
Palau de la Generalitat.

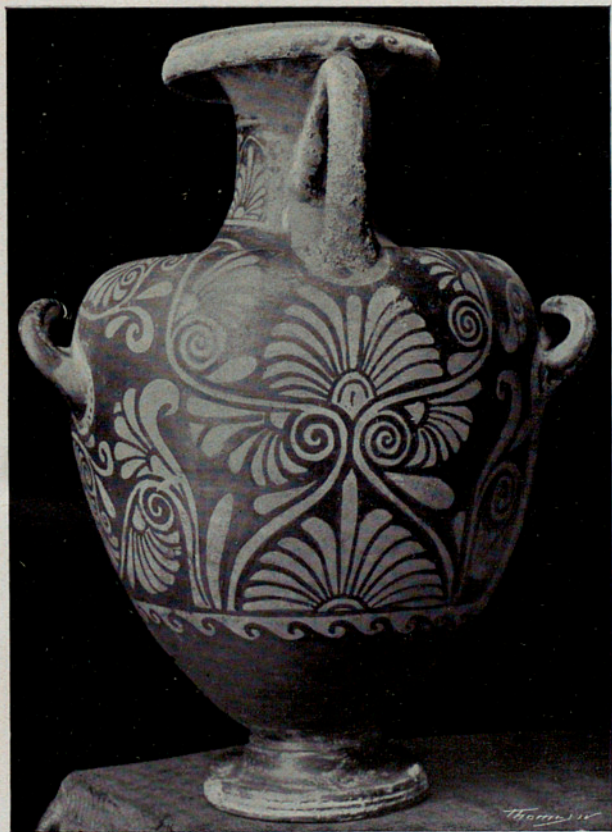
(Sala 8).



Capa procedent de la Capella de Sant Jordi del
Palau de la Generalitat.
(Sala 8)



Ceràmica grega.
(Sala 34)



Ceràmica grega.
(Sala 34)



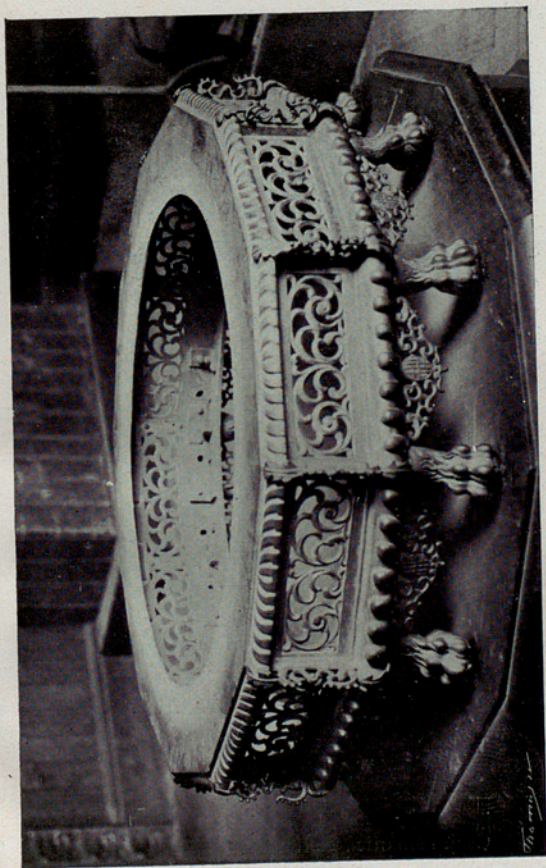
Ceràmica grega (Empuries).
(Sala 34)



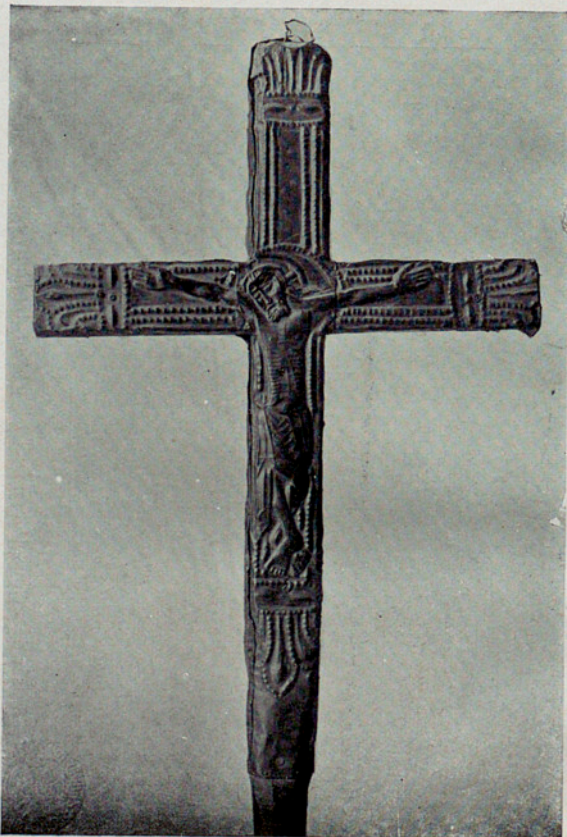
Sant Jordi. Estàtua de plata, procedent del
Palau de la Generalitat
(Sala 30)



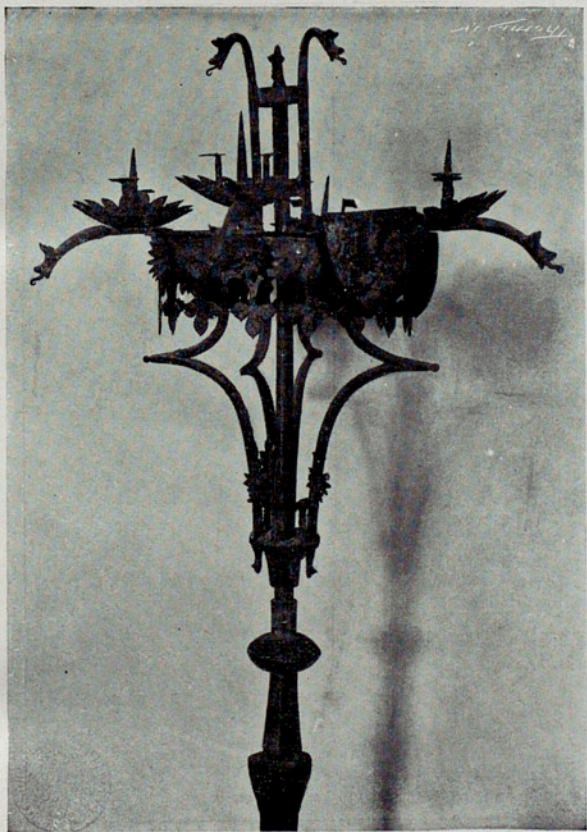
Arqueta de llautó repujat. Segle XIV.
(Sala 26)



Braser dels Consellers a la Sala de Cent. Segle XVII.
(Sala 27)



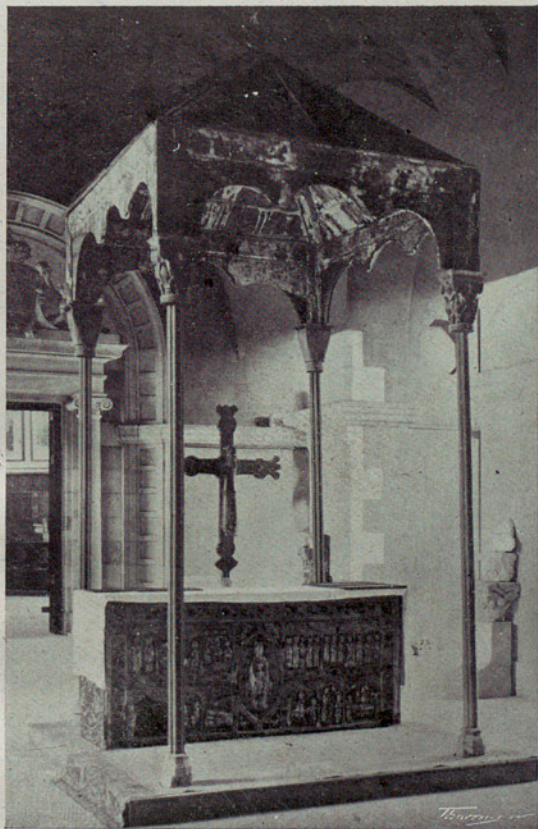
Creu romànica de llautó repujat.
(Sala 26)



Canalobre. Segle xv.
(Sala 27)



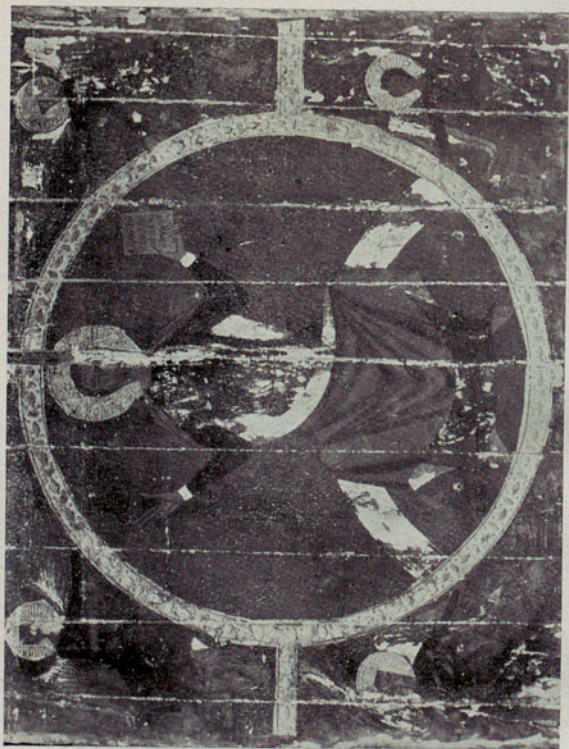
Arquilla. Segle xvi.
(Sala 13)



Cimbori romànich d'Estamariu.
(Sala 33)



Lo frontal romànic de Planès.
(Sala 33)



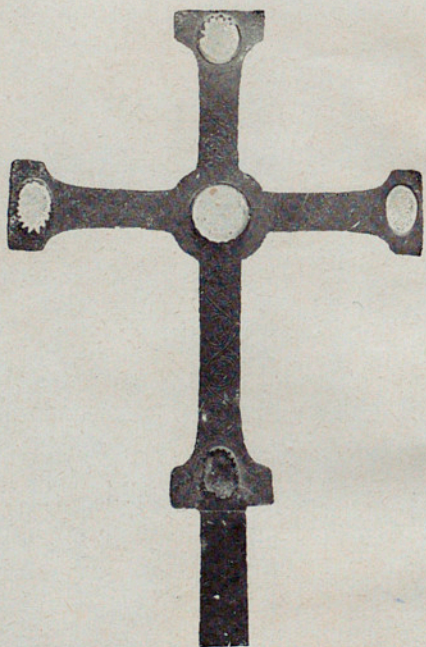
Cíbori romànic de Sant Sadurn de Tabernoles.
(Sala 33)



Antependi romànic del Nord de Catalunya.
(Sala 33)

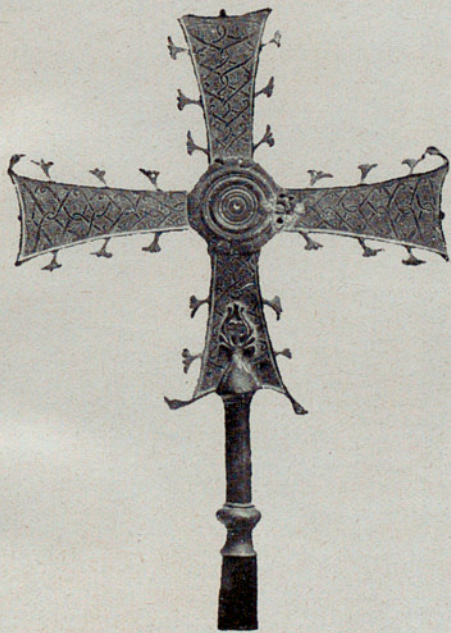


Frontal romànic aragonès, del poble de Tamarit de Llitera.
(Sala 33)



Creu romànic.

(Sala 26)



Creu romànica.

(Sala 26)



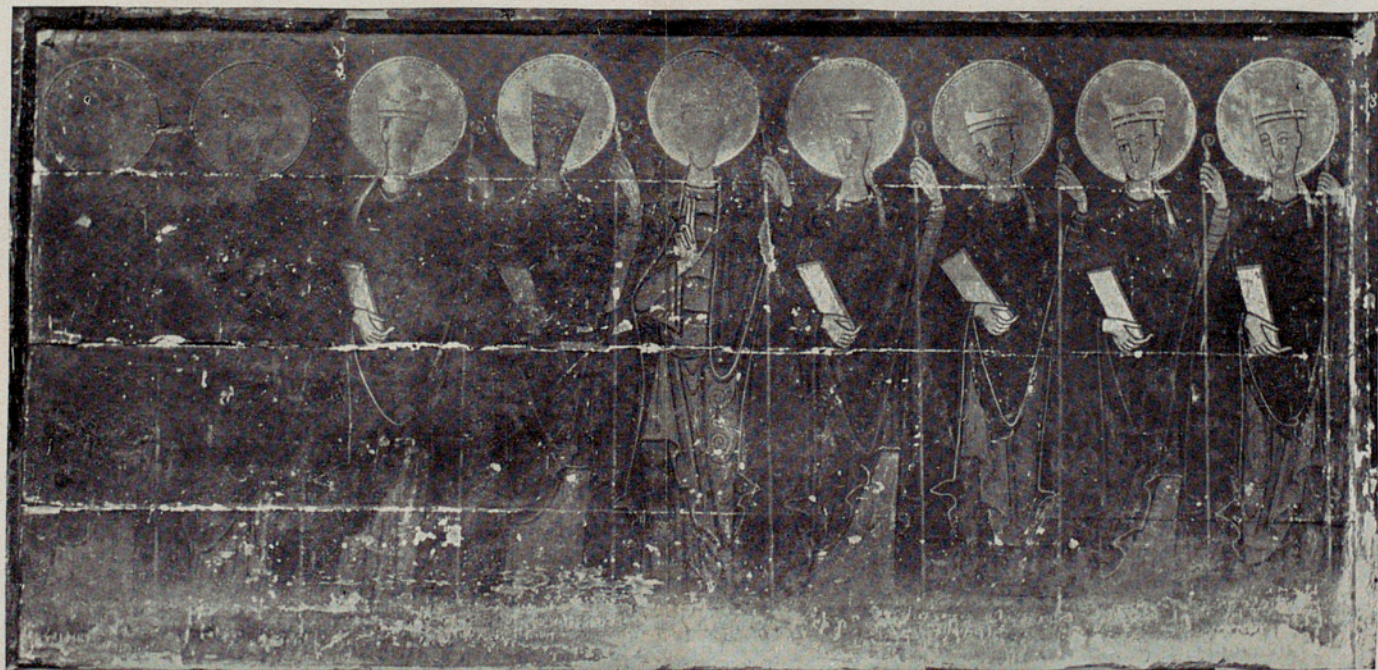
Frontal català de relleu, procedent de la província de Lleyda.
(Sala 33)



Cap ibèrich.
(Sala 34)



Esculapi. Trobat a Empuries.
(Passadiç de la sala 7 a la 34)



Frontal de Sant Sadurní de Tabèrnoles, conegut ab lo nom de *Frontal dels bisbes*.

(Sala 33)



Escultura catalana del segle XIV.

(Sala 32)



Santa Bárbara.
(Sala 32)



Antependi de Mussoll. Segle XII.

(Sala 33)



Marfil gòtich.
(Sala 26)



Marfil gòtich.

(Sala 26)



Antependi de Mussoll. Segle XII.

(Sala 33)



Pixis esmaltat, d'Ars.
(Sala 26)



Sant Joan y Sant Esteve.
Retaule atribuhit a Borrassà.
(Sala 32)



Martiri de Sant Medí. - Fragment.
Retaule de Mestre Anfòs.
(Sala 30)



Martiri de Sant Medí. - Fragment.
Retaule de Mestre Anfòs.
(Sala 30)



La Mare de Deu dels Consellers. — Taula de Dalmau.
(Sala 30)



La ordenació de Sant Vicens.
Retaule de Sarrià, atribuït a Pau Vergós.
(Sala 32)

TAULA

	<u>PÀGINES</u>
VISTA EXTERIOR DEL MUSEU	4 y 5
PLANTA BAXA. Lapidaria, carrosses, reproduccions d'escultura y arquitectura	6 a 10
PLANTA SUPERIOR. Reproduccions d'escultura	11 y 12
Enquadernacions	13
Tapicerías, puntes, vanos	14
Ceràmica	15 a 17
Casulles.	18 y 19
Vidres	20
Panoplia	21
Reproduccions de mobiliari	22 a 24
Monetari	25
Creus, incensers, etc.	26 y 27
Feros autèntichs	28
Pintura y escultura antiga.	29 y 30
Ceràmica autèntica	31 y 32
EXEMPLARS. Textits, puntes, brodats	33 a 39
Ceràmica	40 a 42
Metalls	43 a 47
Arquilla.	48
Cimbori, taules y creus romàniques	49 a 59, 62, 66 y 70
Escultura ibèrica	60
Escultura emporitana.	3 y 61
Escultura mitgeval.	64 y 65
Marfils gòtichs	68 y 69
Esmalt romànich	72
Retaules gòtichs.	73 a 78
Clau de volta.	80

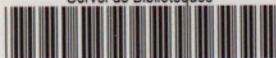


Clau de volta
del Palau de la Generalitat de Catalunya.

Mas f.

Thomas gr.

Universitat Autònoma de Barcelona
Servei de Biblioteques



1501178777

UNIVERSIDAD AUTÓNOMA
DE BARCELONA

BIBLIOTECA *Res. Her.*

REG. 45.329 *C^S
47*

SIG. *087.02 (46711).7 My*

ALTRES PUBLICACIONS

DE LA

IL·LUSTRACIÓ CATALANA

RECORT DE LA V EXPOSICIÓ INTERNACIONAL D'ART. — Album gran format ab més de 150 gravats.	2'
EXPOSICIÓ DE RETRATS. (1910) — Quatre qua- derns ab més de 50 gravats cada un (1 pes- seta'l quadern).	4'

UNA PESSETA