

431 432 433
458 459 460
484 485 486

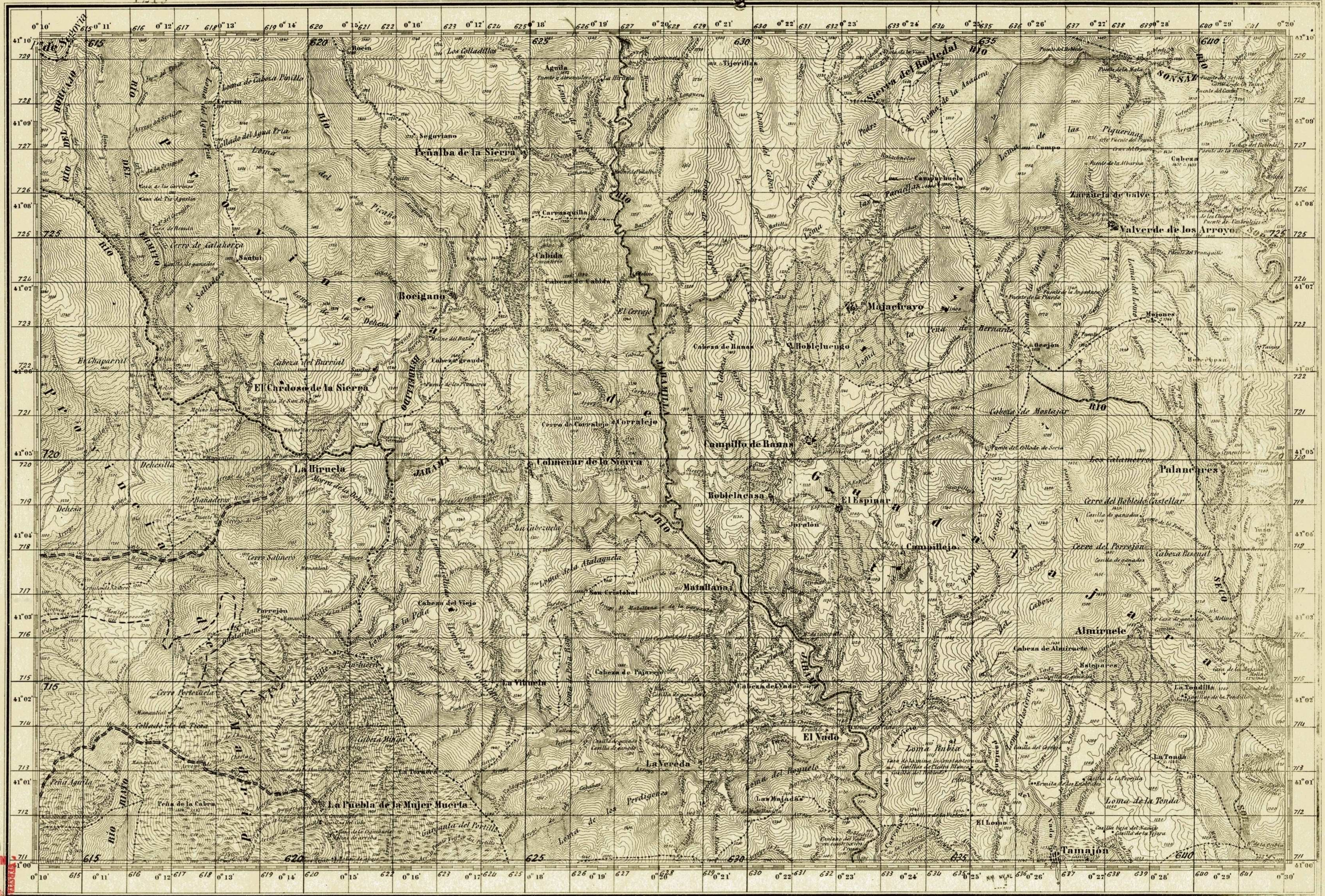
S-APROX-(1936-1937)-11°=12° 22'

TAMAJÓN

ω - 0° 12' 51" = 0824"

501

459



Universidad Autónoma de Barcelona
Servicio de Bibliotecas
1500984575

135D/002 CA59
AUTONOMA
GEOGRAFIA
BANCO

La red geodésica de 1^o orden, se hizo por Oficiales de los Cuerpos de Artillería, Ingenieros Militares y Estado Mayor.
La de 2^o y 3^o orden por el Cuerpo de Ingenieros Geógrafos y la Topografía por este último y el de Topógrafos Auxiliares de Geografía.

Carreteras croquizadas
 Pistas probables

Talleres del Instituto Geográfico y Estadístico. Heliogravado en cobre.
Escala de $\frac{1}{50000}$

Formado y publicado por la Dirección general del Instituto Geográfico y Estadístico. Año de 1916. R-820