

MIRADOR TURÍSTIC

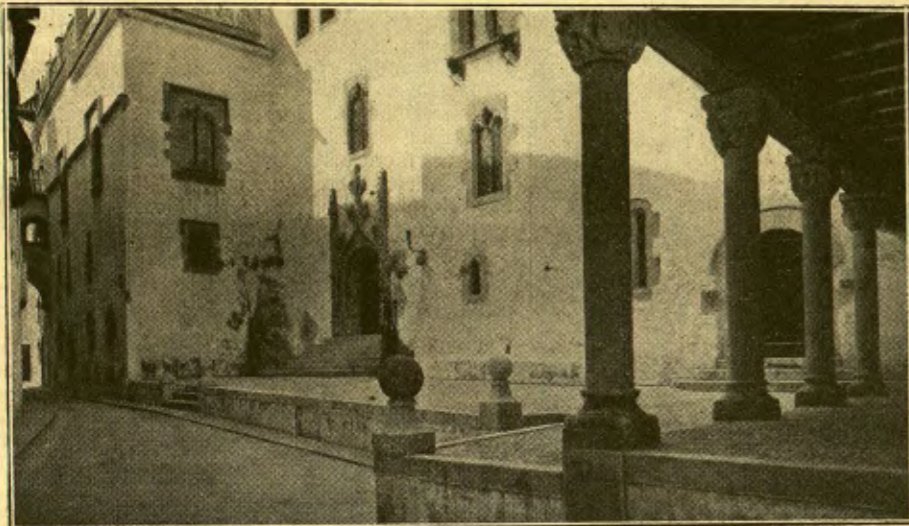
RESIDENCIA PRESIDENCIAL DE CATALUNYA

A Sitges la incansable, acaba d'ésser llençada una nova i nobilíssima iniciativa. Es tracta de suggerir al Govern de la Generalitat la conveniència de fer les gestions necessàries perquè el palau senyorial de Maricel sigui reobert i convertit en museu i ensems Residència Presidencial de Catalunya.

La idea mereix ésser acollida amb tot interès, tant pel que toca a la magnificè-

nostres més belles poblacions, a sols 45 quilòmetres de la capital, de cara a orient, des dels seus clàssics i a la vegada romàntics miradors sobre la meravellosa blavor del cel i de la mar mediterrània, es veuen passar cada matí i cada tarda els avions de Marsella-Alger i de Barcelona-Madrid.

Cap recer més escaient per a rebre-hi la visita de pensadors i diplomàtics. Cap casal millor situat, per a aquesta feina de pensar



La façana de Maricel

cia de l'edifici com pel que toca als serveis a què es projecta destinar-lo.

Maricel de Sitges, més que el palau d'un ric, és el palau d'un home exquisit i culte. En la seva construcció i decoració intervingué un estol selecte dels nostres artistes sota la direcció de mans expertes; el seu conjunt interior i exterior, lluny de la famalla de l'ostentació sobrera, respon al noble i refinat esperit de sobrietat que caracteritza el nostre temperament i les nostres més preades obres històriques.

L'ala de terra de Maricel, amb tota la seva misteriosa i laberíntica grandiositat, es presta admirablement per a ésser convertida en el nostre museu permanent d'arts i oficis o en la nostra gran borsa d'antiquitats.

Res més escaient que l'ala de mar de Maricel per a servir de recer de repòs a l'actual i als futurs presidents de Catalunya. Bastit sobre roques i coronant una de les

i regir i somiar a què hauran d'afanyar-se els presidents del nostre poble.

Totes les temptatives que s'han fet per a reobrir Maricel han ensopogat, ultra amb les proporcions del lloguer o preu d'adquisició, amb el desig justíssim dels hereus del seu propietari Mr. Deering, que se li donés un destí elevat i noble.

L'actual iniciativa resol tots els esculls d'una vegada. No manca més que Sitges unànimement s'ho proposi fins a assolir l'adhesió de les entitats més directament interessades.

De fer-ho així, haurà portat a terme una obra utilíssima per a l'atracció del turisme i haurà retut un tribut de justícia al difunt propietari, en honorar la seva obra amb el més gran destí que podem oferir-li els catalans en veure consagrada la nostra llibertat i recobrat el domini sobre les nostres espirituals riqueses.

Lluís MUNTANYOLA



(PROVINCIA DE TARRAGONA)

Altura: 650 metres sobre el nivell del mar

Temporada oficial: 24 de juny a 24 setembre

Nou propietari: SALVADOR SAMSÓ

Direcció: FELIX BARGUÑO

Prodigioses aigües, les més nitrogenades i arsenicals d'Espanya. Malalties dels bronquis, pell, budells, neurosis i diabetes.

Situació meravellosa, clima sec, establiment rodejat de bosc. Pensió completa des de 15 pessetes.

Habitacions des de 4 pessetes
Xaletos per a famílies

Tots els dies auto a Cardó a l'arribada a Mora la Nova, del ràpid sortida de Barcelona a les 8.27 matí.

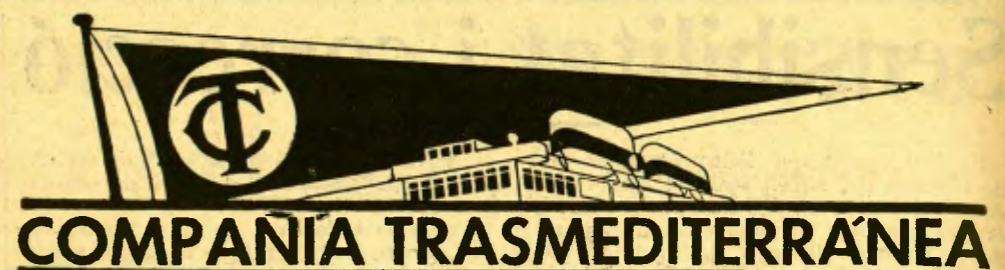
Referències: S. SAMSÓ, Pòrtic Mercat St. Josep, 4 - Telèf. 18235 - De 4 a 8 tarda Farmàcia Garreta, Rambla Catalunya, 81 "La Ideal Samaritana", Arcs, núm. 10



L'explorador. — M'han dit que aquí veuria danses salvatges.

L'índigena. — No pas avui. Tenim la ràdio espatllada.

(The Passing Show, Londres)



COMPANIA TRASMEDITERRANEA

MADRID: PLAÇA DE LAS CORTES, 6. — BARCELONA: VIA LAIETANA, 2

Serveis regulars de vapors comercials i correus entre la Península, Balears, Norn d'Àfrica, Canàries, Guinea Espanyola

LINIA RÀPIDA DE GRAN LUXE BARCELONA-CADIZ-CANARIES

Sortides setmanals els dissabtes, a les 12 hores. Efectuaran els serveis les modernes motonaus

CIUDAD DE SEVILLA: CIUDAD DE CADIZ

Linia comercial amb escales en tots els ports de la Mediterrània, Nord d'Àfrica i Canàries.

Sortides quinzenals el dijous.

LINIA RÀPIDA DE GRAN LUXE BARCELONA-PALMA DE MALLORCA

Sortides tots els dies (lleuats els diumenges) de Barcelona i Palma, a les 24 hores per les modernes motonaus

'CIUDAD DE BARCELONA' i 'CIUDAD DE PALMA'

Serveis regulars entre Tarragona, València, Alacant i Palma de Mallorca i entre Barcelona i Mahó

LINIA RÀPIDA REGULAR ENTRE ESPANYA i TERRITORS DE GUINEA ESPANYOLA (Fernando Poo)

Sortides el dia 15 de cada mes amb escales a València, Alacant, Cartagena, Cádiz, Las Palmas, Santa Cruz de Tenerife, Rio de Oro, Monróvia, Santa Isabel, (Fernando Poo), Bata Kogo i Rio Benito, pels vapors

"TEIDE" i "LEGAZPI"

LINIA RÀPIDA REGULAR ENTRE BARCELONA i VALENCIA

Sortides de Barcelona: dilluns i dijous, a les 20 hores.

Sortides de València: dimecres i dissabtes a les 19 hores

Servei prestat per la motonau

"CIUDAD DE VALENCIA"

Primera: 32'50 pessetes; Segona: 21'50 pessetes; Tercera: 10'00 pessetes.

Servei ràpid setmanal Mediterrània-Cantàbrica

Amb escales a tots els ports. Sortides tots els dimarts.

LINIA REGULAR ENTRE BARCELONA, ALACANT, ORAN, MELILLA, CEUTA, MALAGA i VICEVERSA

Sortides de Barcelona tots els diumenges a les 8 hores

Servei comercial entre la Península, Nord d'Àfrica i Canàries, amb escales a tots els ports de la Mediterrània

Sortides quinzenals

SERVEIS DIARIS ENTRE MALAGA i MELILLA

DELEGACIO DE LA COMPANIA A TOTS ELS PORTS

VIATGES BAIIXAS

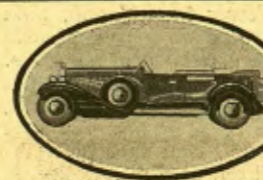
LA PRIMERA OFICINA TECNICA DE TURISME A CATALUNYA

Agència en totes les grans capitals del món.

Especialitzada en Forfaits, Viatges de nuvis, Organització d'excursions en autocars, Venda de passatges marítims i aeris, Visites de Catalunya i Mallorca a preus reduïts, etc.

Rambla del Centre, 33 (Pge. Bacardi) Telèf. 12492

Representant a Espanya de les Companyies: Costulich Line, Lloyd Triestino, Marittim Italiana, Gerolmich & C, Puglia-Marco u Martinolich, S. I. S., Steua Romana, Aero Expreso Italiana



Hispano Suiza

Automòbils 20 CV - 46 CV

Fàbrica d'Articles de Viatge

Joan Casanovas i Companyia

Especialitat en Caixes d'automòbils, Baguls, Maletes, Maletes - Armaris

Tallers, 26. - Telèfon 10623

ANUNCIANTS...!

Una moderníssima organització completa en publicitat

Pel·lícules de dibuixos animats

mudes i sonores - patent num. 121288 - aplicades al servei de la tècnica publicitària, us l'ofereix:

"AGENCIA GENERAL DE ANUNCIOS"

Vostres productes poden ésser propagats amb èxit segur per tota la Regió Catalana i Illes Balears

200 cinemes en ciutats i poblacions de categoria

BARCELONA: Fontanella, 10, 1.^{er}, 2.^a - Tel. 16606



Avinguda Menéndez Pelayo, 85, 1.^{er}: MADRID