

# GRUP GI-IDES: MoodleUAB

Coordinador: Juan Muñoz Justicia. Departament de Psicologia Social. [juan.munoz@uab.cat](mailto:juan.munoz@uab.cat)

**Membres:** Marc Bria (Psicologia Social); Bernat Claramunt (Biologia Animal, Biologia Vegetal i Ecologia); Joan Carles Fernández (Escola Universitària Salesiana de Sarrià) César Latorre (Escola Universitària Salesiana de Sarrià); Enric Martí (Ciències de la Computació); Susana Pallarès (Psicologia Social); Miguel Sahagún (Psicologia Social); Xavier Salla (Comunicació Audiovisual i Publicitat); Sonia Sánchez (Psicologia Bàsica, Evolutiva i de l'Educació) Joaquín Tomás (Escola Universitària d'Infermeria Gimbernat); Jordi Vallverdú (Filosofia)

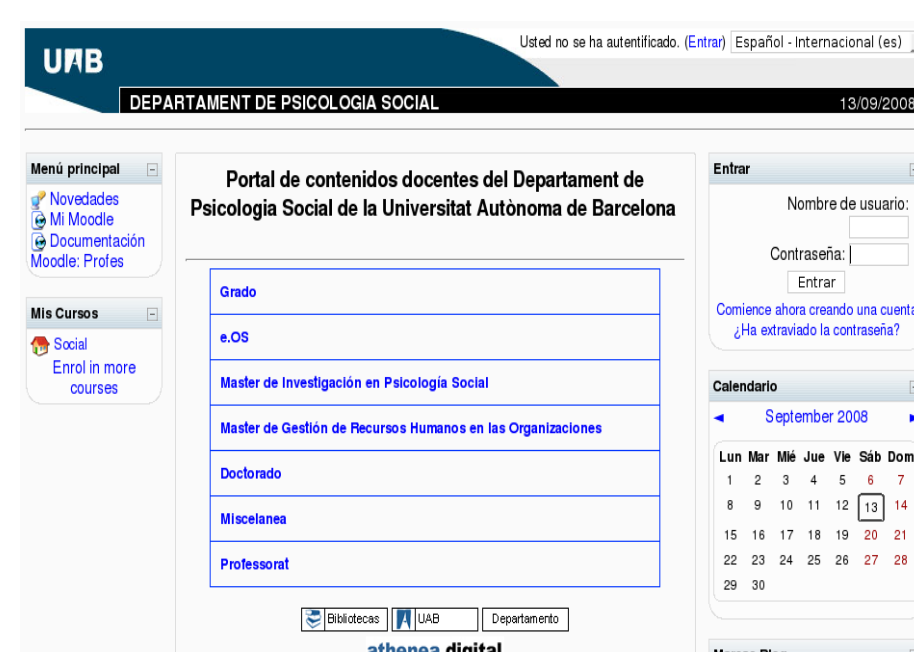
## ¿Qué es Moodle?

Moodle es una plataforma LMS (Learning Management System) que permite el diseño, la producción y la administración de comunidades de aprendizaje vía web. El objetivo principal de nuestro grupo es difundir entre la comunidad docente de la UAB las características y posibilidades (en el nuevo marco que plantea el EEES) de este gestor de aprendizaje a partir de la reflexión compartida sobre experiencias concretas. Moodle permite la realización de una amplia variedad de actividades, lo que posibilita aplicarlo a diferentes metodologías docentes, en particular aquellas enfocadas en el desarrollo y la evaluación de las competencias que requerirán los nuevos planes de estudio.

## ¿Cómo lo utilizamos?

### Campus Virtual Departament de Psicologia Social

Desde hace unos años, el Departament de Psicologia Social utiliza la plataforma Moodle como plataforma docente para asignaturas de grado y másteres y como espacio de seguimiento y tutorización de los estudiantes de los estudios de doctorado de Psicologia Social.



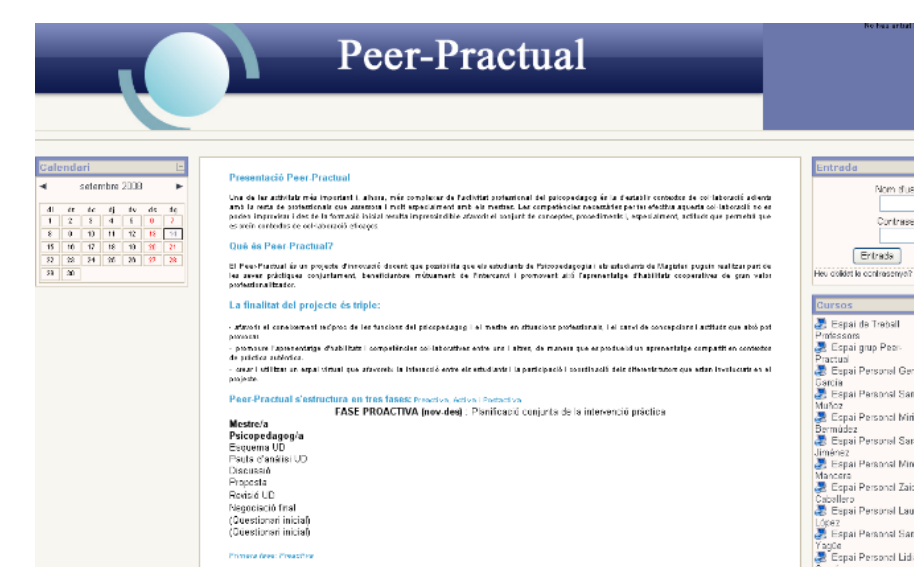
### CARONTE

El Espacio Europeo de Educación Superior promueve el planteamiento de nuevas metodologías docentes. Ante la demanda de realizar más evaluaciones a los estudiantes y poder formar grupos de trabajo de forma más flexible, Caronte pretende dar esta flexibilidad de forma electrónica. Caronte permite definir diferentes dinámicas de grupos de trabajo (teoría, prácticas, problemas, ABP, etc.) donde un alumno se puede inscribir y entregar los trabajos que haga en cada grupo de forma diferenciada.



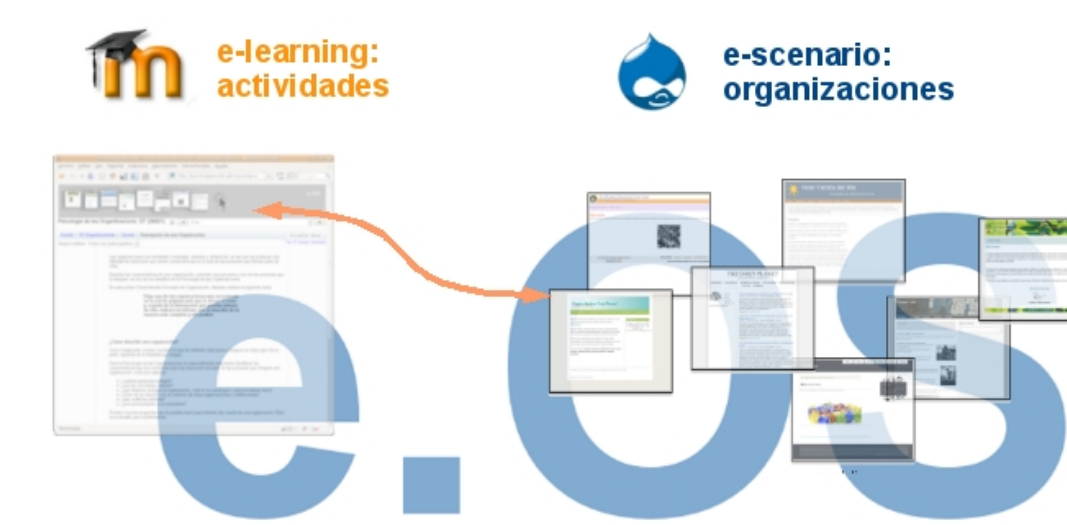
### Peer-Practical

Proyecto basado en el aprendizaje colaborativo entre estudiantes de la Universidad Autónoma de Barcelona que están cursando el practicum de la diplomatura de maestro de la especialidad de infantil o de primaria y estudiantes en prácticas de psicopedagogía.



### e.OS

e.OS (Entorno de Organizaciones Simuladas) es un entorno virtual caracterizado por combinar funcionalmente (a) el proceso de planteamiento, seguimiento, entrega y evaluación de actividades de aprendizaje – Moodle – con (b) una serie de Web sites de empresas simuladas donde los estudiantes pueden encontrar la información requerida para la resolución de las actividades – Drupal.



### Campus Virtual de la Escola Universitària Salesiana de Sarrià

Desde el curso 2006/2007, la Escola Universitària Salesiana de Sarrià (EUSS) utiliza el entorno moodle como plataforma institucional para la ayuda TIC en el proceso de Enseñanza-Aprendizaje. Ello ha facilitado herramientas que permiten el uso de nuevas metodologías de aprendizaje propias para la adaptación a las titulaciones del EEES.



## Para el futuro

### E-portfolios en/para Moodle

Evaluación de diferentes herramientas de e-portfolio disponibles como módulos adicionales de Moodle o como programas independientes que se pueden 'comunicar' con Moodle. Implementación de alguna de esas herramientas en el Campus Virtual del Departament de Psicologia Social



### Análisis de nuevas funcionalidades

Una de las características de Moodle es su continua evolución y el desarrollo de nuevas funcionalidades gracias al trabajo de toda la comunidad. Por ello, una tarea importante del grupo es el análisis de los nuevos módulos de cara a su posible utilización en el contexto de la UAB.

### Moodle y la protección de datos personales

Elaboración de recomendaciones sobre protección de datos personales para usuarios de Moodle

## ¿Qué hemos escrito?

Bartolomé, E.; Pérez-Navarro, A.; García, R.; Bernadás, S. y Latorre, C. (2008). Aprendizaje colaborativo de la mecánica mediante problemas-retos. Comunicación al XVI Congreso Universitario de Innovación Educativa en las Enseñanzas Técnicas. Cádiz 23-26 Sept 2008.

Bernadás, S.; Amer, M.; Latorre, C. y Fernández, J.C. (2008). Electrónica Digital: una experiencia de aprendizaje colaborativo. Comunicación al XVI Congreso Universitario de Innovación Educativa en las Enseñanzas Técnicas. Cádiz 23-26 Sept 2008.

Claramunt, B. (2006). Experiencias en el uso de Moodle en la enseñanza universitaria de ecología. MoodleMoot. Póster presentado en la MoodleMoot Spain 2006. 18-19 septiembre 2006. Tarragona (España)

Claramunt, B. (2007). Experiencias en el uso de Moodle en la enseñanza universitaria de Ecología. Póster presentado en la MoodleMoot Spain 2007. 15-16 octubre 2007. Cáceres (España)

Fernández, J.C.; Latorre, C. y Bernadás, S. (2008). Utilización del LMS moodle para la evaluación entre pares. Comunicación al XVI Congreso Universitario de Innovación Educativa en las Enseñanzas Técnicas. Cádiz 23-26 Sept 2008.

Latorre, C.; Fernández, J.C. y Bernadás, S. (2008). Implementación de la plataforma Moodle en la EUSS. Comunicación al XVI Congreso Universitario de Innovación Educativa en las Enseñanzas Técnicas. Cádiz 23-26 Sept 2008.

Muñoz, J.; Bria, M.; Claramunt, B.; Latorre, C.; Pallarès, S.; Sahagún, M. (2007). Plataforma LMS Moodle. Comunicación oral. IV Jornades de Campus d'Innovació Docent. 13 y 20 de septiembre de 2007. Bellaterra (España).

Muñoz, J.; Íñiguez, L.; Feliu, J.; Peñaranda, M.C. (2006). Moodle en el Departamento de Psicología Social de la UAB. Poster. Moodle Moot 2006. Universitat Rovira i Virgili, Tarragona. 18-19 de septiembre de 2006.

Pallarès, S.; Bagué, M.; Bria, M.; Díez, M.; Jofré, M. y Sahagún, M.A. (2006). Disseny i aplicació d'una plataforma digital per a la millora dels aprenentatges dels alumnes mitjançant la metodologia del cas. Comunicació presentada en el 4º Congreso Internacional Docencia Universitaria e Innovación. 5-7 julio 2006. Barcelona (España).

Sahagún, M.A.; Bria, M.; Muñoz, J.; Pallarès, S.; Barrasa, A. y Martínez, M. (2007). Moodle como herramienta para la formación de posgrado en el contexto del EEES: experiencias en el Máster de Gestión de los RRHH de la UAB. Comunicación presentada en la MoodleMoot Spain 2007. 15-16 octubre 2007. Cáceres (España).

Sahagún, M.A.; Pallarès, S.; Bagué, M.; Jofre, M.; Díez, M. y Bria, M. (2006). Disseny i aplicació d'una plataforma digital per a la millora dels aprenentatges dels alumnes mitjançant la metodologia del cas. Comunicació presentada en la III Jornada de Campus d'Innovació Docent. 20 septiembre 2006. Bellaterra (España).

Sahagún, M.A.; Pallarès, S.; Díez, M.; Bagué, M.; Martínez, M.; Jofré, M. y Bria, M. (2006). Aprendizaje a través del método de caso: Diseño y aplicación de una plataforma digital. Comunicación presentada en la MoodleMoot Spain 2006. 18-19 septiembre 2006. Tarragona (España).