



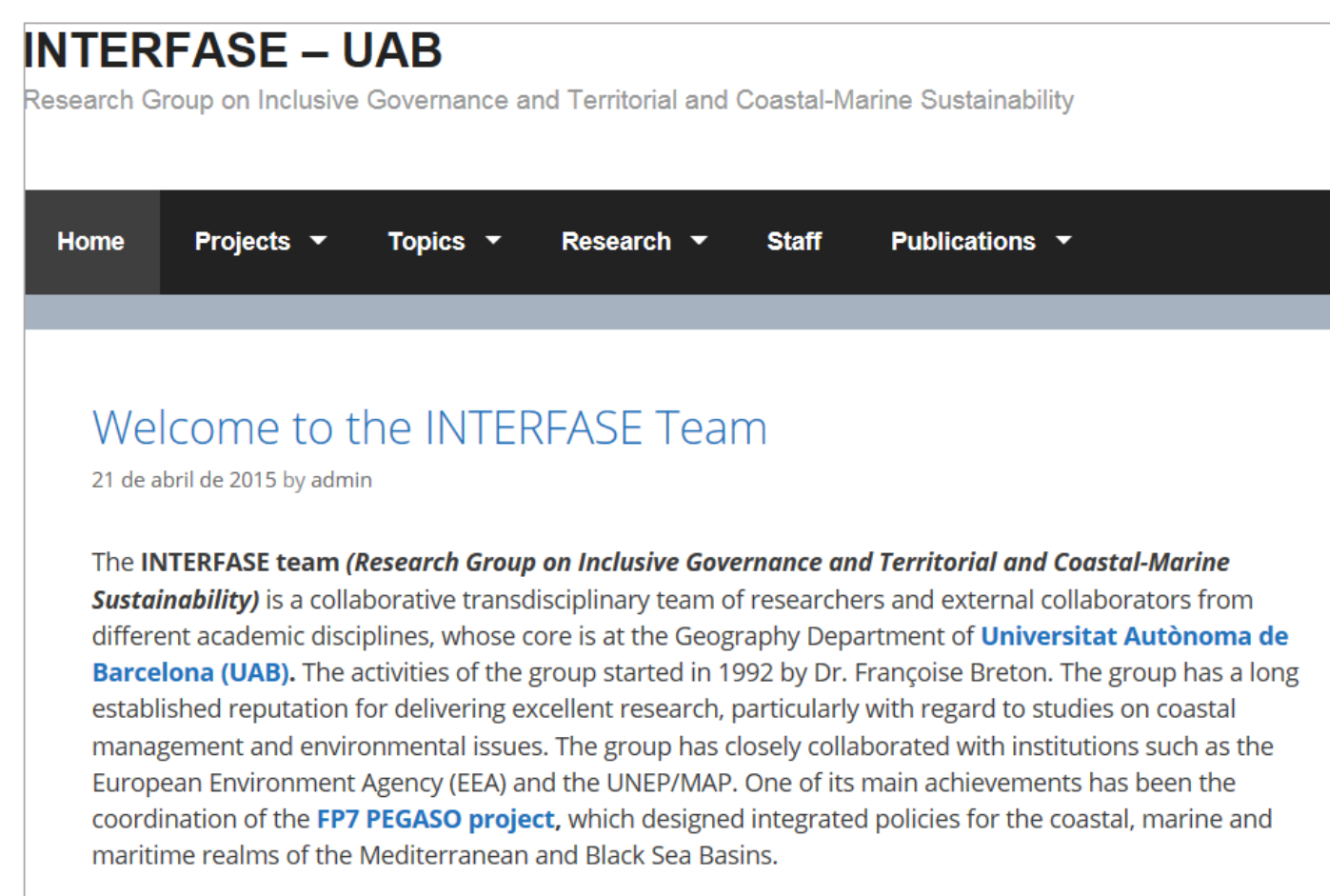
### Qui som?

El Grup de Recerca INTERFASE el formen un grup multidisciplinari d' investigadors i investigadores del Departament de Geografia, del Departament de Dret Públic i de Ciències Historicojurídiques i del Institut de Ciència i Tecnologia Ambientals. La investigadora principal és la Dra. Antònia Casellas i el co-IP és el Dr. Eduard Ariza. El grup centra la seva recerca en la gestió territorial, litoral i ambiental amb èmfasi en la governança inclusiva dels diferents agents.

### El grup

El grup Interfase va iniciar las seves activitats al 1992, sota la coordinació de la Dra. Françoise Breton. Des de la seva fundació desenvolupa un intens treball de recerca, suport a administracions i grups d'interès en l'estudi i avaluació integrada del territori. El grup INTERFASE s'ha especialitzat en:

- 1) Les zones costaneres i les dinàmiques socioeconòmiques.
- 2) Processos de presa de decisions de governança i estratègies de desenvolupament econòmic a diferents escales territorials.
- 3) Enfocaments epistèmics i metodològics que integrin les ciències naturals i socials.



### Què investiguem?

Les principals línies d'investigació del grup de recerca són:

- 1) Governança del canvi climàtic i anàlisi espacial.
- 2) Dinàmica del sistema socioecològic costaner i marí.
- 3) Sostenibilitat territorial i reestructuració espacial.
- 4) Processos urbans i societat civil.
- 5) Dimensions socioeconòmiques i ambientals del turisme.
- 6) Avanços epistemològics i metodològics en la sostenibilitat territorial.

### Projectes vigents

**Efectos, capacidades y necesidades políticas de respuesta al cambio climático en la costa mediterránea española (POLICLIMA)**  
CSO2016-76842-C2-1-R

2017-2019  
Investigadors principals: Eduard Ariza Solé i Antònia Casellas  
Entitat finançadora: Ministerio de Economía y Competitividad (MINECO)

**Contractor to support the implementation of the EcAp-MED II project - the Coast (E08) candidate indicator "Land-use change", all in accordance with relative terms of reference which are the integral part of this contract**  
NEP/PCA/DEPI/2016/FMEB-MAP/014

2016-2019  
Investigador principal: Jaume Fons Esteve  
Entitat finançadora: European Commission and United Nations Environment

**ESPON 2020 Database Portal**

2017-2020  
Investigador principal: Jaume Fons Esteve  
Entitat finançadora: ESPON Programme, European Union

**European Topic Centre on Urban, Land and Soil Systems (ETC / ULS) FPA/EEA/NSV/14/001-ETC/ULS**

2015-2018  
Investigador principal: Jaume Fons Esteve  
Entitat finançadora: European Environment Agency (EEA), European Union

### Publicacions recents

Pallares-Barbera, M. Casellas, A. (2019). Social networks as the backbone of women's work in the Catalan Pyrenees. *In European Urban and Regional Studies*, Vol. 26, Issue 1, pp. 65-79. ISSN: 0969-7764.

Bombana, B. Ariza, E. (2018). Clarifying some assumptions of coastal management: Analysis of values and uncertainties embedded in beach quality indexes. *In Ecological Indicators*. Vol. 91, pp. 376-385. ISSN:1470-160X.

Cuadrado-Ciuraneta, S. Durà-Guimerà, A. (2018). From tourism to metropolization: Analysis of the driving forces of urban transformation along the northern Costa Brava (Catalonia, Spain). *In European Journal of Geography*, Vol. 9, Issue 1, pp. 91-104. ISSN: 17921341.

Pascual, D. Pla, E. Fons-Esteve, J. Abdul-Malak, D. (2017). Climate change impacts on water availability and human security in the intercontinental biosphere reserve of the mediterranean (Morocco-Spain). *In Behnassi, M. McGlade, K. Environmental change and human security in Africa and the middle east*. DOI 10.1007/978-3-319-45648-5

Ariza, E. Pons-Cánovas, F. Breton, F. (2016). Is 'socio-ecological culture' really being taken into account to manage conflicts in the coastal zone? Inputs from Spanish Mediterranean beaches. *In Ocean & Coastal Management*. Vol. 134, pp. 183-193. ISSN: 0964-5691.

Pons Cánovas, F. (2015). **El nuevo régimen jurídico de las costas. ¿Contribuirá de forma eficaz a la protección y al uso sostenible del litoral?** Pamplona: Thomson Reuters Aranzadi, Cizur Menor. ISBN 978-84-9059-849-8. 309 p.

### Activitats de recerca

Regió Laboratori del projecte sobre el canvi climàtic al Delta del Llobregat. Treball de camp amb visites, entrevistes i grups focals amb els actors del territori.

Realització de grups focals per incorporar el coneixement dels actors del territori en la co-producció d'indicadors de gestió litoral.

Seminari de Investigació i cooperació internacional Interdisciplinari entre els grups de recerca SGR/Interfase (Catalunya) i NMD/UFSC (Brasil).

Contacte:  
[www.geografia.uab.cat/interfase](http://www.geografia.uab.cat/interfase)

