



**CALIDAD DE PRODUCTO EN CANALES Y
CARNES PORCINAS:
DICTÁMENES DE NO APTITUD EN LA
INSPECCIÓN VETERINARIA DE CERDOS EN
MATADERO**

Xavier Fàbregas i Comadran

Jordi Ferrao

Veterinarios oficiales

Gráfico 1: Escorxador Frigorífic Avinyó, S.A.

Bajas AM, transporte (BAMT) y estabulación (BAME), decomisos totales AM (DTAM) y decomisos totales (DT) en 1995.

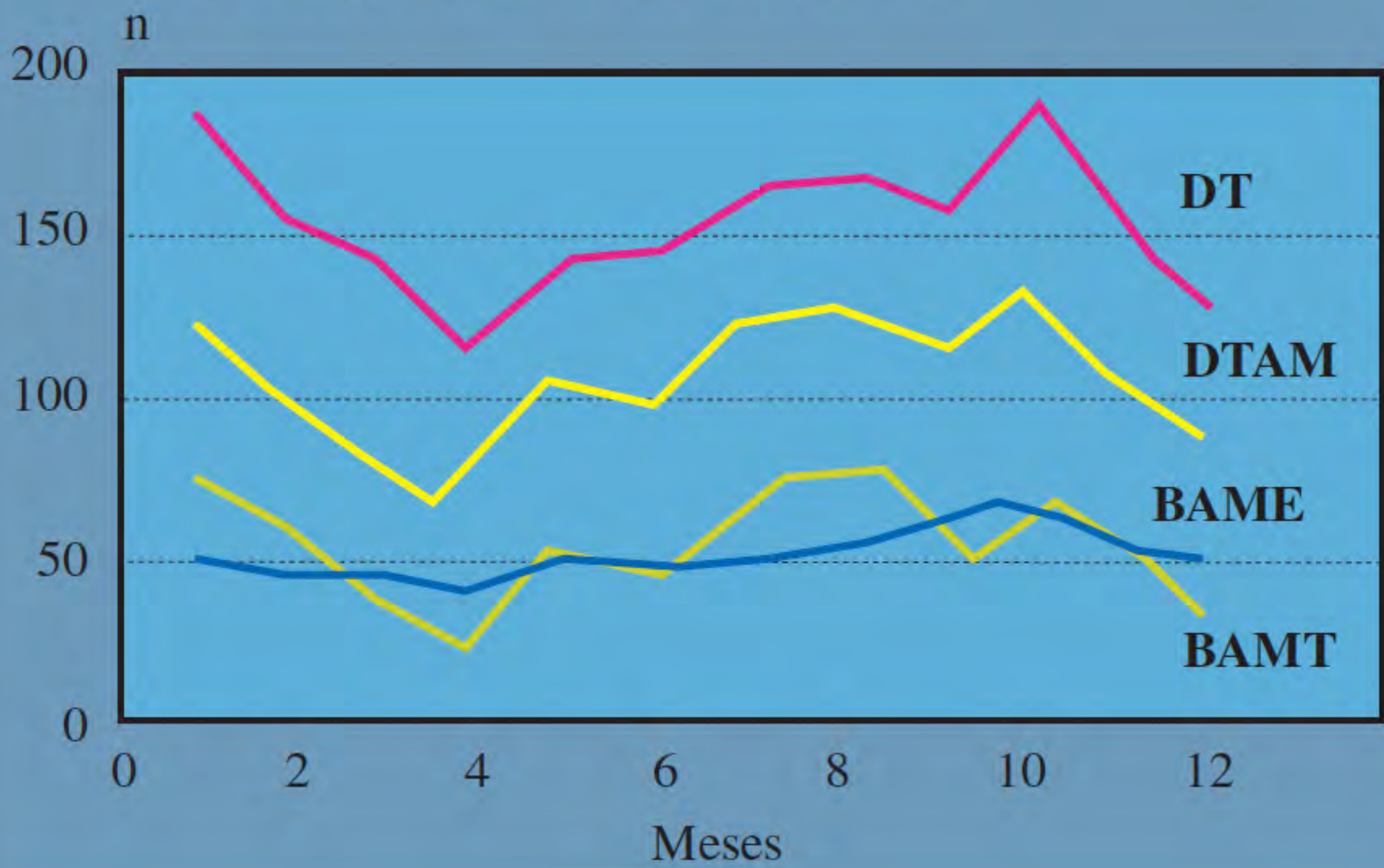


Gráfico 2: Escorxador Frigorífic Avinyó, S.A.

Decomisos parciais pulmons (DPP) y corazones (DPC), decomisos totales PM (DTPM) y decomisos totales (DT) en 1995.

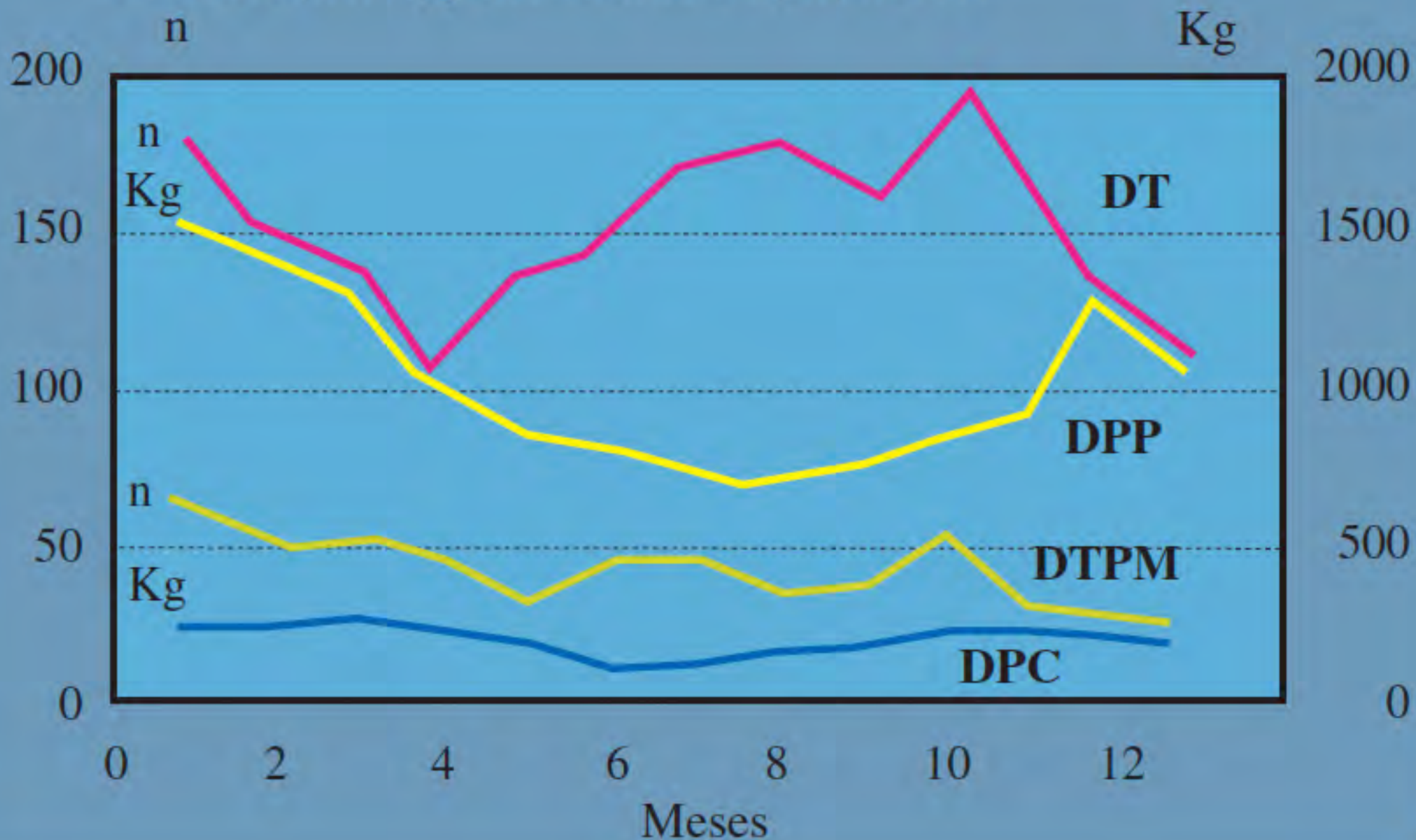




Tabla 1: Escorxador Frigorific Avinyó, S.A
Sacrificio total, decomisos totales y parciales en 1995

PORCINO	Nº canales (%)	Kg (%)
Sacrificio total	434.901 (100)	32.221.815 (100)
DT	1.824 (0.24)	125.374 (0,39)
DP Canales	950 (0,22)	13.475 (0.041)
DP Despojos	-- (--)	30.185 (0,092)

Tabla 2: Escorxador Frigorific Avinyó, S.A
Bajas AM transporte, bajas AM estabulación, decomisos
totales AM, decomisos totales PM, decomisos totales y
parciales en 1995

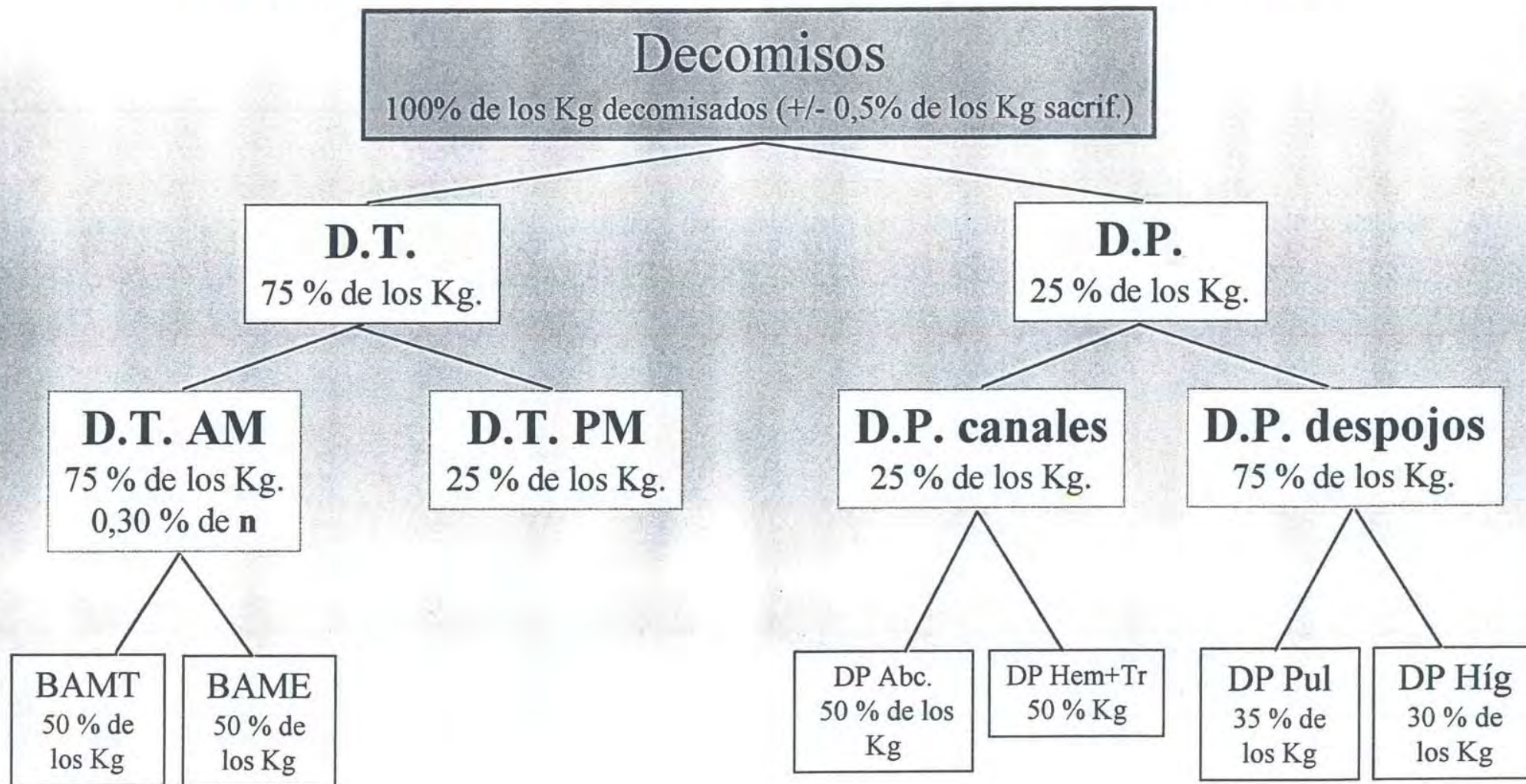
PORCINO	Nº canales (%)	Kg (%)
Sacrificio total	434.901 (100)	32.221.815 (100)
BAMT	659 (0.15)	48.825 (0.152)
BAME	638 (0.15)	47.269 (0.147)
DTAM	1.297 (0.30)	96.094 (0.298)
DTPM	527 (0.12)	29.280 (0.12)
DT	1.824 (0,42)	125.374 (0.39)
DP	-- (--)	43.660 (0.135)
DECOMISOS	-- (--)	169.034 (0.525)

Tabla 3: Escorxador Frigorific Avinyó, S.A.

Decomisos parciales canales y despojos en 1995

Porcino	Kg (%)	
Sacrificio total	32.221.815	(100)
DP Canales abscesos	7.800	(0.024)
DP Canales hem. + traum.	5.675	(0.017)
DP Canales	13.475	(0.041)
DP Hígados	8.790	(0.027)
DP Pulmones	13.290	(0.041)
DP Corazones	2.335	(0.007)
DP Riñones	3.450	(0.01)
DP Bazos	590	(0.002)
DP Cabezas	1.730	(0.005)
DP Despojos	30.185	(0.092)
DP	43.660	(0.135)

ORIGEN DE LAS DEFICIENCIAS DEL PRODUCTO **Inspección** Veterinaria: *Problemática económica*



- *n* = total de cabezas de sacrificio anual

- no se consideran las pérdidas por disminución de calidad de la carne