

REFLEXIONES SOBRE LA EVOLUCIÓN DE LA CALIDAD EN CONTEXTOS INTERNACIONALES QUE PROMUEVEN LA EDUCACIÓN PARA EL DESARROLLO SOSTENIBLE: EL CASO DE LA RED EUROPEA SUPPORT

Autora: Esther Sabio Collado

Directora: Mariona Espinet Blanch

Grup GRESC@. Universitat Autònoma de Barcelona

Jornada "L'Estat de la Recerca en Educació per a la Sostenibilitat". EDUSOST

¿QUÉ SE PLANTEA EN ESTA INVESTIGACIÓN?

1. ¿Cuál es la calidad de las actividades que se realizan en la red SUPPORT?

¿CÓMO?

1.1. Identificar y comparar el valor relativo de las actividades de SUPPORT, por tipologías de eventos, según unos criterios de calidad previamente establecidos.

2.1. Identificar la evolución de la calidad de las actividades de SUPPORT en función del tiempo, según unos criterios de calidad previamente compartidos.

PROBLEMA?

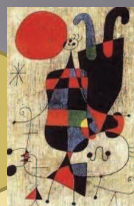
2. ¿Cómo evoluciona la calidad de las actividades que se realizan en la red SUPPORT en función del tiempo?

¿RESPONDER AL

Un Modelo de Evaluación Crítica...



PARADIGMA SOCIOCRÍTICO (MAYER, 2007)



- TIENE EN CUENTA EL CONTEXTO
- EL CONOCIMIENTO ES SOCIALMENTE CONSTRUIDO
- EL EVALUADOR SE BASA EN UNOS CRITERIOS PREVIAMENTE ESTABLECIDOS Y COMPARTIDOS POR LOS PARTICIPANTES, MEDIANTE UNA NEGOCIACIÓN
- LA EVALUACIÓN ES UN INSTRUMENTO DE CAMBIO, DE AUTOEVALUACIÓN Y PROCESO FORMATIVO

➤ 1ª GENERACIÓN: MEDICIÓN (INSTRUMENTO DE MEDIDA)

➤ 2ª GENERACIÓN: DESCRIPCIÓN (FORTALEZAS Y DEBILIDADES)

➤ 4ª GENERACIÓN: NEGOCIACIÓN (CRITERIOS DE CALIDAD)

4 GENERACIONES DE EVALUACIÓN (GUBA & LINCOLN, 1989)

Un Modelo de Redes EDS...



RESPUESTA

NECESIDAD SOCIOEDUCATIVA

Ballester, 2004

¿QUÉ ES UNA RED SOCIOEDUCATIVA?

¿CÓMO SE CONSTRUYE UNA RED?

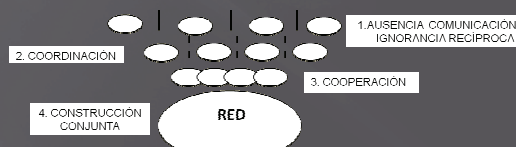
NOVEL

SUPERFICIALIDAD
TRABAJO
INDEPENDIENTE
PEQUEÑOS CÍRCULOS

DINAMISMO...
FLEXIBILIDAD

EXPERTO

PROFUNDIDAD
TRABAJO COLABORATIVO
E INTEGRADO
PLANO ABIERTO



CAMBIO DE ACTITUDES PROFESIONALES
Villar, 2004

EL CASO DE LA RED SUPPORT

Antecedentes...

Una asociación:
ENSI

Una red:
SEED

Red
Comenius

Support
Partnership and Participation For a Sustainable Tomorrow

Finalidades:

Compartir una
visión de la
EDS

Mejora de la
EDS en la
escuela

Mejora de las
políticas en
EDS



Diversidad:

21 países,
40 instituciones

Investigadores, profesores,
políticos, educadores
ambientales...



LA EVALUACIÓN DE SUPPORT



CRITERIOS DE CALIDAD



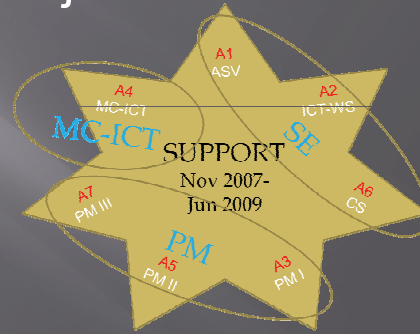
- Orientan la acción de la red
- Centro de la estrategia de evaluación
- Se dividen en "Ámbitos de Criterio de Calidad"

SELECCIÓN DE LA MUESTRA

3 Tipos de Eventos:

- ▣ **Conferencia Temática Principal TIC (MC-ICT):** como una herramienta para la EDS
- ▣ **Eventos especiales (SE):** reflexionar y proponer innovaciones

• **Reuniones de socios (PM):** mantener la interacción y control del trabajo



ASV, ICT-WS,
CS

MC-ICT

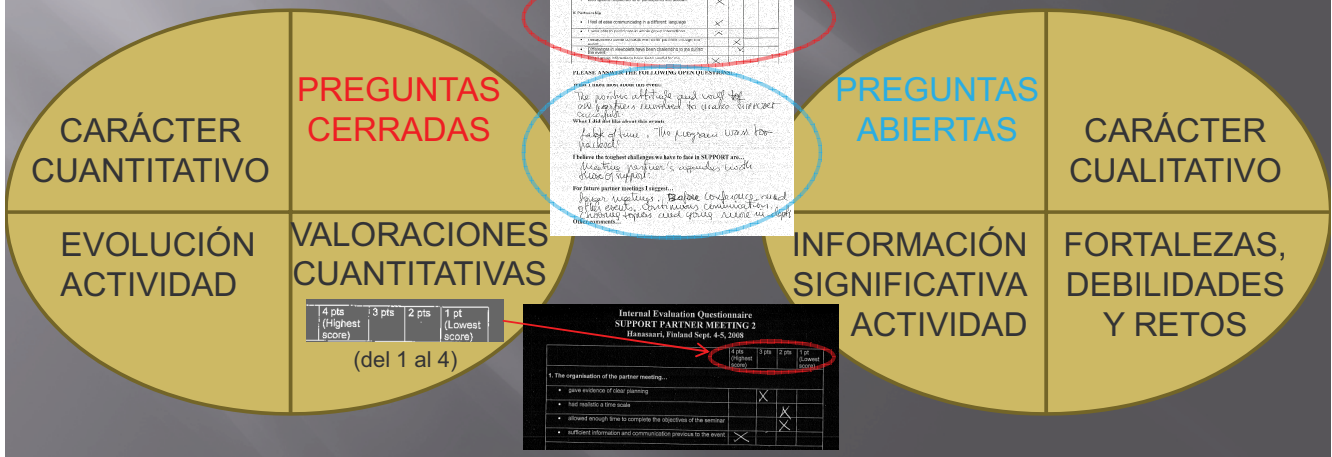
PM: I, II, III

7 Actividades de SUPPORT
Nov. 2007 -
Junio 2009

TÉCNICA DE RECOGIDA DE DATOS

Cuestionario con preguntas cerradas (carácter cuantitativo) y abiertas (carácter cualitativo):

- ▣ Se han diseñado con la finalidad de recoger las impresiones de los actores sobre cada actividad, después de que ésta transcurra.

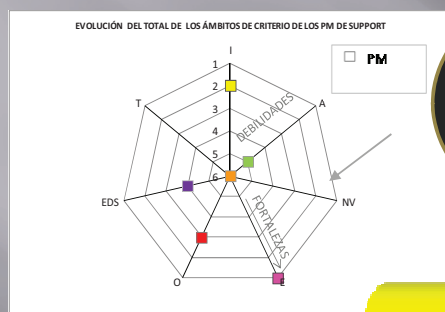


ESTRATEGIAS DE ANÁLISIS DE DATOS

A partir de aquí, se extraen diferentes niveles de análisis, según las metodologías de análisis:



REPRESENTACIÓN DE RESULTADOS



I= interacciones e intercambios

A= aprendizaje

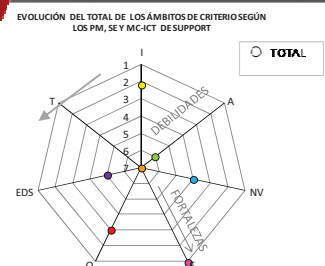
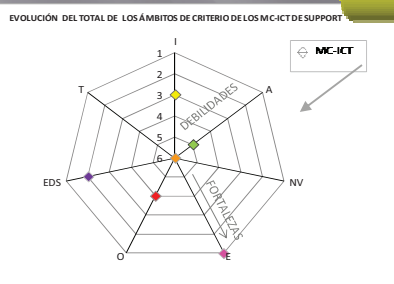
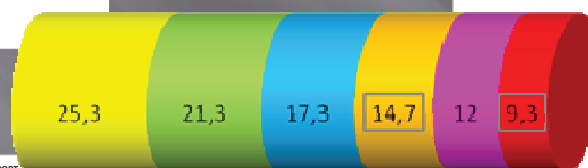
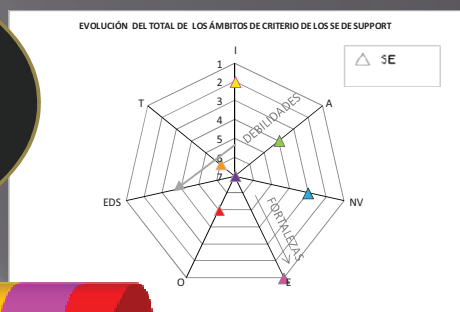
NV= nuevas visiones en EDS

E= instalaciones

O = organización

EDS= implicación en EDS

T= tiempo



CONCLUSIONES



CRITERIOS INTRÍNSECOS

Se sugiere proporcionar un objetivo progresivo y una orientación hacia la construcción de visiones y llegar al consenso cuando se desarrolle un entendimiento común de la EDS, las TIC y SUPPORT.

Se sugiere incorporar experiencia local y una planificación de la sesión detallada para desarrollar cualidades dinámicas de las actividades de SUPPORT.

Se sugiere el desarrollo de actividades que tienen como objetivo llegar a la comunidad educativa más amplia. El desarrollo de seminarios de contacto son buenos contextos en que los socios de SUPPORT pueden hacer contactos y participar con los profesores.

CRITERIOS INSTRUMENTALES

Se sugiere mantener en tres días de duración las reuniones de socios y reconsiderar el uso del tiempo que incorpore las sugerencias de diferentes opiniones de los participantes.

Se sugiere hacer un seguimiento de este tipo de implicación en el resto de reuniones de socios, para obtener un feedback de los participantes, en lo personal y profesional, y de sus instituciones; a la vez que reforzar esta implicación inicial desde las actividades de contacto entre profesores y los participantes de SUPPORT.

Se sugiere mantener el nivel de calidad alcanzado en las reuniones de socios y adoptar los cambios necesarios que son considerados para poder seguir aprendiendo y mejorando en la red.

Se sugiere mantener el alto nivel de calidad local en las actividades de SUPPORT, concebir nuevos formatos de espacio como sesiones en el exterior, y también explorar nuevos espacios que tienen un valor añadido de sostenibilidad

CONCLUSIÓN FINAL

En la situación actual, los participantes cooperan entre ellos, coordinando sus saberes en la construcción de ese nuevo saber compartido, que responda al objetivo común.

Se podría afirmar, que nos encontramos con un incremento en la calidad de las actividades tal, que nos permite situarnos en una “primera estructura de red”.