



**L'administració-e projecte de projectes:
l'experiència a la UAB.**

Antoni Borfo Bach. Novembre 2012

UAB

Universitat Autònoma de Barcelona

1. L'administració-e: canvi de paradigma

1. De la universitat-e a l'administració-e

2. Canvis normatius

1. Llei 11/2007 d'Accés Electrònic dels ciutadans als Serveis Públics
2. Llei 29/2010 d'ús dels mitjans electrònics al sector públic de Catalunya
3. Llei 26/2010 de règim jurídic i de procediment de les administracions públiques de Catalunya
4. Reglament d'ús dels mitjans electrònics en l'àmbit de la UAB

1. L'administració-e: canvi de paradigma

3. Canvis tecnològics essencials

1. Signatura-e
2. Normatives ENS i ENI

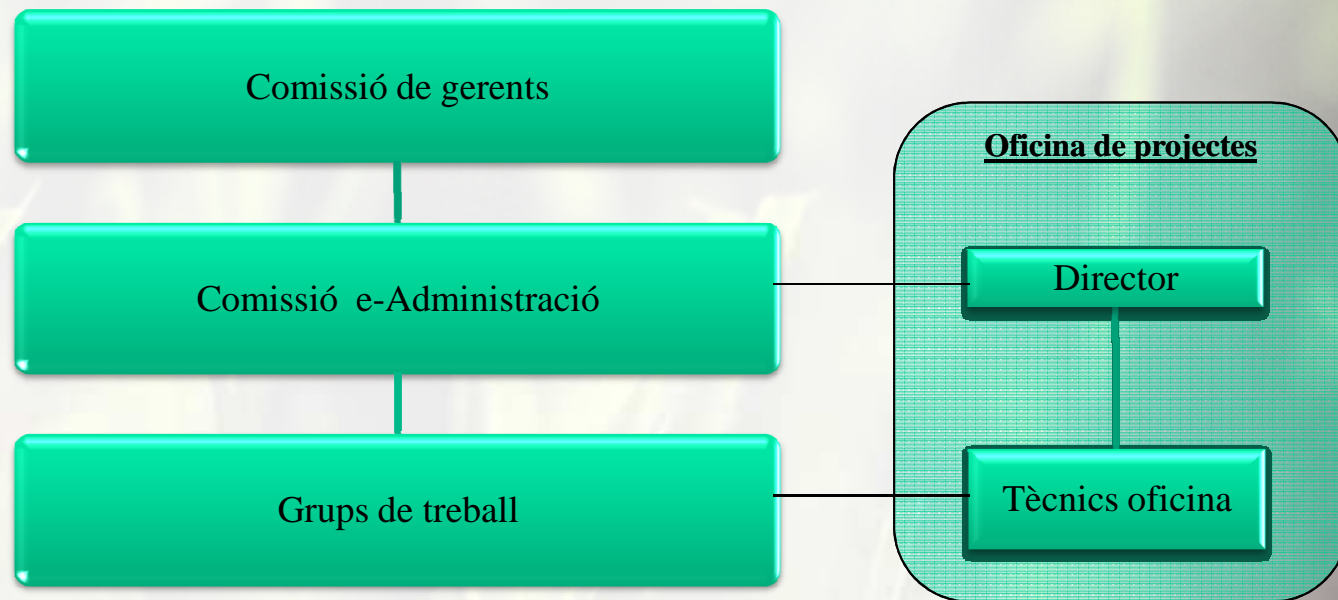
1. L'administració-e: canvi de paradigma

L'administració electrònica es un nou model d'administrar que es basa en l'aplicació de les tecnologies de la informació i la comunicació en el desenvolupament de les activitats administratives tan en la "dimensió interna" com en la "dimensió externa".

Les universitats catalanes públiques s'han d'adaptar al nou model d'administrar (sempre que ho permetin les disponibilitats pressupostàries)

2. L'administració-e a l'ACUP

Model de cooperació



2. L'administració-e a l'ACUP

Grups de Treball

1. Àmbit normatiu
2. Àmbit organitzatiu
3. Àmbit d'eines de relació amb el ciutadà
4. Àmbit d'expedient-e
5. Àmbit d'eines de seguretat tècnic –jurídica
6. Àmbit de contratació-e
7. Àmbit de vot-e

2. L'administració-e a l'ACUP

Un model interoperable que permeti a les universitats connectar-se entre elles i amb les administracions catalanes i de l'Estat per tal de fomentar la cooperació universitària i interadministrativa i la prestació conjunta de serveis públics electrònics

Coordinar els projectes d'innovació i identificar projectes d'execució conjunta per assolir nivells d'estalvi i de reutilització de recursos.

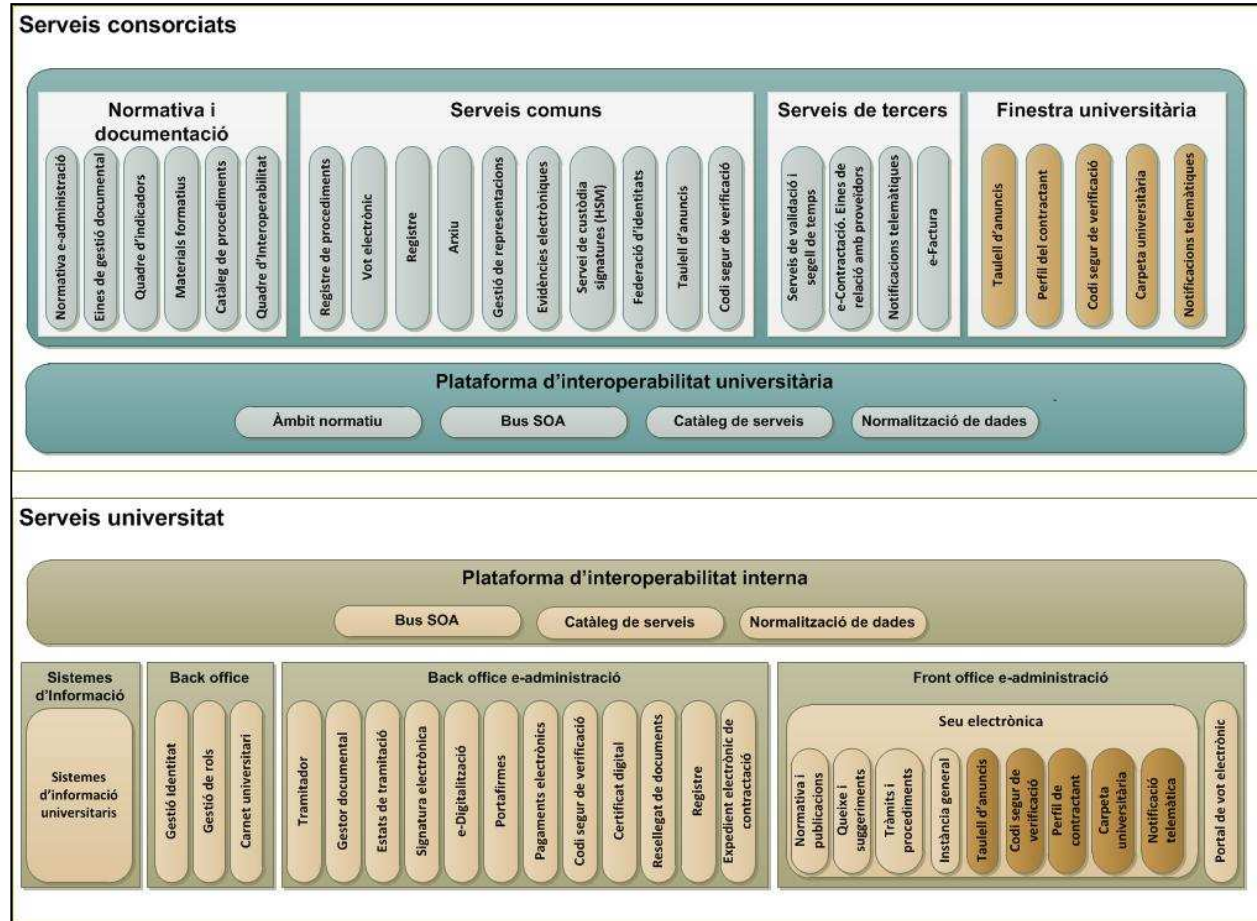
*Projecte fortament **condicionat política i econòmicament.***

2. L'administració-e a l'ACUP (model actual i idealitzat)

Registre
Tauler d'anuncis

Serveis consorciats o de tercers d'ús individual per a cada universitat

Accés consorciat a serveis de les diferents universitats.



Portafirmes
Notificació telemàtica

Serveis propis dins cada Universitat

Donar accés consorciat a serveis donats per cada universitat.

3. L'administració-e a la UAB

1. Evolució del projecte a la UAB
2. Comissió tècnica i coordinació
3. Grups de treball i experiències pilot
4. Full de ruta

3. L'administració-e a la UAB: elements bàsics

1. Identificació digital i signatura electrònica
 1. Principals certificats usats a la UAB
 2. Experiència pilot “actes de qualificació”
2. Seu electrònica
 1. L'adreça electrònica disponible als ciutadans a través de la xarxa. La seva titularitat, gestió i administració correspon a una administració pública en l'exercici de les seves competències.

3. L'administració-e a la UAB: elements bàsics

3. Registre electrònic

1. Inici de tràmits electrònics
2. Formularis

4. Notificació electrònica

1. Experiència pilot a Unitat de Contractació Administrativa

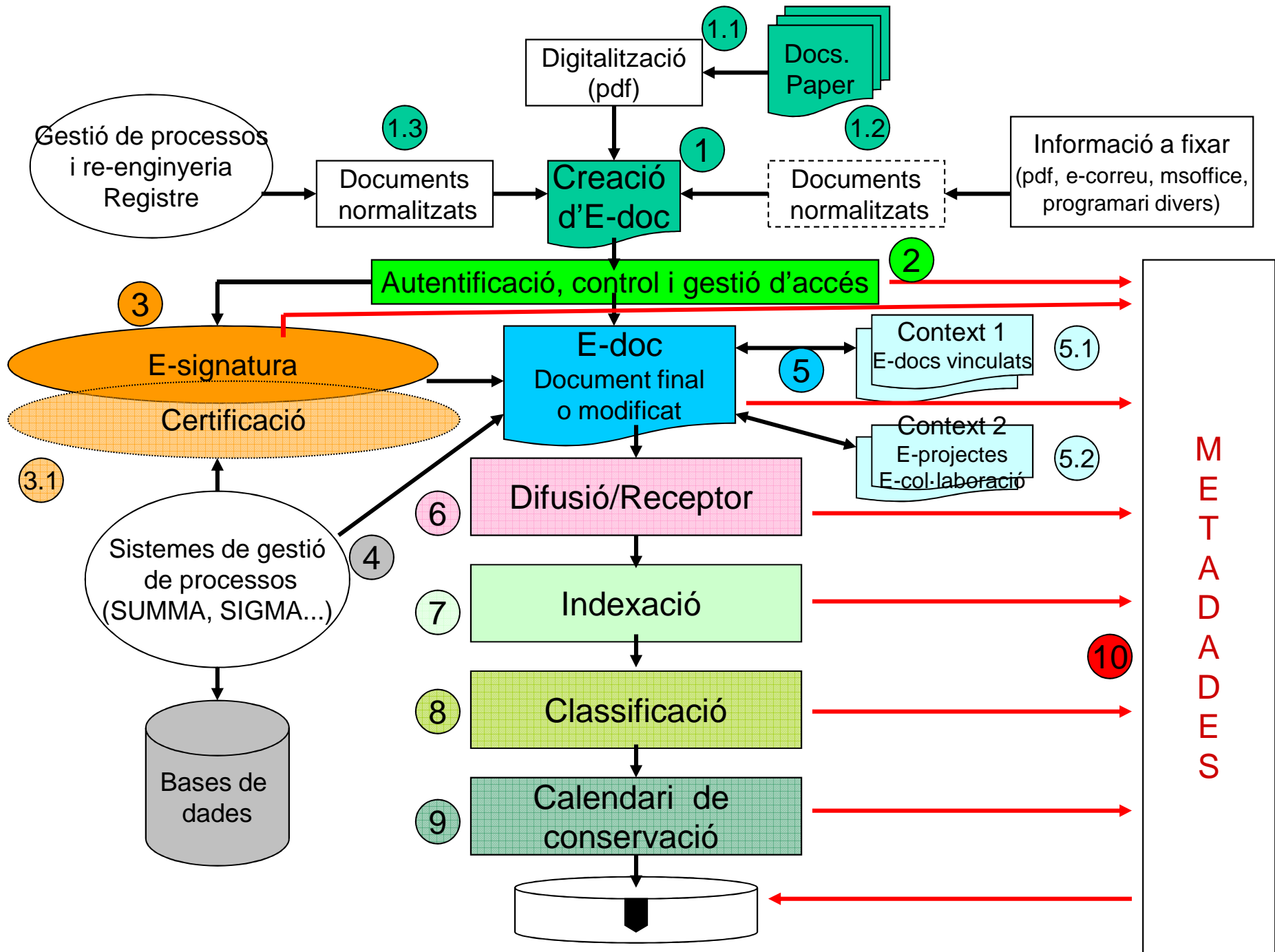
5. Certificats acadèmics

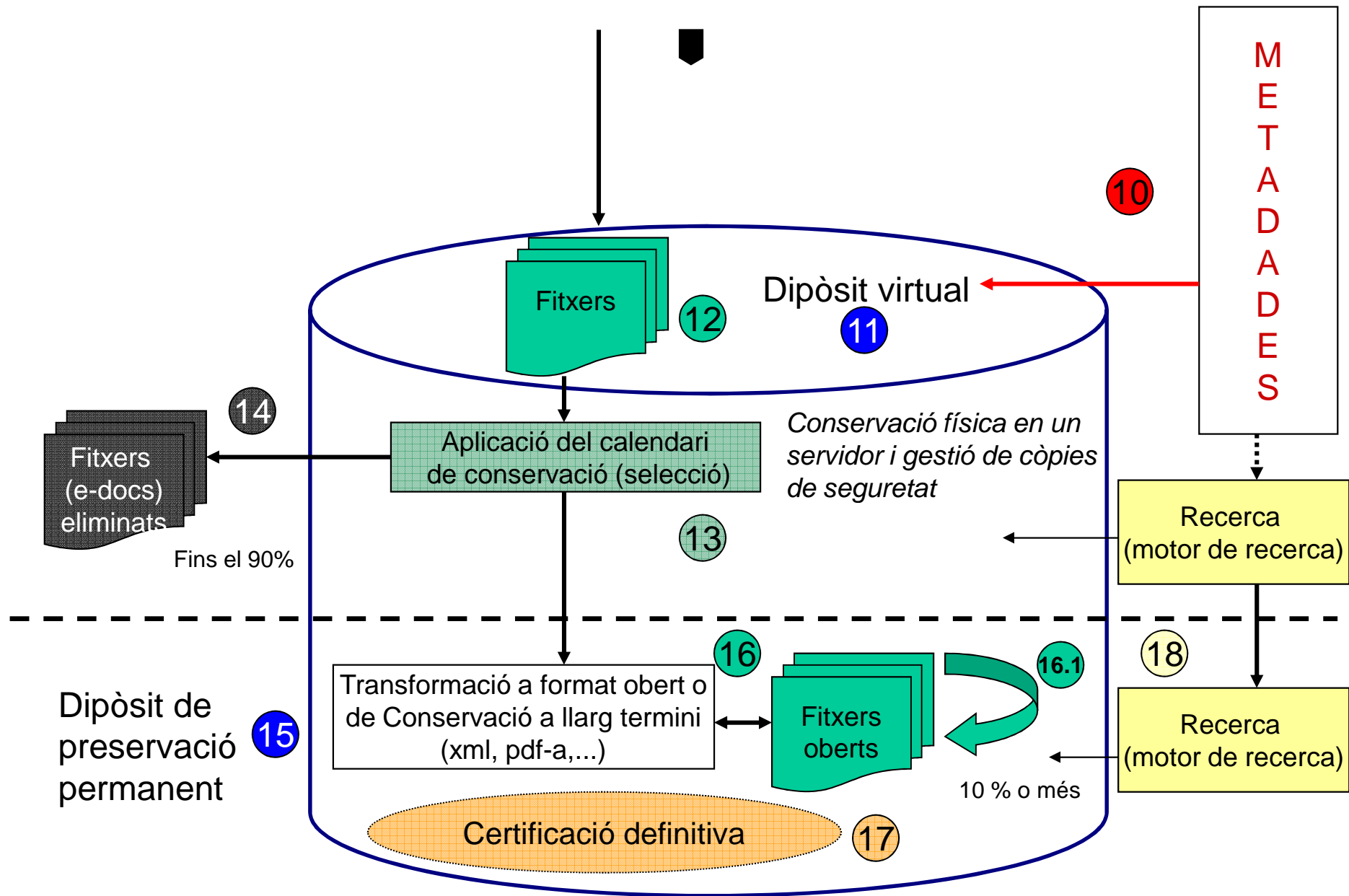
3. L'administració-e a la UAB: elements bàsics

6. Gestió documental

1. Gestor documental
2. Eina de gestió del Quadre de Classificació
3. Metadades
4. Experiència pilot de seguiment de titulacions

7. ARXIU-e







Moltes gràcies

<http://www.uab.cat/seuelectronica>

UAB