

Portal de Recerca de Catalunya

Rosa Fabregas

Jornada Compartint coneixements a les biblioteques de la UAB 2015

Bellaterra 23 de novembre de 2015

Portal de Recerca de Catalunya Breu ullada als antecedents

- Creació del nou Consorci de Serveis Universitaris de Catalunya (CSUC) el maig de 2012 resultat de la fusió entre el CESCA i el CBUC però amb noves àrees de serveis consorciats en aquelles activitats que poden tenir millor resultat si es fan de manera conjunta
- Projectes de recerca consorciats:
 - Repositoris institucionals de documents en accés obert
 - Sistemes de gestió de la recerca
 - Emmagatzematge de dades científiques
 - Accés a la Biblioteca Digital de Catalunya per als centres CERCA
 - Portal de la recerca

Portal de Recerca de Catalunya: Per què, com i qui

Per què ho volem?

Per visualitzar i difondre la recerca que es fa a Catalunya des d'un únic portal

Com ho volem fer?

Aprofitant la feina feta a les Universitat, informació gestionada des dels CRIS (Current Research Information Sistem) i el RI

Qui vol que ho fem?

DG de Recerca
Vicerectorats de Recerca de les Universitats catalanes

Portal de Recerca de Catalunya: Models

Per començar a treballar es pren com a models altres experiències dutes a terme:



Portal de Recerca de Catalunya Primers reptes: la informació

■ Què ha d'aparèixer al Portal?

- ✓ Les universitats
- ✓ Els departaments i instituts
- ✓ Grups de recerca
- ✓ Projectes de recerca
- ✓ Investigadors
- ✓ Publicacions i tesis



Cerca per... A tot el portal

Universitats	Departaments i Instituts	Projectes de recerca	Grups de recerca	Investigadors	Publicacions i tesis
11	380	24.494	1.349	6.218	302.977

Portal de Recerca de Catalunya. Primers reptes: els identificadors

- S'acorden els estàndars
 - ✓ ORCID per als investigadors
 - ✓ DOI, handles i ISBN per a les publicacions
 - ✓ Codis oficials

ORCID

Connecting Research
and Data

ISBN.org
by Bowker

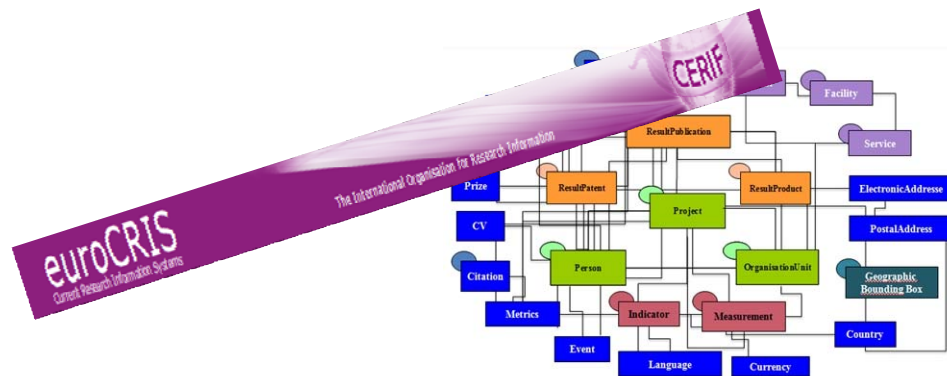


MTM2013-42293-R
HUM2004-03764/FILO
GNSS_CLOUD
TEC2013-41767-R
2014SGR0029
CSO2013-44665-P
CO215271-EA-OF-0001-OLAA
AGL2014-52516-R-140058
2014SGR1423
EUC2014-51569
CONNECT A1-E-063
BRPR-CT98-8005

Portal de Recerca de Catalunya. Primers reptes: els protocols de traspàs de dades

Com farem arribar la informació dels CRIS?

- CERIF (Common European Research Information Format)



UAB
Universitat Autònoma
de Barcelona

upf. Universitat
Pompeu Fabra
Barcelona

UVIC
UNIVERSITAT DE VIC
UNIVERSITAT CENTRAL
DE CATALUNYA

- Sistemes alternatius per als qui no tenen una BBDD capaç de fer servir el protocol CERIF

Universitat
de Girona

U
B
Universitat
de Barcelona

Universitat
Ramon
Llull

URV
UNIVERSITAT
ROVIRA I VIRGILI

Universitat
de Lleida

UPC
UNIVERSITAT POLITÈCNICA
DE CATALUNYA
BARCELONATECH

ULC
barcelona

UOC
Universitat Oberta
de Catalunya

Portal de Recerca de Catalunya: Aspectes legals

El marc legal, la LOPD:

- Conveni entre la Universitat i el CSUC per a la cessió de dades
- Informar als investigadors de la cessió de dades

Les vostres dades personals seran incorporades al fitxer de Gestió de la Recerca, creat per la Universitat Autònoma de Barcelona amb la finalitat de gestionar i difondre la producció científica dels investigadors de la Universitat. Les vostres dades seran cedides al Portal de Recerca de Catalunya, a la [UAB Investiga](#) i al [Mapa de projectes col·laboratius de recerca UAB](#) per a la difusió de la investigació duta a terme a la Universitat. D'acord amb la Llei Orgànica 15/1999, de 13 de desembre, de protecció de dades de caràcter personal, podeu exercir els vostres drets d'accés, rectificació, cancel·lació i oposició davant la Secretaria General de la UAB, campus Universitari de Bellaterra (08193), edifici del Rectorat, o a l'adreça electrònica sp.eina@uab.cat o bé activant l'opció de [privacitat](#).

- Dret a mantenir la privacitat de les dades

Privacitat Sí No

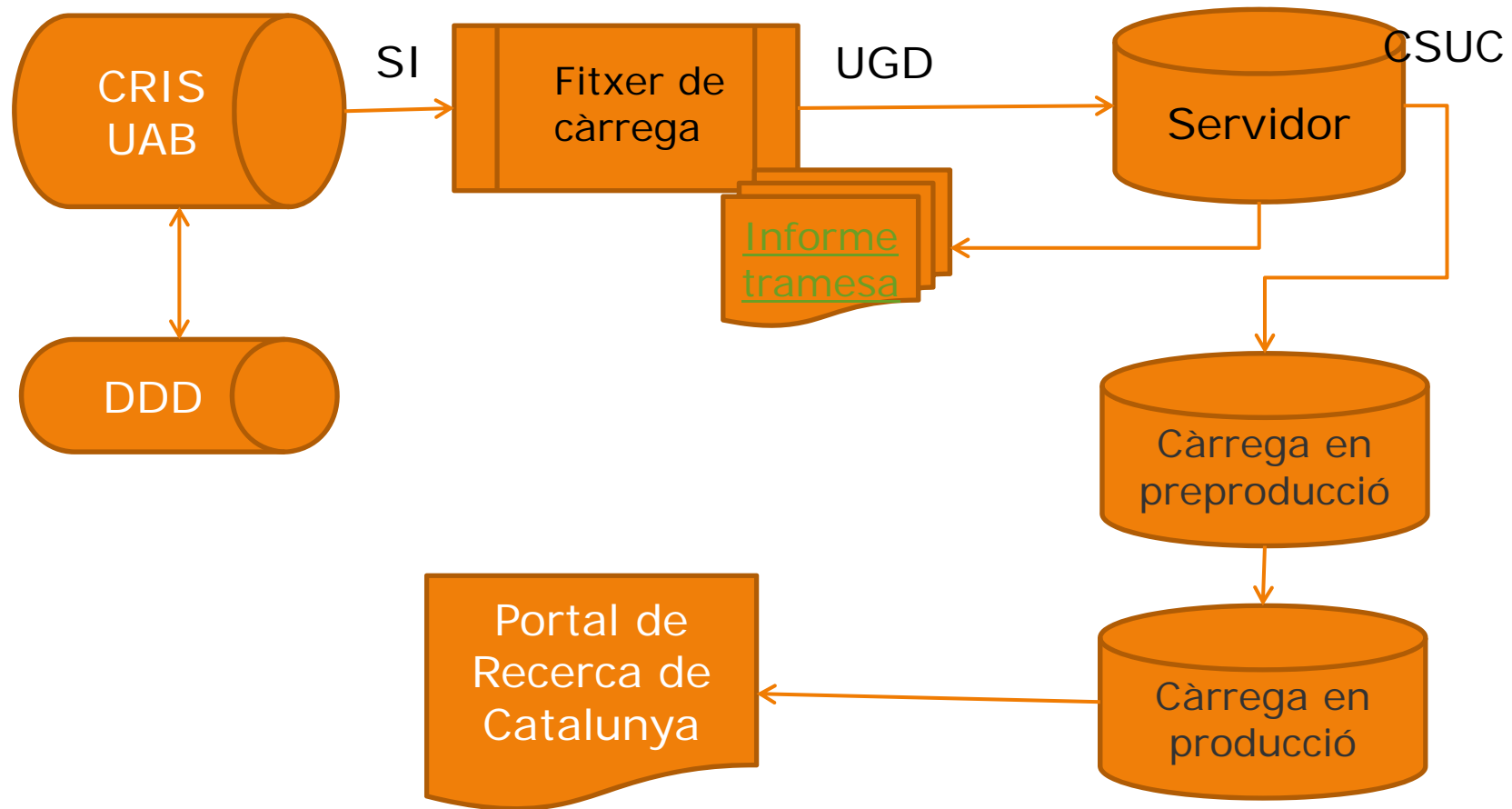
Aquesta opció us permet activar el botó corresponent per tal que la vostra producció científica pugui ser consultada o no de manera individualitzada a través de la web de recerca. Privacitat sí, es mostrarà un missatge comunicant que la informació no està disponible. Privacitat no, permetrà consultar les dades existents.

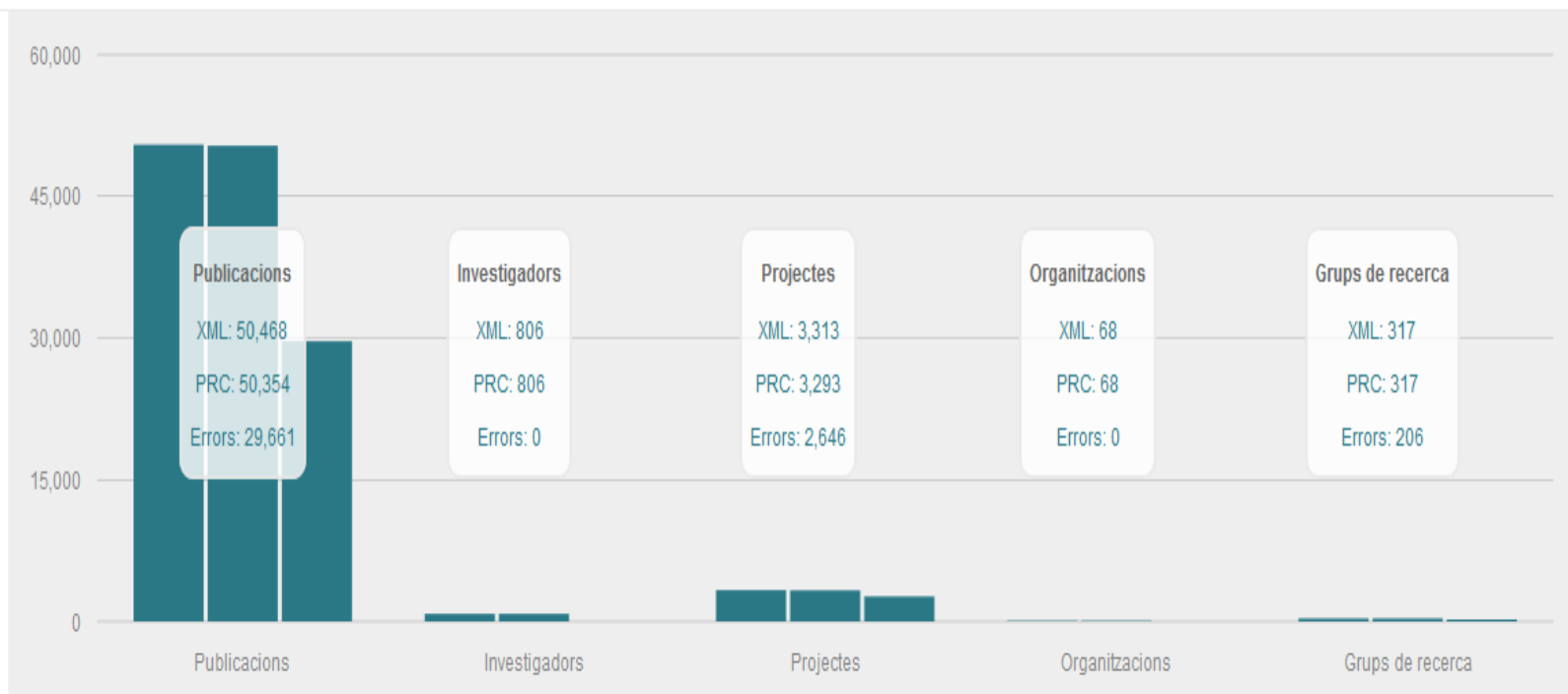
Portal de Recerca de Catalunya: Qui apareixerà al Portal?

Condicions per aparèixer al Portal:

- Que estigui classificat a la BBDD de Recerca com a PDI o investigador
- NO tingui activat el check de privacitat
- Tenir ORCID i que estigui informat Eina
- Tenir alguna activitat informada a Eina:
 - Article
 - Llibre/capítol de llibre
 - Tesis dirigida
 - Participar en algun projecte
 - Ser membre d'algun grup

Portal de Recerca de Catalunya: Tramesa de dades





Publicacions 29661

Investigadors 0

Organitzacions 0

Grups de recerca 206

Projectes 2646

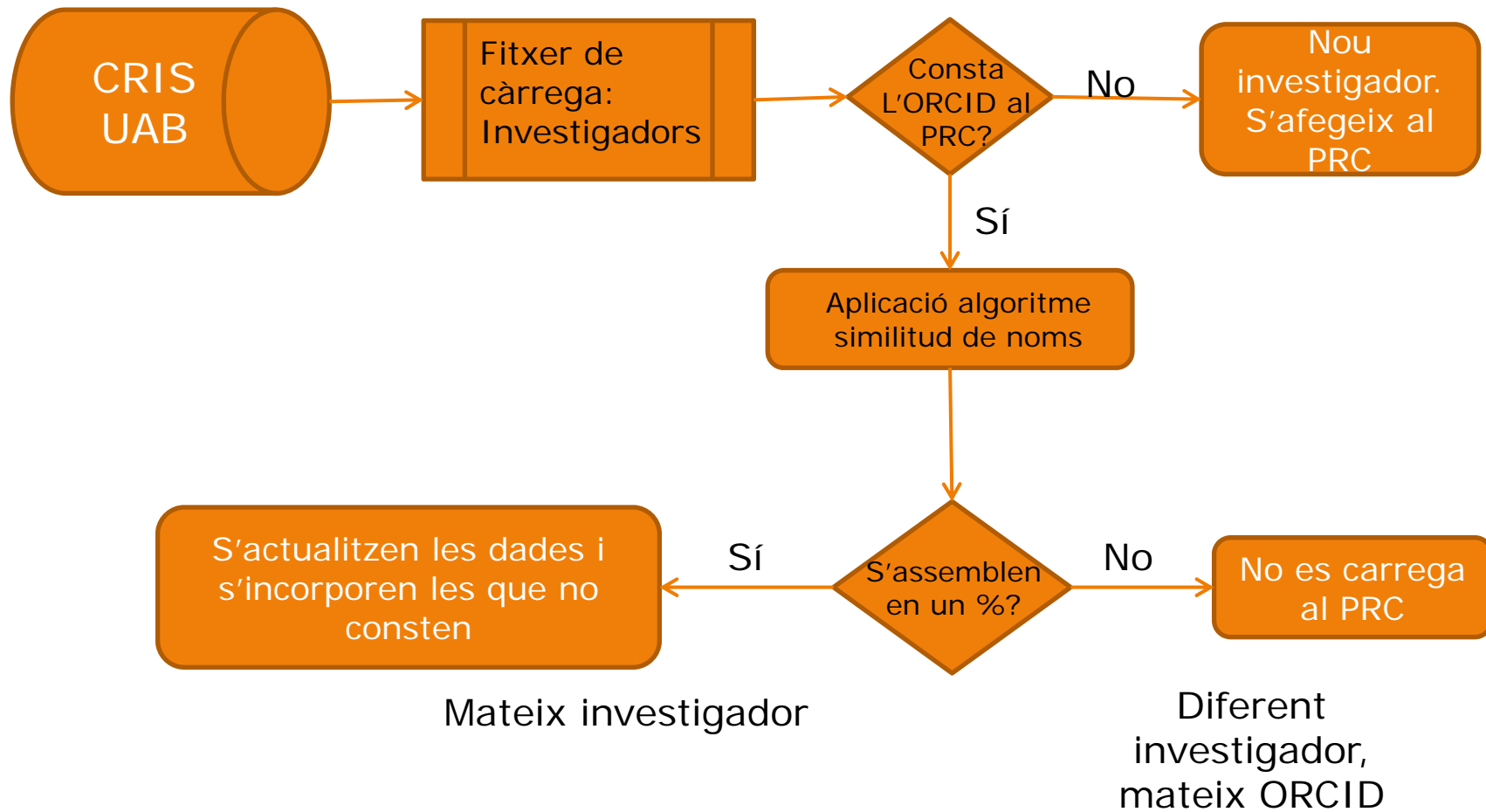
Portal de Recerca de Catalunya: Validació de les Dades

Quines dades pot depurar i validar el sistema?

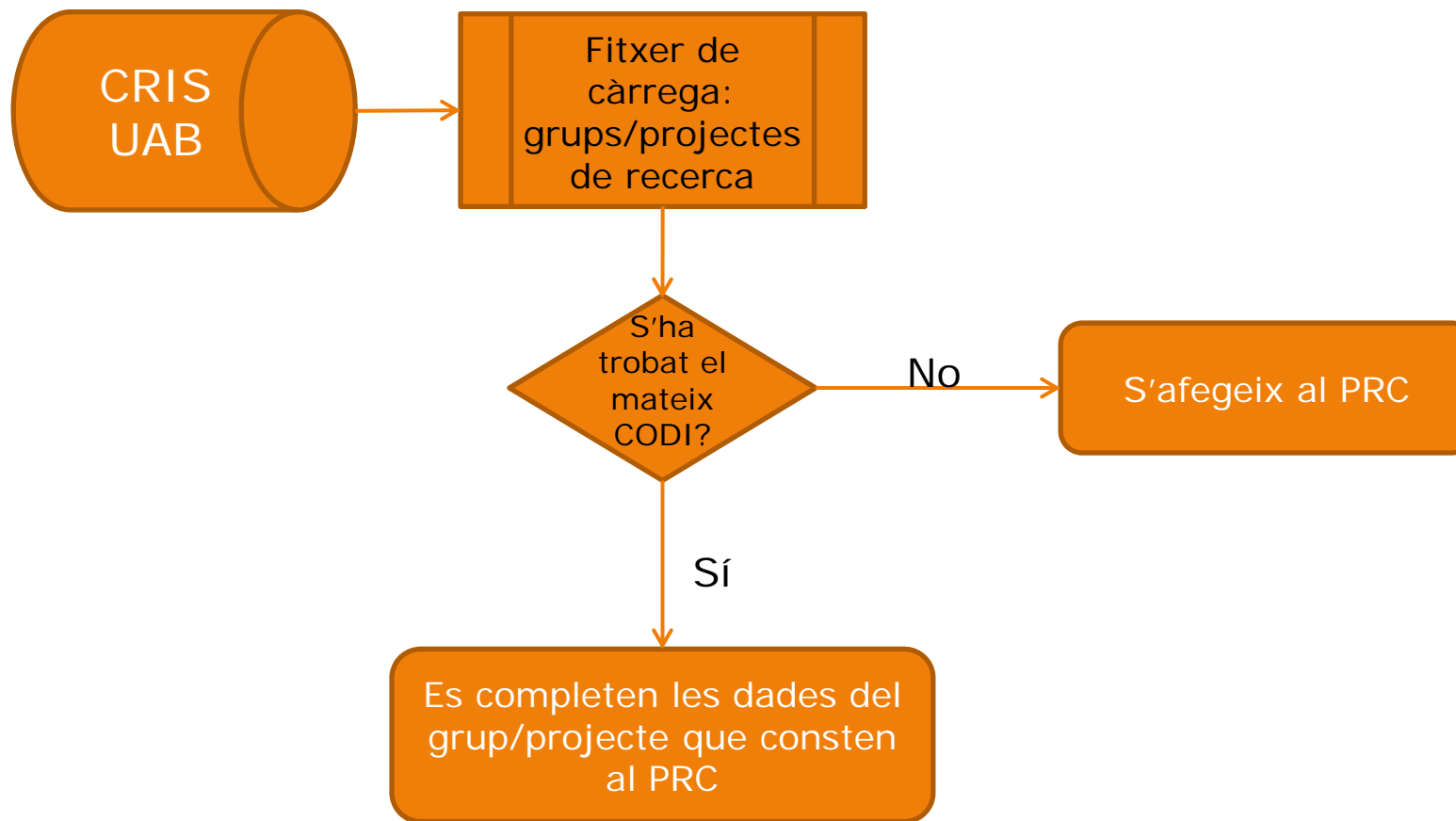
Les que tenen identificadors comuns a totes les universitats:

Investigadors	→	ORCID
Grups de Recerca (SGR)	→	Codi oficial SGR
Projectes de recerca	→	Codi oficial
Publicacions	→	DOI, handle, ISBN

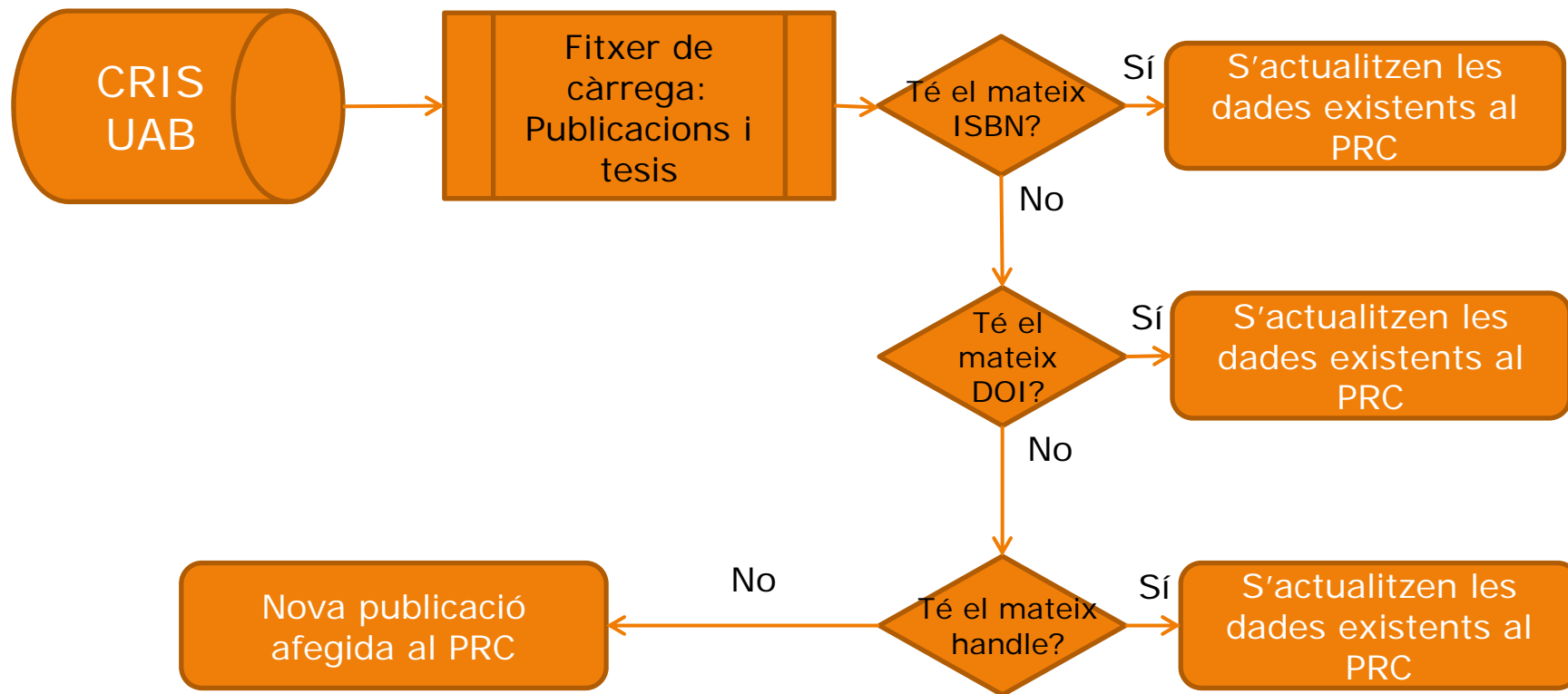
Portal de Recerca de Catalunya. Validació de les Dades: Investigadors



Portal de Recerca de Catalunya. Validació de les Dades: Grups de Recerca i Projectes de Recerca



Portal de Recerca de Catalunya. Validació de les Dades: Publicacions



Portal de Recerca de Catalunya: Accedim-hi!

Adreça del Portal de Recerca de Catalunya:



<http://portalrecerca.csuc.cat/>

Com que és un entorn no públic s'hi ha d'accedir amb claus

Portal de Recerca de Catalunya: Pròximes passes

- Obrir el Portal al Campus en fase de test: A qui?

Adreça per a trametre suggeriments, opinions, dubtes, crítiques, etc.:

prc-uab@uab.cat

- Recopilar totes les aportacions de les universitats
- Fer una nova càrrega
- Obrir el Portal

Portal de Recerca de Catalunya

Moltes gràcies!

Rosa Fàbregas i Estrada
Unitat de Gestió de Dades
Àrea de Gestió de la Recerca
Rosa.fabregas@uab.cat
Ext. 4274