

X Jornadas del Instituto de Estudios del Trabajo

Condiciones de trabajo y empleo: una mirada a las administraciones públicas

Exposición a riesgos laborales psicosociales y salud mental: evidencias en España en el período 2005–2021

Albert Navarro Giné
Barcelona, 4 de febrer de 2022

Índice de la presentación

- ➊ Riesgos psicosociales
- ➋ Riesgos psicosociales y salud
- ➌ Riesgos psicosociales y salud mental
- ➍ Evidencias en España 2005-2021

Riesgos psicosociales

Factores de riesgo laboral psicosocial

Factores que se relacionan con las condiciones de trabajo y la organización laboral, y que actúan fundamentalmente a través de procesos psicológicos (estrés) y que, en ciertas circunstancias de intensidad, frecuencia y duración, y ante la presencia o ausencia de otras interacciones, pueden provocar enfermedades.

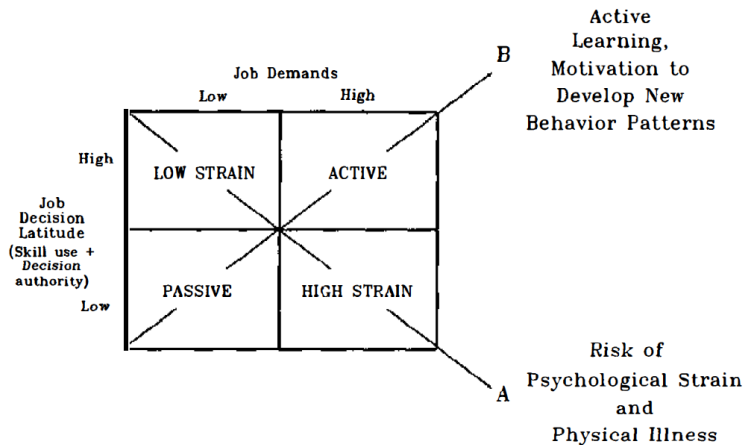
Moncada S, Llorens C. Factores psicosociales. En: Ruiz Frutos A, García A, Delclòs J, Benavides F, editores.

Salud laboral: conceptos y técnicas para la prevención de riesgos laborales. Barcelona: Masson; 2007.

Aproximación



Job Demands-Control Model (Karasek)



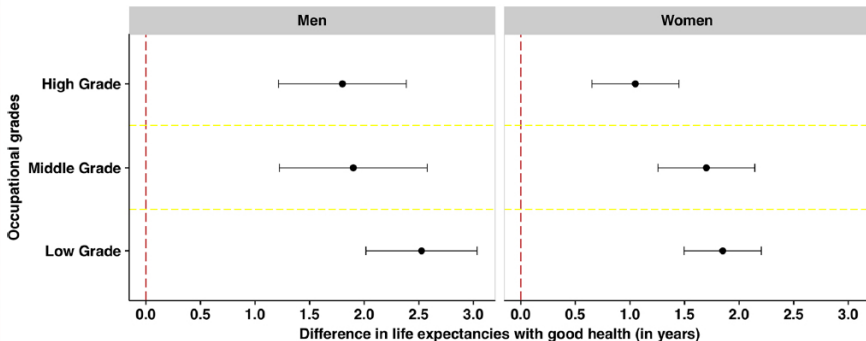
Schnall PL, et al. Annu Rev Public Health 1994;15:381-411

Riesgos psicosociales y salud

Esperanza de vida saludable (HLE) y alta tensión

- 36.000 trabajadores/as, 50-75 años
- 4 grandes cohortes (Suecia, Reino Unido, Francia y Finlandia)

- Años menos de HLE entre los expuestos a alta tensión
- Por sexo y clase ocupacional



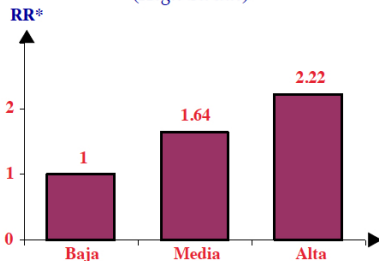
Magnusson LL, et al. Occup Environ Med 2018;75:486-93

Alta tensión y ERI y muerte por enfermedad cardiovascular

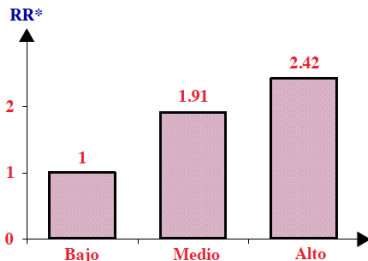
- 812 trabajadores/as industriales finlandeses (33 % ♀)
- Promedio seguimiento = 25,6 años

- Ajustado por hábito de fumar, actividad física, TAS, colesterol, BMI, edad y ocupación

**Alta tensión
(High Strain)**



Desequilibrio esfuerzo-recompensa



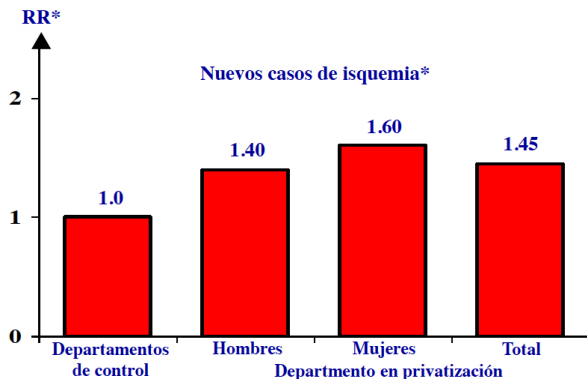
Adaptada de: Kivimäki M, et al. BMJ 2002;325:857

- También muestra relación entre alta tensión y colesterol; y entre ERI y BMI.

Amenazas a la seguridad en el empleo y Enfermedad Isquémica del Corazón

- 8.354 funcionarios administrativos
- 5 años de seguimiento

- ECG o angina

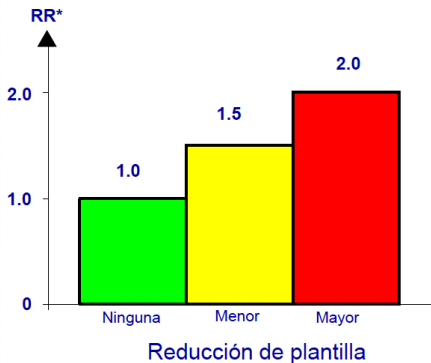


Adaptada de Ferrie et al. AJPH 1998;88:1030-6

Reducción de plantilla y mortalidad por ECV

- 22.430 empleados públicos
- Todos mantienen su empleo por 7,5 años (período de seguimiento)

- Ajustado por edad, sexo y ocupación



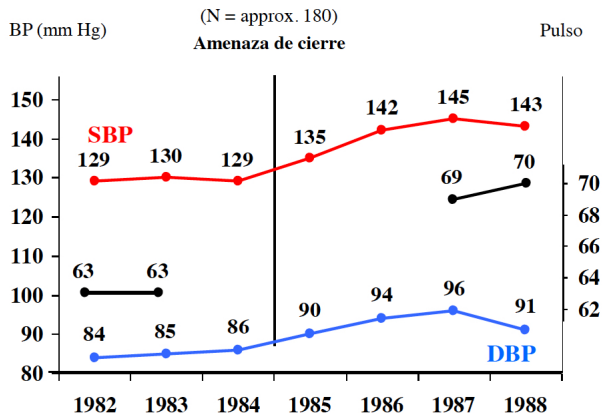
Adaptada de Vahtera et al. BMJ 2004;328:555-8

Tensión arterial y amenaza de cierre de la empresa

● XXXX

● XXXX

● XXX

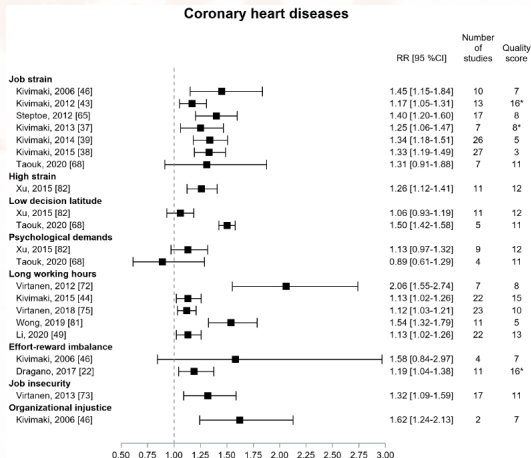


Adaptada de Erikssen et al. Tidsskr Nor Laegeforen. 1990;110:2873-7

Enfermedad coronaria y riesgos psicosociales

- Meta-revisión con meta-análisis
- 72 revisiones

Niedhammer et al. Scand J Work Environ Health 2021;47:489-508

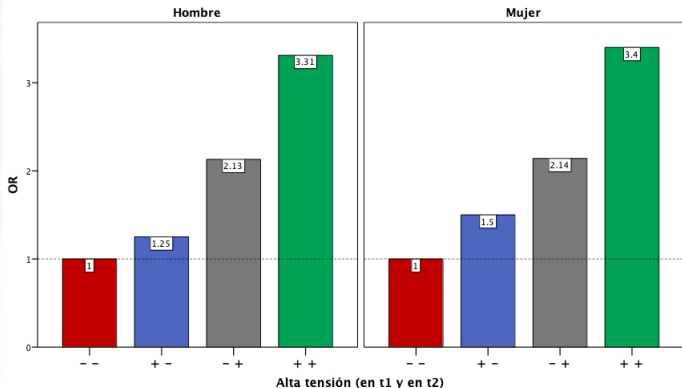


Riesgos psicosociales y salud mental

Síntomas depresivos y alta tensión

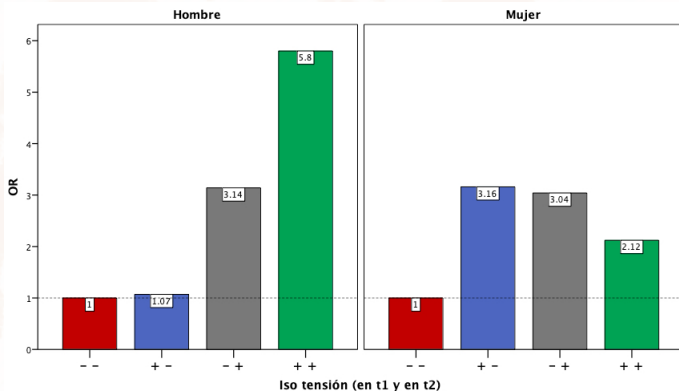
- Belstress; 2.821 trabajadores/as (31 % ♀), 35-59 años
- Dos medidas, promedio de seguimiento = 6,6 años

- Ajustado por edad, escolaridad, red social, satisfacción con la vida personal y puntuación en síntomas depresivos en t_1



Adaptada de Clays E, et al. Scand J Work Environ Health 2007;33:252-9

Síntomas depresivos y alta tensión

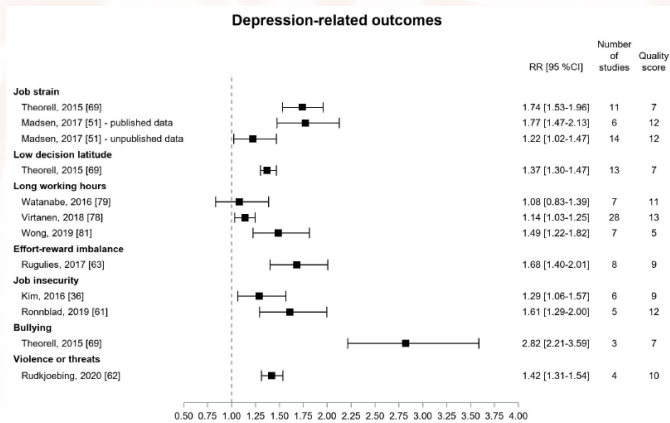


Adaptada de Clays E, et al. Scand J Work Environ Health 2007;33:252-9

Trastornos relacionados con depresión y RPS

- Meta-revisión con meta-análisis
- 72 revisiones

Niedhammer et al. Scand J Work Environ Health 2021;47:489-508



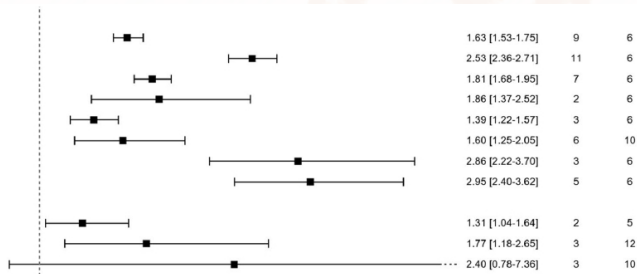
Burnout y ansiedad y RPS

- Meta-revisión con meta-análisis
- 72 revisiones

Niedhammer et al. Scand J Work Environ Health 2021;47:489-508

BURNOUT

Low decision latitude
Aronsson, 2017 [15]
Psychological demands
Aronsson, 2017 [15]
Low social support
Aronsson, 2017 [15]
Low reward
Aronsson, 2017 [15]
Job insecurity
Aronsson, 2017 [15]
Violence or threats
Rudkjoebing, 2020 [62]
Organizational injustice
Aronsson, 2017 [15]
Emotional demands
Aronsson, 2017 [15]



Sueño y RPS

- Meta-revisión con meta-análisis
- 72 revisiones

Niedhammer et al. Scand J Work Environ Health 2021;47:489-508

SLEEP PROBLEMS

Job strain

Linton, 2015 [50]

Yang, 2018 [84]

Low decision latitude

Linton, 2015 [50]

Yang, 2018 [84]

Psychological demands

Linton, 2015 [50]

Yang, 2018 [84]

Low social support

Linton, 2015 [50]

Yang, 2018 [84]

Long working hours

Wong, 2019 [81]

Effort-reward imbalance

Linton, 2015 [50]

Yang, 2018 [84]

Bullying

Linton, 2015 [50]

Nielsen, 2020 [55]

Violence or threats

Magnavita, 2019 [52]

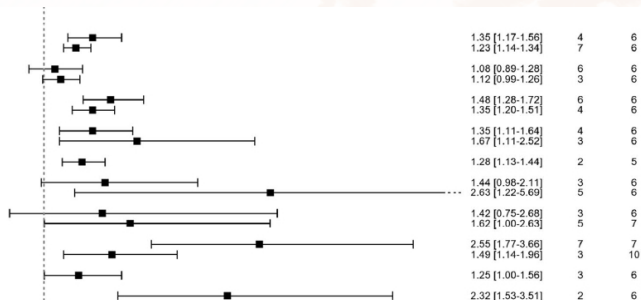
Rudkjoebing, 2020 [62]

Organizational injustice

Linton, 2015 [50]

Work-life imbalance

Yang, 2018 [84]



Suicidio y RPS

- Meta-revisión con meta-análisis
- 72 revisiones

Niedhammer et al. Scand J Work Environ Health 2021;47:489-508

SUICIDE IDEATION

Job strain

Milner, 2018 [53]

Low decision latitude

Milner, 2018 [53]

Psychological demands

Milner, 2018 [53]

Low social support

Milner, 2018 [53]

Effort-reward imbalance

Milner, 2018 [53]

Job insecurity

Milner, 2018 [53]

SUICIDE

Low decision latitude

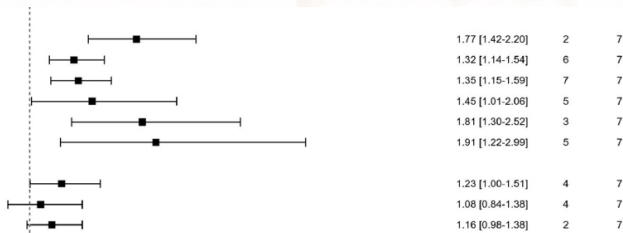
Milner, 2018 [53]

Psychological demands

Milner, 2018 [53]

Low social support

Milner, 2018 [53]



Psicotrópicos y RPS

- Meta-revisión con meta-análisis
- 72 revisiones

Niedhammer et al. Scand J Work Environ Health 2021;47:489-508

PSYCHOTROPICS

Job strain

Milner, 2019 [54] - OR

Low decision latitude

Milner, 2019 [54] - OR

Milner, 2019 [54] - RR

Psychological demands

Milner, 2019 [54] - OR

Milner, 2019 [54] - RR

Low social support

Milner, 2019 [54] - OR

Milner, 2019 [54] - RR

Long working hours

Milner, 2019 [54] - RR

Effort-reward imbalance

Milner, 2019 [54] - RR

Job insecurity

Ronnblad, 2019 [61]

Precarity

Milner, 2019 [54] - RR

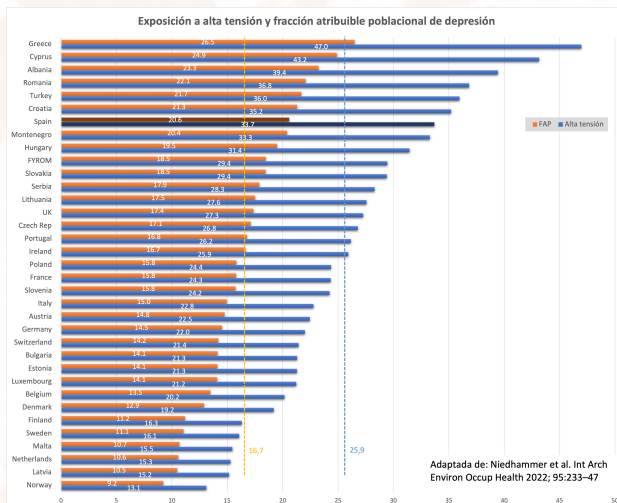
Work-life imbalance

Milner, 2019 [54] - RR



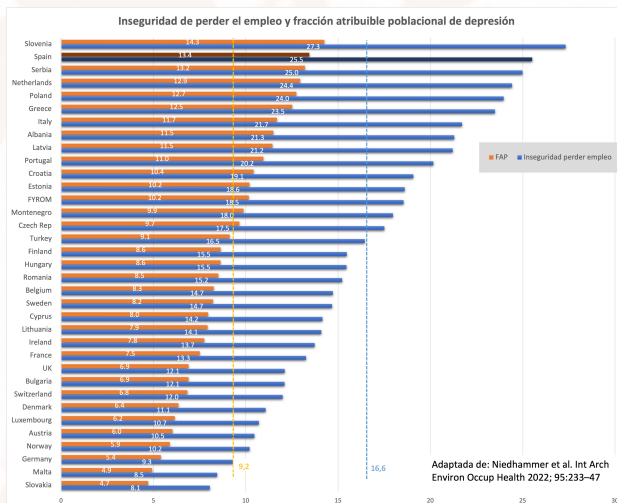
Impacto de la alta tensión sobre depresión

● EWCS 2015: 35.571 trabajadores/as (51,9 % ♀)



Impacto de la inseguridad pérdida empleo sobre depresión

● EWCS 2015: 35.571 trabajadores/as (51,9 % ♀)

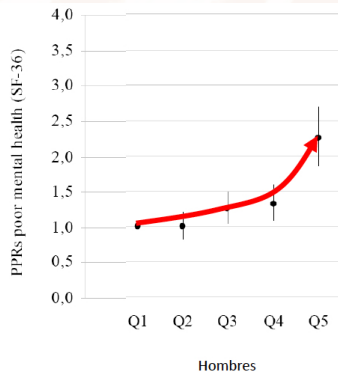
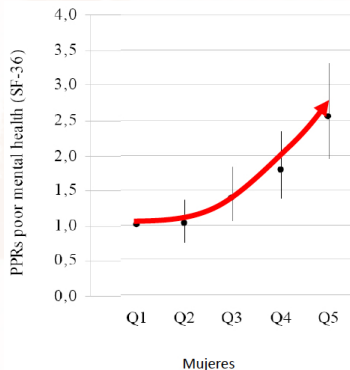


Evidencias en España 2005-2021

Precariedad laboral y riesgo de mala salud mental

- ERP-2005: muestra representativa asalariados/as residentes en España
- 6.777 trabajadores/as

- Precariedad laboral en quintiles (EPRES)
- Ajustado por edad, estatus de inmigrante, escolaridad, clase social ocupacional y desempleo año anterior



Adaptada de Vives et al. Int J Health Serv 2011;41:625-46

RPs y riesgo de mala salud mental

- ECCT-2010: muestra representativa asalariados/as residentes en Catalunya
- 2.741 trabajadores/as (48,1 % ♀)

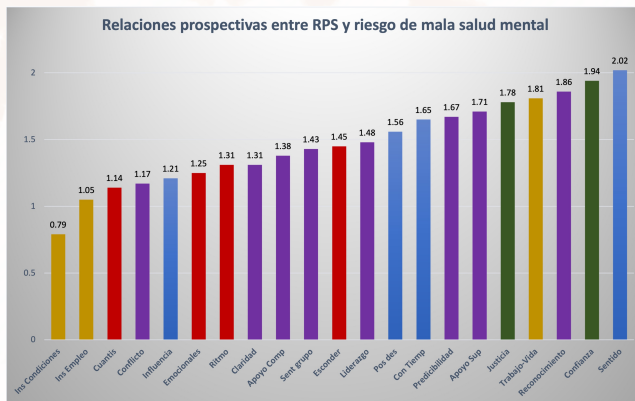
- Ítems específicos de las escalas PSQCAT.
- Ajustado por edad, sexo, clase social ocupacional y resto de ítems psicosociales significativos

- *DP3. Necesidad de estar en casa y en el trabajo al mismo tiempo $\Rightarrow RP = 1.81 (1,27-2,57)$*
- *IW3. Preocupación por el salario $\Rightarrow RP = 1,77 (1,38-2,29)$*
- *ED2. Trabajo demandante emocionalmente $\Rightarrow RP = 1,65 (1,23-2,21)$*
- *IF1. Preocupación por encontrar empleo $\Rightarrow RP = 1,51 (1,16-1,97)$*
- *C7. Aprender cosas nuevas $\Rightarrow RP = 1,47 (1,12-1,94)$*
- *QD2. carga de trabajo distribuida irregularmente $\Rightarrow RP = 1,38 (1,07-1,78)$*

RPs y riesgo de mala salud mental

- Cohorte UAB-Istas: 556 trabajadores/as (51,5 % ♀)
- Dos medidas: 2016 y 2017

- Ajustado por edad, sexo y clase social ocupacional



Adaptada de Navarro et al. Gac Sanit; <https://doi.org/10.1016/j.gaceta.2021.11.004>

Riesgo de mala salud mental: 2005-2021

- ERP-2005: 7.481 trabajadores/as
- ERP-2010: 5.100 trabajadores/as
- ERP-2016: 1.807 trabajadores/as
- COTS-2021: 18.870 afiliados/as CCOO

- Estandarizado según distribución edad, sexo y CNO-11 de 2005
- Riesgo mala salud mental: MHI-5 del SF-36

