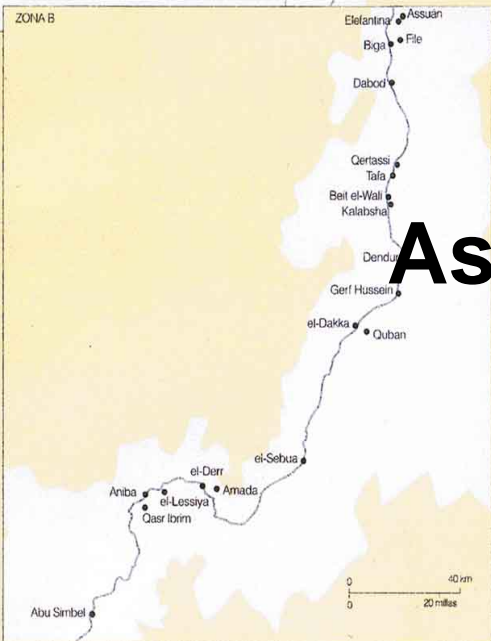


# Sessió sobre cartografia digital

## 15 i 17 de maig 2012

# Assignatura d'Arqueologia Prehistòrica



# Guió de la sessió

## RECURSOS:

- ICC: mapes topogràfics i imatge, actuals i antics
  - Geoviewer: visor de cartografia en format .sid
- SIGA: Mapa de cultivos y aprovechamientos
- IGME: mapes geològics 1:50 000
- Inventari Patrimoni Arqueològic

## COM CITAR CARTOGRAFIA

Adreces:

ICC: <http://www.icc.cat>

SIGA: <http://sig.mapa.es/siga/>

IGME: <http://www.igme.es>

Inventari Patrimoni Arqueològic:

<http://cultura.gencat.cat/mapinvarque/>



MAPES



Consulta i descàrrega de mapes

Exemple: Vic, Turó de l'Home  
Exemple (UTM): 438300, 4642360

- <http://mobil.icc.cat> : ICC mòbil
- [ortoXpres](#) : Últims vols
- [Cartoteca](#) : Cartografia històrica
- [Material promocional](#) : Calendari 2012...
- [Guia de carrers](#)
- [Atles Nacional de Catalunya](#)

NOTÍCIES

■ [Actualització de sèries cartogràfiques](#)

24/04/2012

■ [Cartoteca oberta](#)

23/04/2012

■ [Base topogràfica 1:25.000 en Miramon](#)

28/03/2012

[Més notícies](#)

[Subscribiu-vos](#)

AGENDA

[Consultar l'agenda](#)

[Subscribiu-vos](#)

ENQUESTES

Us són d'utilitat els productes de l'ICC?

- Molt
- Suficient
- Poc
- Gens

CONTINGUT

**Cartografia**

[Productes](#)

[Geoserveis](#)

[Més](#)

**Geodèsia**

[ETRS89](#)

[Recursos](#)

[Més](#)

**Cartoteca**

[Col·leccions](#)

[Catàlegs](#)

[Més](#)

**L'ICC**

[Publicacions](#)

[Vídeos](#)

[Perfil del contractant](#)

[Més](#)

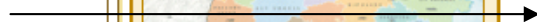
RECOMANACIONS



**Contacte**  
i ubicació

[Ens locals](#)

Cartografia actual



### Consulta i descàrrega de mapes

**Veure mapa**

*Exemple: Vic, Turó de l'Home*

*Exemple (UTM): 438300, 4642360*

Mapes topogràfics

Ortofotomapes

Mapa geològic 1:50 000

- Introduir concepte de cerca: topònim, coordenades, adreça ...
- Apareixerà la següent pantalla de resultats:

Capas +

Cerca -

Seleccioneu el tipus de cerca:

Topònim

Ex: Vic

berga

- Berga
- Santa Eugènia de Berga
- Can Bergai
- la Plana d'en Berga
- Can Berga
- Torre del Berga
- Mas d'en Berga de Baix
- Plans del Bergall
- Cova des Bergantí
- Còrrec del Bergant
- es Bergantí
- el Bergantí
- Punta del Bergantí
- Bosc de Berga

Descàrrega +

Editor +

Novetats +



20 km

E(X) - II(Y) - H:

## Llista de topònims resultants

Capes +

Cerca -

Seleccioneu el tipus de cerca:

Topònim

• Ex: Vic

berga

- Berga
- Municipis: Berga.
- Comarques: Berguedà.
- Santa Eugènia de Berga
- Can Bergai
- la Plana d'en Berga
- Can Berga
- Torre del Berga
- Mas d'en Berga de Baix
- Plans del Bergall
- Cova des Bergantí
- Còrrec del Bergantí
- es Bergantí
- el Bergantí



Descàrrega +

Editor +

Novetats +

200 m



E(X) - N(Y): - H:

Capes

- Ortofoto
    - Topogràfic
- Data de vol i edició
  - Límits administratius
  - Toponímia vigent
- Senyal geodèsic ⓘ
  - Cims ⓘ
  - Mapa geològic



Capes per sobreposar



- Cerca
- Descàrrega
- Editor
- Novetats

100 m



E (X): 404352.0 m - N (Y): 4662692.0 m - H: 860 m UTM 31N / ED50  
 E (X): 404258.5 m - N (Y): 4662488.0 m - H: 860 m UTM 31N / ETRS89



Capes

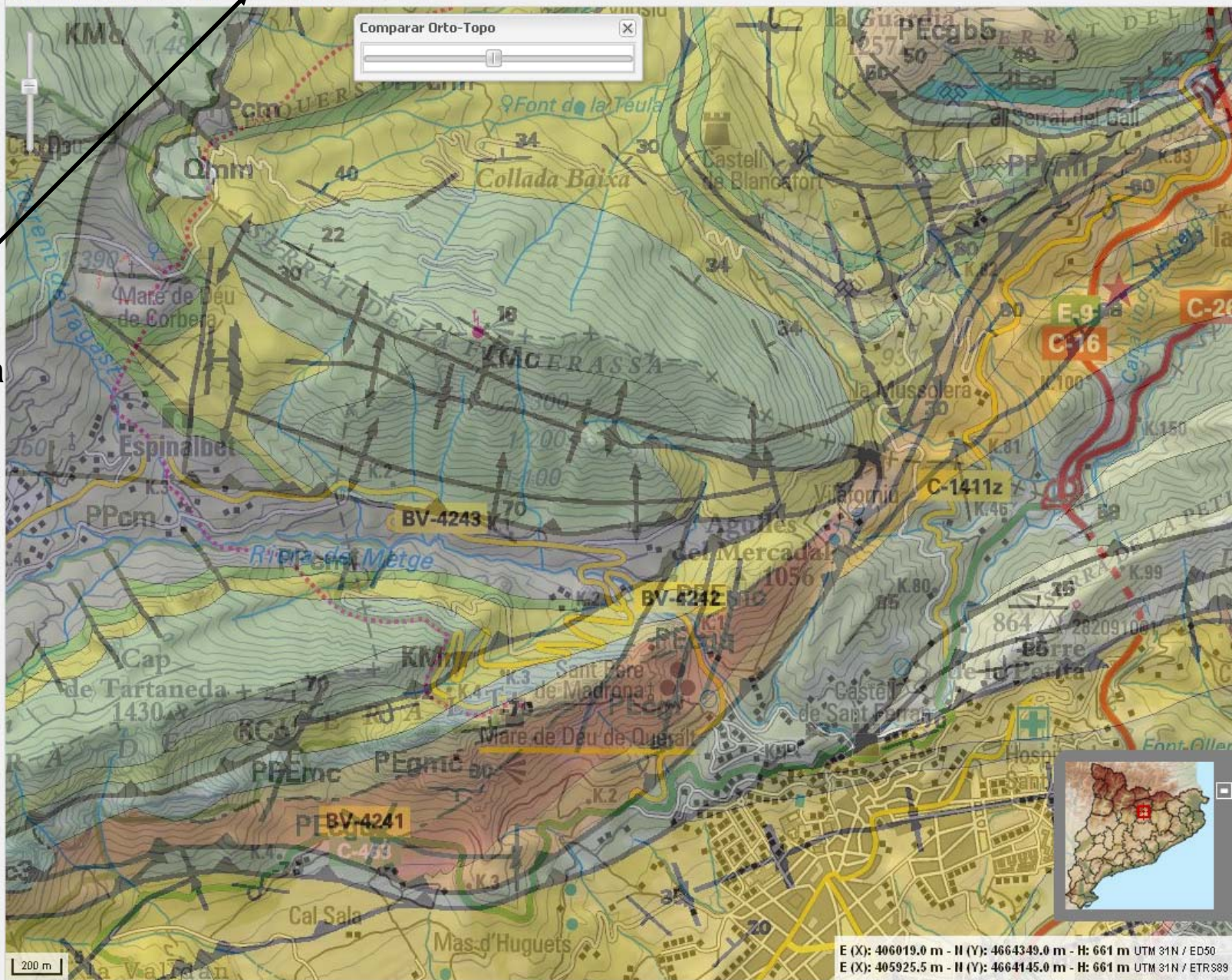
- Capes base
  - Ortofoto
  - Topogràfic
- Capes addicionals
  - Data de vol i edició
  - Limits administratius
  - Toponímia vigent
- Capes temàtiques
  - Senyal geodèsic
  - Cims
  - Mapa geològic



Comparar Orto-Topo

Slider control for comparing Orthophoto and Topographic maps.

Transparència



- Cerca
- Descàrrega
- Editor
- Novetats

200 m

E (X): 406019.0 m - II (Y): 4664349.0 m - H: 661 m UTM 31N / ED50  
 E (X): 405925.5 m - II (Y): 4664145.0 m - H: 661 m UTM 31N / ETR589

- Capes
- Cerca
- Descàrrega
- Editor

**Dibuixar**

Utilitzeu les eines de sota per dibuixar punts, línies o polígons, o per modificar-les o esborrar-les

**Importar**

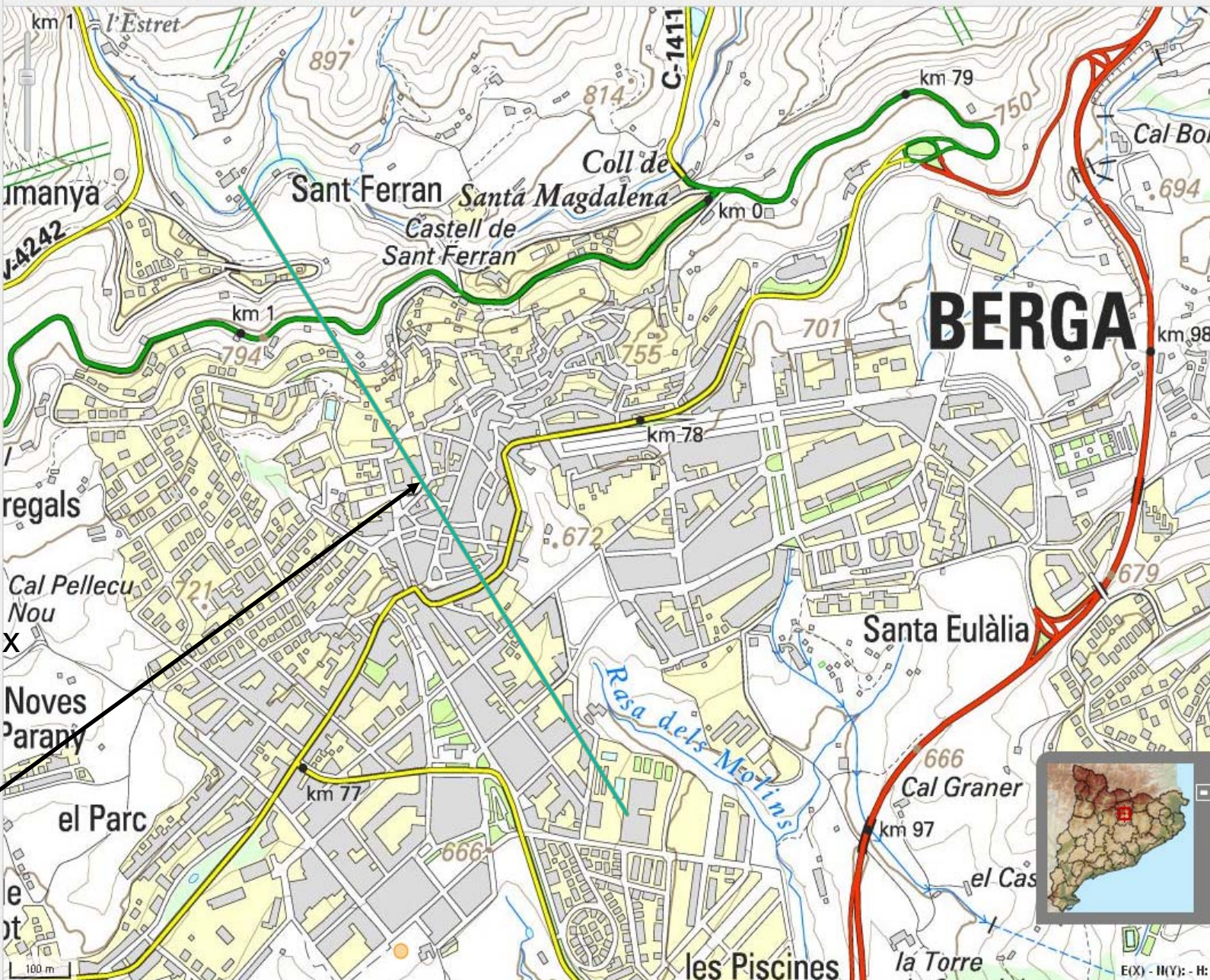
Podeu importar arxius en format KML, GPX, CSV o TXT.

Importar    Netejar

**Exportar**

Podeu exportar les geometries dibuixades en format:

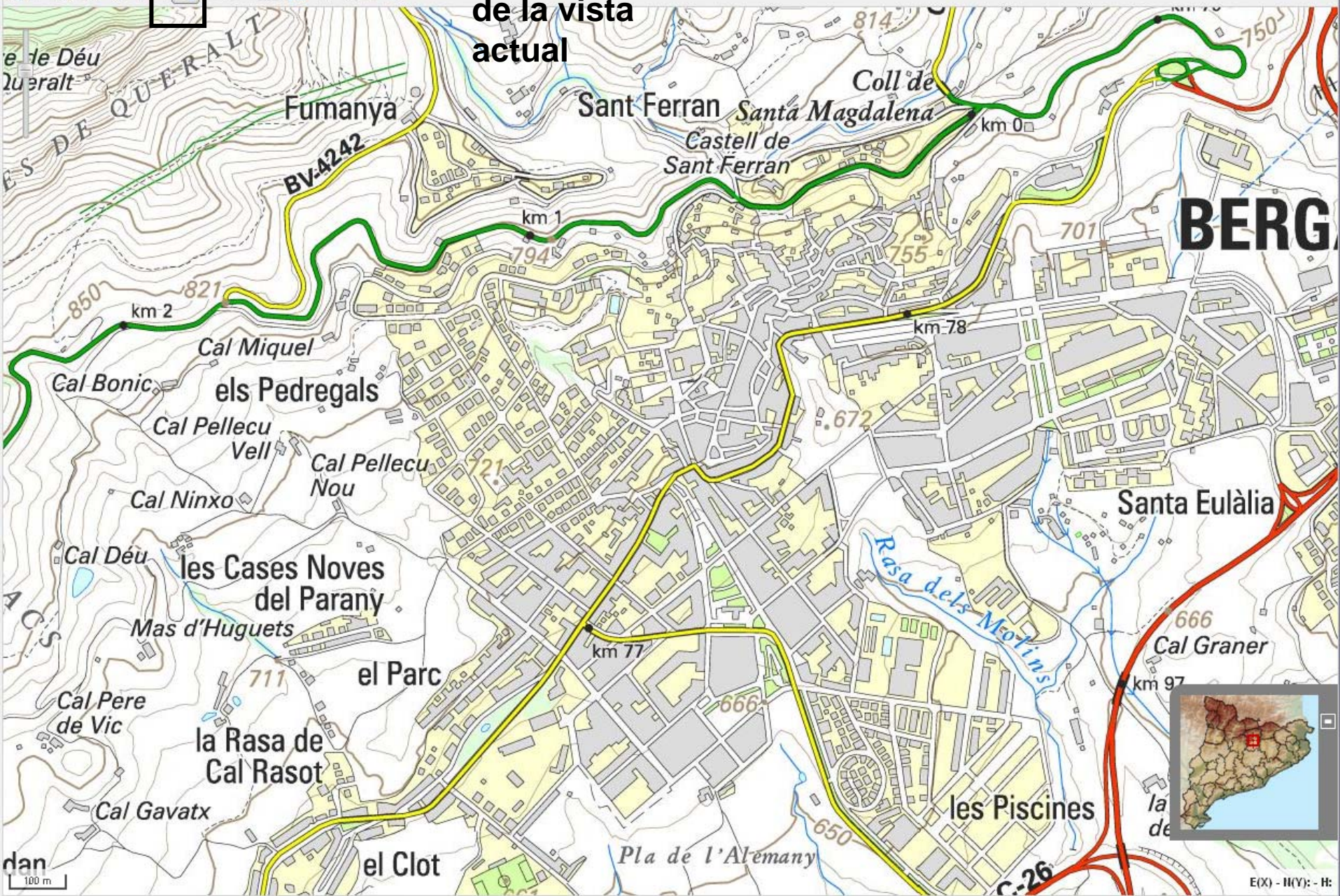
- [kml](#)



Eines de dibuix

Mesura de la línia

Descàrrega  
de la vista  
actual



100 m

- Capes
- Cerca
- Descàrrega

**Productes**

Per a descarregar cartografia, teniu 2 opcions:

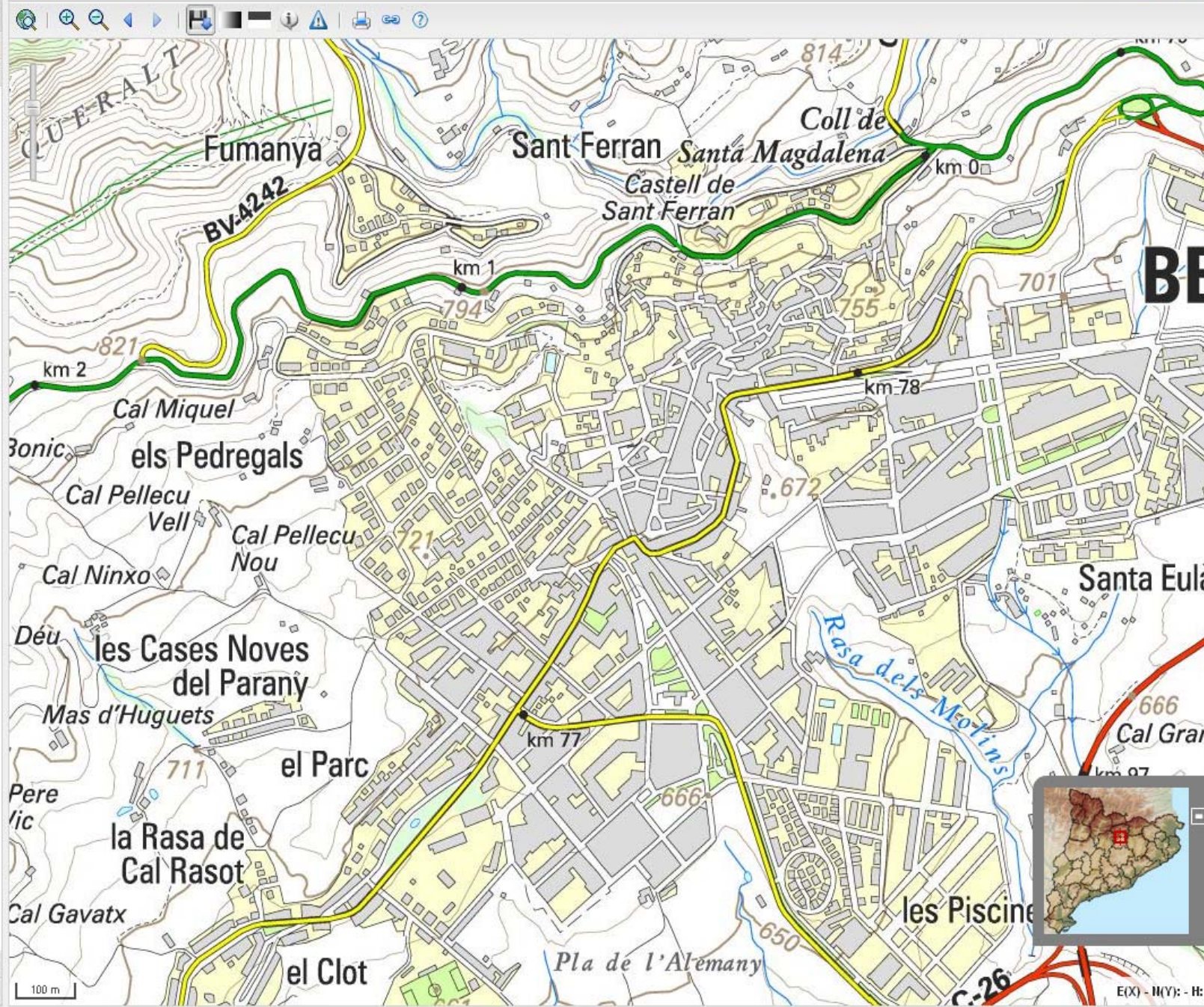
1. Fer clic sobre un punt del mapa
2. Seleccionar el tipus de producte que voleu descarregar.

- [Vista actual](#) (ED50)
- [Topogràfics](#)
- [Ortofotos](#)
- [Mapes antics](#)
- [Altres](#)

**Info adicional**

- [Condicions d'ús](#)
- [Arxius complementaris](#)

Opcions de descàrrega



- Editor
- Novetats

Capes +

Cerca +

Descàrrega -

Topogràfics

- [Cartografia topogràfica 1:1.000](#)
- [Base topogràfica 1:5.000](#)
- [Mapa topogràfic 1:10.000](#)
- [Base topogràfica 1:25.000](#)
- [Base topogràfica 1:50.000](#)
- [Mapa comarcal \(topogràfic\) 1:50.000](#)
- [Mapa topogràfic 1:250.000](#)
- [Mapa topogràfic 1:500.000](#)
- [Mapa topogràfic 1:1.000.000](#)

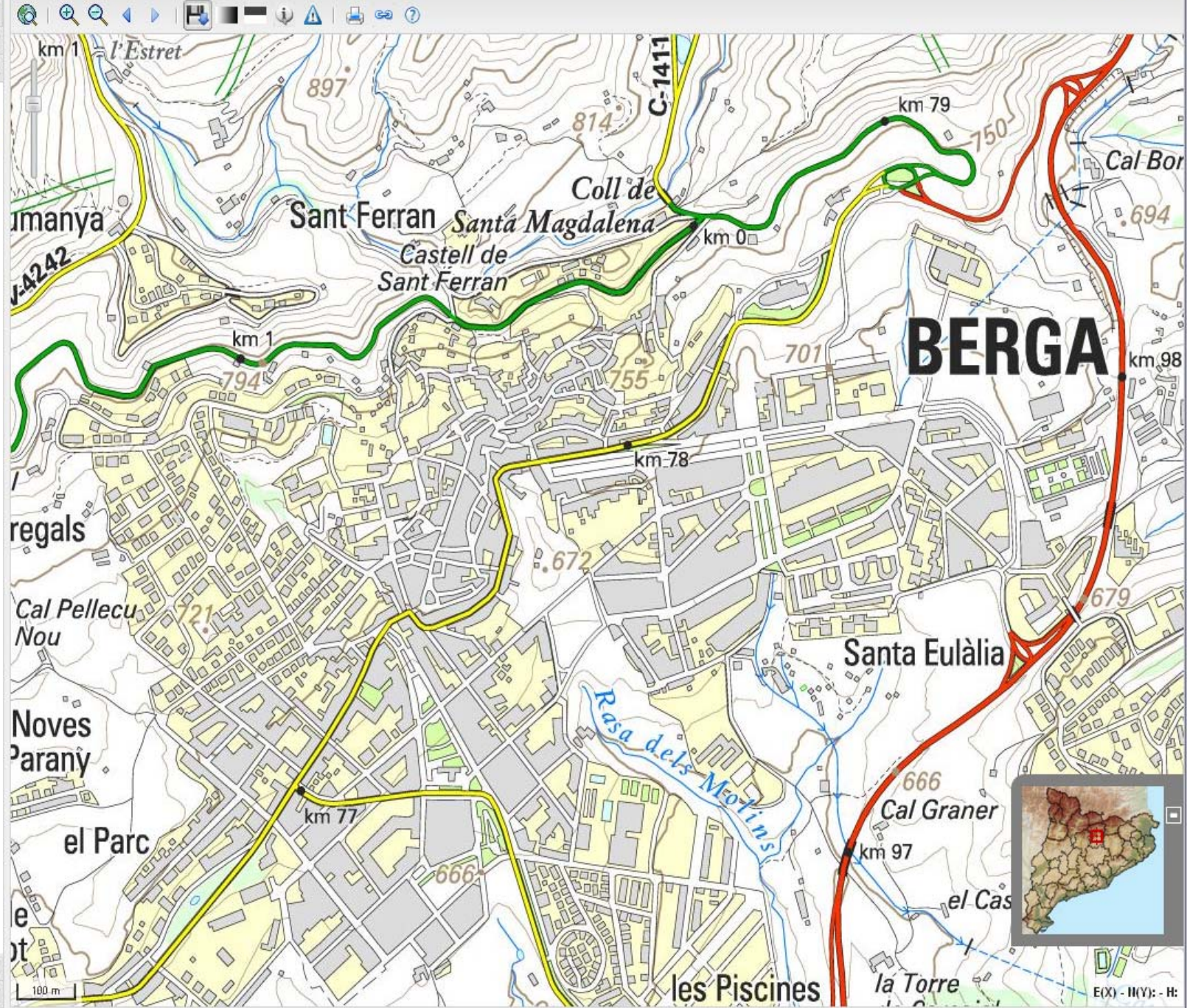
Info adicional

- [Condicions d'ús](#)
- [Arxius complementaris](#)

< [Índex](#)

Editor +

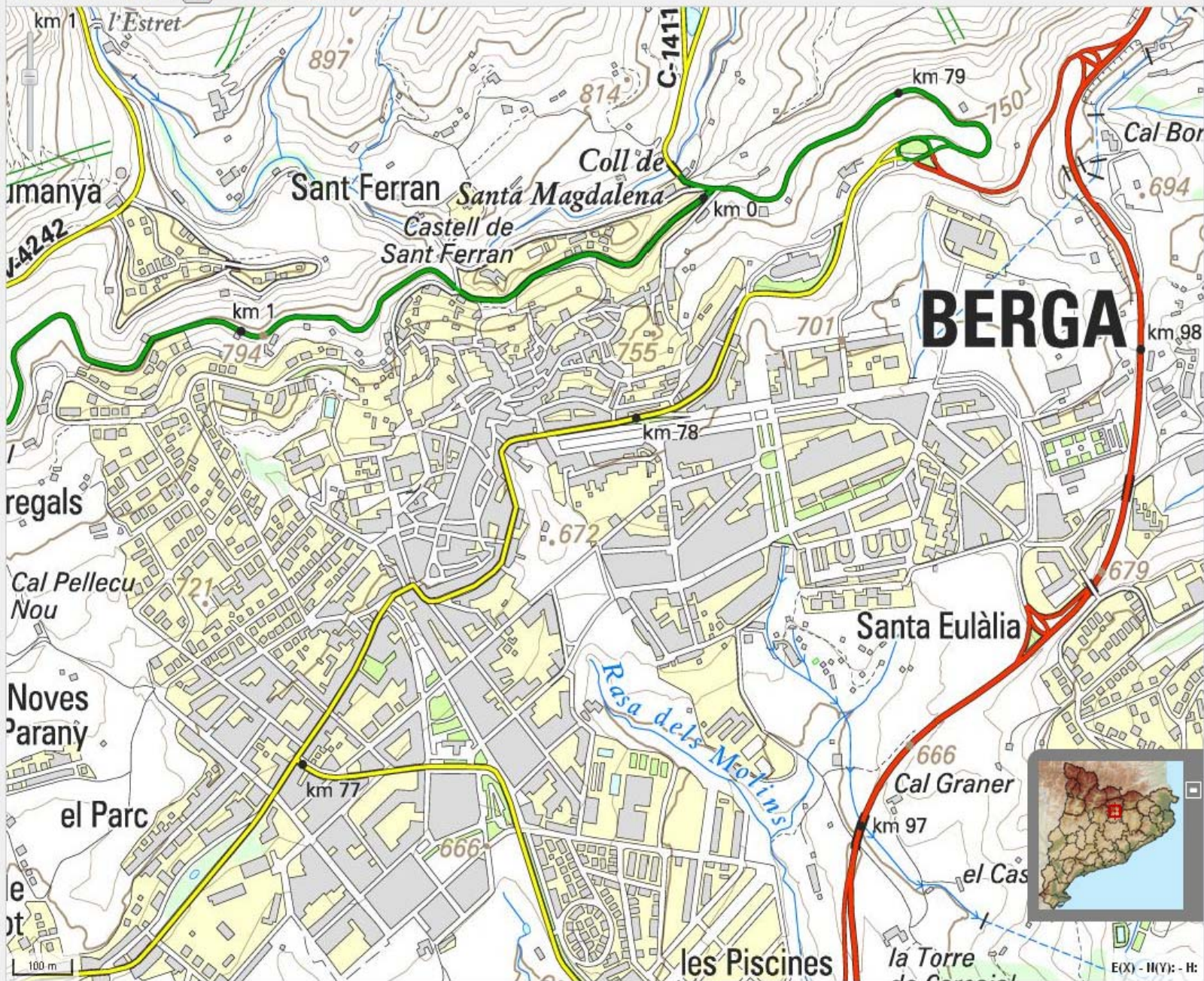
Novetats +



Diferents  
escales per  
descarregar

- Capes
- Cerca
- Descàrrega
- Base topogràfica 1:5.000
- [Navegar-hi](#)
- [Descarregar](#) (Escolliu un full)
- [Disponibilitat](#)
- [Més info](#)
- [WMS](#)

- Info adicional
- [Condicions d'ús](#)
  - [Altres complementaris](#)
- < [Índex](#) | < [Topogràfics](#)



Escollida la sèrie, cal escollir el full

- Capas
- Cerca
- Descàrrega

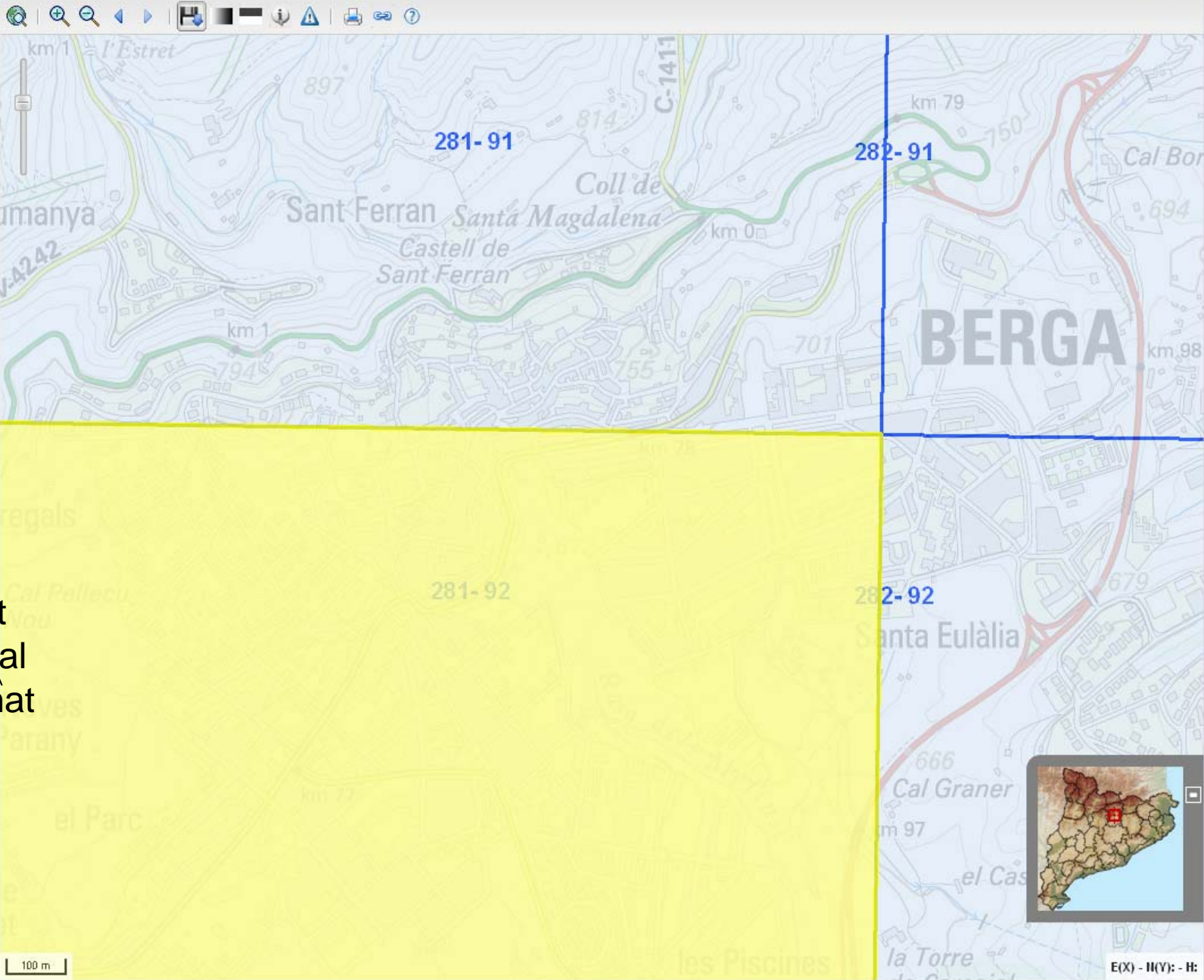
Heu seleccionat per descarregar:

Base topogràfica 1:5 000

- Nom: Berga
- Id. Rel.: 281-092
- Formats disponibles:
- dgn (ED50)
- dgn (ETRS89)
- dxf (ED50)
- dxf (ETRS89)
- kmz
- shp (ED50)
- shp (ETRS89)
- sid (ED50)
- sid (ETRS89)

( ) Entre parèntesi s'indica el sistema de referència

- [Descarregar](#)
- < [Seleccionar un altre producte](#)



Un cop escollit el full (groc), cal escollir el format i clicar a "Descarregar"

- Editor
- Novetats



Usuari

Contrasenya

Recordar'm en aquest ordinador

Enviar

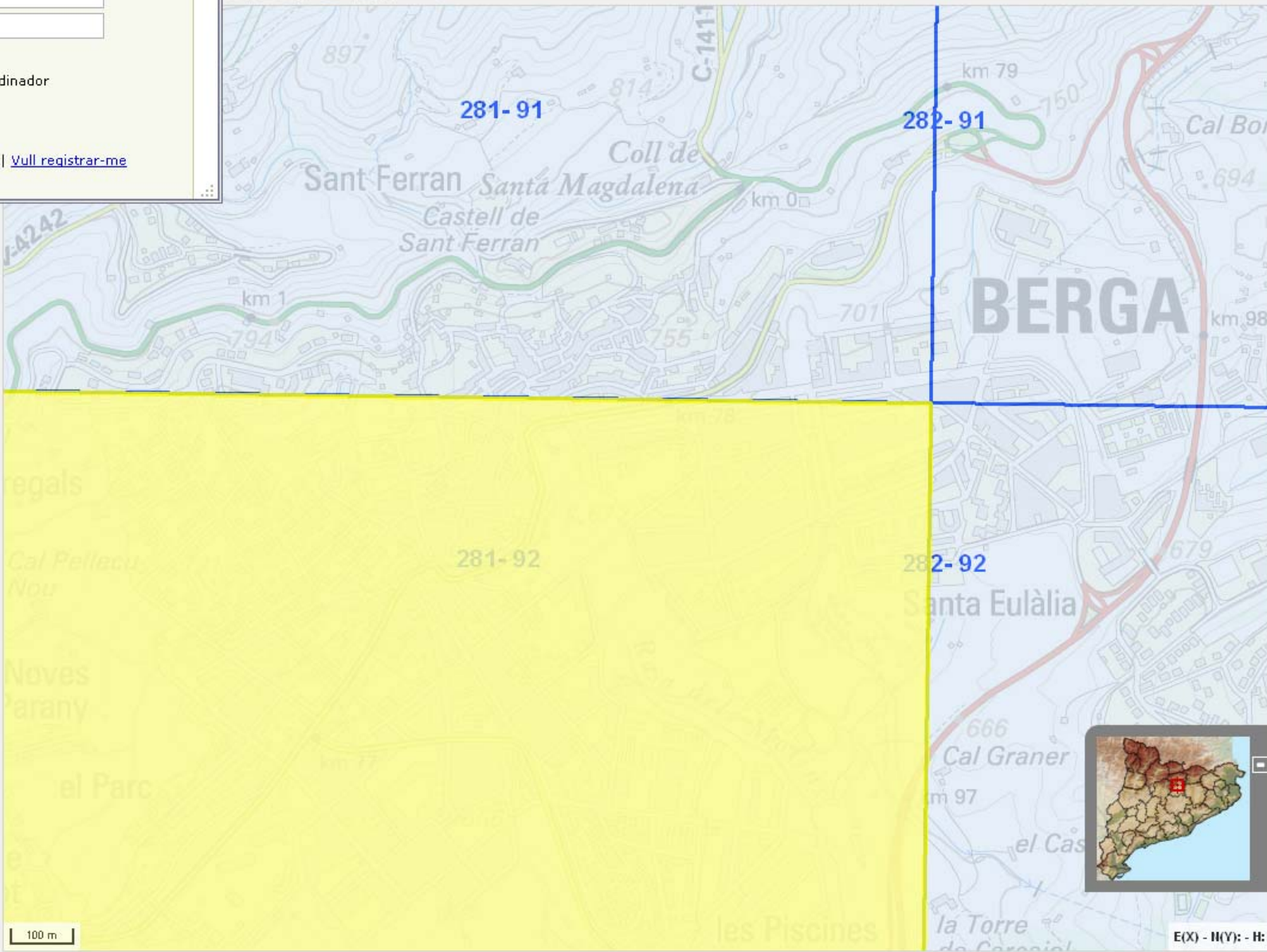
[He oblidat la contrasenya](#) | [Vull registrar-me](#)

- dxf (ED50)
- dxf (ETRS89)
- kmz
- shp (ED50)
- shp (ETRS89)
- sid (ED50)
- sid (ETRS89)

( ) Entre parèntesi s'indica el sistema de referència

- [Descarregar](#)
- < [Seleccionar un altre producte](#)

# Demana identificació



Editor +  
Novetats +

100 m



E(X) - N(Y) - H:



Un cop descarregats i descomprimits els fitxers, s'han de consultar amb un programari adequat.

Es pot fer amb un SIG: ArcGis, Miramon, etc.

Opció gratuïta: Geoviewer, de l'empresa LizardTech

Per trobar el programa, anar a “Preguntes freqüents” de l’ICC.



**ICC**  
Institut Cartogràfic de Catalunya

Continguts del web | Contacte | Agenda | Enllaços | **Preguntes freqüents** | Registre

Cercador:  **Cercar**

**Inici** | **Cartografia** | **Geodèsia** | **Cartoteca** | **ICC** | [Español](#) | [English](#)

**MAPES**

**Consulta i descàrrega de mapes**

**Veure mapa**

*Exemple: Vic, Turó de l'Home*  
*Exemple (UTM): 438300, 4642360*

- <http://mobil.icc.cat> : ICC mòbil
- [ortoXpres](#) : Últims vols
- [Cartoteca](#) : Cartografia històrica
- [Material promocional](#) : Calendari 2012...
- [Guia de carrers](#)
- [Atlas Nacional de Catalunya](#)

**NOTÍCIES**

- **[Reunió internacional d'experts de noves tecnologies aplicades als mapes antics i a les cartoteles](#)**  
04/05/2012
- **[Actualització de sèries cartogràfiques](#)**  
24/04/2012
- **[Cartoteca oberta](#)**  
23/04/2012

[Més notícies](#) 

[Subscribiu-vos](#) 

**AGENDA**

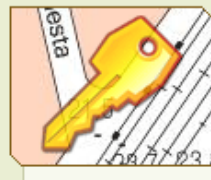
- **Georeferenciació consorciada dels mapes antics de la**

Us trobeu a: [Preguntes freqüents](#)

### Preguntes freqüents



**Consulta i descàrrega de mapes**  
Descàrrega, MrSid



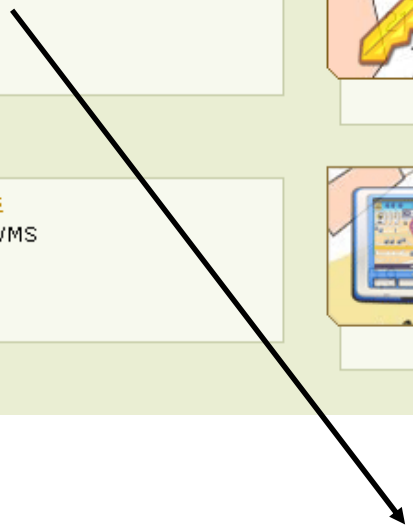
**Registre**  
Errors registre



**Geoserveis**  
Problemes WMS



**GPS i coordenades**  
Cartografia en GPS, coordenades



Escollir “Consulta i descàrrega de mapes”

## Trobareu els enllaços a les preguntes 5 i 6



### 5. Com puc veure i utilitzar els arxius MrSid de l'ICC?

Sugerim utilitzeu el programari

- [GeoViewer 5.0](#) per a usuaris de Windows (habitualment 32 bits)

Els arxius MrSid es poden posar com a cartografia de referència (són imatges i, per tant, no es pot treballar en capes) en programes com Autocad, ArcView, MicroStation i altres. Podeu veure una [llista](#) del software que permet treballar amb el format MrSid. Al web de cada fabricant dels programes s'indica com fer-ho.

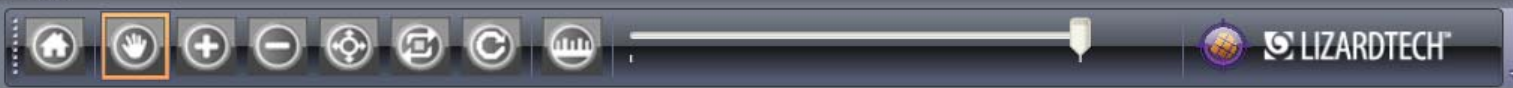
Recordeu que existeixen unes [condicions d'ús](#) d'aquests arxius de l'ICC que cal acceptar.

 [Tornar](#)

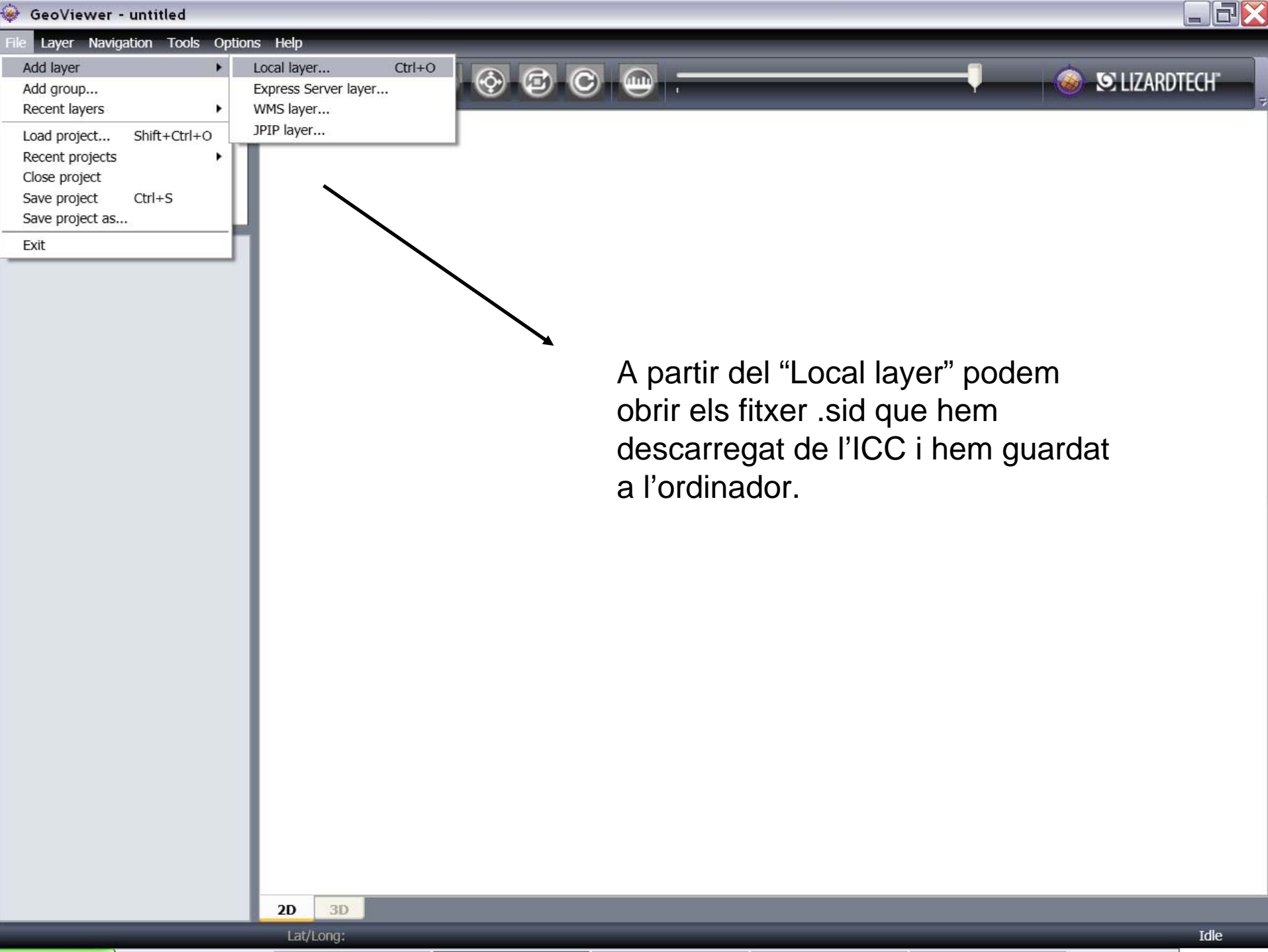
### 6. Com puc passar de MrSid a altres formats d'imatge com TIFF o JPEG?

Sugerim utilitzeu el programari

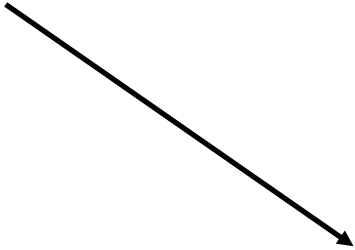
- [GeoViewer 5.0](#) per a usuaris de Windows (habitualment 32 bits), i
- [MrSID Decode](#) per a altres sistemes operatius



Un cop instal·lat, aquesta és la pantalla inicial del programa



- Local layer... Ctrl+O
- Express Server layer...
- WMS layer...
- JPIP layer...



A partir del “Local layer” podem obrir els fitxer .sid que hem descarregat de l’ICC i hem guardat a l’ordinador.

2D 3D

Lat/Long:

Idle

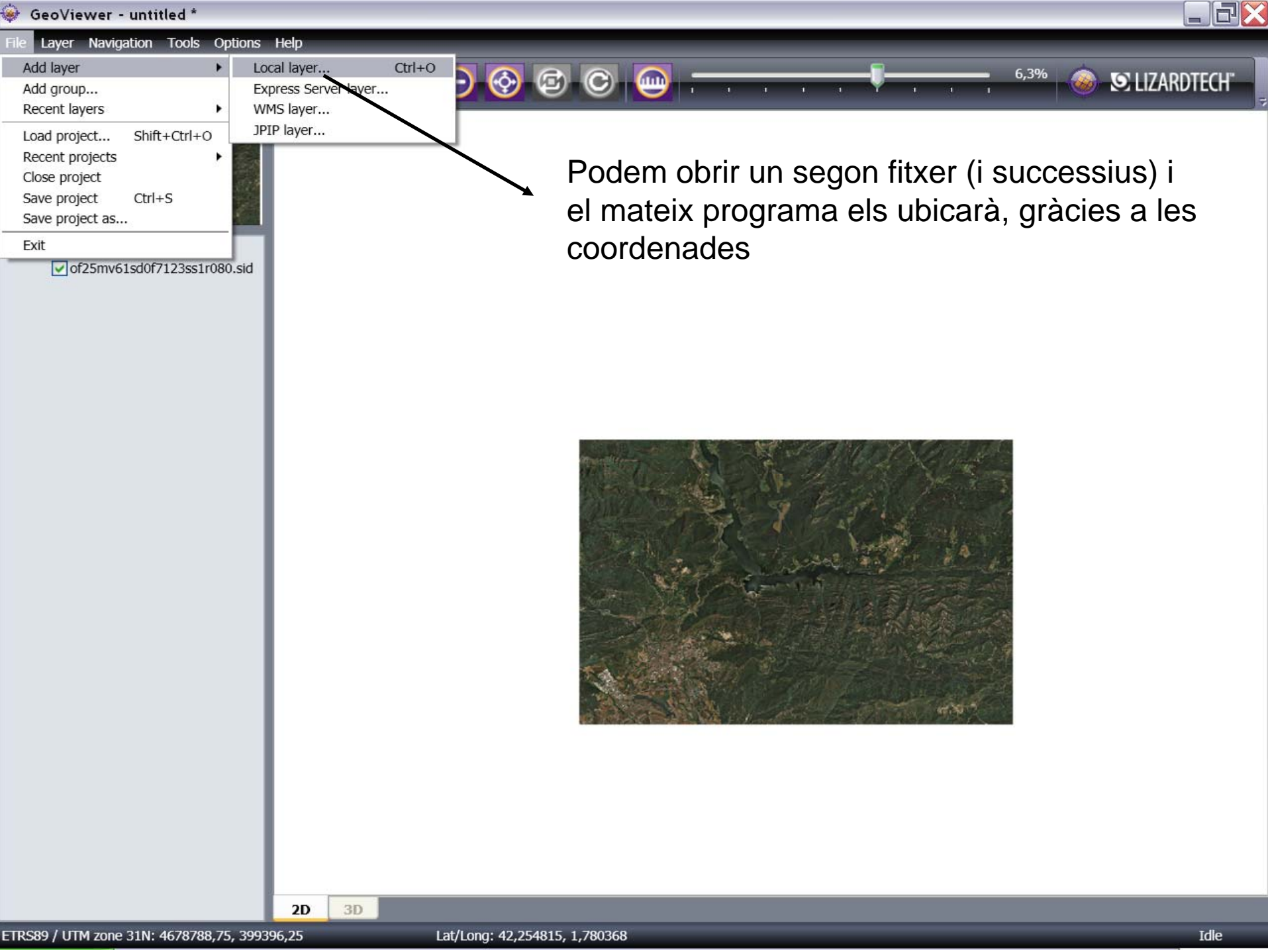


Navigation toolbar with icons for Home, Hand, Zoom In, Zoom Out, Rotate, and Refresh. A progress bar shows 6,3% completion. The LIZARDTECH logo is on the right.

- Group
- of25mv61sd0f7123ss1r080.sid

S'ha obert el fitxer .sid que hem descarregat (en aquest cas un orto)



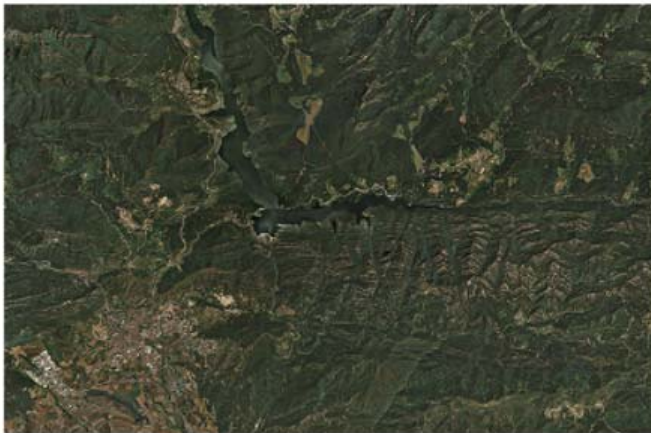


- Add layer ▶
- Add group...
- Recent layers ▶
- Load project... Shift+Ctrl+O
- Recent projects ▶
- Close project
- Save project Ctrl+S
- Save project as...
- Exit

- Local layer... Ctrl+O
- Express Server layer...
- WMS layer...
- JPIP layer...



Podem obrir un segon fitxer (i successius) i el mateix programa els ubicarà, gràcies a les coordenades

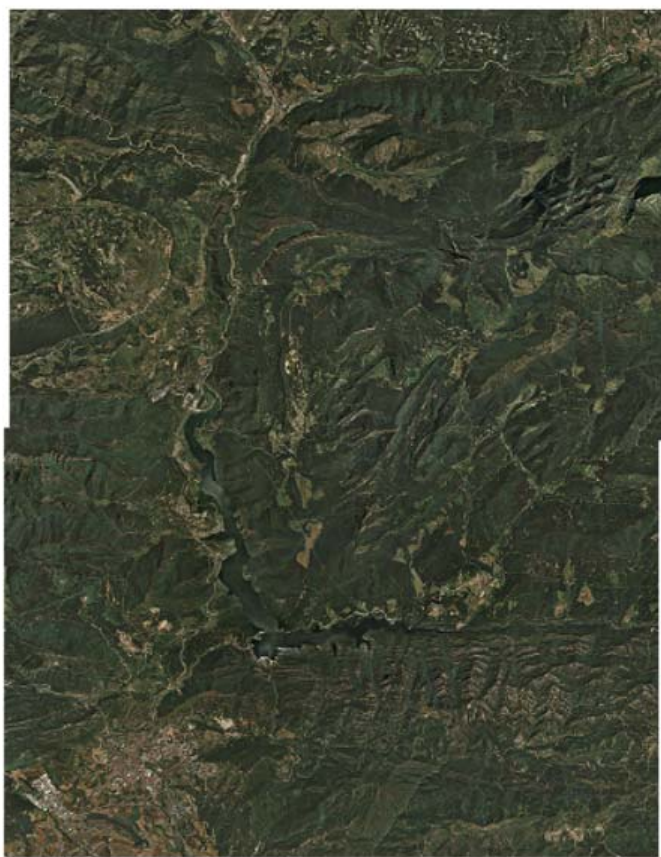


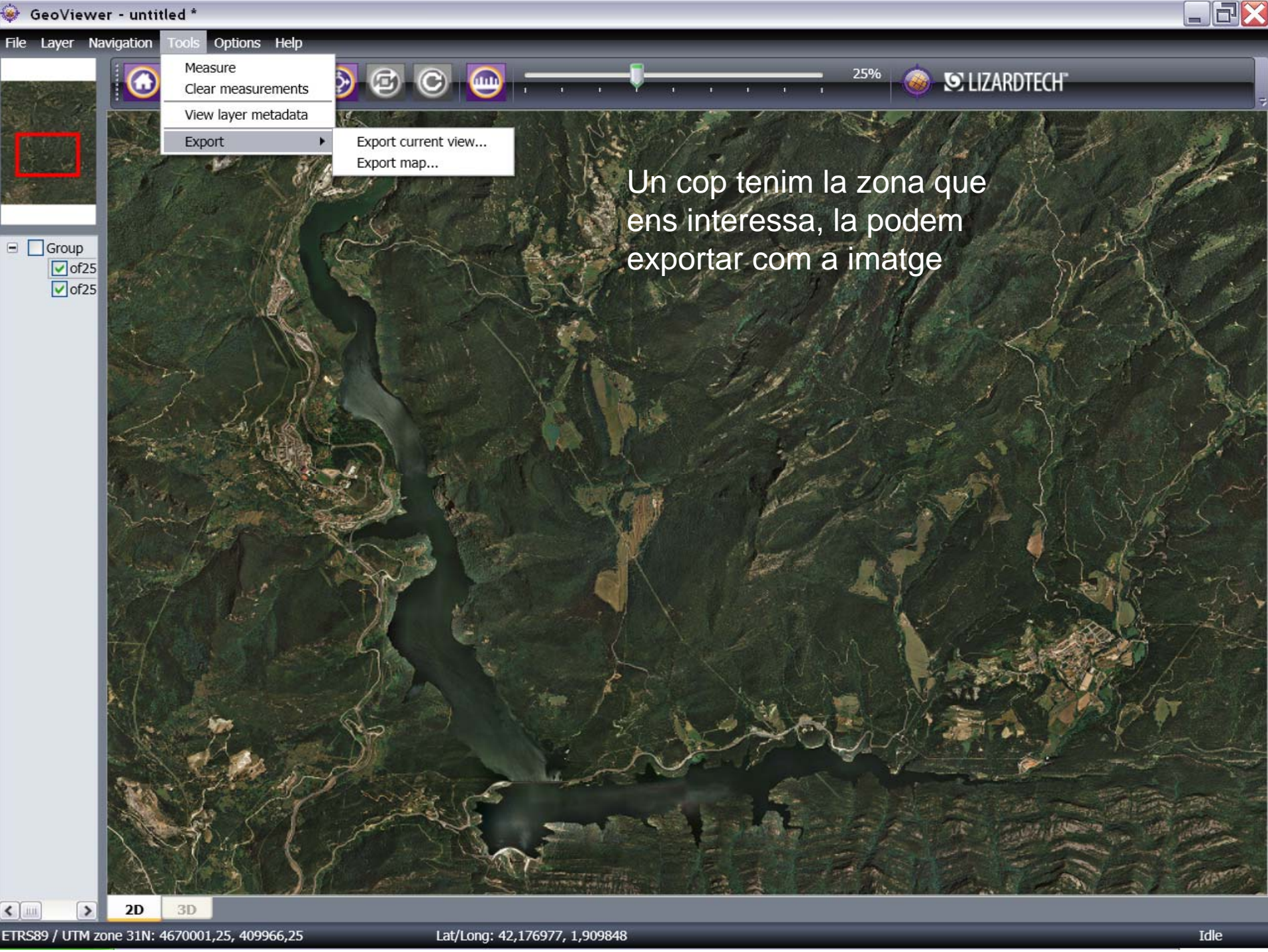


Navigation toolbar with icons for Home, Hand, Zoom In, Zoom Out, Rotate, Refresh, and Scale. Includes a zoom slider set to 6,3% and the LIZARDTECH logo.



- Group
- of25mv61sd0f7122ss1r080.sid
- of25mv61sd0f7123ss1r080.sid

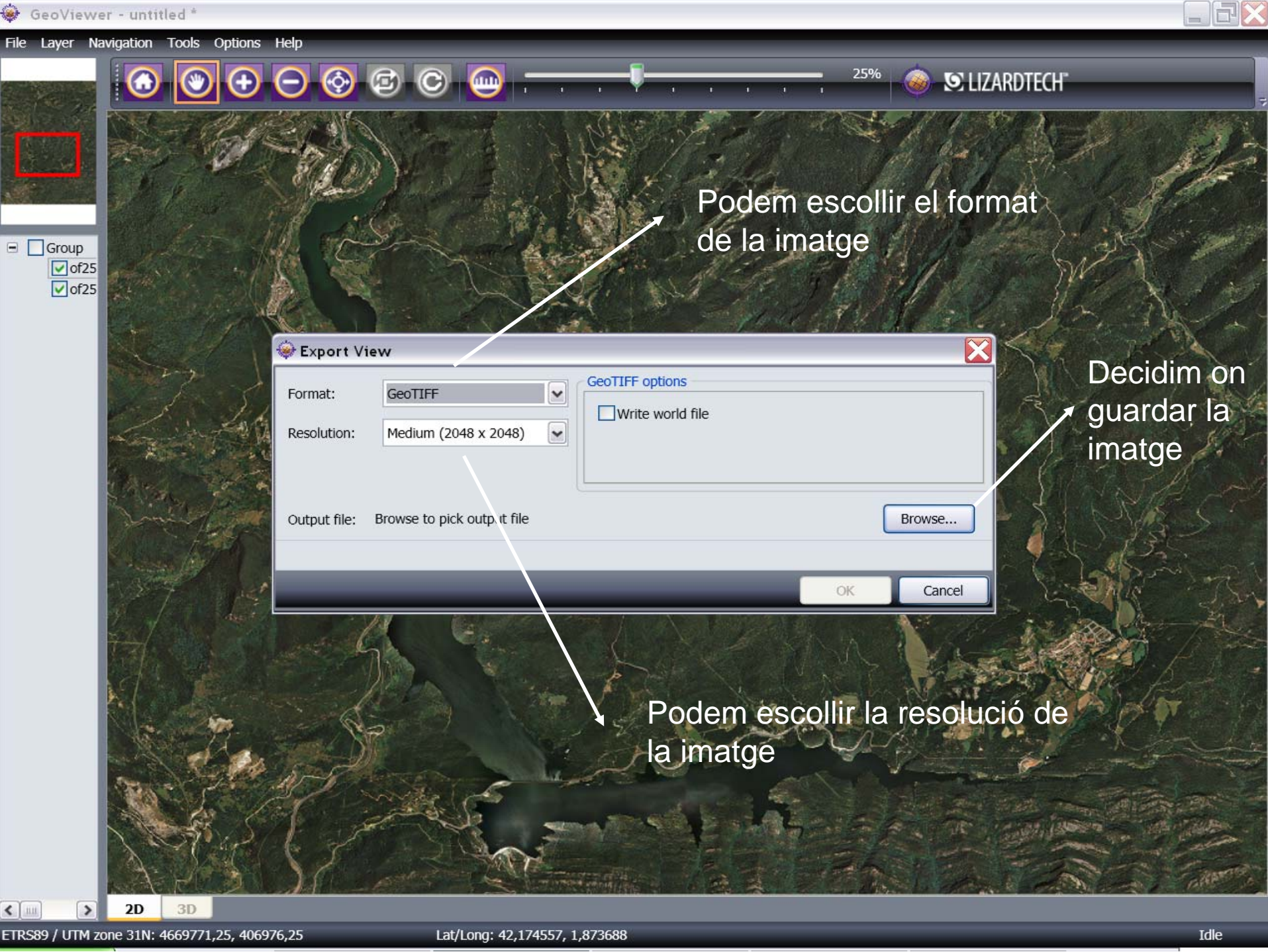




- Measure
- Clear measurements
- View layer metadata
- Export

- Export current view...
- Export map...

Un cop tenim la zona que ens interessa, la podem exportar com a imatge



Podem escollir el format de la imatge

Decidim on guardar la imatge

Podem escollir la resolució de la imatge

**Export View**

Format:

Resolution:

Output file:

**GeoTIFF options**

Write world file



Imatge .jpg, que pot ser  
utilitzada amb qualsevol  
editor d'imatges





MAPES



Consulta i descàrrega de mapes

Exemple: Vic, Turó de l'Home  
Exemple (UTM): 438300, 4642360

- <http://mobil.icc.cat> : ICC mòbil
- [ortoXpres](#) : Últims vols
- [Cartoteca](#) : Cartografia històrica
- [Material promocional](#) : Calendari 2012...
- [Guia de carrers](#)
- [Atles Nacional de Catalunya](#)

NOTÍCIES

■ [Actualització de sèries cartogràfiques](#)  
24/04/2012

■ [Cartoteca oberta](#)  
23/04/2012

■ [Base topogràfica 1:25.000 en Miramon](#)  
28/03/2012

[Més notícies](#)   
[Subscribiu-vos](#)

AGENDA

[Consultar l'agenda](#)   
[Subscribiu-vos](#)

ENQUESTES

Us són d'utilitat els productes de l'ICC?

- Molt
- Suficient
- Poc
- Gens

CONTINGUT

Cartografia

- [Productes](#)
- [Geoserveis](#)

[Més](#)

Geodèsia

- [ETRS89](#)
- [Recursos](#)

[Més](#)

Cartoteca

- [Col·leccions](#)
- [Catàlegs](#)

[Més](#)

L'ICC

- [Publicacions](#)
- [Vídeos](#)
- [Perfil del contractant](#)

[Més](#)

RECOMANACIONS



Contacte  
i ubicació

[Ens locals](#)

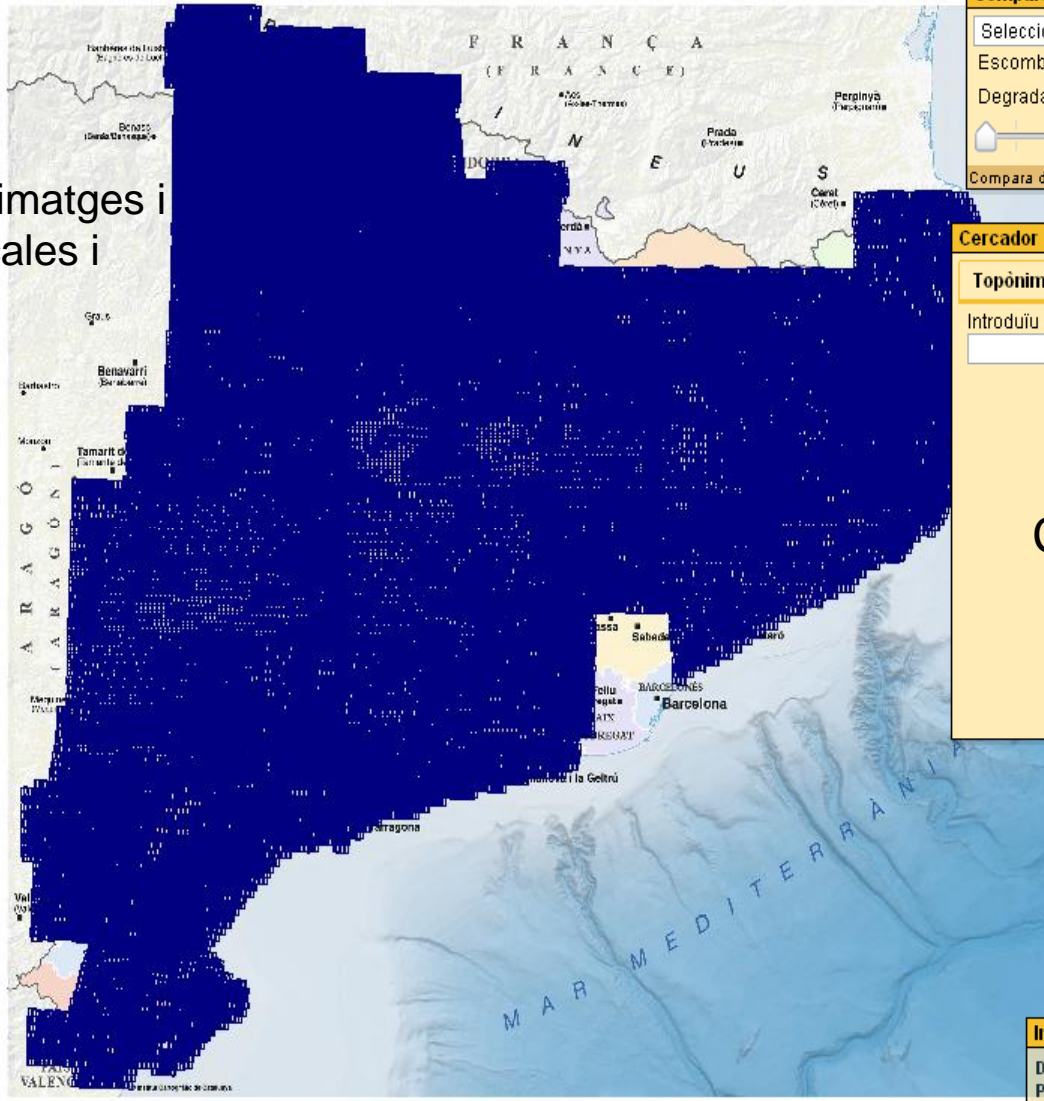
Imatge actual  
+ Vol 1956



- Vistes**
  - Vols fotogràmics**
    - Catalunya 25cm. 2011
    - Catalunya 25cm. 2010
    - Catalunya 10cm. 2010-11
    - Catalunya 1956-57
    - Alt Camp 12.5cm. 2010
    - Urbanes 7.5cm. 2008-09
    - Temporal Desembre 2008
  - Serveis cartogràfics**
    - Ortofoto 2008. 50cm.
    - Ortofoto 2009. 25cm.
    - Ortofoto 2010. 25cm.
    - Ortofoto 1956-57. 50cm.
    - Topogràfic 5000
  - Serveis de superposició**
    - Cadastre
    - SIGPAC
  - Visualització**
    - Gràfic de vol
    - Estéreo anaglif
    - Corbes de nivell
    - Fals color
  - Sistema de referència**
  - Mapa de situació**

Diferents imatges i ortos (escales i anys)

Capes



**Comparació de cartografia**

Selecciona una vista

Escombrat:

Degradat:

Compara dos serveis WMS

**Cercador**

Topònim    Coordenades    SIGPAC

Introduïu el text de cerca:

Cerca

**Informació**

Datum: ED50

Projecció: UTM - Fus 31

X: 445270.561

Y: 4447992.519

Mode: 2D

0 30 60 Km

Informació cartogràfica



**Vistes**

**Vols fotogràmics**

- Catalunya 25cm. 2011
- Catalunya 25cm. 2010
- Catalunya 10cm. 2010-11
- Catalunya 1956-57
- Alt Camp 12.5cm. 2010
- Urbanes 7.5cm. 2008-09
- Temporal Desembre 2008

**Serveis cartogràfics**

- Ortofoto 2008. 50cm.
- Ortofoto 2009. 25cm.
- Ortofoto 2010. 25cm.
- Ortofoto 1956-57. 50cm.
- Topogràfic 5000

**Serveis de superposició**

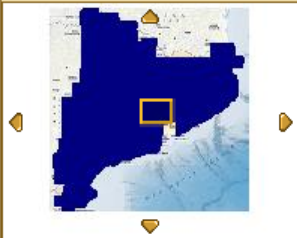
- Cadastre
- SIGPAC

**Visualització**

- Gràfic de vol
- Estéreo anaglif
- Corbes de nivell
- Fals color

**Sistema de referència**

**Mapa de situació**



**Comparació de cartografia**

Selecciona una vista

Escombrat:

Degradat:

Compara dos serveis WMS

**Cercador**

Topònim	Coordenades	SIGPAC
Introdueix el text de cerca:		
<input type="text" value="manresa"/>		
	Manresa	
	el Manresà	
	Cal Manresà	
	Can Manresa	
	la Manresana	
	la Manresana	
	la Manresana	
	la Manresana	
	la Manresana	
	la Manresana	
	Municipi: Juneda	
	Comarques: Garrigues	
	Borda Manresà	
	Mas de Manresa	
	Estació Manresa	

**Informació**

Datum: ED50

Projecció: UTM - Fus 31

X: 402081.452

Y: 4621150.965

Mode: 2D

0 150 300 m

Informació cartogràfica



**Vistes**

- Vols fotogràmics**
- Catalunya 25cm. 2011
  - Catalunya 25cm. 2010
  - Catalunya 10cm. 2010-11
  - Catalunya 1956-57
  - Alt Camp 12.5cm. 2010
  - Urbanes 7.5cm. 2008-09
  - Temporal Desembre 2008

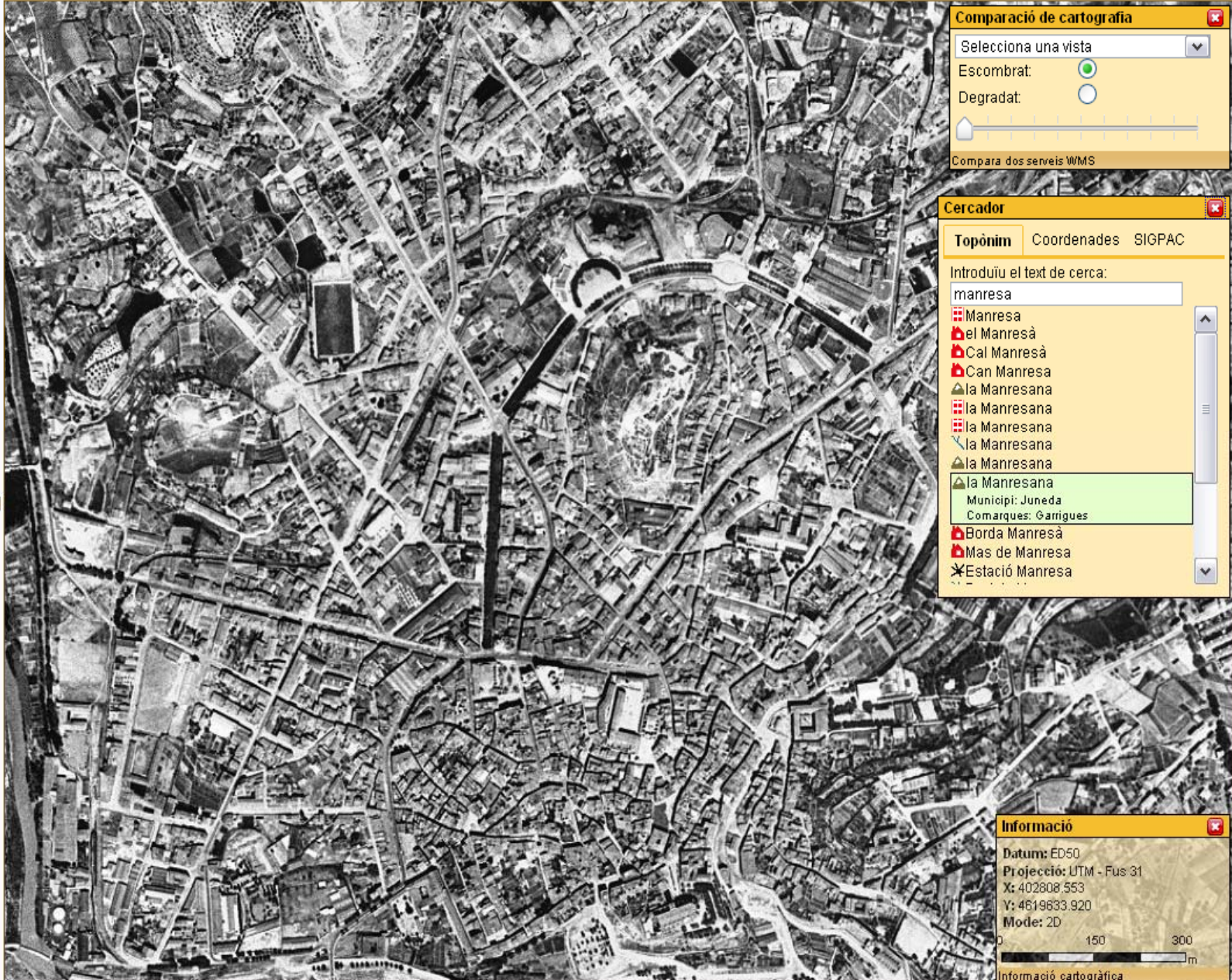
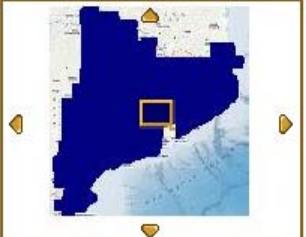
- Serveis cartogràfics**
- Ortofoto 2008. 50cm.
  - Ortofoto 2009. 25cm.
  - Ortofoto 2010. 25cm.
  - Ortofoto 1956-57. 50cm.
  - Topogràfic 5000

- Serveis de superposició**
- Cadastre
  - SIGPAC

- Visualització**
- Gràfic de vol
  - Estéreo anaglif
  - Corbes de nivell
  - Fals color

**Sistema de referència**

**Mapa de situació**



**Comparació de cartografia**

Selecciona una vista

Escombrat:

Degradat:

Compara dos serveis WMS

**Cercador**

Topònim	Coordenades	SIGPAC
Introdueix el text de cerca:		
manresa		

**Informació**

Datum: ED50  
Projecció: UTM - Fus 31  
X: 402808.553  
Y: 4619633.920  
Mode: 2D

0 150 300 m

Informació cartogràfica





**Vistes**

**Vols fotogràfics**

- Catalunya 25cm. 2011
- Catalunya 25cm. 2010
- Catalunya 10cm. 2010-11
- Catalunya 1956-57
- Alt Camp 12.5cm. 2010
- Urbanes 7.5cm. 2008-09
- Temporal Desembre 2008

**Serveis cartogràfics**

- Ortofoto 2008. 50cm.
- Ortofoto 2009. 25cm.
- Ortofoto 2010. 25cm.
- Ortofoto 1956-57. 50cm.
- Topogràfic 5000

**Serveis de superposició**

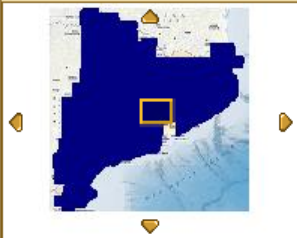
- Cadastre
- SIGPAC

**Visualització**

- Gràfic de vol
- Estéreo anaglif
- Corbes de nivell
- Fals color

**Sistema de referència**

**Mapa de situació**



**Comparació de cartografia**

Ortofoto 2008. 50cm.

Escombrat:

Degradat:

Compara dos serveis WMS

**Cercador**

Topònim	Coordenades	SIGPAC
Introdueix el text de cerca:		
<input type="text" value="manresa"/>		
	Manresa	
	el Manresà	
	Cal Manresà	
	Can Manresa	
	la Manresana	
	la Manresana	
	la Manresana	
	la Manresana	
	la Manresana	
	la Manresana	
	la Manresana	
	la Manresana	
	la Manresana	
	la Manresana	
	la Manresana	
	Borda Manresà	
	Mas de Manresa	
	Estació Manresa	

**Informació**

Datum: ED50  
 Projecció: UTM - Fus 31  
 X: 402574.370  
 Y: 4621260.540  
 Mode: 2D

0 150 300 m

Informació cartogràfica



**Vistes**

**Vols fotogràmics**

- Catalunya 25cm. 2011
- Catalunya 25cm. 2010
- Catalunya 10cm. 2010-11
- Catalunya 1956-57
- Alt Camp 12.5cm. 2010
- Urbanes 7.5cm. 2008-09
- Temporal Desembre 2008

**Serveis cartogràfics**

- Ortofoto 2008. 50cm.
- Ortofoto 2009. 25cm.
- Ortofoto 2010. 25cm.
- Ortofoto 1956-57. 50cm.
- Topogràfic 5000

**Serveis de superposició**

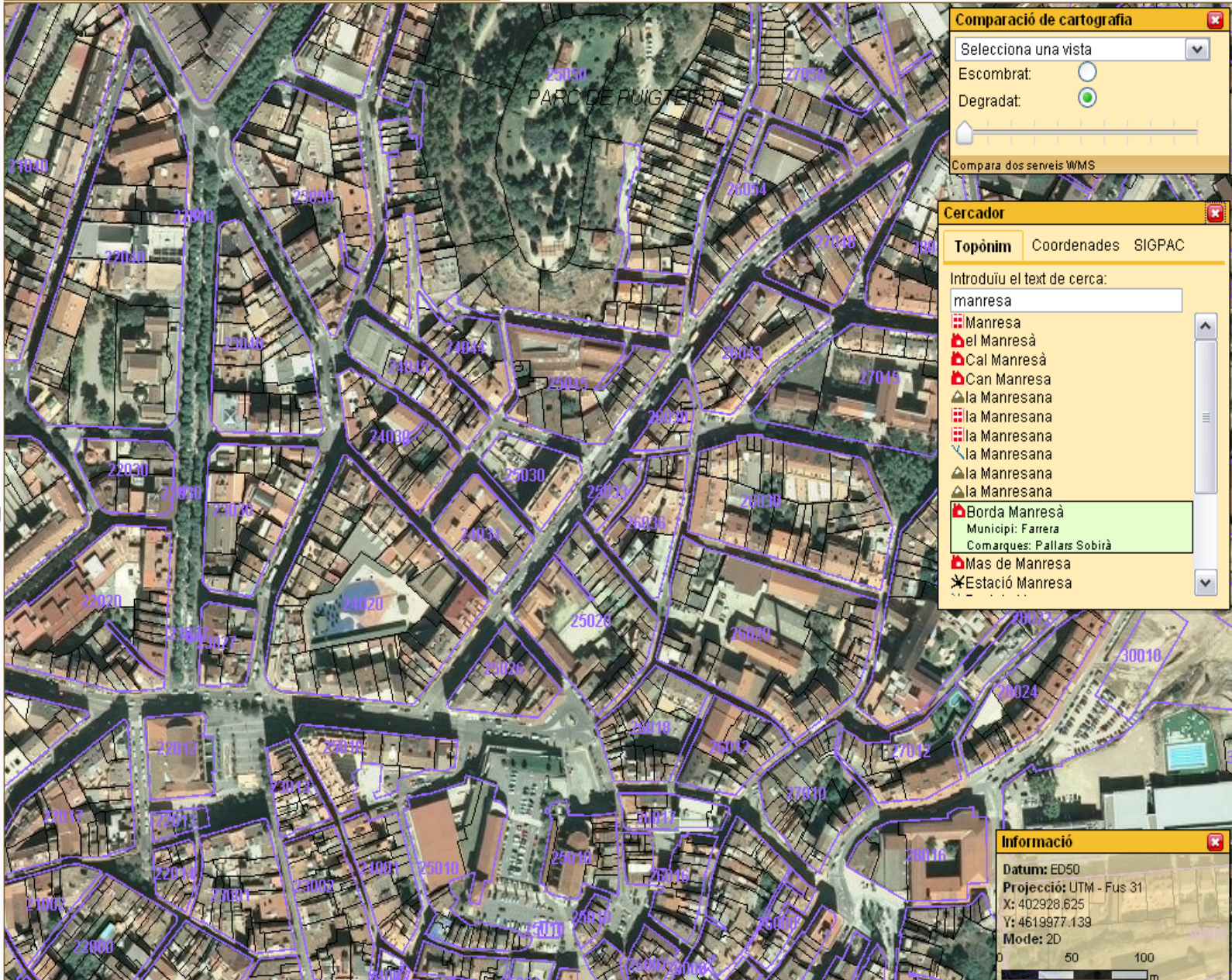
- Cadastre
- SIGPAC

**Visualització**

- Gràfic de vol
- Estéreo anaglif
- Corbes de nivell
- Fals color

**Sistema de referència**

**Mapa de situació**



**Comparació de cartografia**

Selecció d'una vista:

Escombrat:

Degradat:

Compara dos serveis WMS

**Cercador**

Topònim    Coordenades    SIGPAC

Introdueix el text de cerca:

- Manresa
- el Manresa
- Cal Manresa
- Can Manresa
- la Manresana
- la Manresana
- la Manresana
- la Manresana
- la Manresana
- la Manresana
- Borda Manresa
  - Municipi: Farrera
  - Comarques: Pallars Sobirà
- Mas de Manresa
- Estació Manresa

**Informació**

Datum: ED50

Projecció: UTM - Fus 31

X: 402928.625

Y: 4619977.139

Mode: 2D

0 50 100 m



### MAPES



#### Consulta i descàrrega de mapes

Exemple: Vic, Turó de l'Home  
Exemple (UTM): 438300, 4642360

- <http://mobil.icc.cat> : ICC mòbil
- [ortoXpres](#) : Últims vols
- [Cartoteca](#) : Cartografia històrica
- [Material promocional](#) : Calendari 2012...
- [Guia de carrers](#)
- [Atles Nacional de Catalunya](#)

### NOTÍCIES

■ [Actualització de sèries cartogràfiques](#)  
24/04/2012

■ [Cartoteca oberta](#)  
23/04/2012

■ [Base topogràfica 1:25.000 en Miramon](#)  
28/03/2012

[Més notícies](#)   
[Subscribiu-vos](#)

### AGENDA

[Consultar l'agenda](#)   
[Subscribiu-vos](#)

### ENQUESTES

Us són d'utilitat els productes de l'ICC?

- Molt
- Suficient
- Poc
- Gens

### CONTINGUT

#### Cartografia

[Productes](#)  
[Geoserveis](#)

[Més](#)

#### Geodèsia

[ETRS89](#)  
[Recursos](#)

[Més](#)

#### Cartoteca

[Col·leccions](#)  
[Catàlegs](#)

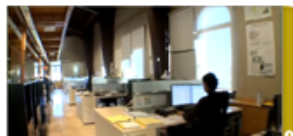
[Més](#)

#### L'ICC

[Publicacions](#)  
[Vídeos](#)  
[Perfil del contractant](#)

[Més](#)

### RECOMANACIONS



Contacte  
i ubicació

[Ens locals](#)

Cartografia  
antiga





Us trobeu a: Cartoteca

## Cartoteca de Catalunya



### [Cartoteca digital](#)

Consulta i descàrrega de mapes i instruments de la Cartoteca



### Consulta de catàlegs

#### Busqueu informació d'un mapa?

Àrea Geogràfica

#### Fons cartogràfics específics

- [Mapa d'Espanya 1:50.000 en línia](#)
- [Mapes en fulls de països del món a la Cartoteca de Catalunya](#)

#### La Cartoteca

- [Horaris, ubicació i serveis](#)
- [Fulls informatius de la Cartoteca](#)
- [Exposicions](#)



### [Biblioteca digital](#)

Consulta interactiva de llibres virtuals



### [Biblioteca de l'ICC](#)

Accés al catàleg d'atles, llibres i revistes de la Cartoteca



### [Fons documentals](#)

Documentació diversa: impresos, fotografies, correspondència, etc.



### [Publicacions de la Cartoteca](#)

Llibres digitalitzats disponibles en PDF

### [Catàleg Domènech](#)

Cercar

Cercar

Cerca avançada

## Col·leccions de mapes



Mapes de Catalunya  
(s. XVII-XX)  
1286 Documents



Mapes d'Espanya  
(s. XV-XX)  
1605 Documents



Mapes d'Europa  
(s. XVI-XX)  
1678 Documents



Mapes d'Amèrica  
(s. XVII-XX)  
332 Documents



Mapes d'Àfrica  
(s. XVI-XX)  
234 Documents



Mapes d'Àsia, Oceania  
i illes del Pacífic  
(s. XVI-XX)  
284 Documents



Mapes de tot el món  
i grans regions  
(s. XVI-XX)  
257 Documents



Vistes d'indrets  
de Catalunya  
i de tot el món  
(s. XVI-XX)  
1095 Documents



Fons Monés  
de la guerra civil  
(1936-1939)  
266 Documents



Espanya 1:50 000  
(1936-1939)  
275 Documents



Catalunya:  
fons FECSA  
(1914-1982)  
15 Documents



Catalunya: minuts  
municipals 1:25 000  
(1914-1936)  
871 Documents



Ortofotomapa  
de Catalunya  
1:5 000 v1  
(ICC, 1985-1992)  
6317 Documents



Província de Barcelona  
1:10 000, 1:5 000  
i 1:2 000  
(1966-1980)  
2108 Documents



Catalunya satèl·lit  
1:100 000  
(ICC, 1985-1988)  
34 Documents



Municipis de Catalunya  
1:500 i 1:2 000  
(1955-1960)  
35 Documents



Iberia  
1:250 000  
(1941-1943)  
77 Documents



Producció ICC  
(1982-)  
6807 Documents

## Col·leccions d'imatges



Fotoplànols de  
ciutats catalanes  
(1945-1966)  
80 Documents



Fotomosaic província  
de Barcelona 1:5 000  
(1967)  
919 Documents



Fotografies aèries  
de Catalunya  
(Gaspar, 1929)  
268 Documents



Noguera Pallaresa  
(Barrie, 1914-1916)  
73 Documents



Fotografies  
antigues dels  
països catalans  
(Cuyàs, s. XX)  
11731 Documents



Vistes  
estereoscòpiques  
(1920-1930)  
353 Documents



Fons fotogràfic  
Reparaz  
(1920-1951)  
1527 Documents



Museu d'instruments  
científicotècnics  
129 Documents

Cerca per  
paraula clau

Entrar dins  
la col·lecció

Cercar  dins els resultats ▾  Cerca avançada

Afegir o eliminar altres col·leccions a la cerca:

- Catalunya 100000 Landsat-5
- Edicions de guerra del MTN 50M (1936-1939)
- Fons Cuyàs
- Fons FECSA
- Fons fotogràfic Reparaz

Limitar la cerca per:

- 
- 
- 
- 
- 

Limitadors

Ha cercat: Totes les col·leccions

Tots els camps: berga ✕

(171 resultats)

Ordenar per: Date-Created ▾

1 2 ... 9

Visualització: 20 ▾

Thumbnail Title Creator Date-Created ▲ Coverage-Spatial



Viaducte de la carretera de Berga a Vilada, abans d'emplanar el pantà, any 1975



Viaducte de la carretera de Berga a Vilada, abans d'omplir el pantà, any 1975



Linia Bcna.-Manresa i Bcna.-Igalada dels FECC., FF del Estado i F. de Manresa a Berga : Recorregut pel Barcelonés, el Baix Llobregat, l'Anoia, el Bages i el Berguedà



Linia Bcna.-Manresa i Bcna.-Igalada dels FECC., FF del Estado i F. de Manresa a Berga : Recorregut pel Barcelonés, el Baix Llobregat, l'Anoia, el Bages i el Berguedà



293 - Berga

Institut Cartogràfic de Catalunya

Resultats obtinguts cercant a totes les col·leccions

## 293 - Berga

[Veure descripció](#)

[Descàrrega](#)

### ▼ Descripció

**Puntuació** ★★★★★ En base a 0 Puntuació(ns)

**Area geogràfica** [Catalunya](#)

**Títol** [293 - Berga](#)

**Autor** [Institut Cartogràfic de Catalunya](#)

Cercar

[Cercar](#) [Cerca avançada](#)

[Resultats](#)  
3 de 171

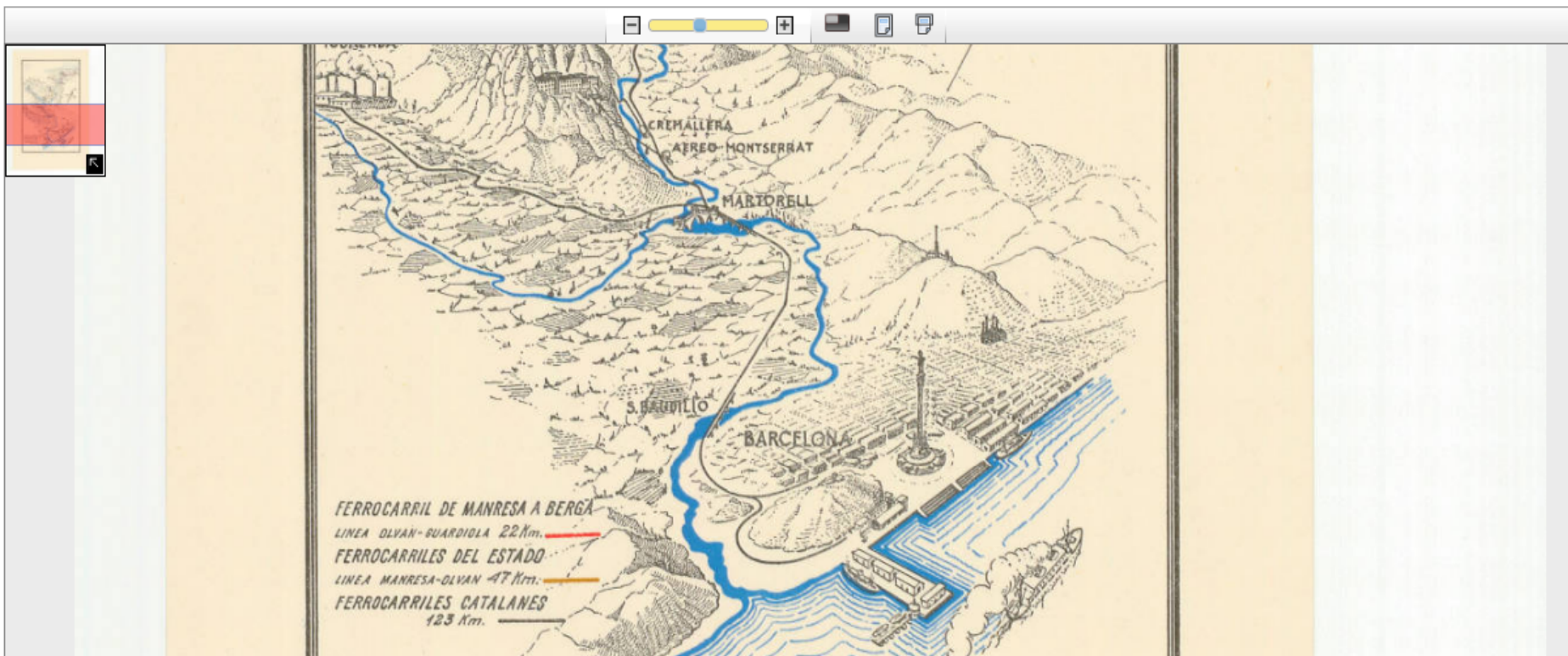
[Home](#) » [Mapes de Catalunya \(s.XVII-XX\)](#) » [Linia Bcna.-Manresa i Bcna.-Igalada dels FF.CC., FF. del Estado i F. de Manresa a Berga :...](#)

[Referència URL](#) [Afegir etiquetes](#) [Comentar](#) [Puntuar](#) ★★★★★

## Linia Bcna.-Manresa i Bcna.-Igalada dels FF.CC., FF. del Estado i F. de Manresa a Berga : Recorregut pel Barcelonès, el Baix Llobregat, l'Anoia, el Bages i el Berguedà

[Veure descripció](#)

[Descàrrega](#)



### ▼ Descripció

**Puntuació** ★★★★★ En base a 0 Puntuació(ns)

**Area geogràfica** Catalunya

**Títol** Linia Bcna.-Manresa i Bcna.-Igalada dels FF.CC., FF. del Estado i F. de Manresa a Berga : Recorregut pel Barcelonès, el Baix Llobregat, l'Anoia, el Bages i el Berguedà



Nombre Opacidad Visible Activo

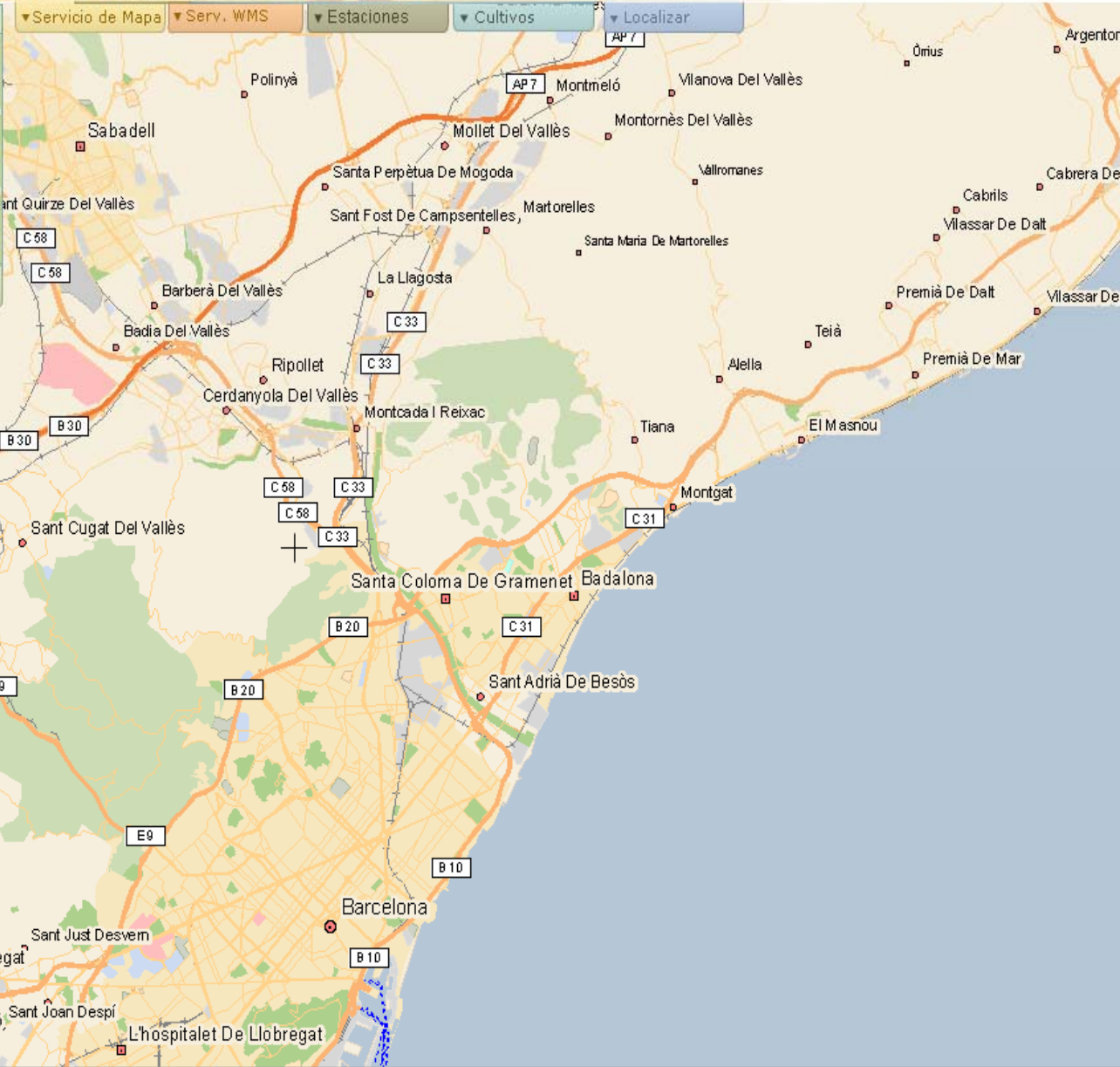
**Mapa Base**

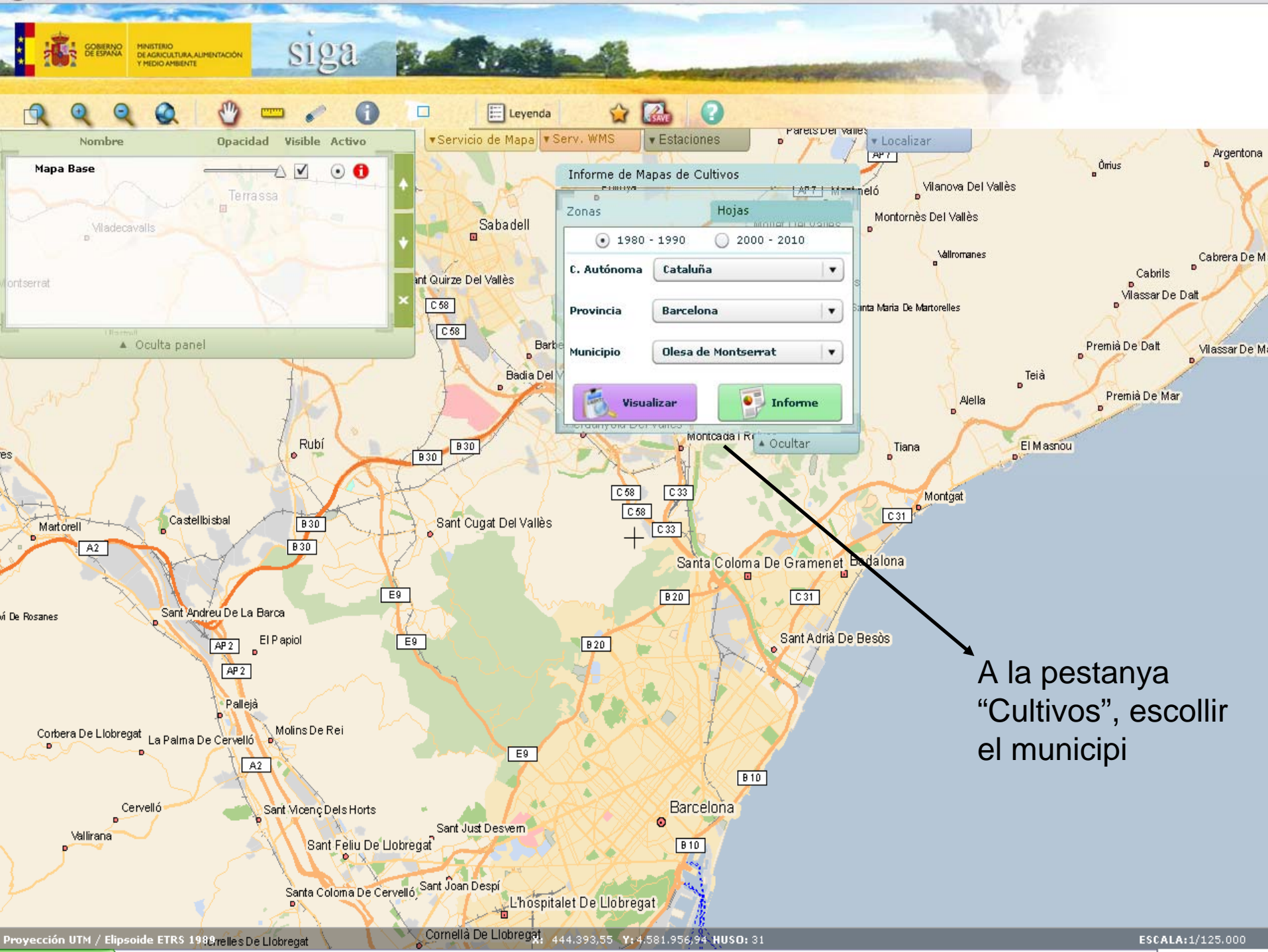
Terrassa

Viladecavalls

Montserrat

Ocultar panel





Mapa Base

Terrassa

Viladecavalls

Ocultar panel

Informe de Mapas de Cultivos

Zonas Hojas

1980 - 1990 2000 - 2010

C. Autónoma Cataluña

Provincia Barcelona

Municipio Olesa de Montserrat

Visualizar Informe

Ocultar

A la pestanya "Cultivos", escollir el municipi

Nombre	Opacidad	Visible	Activo
Mapa de cultivos 1980-1990	<input type="range"/>	<input checked="" type="checkbox"/>	<input checked="" type="checkbox"/>
Mapa Base	<input type="range"/>	<input checked="" type="checkbox"/>	<input checked="" type="checkbox"/>

Ocultar panel

### Informe de Mapas de Cultivos

Zonas | Hojas

1980 - 1990  2000 - 2010

C. Autónoma: **Cataluña**

Provincia: **Barcelona**

Municipio: **Olesa de Montserrat**

Ocultar

Possibilitat de transparència de capes

Opció "Visualizar" el municipi

Nombre Opacidad Visible Activo

Mapa Base

Ocultar panel

Informe de Mapas de Cultivos

Zonas Hojas

1980 - 1990  2000 - 2010

Mallas:

Hoja 1:50.000

Visualizar Informe

Ocultar

Cerca per número de full 1:50 000

Nombre Opacidad Visible Activo

Mapa de cultivos 1980-1990

Mapa Base

Ocultar panel

Legenda

Servicio de Mapa Serv. WMS Estaciones

Localizar

Informe de Mapas de Cultivos

Zonas Hojas

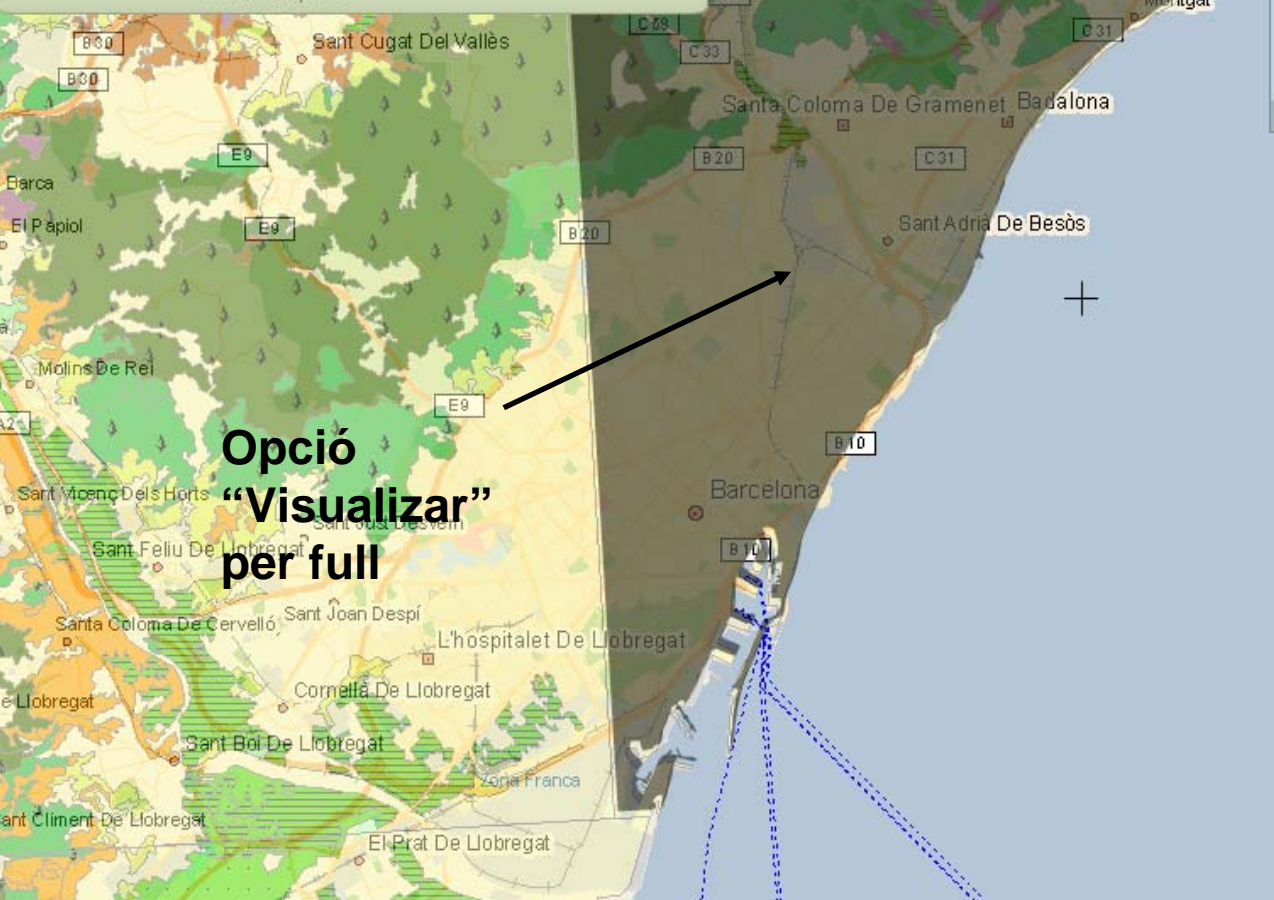
1980 - 1990  2000 - 2010

Mallas:

Hoja 1:50.000

Visualizar Informe

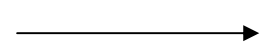
Ocultar



Opció  
"Visualizar"  
per full

### Informe de hoja por tipo de uso y sobrecarga 1980-1990

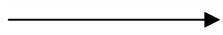
Uso y Sobrecarga	Superficie (Ha)
Coníferas	1.183,29
Cultivos herbáceos en regadío	73,07
Frutales en secano	7,07
Huerta o cultivos forzados	600,50
Improductivo	9.407,32
Labor en secano	30,04
Matorral	1.876,87
Matorral asociado con coníferas	260,85
Pastizal	37,94
Pastizal-Matorral	9,37
Viñedo en secano	604,89
<b>SUPERFICIE TOTAL</b>	<b>14.091,21</b>



Opción  
"Informe"

➔ Consultar tipo de uso y sobrecarga en Municipios asociados

➔ Consultar documentación hoja



Memòria digitalitzada (només apareix si es busca per full)

➔ Consultar documentación provincia

Exportar a excel



Usuario: **No Registrado**

Identificación

Usuario

Clave

Imprescindible para descargas y consultas

Si desea registrarse pulse [AQUI](#)



Actualidad

- ▾ Talleres de verano 2012

El Museo Geominero pone en marcha, por undécimo año consecutivo, los Talleres de Verano para escolares de entre 9 y 12 años.

[+ Info]
- ▾ Nuevo mineral

Investigadores del Museo Geominero y de la Universidad Complutense de Madrid descubren un nuevo politipo del grupo de las hidrotaclitas en la cueva de El Soplao (Cantabria).

[+ Info]
- ▾ Exposición itinerante

La exposición '¿Original o réplica?' estará, del 1 de marzo al 10 de mayo de 2012, en el Centro Territorial de Innovación y Formación del Profesorado de Collado Villalba (Madrid)

[+ Info]
- ▾ Talleres de fin de semana 2012 en el Museo Geominero

Estos talleres están destinados a público general, incluyendo niños a partir de 6 años para facilitar la comprensión de las actividades. Consisten en el reconocimiento de fósiles, minerales o rocas a partir de características fácilmente observables en muestras de mano

[+ Info]
- ▾ Memoria de Actividades del IGME

[+Info]
- ▾ Ya está accesible en Biblioteca digital la Estadística Minera a texto completo, desde 1861 a 2008.

[+Info]
- ▾ El DVD "Gea y el ámbar" realizado por el Instituto Geológico y Minero de España (IGME) ha recibido el primer premio exaequo en el Certamen Ciencia en Acción, dentro de la modalidad Trabajos de Divulgación Científica.

[+ Info]
- ▾ Informe geológico del terremoto de Lorca

[Pdf español] - [Pdf english]



geología

IGME



recursos minerales



Impacto ambiental



hidrogeología



patrimonio geológico y minero

Infoigme

Acceso a la Información Geocientífica del IGME

- ▾ Catálogo de Información Geocientífica
  - ▾ Cartografía
  - ▾ Bases de datos
  - ▾ Sistemas de Información
  - ▾ Divulgación y didáctica
- ▾ Navegador información geocientífica

Mapes geològics

Servicios / Productos

- ▾ Centro de documentación
- ▾ Publicaciones
- ▾ Biblioteca
- ▾ Series cartográficas
- ▾ Unidades del IGME fuera de Madrid
- ▾ Litoteca
- ▾ Laboratorios
- ▾ Catálogo de proyectos

- Laboratorios
- Cartografía
- Museo Geominero
- Sistemas de Información Geocientífica

¿Dónde está el IGME?



- ▾ Quiénes somos
- ▾ Actividades
- ▾ Productos y descargas
- ▾ Novedades y eventos
- ▾ Convocatorias
- ▾ Servicios
- ▾ Directorio - Contactar
- ▾ Enlaces
- ▾ Ayuda
- ▾ Mapa de la Web



IGME  
Ríos Rosas, 23  
28003 Madrid  
Teléfono: + 34 913495700

Museo Geominero

Patrimonio Geológico y Minero

Proyecto Topo-Iberia

El acceso a muchos de los servicios ofrecidos en la página del IGME requieren registro. Si no está registrado pulse aquí.

Usuario:  Clave:


### Catálogo de Información Geocientífica del IGME

Indique el texto por el que quiere filtrar los resultados:

- cartografía**
- navegadores espaciales
- sistemas de información
- documentos
- bases de datos
- información temática
- niños y estudiantes
- maestros y profesores

#### cartografía

en este apartado se incluyen todos aquellos servicios que permiten la visualización, consulta y/o descarga de mapas geológicos y temáticos.

-  **Inventario de Cartografía Geocientífica digital**  
Permite la localización y acceso a la Cartografía Geocientífica digital producida por el IGME
-  **Mapa Geológico de España a escala 1:50.000 (MAGNA)**  
Acceso a los mapas, memorias e información complementaria de las hojas del Mapa Geológico de España a escala 1:50.000.
-  **Servicios WMS y Google Earth disponibles en el IGME**  
Los servicios WMS permiten, a través de aplicaciones cliente específicas, la visualización y consulta de la información cartográfica del IGME y la integración con información de otras organizaciones. También se suministran los enlaces que permiten visualizar la información sobre Google Earth.
-  **Mapa Geológico de la Península Ibérica, Baleares y Canarias a escala 1:1.000.000**  
Mapa con las unidades cronolitoestratigráficas con representación de la estructura tectónica mediante fallas y cabalgamientos. El mapa está acompañado de dos leyendas cronolitoestratigráficas (Península y Baleares por una lado e Islas Canarias por otro) y de los signos convencionales. Se puede acceder al mapa escaneado, a los ficheros vectoriales en formato shapefile, metadatos, modelos de datos, etc.
-  **Cartografía geocientífica digital**  
La cartografía geocientífica es un referente básico de la actividad del IGME desde su creación en 1849. Permite el acceso a mapas geológicos y temáticos.
-  **Sistema de información de cartografía geológica continua (SIGECO)**  
SIGECO es el sistema que facilita el acceso a la información generada en el Plan de Cartografía Geológica Continua GEODE (2005 - 2011). Responde al esfuerzo del Instituto Geológico y Minero de España (IGME) en su objetivo prioritario de difusión del conocimiento geocientífico. El diseño y la capacidad de acceso a los datos permiten satisfacer un amplio espectro de necesidades de las comunidades técnica y científica así como de la sociedad en general.
-  **Catálogo de la Cartoteca del IGME (CARTO)**  
Contiene las referencias bibliográficas del Fondo Cartográfico del IGME. Está constituido por más de 23.000 mapas nacionales y extranjeros históricos y actuales, de diferentes escalas y temáticas, relacionados con las Ciencias de la Tierra. En muchos casos lleva asociada la imagen del mapa a tamaño real.

- Catálogo de Información Geocientífica
- Cartografía
- Bases de datos
- Sistemas de Información
- Divulgación y didáctica
- Navegador de información integrada
- Accesibilidad
- Mapa Web

Sèrie 1:50 000 d'Espanya



### > BÚSQUEDA DE HOJAS POR NÚMERO/NOMBRE DE LA HOJA

Introduce el número o selecciona el nombre de la hoja 50 de la que deseas obtener información.

Número:  Nombre:

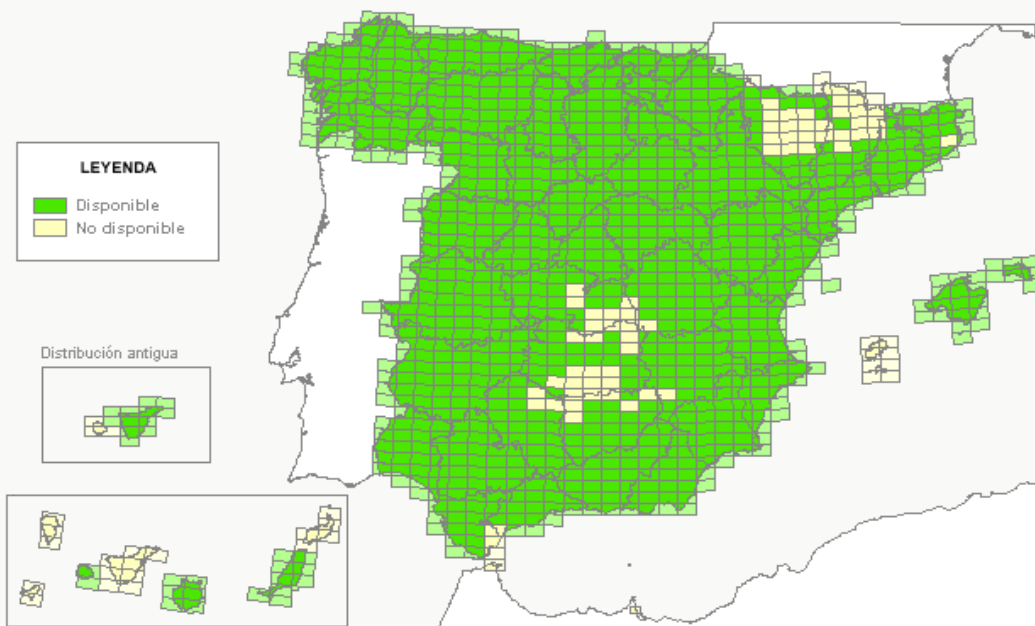
Distribución antigua

[Arriba](#)

Cerca per número de full

### > BÚSQUEDA DE HOJAS POR MAPA DE DISTRIBUCIÓN

Mueve el puntero del ratón sobre el mapa para obtener el número y nombre de la hoja. Cuando estés sobre la hoja para la que deseas información haz clic con el botón izquierdo del ratón.



[Arriba](#)

Cerca de través del mapa

### NOTA IMPORTANTE:

Este mapa de distribución muestra los mapas editados escaneados disponibles en formato JPG y los PDFs generados a partir de la información vectorial. No se representa la disponibilidad de hojas editadas en la actualidad en formato papel.

### > BÚSQUEDA DE HOJAS POR PROVINCIA

Selecciona la provincia de la que deseas obtener información.

Provincia:

[Arriba](#)

Cerca per provincia

### > BÚSQUEDA DE HOJAS POR MUNICIPIO

Selecciona la provincia en la que se encuentra el municipio para el que deseas obtener información.

Provincia:

[Arriba](#)

Cerca per municipi

Pulsa [aquí](#) si quieres buscar otra hoja.

## INFORMACIÓN DE LA HOJA

Número: 421  
 Nombre: BARCELONA  
 División: 37-16  
 Huso: 31

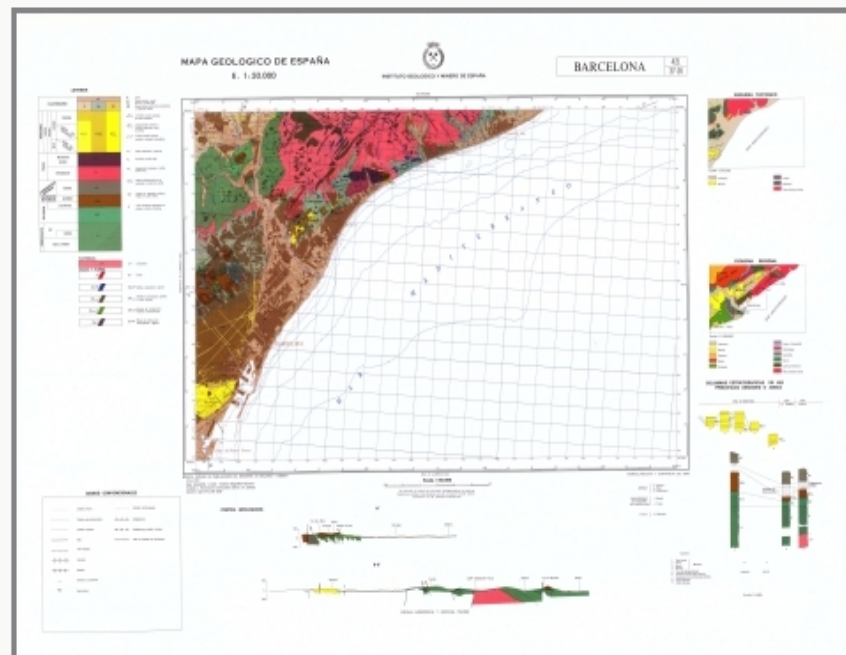
### Autores:

F. Alonso (IMINSA)  
 A. Peón Peláez (IMINSA)  
 O. Villanueva (IMINSA)  
 J. Rosell Sanuy (Univ. Autónoma de Barcelona)  
 J. Arrufat Trilla (Univ. Autónoma de Barcelona)  
 A. Obrador Tuduri (CSIC)  
 Dirección y supervisión:  
 J.Mª. Tosal Suárez (IGME)

## HOJAS PRÓXIMAS

392 SABADELL	393 MATARÓ	394 CALELLA
420 HOSPITALET DE LLOBREGAT	<b>421 BARCELONA</b>	
448 EL PRAT DE LLOBREGAT		

## ACCESO A LA IMAGEN ESCANEADA DE LA HOJA 421 DEL MAGNA 50



> [Mapa editado del MAGNA50: hoja 421 \(2,34 MB\)](#)



Imagen georreferenciada y recortada. Pulsa [aquí](#) para descargar el .zip con la imagen recortada por el marco de la hoja 421.

El archivo .zip contiene el fichero .jpg de imagen y dos ficheros asociados .jgw y .aux de georreferenciación, necesarios para su correcta visualización.

Imágenes georreferenciadas en coordenadas geográficas (ED 1950).

## DESCARGA DEL PDF DEL MAPA COMPUESTO - HOJA 421

**PDF del Mapa**  
Adobe Reader

**PDF de la Leyenda**  
Adobe Reader

**Mapa dinámico**  
Internet Explorer



[Magna50\\_421.pdf](#)  
(512 KB)

No disponible



[Mapa IMS](#)

Descàrrega  
del full en jpg  
i pdf

## MEMORIA Y METADATOS



Memoria. Pulsa [aquí](#) para acceder a la memoria en formato PDF (1,35 MB) de la hoja 421.













Pulsa [aquí](#) para acceder a los metadatos del MAGNA 50. Para la confección de estos metadatos se ha seguido el estándar ISO 19115.



Pulsa [aquí](#) para visualizar información sobre las Entidades del MAGNA 50.

## INFORMACIÓN COMPLEMENTARIA

### Información complementaria para la hoja 421

-  [Columnas](#)
-  [Control de muestras fichas](#)
-  [Fichas análisis granulométricos](#)
-  [Fichas análisis petrológico de calizas](#)
-  [Fichas análisis petrológico de rocas ígneas y metamórficas](#)
-  [Fichas MCC 1](#)
-  [Fotografías](#)
-  [Informe análisis modales y clasificación de muestras](#)
-  [Informe petrológico](#)
-  [Mapa de Situación](#)

Instituto Geológico y Minero de España  
[magna@igme.es](mailto:magna@igme.es)

Descàrrega de la memòria i informació complementària

# El patrimoni català és al meu ordinador



pat.bits

- ▶ notícies
- ▶ reportatges
- ▶ entrevistes
- ▶ agenda
- ▶ blogs
- ▶ òrbita exterior
- ▶ patrimoni 2.0

patrimoni.TV

fotografies

escapades

les 9 meravelles

arqueologia

- ▶ **busques un jaciment?**
- ▶ t'interessa l'arqueologia?
- ▶ patrimoni arqueològic català
- ▶ Tribuna d'Arqueologia

arquitectura

arxius

museus

paleontologia



[Inici](#) > [Temes](#) > [arqueologia](#) > busques un jaciment?

[Envia](#) | [Imprimeix](#)

## Busques un jaciment?

El patrimoni arqueològic català és molt divers. Amb aquest **mapa de l'Inventari del Patrimoni Arqueològic** i la cerca avançada podràs trobar informació sobre els jaciments arqueològics del país.

Amb el mapa podràs localitzar on són i amb la cerca avançada obtindràs la informació de la fitxa consultada.

### Cerca avançada

- 🔍 [Cerca avançada de l'Inventari arqueològic i paleontològic \(Arqueodada\)](#)

### Mapa de l'Inventari del Patrimoni Arqueològic

- 🔍 [Estat de la Informació Geogràfica](#)

**Seleccioneu l'inventari**

**Arqueològic**

**Seleccioneu el tipus de cerca**

**Cerca per noms / municipis / comarques**

**Categories**

**Darreres cerques**

**Seleccioneu les capes a visualitzar**

**Llegenda**

Reportatges

Entrevistes

Agenda

Logs

Arbitria exterior

Patrimoni 2.0

Patrimoni.TV

Profesies

Adades

Meravelles

Arqueologia

Busques un jaciment?

Interessa l'arqueologia?

Patrimoni arqueològic català

Biblioteca d'Arqueologia

Arquitectura

Arts

Arts

Arqueologia

PAT club

Arquitectura-t'hi!

CURSOS, TROBADES, ACTIVITATS,...

## Busques un jaciment?

El patrimoni arqueològic català és molt divers. Amb aquest **mapa de l'Inventari del Patrimoni Arqueològic** i la cerca avançada podràs trobar informació sobre els jaciments arqueològics del país.

Amb el mapa podràs localitzar on són i amb la cerca avançada obtindràs la informació de la fitxa consultada.

### Cerca avançada

- **Cerca avançada de l'Inventari arqueològic i paleontològic (Arqueodada)**

### Mapa de l'Inventari del Patrimoni Arqueològic

- **Estat de la Informació Geogràfica**

« **Cerca per noms / municipis / comarques**

Paraula clau

Escribiu una paraula clau. Al prémer s'apareixerà una llista de llocs que la contenen. Seleccioneu-ne una per ubicar-la al mapa.

▼ **Jaciments** [ 10 ]

- » CARRER PUIG CASTELLAR
- » AVINGUDA PUIG CASTELLAR Santa Coloma de Gramenet (Barcelonès)
- » GUIXERES DE TALLEÜLL, LES PUIG CASTELLAR Biosca (Segarra)
- » PUIG CASTELLAR Begues (Baix Llobregat)
- » PUIG CASTELLAR Cervelló (Baix Llobregat)/Sant Vicenç dels Horts (Baix Llobregat)
- » PUIG CASTELLAR Mieres (Garrotxa)/Sant Ferriol (Garrotxa)/Sant Miquel de Campmajor (Pla de l'Estany)
- » PUIG CASTELLAR Pau (Alt Empordà)
- » PUIG CASTELLAR POBLAT IBÈRIC DE PUIG CASTELLAR / BASE ORIENTAL DE PUIG CASTELLAR / VESSANT EST DEL PUIG CASTELLAR Montcada i Reixac (Vallès Occidental)/Santa Coloma de Gramenet (Barcelonès)
- » PUIG CASTELLAR ROCA NEGRA Fogars de la Selva (Selva)
- » PUIG CASTELLAR Talamanca (Bages)
- » PUIG CASTELLAR Vidreres (Selva)

X: 525010.94 1 55808m  
Y: 4670876.91 1: 1.399.350



## Busques un jaciment?

El patrimoni arqueològic català és molt divers. Amb aquest **mapa de l'Inventari del Patrimoni Arqueològic** i la cerca avançada podràs trobar informació sobre els jaciments arqueològics del país.

Amb el mapa podràs localitzar on són i amb la cerca avançada obtindràs la informació de la fitxa consultada.

### Cerca avançada

- [Cerca avançada de l'Inventari arqueològic i paleontològic \(Arqueodada\)](#)

### Mapa de l'Inventari del Patrimoni Arqueològic

- [Estat de la Informació Geogràfica](#)

« **Cerca per noms / municipis / comarques**

Paraula clau

Escribiu una paraula clau. Al prémer apareixerà una llista de llocs que la contenen. Seleccioneu-ne una per ubicar-la al mapa.

▼ **Jaciments** [ 10 ]

- » CARRER PUIG CASTELLAR
- » AVINGUDA PUIG CASTELLAR Santa Coloma de Gramenet (Barcelonès)
- » GUIXERES DE TALTEÜLL, LES PUIG CASTELLAR Biosca (Segarra)
- » PUIG CASTELLAR Begues (Baix Llobregat)
- » PUIG CASTELLAR Cervelló (Baix Llobregat)/Sant Vicenç dels Horts (Baix Llobregat)
- » PUIG CASTELLAR Mieres (Garrotxa)/Sant Ferriol (Garrotxa)/Sant Miquel de Campmajor (Pla de l'Estany)
- » PUIG CASTELLAR Pau (Alt Empordà)
- » **PUIG CASTELLAR POBLAT IBÈRIC DE PUIG CASTELLAR / BASE ORIENTAL DE PUIG CASTELLAR / VESSANT EST DEL PUIG CASTELLAR Montcada i Reixac (Vallès Occidental)/Santa Coloma de Gramenet (Barcelonès)**
- » PUIG CASTELLAR ROCA NEGRA Fogars de la Selva (Selva)
- » PUIG CASTELLAR Talamanca (Bages)
- » PUIG CASTELLAR Vidreres (Selva)

Reportatges

Entrevistes

Agenda

Blogos

Orbita exterior

Patrimoni 2.0

Patrimoni.TV

Grafies

Mapes

Meravelles

Geologia

Busques un jaciment?

Qu'interessa l'arqueologia?

Patrimoni arqueològic català

Tribuna d'Arqueologia

Arquitectura

Arts

Arts

Arqueologia



## Busques un jaciment?

El patrimoni arqueològic català és molt divers. Amb aquest **mapa de l'Inventari del Patrimoni Arqueològic** i la cerca avançada podràs trobar informació sobre els jaciments arqueològics del país.

Amb el mapa podràs localitzar on són i amb la cerca avançada obtindràs la informació de la fitxa consultada.

### Cerca avançada

➤ **Cerca avançada de l'Inventari arqueològic i paleontològic (Arqueodada)**

### Mapa de l'Inventari del Patrimoni Arqueològic

➤ **Estat de la Informació Geogràfica**

**Cerca per noms / municipis / comarques**

Paraula clau

Escribiu una paraula clau. Al prémer apareixerà una llista de llocs que la contenen. Seleccioneu-ne una per ubicar-la al mapa.

▼ Jaciments [ 10 ]

- » CARRER PUIG CASTELLAR
- » AVINGUDA PUIG CASTELLAR Santa Coloma de Gramenet (Barcelonès)
- » GUIXERES DE TALLEÜLL, LES PUIG CASTELLAR Biosca (Segarra)
- » PUIG CASTELLAR Begues (Baix Llobregat)
- » PUIG CASTELLAR Cervelló (Baix Llobregat)/Sant Vicenç dels Horts (Baix Llobregat)
- » PUIG CASTELLAR Mieres (Garrotxa)/Sant Ferriol (Garrotxa)/Sant Miquel de Campmajor (Pla de l'Estany)
- » PUIG CASTELLAR Pau (Alt Empordà)
- » **PUIG CASTELLAR POBLAT IBÈRIC DE PUIG CASTELLAR / BASE ORIENTAL DE PUIG CASTELLAR / VESSANT EST DEL PUIG CASTELLAR Montcada i Reixac (Vallès Occidental)/Santa Coloma de Gramenet (Barcelonès)**
- » PUIG CASTELLAR ROCA NEGRA Fogars de la Selva (Selva)
- » PUIG CASTELLAR Talamanca (Bages)
- » PUIG CASTELLAR Vidreres (Selva)

**PUIG CASTELLAR POBLAT IBÈRIC DE PUIG**

**Nom jaciment:** PUIG CASTELLAR  
**Altres noms:** POBLAT IBÈRIC DE PUIG CASTELLAR  
**Municipis:** Montcada i Reixac (Vallès Occidental)/S:  
**url\_fitxa:** <http://cultura.gencat.cat/invarque/Fitxain>

Valle de l'Alzina

Planell de les Alzines

Coll de Puig Castellar

X: 434116.75 1 120m  
Y: 4591314.31 1: 3.000

# El patrimoni català és al meu ordinador



pat.club

patrimoni.tv

its

otícies

eportatges

ntrevistes

agenda

logs

rbita exterior

atrimoni 2.0

moni.TV

rafies

pades

meravelles

eologia

usques un jaciment?

'interessa l'arqueologia?

atrimoni arqueològic català

'ribuna d'Arqueologia

itectura

is

us

ontologia

## PUIG CASTELLAR

### Altres noms

POBLAT IBÈRIC DE PUIG CASTELLAR / BASE ORIENTAL DE PUIG CASTELLAR / VESSANT EST DEL PUIG CASTELLAR

### Municipi i comarca

Montcada i Reixac (Vallès Occidental), Santa Coloma de Gramenet (Barcelonès)

### Tipus de jaciment

Lloc d'habitació amb estructures conservades poblat

### Cronologia

Des de Ferro-Ibèric Antic a Romà República (-550 / -150)

### Fotografies

📷 [Visió des de l'exterior de les restes.](#)

📷 [Visió interior de les restes.](#)

🔍 [tornar a cercar](#)



Visió des de l'exterior de les restes.

Autor: Jordi Contijoch Boada

Data : 2005



**pat.bits**

- ▶ notícies
- ▶ reportatges
- ▶ entrevistes
- ▶ agenda
- ▶ blogs
- ▶ òrbita exterior
- ▶ patrimoni 2.0

**patrimoni.TV**

**fotografies**

**escapades**

**les 9 meravelles**

**arqueologia**

- ▶ busques un jaciment?
- ▶ t'interessa l'arqueologia?
- ▶ patrimoni arqueològic català
- ▶ Tribuna d'Arqueologia

**arquitectura**

**arxius**

**museus**

**paleontologia**

📍 **Mapa de l'Inventari del Patrimoni Arqueològic**

**Cerca avançada**

Nom jaciment

Comarca

(per combinar comarca i terme municipal)

Terme municipal

Típus

Cerca per nivells inferiors

Cronologia

Protecció

Cerca

Restableix

**PAT club**

**apunta-t'hi!**

CONCURSOS, TROBADES, ACTIVITATS, ...

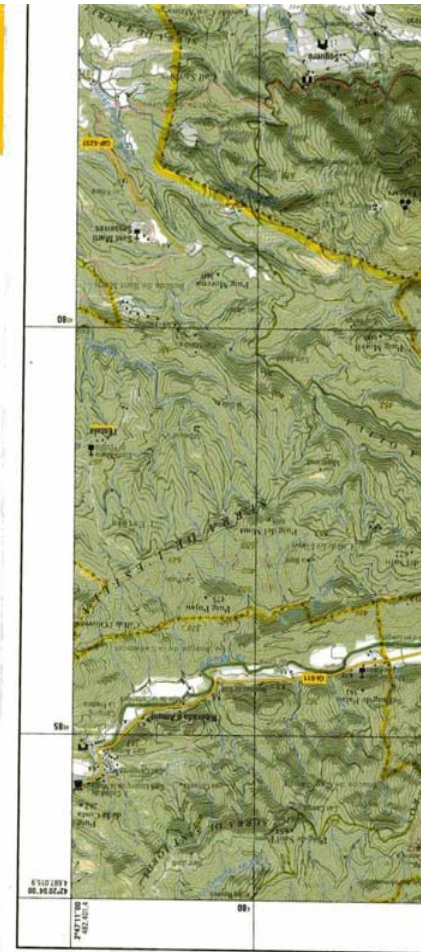
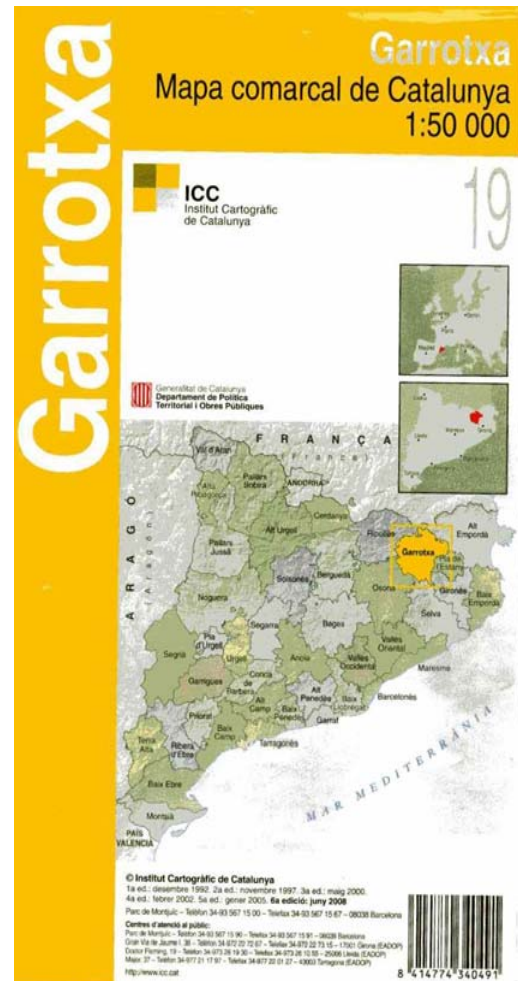
+

# COM CITAR CARTOGRAFIA EN PAPER

Autor/s (personal o institucional). *Títol* (en cursiva) : *subtítol* (opcional i en cursiva). Escala. Edició. Lloc de publicació : editorial, any. Extensió del document i mides (opcional). (Col·lecció) (opcional i entre parèntesi). Número de control (opcional).

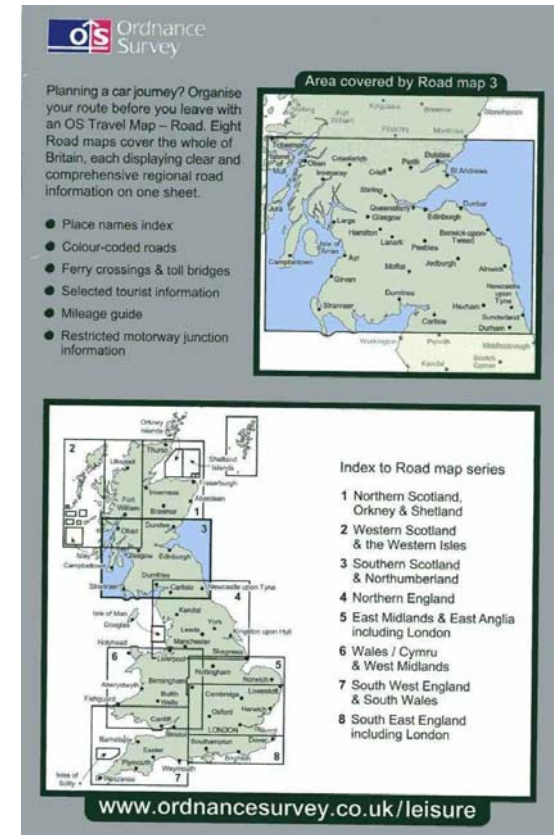
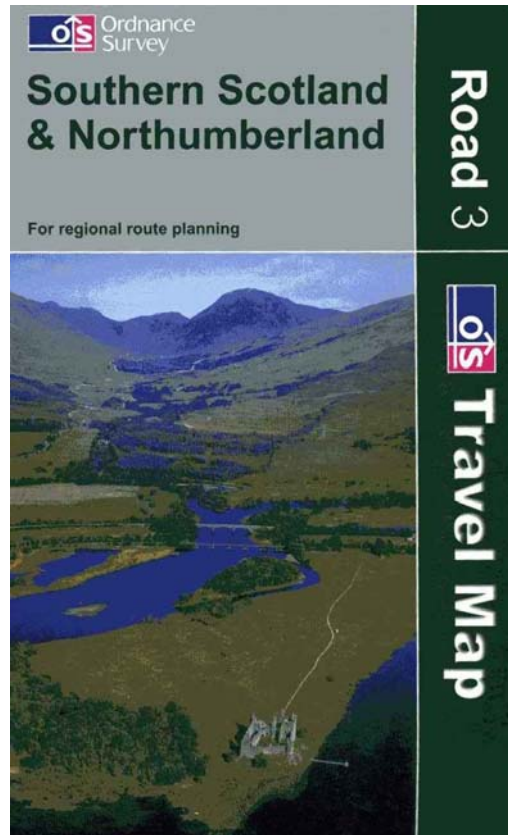
# Exemples: Mapa en 1 full

*Garrotxa*. Escala 1:50 000.  
6a ed. Barcelona: Institut  
Cartogràfic de Catalunya,  
2008. 1 mapa. (Mapa  
comarcal de Catalunya ;  
19)



# Exemples: Mapa en més d'1 full

*OS Travel Map : for regional route planning.* Escala 1:250 000. Ed. E. Southampton : Ordnance Survey, 2009. 1 mapa en 8 fulls.



# Exemples: Mapa en més d'1 full

421-I

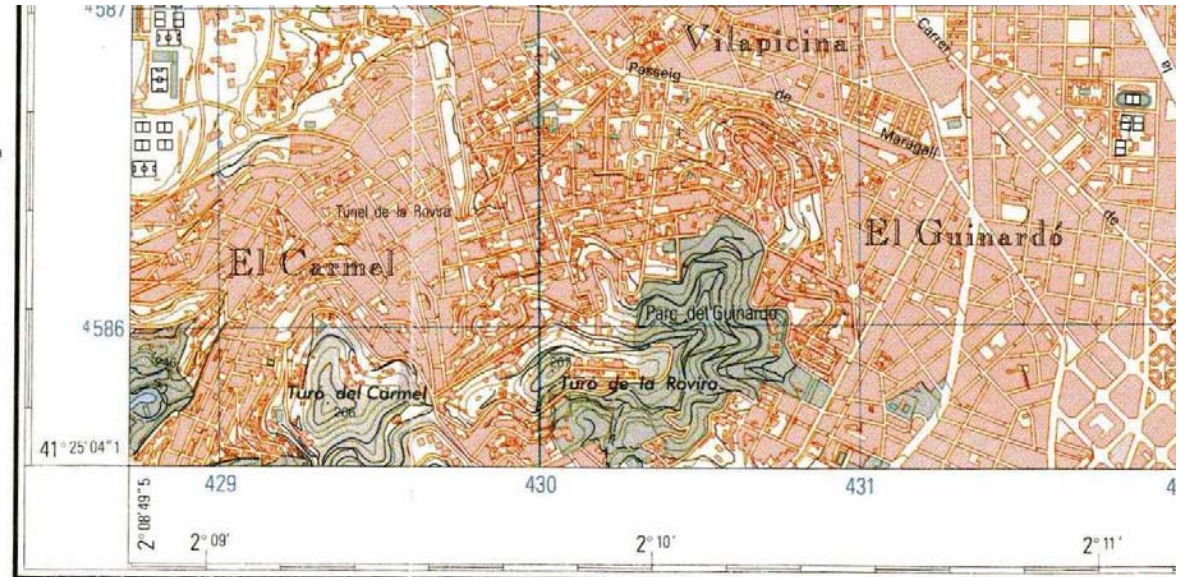
**Badalona**

Mapa Topogràfic Nacional de Espanya

1 : 25.000

1 cm = 250 m

Ministerio de Fomento  
Instituto Geográfico Nacional



1ª Edición 2001. Realizada con información digital. Toponimia revisada por el Institut Cartogràfic de Catalunya.

Información batimétrica: Instituto Hidrográfico de la Marina. Carta n° 873

## SIGNOS CONVENCIONALES

Carreteras		SIGNOS CONVENCIONALES	
Autopista. Autovía.	A-6	Provincia. Comarca.	-+--++-
Nacional. Autonómica 1º orden.	N-340	Municipio. Línea límite pendiente de acuerdo.	-+--+-
Autonómica 2º orden. Autonómica 3º orden y otras.	C-634	Parque Nacional. Parque Natural.	-----
En construcción. Pistas.	-----	<b>Hidrografía</b>	
Vía de urbanización. Estación de servicio.	-----	Curso de agua: permanente, intermitente.	~~~~~
Caminos. Sendas.	-----	Canales, acequias: >3 m, 1-3 m, <1 m.	====>
Vía pecuaria. Calzada Romana.	-----	Conducción subterránea. Drenaje.	-----
		Ramblas o aluviones. Curva batimétrica.	.....
			600

# Exemples: Mapa en més d'1 full

*Mapa topogràfic nacional de Espanya :*  
*Badalona, 421-I.* Escala 1:25 000. Madrid :  
Instituto Geogràfic Nacional, 2001. 1 full.

*Badalona : 421-I.* Escala 1:25 000. Madrid :  
Instituto Geogràfic Nacional, 2001. 1 full.  
(Mapa topogràfic nacional de Espanya)

# COM CITAR CARTOGRAFIA DIGITAL

Es poden utilitzar els mateixos elements que en la cartografia en paper, sempre que sigui possible.

Cal afegir: - adreça web  
- data en que s'ha consultat el recurs (entre claudàtors)

# COM CITAR CARTOGRAFIA DIGITAL

- Exemple:

Mapa topogràfic [de Catalunya] 1:10 000 :  
[Vic]. Barcelona : ICC, 2008.

<http://www.icc.cat/vissir3/?lang=cat&toponim=vic> [Consultat el 10/05/2012]