



# Guió de la sessió

## RECURSOS:

- ICC: mapes topogràfics i imatge, actuals i antics
  - Geoviewer: visor de cartografia en format .sid
- IGC / IGME: mapes geològics i geotemàtics
- Adreces d'interès:
  - Dept. Territori i Sostenibilitat
  - Agència Catalana de l'Aigua

## Adreces dels recursos:

ICC: <http://www.icc.cat>

Geoviewer: <http://www.lizardtech.com/downloads/category/#viewers>

IGME: <http://www.igme.es>

IGC: <http://www.igc.cat/web/ca/index.php>

## Altres adreces d'interès:

Dept. Territori i Sostenibilitat: <http://ves.cat/hqRk>

Agència Catalana de l'Aigua: <http://ves.cat/hqRp>

# Per descarregar cartografia actual i antiga, cal estar registrat



**Geoinformació digital**

**Publicacions**

**Geodèsia**

**Recerca i docència**

**Fons històrics - Cartoteca**

**Projectes a mida**

**Informació corporativa**

**Altres webs**

## Actualitat

28/02/2013 - Nou Mapa topogràfic  
1:25.000 de Móra d'Ebre

27/02/2013 - Nou Mapa comarcal  
1:50.000 del Gironès

25/02/2013 - Nou Mapa geològic  
1:25.000 del Vendrell

## Més notícies

## Agenda ICC

7/03/2013  
VISSIR: noves capacitats

## Més esdeveniments

## Ajudeu-nos a millorar

Al web, heu trobat allò que  
buscàveu?

- Sí, fàcilment
- Sí, però amb dificultats

## Veure i descarregar cartografia ICC



Descarregueu gratuïtament mapes topogràfics, ortofotos, models d'elevacions i altres productes digitals de l'ICC.

[Accediu al visualitzador](#)

## Serveis en línia (Geoserveis)



Voleu utilitzar geoinformació ICC a les vostres aplicacions?

[Utilitzeu els Geoserveis](#)

## Mapes i fotos antics en línia



Consulteu i descarregueu mapes antics i fotografies de Catalunya i de la resta del món.

[Accediu a la Cartoteca Digital](#)

## Material promocional



Voleu els calendaris de l'ICC i imatges del Circuit de Catalunya?

[Descarregueu-los](#)

[Fòrum ETRS89](#)

[Solucions específiques](#)

[Guia de carrers](#)



# Cartografia actual



**Geoinformació digital**

**Publicacions**

**Geodèsia**

**Recerca i docència**

**Fons històrics - Cartoteca**

**Projectes a mida**

**Informació corporativa**

**Altres webs**

## Actualitat

28/02/2013 - [Nou Mapa topogràfic 1:25.000 de Móra d'Ebre](#)

27/02/2013 - [Nou Mapa comarcal 1:50.000 del Gironès](#)

25/02/2013 - [Nou Mapa geològic 1:25.000 del Vendrell](#)

[Més notícies](#)

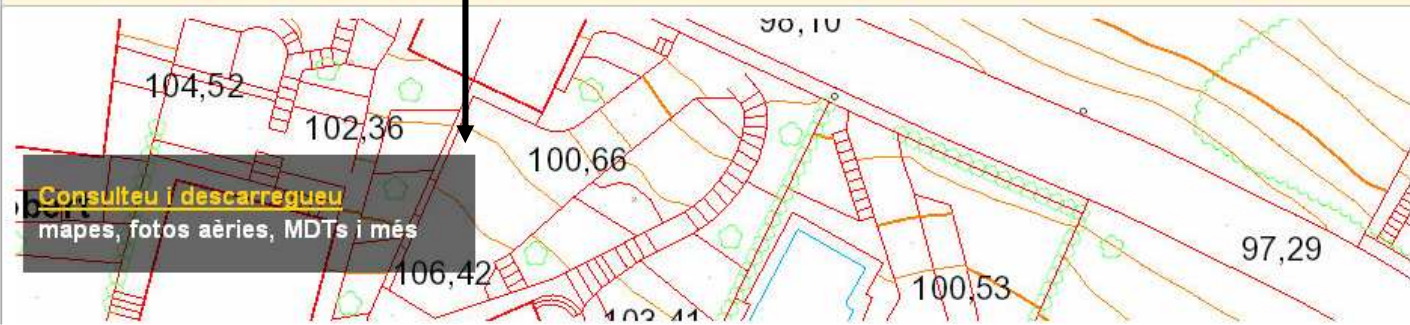
## Agenda ICC

28/02/2013  
[Mobile Geospatial Augmented Reality \(GAR\) Workshop](#)

7/03/2013  
[VISSIR: noves capacitats](#)

[Més esdeveniments](#)

## Veure i descarregar cartografia ICC



Descarregueu gratuïtament mapes topogràfics, ortofotos, models d'elevacions i altres productes digitals de l'ICC.

[Accediu al visualitzador](#)

## Serveis en línia (Geoserveis)



Voleu utilitzar geoinformació ICC a les vostres aplicacions?

[Utilitzeu els Geoserveis](#)

## Mapes i fotos antics en línia



Consulteu i descarregueu mapes antics i fotografies de Catalunya i de la resta del món.

[Accediu a la Cartoteca Digital](#)

## Material promocional



Voleu els calendaris de l'ICC i imatges del Circuit de Catalunya?

[Descarregueu-los](#)

Vissir v3.6

Veure i comparar

Capes addicionals

Cerca

Seleccioneu el tipus de cerca:

Topònim

• Ex: Coll de Rossinyols

Filtrar cerca per:

Comarca:

Totes les comarques

Municipi:

Tots els municipis

Concepte geogràfic:

Tots els tipus

Caixa de  
cerca: per  
topònim,  
coordenades,  
etc.

Catàleg i descàrrega

Editor

Novetats

Institut Cartogràfic de Catalunya

[Castellano](#) [English](#)



20 km

E(X) - N(Y): - H:



Vissir v3.5 Institut Cartogràfic de Catalunya [Castellano](#) [English](#)

Veure i comparar +

Capes addicionals +

Cerca -

Seleccioneu el tipus de cerca:

Topònim ▾

• Ex: Coll de Rossinyols

Filtrar cerca per:

Comarca:

Totes les comarques ▾

Municipi:

Tots els municipis ▾

Concepte geogràfic:

Tots els tipus ▾

berga

- ▣ Berga
- ▣ Santa Eugènia de Berga
- ▣ Can Bergai
- ▣ la Plana d'en Berga
- ▣ Can Berga
- ▣ Can Berga
- ▣ Can Berga
- ▣ el Bergall
- ▣ Can Bergai
- ▣ Torre del Berga
- ▣ Mas d'en Berga de Baix
- ▣ Plana d'en Berga
- ▣ Plans del Bergall
- ▣ Cova des Bergantí

Catàleg i descarrega +

Editor +

Novetats +

20 km

E(X) - II(Y); - H:

## Llista de topònims resultants



Vissir v3.5

Institut Cartogràfic de Catalunya

[Castellano](#) [English](#)

Veure i comparar

Capes addicionals

Cerca

Seleccioneu el tipus de cerca:

Topònim

• Ex: Coll de Rossinyols

Filtrar cerca per:

Comarca:

Totes les comarques

Municipi:

Tots els municipis

Concepte geogràfic:

Tots els tipus

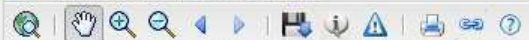
berga

- Berga
- Municipis: Berga.
- Comarques: Berguedà.
- Santa Eugènia de Berga
- Can Bergai
- la Plana d'en Berga
- Can Berga
- Can Berga
- Can Berga
- el Bergall
- Can Bergai
- Torre del Berga
- Mas d'en Berga de Baix
- Plana d'en Berga

Catàleg i descàrrega

Editor

Novetats



E(X) - N(Y) - H:



Vissir v3.6 Castellano English

Veure i comparar

Topogràfic **Ortofoto** Altres

Data de vol i edició

Comparar amb

Institut Cartogràfic de Catalunya

Escollir entre topogràfic, ortofoto, geològic ...

Capas adicionales +

Cerca +

Catàleg i descàrrega +

Editor +

Novetats +

200 m

E (X): 407114.5 m - N (Y): 4662810.5 m UTM 31N / ED50  
E (X): 407021.0 m - N (Y): 4662606.5 m UTM 31N / ETR389

Esteu veient Mapa topogràfic 1:50.000 [\[Llegenda\]](#)



VISSIR v3.12 Castellano English

Institut Cartogràfic de Catalunya

Veure i comparar


Topogràfic **Ortofoto** Altres

Vigent  
 Ortofotos per anys

1956 1989 1990 1993 1994 1995 1996

Estéreo anàglif  
 Toponímia vigent  
 Data de vol i edició

Comparar amb



A l'apartat Ortofoto trobareu la sèrie d'ortofotos des del 1991, les fotografies aèries del 1956 i parcialment del 1945

Capes addicionals +  
Cerca +  
Catàleg i descàrrega +  
Editor +  
Novetats +

200 m

E (X): 403013.0 m - H (Y): 4660157.0 m - H: 699.2 m UTM 31N / ETR389  
E (X): 403106.6 m - H (Y): 4660361.0 m - H: 699.2 m UTM 31N / ED50

Ortofoto 1:5.000 (50cm/px) - 1956-57



Vissir v3.6

Veure i comparar

Topogràfic    Ortofoto    Altres

12    Data de vol i edició

Comparar amb

Ortofoto    **Altres**

Ortofoto fals color Infraroig  
 NDVI 2011  
 Geològic  
 Mètode de comparació:  
 Opacitat  
 Escombrat vertical  
 Escombrat horitzontal

Capes addicionals +  
 Cerca +  
 Catàleg i descàrrega +  
 Editor +  
 Novetats +

Combinació de capes escollides i possibilitat de transparència

Institut Cartogràfic de Catalunya

Castellano    English

200 m

E(X) - N(Y): - H:



www.icc.cat/vissir3/

Institut Cartogràfic de Catalunya

Castellano English

VISSIR v3.12

Veure i comparar

Capes addicionals

- Delimitació municipal
- Senyals geodèsics (ICC)
- Cims (ICC)
- Polígons Industrials (ICC)
- Seccions Censals 2011
- MUC (DTES)
- Cobertes del sòl (CREAF)
- Ref. cadastral (Cadastre)
- SIGPAC
- Espais Naturals Protegits
- Fulls

Afegiu capes de servidors WMS

Afegir

Sobre el mapa escollit a "Veure i comparar", es poden afegir capes addicionals: les proposades per l'ICC o a través de WMS

Cerca

Catàleg i descàrrega

Editor

Novetats

200 m

Damm

Montigala

Bon Pastor

Bon Pastor

La Maquinista

Mercedes Benz Bon Pastor

La Vermeda Industrial-Torrent d'Estadella

Triangle Ferroviari

Monsoles

E (X): 435136.0 m - N (Y): 4586613.0 m - H: 6.9 m UTM 31N / ETR389  
E (X): 435230.1 m - N (Y): 4586817.4 m - H: 6.9 m UTM 31N / ED50

Ortofoto 1:5.000 (50cm/px) - 1956-57



VISSIR v3.12 Institut Cartogràfic de Catalunya [Castellano](#) [English](#)

**Veure i comparar** **Capes addicionals** **Cerca** **Catàleg i descàrrega** **Editor**

**Dibuixar**

Importar  
 Podeu importar arxius en format KML, GPX, CSV i TXT.  
 Seleccioneu el color a aplicar: #E671FF  
 • Des del vostre ordinador  
 Importar Netejar  
 • Des del servidor ICC (kml o gpx desat anteriorment)

**Exportar**

• Format:  KML  GPX  
 • Exportar a:  El vostre ordinador  Servidors ICC

**Novetats**

Longitud: 1.40 km - Dibuixats 2 punts (Max: 500) - Hi ha 3 figures en el mapa

Esteu veient Base topogràfica 1:25.000 [Legenda] [Disponibilitat]

Eines de dibuix

Mesura de la línia



VISSIR v3.12 Castellano English

Institut Cartogràfic de Catalunya

Veure i comparar +  
 Capes addicionals +  
 Cerca +  
 Catàleg i descàrrega +  
 Editor ←

**Dibuixar** ?

**Importar** ?  
 Podeu importar arxius en format KML, GPX, CSV i TXT. ⓘ  
 Seleccioneu el color a aplicar:  
 #E671FF  
 • Des del vostre ordinador  
 Importar Netejar  
 • Des del servidor ICC (kml o gpx desat anteriorment)  
 Importar Netejar

**Exportar** ?  
 • Format:  
 KML  GPX  
 • Exportar a:  
 El vostre ordinador  
 Servidors ICC  
 Exportar

Novetats +

Longitud: 1.41 km. Hi ha una figura en el mapa

Esteu veient Base topogràfica 1:25.000 [Legenda] [Disponibilitat]

**Amb aquesta eina de dibuix es poden realitzar perfils topogràfics a partir de dos punts**

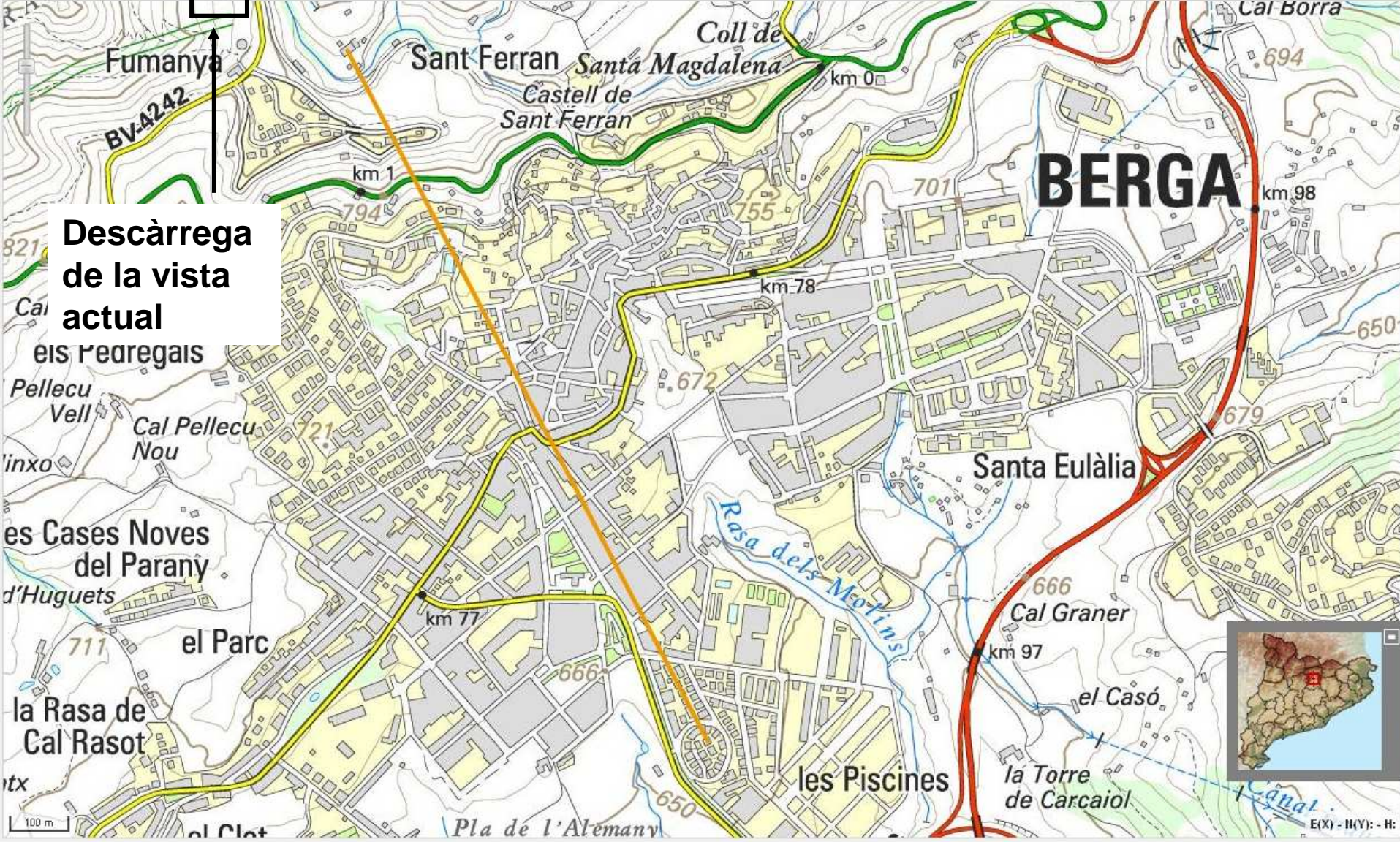
**Cota altimètrica (H)**

Num. punts: 100  
 Cota en metres

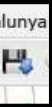
Distància en metres	Cota en metres
0	650
57	655
114	650
171	655
228	650
285	655
342	650
399	655
456	660
513	665
570	670
627	675
684	680
742	685
799	690
856	695
913	700
970	705
1.027	710
1.084	715
1.141	720
1.198	730
1.255	740
1.312	750
1.369	760
1.41	780



Compartir i enllaçar vista



Descàrrega de la vista actual





Vissir v3.6 Castellano English

Institut Cartogràfic de Catalunya

Veure i comparar +

Capes addicionals +

Cerca +

Catàleg i descàrrega -

Productes

Baixa resolució:

- Vista actual (Format jpg. Sis. Ref. ED50)

Alta resolució:

Topogràfics

- Cartografia topogràfica 1:1.000
- Base topogràfica 1:5.000
- Mapa topogràfic 1:10.000
- Base topogràfica 1:25.000
- Base topogràfica 1:50.000
- Mapa comarcal (topogràfic) 1:50.000
- Mapa topogràfic 1:250.000
- Mapa topogràfic 1:500.000
- Mapa topogràfic 1:1.000.000

Ortofotos

- Ortofoto 25 cm vigent
- Ortofoto 50 cm vigent
- Ortofoto 2,5 m vigent

MDE

- MDE 15x15

Temàtics

- Mapa dels sòls de pendent > 20 %
- Base municipal 1:50.000
- Base municipal 1:250.000
- Base municipal 1:1.000.000
- Talls

Editor +

Novetats +

100 m

E (X): 405875,5 m - II (Y): 4662410,5 m UTM 31N / ED50  
E (X): 405782,0 m - II (Y): 4662206,5 m UTM 31N / ETR589

Esteu veient Base topogràfica 1:25.000 [Legenda] [Disponibilitat]

Opcions de descàrrega:  
tipus de mapes i escales



Vissir v3.6

Veure i comparar

Capes addicionals

Cerca

Catàleg i descàrrega

Base topogràfica 1:5.000

- Descarregar (Escolliu un full)
- Legenda
- Disponibilitat
- Navegar-hi
- WMS

Especificacions tècniques

- Especificacions tècniques
- Diccionari de dades
- Especificacions de DXF
- Especificacions de DGN
- Especificacions de SHP

Axius complementaris

- Per a DXF
- Per a DGN
- Per a SHP

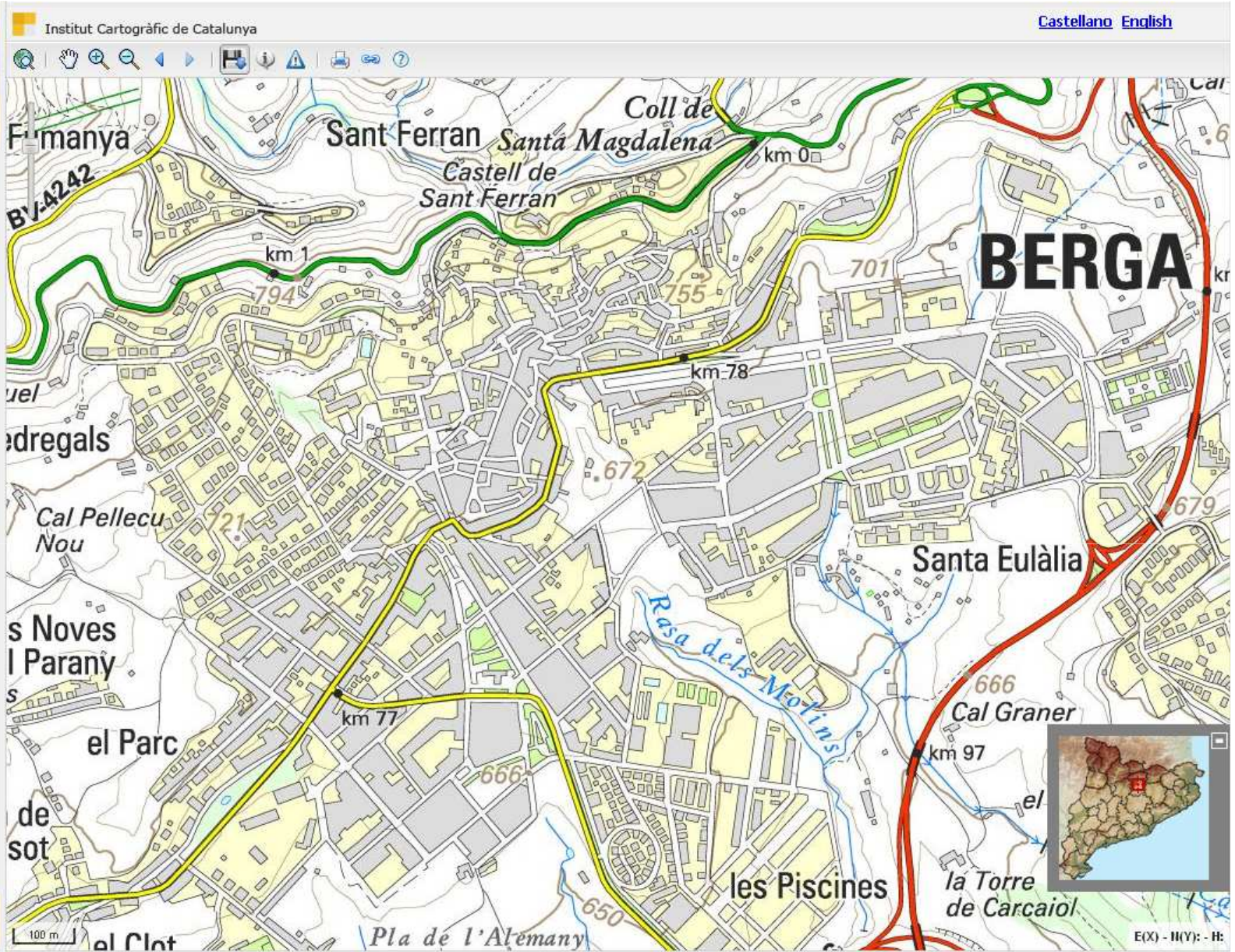
Condicions d'ús

Tots els productes

Escollida la sèrie, cal escollir el full

Editor

Novetats





Institut Cartogràfic de Catalunya Castellano English

Heu seleccionat per descarregar:  
Base topogràfica 1:5 000  
•Full: 281-092  
•Nom: Berga

Formats disponibles:  
 DXF  
 DGN  
 SHP  
 SID  
 KMZ  
 MMZ

Sistema de referència:  
 ETRS89  
 ED50

[Descarregar](#)

• [Condicions d'ús](#)

◀ [Seleccionar un altre producte](#)

100 m

E(X) - N(Y): - H:

Seleccionar el format de descarrega Esteu veient Base topogràfica 1:25.000 [Legenda] [Disponibilitat]

Un cop escollit el full (groc), cal escollir el format i clicar a "Descarregar"



Vissir v3.6 Institut Cartogràfic de Catalunya Castellano English

Seu i comparar Capes addicionals Cerca

Catàleg i de Heu selecti Base topogr •Full: 281-09 •Nom: Berga

Formats dis  DXF  DGN  SHP  SID  KMZ  MMZ

Sistema de  ETRS89  ED50

Descarregar

• [Condicions d'ús](#)

← [Seleccionar un altre producte](#)

Editor Novetats

Seleccionar el format de descarrega

ICC - Mozilla Firefox

auriga.icc.cat/descarregues/main.php?t=bt5mv2

Usuari

Contrasenya

Recordar-me en aquest ordinador

Enviar

[He oblidat la contrasenya](#) | [Vull registrar-me](#)

Sant Ferran Santa Magdalena Coll de Castell de Sant Ferran km 0

755 701

BERGA

281- 92 282- 92


Cal Pelletou Nou

Santa Eulàlia

666 Cal Graner m 97

les Piscines

la Torre de Carcaiol



E(X) - II(Y): - H:

100 m

Microsoft PowerPoint - [sessio deografia geomorfologia.dpt] pgràfica 1:25.000 [Legenda] [Disponibilitat]

Demanarà identificació



Un cop descarregats i descomprimits els fitxers, s'han de consultar amb un programari adequat.

Es pot fer amb un SIG: ArcGis, Miramon, etc.

Opció gratuïta: Geoviewer, de l'empresa LizardTech



[Inici](#) > **Geoinformació digital**

**Geoinformació digital**

- Veure i descarregar ortoXpres
- Serveis en línia (Geoserveis)
- ICC mòbil
- Sobre la geoinformació ICC**

**Publicacions**

**Geodèsia**

**Recerca i docència**

**Fons històrics - Cartoteca**

**Projectes a mida**

**Informació corporativa**

**Altres webs**



Per trobar el programa, desplegueu **Geoinformació digital** i aneu a **Sobre la geoinformació ICC**

**Veure i descarregar**



Descarregueu gratuïtament mapes topogràfics, ortofotos, models d'elevacions i altres productes digitals de l'ICC.

[Accediu al visualitzador](#)

**Serveis en línia (Geoserveis)**



Voleu utilitzar geoinformació ICC a les vostres aplicacions?

[Utilitzeu els Geoserveis](#)

**ortoxpres**



Necessiteu veure les últimes fotografies aèries realitzades per l'ICC, abans de generar l'ortofoto definitiva? Voleu consultar el vol de 1956-57?

[Accediu a l'ortoxpres](#)

**ICC mòbil**



Vegeu els mapes i fotos aèries de l'ICC al vostre mòbil.

[ICC mòbil](#)

**Sobre la geoinformació ICC**

Coneixeu les condicions d'ús? Sabeu a què es correspon cada capa en cartografia vectorial (DXF, DGN, etc.)?

[Consulteu tota la informació](#)



- Geoinformació digital**
- Veure i descarregar
- ortoXpres
- Serveis en línia (Geoserveis)
- ICC mòbil
- Sobre la geoinformació ICC
- Publicacions**
- Geodèsia**
- Mapes escolars i divulgació**
- Fons històrics - Cartoteca**
- Projectes a mida**
- Informació corporativa**
- Altres webs**

## Sobre la geoinformació ICC

### Aspectes legals i qualitat

Condicions d'ús: La descàrrega de cartografia del web ICC és gratuïta, però el seu ús està subjecte a aquestes condicions.

Qualitat: Certificat ISO 9001.

### Sobre els productes

Fotos aèries i ortofotos

Models Digitals d'Elevacions: L'ICC distribueix els MDE de Catalunya de 15x15 m i de 5x5 m, i també MDTs de 1x1 i 2x2 m.

Delimitació municipal: La delimitació municipal és informació en constant evolució i cal tenir en compte les seves característiques.

Especificacions tècniques: Aquests documents detallen com es fan els diversos productes, quins elements s'inclouen i en quines capes, i altra informació tècnica.

Metadades: Les metadades donen informació sobre la geoinformació a què estan associades.

Fitxers complementaris: Si treballem la cartografia en formats tècnics, utilitzem aquests fitxers per a fer-ho correctament.

### Sobre la distribució

Formats: L'ICC distribueix geoinformació en diversos formats. Vegeu quins i per a què serveixen.

Fulls: L'ICC distribueix la cartografia per fulls (excepte en els serveis en línia).

### Sobre les coordenades

Georeferenciació: La geoinformació que distribueix l'ICC està georeferenciada, és a dir, té coordenades.

<ul style="list-style-type: none"> <li><b>Geoinformació digital</b></li> <li>Veure i descarregar</li> <li>ortoXpres</li> <li>Serveis en línia (Geoserveis)</li> <li>ICC mòbil</li> <li>Sobre la geoinformació ICC</li> <li><b>Publicacions</b></li> <li><b>Geodèsia</b></li> <li><b>Recerca i docència</b></li> <li><b>Fons històrics - Cartoteca</b></li> <li><b>Projectes a mida</b></li> </ul>	<h2>Formats</h2> <p>L'ICC distribueix geoinformació en diversos formats.</p> <h3>Formats d'imatge (raster)</h3> <h4>JPEG</h4> <p>Només es recomana per a treballs amb baixa resolució.</p> <h4>MrSid (sid)</h4> <p>És un format d'imatge georeferenciada i comprimida sense pèrdua de qualitat. Vegeu també:</p> <ul style="list-style-type: none"> <li>• <a href="#">Com inserir un fitxer MrSid en AutoCAD</a></li> <li>• <a href="#">Com transformar un MrSid en TIFF o JPEG</a></li> </ul>
---	--

Escollir “Formats” i dins d'aquest apartat Com transformar un MrSid en TIFF o JPEG



**Geoinformació digital**

**Publicacions**

**Geodèsia**

**Recerca i docència**

Preguntes i respostes

Vídeos

Esdeveniments

Articles i informes

R+D+i

**Fons històrics - Cartoteca**

**Projectes a mida**

**Informació corporativa**

**Altres webs**

## Com transformar un MrSid en TIFF o JPEG

Per passar els fitxers MrSid a altres formats d'imatge com TIFF o JPEG, suggerim utilitzeu l'aplicació [GeoViewer](#) de Lizardtech. Si utilitzeu Mac, consulteu el [fòrum de Lizardtech](#) al respecte.

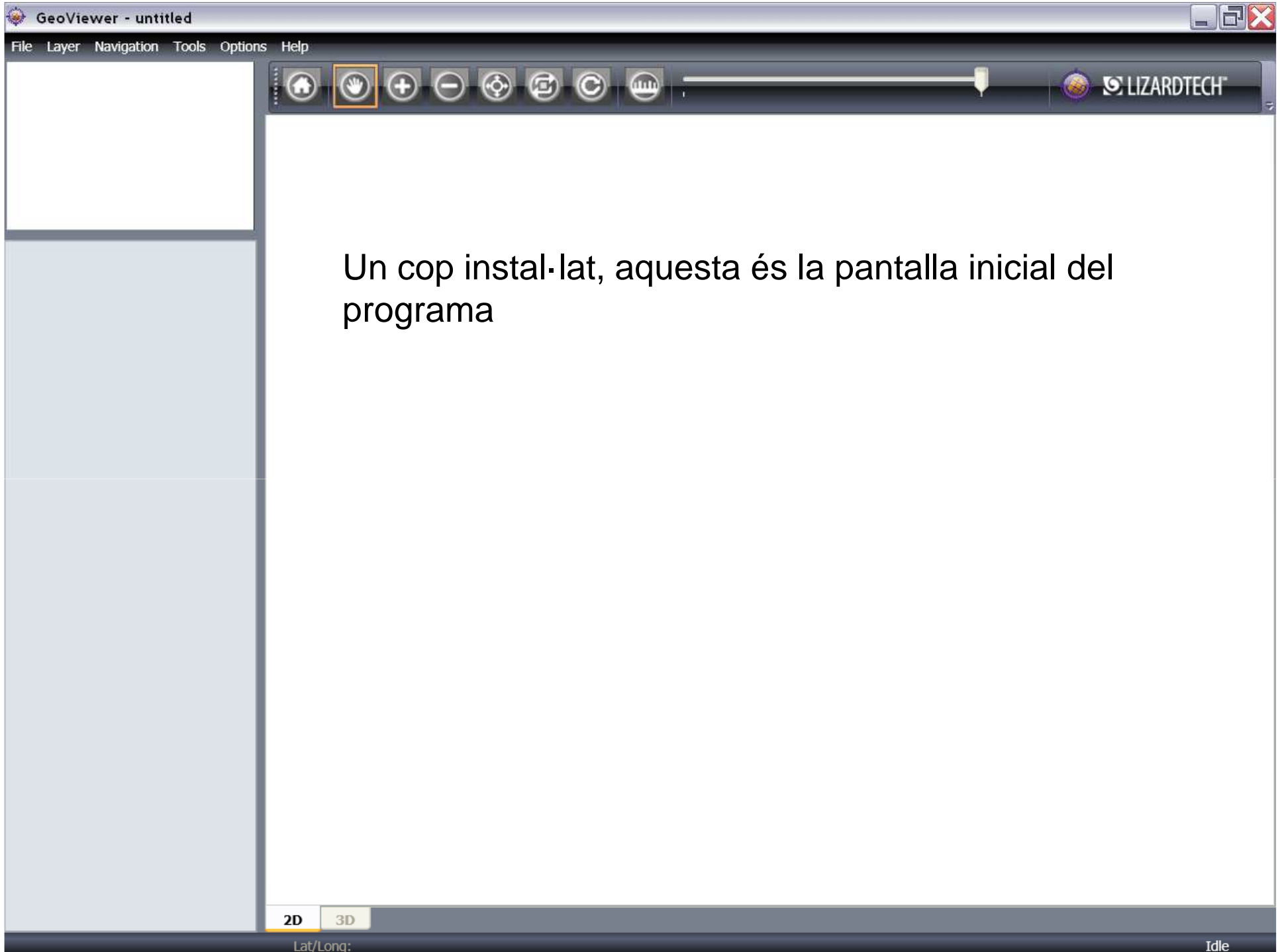
### Com transformar amb GeoViewer

1. Al menú superior, seleccioneu *File* > *Add layer* > *Local layer...*
2. A la finestra que s'obre, seleccioneu els fitxers MrSid a transformar.
3. Si pregunta pel sistema de referència o la projecció del mapa, seleccioneu *Native*.
4. Al menú superior, seleccioneu *Tools* > *Export* > *Export map...*
5. A la finestra que s'obre,
  - o Al desplegable de *Format*, seleccioneu el format que voleu obtenir.
  - o Al desplegable de *Resolution*, seleccioneu *Full resolution*.
  - o Marqueu la casella *Write world file*, per tal que es generi un fitxer de text addicional amb la georeferenciació de la imatge.
  - o Premeu *Browse* per seleccionar la carpeta on voleu desar la imatge resultant.
  - o Premeu OK.

Enllaç a Geoviewer

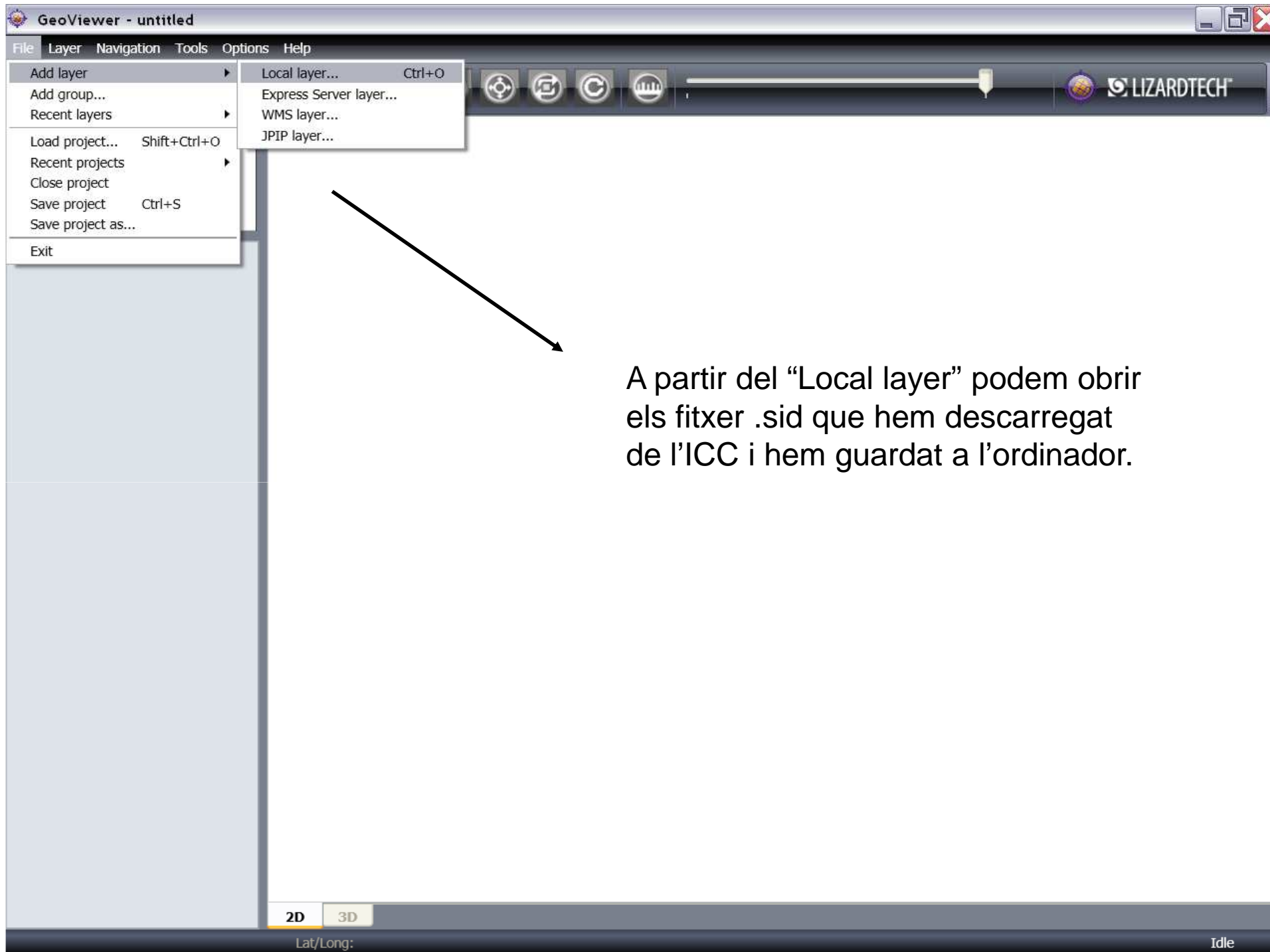






Un cop instal·lat, aquesta és la pantalla inicial del programa





A partir del "Local layer" podem obrir els fitxer .sid que hem descarregat de l'ICC i hem guardat a l'ordinador.




GeoViewer - untitled \*

File Layer Navigation Tools Options Help

6,3% LIZARDTECH

S'ha obert el fitxer .sid que hem descarregat (en aquest cas un orto)



Group  
of25mv61sd0f7123ss1r080.sid

2D 3D

ETRS89 / UTM zone 31N: 4654108,75, 399516,25 Lat/Long: 42,032602, 1,786076 Idle

GeoViewer - untitled \*

File Layer Navigation Tools Options Help

- Add layer
  - Local layer... Ctrl+O
  - Express Server layer...
  - WMS layer...
  - JPIP layer...
- Add group...
- Recent layers
- Load project... Shift+Ctrl+O
- Recent projects
- Close project
- Save project Ctrl+S
- Save project as...
- Exit

of25mv61sd0f7123ss1r080.sid

6,3% LIZARDTECH

2D 3D

ETRS89 / UTM zone 31N: 4678788,75, 399396,25 Lat/Long: 42,254815, 1,780368 Idle

Podem obrir un segon fitxer (i successius) i el mateix programa els ubicarà, gràcies a les coordenades

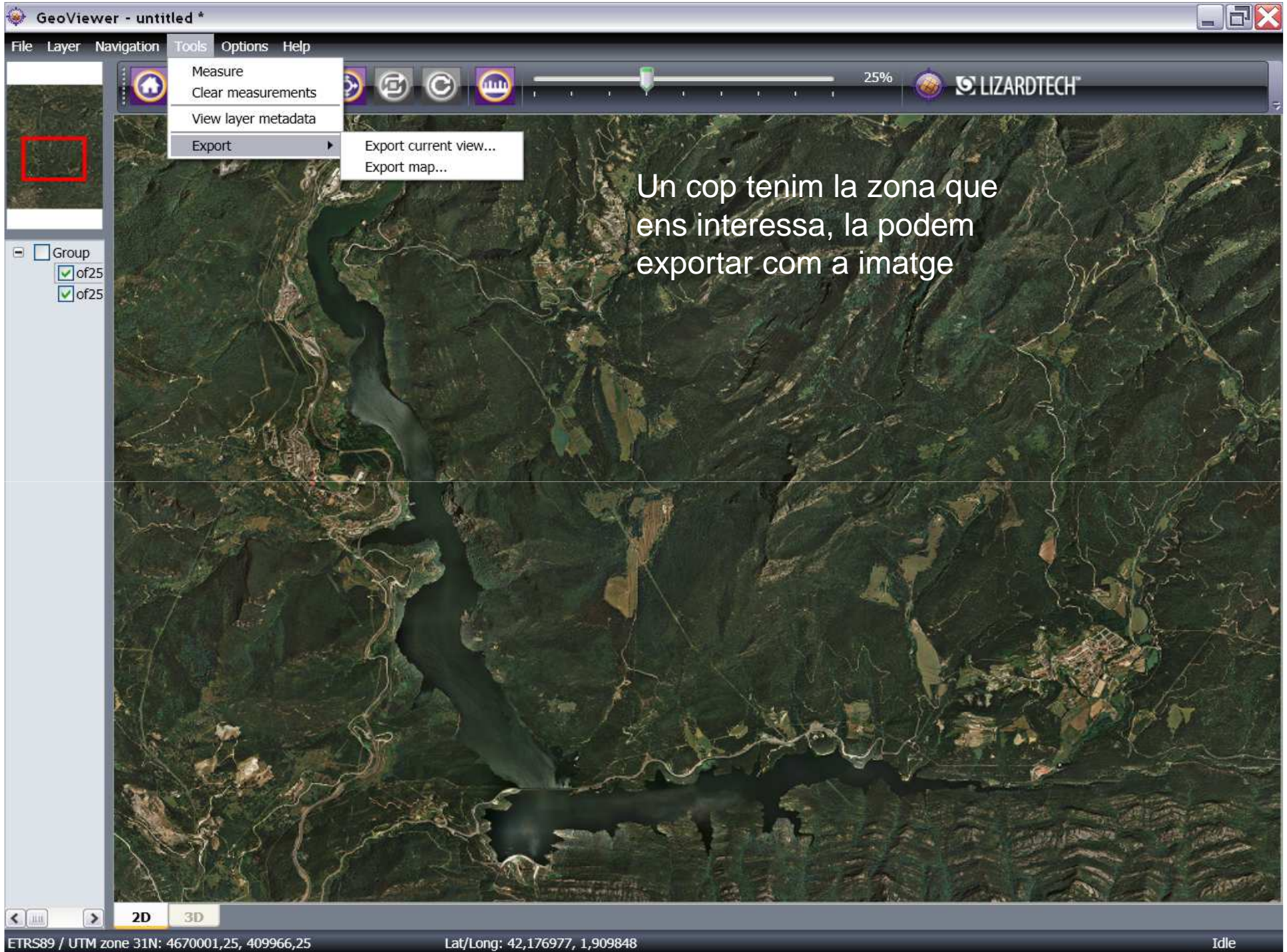


Navigation toolbar: Home, Hand (highlighted), Zoom In, Zoom Out, Rotate, Full Screen, Refresh, Scale. Zoom level: 6,3%. LIZARDTECH logo.



- Group
  - of25mv61sd0f7122ss1r080.sid
  - of25mv61sd0f7123ss1r080.sid

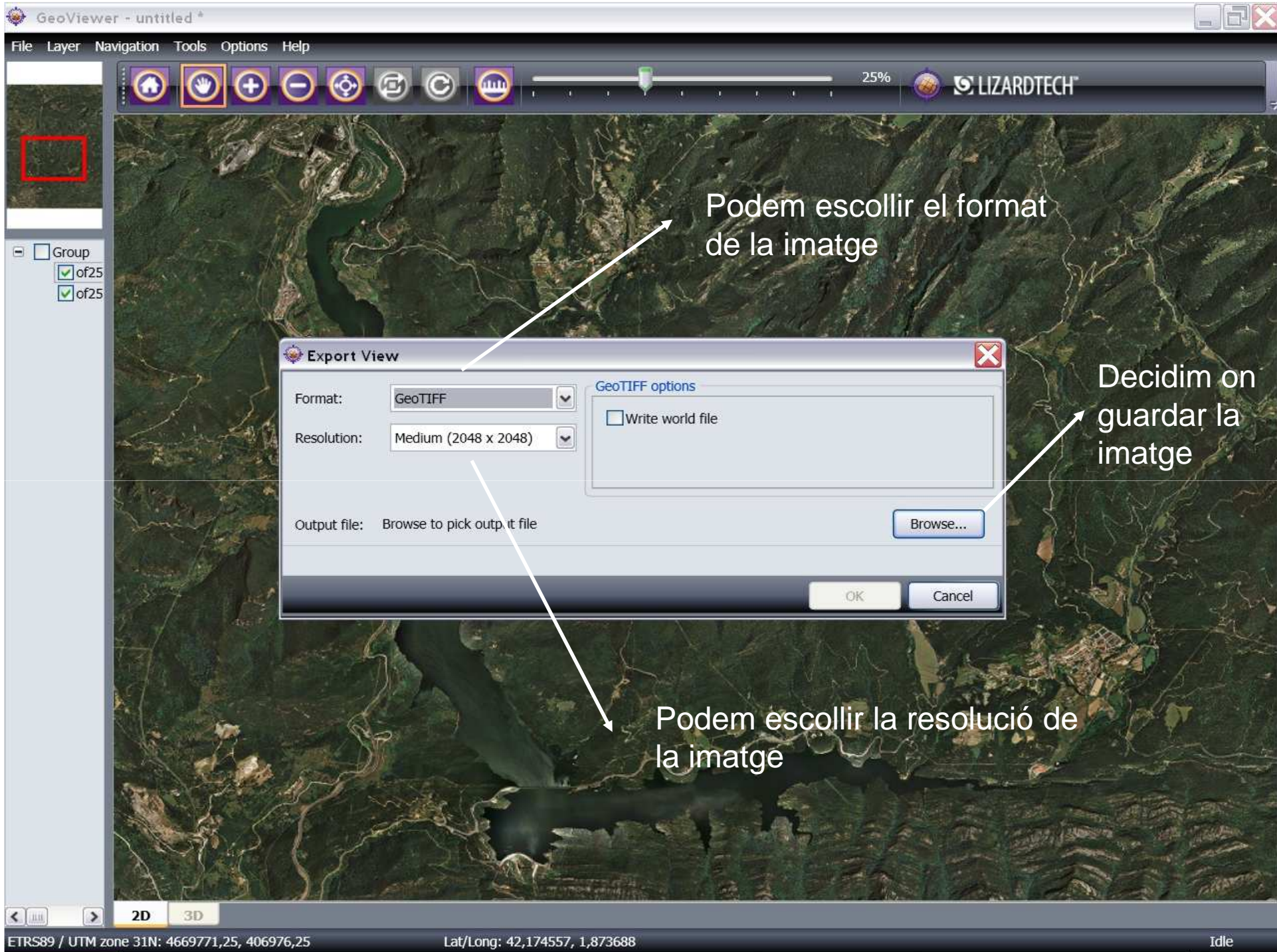




- Measure
- Clear measurements
- View layer metadata
- Export
  - Export current view...
  - Export map...

Un cop tenim la zona que ens interessa, la podem exportar com a imatge





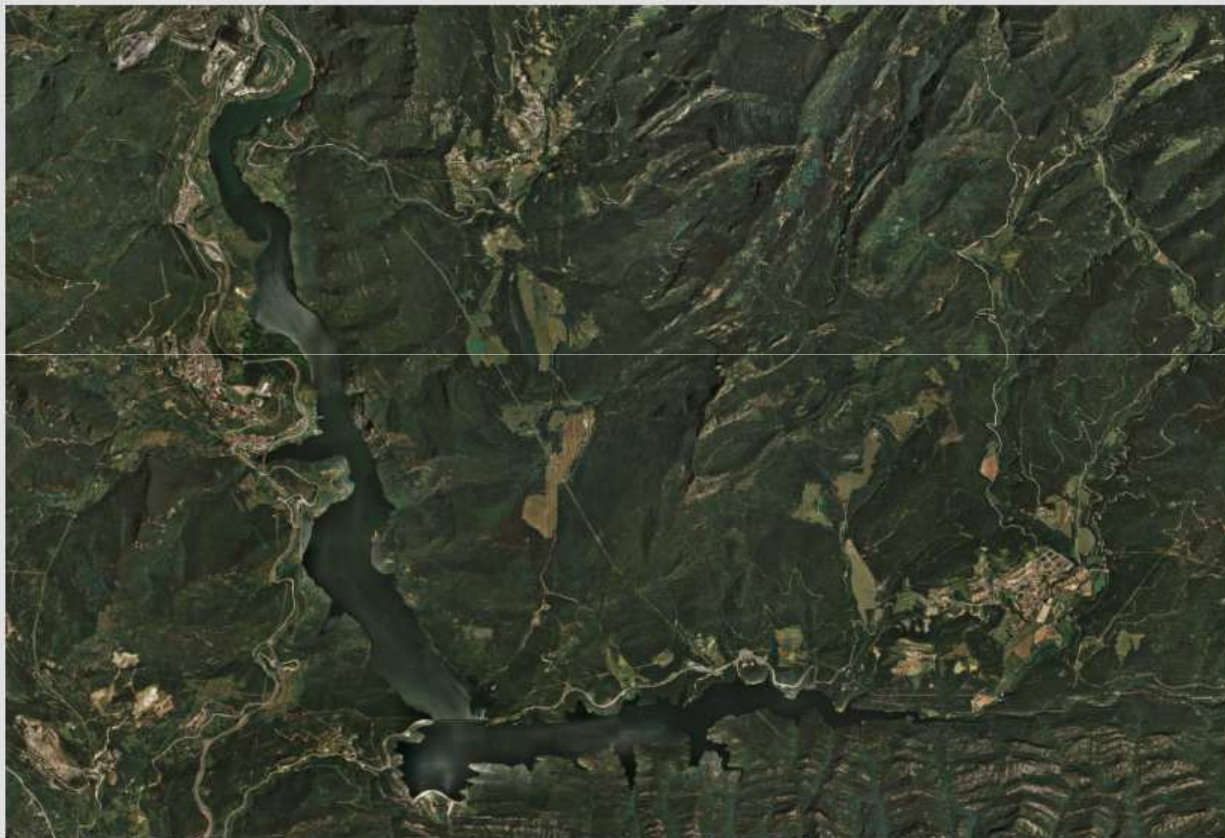
Podem escollir el format de la imatge

Decidim on guardar la imatge

Podem escollir la resolució de la imatge



Imatge .jpg, que pot ser  
utilitzada amb qualsevol  
editor d'imatges





# Cartografia històrica

- Geoinformació digital
- Publicacions
- Geodèsia
- Mapes escolars i divulgació
- Fons històrics - Cartoteca
- Projectes a mida
- Informació corporativa
- Altres webs

#### Actualitat

16/10/2013-Talls de sèries cartogràfiques en ETRS89

15/10/2013-Donació del fons fotogràfic Manuel Portillo

11/10/2013-Presentacions dels darrers esdeveniments a l'ICC

[Totes les notícies](#)

#### Agenda ICC

No hi ha esdeveniments properament.

[Tots els esdeveniments](#)

#### Ajudeu-nos a millorar

Amb quina finalitat utilitzeu cartografia principalment?

Construcció

#### Veure i descarregar cartografia ICC



Descarregueu gratuïtament mapes topogràfics, ortofotos, models d'elevacions i altres productes digitals de l'ICC.

[Accediu al visualitzador](#)

#### Mapes escolars



Necessiteu mapes bàsics de Catalunya per a l'escola (mapes muts, físics...)?

[Descarregueu](#)

#### Serveis en línia (Geoserveis)



Voleu utilitzar geoinformació ICC a les vostres aplicacions?

[Utilitzeu els Geoserveis](#)

#### IC\_Cartotechnology



Voleu cursar l'International Course on Management and Applied Techniques in Cartography?

[Informe-vos sobre l'IC\\_Cartotechnology](#)

#### Fòrum ETRS89

#### Solucions específiques

#### Guia de carrers

# Escollir “Mapes i fotos antics en línia”



**Geoinformació digital**

**Publicacions**

**Geodèsia**

**Mapes escolars i divulgació**

**Fons històrics - Cartoteca**

Mapes i fotos antics en línia

Mapes antics georeferenciats

Catàlegs de mapes

Llibres antics en línia

Catàleg de la Biblioteca

Biblioteca Domènech

Fons documentals

Sobre la Cartoteca

**Projectes a mida**

**Informació corporativa**

**Altres webs**

## Mapes i fotos antics en línia



Consulteu i descarregueu mapes antics i fotografies de Catalunya i de la resta del món.

[Accediu a la Cartoteca Digital](#)

## Mapes antics georeferenciats



Vegeu els mapes antics que els usuaris heu georeferenciat.

[Vegeu els mapes](#)

## Catàlegs de mapes



Utilitzeu els catàlegs per a consultar tots els fons cartogràfics de la Cartoteca de Catalunya.

[Accediu als catàlegs](#)

## Llibres antics en línia



Vegeu i descarregueu atlas i llibres de la Cartoteca de Catalunya

[Accediu als llibres i atlas](#)

## Catàleg de la Biblioteca



Utilitzeu el catàleg de la Biblioteca per a buscar llibres, atlas i revistes.

[Accediu al catàleg](#)

## Biblioteca Domènech



Inventari de la biblioteca Josep M. Domènech i M. Asunción Tomasa.

[Accediu a l'inventari Domènech](#)

## Fons documentals



## Sobre la Cartoteca





Cerca per  
paraula clau

## Col·leccions de mapes

Cercar només mapes:

 <p>Mapes de Catalunya (s. XVII-XX) 1438 Documents</p>	 <p>Mapes d'Espanya (s. XVI-XX) 1679 Documents</p>	 <p>Mapes d'Europa (s. XVI-XX) 1830 Documents</p>	 <p>Mapes d'Amèrica (s. XVII-XX) 449 Documents</p>	 <p>Mapes d'Àfrica (s. XVI-XX) 247 Documents</p>	 <p>Mapes d'Àsia, Oceania i illes del Pacífic (s. XVI-XX) 306 Documents</p>	 <p>Mapes de tot el món i grans regions (s. XVI-XX) 287 Documents</p>
 <p>Vistes d'indrets de Catalunya i de tot el món (s. XVI-XX) 1108 Documents</p>	 <p>Atlès antics de la Cartoteca (s. XVI-XX) 1212 Documents</p>	 <p>Fons Monés de la guerra civil (1936-1939) 266 Documents</p>	 <p>Espanya 1:50 000 (1936-1939) 275 Documents</p>	 <p>Catalunya: fons FECSA (1914-1982) 95 Documents</p>	 <p>Catalunya: minuts municipals 1:25 000 (1914-1936) 873 Documents</p>	 <p>Província de Barcelona 1:10 000, 1:5 000 i 1:2 000 (1966-1980) 2108 Documents</p>
 <p>Municipis de Catalunya 1:500 i 1:2 000 (1955-1960) 35 Documents</p>	 <p>Iberia 1:250 000 (1941-1943) 77 Documents</p>	 <p>Producció ICC (1982-) 6807 Documents</p>	 <p>Topogràfic de Catalunya 1:10 000 1a ed (1999-2008) 1122 Documents</p>			

Entrar dins  
la  
col·lecció

## Col·leccions d'imatges

Cercar només imatges:

 <p>Ortofotomapa de Catalunya 1:5 000 v1 (ICC, 1985-1992) 6317 Documents</p>	 <p>Fotoplànols de ciutats catalanes (1945-1966) 82 Documents</p>	 <p>Fotomosaic província de Barcelona 1:5 000 (1967) 919 Documents</p>	 <p>Fotografies aèries de Catalunya (Gaspar, 1929) 268 Documents</p>	 <p>Fotografies antigues dels països catalans (Cuyàs, s. XX) 11731 Documents</p>	 <p>Fons fotogràfic SACE (1960-1986) 23709 Documents</p>	 <p>Fons fotogràfic Pau Vila (1890-1974) 836 Documents</p>
						

Cercar

dins els resultats ▾

Cercar

Cerca avançada

Afegir o eliminar altres col·leccions a la cerca:

- Catalunya 100000 Landsat-5
- Edicions de guerra del MTN 50M (1936-1939)
- Fons Cuyàs
- Fons FECSA
- Fons fotogràfic Reparaz

Mostrar 21 més

Limitar la cerca per:

- Coverage-Spatial
- Subject
- Creator
- Date-Created
- Type

Limitadors

Ha cercat: Totes les col·leccions

Tots els camps: berga ✕

(171 resultats)

Ordenar per: Date-Created ▾

Opcions de visualització

1 2 ... 9

Següent ▸

Visualització: 20 ▾

Thumbnail

Title

Creator

Date-Created ▾

Coverage-Spatial



Viaducte de la carretera de Berga a Vilada, abans d'emplanar el pantà, any 1975



Viaducte de la carretera de Berga a Vilada, abans d'omplir el pantà, any 1975



Linia Bcna.-Manresa i Bcna.-Igalada dels FF.CC., FF del Estado i F. de Manresa a Berga : Recorregut pel Barcelonés, el Baix Llobregat, l'Anoia, el Bages i el Berguedà



Linia Bcna.-Manresa i Bcna.-Igalada dels FF.CC., FF del Estado i F. de Manresa a Berga : Recorregut pel Barcelonés, el Baix Llobregat, l'Anoia, el Bages i el Berguedà



293 - Berga

Institut Cartogràfic de Catalunya

Resultats obtinguts cercant a totes les col·leccions



## 293 - Berga

[Veure descripció](#)

Descàrrega

### Descripció

**Puntuació** ★★★★★ En base a 0 Puntuació(ns)

**Area geogràfica** Catalunya

**Títol** 293 - Berga

**Autor** Institut Cartogràfic de Catalunya

Home » Mapes de Catalunya (s.XVII-XX) » Linia Bcna.-Manresa i Bcna.-Igalada dels FF.CC., FF. del Estado i F. de Manresa a Berga ...

Referència URL

Afegir etiquetes

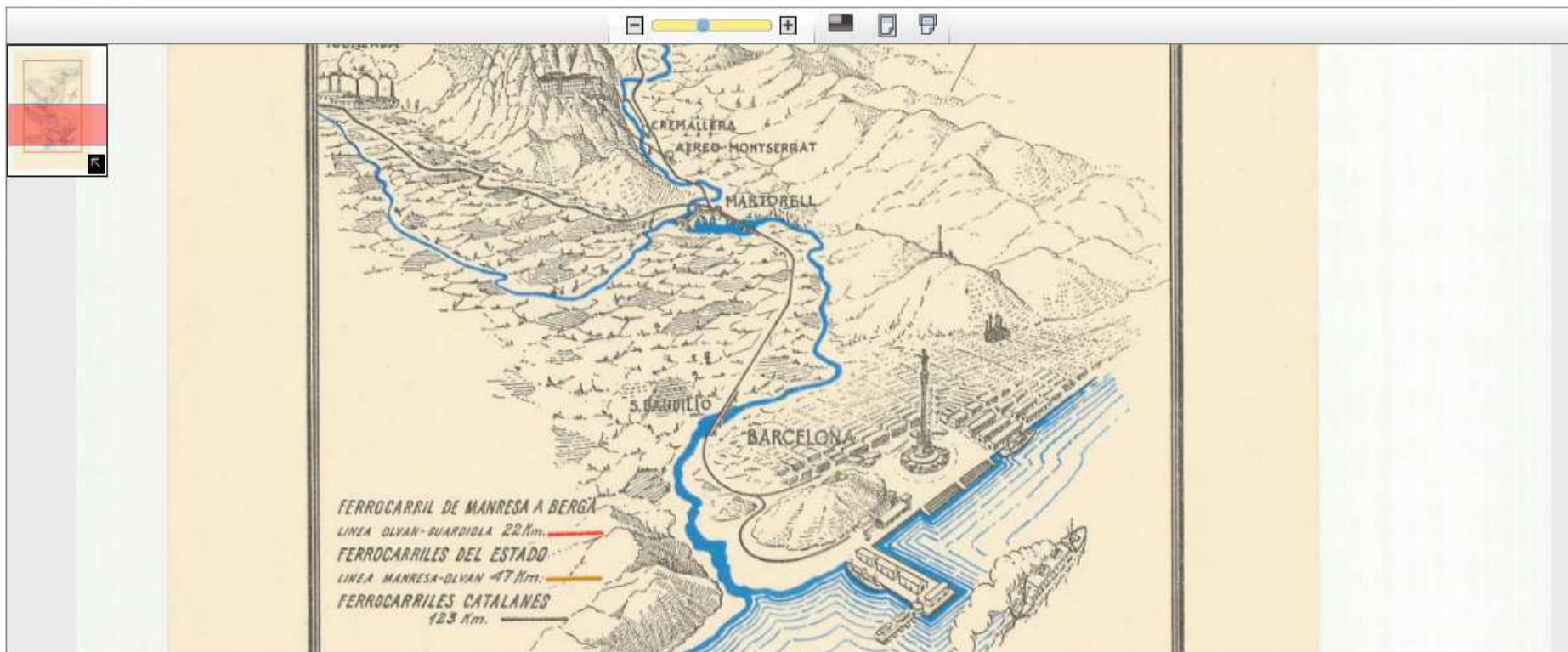
Comentar

Puntuar ★★★★★

## Linia Bcna.-Manresa i Bcna.-Igalada dels FF.CC., FF. del Estado i F. de Manresa a Berga : Recorregut pel Barcelonés, el Baix Llobregat, l'Anoia, el Bages i el Berguedà

[Veure descripció](#)

[Descàrrega](#)



### Descripció

**Puntuació** ★★★★★ En base a 0 Puntuació(ns)

**Area geogràfica** Catalunya

**Títol** Linia Bcna.-Manresa i Bcna.-Igalada dels FF.CC., FF. del Estado i F. de Manresa a Berga : Recorregut pel Barcelonés, el Baix Llobregat, l'Anoia, el Bages i el Berguedà





Breu recull de l'Atlas geològic de Catalunya: presentació, talls geològics, galeries fotogràfiques dels tipus litològics, història geològica de Catalunya, el Temps geològic, vocabularis...

### Mapa geològic

Informació geològica i el Mapa geològic de Catalunya

-  [Bases de dades geològiques](#)
  -  [Atlas geològic de Catalunya](#)
- Mapa geològic de Catalunya: els Geotreballs  
Base de dades d'holotips

### Catàleg de cartografia geològica i geotemàtica

Lista de mapes i darreres incorporacions

-  [Mapa geològic 1:25.000: Castellolí](#)
  -  [Mapa geoantròpic 1:25.000: Castellolí](#)
- Mapes de progrés. Interfície gràfica del catàleg  
 [Format GeoPDF: mapes amb capacitats geoespaciales](#)



### Terratrèmols

Comunicats sísmics, terratrèmols recents i sismicitat de Catalunya

#### Mapa de terratrèmols dels darrers 30 dies



 [Darrers comunicats](#)

### ACTUALITAT

♦ **Protecció Civil de la Generalitat desactiva el Pla SISMICAT davant la notable disminució de l'activitat sísmica a Terres de l'Ebre**

29/10/2013

La desactivació obeeix a la tendència a la baixa, pel que fa a freqüència i magnitud, dels moviments sísmics a la costa propera a Terres de l'Ebre

[\[+Info:\]](#)

♦ **Protecció Civil de la Generalitat: Cap sísmic a la costa davant Terres de l'Ebre els darrers 6 dies**

29/10/2013

Els darrers sis dies no s'ha registrat cap sísmic a la costa davant les Terres de l'Ebre

[\[+Info:\]](#)

[més actualitat »](#)

Subscriu-te a IGC Actualitat 

### DESTAQUEM

♦ **L'IGC a expoMINER 2013**

08/11/2013

Dins el saló expoMINER, l'espai Geoflaix en què hi participa l'IGC, com a novetat d'aquesta edició presenta un nou mòdul d'holotips. A més a més l'IGC mostra l'exposició "Energia geotèrmica: Una aposta de futur sostenible"

 **Del 8 al 10 de novembre de 2013**, a la Fira de Barcelona  
([mapa d'ubicació](#)) ([web](#))

[\[+Info:\]](#)

## CÀTALEG DE CARTOGRAFIA

### Cartografia temàtica

Mapa geològic de Catalunya:  
Geotreballs

- I. Mapa geològic
- II. Mapa geoantròpic
- III. Mapa geològic de zones urbanes
- IV. Mapa de sòls
- V. Mapa hidrogeològic
- VI. Mapa per a la prevenció de riscos geològics
  
- Mapa de zones d'allaus
- Mapa geològic comarcal

### Cartografia geològica i geotemàtica

- Aeromagnetisme
- Geologia
- Gravimetria
- Hidrogeologia
- Sismicitat

- Distribució de productes



**Mapes de progrés**  
Interfície gràfica del  
catàleg de cartografia



**Mapes en format  
GeoPDF**  
Guia d'utilització



**Directori de  
descàrregues**  
Descàrregues de dades,  
publicacions, mapes,  
geoserveis, galeries de  
fotografies...

Diferents sèries  
geològiques



Inici > IGC > Publicacions > Catàleg de cartografia geològica i geotemàtica

## Catàleg de cartografia geològica i geotemàtica

La cartografia geològica i geotemàtica representa variables específiques del territori utilitzant com a suport de la cartografia de base -o topogràfica o ortofotogràfica o d'ortoimatge-. La procedència de la informació per a l'elaboració de cartografia geològica i geotemàtica és molt diversa: cartografia topogràfica, fotografia aèria vertical, imatge de satèl·lit, altra cartografia temàtica, bases de dades cartogràfiques, dades estadístiques, treball de camp, documents bibliogràfics, etc.

El catàleg de cartografia distribueix els mapes publicats per l'IGC en **format GeoPDF** descarregable en forma de llista des d'aquesta pàgina i en forma de mapa d'estat des de la pàgina de **Mapes de progrés i descàrregues** (Projecció UTM, Datum ED50). Aquest format afegeix capacitats geospacials als mapes permetent una major interacció de l'usuari amb la informació geològica i geotemàtica (veure format GeoPDF).

CARTOGRAFIA TEMÀTICA. SÈRIE MAPA GEOLÒGIC DE CATALUNYA: GEOTREBALLS				Mapa de progrés
Geotreball I. Mapa geològic				Publicats: 68
Escala	Títol	Edició	Any	Descàrrega
1:25 000	Àger 327-2-1 (64-25)	1	2008	9 MB
1:25 000	Agullana 220-1-2 (77-20)	1	2002	4 MB
1:25 000	Amer 295-1-2 (75-24)	1	1997	6,7 MB
1:25 000	Aramunt 252-2-2 (66-22)	1	2010	12 MB
1:25 000	Areny 251-2-1 (64-21)	1	2012	11 MB
1:25 000	Banyoles 295-2-1 (76-23)	1	1997	6,2 MB
1:25 000	Benavarrí 289-1-1 (63-23) / el Pont de Montanyana 289-2-1 (64-23)	1	2010	8,9 MB
1:25 000	Besalú 257-2-2 (76-22)	1	2000	5,1 MB
1:25 000	La Bisbal d'Empordà 334-2-1 (78-25)	1	2001	4,6 MB
1:25 000	Blanes 365-2-2 (76-28)	1	2012	8 MB
1:25 000	Cala Montnó 297-1-1 (79-23)	1	1995	2,5 MB

Llistat de mapes  
descarregables en  
format GeoPDF

Catàleg de cartografia geològica i geotemàtica - Mozilla Firefox



## Mapa geològic

- ❖ [Atles geològic de Catalunya](#)
- ❖ [El Mapa geològic de Catalunya: els Geotreballs](#)
- ❖ [Aprèn a interpretar un mapa geològic](#)
- ❖ [La Taula dels temps geològics](#)
- ❖ [Informació tècnica](#)
- ❖ [Bases de dades geològiques](#)
- ❖ [Base de dades d'holotips](#)



**Visor de cartografia geològica**  
Accés al visor



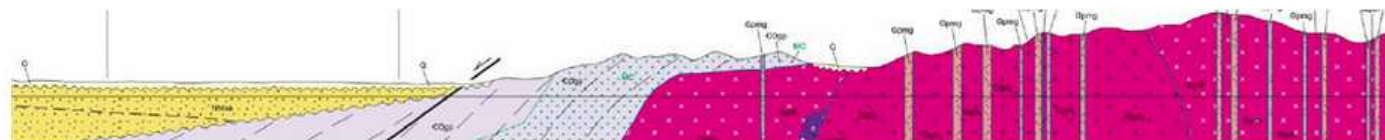
**Catàleg de mapes**  
Catàleg de cartografia geològica i geotemàtica



**Mapes de progrés**  
Interfície gràfica del catàleg de cartografia

### Destaquem

- ❖ Tens algun dubte sobre geologia? No et preocupis, pots consultar-li a un geòleg



Inici > Mapa geològic



### Atles geològic de Catalunya

Breu recull de material de l'Atles geològic de Catalunya: presentació, elements dels mapes geològics, talls geològics, tipus litològics, història geològica de Catalunya, el Temps geològic, vocabularis...

[↑ Accés a l'Atles geològic de Catalunya](#)



### Aprèn a interpretar un mapa geològic

Informa't sobre què és un mapa geològic, les seves parts i la seva finalitat



### Taula del temps geològics

Consulta les taules dels temps cenozoic, mesozoic, paleozoic i precambrià



### Mapa geològic de Catalunya: els Geotreballs

Documents geològics, edafològics i geotemàtics complets i formalment homogenis a escala pròpia de la planificació territorial i urbanística



### Informació tècnica

Especificacions tècniques, congressos, jornades de treball i tallers



### Geoserveis

Accés als serveis de mapes



www.igme.es/internet/default.asp

Gmail Twitter Flickr Ves.cat Wiki SdB Mapes 1714 Cartografía i Món MapView ICA Didáctica Geográfica Info Geoseas El Sistema d'Espais Na...

GOBIERNO DE ESPAÑA MINISTERIO DE ECONOMÍA Y COMPETITIVIDAD Instituto Geológico y Minero de España

Inicio Quiénes somos Actividades Productos Directorio Servicios Novedades Sala de prensa

Usuario: **No Registrado**

Imprescindible para descargas y consultas

Si desea registrarse pulse [AQUÍ](#)

Identificación

Usuario

Clave

[Ayuda](#)

Sala de prensa

Actualidad

- El IGME en la XIII Semana de la Ciencia de la Comunidad de Madrid, con talleres didácticos, excursiones geológicas, exposiciones temporales. Del 4 al 17 de noviembre de 2013 [+ Info]
- Las Guías Geológicas de Parques Nacionales en formato de libro electrónico [+ Info]
- Catálogo de Publicaciones y Novedades 2013 del Servicio de Publicaciones del IGME [+ Info]
- Geo-Seas Acceso a la plataforma europea de información de geología y geofísica marina [+ Info]
- Un nuevo meteorito español en el Museo Geominero [+ Info]
- Exposición monográfica temporal: Una mirada a través del cuarzo Del 17 de octubre al 1 de diciembre de 2013 en el Ayuntamiento de San Fernando de Henares [+ Info]
- Talleres de fin de semana 2013 en el Museo Geominero Talleres destinados a público general, incluyendo niños a partir de 6 años. Reconocimiento de fósiles, minerales o rocas. [+ Info]
- Boletín Geológico y Minero Número monográfico: El terremoto de Lorca del 11 de mayo de 2011 [+ Info]
- Documento Información sequía Situación actual de los niveles de agua

Quiénes somos

Actividades

Productos y descargas

Novedades y eventos

Convocatorias

Servicios

Directorio - Contactar

Enlaces

Ayuda

Mapa de la Web

IGME  
Ríos Rosas, 23  
28003 Madrid  
Teléfono: + 34 913495700

Infoigme  
Acceso a la Información Geocientífica del IGME

- Catálogo de Información Geocientífica
  - Cartografía → **Mapes geològics**
  - Bases de datos
  - Sistemas de Información
  - Divulgación y didáctica
- Navegador información geocientífica
- Geología del subsuelo, recursos energéticos y almacenamiento de CO2

Servicios / Productos

- Centro de documentación
- Publicaciones
- Biblioteca
- Serios cartográficas
- Unidades del IGME fuera de Madrid
- Litoteca
- Laboratorios
- Catálogo de proyectos
- Catálogo de oferta tecnológica

Museo Geominero

Patrimonio Geológico y Minero

TOPOIBERIA  
2010 Proyecto Topo-Iberia

Laboratorios

Cartografía

Museo Geominero

Sistemas de Información Geocientífica

¿Dónde está el IGME?

geología

IGME

recursos minerales

Impacto ambiental

hidrogeología

patrimonio geológico y minero



- Cartografía
- Bases de datos
- Sistemas de Información
- Divulgación y didáctica

El acceso a muchos de los servicios ofrecidos en la página del IGME requieren registro. Si no está registrado pulse aquí.

Usuario:  Clave:

### Catálogo de Información Geocientífica del IGME

Indique el texto por el que quiere filtrar los resultados:

**cartografía**

navegadores espaciales

sistemas de información

documentos

bases de datos

información temática

niños y estudiantes

maestros y profesores

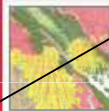
#### cartografía

en este apartado se incluyen todos aquellos servicios que permiten la visualización, consulta y/o descarga de mapas geológicos y temáticos.



##### Inventario de Cartografía Geocientífica digital

Permite la localización y acceso a la Cartografía Geocientífica digital producida por el IGME



##### Mapa Geológico de España a escala 1:50.000 (MAGNA)

Acceso a los mapas, memorias e información complementaria de las hojas del Mapa Geológico de España a escala 1:50.000.



##### Servicios WMS y Google Earth disponibles en el IGME

Los servicios WMS permiten, a través de aplicaciones cliente específicas, la visualización y consulta de la información cartográfica del IGME y la integración con información de otras organizaciones. También se suministran los enlaces que permiten visualizar la información sobre Google Earth.



##### Mapa Geológico de la Península Ibérica, Baleares y Canarias a escala 1:1.000.000

Mapa con las unidades cronolitoestratigráficas con representación de la estructura tectónica mediante fallas y cabalgamientos. El mapa está acompañado de dos leyendas cronolitoestratigráficas (Península y Baleares por una lado e Islas Canarias por otro) y de los signos convencionales. Se puede acceder al mapa escaneado, a los ficheros vectoriales en formato shapefile, metadatos, modelos de datos, etc.



##### Cartografía geocientífica digital

La cartografía geocientífica es un referente básico de la actividad del IGME desde su creación en 1849. Permite el acceso a mapas geológicos y temáticos.



##### Sistema de información de cartografía geológica continua (SIGECO)

SIGECO es el sistema que facilita el acceso a la información generada en el Plan de Cartografía Geológica Continua GEODE (2005 - 2011). Responde al esfuerzo del Instituto Geológico y Minero de España (IGME) en su objetivo prioritario de difusión del conocimiento geocientífico. El diseño y la capacidad de acceso a los datos permiten satisfacer un amplio espectro de necesidades de las comunidades técnica y científica así como de la sociedad en general.



##### Catálogo de la Cartoteca del IGME (CARTO)

Contiene las referencias bibliográficas del Fondo Cartográfico del IGME. Está constituido por más de 23.000 mapas nacionales y extranjeros históricos y actuales, de diferentes escalas y temáticas, relacionados con las Ciencias de la Tierra. En muchos casos lleva asociada la imagen del mapa a tamaño real.

Sèrie 1:50 000 d'Espanya

### > BÚSQUEDA DE HOJAS POR NÚMERO/NOMBRE DE LA HOJA

Introduce el número o selecciona el nombre de la hoja 50 de la que deseas obtener información.

Número:  Nombre:

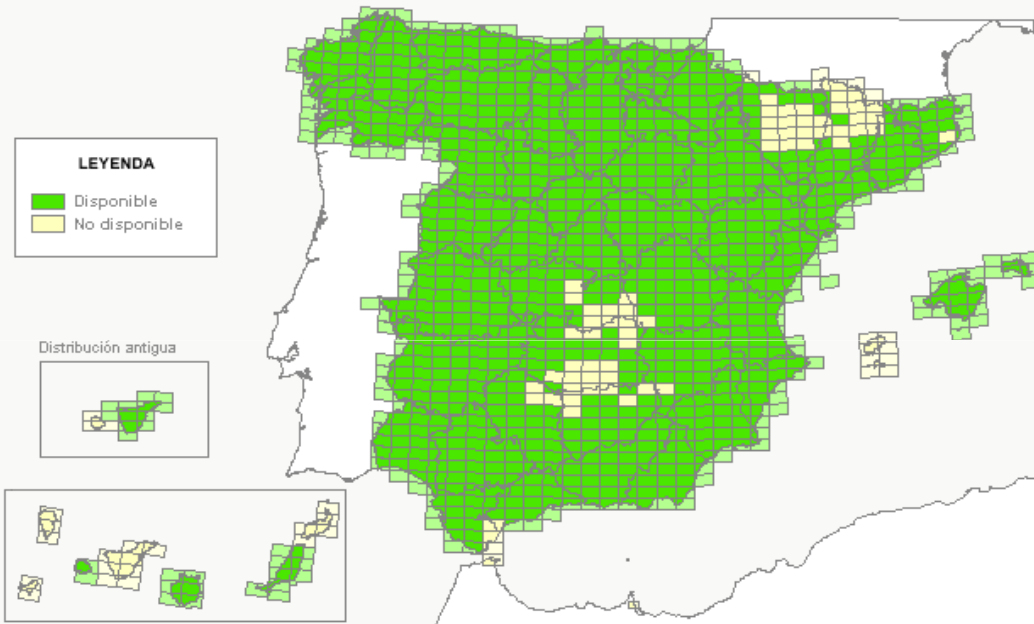
Distribución antigua

→ Cerca per número de full

### > BÚSQUEDA DE HOJAS POR MAPA DE DISTRIBUCIÓN

Mueve el puntero del ratón sobre el mapa para obtener el número y nombre de la hoja. Cuando estés sobre la hoja para la que deseas información haz clic con el botón izquierdo del ratón.

Hojas escaneadas PDFs



[Arriba](#)

→ Cerca de través del mapa

#### NOTA IMPORTANTE:

Este mapa de distribución muestra los mapas editados escaneados disponibles en formato JPG y los PDFs generados a partir de la información vectorial. No se representa la disponibilidad de hojas editadas en la actualidad en formato papel.

[Arriba](#)

### > BÚSQUEDA DE HOJAS POR PROVINCIA

Selecciona la provincia de la que deseas obtener información.

Provincia:

→ Cerca per provincia

[Arriba](#)

### > BÚSQUEDA DE HOJAS POR MUNICIPIO

Selecciona la provincia en la que se encuentra el municipio para el que deseas obtener información.

Provincia:

→ Cerca per municipi



# MAGNA 50 (2ª Serie) > Hoja 421 - BARCELONA

Pulsa [aquí](#) si quieres buscar otra hoja.

## INFORMACIÓN DE LA HOJA

Número: 421

Nombre: BARCELONA

División: 37-16

Huso: 31

Autores:

F. Alonso (IMINSA)

A. Peón Peláez (IMINSA)

O. Villanueva (IMINSA)

J. Rosell Sanuy (Univ. Autónoma de Barcelona)

J. Arrufat Trilla (Univ. Autónoma de Barcelona)

A. Obrador Tuduri (CSIC)

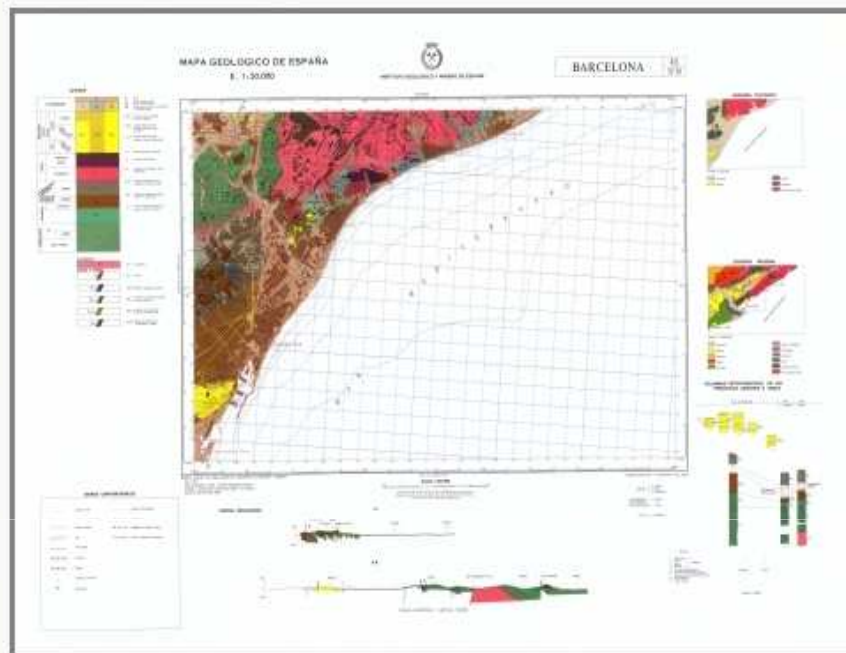
Dirección y supervisión:

J.Mª. Tosal Suárez (IGME)

## HOJAS PRÓXIMAS

392 SABADELL	393 MATARÓ	394 CALELLA
420 HOSPITALET DE LLOBREGAT	<b>421 BARCELONA</b>	
448 EL PRAT DE LLOBREGAT		

## ACCESO A LA IMAGEN ESCANEADA DE LA HOJA 421 DEL MAGNA 50



> Mapa editado del MAGNA50: hoja 421 (2,34 MB)



Imagen georreferenciada y recortada. Pulsa [aquí](#) para descargar el .zip con la imagen recortada por el marco de la hoja 421.

El archivo .zip contiene el fichero .jpg de imagen y dos ficheros asociados .jgw y .aux de georreferenciación, necesarios para su correcta visualización.

Imágenes georreferenciadas en coordenadas geográficas (ED 1950).

## DESCARGA DEL PDF DEL MAPA COMPUESTO - HOJA 421

PDF del Mapa  
Adobe Reader



Magna50\_421.pdf  
(512 KB)

PDF de la  
Leyenda  
Adobe Reader

No disponible

Mapa dinámico  
Internet Explorer



Mapa IMS

Descàrrega  
del full en jpg  
i pdf

## MEMORIA Y METADATOS



Memoria. Pulsa [aquí](#) para acceder a la memoria en formato PDF (1,35 MB) de la hoja 421.












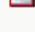
Pulsa [aquí](#) para acceder a los metadatos del MAGNA 50. Para la confección de estos metadatos se ha seguido el estándar ISO 19115.



Pulsa [aquí](#) para visualizar información sobre las Entidades del MAGNA 50.

## INFORMACIÓN COMPLEMENTARIA

### Información complementaria para la hoja 421

-  [Columnas](#)
-  [Control de muestras fichas](#)
-  [Fichas análisis granulométricos](#)
-  [Fichas análisis petrológico de calizas](#)
-  [Fichas análisis petrológico de rocas ígneas y metamórficas](#)
-  [Fichas MCC 1](#)
-  [Fotografías](#)
-  [Informe análisis modales y clasificación de muestras](#)
-  [Informe petrológico](#)
-  [Mapa de Situacion](#)

Descàrrega de la memòria i informació complementària



- ↳ Quiénes somos
- ↳ Actividades
- ↳ Productos y descargas
- ↳ Novedades y eventos
- ↳ Convocatorias
- ↳ Servicios
- ↳ Directorio - Contactar
- ↳ Enlaces
- ↳ Ayuda
- ↳ Mapa de la Web



**IGME**  
 Ríos Rosas, 23  
 28003 Madrid  
 Teléfono: + 34 913495700



**Acceso a la Información Geocientífica del IGME**

- ↳ Catálogo de Información Geocientífica
  - ↳ Cartografía
  - ↳ Bases de datos
  - ↳ Sistemas de Información
  - ↳ Divulgación y didáctica
  - ↳ Navegador información geocientífica ←
  - ↳ Geología del subsuelo, recursos energéticos y almacenamiento de CO2

Servicios / Productos

- ↳ Centro de documentación
- ↳ Publicaciones
- ↳ Biblioteca
- ↳ Series cartográficas
- ↳ Unidades del IGME fuera de Madrid
- ↳ Litoteca
- ↳ Laboratorios
- ↳ Catálogo de proyectos
- ↳ Catálogo de oferta tecnológica



## Cartografía geológica continúa a "Navegador información geocientífica"



- [Laboratorios](#)
- [Cartografía](#)
- [Museo Geominero](#)
- [Sistemas de Información Geocientífica](#)

¿Dónde está el IGME?





Museo Geominero



Patrimonio Geológico y Minero



Proyecto Topo-Iberia



OTRI - Oficina de Transferencia de Resultados de Investigación

Usuario: **No Registrado**

**Identificación**

Imprescindible para descargas y consultas

Si desea registrarse pulse [AQUÍ](#)

Usuario	<input type="text"/>
Clave	<input type="password"/>
<a href="#">Aceptar</a>	<a href="#">Ayuda</a>



Actualidad

- o Geominero ya está en Twitter
- de los premios anuales del Boletín Geológico y Minero, correspondientes al año 2012  
[Pdf]
- ↳ Exposición monográfica temporal  
Hasta el mes de junio, en el Museo Geominero, la nueva exposición: Una mirada a través del cuarzo  
[+ Info]
- ↳ Talleres de fin de semana 2013 en el Museo Geominero  
Estos talleres están destinados a público general, incluyendo niños a partir de 6 años para facilitar la comprensión de las actividades. Consisten en el reconocimiento de fósiles, minerales o rocas a partir de características fácilmente observables en muestras de mano  
[+ Info]
- ↳ Boletín Geológico y Minero  
Número monográfico: El terremoto de Lorca del 11 de mayo de 2011  
[+ Info]
- ↳ Documento Información sequía  
Situación actual de los niveles de agua subterránea en los acuíferos desde el último periodo de sequía  
[+ Info]
- ↳ Nuevo mineral  
Investigadores del Museo Geominero y de la Universidad Complutense de Madrid descubren un nuevo poltipo del grupo de las hidroalcitas en la cueva de El Soplao (Cantabria).  
[+ Info]
- ↳ Memoria de Actividades del IGME  
[+Info]



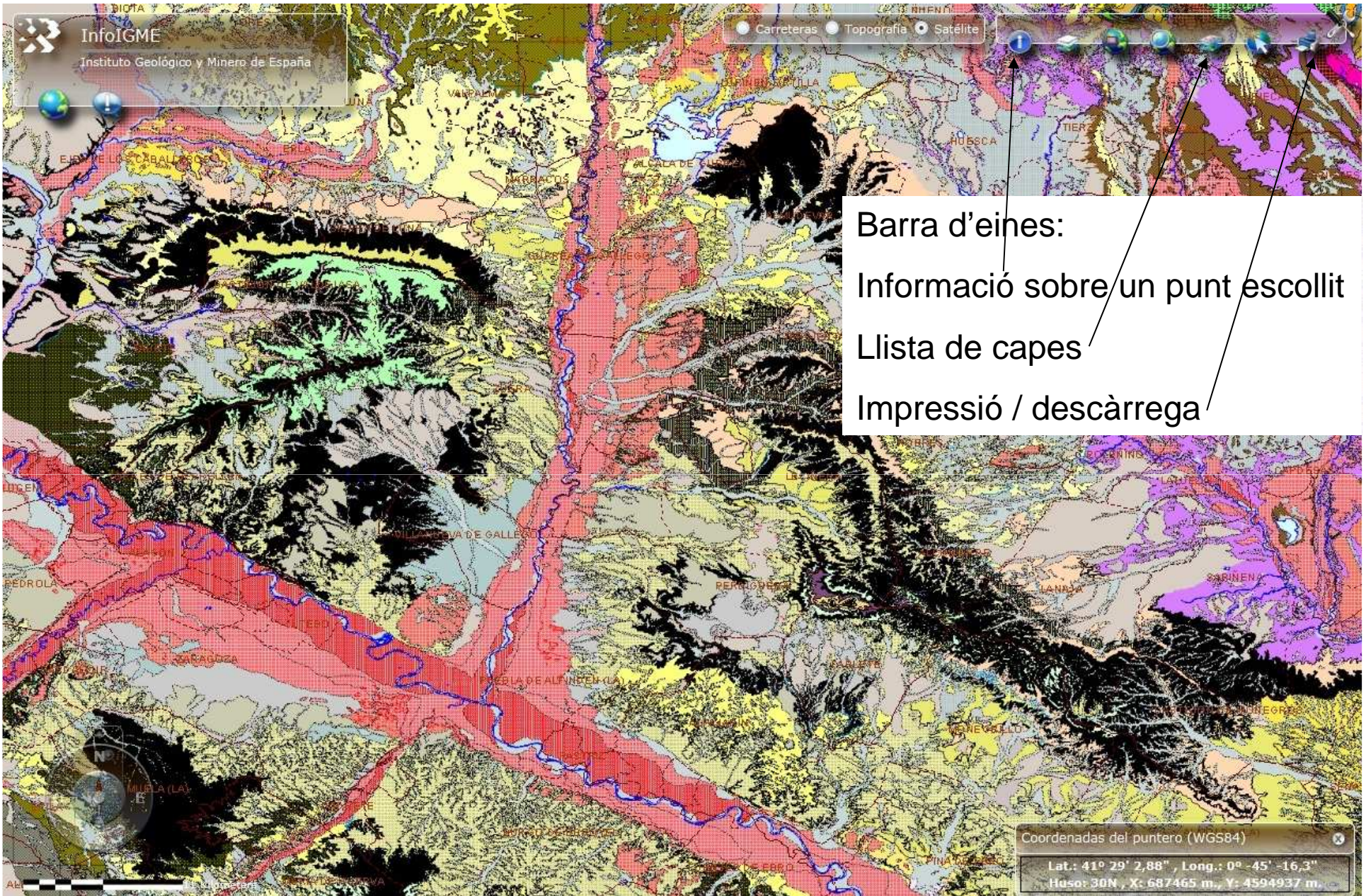
Altres capes que es poden afegir

Capas del mapa

- Capas de referencia
- Base topográfica 1:25.000 (GEODE)
- Geológico continuo 1:50.000 (GEODE)
- Geológico 1:1.000.000
- PNOA de IDEE
- Imagen de fondo

Capes a escollir, amb possibilitat de transparència

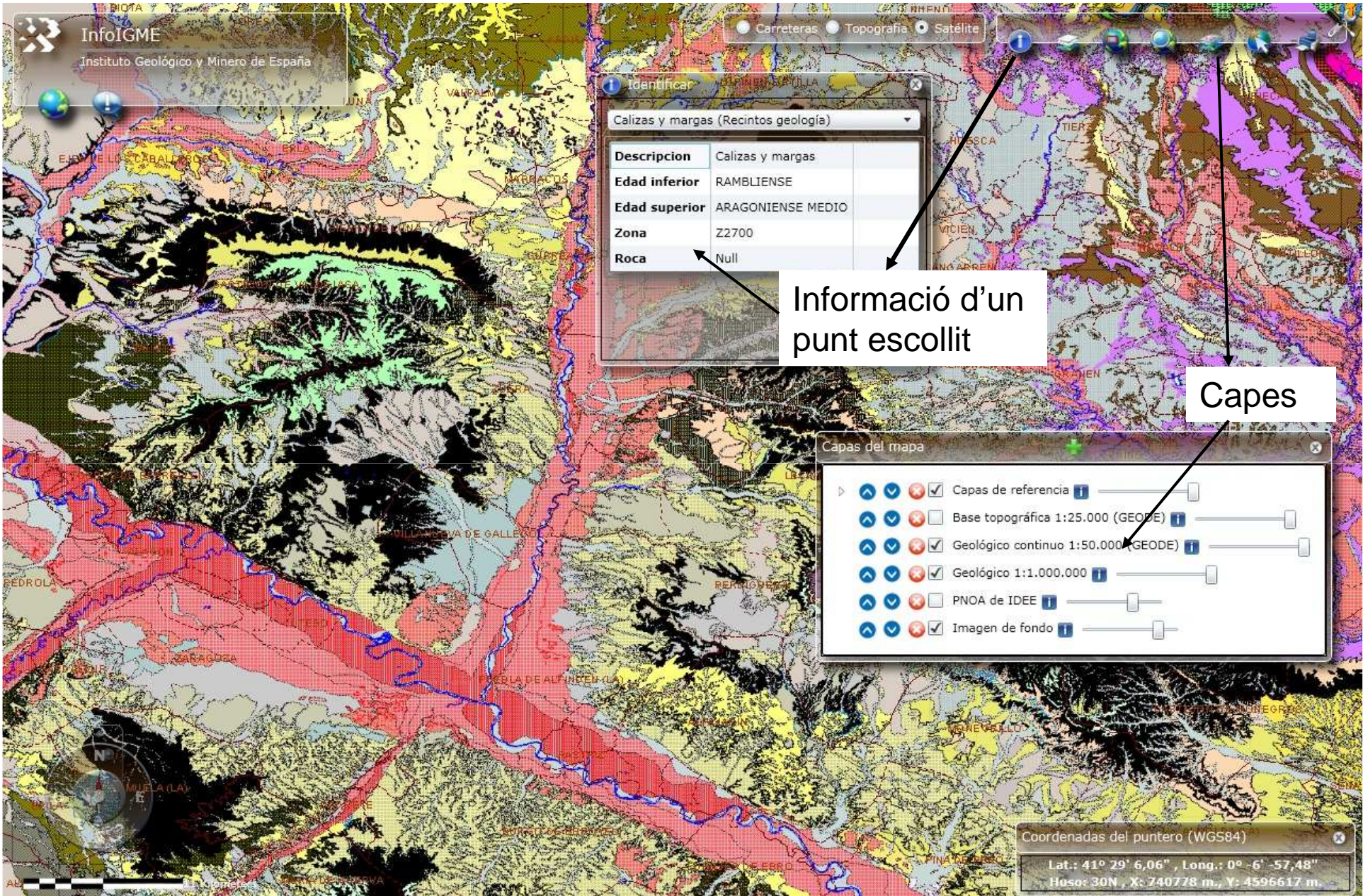




Barra d'eines:  
Informació sobre un punt escollit  
Llista de capes  
Impressió / descàrrega

Coordenadas del puntero (WGS84)  
Lat.: 41° 29' 2,88", Long.: 0° -45' -16,3"  
Huso: 30N, X: 687465 m., Y: 4594937 m.





InfoIGME  
Instituto Geológico y Minero de España

Carreteras Topografía Satélite

Identificar

Calizas y margas (Recintos geología)

Descripcion	Calizas y margas
Edad inferior	RAMBLIENSE
Edad superior	ARAGONIENSE MEDIO
Zona	Z2700
Roca	Null

Informació d'un punt escollit

Capes

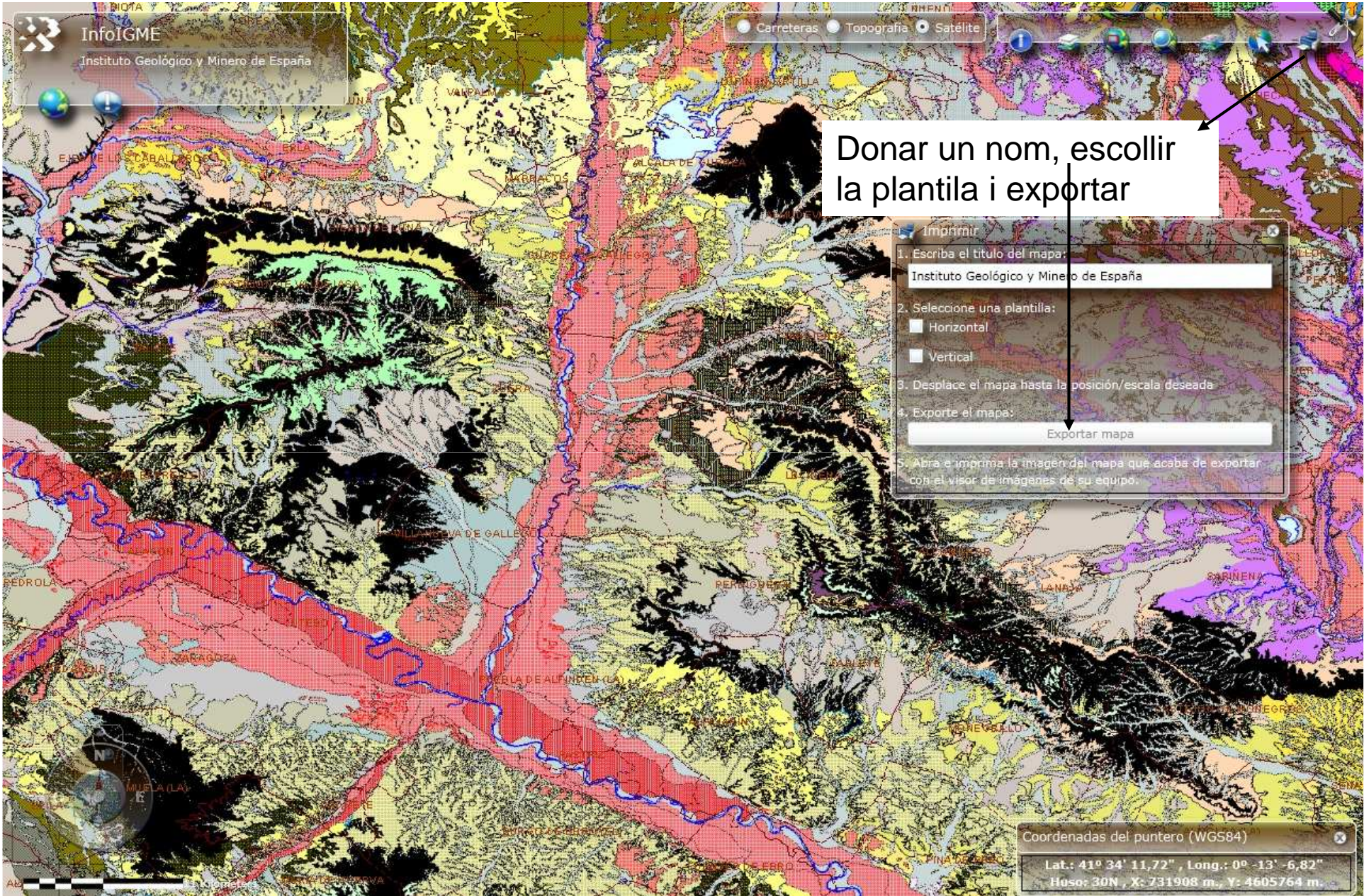
Capas del mapa

- Capas de referencia
- Base topográfica 1:25.000 (GEOPE)
- Geológico continuo 1:50.000 (GEOPE)
- Geológico 1:1.000.000
- PNOA de IDEE
- Imagen de fondo

Coordenadas del puntero (WGS84)

Lat.: 41° 29' 6,06", Long.: 0° -6' -57,48"  
Huso: 30N, X: 740778 m., Y: 4596617 m.









La vista escollida es guardarà com una imatge

Imprimir

1. Escribe el título del mapa:  
Zaragoza
2. Seleccione una plantilla:  
 Horizontal  
 Vertical
3. Desplace el mapa hasta la posición/escala deseada
4. Exporte el mapa:  
Exportar mapa
5. Abra e imprima la imagen del mapa que acaba de exportar con el visor de imágenes de su equipo.