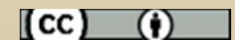


Sessió sobre cartografia digital

Assignatura d'Anàlisi i Cartografia de la Vegetació (Biologia)

Cartoteca General UAB

Febrer 2016



Guió de la sessió

RECURSOS:

- Cartografia del Departament de Territori i Sostenibilitat
- Atles Climàtic Digital de Catalunya
- Institut Cartogràfic i Geològic de Catalunya: cartografia topogràfica, geològica i imatge

Adreces

Departament de Territori i Sostenibilitat:

Cartografia i Toponímia:

http://territori.gencat.cat/ca/01_departament/12_cartografia_i_toponimia/bases_cartografiques/

Patrimoni Natural:

http://mediambient.gencat.cat/ca/05_ambits_dactuacio/patrimoni_natural/

Atles Climàtic Digital de Catalunya:

<http://www.opengis.uab.cat/acdc/>

Institut Cartogràfic i Geològic de Catalunya:

<http://www.icgc.cat/>

Cartografia del Departament de Territori i Sostenibilitat

Cartografia i toponímia:

[http://territori.gencat.cat/ca/01_departament/12
cartografia i toponímia/bases cartografiques/](http://territori.gencat.cat/ca/01_departament/12_cartografia_i_toponimia/bases_cartografiques/)

Departament de Territori i Sostenibilitat

Inici

Departament

Mobilitat

Habitatge

Medi ambient

Territori i urbanisme

Tràmits

Actualitat

Contacte

Inici > Departament > Cartografia i toponímia > Bases cartogràfiques



Bases cartogràfiques

Territori i mobilitat

Descàrrega de les bases cartogràfiques de plans territorials, plans directors urbanístics, carreteres, transports i costes.

Medi ambient i sostenibilitat

Serveis de geoinformació de temàtica ambiental (aigua, soroll, residus, fauna, boscos...). La naturalesa dels serveis és diversa: visors de mapes, descàrrega de geoinformació, serveis de localització i metadades.

Territori i mobilitat

Descàrrega de les bases cartogràfiques de plans territorials, plans directors urbanístics, carreteres, transports i costes.

- ✓ Plans territorials
- ✓ Plans directors urbanístics
- ✓ Carreteres
- ✓ Transports
- ✓ Costes
- ✓ Catàlegs de paisatge

Medi ambient i sostenibilitat

Serveis de geoinformació de temàtica ambiental (aigua, soroll, residus, fauna, boscos...). La naturalesa dels serveis és diversa: visors de mapes, descàrrega de geoinformació, serveis de localització i metadades.

Servei Interactiu de Mapes Ambientals (SIMA)

Cartografia en format MiraMon, DXF i/o Shape

- Presentació
- Lector de mapes MiraMon
- Bases disponibles
- Manual del visor
- Aspectes tècnics

Recursos geogràfics de les empreses públiques

- Servei Meteorològic de Catalunya
- Agència Catalana de l'Aigua

Aplicatius de geoinformació temàtics

Bases disponibles a Medi Ambient i Sostenibilitat

Generalitat de Catalunya
gencat.cat

es

Departament de Territori i Sostenibilitat

[Inici](#) | [Departament](#) | [Mobilitat](#) | [Habitatge](#) | [Medi ambient](#) | [Territori i urbanisme](#) | [Tràmits](#) | [Actualitat](#) | [Contacte](#)

[Inici](#) > [Departament](#) > [Cartografia i toponímia](#) > [Bases cartogràfiques](#) > [Medi ambient i sostenibilitat](#) > [Cartografia en format MiraMon, ...](#)

> Bases disponibles

Bases disponibles

La Comunitat Europea mitjançant el programa INSPIRE promou l'harmonització de la geoinformació arreu d'Europa. Amb aquest objectiu s'estableix la transició al nou sistema de referència ETRS89 (European Terrestrial Reference System 1989) per tots els estats membres per tal de facilitar la interoperabilitat entre els territoris.

Actualment, no totes les bases cartogràfiques de Medi Ambient i Sostenibilitat estan disponibles en el nou sistema de referència ETRS89.

Aigua

Atmosfera

Atles Climàtic

Focus emissors al medi

Infraestructures

Territori i Patrimoni Natural

Servei Intercatiu de mapes ambientals

The image shows the SIMA web application interface. At the top, there is a search bar with the text "Introdueix criteri de cerca" and a magnifying glass icon. The main map area displays a topographic map of Catalonia with various colored overlays representing different environmental features. A legend on the left side, titled "Llegenda", lists several categories under "Espais naturals de pro...":

- Reserva Natural de Fauna ...
- Paratge Natural d'Interès ...
- Reserva Natural Parcial
- Parc Nacional
- Parc Natural
- Reserva Natural Integral
- Zona de protecció (Nacion...)
- Zona de protecció (Natural)
- Zona de protecció (Pacial)

Below the legend, there is a section labeled "Capes" with a plus icon. A scale bar indicates "20 km". At the bottom left, there are links for "Avis legal" and "Accesib".

Overlaid on the map is a "Catàleg de capes" window. It has a search bar and a list of layers:

- Capes del catàleg**
- Espais d'interès geològic*
- Vegetació**
- Hàbitats de Catalunya**
Hàbitats de Catalunya
 - Inventari forestal nacional 3**
Inventari variables forestals que descriuen l...
 - Inventari forestal nacional 2**
Inventaria variables forestals que descriuen...
- Perímetres de protecció pri...**
Límit dels perímetres per a la planificació de...
 - Herbassars**
Herbassars coneguts al llarg del litoral de C...
 - Zones ocupació herbassars**
Zones en el mar properes al litoral amb pre...
- Incendis 1986-2014**
Superfícies afectades per incendis forestals
 - Agrupacions de defensa for...**
Municipis amb Agrupació de Defensa Forest...

At the bottom of the window, there is a section "Afegir serveis de mapes (WMS/WFS):" with a text input field and a "Connectar" button. Below that is an "Accepta" button.

Cartografia del Departament de Territori i Sostenibilitat

Patrimoni Natural:

http://mediambient.gencat.cat/ca/05_ambits_dactuacio/patrimoni_natural/

Departament de Territori i Sostenibilitat

[Inici](#) | [Departament](#) | [Mobilitat](#) | [Habitatge](#) | [Medi ambient](#) | [Territori i urbanisme](#) | [Tràmits](#) | [Actualitat](#) | [Contacte](#)

[Inici](#) > [Medi ambient](#) > Patrimoni natural



Patrimoni natural



Directe a

[Prevenió d'incendis](#)

[Gestió forestal](#)

[Agents rurals](#)

[Caça i pesca continental](#)

[Restauració d'activitats extractives](#)

El Sistema d'Espais Naturals Protegits de Catalunya

- [El Sistema](#)
- [Els espais del Sistema](#)
- [El context internacional](#)
- [Els valors](#)
- [Impacte econòmic i social dels espais naturals protegits](#)

Sistema d'informació

- [Conceptes clau](#)
- [Banc de dades de biodiversitat](#)
- [Hàbitats](#)
- [Mapa de vegetació de Catalunya](#)
- [Inventari d'espais d'interès geològic](#)
- [Programa de seguiment d'ocells](#)
- [Programa de seguiment de papallones](#)
- [Indicadors del canvi ambiental a Catalunya](#)



[Mapa de vegetació](#)

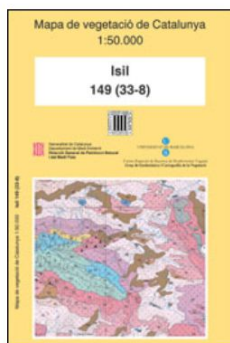
Estratègies de conservació de la biodiversitat

- [Dècada de Nacions Unides per a la Biodiversitat 2011-2020](#)
- [2010 Any Internacional de la Diversitat Biològica](#)
- [Estratègia de la Unió Europea sobre la biodiversitat fins 2020](#)
- [La biodiversitat a Catalunya](#)
- [Jornades de Prospecció Biològica](#)
- [Publicació: "Biodiversitat a Catalunya: el repte de la conservació"](#)
- [V Congrés Mundial de la UICN \(Jeju, Corea, 2012\)](#)
- [Comitè Assessor dels Governos Subnacionals per a la Biodiversitat](#)
- [Participació del Departament a la COP 12 del Conveni de Biodiversitat de les Nacions Unides](#)

Custòdia del territori

- [Programa de custòdia període 2016-2017](#)
- [Conceptes clau](#)
- [Programes de custòdia subvencionats durant el període 2013-2014](#)
- [Pla de Treball 2015-2020](#)
- [Programes de custòdia subvencionats durant el període 2009-2011](#)
- [Actes i jornades](#)
- [Espais naturals privats](#)

Mapa de vegetació de Catalunya



Les plantes (individus, poblacions) s'agrupen en determinats indrets on es donen unes condicions específiques del medi i constitueixen les anomenades comunitats vegetals. És possible definir comunitats i tipificar-les, i això proporciona una base per analitzar el paisatge i valorar la biodiversitat; a més, permet assajar la representació (per exemple cartogràfica) de la vegetació.

- BDBC
- Hàbitats

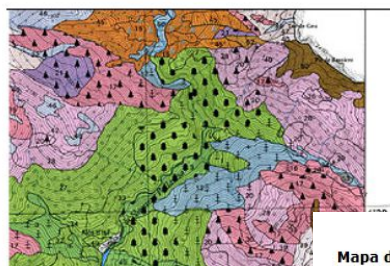
Conceptes clau

- Les comunitats vegetals
- La classificació de les comunitats

Metodologia de la cartografia

Cartografia digital dels mapes de vegetació

Cartografia digital dels mapes de vegetació



La cartografia de la vegetació de Catalunya a escala 1:50.000 (MVC) és una cartografia temàtica digital en què els elements representats i digitalitzats georeferenciadament són les comunitats vegetals identificades a tres nivells diferents:

- Aspecte de la vegetació: comunitats vegetals identificades pel seu aspecte o fisiognomia (símbols: arbres i trames).
- Vegetació actual: comunitats vegetals identificades

Mapa de vegetació de Catalunya 1:50.000, fulls tall IGN



Generalitat de Catalunya
Departament de Territori
i Sostenibilitat

Destaquem

↓ GEOVEG

Mapa de vegetació de Catalunya 1:50.000,
fulls tall IGN

Els mapes es descarreguen en forma de fitxer comprimit ZIP, que conté:

1. El mapa amb els elements geomètrics i la base de dades, en format d'exportació d'ESRI (**e00**) o bé en format **shape**.
2. Les llegendes explicatives dels codis utilitzats a la base de dades, en format de fitxer PDF.

- Full 149 (Isil)
[versió 2002, format **e00**, datum **ED50**] [versió 2002, format **shape**, datum **ED50**] [versió 2002, format **shape**, datum **ETRS89**]
- Full 150 - 182 (Noarre - Tírvia)
[versió 1999, format **e00**, datum **ED50**] [versió 1999, format **shape**, datum **ED50**] [versió 1999, format **shape**, datum **ETRS89**]
- Full 180 (Benasc)
[versió 2001, format **e00**, datum **ED50**] [versió 2001, format **shape**, datum **ED50**] [versió 2001, format **shape**, datum **ETRS89**]

Atles Climàtic Digital de Catalunya

<http://www.opengis.uab.cat/acdc/>

ATLES CLIMÀTIC DIGITAL DE CATALUNYA

ENGLISH | CATALÀ | ESPAÑOL

Presentació

El model: aspectes tècnics

Cartografia obtinguda

Enllaços

Mapes climàtics digitals, mensuals i anuals, de temperatura mitjana (mínimes, mitjanes i màximes), precipitació i radiació solar. Els mapes han estat generats utilitzant tècniques estadístiques, Sistemes d'Informació Geogràfica i interpolació espacial.

Realitzat a:

UAB

Departament de Geografia
Unitat de Botànica

Amb el suport de:



Generalitat de Catalunya
Departament de
Medi Ambient i Habitatge



Servei Meteorològic
de Catalunya

Data de creació: 05-07-2001
Última actualització: 01-06-2004

ATLES CLIMÀTIC DIGITAL DE CATALUNYA

Presentació

El model: aspectes tècnics

Cartografia obtinguda

Enllaços



CARTOGRAFIA OBTINGUDA

radiació solar real temperatura mitjana de les mínimes precipitació
temperatura mitjana de les màximes temperatura mitjana i amplitud tèrmica

Radiació solar real

Estacions meteorològiques de radiació solar: [est_rad.mmz](#) (300 KB) [Metadades](#)

Mapes mensuals i estacionals [Metadades](#)

	Llegenda escalada (mapes comparables)	Llegenda pròpia (mapes contrastats)
Radiació solar de gener (1371 KB)	ra-ge.mmz	ra-ge_p.mmz
Radiació solar de febrer (1403 KB)	ra-fe.mmz	ra-fe_p.mmz
Radiació solar de març (1409 KB)	ra-mr.mmz	ra-mr_p.mmz
Radiació solar d'abril (1373 KB)	ra-ab.mmz	ra-ab_p.mmz
Radiació solar de maig (1302 KB)	ra-mg.mmz	ra-mg_p.mmz
Radiació solar de juny (1263 KB)	ra-jn.mmz	ra-jn_p.mmz

questes bases en al
les següents [refer](#)

Si encara no teniu
Mapes de MiraMon
d'[aquí!!!](#)

ATLES CLIMÀTIC DIGITAL DE CATALUNYA

Coord: XY: 413600.00, 4551440.00

Tecnologia **MIRAMON** crèdits

Zoom: 30m (1:300.000)

365000.00 424200.00 4593560.00

20000 m

Anar a: Comarca de: Alt Camp

Llegenda i control de capes

- Base topogràfica
 - Límits administratius
 - Carreteres Principals
 - Carreteres Secundàries
 - Vies de tren
 - rius
 - Corbes de nivell
- Estacions meteorològiques
 - est. met. radiomètriques
 - est. met. termomètriques
 - est. met. pluviomètriques
- Base climàtica
 - gener
 - Pluviometria
 - Temperatura mínima
 - Temperatura mitjana
 - Temperatura màxima
 - Radiació solar
 - febrer

°C: -5.0, -2.5, 0, 2.5, 5.0, 7.5, 10.0, 12.5, 15.0, 17.5

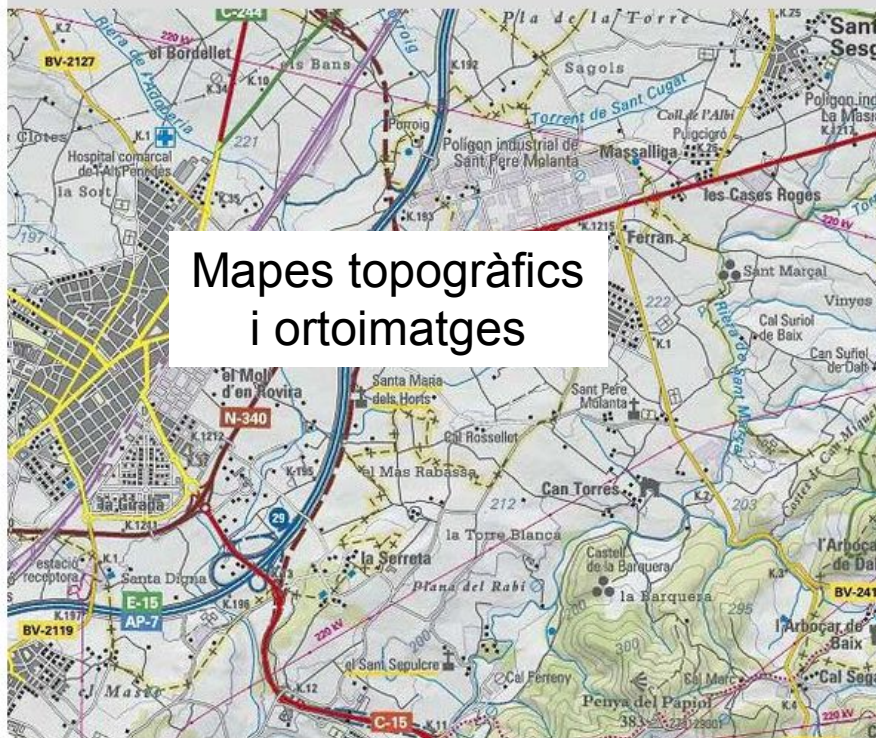
odeu clicar el nom de la variable desitjada que hi ha a la

En cas que vulgueu visualitzar i consultar (a més de descarregar) els mapes cliqueu [aquí](#).
En aquesta adreça tindreu accés a un Servidor de Mapes WMS que segueix els estàndards OGC.

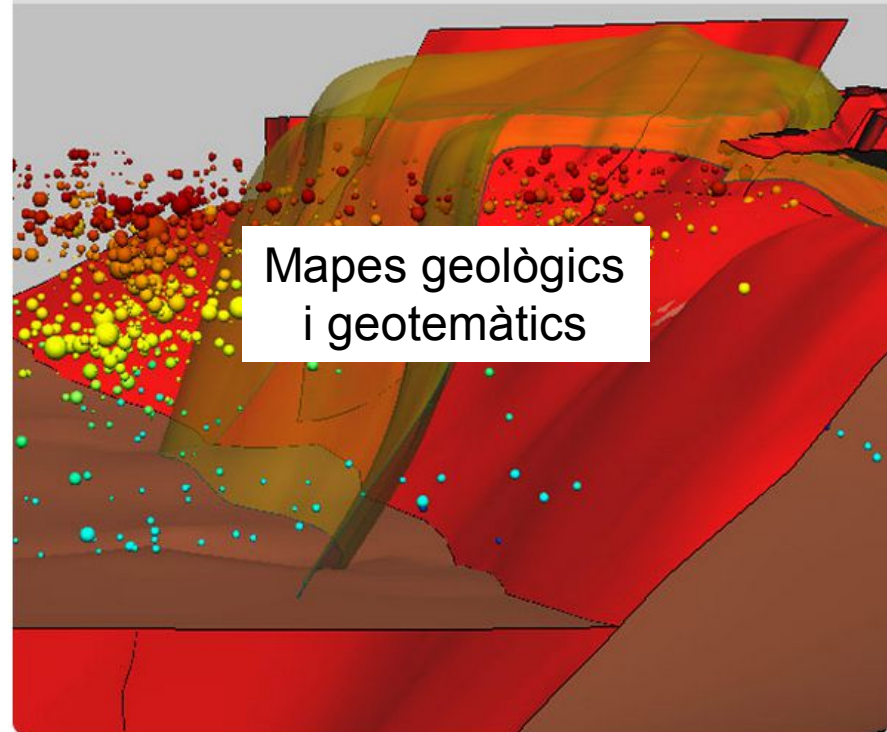
Institut Cartogràfic i Geològic de Catalunya

<http://www.icgc.cat/>

Cartografia i Geodèsia



Geologia i Geofísica



Presentació

En el Diari Oficial de la Generalitat de Catalunya (DOGC), núm. 6551, de 30 de gener de 2014, es publica la [Llei 2/2014](#), de creació de l'Institut Cartogràfic i Geològic de Catalunya (ICGC) i la supressió de l'Institut Cartogràfic de Catalunya (ICC) i de l'Institut Geològic de Catalunya (IGC). Aquesta nova institució entra en funcionament l'1 de febrer

Per descarregar cartografia actual i antiga, cal estar registrat

Geoinformació digital

Publicacions

Geodèsia

Mapes escolars i divulgació

Fons històrics - Cartoteca

Projectes a mida

Informació corporativa

Actualitat

04/04/2014 - [Nou Mapa per a la prevenció dels riscos geològics d'Oss de Balaquer](#)

27/03/2014 - [Ja en PDF l'edició facsimil de la Carte générale des monts Pyrénées, et partie des royaumes de France et d'Espagne](#)

24/03/2014 - [Nou accés al catàleg de la Biblioteca](#)

Totes les notícies

Agenda

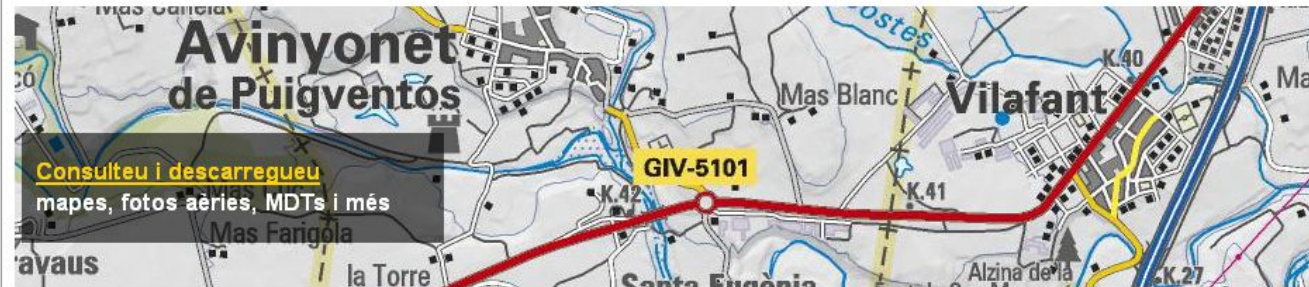
24/04/2014
[El Servei de Posicionament Geodèsic Integrat de Catalunya 2014](#)

Tots els esdeveniments

Ajudeu-nos a millorar

Amb quina finalitat utilitzeu cartografia principalment?

Geoinformació



Mapes, ortofotos, cartografia vector, models d'elevacions, aplicacions... La geoinformació de Catalunya a les vostres mans.

Botiga electrònica



Necessiteu mapes impresos, atles o llibres?

Botiga electrònica

Veure i descarregar

ICGC mòbil



Vegeu els mapes i fotos aèries de l'ICGC al vostre mòbil.

ICGC mòbil

Solucions específiques

Comparador de cartografia



Voleu veure les diferències entre la geoinformació produïda per l'ICC i per l'IGN?

Accediu al comparador

Guia de carrers

- Geoinformació digital**
- Instamaps, fes el teu mapa
- VISSIR
- Descarregador
- Serveis en línia (Geoserveis)
- Betaportal
- ortoXpres
- ICGC mòbil
- Sobre la geoinformació ICGC
- Publicacions**
- Geodèsia**
- Mapes escolars i divulgació**
- Fons històrics - Cartoteca**
- Projectes a mida**
- Transparència**
- Informació corporativa**

Inici > Geoinformació digital

Cartografia actual

Instamaps, fes el teu mapa



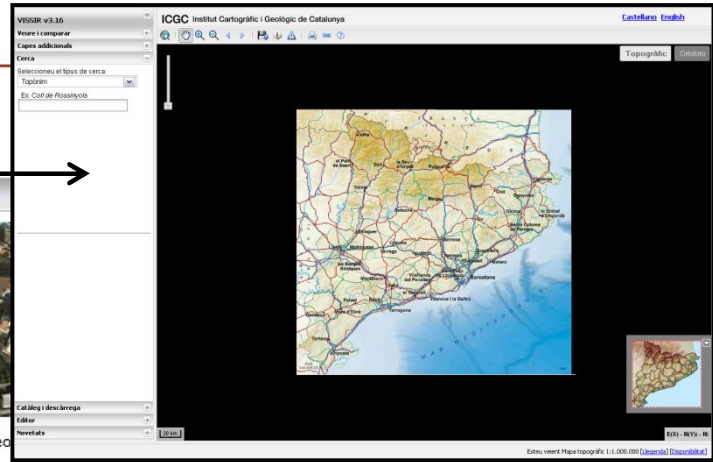
Crea el teu propi mapa, visualitza les teves dades, incrusta el mapa al teu web o bloc i comparteix-lo a les xarxes socials. Explora la geoinformació de Catalunya i el món.

[Accediu a Instamaps](#)



Exploreu el territori, descarregueu geoinformació i descarregueu les vostres dades.

[Accediu al visualitzador](#)



Models d'elevacions i fonts de productes digitals de l'ICGC

[Accediu al descarregador](#)

Betaportal



Prototips innovadors de productes i serveis geoinformació

[Proveu-los](#)

ortoXpres



ICGC mòbil



Preneu els mapes i fotos aèries de l'ICGC al vostre mòbil.

[ICGC mòbil](#)

Cartografia històrica

Cartoteca Digital

ICGC Institut Cartogràfic de Catalunya

Inici Veure la llista

Cercar [Cerca avançada](#)

Col·leccions de mapes

Mapes de Catalunya (s. XVII-XX) 1296 Documents	Mapes d'Espanya (s. XVI-XX) 1678 Documents	Mapes d'Europa (s. XVII-XX) 1678 Documents	Mapes d'Amèrica (s. XVII-XX) 332 Documents	Mapes d'Àfrica (s. XVI-XX) 234 Documents	Mapes d'Àsia, Oceania i illes del Pacífic (s. XVI-XX) 284 Documents
Mapes de tot el món i grans regions (s. XVII-XX) 257 Documents	Vistes d'indrets de Catalunya de tot el món (s. XVII-XX) 1096 Documents	Fons Monés de la guerra civil (1936-1939) 266 Documents	Espanya 1:50 000 (1936-1939) 275 Documents	Catalunya: fons FECSA (1934-1982) 15 Documents	Catalunya: minuts municipals 1:25 000 (1934-1982) 871 Documents
Ortofotomaps de Catalunya 1:5 000 i s. (ICG, 1985-1992) 6317 Documents	Província de Barcelona 1:10 000, 1:5 000 i 1:2 000 (1967-1990) 2188 Documents	Catalunya satèl·lit (ICG, 1985-1988) 34 Documents	Municipis de Catalunya 1:500 i 1:2 000 (1985-1988) 35 Documents	Iberia 1:250 000 (1941-1943) 77 Documents	Producció ICG (1982-) 6887 Documents

Col·leccions d'imatges

Fotoplànols de ciutats catalanes (1940-1961) 80 Documents	Fotomosaic província de Barcelona 1:15 000 (1967) 919 Documents	Fotografies aèries de Catalunya (Guerra, 1939) 268 Documents	Hoguera Palares (Barce, 1954-1956) 73 Documents	Fotografies antigues dels països catalans (Cunya, s. XX) 1173 Documents	Vistes estereoscòpiques (1920-1930) 363 Documents
Fons fotogràfic Reparat (1930-1961) 1527 Documents	Museu d'instruments orientacionals 129 Documents				

VISSIR v3.16

Veure i comparar

Capes addicionals

Cerca

Seleccioneu el tipus de cerca:

Topònim

Ex: Coll de Rossinyols



Caixa de cerca:
per topònim,
coordenades,
etc.

Catàleg i descàrrega

Editor

Novetats

ICGC Institut Cartogràfic i Geològic de Catalunya

Castellano English



Topogràfic

Ortofoto



20 km

E(X) - N(Y): - H:

VISSIR v3.16 ICGC Institut Cartogràfic i Geològic de Catalunya Castellano English

Veure i comparar Capes addicionals Cerca

Seleccioneu el tipus de cerca: Topònim

Ex: Coll de Rossinyols

berga

- Berga Municipis: Berga. Comarques: Berguedà.
- Santa Eugènia de Berga
- Can Bergai
- la Plana d'en Berga
- Can Berga
- Can Berga
- Can Berga
- el Bergall
- Can Bergai
- Torre del Berga
- Mas d'en Berga de Baix
- Plana d'en Berga

Catàleg i descàrrega Editor Novetats

20 km

Visualització per defecte del topònim seleccionat

Topogràfic Ortofoto

VISSIR v3.16 ICGC Institut Cartogràfic i Geològic de Catalunya Castellano English

Veure i comparar Capes addicionals Cerca

Seleccioneu el tipus de cerca: Topònim

Ex: Coll de Rossinyols

berga

- Berga Municipis: Valls. Comarques: Alt Camp.
- Santa Eugènia de Berga
- Can Bergai
- la Plana d'en Berga
- Can Berga
- Can Berga
- Can Berga
- el Bergall
- Can Bergai
- Torre del Berga
- Mas d'en Berga de Baix
- Plana d'en Berga

Catàleg i descàrrega Editor Novetats

200 m

Esteu veient Mapa topogràfic 1:50.000 [Legenda] [Disponibilitat]

Llista de topònims resultants

VISSIR v3.16 ICGC Institut Cartogràfic i Geològic de Catalunya [Castellano](#) [English](#)

Veure i comparar

Topogràfic Ortofoto Altres

12 Data de vol i edició

Comparar amb...

Ortofoto Altres

Vigent
 Ortofotos per anys

08 2008 2009 2010 2011x 2012 2013x

Mètode de comparació:

Opacitat
 Escombrat vertical
 Escombrat horitzontal

Transparència

Capes addicionals

Cerca

Catàleg i descàrrega

Editor

Novetats

Ortofoto 1:25.000

200 m

Escollir entre topogràfic, ortofoto, geològic ...

O per any

VISSIR v3.16

ICGC Institut Cartogràfic i Geològic de Catalunya

Castellano English

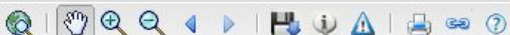
Veure i comparar

Capas adicionales

- Delimitació municipal
- Senyals geodèsics (ICGC)
- Cims (ICGC)
- Polígons Industrials (ICGC)
- Seccions Censals 20/1
- MUC (DTES)
- Cobertes del sòl (CREAF)
- Ref. cadastral (Cadastrre)
- SIGPAC
- Espais Naturals Protegits
- Fulls ED50

Afegiu capes de servidors WMS

Afegir



E (X): 455238.0 m - II (Y): 4596523.0 m UTM 31N / ETR89
E (X): 455332.0 m - II (Y): 4596727.5 m UTM 31N / ED50

Ortofoto 1:5.000 (50cm/px) - 1956-57

Sobre el mapa escollit a "Veure i comparar", es poden afegir capes addicionals: les proposades per l'ICC o a través de WMS

VISSIR v3.17 Castellano English

ICGC Institut Cartogràfic i Geològic de Catalunya

Veure i comparar
Capes addicionals
Cerca
Catàleg i descàrrega

Baixa resolució:
▪ [Vista actual](#)
(Format jpg. Sistema de referència ETRS89)

Alta resolució:

Topogràfics

- [Cartografia topogràfica 1:1.000](#)
- [Base topogràfica 1:5.000](#)
- [Mapa topogràfic 1:10.000](#)
- [Base topogràfica 1:25.000](#)
- [Base topogràfica 1:50.000](#)
- [Mapa topogràfic 1:50.000](#)
- [Mapa topogràfic 1:100.000](#)
- [Mapa topogràfic 1:250.000](#)
- [Mapa topogràfic 1:500.000](#)
- [Mapa topogràfic 1:1.000.000](#)

Ortofotos

- [Ortofoto 25 cm vigent](#)
- [Ortofoto 50 cm vigent](#)
- [Ortofoto 2,5 m vigent](#)

MDE

- [MDE 5x5](#)
- [MDE 15x15](#)

Temàtics

- [Noms geogràfics de Catalunya](#)
- [Mapa dels sòls de pendent > 20 %](#)
- [Base municipal 1:50.000](#)
- [Base municipal 1:250.000](#)
- [Base municipal 1:1.000.000](#)

Editor
Novetats

Topogràfic Ortofoto

Descàrrega a baixa resolució de la vista escollida

E (X): 430532.0 m - N (Y): 4687039.0 m - H: 1488.5 m UTM 31N / ETRS89
E (X): 430625.3 m - N (Y): 4687243.2 m - H: 1488.5 m UTM 31N / ED50

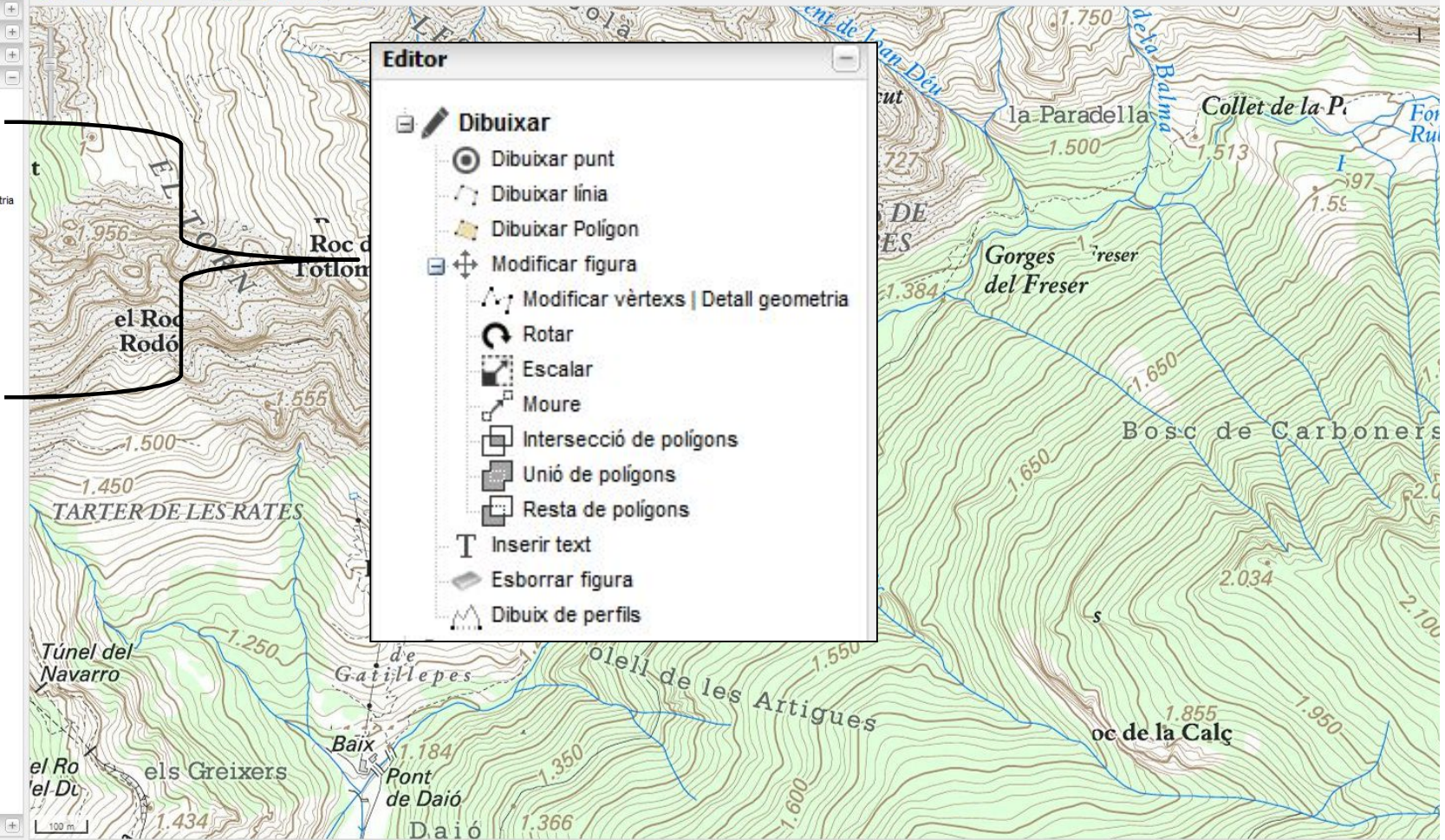
Esteu veient Ortofoto 1:25.000 (2,5m/px) Vigent [\[Disponibilitat\]](#)

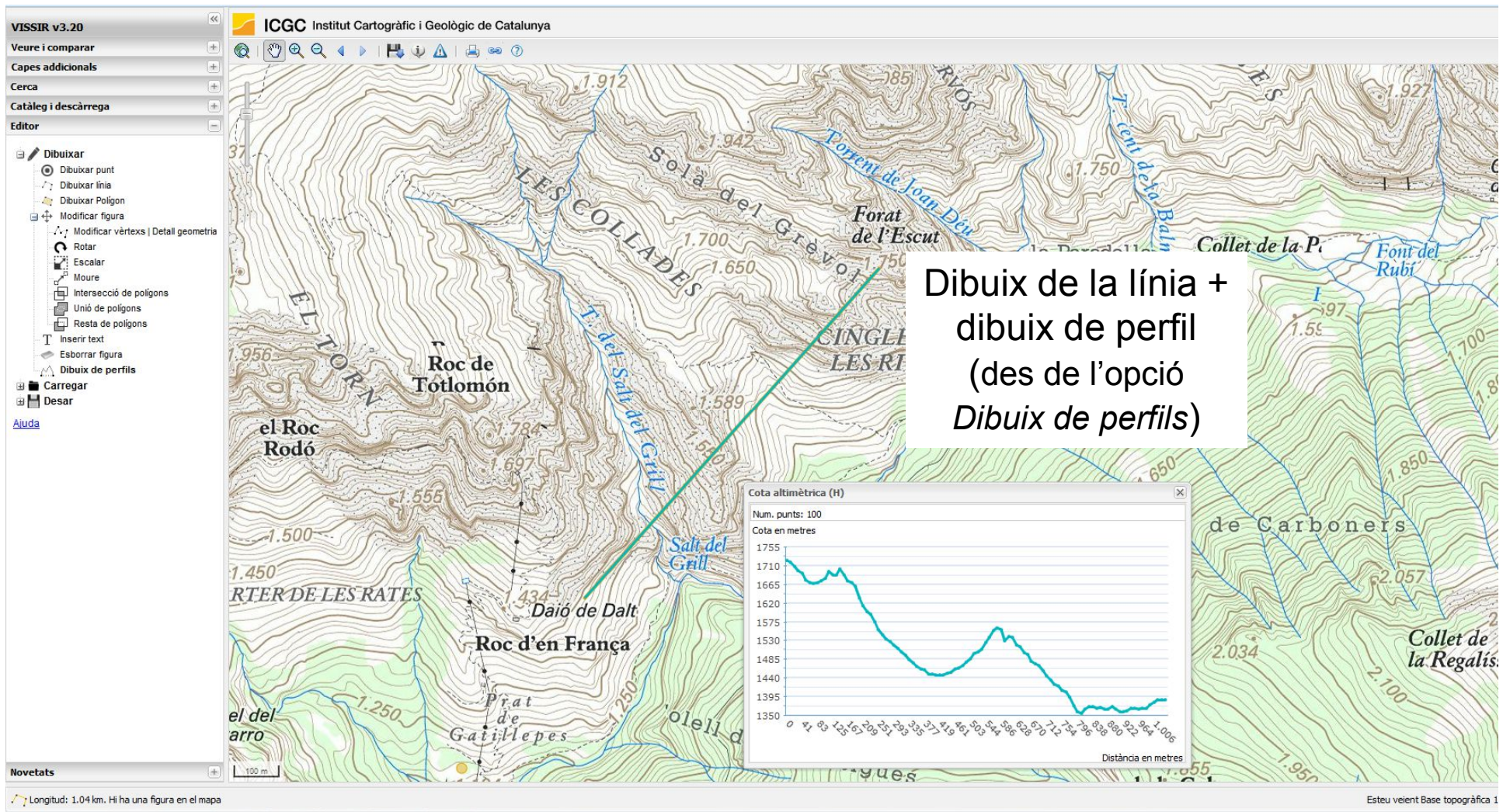
- Dibuixar
 - Dibuixar punt
 - Dibuixar línia
 - Dibuixar Polígon
 - Modificar figura
 - Modificar vèrtexs | Detall geometria
 - Rotar
 - Escalar
 - Moure
 - Intersecció de polígons
 - Unió de polígons
 - Resta de polígons
 - Inserir text
 - Esborrar figura
 - Dibuix de perfils
- Carregar
- Desar

[Ajuda](#)

Editor

- Dibuixar
 - Dibuixar punt
 - Dibuixar línia
 - Dibuixar Polígon
 - Modificar figura
 - Modificar vèrtexs | Detall geometria
 - Rotar
 - Escalar
 - Moure
 - Intersecció de polígons
 - Unió de polígons
 - Resta de polígons
 - Inserir text
 - Esborrar figura
 - Dibuix de perfils





Informació sobre la figura dibuixada

VISSIR v3.20

Veure i comparar

Capes addicionals

Cerca

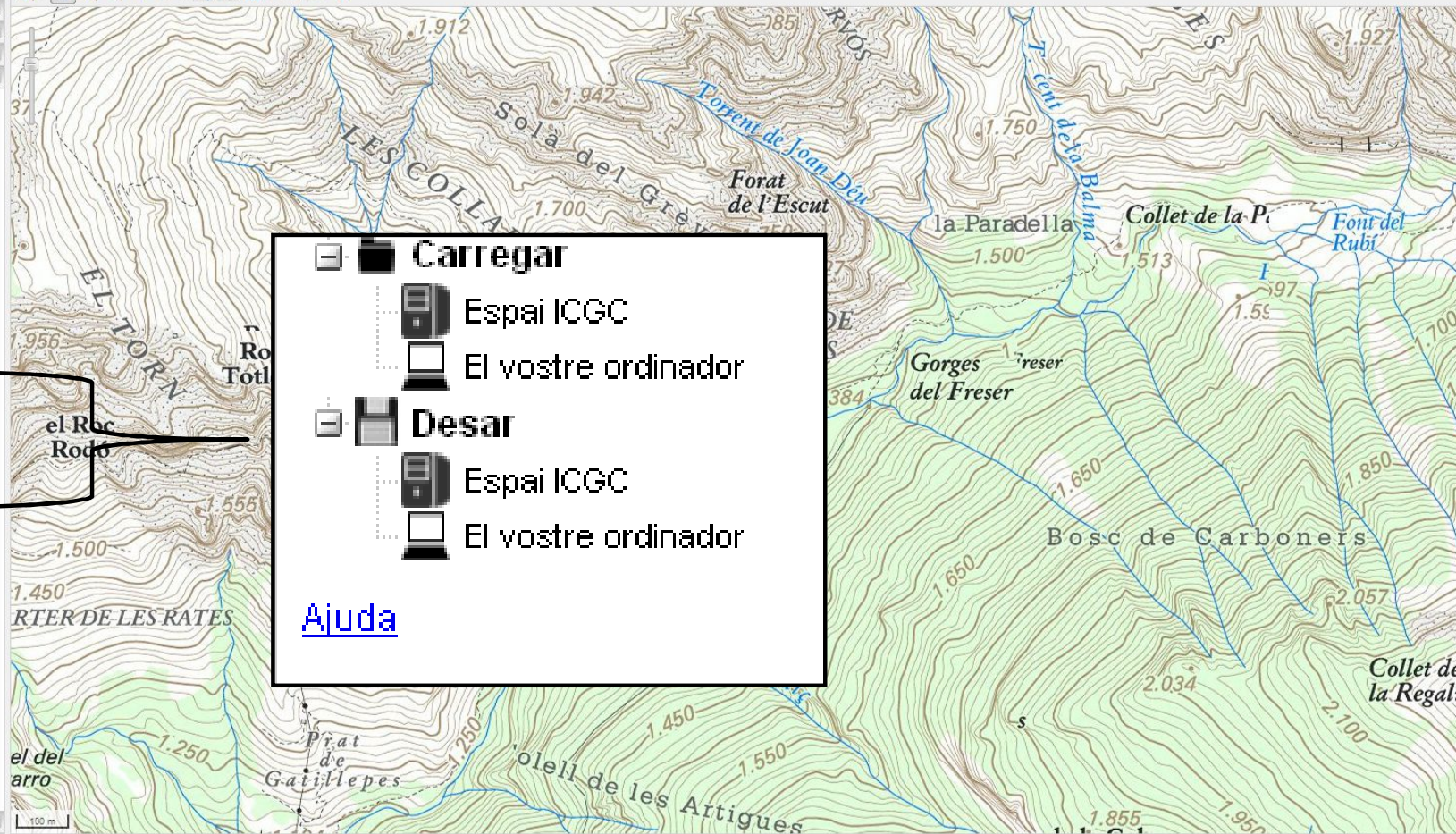
Catàleg i descàrrega

Editor



- Dibuixar
 - Dibujar punt
 - Dibujar línia
 - Dibujar Polígon
 - Modificar figura
 - Modificar vèrtexs | Detall geometria
 - Rotar
 - Escalar
 - Moure
 - Intersecció de polígons
 - Unió de polígons
 - Resta de polígons
 - Inserir text
 - Esborrar figura
 - Dibujar de perfils
 - Carregar
 - Espai ICGC
 - El vostre ordinador
 - Desar
 - Espai ICGC
 - El vostre ordinador

[Ajuda](#)



Novetats



Carregar

-  Espai ICGC
-  El vostre ordinador

Desar

-  Espai ICGC
-  El vostre ordinador

[Ajuda](#)

VISSIR v3.17 ICGC Institut Cartogràfic i Geològic de Catalunya [Castellano](#) [English](#)

Veure i comparar Topogràfic

Capes addicionals

Cerca

Catàleg i descàrrega

Baixa resolució:

- Vista actual (Format jpg. Sistema de Referència ETRS89)

Alta resolució:

Topogràfics

- Cartografia topogràfica 1:1.000
- Base topogràfica 1:5.000
- Mapa topogràfic 1:10.000
- Base topogràfica 1:25.000
- Base topogràfica 1:50.000
- Mapa topogràfic 1:50.000
- Mapa topogràfic 1:100.000
- Mapa topogràfic 1:250.000
- Mapa topogràfic 1:500.000
- Mapa topogràfic 1:1.000.000

Ortofotos

- Ortofoto 25 cm vigent
- Ortofoto 50 cm vigent
- Ortofoto 2,5 m vigent

MDE

- MDE 5x5
- MDE 15x15

Temàtics

- Noms geogràfics de Catalunya
- Mapa dels sòls de pendent > 20 %
- Base municipal 1:50.000
- Base municipal 1:250.000
- Base municipal 1:1.000.000

Editor

Novetats

E(X) - N(Y) - H(z)

Esteu veient Base topogràfica 1:25.000 [[Llegenda](#)] [[Disponibilitat](#)]

Opcions de descàrrega a alta resolució:
tipus de mapes i escales

VISSIR v3.17 ICGC Institut Cartogràfic i Geològic de Catalunya [Castellano](#) [English](#)

Veure i comparar Topogràfic Ortofoto

Capes addicionals

Cerca

Catàleg i descàrrega

Base topogràfica 1:5.000

- [Descarregar](#) (Escolliu un full)
- [Llegenda](#)
- [Disponibilitat](#)
- [Navegar-hi](#)
- [WMS](#)

Especificacions tècniques

- [Especificacions tècniques](#)
- [Diccionari de dades](#)
- [Especificacions de DXF](#)
- [Especificacions de DGN](#)
- [Especificacions de SHP](#)

Aixíus complementaris

- [Per a DXF](#)
- [Per a DGN](#)
- [Per a SHP](#)

- [Condicions d'ús](#)

← [Tots els productes](#)

Escollida la sèrie, cal escollir el full

E(X) - N(Y) - H:

Esteu veient Base topogràfica 1:25.000 [[Llegenda](#)] [[Disponibilitat](#)]

VISSIR v3.25

ICGC Institut Cartogràfic i Geològic de Catalunya

Veure i comparar

Capas adicionales

Cerca

Catàleg i descàrrega

Heu seleccionat per descarregar:

Base topogràfica 1:5 000

- ID: Full: 290-078
- Nom full: Coma de Vaca

Formats disponibles: ?

- DXF
- DGN
- SHP
- SID
- KMZ
- MMZ

[Descarregar](#)

[Condicions d'ús](#)

[← Seleccionar un altre producte](#)

Editor

Novetats

Seleccionar el format

Esteu veient

Un cop escollit el full (groc), cal escollir el format i clicar a "Descarregar"

VISSIR v3.25 ICGC Institut Cartogràfic i Geològic de Catalunya

Veure i comparar

Capes addicionals

Cerca

Catàleg i descàrrega

Heu seleccionat per des

Base topogràfica 1:5 000

- ID. Full: 290-078
- Nom full: Coma de Vac

Formats disponibles:

- DXF
- DGN
- SHP
- SID
- KMZ
- MMZ

[Descarregar](#)

[Condicions d'ús](#)

[← Seleccionar un altre producte](#)

Editor

Novetats

200 m

Seleccionar el format de descarrega

Esteu veient

ICG - Mozilla Firefox

auriga.icc.cat/descarregues/main.php?t=bt5mv2

Usuari

Contrasenya

Recordar-me en aquest ordinador

[He oblidat la contrasenya](#) | [Vull registrar-me](#)

289-78	290-78
289-79	290-79

Demanarà identificació

Geoinformació digital

Instamaps, fes el teu mapa

VISSIR

Descarregador

Serveis en línia (Geoserveis)

Betaportal

ortoXpres

ICGC mòbil

Sobre la geoinformació ICGC

Publicacions

Geodèsia

Mapes escolars i divulgació

Fons històrics - Cartoteca

Projectes a mida

Transparència

Informació corporativa

Instamaps, fes el teu mapa



Crea el teu propi mapa, visualitza les teves dades, incrusta el mapa al teu web o bloc i comparteix-lo a les xarxes socials. Explora la geoinformació de Catalunya i el món.

[Accediu a Instamaps](#)

VISSIR



Exploreu el territori, descarregueu geoinformació i afegiu les vostres dades.

[Accediu al visualitzador](#)

Descarregador



Descarregueu gratuïtament sèries topogràfiques, ortofotos, models d'elevacions i altres productes digitals de l'ICGC.

[Accediu al descarregador](#)

Betaportal



ortoXpres



ICGC mòbil



Descàrregues

Bàsica Avançada

1. **Selecciona l'àrea.** Clica on vols que comenci l'àrea d'interès i torna a clicar on vols que acabi.

2. **Selecciona el producte**

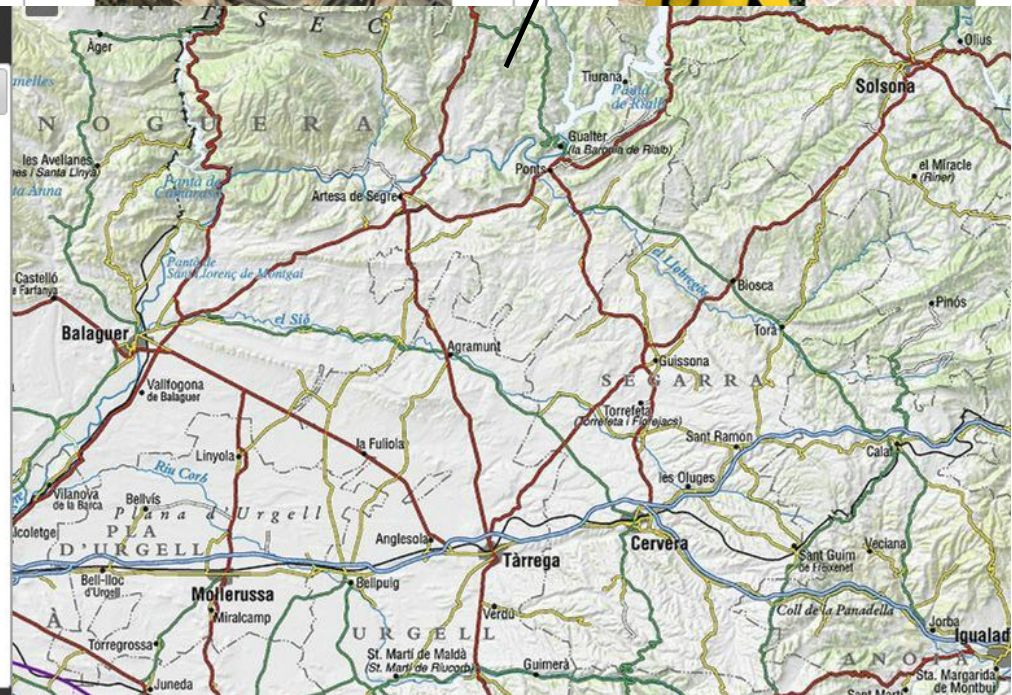
Topogràfics Ortoimatges

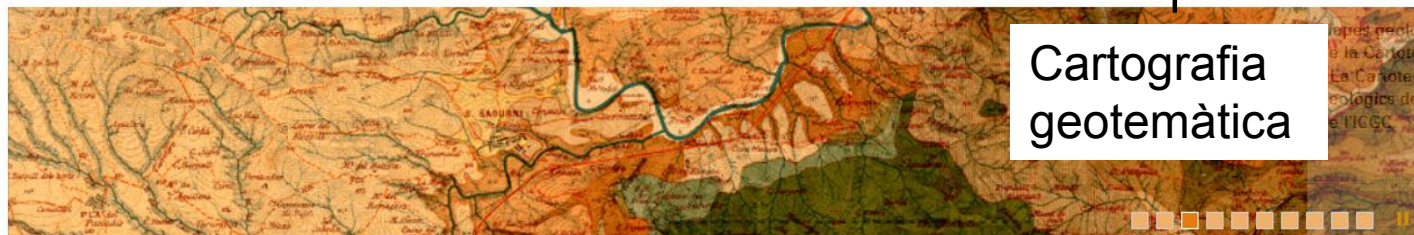
- Base topogràfica 1:5.000
- Mapa topogràfic 1:10.000
- Base topogràfica 1:25.000
- Mapa topogràfic 1:50.000
- Mapa topogràfic 1:250.000

3. **Selecciona el format**

- JPEG
- JPEG2000
- PDF (GeoPDF)
- TIFF (GeoTIFF)
- ECW

Descarregar





Terratrèmols

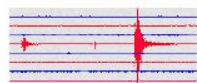
Comunicats sísmics, terratrèmols recents i sísmicitat

Mapa de terratrèmols dels darrers 30 dies



Darrers comunicats

Servei de sismogrames en directe



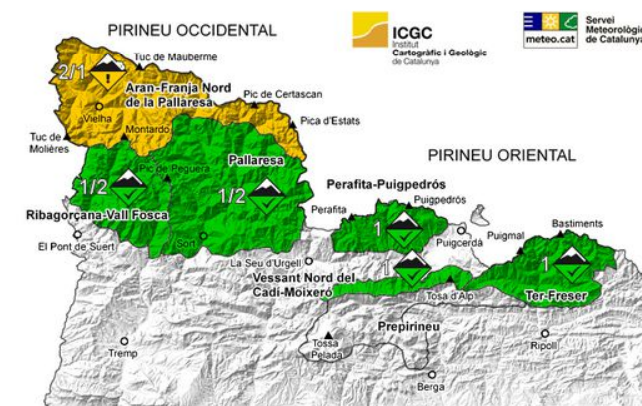
Mapa de mesozonació sísmica 1:100 000

Actualització de registres acceleromètrics 1996-2014

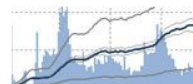
Allaus

Cartografia i avaluació del perill d'allaus, anàlisi d'accidents...

Perill d'allaus



Servei d'informació de gruix de neu i valoració climàtica diària



Resum nivològic setmanal

Accidents d'allaus (Temporada 2014-2015)

Actualitat

El Govern ha aprovat els estatuts de l'ICGC
27/04/2015

El Govern aprova els estatuts de l'Institut Cartogràfic i Geològic de Catalunya, creat el febrer de 2014 de la fusió de l'Institut Cartogràfic, de l'Institut Geològic i de l'empresa pública GEOCAT

[+info]

L'ICGC acull el seminari "Planificació del risc d'incendis forestals i altres riscos naturals" en el marc del projecte FIREfficient

21/04/2015

El passat 25 de febrer l'ICGC va acollir el seminari de treball sobre el risc d'incendis i altres riscos naturals, que s'emmarca dins de les activitats del projecte europeu FIREfficient

[+info]

Curs de formació a tècnics peruans

20/04/2015

Airbus ha arribat a un acord amb el govern peruà per a la construcció i llançament d'un satèl·lit d'observació de la Terra, que inclou el suport de l'ICGC per a la realització de cursos avançats de formació en l'ús d'imatges de satèl·lit

[+info]

L'Atlas geològic de Catalunya és guardonat amb el Premi Prat de la Riba de l'IEC

17/04/2015

L'Atlas geològic de Catalunya és guardonat amb el Premi Prat de la Riba de l'Institut d'Estudis Catalans (IEC), un dels premis inclosos dins del LXXXIV Cartell de premis i de borses d'estudi de l'IEC

[+info]

Població i 3D

26/03/2015

L'Evolució de la població de Catalunya (1717-2011) és un nou prototipus pensat per mostrar les possibilitats de la tecnologia Cesium com a visualitzador de dades dinàmiques

[+info]

Més actualitat »

Subscriu-te a IGC Actualitat [RSS](#)

Destaquem

40a sessió web: 'GeoStart: fórmules per innovar una institució'

20/05/2015

GeoStart és el grup d'innovació i prototipatge de productes i serveis en l'àmbit de la geoinformació de l'ICGC

Hora: 9 - 10.30 h

Lloc: sala d'actes CEJFE

CÀTALOG DE CARTOGRAFIA

Cartografia temàtica

- Mapa geològic de Catalunya:
Geotreballs
- I. Mapa geològic
 - II. Mapa geoantròpic
 - III. Mapa geològic de zones urbanes
 - IV. Mapa de sòls
 - V. Mapa hidrogeològic
 - VI. Mapa per a la prevenció de riscos geològics

- Mapa de zones d'allaus
- Mapa geològic comarcal

Cartografia geològica i geotemàtica

- Aeromagnetisme
- Geologia
- Gravimetria
- Hidrogeologia
- Sismicitat

- Distribució de productes

Mapes de progrés
Interfície gràfica del catàleg de cartografia

Mapes en format GeoPDF
Guia d'utilització



Inici ■ IGC ■ Publicacions ■ Catàleg de cartografia geològica i geotemàtica

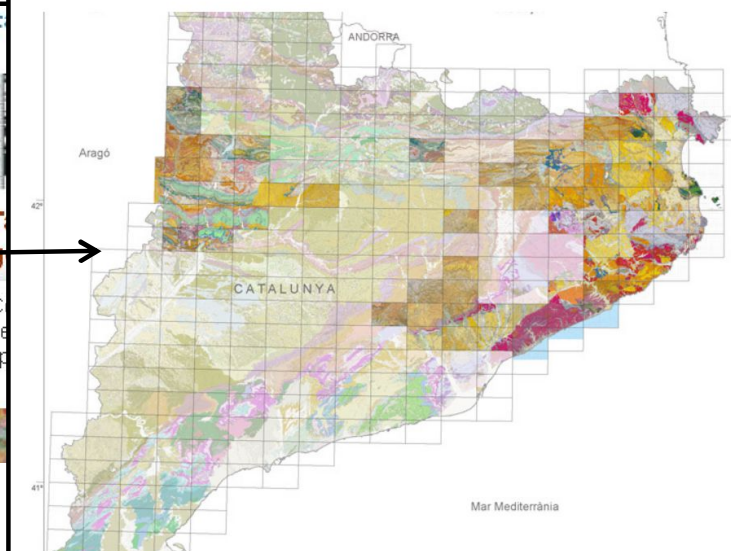
Catàleg de cartografia geològica i geotemàtica

La cartografia geològica i geotemàtica representa variables específiques del territori utilitzant com a suport de la cartografia de base -o topogràfica o ortofotogràfica o d'ortomtatge-. La procedència de la informació per a l'elaboració de cartografia geològica i geotemàtica és molt diversa: cartografia topogràfica, fotografia aèria vertical, imatge de satèl·lit, altra cartografia temàtica, bases de dades cartogràfiques, dades estadístiques, treball de camp, documents bibliogràfics, etc.

El catàleg de cartografia distribueix els mapes publicats per l'ICGC en format **GeoPDF** descarregable en forma de llista des d'aquesta pàgina i en forma de mapa d'estat des de la pàgina de **Mapes de progrés i descàrregues** (Projecció UTM, Datum ED50). Aquest format afegeix capacitats geoespacionals als mapes permetent una major interacció de l'usuari amb la informació geològica i geotemàtica (veure format GeoPDF).

CARTOGRAFIA TEMÀTICA. SÈRIE MAPA GEOLÒGIC DE CATALUNYA: GEOTREBALLS				Mapa de progrés
Geotrebball I. Mapa geològic				Publicats: 71
Escala	Títol	Edició	Any	Descàrrega
1:25 000	Àger 327-2-1 (64-25)	1	2008	9 MB
1:25 000	Agullana 220-1-2 (77-20)	1	2002	4 MB
1:25 000	Amer 295-1-2 (75-24)	1	1997	6,7 MB
1:25 000	Aramunt 252-2-2 (66-22)	1	2010	12 MB
1:25 000	Areny 251-2-1 (64-21)	1	2012	11 MB
1:25 000	Banyoles 295-2-1 (76-23)	1	1997	6,0 MB
1:25 000	Benavà 289-1-1 (63-23) / el Pont de Montanyana 289-2-1 (64-23)	1	2007	10 MB

Mapes de progrés i descàrregues



Catàleg de mapes
Catàleg de cartografia geològica i geotemàtica

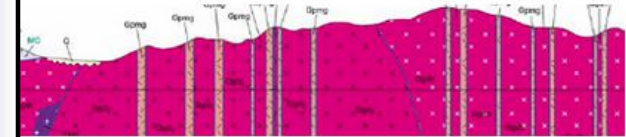
Mapes de progrés
Interfície gràfica del catàleg de cartografia

Destaquem

- ❖ Tens algun dubte sobre geologia? No et preocupis, pots consultar-li a un geòleg

Aprèn a interpretar un mapa geològic

Informa't sobre què és un mapa geològic, les seves parts i la seva finalitat



Mapa geològic de Catalunya: els Geotreballs

Mapes geològics, edafològics i geotemàtics complets i homogènis a escala pròpia de la planificació territorial i ambiental.

Serveis

Accés als serveis de mapes

Per qualsevol dubte podeu contactar amb la
Cartoteca a:

Cartoteca@uab.cat o al Servei



Gràcies