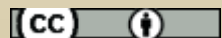


Sessió sobre cartografia digital

Assignatura d'Anàlisi de la Vegetació (Biologia ambiental)

Cartoteca General UAB

Abril 2016



Guió de la sessió

RECURSOS:

- Cartografia del Departament de Territori i Sostenibilitat
- Institut Cartogràfic i Geològic de Catalunya: cartografia topogràfica, geològica i imatge

Adreces

Departament de Territori i Sostenibilitat:

Cartografia i Toponímia:

http://territori.gencat.cat/ca/01_departament/12_cartografia_i_toponimia/bases_cartografiques/

Institut Cartogràfic i Geològic de Catalunya:

<http://www.icgc.cat/>

Cartografia del Departament de Territori i Sostenibilitat

Cartografia i toponímia:

http://territori.gencat.cat/ca/01_departament/12_cartografia_i_toponímia/bases_cartografiques/

Departament de Territori i Sostenibilitat

- Inici
- Departament
- Mobilitat
- Habitatge
- Medi ambient
- Territori i urbanisme
- Tràmits
- Actualitat
- Contacte

Inici > Departament > Cartografia i toponímia > Bases cartogràfiques



Bases cartogràfiques

Territori i mobilitat

Descàrrega de les bases cartogràfiques de plans territorials, plans directors urbanístics, carreteres, transports i costes.

Medi ambient i sostenibilitat

Serveis de geoinformació de temàtica ambiental (aigua, soroll, residus, fauna, boscos...). La naturalesa dels serveis és diversa: visors de mapes, descàrrega de geoinformació, serveis de localització i metadades.

Territori i mobilitat

Descàrrega de les bases cartogràfiques de plans territorials, plans directors urbanístics, carreteres, transports i costes.

- Plans territorials
- Plans directors urbanístics
- Carreteres
- Transports
- Costes
- Catàlegs de paisatge

Medi ambient i sostenibilitat

Serveis de geoinformació de temàtica ambiental (aigua, soroll, residus, fauna, boscos...). La naturalesa dels serveis és diversa: visors de mapes, descàrrega de geoinformació, serveis de localització i metadades.

Servei Interactiu de Mapes Ambientals (SIMA)

Cartografia en format MiraMon, DXF i/o Shape

- Presentació
- Lector de mapes MiraMon
- Bases disponibles
- Manual del visor
- Aspectes tècnics

Recursos geogràfics de les empreses públiques

- Servei Meteorològic de Catalunya
- Agència Catalana de l'Aigua

Aplicatius de geoinformació temàtics

Bases disponibles a Medi Ambient i Sostenibilitat



Departament de Territori i Sostenibilitat

[Inici](#) | [Departament](#) | [Mobilitat](#) | [Habitatge](#) | [Medi ambient](#) | [Territori i urbanisme](#) | [Tràmits](#) | [Actualitat](#) | [Contacte](#)

[Inici](#) > [Departament](#) > [Cartografia i toponímia](#) > [Bases cartogràfiques](#) > [Medi ambient i sostenibilitat](#) > [Cartografia en format MiraMon, ...](#)

> Bases disponibles



Bases disponibles

La Comunitat Europea mitjançant el programa INSPIRE promou l'harmonització de la geoinformació arreu d'Europa. Amb aquest objectiu s'estableix la transició al nou sistema de referència ETRS89 (European Terrestrial Reference System 1989) per tots els estats membres per tal de facilitar la interoperabilitat entre els territoris.

Actualment, no totes les bases cartogràfiques de Medi Ambient i Sostenibilitat estan disponibles en el nou sistema de referència ETRS89.

Aigua

Atmosfera

Atles Climàtic

Focus emissors al medi

Infraestructures

Territori i Patrimoni Natural

Servei Intercatiu de mapes ambientals

The image shows a screenshot of the SIMA web application interface. At the top, there is a search bar with the text "Introdueix criteri de cerca" and a magnifying glass icon. The main header displays "SIMA" and several utility icons (print, email, help, share). On the left side, there is a "Llegenda" (Legend) panel titled "Espais naturals de pro..." with a sub-header "Espais naturals de protecció especial". It lists various natural spaces with corresponding color swatches: Reserva Natural de Fauna, Paratge Natural d'Interès, Reserva Natural Parcial, Parc Nacional, Parc Natural, Reserva Natural Integral, Zona de protecció (Nacion...), Zona de protecció (Natural), and Zona de protecció (Pacial). Below the legend is a "Capes" (Layers) panel with a plus icon. The main area is a map of Catalonia, showing geographical features like rivers, roads, and administrative boundaries. A scale bar indicates 20 km. At the bottom, there is a "Catàleg de capes" (Layers Catalog) panel with a search bar and a list of layers. The layers are organized into categories: "Espais d'interès geològic", "Vegetació", "Hàbitats de Catalunya", "Perímetres de protecció pri...", and "Incendis 1986-2014". Each layer has a checkbox and a brief description. At the bottom of the catalog, there is a section for "Afegir serveis de mapes (WMS/WFS):" with a text input field and a "Connectar" button. An "Accepta" button is also present.

Introdueix criteri de cerca

SIMA

Llegenda

— Espais naturals de pro...
Espais naturals de protecció especial

- Reserva Natural de Fauna ...
- Paratge Natural d'Interès ...
- Reserva Natural Parcial
- Parc Nacional
- Parc Natural
- Reserva Natural Integral
- Zona de protecció (Nacion...
- Zona de protecció (Natural)
- Zona de protecció (Pacial)

Capes

20 km

Avis legal | Accés

Catàleg de capes

Introdueix criteri de cerca

Capes del catàleg

Espais d'interès geològic

- Vegetació
 - + **Hàbitats de Catalunya**
Hàbitats de Catalunya
 - **Inventari forestal nacional 3**
Inventari variables forestals que descriuen l...
 - **Inventari forestal nacional 2**
Inventari variables forestals que descriuen...
 - + **Perímetres de protecció pri...**
Límit dels perímetres per a la planificació de...
 - Herbassars**
Herbassars coneguts al llarg del litoral de C...
 - Zones ocupació herbassars**
Zones en el mar properes al litoral amb pre...
 - + **Incendis 1986-2014**
Superfícies afectades per incendis forestals
 - Agrupacions de defensa for...**
Municipis amb Agrupació de Defensa Forest...

Afegir serveis de mapes (WMS/WFS):

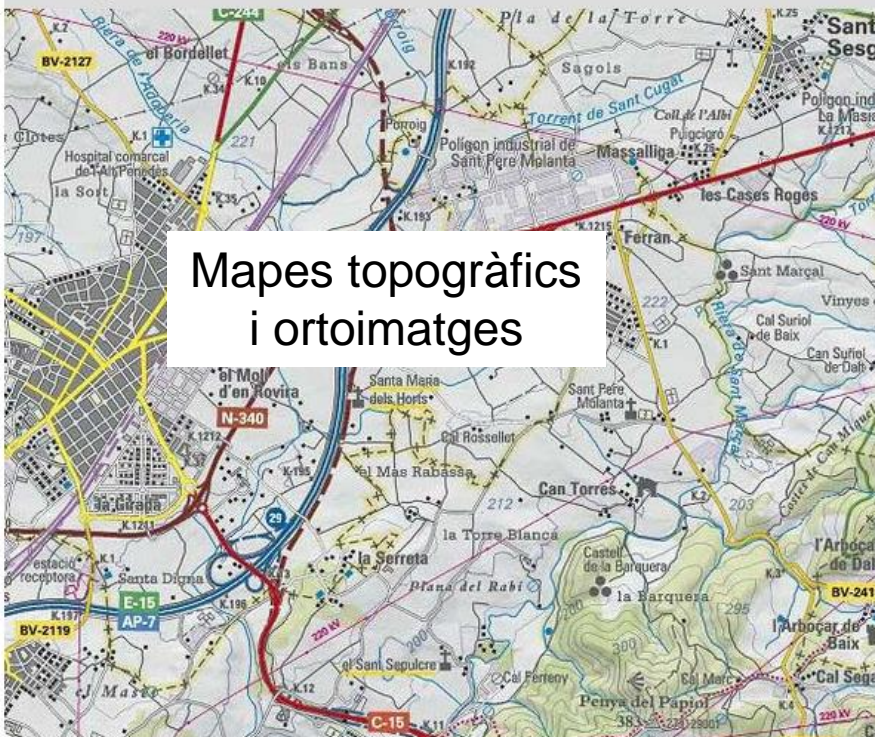
Connectar

Accepta

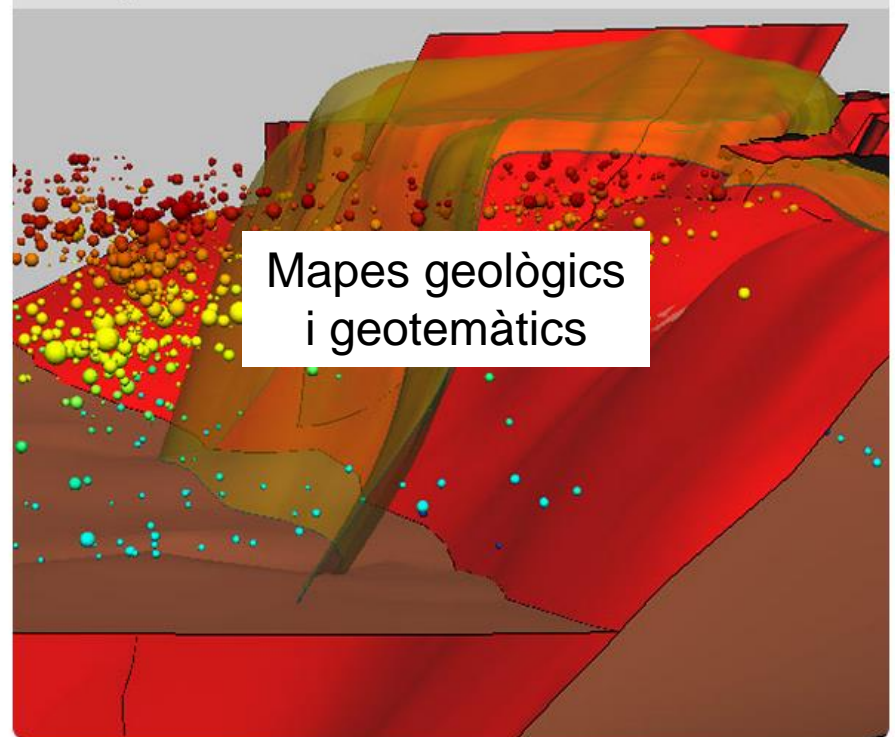
Institut Cartogràfic i Geològic de Catalunya

<http://www.icgc.cat/>

Cartografia i Geodèsia



Geologia i Geofísica



Presentació

En el Diari Oficial de la Generalitat de Catalunya (DOGC), núm. 6551, de 30 de gener de 2014, es publica la [Llei 2/2014](#), de creació de l'Institut Cartogràfic i Geològic de Catalunya (ICGC) i la supressió de l'Institut Cartogràfic de Catalunya (ICC) i de l'Institut Geològic de Catalunya (IGC). Aquesta nova institució entra en funcionament l'1 de febrer

Per descarregar cartografia actual i antiga, cal estar registrat

Geoinformació digital

Publicacions

Geodèsia

Mapes escolars i divulgació

Fons històrics - Cartoteca

Projectes a mida

Informació corporativa

Actualitat

[04/04/2014-Nou Mapa per a la prevenció dels riscos geològics d'Oss de Balaquer](#)

[27/03/2014-Ja en PDF l'edició facsimil de la Carte générale des monts Pyrénées, et partie des royaumes de France et d'Espagne](#)

[24/03/2014-Nou accés al catàleg de la Biblioteca](#)

Totes les notícies

Agenda

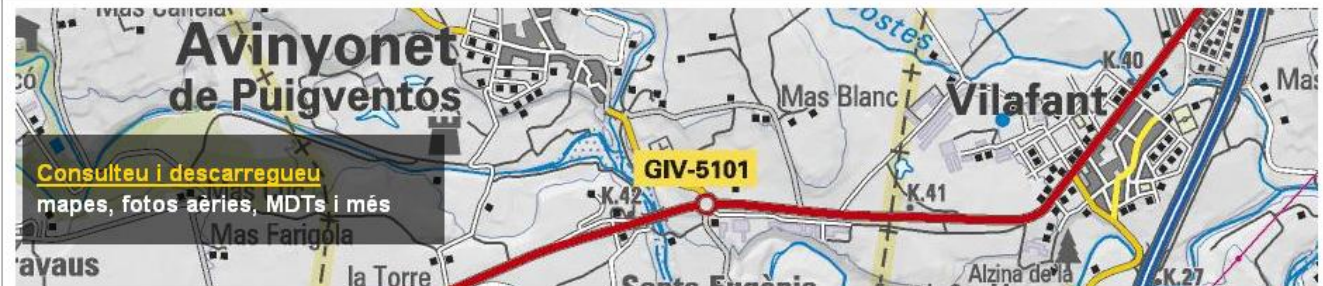
[24/04/2014](#)
[El Servei de Posicionament Geodèsic Integrat de Catalunya 2014](#)

Tots els esdeveniments

Ajudeu-nos a millorar

Amb quina finalitat utilitzeu cartografia principalment?

Geoinformació



Mapes, ortofotos, cartografia vector, models d'elevacions, aplicacions... La geoinformació de Catalunya a les vostres mans.

Botiga electrònica



Necessiteu mapes impresos, atles o llibres?

Botiga electrònica

Veure i descarregar

ICGC mòbil



Vegeu els mapes i fotos aèries de l'ICGC al vostre mòbil.

ICGC mòbil

Solucions específiques

Comparador de cartografia



Voleu veure les diferències entre la geoinformació produïda per l'ICC i per l'IGN?

Accediu al comparador

Guia de carrers

Geoinformació digital

- Instamaps, fes el teu mapa
- VISSIR
- Descarregador
- Serveis en línia (Geoserveis)
- Betaportal
- ortoXpres
- ICGC mòbil
- Sobre la geoinformació ICGC

Publicacions

Geodèsia

Mapes escolars i divulgació

Fons històrics - Cartoteca

Projectes a mida

Transparència

Informació corporativa

Cartografia
històrica

Inici > Geoinformació digital

Cartografia actual

Instamaps, fes el teu



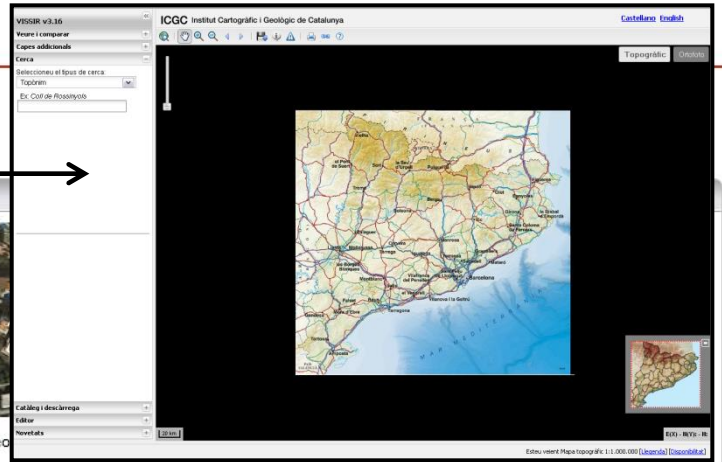
Crea el teu propi mapa, visualitza les teves dades, incrusta el mapa al teu web o bloc i comparteix-lo a les xarxes socials. Explora la geoinformació de Catalunya i el món.

[Accediu a Instamaps](#)



Exploreu el territori, descarregueu geoinformació i visualitzeu les vostres dades.

[Accediu al visualitzador](#)



Models d'elevacions i altres productes digitals de l'ICGC.

[Accediu al descarregador](#)

Betaportal



Prototips innovadors de productes i serveis geoinformació

[Proveu-los](#)

ortoXpres



ICGC mòbil



Proveu els mapes i fotos aèries de l'ICGC al vostre mòbil.

ICGC mòbil

ICGC
Institut Cartogràfic i Geològic de Catalunya

Cartoteca Digital

Col·leccions de mapes

Mapes de Catalunya (s. XVII-XX) 1136 Documents	Mapes d'Espanya (s. XVII-XX) 1605 Documents	Mapes d'Europa (s. XVII-XX) 1678 Documents	Mapes d'Àfrica (s. XVII-XX) 332 Documents	Mapes d'Àsia, Oceania i illes del Pacífic (s. XVII-XX) 234 Documents	Mapes d'Àsia, Oceania i illes del Pacífic (1914-1936) 204 Documents
Mapes de tot el món i grans regions (s. XVI-XX) 257 Documents	Vistes d'indrets de Catalunya i de tot el món (s. XIX-XX) 1095 Documents	Fons Monés de la guerra civil (1936-1939) 266 Documents	Espanya 1:50 000 (1936-1939) 275 Documents	Catalunya: fons FCCSA (1914-1982) 15 Documents	Catalunya: minuts monogràfic 1:25 000 (1914-1936) 871 Documents
Ortofotomapa de Catalunya 1:5 000 v1 (ICGC, 1985-1992) 6317 Documents	Província de Barcelona 1:10 000, 1:5 000 (1985-1987) 2108 Documents	Catalunya satel·lit (ICGC, 1985-1988) 34 Documents	Municipis de Catalunya 1:500 i 1:2 000 (1955-1960) 35 Documents	Iberia 1:250 000 (1941-1943) 77 Documents	Producció ICC (1982-) 6807 Documents

Col·leccions d'imatges

Fotoplànols de ciutats catalanes (1945-1965) 80 Documents	Fotomosaic província de Barcelona 1:5 000 (1967) 919 Documents	Fotografies aèries de Catalunya (Caçap, 1979) 268 Documents	Nostra Pallaresa (Barra, 1914-1916) 73 Documents	Fotografies antigues dels països catalans (Curiel, s. XIX) 11731 Documents	Vistes estereoscòpiques (1929-1930) 353 Documents
Fons fotogràfic Bejarán (1930-1931) 1327 Documents	Museu d'instruments científicotècnics 124 Documents				

VISSIR v3.16

Veure i comparar

Capes addicionals

Cerca

Seleccioneu el tipus de cerca:

Topònim

Ex: Coll de Rossinyols



Caixa de cerca:
per topònim,
coordenades,
etc.

ICGC Institut Cartogràfic i Geològic de Catalunya

Castellano English



Topogràfic Ortofoto



Catàleg i descàrrega

Editor

Novetats

20 km

E(X) - N(Y): - H:

Esteu veient Mapa topogràfic 1:1.000.000 [Llegenda] [Disponibilitat]

VISSIR v3.16 ICGC Institut Cartogràfic i Geològic de Catalunya Castellano English

Veure i comparar Capes addicionals Cerca


Seleccioneu el tipus de cerca: Topònim

Ex: Coll de Rossinyols

berga

- Berga
 - Municipis: Berga.
 - Comarques: Berguedà.
- Santa Eugènia de Berga
- Can Bergai
- la Plana d'en Berga
- Can Berga
- Can Berga
- Can Berga
- el Bergall
- Can Bergai
- Torre del Berga
- Mas d'en Berga de Baix
- Plana d'en Berga

Visualització per defecte del topònim seleccionat



VISSIR v3.16 ICGC Institut Cartogràfic i Geològic de Catalunya Castellano English

Veure i comparar Capes addicionals Cerca

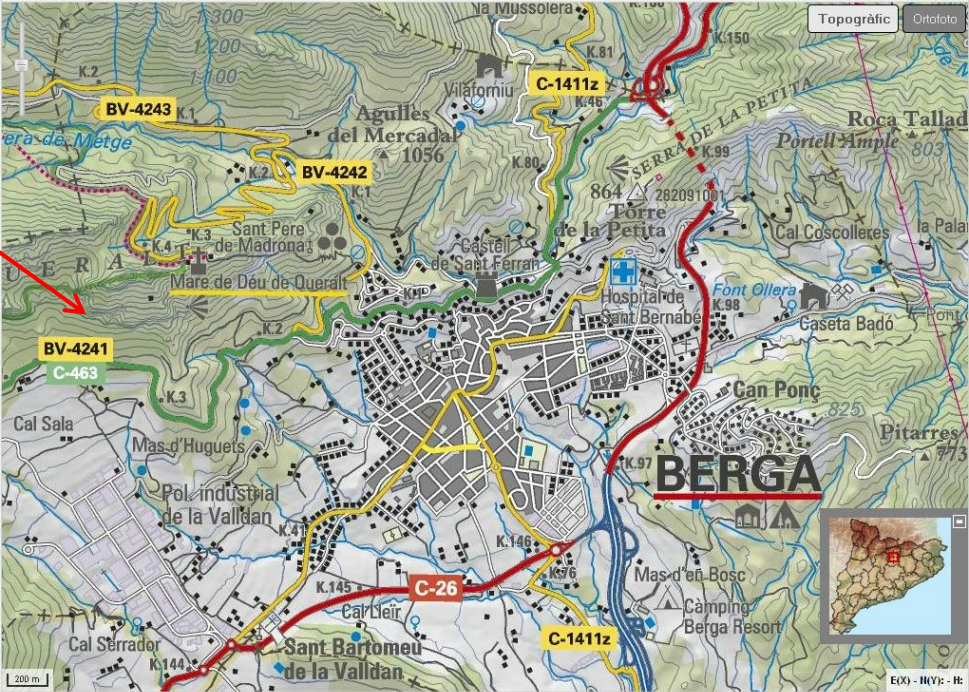
Seleccioneu el tipus de cerca: Topònim

Ex: Coll de Rossinyols

berga

- Berga
 - Municipis: Valls.
 - Comarques: Alt Camp.
- Santa Eugènia de Berga
- Can Bergai
- la Plana d'en Berga
- Can Berga
- Can Berga
- el Bergall
- Can Bergai
- Torre del Berga
- Mas d'en Berga de Baix
- Plana d'en Berga

Llista de topònims resultants



Catàleg i descàrrega Editor Novetats

20 km

200 m

Esteu veient Mapa topogràfic: 1:50.000 [Legenda] [Disponibilitat]

Veure i comparar

Topogràfic Ortofoto Altres

12 Data de vol i edició

Comparar amb...

Ortofoto Altres

Vigent

Ortofotos per anys

08 2008 2009 2010 2011x 2012 2013x

Mètode de comparació:

Opacitat

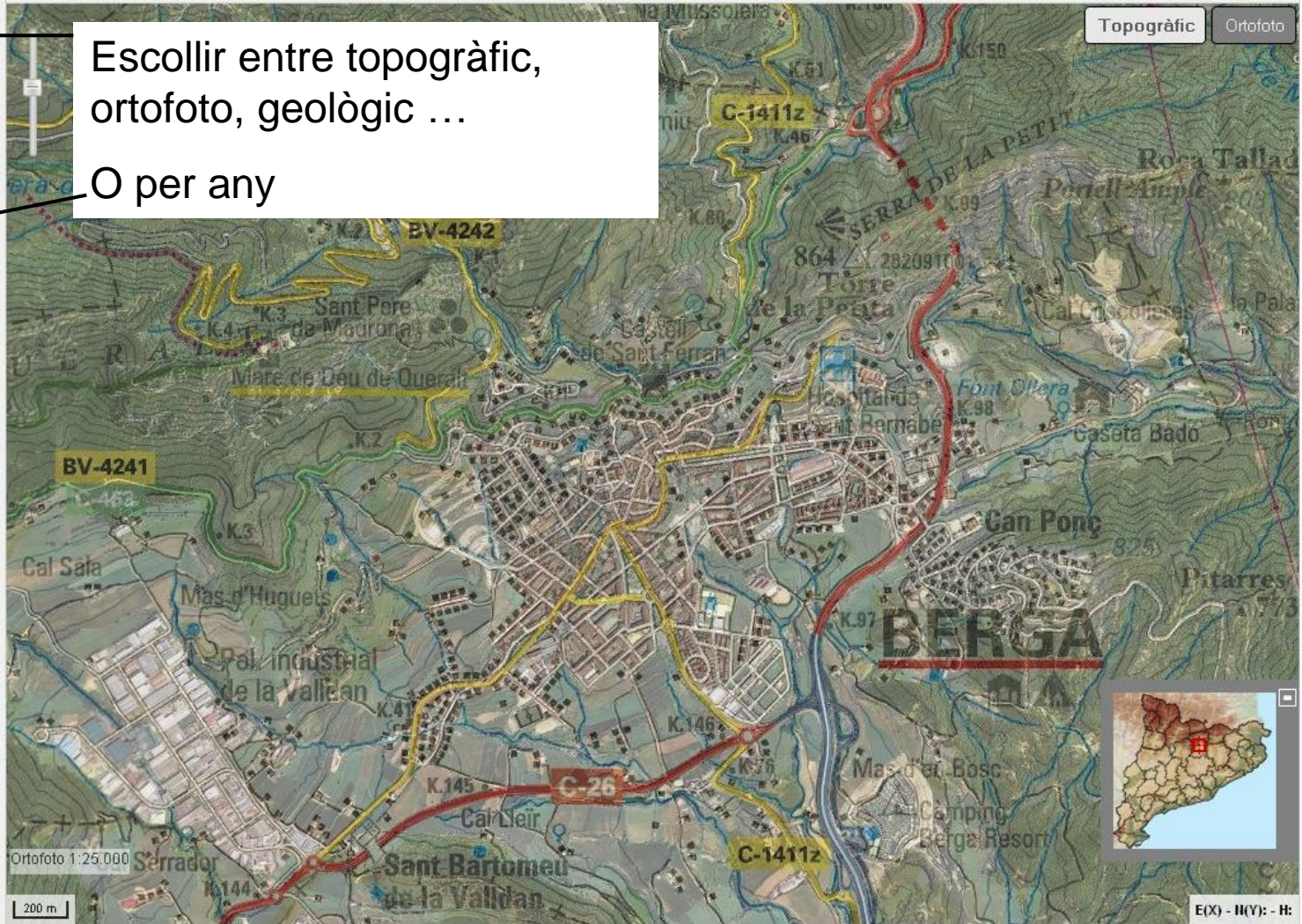
Escombrat vertical

Escombrat horitzontal

Escol·lir entre topogràfic,
ortofoto, geològic ...

O per any

Transparència



Capas adicionales

Cerca

Catàleg i descàrrega

Editor

Novetats

VISSIR v3.16 Castellano English

Veure i comparar Topogràfic Ortofoto

Capes addicionals

- Delimitació municipal
- Senyals geodèsics (ICGC)
- Cims (ICGC)
- Polígons Industrials (ICGC)
- Seccions Censals 2011
- MUC (DTES)
- Cobertes del sòl (CREAF)
- Ref. cadastral (Cadastré)
- SIGPAC
- Espais Naturals Protegits
- Fulls ED50

Afegiu capes de servidors WMS

Afegir

ICGC Institut Cartogràfic i Geològic de Catalunya

Cerca +

Catàleg i descàrrega +

Editor +

Novetats +

E (X): 455238.0 m - N (Y): 4596523.0 m UTM 31N / ETR89
E (X): 455332.0 m - N (Y): 4596727.5 m UTM 31N / ED50

Ortofoto 1:5.000 (50cm/px) - 1956-57

Sobre el mapa escollit a "Veure i comparar", es poden afegir capes addicionals: les proposades per l'ICC o a través de WMS

VISSIR v3.17

Veure i comparar

Capas addicionals

Cerca

Catàleg i descàrrega

Baixa resolució:

▪ [Vista actual](#)
(Format jpg. Sistema de referència ETRS89)

Alta resolució:

Topogràfics

- [Cartografia topogràfica 1:1.000](#)
- [Base topogràfica 1:5.000](#)
- [Mapa topogràfic 1:10.000](#)
- [Base topogràfica 1:25.000](#)
- [Base topogràfica 1:50.000](#)
- [Mapa topogràfic 1:50.000](#)
- [Mapa topogràfic 1:100.000](#)
- [Mapa topogràfic 1:250.000](#)
- [Mapa topogràfic 1:500.000](#)
- [Mapa topogràfic 1:1.000.000](#)

Ortofotos

- [Ortofoto 25 cm vigent](#)
- [Ortofoto 50 cm vigent](#)
- [Ortofoto 2,5 m vigent](#)

MDE

- [MDE 5x5](#)
- [MDE 15x15](#)

Temàtics

- [Noms geogràfics de Catalunya](#)
- [Mapa dels sòls de pendent > 20 %](#)
- [Base municipal 1:50.000](#)
- [Base municipal 1:250.000](#)
- [Base municipal 1:1.000.000](#)

Editor

Novetats

ICGC Institut Cartogràfic i Geològic de Catalunya

[Castellano](#) [English](#)



Descàrrega a baixa resolució de la vista escollida



Topogràfic Ortofoto

200 m

E (X): 430532.0 m - N (Y): 4687039.0 m - H: 1488.5 m UTM 31N / ETRS89
E (X): 430625.3 m - N (Y): 4687243.2 m - H: 1488.5 m UTM 31N / ED50

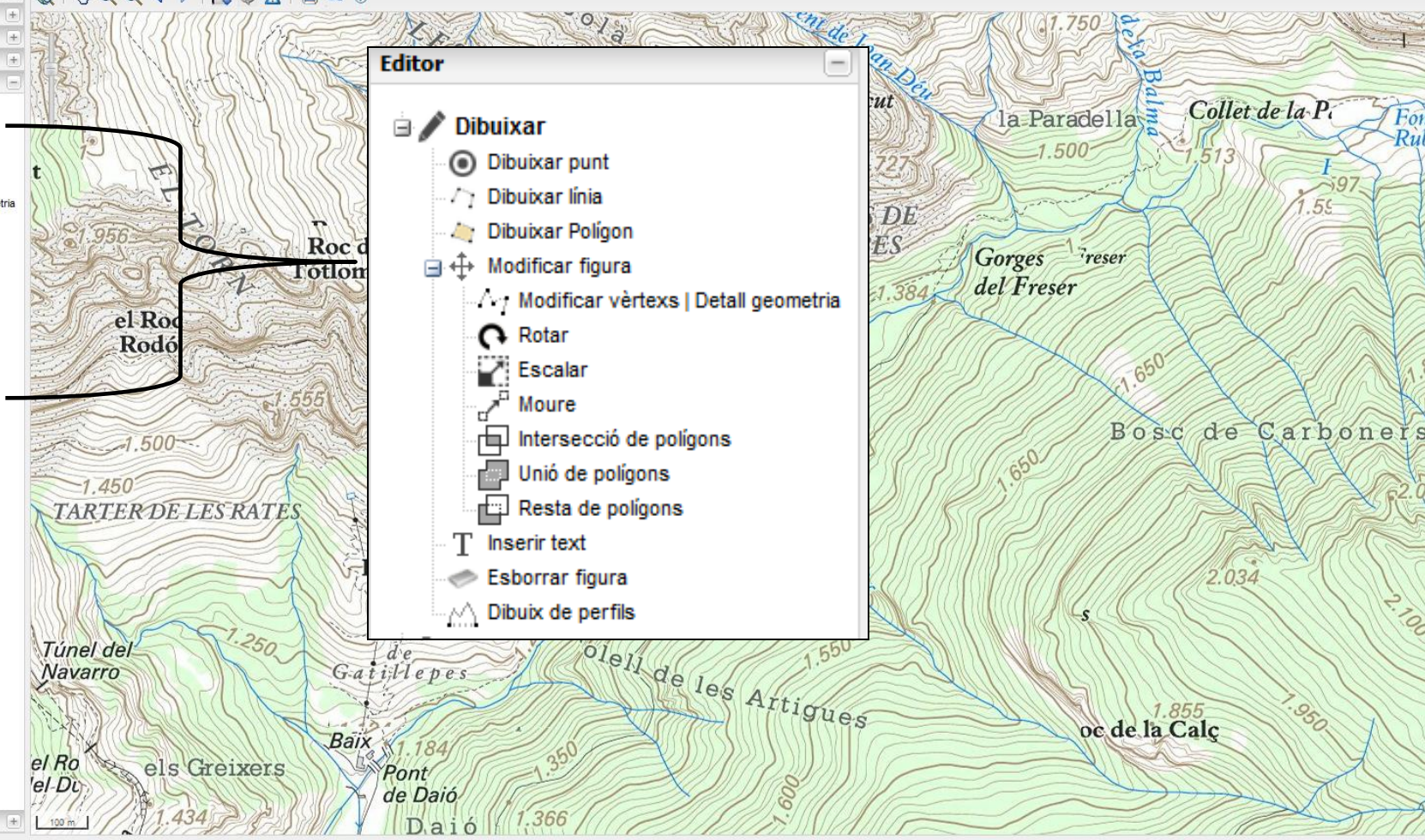
Esteu veient Ortofoto 1:25.000 (2.5m/px) Vigent [[Disponibilitat](#)]

- Veure i comparar
- Capes addicionals
- Cerca
- Catàleg i descàrrega
- Editor

- Dibuixar
 - Dibuixar punt
 - Dibuixar línia
 - Dibuixar Polígon
 - Modificar figura
 - Modificar vèrtexs | Detall geometria
 - Rotar
 - Escalar
 - Moure
 - Intersecció de polígons
 - Unió de polígons
 - Resta de polígons
 - Inserir text
 - Esborrar figura
 - Dibuix de perfils
- Carregar
- Desar

Editor

- Dibuixar
 - Dibuixar punt
 - Dibuixar línia
 - Dibuixar Polígon
- Modificar figura
- Modificar vèrtexs | Detall geometria
- Rotar
- Escalar
- Moure
- Intersecció de polígons
- Unió de polígons
- Resta de polígons
- Inserir text
- Esborrar figura
- Dibuix de perfils



VISSIR v3.20

Veure i comparar

Capes addicionals

Cerca

Catàleg i descàrrega

Editor

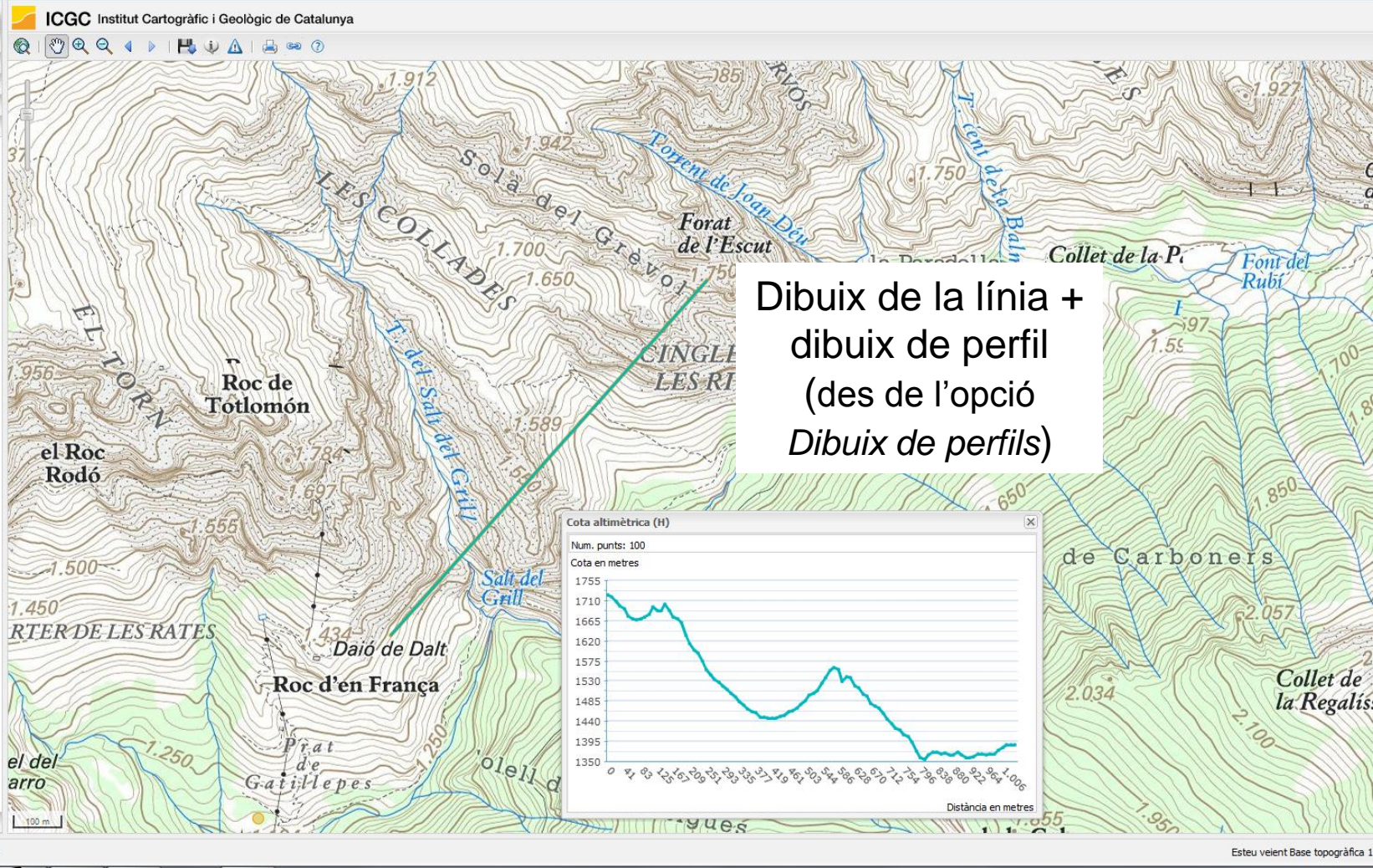
Dibuixar

- Dibuixar punt
- Dibuixar línia
- Dibuixar Poligon
- Modificar figura
- Modificar vèrtexs | Detall geometria
- Rotar
- Escalar
- Moure
- Intersecció de poligons
- Unió de poligons
- Resta de poligons
- Inserir text
- Esborrar figura
- Dibuix de perfils
- Carregar
- Desar

Aluda

Novetats

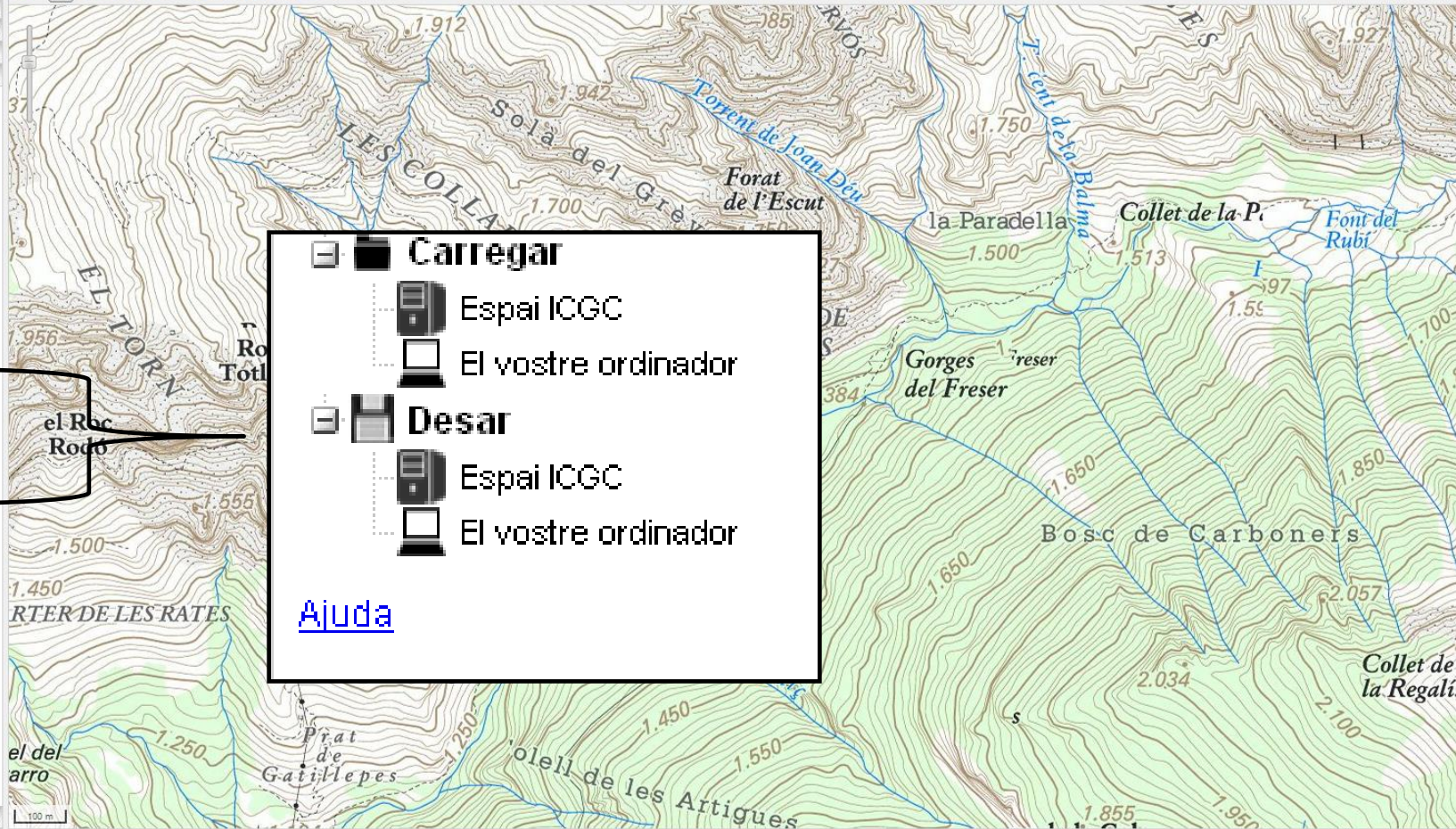
Longitud: 1.04 km. Hi ha una figura en el mapa



Dibuix de la línia +
dibuix de perfil
(des de l'opció
Dibuix de perfils)

Informació sobre la
figura dibuixada

- Veure i comparar
- Capes addicionals
- Cerca
- Catàleg i descàrrega
- Editor



- Dibuixar**
 - Dibujar punt
 - Dibujar línia
 - Dibujar Poligon
 - Modificar figura
 - Modificar vèrtexs | Detall geometria
 - Rotar
 - Escalar
 - Moure
 - Intersecció de polígons
 - Unió de polígons
 - Resta de polígons
 - Inserir text
 - Esborrar figura
 - Dibuj de perfils
- Carregar**
 - Espai ICGC
 - El vostre ordinador
- Desar**
 - Espai ICGC
 - El vostre ordinador



Carregar

- Espai ICGC
- El vostre ordinador

Desar

- Espai ICGC
- El vostre ordinador

[Ajuda](#)

VISSIR v3.17 ICGC Institut Cartogràfic i Geològic de Catalunya [Castellano](#) [English](#)

Veure i comparar Topogràfic

Capes addicionals

Cerca

Catàleg i descàrrega

Baixa resolució:

- Vista actual (Format jpg, Sistema de Referència ETRS89)

Alta resolució:

Topogràfics

- Cartografia topogràfica 1:1.000
- Base topogràfica 1:5.000
- Mapa topogràfic 1:10.000
- Base topogràfica 1:25.000
- Base topogràfica 1:50.000
- Mapa topogràfic 1:50.000
- Mapa topogràfic 1:100.000
- Mapa topogràfic 1:250.000
- Mapa topogràfic 1:500.000
- Mapa topogràfic 1:1.000.000

Ortofotos

- Ortofoto 25 cm vigent
- Ortofoto 50 cm vigent
- Ortofoto 2,5 m vigent

MDE

- MDE 5x5
- MDE 15x15

Temàtics

- Noms geogràfics de Catalunya
- Mapa dels sòls de pendent > 20 %
- Base municipal 1:50.000
- Base municipal 1:250.000
- Base municipal 1:1.000.000

Editor

Novetats

E(X) - II(Y) - H:

Esteu veient Base topogràfica 1:25.000 [[Legenda](#)] [[Disponibilitat](#)]

Opcions de descàrrega a alta resolució:
tipus de mapes i escales

VISSIR v3.17

Veure i comparar

Capes addicionals

Cerca

Catàleg i descàrrega

Base topogràfica 1:5.000

- [Descarregar](#) (Escolliu un full)
- [Legenda](#)
- [Disponibilitat](#)
- [Navegar-hi](#)
- [WMS](#)

Especificacions tècniques

- [Especificacions tècniques](#)
- [Diccionari de dades](#)
- [Especificacions de DXF](#)
- [Especificacions de DGN](#)
- [Especificacions de SHP](#)

Axius complementaris

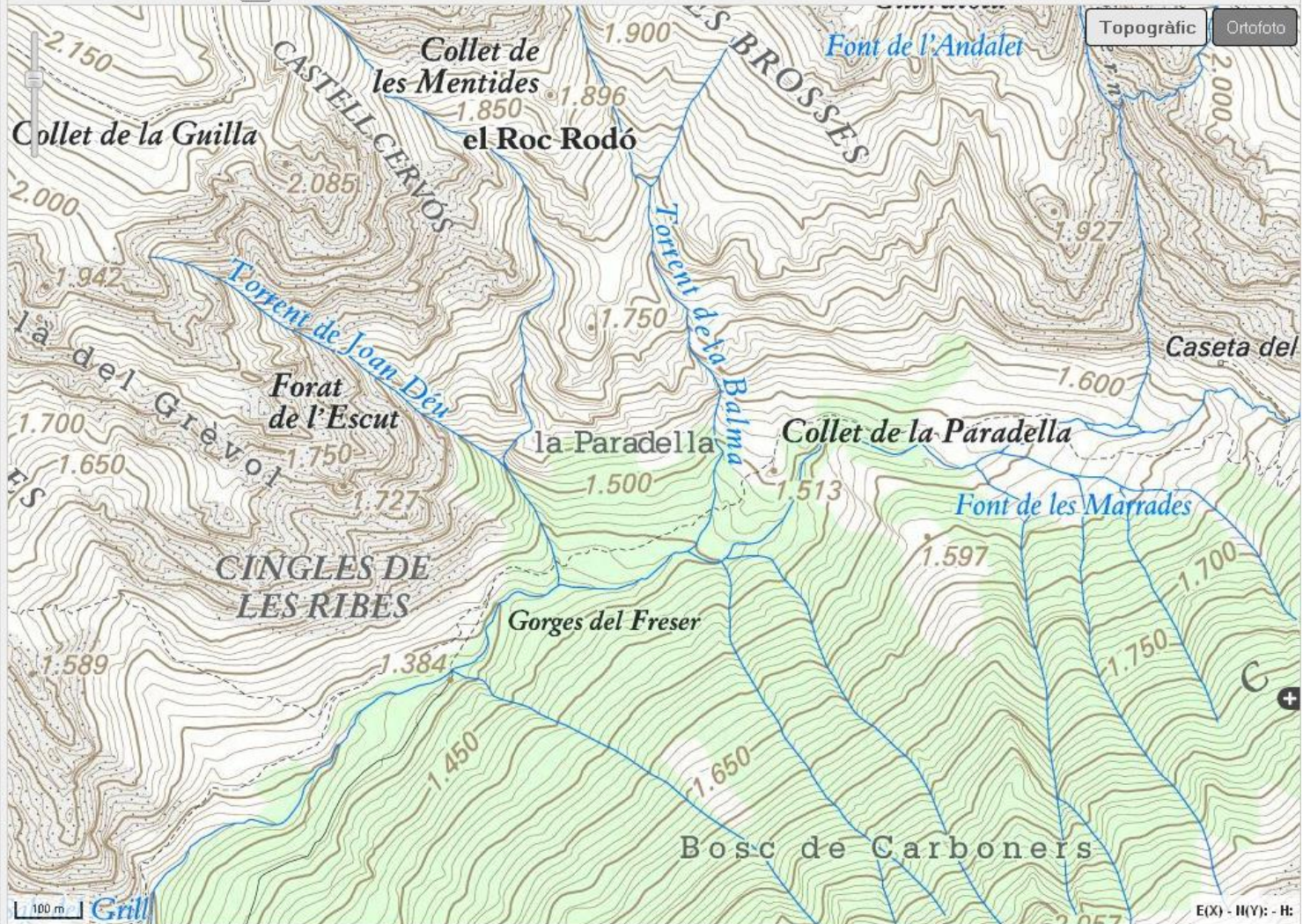
- [Per a DXF](#)
- [Per a DGN](#)
- [Per a SHP](#)

• [Condicions d'ús](#)

◀ [Tots els productes](#)

ICGC Institut Cartogràfic i Geològic de Catalunya

[Castellano](#) [English](#)



Escollida la sèrie, cal escollir el full

VISSIR v3.25

ICGC Institut Cartogràfic i Geològic de Catalunya

Veure i comparar

Capes addicionals

Cerca

Catàleg i descàrrega

Heu seleccionat per descarregar:
Base topogràfica 1:5 000
• ID. Full: 290-078
• Nom full: Coma de Vaca

Formats disponibles: (?)

- DXF
- DGN
- SHP
- SID
- KMZ
- MMZ

[Descarregar](#)

[Condicions d'ús](#)

[Seleccionar un altre producte](#)

289-78 290-78 290-78

289-78 290-78 290-78

289-78 290-78 290-78

289-79 290-79 290-79

Editor

Novetats

Seleccionar el format

Esteu veient

Un cop escollit el full (groc), cal escollir el format i clicar a “Descarregar”

Veure i comparar

Capes addicionals

Cerca

Catàleg i descàrrega

Heu seleccionat per des

Base topogràfica 1:5 00

• ID. Full: 290-078

• Nom full: Coma de Vad

Formats disponibles:

DXF

DGN

SHP

SID

KMZ

MMZ

 Descarregar

• [Condicions d'ús](#)

[← Seleccionar un altre producte](#)

ICC - Mozilla Firefox

auriga.icc.cat/descarregues/main.php?t=bt5mv2

Usuari

Contrasenya

Recordar-me en aquest ordinador

[He oblidat la contrasenya](#) | [Vull registrar-me](#)

289-78

290-78

290-78

290-78

290-78

290-78

290-78

289-79

290-79

290-79

Demana
identificació

Editor

Novetats

Seleccionar el format de descàrrega

Esteu veient

Geoinformació digital

Instamaps, fes el teu mapa

VISSIR

Descarregador

Serveis en línia (Geoserveis)

Betaportal

ortoXpres

ICGC mòbil

Sobre la geoinformació ICGC

Publicacions

Geodèsia

Mapes escolars i divulgació

Fons històrics - Cartoteca

Projectes a mida

Transparència

Informació corporativa

Instamaps, fes el teu mapa



Crea el teu propi mapa, visualitza les teves dades, incrusta el mapa al teu web o bloc i comparteix-lo a les xarxes socials. Explora la geoinformació de Catalunya i el món.

[Accediu a Instamaps](#)

VISSIR



Exploreu el territori, descarregueu geoinformació i afegiu les vostres dades.

[Accediu al visualitzador](#)

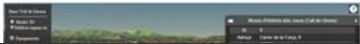
Descarregador



Descarregueu gratuïtament sèries topogràfiques, ortofotos, models d'elevacions i altres productes digitals de l'ICGC.

[Accediu al descarregador](#)

Betaportal



ortoXpres



ICGC mòbil



Descàrregues

Bàsica Avançada

1. **Selecció de l'àrea.** Clica on vols que comenci l'àrea d'interès i torna a clicar on vols que acabi.

2. **Selecció del producte**

Topogràfics

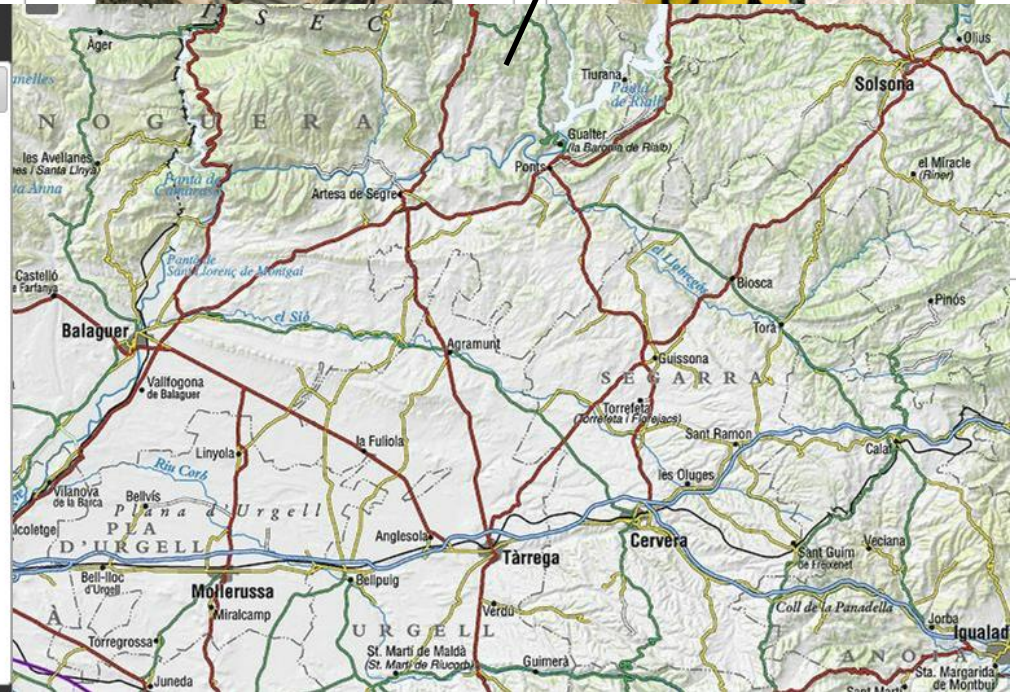
Ortoimatges

- Base topogràfica 1:5.000
- Mapa topogràfic 1:10.000
- Base topogràfica 1:25.000
- Mapa topogràfic 1:50.000
- Mapa topogràfic 1:250.000

3. **Selecció del format**

- JPEG
- JPEG2000
- PDF (GeoPDF)
- TIFF (GeoTIFF)
- ECW

Descarregar



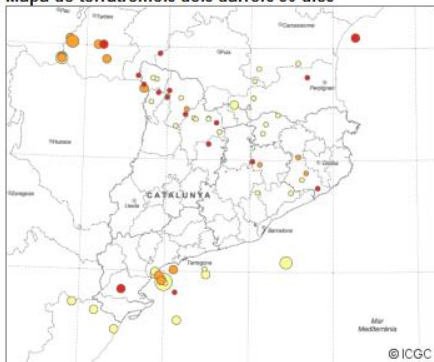
Cartografia geotemàtica



Terratrèmols

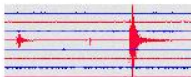
Comunicats sísmics, terratrèmols recents i sísmicitat

Mapa de terratrèmols dels darrers 30 dies



Darrers comunicats

Servei de sismogrames en directe



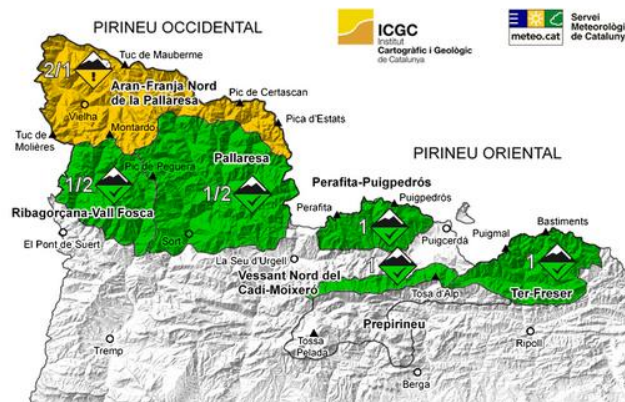
Mapa de mesozonació sísmica 1:100 000

Actualització de registres acceleromètrics 1996-2014

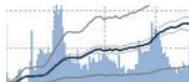
Allaus

Cartografia i avaluació del perill d'allaus, anàlisi d'accidents...

Perill d'allaus



Servei d'informació de gruix de neu i valoració climàtica diària



Resum nivològic setmanal

Accidents d'allaus (Temporada 2014-2015)

Actualitat

❖ **El Govern ha aprovat els estatuts de l'ICGC**
27/04/2015
El Govern aprova els estatuts de l'Institut Cartogràfic i Geològic de Catalunya, creat el febrer de 2014 de la fusió de l'Institut Cartogràfic, de l'Institut Geològic i de l'empresa pública GEOCAT [\[+info\]](#)

❖ **L'ICGC acull el seminari "Planificació del risc d'incendis forestals i altres riscos naturals" en el marc del projecte FIREfficient**
21/04/2015
El passat 25 de febrer l'ICGC va acollir el seminari de treball sobre el risc d'incendis i altres riscos naturals, que s'emmarca dins de les activitats del projecte europeu FIREfficient [\[+info\]](#)

❖ **Curs de formació a tècnics peruans**
20/04/2015
Airbus ha arribat a un acord amb el govern peruà per a la construcció i llançament d'un satèl·lit d'observació de la Terra, que inclou el suport de l'ICGC per a la realització de cursos avançats de formació en l'ús d'imatges de satèl·lit [\[+info\]](#)

❖ **L'Atlas geològic de Catalunya és guardonat amb el Premi Prat de la Riba de l'IEC**
17/04/2015
L'Atlas geològic de Catalunya és guardonat amb el Premi Prat de la Riba de l'Institut d'Estudis Catalans (IEC), un dels premis inclosos dins del LXXXIV Cartell de premis i de borses d'estudi de l'IEC [\[+info\]](#)

❖ **Població i 3D**
26/03/2015
L'Evolució de la població de Catalunya (1717-2011) és un nou prototipus pensat per mostrar les possibilitats de la tecnologia Cesium com a visualitzador de dades dinàmiques [\[+info\]](#)

Més actualitat >

Subscriu-te a IGC Actualitat: [RSS](#)

Destaquem

❖ **40a sessió web: 'GeoStart: fórmules per innovar una institució'**
20/05/2015
GeoStart és el grup d'innovació i prototipatge de productes i serveis en l'àmbit de la geoinformació de l'ICGC

Hora: 9 - 10.30 h

Lloc: sala d'actes CEJFE

CÀTELEG DE CARTOGRAFIA

Cartografia temàtica

Mapa geològic de Catalunya:

Geotreballs

- I. Mapa geològic
- II. Mapa geotràpic
- III. Mapa geològic de zones urbanes
- IV. Mapa de sòls
- V. Mapa hidrogeològic
- VI. Mapa per a la prevenció de riscos geològics

- Mapa de zones d'allaus
- Mapa geològic comarcal

Cartografia geològica i geotemàtica

- Aeromagnetisme
- Geologia
- Gravimetria
- Hidrogeologia
- Sismicitat

- Distribució de productes

Mapes de progrés
Interfície gràfica del catàleg de cartografia

Mapes en format GeoPDF
Guia d'utilització

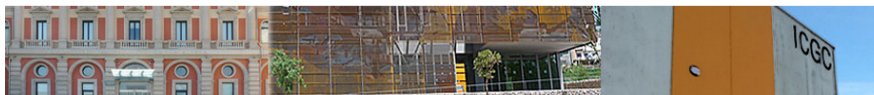
Cartografia geològica
Accés al visor

Catàleg de mapes
Catàleg de cartografia geològica i geotemàtica

Mapes de progrés
Interfície gràfica del catàleg de cartografia

Destaquem

- ❖ Tens algun dubte sobre geologia? No et preocupis, pots consultar-li a un geòleg



Inici > IGC > Publicacions > Catàleg de cartografia geològica i geotemàtica

Catàleg de cartografia geològica i geotemàtica

La cartografia geològica i geotemàtica representa variables específiques del territori utilitzant com a suport de la cartografia de base o topogràfica o ortofotogràfica o d'ortomatge-. La procedència de la informació per a l'elaboració de cartografia geològica i geotemàtica és molt diversa: cartografia topogràfica, fotografia aèria vertical, imatge de satèl·lit, altra cartografia temàtica, bases de dades cartogràfiques, dades estadístiques, treball de camp, documents bibliogràfics, etc.

El catàleg de cartografia distribueix els mapes publicats per l'ICGC en **format GeoPDF** descarregable en forma de llista des d'aquesta pàgina i en forma de mapa d'estat des de la pàgina de **Mapes de progrés i descàrregues** (Projecció UTM, Datum ED50). Aquest format afegeix capacitats geoespacionals als mapes permetent una major interacció de l'usuari amb la informació geològica i geotemàtica (veure format GeoPDF).

CARTOGRAFIA TEMÀTICA. SÈRIE MAPA GEOLÒGIC DE CATALUNYA: GEOTREBALLS		Mapa de progrés Publicats: 71		
Escales	Títol	Edició	Any	Descàrrega
1:25 000	Àger 327-2-1 (64-25)	1	2008	9 MB
1:25 000	Agullana 220-1-2 (77-20)	1	2002	4 MB
1:25 000	Amer 295-1-2 (75-24)	1	1997	6,7 MB
1:25 000	Aramunt 252-2-2 (66-22)	1	2010	12 MB
1:25 000	Areny 251-2-1 (64-21)	1	2012	11 MB
1:25 000	Banyoles 295-2-1 (76-23)	1	2007	6,9 MB
1:25 000	Benavós 289-1-1 (63-23) / el Pont de Montanyana 289-2-1 (64-23)	1	2007	6,9 MB

Accés a l'Atlas geològic de Catalunya

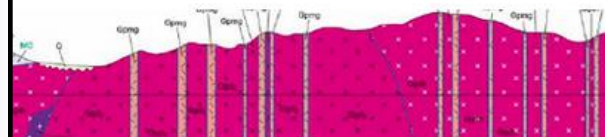
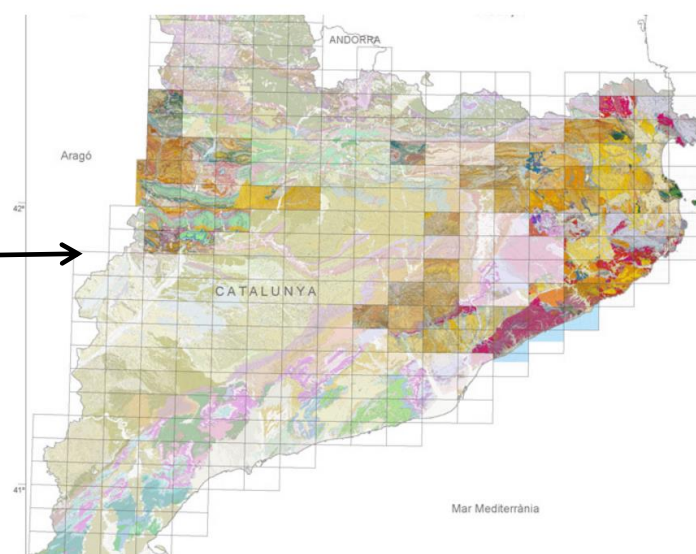


Aprèn a interpretar un mapa geològic

Informa't sobre què és un mapa geològic, les seves parts i la seva finalitat



Mapes de progrés i descàrregues



Mapa geològic de Catalunya: els Geotreballs

Mapes geològics, edafològics i geotemàtics complets i homogènis a escala pròpia de la planificació territorial i urbanística



Serveis

Mapes i altres serveis de mapes



Per qualsevol dubte podeu contactar amb la
Cartoteca a:

Cartoteca@uab.cat o al Servei



Gràcies