

Sessions de formació sobre el Treball de Fi de Grau

Veterinària

Cites, bibliografia i drets d'autor



UAB

Universitat Autònoma de Barcelona

Servei de Biblioteques
Biblioteca de Veterinària

Curs 2017-2018



Veurem ...

- **Cites i bibliografia**, perquè citem ?
- Citar **dins el text**, nota a **peu de plana**
- **Gràfics i imatges**
- **Referències i Bibliografia**
- **Estils de citació-CSE**
- Citar i gestionar bibliografia amb **Mendeley**

Cites i bibliografia

- Qui és considerat **autor**?
- **Atribució de drets**: morals i patrimonials
- **Cessió de drets**: les llicències *creative commons*
- **Respectar els drets dels altres** en el TFG
 - Incloure imatges o fragments de text d'obres alienes en el treball?
 - El **plagi**
- Cessió de **drets d'imatge i dades sensibles**
- **Bones i males pràctiques** al TFG
- Publicació del TFG al [Dipòsit Digital de Documents \(DDD\)](#)

Drets d'autor

Cites i bibliografia

Cites-Bibliografia: Per què citem?

Quan citem:

- Diem d'on hem tret la informació: **justifiquem** que no ens hem inventat aquella dada o aquell fet
- Estem **reconeixent** el treball previ d'altres autors
- **Reforcem** els nostres arguments amb l'autoritat d'altres
- Demostrem que ens hem **documentat**
- Facilitem que el lector pugui **ampliar** informació
- Estem **evitant cometre un plagi**

Què citem?

Tot allò que no sigui propi i que no pertanyi al coneixement general.

Exemples:

- Citar la font d'una **dada** concreta
- Citar la procedència d'una **imatge** (foto, mapa, gràfic...)
- Transcriure un **paràgraf** d'una obra (entre cometes!) i citar-ne la procedència
- Referenciar **investigacions prèvies**

Citem dins del text...

(Kineman et al, 1992; Childs, 2000; Vidal et al, 2000; Villalobos et al, 2004; Childs, 2009). Most of the studies have been performed in experimental animals, cell cultures, or in biopsy specimens from humans, and knowledge on potential transdifferentiation of pituitary cells in dogs and cats is scarce. A recent study suggests, however, the existence of similar mechanisms. A group of Beagle dogs was followed for 3 years after the induction of primary hypothyroidism. Basal plasma GH levels increased during this time, and there was a paradoxical hyperresponsiveness to thyrotropin-releasing hormone (TRH) stimulation. Histomorphology and immunohistochemistry of the pituitary gland revealed thyrotroph hyperplasia, large vacuolated thyroid deficiency cells, and pituitary cells that double stained for both GH and TSH, the latter being indicative for transdifferentiation of somatotrophs into thyrotrophs (Diaz-Espifeira et al, 2008).



BIOSYNTHESIS OF GROWTH HORMONE AND INSULIN-LIKE GROWTH FACTOR-1

Pituitary Growth Hormone and Insulin-like Growth Factor-1

GH, also known as *somatotropin*, is a rather large, single chain polypeptide. The hormone has a molecular weight of approximately 22 kDa and contains 191 amino acids with two intrachain disulfide bridges. It is produced in the somatotrophic cells, which represent the most abundant cells of the anterior pituitary (Rijnberk, 1995; Javorsky et al, 2011). The amino acid sequence of canine GH is identical to the sequence of porcine GH; feline GH differs from canine GH by only one amino acid. GH of humans (and other primates) differs considerably (i.e., there is a difference of approximately 33%) (Ascacio-Martínez and Barrera-Saldaña, 1994; Castro-Peralta and Barrera-Saldaña, 1995; Warren et al, 1996; Liu et al, 2001; Wallis, 2008).

In most mammalian species, GH is encoded by a single gene, in humans (and other primates), a cluster of five genes encode pituitary GH and human chorionic somatomammotropin (GH-hCs cluster). The hGH-N gene codes for the 22 kDa (191 amino acids) protein, and transcription is selectively in the somatotrophs of the pituitary. Other genes are expressed in various structures of the placenta. In humans, it is known that the pituitary somatotrophs secrete a mixture of several different forms of GH, which derive from the 22 kDa form by posttranslational modifications.

pulses is lower during times when plasma progesterone concentration is high. This has been explained by the partial suppression of pituitary GH secretion by progesterone-induced GH synthesis in the mammary gland (see later) (Kooistra et al, 2000b). Systematic evaluation of GH secretion patterns in cats has not yet been performed. In the circulation, GH is to some extent bound to GH-binding proteins, which reduces fluctuations in GH levels and prolongs plasma half-life. The canine GH receptor has been characterized at a molecular level and its coding sequence shows extensive homology with the GH receptor of several other species. After binding GH, the receptor dimerizes and activates cytosolic tyrosine kinases of the Janus kinases (Jak) family (van Garderen et al, 1999).

Originally, it was believed that the actions of GH are mediated by the direct effect of the hormone on tissues. In 1957, growth factors, which were termed *sulfation factors*, were discovered by Salmon and Daughaday and were renamed to *somatomedins* by Daughaday et al. (1972). After their isolation by Rinderknecht and Humble (1978a, b), they were then called *insulin-like growth factors* (IGF), a term that is used today. There are two main IGFs, IGF-1 (previously somatomedin-C) being the most important and IGF-2. Initially it was proposed that GH induces IGF-1 synthesis in the liver, which then acts on target tissues to promote growth. Currently, it is supposed that GH and IGF-1 act in concert as well as independently to stimulate pathways that lead to growth and that regulate many metabolic processes. It has also become clear that IGF-1 is not only produced in the liver, but in almost all tissues of the body where it acts in an autocrine/paracrine manner. Circulating IGF-1 levels, which are mainly derived from the liver, parallel those of GH (i.e., in conditions in which GH is low, IGF-1 levels are also reduced and vice versa) (Le Roith et al, 2001). Liver disease also has an influence on IGF-1, because its level decreases with decreasing functional liver mass (Styne, 2011).

IGF-1 is a basic, single chain polypeptide of 70 amino acids with three intrachain disulfide bridges and a molecular weight of approximately 7.5 kDa. Its structure displays substantial homology to proinsulin (Rinderknecht and Humble, 1978a; Cooke et al, 2011; Frystyk, 2012). The IGF-1 molecule seems to be well conserved between species, including dog and cat (Zangerl et al, 1987; Delafontaine et al, 1993). Different to insulin, IGF-1 is bound by a group of six high-affinity proteins (IGF-binding protein-1 [IGFBP-1] to IGFBP-6), and less than 1% of the circulating IGF-1 is present as free form. IGF-1 is the most impor-

Skyles, JE. 2014. Canine Viral Respiratory Infections. Dins: Canine and Feline Infectious Diseases. JE Skyles ed. Saint Louis, Elsevier. [Internet]. [Consultat el 16 de setembre del 2016], 15 ,p. 170–181. Disponible a: <http://www.sciencedirect.com/science/book/9781437707953>

Carcinoma pulmonar primario en gatos: 10 casos (1998-2011)

Feline primary pulmonary carcinoma: 10 cases (1998-2011)

L. Albert,¹ N. Majó,² J. Pastor,¹ M. Planellas¹

¹ Servicio de Medicina Interna del Hospital Clínic Veterinari (HCV)

² Servicio de Patología Veterinaria (SDPV) Departamento de Anatomía y Cirugía Animales. Facultad de Veterinaria. Universidad Autónoma de Barcelona (UAB). Bellaterra (08193), Barcelona, España

Resumen

Las neoplasias pulmonares malignas de origen primario son poco frecuentes en la especie canina y aún menos en la felina. Por otro lado, un porcentaje importante de estos casos no presenta sintomatología asociada, lo que hace aún más complejo el diagnóstico precoz de esta patología. La disnea es el signo respiratorio más observado en felinos y puede acompañarse de sintomatología sistémica como anorexia, debilidad, vómito y/o regurgitación crónica, cojera y lesiones digitales, entre otros. El tratamiento quirúrgico es el de elección y no existen estudios clínicos que confirmen el efecto positivo de la aplicación de la quimioterapia y/o radioterapia ante estas neoplasias. Para realizar este artículo se han evaluado, retrospectivamente, las historias clínicas de gatos con carcinoma pulmonar primario recibidos en nuestro centro en los últimos 13 años. Sólo aquellos gatos que presentaban un diagnóstico definitivo de neoplasia pulmonar primaria, mediante histopatología, fueron incluidos en este estudio.



Palabras clave: Carcinoma, felino, metástasis, primario, pulmonar.
Keywords: Carcinoma, feline, metastasis, primary, pulmonary.

Clin. Vet. Peq. Anim., 2012, 32 (4): 247-253

Introducción

Las neoplasias pulmonares primarias (NPP) malignas son poco frecuentes en la especie canina y la prevalencia es aún menor en la felina. Al contrario que en los perros, los gatos presentan cierta predisposición sexual, asociándose una mayor incidencia en las hembras.^{1,2} En el momento, no se ha observado ninguna predisposición racial tanto en perro como en gato.^{3,4} Esta patología suele darse en animales geriátricos; en el gato la edad media de presentación oscila entre 11 y 12,5 años (rango de 2 a 18 años).⁵

El porcentaje de gatos con NPP y sintomatología clínica varía de un 52 a 93%. Por otro lado, un 25-56% de los afectados son asintomáticos, descubriéndose la enfermedad de forma accidental. En los felinos, la disnea, asociada a la invasión neoplásica del parénquima pulmonar, hemotórax, neumotórax y/o efusión pleural, es el signo respiratorio más observado. Además, pueden acompañarla otros signos como tos no productiva, letargia, debilidad, anorexia, pérdida de peso, fiebre, vómito y/o regurgitación, ascitis, uveítis y cojera; ésta última asociada a metástasis músculo-esquelética (síndrome dígito-pulmonar), ósea (huesos largos y columna) o muy raramente a osteopatía hipertrofica.^{6,7} Algunos de los cambios que pueden observarse en la analítica sanguínea son anemia

no regenerativa,⁸ leucocitosis neutrofílica,⁹ linfopenia,¹⁰ hipercalcemia, trombocitopenia,¹¹ trombocitosis,¹² y aumento de la creatinín-quinasa (CK).^{13,14} Por otro lado, podemos encontrar complicaciones secundarias a la presencia de NPP como la aparición de neumonías infecciosas¹⁵ o neumonía lipídica.¹⁶ La aparición de síndromes paraneoplásicos es poco frecuente, pero podemos observar los siguientes: osteopatía hipertrofica, hipercalcemia,¹⁷ neuromiopatía,^{18,19} secreción de ACTH,⁴ trombocitosis y leucocitosis eosinofílica o neutrofílica, debida a la producción de factores estimulantes de colonias por parte del tumor (G-CSF y GM-CSF).^{20,21}

Esta patología se asocia con una gran variedad de hallazgos radiográficos, por lo que no es posible resumir todas las presentaciones en un signo radiográfico común. El hallazgo más frecuente en perros es el de masa única; mientras que en la especie felina, predomina la presencia de masas múltiples, afectando generalmente a los lóbulos caudales en ambas especies.^{22,23,24} Otros hallazgos radiográficos que se pueden observar son: lóbulos pulmonares consolidados, patrón nodular intersticial, efusión pleural, lesiones cavitarias o calcificadas y apariencia normal. Debido a la gran variedad de patrones no se puede identificar el tipo tumoral mediante la imagen radio-

Citem nota a peu de plana o final text...

Bibliografía

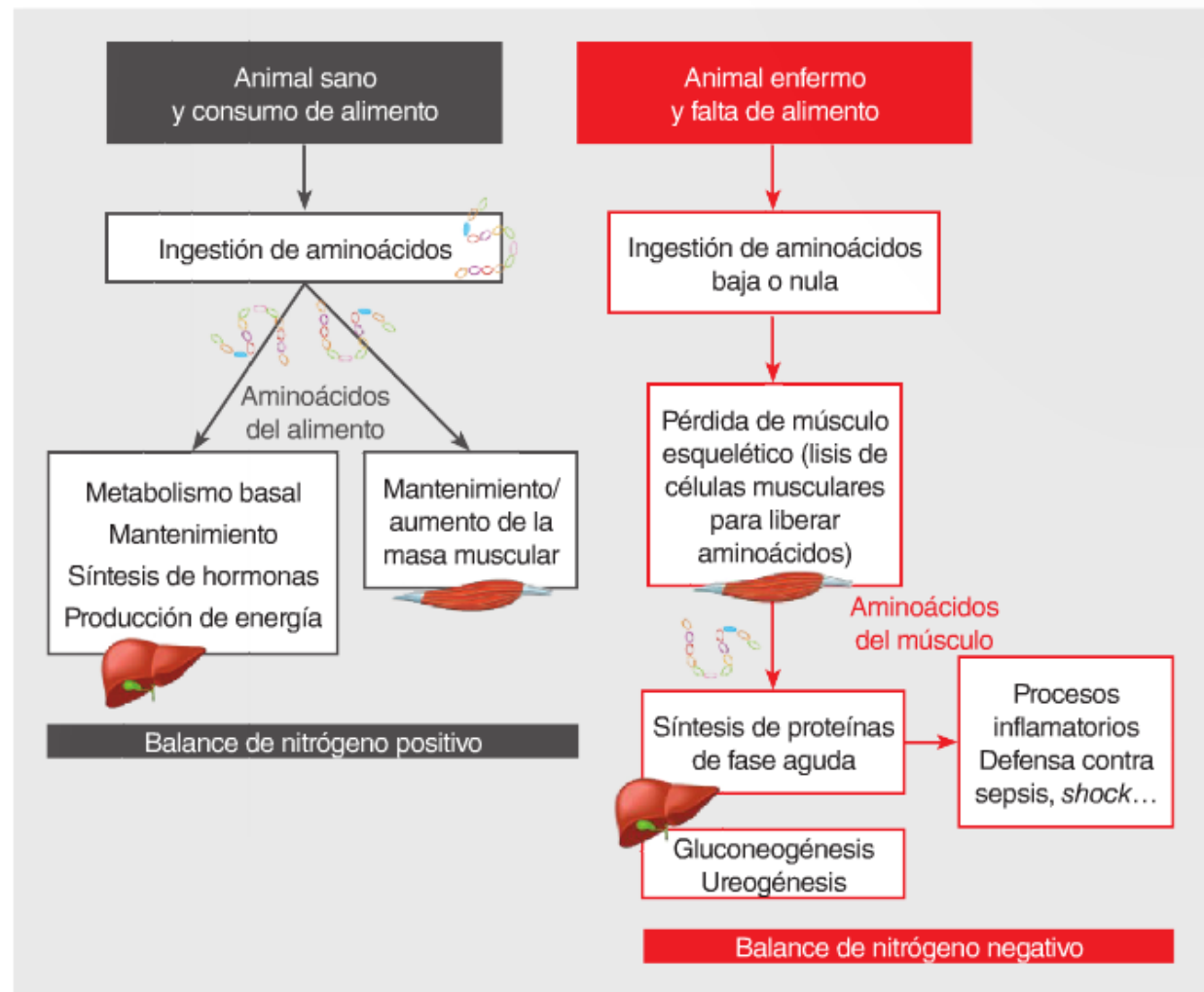
1. Nishimura SJ: Lung Cancer. En: Withrow SJ, Vail DM: *Small Animal Clinical Oncology*, 4ª Ed. St. Louis, Saunders-Elsevier; 2007; 517-525.
2. Fox LM, King RR: Cancer of the Respiratory System. En: Mattoon WB: *Textbook of dogs and cats. Medical and Surgical Management*, 2ª Ed. Wyoming, en NovaMedia; 2002; 497-512.
3. Jahn KA, Avialk SM: Pulmonary Neoplasia. En: Bonagura JD, Divers DJ: *Current Veterinary Therapy XIV*, St. Louis, Saunders-Elsevier; 2009; 394-1.
4. Carothers MA, Alvarez FJ: Respiratory Neoplasia. En: Birchard SJ, Sherberg RG: *Manual of Small Animal Practice*, 3ª Ed. St. Louis, Saunders-Elsevier; 2000; 1708-1714.
5. Isaac JL, Sorenmo KU: Pulmonary and Bronchial Neoplasia. En: King LG: *Textbook of Respiratory Disease in Dogs and Cats*, St. Louis, Saunders-Elsevier; 4; 508-516.
6. John LA: Pulmonary Parenchymal Disease. En: Ettinger SJ, Feldman EC: *Textbook of Veterinary Internal Medicine*, 7ª Ed. Volumen 2, St. Louis, Saunders-Elsevier; 2010; 78-144.
7. Isendmeyer LS, Coxford K, Grahn BH: Metastatic carcinoma in a cat. *Cat J* 2009; 20: 93-94.
8. Anglin LM, Gibson J, Taylor JA, Cavell JL: Pulmonary adenocarcinoma with metastasis to skeletal muscle in a cat. *Cat Vet J* 2004; 47: 1122-1123.
9. Dele RS, MacPhail CM, Leppin MR: Paraneoplastic leukocytosis with mature neutrophilia in a cat with pulmonary squamous cell carcinoma. *J Feline Med Surg* 2004; 6: 391-393.
10. Nelson RW, Couto CG: *Enfermedades del parénquima pulmonar*. En: Nelson RW, Couto CG: *Medicina Interna de Animales Pequeños*, 2ª Ed. Buenos Aires, Inter-Médica; 2000; 323-340.
11. Balgobind SA, Forrest LJ, Stepien RL: Radiographic Appearance of Bronchoalveolar Carcinoma in Nine Cats. *Vet Radiol & Ultrasound* 2002; 43: 207-271.
12. Yamagami T, Nomura K, Fujita M et al.: Pulmonary Intravascular Hemangioendothelioma in a Cat. *J Vet Med Sci* 2006; 68: 731-733.
13. Cassacin NJ, Dubielzig RR, Gilger BC, Davidson MG: Avascular necrosis of the femoral head with posterior segment metastasis in four cats. *Vet Ophthalmol* 1999; 2: 125-131.
14. Salguero R, Langley-Mobbs S, Warland J, Brazley M: Metastatic carcinoma in the ulna of a cat secondary to a suspected pulmonary tumour. *J Feline Med Surg* 2012; 14: 432-433.
15. Favrot C, Rubialca FD: Cutaneous metastases of a bronchial adenocarcinoma in a cat. *Vet Dermatol* 2005; 16: 183-184.
16. Dhaliwal RS, Kufner-Menzies M: Metastatic squamous cell carcinoma in a cat. *J Feline Med Surg* 2007; 9: 61-66.

* Contacto: lara.albert.lopez@gmail.com



Albert, L. et al. 2012. Carcinoma pulmonar primario en gatos: 10 casos (1998-2011) = Feline primary pulmonary carcinoma: 10 cases (1998-2011). [Internet]. [Consultat 16 de setembre del 2016].- *Clínica Veterinaria de Pequeños Animales*. Vol. 23, n. 4. p. 247-253. Disponible a: <http://ddd.uab.cat/record/130353>

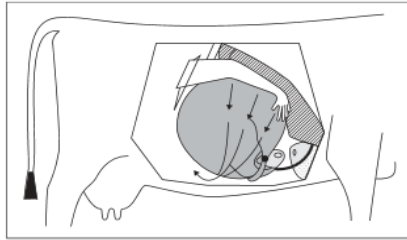
Gràfics



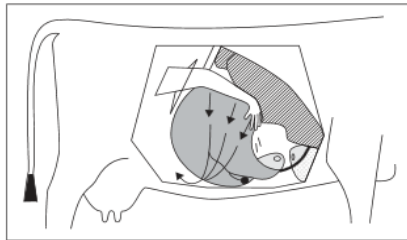
Equilibrio del nitrógeno en un animal sano y un animal en estado crítico.

Equilibrio del nitrógeno en un animal sano y un animal en estado crítico (2016). Dins: Baciero, G. Nutrición en pacientes en estado crítico. Argos, n 181. [Internet]. [Consultat del 16 de setembre del 2016]. p. 181. Disponible a: <http://argos.portalveterinaria.com/revistasonline/181.html>

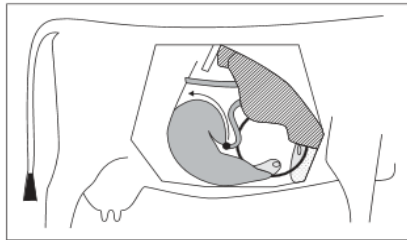
Imatges



A



B



C



Three forms of right abomasal displacement and torsion and their manipulative correction (2005). Dins: Bovine Surgery and Lameness, Second Edition. A. David Weaver, Guy; St. Jean, Adrian Steiner. [Internet]. [Consultat el 16 de setembre del 2016]. p. 112.

Disponible a:

<http://onlinelibrary.wiley.com/book/10.1002/9780470751138>

Figure 3.17 Three forms of right abomasal displacement and torsion and their manipulative correction. (From Dirksen, Gründer & Stöber, 2002.)
A. left (anti-clockwise from rear view) 360° torsion and direction of manual correction;
B. left 180° torsion, and correction; C. simple right-sided abomasal displacement** (possibly with up to 90° rotation). (From Dirksen, Gründer & Stöber, 2002.)

Cites pòster

Sota cada imatge:

Figura 1

Figura 2

Al final del pòster posar un apartat de "Bibliografia":

References....

1 Mcmanaman, J. L. & Neville, M. C. (2003).

Mammary physiology and milk secretion. Advanced Drug Delivery Reviews, 55, 629-641

Cites dins treball

Sota cada imatge (cita reduïda):

Metabolism of steviol glycosides in humans (Carakostas et al., 2008)

I al final del text...

Adjuntem
la llista de referències
o la bibliografia

Part obligatòria en
tot treball de recerca!

Llista de referències

Llista de totes les fonts que s'han citat al llarg del treball.

Bibliografia

Llista de totes les fonts que s'han citat per elaborar el treball.

Per qualsevol dubte,
consulteu el vostre tutor!

Llista de referències / Bibliografia

Important!

- Cal que les referències siguin prou completes per poder localitzar el document o el recurs original
- Cal que estiguin ben ordenades, per ordre alfabètic d'autor

Llista de referències

2. Morrow L. Clicking with Birds: A Beginners Guide to Clicker Training Your Companion Parrot (available at www.avi-train.com/manual.html).
3. Johnson M. Clicker Training with Birds.
4. Pryor K. Don't Shoot the Dog: The New Art of Teaching and Training (revised edition).
5. Heidenreich B. Good Bird! A Guide to Solving Behavioral Problems in Companion Parrots! Minneapolis, MN: Avian Publications, 2004. - Available from amazon.com - - www.avianpublications.com.
6. Latham G. The Power of Positive Parenting A Positive Way to Raise Children. - Available from amazon.com -

References and Suggested Reading

1. Alberto PA, Troutman AC. Applied Behavior Analysis for Teachers, 5th ed. Merrill-Prentice Hall, 1999;287-288.
2. Azrin NH, Holz WC. Punishment. In: Honeg WK (ed). Operant Behavior: Areas of Research and Application. New York: Appleton-Century-Crofts, 1966.
3. Breland K, Breland M. The misbehavior of organisms. Am Psychol 1961; 16:681-684.
4. Brown GE, Hughs GD, Jones AA. Effects of shock controllability on subsequent aggressive and defensive behaviors in the cockroach (*Periplaneta americana*). Psychol Reports 1988; 63:563-569.
5. Carr E, Durand VM. Reducing behavior problems through functional communication training. J Applied Behav Anal 1985; 18:111-126. - PubMed -
6. Chance P. Learning and Behavior, 5th ed. California: Thomson Wadsworth, 2003; 439.
7. Chance P. Learning and Behavior, 5th ed. California: Thomson Wadsworth, 2003; 266.
8. Chance P. Learning and Behavior, 5th ed. California: Thomson Wadsworth, 2003; 24.
9. Dethier VG, Solomon RL, Turner LH. Sensory input and central excitation and inhibition in the blowfly. J Comp Physiol Psychol 1965; 60:303-313.
10. Fiorito G, Scotto P. Observational learning in Octopus vulgaris. Science 1992; 256: 545-547.
11. Gaudet CL, Fenton MB. Observational learning in three species of insectivorous bats (*Chiroptera*). Anim Behav 1984; 32:385-388.
12. Gray P. Psychology, 3rd ed. New York: Worth, 1999; 73.
13. Hare B, et al. The domestication of social cognition in dogs. Science 2002; 298:1634-1636. - PubMed -
14. Herbert M J, Harsh CM. Observational learning by cats. J Comp Psychol 1944; 37:81-95.
15. Herrnstein RH. Relative and absolute strength of response as a function of frequency of reinforcement. J Exper Anal Behav 1961; 4:267- 273.
16. Higgins ST, Morris EK, Johnson LM. Social transmission of super-stitious behavior in preschool children. Psychol Rec 1989; 39:307-323.
17. Kanfer FH, Marston AR. Human reinforcement: Vicarious and direct. J Exper Psychol 1963; 65:292- 296.
18. Lanterman W. The New Parrot Handbook. New York: Barron's, 1986; 91-94. - Available from amazon.com -
19. Lattal KA. Contingency and behavior analysis. Behav Analyst 1995; 24:147-161.
20. Maier SF, Seligman MEP. Learned helplessness: Theory and evidence. J Exper Psychol: General 1976; 105:3-46.
21. Manning A, Stamp Dawkins M. An Introduction to Animal Behavior. Australia, Cambridge U Pr, 1992; 77.
22. Nevin JA. The momentum of compliance. J Applied Behav Anal 1996; 29:535-547. - PubMed -
23. Overmier JB, Seligman MEP. Effects of inescapable shock upon subsequent escape and avoidance responding. J Comp Physiol Psychol 1967; 63:28-33.
24. Pepperberg IM. The Alex Studies: Cognitive and Communicative Abilities of Grey Parrots. Massachusetts: Harvard U Pr, 2000. - Available from amazon.com -
25. Rortvedt AK, Miltenberger RG. Analysis of a high probability instructional sequence and time-out in the treatment of child non-compliance. J Applied Behav Anal 1994; 27:327-330. - PubMed -

Concepts in Behavior - Section I: Natural Science of Behavior (2006). Dins: Clinical Avian Medicine, Harrison G.J. and Lightfoot T.L. (Eds.). [Internet]: Ithaca, NY : International Veterinary Information Service. Disponible a: <http://www.ivis.org/advances/harrison/chap3part1/chapter.asp?LA=1>

Bibliografia

A.

Abou-Madi, N. y Jacobson, E. R. (2003). Effects of Blood Processing techniques on Sodium and Potassium Values: A Comparison between Aldabra Tortoises (*Geochelone gigantea*) and Burmese Mountain tortoises (*Manouira emys*). *Veterinary Clinical Pathology* 32 (2): 61-66.

Adkins, E., Driggers, T., Fergusson, G. W., Gehrman, W. H., Gyimesi, Z. S., May, S. B., Ogle, M. y Owens, T. (2003). Ultraviolet light and reptiles, amphibians. *Journal of Herpetologic Medicine and Surgery* 13: 27-37.

Agid, R., Duguy, R. y Saint Girons, H. (1961). Variations de la glicemie du glycogène hépatique et de l'aspect histologique du pancréas, chez *Vipera aspis*, au cours du cycle annuel. *Journal of Physiology* 53: 807-824.

Ahne, W. (1993). Viruses of Chelonia. *Zentralbl Veterinärmed [B]* 40: 34-45.

Alexander, F. (1976). An Introduction to Veterinary Pharmacology. 3ª ed. Churchill Livingstone, Edinburgh. pp: 291.

Alleman, A. R., Jacobson, E. R. y Raskin, R. E. (1992). Morphologic and cytochemical characteristics of blood cells from the desert tortoise (*Gopherus agassizii*). *American Journal of Veterinary Research* 53: 1645-1651.

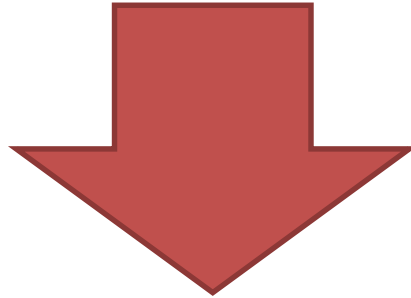
Anderson, N. L., Wack, R. F. y Hatcher, R. (1997). Hematology and clinical chemistry reference ranges for clinically normal, captive, New Guinea snapping turtle (*Eseya novaguineae*) and the effects of the temperature, sex and sample type. *Journal of Zoo and Wildlife Medicine* 28: 394-403.

Anderson, E. T., Minter, L. J., Clarke, E. O., Mroch, R. M., Beasley, J. F. y Harms, C. A. (2011). The effects of feeding on hematological and plasma biochemical profiles in green (*Chelonia mydas*) and Kemp's ridelye (*Lepidochelys kempii*) sea turtles. *Veterinary Medicine International* 106: 220-228.

Muro Figueres, J. (2015). Estudio sanitario de las tortugas terrestres mediterráneas (Género Testudo) e implicaciones para su conservación [Recurs electrònic].- Bellaterra : Universitat Autònoma de Barcelona, 2014. Disponible a: <http://www.tdx.cat/handle/10803/283362>

Estils de citació

Les fonts poden ser **qualsevol recurs** (llibre, article, capítol de llibre, notícia, pàgina web, cançó, pel·lícula, tuit), però dins del treball **sempre han d'estar citades de la mateixa manera**



Cal escollir un estil
i ser fidel a aquest estil en tot el treball

Estils de citació

Quin estil escullo?

Hi ha molts estils de citació i de fer constar una referència bibliogràfica. **Cada disciplina fa servir un estil diferent**, i a vegades són les mateixes institucions on es treballa o les mateixes revistes on es publica les que imposen un estil determinat.

Podeu veure diferents estils a:

[*Citacions i bibliografia*](#)

Estils de citació - CSE

En Ciències de la Vida, sovint es fa servir l'estil de citació del **CSE (Council Science Editors)**

THE WRITER'S HANDBOOK
CSE DOCUMENTATION STYLE

[Home](#) » [Writer's Handbook](#) » [CSE Documentation](#)

**Council of Science Editors Documentation
Style**

<http://writing.wisc.edu/Handbook/DocCSE.html>

Guia: <http://ddd.uab.cat/record/119202>

Consulteu al vostre tutor si heu
d'utilitzar un estil determinat!

Com citar?

- De manera manual:
[*Citacions i bibliografia*](#)
- De manera automàtica: fer servir un **gestor de referències bibliogràfiques**. Permeten guardar referències, editar-les, classificar-les, insertar-les en un text i generar una bibliografia

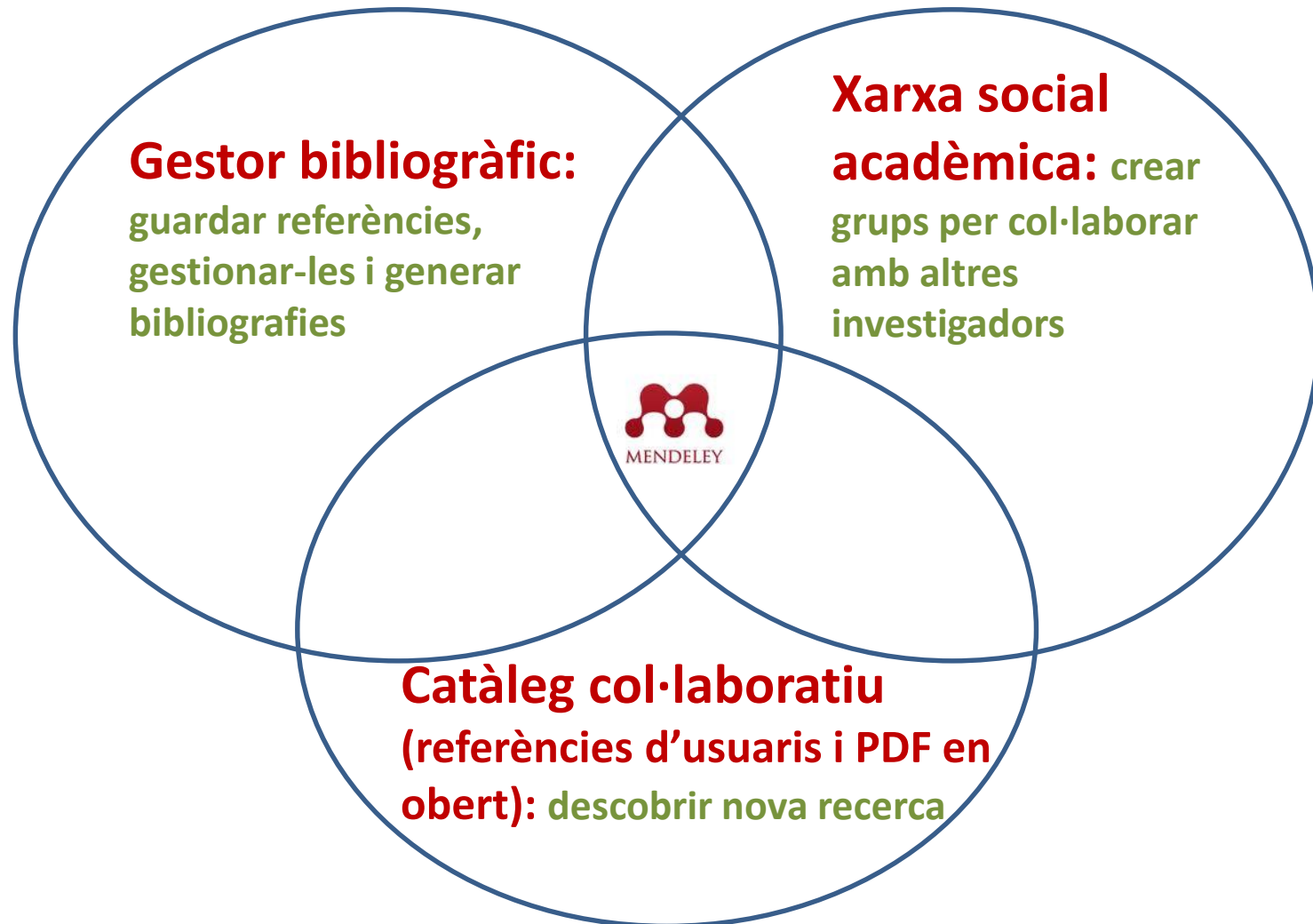
The logo for citeulike, featuring the word "citeulike" in a blue and green sans-serif font, followed by three green icons representing document pages.The RefWorks logo, featuring a red circular icon with a white document symbol on the left, followed by the text "RefWorks" in a red serif font.The Zotero logo, with the word "zotero" in a lowercase, bold, black sans-serif font. The letter "z" is red, and the rest of the letters are black.The Thomson Reuters EndNote logo, featuring the text "THOMSON REUTERS" in a small, grey, uppercase sans-serif font above the word "ENDNOTE" in a large, bold, orange uppercase sans-serif font.

Mendeley Institucional



www.uab.cat/biblioteques/mendeley

Mendeley Institucional – Què és?



Mendeley Institucional – Com creo un compte?

www.uab.cat/biblioteques/mendeley



UAB
Universitat Autònoma de Barcelona

Què oferim | Els nostres fons | Estudia i investiga | Coneix les biblioteques



Actualitat



Llibres electrònics

Emporta't la biblioteca allà on vagis! Llegir més



Cercador El meu compte

Cerca

- Revistes i llibres digitals
- Bases de dades
- Dipòsit Digital de Documents
- Préstec Consorciat (PUC)
- Trobador
- Bibliografia de curs
- Més informació

Guies temàtiques

Accés

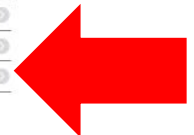
- Horaris
- Biblioteques
- Espais d'estudi i treball
- Accés des de fora UAB

Recursos

- Préstec
- Tesis
- Citacions i bibliografia
- Cursos de formació
- Mendeley**

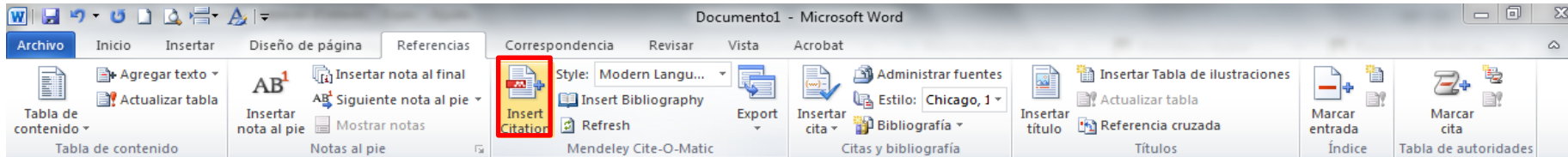
Recerca

- Accreditacions
- Accés obert
- Propietat intel·lectual i accés obert

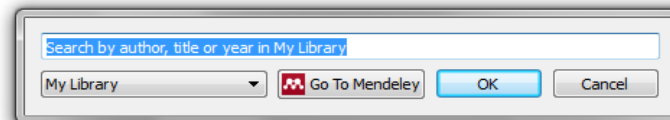


Mendeley Institucional

Inserir una citació al text

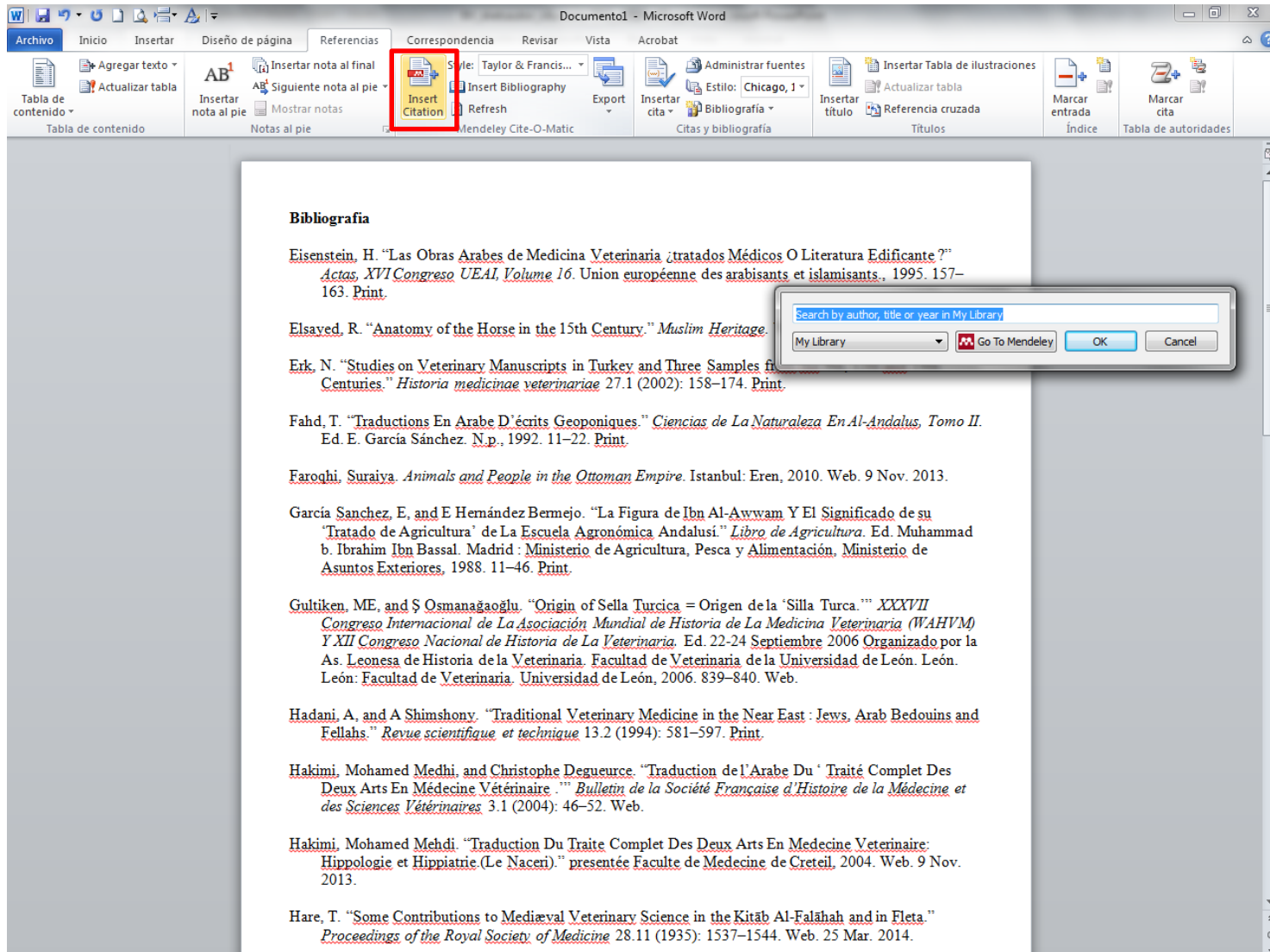


La major part dels veterinaris es dediquen a la pràctica privada. Molts tracten tota sort d'animals, però en els darrers anys molts han limitat la seua pràctica al tractament d'animals de companyia. Alguns s'han especialitzat en el tractament de certes espècies, com les de cavalls, ocells de corral o els animals dels zoològics (Barredo,2001), (Hunt,1999), (Spark, 1981). Altres s'han especialitzat en certs problemes mèdics dels animals; aquests especialistes són oftalmòlegs, dermatòlegs, radiòlegs i patòlegs veterinaris. Molts dels quals són membres de facultats d'institucions educatives, que a més de donar ensenyaments fan també recerques. Les indústries que elaboren fàrmacs per a les persones i els animals donen treball a un gran nombre de veterinaris. Un nombre reduït de veterinaris treballen com a gestors de grans granges de cria de boví per a carn, de centres de producció de llet i de moltes de les grans granges avícoles, cada vegada més gran. També hi ha un nombre reduït de veterinaris que comencen a implicar-se en la transferència d'embrions en el ramat boví, en la qual s'extrauen ous fecundats de donants superiors per a transferir-los a l'úter de vaques de qualitat genètica inferior.



Mendeley Institucional

Generar una bibliografía



The image shows a Microsoft Word document titled 'Documento1 - Microsoft Word'. The 'Referencias' (References) ribbon is active, and the 'Insert Citation' button is highlighted with a red box. The document body contains a list of bibliographic references under the heading 'Bibliografía'. A search dialog box is overlaid on the references, with the text 'Search by author, title or year in My Library' and a dropdown menu set to 'My Library'. The dialog box also includes a 'Go To Mendeley' button and 'OK' and 'Cancel' buttons.

Bibliografía

Eisenstein, H. "Las Obras Arabes de Medicina Veterinaria ¿tratados Médicos O Literatura Edificante?" *Actas, XVI Congreso UEAL, Volume 16*. Union européenne des arabisants et islamisants. 1995. 157–163. Print.

Elsaved, R. "Anatomy of the Horse in the 15th Century." *Muslim Heritage*.

Erk, N. "Studies on Veterinary Manuscripts in Turkey and Three Samples from Three Centuries." *Historia medicinae veterinariae* 27.1 (2002): 158–174. Print.

Fahd, T. "Traductions En Arabe D'écrits Geoponiques." *Ciencias de La Naturaleza En Al-Andalus, Tomo II*. Ed. E. García Sánchez. N.p., 1992. 11–22. Print.

Faroqhi, Suraiya. *Animals and People in the Ottoman Empire*. Istanbul: Eren, 2010. Web. 9 Nov. 2013.

García Sanchez, E, and E Hernández Bermejo. "La Figura de Ibn Al-Awwam Y El Significado de su 'Tratado de Agricultura' de La Escuela Agronómica Andalusí." *Libro de Agricultura*. Ed. Muhammad b. Ibrahim Ibn Bassal. Madrid : Ministerio de Agricultura, Pesca y Alimentación, Ministerio de Asuntos Exteriores, 1988. 11–46. Print.

Gultiken, ME, and Ş Osmanağaoğlu. "Origin of Sella Turca = Origen de la 'Silla Turca.'" *XXXVII Congreso Internacional de La Asociación Mundial de Historia de La Medicina Veterinaria (WAHVM) Y XII Congreso Nacional de Historia de La Veterinaria*. Ed. 22-24 Septiembre 2006 Organizado por la As. Leonesa de Historia de la Veterinaria. Facultad de Veterinaria de la Universidad de León. León. León: Facultad de Veterinaria. Universidad de León, 2006. 839–840. Web.

Hadani, A, and A Shimshony. "Traditional Veterinary Medicine in the Near East : Jews, Arab Bedouins and Fellahs." *Revue scientifique et technique* 13.2 (1994): 581–597. Print.

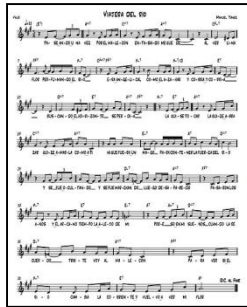
Hakimi, Mohamed Medhi, and Christophe Degueurce. "Traduction de l'Arabe Du ' Traité Complet Des Deux Arts En Médecine Vétérinaire ." *Bulletin de la Société Française d'Histoire de la Médecine et des Sciences Vétérinaires* 3.1 (2004): 46–52. Web.

Hakimi, Mohamed Mehdi. "Traduction Du Traite Complet Des Deux Arts En Médecine Veterinaire: Hippologie et Hippiatrie.(Le Naceri)." présentée Faculte de Medecine de Creteil, 2004. Web. 9 Nov. 2013.

Hare, T. "Some Contributions to Mediæval Veterinary Science in the Kitāb Al-Falāhah and in Fleta." *Proceedings of the Royal Society of Medicine* 28.11 (1935): 1537–1544. Web. 25 Mar. 2014.

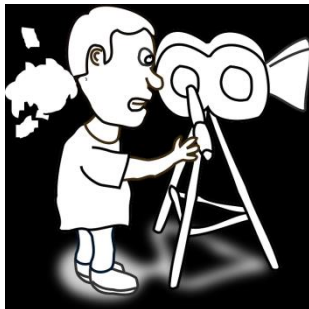
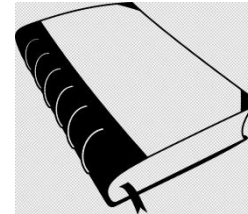
Drets d'autor

Qui es autor ?

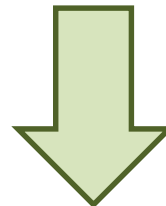


Treball Fi de Grau

Autor



Creació literària,
artística o científica



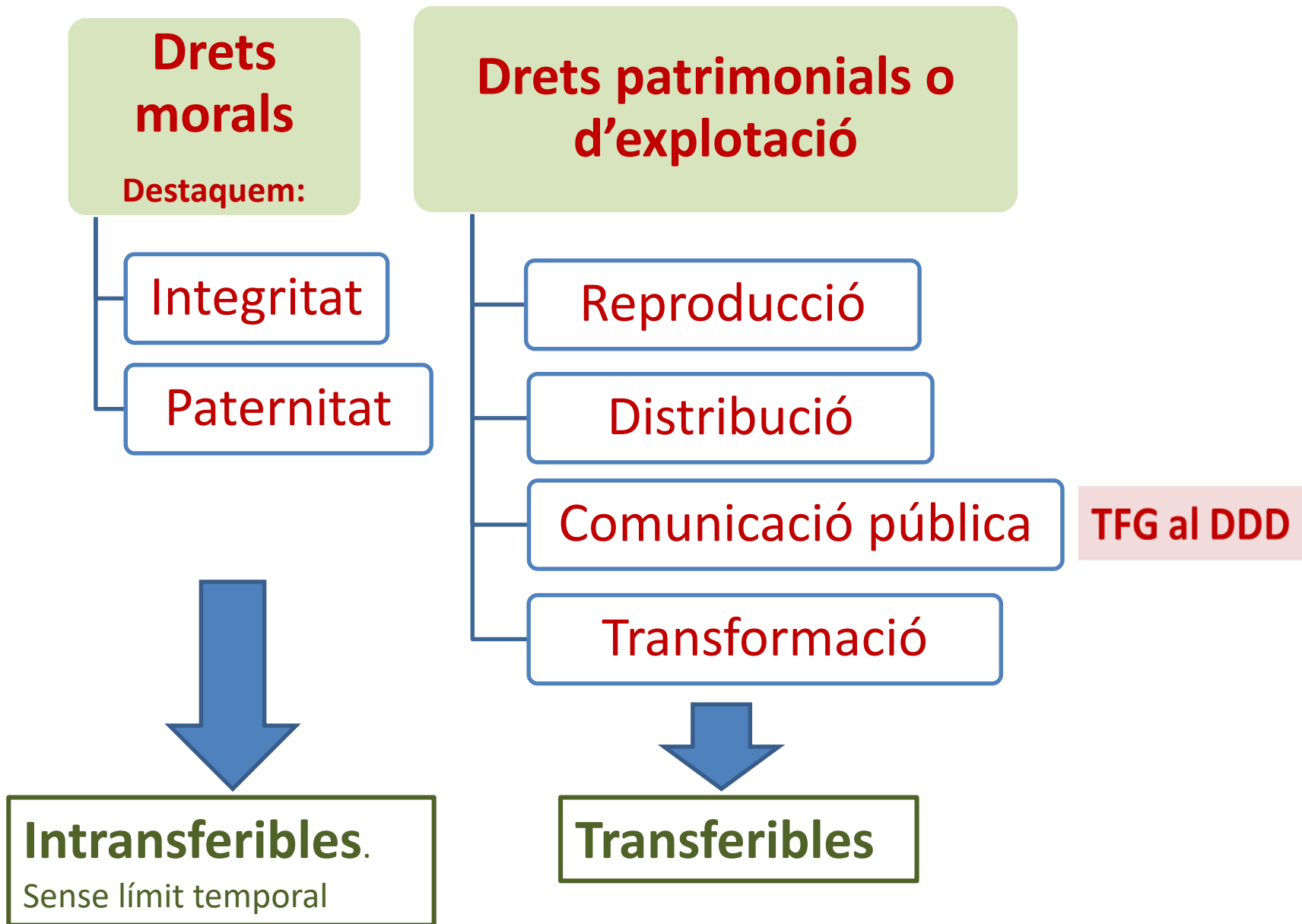
Automàticament ADQUIREIX UNS DRETS

Observatorio de la Seguridad Social: un ámbito académico de discusión, reflexión y debate



Contaminación de nitratos en aguas superficiales y subterráneas (*). Efectos sobre el medio natural y medidas correctoras





Cap a la cessió de drets per a la reutilització

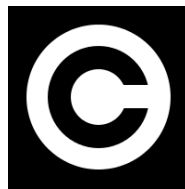
All rights reserved Copyright


It is mine. I do NOT allow you to take this material and repurpose it. You need to ask for my permission to use this.

vs.

Open License

It is mine. But I DO allow you to take my material. Just remember to make a proper attribution to me. It is free, and you do not need to ask for my permission to use it.





Com puc incloure-hi
imatges?

**I fragments
de text
d'obres alienes?**

Comencem pel més senzill ...

Fes la
foto o
dissenya
tu
mateix!!



Utilitza continguts
d'accés obert



Utilitza el filtre de la
[cerca avançada de
Google](#) "drets utilització"
o ves a [Search Creative
Commons](#)

Guia: [Recursos
audiovisuals i
drets d'autor](#)

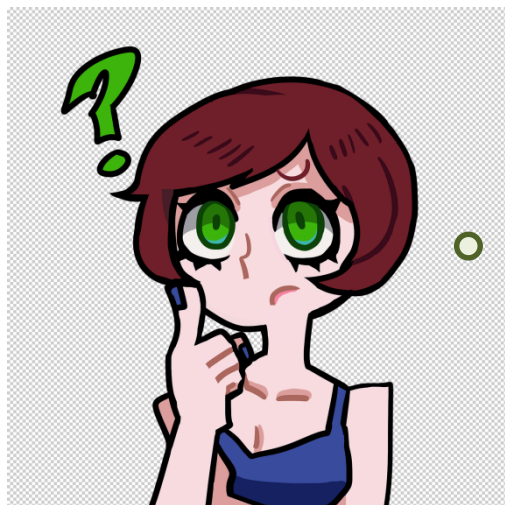


Continguts
protegits



Et cal el **PERMÍS DE
L'AUTOR**, per escrit, i
per un ús en concret.
En alguns casos, però,
ens podem acollir al
DRET DE CITA

Recorda: **SEMPRE** cal indicar autor i font



Vull cedir part
dels meus drets



LLICÈNCIES CREATIVE COMMONS

Creative Commons: És una corporació sense ànim de lucre fundada amb l'objectiu d'oferir un tipus de llicències a aquelles persones que volen cedir gratuïtament a tercers drets sobre les seves obres com els ofereix la llei de la propietat intel·lectual.



DRETS CEDITS

TFG al DDD



BY - Reconeixement Heu de reconèixer l'autoria de manera apropiada, proporcionar un enllaç a la llicència i indicar si heu fet algun canvi

NC – No comercial No podeu fer un ús comercial de les obres derivades

SA – Compartir igual Si remescleu, transformeu o creeu a partir del material, heu de difondre les vostres creacions amb la mateixa llicència que l'obra original.

ND – Sense Obra Derivada Si remescleu, transformeu o creeu a partir del material, no podeu difondre el material modificat.

El domini públic

És la situació en què queden les obres literàries, artístiques o científiques quan **venç el termini de protecció dels drets d'exploració**. Aquests es mantenen fins a 70 anys després de la mort de l'autor. Després passen al domini públic i poden ser utilitzades totalment o parcial en els nostres treballs de recerca.



© S 640 x 640
M 1280 x 1280
© XL 1920 x 1920

License: [CC0 Public Domain / FAQ](#)
Free for commercial use / No attribution

[Download](#)

Sponsored images

Details
Uploaded 1 month ago
Category [People](#)
Views 324
Downloads 87



Exemples d'ús de les llicències CC a internet

Browser address bar: <https://ddd.uab.cat/record/146058?ln=ca>

Navigation bar: Cerca, Lliura, Ajuda, Personalitza

UAB Universitat Autònoma de Barcelona

visitant :: identificació

Servei de Biblioteques Sobre el DDD Català English Español

Pàgina inicial > Documents de recerca > Treballs de Fi de Grau > High hydrostatic pressure (HHP) in rabbit sperm cryopreservation

Informació: Discussió (0) Estadístiques d'ús

Per citar aquest document: <https://ddd.uab.cat/record/146058>

High hydrostatic pressure (HHP) in rabbit sperm cryopreservation


Forés Garcia, Sara

Universitat Autònoma de Barcelona. Facultat de Veterinària

Data: 2016

Descripció: 1 pag.

Nota: Pòster

Drets: Aquest document està subjecte a una llicència d'ús Creative Commons. Es permet la reproducció total o parcial, la distribució i la comunicació pública de l'obra, sempre que es reconegui l'autoria de l'obra original. No es permet la creació d'obres derivades. 

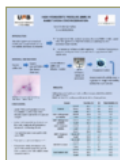
Llengua: Anglès

Titulació: Veterinària [2502445]

Pla d'estudis: Graduat o Graduada en Veterinària [955]

Document: bachelorThesis ; Text

Matèria: Conills ; Crià i millora ; Criopreservació d'òrgans, teixits



1 p, 314.9 KB

El registre apareix a les col·leccions:

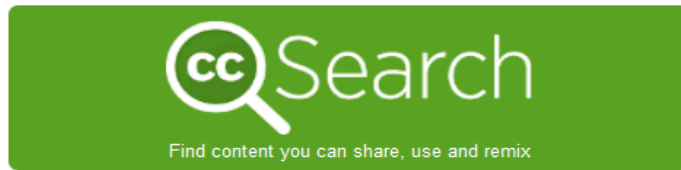
Documents de recerca > Treballs de Fi de Grau > Facultat de Veterinària. TFG

Registre creat el 2016-02-04, darrera modificació el 2016-04-15

« < 3 de 89 > » Torna a la cerca

Registres semblants

Com cercar imatges lliures de drets



I want something that I can... use for *commercial purposes*;
 modify, adapt, or build upon.

Search using:

Europeana Media	Flickr Image		Google Web
Google Images Image	Jamendo Music	Open Clip Art Library Image	SpinXpress Media
Wikimedia Commons Media	You Tube Video	Pixabay Image	ccMixer Music
SoundCloud Music			

Please note that search.creativecommons.org is *not a search engine*, but rather offers convenient access to search services provided by other independent organizations. CC has no control over the results that are returned. *Do not assume that the results displayed in this search portal are under a CC license.* You should always verify that the work is actually under a CC license by following the link. Since there is no registration to use a CC license, CC has no way to determine what has and hasn't been placed under the terms of a CC license. If you are in doubt you should contact the copyright holder directly, or try to contact the site where you found the content.

[Add CC Search](#) to your browser.
[Learn how](#) to switch to or from CC Search in your Firefox search bar.

English [Help Translate](#)

<https://search.creativecommons.org/>




Exemples d'imatges en domini públic

<https://commons.wikimedia.org/wiki/File:Dentvete1.jpg>

<https://pixabay.com/en/head-anatomy-dog-sagittal-section-114077/>

From Wikimedia Commons, the free media repository




No higher resolution available.
Dentvete1.jpg (640 × 480 pixels, file size: 77 KB, MIME type: image/jpeg)

[Open in Media Viewer](#)

Summary [edit]

Description	English: Veterinarian examines the mouth of a sheep
Date	2009 مايو
Source	Own work
Author	Trabelsismail (talk) 19:28, 28 September 2009 (UTC)
Permission	تفصیل (Reusing this file)



katja / 245 images
Coffee Follow

4 2

© CC0 Public Domain
Free for commercial use
No attribution required
[Learn more](#)

[Free Download](#)

Like Pixabay on Facebook
[Like](#) [Share](#) 244K

Sponsored images

<https://pixabay.com/en/head-anatomy-dog-sagittal-section-114077/>

Respectant els **drets dels altres** en l'elaboració del TFG ...



EL DRET DE CITA

Què és el dret de cita?



És la facultat que es dóna a qualsevol usuari per incorporar part d'una obra protegida en una de pròpia, de forma limitada, sense haver de demanar autorització a l'autor

Quan puc fer ús del dret de cita?



Quan es compleixin aquestes condicions **simultàniament:**

- Amb finalitat docent o investigadora
- Amb finalitat d'il·lustrar explicacions (anàlisi, comentari o judici crític)
- De forma proporcionada (imatges senceres)
- Sobre imatges i textos ja divulgats
- Citant font i autor del document original

EL PLAGI

Què és el plagi?

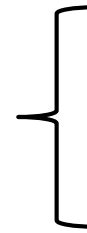


Ocultar les fonts utilitzades i fer passar per nostres idees o fragments de text que s'han copiat d'altres treballs.

Com evitar el plagi?



Citant qualsevol dada, imatge o text



- Per llei hem de respectar la paternitat
- Per justificar la teva pròpia recerca



Parafrasejant: Explicar amb les teves pròpies paraules el què ha dit una altra persona

Recorda: Has signat un document de **compromís d'obra original**

Més informació: [Citacions i bibliografia](#)

LA CESSIÓ DELS DRETS D'IMATGE

Si el teu TFG ha d'incloure fotografies que has fet a persones, cal que t'hagin signat un document de cessió dels drets d'imatge. Aquest n'és un model:

DOCUMENT DE CESSIÓ DE DRETS D'IMATGE I D'EXPLOTACIÓ D'ENREGISTRAMENT DE VÍDEO I FOTOGRAFIA

Jo, *[nom sencer de la persona que serà fotografiada i/o enregistrada]*

Amb DNI *[de la persona que serà fotografia i/o enregistrada]*

Faig constar:

- Que autoritzo a que la meua imatge pugui aparèixer en imatges i vídeos enregistrats per *[nom sencer de l'alumne]* que tingui com a objectiu l'elaboració del seu Treball de Fi de Grau i, conseqüentment, reconec que l'esmentada difusió no suposa menyspreu al meu honor, prestigi, ni constitueix cap intromissió il·legítima de la meua intimitat d'acord amb allò que estableix la llei orgànica 1/982, de 5 de maig, de protecció civil del dret a l'honor, a la intimitat personal i familiar i a la pròpia imatge.
- Que, en cas de tenir algun dret de propietat sobre els materials que puguin derivar-se d'aquests enregistraments, cedeixo a *[nom sencer i DNI de l'alumne]*, tots els drets d'explotació sobre els mateixos, amb caràcter de no exclusivitat, en totes les modalitats d'explotació, per tot el món i per tot el temps de la seva durada.
- Que conec que l'esmentat Treball de Fi de Grau és susceptible de fer-se'n comunicació pública a través del Dipòsit Digital de Documents de la UAB (DDD) per la qual cosa, signo aquest document de conformitat amb allò establert a la llei orgànica 15/1999, del 13 de desembre, de protecció de dades de caràcter personal reconeixent que he estat degudament informat per part de la UAB que puc exercir els meus drets d'accés, rectificació, cancel·lació o oposició respecte de les meves dades enviant un escrit, acompanyant una fotocòpia del DNI, dirigida a la Secretaria General, Edifici Rectorat, 08193 Bellaterra (Cerdanyola del Vallès).

I perquè així consti signo la present,

Bellaterra (Cerdanyola del Vallès), *[dia, mes i any]*

DADES SENSIBLES O ESPECIALMENT PROTEGIDES

Són aquelles que tenen especial influència en el **drets fonamentals, les llibertats públiques de la persona i la seva intimitat**. Són:

- Dades que revelin la **ideologia, afiliació sindical, religió i creences**
- Dades que facin referència a **l'origen racial, la salut o la vida sexual**
- Dades relatives a la **comissió d'infraccions penals o administratives**








CAL SEMPRE el consentiment previ i exprés de la persona per publicar-les.

En cas de no tenir el permís, en acabar el treball, segons la llei, s'ha de destruir la informació des del moment en què ja no són necessàries per a la finalitat per a la que van ser recollides

BONES I MALES PRÀCTIQUES

en drets d'autor i protecció de dades en l'elaboració del TFG

- ✓ Publicar el meu TFG on vulgui mentre en conservi els drets d'explotació
- ✓ Fer ús del dret de cita tal i com estipula la llei
- ✗ Si sóc coautor d'un TFG publicar-lo sense l'acord de l'altre autor
- ✗ Incloure com annex articles protegits
- ✗ Incloure dades personals. Exemple: el DNI, telèfon o correu-e
- ✓ Incloure enllaços a documents o pàgines d'internet
Sempre que no tinguem coneixement que aquest documents o planes siguin il·lícites i vulnerin drets de tercers. Compte amb webs de pel·lícules o sèries

-  Incloure fragments d'obres que es troben al domini públic sense citar l'autor
La paternitat és un dret moral sense límit temporal
-  Reproduir sense autorització disposicions legals o reglamentàries, resolucions dels òrgans jurisdiccionals o actes, acords, deliberacions i dictàmens dels organismes públics
Per llei
-  Incloure fotografies que he fet a persones si m'han fet la cessió dels drets d'imatge
A l'annex hi posarem el model utilitzat però no les autoritzacions amb les dades
-  Incloure dades d'empresa
Per a dades protegides d'empresa cal el consentiment exprés de l'empresa
-  Incloure imatges de *google imatges* o de les xarxes socials
No sense comprovar si es poden reutilitzar. Internet no és sinònim de "no drets"
-  Fes ús de la icona  sense fer una inscripció oficial

- ✓ Utilitzar obres d'art plàstiques (pintures, dibuixos, plànols, escultures...) o fotografies íntegres per a anàlisi, crítica o comentari
- ✗ Reproduir les entrevistes (fragments o senceres) que he realitzat
Caldria prèviament sol·licitar el permís
- ✓ Utilitzar lliurement les obres de domini públic.
- ✓ Utilitzar meres fotografies (no artístiques) lliurement passats 25 anys de la data de realització.
- ✗ Incorporar fotos, dissenys o gràfics que he elaborat sense indicar-ne l'autoria.
- ✗ Signar el treball

I, sempre cal:

- **Citar correctament** qualsevol element que afegiu al TFG
- Comprovar si cal **demanar permís a l'autor** per utilitzar els materials que voleu. Consulteu els **apartats legals de les webs**, on sovint, queden especificats els drets reservats i cedits.


PUBLICACIÓ DEL TFG AL DDD

Cerca Q Directori Castellano | English

UAB FACULTAT DE VETERINÀRIA
Universitat Autònoma de Barcelona

Estudiar | Mobilitat Internacional | Investigar | Coneix la Facultat

Graus
Totes les titulacions tenen una assignatura de pràctiques externes



Facultat de Veterinària > Estudiar > Graus > Graus > Treball Fi de Grau

Graus	Treball Fi de Grau
Tots els graus	Normativa TFG (actualitzat Juliol 2015)
Horaris dels Graus i Gules Docents	Tasques dels tutors i cronograma orientatiu
Jornades d'Acollida	
Normativa Avaluació Facultat de Veterinària	SOL·LICITUD
Pràctiques Externes	Al setembre, la sol·licitud es fa a través del SIA en el període indicat al calendari.
Treball Fi de Grau	Al la convocatòria de Febrer, la sol·licitud es fa manual omplint el full de sol·licitud
Guia de l'estudiant	
Informació assignatures optatives	En el cas de TFG Pactats entre alumne-tutor, cal que el tutor informi a la Comissió per tal de ser aprovat, si escau. L'alumne no cal que faci sol·licitud ja que se li assigna automàticament un cop aprovat el TFG i verificat que l'alumne compleix el requisits

Informació acadèmica

- Matrícula: Calendari 2017-2018
- Accés als estudis
- Sistema de Garantia Interna de Qualitat: Llistat Ofertes TFG Setembre 2017
- Activitats d'orientació universitària: Llistat TFG pactats a data 27/07/2017

Horaris

Guia de l'estudiant

Pràctiques Externes

Treball de Fi de Grau

Bioseguretat

Per a publicar-se al DDD cal:

- Lliurar el treball al Coordinador TFG
- Lliurar el formulari d'autorització pel DDD a Gestió Acadèmica on:

- Autoritzeu a la UAB a fer **Comunicació pública amb caràcter de no exclusivitat**
- Us comprometeu a **no vulnerar cap drets a tercers**

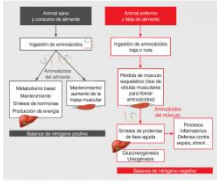


- Accepteu la publicació amb
- Feu constar, si escau, la petició d'**embargament** temporal per 12 o 24 mesos o un de definitiu al full d'autorització, (o posteriorment a bib.veterinaria@uab.cat fins el 15 de juliol)

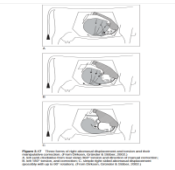
[TFG – VET Fac Veterinària](#)

Imatges per ordre d'aparició:

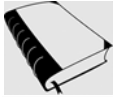
Enllaç a l'autoria i la font:



<http://argos.portalveterinaria.com/revistasonline/181.html>



<http://onlinelibrary.wiley.com/book/10.1002/9780470751138>



<http://pixabay.com/en/book-closed-cover-bookmark-black-30127/>



http://commons.wikimedia.org/wiki/File:Partitura_viajera_del_rio.JPG



<https://www.flickr.com/photos/ansesgob/8949138760/sizes/m/>



<http://pixabay.com/en/cameraman-films-video-movie-309112/>

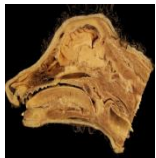


http://commons.wikimedia.org/wiki/File:Etta_Place_-_Documental.jpg



http://www.europeana.eu/portal/record/2022701/oai_documentacion_mapfre_com_49724.html?start=1&query=trabajo+master+AND+RIGHTS%3A*creative*+AND+NOT+RIGHTS%3A*nd*&startPage=1&qf=RIGHTS%3Ahttp%3A%2F%2Fcreativecommons.org%2Fpublicdomain%2Fmark%2F1.0%2F*&qt=false&rows=24

Imatges per ordre d'aparició:



Enllaç a l'autoria i la font:

http://es.wikipedia.org/wiki/Derecho_de_autor

http://es.wikipedia.org/wiki/Creative_Commons

http://commons.wikimedia.org/wiki/File:Difference_between_open_license_and_copyright_with_all_rights_reserved.jpg

<http://cat.creativecommons.org/>

<http://pixabay.com/en/annoying-girl-anime-think-about-474143/>

<https://commons.wikimedia.org/wiki/File%3ADentvete1.jpg>

<https://pixabay.com/en/head-anatomy-dog-sagittal-section-114077/>

<http://pixabay.com/en/offer-hand-handful-of-help-respect-442903/>

<http://pixabay.com/en/talk-dialogue-comic-balloons-two-341447/>

Més informació

Enllaços recomanats:

- [Propietat intel·lectual i drets d'autor](#)
- [Guia recursos audiovisuals i drets d'autor](#)
- [Com fer Treballs de Grau](#)
- [Pòsters TFG VET](#)

Recursos audiovisuals i drets d'autor

SUMARI:

Recursos audiovisuals i drets d'autor

1. Imatges

1.1. Repositoris d'imatges

1.2. Cerca inversa: de la imatge a la font

1.3. Mapes

1.4. Imatges obtingudes de recursos subscrits

2. Sons i música

3. Altres recursos

Es consideren recursos audiovisuals aquells amb elements visuals i/o auditius. N'hi ha de diferents tipus: imatge (fotografies, dibuixos, mapes, diagrames, etc.), so (música, pronunciació, etc.) i vídeo.

Qualsevol recurs audiovisual que es troba a través d'Internet TÉ DRETS D'AUTOR. Que estigui disponible al web no significa que s'hagi abandonat cap dels drets que la llei li reconeix a l'autor de l'obra (reproducció, distribució, comunicació pública, etc.).

Per saber més sobre drets d'autor us recomanem que consulteu el web elaborat pel Servei de Biblioteques: www.uab.cat/servei/Satellite/recursos-d-informacio/propietat-intel·lectual-i-drets-d-autor-1341815622855.htm



1. Imatges

Com ja hem dit, les imatges que trobeu per Internet tenen drets d'autor i, per tant, es recomana no utilitzar en cap cas fotografies de *Google Imágenes* de manera indiscriminada o altres cercadors similars.

Quant a Google el podríeu fer servir si, després de fer una cerca d'imatges, filtreu els resultats amb l'opció *Eines de cerca* i posteriorment trieu *Drets d'ús*: allà podeu filtrar per tipus de llicència i obtenir-ne només amb cessió de drets.

Podeu consultar la presentació al Dipòsit Digital de Documents de la UAB (DDD) :

<https://ddd.uab.cat/record/164284>

Moltes gràcies pel vostre interès!



**Vicenç Allué i Cristina Andreu
Biblioteca de Veterinària UAB 2017**

pregunt@



Servei d'Informació de
les biblioteques - UAB



619681146

bib.veterinaria@uab.cat



fb.com/BVUAB