

Sesión sobre cartografía digital

**Alumnos de doctorado de
Geografía**

Cartoteca General UAB

Enero 2019

CC BY

Guión de la sesión

RECURSOS:

- Institut Cartogràfic i Geològic de Catalunya: cartografía topográfica, geológica e imagen <http://www.icgc.cat/>
- Portal de cartografía del Área Metropolitana de Barcelona: <https://geoportalcartografia.amb.cat/AppGeoportalCartografia2/index.html?locale=ca>
- Centro de descargas del CNIG (cartografía del Instituto Geográfico Nacional de España, IGN): <http://centrodedescargas.cnig.es/CentroDescargas/index.jsp>

- Mapa urbanístic de Catalunya:

<http://dtes.gencat.cat/muc-visor/AppJava/home.do>

- Registre urbanístic de Catalunya:

<http://ptop.gencat.cat/rpucportal/AppJava/cercaExpedient.do?reqCode=loadSenseCriteris>

(El Mapa urbanístic i el Registre urbanístic proporcionan la misma información a través de interfícies diferentes).

Institut Cartogràfic i Geològic de Catalunya

<http://www.icgc.cat/>

Institut Cartogràfic i Geològic de Catalunya

Inici Aplicacions Ciutadà Administració i empresa Innovació L'ICGC

icgc.cat

Cerqueu mapes, informació, esdeveniments...



Terratrèmol: Berguedà, Magnitud 2.5 [19/01/2019 16:13 T...

El més consultat

- Instamaps, fes el teu mapa
- Base topogràfica 1:5.000
- Visualitzadors Geoíndex
- Mapes antics - Cartoteca Digital

Cartografia antiga



Cartografia actual

Notícia 306 - Publicat el Calendari 2019

Seguiu l'actualitat a:



Més actualitat

Explora Catalunya Allaus Terratrèmols Botiga electrònica

E(X) m
N(Y) m
UTM 31N / ETRS89

© Institut Cartogràfic i Geològic de Catalunya

Accedeix a l'aplicació (VISSIR)

Col·leccions de mapes



Mapes de Catalunya (s. XVII-XXI) 2017 Documents



Mapes d'Espanya (s. XV-XX) 1770 Documents



Mapes d'Europa (s. XVI-XX) 1988 Documents



Mapes d'Amèrica (s. XVII-XX) 485 Documents



Mapes d'Àfrica (s. XVI-XX) 288 Documents



Mapes d'Àsia, Oceania i illes del Pacífic (s. XVI-XX) 347 Documents



Mapes de tot el món i grans regions (s. XVI-XX) 331 Documents



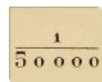
Vistes d'indrets de Catalunya i de tot el món (s. XVI-XX) 1138 Documents



Atles antics de la Cartoteca (s. XVI-XX) 1491 Documents



Fons de la guerra civil (1936-1939) 443 Documents



Fulls MTN Catalunya 1:50 000 535 Documents



Catalunya: fons FECSA (1914-1982) 35 Documents



Catalunya: minuts municipals 1:25 000 (1914-1936) 877 Documents



Província de Barcelona 1:10 000, 1:5 000 i 1:2 000 (1966-1980) 2150 Documents



Municipis de Catalunya 1:500 i 1:2 000 (1955-1960) 35 Documents



Iberia 1:250 000 (1941-1943) 77 Documents



Producció ICGC (1982-) 6807 Documents



Topogràfic de Catalunya 1:10 000 (1999-2014) 2244 Documents



La Cartoteca hostatja 378 Documents



Fons cartogràfic Paluzie 64 Documents



Topogràfic de Catalunya 1:5 000 (1983-2011) 8555 Documents



Fons cartogràfic del Centre Excursionista de Catalunya 261 Documents

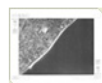
Col·leccions d'imatges



Ortofotomapa de Catalunya 1:5 000 i 1:2 000 1138 Documents



Fotoplànols de



Fotomosaic província



Fotografies paisatgiques



Fotografies antigues dels països catalans



Fons fotogràfic CAGE



Fons fotogràfic



Fons fotogràfic

Acceso por : búsqueda colección



Inici >> Mapes d'Amèrica (s.XVII-XX)

Mapes d'Amèrica (s.XVII-XX)



Sobre aquesta col·lecció

Mapes d'Amèrica (s.XVII-XX)

Mostra eclèctica de mapes d'Amèrica que reuneix documents

Tot i que la majoria són mapes impresos amb una presència s
moadador de 1852 , el mapa manuscrit de la Havana de Juan C
espanyols.

[Veure totes les imatges de la col·lecció](#)

Afegir o eliminar altres col·leccions a la cerca:

- Mapes d'Amèrica (s. XVII-XX)
- Atlès
- Fons cartogràfic de Girona Polux
- Fons cartogràfic del Centre Excursionista de Catalunya
- Fons Cuyàs
- [Mostrar 31 més](#)

Limitar la cerca per:

- ▶ Matèria
- ▶ Drets
- ▶ Àrea geogràfica

Navegant per els materials a: Mapes d'Amèrica (s. XVII-XX)

Ordenar per: Any original

[Opcions de visualització](#)








Visualització: 20

| Miniatures | Títol | Autor | Any original | Àrea geogràfica |
|------------|--|---|--------------|----------------------|
| | Novae insulae XVII nova tabvla | [Münster, Sebastian ; Ptolemeu, Claudi ; Petri, Heinrich] | 1542 | Amèrica |
| | Isola Cvba nova | Ptolemeu, Claudi] ; Gastaldi, Giacomo] | 1548 | Cuba |
| | Cuba insula et Iamaica | Wytfliet, Cornelis van | 1597 | Cuba ; Jamaica |
| | Insvlae Americanae in oceano septentrionali cum terris adiacentibus / Amstelodami, apud Ioannem Ianssonium | Janssonius, Johannes | 1600 | Carib (illes) |
| | Descripcion del Avdiencia de los Charcas | Herrera, Antonio de | 1601 | Charcas (Audiencia d |

Ver todas las imágenes de la colección

Resultados

Si se entra por colección, hay que ir a “Veure totes les imatges” para llegar a los resultados (a los que se accede directamente si se realiza una búsqueda).

| | | | | |
|--|--|---------------------------------------|------|--|
|  | America meridionalis | [Mercator, Gerard ; Hondius, Jodocus] | 1606 | Amèrica del Sud ; Cuzco (Perú) |
|  | Cuba insula; Hispaniola insula; Insula Iamaica; Ins. S. Ioannis; I. S. Margareta cum confinibus | Mercator, Gerard; Hondius, Jodocus | 1619 | Carib (illes); Cuba; Hispaniola; Jamaica; Puerto Rico; Margarita (Veneçuela) |
|  | Freti Magellanici ac novi freti vulgo le Maire exacticissima delineatio / Petrus Kaerius caelavit | Petrus Kaerius | 1630 | Magallanes (estret) |
|  | Chili | Hondius, Henricus | 1630 | Xile |
|  | Chili. Amstelodami, Henricus Hondius excudit | Hondius, Henricus | | |
|  | Paraguay, o prov. de Rio de la Plata cum regionibus adiacentibus Tucuman et Sta Crvz de la Sierra. Amstelodami, excudebat Ioannes Ianssonius | Janssonius, Joannes | | |
|  | Peru [al marge:] descriptio Peruviaee, 737 | Mercator, Gerard | | |



Cartoteca Digital

Inici
Veure
Georeferenciació
Mapes excursionistes
Mapes geològics
Exposició Mancomunitat
Mapa de Barcelona 1823-1827

Cercar [Cercar](#) [Cerca avançada](#)

Inici » [Mapes d'Amèrica \(s.XVII-XX\)](#) » [Chili. Amstelodami, Henricus Hondius excudit](#)

Referència URL Puntuar ★★★★★

Chili. Amstelodami, Henricus Hondius excudit

[Veure descripció](#)

Descarga →
Descargar



Escogiendo uno de los registros se accede al documento y su descripción



Seleccioneu el tipus de cerca:

Topònim

Ex: Coll de Rossinyols



Topogràfic

Ortofoto

**VISSIR:
cartografia actual**



Veure i comparar

Capes addicionals

Cerca

Seleccioneu el tipus de cerca:

Topònim

Ex: Coll de Rossinyols

berga

- Berga
 - Municipis: Berga.
 - Comarques: Berguedà
- Santa Eugènia de Berga
- Can Bergai
- la Plana d'en Berga
- Can Berga
- Can Berga
- Can Berga
- el Bergall
- Can Bergai
- Torre del Berga
- Mas d'en Berga de Baix
- Plana d'en Berga



Se puede cambiar la opción a Ortofotomapa

Desde la opción "Cerca" se busca por topónimo y una vez escogido, aparece por defecto el 1:50 000 topográfico. Se puede hacer zoom e ir a diversas escalas.

Catàleg i descàrrega

Editor

Novetats

VISSIR v3.26

Veure i comparar

Capes addicionals

Cerca

Catàleg i descàrrega

Baixa resolució:

- [Vista actual](#)
(Format jpg. Sistema de Referència ETRS89)

Alta resolució:

Topogràfics

- [Cartografia topogràfica 1:1.000](#)
- [Base topogràfica 1:5.000](#)
- [Base topogràfica 1:25.000](#)
- [Mapa topogràfic 1:50.000](#)
- [Mapa topogràfic 1:100.000](#)
- [Mapa topogràfic 1:250.000](#)
- [Mapa topogràfic 1:500.000](#)
- [Mapa topogràfic 1:1.000.000](#)

Ortofotos

- [Ortofoto 25 cm vigent](#)
- [Ortofoto 50 cm vigent](#)
- [Ortofoto 2.5 m vigent](#)

LIDAR

- [Lidar](#)
- [Lidar 2](#)

MDE

- [MDE 2x2](#)
- [MDE 5x5](#)
- [MDE 15x15](#)

Temàtics

- [Mapes de variables biofísiques de l'arbrat](#)
- [Noms geogràfics de Catalunya](#)

Editor

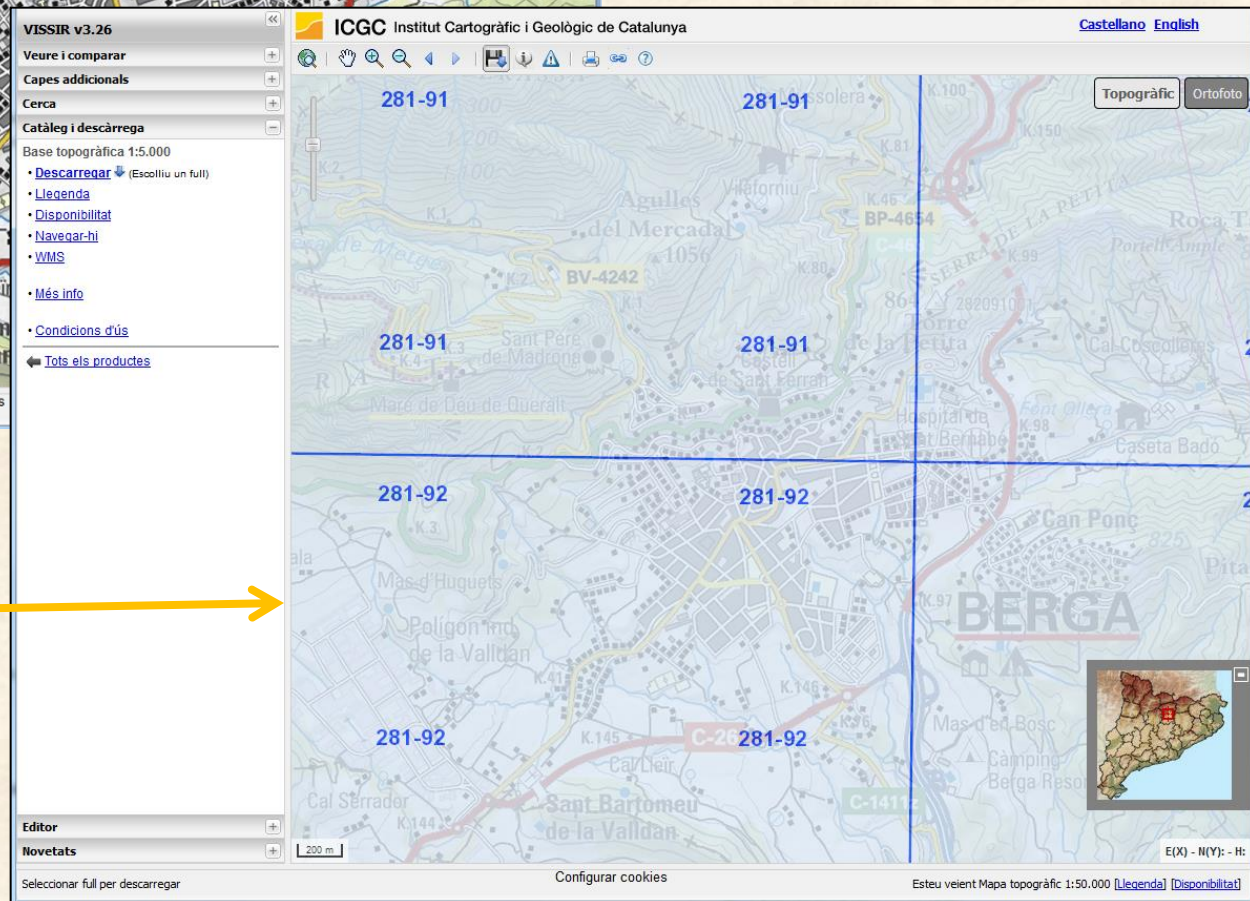
Novetats





En la opció “Catàleg i descàrrega” también aparecen todos los productos que pueden descargarse a diferentes escalas.

Al escoger un producto, y pedir “Descargar”, se superpone la distribución de hojas para escoger una.



VISSIR v3.26

Veure i comparar

Capas adicionales

Cerca

Catàleg i descàrrega

Heu seleccionat per descarregar:

Base topogràfica 1:5 000

• ID. Full: 281-091

• Nom full: Mare de Déu de Queralt

Formats disponibles: ?

- DXF
- DGN
- SHP
- SID
- KMZ
- MMZ

 [Descarregar](#)

[Condicions d'ús](#)

[← Seleccionar un altre producte](#)



VISSIR v3.26

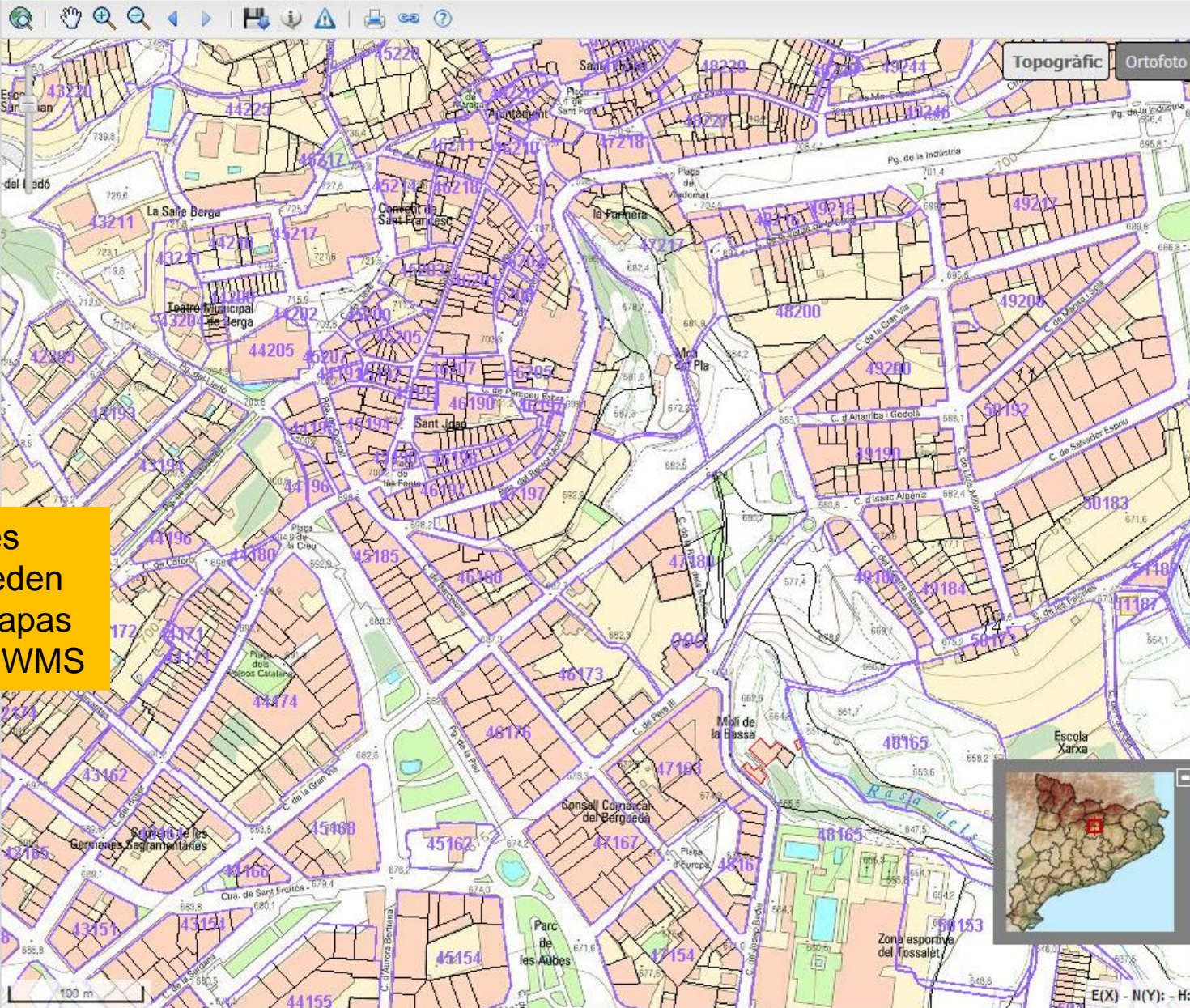
Veure i comparar

Capas adicionales

- Base municipal
- Senyals geodèsics (ICGC)
- Cims (ICGC)
- Polígons Industrials (ICGC)
- Seccions Censals 2016 (IDESCAT i ICGC)
- MUC (DTES)
- Cobertes del sòl (CREAF)
- Ref. cadastral (Cadastré)
- SIGPAC 2018 (DARP)
- Cartografia urbana 1:1.000 DIBA
- Espais Naturals Protegits
- Costes
- Fulls ETRS89

Afegeix capes de servidors WMS

Afegir



En la opción "Capas adicionales" se pueden superponer otras capas de información vía WMS

- Cerca
- Catàleg i descàrrega
- Editor
- Novetats

Veure i comparar

Topogràfic **Ortofoto** Altres

Vigent

Ortofotos per anys

08 2009 2010 2011 2012 2013 2014 **2015**

Ortofoto 2015

Estéreo anàglif

Toponímia vigent

Data de vol i edició

Comparar amb...

Topogràfic **Ortofoto** Altres

Vigent

Ortofotos per anys

1946 1956 1983 1984 1986 1987 1988

Mètode de comparació:

Opacitat

Escombrat vertical

Escombrat horitzontal

Capes a

Cerca

Catàleg i descàrrega

Editor

Novetats

Desde la opción "Veure i comparar", escogiendo Ortofoto, se pueden visualizar y comparar las imágenes de dos años.

Se debe escoger "Ortofotos per anys" y un año.

Se debe escoger el otro año en la opción "Comparar amb ..."

Finalmente se puede escoger la comparación por opacidad o barridos



Sóc un ciutadà i vull...



- Descarregar fotos aèries
- Descarregar mapes escolars
- Descarregar mapes antics
- Descarregar mapes geològics

- Informació d'un terratrèmol recent
- Provar prototips d'aplicacions
- Veure els sismogrames en directe
- Consultar l'Atlas Geològic de Catalunya

Més situacions

Cartografia geològica

En l'àmbit professional necessito...



- Descarregar ortofoto
- Descarregar cartografia geològica
- Descarregar cartografia de sòls
- Descarregar el mapa de pendents > 20%
- Descarregar dades lidar

- Fer el meu mapa amb Instamaps
- Consultar el Geoíndex
- Utilitzar serveis en línia (WMS...)
- Transformar coordenades i formats

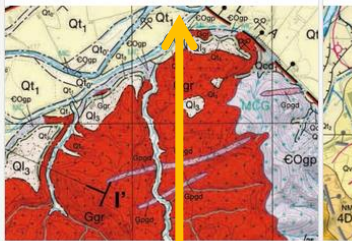
Més situacions



Documents geològics, edafològics i geotemàtics complets i formalment homogenis a escala pròpia de la planificació territorial i urbanística

Cartografia geològica

Mapes geològics a diferents escales, model geològic 3D...



Cartografia de sòls

Mapa de sòls 1:25.000

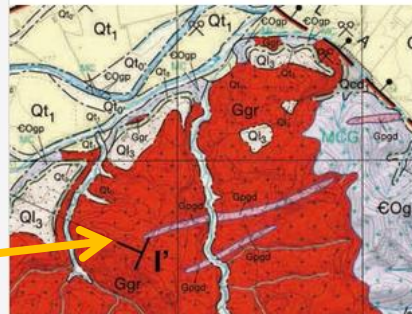
Cartografia hidrogeològica

Mapa hidrogeològic 1:25.000, Mapa d'àrees hidrogeològiques 1:250.000, altres mapes hidrogeològics

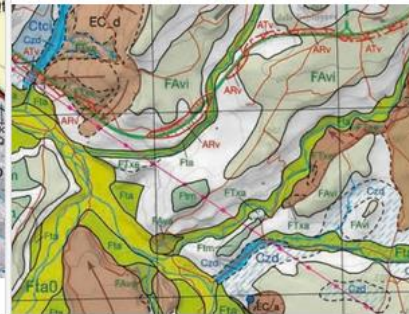
Cartografia de riscos geològics

Mapa de prevenció de riscos geològics 1:25.000, Mapa de zones d'allaus 1:25.000...

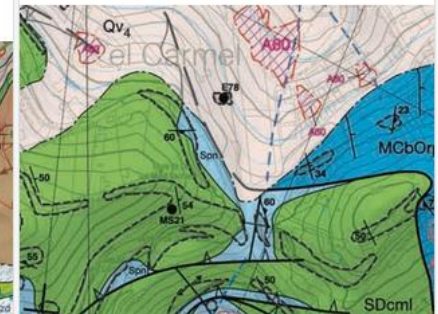
GT I. Mapa geològic 1:25.000



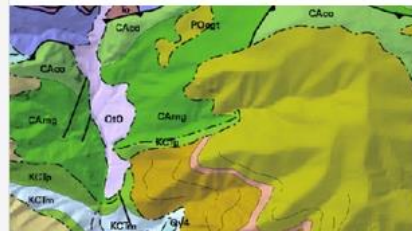
GT II. Mapa geoantròpic 1:25.000



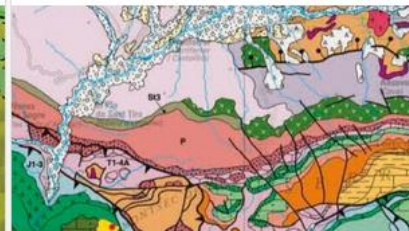
GT III. Mapa geològic de les zones urbanes 1:5.000



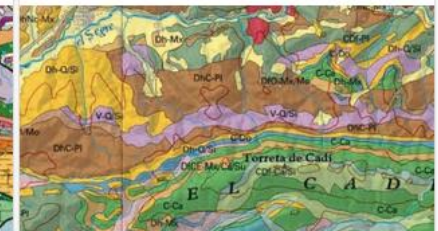
Mapa geològic comarcal de Catalunya 1:50.000



Mapa geològic de Catalunya 1:250.000

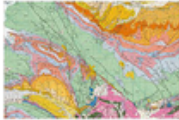
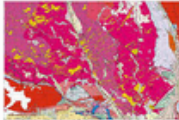







Mapa de grups litològics de Catalunya 1:250.000

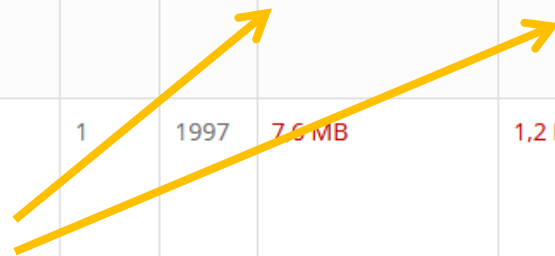


Escoger el tipo de cartografía y la serie que interese.

Catàleg Escala 1:25.000

| Títol | Edició | Any | Descàrrega GeoPDF | Dèscarrega SHP | Miniatura |
|--------------------------|--------|------|-------------------|----------------|---|
| Àger 327-2-1 (64-25) | 1 | 2008 | 10,2 MB | 0,8 MB |  |
| Agullana 220-1-2 (77-20) | 1 | 2002 | 10,3 MB | 1,5 MB |  |
| Amer 295-1-2 (75-24) | 1 | 1997 | 7,6 MB | 1,2 MB |  |
| Anglès 351-1-2 (75-24) | 1 | 2013 | 11,2 MB | 3,4 MB |  |
| Aramunt 252-2-2 (66-22) | 1 | 2010 | 12,5 MB | 1 MB |  |
| Areny 251-2-1 (64-21) | 1 | 2012 | 12,4 MB | 0,9 MB |  |
| Banyoles 295-2-1 (76-23) | 1 | 1996 | 7 MB | 1,3 MB |  |

La cartografia se puede descargar por hoja y en formato GeoPDF o SHP



Portal de cartografía del Área Metropolitana de Barcelona

<https://geoportalcartografia.amb.cat/AppGeoportalCartografia2/index.html>

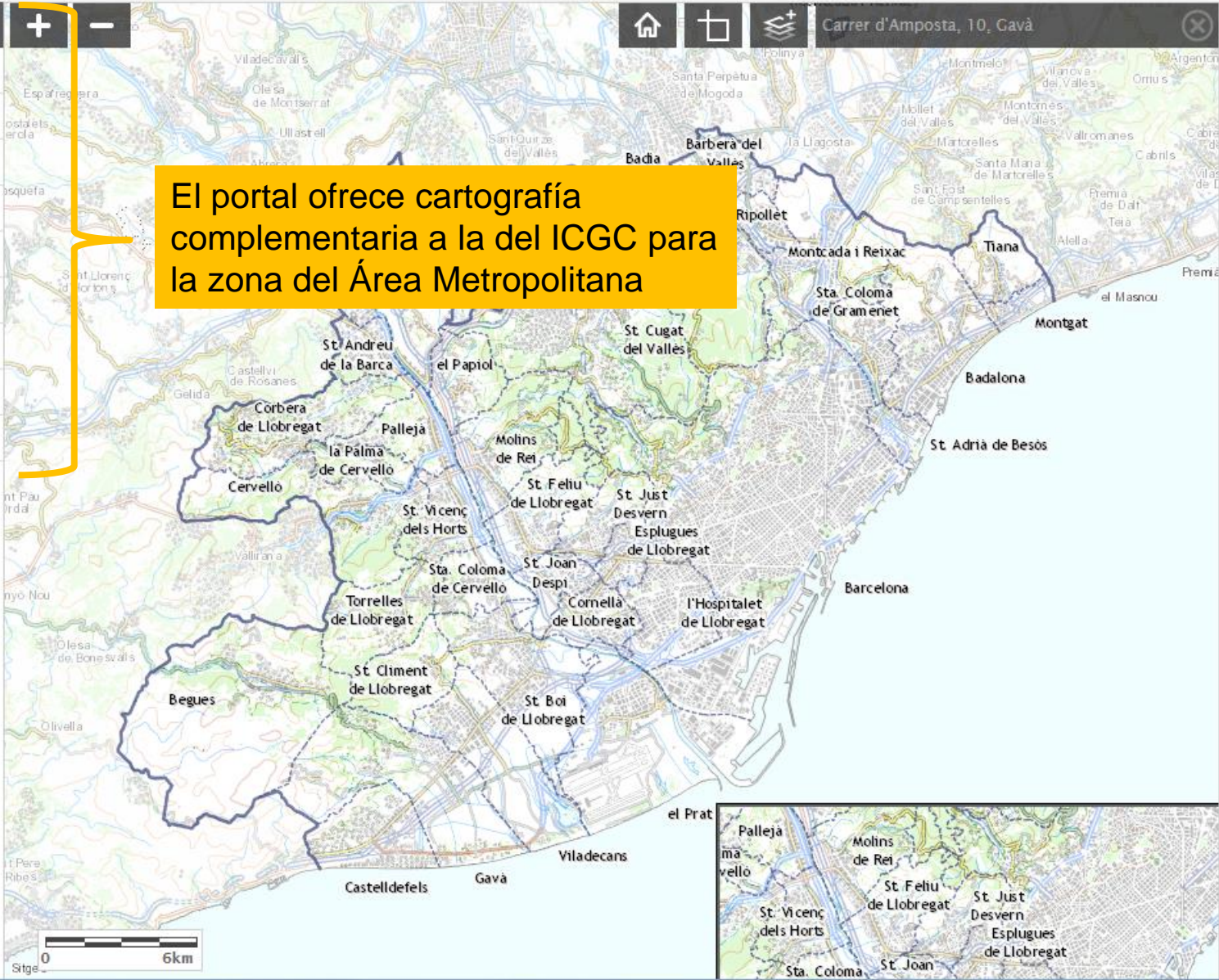
Geoportal de Cartografia

Iniciar sessió

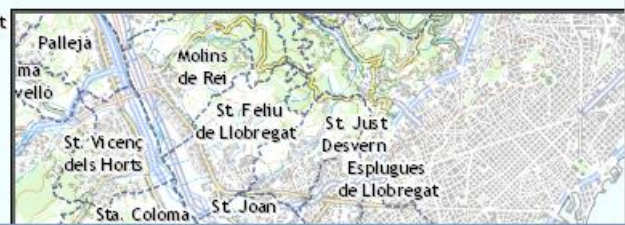
Geoserveis



- > Cartografia
- > Cartografia històrica
- > Models digitals
- > Models digitals històrics
- > Vols històrics
- > Ortofotos històriques
- > Guia de carrers metropolitana
- > Xarxes geodèsiques
- > Ortofotos de platges metropolitanas
- > Cartografia temàtica



El portal ofereix cartografia complementària a la del ICGC per a la zona del Àrea Metropolitana



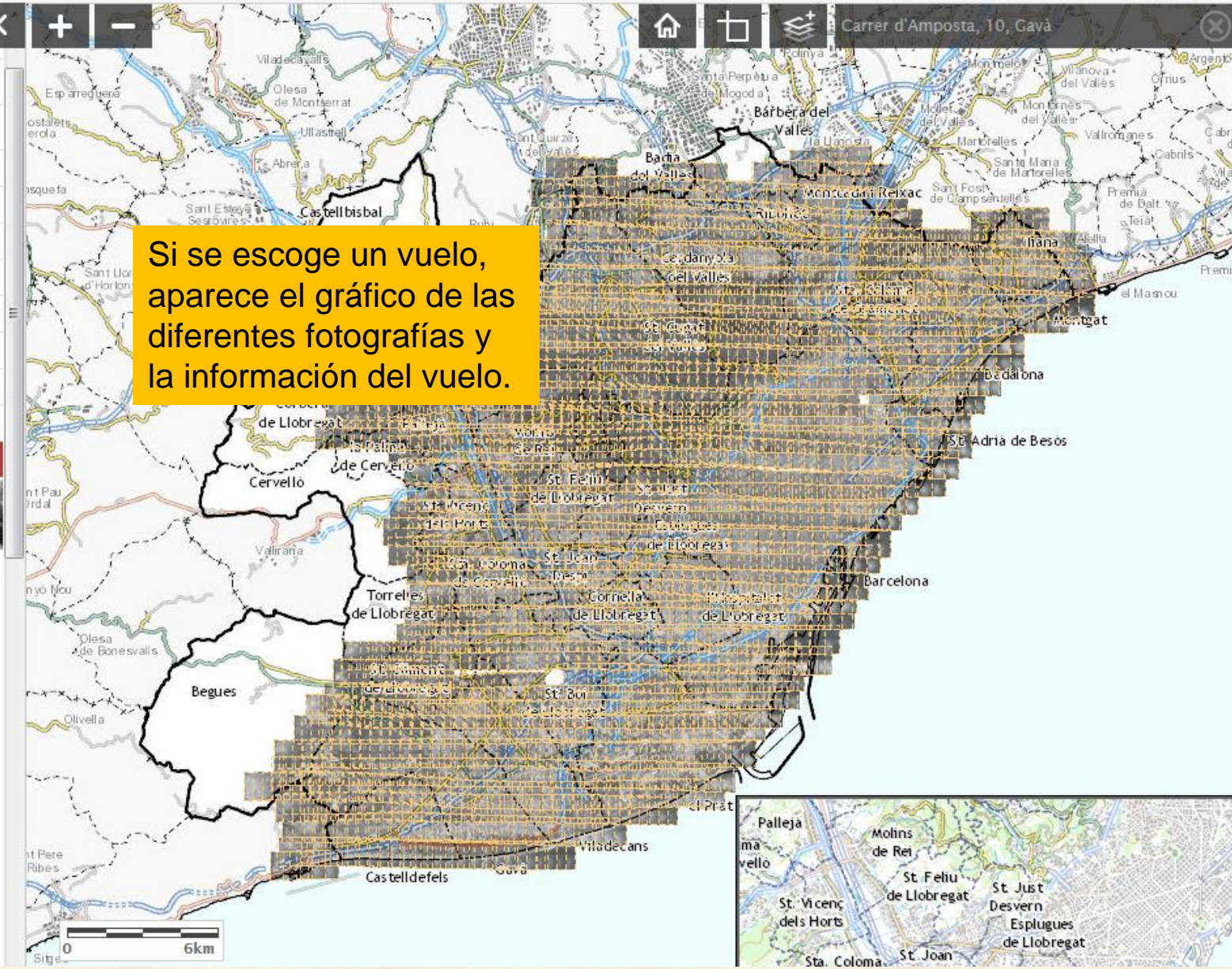
Geoportal de Cartografia

Iniciar sessió

Geoserveis



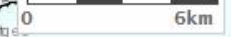
- Modelos digitals
- Modelos digitals històrics
- Vols històrics
 - Vol 1956
 - Vol 1961
 - Vol 1965
 - Vol 1970
 - Vol 1972
 - Vol 1974
 - Vol 1977
 - Vol 1979
 - Vol 1981**



Si se escoge un vuelo, aparece el gráfico de las diferentes fotografías y la información del vuelo.

Aquest vol va ser realitzat per AEROFOTO S.A. per encàrrec de la Corporació Metropolitana de Barcelona. Abasta l'àrea metropolitana de Barcelona excepte part dels municipis de Begues, Torrelles de Llobregat, Cervelló, la Palma de Cervelló, Corbera de Llobregat, Sant Andreu de la Barca, Castellbisbal i Barberà del Vallès. Les seves dades principals són:

| | |
|---------------------|--------------|
| Escala aproximada | 1:5.000 |
| Format de la imatge | 23 x 23 cm |
| Contactes paper | Positius B/N |



Geoportal de Cartografia

Iniciar sessió

Geoserveis



Carrer d'Amposta, 10, Gavà

- > Models digitals
- > Models digitals històrics
- > Vols històrics
 - Vol 1956
 - Vol 1961
 - Vol 1965
 - Vol 1970
 - Vol 1972
 - Vol 1974
 - Vol 1977
 - Vol 1979
 - Vol 1981



Aquest vol va ser realitzat per AEROFOTO S.A. per encàrrec de la Corporació Metropolitana de Barcelona. Abasta l'àrea metropolitana de Barcelona excepte part dels municipis de Begues, Torrelles de Llobregat, Cervelló, la Palma de Cervelló, Corbera de Llobregat, Sant Andreu de la Barca, Castellbisbal i Barberà del Vallès. Les seves dades principals són:

| | |
|---------------------|-------------|
| Escala aproximada | 1:5.000 |
| Format de la imatge | 23 x 23 cm |
| Contactes paper | Positiu B/N |

En el caso de la fotografía, se marca el ámbito de la foto al hacer clic en la pantalla y aparece la ventana de descarga.

Vol 1981

Fotograma seleccionado: p15-3472

Any de vol: 1981

Formats disponibles

- JPG
- SID

Descarregar

Previsualitzar

Condicions d'...



Geoportal de Cartografia

Iniciar sessió

Geoserveis



Cartografia

Mapa topogràfic metropolità 1:1000



Des de l'any 2002, l'Àrea Metropolitana de Barcelona (AMB) lidera el projecte d'elaboració i actualització de la base topogràfica contínua 3D d'escala 1:1.000 d'àmbit urbà i rústic de l'àrea metropolitana de Barcelona.

Posteriorment i fins a l'actualitat, s'han realitzat diversos vols per tal de mantenir actualitzada la base topogràfica i per completar la seva cobertura territorial. La data de la darrera actualització és diferent per cada full.

És una cartografia elaborada per restitució fotogramètrica i treball de revisió de camp a partir de vols fotogramètrics digitals d'aproximadament 7,5 cm de resolució de píxel.

Està inscrita a la secció OFICIAL del Registre Cartogràfic de Catalunya (RCC) i per tant té el caràcter de cartografia oficial.

En l'actualitat la sèrie consta de 1.810 fulls i els formats de distribució disponibles són DGN, DWG, DXF, SHP i PDF vectorial.

Disponibilitat

Especificacions

Llegenda

Cartografia històrica

Models digitals

En el caso de la cartografía, se marca la hoja que se necesita en la pantalla y aparece la ventana de descarga.

Mapa topogràfic metropolità 1:1000

Full seleccionat: 420-33-25

Any de vol: 2017

Model de dades: Plec v2.2 + addenda AMB

Formats disponibles

- DGN
- DWG
- PDF
- SHP
- DXF

Descarregar

Condicions d'ús



Centro de descargas del CNIG
(Instituto Geográfico Nacional de
España, IGN):

[http://centrodedescargas.cnig.es/Ce
ntroDescargas/index](http://centrodedescargas.cnig.es/CentroDescargas/index)



Productos

Buscar

Licencias de uso

Preguntas frecuentes

Ayuda

Novedades

Página principal con los diferentes productos que se pueden descargar.



Mapas en formato imagen

Imágenes georreferenciadas de mapas con varias escalas de representación, para visualizar en la pantalla del ordenador o en dispositivos móviles. Sin información marginal (leyenda) ni marco de coordenadas.



Información geográfica de referencia

Datos topográficos básicos necesarios para la representación del territorio, como redes de transporte, nomenclátor, líneas límite e información geodésica.



Fotogramas y ortofotos de vuelos

Imágenes de fotografías aéreas y ortofotografías, de varios años y con distintos tamaños de pixel.



Mapas vectoriales y Bases Cartográficas y Topográficas

Ficheros vectoriales de distintas escalas de representación, poseen marco con coordenadas e información marginal (leyenda). Bases Cartográficas y Topográficas para explotación y consulta mediante Sistemas de Información Geográfica (SIG).



Información geográfica temática

Información geográfica que abarca datos topográficos y temáticos, concebidos para su explotación mediante Sistemas de Información Geográfica (SIG) y capaces de servir de soporte tanto a consultas geográficas, como a la generación de productos cartográficos.



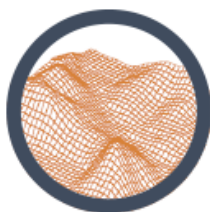
Documentación geográfica antigua

Ficheros digitales resultado del escaneado de documentación de gran valor cartográfico e histórico, entre los que se encuentran planos y mapas manuscritos y actas y cuadernos de líneas límite.



Mapas impresos escaneados

Ficheros digitales resultado del escaneado de todas las ediciones impresas del Mapas Topográfico Nacional y otros mapas a diferentes escalas. Poseen marco



Modelos Digitales de Elevaciones

Información altimétrica que representa el relieve del territorio nacional, y en el caso de los datos Lidar, también de los elementos que sobre él se



Rutas

Ficheros de rutas, como etapas del Camino de Santiago, rutas de Parques Nacionales y Vías Verdes, para visualizar en el ordenador o en dispositivos móviles.



Mapas en formato imagen

Imágenes georreferenciadas de mapas con varias escalas de representación, para visualizar en la pantalla del ordenador o en dispositivos móviles. Sin información marginal (leyenda) ni marco de coordenadas.



Mapas vectoriales y Bases Cartográficas y Topográficas

Ficheros vectoriales de distintas escalas de representación, poseen marco con coordenadas e información marginal (leyenda). Bases Cartográficas y Topográficas para explotación y consulta mediante Sistemas de Información Geográfica (SIG).



Mapas impresos escaneados

Ficheros digitales resultado del escaneado de todas las ediciones impresas del Mapas Topográfico Nacional y otros mapas a diferentes escalas. Poseen marco



Información geográfica de referencia

Datos topográficos básicos necesarios para la



Fotogramas y ortofotos de vuelos

Imágenes de fotografías aéreas y ortofotografías, de varios años y



MTN25 vectorial

Descripción: ficheros vectoriales de las últimas actualizaciones del Mapa Topográfico Nacional a escala 1:25.000.

SGR: ED50 o ETRS89 (según fecha de la hoja) en la Península, Islas Baleares, Ceuta y Melilla, y REGCAN95 en las Islas Canarias. Proyección UTM en el huso correspondiente.

Ud. descarga: hoja del MTN25

Formato: DGN (acompañado de fichero de ocupación del suelo .cul)

[Ver +](#)
[Metadatos](#)
[Información auxiliar](#)



MTN50 vectorial

Descripción: ficheros vectoriales de las últimas actualizaciones del Mapa Topográfico Nacional a escala 1:50.000.

SGR: ED50 o ETRS89 (según fecha de la hoja) en la Península, Islas Baleares, Ceuta y Melilla, y REGCAN95 en las Islas Canarias. Proyección UTM en el huso correspondiente.

Ud. descarga: hoja del MTN50

Formato: DGN (acompañado de fichero de ocupación del suelo .cul)

[Ver +](#)
[Metadatos](#)
[Información auxiliar](#)



Mapa provincial 200 vectorial

Descripción: ficheros vectoriales de las últimas actualizaciones del mapa provincial 1:200.000.

SGR: ETRS89 en la Península, Islas Baleares, Ceuta y Melilla, y REGCAN95 en las Islas Canarias (ambos sistemas compatibles con WGS84). Proyección UTM en el huso correspondiente.

Ud. descarga: provincia

Formato: DGN (acompañado de fichero de ocupación del suelo .cul) y GeoPDF (varía según el mapa)

[Ver +](#)
[Metadatos](#)
[Información auxiliar](#)



BTN25

Descripción: Base Topográfica Nacional a escala 1:25.000.

SGR: ETRS89 en la Península, Islas Baleares, Ceuta y Melilla, y REGCAN95 en las Islas Canarias (ambos sistemas compatibles con WGS84). Proyección UTM en el huso correspondiente.

Ud. descarga: hoja de BTN25

Formato: shapefile (.shp)

[Ver +](#)
[Metadatos](#)



BTN100

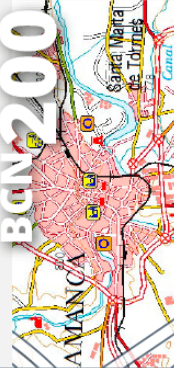
Descripción: Base Topográfica Nacional a escala 1:100.000.

SGR: ETRS89 en la Península, Islas Baleares, Ceuta y Melilla, y REGCAN95 en las Islas Canarias (ambos sistemas compatibles con WGS84). Proyección UTM en el huso correspondiente.

Ud. descarga: toda España y por temáticas.

Formato: shapefile (.shp)

[Ver +](#)



BCN200

Descripción: Base Cartográfica Nacional a escala 1:200.000.

SGR: ETRS89. Coordenadas geográficas longitud y latitud.

Ud. descarga: toda España y por provincias.

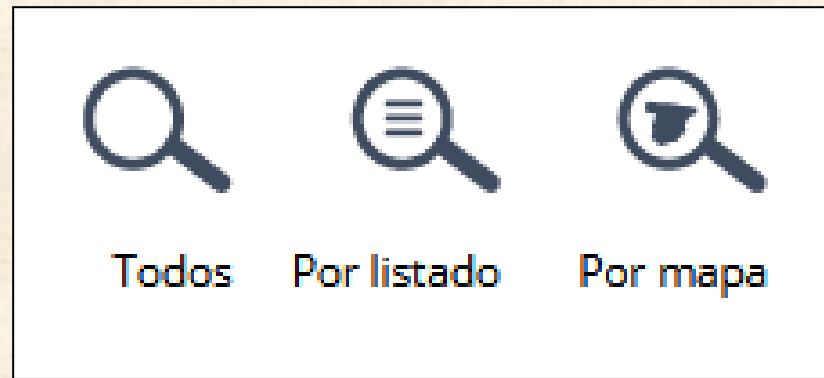
Formato: shapefile (.shp)

[Ver +](#)
[Metadatos](#)
[Información auxiliar](#)



Cada categoría de productos tiene su cartografía concreta a diferentes escalas y formatos

A cada tipología de cartografía se puede llegar por tres tipos de acceso:



La opción “Todos” muestra todos los archivos disponibles en cada tipo de cartografía. No es la opción más recomendable para iniciar una búsqueda.

Búsqueda por listado

Seleccione producto

- BTN25
- BTN100
- BCN200
- BCN500
- Mapas impresos escaneados**
- MTN25 edición impresa
- MTN50 edición impresa
- Minutas MTN50 (1915-1960)
- Mapa provincial 200 edición impresa
- Mapa autonómico edición impresa
- Mapa de España 1:500.000 edición impresa
- Mapas generales edición impresa
- Información geográfica de referencia**
- Redes de transporte
- Nomenclátor Geográfico Básico de España
- Nomenclátor Geográfico de Municipios y Entidades de

División administrativa | Hoja MTN50 | Coordenadas | R. Catastral

División administrativa ▼

Buscar

La opción “Por listado” ofrece cuatro posibilidades: división administrativa, Hoja MTN50, Coordenadas y Referencia catastral. Cualquiera de las posibilidades muestra los resultados de la misma manera.

Búsqueda por listado

TOTAL FICHEROS: 6

Minimizar lista de resultados

Mapas vectoriales y Bases Cartográficas y Topográficas

BTN25 6 -

Cesta de descargas

Total ficheros BTN25: 6

[Metadatos](#)

[Información auxiliar](#)

Filtro sobre los resultados

Tipo fichero

Nombre de fichero

Todos

Escriba texto para buscar en la d

Buscar

| Nombre | Formato | Tamaño (MB) | Localizar | Descargar | |
|-----------|---------|-------------|-----------|-----------|------------------------|
| 72031.ZIP | SHAPE | 16.92 | | | Añadir |
| 72032.ZIP | SHAPE | 23.43 | | | Añadir |
| 72033.ZIP | SHAPE | 8.96 | | | Añadir |
| 73031.ZIP | SHAPE | 22.22 | | | Añadir |
| 73032.ZIP | SHAPE | 10.53 | | | Añadir |
| 73033.ZIP | SHAPE | 0.35 | | | Añadir |

El número de archivos corresponde al número de hojas que cubren el área solicitada (división administrativa, Hoja MTN50, Coordenadas o Referencia catastral). La opción “Descargar” permite la descarga individual de los archivos. Si escoge “Añadir”, todos los archivos seleccionados se descargan en un único archivo zip.

Inicio Santa Mnia

Buscar por topónimo, dirección o código postal

Buscar Imprimir

División administrativa Buscar por hojas Buscar por coordenadas Buscar por parcelas Buscar por archivo Buscar por punto Buscar por polígono Borrar geometrías

DIVISIÓN ADMINISTRATIVA

Municipio

Barcelona

Buscar

2 km

Escala 1 : 96408

Selección de productos

Selección de capas

La opción “Por mapa” funciona de una manera muy similar en la búsqueda, pero el área buscada se muestra en el mapa. Los resultados y su proceso de descarga son los mismos que se han explicado anteriormente.

TOTAL FICHEROS: 6

Mapas vectoriales y Bases Cartográficas y Topográficas

BTN25 6

Minimizar lista de resultados

Cesta de descargas

Total ficheros BTN25: 6

Metadatos
Información auxiliar

Filtro sobre los resultados

Tipo fichero: Todos | Nombre de fichero: Buscar

| Nombre | Formato | Tamaño (MB) | Localizar | Descargar | |
|-----------|---------|-------------|-----------|-----------|------------------------|
| 72031.ZIP | SHAPE | 16.92 | | | Añadir |
| 72032.ZIP | SHAPE | 23.43 | | | Añadir |
| 72033.ZIP | SHAPE | 8.96 | | | Añadir |
| 73031.ZIP | SHAPE | 22.22 | | | Añadir |
| 73032.ZIP | SHAPE | 10.53 | | | Añadir |
| 73033.ZIP | SHAPE | 0.35 | | | Añadir |

Mapa urbanístic de Catalunya:

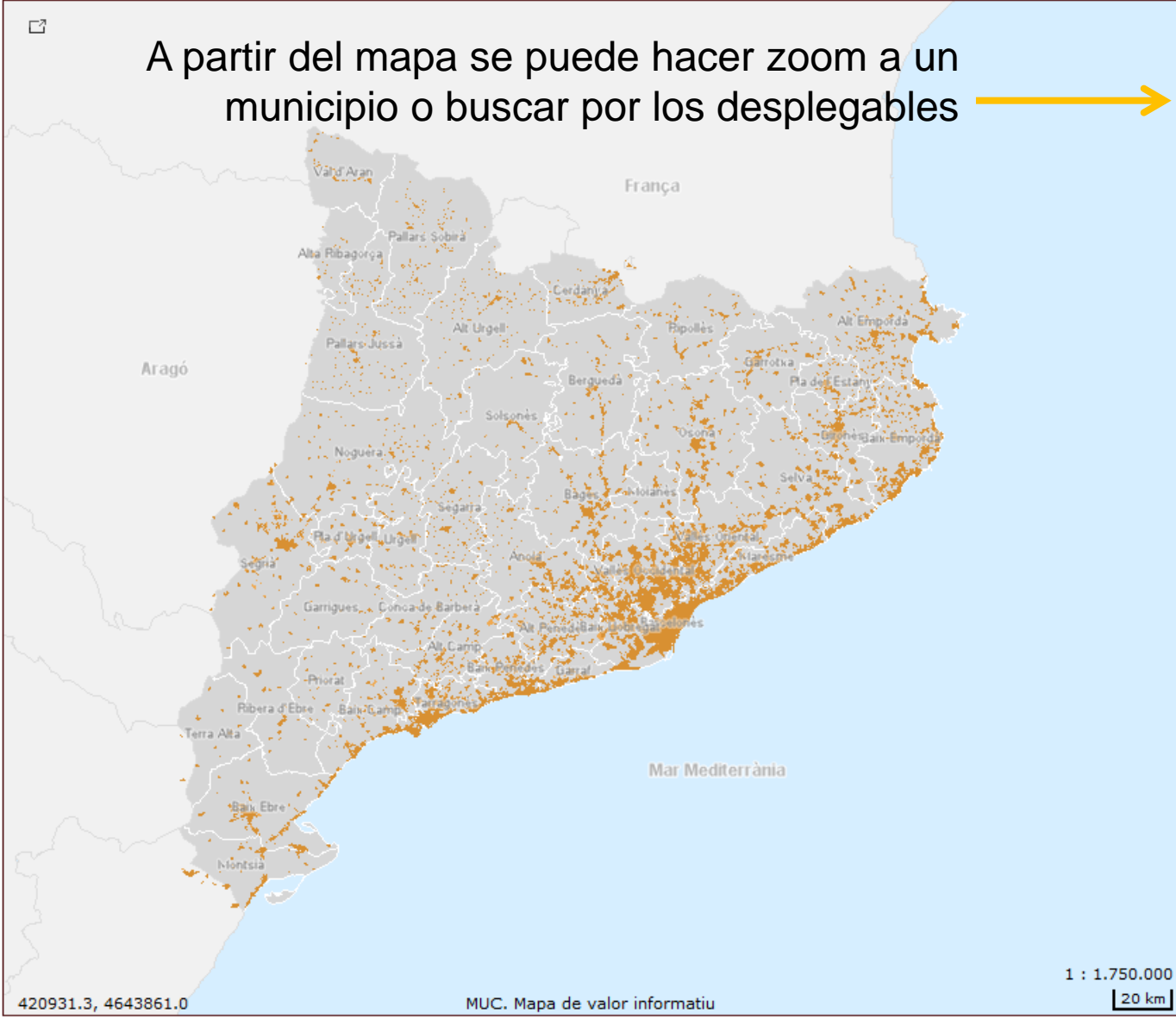
<http://dtes.gencat.cat/muc-visor/AppJava/home.do>

Registre urbanístic de Catalunya:

<http://ptop.gencat.cat/rpucportal/AppJava/cercaExpedient.do?reqCode=loadSenseCriteris>

(El Mapa urbanístic i el Registre urbanístic proporcionan la misma información a través de interfícies diferentes).

A partir del mapa se puede hacer zoom a un municipio o buscar por los desplegables



Cerca Capes Llegenda

Comarca/Municipi
Comarca
Municipi

Adreça
Carrer
Núm.
Població

Cadastre
Ref. cadastral

Municipi
Polígon
Parcel·la

Expedient
 / /


Coordenades UTM
X Y




420931.3, 4643861.0


MUC. Mapa de valor informatiu

1 : 1.750.000

Una vez se ha llegado al ámbito elegido, haciendo clic en , se obtiene la información del punto escogido.



Informació del punt

| | | | | |
|--|--|---|---|---|
| Municipi | 08187 Sabadell | RPUC: |  |  |
| Classificació | | | | |
| Codi Ajuntament | SU | Sòl urbà | | |
| Codi MUC | SUC | Sòl urbà | | |
| Qualificació | | | | |
| Codi Ajuntament | 1-2 | Zona residencial en nucli antic amb terciari | | |
| Codi MUC | R1 | Residencial, Nucli antic | | |
| Planejament territorial | | | | |
| Pla territorial metropolitana de Barcelona | | | Consulta: |  |
| Planejament general | | | | |
| Expedient | Tipus | Mapa | RPUC | Normes |
| 1999/2993/B | Revisió pla general ordenació urbana municipal |  |  |  |
| 2003/8259/B | Modificació de pla general |  |  |  |

426209.7 4599447.4

MUC. Mapa de valor informatiu

1 : 25.000

500 m

Cerca **Capes** **Llegenda**

Comarca/Municipi

Comarca

Municipi

Anar

Adreça

Carrer

Núm.

Població

Anar

Cadastre

Ref. cadastral

Anar

Municipi

Polígon

Parcel·la

Anar

Expedient

/ /

Anar

Coordenades UTM

X Y

Anar

Vallès Occidental

Baix Llobregat Barcelonès

Informació del punt

| | | | | | |
|--|--|---|---|--|---|
| Municipi | 08187 Sabadell | | RPUC: |  |  |
| Classificació | | | | | |
| Codi Ajuntament | SU | Sòl urbà | | | |
| Codi MUC | SUC | Sòl urbà | | | |
| Qualificació | | | | | |
| Codi Ajuntament | 1-2 | Zona residencial en nucli antic amb terciari | | | |
| Codi MUC | R1 | Residencial, Nucli antic | | | |
| Planejament territorial | | | | | |
| Pla territorial metropolitana de Barcelona | | Consulta: |  | | |
| Planejament general | | | | | |
| Expedient | Tipus | Mapa | RPUC | Normes | |
| 1999/2993/B | Revisió pla general ordenació urbana municipal |  |  |  | |
| 2003/8259/B | Modificació de pla general |  |  |  | |

La opción “Mapa” sitúa el ámbito territorial de cada documento en el mapa.

La opción “RPUC” lleva a toda la documentación disponible en el “Registre urbanístic de Catalunya”.

La opción “Normes” es una descarga directa de las normas aplicables a ese ámbito.

Informació del punt

Municipi 08187 Sabadell

Classificació
 Codi Ajuntament SU Sòl urbà
 Codi MUC SUC Sòl urbà

Qualificació
 Codi Ajuntament 1-2 Zona residencial en nucli antic amb terciari
 Codi MUC R1 Residencial, Nucli antic

Planejament territorial
 Pla territorial metropolità de Barcelona

Planejament general
 Expedient Tipus
 1999/2993/B Revisió pla general ordenació urbana municipal
 2003/8259/B Modificació de pla general

RPUC:

Consulta:

Mapa RPUC Normes



En el RPUC, desde la opción “Veure documents”, se llega a toda la documentación relativa a ese expediente.

Generalitat de Catalunya
 Departament de Territori i Sostenibilitat

→ Registre de planejament urbanístic de Catalunya

Contacte Castellano Ajuda

[Inici](#) > [Consulta](#) > [Resultats de la consulta](#) > [Detall de l'expedient](#) [Tornar](#)

Detall de l'expedient

| | |
|-----------------------------------|---|
| Municipi: | Sabadell |
| Rang: | Planejament derivat |
| Instrument: | Pla especial protecció patrimoni i catàleg |
| Tema: | Pla especial de protecció del Patrimoni Arquitectònic i Catàleg |
| Núm. expedient: | 1988 / 005827 / B |
| Competència: | |
| Data aprovació: | 19/10/1988 |
| Data publicació: | 26/07/1989 |
| Publicacions butlletins oficials: | |

Veure documents
Veure mapa

v.3.0.4 © 2011 General

Inici > Consulta

Cerca de planejament

Bàsica **Avançada** Convenis Mapa urbanístic

Introduïu a continuació paraules que identifiquin l'instrument de planejament o el document que cerqueu.

Si voleu restringir la cerca a un àmbit geogràfic concret, indiqueu una comarca i/o un municipi en concret mitjançant el mapa o els desplegable corresponents.

Per exemple: 'pla ordenació sant jaume frontanyà'.



Comarca

Municipi

También se puede acceder directamente al web del RPUC y buscar por topónimo o los desplegables de comarca y municipio.

Resultats de la consulta

Criteris de cerca: Garraf, Sitges

65 expedients - Pàgina (1 de 4)

| Municipi | Instrument | Data publicació | Tema |
|--|---|-----------------|--|
| Veure Barcelona | Pla territorial general | 12/05/2010 | Pla territorial metropolitana de Barcelona |
| Veure Barcelona | Pla territorial general | 16/04/2018 | Pla territorial sectorial d'infraestructures de gestió de residus municipals de Catalunya 2020 |
| Veure Calles | Pla director urbanístic | 16/06/2005 | Pla director urbanístic del sistema costaner |
| Veure L'Ametlla de Mar | Pla director urbanístic | 17/02/2006 | Pla director urbanístic dels àmbits del sistema costaner integrats per sectors de sòl urbanitzable delimitat sense pla parcial aprovat |
| Veure Abrera | Pla director urbanístic | 22/04/2010 | Pla director urbanístic de la reserva de sòl per a l'establiment de la Línia Orbital Ferroviària |
| Veure Alella | Modificació del pla director urbanístic | 11/05/2007 | Modificació puntual del Pla director urbanístic del sistema costaner per a la correcció d'errades materials detectades |
| Veure Barcelona | Modificació de pla general d'ordenació | 11/02/1987 | MODIFICACIÓ DE PLA GENERAL D'ORDENACIÓ |
| Veure Sitges | Pla d'ordenació urbanística municipal | 24/05/2006 | |
| Veure Sitges | Modificació pla ordenació urbanística municipal | 30/11/2007 | |
| Veure Sitges | Modificació pla ordenació urbanística municipal | 02/12/2008 | |
| Veure Sitges | Modificació pla ordenació urbanística municipal | 06/10/2008 | |
| Veure Sitges | Modificació pla ordenació urbanística municipal | 19/05/2009 | |

Detall de l'expedient

| | |
|--|--|
| Municipi: | L'Ametlla de Mar Alella, Arenys de Mar, Badalona, Barcelona, Cabrera de Mar, Caldes d'Estrac, Calles, Canet de Mar, Castelldefels, Cubelles, Gavà, Malgrat de Mar, El Masnou, Mataró, Montgat, Pineda de Mar, El Prat de Llobregat, Premià de Mar, Sant Adrià de Besòs, Sant Andreu de Llavaneres, Vilassar de Mar, Premià de Dalt, Sant Pere de Ribes, Sant Pol de Mar, Santa Susanna, Sant Vicenç de Montalt, Sitges, Teià, Viladecans, Vilanova i la Geltrú, L'Armentera, Begur, Pals, Cadaqués, Calonge i Sant Antoni, Castelló d'Empúries, Castell-Platja d'Aro, Colera, L'Escala, Llançà, Lloret de Mar, Mont-ras, Palafrugell, Palamós, Poble Nou de Camper, Portbou, El Port de la Selva, Roses, Sant Feliu de Guíxols, Sant Pere Pescador, Santa Cristina d'Aro, Torroella de Montgrí, Tossa de Mar, Alcanar, Altafulla, Amposta, Calafell, Cambrils, Creixell, Cunit, Mont-roig del Camp, El Perelló, Roda de Berà, Sant Carles de la Ràpita, Tarragona, Torredembarra, Vandellòs i l'Hospitalet de l'Infant, El Vendrell, Vila-seca, Vinyols i els Arcs, Deltebre, Sant Jaume d'Enveja, Salou, L'Ampolla |
| Altres municipis: | |
| Rang: | Planejament general |
| Instrument: | Pla director urbanístic |
| Tema: | Pla director urbanístic dels àmbits del sistema costaner integrats per sectors de sòl urbanitzable delimitat sense pla parcial aprovat |
| Núm. expedient: | 2004 / 013194 / C |
| Competència: | Generalitat de Catalunya |
| Data aprovació: | 16/12/2005 |
| Data publicació: | 17/02/2006 |
| Publicacions butlletins oficials: | DOGC <u>5818</u> 15/02/2011 |

[Veure documents](#) [Veure mapa](#)

Expedients relacionats

13 expedients - Pàgina (1 de 2)

| Municipi | Típus de relació | Tema |
|--------------------------------|---------------------|--|
| Veure Alcanar | recurs contenciosos | recurs contenciosos administratiu contra la desestimació presumpta del recurs de reposició interposat contra la resolució del conseller de Política Territorial i Obres Públiques de 16de desembre de 2005 que va aprovar definitivament el Pla director urbanístic dels àmbits del sistema costaner integrats per sectors de sòl urbanitzable delimitat sense pla parcial aprovat |
| Veure Alcanar | recurs contenciosos | recurs contenciosos administratiu contra la resolució del cCPTOP de 29 de febrer de 2008 que va estimar en part el recurs de reposició interposat contra la resolució del mateix titular de 16 de desembre de 2005 d'aprovació definitiva del Pla director urbanístic dels àmbits del sistema costaner integrats per sectors de sòl urbanitzable delimitat sense pla parcial aprovat |
| Veure Cadaqués | recurs contenciosos | recurs contenciosos administratiu contra les resolucions del conseller de Política Territorial i Obres Públiques de 16 de desembre de 2005 i 9 de febrer de 2006 d'aprovació definitiva del Pla director urbanístic dels àmbits del sistema costaner integrats per sectors de sòl urbanitzable delimitat sense pla parcial aprovat |

Se escoge uno de los resultados ("Veure") y aparece una ficha desde donde se puede consultar el resto de documentación ("Veure documents").

Para cualquier duda o consulta, podéis contactar con la Cartoteca en:

Cartoteca@uab.cat o en el Servicio



Gracias