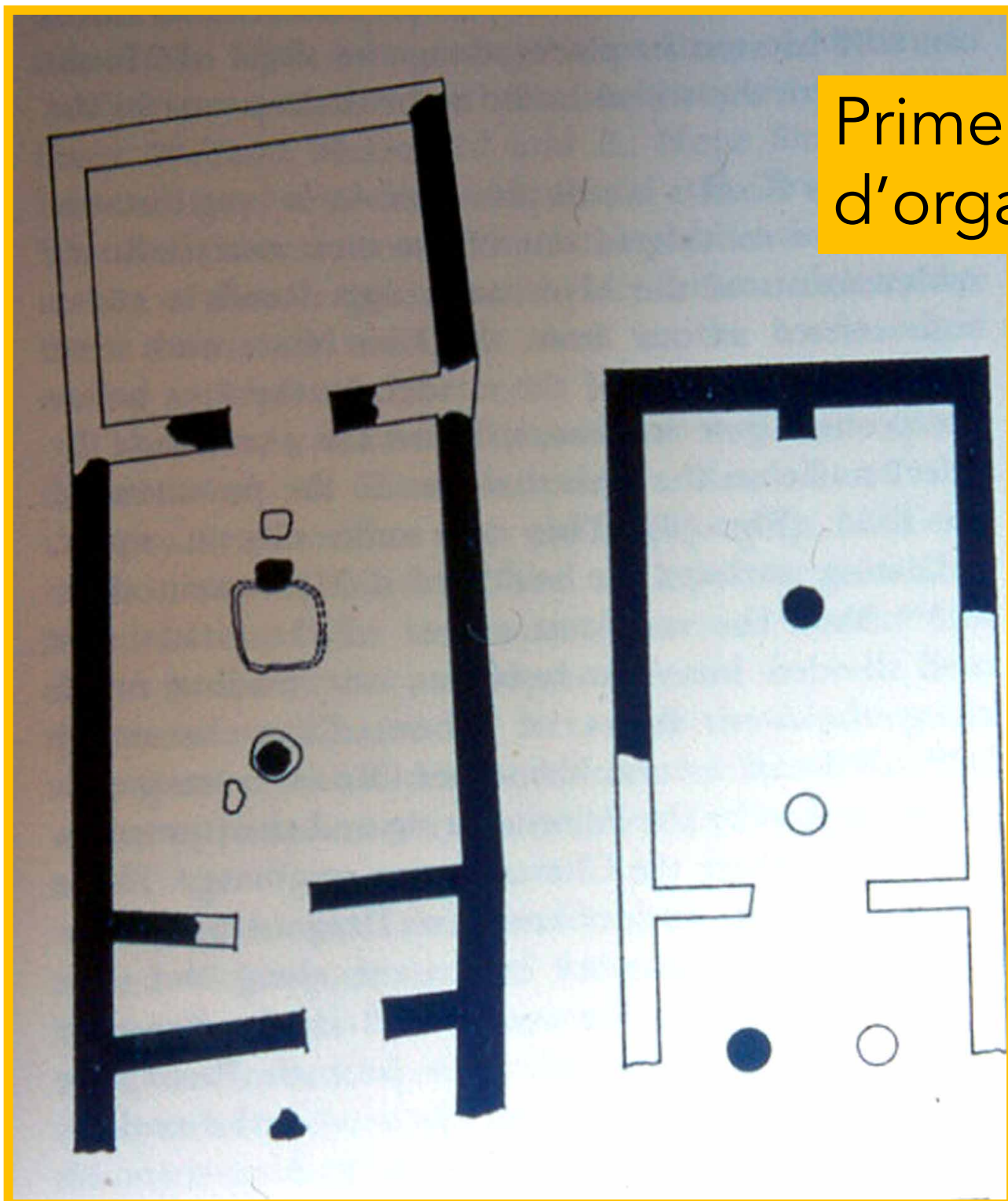


EL PALAU MICÈNIC

PRECEDENTS



Primeres estructures d'organització micèniques:

Al període de formació d'aquesta cultura, durant els segles XVI-XV aCr (veure power point geografia-cronologia diapositiva 9) es detecten:

- unes estructures senzilles però més gran que la resta de construccions.
- Són rectangulars, varies d'elles amb accés en porxo i més o menys divisions amb parets a l'interior, establint un recorregut d'accés a un espai després d'un altre.
- Aquest recorregut és típic de l'espai arquitectònic intern grec.
- Aquestes construccions s'han interpretat com els primers centres organitzatius usats pels primers dirigents micènics, personatges que exercien un paper molt actiu en el comerç dels metalls que venien del centre d'Europa a través de les rutes comercials que els portaven cap al Pròxim Orient.

EL PALAU MICÈNIC

Els palaus micènics millor coneguts són:

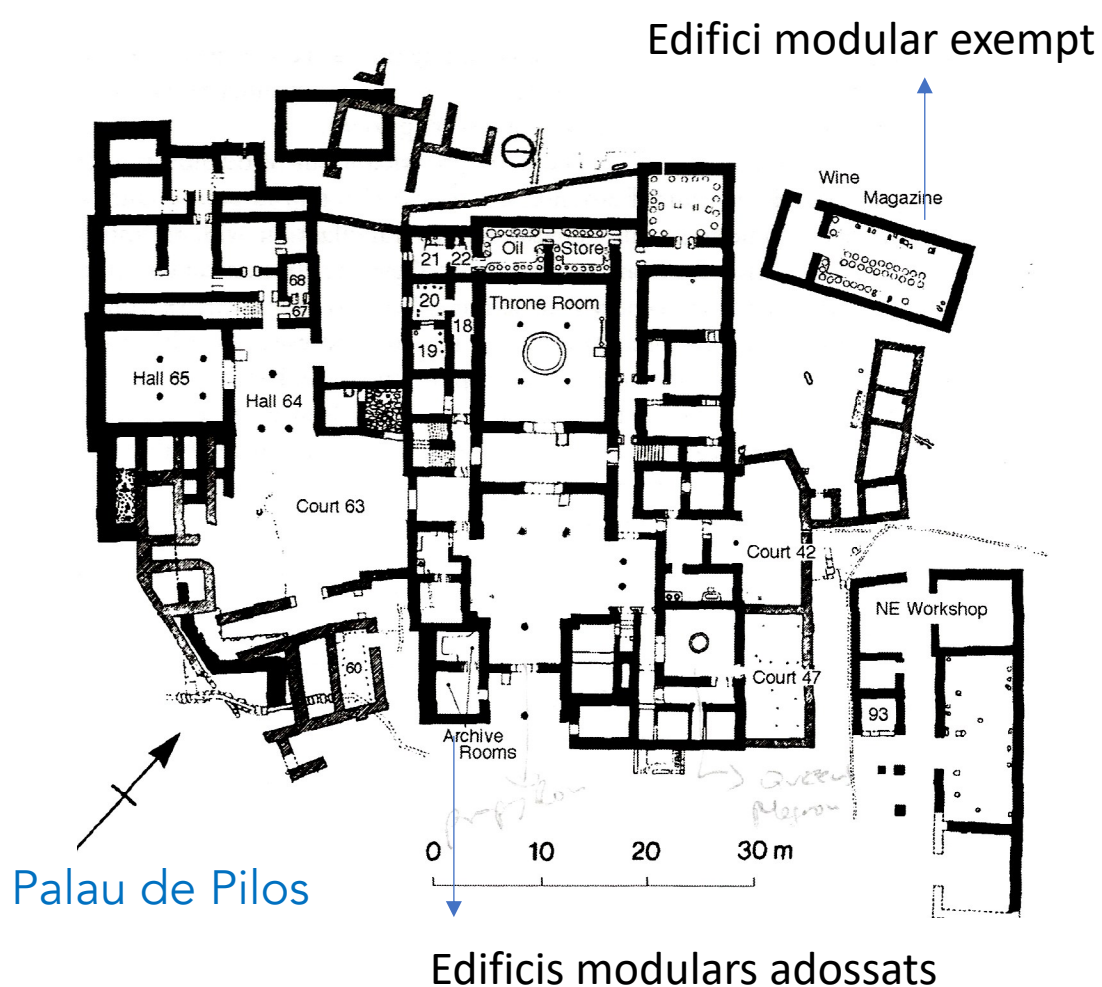
- els de Tirint, Pilos i Micenes.

El de Tebes i Orcómeno estan parcialment conservats

El de Midea i Gla presenten variants menys típiques i

El d'Atenes fou totalment destruït per les construccions de la Grècia arcaica, clàssica i posteriors.

ESTRUCTURA PRINCIPAL



L'Estructura principal d'aquests palaus és a base d'edificis modulars principalment adossats, però també n'hi ha d'exempts que ocupen amplis espais dels cims d'alts turons emmurallats que coneixem com a ciutadelles micèniques.



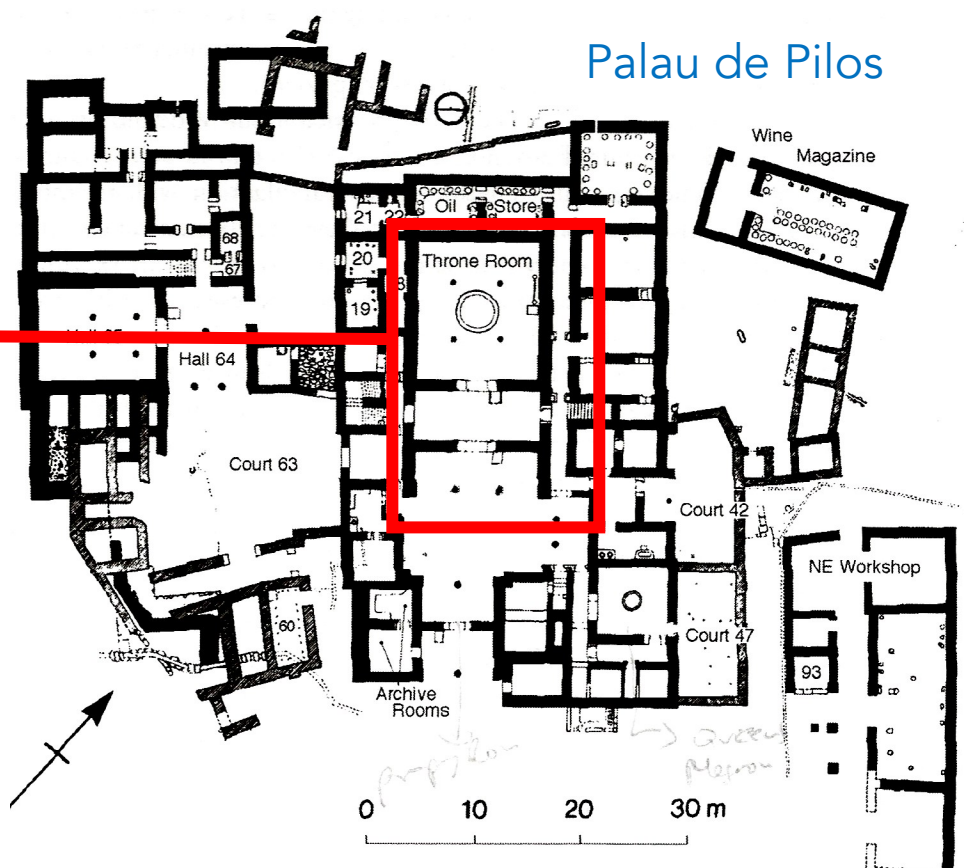
En vermell es marca el perímetre de la ciutadella de Micenes

Tècniques: Terraplenaven el terra per les parts més importants del palau. Moltes tècniques de construcció usades pels micènics són similars a les anteriorment emprades pels minoics: nuclis de pedra rústica a l'interior dels murs que es cobrien amb arrebossat de guix i us dels marcs de fusta per les finestres. L'exterior dels palaus es construïen amb carreus de pedra units amb solcs tallats a les superfícies dels carreus per assegurar-los entre ells amb ànimes de fusta. L'ús del morter fou ocasional. Es denota l'ús de portes i de cortinatges per separar les estances i cloure-les.. Les columnes tb son de tipus minoic.

EL PALAU MICÈNIC

El nucli principal del del palau és el *Mègaron* : que és un mòdul no molt gran de plana rectangular format per porxo, avant-sala i sala.

Mègaron

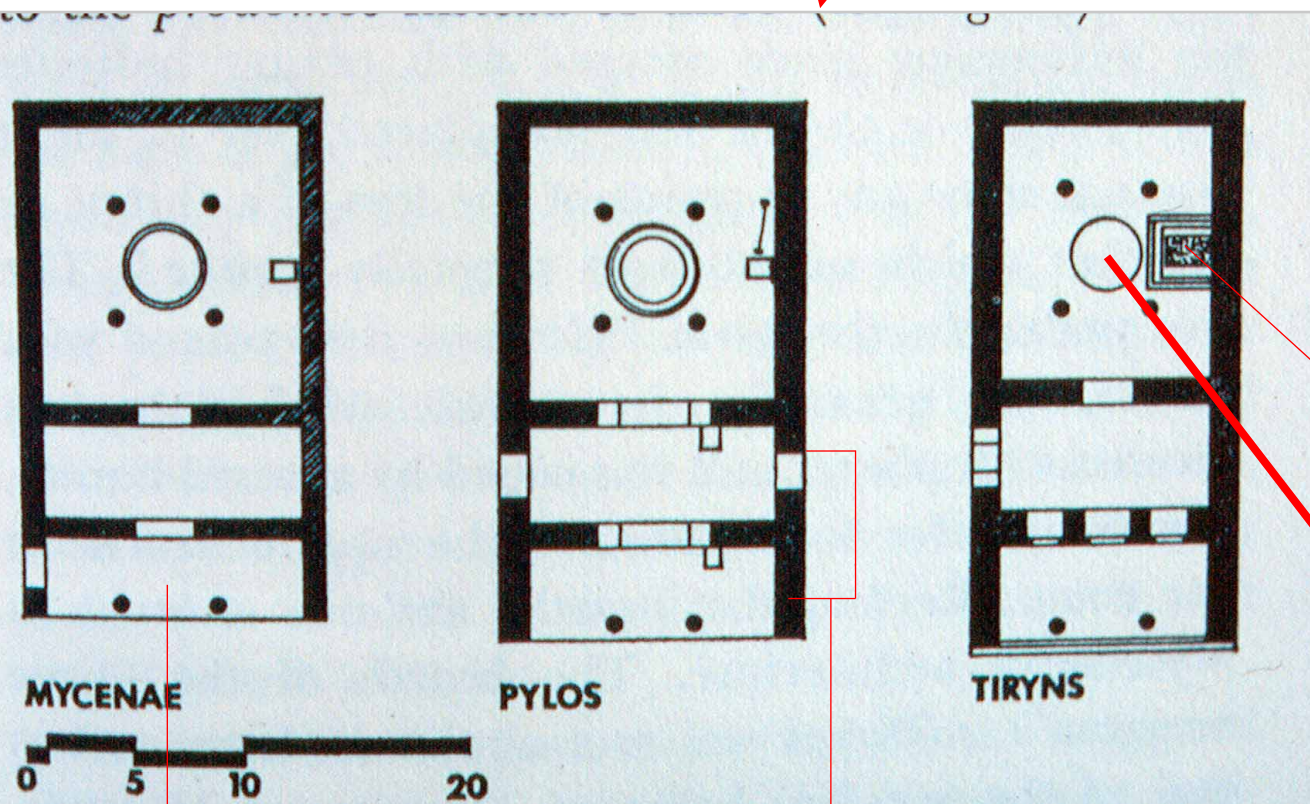


Una bancada de pedra o fang indica la localització del tron reial

Llar de foc o pira del mègaron de Pilos



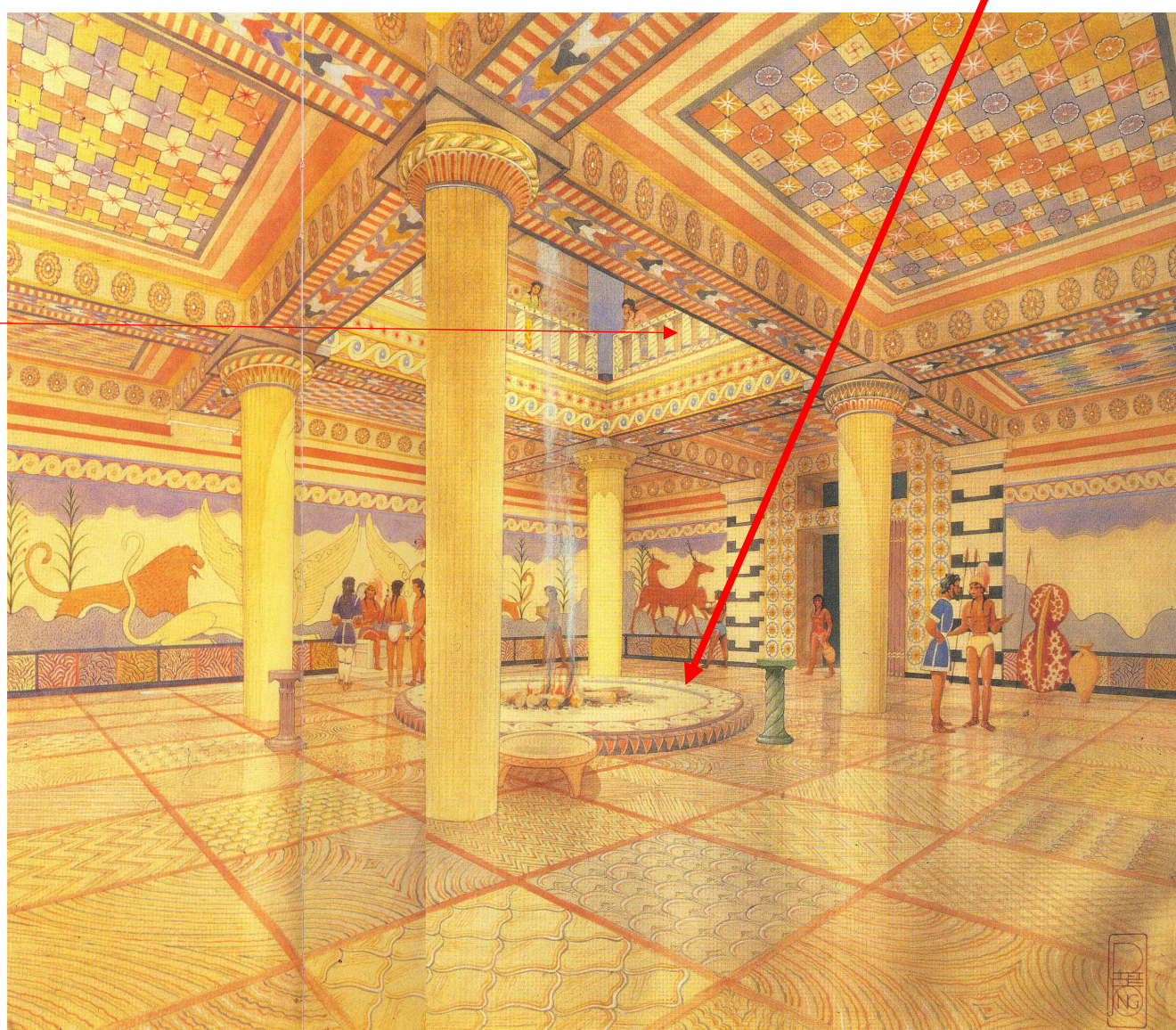
La sala principal està dominada per una llar de foc baixa i circular decorada amb un revocat de guix amb pintures



El porxo és rectangular i te 2 columnes *in antis* per aguantar el sostre.

El porxo i l'avant-sala tenen la meitat de la profunditat de la sala principal.

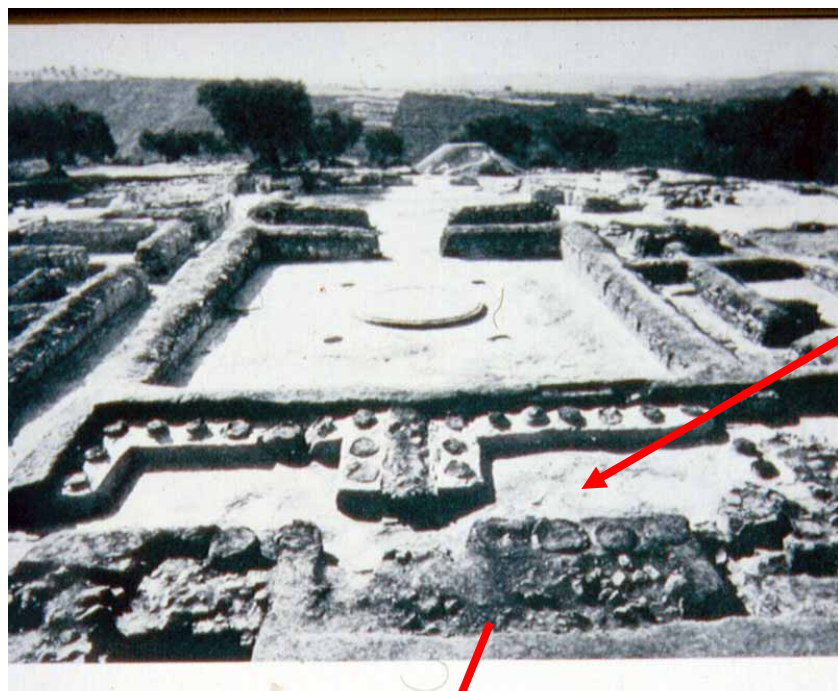
La llar de foc està envoltada per 4 columnes que probablement servien per aguantar una claraboia alta amb balconada per permetre l'entrada de llum i extreure el fum de la llar de foc a través d'una xemeneia de fang cuit com s'ha trobat en les excavacions.



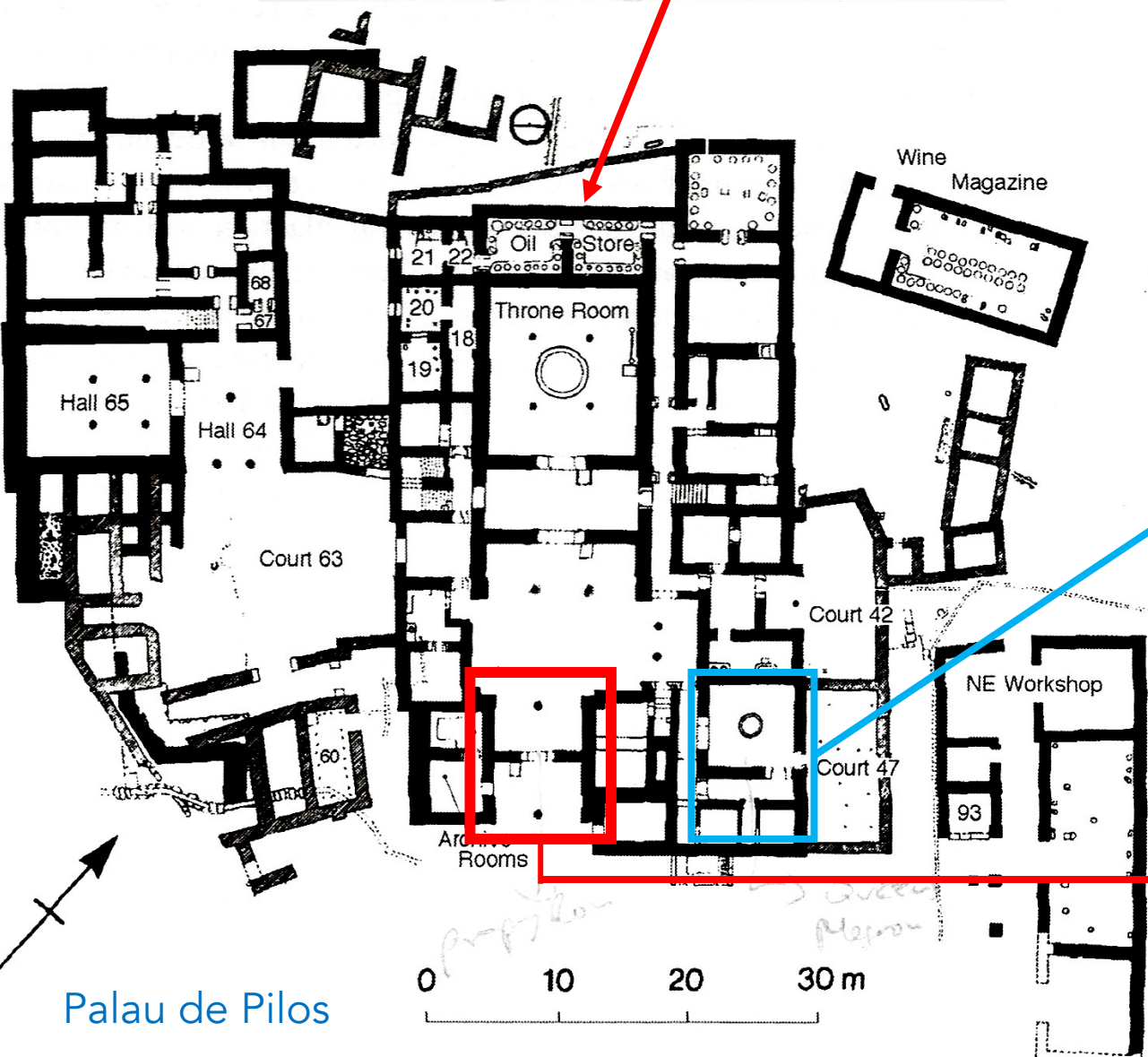
Els terres dels palaus foren coberts amb quadrícules d'arrebossat o rajoles de fang cuit pintades d'ornamentacions no figurades menys organitzades i precises que les minoiques

EL PALAU MICÈNIC

Mègaron i cambres de serveis del palau de Pilos



Freqüentment, el mègaron te rere-cambres amb corredors als costats que donen accés a habitacions de servei petites i quadrades.



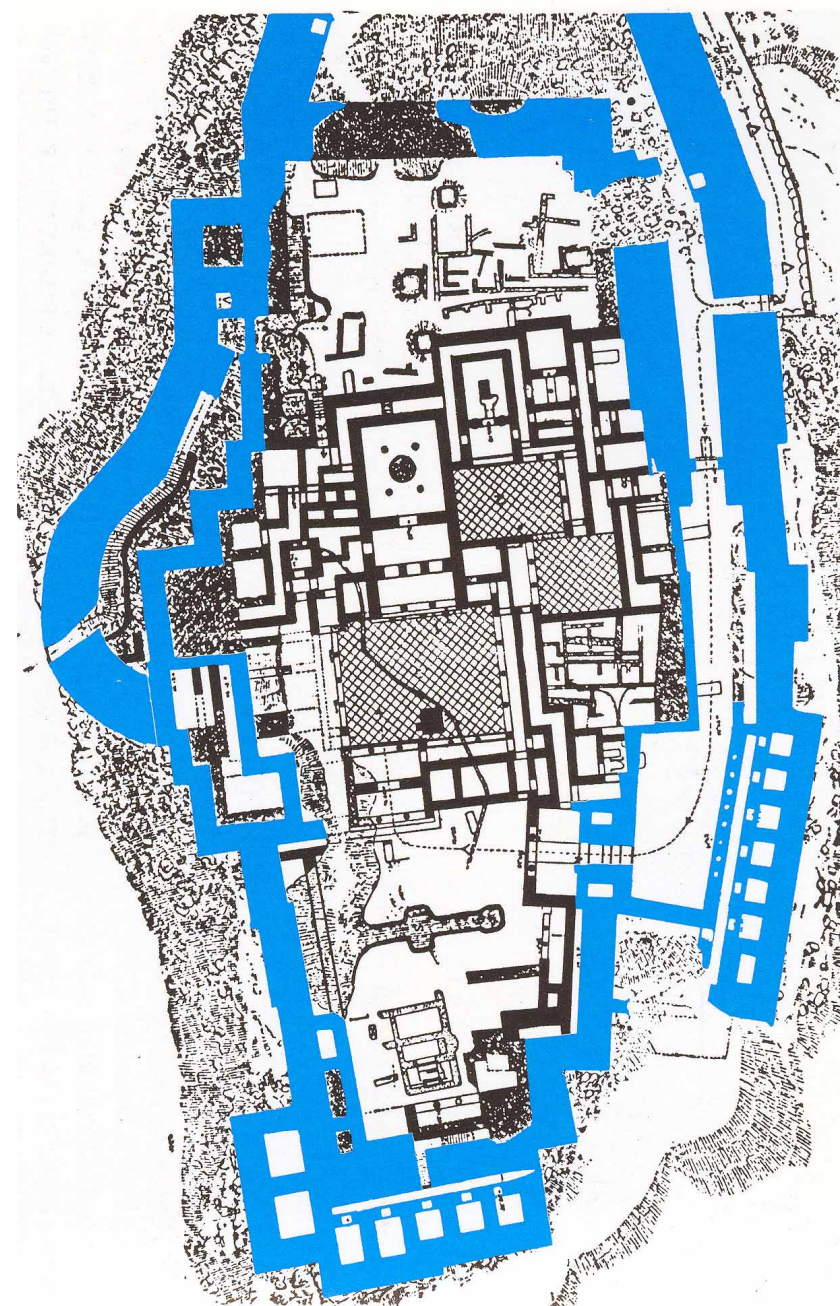
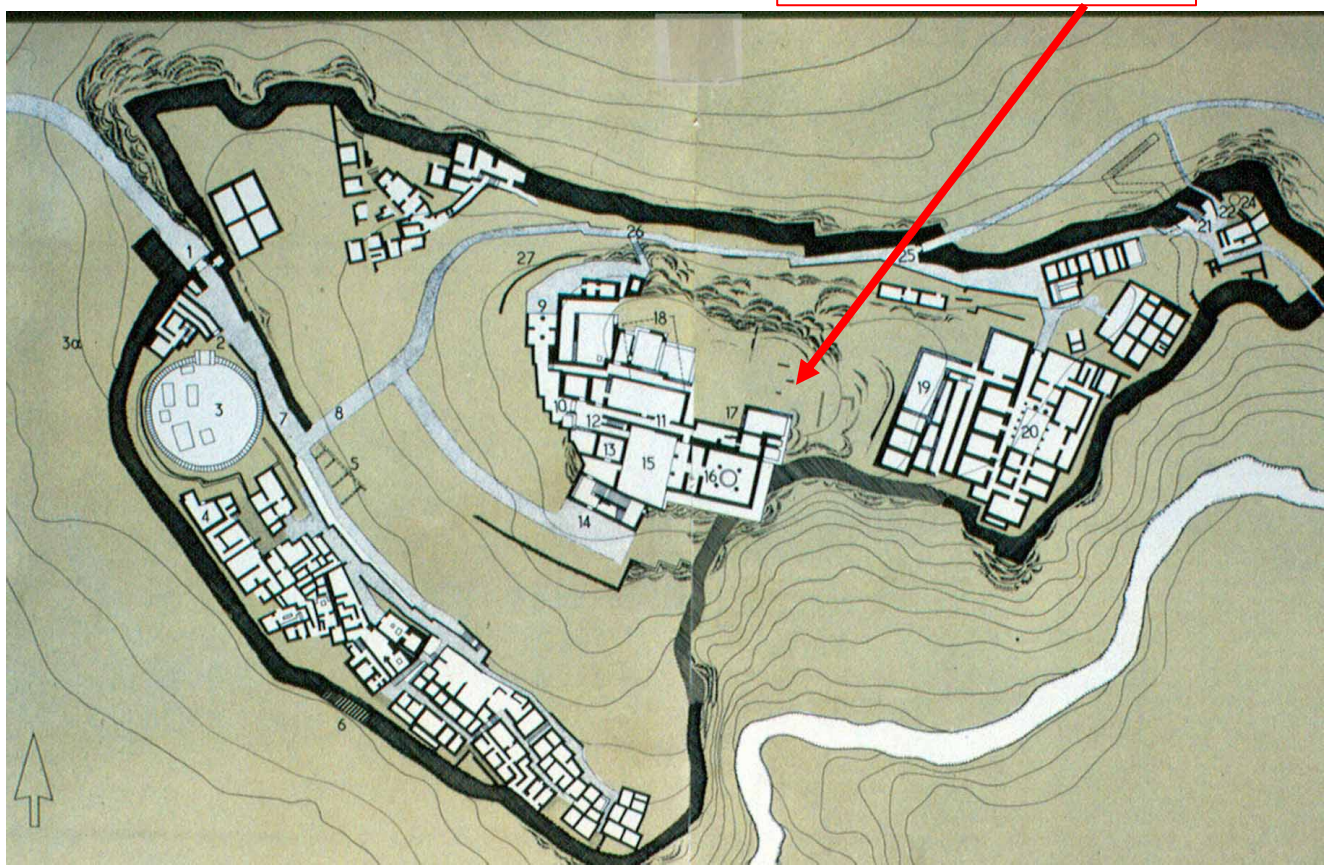
En varis palaus micènics hi ha una altra estructura dominant, que és un mègaron més petit i subsidiari, anomenat per Sir Arthur Evans el "mègaron de la reina".

Una altra característica és un **propylon** en forma de H amb porta central i una o dues columnes internes entre *antae* projectants. Aquests propileus donen accés a patis columnats

Palau de Pilos

A part d'aquests elements comuns hi ha una gran quantitat de variacions en la distribució de cada palau. Alguns inclouen magatzems de gerres per oli, varis d'ells tenen zones destinades a petits tallers alineats al voltats de passadissos per a la producció. Aquestes diferències es deuen a les necessitats funcionals de cada palau.

Palau de Micenes



Palau de Tirint