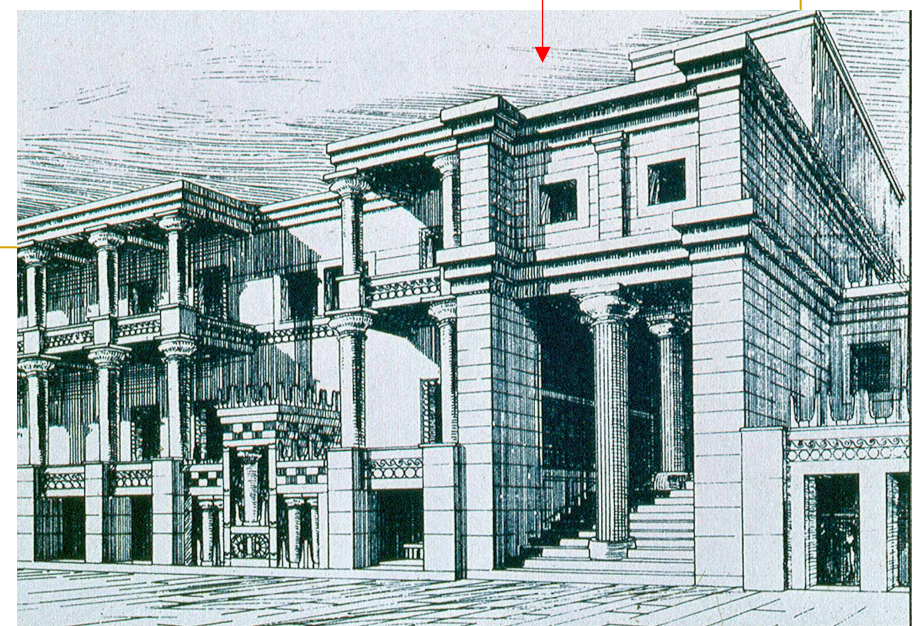


EL PALAU MINOIC

PRECEDENTS

- Al Període Palacial, al Minoic Mig (veure power point de Situació geogràfica i cronologia, diapositiva 7), destaquen els primers centres de poder, que tradicionalment s'han anomenat "primers palaus".
- Aquestes estructures són poc conegudes perquè van patir destrucció i van ser refetes i remodelades en el procés de construcció dels Nous Palaus.
- Són estructures més modestes que els nous palaus
- Es creuen inspirades per les relacions comercials amb el Pròxim Orient, a través del procés d'emulació.
- El que es coneix d'aquestes estructures inclou:
 - Façanes vistoses que creaven un joc de llum i ombra, la qual cosa indica una influència del pròxim orient o egípcies. paviments,
 - Patis públics a l'oest amb fileres de forats de pedra (*kouloures*)
 - Vials triangulats i elevats presumiblement per processons
 - Magatzems per productes a la façana est
 - Patis rectangulars centrals orientats de nord a sud
 - Restes de sales amb pilars.

Kato Zakro



En aquesta imatge es veuen dos *Kouloures* del pati públic d'un d'aquests centres de poder del període palacial excavats a Knossos.

Una altra fotografia on es veu be la filera dels kouloures d'aquest pati, la pots veure copiant aquest link del Artstor al buscador de google:

https://library-artstor-org.are.uab.cat/#/asset/ASITESPHOTOIG_10313400398

EL PALAU MINOIC

Els palaus més coneguts són: el de Knossos, Malia, Kato Zakro i Faistos.
Aquests palaus no estan tancats en ciutadelles que els protegeixen, com en la cultura Micènica, sinó que es troben a l'interior del nucli d'hàbitat principal d'una zona



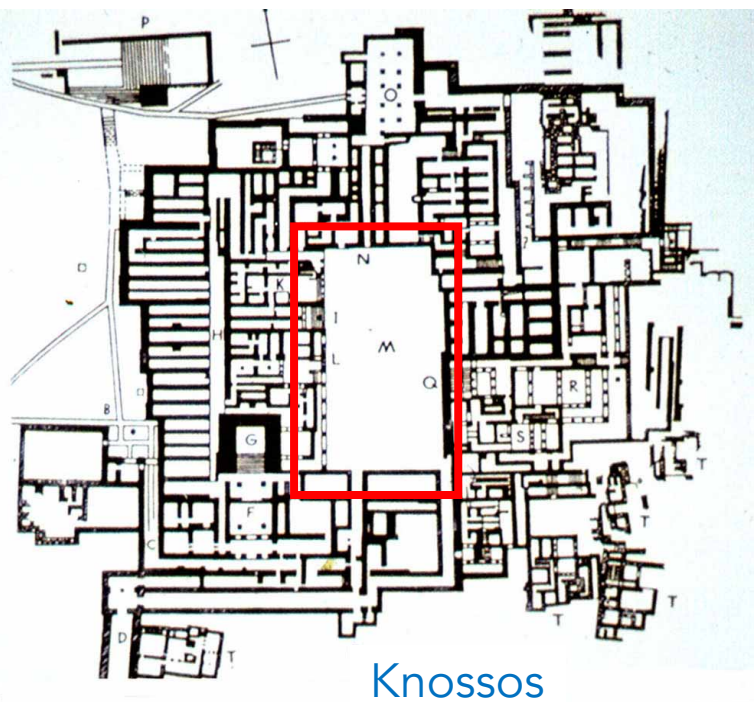
Jaciment de Gournia a Creta.

By Olaf Tausch - Own work, CC BY 3.0,

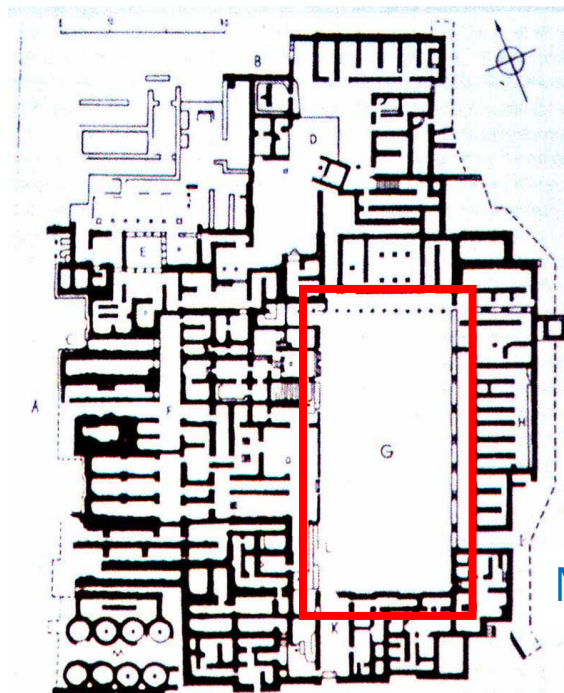
<https://commons.wikimedia.org/w/index.php?curid=58616883>

L'estudi en profunditat d'aquestes estructures denota un vocabulari arquitectònic específic basat en l'ús de tipus d'espais distintius de la cultura minoica i en una complexa estructura organitzativa. Aquest vocabulari inclou els següents espais característics, comuns a la majoria de palaus minoics coneguts.

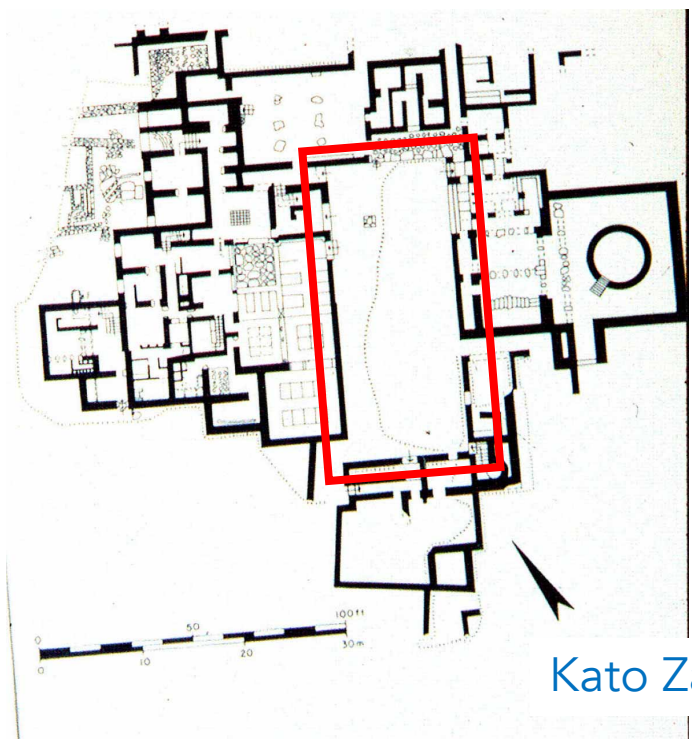
1. Pati rectangular central:



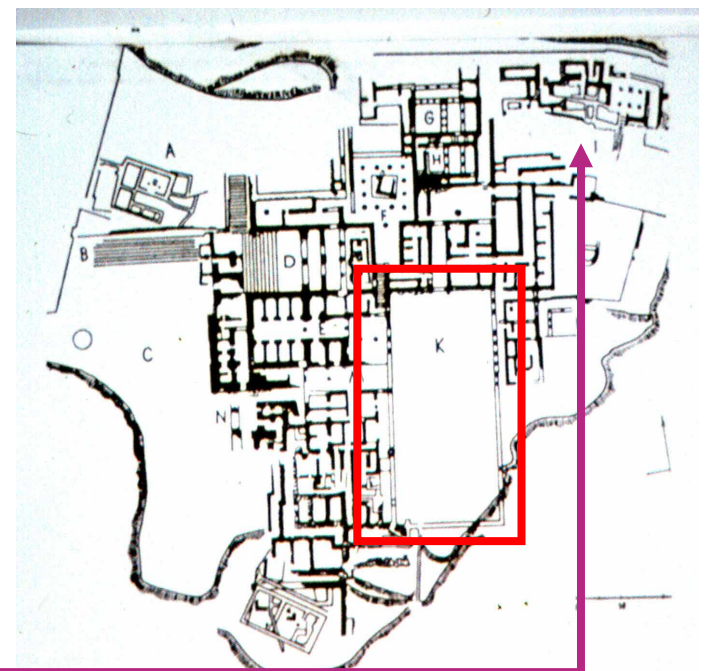
Knossos



Malia



Kato Zakro



Faistos

- El pati central ja es trobava en els primers centres de poder del Període Palacial
- és rectangular i sol estar orientat de Nord a Sud.
- s'envolta de porxos i
- és de fàcil accés des de fora del palau
- No és l'únic pati: també hi sol haver patis públics a l'oest on més petits, on al període anterior hi havia excavats els *kouloures*, que ara seran reomplerts perquè ja no servien.

2. La Sala minoica amb *pier-and-door* (pilar-porta)

Sales que es mostres partides per una estructura conformada per una filera de pilars; entre pilar i pilar hi ha una porta de manera que es tracta d'una successió de pilar-porta-pilar-porta...i aquesta successió pot ser més o menys llarga, lineal o angular



Sala dels dofins, Konossos

By Chris 73 / Wikimedia Commons, CC BY-SA 3.0,
<https://commons.wikimedia.org/w/index.php?curid=190668>

3. Banys lustrals

- Anomenats *Lustral-Basins* per Sir Arthur Evans
- Petita habitació rectangular i situada en un nivell més baix del terra, a la que s'hi accedeix per un tram d'escaleres i s'obra a una antesala rectangular.

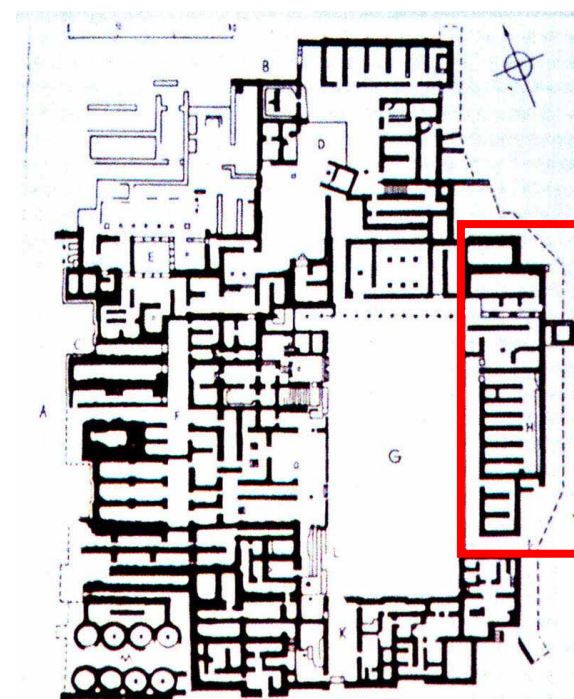


Lustral basin de Knossos

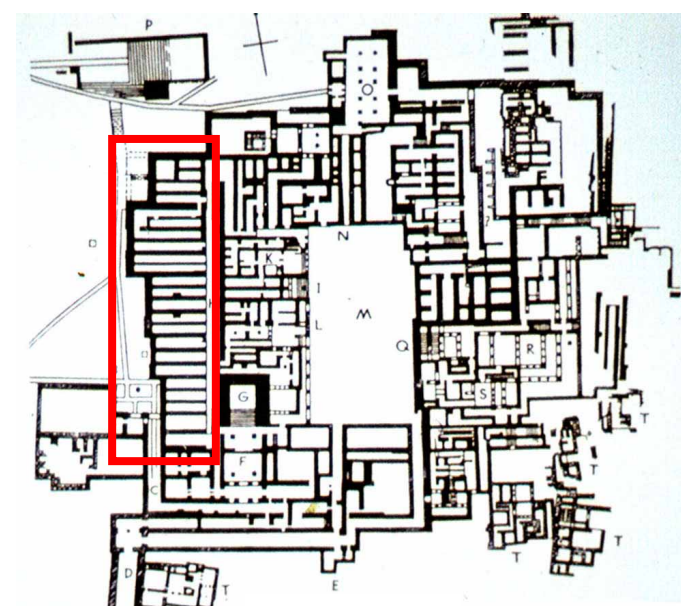
By Zde - Own work, CC BY-SA 4.0,
<https://commons.wikimedia.org/w/index.php?curid=52303154>

4. Magatzems

habitacions estretes, en fileres al llarg d'un passadís. Freqüentment situades a l'ala oest i nord i a vegades contenien grans gerres anomenades *pithoi* que rarament eren mogudes. Més d'un terç de l'espai en planta d'un palau es dedicà a magatzems



Malia



Knossos

Pithos minoic

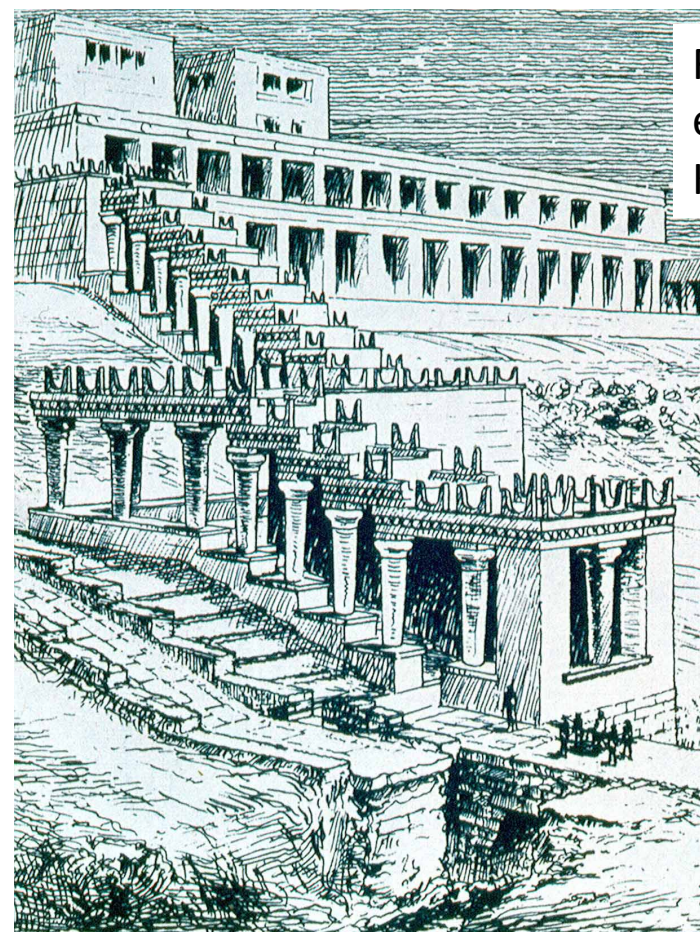
By Unknown artist - Jastrow (2006), Public Domain,
<https://commons.wikimedia.org/w/index.php?curid=524429>

5. Tallers

- espais ben il·luminats, no decorats. Es troben en àrees obertes i altells, en els sota-escals i en estances dels pisos més alts
- Es distribueixen en diverses ales del palau
- Sempre són fàcils de detectar pel tipus d'eines i objectes industrials que s'hi troben.

6. Entrades

- Eren varies i segregaven les activitats de cada ala. Algunes tenien una funció cerimonial que es pot deduir pel tema de les pintures de processió o els paviments especials o per les *pier-and-door* particions que contenen.
- L'entrada principal sol ser a l'oest o al sud-oest del palau.



Reconstrucció
entrada sud
Knossos

7. Monumentalitat, trànsit i materials

- Una de les característiques més distintives és la seva monumentalitat, que combina el cadirat (*sillería*) de pedra, múltiples plantes i decoració arquitectònica, com corns (banyes) de consagració.
- Les localitzacions costaneres dels segons palaus tb comunicaven prestigi als comerciants visitants.
- Una altra característica distintiva és el recorregut laberíntic per l'interior d'aquests palaus.
- L'ús de fusta i nuclis de pedra rústica a l'interior dels murs degué proveir flexibilitat per a aguantar millor els freqüents terratrèmols de la zona.



Reconstrucció del palau de Knossos

By Mmoyaq - Own work, CC BY-SA 3.0,
<https://commons.wikimedia.org/w/index.php?curid=51334588>

- Us de la columna anomenada minoica en la construcció, que es caracteritza per tenir el diàmetre de l'imoscap menor que el del sumoscap.

