



Coneix la Biblioteca de Medicina

Curs 2020-2021



UAB Universitat Autònoma
de Barcelona



Biblioteca de Medicina

Facultat de Medicina

Edifici M, Av. Can Domènch s/n

Tel. 93 581 1918

[Contacte](#)



[@medicinaUAB](#)



HORARI DURANT EL CURS:

De dilluns a divendres, de 8.30 a 20:30 h

Les Biblioteques de la UAB

[La imatge és un link cap al mapa interactiu]



Web de les Biblioteques UAB

www.uab.cat/biblioteques

The screenshot shows the homepage of the UAB Libraries website. At the top, there is a navigation bar with the UAB logo, the text 'Universitat Autònoma de Barcelona', and 'Servei de Biblioteques UAB'. There are also links for 'Què oferim', 'Els nostres fons', 'Estudia i investiga', and 'Coneix les biblioteques'. The main banner features a green box with the text 'El Cicle de la Comunicació de la Recerca' and a grid of colorful icons representing various library services. Below the banner, there is a search bar with the text 'Cerca per tema, autor, revista, llibre, etc.' and a 'Cerca' button. To the right of the search bar is a 'El meu compte' link. The page is divided into several sections: 'Actualitat' with a news item about service changes; 'Accés' with a list of links for 'Horaris', 'Biblioteques', 'Biblioteca en línia', 'Servei d'assessorament en línia', and 'Accés des de fora UAB'; 'Recursos' with links for 'Prèstec', 'Com citar i elaborar la bibliografia', 'Cursos de formació', and 'Mendeley'; 'Recerca' with links for 'Acreditacions', 'Comunicació de la recerca', 'Accés obert', and 'Propietat intel·lectual i accés obert'; and 'Guies temàtiques' with a grid of icons for 'Arts i Humanitats', 'Ciències i Enginyeries', 'Ciències de la Salut', 'Ciències Socials i Jurídiques', 'Comunicació', and 'Veterinària'. A Twitter feed is visible at the bottom right.

Cercador i
El meu
compte

Guies
temàtiques

Xarxes
socials

Llista de
biblioteques

Horaris

Accés des
de fora la
UAB

Bibliografia
de curs

Cursos de
formació

Pàgina web *Primer cop a la biblioteca*

Estudia i investiga > [Primer cop a la biblioteca](#)

✓ Les biblioteques de la UAB

✓ A quins documents puc accedir?

✓ El carnet de la biblioteca

✓ Servei de Préstec

✓ Bibliografia de curs

✓ Biblioteca digital

✓ Espais d'estudi i de treball

✓ Guies temàtiques

✓ Formació

✓ Xarxes socials

✓ Què més voleu saber?

Préstec

10

documents

21

dies

6

renovacions

On es fa?



Al taulell
de préstec



Presentant
la targeta
de la UAB

Devolucions



Al taulell de préstec o
a la bústia de retorn

Préstec

El meu compte



**Des de l'apartat “El meu compte”
podeu:**



Veure l'estat dels vostres préstecs i reserves



Renovar els préstecs



Reservar documents

**Documents
exclosos de préstec**



Sancions



**Avisos per correu
electrònic**



Altres préstecs



**Equipaments i
espais de treball**



Préstec Universitari Consorciat (PUC)

puc.csuc.cat

10

documents

21

dies

6

renovacions

Els espais de la biblioteca. Planta baixa

Entrada principal, taulell de préstec i fotocòpies i impressió digital



Vestíbul i sala de lectura

Els espais de la biblioteca

Planta baixa

Sales de treball en grup



5 sales de treball en grup

Els espais de la biblioteca

Planta 1

Sala de Silenci



Els espais de la biblioteca

Planta 1

Cabines de treball individual



4 cabines de treball individual

Els espais de la biblioteca

Planta 1


Àula informàtica




Com trobar els llibres

Un cop hem localitzat el llibre al cercador trobem la següent informació:

Anatomía de Gray : bases anatómicas de la medicina y la cirugía / presidente del Consejo
Editorial: Peter L. Williams ; Consejo Editorial: Lawrence H. Bannister ... [et al.]

 Libro | Harcourt Brace | 1998

[Ejemplares en Medicina \(611 Gra V.1\) y 17 más](#)

 Reservarlo

Acciones adicionales:



[Enlace permanente a este registro](#)

Ejemplares sólo mostrar disponible

Ubicación	Signatura	Volumen	Estado	Tipo de préstamo	Código de barras	Nota
Medicina	611 Gra	V.1	CONSULTA SALA	FIN DE SEMANA	1500447702	
Medicina	611 Gra	V.1	DISPONIBLE	PREST. 7 DIAS	1500447704	
Medicina	611 Gra	V.1	DISPONIBLE	PREST. 7 DIAS	1500448719	
Medicina	611 Gra	V.1	DISPONIBLE	PREST. 7 DIAS	1500479524	
Medicina	611 Gra	V.1	DISPONIBLE	PREST. 7 DIAS	1500750496	
Medicina	611 Gra	V.1	PERD./INVENTARI	PREST. 7 DIAS	1501100306	No reclamable
Medicina	611 Gra	V.1	DISPONIBLE	PREST. 7 DIAS	1501101870	
Medicina	611 Gra	V.1	DISPONIBLE	PREST. 7 DIAS	1501101869	
Medicina	611 Gra	V.1	DISPONIBLE	PREST. 7 DIAS	1501198894	
Medicina	611 Gra	V.2	DISPONIBLE	PREST. 7 DIAS	1500447705	
Medicina	611 Gra	V.2	DISPONIBLE	PREST. 7 DIAS	1500447707	
Medicina	611 Gra	V.2	DISPONIBLE	PREST. 7 DIAS	1500448720	
Medicina	611 Gra	V.2	DISPONIBLE	PREST. 7 DIAS	1500479525	
Medicina	611 Gra	V.2	DISPONIBLE	PREST. 7 DIAS	1500750497	
Medicina	611 Gra	V.2	CONSULTA SALA	FIN DE SEMANA	1500750652	
Medicina	611 Gra	V.2	DISPONIBLE	PREST. 7 DIAS	1501100770	No reclamable
Medicina	611 Gra	V.2	DISPONIBLE	PREST. 7 DIAS	1501101871	
Medicina	611 Gra	V.2	DISPONIBLE	PREST. 7 DIAS	1501101868	
Medicina	611 Gra	V.2	DISPONIBLE	PREST. 7 DIAS	1501198895	

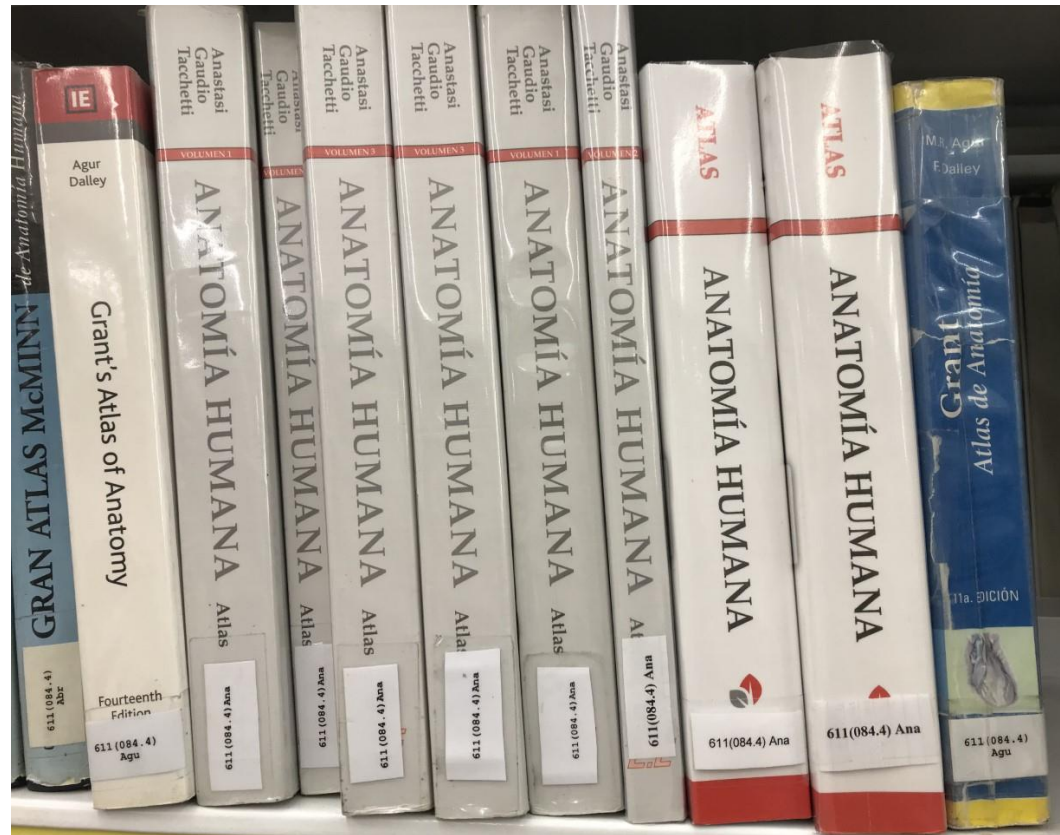
Com trobar els llibres

- Busca el document al cercador i assegura't que estigui "Disponible".
- Comprova en quina Biblioteca UAB es troba.
- A **Tipus de préstec** s'indica la disponibilitat; "Préstec normal" o "Préstec 7 dies" pots treure el llibre en préstec 14 o 7 dies; "Cap de setmana" te'l podràs endur de divendres a dilluns, la resta de setmana el podràs consultar a la sala; "No es presta" és per consultar a sala
- Anota't el topogràfic sencer, p. ex. "616-091 Buj".
- Un cop a la biblioteca, utilitza els cartells dels prestatges per localitzar el número que busques.
- Si necessites ajuda, vine al taulell d'informació.

Cada llibre te el seu topogràfic

Es tracta d'un codi, format per nombres i lletres que s'anomena signatura topogràfica.

CADA LLIBRE
TÉ EL SEU
TOPOGRÀFIC
ENGANXAT AMB
UNA ETIQUETA
BLANCA
AL LLOM



La signatura topogràfica

Aquest sistema d'ordenació s'anomena Classificació Decimal Universal (CDU)



Assigna un nombre del 0 al 9 a cada àmbit del coneixement. Fa referència a la temàtica del llibre i et dirigeix al prestatge on hi ha endreçats els documents d'aquest mateix tema.

SIGNATURA TOPOGRÀFICA BASADA EN LA CLASSIFICACIÓ DECIMAL UNIVERSAL (CDU)

- | | |
|----------|---|
| 0 | Generalitats. Informàtica, enciclopèdies... |
| 1 | Filosofia i psicologia |
| 2 | Religió |
| 3 | Ciències socials i educació |
| 4 | - No es fa servir - |
| 5 | Ciències naturals |
| 6 | Ciències aplicades |
| 7 | Art, música, esports i oci |
| 8 | Llengua i lingüística |
| 9 | Història i geografia |

Com es llegeix el topogràfic?

El primer bloc de nombres indica una gran àrea de coneixement:

Topogràfic

61

611

Significat

Medicina

Anatomia

Si té un segon bloc de nombres, separats per un punt o per un altre símbol, vol dir que és d'un tema més específic dins de l'àrea de coneixement assenyalada pel primer bloc de nombres:

Topogràfic

611-013

611-018

611.7

611.8

Significat

Embriologia

Histologia

Aparell locomotor, anatomia

Sistema nerviós

Com s'ordenen els llibres?

Els llibres s'ordenen pel nombre de classificació, de menor a major

Inicialment es té en compte el primer bloc de nombres enters (són un màxim de 3) sense considerar els decimals. Si el 1er nombre coincideix, es compara el 2n i així successivament fins trobar la diferència entre els nombres:

1

155

157

158.2

160

17

172.4

Més exemples:

001

069

316

37.012

57

613.2

849.9

Com s'ordenen els llibres?

En el cas que el primer bloc de números siguin iguals, els llibres s'ordenen amb base al valor numèric dels decimals, comparant dígit per dígit fins a trobar la diferència

159.22 159.6



EL DÍGIT MENOR
ÉS EL 2 DE MANERA
QUE AQUEST
LLIBRE S'ORDENA
ABANS DEL DÍGIT 6

159.942 159.97



EL DÍGIT MENOR
ÉS EL 4 DE MANERA
QUE AQUEST LLIBRE
S'ORDENA ABANS DEL
DÍGIT 7

159.942 159.947



SI EL 1R DECIMAL
COINCIDEIX, ES
COMPARA EL 2N I AIXÍ
SUCCESSIVAMENT
FINS TROBAR LA
DIFERÈNCIA ENTRE
ELS DÍGITS

Les tres últimes lletres (cognom de l'autor) s'ordenen alfabèticament:

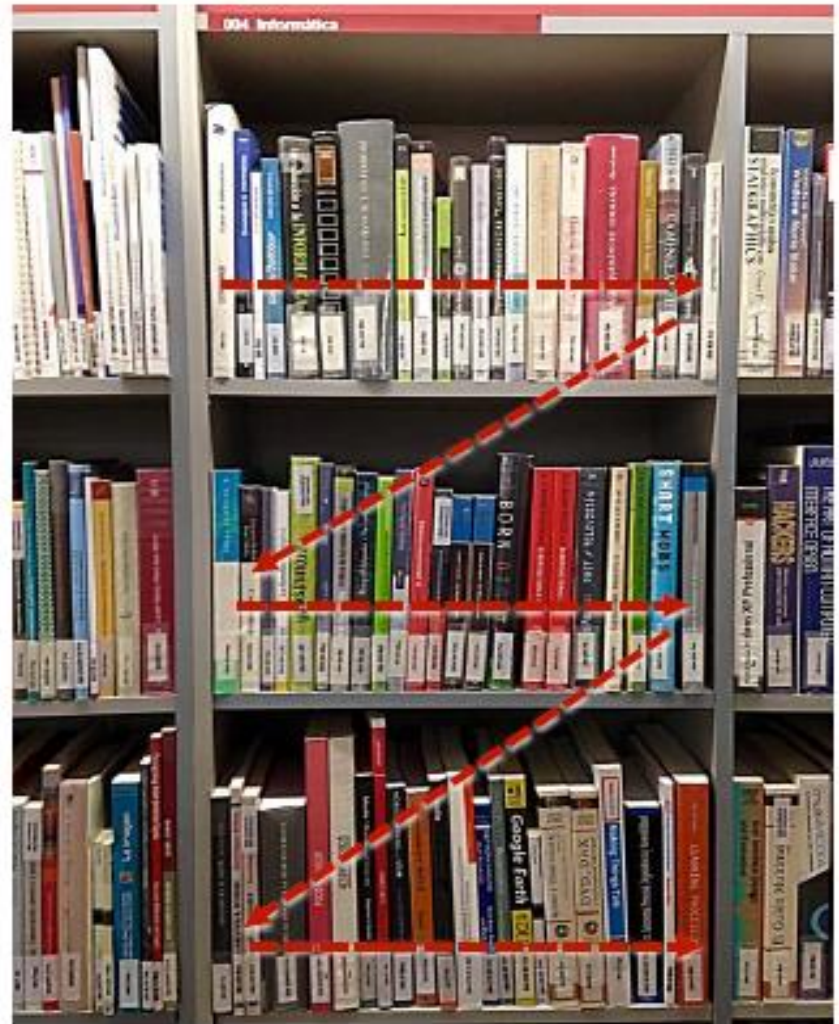
159.9 Alc

159.9 Bra

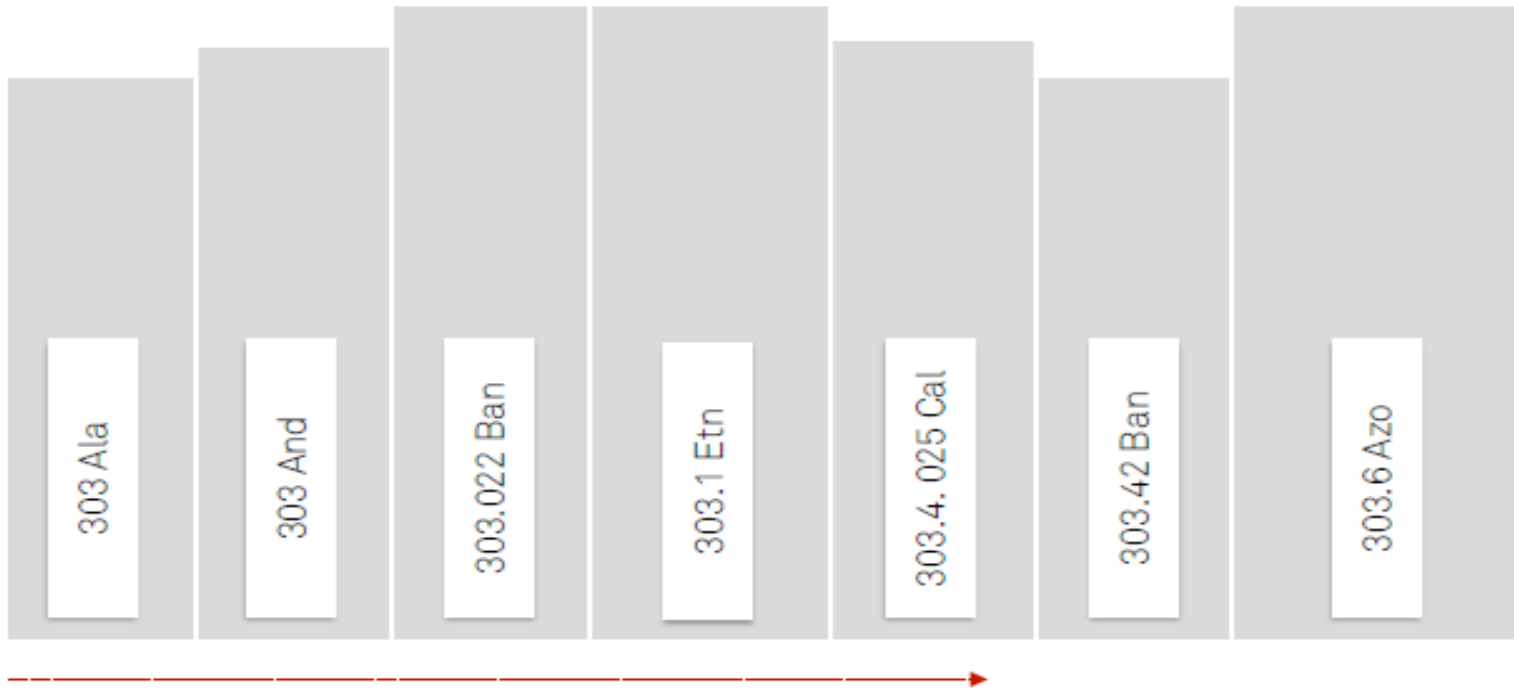
159.9 Ser

Com s'ordenen els llibres a la prestatgeria?

D'ESQUERRA
A DRETA, I QUAN
S'ACABA UN
PRESTATGE,
CONTINUA AL
SEGÜENT



Exemple de llibres ordenats correctament



La biblioteca, un espai segur

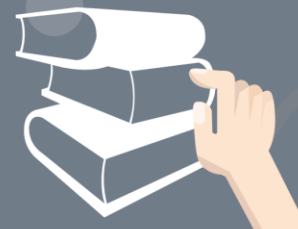


És obligatori l'ús de la mascareta per entrar a la biblioteca

Renteu-vos les mans sovint i utilitzeu solucions hidroalcohòliques



No compartiu eines



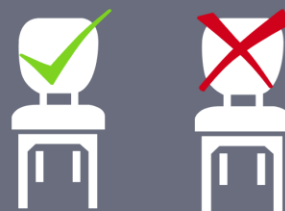
Manipuleu només els materials necessaris

Mantingueu la distància de seguretat



Respecteu l'aforament de les sales.

Utilitzeu només els llocs de lectura habilitats



Respecteu els itineraris senyalitzats



Contacte



[@bibliotequesUAB](https://twitter.com/bibliotequesUAB)



fb.com/bibliotequesUAB



[@biblioteques_UAB](https://www.instagram.com/biblioteques_UAB)



www.youtube.com/c/BibliotequesUAB_videos



pregunt@



Servei d'Informació de
les biblioteques - UAB



619681146



[Servei d'assessorament en línia](#)

**Moltes gràcies per
la vostra atenció!**

**Per saber-ne més
clicqueu [aquí](#)**

#bibliotequesUAB

