



Material cartogràfic: els mapes

Sessió "Coneix la Cartoteca": Grau d'Estudis d'Àsia Oriental

UAB Universitat Autònoma
de Barcelona



Servei de
Biblioteques UAB

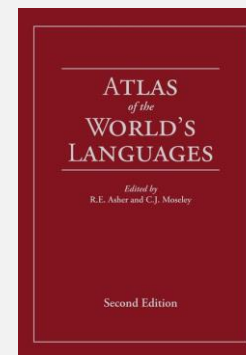
Tipus de cartografia

Un mapa pot presentar-se en diversos suports físics. Els dos més coneguts són:

Mapes en fulls



Atles



Mapes en fulls: Informacions d'interès

Els mapes en fulls proporcionen diversos tipus d'informació que poden resultar interessants per a qualsevol consulta:

➤ **Context territorial:**

Els mapes a escales petites proporcionen una visió de conjunt respecte la zona a estudiar: ubicació o països limítrofs.

Aquests aspectes són importants per entendre certes qüestions geopolítiques, com conflictes fronterers o explotació de recursos naturals.

Mapes en fulls: Context territorial



Base 802898AI (C00429) 11-02

Mapes en fulls: Context territorial



Mapes en fulls: Informacions d'interès

➤ Toponimia

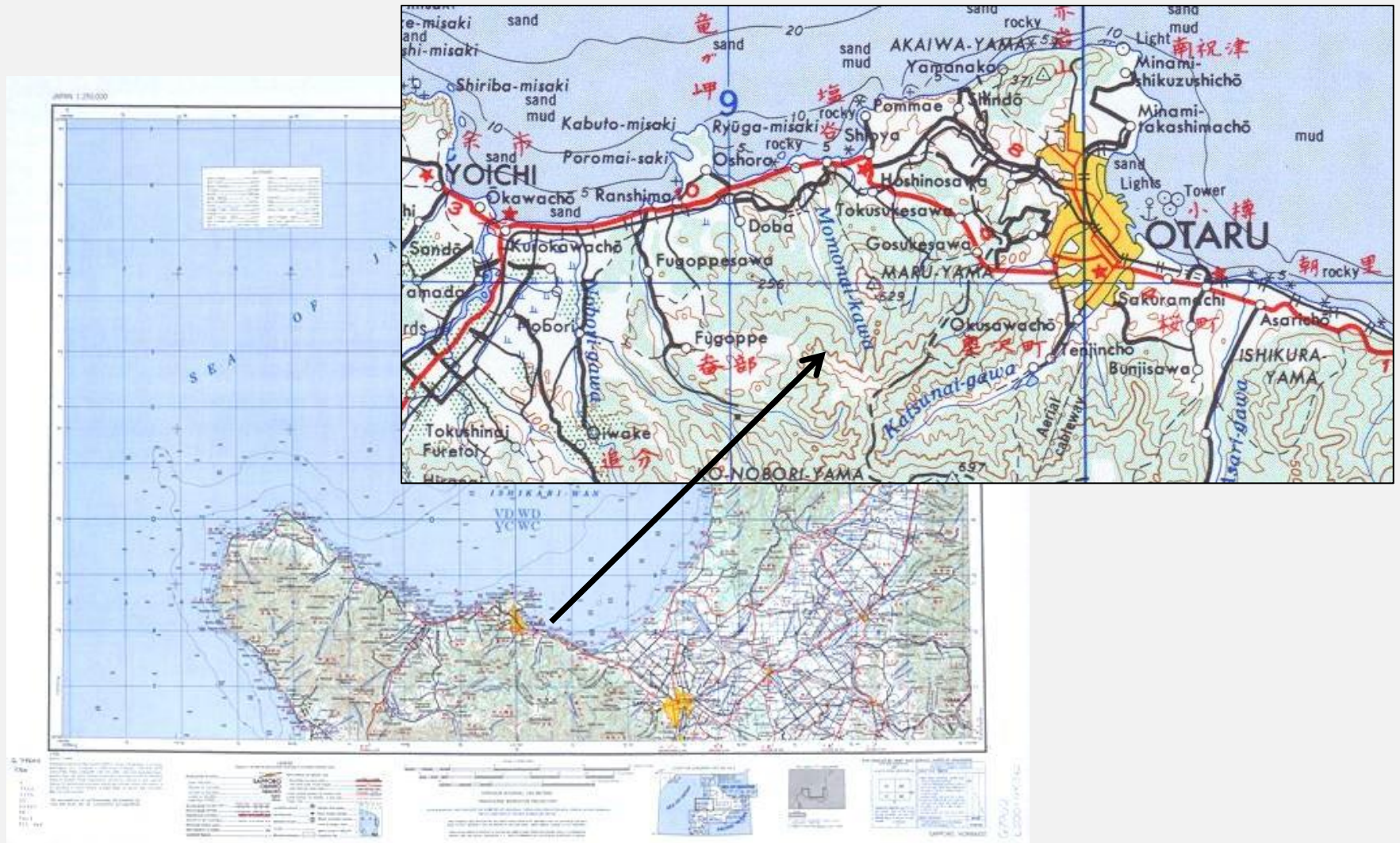
Podem trobar mapes produïts pels organismes oficials de cada país i editats en la llengua original. En aquest cas, la toponimia de la zona es trobarà també en la llengua original.

En d'altres casos, la toponimia en la llengua original conviu amb la toponimia transliterada, la qual cosa ens pot resultar molt útil en determinats estudis lingüístics.

Mapes en fulls: Toponimia



Mapes en fulls: Toponímia



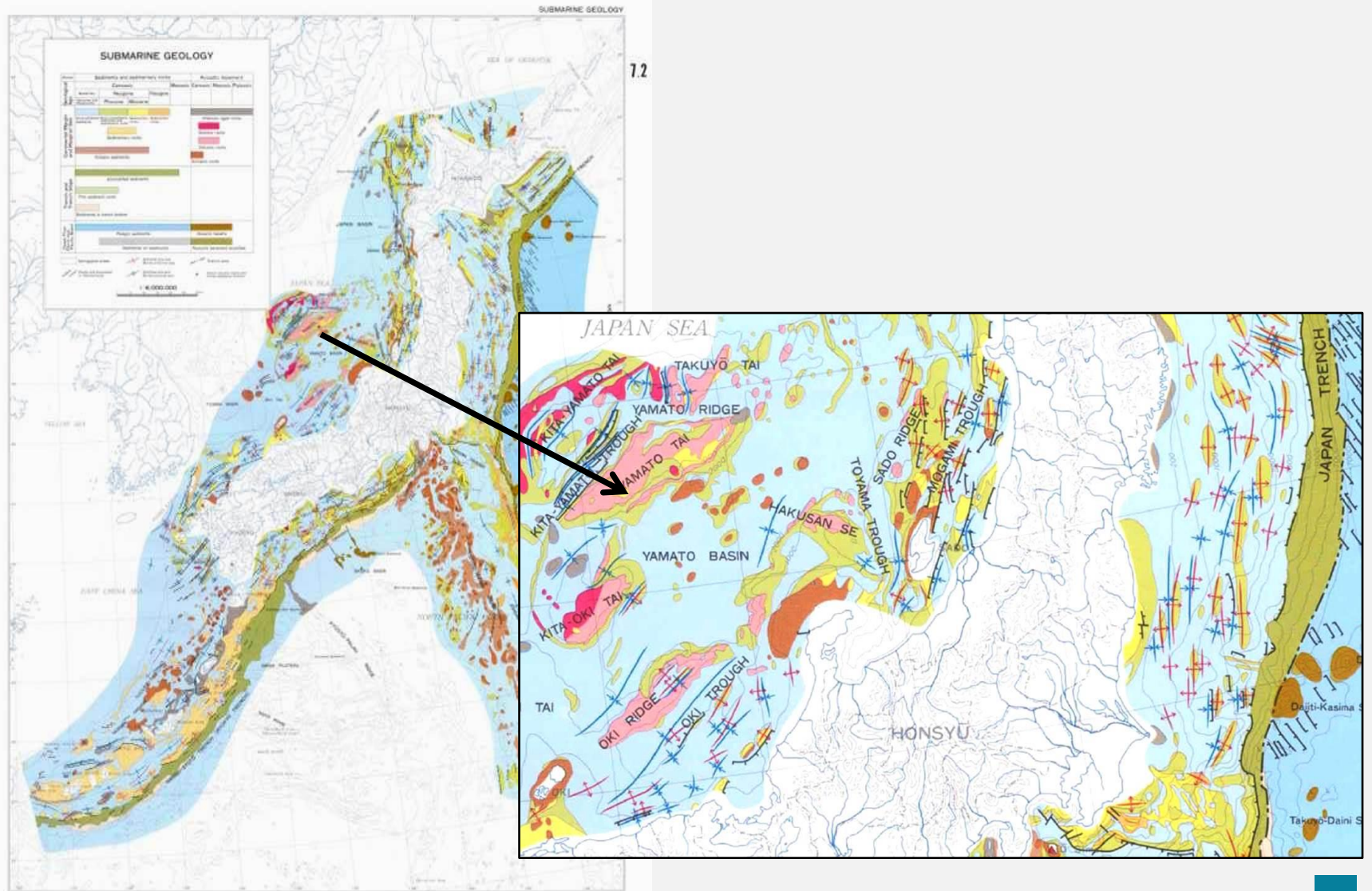
Mapes en fulls: Aspectes físics

➤ Aspectes físics:

Tot i semblar informació molt científica, els aspectes físics d'un territori moltes vegades ens expliquen realitats que corresponen a altres àmbits més socials: la distribució de la població, el tipus de creixement de les ciutats, les activitats econòmiques ...

En la següent diapositiva teniu l'exemple de la geologia submarina al Japó. Aquest mapa ens permet fer-nos una idea molt clara de les problemàtiques que pateix aquest país pel que fa a terratrèmols.

Mapes en fulls: Aspectes físics



Mapes en fulls: Conclusions

- Els mapes en fulls acostumen a aportar informació descriptiva del territori: fronteres, relleu, toponímia.
- En els casos d'informació temàtica, aquesta és majoritàriament de tipus físic. Exemples d'aquest tipus són els mapes geològics, litològics, etc.
- En qualsevol cas, si bé no són la principal font d'informació per a qüestions socials, sí poden proporcionar-nos elements que ens permetin contextualitzar el territori objecte d'estudi.

Mapes en fulls: Crèdits dels mapes

- **Diapositiva 4:** Indonesia
<http://legacy.lib.utexas.edu/maps/indonesia.html>
- **Diapositiva 5:** China's Claimed Straight Baselines
<https://www.loc.gov/item/2005629220/>
- **Diapositiva 7:** Zhonghua Renmin Gongheguo gua tu
<https://www.loc.gov/item/2006635066/>
- **Diapositiva 8:** Sapporo
<http://legacy.lib.utexas.edu/maps/ams/japan/>
- **Diapositiva 10:** Submarine geology [Japan]
<https://www.gsi.go.jp/atlas/atlas-e-etsuran.html>



Gràcies!

[#bibliotequesUAB](#)

