



Citacions i referències: conceptes bàsics

Curs acadèmic
2022/2023



Servei de
Biblioteques UAB



Què és citar?



Què cal citar?



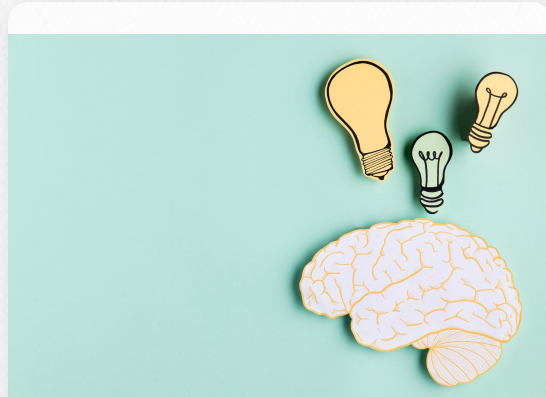
Per què citar?



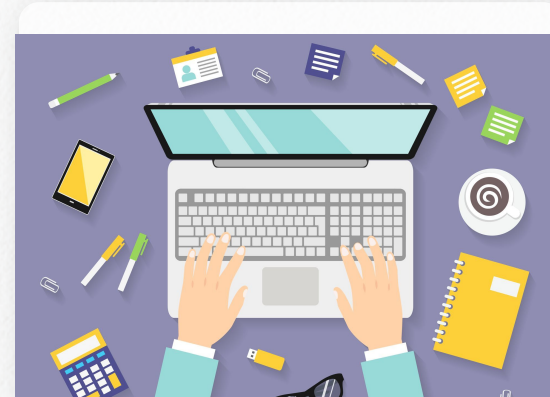
Com citar?



Què és citar?



**Reproduir o
esmentar
idees, dades
i/o paraules
d'un altre...**



**i indicar
quina és la
seva
procedència**

Què cal citar?



Has de citar...

Qualsevol idea, teoria, dada, argument, frase, imatge, gràfic, etc. que NO sigui d'elaboració pròpia.



No cal citar...

Les teves pròpies idees, teories o conclusions.

Qualsevol informació que pertanyi al coneixement general.



Per què citar?



Reconeixes el treball dels autors originals.



Qui llegeix el teu treball pot localitzar les fonts citades (llibres, articles, webs...) i ampliar informació.



Guanyes credibilitat i manifestes rigor en el teu treball.

- ✓ **Reforces els teus arguments amb informació procedent de fonts fiables.**
- ✓ **Demostres que t'has documentat.**



Evites el plagi.



Com citar?

Per citar correctament, el teu treball haurà de tenir...



CITACIÓ

Vincle entre el text del treball i les idees, teories, fragments, etc. extretes d'una font aliena.

Anotació breu introduïda al text del treball que remet a una referència bibliogràfica.

Informació bibliogràfica que permet identificar el document citat.



REFERÈNCIA



BIBLIOGRAFIA

És la llista de totes les fonts que s'han citat o consultat per fer el treball.

Sol ser un llistat ordenat alfabèticament, cronològicament o agrupat per matèries.

Acostuma a situar-se al final del text del treball.



Citació



Exemple de
CITACIÓ

A body of literature has established the importance of higher education (HE) in achieving social mobility (Chetty et al., 2014; Blanden & Macmillan, 2016) and positive life outcomes (Oreopoulos & Petronijevic, 2013). At the same time, there is robust evidence that



Referències bibliogràfiques



Exemple de
REFERÈNCIA

Chetty, R, et al. (2014). Is the United States still a land of opportunity? Recent intergenerational mobility. *American Economic Review*, 104(5), 141–147. [org/10.1257/aer.104.5.141](https://doi.org/10.1257/aer.104.5.141).



Bibliografia o llista de referències



Exemple de
BIBLIOGRAFIA

References

- Adamecz-Völgyi, A., Henderson, M., & Shure, N. (2019). Is “first in family” a good indicator for widening university participation? *IZA Discussion Papers 12826*. Institute of Labor Economics.
- Angrist, J. D., & Pischke, J.-S. (2008). *Mostly harmless econometrics: An empiricist's companion*. Princeton University Press.
- Arcidiacono, P., & Lovenheim, M. (2016). Affirmative action and the quality-fit trade-off. *Journal of Economic Literature*, 54(1), 3–51. <https://doi.org/10.1257/jel.54.1.3>.



Com citar?

Is 'first in family' a good indicator for widening university participation?

Anna Adamecz-Völgyi^{a,b,*}, Morag Henderson^a, Nikki Shure^{a,c}

^a Social Research Institute, UCL Institute of Education, 20 Bedford Way, London, WC1H 0AL, United Kingdom

^b Institute of Economics, Centre for Economic and Regional Studies, Toth Kalman u. 4, 1097 Budapest, Hungary

^c Institute of Labor Economics (IZA), Schaumburg-Lippe-Str. 5-9, D-53113 Bonn, Germany

1. Introduction

A body of literature has established the importance of higher education (HE) in achieving social mobility (Chetty et al., 2014; Blanden & Macmillan, 2016) and positive life outcomes (Oreopoulos & Petronijevic, 2013). At the same time, there is robust evidence that university participation and graduation is graded by socioeconomic status, with individuals from advantaged backgrounds being likely to attend and complete university than their peers from disadvantaged backgrounds (Blanden & Machin, 2004; Britton et al., 2016; Walker et al., 2017). In the interest of improving fairness and social justice, universities across the world have introduced *affirmative action* policies to diversify the profile of their student intake and increase the participation of disadvantaged individuals who were traditionally less likely to attend university. As opposed to antidiscrimination measures in general, affirmative action involves explicit pro-active steps to erase differences between social groups (Holzer & Neumark, 2000).

The literature focuses on two main questions regarding affirmative action policies in higher education: who should such policies target, and whether affirmative action benefits those who gain (or do not gain) admission (Bertrand, Hanna & Mullainathan, 2010). There is a trade-off around the margin: assuming that the number of available places is fixed, some *disadvantaged* students would gain while some *advantaged* students would lose access to higher education due to affirmative

Citació

Referència bibliogràfica

References



Llistat de referències o bibliografia

- Adamecz-Völgyi, A., Henderson, M., & Shure, N. (2019). Is "first in family" a good indicator for widening university participation? *IZA Discussion Papers 12826*. Institute of Labor Economics.
- Angrist, J. D., & Pischke, J.-S. (2008). *Mostly harmless econometrics: An empiricist's companion*. Princeton University Press.
- Arcidiacono, P., & Lovenheim, M. (2016). Affirmative action and the quality-fit trade-off. *Journal of Economic Literature*, 54(1), 3–51. <https://doi.org/10.1257/jel.54.1.3>.
- Bertrand, M., Hanna, R., & Mullainathan, S. (2010). Affirmative action in education: Evidence from engineering college admissions in India. *Journal of Public Economics*, 94(1–2), 16–29 Elsevier.
- Blanden, J., & Machin, S. (2004). Educational inequality and the expansion of UK higher education. *Scottish Journal of Political Economy*, 51(2), 230–249.
- Blanden, J., & Macmillan, L. (2016). Educational inequality, educational expansion and intergenerational mobility. *Journal of Social Policy*, 45(4), 589–614. <https://doi.org/10.1017/S004727941600026X>.
- Boliver, V. (2013). How fair is access to more prestigious UK universities? *The British Journal of Sociology*, 64(2), 344–364. <https://doi.org/10.1111/1468-4446.12021>.
- Boliver, V. et al. (2017) Admissions in Context: The Use of Contextual Information by Leading Universities. The Sutton Trust, p. 47. Available at: https://www.suttontrust.com/wp-content/uploads/2017/10/Admissions-in-Context-Final_V2.pdf (Accessed: 21 November 2018).
- Chetty, R., et al. (2014). Is the United States still a land of opportunity? Recent trends in intergenerational mobility. *American Economic Review*, 104(5), 141–147. <https://doi.org/10.1257/aer.104.5.141>.
- Chowdhury, S. M., Esteve-González, P. and Mukherjee, A. (2020) 'Heterogeneity, leveling the playing field, and affirmative action in contests', *mimeo*.





M'AJUDES A
RESOLDRE
ELS DUBTES?

POSA'T A PROVA!



Pregunta 1 de 3

Ajuda'm a decidir si la cita és correcta o en podria prescindir. T'hi atreveixes?

La Primera Guerra Mundial va tenir lloc entre 1914 i 1918 (Rodríguez, 2001).



Pregunta 2 de 3

Ajuda'm a decidir si la cita és correcta o en podria prescindir. T'hi atreveixes?

Stephen Jenkins va demostrar que les parelles tendeixen a sincronitzar les seves hores de treball, però també que la propensió a participar en activitats en grup depèn de la disponibilitat dels companys de lleure fora de la llar (Jenkins i Osberg, 2005).



Font: Gomes, P. (2022). La setmana laboral de quatre dies com a innovació social. *Revista Econòmica de Catalunya*, 85, 86-91. <https://raco.cat/index.php/RECAT/issue/view/30450>



Pregunta 3 de 3

Ajuda'm a decidir si la cita és correcta o en podria prescindir. T'hi atreueixes?

Al nostre estudi quantitatiu es van analitzar les dades de 500 menors de 12 anys amb un consum diari mitjà de 2 hores de televisió, videojocs i Internet i la seva relació amb l'obesitat infantil (Gutiérrez, 2022).



A tenir en compte: Imagina que ets l'autor/a d'aquesta recerca



A hand is holding a blue rectangular sign. On the sign, the text "RESPOSTA CORRECTA!" is written in green, handwritten-style capital letters. To the left of the text, a hand is making a thumbs-up gesture. The background is a plain, light-colored wall.

RESPOSTA
CORRECTA!

SEGÜENT ACTIVITAT

+ INFO



RESPOSTA
INCORRECTA!

REPETEIX

+ INFO





RESPOSTA
CORRECTA!

SEGÜENT ACTIVITAT

+ INFO



A hand is shown holding a blue rectangular piece of paper. On the paper, the text "RESPOSTA INCORRECTA!" is written in red, handwritten-style capital letters. To the right of the text, a hand is making a thumbs-down gesture, with the thumb pointing downwards. The background is a light, textured surface.

RESPOSTA
INCORRECTA!

REPETEIX

+ INFO



RESPOSTA
CORRECTA!

ENHORABONA! HAS
COMPLETAT ELS
EXERCICIS! >



+ INFO



A hand is holding a blue rectangular sign. On the sign, the text "RESPOSTA INCORRECTA!" is written in red, handwritten-style capital letters. To the right of the text, a hand is making a thumbs-down gesture, with the thumb pointing downwards and the other fingers curled.

RESPOSTA
INCORRECTA!

REPETEIX

+ INFO



Moltes gràcies!



Servei de
Biblioteques UAB

