

# Tablas o figuras

Curso académico  
2022/2023



Servei de  
Biblioteques UAB





**Tablas o figuras**



**Tablas o figuras -  
Artículos de  
revista**



**Tablas o figuras -  
Libro**



**Tablas o figuras -  
al listado de  
referencias final**



**Figuras -  
Fotografía**





# Referencias

## Tablas o figuras

En el estilo APA, se distingue entre:

### Tablas

PRICE TABLE	BASIC	STANDARD	PREMIUM
	15\$	35\$	65\$
Lorem ipsum dolor sit amet dipisc	+	+	+
Elit sed do eiusmod tempor labore	+	+	+
Dolore magna aliqua. Ut enim ad	+	+	+
Minim veniam quis nostrud	-	+	+
Ullamco laboris nisi ut aliquip ex	-	+	+
Commodo consequat duis aute	-	+	+
Dolor in reprehenderit in voluptate	-	-	+
Esse cillum dolore eu fugiat nulla	-	-	+
Pariatur excepteur sint occaecat	-	-	+
Cupidatat non proident sunt in	-	-	+
	BUY NOW	BUY NOW	BUY NOW

- Valores numéricos o texto
- Organización en filas y columnas

### Figuras



- Cualquier tipo de ilustración (gráficos, fotografías, mapas, etc.)





# Tablas o figuras



## Reproducción o adaptación de tablas ajenas

Si reproduces o adaptas en tu trabajo una tabla o figura de una otra fuente debes citarla en la nota de la tabla o figura.

- Indicarás el origen del material reproducido o adaptado.
- También deberás incluir la referencia correspondiente en la lista de referencias.



## Cuerpo del texto

Para escribir las referencias encima y debajo de la tabla o figura utilizarás una medida de texto más pequeña.



## Cómo elaborar tablas y figuras

Encontrarás más información sobre cómo elaborar las tablas y figuras con el estilo APA en:

[APA style - Tables and figures](#)





# Referencias

## Tablas o figuras

¿DÓNDE HAS  
ENCONTRADO LA  
TABLA O FIGURA?

ESQUEMA

Artículo de revista	De / Adaptado de “Título del artículo donde has encontrado la tabla o figura”, por Inicial(es) del nombre(s) Apellido(s) del autor(es), año, <i>Título de la revista en cursiva</i> , Volumen(número de la revista), p. número de página(s) (URL o DOI). Copyright año por... / Licencia CC / En dominio público.
Libro	De / Adaptado de <i>Título del libro donde has encontrado la tabla o figura en cursiva</i> (página(s)), por Inicial(es) del nombre(s) Apellido(s) del autor(es), año, Editorial (URL o DOI). Copyright año por... / Licencia CC / En dominio público.
Capítulo de libro	De / Adaptado de “Título del capítulo donde has encontrado la tabla o figura”, por Inicial(es) del nombre(s) Apellido(s) del autor(es), en Inicial(es) del nombre(s) Apellido(s) del editor(es) (Ed. /Eds.), <i>Título del libro en cursiva</i> (edición, p. número de página(s)), año, Editorial. Copyright any per... / Licencia CC / En dominio público.
Página web	De / Adaptado de <i>Título de la página web en cursiva donde has encontrado la tabla o figura</i> , por Inicial(es) del nombre(s) Cognom(s) de l’autor(s), any (URL). Copyright any per... / Llicència CC / En dominio público.
Datos	Los datos son de “Título del informe o fuente de datos”, por Inicial(es) del nombre(s) Apellido(s) del autor(es), año (URL). Copyright año por... / Licencia CC / En dominio público.





# Referencias

Tablas o figuras - Artículo de revista

## ENCIMA DE LA TABLA O FIGURA

**Tabla X o Figura X en negrita**

*Título o descripción de la tabla o figura en cursiva.*

X = número consecutivo que le corresponde en relación a las tablas que has añadido en tu trabajo.

## DEBAJO DE LA TABLA O FIGURA

De / Adaptado de “Título del artículo dónde has encontrado la tabla o figura”, por Inicial del nombre(s) Apellido(s) del autor(es), año, *Título de la revista en cursiva*, *Volumen*(número de la revista), p. número de página(s) (URL o DOI). Copyright año por... / Licencia CC / En dominio público.



Fuente: Freepng





# Referencias

Tablas o figuras - Artículo de revista

## EJEMPLO DE ATRIBUCIÓN DE TABLA ADAPTADA

Table 1

Results From a Factor Analysis of the Parental Care and Tenderness (PCAT) Questionnaire

PCAT item	Factor loading		
	1	2	3
<b>Factor 1: Tenderness—Positive</b>			
20. You make a baby laugh over and over again by making silly faces.	<b>.86</b>	.04	.01
22. A child blows you kisses to say goodbye.	<b>.85</b>	-.02	-.01
16. A newborn baby curls its hand around your finger.	<b>.84</b>	-.06	.00
19. You watch as a toddler takes their first step and tumbles gently back down.	<b>.77</b>	.05	-.07
25. You see a father tossing his giggling baby up into the air as a game.	<b>.70</b>	.10	-.03
<b>Factor 2: Liking</b>			
5. I think that kids are annoying (R)	-.01	<b>.95</b>	.06
8. I can't stand how children whine all the time (R)	-.12	<b>.83</b>	-.03
2. When I hear a child crying, my first thought is "shut up!" (R)	.04	<b>.72</b>	.01
11. I don't like to be around babies. (R)	.11	<b>.70</b>	-.01
14. If I could, I would hire a nanny to take care of my children. (R)	.08	<b>.58</b>	-.02
<b>Factor 3: Protection</b>			
7. I would hurt anyone who was a threat to a child.	-.13	-.02	<b>.95</b>
12. I would show no mercy to someone who was a danger to a child.	.00	-.05	<b>.74</b>
15. I would use any means necessary to protect a child, even if I had to hurt others.	.06	.08	<b>.72</b>
4. I would feel compelled to punish anyone who tried to harm a child.	.07	.03	<b>.68</b>
9. I would sooner go to bed hungry than let a child go without food.	.46	-.03	<b>.36</b>

Note. N = 307. The extraction method was principal axis factoring with an oblique (Promax with Kaiser

Normalization) rotation. Factor loadings above .30 are in bold. Reverse-scored items are denoted with

an (R). Adapted from "Individual Differences in Activation of the Parental Care Motivational System:

Assessment, Prediction, and Implications," by E. E. Buckels, A. T. Beall, M. K. Hofer, E. Y. Lin, Z. Zhou, and

M. Schaller, 2015, *Journal of Personality and Social Psychology*, 108(3), p. 501

(<https://doi.org/10.1037/pspp0000023>). Copyright 2015 by the American Psychological Association.



Fuente Freepng





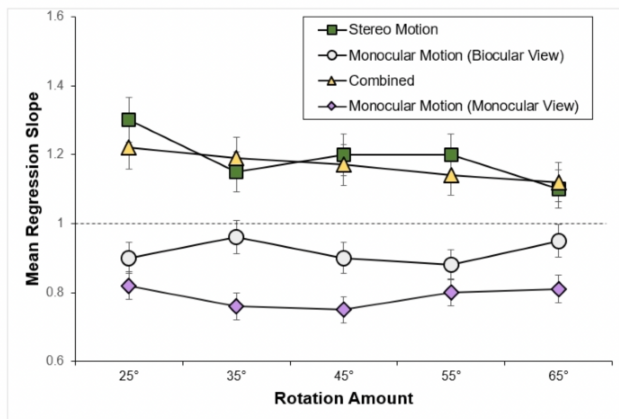
# Referencias

Tablas o figuras - Artículo de revista

## EJEMPLO DE ATRIBUCIÓN DE FIGURA REPRODUCIDA

Figure 3

Mean Regression Slopes in Experiment 1



Note. Mean regression slopes in Experiment 1 are shown for the stereo motion, biocularly viewed monocular motion, combined, and monocularly viewed monocular motion conditions, plotted by rotation amount. Error bars represent standard errors. From "Large Continuous Perspective Change With Noncoplanar Points Enables Accurate Slant Perception," by X. M. Wang, M. Lind, and G. P. Bingham, 2018, *Journal of Experimental Psychology: Human Perception and Performance*, 44(10), p. 1513 (<https://doi.org/10.1037/xhp0000553>). Copyright 2018 by the American Psychological Association.



Fuente: Freepng

Nota. De "Figure 7.1 Basic Components of a Figure", por American Psychological Association, 2020, *Publication Manual of the American Psychological Association* (7th ed.), p. 226 (<https://doi.org/10.1037/0000165-000>). Copyright 2020 por the American Psychological Association.





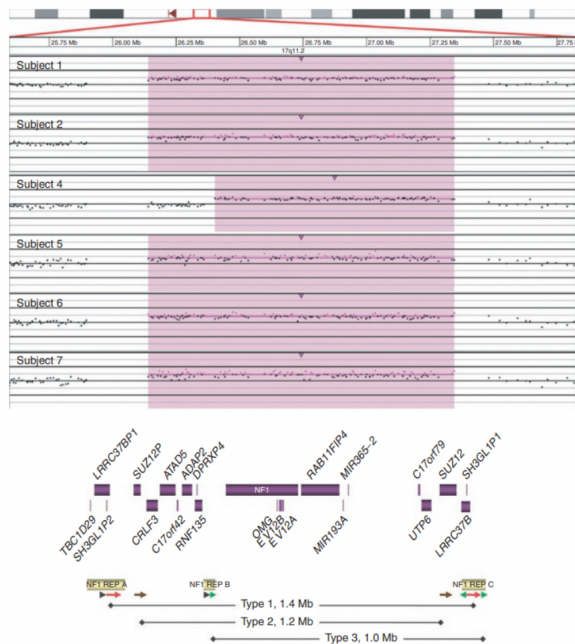
# Referencias

Tablas o figuras - Artículo de revista

## EJEMPLO DE ATRIBUCIÓN DE FIGURA REPRODUCIDA

Figure 1

Microduplications Encompassing NF1 for Subjects With Oligonucleotide Microarray Analysis



Note. Six subjects had microduplications encompassing NF1. For all microarray plots, probes are arranged on the x-axis according to physical mapping positions [...] From "NF1 Microduplications: Identification of Seven Nonrelated Individuals Provides Further Characterization of the Phenotype," by K. J. Moles, G. C. Gowans, S. Gedela, D. Beversdorf, A. Yu., L. H. Seaver, R. A. Schultz, J. A. Rosenfeld, B. S. Torchia, and L. G. Shaffer, 2012, *Genetics in Medicine*, 14(5), p. 509 (<https://doi.org/10.1038/gim.2011.46>). Copyright 2012 by the American College of Medical Genetics and Genomics. Reprinted with permission.

Nota. De "Figure 7.21 Sample Display of Genetic Material (Physical Map)", por American Psychological Association, 2020, *Publication Manual of the American Psychological Association* (7th ed.), p. 250 (<https://doi.org/10.1037/0000165-000>). Copyright 2020 por the American Psychological Association.



Fuente: Freepng





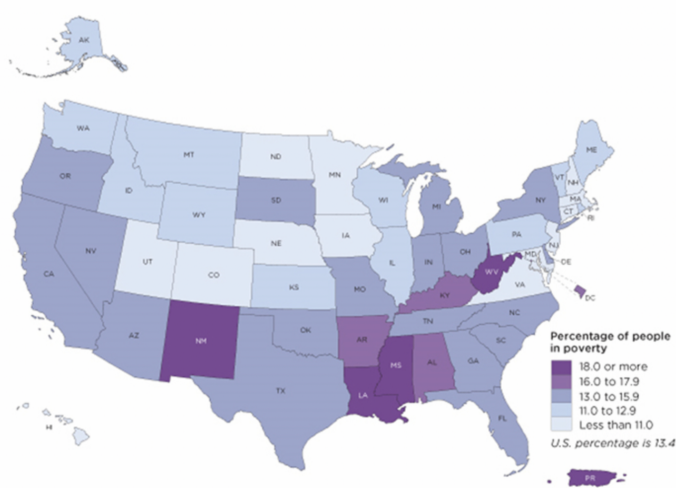
# Referencias

Tablas o figuras - Artículo de revista

## EJEMPLO DE ATRIBUCIÓN DE FIGURA ADAPTADA

Figure 1

Poverty Rate in the United States, 2017



Note. The map does not include data for Puerto Rico. Adapted from *2017 Poverty Rate in the United States*, by U.S. Census Bureau, 2017 (<https://www.census.gov/library/visualizations/2018/comm/acs-poverty-map.html>). In the public domain.



Nota. De "Figure 7.14 Sample Map", por American Psychological Association, 2020, *Publication Manual of the American Psychological Association* (7th ed.), p. 244 (<https://doi.org/10.1037/0000165-000>). Copyright 2020 por the American Psychological Association.



Fuente: Freepng





# Referencias

## Tablas o figuras - Libro

### ENCIMA DE LA TABLA O FIGURA

**Tabla X o Figura X en negrita**

*Título o descripción de la tabla o figura en cursiva.*

X = número consecutivo que le corresponde en relación a las tablas que has añadido en tu trabajo.

### DEBAJO DE LA TABLA O FIGURA

*Nota en cursiva. De / Adaptado de Título del libro  
dónde has encontrado la tabla o figura en cursiva (p.  
número de página(s)), por Inicial(es) del nombre(s)  
Apellido(s) del autor(es), año, Editorial (URL o DOI).  
Copyright año por... / Licencia CC / En dominio público.*



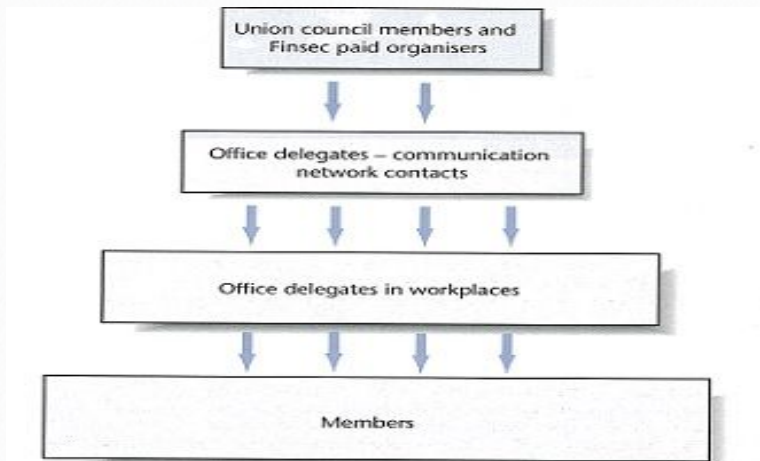
# Referencias

Tablas o figuras - Libro

## EJEMPLO DE ATRIBUCIÓN DE FIGURA REPRODUCIDA

Figura 1

*FinSec's communication networks*



Nota. De *Employment Relations in New Zealand* (p.355), por E. Rasmussen, 2009, Pearson. Copyright 2009 por Erling Rasmussen.

Fuente: APA Referencing Style Guide



# Referencias

Tablas o figuras

En el listado de referencias final

## 01 DEBEN APARECER EN EL LISTADO DE REFERENCIAS

Para redactar las referencias deberás seguir el esquema del tipo de documento original.

Por ejemplo: cuando quieras elaborar la referencia de una tabla, gráfico, fotografía... procedente de un libro electrónico, en el listado de referencias deberás crear la referencia a partir del esquema de los libros electrónicos.

## 02 SIGUE EL ESQUEMA DEL TIPO DE DOCUMENTO ORIGINAL

Los documentos de donde hayas obtenido tablas y figuras deberán aparecer también en el listado final de referencias.





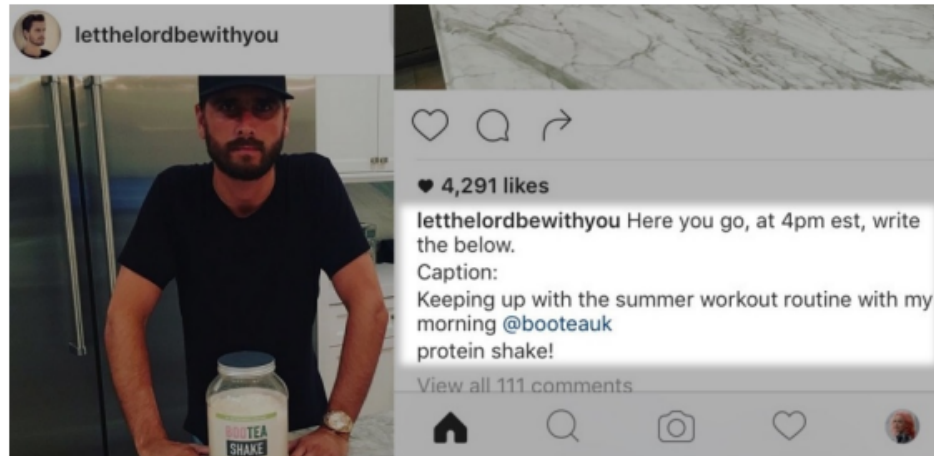
# Referencias

Tablas o figuras

Ejemplo en el listado de referencias final

Figura 1

*When influencers get caught out at their own game*



Nota. De *Augmented customer strategy: CRM in the digital age* (p. 31), por G. N'Goala, V. Pez-Pérard, i I. Prim-Allaz (Eds.), 2019, ISTE; Wiley (<https://onlinelibrary.wiley.com/doi/pdf/10.1002/9781119618324.ch>). Copyright 2019 de ISTE Ltd.

## REFERENCIA FINAL

N'Goala, G., Pez-Pérard, V., i Prim-Allaz, I. (Eds.). (2019). *Augmented Customer Strategy*. ISTE; Wiley. <https://onlinelibrary.wiley.com/doi/book/10.1002/9781119618324>





# Referencias

## Figuras - Fotografía



Apellido(s), Inicial(es) del nombre(s) del fotógrafo. (fecha). *Título de la imagen en cursiva* o descripción de la imagen (entre corchetes) [Fotografía]. Editor.  
<http://www.xxxxxxxxxx>

### REFERENCIA FINAL

McCurry, S (1985). *Afghan girl* [Fotografía]. National Geographic.

<https://www.nationalgeographic.com/magazine/national-geographic-magazine-50-years-of-covers/#/ngm-1985-jun-714.jpg>

Rinaldi, J. (2016). [Photograph series of a boy who finds his footing after abuse by those he trusted]. The Pulitzer Prizes. <https://www.pulitzer.org/winners/jessica-rinaldi>





# ¡Muchas gracias!



Servei de  
Biblioteques UAB

