

Presentació escrita

Estructura

Curs acadèmic
2023/2024



Servei de
Biblioteques UAB



Estructura

**Parts
introdutòries**



Cos del treball



**Annexos o
apèndixs**





Parts introductòries

Portada

Obligatòria



Resum i paraules clau

Obligatòria



Sumari o Taula de contingut

Opcional



Dedicatòria o agraïment

Opcional



Taula d'il·lustracions

Opcional



Llista de abreviacions o símbols

Opcional



Portada

Part introductòria obligatòria

Logo UAB

Títol: subtítol

Autor/a

Tutor/a

Tipus de treball

Titulació

Centre/Institut

Data de lliurament

Descarrega't els logos de la UAB



UAB
Universitat Autònoma
de Barcelona

TÍTOL:

AUTOR/A (NOM I COGNOMS)

GRAU:

TUTOR/A (NOM I COGNOMS)

DATA DE LLIURAMENT (AL CAMPUS VIRTUAL)



PARTS
INTRODUCTÒRIES



Resum i paraules clau

Part introductòria obligatòria

1

Resum/Abstract

Explica de forma concisa el contingut i la naturalesa del treball.

Normalment entre 200-500 paraules.

2

Paraules clau / Keywords

Acompanyen el resum.

Es recomana posar com a mínim 3 i màxim 10.

En ambdós casos

Ha d'estar en la **llengua del document** i, si escau, incloure la traducció en anglès.

Apareix en una **sola pàgina** precedit del títol '**Resum i Paraules clau**'.





Dedicatòria o agraïment

Part introductòria opcional

1. **Text breu** que es col·loca normalment **darrera la portada**.
2. **Text on agraeixes l'ajuda** que has rebut per part del tutor, col·laboradors, entitats, etc. També pots incloure agraïments més personals no estrictament acadèmics.
3. **Acostuma a tenir un to personal i subjectiu**, diferent de la resta del treball.
4. **Els agraïments han d'anar en un full a part**, precedits del títol *Agraïments*. No s'ha de posar el número de pàgina.

Agraïments. Dins de [Criteris](#) de la Universitat de Barcelona (CUB):
Llibre d'estil.



PARTS
INTRODUCTÒRIES



Sumari o taula de continguts

Part introductòria opcional, però recomanable

1
2

Ha de recollir de forma jerarquitzada els diferents capítols, apartats i subapartats, bibliografia i annexos així com la numeració que els encapçala. També s'ha d'indicar a quina pàgina comencen.

Aa

L'ús de caràcters de diferents mides i tipus contribueix també a visualitzar l'estructura del treball.



És convenient **generar-lo automàticament** amb el processador de textos.



El **sumari** recull els **títols dels capítols** i la **taula de contingut** recull els **títols dels capítols i els seus apartats**.

Presentació	5
1. TÍTOL DEL CAPÍTOL	7
1.1. Títol de l'apartat	7
1.1.1. Títol del subapartat	9
1.1.2. Títol del subapartat	11
Bibliografia	21
Annexos	23



Taules d'il·lustracions

Part introductòria opcional

Aquests índexs s'han de situar **darrera la taula de continguts i en pàgines a part.**

La llista **reprodueix el número d'ordre de cada il·lustració, el títol que porta i indica el número de la pàgina on es troba.**

És convenient **automatitzar** aquesta llista amb el processador de textos, per si posteriorment fas modificacions i has d'actualitzar-la.

ÍNDEX DE FIGURES

Amplia la imatge

Figura 1a. Triangle per a la classificació temptativa d'espais protegits o a ésser protegits.	6
Figura 1b. Triangle per a la classificació temptativa d'espais protegits o a ésser protegits. Localització al triangle de diferents espais mundials protegits establerts en base a criteris comparatius.	6
Figura 2. Temptativa d'ubcció dels Parcs Naturals de Catalunya al triangle.	6
Figura 3. Exemple dels quatre tipus extrems d'ubicció a l'espai del patrimoni geològic.	7
Figura 4. Síntesi del marc legal del patrimoni geològic.	16

ÍNDEX DE TAULES

Taula 1. Característiques principals dels diferents tipus d'inventaris.	11
Taula 2. Llocs d'interès geològics recollits a la memòria del PNAP.	20
Taula 3. Llistat de LIGs inventariats classificats segons la tipologia, protecció que presenten i la bibliografia utilitzada.	60
Taula 4. Línies estratègiques, programes i accions plantejats per millorar i complementar el projecte.	90
Taula 5. Pressupost de l'elaboració del projecte.	95

ÍNDEX DELS GRÀFICS

Gràfic 1. Rang d'edat dels enquestats.	121
Gràfic 2. Motiu de visita dels usuaris al PNAP.	121
Gràfic 3. Puntuació dels valors patrimonials del PNAP.	122



**PARTS
INTRODUCTÒRIES**



Llista d'abreviacions o símbols

Part introductòria opcional

1. Conté les abreviatures, les sigles i els símbols que **s'utilitzen d'una manera més repetitiva**.
2. Al costat de l'abreviació o símbol **has d'indicar la paraula o enunciat complet** que hi correspon.
3. S'ordenen alfabèticament, precedides del títol 'Llistat d'abreviacions'.
4. També es pot col·locar **després de la bibliografia**.

Miguel Arrufat Villar

List of Tables

Table number	Title	Page
Table 1	Contingency table of survey participants classified by age and gender	33
Table 2	Confidence intervals on sample consumption of ecologic food	34
Table 3	Oneway ANOVA. Ecologic food consumption respect to gender	35
Table 4	Letters report. Milk type selection with respect to Group	37
Table 5	Letters report. Milk type selection with respect "Nudged or not"	38
Table 6	Letters report. Chicken type selection with respect to Group	40
Table 7	Letters report. Chicken type selection with respect to "Nudged or not"	41
Table 8	Oneway ANOVA. Milk and Chicken type selection with respect to Gender	42
Table 9	Oneway ANOVA. Milk and Chicken type selection with respect to Gender (only nudged)	44
Table 10	Oneway ANOVA. Milk type selection with respect to Gender for Control and Nudged Group	45

List of abbreviations

Econs	Homo Economicus
SIF	Supposedly Irrelevant Factors
EBET	Evidence-Based Economic Theory
H&JNCM	Hansen and Jaspersen Nudge Classification Matrix
ANOVA	Analysis of Variance

Amplia la imatge

Font: <https://ddd.uab.cat/record/266087>



Llista d'abreviacions o símbols

Part introductòria opcional

Les abreviatures has de redactar-les en la llengua del treball, exceptuant l'edició, que l'hauràs de fer en la llengua del document citat.

Material complementari:

[Abreviacions](#). Biblioteca Tècnica de Política Lingüística. Generalitat de Catalunya. 2021

[Diccionario Panhispánico de dudas](#). Real Academia Española

[Abbreviations](#). Oxford English Dictionary. Oxford University Press

comp.	compilador	Amplia la imatge
coord.	coordinador	
dir.	director	
ed.	editor/s o director/s literari/s	
et al.	et alii, indicació de l'omissió d'autors	
n.d.	no data, sense data de publicació	
núm.	número d'exemplar de publicació en sèrie	
p.	pàgina	
pp.	interval entre pàgines	
para.	paràgraf	
vol.	precedeix el número del volum citat	

Principals abreviatures per a la bibliografia en llengua catalana.

Traducció feta per la Uvic del "Listado de abreviaturas para bibliografía: anexo 1", del Consejo Superior de Investigaciones Científicas (CSIC), 2012 pp.1-5.



PARTS
INTRODUCTÒRIES





Cos del treball

Introducció



Cos central



Llista de referències



Introducció

Presentació clara i breu, entre 1 i 3 pàgines, que sovint es redacta després de finalitzar el treball.

Fes-la servir per captar l'atenció del lector des del principi.

Motivació del tema triat.

La perspectiva des de la qual s'aborda la recerca.

Els antecedents i/o context on s'emmarca.

Què es vol demostrar i com (hipòtesi, objectius i metodologia emprada).

L'estructura del treball, si s'escau.

Cos central

El cos central és la **part fonamental del treball acadèmic**. Constitueix l'exposició de la recerca realitzada i s'estructura en **capítols, apartats i subapartats**.

Desenvolupa els **continguts**:

Metodologia emprada: tipus de mostra i d'estudi, limitacions geogràfiques, proves, recollida de dades, etc.

Anàlisi de resultats: les explicacions, arguments i anàlisis fetes en tot el procés.

Marc teòric: teories prèvies i tendències sobre el tema.

Conclusions: per verificar o no la hipòtesi inicial.

Cos central

Capítols, apartats i subapartats

Han de dur un **títol** que presenti el contingut i **han d'anar numerats**.

Els **comentaris o explicacions marginals** es presenten en forma de **notes** fora del text, a **peu de pàgina**.

Capítols

Grans divisions del treball que s'organitzen de forma lògica i progressiva en **apartats i subapartats**.



Apartats i subapartats

Distribueixen, dins del capítol, els diferents aspectes temàtics tractats.

Cos central

Exemple: Capítols, apartats i subapartats

Amplia la imatge

1 Dos models de diari ————— Títol d'un capítol

1.1 El diari informatiu ————— Títol d'un apartat

No hi ha unanimitat a l'hora d'utilitzar un terme que identifiqui aquest model de diari. El que entenem per diari informatiu és aquell periòdic que també s'ha anomenat *informatiu-seriós*. És un diari que aspira a aportar el màxim d'informació ordenada i classificada tot marcant clarament els diferents gèneres periodístics i separant amb netedat allò que és opinió d'allò que són simples narracions de fets (v. 1.1.4).

————— Numeració dels capítols, apartats i subapartats mitjançant la classificació decimal

————— Remissió a una altra part del treball

1.1.1 Format ————— Títol d'un subapartat

Tradicionalment, aquests diaris han adoptat el format estàndard,¹ o semblant, com *Le Monde* o *La Vanguardia*. Però en els últims 25 anys, nombrosos diaris informatius han adoptat el format *tabloide*² (de gran acceptació pública), com *La Repubblica*, *El Punt* o *l'Avui*. Aquest canvi ha estat afavorit...

————— Crides numerades

————— Filet de separació

1. De dimensions força grans; tradicionalment, de 36,6 x 51,5cm.
2. De dimensions més reduïdes; avui, de 28 x 40cm, aproximadament.

————— Notes a peu de pàgina (escrites en un cos més petit i numerades)

7 ————— Número de pàgina

Font: Coromina, E., Casacuberta, X. i Quintana D. (2000). [El treball de recerca: procés d'elaboració, memòria escrita, exposició oral i recursos](#). Vic: Eumo, p. 53

↩ COS DEL TREBALL



Cos central

Conclusions

El cos central del teu treball acadèmic ha d'acabar amb un capítol de **conclusions**. Recorda que les conclusions no són un resum.

Les conclusions han d'oferir de forma resumida:

1. Els **resultats del treball** en relació als objectius i/o la hipòtesi exposada en la introducció.
2. La **demostració** que s'han assolit els objectius.
3. Els **problemes** detectats i propostes de **solucions**.
4. L'**aplicació pràctica** del coneixement.
5. Les possibles **línies de continuïtat en la recerca**, si escau.



Llista de referències

És la llista, ordenada alfabèticament, que conté les informacions que identifiquen tots els documents citats en el text.

S'hi inclouen tant llibres com articles de revista, publicacions periòdiques, ponències, articles de premsa, webs, legislació, jurisprudència, en qualsevol suport.

Cal utilitzar l'estil bibliogràfic recomanat.

Exemple:



References

- Adamecz-Völgyi, A., Henderson, M., & Shure, N. (2019). Is "first in family" a good indicator for widening university participation? *IZA Discussion Papers 12826*. Institute of Labor Economics.
- Angrist, J. D., & Pischke, J.-S. (2008). *Mostly harmless econometrics: An empiricist's companion*. Princeton University Press.
- Arcidiacono, P., & Lovenheim, M. (2016). Affirmative action and the quality-fit trade-off. *Journal of Economic Literature*, 54(1), 3–51. <https://doi.org/10.1257/jel.54.1.3>.

Font: Adamecz-Völgyi, A., Henderson, M., i Shure, N. (2020). Is 'first in family' a good indicator for widening university participation? *Economics of Education Review*, 78(July). <https://doi.org/10.1016/j.econedurev.2020.102038>



Annexos o apèndixs

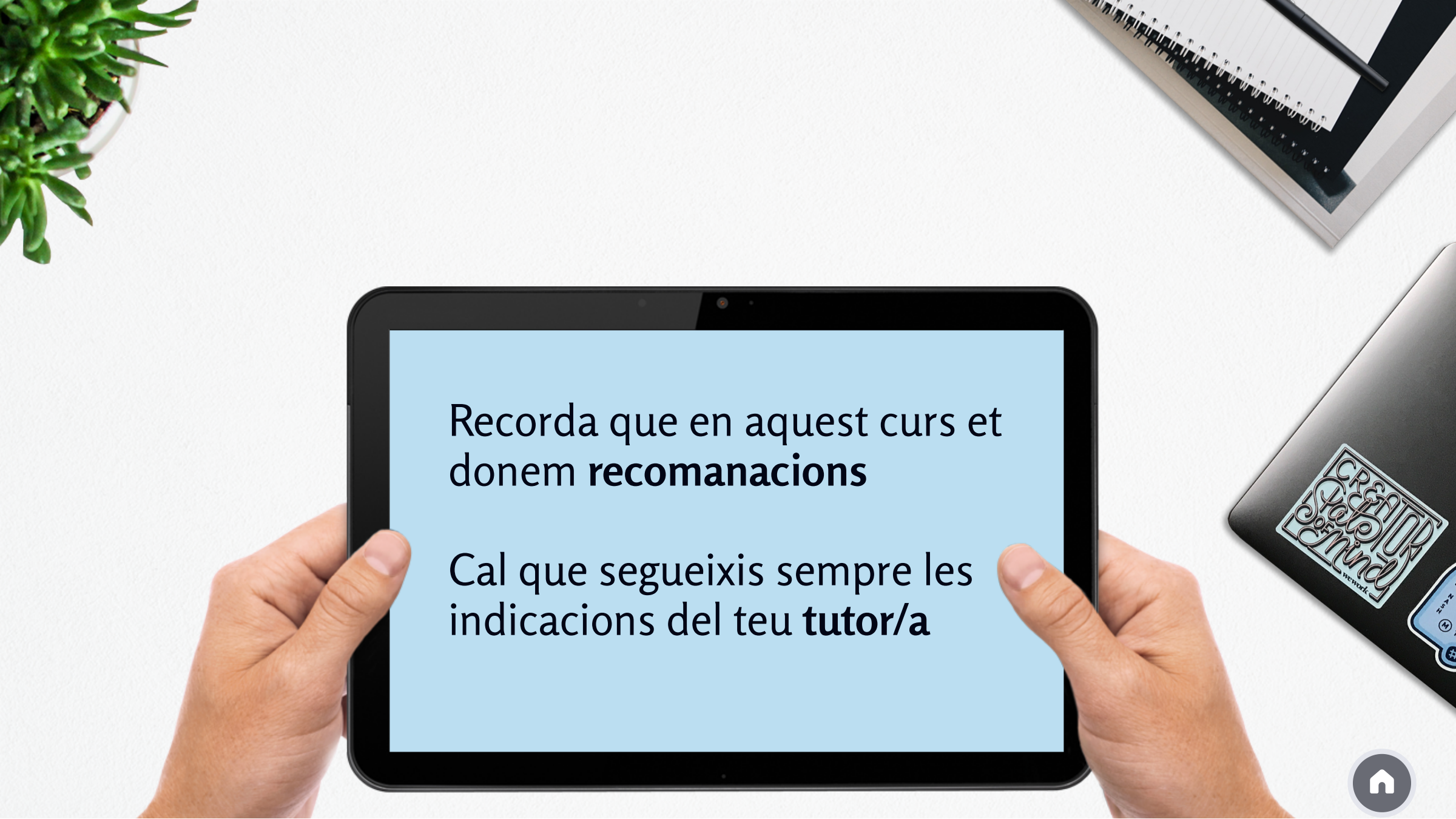
Opcional

La **finalitat dels annexos és completar el cos del treball** amb materials complementaris difícilment intercalables i que no s'han encabir per no trencar el fil de la presentació.

És una informació que no és necessària per a una comprensió immediata del text però que **proporciona dades complementàries**.

En termes generals, els annexos només **es posen si donen un valor afegit al treball**.





Recorda que en aquest curs et donem **recomanacions**

Cal que segueixis sempre les indicacions del teu **tutor/a**



Moltes gràcies!



Presentació escrita

Format

Curs acadèmic
2023/2024



Servei de
Biblioteques UAB





**Pàgines:
esquema general**



Marges



Numeració



Taules i figures



**Divisions del text:
els títols**



**Paràgrafs i
interliniat**



Tipografia



Pàgines: esquema general

Alineació del text	Marge esquerre	
Línies per pàgina	30-32	El número dependrà de la mida de la lletra i l'interliniat
Numeració pàgines	A la part inferior	Centrada o al marge dret
Capçaleres i peus de pàgina	En poden tenir	Opció: amb el títol del treball
Impressió	DIN-A4	Vertical i a una o dues cares (segons t'indiqui el tutor/a)

Recomanacions basades en [estil APA](#) (American Psychological Association)

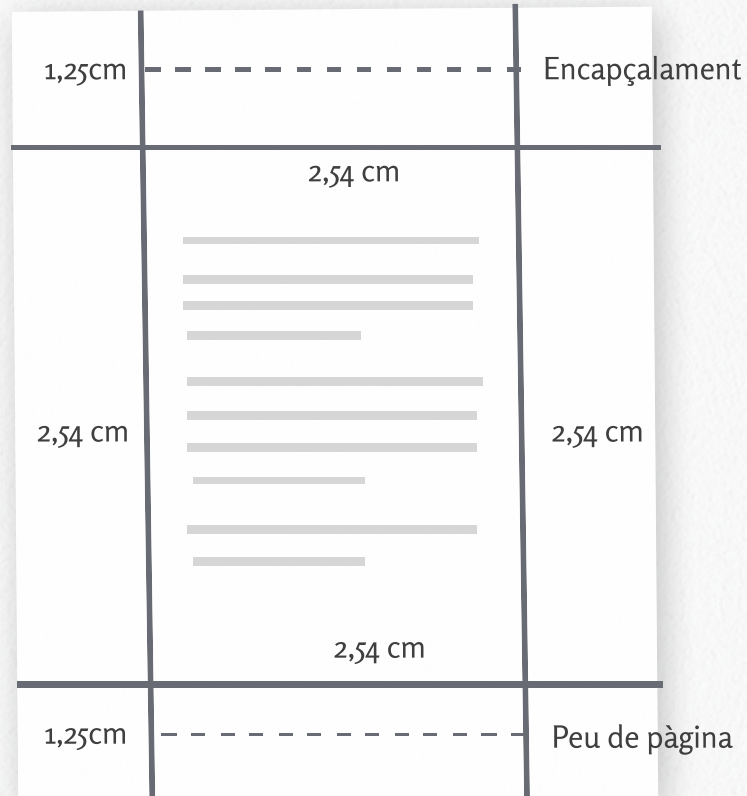
Més informació d'altres estils segons àrea d'estudi



Marges

És millor que el disseny de la pàgina sigui **estret i amb marges amplis**.
La mida pot variar entre 2,5 i 3 cm. Normalment els valors estàndard en **estil APA** són:

Marge superior,inferior, esquerre i dret	2,54 cm
Encapçalament i peu de pàgina	1,25 cm



Recomanacions basades en [estil APA](#) (American Psychological Association)

Més informació d'altres estils segons àrea d'estudi [🔗](#)



Numeració

Les pàgines han d'estar numerades per tal de facilitar la **localització** dels capítols, apartats i subapartats:

1. **Centrada** a la part inferior de la pàgina.
1. S'utilitzen **xifres aràbigues**.
2. **Es compten totes les pàgines**, incloses les de cortesia, però la numeració apareix impresa a partir de la pàgina del sumari, fins al final del treball.
3. La **bibliografia i els annexos** porten la numeració corresponent.

Recomanacions basades en [estil APA](#) (American Psychological Association)

Més informació d'altres estils segons àrea d'estudi 



Taules i figures

Les taules i figures han de contenir:

- ✓ **Títol**
- ✓ **Numeració aràbiga** correlativa
- ✓ **Font de referència** d'on s'ha extret

I han d'estar indexades a les *Taules d'il·lustracions*.

En el cas que no puguis intercalar-les en el text, les has d'incloure a l'apartat *Annexos*.

ÍNDEX DE FIGURES
Amplia la imatge

Figura 1a. Triangls per a la classificació temptativa d'espais protegits o a ésser protegits. 6

Figura 1b. Triangls per a la classificació temptativa d'espais protegits o a ésser protegits. Localització al triangls de diferents espais mundials protegits establerts en base a criteris comparatius. 6

Figura 2. Temptativa d'ubicació dels Parcs Naturals de Catalunya al triangls. 6

Figura 3. Exemple dels quatre tipus extrems d'ubicació a l'espai del patrimoni geològic. 7

Figura 4. Símbol del març legal del patrimoni geològic. 10

ÍNDEX DE TAULES

Taula 1. Característiques principals dels diferents tipus d'inventaris. 11

Taula 2. Llocos d'interès geològics recollits a la memòria del PNAIP. 20

Taula 3. Llistat de llistes inventaris classificats segons la tipologia, protecció que presenten i la bibliografia utilitzada. 60

Taula 4. Línies estratègiques, programes i accions plantejats per millorar i complementar el projecte. 90

Taula 5. Pressupost de l'elaboració del projecte. 95

ÍNDEX DELS GRÀFICS

Gràfic 1. Rang d'edat dels enquestats. 121

Gràfic 2. Motiu de visita dels usuaris al PNAIP. 121

Gràfic 3. Puntuació dels valors patrimonials del PNAIP. 122

Taules

- Text disposat de manera que **faciliti la lectura del treball**.
- **S'intercala entre dos paràgrafs**, amb interlineat doble i centrades.
- **La numeració es col·loca al peu** precedida de la indicació *Taula o Quadre* (Ex.: Taula 1)
- **La tipografia acostuma a ser més petita** que el text del treball.

Part 1	Part 2
Item 1	Item 1
Item 2	Item 2

Taula 1
Títol
Font de referència

Figures

- **Dibuix o gràfic** que ajuda a il·lustrar el text.
- Sol contenir dades quantificables.
- **La numeració es col·loca al peu** precedida de la indicació: *Figura o Fig.* (Ex.: Figura 1).

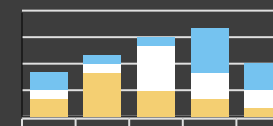


Figura 1
Títol
Font de referència



Divisions del text: els títols



Éls epígrafs dels capítols, apartats i subapartats han d'aparèixer **jerarquitzats** per la tipografia i amb números aràbics subdividits per punts.



És convenient utilitzar **com a màxim cinc nivells de títols** (1., 1.1., 1.1.1.,...).



L'ús de **caràcters de diferents mides i tipus** contribueix també a visualitzar l'estructura del treball.



Inicia cada capítol en una nova pàgina Si el treball és a doble cara ha de començar en pàgina senar.



Divisions del text: els títols

1. TÍTOL DEL PRIMER NIVELL o CAPITOL

Text del treball

1.1. Títol del 2n nivell o Apartat

Text del treball

1.1.1. *Títol del 3r nivell o Subapartat*

Text del treball

1.1.1.1. Títol del 4t nivell o Subapartat

Text del treball

1.1.1.1.1. *Títol del 5è nivell o Subapartat*

Text del treball

Primer nivell

Són els encapçalaments principals. L'has d'escriure en majúscules centrat i en negreta. Text del treball aliniat a l'esquerra i sagnat primera línia a 1,27 cm.

Segon nivell

Ha d'estar alineat amb el marge esquerre i en **negreta**, Només la inicial en majúscules. Text del treball aliniat a l'esquerra i sagnat primera línia a 1,27 cm.

Tercer nivell

Alineat amb el marge esquerre, en **negreta**, *en cursiva* i només la inicial en majúscules. Text del treball aliniat a l'esquerra i sagnat primera línia a 1,27 cm.

Quart nivell

Sagnat, en **negreta** i només la inicial en majúscula. Text del treball aliniat a l'esquerra i sagnat primera línia a 1,27 cm.

Cinquè nivell

Sagnat, en **negreta**, *en cursiva* i només la inicial en majúscula. Text del treball aliniat a l'esquerra i sagnat primera línia a 1,27 cm.



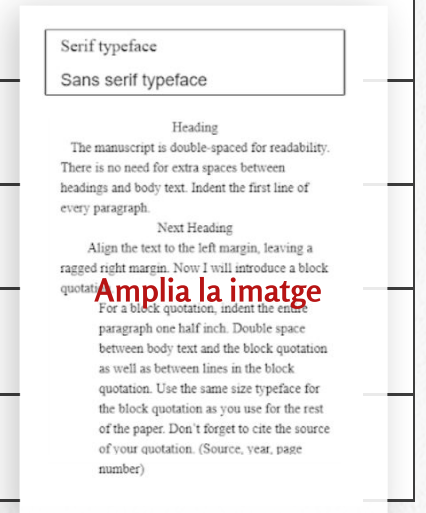
Paràgrafs i interlineat

El text s'ha d'estructurar en **paràgrafs**.

Per facilitar la comprensió del teu text és millor que desenvolupis **una idea per paràgraf**.

Evita paràgrafs massa llargs i els d'una sola frase.

INTERLINEAT	
Alineació del text	Amb el marge esquerre
Sagnat	A la primera línia de cada paràgraf (1,25 cm o 5 espais aprox.)
Doble espai	Al manuscrit sencer
Doble espai	A la llista de referència i als títols de figura
Doble espai	Entre les línies del text del cos i els títols, els encapçalaments i les citacions



Font: [Basics of APA Style Tutorial](#)

Recomanacions basades en [estil APA](#) (American Psychological Association)



Tipografia



En l'estil APA es recomana:

Fer servir un tipus de lletra serif com ara Times New Roman per al text del teu treball.

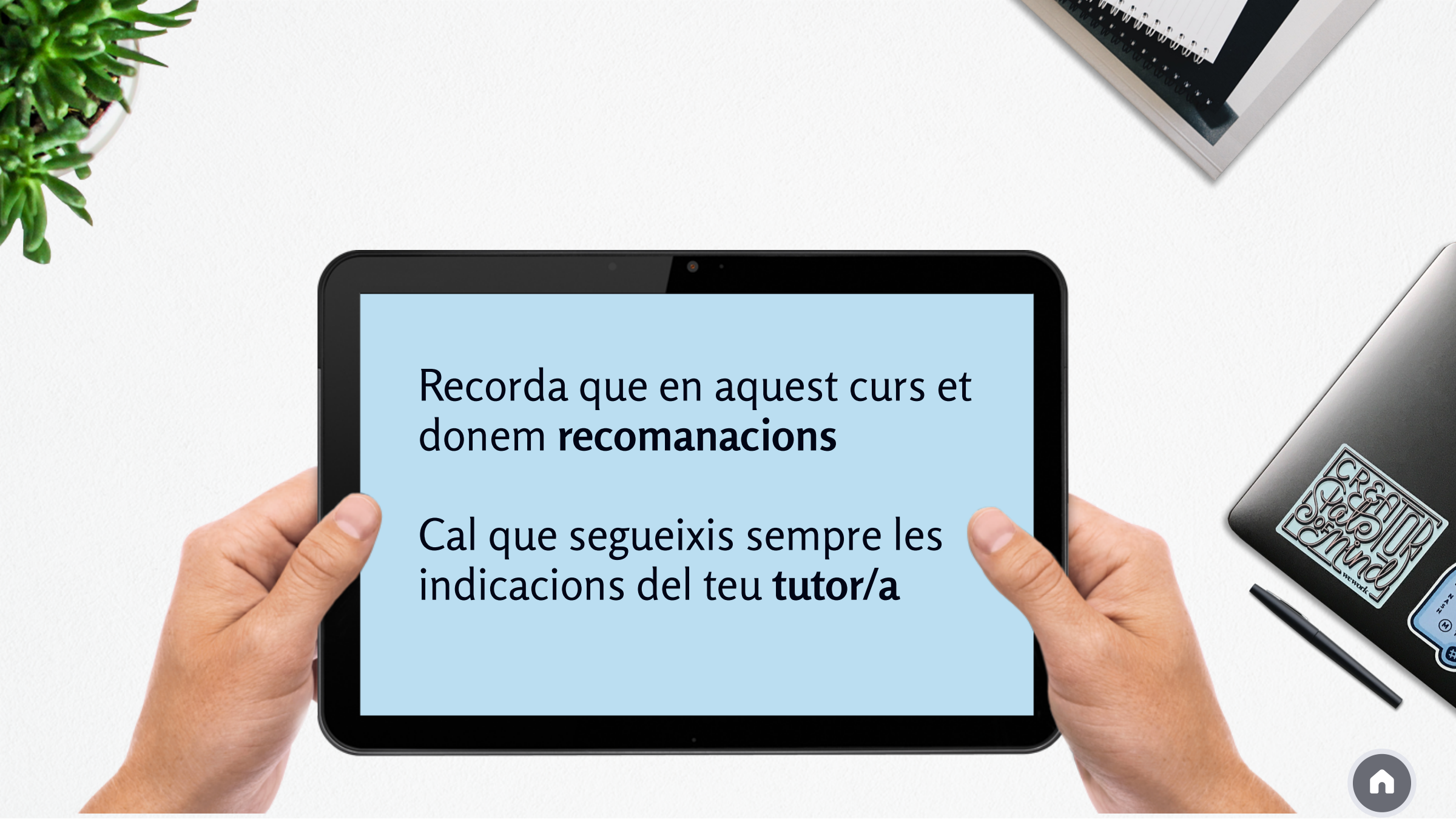
Utilitzar un tipus de pal sec o sense serifa com Arial per a les figures.



El text principal acostuma a ser d'11-12 punts de grandària.

Els títols de capítols i subapartats, el text principal i el de referència, han de diferenciar-se entre ells. Per tant, s'acostuma a variar la mida en dos punts.





Recorda que en aquest curs et donem **recomanacions**

Cal que segueixis sempre les indicacions del teu **tutor/a**



Moltes gràcies!



Presentació escrita


Redacció

Curs acadèmic
2023/2024



Servei de
Biblioteques UAB





Redacció del treball acadèmic



Claredat



Precisió



Correcció



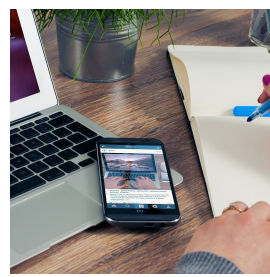
Exemples i altres recursos d'interès



Redacció del treball acadèmic



A la fase de **redacció del teu treball** és on pots trobar major dificultat. Per això, abans de començar cal que passis per un període de **reflexió** on llegiràs i revisaràs tot el que has recollit i escrit fins al moment



El document final serà el resultat d'una sèrie de proves i esborranys on caldrà:



T'has d'expressar amb:

Claredat ✓

Precisió ✓

Correcció ✓



Claredat

Utilitzaràs el **llenguatge acadèmic o científic** amb estil formal i ajustat a disciplina

Fugir del to literari

El text ha de facilitar la lectura, **clar i directe**

Evitar les formes **passives i negatives**

Mantenir un **discurs personal**
Utilitza el pronom "jo" per referir-te a tu mateix.
Utilitza el pronom "nosaltres" per referir-te a vosaltres mateixos i als vostres coautors junts.



Precisió

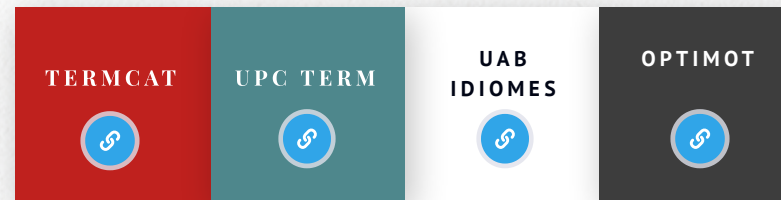
El vocabulari ha de ser **precís i variat**

El llenguatge ha de ser **concís** amb l'ús del nombre mínim de paraules per expressar una idea

Una idea a cada paràgraf, evitant els paràgrafs massa llargs i els d'una sola frase

La terminologia ha de ser adequada al **llenguatge d'especialitat**. Pots consultar al DDD les [Guies per escriure en disciplines específiques](#) publicades per la UAB

Pots utilitzar bases de dades terminològiques i els vocabularis especialitzats



Correcció

Segueix les **normes ortogràfiques**

Aplica correctament els **signes de puntuació**

Utilitza una **sintaxi correcta i clara**

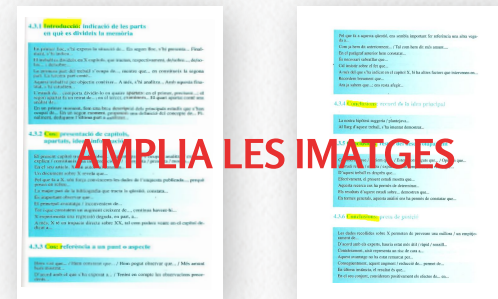
Evita l'ús de llenguatge ofensiu

Fes servir les convencions de manera correcta i coherent: majúscules i minúscules, cursiva, inicials, símbols, abreviatures, etc.



Exemples i altres recursos d'interès

Font: Coromina, E., Casacuberta, X. i Quintana D. (2000). [*El treball de recerca: procés d'elaboració, memòria escrita, exposició oral i recursos*](#). Vic: Eumo, pp.81-82

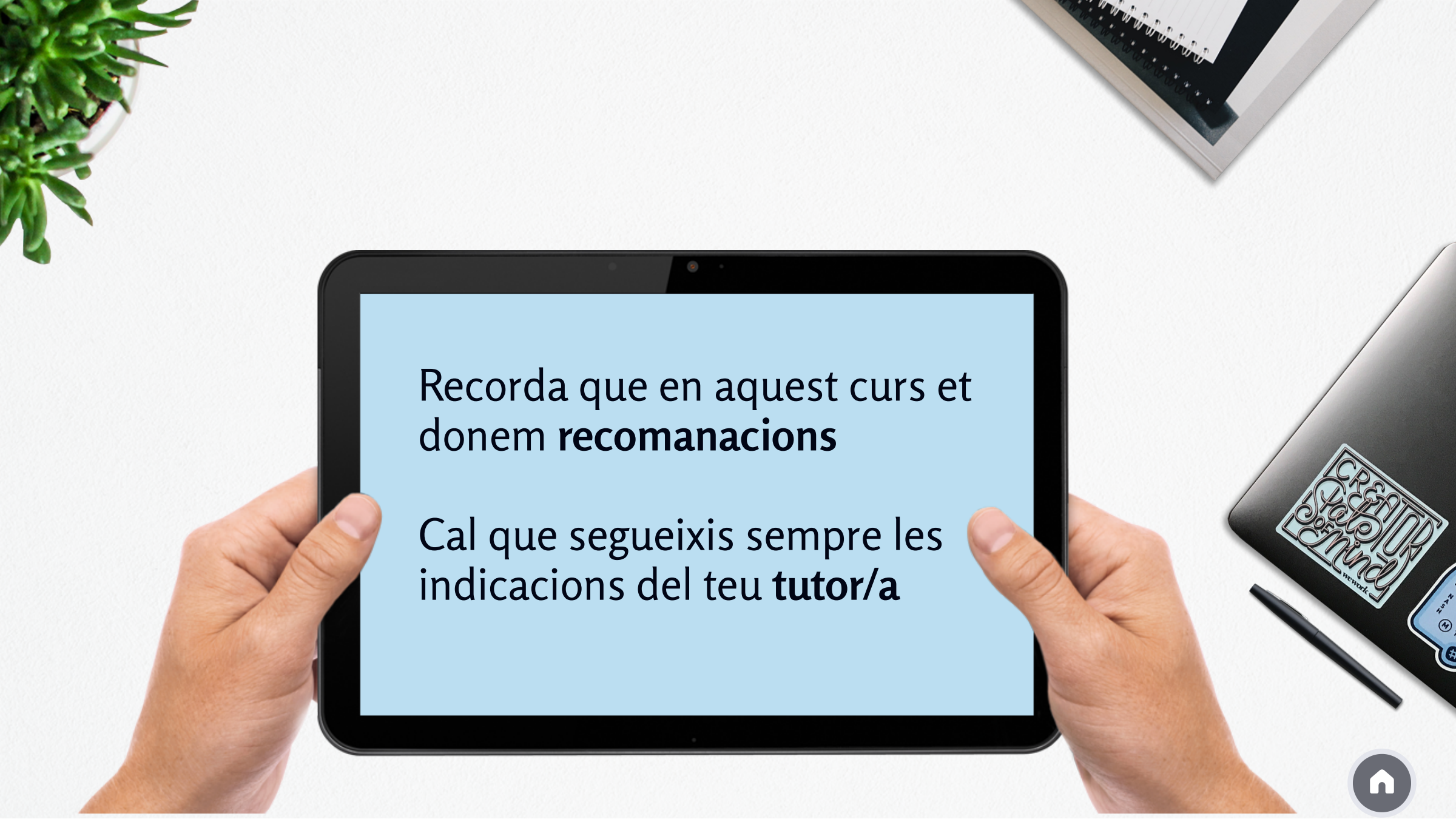


[*Com comunicar*](#): recursos per avaluar competències comunicatives a la universitat. Amb **videoguies** i **altres recursos**.



[*Softcatalà*](#): associació sense ànim de lucre amb la missió de fomentar la presència i l'ús del català en tots els àmbits de les noves tecnologies (TIC).





Recorda que en aquest curs et donem **recomanacions**

Cal que segueixis sempre les indicacions del teu **tutor/a**



Moltes gràcies!



