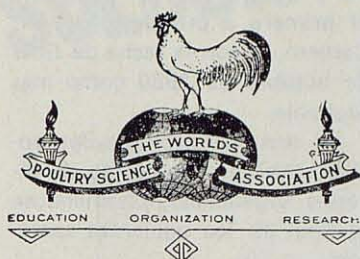


# Noticiario



## EL XVII SYMPOSIUM DE LA SECCION ESPAÑOLA DE LA WPSA

Como eje vertebral del Salón Internacional de la Técnica Avícola y Ganadera que en el pasado mes de diciembre tuvo lugar en Barcelona, el XVII Symposium de la Sección Española de la Asociación Mundial de Avicultura Científica —WPSA— fue uno de los acontecimientos más destacados de aquellas jornadas. De ahí que los glosemos con algún detenimiento, incluyendo además en este número algunos de los trabajos en él presentados y contando con incluir más adelante otros.

El Symposium se desarrolló en una sala del Palacio de Congresos de la Feria Oficial e Internacional de Muestras de Barcelona, iniciándose el día 4 de diciembre por la tarde y finalizando a última hora de la mañana del día 7. Sin más paréntesis que la celebración el día 5 por la tarde de dos Asambleas de la Sección —a las que luego nos referiremos—, el Symposium atrajo a un número muy considerable de miembros de la entidad así como a otros técnicos y avicultores asistentes al Salón que en aquel momento también se inscribieron en la misma.

En principio se había previsto la celebración de 4 sesiones diferentes sobre unos temas concretos —Alimentación, Pavos, Patología y Economía—, agrupándose los distintos trabajos y ponencias en ellos. Sin embargo, aunque por ciertas dificultades de

programación esto no fue seguido así al pie de la letra —aunque ya se había advertido en el programa—, ello no fue óbice para quedar lucidez al Symposium, el cual, en general, puede decirse que llegó a superar a todos los precedentes organizados por la Sección Española de la WPSA.

Los títulos de los trabajos leídos y discutidos fueron los siguientes:

### Sesiones sobre alimentación

“Necesidades nutritivas de las ponedoras bajo stress térmico y su relación con la producción de huevos”, por Jerry L. Sell.

“Estudio comparativo de un método clásico de muda con otro nutritivo basado en el suministro de óxido de cinc”, por D. José A. Castelló Llobet y D. Francisco Florit Cordero.

“Nuevos programas en el cálculo electrónico de piensos y producciones avícolas”, por D. Shmuel Hurwitz.

“Alimentación de ponedoras, reducción de importaciones de materias proteicas”, por D. Tomás de Arriba Virseda.

“Influencia de la temperatura ambiente sobre la ingesta energética para el mantenimiento de las ponedoras”, por D. Rafael Fuster y D. Miguel Pontes.

“Importancia de la fibra en la alimentación de monogástricos”, por D. Juan Gargallo.

“Proteínas foliares: su importancia nutritiva”, por D. Joaquín Brufau Barberá.

### Sesión sobre Pavos

“Producción de pavos en España”, por D. Ricardo Martínez Alesón.

### Sesiones sobre Patología

“Adenovirus aviares”, por D. J.B. McFerrán.

“Situación actual de la leucosis y la enfermedad de Marek”, por D.R.L. Witter.

“Enfermedad de Gumboro: problemática de vacunación”, por D. J. Plana Durán y D.M. Vayreda Casadevall.

“Lucha sanitaria contra la enfermedad de Newcastle”, por D. M.E.M. Stumpel.

“Recientes progresos en la investigación del Síndrome Caída de Puesta 76”, por D.W. Baxendale.

### Sesión sobre Economía

“El mercado Comunitario Avícola desde el punto de vista francés”, por Pierre Fauconnet.

“Organización del Mercado Avícola en la Comunidad Europea”, por Rainier Nagel.

“Economía de la producción avícola”, por Dña. D.I. S. Richardson.

“Energía solar y sus aplicaciones en avicultura”, por D. Domingo del Pozo.

“Nuevas aplicaciones de los micro-ordenadores en la economía de la producción avícola en Estados Unidos”, por D. Paul Marini.

### Mesas redondas sobre Patología

Dentro de las sesiones de patología merecen destacarse las dos Mesas Redondas que tuvieron lugar el día 6, una sobre la situación de la patología aviar en España y otra sobre sincronización práctica de programas vacunales.

Actuando de Moderadores respectivos de las mismas D. Mariano Sanz Callejas y D. Víctor Gernendia Arcellus, ambas Mesas Redondas se desarrollaron con pleno éxito, poniendo al descubierto la primera los principales problemas que hoy preocupan en España en cuanto a las enfermedades que más inciden en la problemática de las explotaciones y discutiéndose en la segunda cuáles son los programas de vacunaciones más idóneos para distintas enfermedades y distintas zonas.



## Otros actos durante el Symposium

A su llegada al Symposium los participantes recibieron ya la Memoria impresa del mismo que recogía todos los trabajos antes citados menos uno —que por llegar con retraso, será enviado más adelante a los miembros de la Sección.

Los acompañantes de los asistentes al Symposium tuvieron ocasión de realizar dos visitas a la ciudad, recorriendo el primer día la parte antigua de la misma y el segundo la parte moderna y el Museo Picaso.

Un detalle que falló en el Symposium fue la cena oficial que se hallaba programada, por haber sido sustituida por otra cena, dada por Cyanamid Ibérica, S.A., en la Parrilla del Hotel Ritz y amenizada por un excelente cuadro de atracciones. Aunque gran parte de los asistentes al Symposium se hallaban presentes en esta cena, al ser por invitación no pudo ser atendida quizás por algunos que lo hubiesen deseado, siendo éste un fallo de lamentar y del cual no fue naturalmente responsable la firma anfitriona.

## La Asamblea Extraordinaria de la Sección

Tuvo lugar por la tarde del 5 de diciembre, tratándose en ella exclusivamente de la modificación de Estatutos de la Sección.

A propuesta del Presidente de la Sección, Sr. San Gabriel, quien recordó que todos los miembros que habían tenido interés en conocer los nuevos Estatutos que se proponían ya los habían podido consultar al Secretario y que, en resumen, se trataba de dar forma legal a lo ya aprobado provisionalmente en la Asamblea del año anterior, la Asamblea votó con absoluta unanimidad su aprobación.

Estos nuevos Estatutos, que reemplazan así a los de 1970, son los que, una vez aprobados

por el Ministerio del Interior, regirán los destinos de la Sección de ahora en adelante.

## La Asamblea General Ordinaria de la Sección

Se celebró inmediatamente a continuación de la anterior y tras ser abierta por el Presidente, éste rogó al Secretario, Sr. Castelló, que diera lectura al Acta de la Asamblea anterior celebrada en Burgos en 1978.

Habiendo procedido a ello el Sr. Castelló, la Asamblea la aprobó por unanimidad, dando seguidamente el Sr. San Gabriel algunas explicaciones en torno a algunos puntos dimanantes de lo acordado el año pasado.

Seguidamente el nuevo Tesorero, Sr. Iturbe, se refirió al Estado de Cuentas de la Sección, cerrado el 30 de setiembre pasado y que previamente ya se había hecho circular entre todos los asistentes. Tras algunas explicaciones a los miembros que las solicitaron, este Estado de Cuentas también fue aprobado por unanimidad.

El punto siguiente comprendió la renovación de los cargos del Comité Ejecutivo en el que este año correspondía cesar al Presidente y a los Vocales Sres. Puchal Mas, Velasco Lara y Rodríguez Gamero, debiendo confirmarse en su puesto al Tesorero y elegir a un nuevo Vocal, de acuerdo con los nuevos Estatutos. Habiendo absoluta unanimidad en la confirmación del Sr. Iturbe como Tesorero, éste fue nombrado como tal, procediéndose seguidamente al escrutinio de papeletas para los restantes cargos y quedando al fin nombradas las siguientes personas:

Presidente: D. Alberto San Gabriel Closas.

Vocales:

D. Pablo Velasco Lara

D. Mariano Sanz Callejas

D. Francisco Puchal Mas

D. Vidal García Reguera.

Seguidamente tuvo lugar una movida discusión sobre el lugar

de celebración del próximo Symposium, sugiriéndose Reus, Galicia y Murcia y siendo aprobado el primero a propuesta del Sr. Carnero, y con la fecha de fines de octubre de 1980 como más probable.

El tema del próximo Symposium también fue objeto de diversas sugerencias, plasmándose al final en los siguientes aspectos:

1. Patología —con hincapié en la colibacilosis.

2. Nutrición del broiler y su problemática en el Noroeste de España.

3. Industrialización y Tecnología de la Carne de aves.

4. Sistemas económico-jurídicos en la producción de carne de pollo.

5. Calidad nutricional de la carne de pollo.

En el aspecto de "ruegos y preguntas" el Sr. Castelló recordó a la Asamblea la necesidad de que todos aquellos que aún no hubieran enviado a Secretaría el boletín-encuesta que se les había sometido unos meses atrás lo hicieran inmediatamente y el Sr. Iturbe recabó igualmente de todos la máxima colaboración para el pago de las cuotas.

Finalmente, el Sr. San Gabriel se refirió a la organización de un viaje colectivo a Hamburgo con el fin de asistir a la VI Conferencia Europea de Avicultura que ha de tener lugar allí en setiembre de 1980, indicando que se habían solicitado tres presupuestos a distintas Agencias y que estaban a disposición de todos los socios que desearon examinarlos. Tras contestar él mismo y los Sres. Iturbe y Castelló a diversas aclaraciones en relación con ello, a propuesta del Sr. Brufau se acordó aceptar el presupuesto de la Agencia Ultramar Expres, S.A. el cual incluye varias alternativas turísticas a continuación de la semana de la Conferencia.





# SOLUCIONES SI MICOSIS NO

Premix



Líquido

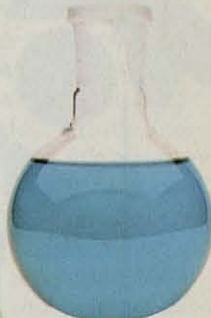


**MOHOKAP**

Premix



Líquido



**FUNGIKAP**

Líquido



**MYCOKAP**



**INVESTIGACIONES QUIMICAS  
Y FARMACEUTICAS, S. A.**

Apartado 201 - Teléfono 22 18 14

- Telex 56514 - Tarragona





# PREMIO "EUROFAMA 2000"



Por 4.ª vez  
consecutiva

en la especialidad de Avicultura,  
ha sido concedido en razón  
a su prestigio, servicio y  
calidad de sus productos, a  
**híbridos americanos, s.a.**

Con esta distinción, que es  
un importante estímulo en nuestra  
trayectoria, se distingue y premia  
realmente a nuestros clientes que  
confiaron en nuestra ponedora

## IBERlay



# híbridos americanos, s.a.

Apartado 380 — Tel. 20 60 00 — VALLADOLID





El Prat 79

## VI FIRA AVÍCOLA RAÇA CATALANA D'EL PRAT

### SE HA CELEBRADO LA VI FERIA AVICOLA DE LA RAZA CATALANA DEL PRAT

Otra vez más ha tenido lugar la FERIA Avícola de la Raza Catalana del Prat, tratándose ya de la VI edición de este certamen que a lo largo de cinco años consecutivos —pues la primera Feria se había celebrado en 1941— tiene por escenario la población del Prat de Llobregat, cerca de Barcelona.

La Feria se inauguró oficialmente el día 14 de diciembre, abriéndose al público al día siguiente y continuando por todo el domingo 16 de diciembre, en el transcurso del cual tuvieron lugar los actos más importantes de la misma.

La ubicación fue en el mismo lugar que en años anteriores, aunque apreciándose fácilmente una mayor participación de aves que otras veces, bien de particulares —la mayor parte de ellos agricultores de la comarca del Prat—, o bien de organismos oficiales tales como la Diputación Provincial de Barcelona y el Instituto Nacional de Investigaciones Agronómicas —INIA—, entidades que en sus explotaciones respectivas de Caldas de Montbuy y de Alcalá de Henares están

llevando a cabo un interesante programa de mejora genética de la raza Prat.

Todos los animales se hallaban divididos en parejas e individuos y dentro de ellos, en adultos y jóvenes, así como por sexos. Figuraban además unos excelentes ejemplares de capones cebados del Prat que, aún sin tener la vistosidad de que hacen gala los gallos adultos, evocan enseguida las excelentes cualidades culinarias de esta antaño famosísima raza en todo el mundo por la finura de sus carnes. Este año figuraban además algunos ejemplares de la variedad Prat Blanca, la cual dio origen en su día a la creación por D. Salvador Castelló Carreras, fundador de la Real Escuela de Avicultura, de otra no menos célebre raza por sus aptitudes para la mesa, la Paraiso Blanca.

Los actos del día 16 estuvieron presididos por D. José Tarragó, Director General de Promoción y Desarrollo Agrario de la Conselleria de Agricultura de la Generalitat de Cataluña. En primer lugar se proyectó una interesante película, filmada en 1945 por los equipos de NODO pero reconstruida posteriormente, en la que se muestra lo que fue la ya desaparecida Granja Avícola Prat, propiedad de los esposos Colominas, una de las que con más ahínco se dedicaron hasta mediados de la pasada década a la selección de la raza de este nombre. La proyección fue realmente evocadora para todos, especialmente por contar todavía la avicultura del Prat con la presencia viva de Dña. Rosa Alvarez, Vda. Colominas, alma y motor actualmente de esta exposición que comentamos.

A continuación D. Fernando Orozco Piñán, Jefe del Departamento de Genética Animal del INIA, dio una interesante conferencia sobre el tema "Pasado, presente y futuro de la raza Catalana del Prat". En su brillante exposición, aún sin profundizar en los aspectos genéticos de estas

aves a causa del tipo de público asistente —no científicos sino principalmente agricultores de la comarca—, el Sr. Orozco pasó revista a lo que había sido la Prat, a la necesidad de su conservación y a lo loables que resultaban las iniciativas actuales para su mejora. Según dijo el Sr. Orozco, "sólo con este tipo de iniciativas y la colaboración de personas tales como la Sra. Colominas y otras, la humanidad podrá tener en el futuro a dónde acudir para hallar los genes de aquellas especies que, como la Prat, estaban francamente en trance de extinción".

Finalmente se procedió a la entrega de premios a los propietarios de las aves vencedoras en la Feria, terminando el acto con unas palabras del Sr. Alcalde del Prat de Llobregat y del Sr. Tarragó.

## LA F.A.C. EN EL SALON INTERNACIONAL DE LA TECNICA AVICOLA Y GANADERA

Con ocasión del Salón Internacional de la Técnica Avícola y Ganadera —FAC— organizó unas charlas-coloquio sobre temas de tanto interés y actualidad del sector como son las "Posibilidades de actuación de la Generalitat ante el sector avícola" y el "Pasado, presente y futuro de la comercialización avícola".

Sobre el primer tema, la intervención correspondió al Ilmo. Sr. Director Gral. de Promoción y Desarrollo Agrarios del Departamento de Agricultura, Ganadería y Pesca de la Generalitat, Dr. J.A. Tarragó, quien dividió su intervención en 3 fases: la primera en la que hizo un detallado repaso de la importancia del sector en Cataluña y en el conjunto de España, con aportación de cifras de las que se deduce el papel decisivo del mismo en el capítulo de la alimentación, en especial por la importancia de sus inversiones,



así como por el nivel de empleo y movimiento de recursos que supone; pasó seguidamente a trazar las líneas generales de las actuaciones de la Mancomunitat y de la Generalitat de 1931 en el sector, resaltando la labor de promoción y desarrollo que la primera llevó a cabo, tanto en el capítulo de producción y estructuras como en el de concienciación del consumidor de la importancia de la producción avícola.

Finalmente, trazó y esbozó las actuaciones llevadas a cabo por la Generalitat actual en el marco de sus actuales competencias y señaló cuáles pueden ser las líneas generales a corto y largo plazo, una vez recuperadas u obtenidas las competencias que la Constitución y el Estatut atribuyen a la Generalitat y en particular a la Conselleria de Agricultura, Ganadería y Pesca, destacando la importancia del papel que deben asumir las Asociaciones profesionales sectoriales, como en este caso la FAC, en la preparación y ejecución de las políticas de actuaciones y programas de desarrollo.

La segunda de las charlas fue la dedicada al estudio de la problemática de la comercialización de productos avícolas, actuando de ponentes D. Joan Blanchar Grau en el capítulo de huevos y D. Ramón Curria Roca, en el de pollos y aves.

Hicieron ambos, siguiendo el título de sus actuaciones, una pequeña historia de la evolución del sector, desde sus rudimentarios inicios hasta la actualidad, poniendo de relieve los más graves y acuciantes problemas que le afectan en este capítulo de la comercialización y destacando el relativo atraso en que se halla este renglón en comparación con los notables y espectaculares avances en el capítulo de las producciones. Vinieron a afirmar de algún modo, que no puede continuar siendo la comercialización solamente el eslabón final de la producción, sujeto a todas sus

variaciones y circunstancias yendo siempre a remolque de la misma, sino que debe adelantarse a aquélla, y con imaginación, acometer una labor que es de vital importancia, no ya sólo para el desarrollo del sector, sino incluso para su propia subsistencia.

Conclusión unánime de los ponentes fue la necesidad de una auténtica política de comercialización que vaya más allá de la solución a los problemas concretos de cada unidad o empresa productora y la implantación de una auténtica política de regulación del sector a todos los niveles, siempre dentro del marco de la economía de mercado que define nuestra Constitución.

Por la importancia de los temas y la calidad de las intervenciones y por haber contado todas ellas con una nutrida representación del sector, cabe señalar finalmente el éxito de estas Jornadas a las que la FAC, con su aportación, ha tratado de contribuir eficazmente.

## XVII CONGRESO MUNDIAL DE AVICULTURA

El XVII Congreso Mundial de Avicultura, organizado por la WPSA, se celebrará en Poznan, Polonia, del 22 al 27 de agosto de 1982. Tanto las diferentes sesiones del mismo como la exhibición de aves y equipo avícola, tendrán lugar en terrenos de la Feria Internacional de Poznan.

El programa científico se estructurará en las sesiones siguientes: Genética y reproducción, Reproducción, Nutrición, Patología y profilaxis, Manejo y comportamiento y Productos avícolas. Entre los symposiums científicos y técnicos habrá uno sobre "Economía y Comercialización"

Se encuentra bajo estudio la

posibilidad de llevar a cabo exhibición de revistas, libros y otras publicaciones sobre avicultura, además de "Sesiones Posters".

Las ponencias se aceptarán para ser presentadas si se recibe confirmación de la participación del autor en las reuniones del Congreso.

El Comité Ejecutivo desea hacer un llamamiento a todos los investigadores que se encuentran realizando trabajos en el campo de la avicultura para que hagan todo lo posible con el fin de presentar los avances más recientes en este Congreso.

La localización del lugar del Congreso facilita unas condiciones excelentes no sólo para la presentación de piezas grandes y pequeñas de equipo, sino también para las líneas de elaboración y equipo comercial en funcionamiento.

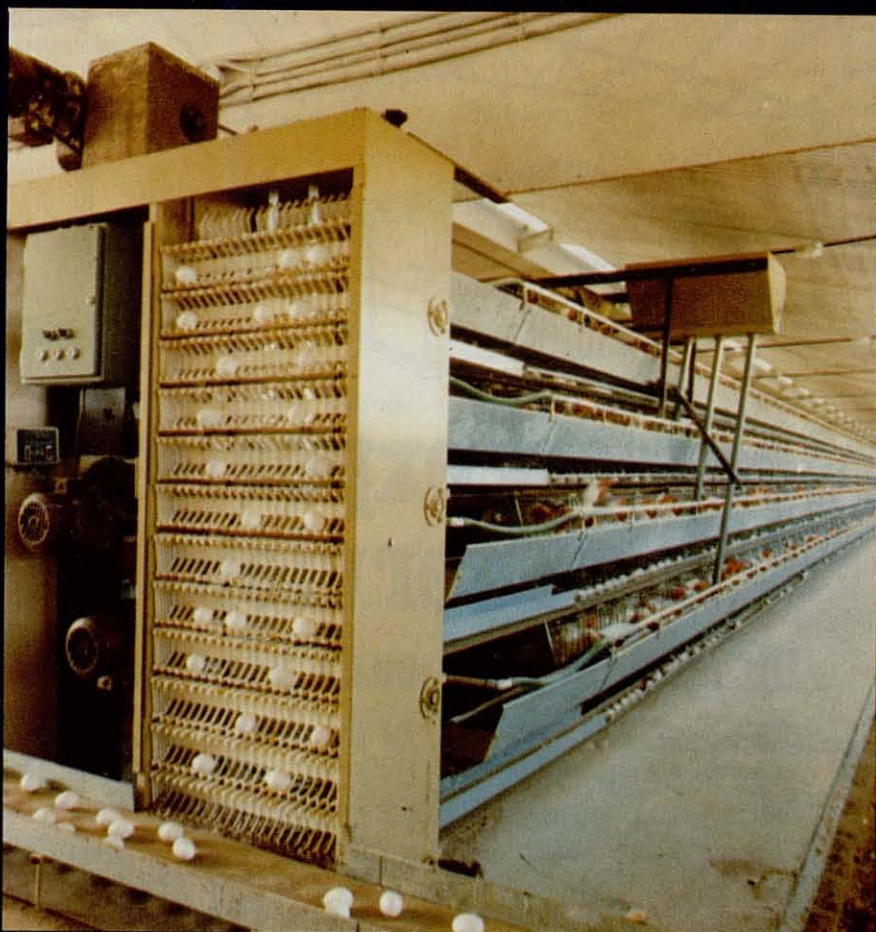
## EL POLVO CAUSANTE DE LAS EXPLOSIONES EN LOS SILOS

Una investigación llevada a cabo por el Departamento de Agricultura de los EE.UU. sobre 250 casos de explosiones de silos de almacenaje de cereales, ha demostrado que el polvo de los granos que se encuentra seco y es recirculado en los mismos, es la causa más frecuente de las explosiones. Por otro lado, datos estadísticos demuestran que los meses de Agosto (12,7 por ciento) y Mayo (11,11 por ciento), han sido los de mayor número de explosiones. El encargado de la investigación, J. Graziano ha solicitado una mayor coordinación para implementar las normas de seguridad "que están en los libros pero que no se llevan a cabo", según sus palabras.





## LES PRESENTA LA ULTIMA DE SUS BATERIAS



### Jaula invertida de 4 pisos

- \* MUCHO FRENTE Y POCO FONDO
- \* GRAN APROVECHAMIENTO DE NAVE
- \* AHORRO DE PIENSO
- \* MINIMA ROTURA DE HUEVOS

EN DEFINITIVA, UNA BATERIA CON FUTURO

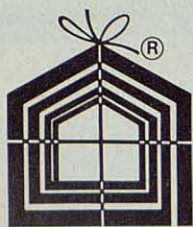
INCLUYANOS EN SUS PROYECTOS Y OBTENDRA UNA  
RENTABILIDAD GARANTIZADA



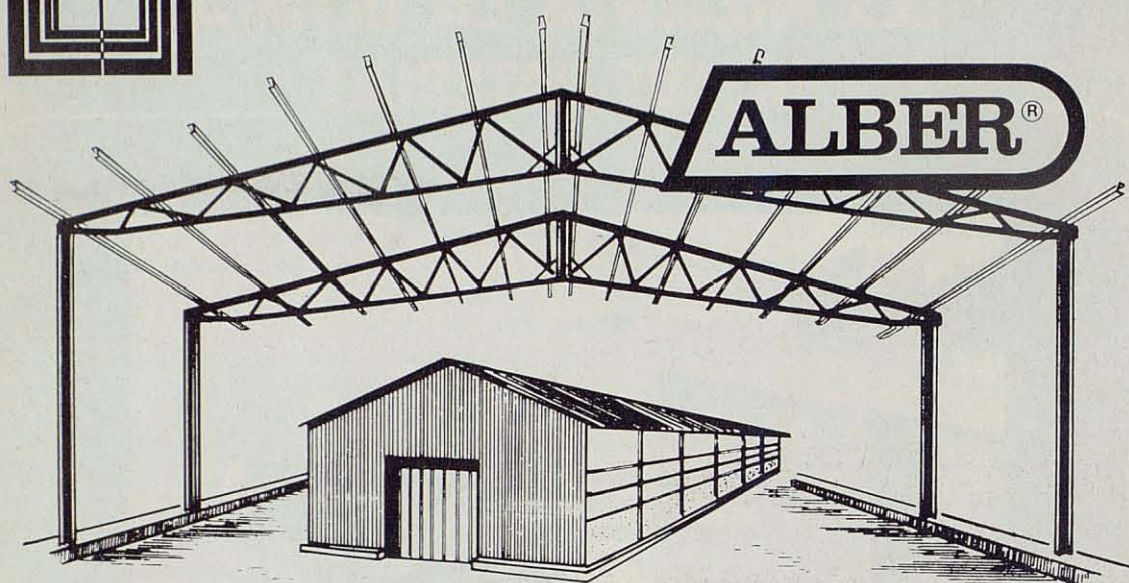
INDUSTRIAL  
GANADERA  
NAVARRA, S.A.

APARTADO 1217 TELEX IGNK-E 37786 TELEFONO 33 08 12 HUARTE-PAMPLONA





# NAVES PREFABRICADAS



## Técnica y experiencia a su servicio

### Un modelo para cada necesidad

- Anchos normalizados para naves dedicadas a explotaciones avícolas y ganaderas.
- Rapidez de montaje.
- Naves completamente recuperables.
- Ahorro de calefacción.
- Materiales de primerísima calidad.
- Facilidad de limpieza y desinfección.
- Costes muy bajos por metro cuadrado de planta edificada.
- Mayor densidad de aves alojadas.
- Entrega inmediata.
- Estructura metálica tipo celosía construida según normas oficiales.
- Interiores totalmente diáfanos sin columnas ni tirantes.
- Cubierta a dos vertientes con desnivel del 30 %.
- Cámara de aire y cielo raso aislado con placas especiales de fibrocemento.
- Cerramientos de alto poder aislante.
- Sistemas de ventilación especiales para cada necesidad.
- Interesantes planes de financiación.

No decida su nueva construcción antes de consultar, sin compromiso alguno, a nuestro Departamento Técnico.

**ALBER®**

**ALTO PRESTIGIO EN CALIDAD  
Y ASISTENCIA POST-VENTA**



**material agropecuario, s.a.**

Ctra. Arbós, Km. 1,600 - Teléfonos (93) 893 08 89 y 893 41 46

**VILANOVA I LA GELTRU (España)**



## CALENDARIO DE FERIAS Y CONGRESOS EN 1980

Manifestación	Lugar	Fechas de celebración	Información
Salón Internacional de la Avicultura	París, Francia	2-9 marzo de 1980	Salones Especializados Franceses. Avd. General Perón, 26 Madrid-20
ALIMENTARIA Salón Internacional de la Alimentación	Barcelona	8-14 marzo 1980	Alimentaria FOIM. Avd. M. <sup>a</sup> Cristina, s/n. Barcelona-4
FIERAGRICOLA	Verona, Italia	8-16 marzo 1980	Ente Autónomo Fiere di Verona Casella Postale 525 37.100 Verona. Italia.
Feria Avícola Europea	Stoke Mandeville, Inglaterra	21-22 mayo 1980	Mr. P.L.C. Matthews BOCM-SILCOK Development Farm. Stoke Mandeville, Ays., Bucks. Inglaterra.
VICTAM Exposición de la Industria y la Alimentación Animal	Utrecht, Holanda	20-23 mayo 1980	Foundation VICTAM P.O. Box 225 Rijswijk ZH 2109 Holanda
IX Congreso Internacional de Reproducción Animal e Inseminación Artificial	Madrid	16-20 junio 1980	Dr. Tomás Pérez García INIA. CRIDA-06 Departamento de Reproducción Animal. Avda. Puerta de Hierro, s/n. Madrid-3
Symposium sobre avances en endocrinología aviar	Budapest, Hungría	13-19 julio 1980	Dr. G. Pethes Department of Physiology. University of Veterinary Science. Budapest, PF-2 Hungría H-1400
69. <sup>a</sup> Reunión Anual de la Poultry Science Association	Purdue University EE.UU.	4-8 agosto 1980	Poultry Science Ass'n 309 West Clark Street Champaign 111. 61820 EE.UU.
6. <sup>a</sup> Conferencia Europea de Avicultura	Hamburgo Alemania Federal	8-12 setiembre 1980	Hamburg Messe und Congress GmbH Congress Organisation Postfach 302360 D-2000 Hamburg 36 Alemania Federal
Feria Internacional Agrícola	Hanover, Alemania Federal	12-18 setiembre 1980	Deutsche Landwirtschafts-Gesellschaft Zimmerweg 16 D-6000 Frankfurt am Main 1. Alemania Fed.
XVIII Symposium de la Sección Española de la WPSA	Santiago de Compostela	? octubre 1980	Secretaría de la Sección Española de la W.P.S.A. Real Escuela de Avicultura. Arenys de Mar. (Barcelona)



# Nuevos productos

## **GUMBOVAX**

### **Vacuna contra la enfermedad de Gumboro.**

GUMBOVAX es una vacuna de virus vivo, atenuada y liofilizada. Se obtiene de tejidos y fluídos procedentes de huevos embrionados SPF; la cepa viral WINTERFIELD 2513 usada para la producción de la vacuna ha sido seleccionada para conseguir una buena capacidad inmunizante y una alta seguridad. No se dan fenómenos de interferencia con dicha vacuna por lo que puede usarse con un día de diferencia, con otra vacuna viva e incluso combinada con ésta.

Esta vacuna no da lugar a efectos ulteriores de inmunosupresión ni lesiones en la bolsa de Fabricio. No hay reacciones secundarias indeseables de stress y una sola vacunación confiere una muy buena protección.

Presentación: Frascos de 1.000 dosis.

GUMBOVAX es un producto de Laboratorio Ivaz  
c/García Morato, 37. Reus (Tarragona)



---

## **NEWCAVAC EDS-76**

**Intervet**

Vacuna oleosa combinada frente al síndrome EDS-76 y frente a la enfermedad de Newcastle, con las cepas BC-14 y Poletti —ambas activadas.

Se presenta en viales de 250 cl. (500 dosis).

NEWCAVAC EDS-76 es una novedad de Laboratorios Intervet, S.A.  
Apartado 3006. Salamanca

---

## **MASS II**

### **Nueva vacuna contra la Bronquitis. MASS II Tipo H-86.**



Vacuna especialmente estudiada para la actual Bronquitis Infecciosa.

Produce alta inmunidad con escasa reacción.

Es tan suave como la Cepa H-120 y tan inmunogénica como la Cepa H-52.

Recomendada para cualquier programa de vacunación.

Puede aplicarse bien por vía intranasal, ocular, en el agua de bebida, por spray o pulverización.

Puede ir asociada con virus Newcastle Cepa B-1 o La Sota —no existe interferencia entre ambos virus.

Se sirve con o sin diluyente, según el método de vacunación a emplear.

MASS II es un producto de Salsbury Laboratories, S.A.  
Avda. Alfonso XIII, 21. Madrid-2.

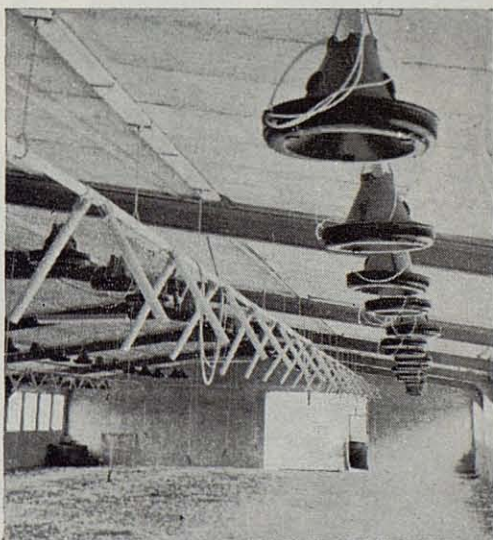
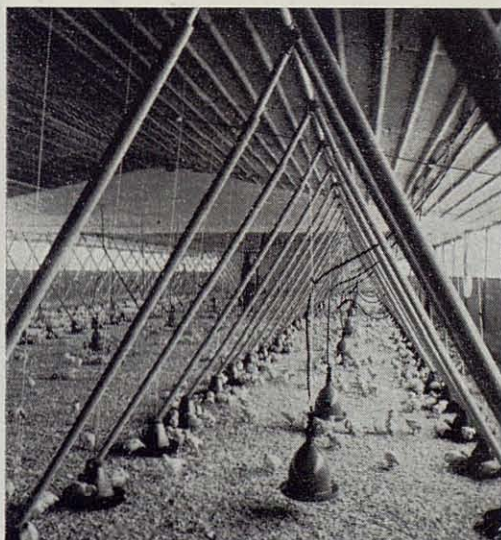


# COMEDERO AUTOMATICO AEREO

„el sin problemas“

- Presentado en dos versiones: de uno o dos circuitos independientes.
- Cada circuito puede:
  - \* Actuar con regulación independiente.
  - \* Cerrar el suministro de pienso, independientemente del otro.
  - \* Suministrar un tipo de pienso distinto en cada circuito con una sencilla adaptación opcional.
- Permite abastecer dos o más navès, incluso en pisos superpuestos, cubriendo grandes longitudes.
- Permite la fácil limpieza de la nave.
- Proporciona la ración adecuada a cada ave sin triaje de alimento.
- Mejora notablemente el índice de conversión.
- Dispone de interruptor automático de parada por causas accidentales.

Disponemos de varios sistemas de automatización de los comederos para cubrir cada necesidad.



EQUIPOS PARA  
AVICULTURA Y  
GANADERIA

Santa Magdalena, 19-21  
Apartado 195 - Tel. (93) 892 08 78  
Dirección telegráfica: JARB  
VILAFRANCA DEL PENEDES (Barcelona)



**Manténgase en vanguardia y no cambie  
nuestros records  
por promesas...**

**Starcross 288**



**WARREN® S.S.L.**



**Nuestras estirpes son dos buenas razones para que  
Vd. se ponga en contacto con...**

**AVIGAN TERRALTA, S. A.**

**Vía Cataluña, 21 - Tel. (977) 42 00 81-42 01 00 GANDESA (Tarragona)**



# Mercados

## COTIZACIONES DEL MERCADO DE BELLPUIG (\*)

Días	Pollos vivos	Gallinas Leghorn	Gallinas semipesadas	Gallinas pesadas
4 diciembre	75,—	35,50	50,—	87,—
11 "	73,50	32,50	50,—	81,—
18 "	69,50	32,50	50,—	75,—
24 "	69,—	32,50	50,—	75,—

(\*) Precios sobre granja, Ptas/kilo.

## COTIZACIONES DE HUEVOS, PESETAS DOCENA

Mercados	Super-extras	Extras	Primeras	Segundas	Terceras	Cuartas
<b>Bellpuig</b> (precios sobre granja) (*)						
4 Dbre.	57,— (74,—)	50,— (64,—)	48,— (55,—)	46,—	41,—	35,—
11 "	63,— (77,—)	55,— (67,—)	53,— (62,—)	50,—	43,—	38,—
18 "	63,— (77,—)	55,— (67,—)	53,— (62,—)	50,—	43,—	38,—
24 "	63,— (77,—)	55,— (67,—)	53,— (62,—)	50,—	43,—	38,—
<b>Madrid</b> (precios al por mayor)						
3 Dbre.	69,—	63,—	59,—	56,—	49,—	45,—
10 "	72,—	66,—	62,—	58,—	51,—	47,—
17 "	72,—	66,—	62,—	58,—	51,—	47,—
24 "	72,—	66,—	62,—	58,—	51,—	47,—

(\*) Entre paréntesis, precios del huevo de color.

Como ya nos tiene casi acostumbrados, el mes de diciembre se portó bien con la avicultura por la elevación general registrada en los precios, cosa que suele ocurrir también con otros artículos de consumo.

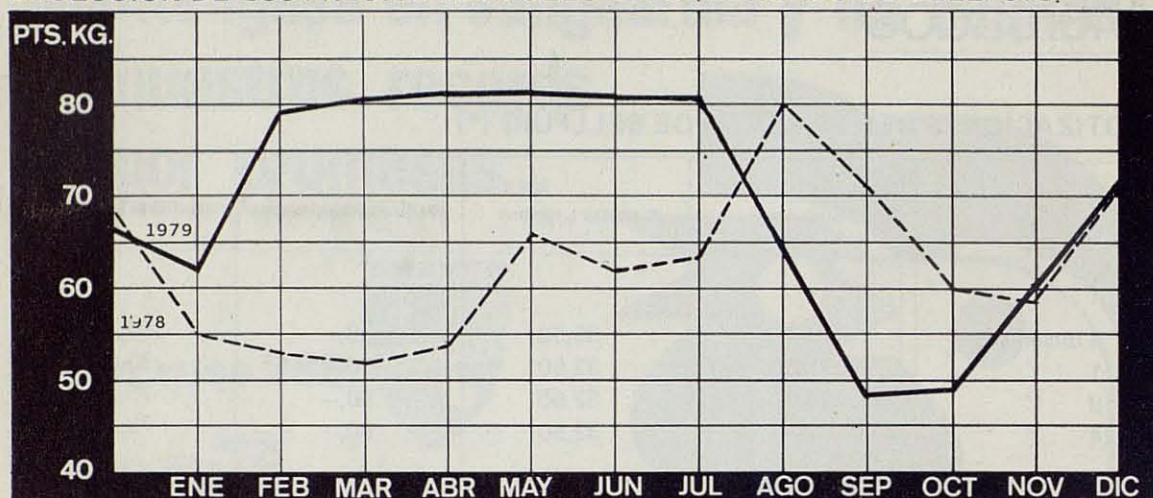
En la primera semana del mes, la Lonja de Bellpuig —celebrada ocasionalmente esta vez en Barcelona durante el Salón— vino a mantener el elevado precio conseguido para los pollos ya en las postrimerías de noviembre, cundiendo el optimismo entre los productores. Sin embargo, la presión de la oferta y la relativamente floja demanda a causa del precio de las canales hizo que en las siguientes jornadas de contratación los precios no pudieran mantenerse al mismo nivel, reduciéndose así hasta 69 pesetas/kilo vivo la víspera de Navidad.

En el mercado del huevo el aumento de precios a que nos referíamos también tuvo lugar a comienzos de diciembre, afectando de forma parecida a todos los calibres y permaneciendo luego la situación estacionaria el resto del mes. De esta forma, la elevación media experimentada por el primera blanco ha sido de unas 10 pesetas/docena en relación con noviembre, lo cual, si bien aún no permite ser demasiado optimistas a los avicultores, al menos ha representado un cierto alivio para este castigado sector de la producción.

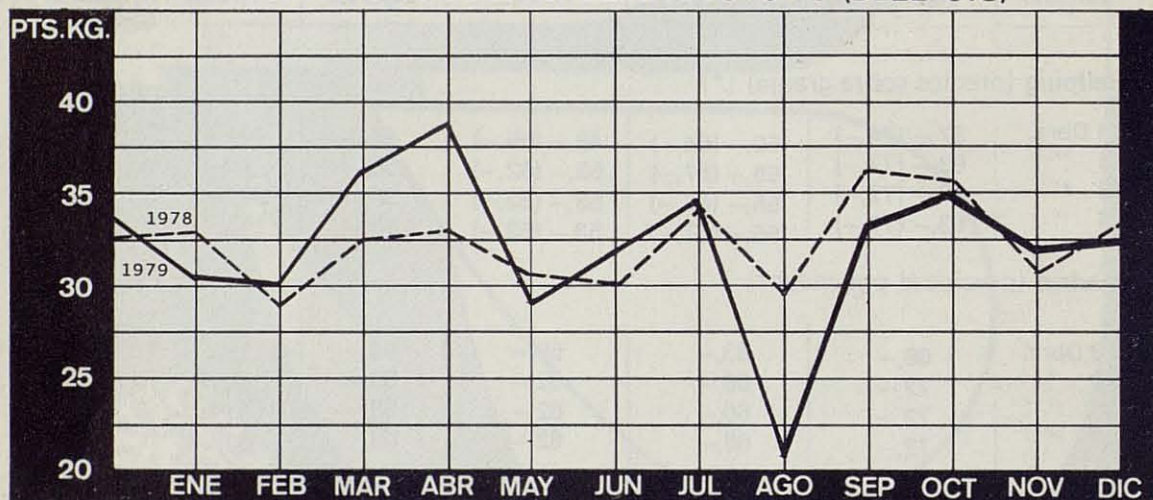
Finalmente, como ya es habitual también en estos momentos del año, las gallinas de color y las gallinas pesadas experimentaron un fuerte ascenso en sus cotizaciones.



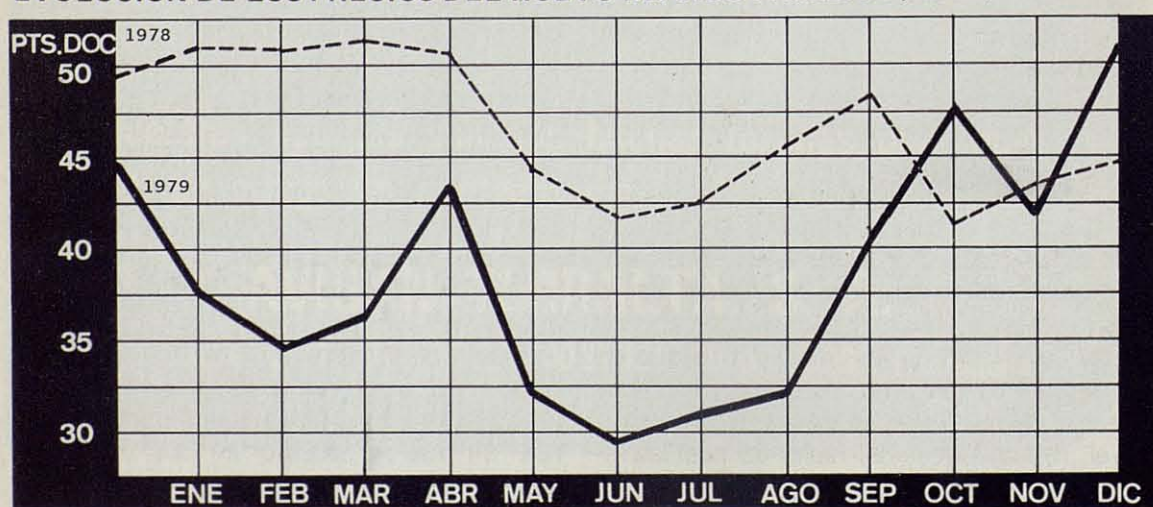
## EVOLUCION DE LOS PRECIOS DEL POLLO VIVO (MERCADO DE BELLPUIG)



## EVOLUCION DE LOS PRECIOS DE LA GALLINA LEGHORN (BELLPUIG)



## EVOLUCION DE LOS PRECIOS DEL HUEVO BLANCO PRIMERA (REUS)





# Automatico y ahorre mano de obra en sus granjas



Importado de Bélgica

El comedero de hoy  
Adoptado por las grandes integraciones  
Unico con la posibilidad de dar una alimentación  
programada o controlada (ahorro de un 5 a un 8% de pienso)  
Garantizado por 10 años



 **PLASSON**

**AUTOMATIC POULTRY DRINKER**

Importado de Israel

Bebadero de plástico automático  
Los pollitos beben desde el primer día  
Ideal para reproductoras y pavos  
Unico con contrapeso independiente de la válvula

Servicio de montaje y asistencia técnica en todo el territorio español

REPRESENTANTE EN ESPAÑA

## Industrial Avícola, S. A.

PASEO DE SAN JUAN, 18. Teléfono (93) 245 02 13. BARCELONA-10

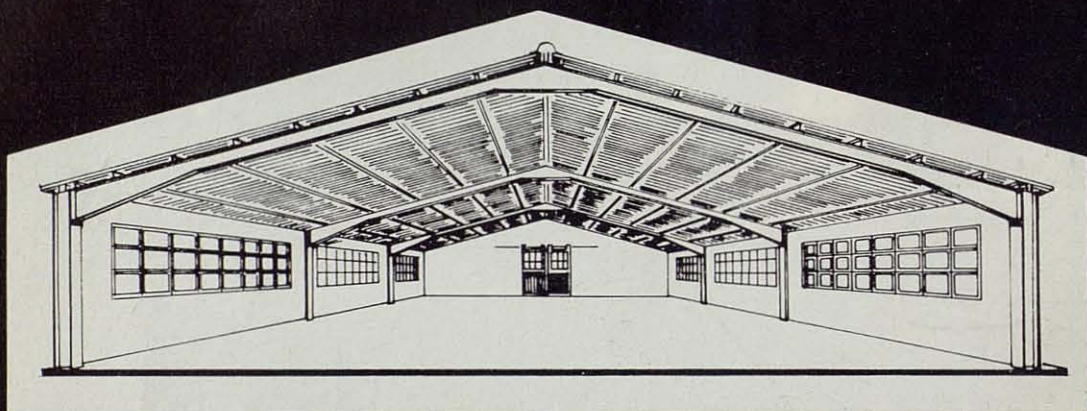


**ESTRUCTURAS  
METALICAS**

# SERTEC

presenta: «**AGRO-NAU**»

**LA NAVE AGROPECUARIA DEL FUTURO**



MEDIDAS NORMALIZADAS: 8 - 9 - 10 - 11 - 12 - 13 - 14 - 15 - 16 - 18 y 20 m. de ancho.

Plena utilización en:

- AVICULTURA
- PORCICULTURA
- CUNICULTURA
- GANADO MAYOR
- ALMACENES
- INDUSTRIAS.

DESEAMOS DELEGADOS/COLABORADORES EN DIVERSAS ZONAS, BIEN INTRODUCIDOS  
EN LOS MEDIOS AGRICOLAS-GANADEROS

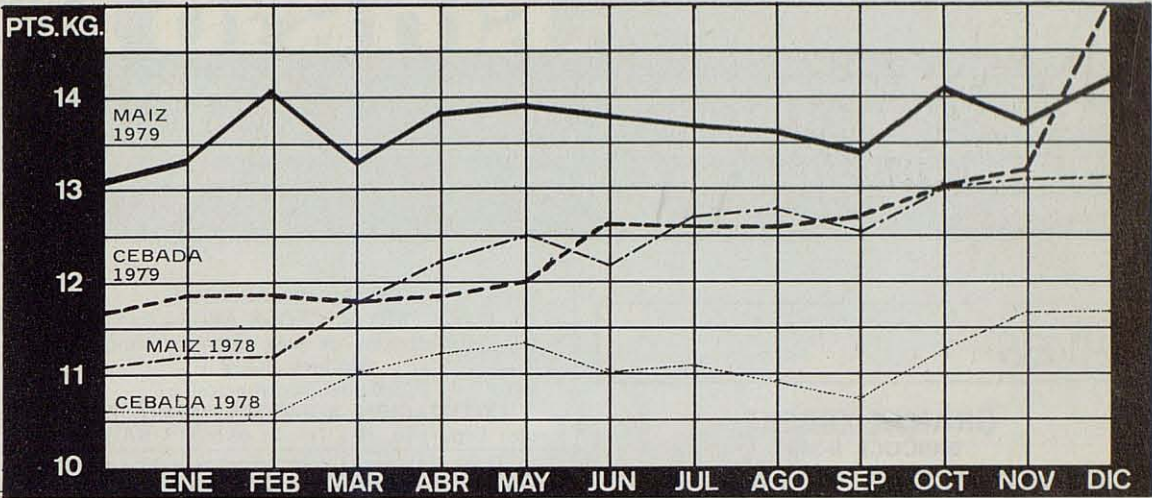
Solicite más información a:

ESTRUCTURAS  
METALICAS  
**SERTEC**

Polígono Industrial  
Apartado, 84  
Teléfono (977) - 60 09 37  
VALLS (Tarragona)

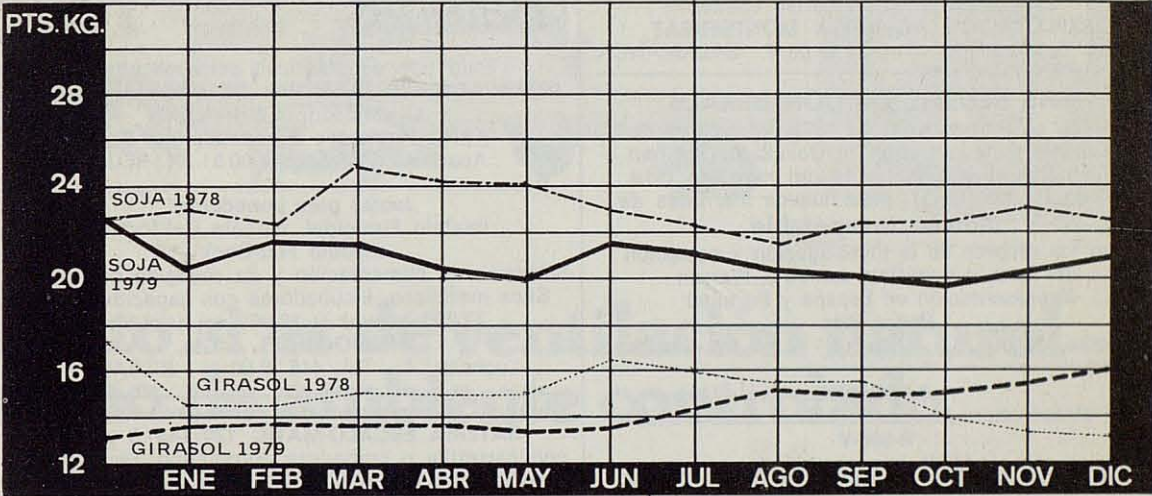


EVOLUCION DE LOS PRECIOS DEL MAIZ Y LA CEBADA (\*)



(\*) Maíz USA, cebada "dos carreras". A granel, sobre muelle Barcelona.

EVOLUCION DE LOS PRECIOS DE LA SOJA Y EL GIRASOL (\*)



(\*) Soja 44 por ciento, girasol 38 por ciento. A granel, sobre muelle Barcelona.

Si, como comentamos en la página precedente, el mes de diciembre que finalizamos ha visto aumentar de precio a los productos avícolas en general, no es menos cierto que ello nos ha costado caro a los avicultores pues también las primeras materias para piensos han corrido igual suerte.

De esta forma, desde que publicamos nuestro anterior tabllla de precios todos los productos que integran nuestras raciones, excepción hecha de las harinas animales y de los minerales, han aumentado drásticamente sus posiciones. Los cereales entre 0,40 y 0,90 pesetas/Kg. —cebada y maíz USA respectivamente—, los subproductos y las alfalfa entre 1,50 y 2 pesetas/kilo, la soja alrededor de 1 peseta/kilo —en ambos tipos— etc.

Lo peor, sin embargo, es que la situación a la hora de cerrar este número se muestra muy incierta, con fuertes posibilidades de que el maíz de importación y los otros cereales nacionales vean aún una escalada mayor, al menos en el próximo trimestre y con la soja pendiente de las crisis energética y política que se pueden seguir viviendo a nivel internacional.

A consecuencia de ello, algunas fábricas de piensos ya han modificado, al alza, el precio de sus productos, cabiendo suponer que en un próximo futuro lo harán las restantes.

Mal panorama aguarda a la avicultura si no aumenta en consonancia el precio de venta de nuestros productos.

PRECIOS MEDIOS ORIENTADORES DE DICIEMBRE DE 1979 (1)

Maíz plata	15,05 *	Harina de girasol 38% proteína.	16,—
Maíz USA	14,20 *	Gluten de maíz "gold"	33,50 *
Sorgo	13,50 *	Harina de soja 44% proteína.	20,90 *
Cebada "dos carreras"	13,40 *	Harina de soja 50% proteína.	22,55 *
Avena	14,— *	Grasa animal.	35,50
Salvado de trigo	14,50	Harina de pescado 60/65% proteína	41,—
Cuartsas	13,50	Harina de carne 50/55% proteína.	22,50
Tercerilla.	14,—	Leche en polvo	62,—
Harina de alfalfa deshidratada	14,25	Fosfato bicálcico	21,50
Harina de alfalfa henificada	11,50	Carbonato cálcico.	1,10

(1) Precios de mayorista en Lonja de Barcelona, pesetas/kilo. Los productos que se sirven a granel se señalan con \*



Esta Guía Comercial se halla destinada a publicar pequeños mensajes — 1/16 de página — relacionados con la compra-venta entre anunciantes y lectores en general de esta revista.

Los interesados en publicar un anuncio en estas páginas pueden ver las condiciones indicadas en el BOLETIN DE PUBLICIDAD que figura en este mismo número y remitírnoslo debidamente cumplimentado.

## Aves

### GRANJA GIBERT

BABCOCK B-380

la ponedora que le hará ganar dinero

GRANJAS GIBERT - Apartado 133

Tels. (977) 36 01 04 - 36 02 93

CAMBRILS (Tarragona)

### PATITOS BLANCOS PEKING PARA ENGORDE

Selección - Vitalidad

Patitos de un día y varias edades

EXPLOTACION AGRICOLA MONTSERRAT

Rector Esperabé, 10 - Tel. 21 40 06/7 - SALAMANCA

### MAS BENEFICIOS CON DEKALB

Desde su introducción en 1975, las ventas de la nueva ponedora Leghorn Dekalb-XL-Link han alcanzado el 30 por ciento del mercado USA Dekalb G-Link (Roja), para huevos marrones de

**tamaño insuperable**

Son los récords de la investigación y selección del famoso genetista James J. Warren Representación en España y Portugal:

Pedro Rizo

Montera, 25, 4.º, 4.ª - Madrid - 14 - Tel. 232 03 17

### BABCOCK

Le ofrece ahora la ponedora de huevos blancos

B-300-V

y la de huevos rubios

B-380

Exclusivista para España y Portugal:

INTERNACIONAL BREEDERS, S. A.

Víctor Pradera, 60 - Tel. 242 12 18 - MADRID - 8

HR (huevos blancos)

HT (huevos morenos)

autosexadas

Vencedoras en cuantos concursos fueron presentadas. Disponemos de reproductoras para producir las comerciales.

### GRANJA DE SELECCION

SANTA ISABEL

Apartado 175, Tel. 23 30 18, Córdoba

Confíe en la ponedora

IBER-LAY

HIBRIDOS AMERICANOS, S. A.

Apartado 380 - Tel. 23 00 00 - VALLADOLID

### NO CAMBIE RECORDS POR PROMESAS

10 años de selección francesa han hecho de la ponedora

WARREN ISA

un producto específico de la avicultura europea

Comercializada en España por:

LYRA, S. A.

Jorge Juan, 35 - Tel. 275 69 10 - MADRID - 1

### ROYAL CROSS ROJA

ROYAL CROSS NEGRA

Los híbridos de más alta resistencia

Broilers ROSS I

Solicite información a

EXPLOTACION AGRICOLA MONTSERRAT

Rector Esperabé, 10 - Tel. 21 40 06/7 - SALAMANCA

El broiler acreditado en el mundo entero

HUBBARD

GRANJAS ALBA SOLICRUP

Ctra. de Cubellas, s/n. - Tel. 893 18 58

VILANOVA Y LA GELTRU (Barcelona)

## Baterías

Todo tipo de plásticos para avicultura

INSTALACIONES DIAMOND DE GRAN DENSIDAD

Clasificadoras DIAMOND

ARAL. Productos Agropecuarios, S. A.

Apartado 408. Tel. 31 60 51 - REUS

Jaulas para ponedoras:

modelo Piramidal, modelo California,

modelo Flat-Deck

Sistemas de alimentación y de recogida de huevos

Silos metálicos. Incubadoras con capacidad para

77.760 huevos y 12.960 en nacedora

PRADO HNOS. y Cía.

Luchana, 4 - Tel. 415 70 00 - BILBAO - 8

Obtendrá la mayor densidad en su nave instalando la

BATERIA ESCALO-MATIC 120/144 - 3 pisos

con carretilla o comedero automático, recogida de huevos a un solo nivel y recogida de excrementos.

PUIG, S. A. - Tel. 30 58 45 - REUS

### AHORA CINCO FILAS EN LUGAR DE CUATRO

Es una realidad que conseguirá instalando la

BATERIA DE TRES PISOS SUPERPUESTOS de

120/144 ponedoras y con un ancho de 1,420 m

por fila. Facilítenos las medidas de su nave

antes de comprar.

PUIG, S. A. - Tel. 30 58 45 - REUS

Para servir a la industria agropecuaria:

### SISTINSA

Disponemos de veterinarios, ingenieros, economistas, analistas financieros, etc., para proyectar y realizar sistemas de alimentación, silos, transportadores de pienso, de huevos, evacuación de excrementos, sistemas de puesta y cría-recrea en baterías de 1-2-3 y 4 pisos, control de ambiente y en general, todo tipo de explotaciones en cualquier clase de ganado.

Proyectos "LLAVES EN MANO", incluyendo fábricas de pienso, mataderos, incubadoras, etc.

Sistemas Agropecuarios Internacionales, S.A.

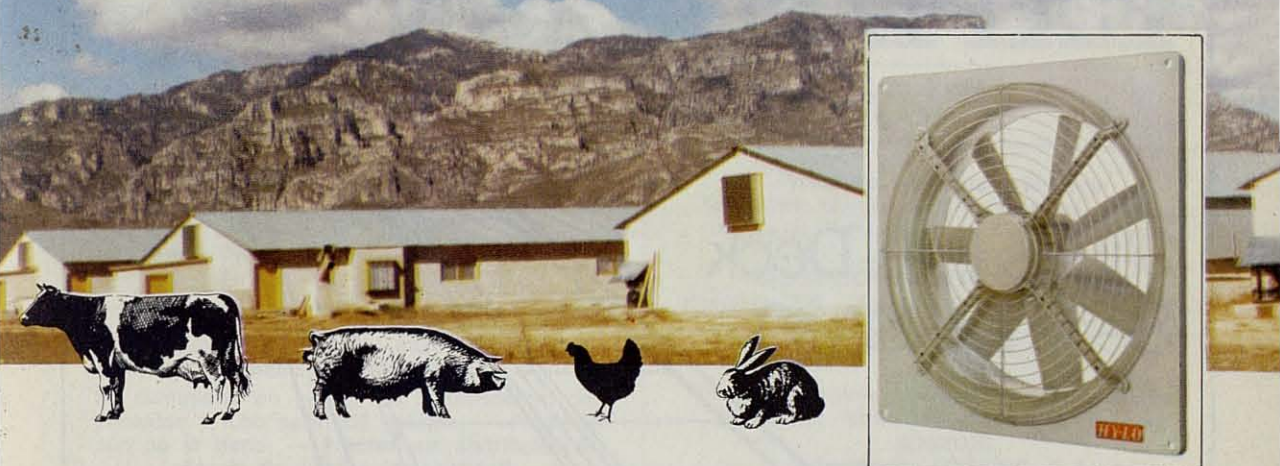
c/ Mayor, 52. Edif. Jazmín puerta 17

Tels.: (977) 38 19 93/70

Télex 56446 ADYAL E. SALOU (Tarragona)



# Ya podemos airear su granja.



## Tanto si es de ventilación natural como de ambiente controlado.

Ahora, el programa Hy-Lo para el medio ambiente pecuario incorpora la Ventilación Automática Programada electrónicamente con equipos de sofisticado diseño, alto rendimiento y mínimo coste.

Comandados por termistors de preciso diseño, los ventiladores Hy-Lo proporcionan un flujo de aire constante según las necesidades de cada momento —tanto en el húmedo invierno como en el sofocante verano— gracias a su silencioso movimiento continuo y a su velocidad autoregulable —de 50 a 1.500 r.p.m.— que, además, alarga la vida de los ventiladores al evitar su paro y arranque intermitentes.

Los equipos de ventilación Hy-Lo propor-

cionan notables ventajas a la explotación ganadera:

- \* Perfecta y uniforme ventilación a todos los niveles.
- \* Eliminación del exceso de humedad y de amoníaco.
- \* Descenso de los factores predisponentes a las enfermedades respiratorias y a los stress.
- \* Mayor densidad de animales y, por tanto, mayor aprovechamiento de la granja.
- \* Mejores resultados en pesos y conversiones y menor mortalidad.
- \* Alto grado de seguridad en cada crianza.
- \* Y, EN DEFINITIVA, UNA MAS ELEVADA RENTABILIDAD.

**HY-LO** Ibérica S.A.

Plaza de Castilla, 3. 2.º. Edificio Luminor  
Tels. (93) 318 66 16 — 318 64 32 — 317 41 45  
Barcelona-1  
DELEGACION EN MADRID:  
Codorniz, 4. Tel. (91) 462 50 22. Madrid-25

Distribuidores y asistencia técnica  
en todas las provincias.

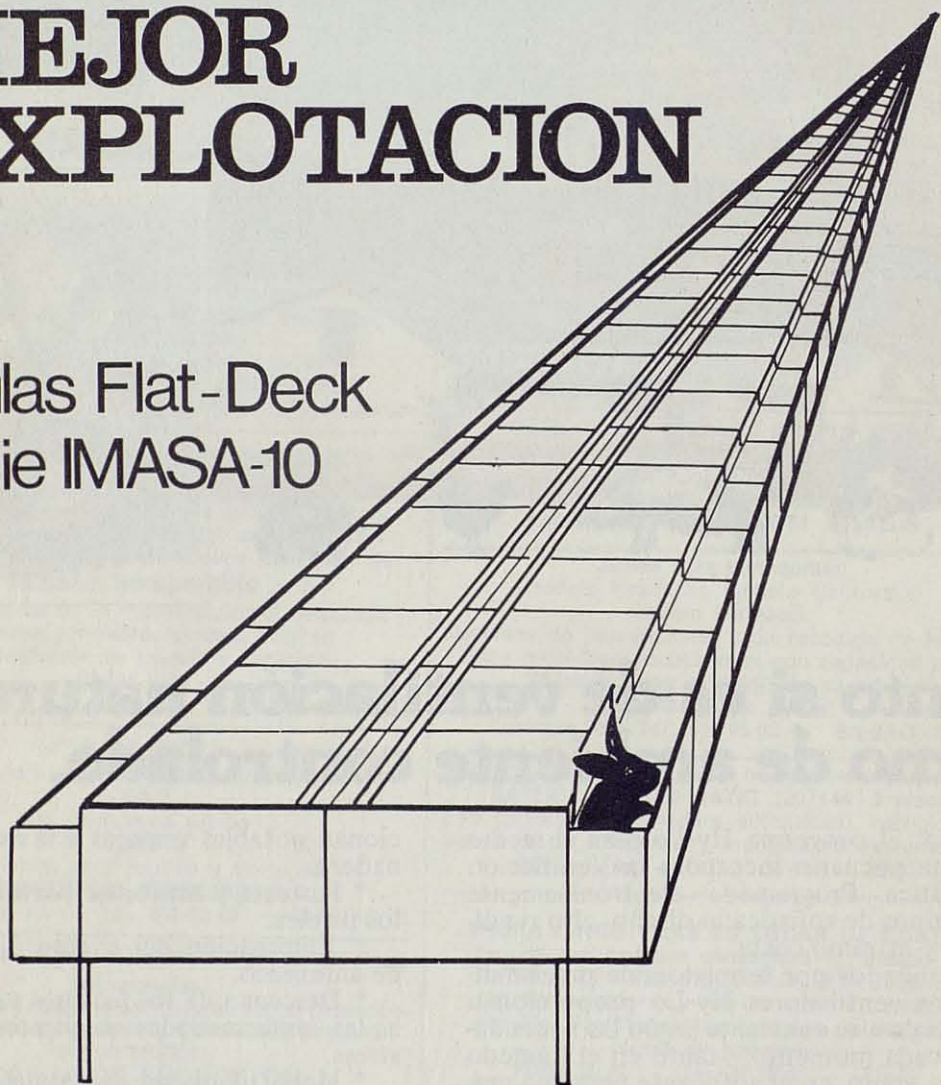




imasa

# EL MEJOR MATERIAL PARA UNA MEJOR EXPLOTACION

Jaulas Flat-Deck  
Serie IMASA-10



## LES OFRECEMOS:

Gran comodidad en su manejo y economía en su coste

Máxima visibilidad al interior de las jaulas

Jaulas individuales de cría, con control de lactancia para los gazapos,  
mediante trampilla en la madriguera

Acabado en bicromatado. Muy resistente a la oxidación

Infórmese en:

IMASA Polígono Industrial Canaletas. Tel. 31 01 62. TARREGA (Lérida)



BATERIAS DE PUESTA, BATERIAS DE CRIA  
**BIG DUTCHMAN**  
 COMEDERO RAPIDO  
**SPEED FEED**  
 Contacte con  
**BIG DUTCHMAN IBERICA, S. A.**  
 Crtera. de Salou, Km. 5 - Tel. (977) 30 59 45  
 REUS (Tarragona)

### TAGASA

Jaulas para gallinas, codornices, conejos  
 Sistemas de alimentación, limpieza,  
 recogida de huevos  
 Material ganadero. Estructuras metálicas.  
 Puertas. Ventanas. Cincado electrolítico.  
 Polígono Industrial Las Quemadas. Parcela 66  
 Apartado 315. Tel. 25 76 16 - CORDOBA

## Bebederos y Comederos

### BEBEDEROS COLGANTES MONTAÑA

Distribuidor exclusivo:

**ARAL. Productos Agropecuarios, S. A.**  
 Apartado 408. Tel. 31 60 51 - REUS

El bebedero fuente de 1.ª edad más vendido  
**BEBEDERO SUPER-MINI**

Se suministra en grupos de 5 bebederos, con  
 conexión y tubo para 500 pollitos. — Pídale si  
 aún no lo tiene. — Precisamos distribuidores.  
 Escala de precios por cantidad.

**PUIG, S. A.** - Tel. 30 58 45 - REUS

### PUIG, LA CASA DE LOS COMEDEROS AUTOMATICOS

- Comedero automático **PUIG-MATIC COLGANTE** con 2,4 y 6 filas de tolvas metálicas en el suelo con un solo circuito de alimentación.
- Comedero automático **PUIG-MATIC ELEVABLE** con retorno y con dos filas de tolvas metálicas.
- Comedero automático **PUIG** de suelo con tolvas de 1, 2 y 3 circuitos, pienso rápido de 2 velocidades para broilers y reproductoras.

TODOS CON CADENA DE ACERO DE ALTO TEMPLE DE IMPORTACION

**PUIG, S. A.** - Tel. 30 58 45 - REUS

### Comederos SPIRALACO

#### Bebederos HART

Consulte a

**ARAL. Productos Agropecuarios, S. A.**  
 Apartado 408. Tel. 31 60 51 - REUS

Bebederos para aves y ganado porcino  
**LUBING**

**LUBING IBERICA, S. A.**

Ulzama, 3 - Tel. 24 73 37 - Villaba (Navarra)

### COMEDERO AUTOMATICO AEREO JARB

«el sin problemas»

Bebederos Mini y Master de **JARB**  
**JARB, S. A.**

Santa Magdalena, 19-21 - Tel. 892 08 78  
 VILAFRANCA DEL PENEDES (Barcelona)

### COMEDEROS - BANDEJAS

para pollitos primera edad

### BEBEDEROS

**Material Agropecuario, S. A.**

Ctra. Arbós Km. 1,600 - Tels. (93) 893 08 89 - 893 41 46  
 VILANOVA I LA GELTRU (Barcelona)

El comedero ideal para restricción de pienso

### CHORE-TIME

Bebederos automáticos

### PLASSON

Distribuidor exclusivo:

**INDUSTRIAL AVICOLA, S. A.**

Paseo de San Juan, 18 - Tel. 245 02 13  
 BARCELONA - 10

## Biológicos

### Productos Leti para avicultura

Anticolina, Mycovax, Quimioterápico, Subtilac  
 Industrial, Vacunas Peste Aviar B<sub>1</sub>, La Sota  
 e inactivada

**LABORATORIOS LETI-UQUIFA, S. A.**

Rosellón, 285 - Tel. 257 48 05 - BARCELONA-9

Vacunas aviares, vivas e inactivadas contra  
 Bronquitis, Newcastle, Marek y Gumboro

### SOBRINO

**Laboratorios SOBRINO, S. A.**

Aptd. 49 - Tels. 26 12 33 - 26 17 00 - OLOT (Gerona)

### LABORATORIOS REVEEX, S. A.

le ofrece la más amplia gama de productos  
 veterinarios para avicultura

Consúltelos directamente o a su proveedor  
 más cercano

Constantí, 6-8 - Tel. 30 46 29 - REUS

PROTECCIÓN OPTIMA, STRESS MINIMO  
 con la

### VACUNA C-30 NOBILIS

¡DEFIENDASE CONTRA EL «SINDROME CAIDA  
 DE PUESTA» con

**NOBI-VAC EDS 76. CEPA BC 14**

Laboratorios Intervet, S. A.

Polígono Industrial «El Montalvo» - Tel. 21 98 00  
 Télex 26837. - Apartado 3006 - SALAMANCA

## Calefacción

¡RECHACE ANTIGUOS RECURSOS!  
 DECIDASE POR CALEFACCION AUTOMATICA  
 POR AIRE

### HY-LO

**HY-LO IBERICA, S. A.** Plaza Castilla, 3  
 Tels. 318 66 16 - 318 64 62 - BARCELONA-1



## Clasificadoras

### CLASIFICADORAS Y EMPACADORAS DE HUEVOS MOBA

Representante exclusivo:

A. SALAZAR - Plaza Fernando Reyes, 9  
Tel (93) 349 89 62 - BARCELONA - 27

## Desinfección

Defienda su explotación con garantía y seguridad  
desinfectando «DE VERDAD»

### JOSE COLLADO

Especializado en profilaxis  
tiene los productos que usted necesita:

**VENDAVAL, TOTAL-SHOCK,  
STRONG-CICLON (insecticida total)**

Solicite información sin compromiso a:

JOSE COLLADO

Costa Rica, 35. Tel. 251 97 18 - BARCELONA - 27

## Farmacológicos

### STENOROL

El nuevo y eficaz anticoccidioso a base  
de halofunginona

Solicite información a:

**ROUSSEL UCLAF**

El mejor tratamiento contra la coccidiosis,  
cólera y pullorosis

### DIMERASOL

**INDUSTRIAS G.M.B., S.L.**

Virgili, 24 - Tel. 251 91 09 - BARCELONA-16

### LABORATORIOS REVEEX, S.A.

le ofrece la más amplia gama de productos  
veterinarios para avicultura

Consúltenos directamente o a su proveedor  
más cercano

Constantí, 6-8 - Tel. 30 46 29 - REUS

Grandes productos para sus aves:

**COLIBACTINA, DANILON AVIAR, DANILON CRD,  
TELMIN, TRIBACTINA PREMIX**

Con la garantía de

**LABS. DEL DR. ESTEVE, S.A.**

Avda. Virgen de Montserrat, 221 - Tel. 236 35 00  
BARCELONA - 13

### BACTERICIDE, INMUGAL, ANTISTRESS y RESPIVAC

son algunos de los prestigiosos productos de

**LABORATORIOS OVEJERO, S.A.**

Apartado 321 - Tel. (987) 22 18 96 - LEON

### XANCO

Aditivos y productos para avicultura

FLAVOMYCIN, HETRAZEEN, LINCO SPECTIN, ENDOX  
MOLD CURB, PIGMENTENE, SOLUDRY, LEVADURAS  
Ausias March, 113. Tel. 245 73 03. Barcelona - 13

### DOS SOLUCIONES DE DOW CONTRA LA COCCIDIOSIS

**COYDEN 25 y LERBEK**

Inclúyalos en sus programas preventivos

**DOW CHEMICAL IBERICA, S.A.**

Orense, 4. Tel. 456 33 64. MADRID - 20

### VIRGINIAMICINA

Mejora el índice de conversión, aumenta la veloci-  
dad de crecimiento y proporciona más beneficios  
para su explotación

Un producto de

**SMITH KLINE FRENCH, S.A.E.**

Avda. Generalísimo, 57. Tel. 456 12 11. Madrid-16

### DICASA

**Especialidades veterinarias. Productos químicos  
Importación**

Antibióticos, Vitaminas, Nitrofuranos, Sulfamidas,  
Antioxidantes, Vermífugos, Estimulantes,  
Tranquilizantes, Coccidiostáticos, Pigmentantes,  
Insecticidas, Desinfectantes, Correctores  
Tel. (91) 473 69 50/59. Jaime El Conquistador, 48  
MADRID - 5

### Productos Leti para avicultura

Anticolina, Mycovax, Quimioterápico,  
Subtilac Industrial, Vacunas Peste Aviar B<sub>1</sub>,  
La Sota e inactivada

**LABORATORIOS LETI-UQUIFA, S.A.**

Rosellón, 285 - Tel. 257 48 05

BARCELONA - 9

Primer antibiótico exclusivo para piensos

### FLAVOMYCIN

Más carne con menos pienso. Mayor proporción  
de huevos extras y primeras

**HOECHST IBERICA, S.A.** Travesera de Gracia, 47-49

Tel. 209 31 11 - BARCELONA - 21

### EL 50 % DEL CENSO AVICOLA PADECE CRD ESTREPTODORNOQUINASA

combate causa y efecto

**PIDA QUE SUS PIENSOS ESTEN**

**SUPLEMENTADOS CON**

### AVOTAN

el promotor de crecimiento de alto rendimiento

Productos de **CYANAMID IBERICA, S.A.**

Apartado 471. MADRID

### ADITIVOS LIOFILIZADOS DE ALTA CALIDAD PARA NUTRICION ANIMAL

Consulte al

**INSTITUTO DE MICROBIOLOGIA INDUSTRIAL, S.A.**

General Rodrigo, 6 - MADRID - 3

¿POR QUE GASTAR MAS DINERO  
CON RESULTADOS INFERIORES?

El programa combinado

### NICRAZIN-SUPACOX

proporciona mejores resultados a menor costo  
y más beneficios para usted

**MERCK SHARP & DHOME DE ESPAÑA, S.A.E.**

Pedro Teixeira, 8 - Tel. (91) 455 13 00 - MADRID-20

**pfizer**

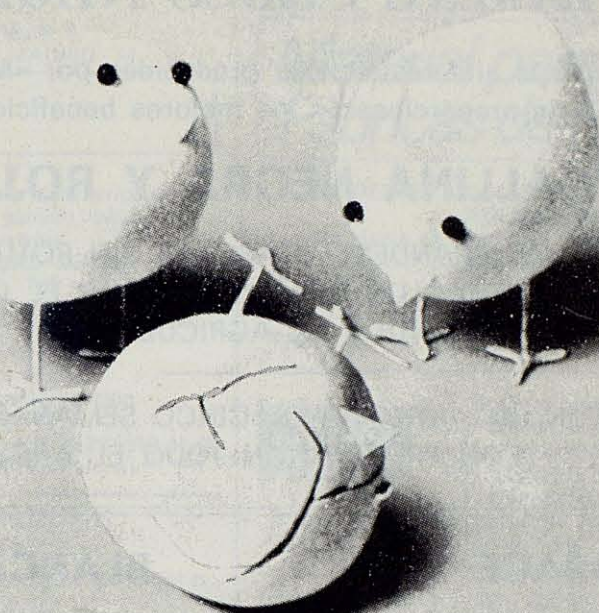
dispone de la más amplia gama de suplementos  
solubles a base de terramicina y vitaminas, con  
fórmulas especiales para ponedoras, pollitos,

lechones y terneros

**PFIZER - División Agrícola Veterinaria**

Aparta 600 - MADRID





# mycovax

Vacuna viva liofilizada  
para la erradicación de la micoplasmosis aviar



IFFA-MÉRIEUX



DIVISION VETERINARIA

DIVISION VETERINARIA LETI  
Rosellón, 285 - Barcelona/9 — Av. J. Antonio, 68 - Madrid/13



# **ROYAL CROSS ROJA REGAL CROSS NEGRA**

Híbridas de la más alta resistencia, producidas por «**MONTSERRAT**», que le proporcionarán los mejores beneficios.

## **LA GALLINA NEGRA Y ROJA DE...**

HUEVOS MORENOS GRANDES - CASCARA SIN ROTURAS - VITALIDAD  
ADAPTACION A TODOS LOS CLIMAS - PARA EL CAMPO LA MEJOR  
AYUDA AL AGRICULTOR.

POLLITAS DE UN DIA - RECRÍA DE CINCO SEMANAS A CINCO MESES  
CON PRODUCCION TODO EL AÑO.

---

### **LANDRACE**

### **BLANCO BELGA**

Líneas puras, con control de «pedigree», inscritas en libros genealógicos nacionales.

## **NUEVAS LINEAS LANDRACE RECIEN IMPORTADAS DE HOLANDA**

Miembro de la Asociación Nacional de Ganado Porcino Selecto.  
Lo mejor para obtener canales especiales para consumo en fresco.

---

### **PATITOS BLANCOS PEKING PARA ENGORDE**

SELECCION - VITALIDAD  
PATITOS DE UN DIA Y VARIAS EDADES

---

En Broilers pollitos para engorde le ofrece lo mejor

### **ROSS I**

---

Solicite información

**Explotación Agrícola MONTSERRAT**

Paseo Rector Esperabé, 10 — Apartado 84 — Tels. 21 40 06 - 7

**S A L A M A N C A**





**AVATEC**  
NUEVO COCCIDICIDA DE ACCION PRECOZ

AVATEC actúa en las primeras etapas del ciclo vital de las coccidias ocasionando su muerte y evitando cualquier tipo de lesión intestinal por eimerias

PRODUCTOS ROCHE, S. A.  
Ruiz de Alarcón, 23 - MADRID - 14

## Gallineros

**«AGRO-NAU»**

La nave agropecuaria del futuro para avicultura, porcicultura, cunicultura, ganado mayor, almacenes e industrias

**ESTRUCTURAS METALICAS SERTEC**

Polígono Industrial - Apto. 84 - Tel. (977) 60 09 37  
VALLS (Tarragona)

**NAVES PREFABRICADAS ALBER**

para avicultura y ganadería  
Equipos ventilación y humidificación

**Material Agropecuario, S. A.**

Ctra. Arbós Km. 1,600 - Tels. (93) 893 08 89 - 893 41 46  
VILANOVA I LA GELTRU (Barcelona)

**INTERESA ARRENDAR**

**GRANJA AVICOLA**

Zona Madrid o provincia, preferible ponedoras, máximo 10.000 aves.

Interesados contactar con JOSE LUIS BOLAÑOS  
Tel.: (91) 739 8941. Madrid

## Incubadoras

**VENDO 4 INCUBADORAS**

Buckeye Streamliner, Mod. 140-141. Capacidad total 260.000 huevos. 220 V. Excelente estado por sólo casi 3 años de funcionamiento.

Pueden verse en San Pedro de Ribas (Barcelona)

Para información dirigirse a:

Ref. GM-006/79 de "Selecciones Avícolas"  
Teléfono (93) 792 11 37

**INCUBADORAS ROBBINS**

Capacidades desde 14.000 huevos

Alto prestigio en calidad y asistencia post-venta

**CINTAS PARA SEXAJE Y EMBANDEJADO POLLITOS**

**Material Agropecuario, S. A.**

Ctra. Arbós Km. 1,600 - Tels. (93) 893 08 89 - 893 41 46  
VILANOVA I LA GELTRU (Barcelona)

**INCUBADORAS**

Recambios: Termómetros, Relés, Pilotos, Interruptores, Bobinas, Bandejas, Palas, Motores, Resistencias, Relojes, etc.

Recambios nuevos y usados.

**ELECTRO-MECANICA AVICOLA**

Apartado 97. Reus (Tarragona)

## Mataderos

INSTALACIONES COMPLETAS  
PARA EL SACRIFICIO DE AVES

**LINDHOLST & CO A/s**

Representante exclusivo:

**SUMER, Ltd.**

Lauria, 64-66 Tel. 301 35 20 BARCELONA - 9

INSTALACIONES DE MATADEROS AVICOLAS

**MEYN**

Representantes:

SOYMA, S. A. - Dr. Robert, 36. Tel. (977) 66 08 92  
Télex: 56554-MASO - EL VENDRELL (Tarragona)

## Material para Fábricas de Piensos

¡GANADEROS, AVICULTORES, AGRICULTORES, MOLINEROS!

Molinería en general. Pequeñas y grandes instalaciones  
Consulte a

**ROYAL TRIUMPH**

Flores, 5. Tel. (93) 241 01 34 - BARCELONA - 1



Molinos para alfalfa y paja  
Melazadoras verticales para piensos  
Deshidratadoras de gallinaza  
Paletizadores para cajas y sacos  
Granuladoras piensos y otros  
productos. Indicadores de nivel para sólidos y líquidos

**UNIMON**

Trovador, 28-32. Tel. (93) 255 05 10 - BARCELONA-26

## Material Vario

**BLANQUEADORES, CARRETILLAS**

y toda una amplia gama de utensilios para la granja

**JORGE PLANAS**

Princesa, 53 - Tel. 319 71 64 - BARCELONA-3

**SOLVENTE LOS PROBLEMAS DEL PICAJE**

En ponedoras, gallos reproductores, faisanes con **GAFAS ANTIPICAJE**

Solicite información a:

**COMERCIAL P. SERRA**

Avda. del Caudillo, 108 - Tel. (973) 53 08 48  
CERVERA (Lérida)

Control automático de ventilación, de humedad de temperatura y de luz con los equipos de **WOODS OF COLCHESTER** distribuidos por

**INSIMAR, S. L.**

Avda. del Ejército, 19-29 - Tel. 28 83 11 - LA CORUÑA

**LAVADORAS ALBER**

para mataderos y salas incubación

**SILOS - POLIESTER**

eliminan fermentaciones, larga duración

**BISINFINES PARA DISTRIBUCION PIENSO**

**PONEDEROS ESCAMOTEABLES**

**CORTAPICOS**

**CAMARA AMBIENTE CONTROLADO**

**Material Agropecuario, S. A.**

Ctra. Arbós Km. 1,600 - Tels. (93) 893 08 89 - 893 41 46  
VILANOVA I LA GELTRU (Barcelona)



Energía segura para sus proyectos  
GRUPOS ELECTROGENOS  
**ELECTRA INDUSTRIAL MOLINS, S.A.**  
Avda. José Antonio, 434. Tel. (93) 325 06 50  
BARCELONA - 15

LAVADORAS DE CAJAS DE PLASTICO, ALUMINIO,  
ACERO INOXIDABLE Y CUALQUIER OTRO MATE-  
RIAL, PARA MATADEROS INDUSTRIALES

#### HIDROPRESS

Representante exclusivo:

A. SALAZAR - Pza. Fernando Reyes, 9  
Tels. (93) 349 89 62 - 674 52 99 - BARCELONA - 27

#### GROTEERMAN

La jeringa automática que usted necesita para  
«pinchar» con seguridad y con absoluta precisión  
Fabricada en España por COOPE/MUR

Solicite información a:

Avda. República Argentina, 262 bis  
Tel. (93) 211 87 96 - BARCELONA - 23

## Pienso

UNA ORGANIZACION DE ALTA TECNOLOGIA AL  
SERVICIO DE LOS FABRICANTES DE PIENSOS  
COMPUESTOS Y DE LA GANADERIA



NUEVA ASOCIACION PARA LA NUTRICION  
Y TECNICAS ALIMENTICIAS

Vista Alegre, 4-6. - Tel. (91) 472 44 08  
Télex 42677 NANT-E - MADRID-19

MAS PRODUCCION DE HUEVOS Y CARNE  
CON MENOS PIENSO

con **PIENSOS EL SOL**  
**PIENSOS EL SOL**

Lepanto, 1 al 15 - Tel. 892 05 62  
VILAFRANCA DEL PENEDES (Barcelona)

HARINAS DE PESCADO DE PRIMERA CALIDAD  
**ISABEL**

CONSERVAS GARAVILLA, S.A.

Apartado 13. Tel. (94) 688 03 00.

Télex 32111 GARAVE - BERMEO (Vizcaya)

## Transporte

PARA TRANSPORTAR Y DISTRIBUIR PIENSOS

**Carrocerías NOWO-BULK**  
y **Remolques BULKANIZER**

Fabricados por:

**MINA, S.A.**

Avd. José Antonio, 774, 1.º - Tels. 226 88 24 - 245 70 29  
BARCELONA - 13

CAJAS DE PLASTICO Y FURGONES PARA  
EL TRANSPORTE DE POLLITOS

BANDEJAS - ALVEOLOS Y CARROS CONTENEDORES  
PARA HUEVOS

ALVEOLO 8 x 10 ESPECIAL PARA CODORNICES  
PLATOS ELEVADORES PARA LA CARGA DE HUEVOS

**Material Agropecuario, S.A.**

Ctra. Arbós Km. 1,600 - Tels. (93) 893 08 89 - 893 41 46  
VILANOVA I LA GELTRU (Barcelona)

### Indice de anunciantes

Frente a página

Frente a página

ARAL	29
ARUAS	18
AUTO JUNCOSA	22
AVIGAN TERRALTA	37
BIG DUTCHMAN IBERICA, S.A.	2
COMERCIAL P. SERRA	fuera texto
CONSERVAS GARAVILLA	11
COPPALI	fuera texto
DESOTO INTERNACIONAL	8
EXPLOTACION AGRICOLA	
MONTSERRAT	43
FEDERACION AVICOLA CATALANA	entre 24-25
GRANJAS ALBA SOLICRUP	23
GRANJA GIBERT	19
HERMIDA, CARLOS	fuera texto
HIBRIDOS AMERICANOS, S.A.	33
HY-LO IBERICA, S.A.	40 y entre 16-17
IMASA	41
INDUSTRIAL AVICOLA, S.A.	38
INDUSTRIAL GANADERA	
NAVARRA, S.A.	34
INDUSTRIAS G.M.B., S.L.	44
INQUIFASA	7 y 32
INSIMAR	25
INTERNACIONAL BREEEDERS, S.A.	30
ISA	12
JARB, S.A.	36

LABORATORIOS DR. ESTEVE, S.A.	28
LABORATORIO FITOQUIMICO	
CAMPS Y CIA., S.L.	en 4.ª cubierta
LABORATORIO VETERINARIO	
INTERNACIONAL	3
LABORATORIOS INTERVET, S.A.	1 y 3.ª cubierta
LABORATORIOS	
LETI-UQUIFA, S.A.	13 y 42
LABORATORIOS OVEJERO, S.A.	4
LABORATORIOS REVEEX, S.A.	21
LABORATORIOS SOBRINO, S.A.	10
LOHMANN IBERICA, S.A.	26
LUBING IBERICA, S.A.	27
MASA	35
MATERIAL AVICOLA MONTANA	20
MERCK SHARP & DHOME DE	
ESPANA, S.A.	en 2.ª cubierta
MINA, S.A.	entre 6-7
NAVARRA, JOSE	fuera texto
PLANAS, JORGE	fuera texto
PROCIDA IBERICA, S.A.	24
PRADO HERMANOS Y CIA., S.A.	31
PRODUCTOS ROCHE, S.A.	9
REAL ESCUELA DE AVICULTURA	fuera texto
SALAZAR, A.	fuera texto
SERTEC	39
SISTINSA	5
SUMER, LTD.	6



**¡¡ESTA COMPROBADO!!**

**El mejor tratamiento contra la  
coccidiosis, cólera y pullorosis**

# **DIMERASOL**

**NO tóxico**

**NO interfiere el crecimiento  
ni la puesta**

**NO predispone al síndrome  
hemorrágico**

**POR SUS VENTAJAS UD. TAMBIEN  
EMPLEARA**

# **DIMERASOL**

**PIDALO A SU HABITUAL PROVEEDOR**

**PARA MAYOR  
INFORMACION**



**TELEFONO  
251 91 09**

**INDUSTRIAS G. M. B., S.L. - Virgili, 24 - BARCELONA - 16**





# CURSO OFICIAL de Avicultura

1 de marzo al 15 de junio

PREPARACION TEORICO-PRACTICA DE TECNICOS,  
ASESORES Y EXPERTOS EN AVICULTURA, PARA  
CONSEGUIR EL TITULO DE

## AVICULTOR DIPLOMADO

Enseñanza completa con texto propio de la Escuela. Clases diarias y prácticas en los gallineros experimentales de broilers y de ponedoras.

Autopsias, sexaje, análisis de piensos, etc., en los laboratorios de la Escuela.

### MATERIAS DEL CURSO

Prof. José A. Castelló Llobet

Alimentación  
Alojamientos y equipo  
Industria huevera  
Reproducción

Prof. F. Lleonart (veterinario)

Anatomía y fisiología

Prof. Enrique García Martín

Industria de la carne

Examen final ante Tribunal designado por la Dirección General de la Producción Agraria.

Los conocimientos más avanzados en la industria avícola, expuestos en el plan de

## FORMACION PROFESIONAL ACELERADA

Solicite —sin compromiso— información sobre condiciones de matrícula, alojamiento, etc.

## BECAS DE ESTUDIO

Se concederán a quienes, previa justificación de su petición, las soliciten. Comprenden gastos de matrícula y hospedaje en Arenys de Mar.

REAL ESCUELA DE AVICULTURA

Teléfono 792 11 37

ARENYS DE MAR (Barcelona)



## INFLUENCIA DE LA RESTRICCION DEL PIENSO SOBRE EL COMPORTAMIENTO DE LAS PONEDORAS (I)

M. Bougon y col.  
(Bull. d'Inf. Station Exp.  
d'Aviculture de Ploufragan,  
18:4, 143-150. 1978)

Con la intención de conocer los efectos de la restricción de pienso en la recría y la puesta sobre el comportamiento de las ponedoras, hemos llevado a cabo una experiencia con 1.260 pollitas Warren Sex Sal Link distribuídas a un día de edad en 9 lotes y recibiendo todas ellas hasta las 6 semanas un pienso de arranque, luego otro de recría hasta las 20 semanas y finalmente otro de puesta. Los análisis calculados de estos 3 piensos se indican en la tabla 1:

Alimentadas todas las aves a discreción durante los 48 primeros días, a esta edad se implantaron

Tabla 1. *Análisis calculados de las raciones.*

Período	Arranque	recría	puesta
Energía Met.Kcal/kg.	2800	2800	2800
Proteína bruta, %	18,0	14,9	15,1
Lisina, %	0,87	0,65	0,65
Metionina, %	0,30	0,26	0,29
Metion. + Cistina, %	0,62	0,54	0,57
Calcio, %	1,00	1,00	3,47
Fósforo asimilable, %	0,49	0,49	0,46

los tres tratamientos de recría que consistieron en la aplicación de 3 planes de racionamiento: medio, severo y muy severo. Las cantidades respectivas de pienso cada día por pollita a la 8.<sup>a</sup> semana fueron de 42, 38 y 34 g., aumentándose gradualmente hasta llegar respectivamente a 66, 57 y 53 g. en la 14.<sup>a</sup> semana y a 86, 76 y 68 g. en la 20.<sup>a</sup> semana.

A las 20 semanas las aves restantes se instalaron en jaulas de 40x50 cm. a base de 4 pollitas por jaula y dividiéndose en 6 lotes —A, B, C, D, E, y F—; los lotes A y B estaban formados por las pollitas sometidas hasta entonces a una restricción media, los C y D por las que habían tenido una restricción severa y los E y F por las que la habían tenido muy severa. Los lotes A, C, y E recibieron entonces el pienso de puesta a discreción, mientras que los lotes B, D y F lo recibieron racionando a partir de la semana 26.<sup>a</sup> en base a 114,3 g. diarios —320 Kcal. por día.

El control posterior de la puesta se registró durante 11 períodos de 4 semanas, siendo en todo lo restante el manejo idéntico para todos los grupos. La temperatura media del local fue de 17° C., variando desde 15,7° C. en los 7 primeros períodos hasta 19,6° C. al final del 11.º período.

## FICHA DE INVESTIGACION N.º 245

S.A. 1/1980

## INFLUENCIA DE LA RESTRICCION DEL PIENSO SOBRE EL COMPORTAMIENTO DE LAS PONEDORAS (y II)

M. Bougon y col.  
(Bull. d'Inf. Station Exp.  
d'Aviculture de Ploufragan,  
18: 4, 143-150. 1978)

La restricción durante la puesta afectó en todo caso a la producción y al peso de los huevos, lo cual acarrió una menor masa de huevos por gallina/día para los 3 lotes restringidos —B, D y F— en relación con los alimentados a discreción —A, C y E—. Sin embargo, los consumos de pienso fueron inferiores con aquellos 3 lotes restringidos, lo que ocasionó unas conversiones ligeramente mejores, aunque no de forma significativa. La restricción durante la puesta también ocasionó unas menores ganancias en peso durante la misma, las cuales fueron significativamente diferentes que las de los grupos alimentados a discreción.

Vale la pena hacer observar que el racionamiento durante la puesta hizo que el consumo diario de pienso por gallina se redujera de un 6,4 por ciento —comparando los lotes C y D— a un 7,4 por ciento —comparando los lotes E y F.

### Discusión y conclusiones

Limitando de 40 a 139 días de edad la cantidad de pienso suministrada por pollita se consigue un importante ahorro en el consumo, a la par que unos aumentos de peso proporcionales al nivel de restricción.

Posteriormente, fuere cual fuere la severidad de la restricción aplicada durante la recría, los resultados de la puesta no son modificados en tanto que el pienso se distribuya durante la puesta. En contrapartida, cuando las ponedoras son racionadas algo severamente —a razón de 114 g. diarios— a partir de las 26 semanas, tanto el número de huevos como el peso de éstos producido por gallina/día aumentan en proporción lineal con el peso de las aves: toda reducción de 100 g. en el peso vivo hace que estos dos parámetros se reduzcan, respectivamente, en 4,3 huevos y en 0,93 g.

El aumento diario de peso de las ponedoras decrece correlativamente con el peso de las aves a las 20 semanas, tanto si durante la puesta son alimentadas a discreción o no: una reducción de 100 g. en el peso a esta edad viene acompañada de un aumento diario en la puesta de 0,28 g. De igual forma, una disminución del consumo energético de 10 Kcal. produce una reducción del aumento medio diario de peso de 0,20 g., lo cual confirma resultados nuestros obtenidos en pruebas precedentes.

La restricción alimenticia de las ponedoras a partir de las 26 semanas a razón de 320 Kcal y 17,25 g. diarios de proteína no es interesante des-



## Resultados

Los resultados del período de cría-recría se exponen en la tabla 2 y los del de puesta en la 3.

Período de cría-recría. Como puede verse en la tabla 2, el consumo de pienso de los tres grupos dependió del nivel de racionamiento, siendo un 9 por ciento y un 16 por ciento más reducido respectivamente en los lotes severa y muy severamente restringidos en relación con el medio restringido si se consideran las 20 semanas y un 10 por ciento respectivamente si se considera sólo el período de 40 a 139 días.

El peso vivo de las pollitas guardó relación con

Tabla 2. Resultados del período de cría-recría.

Plan de restricción	Medio	Severo	Muy severo
<i>Peso vivo —g— a los:</i>			
40 días	410	410	410
111 días	1.291	1.191	1.114
139 días	1.628	1.470	1.371
<i>Consumo de pienso —g— de:</i>			
1 a 40 días	1.080	1.080	1.080
40 a 139 días	6.195	5.555	5.025
<i>% de mortalidad:</i>			
Por sofocación	0,93	0,37	
Por otras causas	1,37	1,37	1,37

el nivel de restricción, siendo a los 111 días en comparación con el lote que sufrió una restricción media de un 92 por ciento y de un 86 por ciento para los lotes afectados por una restricción severa o muy severa. A las 20 semanas los pesos relativos de los tres lotes fueron respectivamente de 100, 90 y 84.

En lo concerniente a la mortalidad hay que hacer observar que con el lote más severamente restringido se registró un mucho mayor número de bajas a causa de la sofocación producida por el amontonamiento de unas pollitas sobre otras durante las noches más frías.

*Período de puesta.* Por lo que se refiere a la influencia del racionamiento durante la recría sobre los resultados durante la puesta, en la tabla 3 puede verse que entre los 3 lotes alimentados a discreción durante ésta —los A, C y E— no hubo más diferencia significativa que en los aumentos de peso vivo: estos fueron más elevados cuanto mayor había sido el nivel de restricción en la recría. En cambio, entre los tres lotes alimentados con restricción durante la puesta —los B, D y F— la producción mostró tendencia a disminuir progresivamente en proporción a la severidad de la restricción en la recría, ocurriendo lo mismo con el número de huevos puestos por gallina y con el peso de éstos, lo que acarreó una menor masa de huevos por gallina/día. Las conversiones alimenticias también empeoraron en relación con la severidad de la restricción durante la recría, aumentando simultáneamente las ganancias en peso durante la puesta.

(Continúa en la Ficha n.º 245)

Tabla 3. Resultados del período de puesta (\*).

Tratamientos	A	B	C	D	E	F	Media
% de puesta	74,9	73,5	74,9	71,3	74,9	69,9	73,2
N.º de huevos por gallina	230,7a	226,5ab	230,8a	219,6bc	230,8a	215,3c	225,5
Peso medio del huevo, g.	63,2	63,1	62,4	62,8	63,0	62,9	62,9
Masa diaria de huevos por gallina, g.	47,3a	46,4a	46,8a	44,8b	47,2a	44,0b	46,1
Índice de conversión	2,56	2,44	2,58	2,53	2,58	2,57	2,54
Consumo diario de pienso por gallina, g.	121,2a	113,0b	120,9a	113,2b	121,8a	112,8b	117,1
Aumento total de peso vivo, g.	801c	648d	926b	817c	1029a	871bc	849
% de mortalidad	1,0	1,0	1,0	3,1	0	1,6	1,3

(\*) Las cifras de la misma línea seguidas de una letra diferente son significativamente distintas ( $P < 0,05$ ).

de el punto de vista económico más que en el caso de que las aves no hayan estado sometidas a una limitación de pienso muy fuerte durante la recría. Esto es lo que se deduce al menos de los resultados de esta prueba en la que, las condiciones económicas imperantes en ella, el coste de producción por kilo de huevos se redujo en 1,35 pesetas entre las pollitas sometidas a una restricción media en la recría, aumentando en cambio 0,70 y 2,00 pesetas entre aquellas otras sometidas respectivamente a una restricción severa o muy severa.

En resumen, esta prueba muestra claramente que es preciso adaptar el racionamiento alimenticio de las ponedoras en función de la restricción que se les haya impuesto durante la recría. En especial debemos hacer hincapié en no imponer a las gallinas un racionamiento muy severo durante la puesta en el caso de que la restricción haya sido importante en la recría.

### ¿YA ES USTED ESPECIALISTA EN AVICULTURA?

Para iniciarse en esta ciencia o para completar sus conocimientos, acuda al

#### CURSO OFICIAL DE AVICULTURA

(1 de marzo a 15 de junio 1979)

Real Escuela de Avicultura. Arenys de Mar. Tel. 792 11 37. (Barcelona)





# VACUNA C-30 NOBILIS

Protección óptima - Stress mínimo

## ¿SUAVE O FUERTE?

Su problema de siempre cuando se trata de elegir una vacuna viva contra la Enfermedad de Newcastle.

INTERVET ha desarrollado una CEPA VACUNAL NUEVA, LA CLONE 30 cuyas características únicas resuelven definitivamente el problema:

## ¿SUAVE O FUERTE?

C-30 NOBILIS es una vacuna fuerte y suave.

- Fuerte porque produce una inmunidad mejor que la de La Sota.
- Suave porque produce menos reacciones vacunales: índice de stress

Clone-30 0,32 Hitchner B<sub>1</sub> 0,41 La Sota 1,10 (Datos del Laboratorio de referencia Internacional para la enfermedad de Newcastle, WEYBRIDGE, Inglaterra).

**PARA VACUNAR LOS BROILERS DE UNA VEZ SOLAMENTE**

**Intervet**

Laboratorios Intervet, 11 Polígono Industrial "El Montalvo" - Apartado 3006 Teléfono 219800 - Telex 26837 - Salamanca





# PIGMENT·LAFI ponedoras

Con el más alto poder de pigmentación de las yemas de los huevos, logrado por la eficaz estabilización y recubrimiento de las sustancias pigmentantes.

**Lafi**

**LABORATORIO FITOQUIMICO CAMPS y CIA S.L.**  
Carretera nacional 152 - km. 24 LLISSA DE VALL (Barcelona)