

MILLARES DE AVES MUERTAS A CAUSA DEL CALOR

Durante el pasado mes de agosto millares de aves han resultado muertas en toda España a causa del calor de ese verano tardío que hemos tenido.

Es difícil contabilizar con exactitud el número de aves — pollos y gallinas — muertas a causa del calor, debido a que el problema ha afectado en mayor o menor medida a las granjas, según la temperatura alcanzada, las concentraciones animales existentes, los recursos empleados para luchar contra la situación, etc. Como dato orientativo cabe citar únicamente que sólo en la población de Cherta, del Bajo Ebro, se contabilizaron unos cuatro mil pollos fallecidos, en la provincia de León alrededor de cuarenta mil, etc.

En Arenys de Mar, con una temperatura máxima de 32°C en el interior del gallinero, en sólo dos días experimentamos un 1 % de bajas en una manada de pollos de 5 semanas de edad. Imagínese el lector lo que ha ocurrido

en algunas poblaciones andaluzas, con temperaturas a la sombra cercanas a los 40°C...

SYMPOSIUM EUROPEO SOBRE NUTRICION AVIAR

El III Symposium Europeo sobre Nutrición Aviar se celebrará del 26 al 29 de octubre de 1981 en el HydroHotel Peebles, Peebles, Nr. Edimburgo, Escocia.

Los detalles completos se anunciarán en otoño de 1980, debiendo dirigirse los interesados en mayor información al Presidente del Comité Organizador: Dr. C. Fisher. ARC Poultry Research Centre, King's Bdg. West Mains Rd. Edimburgo EH9 3JS. Gran Bretaña.

VII CONGRESO INTERNACIONAL DE LA ASOCIACION MUNDIAL DE VETERINARIA AVIAR

La Asociación Noruega de Veterinaria tiene el placer de anunciar los preparativos para la celebración del VII Congreso Internacional de la Aso-

ciación Mundial de Veterinaria Aviar del 1 al 3 de julio de 1981 en Oslo, Noruega.

El Congreso se celebrará en el Hotel Scandinavia, en el centro de Oslo.

El Congreso está abierto a contribuciones científicas sobre enfermedades aviares, infecciosas y no infecciosas, incluyendo su diagnóstico, control, prevención y erradicación.

El idioma oficial del Congreso será el inglés.

El prerregistro de todas las personas interesadas en asistir al Congreso deberá completarse antes del 1.º de junio de 1980 y enviarse a: WVPA - Comité Organizador del Congreso.

Instituto Nacional de Veterinaria. POB 8156 Dep. Oslo 1. Noruega.

A todas aquellas personas que se prerregistren les será enviado un programa del Congreso e información sobre la inscripción, reserva de hoteles, medios de transporte y programa social.

En conexión con el Congreso se organizarán viajes turísticos por Noruega o Escandinavia.

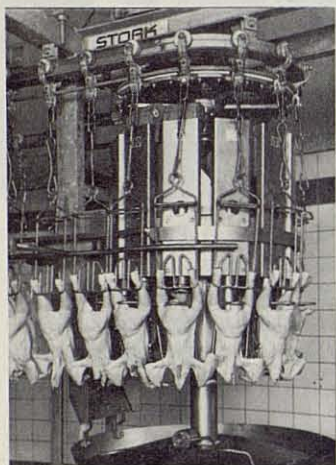
El problema del exceso de grasa de los broilers (viene de la pág. 327)

matadero de aves desde el momento en que gran parte de ella se pierde durante la evisceración, especialmente si ésta es automática. Por lo tanto, el rendimiento de las canales es inferior. Además, los inspectores veterinarios tienen tendencia a retirar toda la grasa abdominal de los broilers debido a contaminaciones fecales.

Cualquiera de estos dos factores puede hacer que el peso de la canal se reduzca entre 56 y 85 g, pero si tomáramos solamente la cifra inferior, un matadero que sacrificara 60.000 broilers diarios tendría diariamente una pérdida de unos 3.400 kilos, lo cual a fin de año se convierte en una cifra aterradora.

Nuevos productos

NUEVA MAQUINA DE INSPECCION FINAL DE CANALES



La FIM 12 es una máquina rotatoria, que se instala al final de la cadena de evisceración, para succionar, mediante vacío, desde el interior de las canales de aves, los pulmones y corazones no extraídos, así como otros posibles restos derivados del sacrificio.

La máquina no extrae ni los riñones ni la grasa, que representa aproximadamente un 2 % del peso vivo del ave.

El uso de una FIM 12 ahorra, por término medio, una o dos personas en la cadena de evisceración, ya que suprime la inspección personal de las canales.

La FIM 12 es un producto de STORK PMT, B. V.
(Holanda)

BINDAR

Producto que corresponde a una arcilla sepiolítica especialmente tratada para su uso como aglomerante de piensos compuestos.

Es un producto estable, inocuo y dotado de gran capacidad sorcitiva y aglomerante.

Estabiliza los gránulos, aumentan el calor y la apetecibilidad, actuando como fleudificante de tolvas y aglomerante a su paso por la matriz, permitiendo la granulación de alimentos ricos en fibra o con elevado porcentaje de grasa.

BINDAR es un producto de TOLSA, S. A.
Núñez de Balboa, 51, 4.º Madrid - 1

TOLSA^{S.A.}



¡NO CONSTRUYA MAS GRANJAS!

Aumente la capacidad de las ya existentes
y mejore su medio ambiente con los

SISTEMAS WOODS

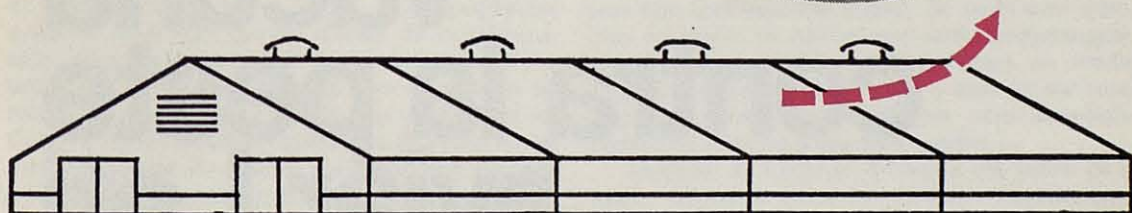
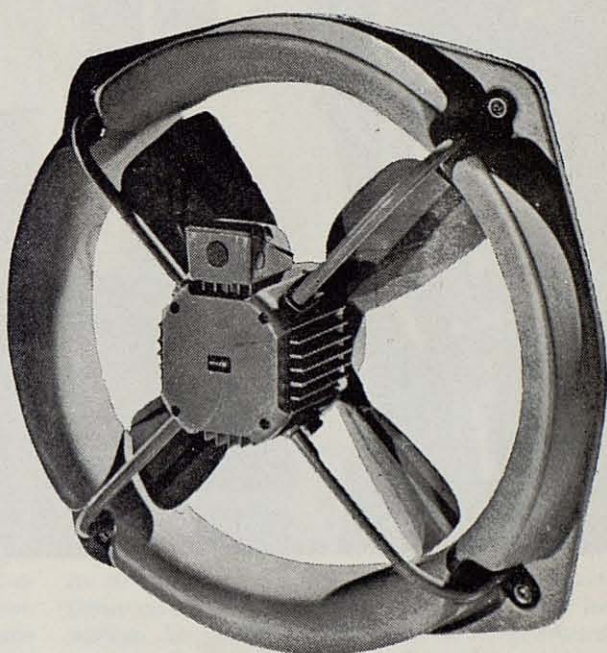
Del grupo GENERAL ELECTRIC COMPANY



la más importante empresa mundial
en ventilación le asesorará **gratui-
tamente** sobre cómo lograr el más
perfecto control ambiental de sus
gallineros y porquerizas.

Con ello logrará:

- aumentar la densidad de pobla-
ción
- controlar perfectamente el pro-
grama de iluminación
- proporcionar permanentemente el
caudal necesario de aire fresco
- evitar cambios bruscos de tem-
peratura
- mantener un nivel de humedad
adecuado

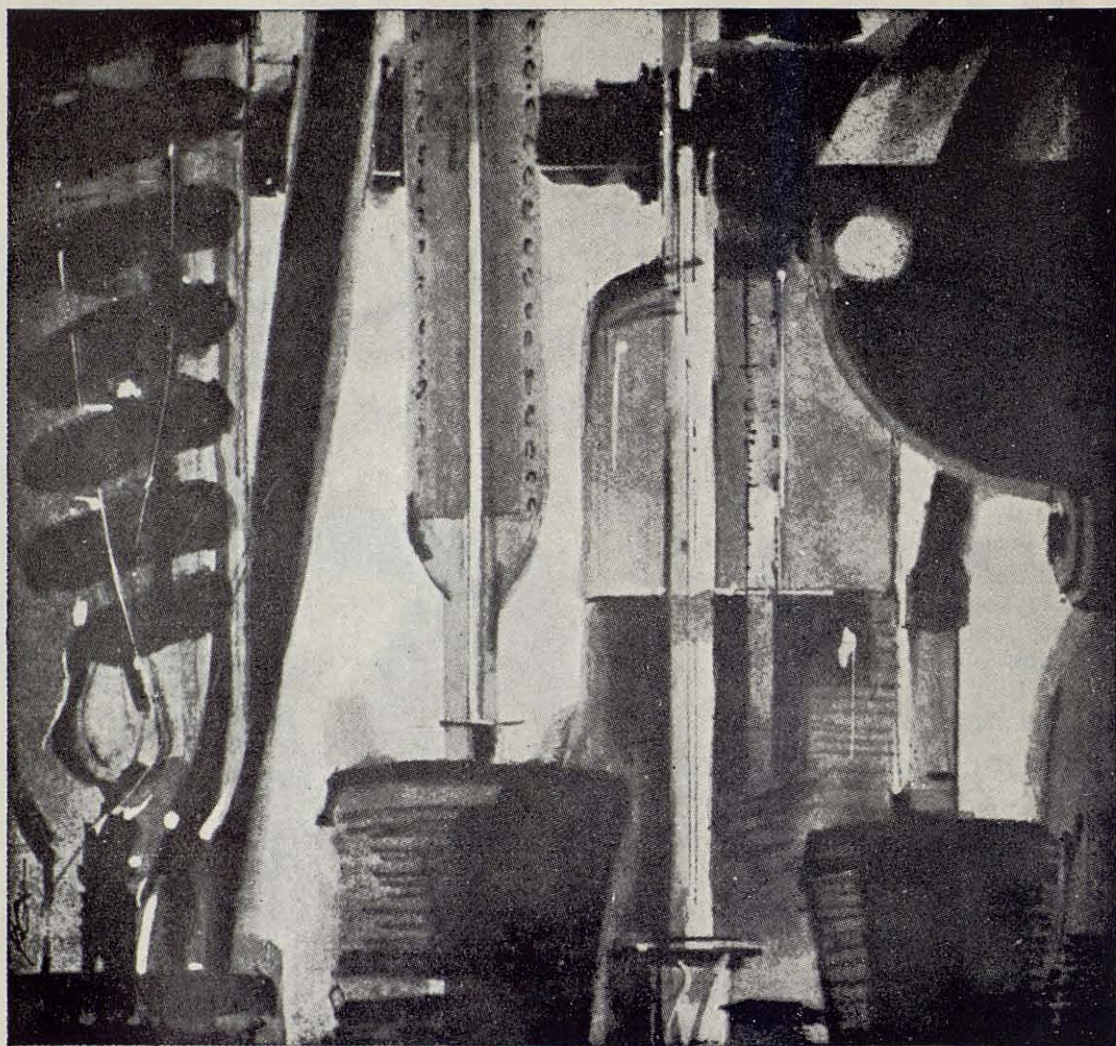


¿No es más interesante todo esto que lanzarse a cuantiosas
inversiones en nuevos locales?
Consúltenos, le asesoraremos a fondo y sin ningún
compromiso sobre su problema.

Representantes exclusivos para España:



Avda. del Ejército, 19-29
Tl. 28 83 11 (10 líneas)
Télex 82187
LA CORUÑA



vacuna contra la peste aviar Leti

*Preparación científica
Experiencia industrial
Rigurosas normas de control*

*inactivada por
Beta-Propiolactona
con excipiente oleoso*



DIVISION VETERINARIA LETI
Rosellón, 285 - Barcelona/9 — Av. J. Antonio, 68 - Madrid/13

EFFECTOS DE TRES NIVELES DE ENERGIA EN PIENSOS EN HARINA O MIGAJAS PARA PONEDORAS

D.H. Sherwood y col.

(Zootécnica Internacional, 1979: 12, 10-13)

No conociendo ninguna experiencia en la que se hubiera probado el granular raciones de alta y de baja energía para ponedoras, hemos llevado a cabo una prueba con 1.800 gallinas Leghorn en la cual ensayamos tres diferentes niveles energéticos: bajo, medio y alto. Cada una de estas dietas se suministró a 5 grupos de 60 gallinas cada uno, bien en forma de harina o bien de migajas, mostrándose sus análisis calculados en la tabla 1.

Todas las dietas se suministraron *ad libitum*, hallándose las aves sobre yacija y todas ellas en las mismas circunstancias de manejo. La prueba tuvo una duración de 44 semanas a partir de las 20 semanas de edad.

Tabla 1. Valores calculados de las dietas experimentales.

Nivel energético	Bajo	Medio	Alto
Energía metabolizable, Kcal/Kg.	2.530	2.695	2.860
Proteína, %	16,30	16,50	16,50
Lisina, %	0,69	0,76	0,83
Metionina, %	0,29	0,30	0,33
Metionina + Cistina, %	0,52	0,56	0,58
Acido linoleico, %	1,40	1,45	1,54
Calcio, %	3,02	3,13	3,23
Fósforo total, %	0,66	0,67	0,67

Resultados

Los resultados se exponen resumidos en la tabla 2.

No se notó ninguna diferencia significativa debido al nivel energético del pienso ni a su forma de presentación en lo que se refiere a la mortalidad, porcentaje de puesta o número de huevos por gallina.

En cambio, con el aumento de energía se observó una significativa mejora en el peso de los huevos, siendo así mayores los de los dos superiores niveles proteicos que los producidos por las aves recibiendo las raciones con 2.530 Kcal./Kg., aun-

FICHA DE INVESTIGACION N.º 261

S.A. 9/1980

ASLAMIENTO DE SALMONELAS DE LA YACIJA Y CONTAMINACION DE LAS CANALES

T. R. S. Bhatia y col.

(Avian Dis. 24: 838 - 847. 1979)

El pollo ha sido considerado por algunos autores como la primera fuente de infección por *Salmonellas* en el hombre. Un estudio reciente efectuado en Canadá indica que el 34,8% de los productos avícolas presentan ciertos niveles de contaminación. Una buena parte de estas contaminaciones proceden de los mataderos, si bien un estudio serológico más profundo señaló que muchos de los tipos de *salmonellas* procedían de la yacija de las mismas granjas de crianza, es decir, que las aves ya llegaban al matadero contaminadas. La incidencia exacta de *salmonellas* en las aves es difícil de estimar, especialmente si la presencia de las mismas no va acompañada de síntomas especiales. Revisiones en diversos países señalan que la incidencia varía entre el 0,1% y el 5% de las aves presentes en la explotación. Los cultivos efectuados a partir de muestras de yacija han demostrado ser un buen sistema para demostrar la presencia de *salmonellas*.

La experiencia se efectuó en 5 granjas cuyo número de aves oscilaba entre 2.500 y 10.000 pollos y con un manejo semejante.

Toma de muestras

Se efectuó en los departamentos preparados an-

tes de recibir a los pollos y en estos mismos departamentos a los 6 días y a las 6 semanas de llegar los pollitos. Se tomaron 5 muestras de 10 gramos al azar con una espátula estéril. Se realizaron siembras en medio de cultivo con *verde brillante-agar*, repicándose las colonias sospechosas en medio TSI (Triple Sugar Iron Agar), y caso de dar reacción característica se estudiaban otras peculiaridades y el serotipo a que pertenecían.

También se tomaron muestras del polvo de la nave, —antes de entrar los pollos y cuando éstos tenían 6 semanas—, tomándose 10 gramos para cada muestreo.

Como dato complementario se utilizaron muestras de pienso para cada control. Los pollitos de desecho se analizaron para ver si contenían *salmonellas*.

Resultados

Se pudo comprobar que un 17,1% de las yacijas contenían *salmonellas* antes de que entrasen los pollitos, incidencia que tendió a aumentar un 22,8% y un 24% respectivamente a los 5 días y 6 semanas.

Se sugiere que la yacija contaminada es la prin-

Tabla 2. Resumen de resultados al cabo de 44 semanas (1).

Nivel energético	2.530		2.695		2.860	
Forma del pienso	Harina	Migajas	Harina	Migajas	Harina	Migajas
N.º de huevos/ave alojada	242,1	242,2	244,2	244,2	244,4	246,8
% de puesta gallina/día	74,6	73,9	72,6	74,8	73,9	75,4
% de mortalidad	6,2	4,7	4,3	4,3	2,6	4,0
Peso medio del huevo, g.	57,8a	57,6a	58,6ab	59,8b	59,5b	59,1ab
Consumo diario de pienso, g.	114a	112a	109b	110b	106c	106c
Índice conversión/docena	1,834a	1,834a	1,793b	1,762b	1,721c	1,689b
Kcal/docena huevos	4,658a	4,658a	4,839b	4,753ab	4,942c	4,851bc
Kcal/100 g. huevos	6,72a	6,74a	6,88ac	6,62ab	6,92c	6,84ac

(1) Las cifras de la misma línea seguidas de una letra diferente son significativamente distintas ($P < 0,05$).

que iguales aquellos dos entre sí. El pienso en migajas, en cambio, no consiguió mejorar nada el peso del huevo en relación con el mismo pienso en harina. La favorable respuesta del peso del huevo al aumento de energía puede ser debido al significativo aumento en la ingesta energética por docena de huevos.

Tanto el consumo diario de pienso como el índice de conversión por docena se redujeron significativamente a consecuencia del aumento de energía del pienso aunque no a consecuencia de recibir las aves un pienso en migajas en vez de otro en harina. Pese a ello, la eficiencia de la transformación energética por docena de huevos empeoró significativamente al aumentar la energía, ocurriendo lo mismo aunque menos marcadamente con la transformación energética por 100 g. de huevos.

Finalmente, el peso vivo de las aves al término

de la prueba fue respectivamente de 1.598 g., 1.657 g. y 1.662 g. de media para los niveles energéticos bajo, medio y alto. La media de peso final de todas las aves recibiendo el pienso en harina fue de 1.589 g. y la de las que lo recibieron en migajas fue de 1.693 g.

En resumen, no resultando afectada la producción de huevos por la utilización de una ración de baja energía, se puede concluir que ello no representa más inconveniente para las aves que una pequeña reducción en el peso de los huevos y un consumo de pienso ligeramente superior. Como sea que la eficiencia de la transformación calórica es mejor cuanto más bajo sea el nivel energético del pienso, el empleo de raciones de baja energía dependerá, en última instancia, de un cálculo económico a la vista del coste de los ingredientes de la ración.

cipal fuente de infecciones salmonelares de los gallineros, en tanto los piensos estudiados dieron resultados negativos. Las variedades de *salmonella* detectadas fueron las siguientes: *S. infantis*, *S. johannesburg*, *S. bredeney*, *S. monteideo*, *S. dry*

pool, *S. havana*, *S. heidelberg* y *S. kottbus*.

Según estos resultados, el mejor control para detectar la presencias de *salmonellas* corresponde a los datos obtenidos a la 6 semanas de entrar los pollos.



cunicultura

Publicación bimestral de la
REAL ESCUELA OFICIAL Y SUPERIOR
DE AVICULTURA

Suscríbase a la única revista en castellano especializada en el tema.
Precio para España: 720 pesetas anuales.

COTIZACIONES DEL MERCADO DE BELLPUIG (*)

Días	Pollos vivos	Gallinas Leghorn	Gallinas semipesadas	Gallinas pesadas
5 agosto	76,50	20,—	25,—	50,—
12 »	77,50	20,—	25,—	50,—
19 »	80,—	18,—	25,—	49,—
26 »	80,—	18,—	25,—	49,—

(*) Precios sobre granja, ptas/kilo.

COTIZACIONES DE HUEVOS, PESETAS DOCENA

Mercados	Super-extras	Extras	Primeras	Segundas	Terceras	Cuartas
Madrid (precios al por mayor)						
5 agosto	60,— (73,—)	55,— (70,—)	50,— (63,—)	45,—	33,—	24,—
12 »	62,— (69,—)	57,— (63,—)	51,— (59,—)	46,—	33,—	24,—
19 »	64,— (71,—)	60,— (63,—)	53,— (56,—)	46,—	33,—	25,—
26 »	69,— (75,—)	64,— (65,—)	54,— (56,—)	46,—	33,—	25,—
Bellpuig (precios sobre granja) (*)						
4 agosto	80,—	72,—	61,—	58,—	48,—	40,—
11 »	80,—	72,—	61,—	56,—	48,—	40,—
18 »	80,—	74,—	65,—	59,—	50,—	42,—
25 »	80,—	74,—	65,—	59,—	50,—	42,—

(*) Entre paréntesis, precios del huevo de color.

Iniciando este comentario que abarca los dos últimos meses — a causa de las vacaciones estivales de las imprentas — con el mercado de broilers, por una vez permítansenos manifestar nuestro optimismo a la vista de la evolución que ha experimentado.

En efecto, aunque partiendo de los bajos precios registrados a fin de junio, la primera quincena de julio aún presencié una caída de las cotizaciones del orden de las 5 ptas/kilo vivo, posteriormente la situación se fue animando hasta llegarse a las 68/69 ptas/kilo a fines de ese mes. Sin embargo, la evolución más favorable es la que ha tenido lugar en agosto pasado, en el cual se llegó al fin a la barrera psicológica de las 80 ptas. para los animales normales, en tanto que los de «fuera de medida» — con la elasticidad que tiene esta clasificación — aún se pagaron a unas 3 ó 4 ptas. más.

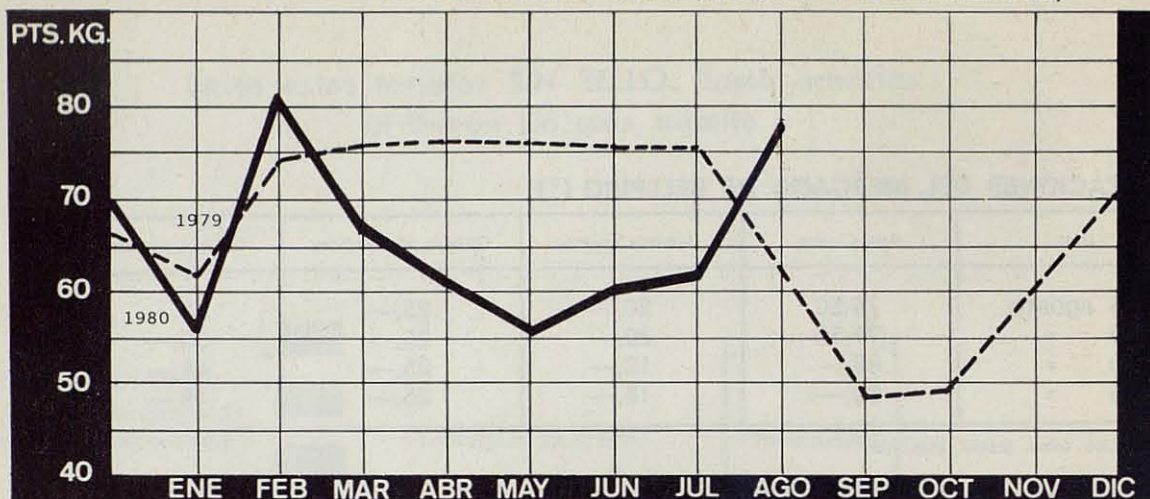
En resumen, al cerrar este comentario a fin de agosto, la situación es de franco equilibrio, con oferta y demanda normales. Todo será cuestión de ver ahora si el éxodo del

turismo de verano — por más que este año no haya sido lo masivo de otros — tiene algún efecto negativo al reducir la demanda.

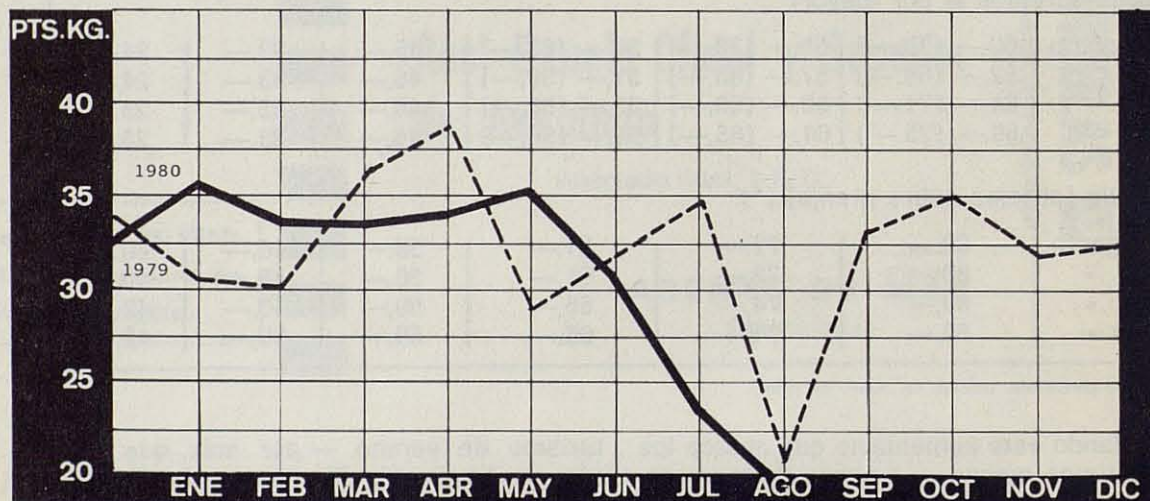
En el mercado huevero la situación ha evolucionado por dos cauces diferentes: por un lado, la significativa elevación de precios de los tipos extras y primeras y, por otro, la casi total inmovilidad en los restantes. De esta forma, en el transcurso de los dos meses que comentamos los extras y primeras blancos han visto elevar sus cotizaciones en 15 y 10 ptas/docena respectivamente, sobrepasando en el alza a los tipos respectivos de color, ahora a 8 y 9 ptas. más — para el productor — que a comienzos de julio.

Finalmente, en el lado opuesto de este panorama aparentemente optimista — por más que ya se sabe cómo cambian nuestros mercados en muy poco tiempo — se hallan las gallinas, todas ellas con unas bajas significativas en los dos meses punta veraniegos.

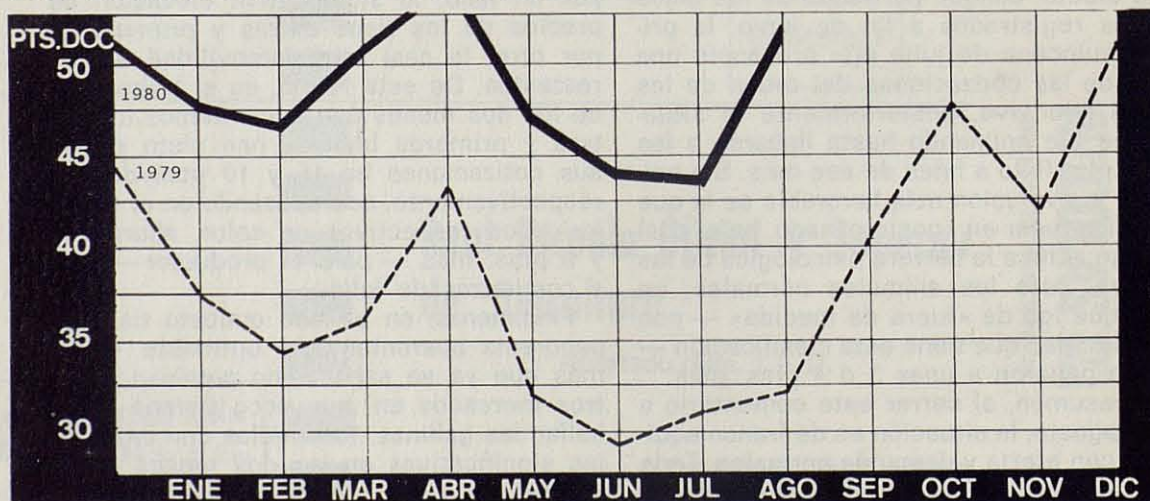
EVOLUCION DE LOS PRECIOS DEL POLLO VIVO (MERCADO DE BELLPUIG)

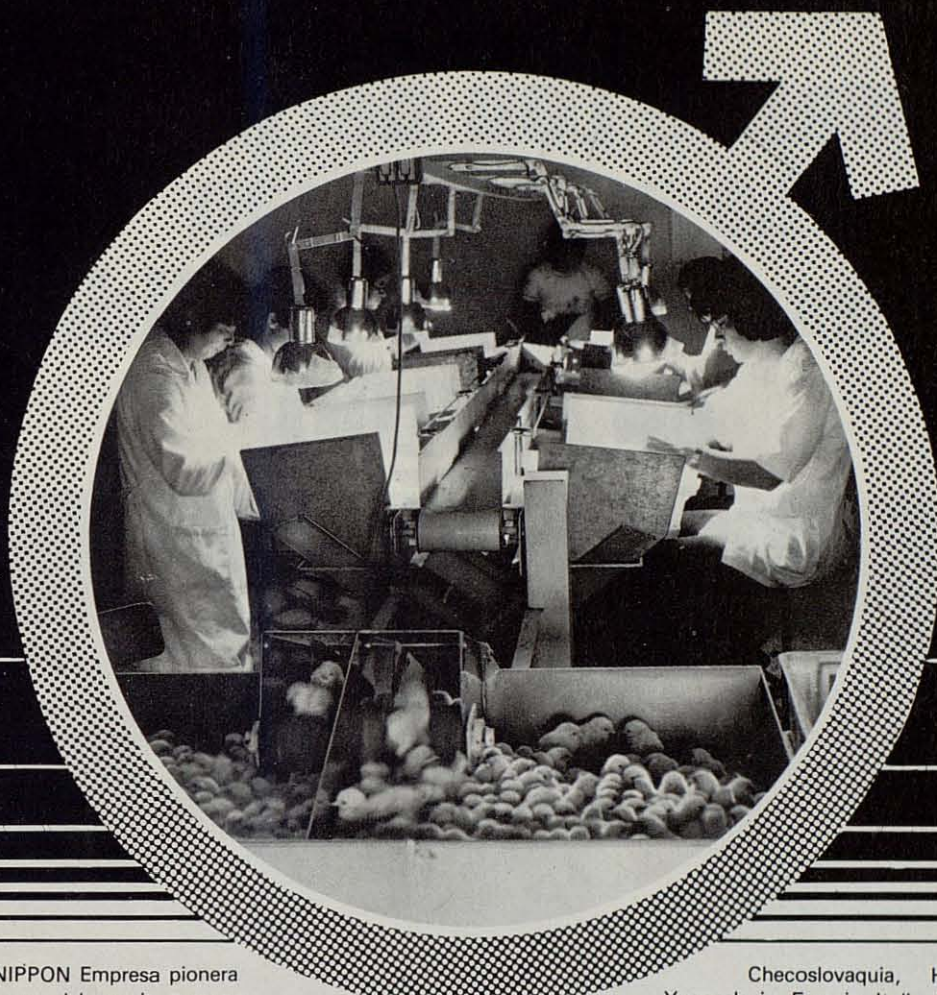


EVOLUCION DE LOS PRECIOS DE LA GALLINA LEGHORN (BELLPUIG)



EVOLUCION DE LOS PRECIOS DEL HUEVO BLANCO PRIMERA (BELLPUIG)





ZEN-NIPPON Empresa pionera en Europa del sexaje a mano.

Los equipos de ZEN-NIPPON, no son un grupo de unos cuantos técnicos, ZEN-NIPPON es una gran organización a escala mundial, con implantación en los siguientes lugares:

Canadá, U.S.A., América Central y del Sur y en Europa (en donde más del 90% de los pollitos son sexados por ZEN-NIPPON) (Suecia, Finlandia, Noruega,

Checoslovaquia, Hungría, Yugoslavia, Francia, Italia, Bélgica, Holanda, Alemania y España).

ZEN-NIPPON puede garantizar que todos sus técnicos se han formado en sus propias escuelas del Japón, donde todos han sido sometidos a los más fuertes y rigurosos exámenes para poder desarrollar con éxito su trabajo en todos los países, garantizando un mínimo del 98% de aciertos en todas las estirpes.

Consejos prácticos, recomendados por:

JORGE LLEVAT BRIANSO, Representante para España de HOB0 - CHICK - SEXING (Europa) ZEN - NIPPON - CHICK - SEXING - ASSOCIATION.

- 1º — Es muy arriesgado contar con un reducido grupo de sexadores, en caso de enfermedad o accidente, sus pollitos no serían sexados.
- 2º — Se ha comprobado que los sexadores deficientes, cometen siempre sus errores en la línea macho.



Jorge Llevat Briansó

Agencia Avícola de Sexaje
Representante para España de

**HOB0 - CHICK - SEXING (EUROPA)
ZEN - NIPPON - CHICK - SEXING - ASSOCIATION**

Doctor Robert, 109 Tels. (977) 31 79 62 - 31 71 01 R E U S (Tarragona)

¡No es el momento de pararse!

Avance con decisión. Le acompañan la experiencia y solidez de PRADO



Porque una experiencia de más de 70 años, renovada en cada momento, nos permite hoy ofrecer el más completo Catálogo de elementos para explotaciones avícolas:

Con productos y procesos afirmados en las últimas técnicas y acabados en materiales de primera calidad, para que usted consiga la máxima rentabilidad de su explotación.

Esta ha sido la razón esencial para que miles de clientes nos hayan dado su confianza.

¡No se quede atrás! Exíjanos Ud. lo que otros ya lo han hecho. PRADO le ofrece la solución actual, adecuada a sus necesidades. Puede consultarnos sin compromiso.



PRADO
cerca de usted en:

Barcelona - Bilbao - Madrid
Sevilla - Valencia
Valladolid y Zaragoza.

I.V.

Selecciones Avícolas

PRADO HNOS. y CIA. S. A.

Solicite información más amplia al
apartado 36161 Madrid

Nombre

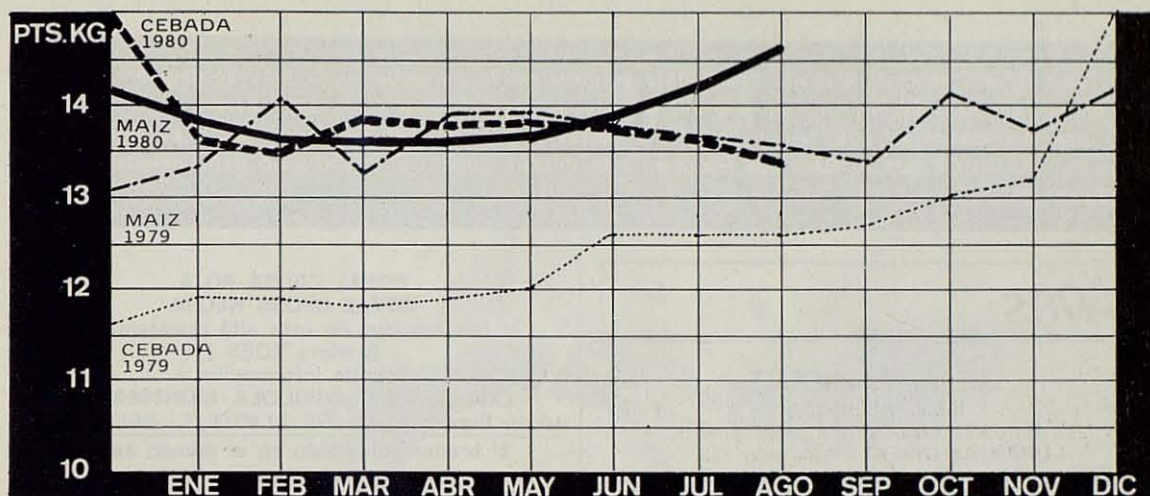
Dirección

Teléfono

Población

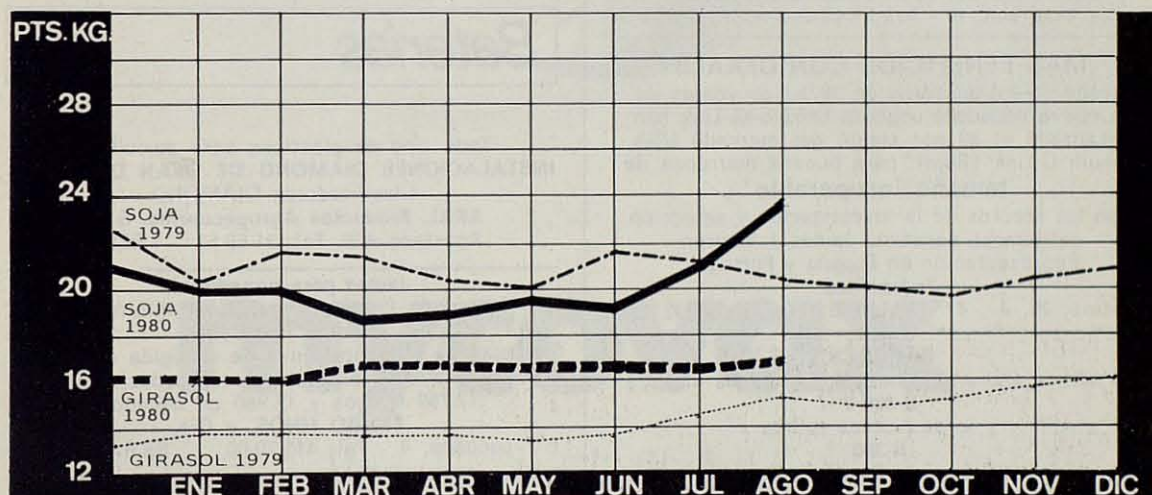
Provincia

EVOLUCION DE LOS PRECIOS DEL MAIZ Y LA CEBADA (*)



(*) Maíz USA, cebada "dos carreras". A granel, sobre muelle Barcelona.

EVOLUCION DE LOS PRECIOS DE LA SOJA Y EL GIRASOL (*)



(*) Soja 44 por ciento, girasol 38 por ciento. A granel, sobre muelle Barcelona.

Para compensar en parte la animación registrada en los mercados avícolas en el transcurso de los dos últimos meses, la evolución de las lonjas de materias primas para los piensos de nuestras aves también ha sufrido en el mismo período un buen tirón ascendente.

De esta forma, todos los productos de mayor interés en la alimentación de nuestras aves, como son el maíz, el sorgo, la soja, las grasas animales, etc., han visto aumentar sus precios en el transcurso de julio y agosto pasados, siendo las alzas particularmente elevadas en el caso de la soja. Ello confirma el pronóstico que hacíamos dos meses atrás sobre esta materia — cuando en su calidad del 44 % se cotizaba a menos de 20 ptas/kilo —, aunque lo peor es que las notas de que dispo-

nemos sobre los «futuros» nos permiten predecir una escalada aún mayor para los últimos meses.

Entre los cereales cabe destacar los significativos descensos de las cebadas y la avena, productos que están pagando las consecuencias de la excepcional cosecha de este año. Nuevamente pues, la «cosecha del siglo» para los cereales trae unas consecuencias de las cuales no se beneficia el agricultor, aunque en este caso tampoco nosotros por el poco uso que hacemos de estas materias.

En la misma línea descendente se hallan los subproductos del trigo, por más que, como en el caso anterior, tampoco tengan mucha importancia en la moderna avicultura.

PRECIOS MEDIOS ORIENTADORES DE AGOSTO DE 1980 (1)

Maíz plata	— *	Harina de girasol 38 % de proteína	16,65
Maíz USA	14,60 *	Gluten de maíz "gold"	34,50
Sorgo	13,40 *	Harina de soja 44 % proteína	23,60 *
Cebada dos carreras	13,40 *	Harina de soja 50 % proteína	25,25 *
Avena	13, — *	Grasa animal	38, —
Salvado de trigo	13,50	Harina de pescado 60/65 % proteína	42,50
Cuartas	12,40	Harina de carne 50/55 % proteína	24,50
Tercerilla	13, —	Leche en polvo	84, —
Harina de alfalfa deshidratada	14,50	Fosfato bicálcico	28, —
Harina de alfalfa henificada	10,75	Carbonato cálcico	1,15

(1) Precios de mayorista en Lonja de Barcelona, ptas/kilo. Los productos que se sirven a granel se señalan con *.

Guía Comercial

Esta Guía Comercial se halla destinada a publicar pequeños mensajes — 1/16 de página — relacionados con la compra-venta entre anunciantes y lectores en general de esta revista.

Los interesados en publicar un anuncio en estas páginas pueden ver las condiciones indicadas en el BOLETIN DE PUBLICIDAD que figura en este mismo número y remitirnoslo debidamente cumplimentado.

Aves

GRANJA GIBERT

BABCOCK B-380

la ponedora que le hará ganar dinero

GRANJAS GIBERT - Apartado 133

Tels. (977) 36 01 04 - 36 02 93

CAMBRILS (Tarragona)

PATITOS BLANCOS PEKING PARA ENGORDE

Selección - Vitalidad

Patitos de un día y varias edades

EXPLOTACION AGRICOLA MONTSERRAT

Rector Esperabé, 10 - Tel. 21 40 06/7 - SALAMANCA

MAS BENEFICIOS CON DEKALB

Desde su introducción en 1975, las ventas de la nueva ponedora Leghorn Dekalb-XL-Link han alcanzado el 30 por ciento del mercado USA Dekalb G-Link (Roja), para huevos marrones de **tamaño insuperable**

Son los récords de la investigación y selección del famoso genetista James J. Warren

Representación en España y Portugal:

Pedro Rizo

Montera, 25, 4, 4ª - Madrid - 14 - Tel. 232 03 17

BABCOCK

Le ofrece ahora la ponedora de huevos blancos

B-300-V

y la de huevos rubios

B-380

Exclusivista para España y Portugal:

INTERNACIONAL BREEDERS, S.A.

P.º Manuel Girona, 71, 1.º 4.ª

Tel. (93) 204 91 11. Barcelona-34

Obtendrá los mejores resultados con las ponedoras producidas por

GRANJA ELORZ, S.A.

Dekalb-XL-Link, de huevo blanco y **Warren**, de huevo moreno

Apartado Correos 1241. Tel. 23 12 93. Pamplona

Confíe en la ponedora

IBER-LAY

HIBRIDOS AMERICANOS, S.A.

Apartado 380 Tel. 23 00 00 - VALLADOLID

NO CAMBIE RECORDS POR PROMESAS

10 años de selección francesa han hecho de la ponedora

WARREN ISA

un producto específico de la avicultura europea

Comercializada en España por:

LYRA, S.A.

Jorge Juan, 35 Tel. 275 69 10 - MADRID - 1

ROYAL CROSS ROJA

ROYAL CROSS NEGRA

Los híbridos de más alta resistencia

Broilers ROSS I

Solicite información a

EXPLOTACION AGRICOLA MONTSERRAT

Rector Esperabé, 10 - Tel. 21 40 06/7 - SALAMANCA

El broiler acreditado en el mundo entero

HUBBARD

GRANJAS ALBA SOLICRUP

Ctra. de Cubellas, s/n. - Tel. 893 18 58

VILANOVA Y LA GELTRU (Barcelona)

Baterías

Todo tipo de plásticos para avicultura

INSTALACIONES DIAMOND DE GRAN DENSIDAD

Clasificadoras DIAMOND

ARAL. Productos Agropecuarios, S.A.

Apartado 408. Tel. 31 60 51 - REUS

Jaulas para ponedoras:

modelo Piramidal, modelo California,

modelo Flat-Deck

Sistemas de alimentación y de recogida de huevos

Silos metálicos. Incubadoras con capacidad para

77.760 huevos y 12.960 en nacedora

PRADO HNOS. y Cía.

Luchana, 4 - Tel. 415 70 00 - BILBAO - 8

Obtendrá la mayor densidad en su nave instalando la

BATERIA ESCALO-MATIC 120/144 - 3 pisos

con carretilla o comedero automático, recogida de huevos a un solo nivel y recogida de excrementos.

PUIG, S.A. - Tel. 30 58 45 - REUS

AHORA CINCO FILAS EN LUGAR DE CUATRO

Es una realidad que conseguirá instalando la

BATERIA DE TRES PISOS SUPERPUESTOS de

120/144 ponedoras y con un ancho de 1,420 m

por fila. Faciliten las medidas de su nave

antes de comprar.

PUIG, S.A. - Tel. 30 58 45 - REUS

BATERIAS DE PUESTA, BATERIAS DE CRIA

BIG DUTCHMAN

COMEDERO RAPIDO

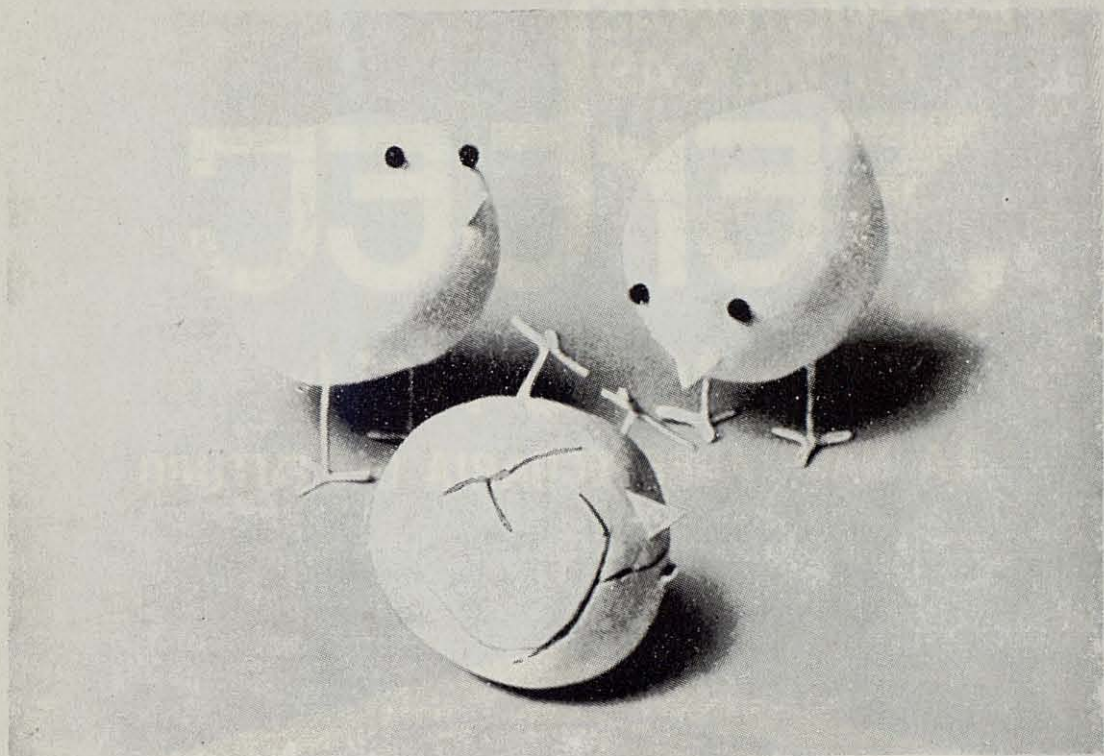
SPEED FEED

Contacte con

BIG DUTCHMAN IBERICA, S.A.

Crtera. de Salou, Km. 5 - Tel. (977) 30 59 45

REUS (Tarragona)



mycovax

Vacuna viva liofilizada
para la erradicación de la micoplasmosis aviar



IFFA-MÉRIEUX



DIVISION VETERINARIA

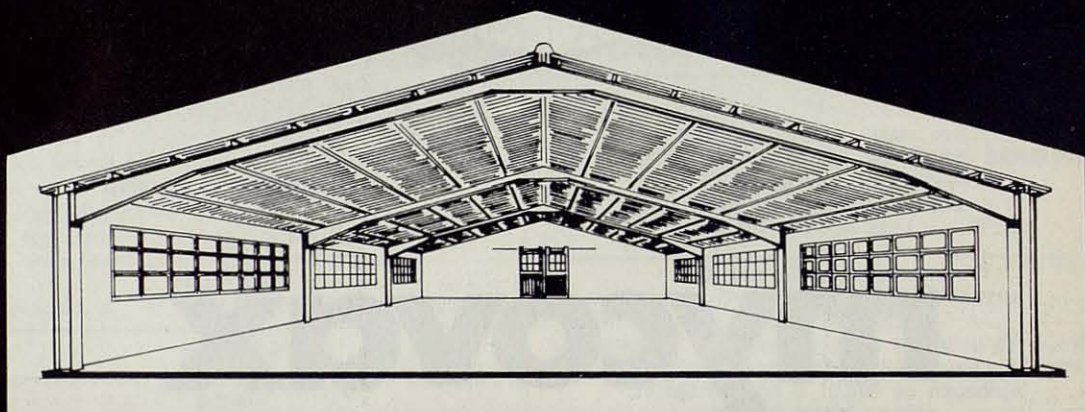
DIVISION VETERINARIA LETI
Rosellón, 285 - Barcelona/9 — Av. J. Antonio, 68 - Madrid/13

**ESTRUCTURAS
METALICAS**

SERTEC

presenta: «**AGRO-NAU**»

LA NAVE AGROPECUARIA DEL FUTURO



MEDIDAS NORMALIZADAS: 8 - 9 - 10 - 11 - 12 - 13 - 14 - 15 - 16 - 18 y 20 m. de ancho.

Plena utilización en:

- AVICULTURA
- PORCICULTURA
- CUNICULTURA
- GANADO MAYOR
- ALMACENES
- INDUSTRIAS.

DESEAMOS DELEGADOS/COLABORADORES EN DIVERSAS ZONAS, BIEN INTRODUCIDOS
EN LOS MEDIOS AGRICOLAS-GANADEROS

Solicite más información a:

ESTRUCTURAS
METALICAS
SERTEC

Polígono Industrial
Apartado, 84
Teléfono (977) — 60 09 37
VALLS (Tarragona)

TAGASA

Jaulas para gallinas, codornices, conejos
Sistemas de alimentación, limpieza,
recogida de huevos
Material ganadero. Estructuras metálicas.
Puertas. Ventanas. Cincado electrolítico.
Polígono Industrial Las Quemadas. Parcela 66
Apartado 315. Tel. 25 76 16 - CORDOBA

Bebederos y Comederos

COMEDEROS DE SUPERFICIE Y AEREOS

Para avicultura y porcicultura.
Especialidad en racionamiento.
Clasificadoras automáticas de huevos de 4.000 a
12.000 por hora.
CREACIONES AVICOLAS ROYO, S.A.
Ctra. de Riudoms Km. 2. Apartado 272
Tel.: (97) 31 55 06. REUS

BEBEDEROS COLGANTES MONTAÑA

Distribuidor exclusivo:
ARAL. Productos Agropecuarios, S.A.
Apartado 408. Tel. 31 60 51 - REUS

El bebedero fuente de 1.ª edad más vendido
BEBEDERO SUPER-MINI

Se suministra en grupos de 5 bebederos, con
conexión y tubo para 500 pollitos. — Pídale si
aún no lo tiene. — Precisamos distribuidores.
Escala de precios por cantidad.
PUIG, S.A. - Tel. 30 58 45 - REUS

PUIG, LA CASA DE LOS COMEDEROS AUTOMATICOS

- Comedero automático **PUIG-MATIC COLGANTE**
con 2,4 y 6 filas de tolvas metálicas en el sue-
lo con un solo circuito de alimentación.
 - Comedero automático **PUIG-MATIC ELEVABLE** con
retorno y con dos filas de tolvas metálicas.
 - Comedero automático PUIG de suelo con tolvas
de 1, 2 y 3 circuitos, pienso rápido de 2 veloci-
dades para broilers y reproductoras.
- TODOS CON CADENA DE ACERO DE ALTO TEMPLE
DE IMPORTACION
PUIG, S.A. - Tel. 30 58 45 - REUS

Comederos SPIRALACO Bebederos HART

Consulte a
ARAL. Productos Agropecuarios, S.A.
Apartado 408. Tel. 31 60 51 - REUS

Bebederos para aves y ganado porcino LUBING

LUBING IBERICA, S.A.
Ulzama, 3 - Tel. 24 73 37 - Villaba (Navarra)

COMEDERO AUTOMATICO AEREO JARB «el sin problemas» Bebederos Mini y Master de JARB JARB, S.A.

Santa Magdalena, 19-21 - Tel. 892 08 78
VILAFRANCA DEL PENEDES (Barcelona)

COMEDEROS - BANDEJAS para pollitos primera edad

BEBEDEROS

Material Agropecuario, S.A.
Ctra. Arbós Km. 1.600 - Tels. (93) 893 08 89 - 893 41 46
VILANOVA I LA GELTRU (Barcelona)

El comedero ideal para restricción de pienso
CHORE-THIME
Bebederos automáticos
PLASSON

Distribuidor exclusivo:
INDUSTRIAL AVICOLA, S.A.
Paseo de San Juan, 18 - Tel. 245 02 13
BARCELONA - 10

Biológicos

Productos Leti para avicultura
Anticolina, Mycovax, Quimioterápico, Subtilac
Industrial, Vacunas Peste Aviar B, La Sota
e inactivada
LABORATORIOS LETI-UQUIFA, S.A.
Rosellón, 285 - Tel. 257 48 05 - BARCELONA-9

Vacunas aviares, vivas e inactivadas contra
Bronquitis, Newcastle, Marek y Gumboro
SOBRINO

Laboratorios SOBRINO, S.A.
Aptd. 49 Tel. (972) 29 00 01 OLOT (Girona)

LABORATORIOS REVEEX, S.A.
le ofrece la más amplia gama de productos
veterinarios para avicultura
Consúltelos directamente o a su proveedor
más cercano
Constantí, 6-8 - Tel. 30 46 29 - REUS

PROTECCION OPTIMA, STRESS MINIMO
con la

VACUNA C-30 NOBILIS
¡DEFIENDASE CONTRA EL «SINDROME CAIDA
DE PUESTA» con
NOBI-VAC EDS 76. CEPA BC 14
Laboratorios Intervet, S.A.
Polígono Industrial «El Montalvo» - Tel. 21 98 00
Télex 26837. - Apartado 3006 - SALAMANCA

Calefacción

¡RECHACE ANTIGUOS RECURSOS!
DECIDASE POR CALEFACCION AUTOMATICA
POR AIRE

HY-LO
HY-LO IBERICA, S.A. Plaza Castilla, 3
Tels. 318 65 16 - 318 64 62 - BARCELONA-1

Clasificadoras

CLASIFICADORAS Y EMPACADORAS DE HUEVOS MOBA

Representante exclusivo:
A. SALAZAR - Plaza Fernando Reyes, 9
Tel (93) 349 89 62 - BARCELONA - 27

Desinfección

JOSE COLLADO, S.A. Firma especializada en profilaxis avícola

Aumente la rentabilidad de su explotación
utilizando nuestros sistemas de desinfección

TOTAL y MASIVA
Consúltenos

c/. Costa Rica, 30. Tel. 251 97 00
Barcelona-27

Farmacológicos

STENOROL

El nuevo y eficaz anticoccidiótico a base
de halofunginona
Solicite información a:

ROUSSEL UCLAF

El mejor tratamiento contra la coccidiosis,
cólera y pullorosis
DIMERASOL

INDUSTRIAS G.M.B., S.L.

Virgili, 24 - Tel. 251 91 09 - BARCELONA-16

LABORATORIOS REVEEX, S.A.

le ofrece la más amplia gama de productos
veterinarios para avicultura

Consúltenos directamente o a su proveedor
más cercano

Constantí, 6-8 - Tel. 30 46 29 - REUS

Grandes productos para sus aves:
**COLIBACTINA, ALFAMICETINA,
DANILON CRD, TELMIN,
TRIBACTINA PREMIX**

Con la garantía de
LABS. DEL DR. ESTEVE, S.A.

Avda. Virgen de Montserrat, 221 - Tel. 236 35 00
BARCELONA-13

BACTERICIDE, INMUGAL, ANTISTRESS y RESPIVAC

son algunos de los prestigiosos productos de
LABORATORIOS OVEJERO, S.A.

Apartado 321 - Tel. (987) 22 18 96 - LEON

XANCO

Aditivos y productos para avicultura

FLAVOMYCIN, HETRAZEEN, LINCO SPECTIN, ENDUX
MOLD CURB, PIGMENTENE, SOLUDRY, LEVADURAS
Ausias March, 113. Tel. 245 73 03. Barcelona - 13

DOS SOLUCIONES DE DOW CONTRA LA COCCIDIOSIS

COYDEN 25 y LERBEK

Inclúyalos en sus programas preventivos

DOW CHEMICAL IBERICA, S.A.

Orense, 4. Tel. 456 33 64. MADRID - 20

VIRGINIAMICINA

Mejora el índice de conversión, aumenta la veloci-
dad de crecimiento y proporciona más beneficios
para su explotación

Un producto de

SMITH KLINE FRENCH, S. A. E.

Avda. Generalísimo, 57. Tel. 456 12 11. Madrid-16

DICASA

**Especialidades veterinarias. Productos químicos
Importación**

Antibióticos, Vitaminas, Nitrofuranos, Sulfamidas,
Antioxidantes, Vermífugos, Estimulantes,
Tranquilizantes, Coccidiostáticos, Pigmentantes,
Insecticidas, Desinfectantes, Correctores
Tel. (91) 473 69 50/59. Jaime El Conquistador, 48
MADRID - 5

Productos Leti para avicultura

Anticolina, Mycovax, Quimioterápico,
Subtilac Industrial, Vacunas Peste Aviar B,
La Sota e inactivada

LABORATORIOS LETI-UQUIFA, S. A.

Rosellón, 285 - Tel. 257 48 05
BARCELONA - 9

Primer antibiótico exclusivo para piensos

FLAVOMYCIN

Más carne con menos pienso. Mayor proporción
de huevos extras y primeras

HOECHST IBERICA, S. A. Travesera de Gracia, 47-49

Tel. 209 31 11 - BARCELONA - 21

EL 50 % DEL CENSO AVICOLA PADECE CRD ESTREPTODORNOQUINASA

combate causa y efecto

PIDA QUE SUS PIENSOS ESTEN
SUPLEMENTADOS CON

AVOTAN

el promotor de crecimiento de alto rendimiento

Productos de **CYANAMID IBERICA, S. A.**

Apartado 471. MADRID

ADITIVOS LIOFILIZADOS DE ALTA CALIDAD PARA NUTRICION ANIMAL

Consulte al

INSTITUTO DE MICROBIOLOGIA INDUSTRIAL, S.A.
General Rodrigo, 6 - MADRID - 3

¿POR QUE GASTAR MAS DINERO CON RESULTADOS INFERIORES?

El programa combinado

NICRAZIN-SUPACOX

proporciona mejores resultados a menor costo
y más beneficios para usted

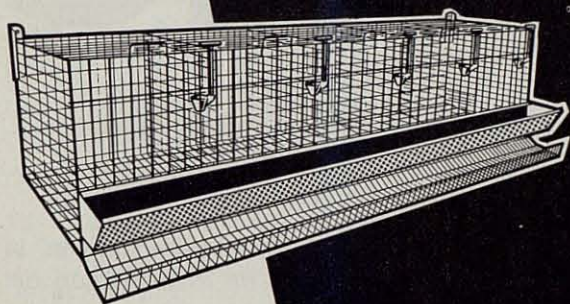
MERCK SHARP & DHOME DE ESPAÑA, S.A.E.
Pedro Teixeira, 8 - Tel. (91) 455 13 00 - MADRID-20

pfizer

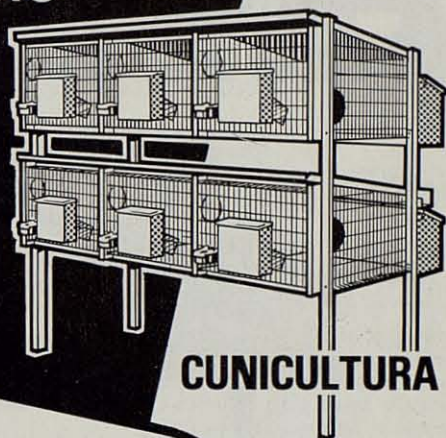
dispone de la más amplia gama de suplementos
solubles a base de terramicina y vitaminas, con
fórmulas especiales para ponedoras, pollitos,
lechones y terneros

PFIZER - División Agrícola Veterinaria
Aparta 600 - MADRID

AVANZADA TECNOLOGIA EN MATERIAL GANADERO



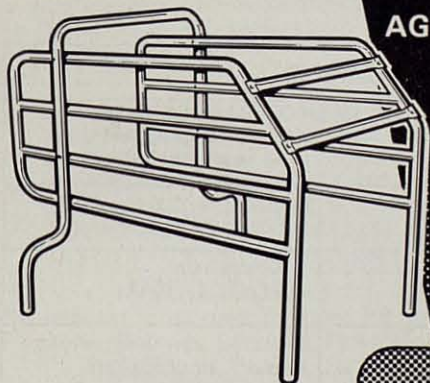
AVICULTURA



CUNICULTURA

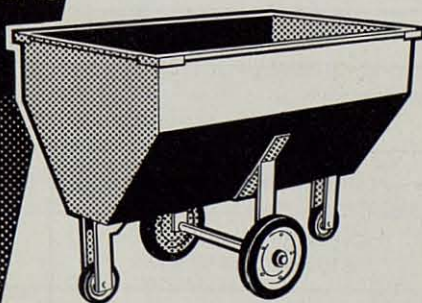
PM

PORCINO



**CONSTRUCCION
DE NAVES
AGROPECUARIAS**

GANADERIA



stick



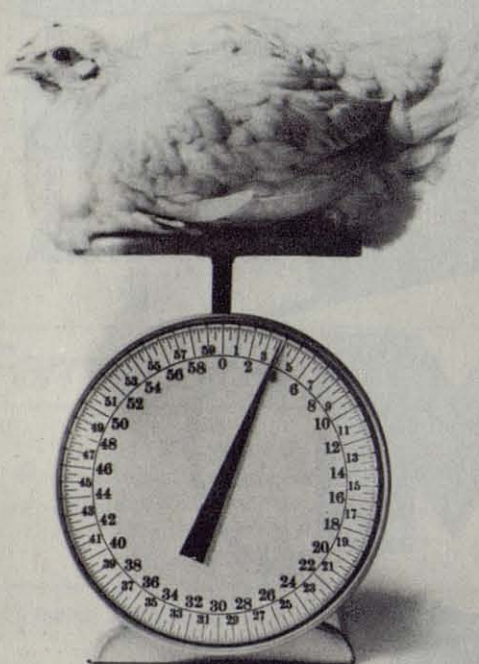
Para mayor información:

PLASTIC·METALL

CAMI BASSA NOVA, 161 - TEL. (977) 311454 - 58 REUS

AVATEC*

(LASALOCID SÓDICO)



NUEVO COCCIDICIDA DE ACCION PRECOZ

Un gran avance en la prevención de la coccidiosis sin riesgo de disminución del crecimiento.

AVATEC actúa en las primeras etapas del ciclo vital de las coccidias ocasionando su muerte y evitando cualquier tipo de lesión intestinal por eimerias.

Los broilers tratados con AVATEC obtuvieron un promedio de peso 4,8% superior a los demás broilers con otros anticoccidiósicos.

RESUMEN DE 9 PRUEBAS DE CAMPO

	Lasalocid sódico 75 ppm	Otros tratamientos anticoccidiósicos
Número de aves	401.409	437.878
Promedio peso vivo a los 54 días (grs.)	1688	1611
Aumento de peso vivo en %	4,8%	—
Indice conversión promedio	2.06	2.07



PRODUCTOS ROCHE, S. A. Ruíz de Alarcón, 23 - MADRID-14

* Marca Registrada



AVATEC
NUEVO COCCIDICIDA DE ACCION PRECOZ

AVATEC actúa en las primeras etapas del ciclo vital de las coccidias ocasionando su muerte y evitando cualquier tipo de lesión intestinal por eimerias

PRODUCTOS ROCHE, S. A.
Ruiz de Alarcón, 23 - MADRID - 14

Gallineros

GRANJA AVICOLA EN VENTA

Le a 3 kms. Valls, desea CONTACTO con Sr. IGNASI, de Tarragona, respecto visita por él efectuada e interés en transacción sobre la misma. Favor llamar Tel. (noche) 9 37 Poli (977) 602636

NAVES PREFABRICADAS ALBER

para avicultura y ganadería
Equipos ventilación y humidificación

Material Agropecuario, S. A.

Ctra. Arbós Km. 1.600 - Tels. (93) 893 08 89 - 893 41 46
VILANOVA I LA GELTRU (Barcelona)

INSTALACIONES AVICOLAS MODERNAS

"LLAVES EN MANO"

KAYOLA

Industrial Ganadera Navarra, S.A.

Apartado 1217. Tels. 33 01 25 - 33 03 80

HUARTE - PAMPLONA

Incubadoras

VENDO 4 INCUBADORAS

Buckeye Streamliner, Mod. 140-141. Capacidad total 260.000 huevos. 220 V. Excelente estado por sólo casi 3 años de funcionamiento.

Pueden verse en San Pedro de Ribas (Barcelona)

Para información dirigirse a:

Ref. GM-006/79 de "Selecciones Avícolas"

Teléfono (93) 792 11 37

INCUBADORAS ROBBINS

Capacidades desde 14.000 huevos

Alto prestigio en calidad y asistencia post-venta

CINTAS PARA SEXAJE Y EMBANDEJADO POLLITOS

Material Agropecuario, S. A.

Ctra. Arbós Km. 1.600 - Tels. (93) 893 08 89 - 893 41 46

VILANOVA I LA GELTRU (Barcelona)

INCUBADORAS

Recambios: Termómetros, Relés, Pilotos, Interruptores, Bobinas, Bandejas, Palas, Motores, Resistencias, Relojes, etc.

Recambios nuevos y usados.

ELECTRO-MECANICA AVICOLA

Apartado 97. Reus (Tarragona)

Mataderos

INSTALACIONES COMPLETAS
PARA EL SACRIFICIO DE AVES

LINDHOLST & CO A/s

Representante exclusivo:

SUMER, Ltd.

Lauria, 64-66 Tel. 301 35 20 BARCELONA - 9

MATADEROS DE POLLOS

MATADEROS DE PAVOS

Instalaciones completas

MEYN

MEYN IBERICA, S.A.

Plza. Fernando Reyes, 9, 7.º 3.ª

Tels. (93) 349 89 62 - 674 52 99. Barcelona-27

Material para Fábricas de Piensos

¡GANADEROS, AVICULTORES, AGRICULTORES, MOLINEROS!

Molinería en general. Pequeñas y grandes instalaciones
Consulte a

ROYAL TRIUMPH

Flores, 5. Tel. (93) 241 01 34 - BARCELONA - 1



Molinos para alfalfa y paja
Melazadoras verticales para piensos
Deshidratadoras de gallinaza
Paletizadores para cajas y sacos
Granuladoras piensos y otros
productos. Indicadores de nivel para sólidos y líquidos

UNIMON

Trovador, 28-32. Tel. (93) 255 05 10 - BARCELONA-26

Material Vario

BLANQUEADORES, CARRETILLAS

y toda una amplia gama de utensilios para la granja

JORGE PLANAS

Princesa, 53 - Tel. 319 71 64 - BARCELONA-3

SOLVENTE LOS PROBLEMAS DEL PICAJE

En ponedoras, gallos reproductores, faisanes con GAFAS ANTIPICAJE

Solicite información a:

COMERCIAL P. SERRA

Avda. del Caudillo, 108 - Tel. (973) 53 08 48
CERVERA (Lérida)

Control automático de ventilación, de humedad de temperatura y de luz con los equipos de WOODS OF COLCHESTER distribuidos por

INSIMAR, S. L.

Avda. del Ejército, 19-29 - Tel. 28 83 11 - LA CORUÑA

LAVADORAS ALBER

para mataderos y salas incubación

SILOS - POLIESTER

eliminan fermentaciones, larga duración

BISINFINES PARA DISTRIBUCION PIENSO

PONEDEROS ESCAMOTEABLES

CORTAPICOS

CAMARA AMBIENTE CONTROLADO

Material Agropecuario, S. A.

Ctra. Arbós Km. 1.600 - Tels. (93) 893 08 89 - 893 41 46

VILANOVA I LA GELTRU (Barcelona)

Energía segura para sus proyectos
GRUPOS ELECTROGENOS
ELECTRA INDUSTRIAL MOLINS, S. A.
Avda. José Antonio, 434. Tel. (93) 325 06 50
BARCELONA - 15

LAVADORAS DE CAJAS DE PLASTICO, ALUMINIO,
ACERO INOXIDABLE Y CUALQUIER OTRO MATE-
RIAL, PARA MATADEROS INDUSTRIALES

HIDROPRESS

Representante exclusivo:

A. SALAZAR - Pza. Fernando Reyes, 9
Tels. (93) 349 89 62 - 674 52 99 - BARCELONA - 27

GROTEERMAN

La jeringa automática que usted necesita para
"pinchar" con seguridad y con absoluta precisión

Fabricada en España por COOPE/MUR

Solicite información a:

Avda. República Argentina, 262 bis
Tel. (93) 211 87 96 - BARCELONA - 23

Personal

ATENCION EMPRESAS AVICOLAS

Se ofrece Avicultor Diplomado para dirigir,
asesorar o trabajar en empresas del ramo.

Experiencia 4 años en granja avícola,
preferiblemente zona de Cataluña

Antonio Masip
Mayor, 52. Solerás (Lleida)

TECNICO AVICOLA

Diplomado en Francia

Especializado en producción de foie-gras de
oca y pato, se ofrece para colaborar en empresa
que desee desarrollar dicha línea de productos

Interesados dirigirse por escrito al
núm. 021/80 de "Selecciones Avícolas"
Arenys de Mar (Barcelona)

Transporte

PARA TRANSPORTAR Y DISTRIBUIR PIENSOS

Carrocerías NOWO-BULK
y Remolques **BULKANIZER**

Fabricados por:

MINA, S. A.

Avd. José Antonio, 774, 1.º - Tels. 226 88 24 - 245 70 29
BARCELONA - 13

CAJAS DE PLASTICO Y FURGONES PARA
EL TRANSPORTE DE POLLITOS

**BANDEJAS - ALVEOLOS Y CARROS CONTENEDORES
PARA HUEVOS**

ALVEOLO 8 x 10 ESPECIAL PARA CODORNICES
PLATOS ELEVADORES PARA LA CARGA DE HUEVOS
Material Agropecuario, S. A.

Ctra. Arbós Km. 1,600 - Tels. (93) 893 08 89 - 893 41 46
VILANOVA I LA GELTRU (Barcelona)

Indice de anunciantes

Frente a página

ARAL	327
ARUAS	321
AVIGAN TERRALTA	340
CIA. ESPAÑOLA DE PENICILINA Y ANTI- BIOTICOS, S. A.	325
COPPALI	fuera texto
CYANAMID IBERICA, S. A.	316, 320 y 336
DOW CHEMICAL IBERICA, S. A.	343
EXPLOTACION AGRICOLA MONTSERRAT	352
EXPOSICION INTERNACIONAL	fuera texto
GENERAL GANADERA	en 3.ª cubierta
GRANJAS ALBA SOLICRUP	324
GRANJA GIBERT	328 y
	entre 336-337
HIBRIDOS AMERICANOS, S. A.	339
HY-LO IBERICA, S. A.	318 y
	entre 328-329
HOECHST IBERICA, S. A.	entre 320-321
INDUSTRIAL AVICOLA, S. A.	322 y 338
INDUSTRIAL GANADERA NAVARRA, S. A.	335
INDUSTRIAS G.M.B., S. L.	fuera texto
INSIMAR	344
INVESTIGACIONES QUIMICAS Y FARMACEU- TICAS, S. A.	319
ISA	323

Frente a página

JARB, S. A.	342
LABORATORIOS DEL DR. ESTEVE, S. A.	334
LABORATORIO FITOQUIMICO CAMPS Y CIA., SOCIEDAD LIMITADA	en 4.ª cubierta
LABORATORIOS INTERVET, S. A.	315
LABORATORIOS LETI-UQUIFA, S. A.	345 y 348
LABORATORIOS OVEJERO, S. A.	326
LABORATORIOS REVEEX, S. A.	332
LUBING IBERICA, S. A.	329
LLEVAT, JORGE	346
MASA	333
MASALLES	fuera texto
MATERIAL AVICOLA MONTANA	337
MERCK SHARP & DOHME DE ESPAÑA, S. A.	en 2.ª cubierta
MINA, S. A.	337
PLANAS, JORGE	fuera texto
PLASTIC METALL	350
PRADO HERMANOS Y CIA.	347
PRODUCTOS ROCHE, S. A.	351
S. A. KROMSCHROEDER	341
SALAZAR, A.	fuera texto
SERTEC	349
SQUIBB	331
SUMER LTD.	330
TOLSA, S. A.	317

ROYAL CROSS ROJA REGAL CROSS NEGRA

Híbridas de la más alta resistencia, producidas por «**MONTSERRAT**», que le proporcionarán los mejores beneficios.

LA GALLINA NEGRA Y ROJA DE...

HUEVOS MORENOS GRANDES - CASCARA SIN ROTURAS - VITALIDAD
ADAPTACION A TODOS LOS CLIMAS - PARA EL CAMPO LA MEJOR
AYUDA AL AGRICULTOR.

POLLITAS DE UN DIA - RECRÍA DE CINCO SEMANAS A CINCO MESES
CON PRODUCCION TODO EL AÑO.

LANDRACE

BLANCO BELGA

Líneas puras, con control de «pedigree», inscritas en libros genealógicos nacionales.

NUEVAS LINEAS LANDRACE RECIEN IMPORTADAS DE HOLANDA

Miembro de la Asociación Nacional de Ganado Porcino Selecto.
Lo mejor para obtener canales especiales para consumo en fresco.

PATITOS BLANCOS PEKING PARA ENGORDE

SELECCION - VITALIDAD
PATITOS DE UN DIA Y VARIAS EDADES

En Broilers pollitos para engorde le ofrece lo mejor

ROSS I

Solicite información

Explotación Agrícola MONTSERRAT

Paseo Rector Esperabé, 10 — Apartado 84 — Tels. 21 40 06 - 7

S A L A M A N C A

¡¡ESTA COMPROBADO!!

**El mejor tratamiento contra la
coccidiosis, cólera y pullorosis**

DIMERASOL

NO tóxico

**NO interfiere el crecimiento
ni la puesta**

**NO predispone al síndrome
hemorrágico**

**POR SUS VENTAJAS UD. TAMBIEN
EMPLEARA**

DIMERASOL

PIDALO A SU HABITUAL PROVEEDOR

**PARA MAYOR
INFORMACION**

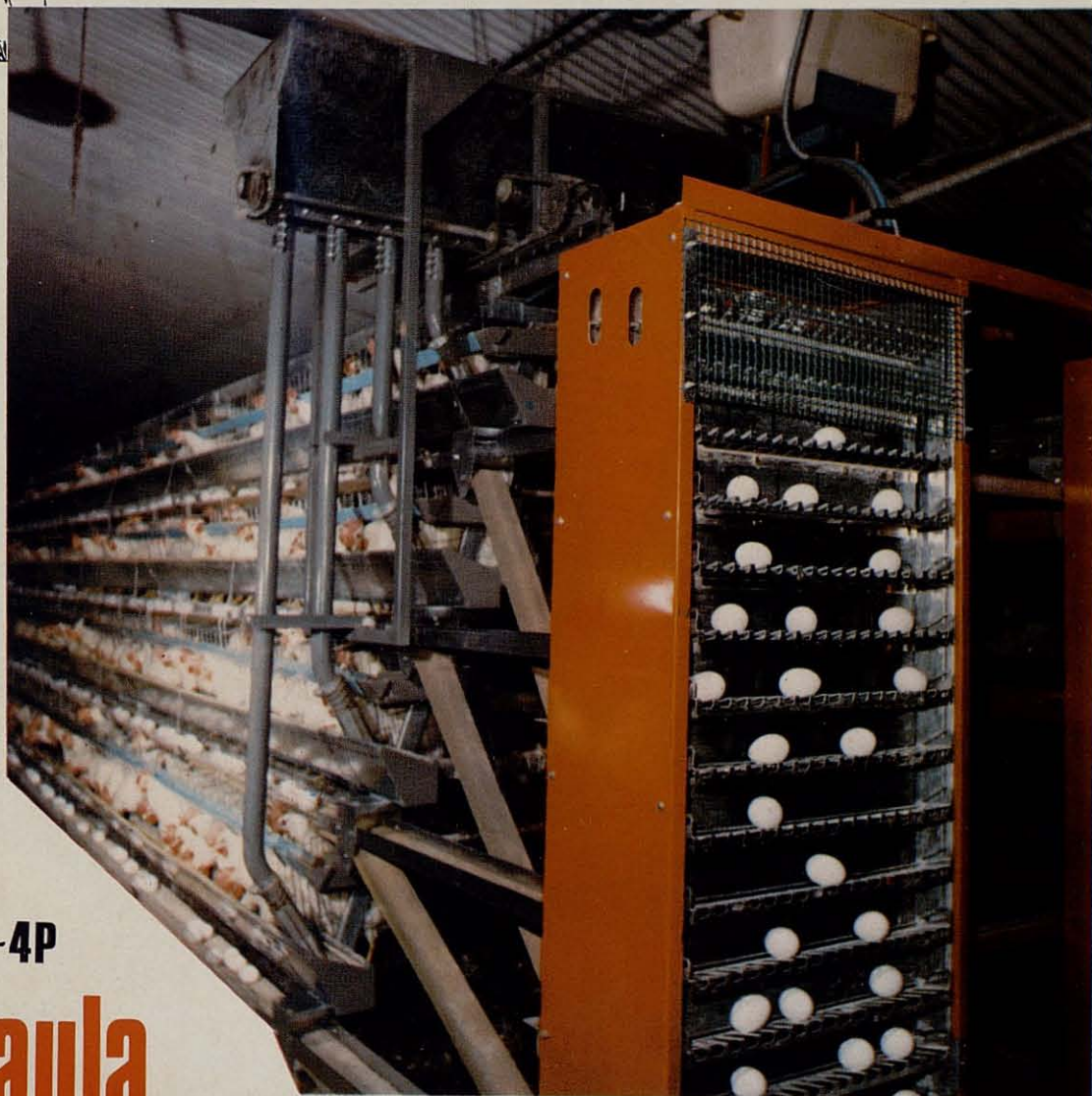


**TELEFONO
251 91 09**

INDUSTRIAS G. M. B., S.L. - Virgili, 24 - BARCELONA - 16



«INVERSA»



Ji-4P

jaula de puesta de 4 PISOS

GANAL

INVERSA-GANAL: 4 pisos de gallinas alojadas como en un Hotel de "cinco estrellas", equipados con los ya mundialmente conocidos y admirados sistemas para dosificación del pienso-"TROTTER-GANAL"-y de recogida de huevos.

I N V E R S A: Un compendio de la técnica **GANAL** aplicada al concepto de "confort de las aves" desarrollado por la Universidad de California.

General Ganadera **GANAL**

telef. 120 15 54 - apartado 17 • SILLA (Valencia)



PIGMENT·LAFI ponedoras

Con el más alto poder de pigmentación de las yemas de los huevos, logrado por la eficaz estabilización y recubrimiento de las sustancias pigmentantes.

Lafi

LABORATORIO FITOQUIMICO CAMPS y CIA S.L.
Carretera nacional 152 - km. 24 LLISSA DE VALL (Barcelona)