

# La industria holandesa de piensos

Si la comparamos con su situación al final de la II Guerra Mundial, la industria holandesa de piensos compuestos ha tenido un desarrollo espectacular. Este crecimiento ha sido debido al aumento que también ha tenido lugar en los censos ganaderos holandeses y al hecho de que al disponerse de una cantidad muy limitada de tierra para su explotación, ésta se haya desarrollado de forma intensiva, es decir, con una base principal en el uso de piensos compuestos.

Por otra parte, también puede decirse que el gran desarrollo de la ganadería ha venido como consecuencia de la disponibilidad de unos buenos y relativamente baratos piensos. En resumen, el esfuerzo realizado conjuntamente por los ganaderos y los fabricantes de piensos ha conseguido elevar hasta la situación actual la disponibilidad de alimentos de alta calidad para la población holandesa, posibilitando incluso su exportación.

En la temporada 1980-1981 —de julio 1980 a fin de junio de 1981— se produje-

ron en Holanda alrededor de 14,5 millones de toneladas de piensos compuestos, incluyendo los lactoreemplazantes, lo que significa un aumento de un 1 por ciento sobre la temporada anterior. Esto representa un 18,3 por ciento del total de la producción de la CEE en piensos compuestos —79 millones de toneladas—; un buen tercer lugar después de la República Federal Alemana—con el 21,9 por ciento del mercado comunitario— y de Francia —el 19,1 por ciento.

El desarrollo de esta industria en Holanda puede atribuirse enteramente al desarrollo de las producciones de cerdos y de aves. La cantidad de piensos para las aves en particular ha aumentado considerablemente en relación con la temporada anterior —un 6,5 por ciento—, lo que proviene del rápido aumento que ha tenido lugar en la cabaña avícola.

Como puede verse en la tabla siguiente, este aumento ha sido espectacular en comparación con el ocurrido en el total de piensos fabricados, en realidad muy bajo si se

Tabla 1. *Desarrollo de la industria holandesa de piensos compuestos —miles de Tm.*

Período (1)	Vacuno	Porcino	Avicultura	Lactoreemplazantes	Total (2)	Índice
1964/65	1.428	2.268	1.733	228	5.705	100
1969/70	2.074	3.307	2.033	334	7.851	138
1974/75	3.334	4.545	2.184	407	10.672	187
1979/80	4.842	6.112	2.793	512	14.456	253
1980/81	4.696	6.218	2.972	500	14.569	255

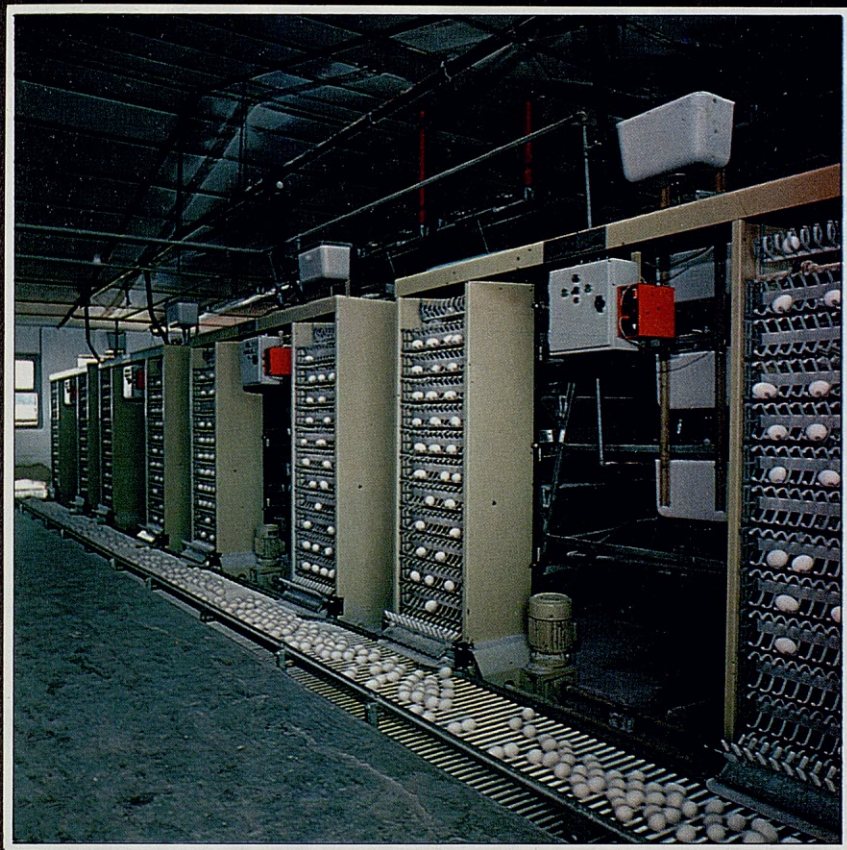
(1) De julio a junio.

(2) Incluyendo correctores.





# EQUIPOS INDUSTRIALES PARA AVICULTURA Y GANADERIA



Al servicio de AVICULTORES y GANADEROS realizamos:

**ESTUDIOS PROYECTOS Y PRESUPUESTOS para**

**GRANJAS AVICOLAS:**

BATERIAS CRIA RECRIA  
BATERIAS PONEDORAS  
INSTALACIONES POLLO DE ENGORDE

**GRANJAS PORCINAS:**

CELDAS DE VERRACOS, GESTANTES, PARTOS, RECRIA, CEBO,  
COMEDORES, BEBEDEROS, REJILLAS, ETC.  
ALIMENTACION AUTOMATICA DE CEBADEROS: EN SECO (AD-  
LIBITUM O RACIONADO) Y EN HUMEDO.  
ALIMENTACION AUTOMATICA PARA GESTACION, PARTOS Y  
RECRIA.

**NAVES PREFABRICADAS**

**CLASIFICADORAS DE HUEVOS STAALKAT**

**SISTEMAS DE VENTILACION**

**GRANJAS CUNICOLAS**

**INDUSTRIAL  
GANADERA  
NAVARRA, S.A.**





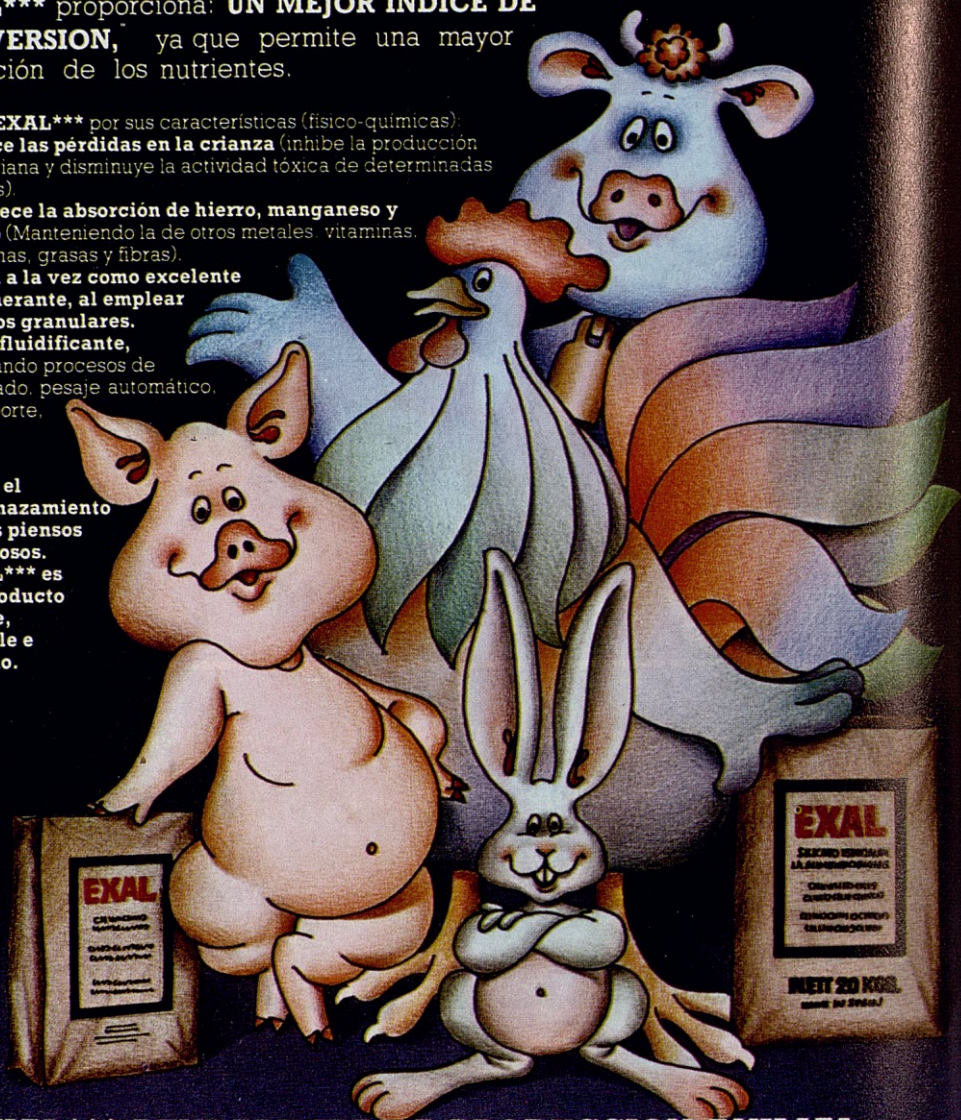
# EXAL

## ESTIMULANTE DE TODA CLASE DE PRODUCCIONES AVICOLAS Y GANADERAS

**EXAL\*\*\*** proporciona: **UN MEJOR INDICE DE CONVERSION,** ya que permite una mayor absorción de los nutrientes.

Además **EXAL\*\*\*** por sus características (físico-químicas):

- ★ **Reduce las pérdidas en la crianza** (inhibe la producción bacteriana y disminuye la actividad tóxica de determinadas aminas).
- ★ **Favorece la absorción de hierro, manganeso y calcio** (Manteniendo la de otros metales, vitaminas, proteínas, grasas y fibras).
- ★ **Actúa a la vez como excelente aglomerante, al emplear piensos granulares.**
- ★ **Es un fluidificante,** facilitando procesos de envasado, pesaje automático, transporte, etc.
- ★ **Evita el apelmazamiento de los piensos harinosos.**
- ★ **EXAL\*\*\* es un producto inerte, estable e inocuo.**



**EXAL\*\*\* RENTABILIZA LA PRODUCCION ANIMAL:**

- ★ **AUMENTA LA EFICACIA NUTRITIVA DEL PIENSO**
- ★ **ABARATA EL COSTE DE LA DIETA**

# TOLSA S.A.

División Agropecuaria Núñez de Balboa, 51-4.º  
 Teléfono (91) 274 99 00 MADRID-1



tienen en cuenta los aumentos de años precedentes. En comparación con 1964/65, la producción total de piensos ha aumentado en un 150 por ciento.

Al igual que ha ocurrido en otras muchas facetas industriales, el número de compañías produciendo piensos compuestos ha ido decreciendo constantemente como resultado de la competencia existente y del crecimiento de los mismos fabricantes. Así, en tanto que 25 años atrás existían unas 2.000 firmas comerciales registradas como "fabricantes de piensos", el número actual es sólo de unos 500. Esto, a la vista de los datos precedentes en lo que se refiere a la producción total de piensos, significa que ésta se está concentrando cada vez más en manos de unas pocas empresas.

Para ilustrar esta afirmación, podemos decir que en la temporada 1980/1981 el 12 por ciento de las fábricas de piensos registradas en Holanda elaboraron las dos terceras partes de la producción total.

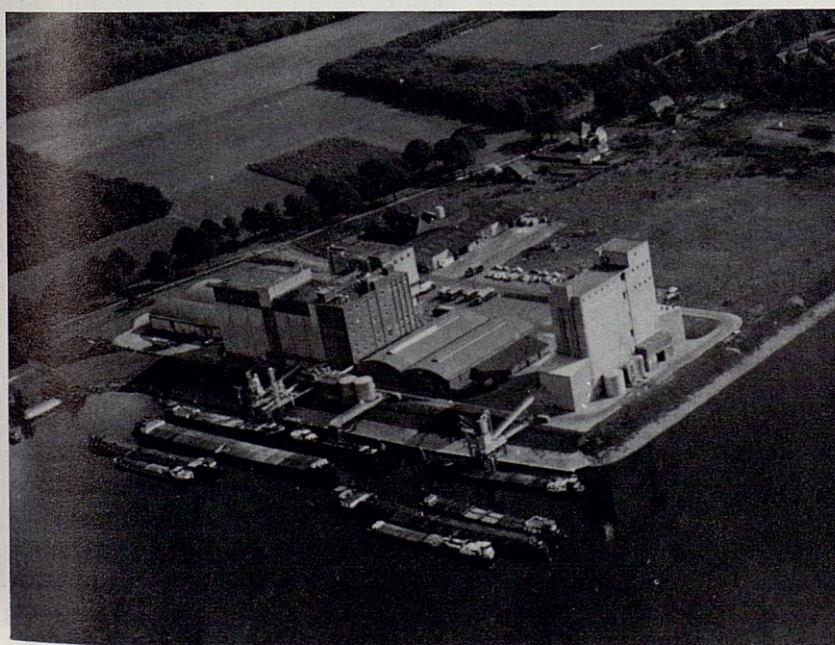
Otro dato interesante a tener en cuenta es el de que el 46 por ciento de la fabricación se halla en manos privadas y el 54 por ciento restante en manos de cooperativas.

En este breve esbozo de la estructura de la fabricación holandesa de piensos, no podemos olvidar que en los últimos años ésta ha tenido que jugar sus cartas en medio de una situación económica general muy dete-

riorada. De esta forma, el poder adquisitivo de los compradores, tanto de los mismos holandeses como de aquellos otros mercados de exportación de más importancia —Alemania Federal, Francia e Italia— ha ido mostrando una tendencia decreciente, existiendo signos de saturación en algunos productos animales, como las carnes, la leche o los huevos. Añadiendo a esto el tremendo incremento en los costes de producción —por la energía, las cargas ambientales, etc.—, no creemos equivocarnos al decir que en los próximos años es de prever que los censos ganaderos y, con ellos, la fabricación de piensos, se estabilizarán. El primer signo de ello bien puede ser el aumento de sólo el 1 por ciento que ha tenido lugar en la última temporada.

En vista de la deteriorada situación económica en general, cada vez se están levantando más barreras proteccionistas en todas partes, incluyendo la CEE. Ello significa que los mismos principios de la CEE están siendo amenazados.

No obstante esta amenaza, la industria holandesa de piensos compuestos, trabajando solidariamente con la ganadería de este país, continuará haciendo los máximos esfuerzos para que el consumidor obtenga las carnes, los huevos o la leche en las mejores condiciones posibles.



El transporte fluvial juega un gran papel en las fábricas holandesas de piensos. (Foto gentileza de Hendrix'voeders b.v.)