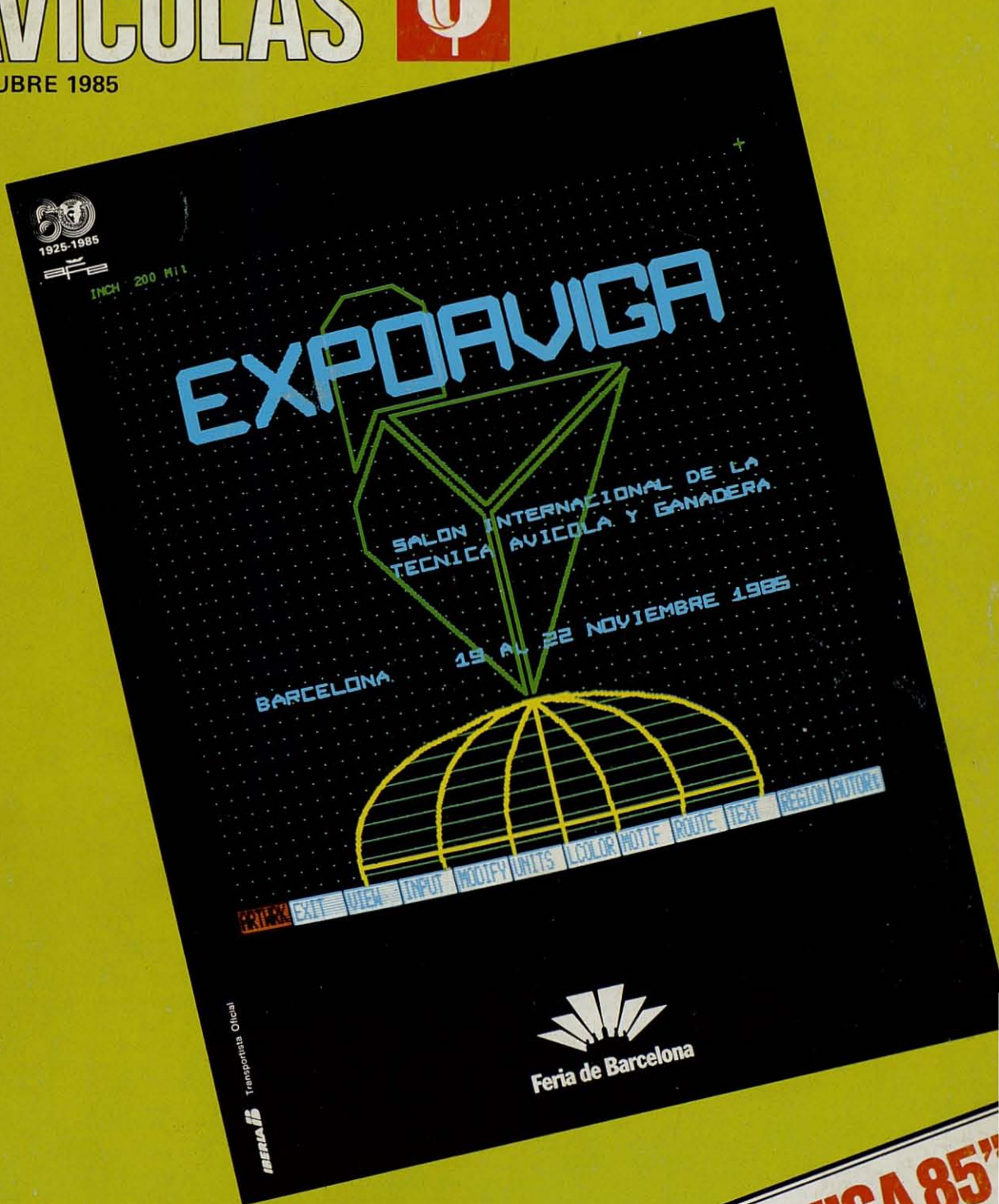


SELECCIONES AVICOLAS



OCTUBRE 1985



EXPOAVIGA

SALON INTERNACIONAL DE LA
TECNICA AVICOLA Y GANADERA

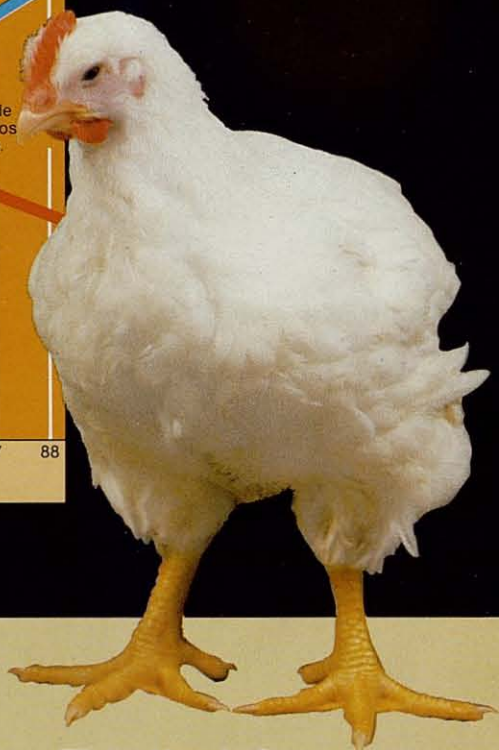
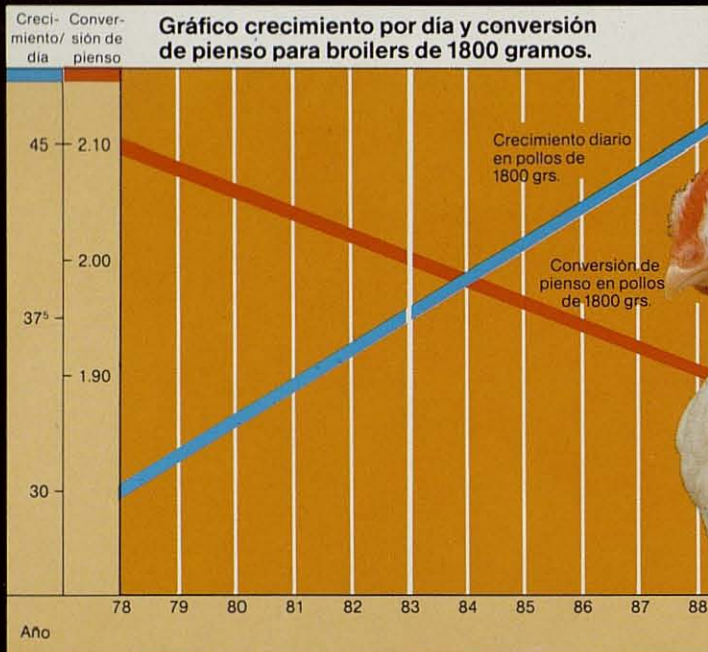
19 AL 22 NOVIEMBRE 1985
BARCELONA

EXIT VIEW INPUT MODIFY UNITS LCOLOR NOTIF ROUTE TEXT REGION PLOT/PC

IB Transportada Oficial

Feria de Barcelona

ESPECIAL "EXPOAVIGA 85"



Así es como Euribrid sigue mejorando su broiler Hybro y sus beneficios

En 1978 Hybro era ya considerado el broiler más rentable del mundo. Desde entonces, su índice de crecimiento por día se ha incrementado en un 25%. Al mismo tiempo, la conversión de pienso ha mejorado de 2.10 a 2.00. Este progreso constante e intensivo se ha llevado a cabo para estar al día respecto a las necesidades del mercado. El programa de investigación y desarrollo de Euribrid así lo prueba. El resultado es el indiscutible primer puesto en el mercado mundial del broiler. Cuando Ud. críe broilers Hybro, podrá

estar seguro de que los resultados superarán la media. Y serán mejores al año siguiente. Y como no, en los sucesivos. Los genetistas de Euribrid continúan mejorando los índices de crecimiento, la conversión alimenticia y el rendimiento de la canal. Esto le ayuda a Ud. a mejorar continuamente los resultados de su explotación.



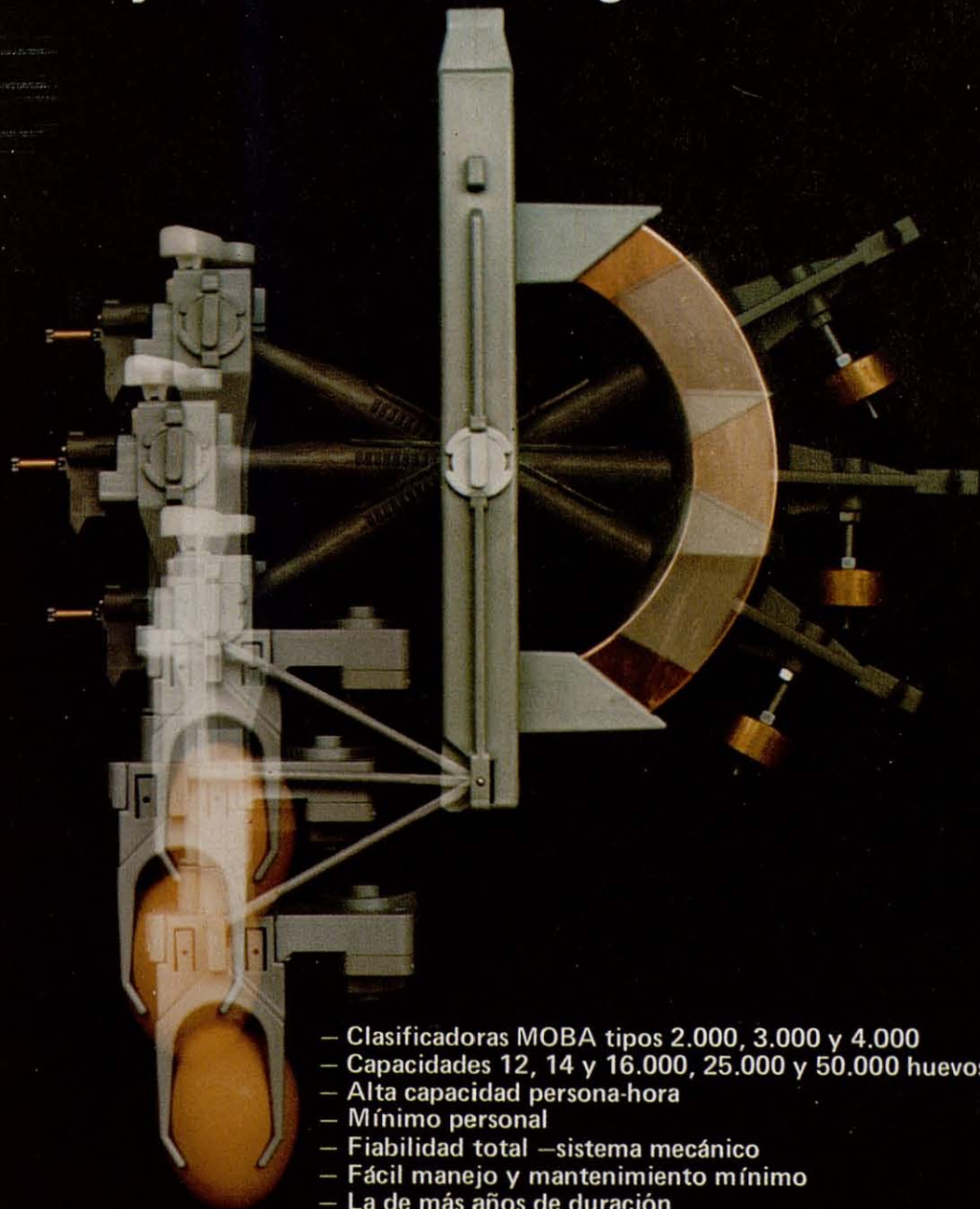
HYBRO IBERICA, S.A.
Edificio Organón. Apartado 88
San Baudilio de Llobregat (Barcelona)
Tels.: (93) 661 67 00 - 661 69 04
Télex: 52179 OESA E

Euribrid

MOBA LIDER MUNDIAL

EN CLASIFICADORAS Y EMBALADORAS DE HUEVOS

Clasificadoras de huevos con un trato individual
y suave del huevo inigualable



- Clasificadoras MOBA tipos 2.000, 3.000 y 4.000
- Capacidades 12, 14 y 16.000, 25.000 y 50.000 huevos/hora
- Alta capacidad persona-hora
- Mínimo personal
- Fiabilidad total -sistema mecánico
- Fácil manejo y mantenimiento mínimo
- La de más años de duración

¡NO COMPRE, INVIERTA EN UNA MOBA!

**a.
salazar**

Apartado 239 Tel.: (93) 674 52 99 Télex: 94508 SAYU
SANT CUGAT DEL VALLES (Barcelona)

Energía segura para sus proyectos

Construir, vencer la hostilidad de la naturaleza y elevar estructuras ambiciosas, es cuestión de energía

Ud. necesita energía, «Fuerza eléctrica» para cubrir sus necesidades en cada momento.

Un equipo electrógeno de Electra Molins le asegura contra las molestias, daños y costes de un corte en el suministro eléctrico en empresas, hoteles, clínicas, etc.

Electra Molins Grupos Electrógenos

Equipos de arranque manual o automático fijos y transportables que le aseguran energía y potencia constante.

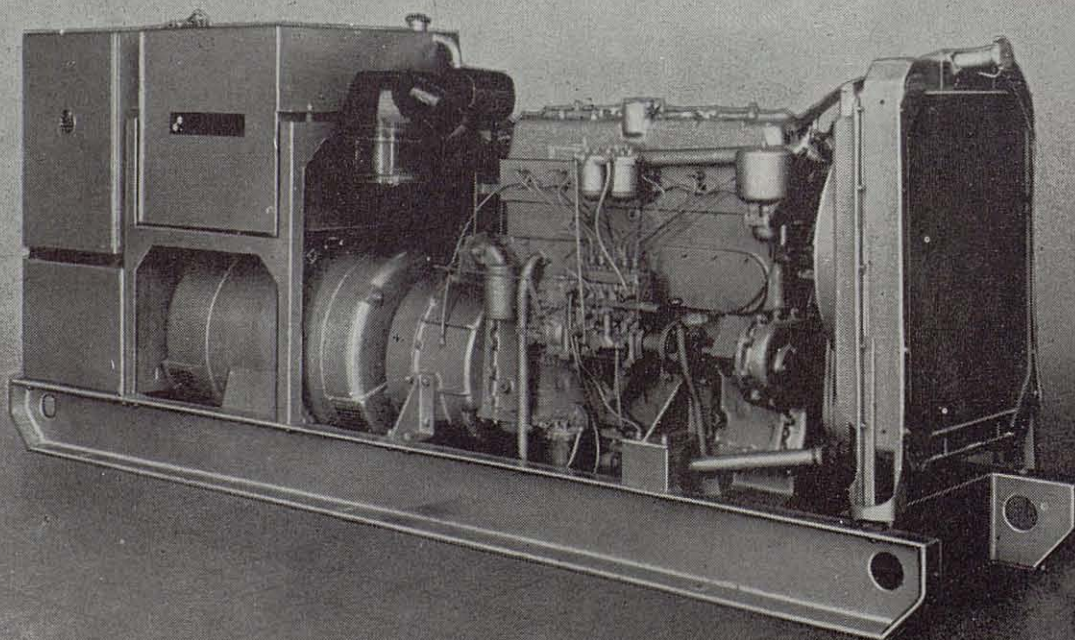
Equipos de continuidad para ordenadores y procesos que no pueden admitir ni un micro-corte.



Electra Molins S.A.

25 años de experiencia en grupos electrógenos.

Avda. José Antonio, 434. Teléfono: 325 06 50* - Barcelona-15.



NO COMPRE UN COMEDERO «AÑEJO», SU BOLSILLO SE LO AGRADECERA!

ESPIRAL GARANTIZADA
POR 10 AÑOS

TODAS LAS VENTAJAS Y MAS
CON EL M-50 DE TIGSA

CABEZAL BASCULANTE
NIVELADOR DE LA TOLVITA

REJA SEPARADORA ROBUSTA
Y SIN PROBLEMAS

NUMERACION
PARA
IDENTIFICAR
LA REGULACION

REGULACION
DESDE
EL EXTERIOR*,
FACIL Y CON
UNA SOLA MANO

CONO LIMITADOR DEL
CAUDAL DEL PIENSO

PLATO METALICO
EN FORMA DE «W»

FACIL DESMONTAJE DEL PLATO
PARA SU LIMPIEZA

PUNTOS A TENER EN CUENTA AL ADQUIRIR UN COMEDERO PARA AVES:

- Calidad y funcionamiento seguro del conjunto.
- Coste de la instalación a un precio razonable.
- Mantenimiento y recambios económicos.
- **Regulación fácil y práctica** del flujo de pienso en las tolvas*.
- Utilizable desde los primeros días.

EXPOAVIGA
Pal. 4, Nivel 4
Stand 75-76

DELEGADOS DE VENTA Y SERVICIO POST-VENTA EN TODO EL TERRITORIO NACIONAL



TIGSA®

MARCAS Y MODELOS PATENTADOS

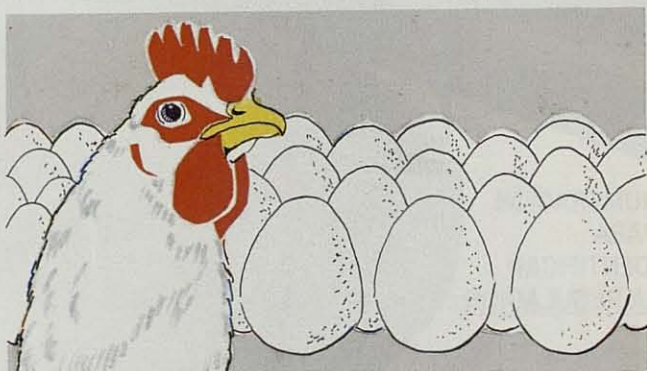
TECNICAS E INNOVACIONES GANADERAS, S.A.

c/. Fruta, 18 - Tel. (93) 892 20 69 - Apdo. Correos 307
VILAFRANCA DEL PENEDÈS (Barcelona-España)

**NUEVO
PRODUCTO
INTERVET**

*NO PIERDA MAS PRODUCCION,
PARA QUE LA BRONQUITIS NO LLEGUE...*

LA MEJOR DEFENSA ES EL ATAQUE



vacunas inactivadas

nobi-vac ib

REG N.º 374/9877

nobi-vac ib + nd

REG N.º 374/9878



NOBI-VAC IB + ND
Vacuna combinada, inactivada, contra la Bronquitis Infecciosa, tipo Massachusetts, y la enfermedad de Newcastle. Contiene cepas inmunogénicas de los virus de la Bronquitis Infecciosa y de la enfermedad de Newcastle, inactivadas, en suspensión con adyuvante selenio mineral, I.M. o subc., 0,5 ml. por ave.
Los animales no podrán sacrificarse para consumo humano hasta transcurridos 21 días de aplicación de la vacuna.

La Bronquitis Infecciosa (I. B.) es actualmente más compleja que cuando la reconocieron Schalk y Hown en 1930...

Su protagonismo actual en las caídas de puesta de las ponedoras y las reproductoras, así como las alteraciones de calidad que provoca en el huevo, la convierten en una de las enfermedades más peligrosas desde el punto de vista económico.

Las vacunas vivas han sido durante años el único medio de protección. Hoy día *hacia falta una nueva defensa contra la Bronquitis Infecciosa: las vacunas inactivadas NOBI-VAC IB y NOBI-VAC IB + ND, para proteger a las aves durante toda la puesta con una sola inyección a las 15-20 semanas.*

Programa de vacunación:

1er día IB Nobilis, cepa H-120, spray
Semana 7-8 IB Nobilis, cepa H-120, spray
Semana 15 a 20 Nobivac IB o Nobivac IB + ND

Intervet

Laboratorios Intervet, S. A.
Polígono Ind. «El Montalvo», Salamanca.
Tel. 21 98 00. Télex 26.837.

avanzamos investigando...

SELECCIONES AVICOLAS



VOLUMEN XXVII NUMERO 10 OCTUBRE 1985

SUMARIO

Expoaviga 85: 10 años	315	342	Donde alojarse en Barcelona
Relación de expositores	320		Salones y Exposiciones avícolas en el mundo
Situación de los Expositores en el Salón	329	343	
XXIII Symposium de la Sección Española de la WPSA	336	348	Noticiario
Resumen del calendario de actos oficiales en Expoaviga 85	338	350	Nuevos productos
III Muestra Internacional de ganado selecto	340	351	Legislación
Venir a Expoaviga es muy fácil	341	352	Mercados
		354	Guía comercial
		358	Índice de anunciantes

SELECCIONES AVICOLAS es una publicación mensual de la Real Escuela Oficial y Superior de Avicultura. Redacción y Administración: Plana del Paraíso, 14. Teléfono (93) 792 11 37. Arenys de Mar (Barcelona). Fundador: Federico Castelló de Plandolit. Editor y Director: José A. Castelló Llobet. Asesor técnico: Francisco Lleonart Roca. Dirección artística y publicidad: Enrique García Martín. Impresión: Tecnograf, Barcelona. Depósito legal: B.429-1959. ISSN 0210-0541

Los artículos aparecidos en SELECCIONES AVICOLAS son reproducidos de otras revistas científicas o de divulgación, o de estudios publicados por Centros Experimentales de todo el mundo, para lo cual cuenta con expresa autorización. La clave para conocer la fuente de una traducción es la siguiente: en las revistas que numeran correlativamente sus páginas de principio

a fin de año, indicamos en primer lugar el volumen, luego la o las páginas y en tercer lugar el año; en las que numeran cada número por separado, la segunda cifra se refiere a éste; en las que no indican el volumen, señalamos el año en primer lugar en sustitución de él. También se aceptan artículos originales que reúnan los requisitos que se indicarán a quienes los soliciten.

PRECIOS DE SUSCRIPCIÓN PARA UN AÑO: España 1.850 Ptas.; Portugal 2.100 Escudos o 14 \$ USA; Resto extranjero 21 \$ USA. NUMERO SUELTO: España 220 Ptas.; Portugal 250 Escudos o 1,70 \$ USA; Resto extranjero 2,50 \$ USA.

PORTADA: El cartel de EXPOAVIGA'85, reflejo del espíritu tecnificador de la ganadería española que muestra el certamen barcelonés, uno de los más importantes de Europa.

Expoaviga'85 nos espera

Con la apertura de EXPOAVIGA'85, el 18 de noviembre próximo, el Salón Internacional de la Técnica Avícola y Ganadera español, que, con tanta ilusión como cierta timidez, se inició en 1975 promovido por el sector avícola, cumplirá sus primeros diez años de existencia.

Los que en aquél momento animamos e impulsamos la idea no podemos sustraernos ahora a un cierto orgullo, a una honda satisfacción por la efemérides que, sin ostentaciones, estamos a punto de celebrar.

Salón tras Salón, los avicultores hemos visto crecer el abanico de oferta de la ganadería española en el marco de EXPOAVIGA. Con un creciente volumen y convencidos de la oportunidad del Salón, los avicultores hemos visto sumarse a los sectores porcino, vacuno, cunícola... hasta llegar, en el presente año, a la incorporación del caprino, equino y apícola, amén de la reafirmación del sector de animales de compañía, que incluye, también ahora a sus detallistas.

Cada uno de los sectores, no sólo ha aportado las novedades técnicas y comerciales a los pabellones del certamen, sino que añade las investigaciones desarrolladas por sus respectivos especialistas en los Symposiums o jornadas técnicas que se desarrollarán durante los cuatro días de duración de la Exposición.

Es decir, el Salón —nuestro Salón de la Técnica Ganadera— ha ido creciendo constantemente. Y si en la pasada edición hubo que añadir uno más de los pabellones de la Feria de Barcelona para corresponder a las demandas de los expositores, lo mismo ha debido hacerse este año: 18.000 m² más de exposición.

Ante este acontecimiento —uno de los tres grandes de Europa, ya— "SELECCIONES AVICOLAS" se apresura, de nuevo, a ofrecer a sus lectores un dossier informativo sobre el certamen, plasmado en este número de octubre.

Sin embargo, el crecimiento de EXPOAVIGA, nos obliga ya a resumir algo más todo aquéllo que no tiene un interés estrictamente avícola, De ahí que no incluyamos en esta edición los programas completos de los diferentes symposiums y jornadas técnicas —salvo el de la Sección Española de la WPSA—, pero sí un calendario de todos ellos.

Encontrará el lector también la relación de expositores y su situación —en la misma y en planos del Salón— cerrada a primeros de octubre, por lo que agradeceremos disculpe las posibles inexactitudes y omisiones que advierta en el momento de visitar el Salón, debidas a cambios, nuevas altas y posibles bajas de algunos expositores.

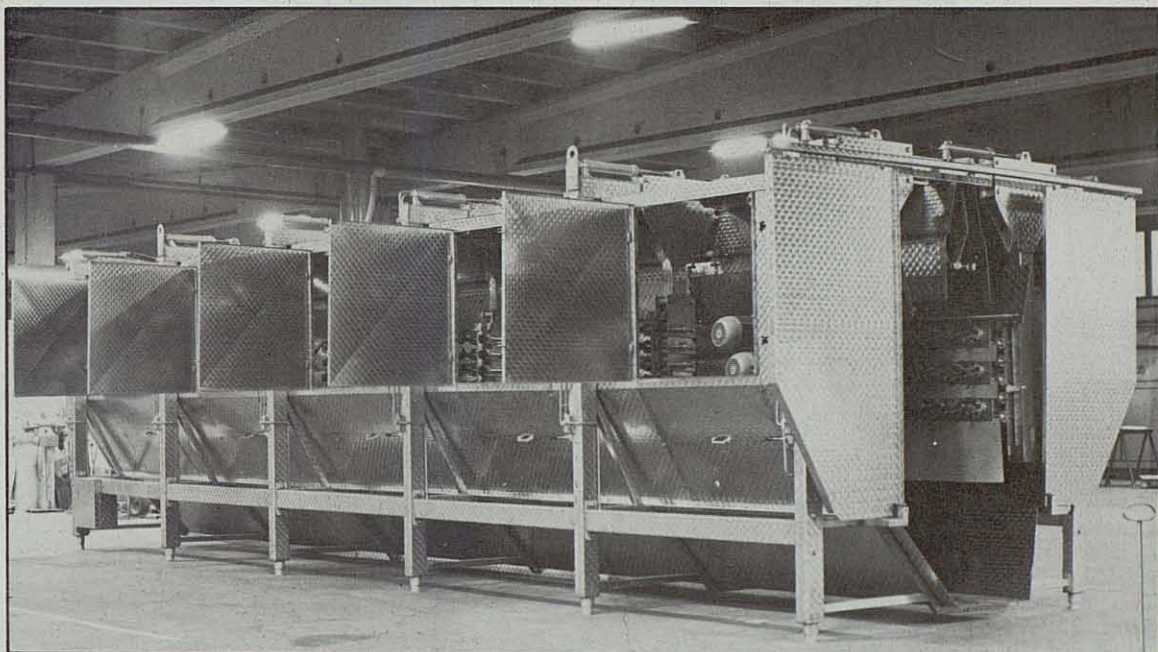
Finalmente, un consejo —si se nos permite— para el lector: no se pierda una gira —por corta que sea— a EXPOAVIGA'85. Nos enfrentamos a un mundo de rápido desarrollo tecnológico que afecta por igual a toda la ganadería, a una Europa Verde altamente preparada y a unas exigencias en cotas de producción y en costes cada vez más agresivas. Por tanto, no se pierda la oportunidad de ver y de escuchar lo que la técnica puede ofrecerle para salir airoso de tal desafío.





Maquinaria y equipo
para mataderos
de aves

TREN DE DESPLUMADO **LINCO**



El Tren de Desplumado LINCO es modular -módulos compactos ajustables- y polivalente, puesto que permite la fácil sustitución de cualquiera de sus hileras, según el tipo de ave que se procese -broilers, pavos, etc. Su naturaleza compacta y cerrada permite mantener la temperatura del ave.

Asimismo, recoge en su interior la pluma y el agua, por lo que no es necesario ningún tipo de canal de recogida, ya que lo lleva incorporado.

Con accionamiento hidráulico y eléctrico, tanto en la maniobra como en la tracción de los discos, permite variar las revoluciones de éstos.

En la versión eléctrica, los motores se instalan de forma que quedan protegidos por una cubierta vertical de protección.

Construido totalmente en acero inoxidable, es de fácil acceso al interior y también de fácil limpieza, pudiendo suministrarse con un sistema automático de lavaje. Asimismo dispone de ventanas laterales de inspección.

EXPOAVIGA '85
Palacio Cincuentenario
STANDS 37 y 38



SUMER, LTD.

Lauria, 64-66. Tels.: (93) 301 35 20 - 301 37 04
Télex: 51512 AVEX E. Teleg.: Sumerex. 08009 Barcelona

Use defensas más específicas



Coripravac



La primera oleovacuna inactivada polivalente a base de serotipos A, B y C autóctonos contra el Coriza aviar, cuya alta especificidad y grado de adyuvantación, le hacen conferir cotas inmunitarias elevadas.

LABORATORIOS DE SANIDAD VETERINARIA HIPRA, S.A.
MADRID: PASEO MARQUES DE ZAFRA, 21 - TEL. (91) 245 20 24 - MADRID. 28
AMER (GERONA): LAS PRADES, 5/N - TEL. (972) 43 08 11 - TELEX 57341 HIPRA E