

LA REVISTA AVICOLA ESPAÑOLA LEIDA EN MAS PAISES

SELECCIONES AVICOLAS



JUNIO 1985



ESPECIAL «DEFIENDA A SUS AVES CONTRA EL CALOR»



Esta es la plancha aislante de color verde. Es de BASF.



*Styrodur es la espuma de poliestireno extrusionado, de color verde, de BASF. Por sus características, supera ampliamente a los aislantes térmicos tradicionales.

La elevada resistencia a la compresión y la escasa absorción de agua, hacen posible la utilización de Styrodur en todos los sectores de aplicación donde se exigen elevadas prestaciones al aislamiento:

Desde el aislamiento en sistemas de cubiertas (tradicionales e invertidas), techos, cerramientos verticales y suelos del sector Edificación, hasta las más sofisticadas cámaras de congelación.

*Styrodur es el aislante térmico ideal. Su eficacia está probada por las múltiples aplicaciones que se han realizado en España desde hace años.

***Styrodur:
Verde. Y de BASF.**

BASF Española S.A.
Paseo de Gracia, 99
Tel. (93) 215 13 54
08008 Barcelona

BASF

Deseo recibir mayor información
sobre Styrodur.

Nombre

Empresa

Dirección

Población

Teléfono

SA

® Marca registrada de BASF

No ha sido por casualidad
que en la pasada Feria de Atlanta
se vendiera
la embaladora MOPACK

1.000
número

Las máquinas de  **MOBA**

se venden por su
CALIDAD

FIABILIDAD

RENTABILIDAD

DURABILIDAD

**a.
salazar**

Apartado 239 Tel.: (93) 674 52 99 Télex: 50702 SAYU
SANT CUGAT DEL VALLES (Barcelona)



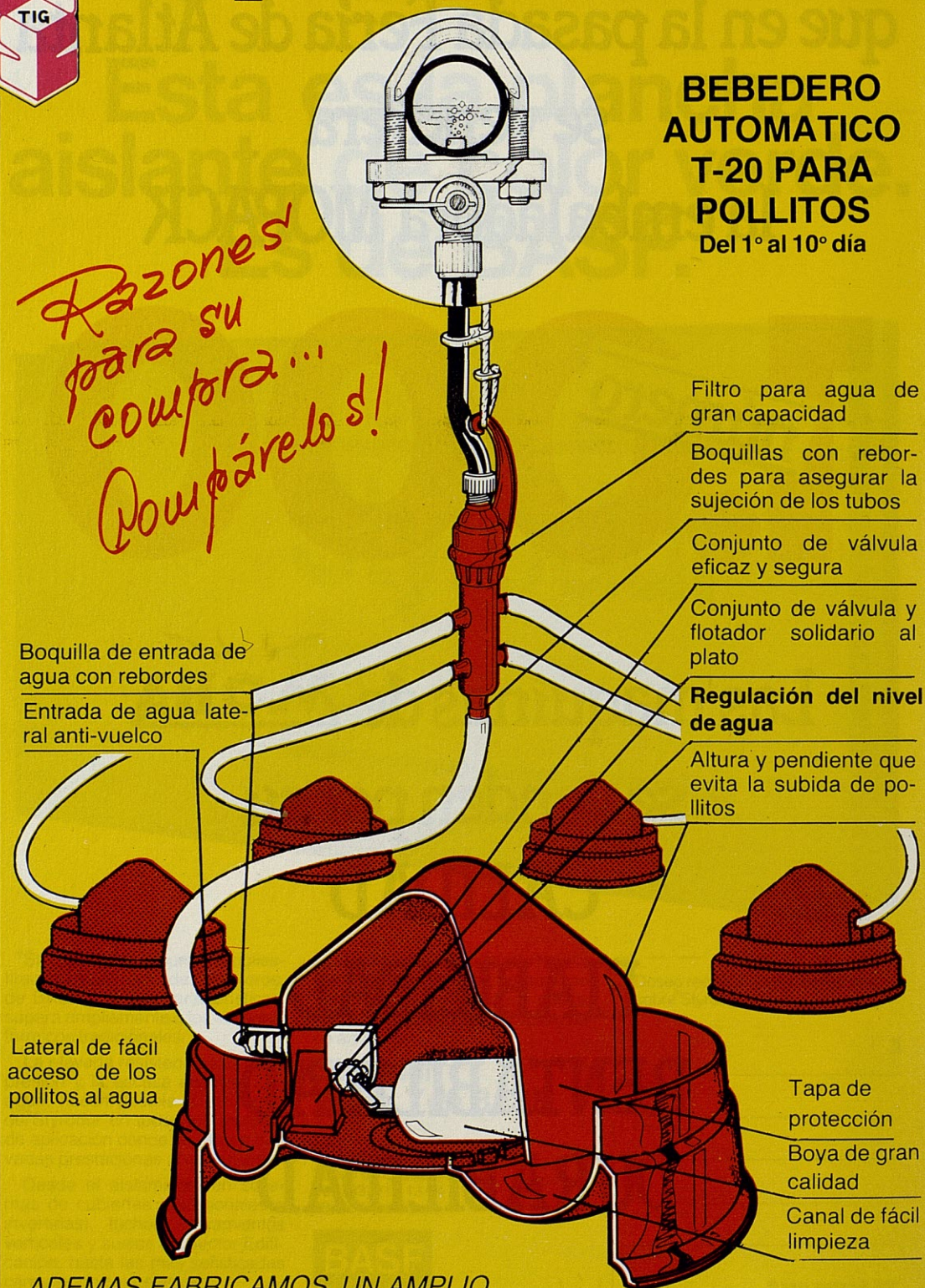
TIGSA®



BEBEDERO AUTOMÁTICO T-20 PARA POLLITOS

Del 1º al 10º día

Razones para su compra... Compárelos!



Filtro para agua de gran capacidad

Boquillas con rebordes para asegurar la sujeción de los tubos

Conjunto de válvula eficaz y segura

Conjunto de válvula y flotador solidario al plato

Regulación del nivel de agua

Altura y pendiente que evita la subida de pollitos

Boquilla de entrada de agua con rebordes

Entrada de agua lateral anti-vuelco

Lateral de fácil acceso de los pollitos al agua

Tapa de protección

Boya de gran calidad

Canal de fácil limpieza

ADEMAS FABRICAMOS UN AMPLIO PROGRAMA EN INSTALACIONES GANADERAS CONSULTENOS

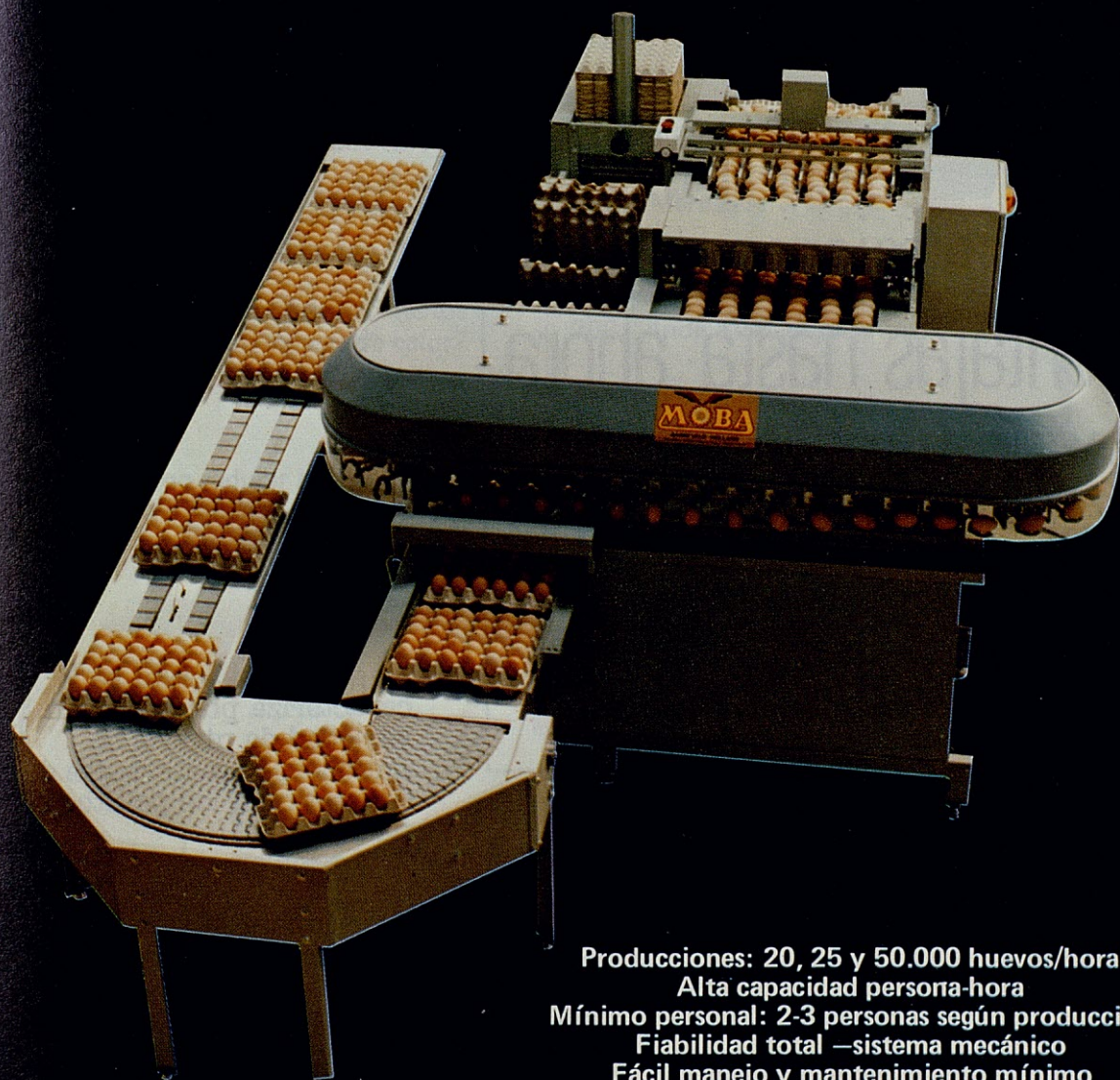
TECNICAS E INNOVACIONES GANADERAS S.A.

C/. FRUTA, 18 TEL.: 93-892 20 69 Apart. Correos. 307

VILAFRANCA DEL PENEDES - BARCELONA - ESPAÑA

MOBA LIDER MUNDIAL EN CLASIFICADORAS Y EMBALADORAS DE HUEVOS

**Embaladora de huevos con un trato individual
y suave del huevo inigualable**



Producciones: 20, 25 y 50.000 huevos/hora

Alta capacidad persona-hora

Mínimo personal: 2-3 personas según producción

Fiabilidad total —sistema mecánico

Fácil manejo y mantenimiento mínimo

La de más años de duración

¡NO COMPRE, INVIERTA EN UNA MOBA!

**a.
salazar**

A. SALAZAR

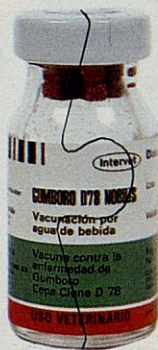
**Apartado 239 Tel.: (93) 674 52 99 Télex: 50702 SAYU
SANT CUGAT DEL VALLES (Barcelona)**

Intervet

un paso más hacia
la vacuna viva ideal contra la
enfermedad de gumboro



o como reunir
en una misma vacuna
ventajas hasta ahora
inconciliables



La situación actual se caracteriza por una gran variedad de niveles de anticuerpos maternos de Gumboro en los pollitos recién nacidos,

lo que complica el problema de la vacunación con vacuna viva.

La vacuna ideal sería la que permitiera la vacunación en los primeros días de vida con una potencia capaz de romper la inmunidad maternal sin tener la desventaja de provocar inmunosupresión. Pruebas extensivas, tanto a nivel de laboratorio como de campo, en comparación con otras cepas vacunales, han demostrado que la cepa Clone D78 era la que más se acercaba a esta vacuna ideal. Con esta cepa hemos preparado la vacuna:

GUMBORO D78 NOBILIS
Cepa Clone D78

Laboratorios INTERVET, S.A.
Teléfono 21 98 00 - Telex 26.837
Polígono Industrial El Montalvo

Apartado 3.006 Salamanca

para vacunar en el agua de bebida
a los 14 días de edad.

SELECCIONES AVICOLAS



VOLUMEN XXVII

NUMERO 6

JUNIO 1985

SUMARIO

MEDIO AMBIENTE

**Recursos contra el calor
en avicultura**

Circulares TECNA 181

**¿Cómo combatir los efectos
de un exceso de calor?**

L'Aviculteur 194

MANEJO

**Cómo reducir los problemas
del faenado de los broilers
en verano**

Cobb Quaterly Rev. 199

201 **Noticiario**

202 **Mercados**

204 **Guía comercial**

208 **Indice de anunciantes**

SELECCIONES AVICOLAS es una publicación mensual de la Real Escuela Oficial y Superior de Avicultura. Redacción y Administración: Plana del Paraíso, 14. Teléfono (93) 792 11 37. Arenys de Mar (Barcelona). Fundador: Federico Castelló de Plandolit. Editor y Director: José A. Castelló Llobet. Asesor técnico: Francisco Lleonart Roca. Dirección artística y publicidad: Enrique García Martín. Impresión: Tecnograf, Barcelona. Depósito legal: B.429-1959. ISSN 0210-0541

Los artículos aparecidos en SELECCIONES AVICOLAS son reproducidos de otras revistas científicas o de divulgación, o de estudios publicados por Centros Experimentales de todo el mundo, para lo cual cuenta con expresa autorización. La clave para conocer la fuente de una traducción es la siguiente: en las revistas que numeran correlativamente sus páginas de principio

a fin de año, indicamos en primer lugar el volumen, luego la o las páginas y en tercer lugar el año; en las que numeran cada número por separado, la segunda cifra se refiere a éste; en las que no indican el volumen, señalamos el año en primer lugar en sustitución de él. También se aceptan artículos originales que reúnan los requisitos que se indicarán a quienes los soliciten.

PRECIOS DE SUSCRIPCION PARA UN AÑO: España 1.850 Ptas.; Portugal 2.100 Escudos o 14 \$ USA; Resto extranjero 21 \$ USA. NUMERO SUELTO: España 220 Ptas.; Portugal 250 Escudos o 1,70 \$ USA; Resto extranjero 2,50 \$ USA.

PORTADA: Todos los avicultores conocen las graves consecuencias de los veranos calurosos sobre las producciones aviarias, sensiblemente padecidos en los años 82 y 83. En este número publicamos algunos trabajos que pueden ayudar a paliar los efectos de una ola de calor.

Calor!!!

Para la gran mayoría de españoles —al menos para todos aquéllos que no tienen relación alguna con la avicultura—, el calor —el que se avecina en los próximos meses—, significa vacaciones, relajamiento, la playa y el no hacer nada, es decir, romper la monotonía del resto del año.

Aunque no disponemos de ningún dato estadístico al efecto para saber a qué tanto por ciento de españoles puede representar otra cosa el calor, para una minoría de nosotros, los involucrados directa o indirectamente con la avicultura —¿el 1 por ciento, tal vez?— éste significa una fuente de preocupaciones, las inherentes a:

- No saber hasta qué punto puede “pegar” en los próximos meses.*
- No conocer sus efectos exactos sobre las aves.*
- El desconocimiento de hasta qué punto afectará en nuestra granja en particular.*

En estas circunstancias, hemos creído interesante dedicar casi monográficamente este número de SELECCIONES AVICOLAS al calor en particular, es decir, tanto a sus efectos como a los sistemas de paliarlo.

La oportunidad es obvia: el mes de junio, momento en el que aún no nos han llegado los efectos del calor, y, por tanto, aún estamos a tiempo de prevenirlo.

Es curioso al respecto que si bien la avicultura española siempre ha vivido del tópico —al igual que otros sectores de la producción— de que, debido a nuestro clima, nuestros costes podrían ser inferiores que los de otros países europeos, en general no nos preocupamos en pensar que, para nuestras aves, mucho peor es el calor que el frío y de igual forma que cuesta más dar una frigoría que una caloría, en muy peores circunstancias se hallará el avicultor —español— que, llegando a los 30° C. vea cómo le bajan sus producciones, que aquél otro —de Holanda, Gran Bretaña o Alemania, por poner sólo unos ejemplos— que, bajando en invierno tal vez a 10° C., sólo compruebe cómo le aumenta algo el consumo de sus aves.

El tema aún siendo tan sugestivo, sólo lo podremos abordar, pero no “liquidarlo”. Para ello harían falta muchas más páginas que las que tenemos en este número, pero si al menos alguno de los recursos que aquí se sugieren puede ser utilizado por nuestros lectores ya nos daremos por satisfechos.

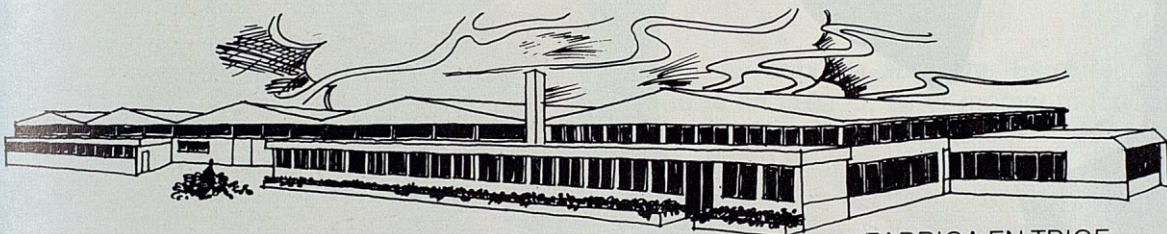




LINCO, HOY

Maquinaria y equipo
para mataderos
de aves

- Más de 40 años al servicio de la industria
- 4 Fábricas en Dinamarca
- Fábricas en: Holanda, Francia y Alemania Federal
- Representaciones con técnicos especializados en todo el mundo



FABRICA EN TRIGE

Durante más de 40 años, LINDHOLST & CO. ha fabricado maquinaria y equipo para mataderos de aves. Desde los primeros pasos ha llegado a la completa automatización que se exige hoy en día. LINDHOLST & CO. ha ido evolucionando hasta llegar a una alta especialización que exporta a clientes de todo el mundo.

La marca «LINCO» se conoce hoy en todo el mundo. Una red de Agencias Exclusivas en Europa y en países de ultramar se ocupa de ventas y servicio post-venta. El equipo que se fabrica, comprende desde una máquina manual, líneas completas y plantas totalmente equipadas con refrigeración, tratamiento de subproductos, charcutería y purificación de aguas, hasta operaciones «llaves en mano» incluyendo edificios prefabricados, dirección y «know-how».

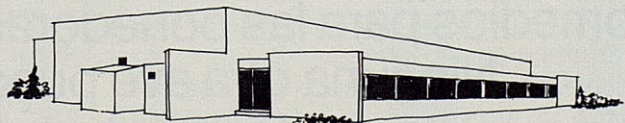
LINDHOLST & CO. suministra equipos para capacidades desde 100 a 20/30.000 aves por hora para toda clase de aves.

El diseño del equipo «LINCO» se caracteriza por su utilización total del acero inoxidable, bajo las más estrictas normas internacionales de higiene, con una robusta construcción y un fácil y simple mantenimiento. Los consumos y rentabilidad en general son los más ventajosos del mercado mundial.

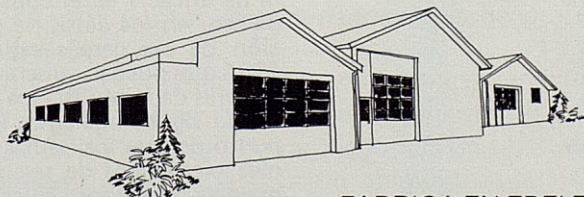
La fabricación de LINDHOLST & CO. incluye: equipo de transporte para aves vivas ● conjuntos transportadores ● máquinas para sacrificio ● escaldado y desplumado ● cortadoras y descolgadores de patas ● equipo de evisceración manual y automatizada ● refrigeración de aves por agua y/o aire ● clasificación y pesaje de aves electrónico ● maquinaria para embalaje semi y totalmente automático ● transporte de subproductos, plumas y sangre.



FABRICA EN GJESING



FABRICA EN RANDERS



FABRICA EN EBELTOFT

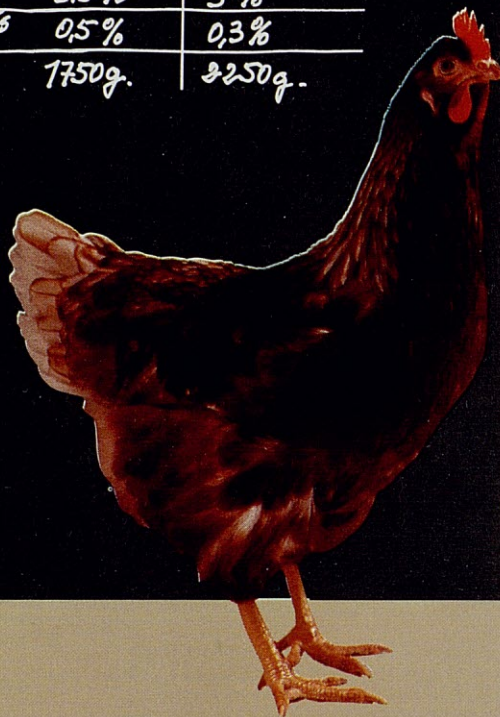


SUMER, LTD.

Lauria, 64-66. Tels.: (93) 301 35 20 - 301 37 04

Telex: 51512 AVEX E. Teleg.: Sumerex. Barcelona-9

	HISEX BLANCA 82 SEMANAS	HISEX RUBIA 78 SEMANAS
<i>Producción ave día</i>	341	315
<i>Peso medio del huevo</i>	62,0 g	64,0 g
<i>Conversión de pienso (kg. pienso/kg. huevos)</i>	2,26	2,37
<i>Mortalidad y trillaje en teca</i>	3,5 %	3 %
<i>Mortalidad y trillaje en puesta/més</i>	0,5 %	0,3 %
<i>Peso corporal final</i>	1750 g.	2250 g.



Estos son los
promedios para las ponedoras Hisex durante 1985.
Ninguna otra ave puede mejorarlos.
Pero usted sí puede.

No hallará resultados de producción ni de tamaño de huevo, ni de eficacia en el consumo de pienso, en los datos de producción de las demás estirpes en 1984 que puedan superarlos. Las mejoras de Hisex Blanca e Hisex Rubia siguen adelante. Hasta el punto de que los demás programas científicos de selección se quedan rezagados. Nuestros resultados de campo son todavía más espectaculares. Nos demuestran que con un buen manejo mejoran las producciones, las conversiones de pienso y dismi-

nuye la mortalidad. Empiece a tener las mejores ponedoras del mundo: Hisex Blanca e Hisex Rubia. Y después continúe con un buen manejo que le ayude a batir los promedios. Incluido el promedio de beneficios de su explotación en los años anteriores.

HYBRO IBERICA, S.A.
Edificio Organón. Apartado 88
San Baudilio de Llobregat (Barcelona)
Tels.: (93) 661 67 00 - 661 69 04
Télex: 52179 OESA E

Euribrid

hisex



Euribrid