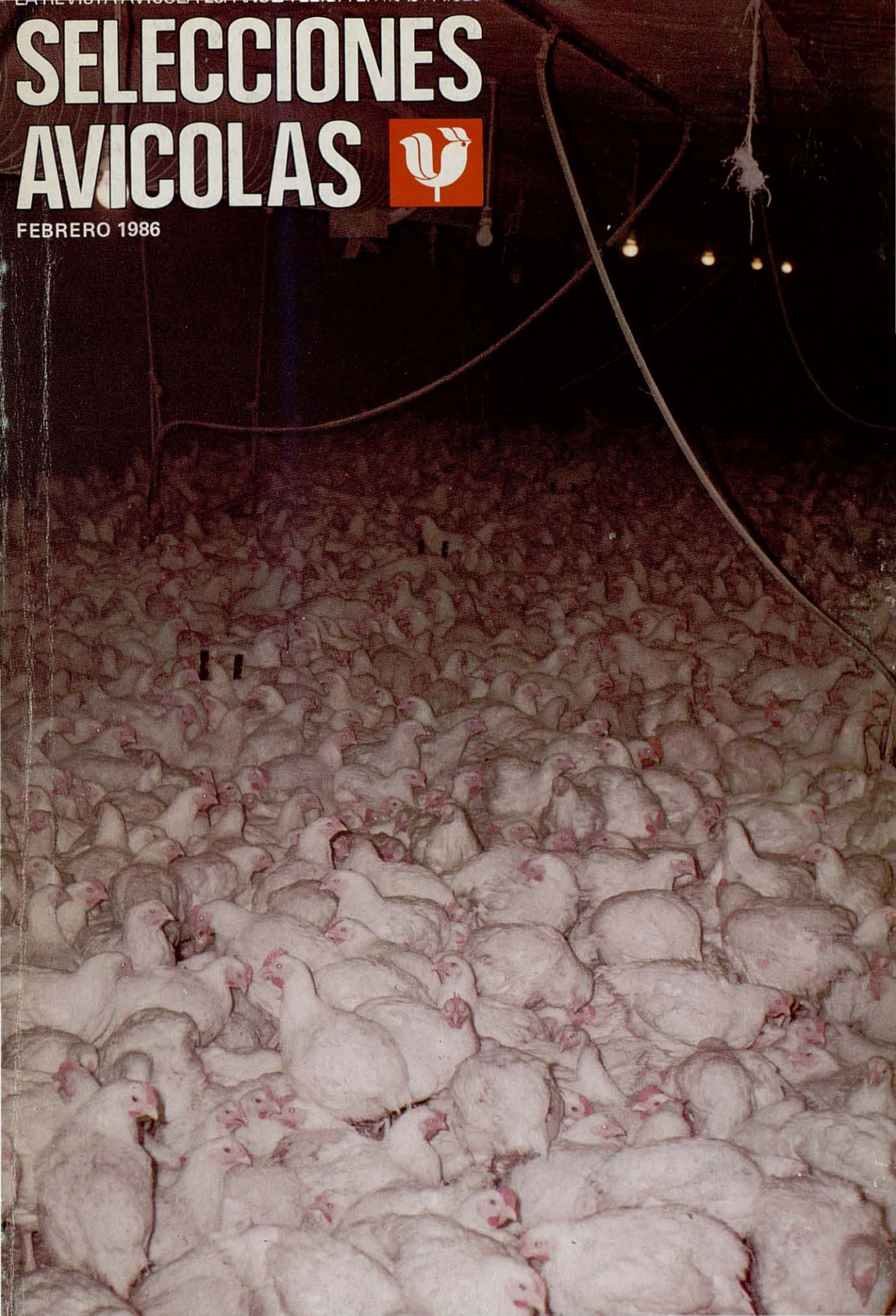


SELECCIONES AVICOLAS

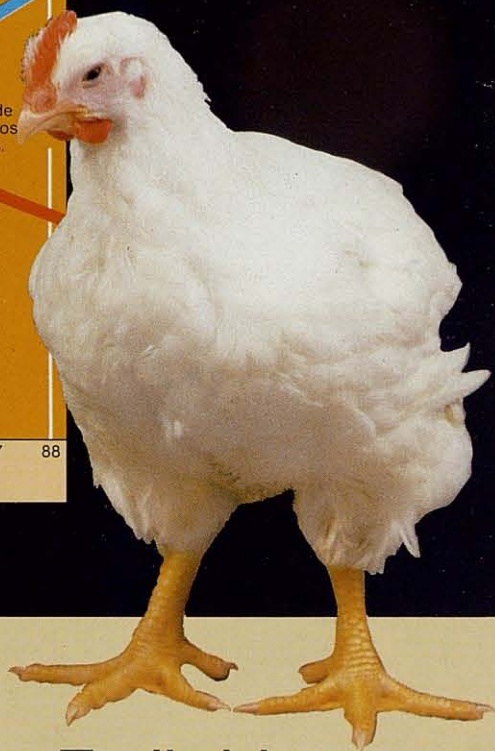
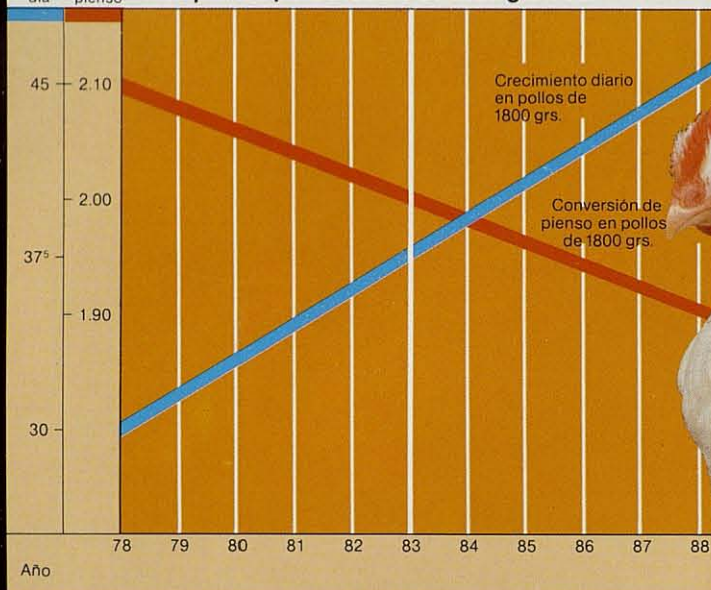


FEBRERO 1986



Creci-
miento/
día
Conver-
sión de
pienso

Gráfico crecimiento por día y conversión de pienso para broilers de 1800 gramos.



Así es como Euribrid sigue mejorando su broiler Hybro y sus beneficios

En 1978 Hybro era ya considerado el broiler más rentable del mundo. Desde entonces, su índice de crecimiento por día se ha incrementado en un 25%. Al mismo tiempo, la conversión de pienso ha mejorado de 2.10 a 2.00. Este progreso constante e intensivo se ha llevado a cabo para estar al día respecto a las necesidades del mercado. El programa de investigación y desarrollo de Euribrid así lo prueba. El resultado es el indiscutible primer puesto en el mercado mundial del broiler. Cuando Ud. crie broilers Hybro, podrá

estar seguro de que los resultados superarán la media. Y serán mejores al año siguiente. Y como no, en los sucesivos. Los genetistas de Euribrid continúan mejorando los índices de crecimiento, la conversión alimenticia y el rendimiento de la canal. Esto le ayuda a Ud. a mejorar continuamente los resultados de su explotación.



HYBRO IBERICA, S.A.
Roger de Lluria, 149, 1.º 1.ª
Tel.: (93) 237 61 62
08037 Barcelona
Télex: 98625 ERID-E

Euribrid



®

PASREFORM
INCUBATORS

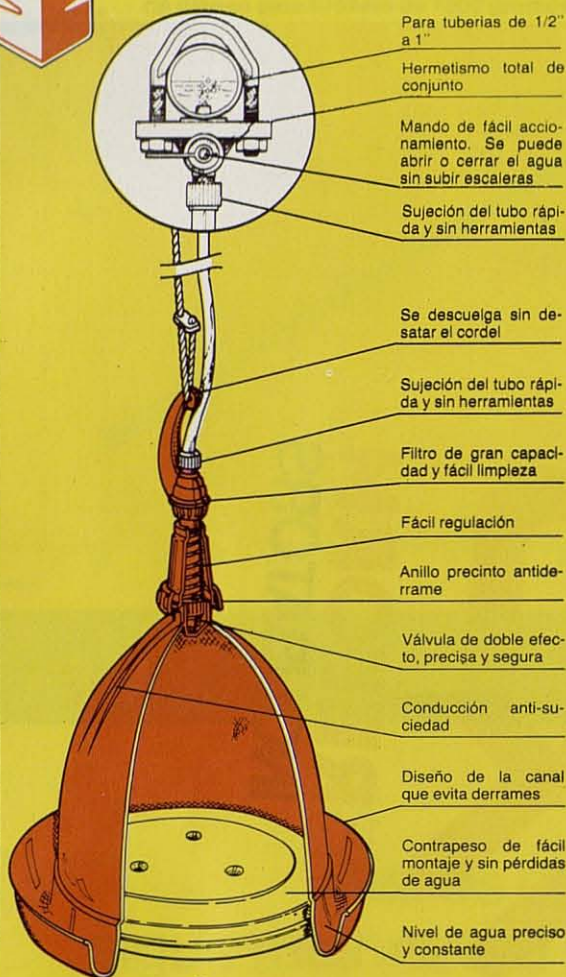
ASPIR

TECNICAS E INNOVACIONES GANADERAS S.A.
C/FRUITS 1001 - 08015 BARCELONA - ESPAÑA
TEL: 93 21 21 21 - FAX: 93 21 21 21
E-MAIL: 75312@PAAR.COM



TIGSA®

*Razones para su compra...
Comparelos!*

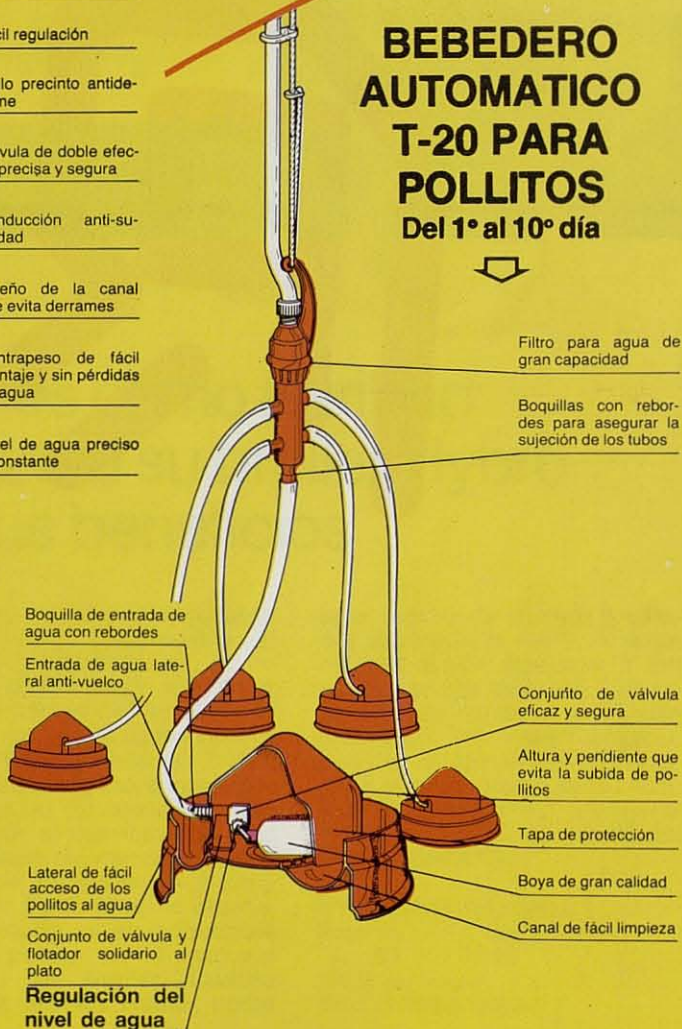


- Para tuberías de 1/2" a 1"
- Hermetismo total de conjunto
- Mando de fácil accionamiento. Se puede abrir o cerrar el agua sin subir escaleras
- Sujeción del tubo rápida y sin herramientas
- Se descuelga sin desatar el cordel
- Sujeción del tubo rápida y sin herramientas
- Filtro de gran capacidad y fácil limpieza
- Fácil regulación
- Anillo precinto antiderriame
- Válvula de doble efecto, precisa y segura
- Conducción anti-suciedad
- Diseño de la canal que evita derrames
- Contrapeso de fácil montaje y sin pérdidas de agua
- Nivel de agua preciso y constante

BEBEDERO AUTOMÁTICO T-40

ADEMAS FABRICAMOS UN AMPLIO PROGRAMA EN INSTALACIONES GANADERAS
CONSULTENOS

BEBEDERO AUTOMÁTICO T-20 PARA POLLITOS Del 1º al 10º día



- Filtro para agua de gran capacidad
- Boquillas con rebordes para asegurar la sujeción de los tubos
- Conjuro de válvula eficaz y segura
- Altura y pendiente que evita la subida de pollitos
- Tapa de protección
- Boya de gran calidad
- Canal de fácil limpieza

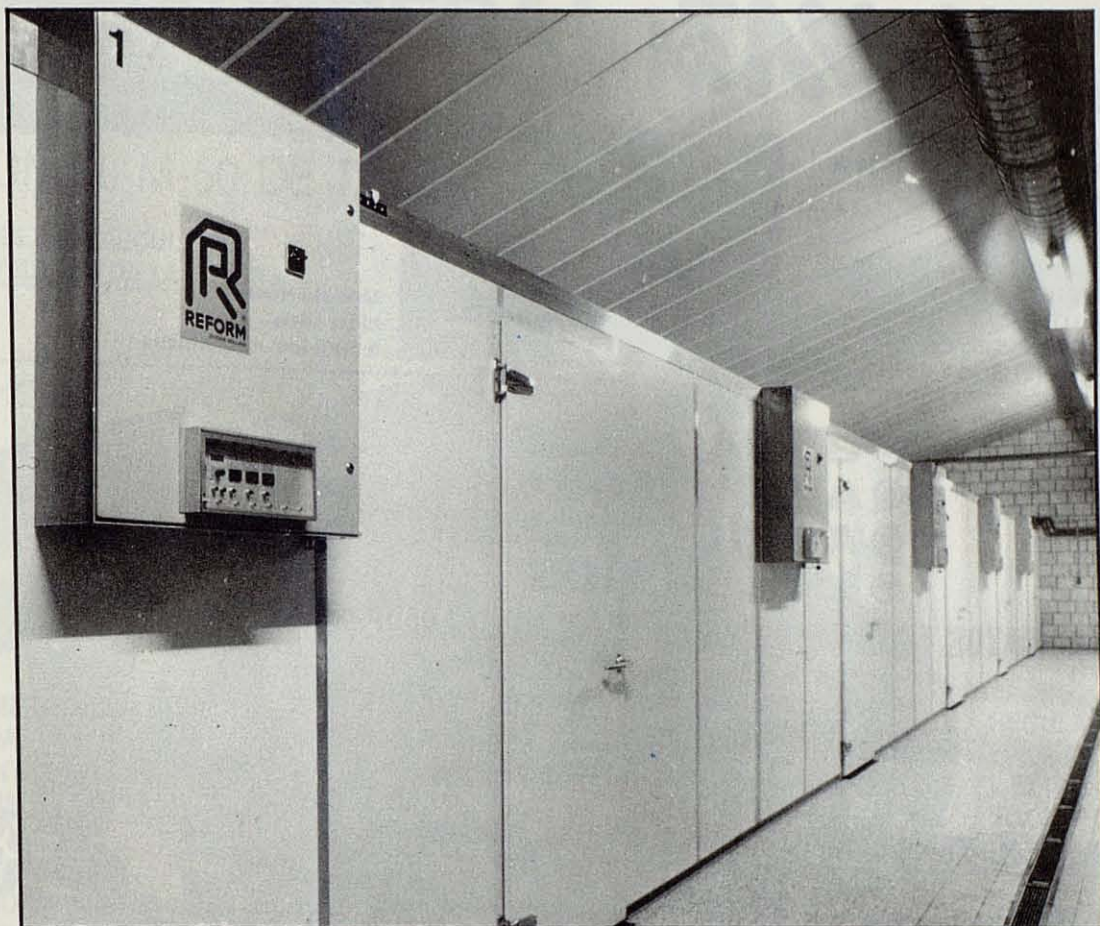
- Boquilla de entrada de agua con rebordes
- Entrada de agua lateral anti-vuelco
- Lateral de fácil acceso de los pollitos al agua
- Conjunto de válvula y flotador solidario al plato
- Regulación del nivel de agua

TECNICAS E INNOVACIONES GANADERAS S.A.
C/. FRUTA, 18 TEL.: 93-892 20 69 Apart. Correos, 307
VILAFRANCA DEL PENEDES - BARCELONA - ESPAÑA



PAS REFORM B.V.

incubadoras profesionales



... porque el resultado final es lo que cuenta !



- Capacidades : desde 19.200 hasta 153.000 huevos /gallina.
- Incubadoras de carga única o cargas múltiples.
- Igualmente adaptadas a la incubación de huevos de pata, pava y oca.
- Equipos para el automatismo de las salas de incubación.
- Planeamiento y desarrollo de proyectos "llave-en-mano".

PAS REFORM B.V.

P.O.Box 2
7038 ZG Zeddum / Holanda
Tel. : (31) 8345-1441
Télex : 45312 PAS NL

ARAL, S.A.

Apartado 408
Reus/España
Tel. : (977) 31 61 66
Télex : 46857 PAAR E

MIMA

Gran Vía, 774, 1.º, 4.º
Tels. 245 70 20 - 245 70 29
BARCELONA (13)

LA MAS AMPLIA GAMA DE
EQUIPOS MANUALES O
AUTOMATICOS PARA EL
TRANSPORTE A GRANDEL
DE PIENSOS Y CEREALES



Remolque
para tractor
agrícola



Modelo Nowobulk
hidráulico
a mandos automáticos

- ⊙ GANADEROS
- ⊙ AVICULTORES
- ⊙ AGRICULTORES
- ⊙ MOLINEROS

SINDICATOS Y HERMANDADES • AGRICOLAS Y GANADERAS

TRITUREN, MOLTUREN, TRANSFORMEN
Y MEZCLEN SUS PRODUCTOS PARA SU
INDUSTRIA AVICOLA O GANADERA,
SOLUCIONEN SUS PROBLEMAS DE
CANTIDAD, CALIDAD Y PRECIOS EN
SUS PIENSOS.

molinería en general • pequeñas y grandes instalaciones

ROYAL TRIUMPH®

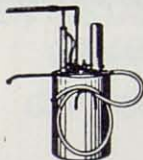


CALLE FLORES, 5 (Cerca Rda. S. Pablo)
TELEFONOS, 241 01 34 - 242 60 64
08001 BARCELONA (España)

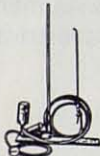
JORGE PLANAS

Princesa, 53. Tel. 3197184 - 08003 Barcelona

MATERIAL AGRICOLA EN GENERAL



Depósito 45 lts.



Sin depósito

APARATOS BLANQUEADORES
para encalar paredes y desinfectar locales,
gallineros, etc.

Agradeceremos que en la co-
rrespondencia dirigida a los
anunciantes, citen siempre ha-
ber obtenido su dirección de
esta revista.

NO COMPRE UN COMEDERO «AÑEJO», SU BOLSILLO SE LO AGRADECERA!

ESPIRAL GARANTIZADA
POR 10 AÑOS

TODAS LAS VENTAJAS Y MAS
CON EL M-50 DE TIGSA

CABEZAL BASCULANTE
NIVELADOR DE LA TOLVITA

REJA SEPARADORA ROBUSTA
Y SIN PROBLEMAS

NUMERACION
PARA
IDENTIFICAR
LA REGULACION

REGULACION
DESDE
EL EXTERIOR*,
FACIL Y CON
UNA SOLA MANO

CONO LIMITADOR DEL
CAUDAL DEL PIENSO

PLATO METALICO
EN FORMA DE «W»

FACIL DESMONTAJE DEL PLATO
PARA SU LIMPIEZA

PUNTOS A TENER EN CUENTA AL ADQUIRIR UN COMEDERO PARA AVES:

- Calidad y funcionamiento seguro del conjunto.
- Coste de la instalación a un precio razonable.
- Mantenimiento y recambios económicos.
- **Regulación fácil y práctica** del flujo de pienso en las tolvas*.
- Utilizable desde los primeros días.

DELEGADOS DE VENTA Y SERVICIO POST-VENTA EN TODO EL TERRITORIO NACIONAL



TIGSA®

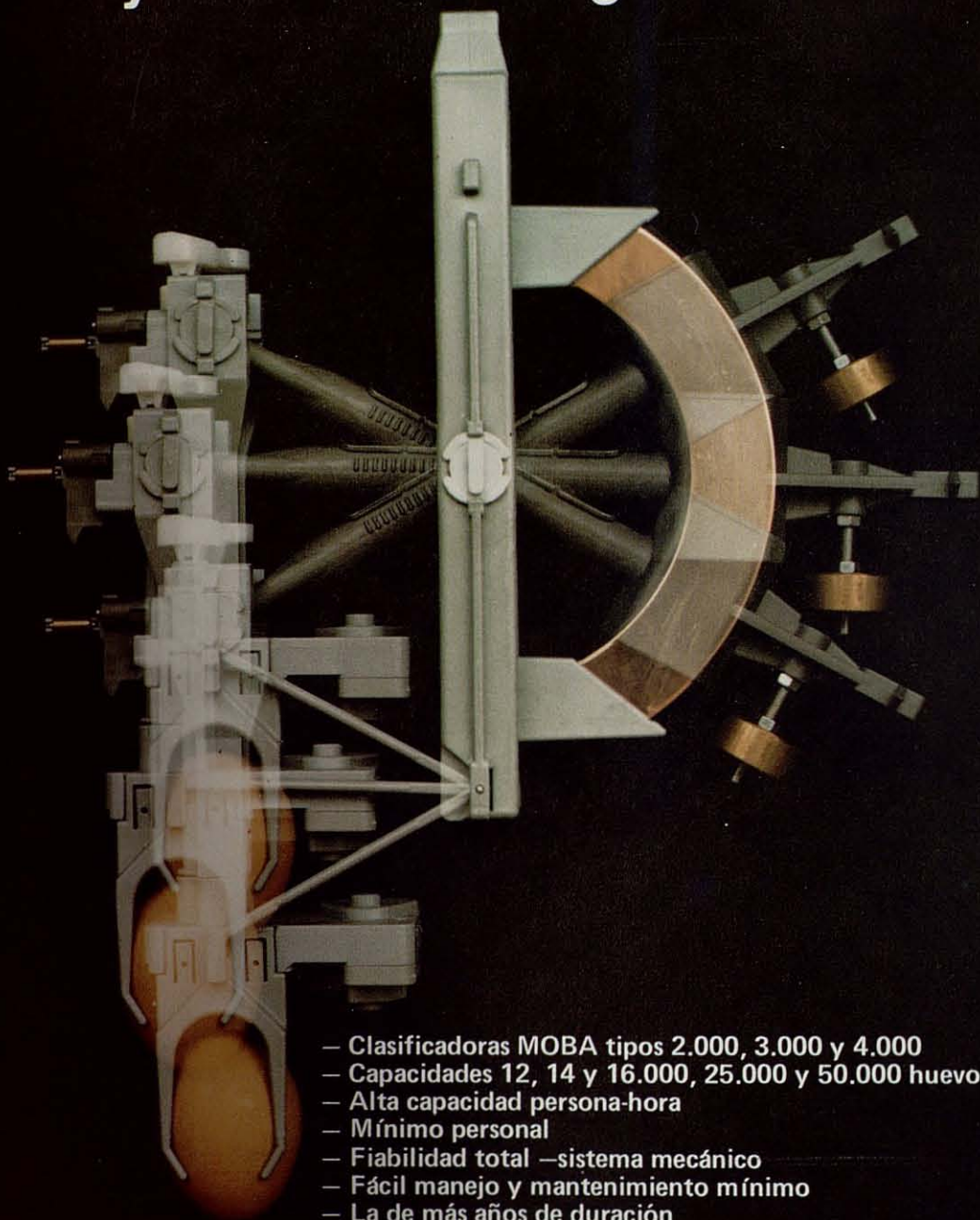
MARCAS Y MODELOS PATENTADOS

TECNICAS E INNOVACIONES GANADERAS, S.A.

c/. Fruta, 18 - Tel. (93) 892 20 69 - Apdo. Correos 307
VILAFRANCA DEL PENEDÈS (Barcelona-España)

MOBA LIDER MUNDIAL EN CLASIFICADORAS Y EMBALADORAS DE HUEVOS

**Clasificadoras de huevos con un trato individual
y suave del huevo inigualable**



- Clasificadoras MOBA tipos 2.000, 3.000 y 4.000
- Capacidades 12, 14 y 16.000, 25.000 y 50.000 huevos/hora
- Alta capacidad persona-hora
- Mínimo personal
- Fiabilidad total -sistema mecánico
- Fácil manejo y mantenimiento mínimo
- La de más años de duración

¡NO COMPRE, INVIERTA EN UNA MOBA!

**a.
salazar**

Apartado 239 Tel.: (93) 674 52 99 Télex: 94508 SAYU

SELECCIONES AVICOLAS



VOLUMEN XXVIII NUMERO 2 FEBRERO 1986

SUMARIO

ARTICULOS ORIGINALES

Aspectos prácticos para
inseminar gallinas
artificialmente 45

COMERCIALIZACION

El comercio mundial de huevos
está en baja
Conferencia de la IEC, Durban 48

Objetivo de la producción:
Industrializar y vender pollos y
huevos al mínimo coste
y precio
España Agrícola y Ganadera 50

ECONOMIA

Perspectivas de evolución de la
avicultura española
*XXIII Symposium de la Sección
Española de la WPSA* 54

PRODUCCION DE CARNE

La densidad de población
en los broilers
60 *Circular TECNA*

LEGISLACION

Productos zoonosarios en
avicultura. Evaluación de su
seguridad: reglamentación en
España y en la CEE
65 *XXIII Symposium de la Sección
Española de la WPSA, Barcelona.*

68 Noticario

70 Mercados

72 Guía comercial

76 Indice de anunciantes

SELECCIONES AVICOLAS es una publicación mensual de la Real Escuela Oficial y Superior de Avicultura. Redacción y Administración: Plana del Paraíso, 14. Teléfono (93) 792 11 37. Arenys de Mar (Barcelona). Fundador: Federico Castelló de Plandolit. Editor y Director: José A. Castelló Llobet. Asesor técnico: Francisco Lleonart Roca. Dirección artística y publicidad: Enrique García Martín. Impresión: Tecnograf, Barcelona. Depósito legal: B.429-1959. ISSN 0210-0541

Los artículos aparecidos en SELECCIONES AVICOLAS son reproducidos de otras revistas científicas o de divulgación, o de estudios publicados por Centros Experimentales de todo el mundo, para lo cual cuenta con expresa autorización. La clave para conocer la fuente de una traducción es la siguiente: en las revistas que numeran correlativamente sus páginas de principio

a fin de año, indicamos en primer lugar el volumen, luego la o las páginas y en tercer lugar el año; en las que numeran cada número por separado, la segunda cifra se refiere a éste; en las que no indican el volumen, señalamos el año en primer lugar en sustitución de él. También se aceptan artículos originales que reúnan los requisitos que se indicarán a quienes los soliciten.

PRECIOS DE SUSCRIPCION PARA UN AÑO: España 2.120 Ptas.(incluído IVA); Portugal 2.900 Escudos o 16 \$ USA; Resto extranjero 22 \$ USA. NUMERO SUELTO: España 245 Ptas. (incluído IVA); Portugal 340 Escudos o 1,80 \$ USA; Resto extranjero 2,50 \$ USA.

PORTADA: La densidad de población sigue siendo uno de los temas más controvertidos en avicultura, pues sus connotaciones económicas condicionan estrechamente las recomendaciones técnicas. Véase, al respecto, el artículo que publicamos en este número (Foto archivo).

Mirando hacia el futuro

Una opinión que siempre hemos tenido cuando se nos ha preguntado acerca de nuestra calificación sobre los trabajos presentados en un Congreso o un Symposium es la de que esto hay que juzgarlo desapasionadamente una vez hemos vuelto a casa, no cuando aún perdura el ardor de las discusiones. Haciéndolo así, uno tiene la ventaja de leer con calma las distintas ponencias y trabajos y meditar sobre qué autor ha abordado el suyo con mayor profundidad en relación con el tema.

Valga el preámbulo para realzar la presentación que hacemos en este número de los trabajos que, a nuestro juicio, mejor abordaban el tema que el autor se proponía enfocar, dentro del último Symposium celebrado por la Sección Española de la WPSA en Barcelona. Aunque se dice que las comparaciones son odiosas y nuestro elogio de este trabajo no pretende restar méritos a los restantes presentados en este Symposium, sí queremos recalcar el mérito del mismo por haber sabido hacer algo que no siempre sabemos hacer: mirar el futuro.

Yendo ya al grano, diremos que el trabajo en cuestión es el que bajo el título de "Perspectivas de evolución de la avicultura española" presentó el Dr. Paz en una breve Sesión de Economía del citado Symposium. Su lectura —e incluso diríamos que su estudio detenido— es algo que aconsejaríamos a todos quienes viviesen de, para y por la avicultura ya que realmente no tiene desperdicio por esa mirada hacia el futuro a la que antes aludíamos.

En efecto, un error muy frecuente en los últimos tiempos ha sido el de contemplar nuestro reciente ingreso en la CEE como el de la fecha a partir de la cual "ya somos europeos" o aquella otra a partir de la cual ya tenemos que aplicar el tan traído y llevado IVA. A nuestro juicio, este ingreso nuestro en la CEE hay que contemplarlo como algo más a largo plazo, para lo cual lo lógico sería plantearnos dónde estamos y a qué metas hay que llegar.

Esto es lo que se hace en el trabajo en cuestión al analizar los múltiples factores que influyen en el consumo de huevos y pollos, desde la inflación de nuestro país hasta la relación de precios entre estos productos y los de otros competitivos o desde el reducido crecimiento demográfico existente hasta la posible influencia del turismo. En este aspecto, el autor llega a la conclusión, con la que nos identificamos plenamente, de que, valorando todos estos aspectos, el consumo de productos avícolas cabe esperar que se mantenga en los niveles actuales, cabiendo recordar por nuestra parte que, si así es, seguiremos estando en el lugar más elevado de esa "Europa de los Doce" a la que nos hemos incorporado.

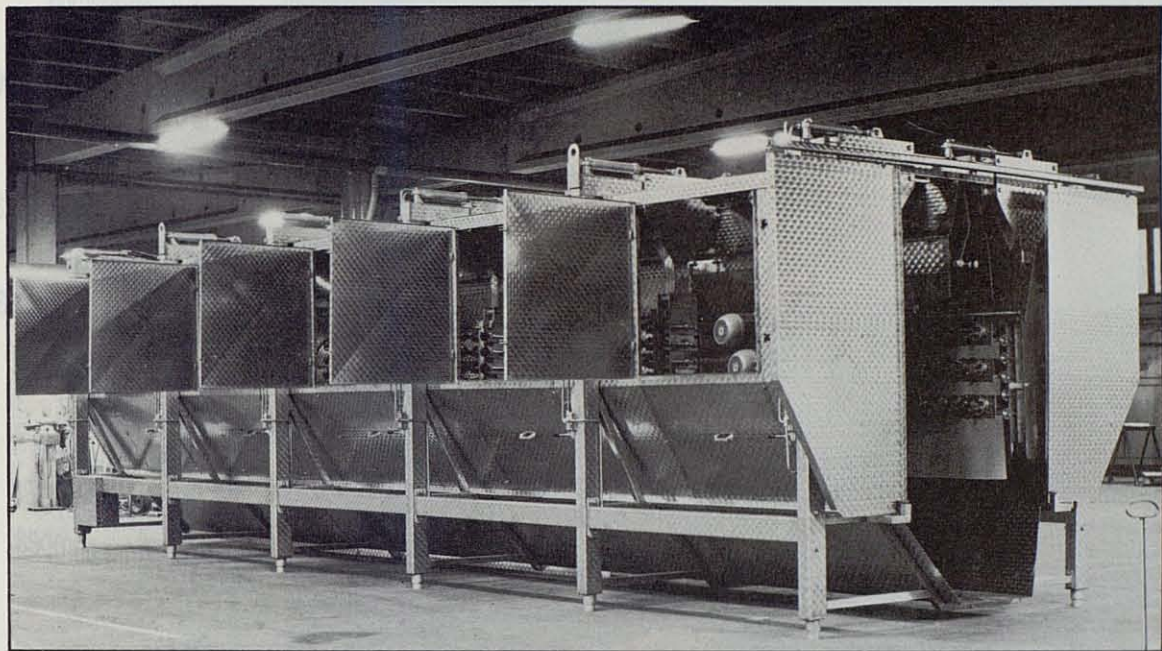
Pero el trabajo en cuestión toca también otro aspecto sobre el que también vale la pena hacer hincapié: la necesidad de que para el mantenimiento de las explotaciones se tenga en cuenta que la productividad es un punto clave y definitivo. Tan importante es, apostillaríamos nosotros para terminar, que quien no tenga esto presente y no renueve sus estructuras o se mantenga al día ante las nuevas tecnologías que cada día están surgiendo terminará por verse barrido del sector, tanto por sus "competidores" nacionales como por aquellos otros de fuera de nuestras fronteras.





Maquinaria y equipo
para mataderos
de aves

TREN DE DESPLUMADO **LINCO**



El Tren de Desplumado LINCO es modular -módulos compactos ajustables- y polivalente, puesto que permite la fácil sustitución de cualquiera de sus hileras, según el tipo de ave que se procese -broilers, pavos, etc. Su naturaleza compacta y cerrada permite mantener la temperatura del ave.

Asimismo, recoge en su interior la pluma y el agua, por lo que no es necesario ningún tipo de canal de recogida, ya que lo lleva incorporado.

Con accionamiento hidráulico y eléctrico, tanto en la maniobra como en la tracción de los discos, permite variar las revoluciones de éstos.

En la versión eléctrica, los motores se instalan de forma que quedan protegidos por una cubierta vertical de protección.

Construido totalmente en acero inoxidable, es de fácil acceso al interior y también de fácil limpieza, pudiendo suministrarse con un sistema automático de lavaje. Asimismo dispone de ventanas laterales de inspección.



SUMER, LTD.

Lauria, 64-66. Tels.: (93) 301 35 20 - 301 37 04
Télex; 51512 AVEX E. Teleg.; Sumex. 08009 Barcelona

“UNA RAZON DE PESO”



A la hora de reponer su Granja le ofrecemos «una razón de peso» que le decidirá a confiarnos sus peticiones:

Una gallina de gran calidad con características sobresalientes, producida por una Empresa especializada en la materia que está situada en primera línea en la avicultura europea.



hibramer s.a.

Apartado 380 Telf. (983) 206000 VALLADOLID