

Reproducción

El almacenamiento de huevos para incubar

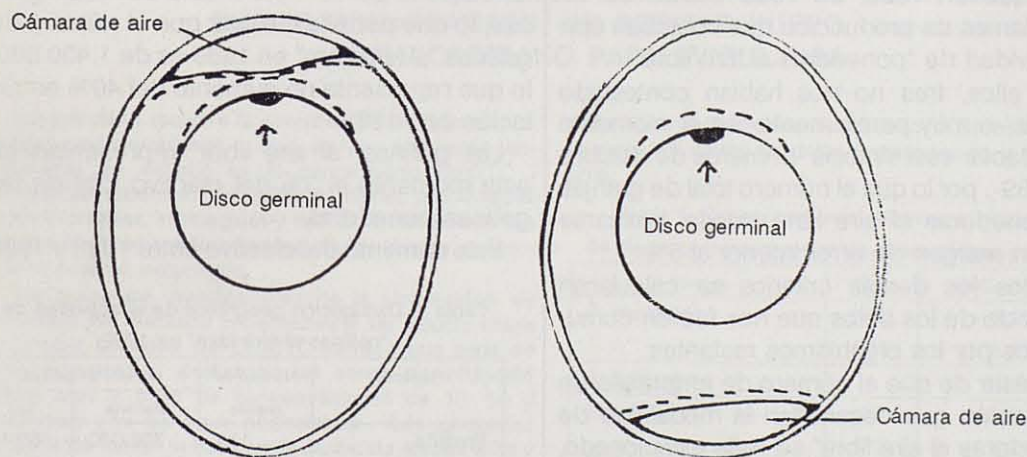
(Dekalb Management Newsletter, 1989, 1,4)

Un importante factor que afecta a la incubabilidad y que muy frecuentemente no se tiene en cuenta es el de la posición del huevo durante su almacenaje. Si éste tiene lugar durante varios días, al ir perdiendo calidad a causa de una fluidificación de la albúmina y de un aumento de la cámara de aire, desplazándose la yema de su posición central, ésta puede llegar a entrar en contacto con la membrana testácea interna.

Ya que el disco germinal se halla siempre en la parte superior de la yema, al entrar

en contacto con la membrana testácea interna tiene lugar una muerte casi segura del embrión.

Esto puede prevenirse de una forma bien simple: guardando los huevos con la punta gruesa hacia abajo en vez de hacerlo de la forma habitual, al revés. De esta forma el disco germinal, situado en la parte superior de la yema, nunca puede ponerse en contacto con la cámara de aire por más viejo que sea el huevo, lo cual ayuda a mantener una adecuada incubabilidad.



Por tanto, la forma de almacenaje de los huevos cuando se han de guardar durante períodos superiores a siete días, juega un papel importante en el logro de una buena incubabilidad.

Sóamente hay una objeción a hacer: colocados de esta forma no deben ser transportados ya que se incurriría en un riesgo mayor de ruptura de la cámara de aire, con lo cual se perdería más que se ganaría. □