

LA REVISTA AVICOLA ESPAÑOLA LEIDA EN MAS PAISES

# SELECCIONES AVICOLAS



AGOSTO 1993

UAB

Universitat de Barcelona



ENFERMEDAD DE GUMBORO

UAB  
Universitat de Barcelona

# BUR-706



*Primera vacuna viva  
de cepa intermedia  
de la enfermedad de  
Gumboro.*

oculaire, nasale, orale ou  
respiratoire. Consulter la notice.

USAGE VÉTÉRINAIRE

*Administrable desde  
el primer día de vida*



LABORATORIOS RHÔNE MÉRIEUX

Más de 300 máquinas MOBA instaladas en España.

Trabajan día a día, año tras año, sin parar.

Pueden clasificar y envasar

**5.275.000 HUEVOS/HORA**

**42.200.000 HUEVOS/DIA**

**11.816.000.000 HUEVOS/AÑO**

***¡Estos son  
nuestros argumentos!***

**MOBA**

**Líder Mundial en Clasificadoras y Embaladoras de Huevos**

Agente Exclusivo

**a.  
salazar**

**Fiabilidad**

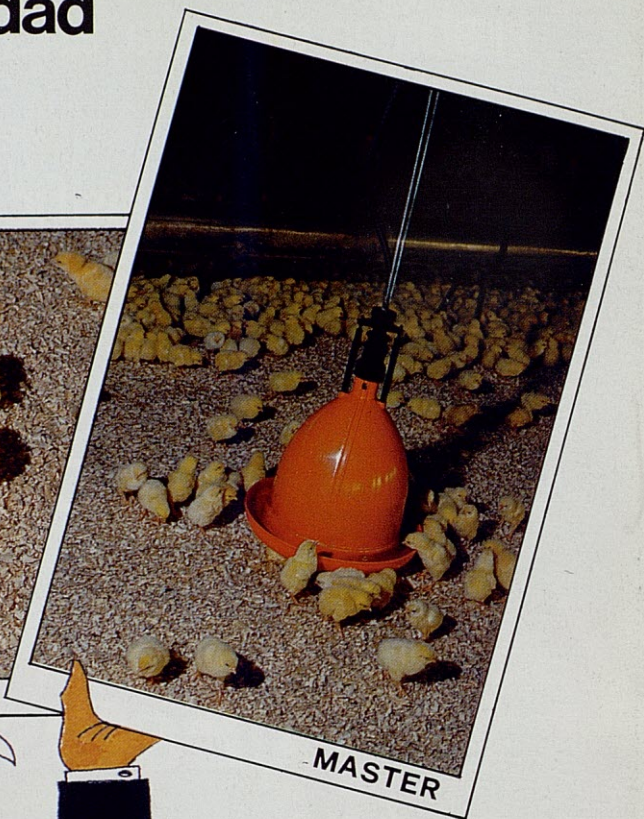
Teléfs. (93) 674 52 99 - 674 56 58

Fax (93) 674 56 58 - Apartado 239 - San José, 46 A  
08190 SANT CUGAT DEL VALLES (Barcelona) SPAIN

# Bebedores de calidad a su justo precio.



MINI



MASTER



## MINI

Bebedero que facilita y aumenta los puntos de bebida de las aves de primera edad, con entrada superior del agua, para evitar accidentes de los pollitos.

## MASTER

Bebedero estudiado para ser utilizado desde el primer día, con color atractivo para las aves y de fácil regulación.



**Equipos para  
Avicultura y  
Ganadería. S.A.L.**

SANTA MAGDALENA, 19 y 21  
APARTADO 195 - TEL (93) 892 08 78  
FAX: (93) 892 30 80  
08720 VILAFRANCA DEL PENEDES  
(Barcelona) España



# COORDINADORA NACIONAL AVICOLA

Empresa líder en el mercado del pollito



Extensa red comercial

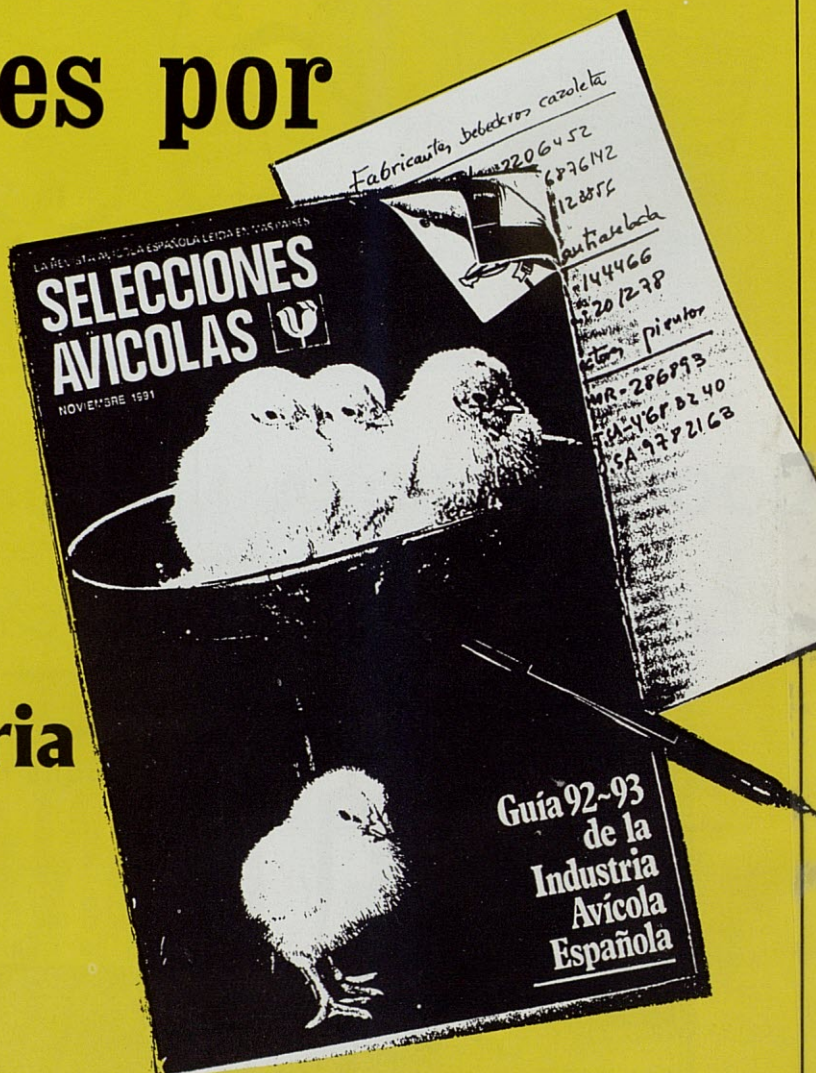
CONCENTRE AQUI SUS OFERTAS Y DEMANDAS



Ardévol, 11. Tel (973) 31 28 62 - 31 28 66. Fax (973) 31 30 36  
Lunes mañana: (977) 38 54 82  
TARREGA (Lérida)

# Consultada decenas de veces por Usted

## Guía de la Industria Avícola Española



La única información comercial sobre el Sector Avícola en España  
 Un catálogo permanente en el que 400 empresas ofrecen sus productos o servicios

En noviembre sustituimos su usada "Guía 92-93" por la nueva "Guía 94-95"  
 (Aparece en Expoaviga'93)

¡Asegúrese su ejemplar!

# AQUALINE

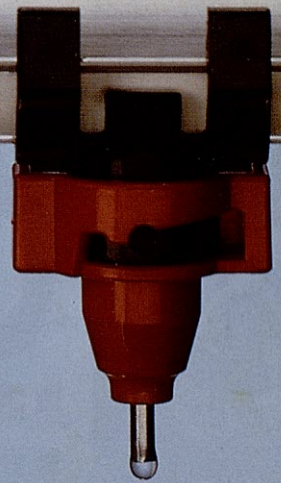
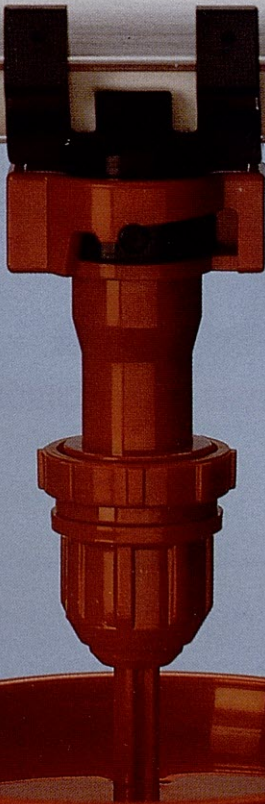
Sistema automático de agua para aves de todas las edades

**NOVEDAD  
TIGSA!**

**COPA**

**TETINA**

Tamaño real



**Sus aves se benefician de:**

- Agua limpia y abundante.
- Sin contaminación.
- Regulación según la edad.
- Más puntos de agua.
- Yacija completamente seca.
- Mayor espacio vital.

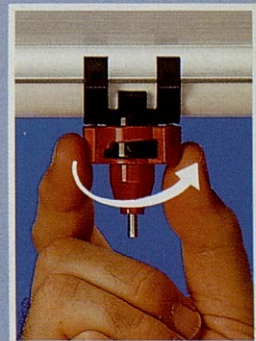
**Su explotación se beneficia de:**

- Escaso mantenimiento.
- Mayor capacidad.
- Cambio o intercambio de válvulas.
- Estanqueidad del sistema.
- Mejor índice de conversión.
- Ahorro de mano de obra.
- Menor inversión y mayor rentabilidad.

Fácil anclaje, mecanismo sencillo y exclusivo (tipo bayoneta), que se fija por dos puntos opuestos.



**TIGSA®**



TÉCNICAS E INNOVACIONES GANADERAS, S.A.



# Clinacox®

la pieza clave para los nuevos programas anticoccidiósicos

- El anticoccidiósico más potente
- Eficaz frente a todas las especies de *Eimeria*
- Fiable en condiciones de campo
- Formulación específica "carrier-coating"
- Perfectamente tolerado
- Fiable y atóxico



 ESTEVE VETERINARIA



Laboratorios  
Dr. ESTEVE. S. A.

Avda. Virgen de Montserrat, 221 - 08026 Barcelona

Fabricado por Janssen Pharmaceutica-Beerse (Bélgica)



# SELECCIONES AVICOLAS



VOLUMEN XXXV

NUMERO 8

AGOSTO 1993

## SUMARIO

**ALIMENTACION**  
**Importancia de la aplicación** 503  
**práctica de los nuevos**  
**conocimientos sobre**  
**alimentación de los**  
**reproductores**  
*(L'Aviculteur)*

**PATOLOGIA**  
**Incidencia de Mycoplasma** 510  
**Gallisepticum en**  
**reproductoras**  
*(XXX Symposium de la*  
*Sección Española de la*  
*WPSA)*

**PROFILAXIS**  
**Vacunación: una nueva** 514  
**dimensión**  
*(International Hatchery*  
*Practice)*

**PRODUCCION DE CARNE**  
**519 Iluminación para broilers**  
*(California Poultry Letter)*

**520 Manejo de reproductores**  
**pesados en producción**  
*(XXX Symposium de la*  
*Sección Española de la*  
*WPSA)*

**PRODUCCION DE HUEVOS**  
**528 Una empresa de**  
**ovoproductos, en**  
**Estados Unidos**  
*(L'Aviculteur)*

**OTRAS AVES**  
**533 La cría de avestruces**

**546 Noticias varias**  
**551 Mercados Avícolas**  
**552 Guía Comercial**  
**556 Índice de Anunciantes**

SELECCIONES AVICOLAS es una publicación mensual de la Real Escuela de Avicultura. Redacción y Administración: Plana del Paraíso, 14. Tels. (93) 792 11 37. FAX (93) 792 15 37. 08350 Arenys de Mar (Barcelona). Fundador: Federico Castelló de Plandolit. Editor y Director: José A. Castelló. Asesor técnico: Albert Gurri Lloveras. Publicidad: Enrique García Martín. Impresión: Tecnograf, S. A. Torras i Bages, 33. Barcelona. Depósito legal: B. 429-1959. ISSN 0210-0541.

Los artículos aparecidos en SELECCIONES AVICOLAS son reproducidos de otras revistas científicas o de divulgación, o de estudios publicados por Centros Experimentales de todo el mundo, para lo cual cuenta con expresa autorización. La clave para conocer la fuente de una traducción es la siguiente: en las revistas que numeran correlativamente sus páginas de principio a fin de año, indicamos en primer lugar el

volumen, luego la o las páginas y en tercer lugar el año; en las que numeran cada número por separado, la segunda cifra se refiere a éste; en las que no indican el volumen, señalamos el año en primer lugar en sustitución de él. También se aceptan artículos originales que reúnan los requisitos que se indicarán a quienes los soliciten.

PRECIOS DE SUSCRIPCION PARA UN AÑO: España 3.200 Ptas (sin incluir IVA); Portugal 3.800 Ptas o 35 \$ USA; Resto extranjero 5.400 Ptas o 50 \$ USA. -NUMERO SUELTO: España 380 Ptas (sin incluir IVA); Portugal 4 \$ USA; Resto extranjero 5 \$ USA.

PORTADA: La alimentación de los reproductores pesados, tema de debate. Véase el artículo de la página 503).

## Hablemos de reproductores

Como habrán visto nuestros lectores, la motivación de la cubierta de este número es una nave de reproductores pesados. Con ella lo que pretendemos es llamar la atención hacia estas aves, la base de nuestra industria del broiler y cuya importancia bien lo merece.

Con esta idea se ha configurado una buena parte del contenido de este número, incluyendo así un artículo sobre la alimentación de los reproductores pesados, otro sobre su manejo en la puesta y otros dos sobre distintos aspectos relacionados con su patología. Y aunque algún lector tal vez se pregunte si no está ya todo dicho sobre estas aves, nuestra respuesta sería que no.

Esta afirmación no es gratuita sino que viene avalada por diversos hechos. En primer lugar, por la problemática de su alimentación pues como bien se verá por el primer trabajo que insertamos, los conocimientos que hoy se tienen sobre el tema aún son bastante fragmentarios, apoyándose en ocasiones sobre los mucho más profundos de que disponemos sobre las aves Leghorn. Por otra parte, ¿no estamos aplicando desde hace tan sólo unos pocos años unos nuevos sistemas para la alimentación separada de los machos?. ¿Y no se está ensayando, en nuestro país, un recurso tal vez revolucionario para la distribución del pienso en la recría?.

Referente al manejo en sí, el trabajo de Paniagua, presentado en el XXX Symposium de la WPSA, celebrado el pasado junio en Murcia, abarca tal cantidad de puntos igualmente interesantes que no tiene desperdicio. Su relación de "errores más frecuentes" creemos que es esclarecedora del porqué en muchas ocasiones no se obtienen los rendimientos que cabría esperar de las aves con que se trabaja y su decálogo para el manejo de los huevos para incubar ojalá fuera seguido por todos.

¿Y qué decir del campo de la patología?. Como podrá ver el lector, uno de los trabajos insertados en este número versa sobre la incidencia del *Mycoplasma gallisepticum* en Cataluña, en tanto que

otro trata sobre el "último grito" en materia de vacunación. Y si el primero constituye un toque de atención acerca de un viejo "enemigo" nuestro con el cual aún tenemos que lidiar, la posibilidad de realizar las vacunaciones a través del huevo en incubación abre un campo insospechado a la avicultura en general y a la de carne de pollo en particular.

Como puede verse, pues, aún tratándose de temas muy dispersos, todos ellos vienen a confirmar lo que decíamos al principio acerca de las lagunas que aún tenemos sobre la explotación de los reproductores pesados.

Por último, y por lo que respecta al menos a nuestro país, no cabe duda de que los cambios que ha sufrido en los últimos años han sido muy grandes en materia del papel que le ha correspondido jugar a la genética. En este aspecto, por un lado tenemos al broiler, de año en año cada vez más pesado y convirtiendo mejor el pienso que recibe ... aún a costa de la mayor incidencia de determinados problemas -ascitis, trastornos locomotores, muertes súbitas, etc.-. Y, por otro, a los mismos reproductores en sí, representados en nuestro país por apenas media docena de firmas pero cuyos papeles se han trastocado totalmente en los últimos años.

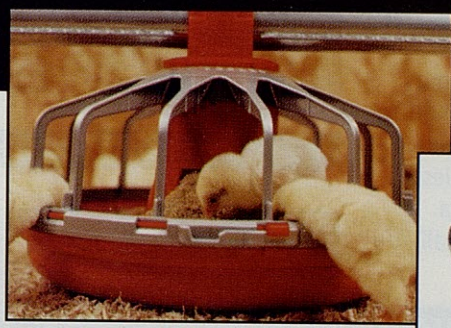
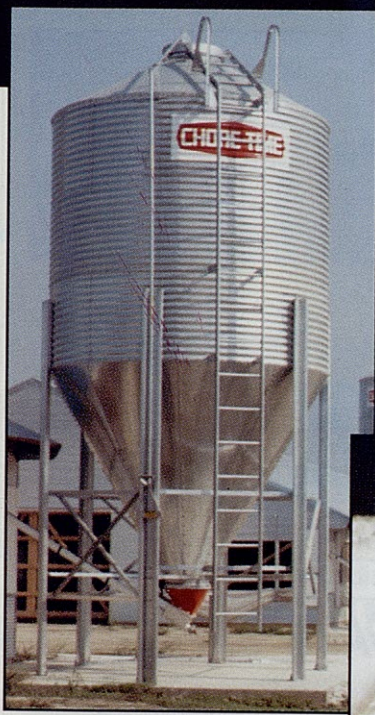
En este último aspecto creemos que se halla una de las claves principales para cualquier futura mejora de la productividad. ¿Por qué?. Sencillamente, porque la labor de los genetistas está orientándose cada vez más hacia un aumento de los rendimientos cárnicos de las partes consideradas más nobles -pechuga y muslos, principalmente-, creyendo que quien tenga que elegir un reproductor en el futuro cada vez lo tendrá más difícil a la vista de que las diferencias entre estirpes se cuentan ya por decimales.

Pero en fin, agotado el espacio disponible, éste es un tema que bien merecerá un comentario aparte en otra ocasión.





**Systemas de Alimentación y Bebederos Avícolas de Uno de los Fabricantes Más Grandes del Mundo**



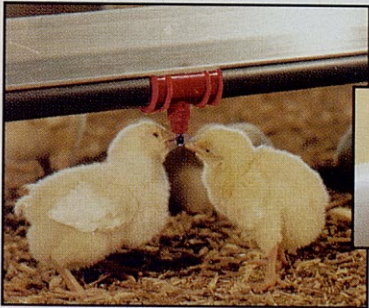
**Comedero Modelo C2™ para Pollos de Engorde**



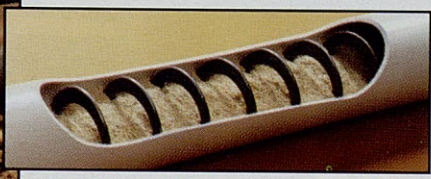
**Comedero de Uso General Modelo G™**



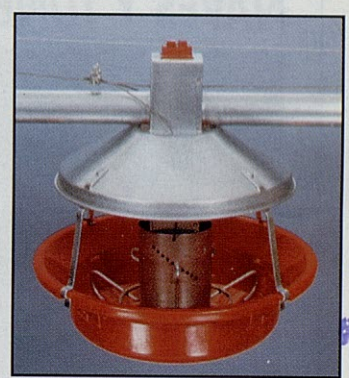
**Comedero ULTRAFLO® para Reproductoras**



**Bebedero de Boquilla**



**Sistema de Transporte de Alimento FLEX-AUGER®**



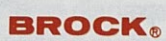
**Comedero Modelo ATF™ para Pavos**

**Póngase en contacto con nosotros o con su distribuidor local:**

- Comercial Agra, S.A. (Agramunt, Lérida) Tel. 973-390879
- Intega, S.L. (Churra, Murcia) Tel. 968-832503
- Progranges, S.L. (Figueras, Girona) Tel. 972-500614
- Santaulària® (Olot, Girona) Tel. 972-261260
- Suministros Parguïña, N.C.R. (Lugo, Lugo) Tel. 982-226851



**CHORE-TIME/BROCK INTERNATIONAL**  
A DIVISION OF CTB, INC.



CHORE-TIME/BROCK INTERNATIONAL  
P.O. BOX 2000 • STATE ROAD 15 NORTH  
MILFORD, INDIANA 46542-2000 U.S.A.  
FAX: (219) 658-9296  
PHONE: (219) 658-9323

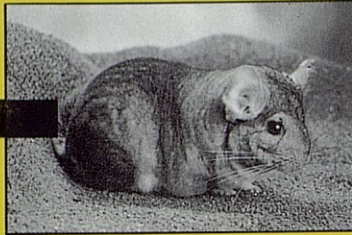
CHORE-TIME BROCK B.V.  
P.O. BOX 258  
5750 AG DEURNE, THE NETHERLANDS  
FAX: 31 (0) 4930-20814  
PHONE: 31 (0) 4930-21125

# ELIJA UN BUEN NEGOCIO ELIJA LA CHINCHILLA

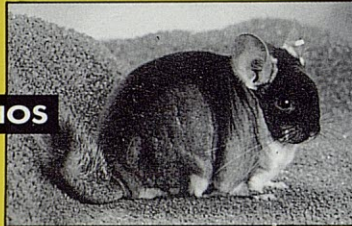
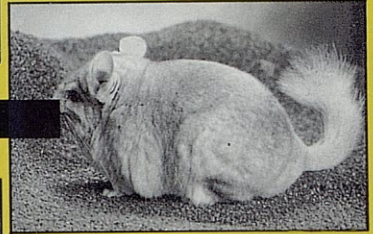
## UN BUEN ANIMAL

### Proporcionamos:

- Chinchillas reproductoras.
- Jaulas, pienso y accesorios.
- Instalaciones industriales.
- Compra-venta de pieles.
- Acabados de peletería.
- Venta al mayor y detall.
- Import/Export.



## UNA BUENA PIEL



## UNOS BUENOS BENEFICIOS



**CHINCHILLA FREIXER, S.A.**

Ctra. de Vidrà, km. 5,5 - 08584 SANTA MARIA DE BESORA (Barcelona)  
Tels: (93) 852 91 36 - 852 91 27 - FAX: (93) 852 90 51

## NAVES Y TUNELES PREFABRICADOS PARA GANADERIA



Disponemos de lo mejor y más barato para su  
instalación ganadera.  
Tenemos instalaciones  
difundidas por  
toda Europa.



**COSMA NAVARRA**

Polígono Talluntxe - Noain - Navarra

SOLICITE INFORMACION SIN COMPROMISO EN EL TEL: (948) 31 74 77