

5046-1 (1)

- Estado comparativo superficies -
- Sotanos -

Finca Primera a) - $400'438 \text{ m}^2$
b) - $678'988 \text{ "}$

Finca Segunda casa - $181'350 \text{ "}$

sotanos debajo Vestibulo - $64'260 \text{ "}$

Total

$1.325'036 \text{ "}$

Finca unificada -

1.326 "

diferencia

964 m^2

que no tiene importancia, proximo a la duda, de redondear a enteros, despreciando las fracciones de suma por mayor medida.

Si, en estas superficies hay una duplicidad, tanto en la b) como en la unificada, de $64'260 \text{ m}^2$, medida de los sotanos debajo Vestibulo que cuenta agregada en la b) por confusión, según se aclara al final descripción finca Segunda -

No está incluida la superficie, del otro espacio a la derecha del portico (finca 2^a) de unos 9 m^2 sigue a la vuelta

- Bajos -

Finca 1^a a) - 400'438 m²

" 2^a cara - 181'350 "

Total 581'788

Finca unificada 605'

Diferencia 23'212, que no se ve
de donde proviene. — lo ignoramos

- Principal -

Finca 1^a a) - 400'438

" 2^a cara - 181'350

Total 581'788

Finca unificada 722'140

Diferencia 140'352 que bien
podría ser la superficie de la galería
sus dos gabinetes anexos, la que no cuenta
al describirse en la finca 2^a
en la galería

- Piso 2^o -

Finca unificada - 390'32 m²

" 1^a a) - 400'438 "

Diferencia 10'118 que tal

ver proviene de alguna habitación del

Conservatorio del Liceo que entra (2)
dentro la finca Circulo Liceo. si

- Piso 3^o -

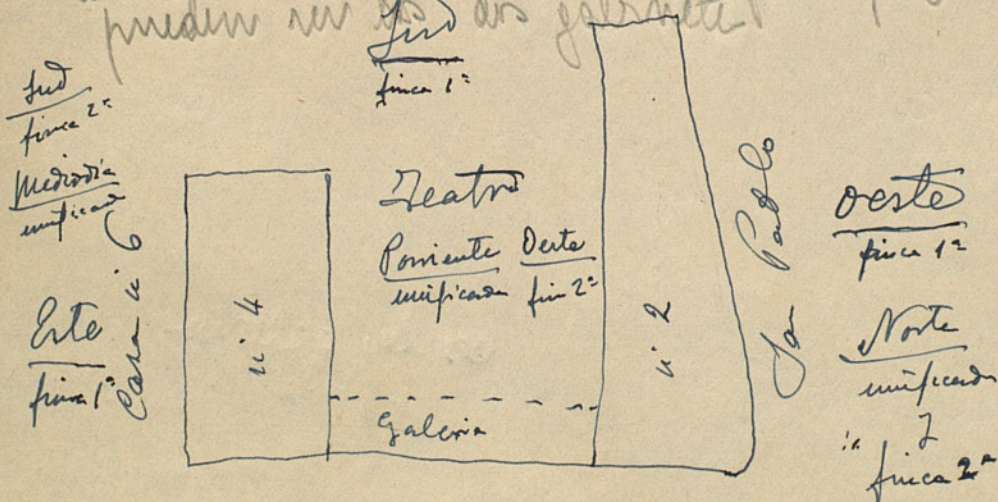
Finca unificada. $632'87 \text{ m}^2$

siendo sus linderos iguales

a los de la planta del principal, la sup^{ta} de estas $722'140 \text{ m}^2$

Dif^{erencia} = $89'27 \text{ m}^2$ que no

se ve en procedencia. porque las galerias
del 3^o en los ejes a los del principal
pueden ser sus dos galerias



Rampa Norte
finca 1^a

Oriente
unificada
finca 2^a

sigue vuelta

Las equivalencias de m^2 a pls^2 hay
error en Planta pin 3: que en vez
de $11.143'87 \text{ pls}^2$, corresponden ser $16.752'668$
} en el c) de finca Pirrova, que en vez
de 414 debe ser $424 = \text{pls}^2 =$

a) 400 438 = 10600
 b) 678 988 = 18000
 181 350 = 4800
 2^a } 64 250 = 1700

 1325 036 35100

Total
Jotanos

18
 14

 72
 18

 25200 2647
 13779

400 438 = 10600
 181 350 = 4800

581 788 15400
 605 16014 30

Baja

23 212 614 35
 2^a serie la galeria - No puede ser

400 438 = 10600
 181 350 = 4800

 581 788 15400
 722 140 19115 04

Primera

140 352 3715 04
 2^a serie la galeria y gabirator?

~~16 019 = 414~~
~~181 350 = 4800~~

~~197 367 = 5214~~
~~390 320 = 10322~~

~~192 953 5108~~

2^a serie

181 350
 140 352

 321 702

3^a serie - (a)

18,000,000 / 1679988
 4400240 26,47
 3207120
 4871680
 131764

1326
 2647

605
 2647

9282
 5304
 7956
 2652

13235
 158820
 1601435

35099.2

39032
 2647

679.988
 6426

722.14
 2647

279224

615728

505498
 288856

156128

13000 2525

4276

433284
 144428

234182

78064

3705.14
 1174
 1636

514
 7104
 4276
 21380

191150458

103316704

2721

2187864

632'87
 2647

400428
 2647

514
 10880

18
 14

443009
 253148 (?)
 379722
 126574

2803038
 1601752
 2400628
 800876

2721
 17605

72
 18
 252

167520689

1059959358

1398594

678988
 2647

16017
 2647

400438 = 10600

615728 = 16300

16017 = 444

181370 = 4800

64260 = 1700

4752916

112119

2715952

64068

4073928

96102

1257976

22034

1797281236

42396999

1277793

33814

18135
 2647

6426
 2647

1326

35100

126945

44982

48207

1286

72560

25704

64260

1700

108810

38556

16053

414

36270

12852

48003345

17009622

Descripción primera de las fincas unificadas.

= Casa círculo = Casa café = Sotanos y galería =

Superficie planta Sotanos =	1.325 m ² = 35.100 pl ²
Planta baja - - - - -	605 " = 16.014 ³⁵ "
" Principal - - - - -	722 ¹⁴ " = 19.115 ⁰⁴ "
" 2º piso - - - - -	396 ³² " = 10.322 ¹ "
" 3º " - - - - -	632 ⁸⁷ . (2) 11.143 ⁸⁷ .

Nota: La superficie del 2º piso corresponde solamente a la parte = Casa círculo = No se menciona el 2º piso de la = Casa café =

= Detalle superficies desglose fincas =

1ª finca -

- a) Casa círculo (4 casas) - 400⁴³⁸ m² = 10600 pl²
- b) Sotanos debajo Vestíbulo etc. 678⁹⁸⁸ " = 18000 "
- c) Local da a la Rambla en nivel 2º piso Teatro - ~~16⁰¹⁷~~ " = 414 "

límites por junto dichas casas (a)
 frente Oeste - calle San Pablo
 N^{te} - Rambla del Centro
 espalda Este - } Teatro Liceo
 derecha Sur - }

b) y c)
 solo en frente que
 linda con la Rambla
 del Centro, el resto
 linda con el Teatro

aclaraciones de los sótanos b).

Se hallan debajo del Vestíbulo, escalera, comedor derecha de la Sala espectáculos. La superficie de 18,000 pls² debe considerarse reducida a 16,300 " según aclaración contenida al final de las descripciones fincas referidas; su equivalente en m² de 678 ⁹⁸⁸ debe reducirse a solo 614 ⁷²⁸

Dichos sótanos, en cuanto a la mitad que da a la Rambla, tienen una altura de 13 pls equivalente a 2 ⁵²⁶ m², y la parte del teatro 22 pls, equivalente a 4 ²⁷⁶ m². Todos ellos aproximadamente

El local c) mide 14 pls de altura. Sean 2 ⁷²¹

2^a finca -

Casa café junto con la galería en el primer
piso y dos gabinetes a ella unidos.

Compuerta de Totanos, planta baja y
3 pisos, cuya fachada forma parte de
la del teatro, siendo su superficie
 $181^{35} \text{ m}^2 = 4800 \text{ pls}^2$

Va unido a dicha casa, un espacio o lote
unos debajo del verticuelo del teatro, de
64 palmos largo por parte casa

85 " ancho por parte delante o sea del
Portico, donde hay una raya y

23 " ancho por la parte opuesta
formando una total superficie de
 $64^{26} \text{ m}^2 = 1700 \text{ pls}^2$

otro espacio a la derecha del Portico
de 18 pal' ancho x 14 pls' largo y 29 pls' de
alto.

Linda: frente oriente	Rambla del Centro
derecha sur	Leon Puj. hoy for' teatro Liceo
izquierda Norte	} edificio teatro Liceo.
y espalda Oeste	

le galeria y gabinetes a ella unidos
lindan. Oriente - Rambla

Oeste - Salon Descanso

Norte - Casino -

no cuenta el Este y debe sobreentenderse
es con la cara derecha en este lugar.