

LE CONCERTAL MUSTEL

DESCRIPTION ET CARACTÉRISTIQUES

COMPOSITION intégrale de l'Orgue Mustel classique, comportant :

HUIT JEUX répartis en $\left\{ \begin{array}{l} 10 \text{ demi-jeux au clavier droit.} \\ 6 \text{ demi-jeux au clavier gauche.} \end{array} \right.$

UN CLAVIER de 5 octaves, que la coupure, le diapasonnement et la disposition des registres permettent de transformer à tout instant en : DEUX DEMI-CLAVIERS, nettement séparés, ayant chacun leurs timbres propres et leurs sonorités bien tranchées, leur expression absolument indépendante étant assurée par la DOUBLE-EXPRESSION (1).

UN SYSTÈME AUTO-PNEUMATIQUE permettant l'emploi des rouleaux de papier perforé.

UNE SOUFFLERIE ÉLECTRIQUE actionnée par un moteur universel, rigoureusement silencieuse, située dans le corps même de l'instrument, fonctionnant à l'aide d'une simple prise de courant et assurant au CONCERTAL non seulement la puissance nécessaire mais aussi toutes les finesses d'exécution.

(1) La Double-Expression qui, dès son apparition, a bouleversé la technique de l'harmonium, a été inventée en 1855 par VICTOR MUSTEL.

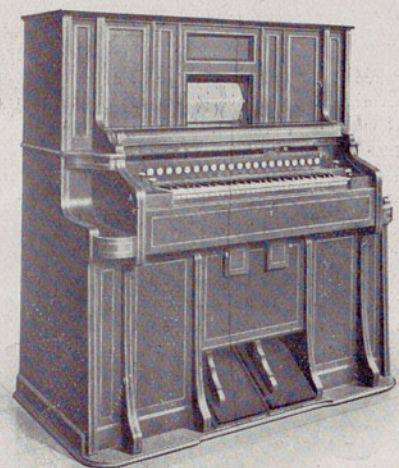
MUSTEL

PARIS

MODÈLE UNIQUE 8 JEUX

494 Anches

25 REGISTRES - PERCUSSION
PROLONGEMENT - MÉTAPHONES
DOUBLE - EXPRESSION



SOUFFLERIE ÉLECTRIQUE INTÉRIEURE
CAISSE PALISSANDRE CIRÉ

Hauteur 1^m55 — Largeur 1^m45 — Profondeur 0^m75

« L'ORGUE MUSTEL s'ouvre
comme un livre. »

A. CAVAILLÉ-COLL.

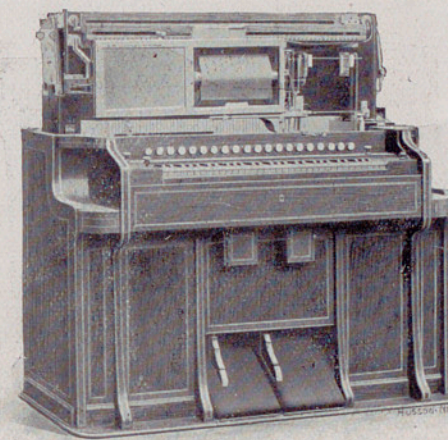
ORGUES

LE CONCERTAL MUSTEL

Durant ces dernières années, la vogue de l'automatisme appliqué aux instruments à clavier n'a fait que s'amplifier.

La raison en est simple ; le papier perforé a permis à tous d'exécuter non seulement correctement, mais souvent d'une manière très artistique, des œuvres pour l'exécution desquelles une éducation musicale des plus complètes est nécessaire.

Comme tous les instruments de ce genre, le CONCERTAL est doté de deux moyens d'exécution : l'un, *les mains* qui viennent



Le Concertal dépouillé de son enveloppe supérieure. Cette opération ainsi que les suivantes se fait sans l'aide d'aucun outil.

agir sur les touches comme sur tout instrument à clavier ; l'autre, *le papier perforé* qui se substitue au précédent moyen pour actionner ce clavier.

Pas un amateur de musique n'ignore ce qui peut être fait avec les doigts sur un Orgue MUSTEL, mais on connaît beaucoup moins ce qu'on obtient avec le papier perforé.

Sur le piano, c'est par l'attaque de la touche que sont obtenus les différents degrés d'intensité. Cette attaque a donc une importance capitale, et malgré tous les perfectionnements apportés récemment au mécanisme auto-pneumatique, le jeu de l'artiste n'a jamais pu être parfaitement reproduit.

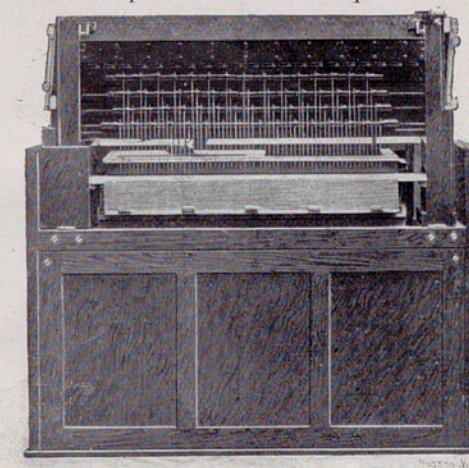
Or, pour le CONCERTAL, qu'il soit joué avec les doigts ou

CONCERTALS

au moyen du papier perforé, le résultat est identique dans les deux cas, puisque la même interprétation artistique peut être obtenue.

Cela se comprend facilement, car dans les instruments à vent, tels le CONCERTAL, les différents degrés d'intensité sont obtenus uniquement à l'aide du vent. C'est par suite de pressions différentes que sont engendrées toutes les nuances. Contrairement à ce qui existe pour le piano, le clavier n'a aucune action sur elles, il sert uniquement à ouvrir la soupape donnant admission à l'air destiné à faire vibrer l'anche sans que l'attaque de la touche puisse modifier l'intensité du son.

Dès lors, puisqu'il est prouvé que le clavier du CONCERTAL est sans effet sur l'expression de la note, que son rôle est simple-



Le Concertal vu par derrière. On aperçoit toutes les "Tirasses" qui, partant des soufflets moteurs, descendent jusqu'aux Touches.

ment d'émettre, et que les doigts de l'exécutant ne remplissent qu'une action purement mécanique, il est incontestable que le papier perforé peut parfaitement remplacer les doigts de l'organiste.

C'est l'Orgue MUSTEL classique, le plus riche en combinaisons symphoniques, aux sonorités les plus variées qui a été doté du système automatique. Ses timbres, en plus de ceux qui l'apparentent étroitement à l'orgue à tuyaux, rappellent souvent à s'y méprendre ceux de l'orchestre. C'est pour ces raisons que le CONCERTAL est non seulement tout désigné pour l'exécution de la Musique d'Orgue, mais aussi pour celle de la Musique Symphonique telle que : Ouvertures, Symphonies, Poèmes Symphoniques, etc., etc.

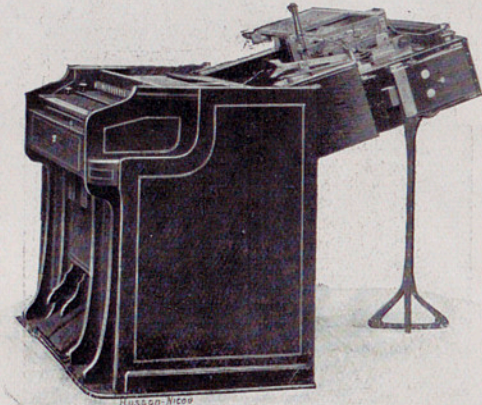
Le Maître Gustave CHARPENTIER écrivait après une audi-

CÉLESTAS

tion du CONCERTAL : « Votre magnifique CONCERTAL est une admirable création qui m'a profondément intéressé. En maints endroits je l'ai écouté les yeux clos et j'ai vraiment vécu de l'Orchestre. »

Cette appréciation d'un grand compositeur résume parfaitement l'impression produite par l'exécution d'une œuvre symphonique sur le CONCERTAL.

Ainsi que nous l'avons dit ci-dessus, le CONCERTAL a été réalisé en adoptant pour base l'ORGUE MUSTEL n° 3. Comme on peut s'en rendre compte par les gravures figurant au cours de cette plaquette, tout ce qui appartient et constitue le système nécessité par le "papier perforé" est une nouvelle partie ajoutée



Tout ce qui appartient au mécanisme dépendant du "Papier perforé" apparaît ici renversé en arrière. Il suffirait de retirer deux goupilles pour séparer complètement cette partie mécanique de l'instrument musical proprement dit.

à l'ORGUE MUSTEL. Elle s'en détache dès qu'on le veut et peut même être complètement retirée de l'instrument (qui reprend alors sa forme connue) sans que celui-ci s'en trouve le moindrement altéré. Ce n'est donc qu'un mécanisme superposé et rien de plus.

Au point de vue de la réalisation pratique, cette manière de procéder a permis de ne rien toucher au plan de l'ORGUE MUSTEL et d'en laisser continuer la construction dans les mêmes ateliers. Il en résulte bien que tout ce qui concerne l'instrument musical proprement dit continue d'être réalisé sur les mêmes plans, par les mêmes ouvriers spécialistes.

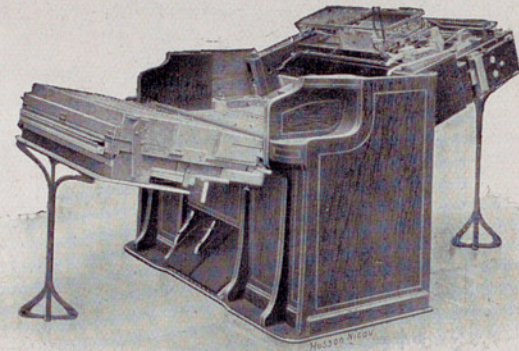
Un autre atelier, nouveau celui-ci, est venu s'ajouter, ne s'occupant strictement que de la partie relevant du "papier perforé".

MUSTEL

PARIS

On peut dire que le CONCERTAL réalise de la manière la plus parfaite le vœu que BEETHOVEN formulait peu avant sa mort :

" Le jour où les Œuvres Symphoniques pourront se passer des masses orchestrales et où l'on aura trouvé un moyen plus simple de les exécuter, tout en tenant compte des effets descriptifs qui y sont contenus, ce jour-là seulement, elles seront comprises par les plus réfractaires. "



Voici, renversée à son tour, toute la partie supérieure de l'instrument musical proprement dit. Claviers, Registres, Sommier des Anches, etc., tout a pivoté d'un seul bloc, opération qui met du même coup à nu tout l'intérieur de l'instrument.

Posséder un CONCERTAL MUSTEL, c'est avoir

CHEZ SOI

PAR SOI-MÊME

A TOUT MOMENT

LE CONCERT SYMPHONIQUE

QUELQUES APPRÉCIATIONS
DES
MAITRES DE LA MUSIQUE
SUR LE

CONCERTAL MUSTEL

CAMILLE SAINT-SAËNS

Membre de l'Institut

« Grâce au CONCERTAL MUSTEL, cette MERVEILLEUSE CRÉATION, il est permis à tous d'interpréter les choses les plus différentes, non seulement les plus simples, mais celles qui demandent, comme les œuvres symphoniques, TOUTES LES RESSOURCES DE L'ART. »

THÉODORE DUBOIS

Membre de l'Institut

« Ainsi c'est avec le papier perforé que vous arrivez à rendre toute l'expression d'une œuvre.

Les timbres du CONCERTAL sont séduisants par leur variété, leur fraîcheur, leur puissance et les nuances ont été parfaites pendant toute la durée de l'exécution. »

ALEXANDRE GUILMANT

Professeur d'Orgue au Conservatoire de Paris

« Parmi les instruments joués autrement que par les doigts, le CONCERTAL est le seul qui m'ait réellement et aussi supérieurement intéressé. »

HENRI BÜSSER

Chef d'Orchestre de l'Opéra

« L'Orchestre chez Soi devrait être le nom de votre CONCERTAL car à l'audition de l'Ouverture de "Patrie" de Bizet et de la "Symphonie en Ut mineur" de Saint-Saëns, j'avais véritablement l'impression intime de l'orchestre. »

EDOUARD COLONNE

Fondateur de l'Association des Concerts Colonne

« Le CONCERTAL m'a très ému. C'est vivant comme une Symphonie bien exécutée et je ne vois pas de plus bel éloge à en faire. »

MUSTEL

PARIS

MANUFACTURE
D'ORGUES ET
CÉLESTAS

Fondée en 1853

USINE ÉLECTRIQUE A BAGNOLET

LE
CONCERTAL MUSTEL

MODÈLE N°



BUREAUX & MAGASINS
SALONS D'AUDITIONS
STUDIOS, SALLES DE COURS

16, Avenue de Wagram, PARIS

TÉLÉPHONE : ÉLYSÉES 42-28