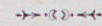


LE MUSTEL N° 3

“MUSTEL CLASSIQUE”



Huit Jeux

(494 Anches)

COMPOSITION DES REGISTRES :

Prolongement (12 Notes)	16 Pieds	8 Pieds
Métaphone	8	8
Forle Expressif	8	16
Contrebasse (12 Notes)	8	8
Basse Percussion (12 Notes)	8	8
Harpe Eolienne (Anche double)	8	8
Basson	4	8
Clairon	4	8
Bourdon	16	8
Cor Anglais	8	8
Cor Anglais (Percussion)	8	8
Expression	8	8
Flûte (Percussion)	8	8
Flûte	16	8
Clarinete	4	8
Fifre	4	8
Hautbois	8	8
Musette	16	8
Voice Céleste (Anche double)	16	8
Baryton	32	8
Harpe Eolienne (Anche double)	8	8
Salicional	16	8
Forle Expressif	16	8
Métaphone	8	8

Pr Mb O C B S 4 3 2 1 1 E 1 1 2 3 4 5 6 7 8 S O Mb

Clavier Gauche

Clavier Droit

Clavier intégral

Nota : En outre de sa soufflerie habituelle, le “MUSTEL N° 3” peut recevoir une *Soufflerie Électrique* aménagée à même l’instrument, rigoureusement silencieuse, assurant à l’Orgue son plein pouvoir, toutes ses ressources expressives et fonctionnant à l’aide d’une simple prise de courant.

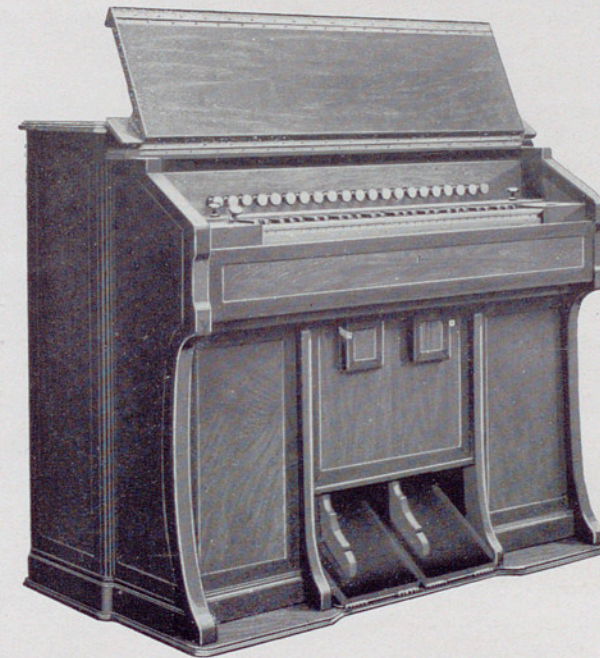
MUSTEL

PARIS

MODÈLE DE SALON,
DE CONCERT ET D’ORCHESTRE
Noyer ou palissandre ciré - 24 Registres



MODÈLE D’ÉGLISE ET DE CHAPELLE
Chêne ciré - Clavier transpositeur
23 Registres

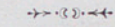


Longueur : 1^m 33 Largeur : 0^m 72 Hauteur : 1^m 12
Poids net : 170 kilos (environ)

« L’ORGUE MUSTEL est unique au monde »
C. SAINT-SAËNS

LE MUSTEL N° 3

“MUSTEL CLASSIQUE”



DESCRIPTION

Le MUSTEL N° 3 comporte :

UN CLAVIER de 5 octaves que la coupure, le Diapasonnement et la disposition des Registres, non moins que la division des nuances par la *Double-Expression* permettent de transformer à tout instant en :

DEUX CLAVIERS nettement séparés ayant chacun leurs timbres et leur expression individuels ;

HUIT JEUX répartis en $\left\{ \begin{array}{l} 10 \text{ demi-jeux au clavier droit,} \\ 6 \text{ demi-jeux au clavier gauche;} \end{array} \right.$

La DOUBLE-EXPRESSION grâce à laquelle est réalisée l’indépendance absolue de chacune des deux moitiés de clavier ;

La PERCUSSION qui assure toutes les finesses d’exécution ;

Les MÉTAPHONES, transformateurs extra sensibles du timbre de la plus grande partie des Registres dont ils semblent ainsi doubler le nombre ;

Le PROLONGEMENT, sorte de Pédalier en raccourci, grâce à quoi des Notes-Pédales peuvent être indéfiniment prolongées.

ENFIN :

Une SOUFFLERIE COMPENSÉE égale, douce à manier ; permettant d’obtenir le maximum de puissance avec le minimum d’efforts.

MUSTEL
PARIS

NOTICE HISTORIQUE SUR LE MUSTEL CLASSIQUE



L'ORGUE MUSTEL de huit jeux a été soumis pour la première fois au jugement du public à l'Exposition Universelle de 1855. Deux innovations le différenciaient nettement des instruments présentés par les autres facteurs.

En premier lieu, la disposition originale de ses Registres, comportant un jeu très grave dans les dessus, tandis qu'un jeu très aigu était placé dans les Basses. En second lieu, la DOUBLE-EXPRESSION, invention capitale de VICTOR MUSTEL, grâce à quoi la mélodie quelle que soit la place qu'elle occupe peut toujours ressortir des parties d'accompagnement.

Depuis 1855, bien des perfectionnements qu'il serait trop long d'énumérer ont été apportés à ce modèle, mais la conception première n'a pas été modifiée, et, ainsi que le dit M. JEAN HURÉ dans son ouvrage « L'Esthétique de l'Orgue » : « On ne peut concevoir qu'il soit ajouté ou retranché à l'ORGUE MUSTEL un élément quelconque ».

MUSTEL
PARIS

QUELQUES OPINIONS :

GABRIEL FAURÉ, Membre de l'Institut :
Les *Mustel* représentent une suprématie.

THÉODORE DUBOIS, Membre de l'Institut :
Les *Orgues Mustel* sont l'idéal du genre.

CH. M. WIDOR, Secrétaire perpétuel de l'Institut, Organiste du Grand Orgue de St-Sulpice, Professeur au Conservatoire :
Les *Orgues Mustel* ont placé la facture française au premier rang des nations.

ALEXANDRE GUILMANT, Professeur d'Orgue au Conservatoire :
L'*Orgue Mustel* est une véritable création et une perfection.

EUGÈNE GIGOUT, Professeur au Conservatoire, Organiste du grand Orgue de St-Augustin :
L'*Orgue Mustel* est l'une des plus parfaites individualités musicales que la facture universelle ait jamais produite.

RIMSKY-KORSAKOW :
L'*Orgue Mustel* est une invention capitale, l'une de celles qui contribuent le plus à toujours élever la musique.

JEAN HURÉ, Extrait de l'« Esthétique de l'Orgue » :
L'*Orgue Mustel* est pour moi, un étonnement continu en même temps qu'une grande joie artistique.

SUR DEMANDE
ENVOI FRANCO
DE TOUS
CATALOGUES

IMP. KALDOR, PARIS

MUSTEL

PARIS

Maison Fondée en 1853

MANUFACTURE D'ORGUES ET CELESTAS

USINE ÉLECTRIQUE A BAGNOLET

LE MUSTEL CLASSIQUE

MODÈLE

3

BUREAUX ET MAGASINS
SALONS D'AUDITIONS, STUDIOS
16, Avenue de Wagram, PARIS

TÉLÉPHONE : ÉLYSÉES 42-28
REGISTRE DU COMMERCE SEINE 196.473

10324-11-5