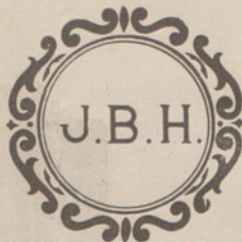


BIOSCA HERMANOS, S. L.

ENRIQUE GRANADOS, 85

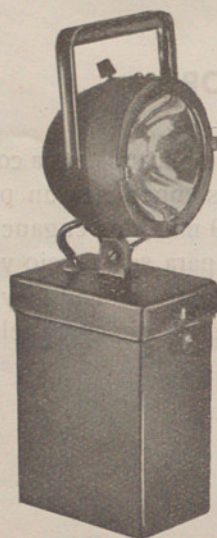
TELÉFONO

B A R C E L O N A



FAROS PARA USOS INDUSTRIALES, SERVICIOS DE VIGILANCIA, INCENDIOS, OBRAS, MINAS, RIEGOS Y EMBARCACIONES

MARCA REGISTRADA - CERTIFICADO DE PRODUCTOR NACIONAL N.º 5630



N.º 20

LAMPARA PORTATIL

Compuesta de faro de latón pintado negro y óptica plateada con portálámparas enfocable de rosca mignonet un polo, provisto de asa; interruptor, lámpara y adosado a una caja de chapa de hierro negra con capacidad para el alojamiento de dos elementos batería ferroníquel.

Tensión total 2,4 volts.

de 10 ampers.

Intensidad 1 amper.

Duración de la carga 10 horas.

Diámetro del faro 97 mm.

Dimensiones de la caja 110 x 75 x 150 mm.

Precio de la unidad completa con elementos y lámpara. 1.000'-- Ptas. ~~880'--~~

Precio de la unidad sin elementos . . . 625'-- Ptas. ~~500'--~~

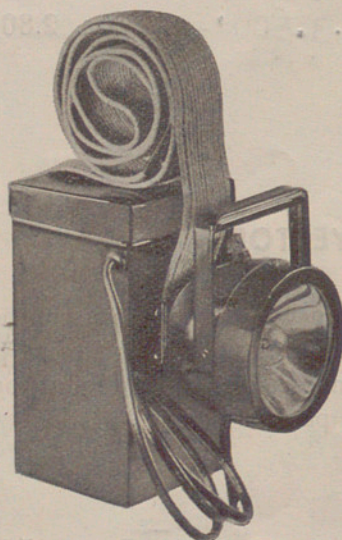
Modelo nº 28, igual al anterior, con faro de 145 mm. ø y batería de 20 ampr.

Precio de la unidad completa. 1.350'-- ptas.

" sin elementos. 680'-- "

N.º 22

LAMPARA PORTATIL



Compuesta de faro de latón pintado negro y óptica plateada con portálámparas enfocable de bayoneta 15 mm. dos enganches un polo, provisto de asa, interruptor, lámpara, cáncamo para sujección en la caja o en la bandolera y caja de chapa de hierro negra con bandolera, con capacidad para el alojamiento de dos elementos batería ferroníquel.

Tensión total 2,4 volts.

de 20 ampers.

Intensidad 5 ampers.

Potencia de la lámpara 12 watts.

Duración de la carga 8 horas.

Diámetro del faro 97 mm.

Dimensiones de la caja 100 x 100 x 185 mm.

Precio de la unidad completa con elementos y lámpara. 1.375'-- Ptas. ~~880'--~~

Precio de la unidad sin elementos . . . 706'-- Ptas. ~~565'--~~

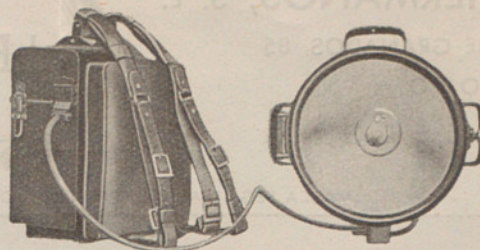
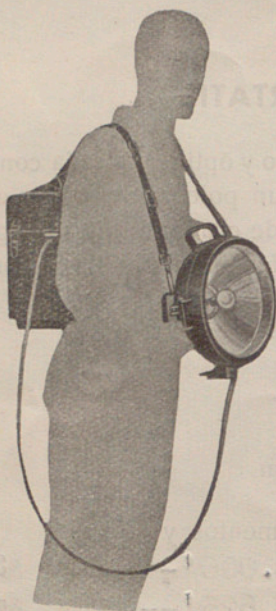
Modelo nº 23, igual al anterior, con faro de 145 mm. ø y batería de 20 ampr.

Precio de la unidad completa. 1.500'-- ptas.

" sin elementos. 830'-- "

SUPLEMENTO de disco de cristal ámbar, aplicable a ambos modelos.

Precio de la unidad 32'-- Ptas. ~~25'--~~



N.º 4

FARO PROYECTOR

Compuesto de faro de latón pintado negro y óptica plateada con porta-lámparas enfocable de bayoneta 22 mm. tres enganches un polo para gran alcance y portalámparas de bayoneta 9 mm. dos enganches para luz de situación, lámparas, interruptor, asa para su manejo y base de alojamiento, y mochila formada por caja metálica, almohadilla y correa completa, con capacidad para el alojamiento, de cinco elementos batería ferromóvil.

Tensión total 6 volts.

Lámpara de alcance de 50 watts.

Lámpara de situación de 3 watts.

Duración de la carga 8 horas.

Diámetro del proyector 290 mm.

Dimensiones de la caja metálica 140 x 265 x 290 mm.

Precio de la unidad completa con elementos y
lámparas

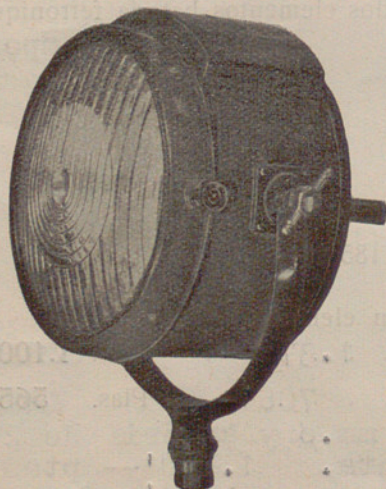
5.625'—

Ptas. ~~84.500'—~~

Precio de la unidad sin elementos .

3.500'—

Ptas. ~~82.800'—~~



N.º 12

FARO PROYECTOR

Faro de latón pintado negro o cromado y óptica plateada con porta-lámparas enfocable de bayoneta 22 mm. tres enganches un polo, lámpara para 6, 12 o 24 volts, cristal moldeado, montado sobre horquilla movable en todas direcciones y asa para su manejo.

Precio de la unidad:

Modelo de 145 mm.

Modelo A de 200 mm. diámetro

465'—

681'—

Ptas. ~~85.450'—~~

» B » 240 »

900'—

» ~~87.200'—~~

» C » 280 »

890'—

» ~~89.000'—~~