

2.)

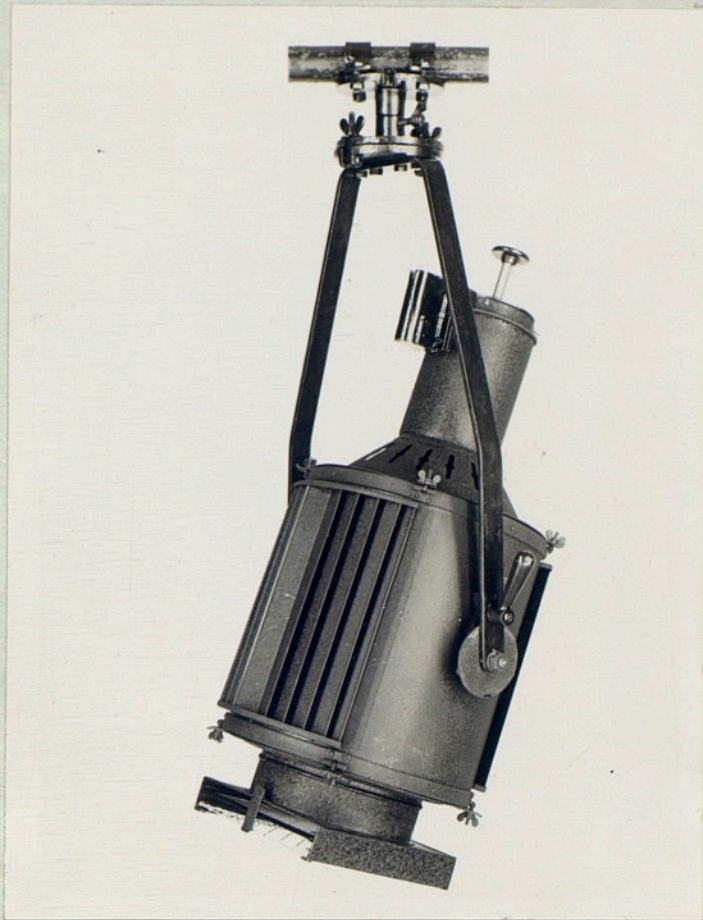
30773

REICHE & VOGEL

LEUCHTKUNST

BERLIN SO 36

Kottbuser Ufer 30



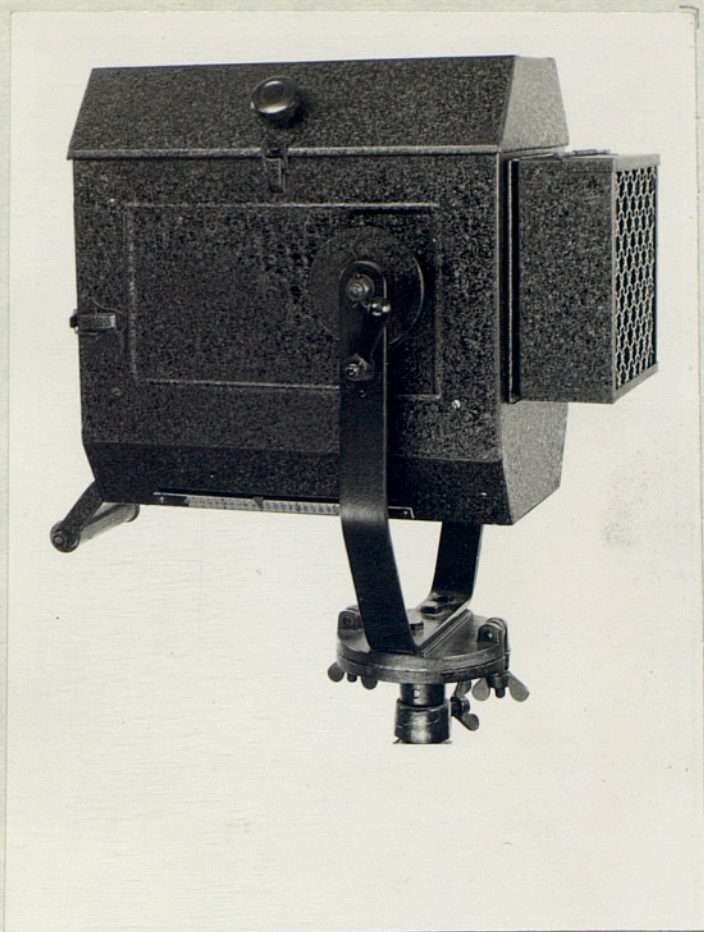
po.s. 1

Faros de reverbero para
la escena,
de 2000 vatios



pos. 2

Faros de reserbero
para la escena,
de 1000 vatios



pos. 3, 11, 20, 22

Faros de reverbero
con lente, a bombillas
de 1000 vatios



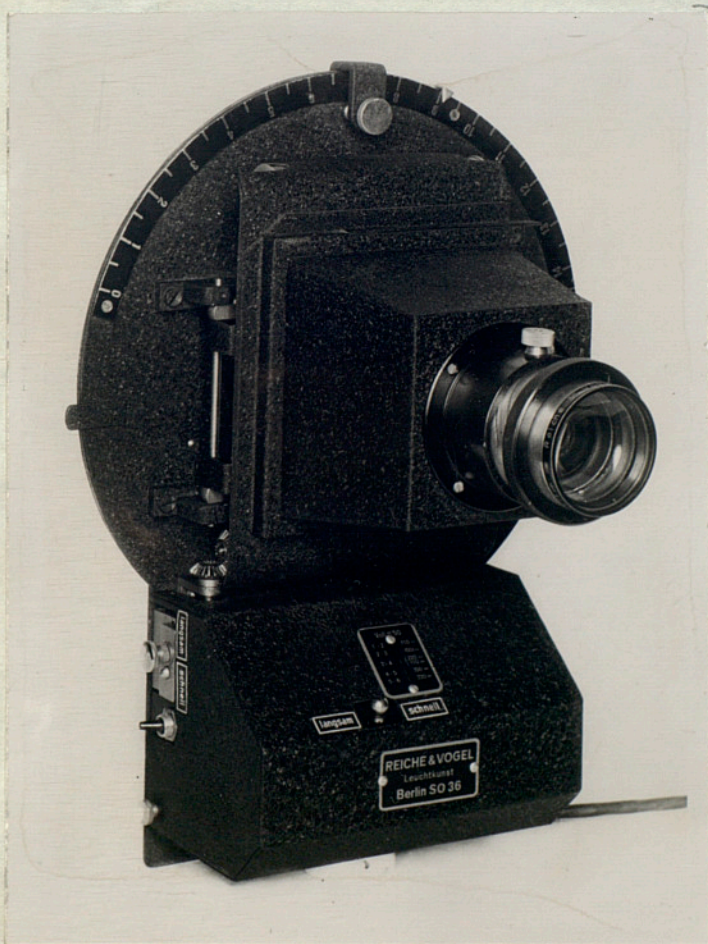
pos. 4, 10, 17

Faros de reverbero
con lente, a bombillas
de 2000 vatios



pos. 5, 9, 21

Aparatos de proyeccion
de 2000 vatios



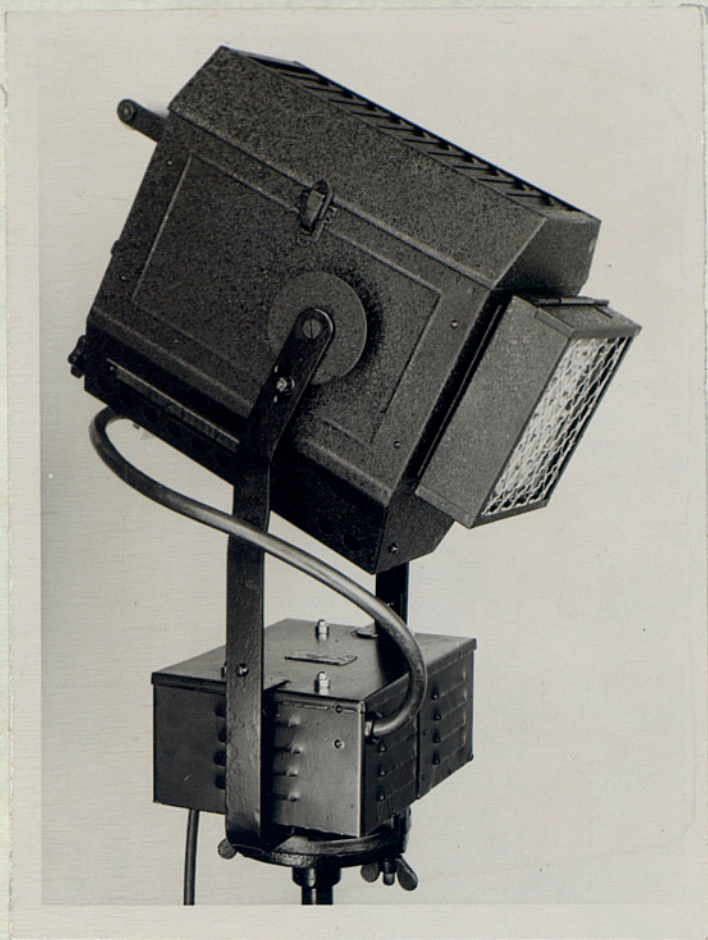
pos. 5a, 21a, 9a

Dispositivos para exhibir
una pelicula corta de
efectos,
cerca 50 cm largo
y 13 cm ancho



pos. 6, 23

Faros a espejo reverbero de voltio
bajoparabol
250 vatios, 24 voltios



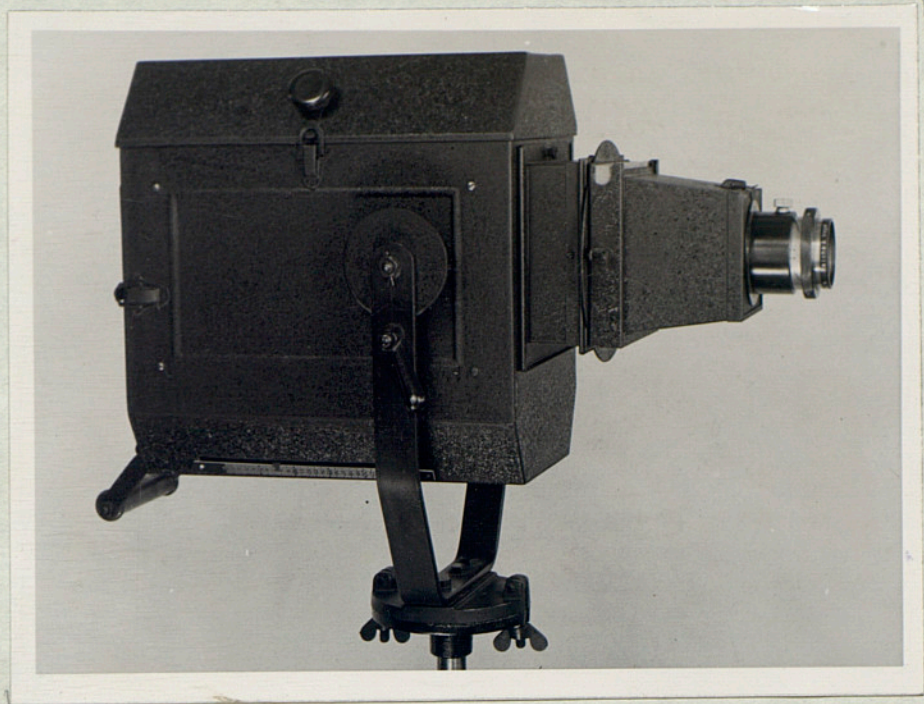
pos. 7

Faros de reverbere con
lente, para baja
extension de voltio
500 vatios 24 volt.

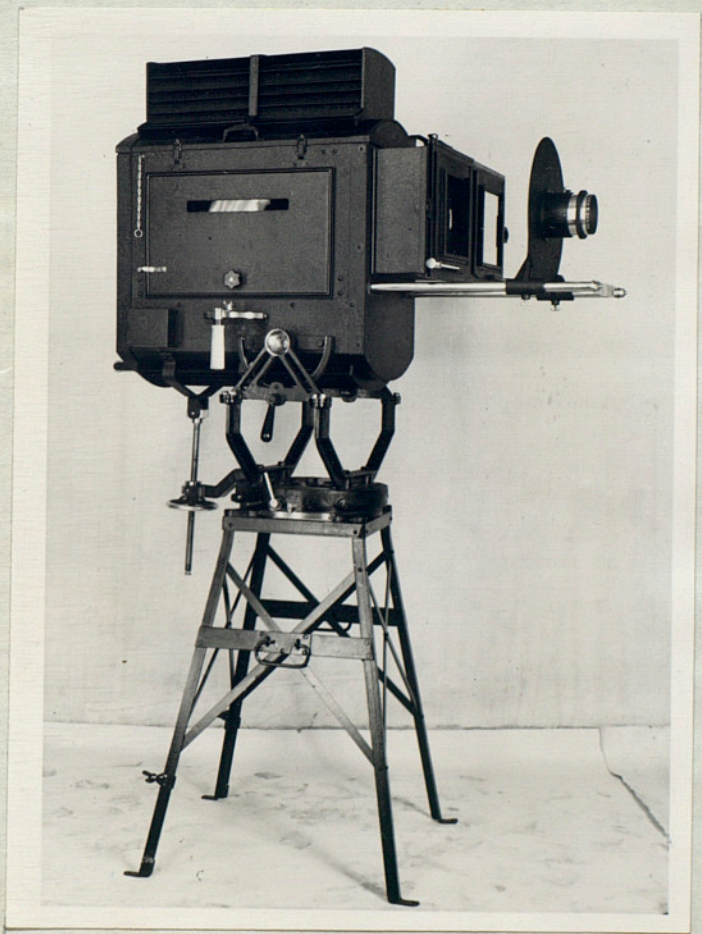


pos. 7

Faros de reverbere
con lente, para baja
extension de voltio
500 vatios 24 volt.
diafragmas de cortina
regulables



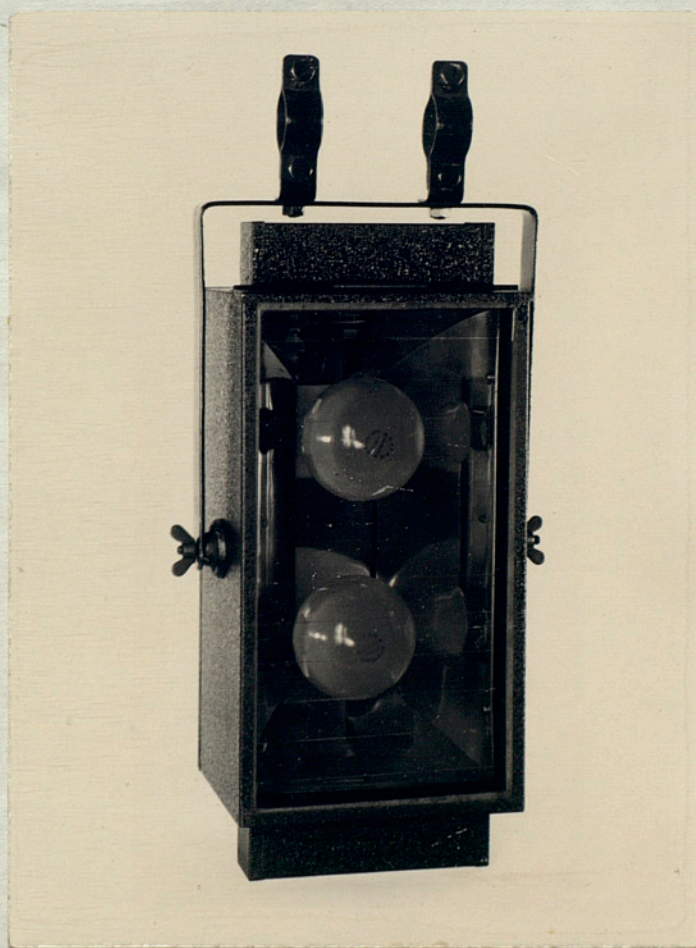
pos. 8, 19
Aparatos de proyeccion de 1000 vatios



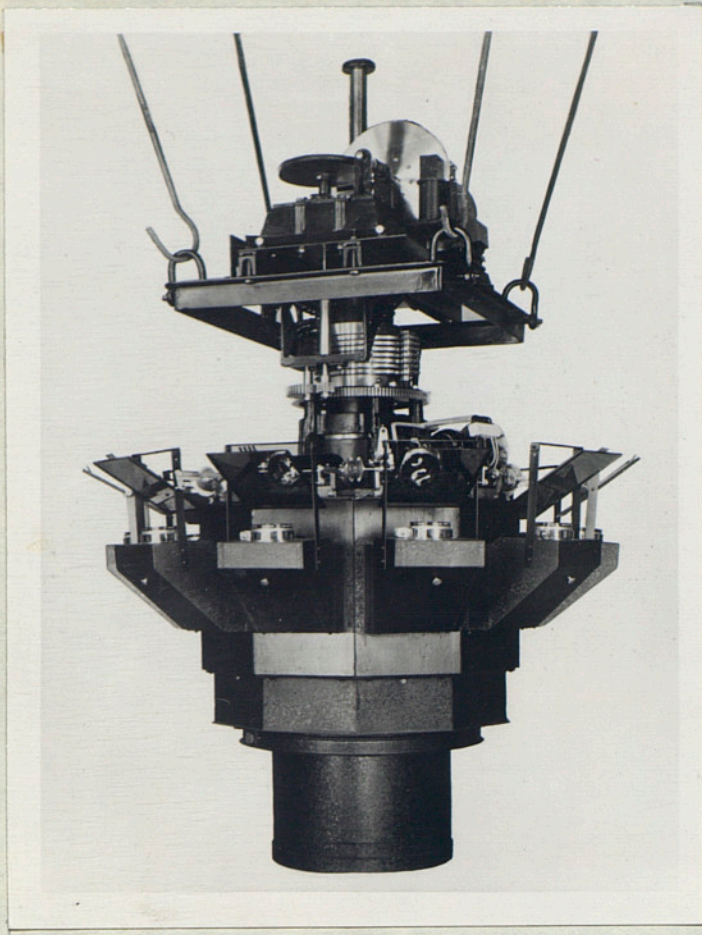
pos. 12
Aparatos grandes de proyeccion de
5000 vatios



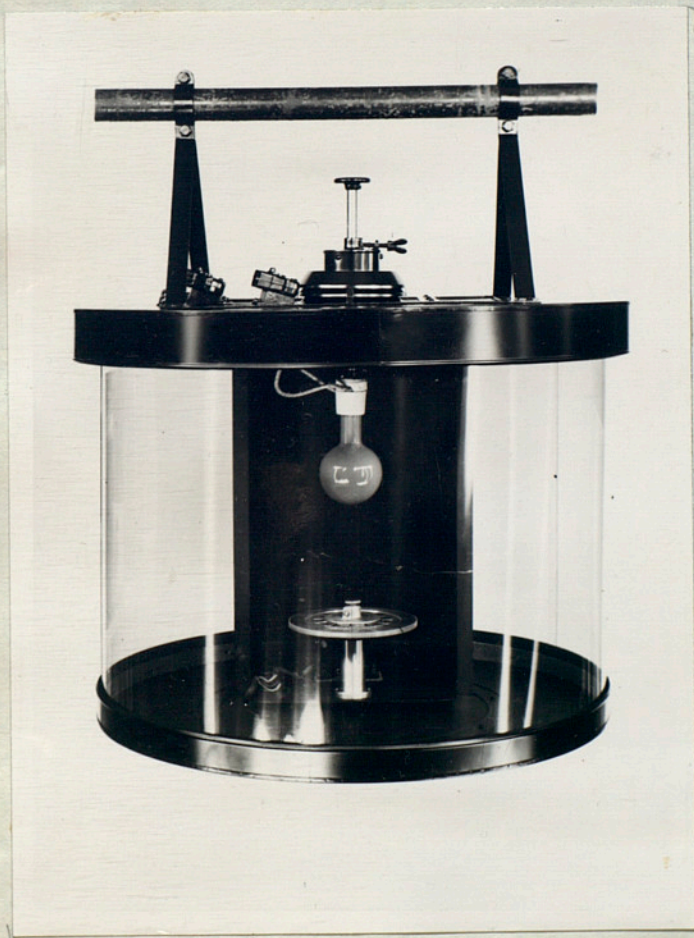
pos. 13



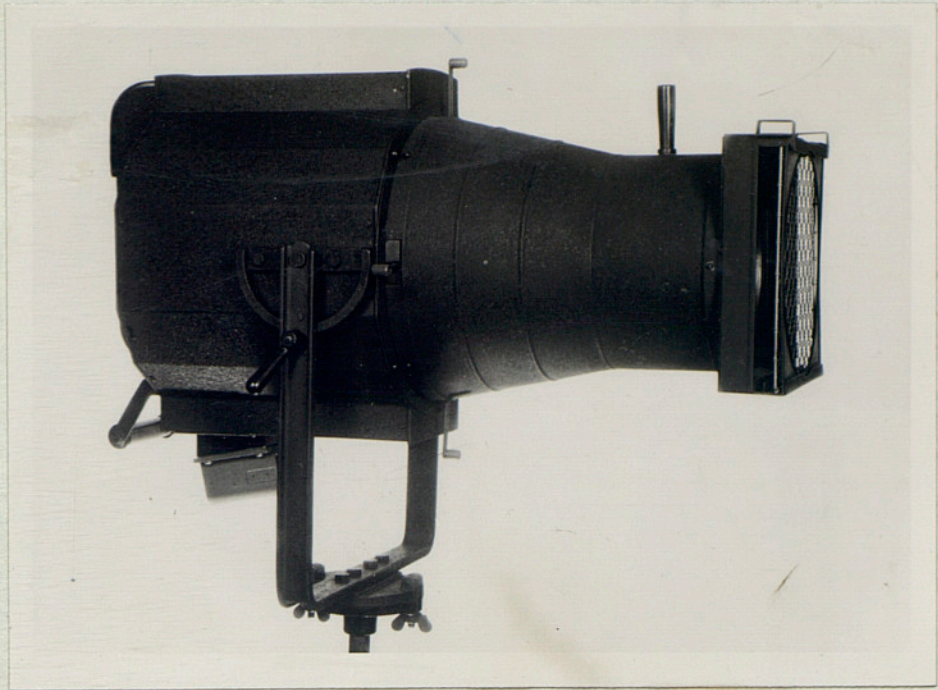
pos. 13
Faros para el fondo de 1000 vatios



pos..14
aparato proyector de
nubes con lo sistemas
proyectores



pos. 15
Cilindro giratorio
de nube



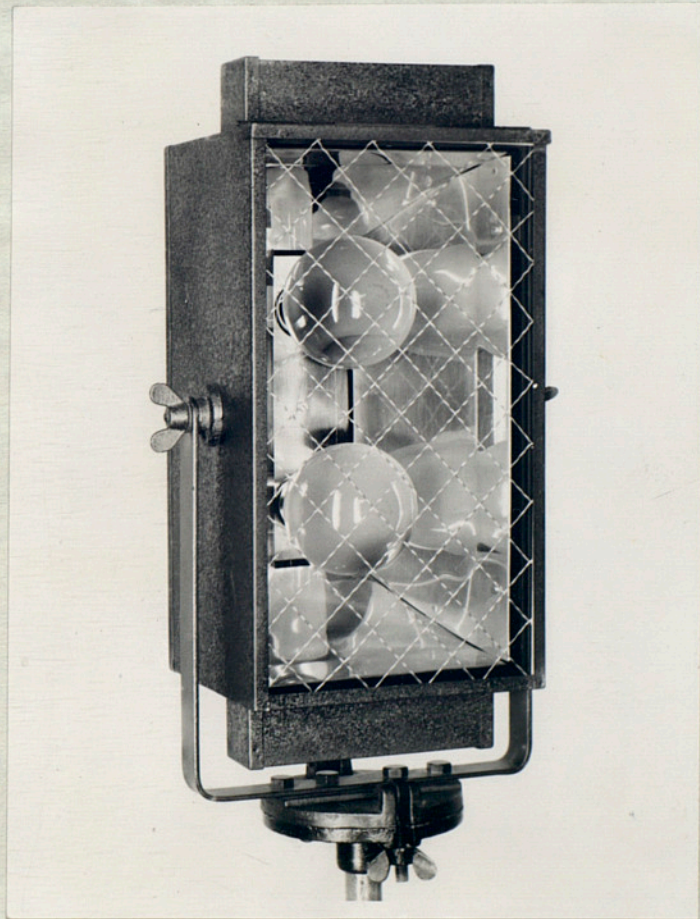
pos. 18
Faros de lentes a espejo reverbero
elipsoidal de 1500 vatios



pos. 18a
Cambio de colores automaticos

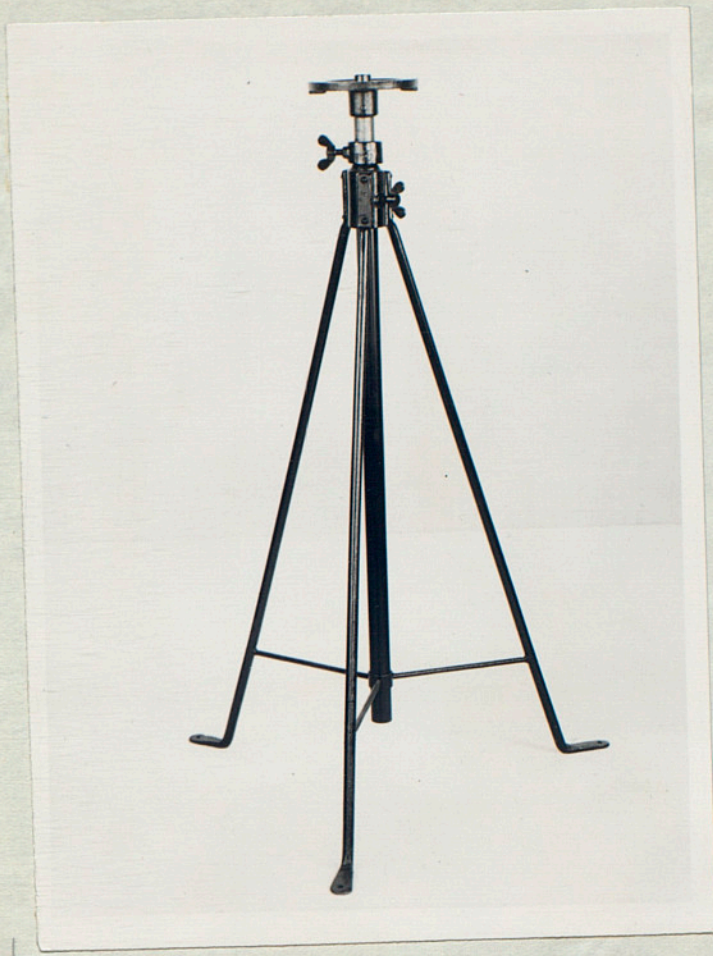


pos. 24



pos. 24

Faro de reverbero para dispersion
de luz de 1000 vatios



tripodes a tres
pies estirables



zocalos de tripodes
pequenos