

# BAILES RUSOS



GRAN TEATRO DEL LICEO

NEW YORK • Empresa Anunciadora





## PIANOS ANGELUS

Los primeros y más artísticos de todos los pianos automáticos conocidos.



Los pianos "ANGELUS" son los únicos que por medio de los diafragmas neumáticos, la palanca de fraseo y el melodant, con artístyle, imitan por completo la mano del artista.



AUDICIONES A TODAS HORAS

OLIVER, GUARRO Y C.<sup>A</sup>, S. EN C.  
ANGELUS-HALL, Rambla Cataluña, 7 : Barcelona



Lydia Lopokova, en El Espectro de la Rosa

## NEW YORK

..... Empresa Anunciadora (S. A.) .....

Barcelona: Ronda Universidad, 6, 1.º

Teléfono A-4419

..... Sucursal en Madrid .....



## Las mujeres de buen humor

**P**ARA componer este baile, se ha inspirado, su autor Leónidas Miassine, en una comedia de Goldoni y ha hecho una graciosa farsa pantomímica, con todo el carácter de las producciones italianas del siglo XVIII. La acción es sencilla, de carácter primitivo, infantil. Las figuras que actúan con movimientos rápidos, vivaces, rígidos, en los que predomina siempre la línea recta, son como *marionettes* de un teatro Guignol.

Los personajes principales de la pantomima son unas mujeres de buen humor, que preparan unas cuantas bromas para pasar el rato divertidas. Consiste una de ellas, en enviar al enamorado Rinaldo una carta, en la que le da cita una dama que aparecerá con determinado traje. Al presentarse el galán, surgen cinco damas, igualmente disfrazadas, que se burlan donosamente de él y le dejan luego con Silvestra, una vieja ridícula.

De Rinaldo, está enamorada Mariucha, la cual organiza una comida, disfrazando a las jóvenes de caballeros, y durante ella, se burlan todos del viejo Marqués de Lucas, enamorado de la joven. Por último, las alegres mujeres se burlan de la vieja Silvestra, casándola con el Capitán Nicolo, a quien disfrazan de gran Señor. Estas y otras escenas, componen el cuadro colorista de la farsa fonambulesca y regocijada. La coreografía, viva, animadísima, responde al carácter de la comedia. El decorado y vestuario de Larionow, con su grotesca plaza del pueblo, el primero, y los vivos colorines del segundo, con los característicos « tonillos »; los rostros desfigurados, con narices caricaturescas, y pintados chafarrinones y grandes lunares, son también apropiadísimos.

Para la música se han tomado algunas composiciones y fragmentos de Scarlatti, habiendo sido instrumentadas por Tomassini.

En el baile, se distinguen la graciosa Lopokova, la Tschernichewa, que es la figura más delicada de la acción; la Chabelska y Miassine.

El conjunto resulta originalísimo y artístico, en grado sumo.



Lubow Tchernichewa, en *Las Sifides*

## NOUVEL HOTEL MEUBLÉ

Calle de Santa Ana, 20 (afuente a la Rambla) • BARCELONA

DE PRIMER ORDEN      CONFORT MODERNO  
RESTAURANT

Dirección telegráfica y telefónica: NOUVEL • Teléfono A-1288

PRÓXIMA APERTURA





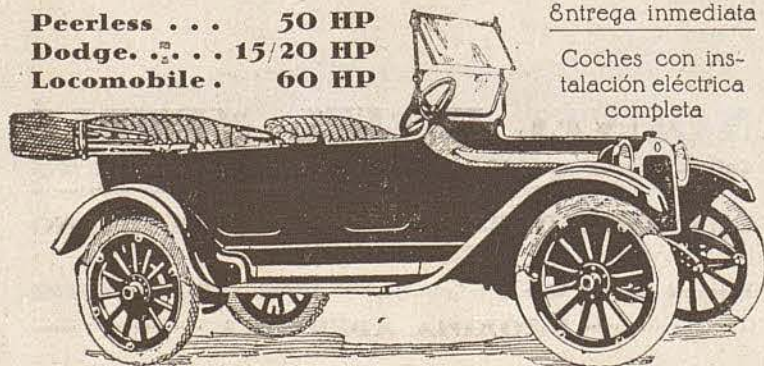
Leonine Massine, en Las Mujeres de Buen humor

## AUTOMOBIL'S EXHIBITION

Peerless . . . 50 HP  
 Dodge. . . . 15/20 HP  
 Locomobile. 60 HP

Entrega inmediata

Coches con instalación eléctrica completa



Rambla de Cataluña, 80 : Barcelona

## El Espectro de la rosa

**E**STE dúo bailable, es un verdadero encanto. No puede ser más sencillo. Una dama regresa a su *villa*. Viene de un baile. Está fatigada. Su amplia falda blanca, su corpiño descotado, albo también, y su gorrita de encaje blanco, sujeta al cuello por amplia y vaporosa lazada, contrastando con el tenue marfil rosado de su cara, pecho y brazos, y con el negro fuerte de sus *bandeaux*, destaca vivamente sobre las tintas verdosas y violáceas del gran salón de la *villa* y de sus muebles, y sobre las frondosidades del parque callado, bajo un cielo palpitante de estrellas.

¡En los ojos soñadores, brilla el recuerdo del coloquio feliz, y aspira con arrobamiento el penetrante perfume de una rosa de mayo!... El sueño, vence a la dama... se duerme... sueña... el intenso perfume, *toma cuerpo*, y entra, por uno de los ventanales, un apuesto doncel, vestido de rosas. Es el espectro de la reina de las flores. ¡La dama despierta... cree soñar... la danza les une... les enerva... les enloquece, y se entregan a ella, con verdadero arrobamiento!...

## ESTEVE RIERA Confiter i Pastisser



Pa de luxe

RAMBLA D CANALETES 911  
 TELÉFON. A. 2766  
 BARCELONA



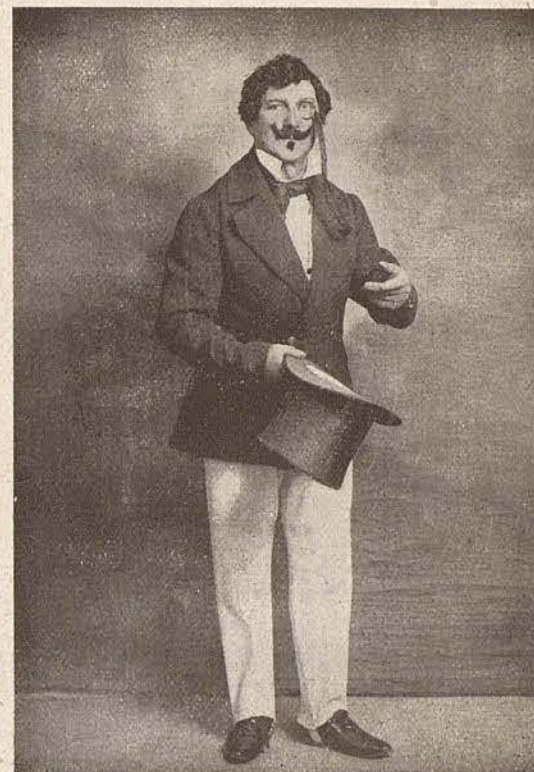


Lydia Lopokova y Waclaw Nijinsky  
en El Espectro de la Rosa

**FABRICA FRENTE ORFEO CATALA**

*Valentí*  
JOYERO

**SUCURSAL PELAYO ESQUINA RAMBLA**



Enrico Cecchetti

## ABADAL BUICK

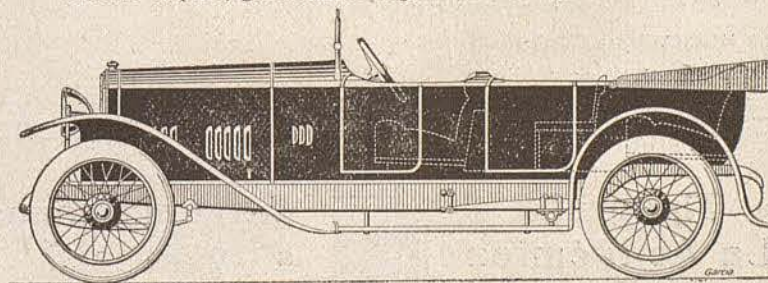
Consumo mínimo  
Velocidad máxima  
Calidad inmejorable

Consumo :  
12 litros los 100 kms.  
Verificado por los señores  
don Francisco Coma y  
Mas, presidente del Real  
Moto Club de Cataluña,  
y don Pablo Llorens y  
Gispert, ingeniero indus-  
trial, el día 31 de diciem-  
bre de 1916

Velocidad en cuesta  
En la Prueba de los  
Bruchs, 11 kilómetros de  
subida hasta 18 por 100,  
en 10 m. 12 s.  $\frac{1}{5}$  crono-  
metrada por los señores  
don Andrés Rodríguez y  
don F. Canto Arroyo

### Calidad de materiales

Todos los engranajes, cigüeñal y piezas de mayor esfuerzo son de acero  
cromo-niquel, garantizado según los catálogos de la fábrica



— AGENTE EXCLUSIVO PARA ESPAÑA —

**F. S. ABADAL**

Aragón, 239 al 245 : BARCELONA



# BAILES RUSOS

SERGE DE DIAGHILEW

Viernes 29 junio 1917

5.ª función de abono y propiedad

## 1.º Las mujeres de buen humor

Baile en un acto inspirado en la comedia de Carlo Goldoni, arreglado por V. Tomassini. Coreografía de L. Massine. Decorado de Leon Bakst. Pintado por Socrate. Vestuario de Leon Bakst.

### REPARTO

<i>Luca, viejo sordo</i> .....	M. Enrico Checchetti.
<i>Silvestra, su anciana hermana</i> .....	Mme. Checchetti.
<i>Constanza, joven nieta de Luca</i> .....	Mme. Lubow Tchernicheva
<i>Felicita, señora joven, amiga suya</i> .....	Mlle. Kohlova.
<i>Dorotea, amiga de Constanza</i> .....	Mlle. Chabelska Marie.
<i>Pasquina, amiga de Constanza</i> .....	Mlle. Antonova.
<i>Martuccia, camarera de Constanza</i> .....	Mme. Lydia Lopokova.
<i>Leonardo, Marido de Felicita</i> .....	M. Leonide Massine.
<i>Battista, prometido de Pasquina</i> .....	M. Idzikowski.
<i>Conte Rinaldo, enamorado de Constanza</i> .....	M. Novak.
<i>Niccolo, mozo del Café del Aguila</i> .....	M. Wojzikowski.
<i>Faloppa, capitán de gendarmes</i> .....	M. Jazvinsky.
<i>Un mendigo</i> .....	M. Leonide Massine.
<i>Musicien delarue</i> .....	M. Mascagni.
<i>Musicien</i> .....	M. Kostezki.

## 2.º El espectro de la rosa

Cuadro coreográfico sobre el poema de Th. Gautier. Adaptación de Jean Louis Vaudoyer. Música de C. M. de Weber. Escenas y bailes de M. Fokine. Decoración y trajes de L. Bakst. Interpretado por

LA MUCHACHA : Mlle. Lydia Lopokova.

LA ROSA : M. Wacław Nijinsky.

Tipografía  
La Académica



Ronda de la Universidad, 6



Serra hermanos  
y Russell



Teléfono A-861 : Barcelona

## 3.º El sol de la noche

Danza de Leonide Massine. Música de Rimsky-Korsakow. Coreografía de L. Massine. Decorado y trajes de M. Larionow.

*Sol de la noche* .....

M. Leonide Massine.

*Bobl* .....

M. Zwerew.

LOS PASTORES : MM. Pianowski, Jazvinski, Statkiewitch, Oumanski.

PAISANOS : Mlles. Pflanz, Wasilewska, Cachouba, Bóniecka, Klementowicz, Cabelska II, Potapowitch, Zalewska, Koklova, Slawicka, Zamoukowska I, Nemtchinova I, Antonova.

BUFONES : MM. Kremnev, Gawrilov, Idzikowski, Wojzikowski, Bourman, Worontzov, Kawecki, Kostecki, Nowak, Ochimowski, Kegler, Kostrowskoj, Pavloff, Maximow.

## 4.º Scheherazade

Drama coreográfico de M. Fokine y L. Bakst. Música de Rimsky-Korsakow. Decoración y vestuario de L. Bakst. Coreografía M. Fokine.

<i>Zobeide, Princesa de Samarcande</i> .....	Mme. Lubow Tchernicheva.
<i>El negro, favorito de Zobeide</i> .....	M. Wacław Nijinsky.
<i>Shariar, rey de la India y de la China</i> .....	M. Serge Grigoriev.
<i>Sechah-Zemon, su hermano</i> .....	M. Jazvinsky.
<i>El gran eunuco</i> .....	M. Enrico Checchetti.
<i>Odalisca</i> .....	Mlle. Wasilewska.

MUJERES DEL SULTÁN : Mme. Pflanz, Koklova, Slavitzka, Cachouba, Chabelskaja I, Potapowicz, Zamoukowska, Soumarokova I, Muravieva, Bonietka

PRIMERAS ESCLAVAS DEL HARÉN : Mmes. Klementowicz, Antonova, Chabelskaja I, Zalewska, Radina, Nemtchinova.

SEGUNDAS ESCLAVAS DEL HARÉN : Mmes. Nemtchinova II, Ivina, Soumarokova II, Kostrowskaia, Maskagni.

NEGROS : MM. Nowak, Worontzoff, Kavetzky, Kostrowskoj, Statkiewicz, Pianowski, Kegler, Herman, Pavlow, Oumanski.

NIÑOS : MM. Kremnieff, Idzikowski, Zvereff, Bourman, Wojcikowski, Kostecki, Zvereff.

Cortesanos, ayudas de campo del rey Snite.

Director de Orquesta : M. ERNEST ANSERMET ~ Regisseur general :  
SERGE GRIGORIEFF ~ Regisseur NICOLAS KREMNEFF ~ Jefe Maquinista : MICHEL TCHAUSSOWSKY

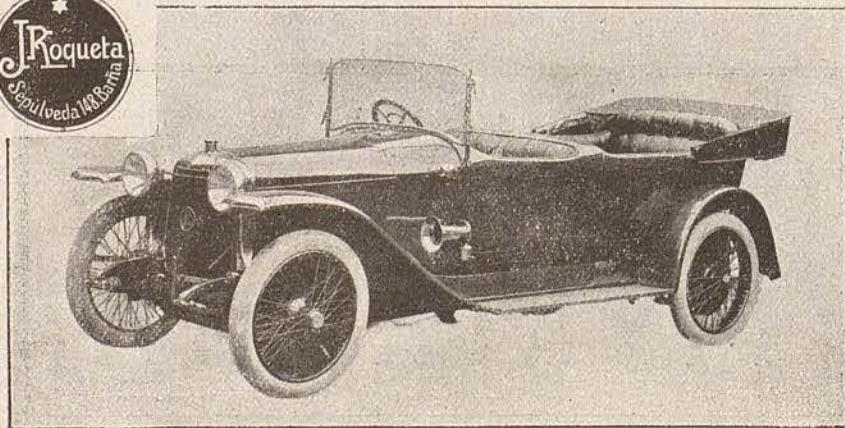


# PERFUMES DE MYRURGIA





Mlle. Lopokova y M. Idzikowski en Las Mujeres de buen humor



## El Sol de la noche

Es una danza exótica, muy interesante por su colorido y coreografía, a la que prestan soberano relieve la música de Rimsky-Korsakow y el decorado y los trajes, obra de Larionow. La interpretación del mismo corre a cargo de su autor, el famoso bailarín Leónidas Miassine.



## SCHEHERAZADE

No es forzoso que se prepare un drama, y el drama más artero y más inmediato, en ese calor enervante e inaguantable del harén?... ¿No están destinados todos esos capullos multicolores, nacidos con el alba en los huecos de los soberbios almohadones, a morir con la noche?... El ozono de las grandes tormentas secretas se acumula, electriza las epidermis, cobija la imprudencia, precipita lo inevitable. Ya, al abrirse las cortinas, el harén, con su tufo acre de perfumes, con todo su verde opaco, con toda su claustración opulenta, nos anuncia la catástrofe. Y hay que esperarla a manera de liberación. Y, a pesar de que nada denuncie su sinuoso advenimiento, una excesiva tensión nos advierte del próximo estallido.

El Sultán Shariar, ataviado y armado por sus eunucos, y semejante a un resplandeciente faisán, rodeado de gallinas pedigüeñas, arañando su plumaje, deja a sus esposas para partir a la guerra. Las trompetas le llaman, repercuten. Zobeida, su favorita, soporta mal una tan cruel viudez, y cae sollozando, sobre los montones de cojines.

El harén queda sin amo. En seguida, las avispidas odaliscas, corren de un lado para otro, atisbando, curioseando e inspeccionando hasta en



### MAXWELL

MEDALLA DE ORO : Vuelta Cataluña, 1917

Entrega inmediata, pesetas 8750 equipado

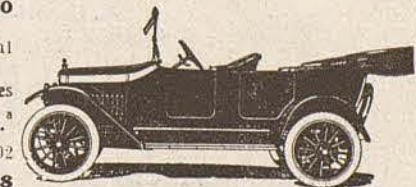
Agencia General para Cataluña

Auto Garage Balmes

F. de A. Puig y C.ª

Teléfono G - 1102

Mallorca, 231 : Balmes, 96 y 98







A. Gavriloff, en Sílfides

## Calefacción Iberia

La más perfecta de las calefacciones centrales

BARCELONA

Rambla Cataluña, 44

Los rincones más apartados; calzándose sus babuchas, abrochando sus corpiños de muselina, empolvándose, y dándose una pincelada de khol en las cejas y otra de carmín en los labios, suplican al Eunuco mayor que les abra tres puertas azules, cuya inmensa llave de oro cuelga de su cinturón; a lo que se niega con tibia decisión, que se convierte en miedo... Pero si las caricias no le deciden a complacerlas, los regalos le sobornan

¿Qué habrá en esa estancia misteriosa, por la que salen esos negros, uno a uno, con sus perlas, sus airones y sus calzas color de rosa? ¿Y en aquella otra, por la que salen otros negros, llevando perlas también, y airones, pero calzas amarillas?... ¿Y en la de más allá, en cuyo umbral parece languidecer la hermosa Zobeida?

Cada uno de los negros encuentra su sultana, pero Zobeida permanece sola. En tal momento, el viejo Eunuco titubea, la responsabilidad le aterra: pero el gesto imperioso de su ama le hipnotiza, y abre la tercera puerta. Y así como Zobeida descuella entre las odaliscas, su joven negro debe descollar también entre los demás negros, puesto que ha entrado solo y su traje le distingue de los otros. Se ríe, y al reírse, sus dientes claros iluminan su cara gris perla. Titubea alborozado; muéstrase tímido como los animales que han entrado de repente, de las tinieblas a la luz; sus calzones de gasa de oro chispean como peces heridos por el sol. ¡Zobeida será su pareja!...

Y hubo entonces una gran fiesta ¡Las parejas, estrechamente enlazadas, rodaron por las alfombras y almohadones, mordiéndose con frenesí!... Y entraron en la estancia, saturada de perfumes, de caricias y de amorosa algarabía, esclavos con soberbias bandejas cargadas de fruta, con largas caperuzas cónicas y azules, como panes de azúcar, túnicas rojas y calzones color de naranja. ¡Y alzaron las bandejas de fruta sobre sus cabezas, con prestigiosa destreza de acróbatas! ¡Y entraron, asimismo, coperos de color de rosa y de malva, y tamborileras graciosas invadieron el harén en serpentinas y largas hileras radiantes de color!...

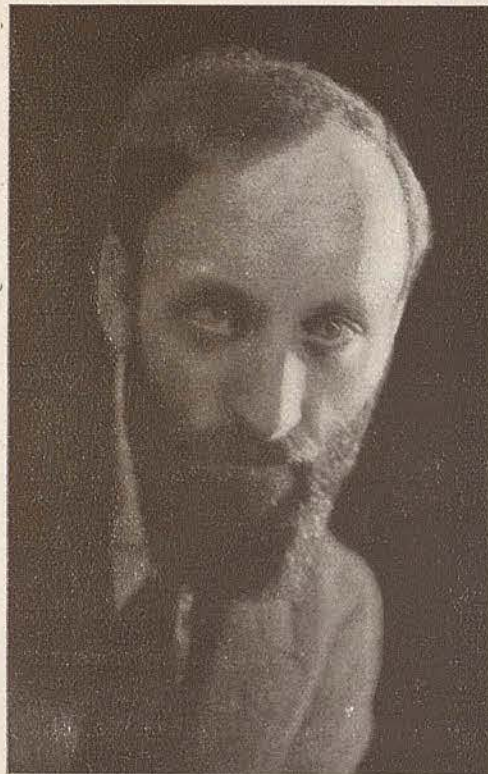
Y el negrillo gris y Zobeida cambiaron un millar de muecas voluptuosas, y una multitud extraordinaria de menudos gestos habituales a los amantes. ¡Y, a una señal de Zobeida, desencadenóse una general locura trepidante, vertiginosa, extenuadora; y el negrillo gris saltaba... y sus brincos magníficos dominaban el frenético delirio!... ¡Y entonces presentóse el Sultán!...

Venía con su hermano Scchah Zemón, quien, sospechando algo anormal, obligóle a desandar lo andado y a regresar al harén.



## POLVOS PIERROT DE MYRURGIA





**Ernest Ansermet**  
Director de Orquesta

## BODEGAS **J. Batallé** y Compañía

PROPIETARIOS :

**V. Estorch Massegur**  
S. en C.

CASA CENTRAL: Paseo de Colón, 11  
BARCELONA

GRANDES VINOS DE ES-  
PAÑA (CATEGORÍA DE SOLERAS)

Depurados y añejados en  
envases de cristal, con-  
servando íntegra su riques-  
za minero-salina, Jerez y  
Málaga especiales para far-  
macias, Oporto, Malvasía,  
Moriles, Manzanilla, Tar-  
ragona, Rancios, etc., etc.

Especialidad más renombrada  
**AÑEJO ESTERILIZADO**

Denominado también VINO  
DE LA MONJA Y DEL  
MILAGRO

Esta especialidad es el mejor vino de postre y el mejor aperitivo que  
adoptaron los Cafés y Restaurants de primer orden

De venta, principales Farmacias, Droguerías y Colmados a ptas. 2'25 botella



**María Chabelska**, en Parade

LENTES

USE SIEMPRE  
CRISTALES  
"CROOKES"

GAFAS

— IMPERTINENTES —

ESTILOS MODERNOS MUY CÓMODOS Y ELEGANTES : MÁNDENOS L'AS COMPOSTURAS

Diríjase a : **J. DALMAU MONTERO, S. en C.**

Ronda de la Universidad, 20 : BARCELONA



De pronto, los frenéticos, entregados ciegamente a la orgía, no repararon su terrible presencia estupefacta; pero de pronto, dos odaliscas le vieron, y cundió el miedo, prendiendo en todos como fuego en los pajares. ¡Y hubo entonces una gran matanza de negros, de mujeres y de eunucos! ¡Cabezas truncas rebotaron por los peldaños; el Eunuco mayor fué degollado por cuatro genzaros; gimieron las odaliscas, y el negrillo gris, sorprendido detrás de un pebetero, recibió un tajo de cimitarra en plena frente y expiró entre violentos espasmos, como un arco cuya excesiva tensión ha roto!

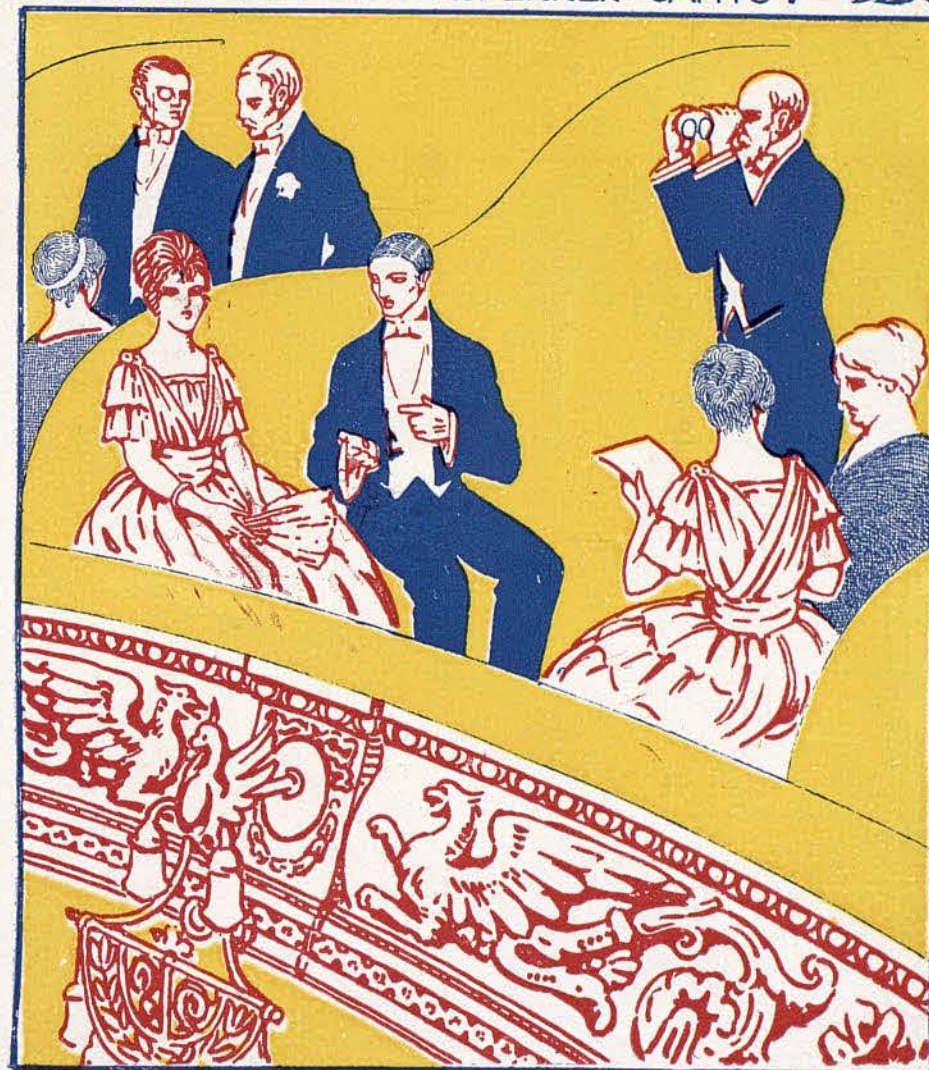
Y entonces reinó un gran silencio en el harén, puesto que todos los culpables habían sido castigados, ¡y sólo Zobeida vivía aún!... ¡Y sucedió que el Sultán, emocionado por sus fervientes súplicas y protestas de amor, iba a perdonarla, cuando el hermano del Sultán tropezó con el cadáver del negrillo gris!... Entonces el Sultán, poseído, de repente, de una cólera furiosa, dió la orden de matar a su favorita; pero ella, separando a los genzaros, atravesóse el corazón con un fino estilete y lanzó su postrer suspiro, no junto a su amante, como hubiera podido sospecharse, sino a los pies de su dueño y señor. ¡Y entonces, el Sultán, experimentó una sensación profunda de soledad y sollozo, cubriéndose la cara con ambas manos!...

Y así termina Sheherazade, la magia de lo inconsecuente, de la inquietud y de lo irreparable!...



CREMAS DE BELLEZA DE  
MYRURGIA

SANTIAGO · MASFERRER · CANTÓ

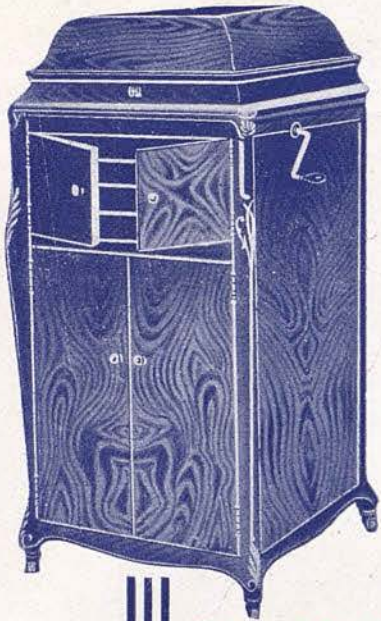


¿QUIEN VENCERA?  
NOVELA

DE VENTA EN TODAS LAS LIBRERÍAS



**Bailes ~ ~ ~**  
**Verbenas ~ ~**  
**Festividades ~**



**"Gramola" n.º 27  
en roble y caoba**

**Con los  
Aparatos  
y Discos  
marcas  
Gramola  
y  
Gramófono  
se obtiene  
la música  
ideal**



**Mlle. Lubow Tchernicheva**

# **Compañía del GRAMOFONO**

**S. A. E.**

**Balmes, 56 y 58  
BARCELONA**

**Agentes en todas las  
capitales y poblaciones  
importantes de España**

