

006



GRAN  
TEATRO  
DEL LICEO  
PRIMAVERA 1924  
PROGRAMA  
OFICIAL

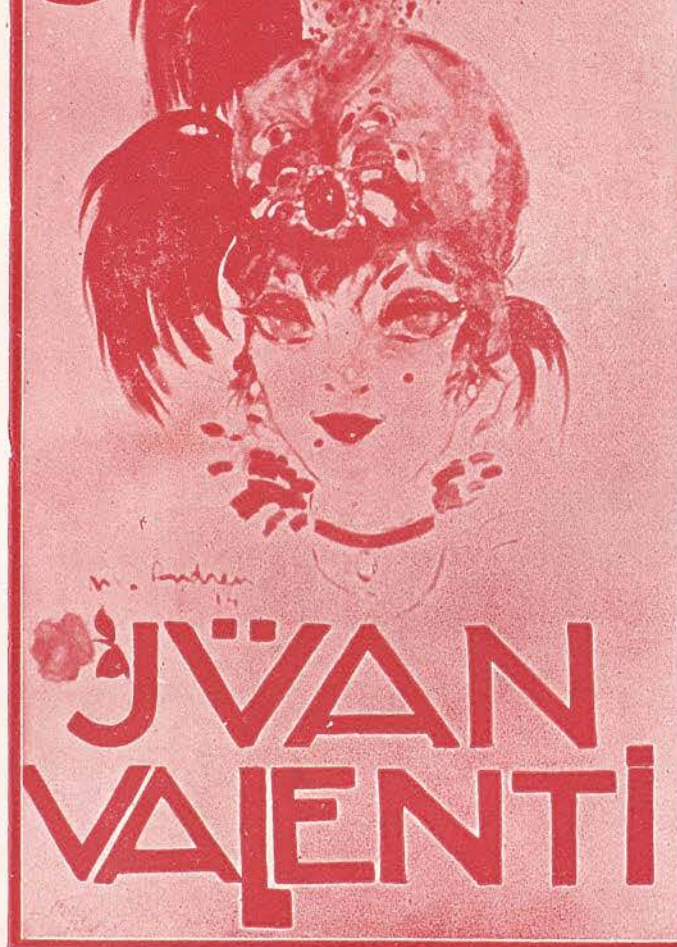
*Bailes Rusos*

NEW - YORK - EMPRESA -  
ANUNCIADORA

UAB  
Universitat Autònoma de Barcelona

P  
E  
R  
L  
A  
S

TAJER: DE  
JOYERIA



P  
E  
R  
L  
A  
S

COLLARES PERLAS  
PAREJAS PERLAS  
J. VALENTI: PASEO GRACIA, 84

Italia-América

Sociedad de Empresas Marítimas

Rambla Santa Mónica, núms. 1 y 3 :: Barcelona

Martes 29 de abril de 1924 :: 6.ª de propiedad y abono, a las diez de la noche

Compañía de  
Bailes Rusos

dirigida por  
Serge Diaghilew

Maestra de baile: LA NIJINSKA  
Régisseur général: Sr. SERGE GRIGORIEFF  
Orquesta bajo la dirección de Sr. EDOUARD FLAMENT

P.º Gracia, 12 y 14 **FUREST** Teléfono A-4960

Camisería  Robes  
Sombrerería  Manteaux  
y Sombreros para señora

NEW-YORK  
EMPRESA ANUNCIADORA

UAB  
Universitat Autònoma de Barcelona

EL AUTOMÓVIL  
MÁS ECONÓMICO Y DE MENOR CONSUMO  
**5 Y 10 HP. CITROEN**  
EL AUTOMÓVIL COMERCIAL POR EXCELENCIA

AGENTES  
AUTOLOCOMOCIÓN, S. A. \* RAMBLA CATALUÑA, 90

# 1.º Cleopatra

Drama coreográfico en un acto. - Coreografía de Michel Fokine - Música de A. Arensky

Preludio . . . . . Música de S. Tanejeff  
Llegada de Cleopatra. " Rimsky-Korsakow  
Danza del velo . . . . . " Glinka  
Bacanal . . . . . " Glazounow

Decorado de Robert Delaunay - Vestuario de León Bakst  
Trajes de Cleopatra y Amoûn dibujados por Sophie Delaunay

Cleopatra . . . . . Sra. Lubov Tchernicheva  
Amoûn . . . . . Sr. León Woizikovsky  
Ta-Bor . . . . . Sra. Lydia Sokolova

STUDIUM DANIEL : FOTOGRAFÍA : CORTES, 646

**PATRONES GRADUABLES MARTÍ** La empresa Martí, la más importante en el ramo cultural del arte del corte, ha puesto universalmente al alcance de todos, por los medios más sencillos, más prácticos e infalibles, el corte y confección de toda clase de vestir. Las modistas y las señoras aficionadas tienen en los Patrones Graduables Martí el medio fácil y seguro de cortar y ejecutar una prenda sin esfuerzo alguno, ya que los Patrones Graduables Martí lo resuelven todo. Cada temporada, por ínfimo precio, la cartera de Patrones Martí les ofrece preparados a todas medidas los mejores modelos de la alta costura parisense. Esta gran obra social de popularizar los refinamientos del buen gusto y de la elegancia, han podido llevarla a cabo sólo los Patrones Graduables Martí, que están dirigidos por los más valiosos elementos profesionales y artísticos del ramo de la moda y garantizados como obra de la más alta perfección. Impresos en tamaño natural y graduables a la medida exacta, claros, detallados e instructivos; influyen notablemente en la educación artística de la mujer y le proporciona la llave de la economía doméstica. Los Patrones Graduables Martí son el producto de la experiencia más consumada, son el verdadero estudio práctico y científico del cuerpo humano en sus diferentes formas y medidas, cuyas proporciones, tan sabiamente calculadas, han creado el PATRÓN GRADUABLE, presentado de un modo tan sencillo que, en manos del más pro-ano, cualquier prenda de vestir saldrá cortada con perfección admirable. Los Patrones Graduables Martí son únicos, esbeltecen, hermosean la figura, realzan la propia elegancia, o recen sólo modelos de buen gusto. Dan seguridad de buen corte y facilitan la labor. Ponen al alcance de todas las fortunas las reproducciones de las mejores creaciones de la moda. Cautivan el interés de tal modo que probándolos una sola vez, son ya siempre necesarios. Los Patrones Graduables Martí son indispensables en todos los talleres y en todos los hogares. Resuelven el importante problema económico del vestir bien. Pedirlos en Librerías o en el despacho Central: Paseo de Gracia, 36.

## FICHET = PARÍS

CASA FUNDADA EN 1825

LA PRIMERA MARCA MUNDIAL

CONCESIONARIO PARA ESPAÑA:

**FICHET S.A.E.** CASPE, N.º 40  
TELÉF. 1579 S. P.

**ARCAS DE ACERO**  
PARA CAUDALES, INVULNERABLES

"La compra de una caja de caudales es una cosa muy seria  
¡Cuántos han pagado muy cara su equivocación!"



La Nijinska

Maitresse de Ballet

Los mejores espejos "Camaló" — Exposición y venta: Lauria, núm. 9

## Gran Teatro del Liceo

### Salón Café-Bar en la planta baja

Servicio del Café-Bar en los palcos

Cafés, Cés, Leche, Natilla, Yoghourt, Chocolates, Pasteles, Sandwich, Refrescos, Cocktails, Licores, Vinos, Aguas minerales y Champagnes a cargo de

**JUAN FERRER**, de los Restaurants Gran Liceo y Gran Metro

Nota. Para cooperar al buen servicio, se ruega que por cualquier deficiencia se sirvan reclamar a la Dirección.

NEW-YORK  
EMPRESA ANUNCIADORA

UAB  
Universitat Autònoma de Barcelona

# “Maison Marie Paix”

— — — Casa francesa — — —

Sombreros - Pielés - Novedades señora  
Artículos fantasía, etc.

Consejo de Ciento, n.º 347, 1.º  
(entre Rambla de Cataluña y Paseo de Gracia)

Bacante ..... Sra. Ludmila Chollar  
Esclava favorita de Cleopatra.. > Vera Nemtchinova  
Esclavo favorito de Cleopatra.. Sr. Anatole Wilzak  
El Gran Sacerdote ..... > Singaevsky

Sátiros : Sres Kremnew, Savitsky

Griegos : Sras. Doubrovska, Allanova, Nikitina, Maikerska,  
Komarova, Coxon

Griegos : Sres. Slavinsky, Zverew, Jazvinsky, Pavlow, Doline, Fedorow

Criados del templo : Sras. Grekulova, Savitska, Troussevitch,  
Krasovska, Nikitina, Komarova

Egipcias : Sras. De-Valois, Nemtchinova, Soumarokova, Zalevska,  
Soumarokova II, Rozenchtein, Chamié, Antonova

Egipcios: Sres. Lapitsky, Lifar, Tcherkas, Unger, Micháilov, Kohanovsky

## TABACO Y CIGARRILLOS INGLESES



## HIGO DE PAUL IZABAL

Paseo de Gracia, 35 - Buensuceso, 5

## PIANOS :: PIANOLA - PIANOS

STEINWAY & SONS :: WEBER-STECK  
STROUD - ÆOLIAN :: ARMONIGRAN

El mayor “stock” de rollos de 88 notas

(Véanse fotografías al pie)

### ARGUMENTO

La acción es un oasis africano, en un santuario. Amoún, joven jefe de una tribu, está enamorado de la princesa Ta-Bor, que le está prometida por el gran sacerdote. Los dos jóvenes sueñan en la felicidad que les aguarda, cuando llega la reina Cleopatra para cumplir un voto hecho a la divinidad del santuario. Amoún, enamorado súbitamente de la reina, tiene la audacia de enviarla, enrollada en una flecha que cae a sus pies, una ardiente declaración. Detenido, es conducido a su presencia antes de darle el castigo debido a su temeridad. La reina, sorprendida y encantada por la belleza del joven, le ofrece una noche de amor, después de la cual morirá. Frenético de pasión, Amoún, rehusando los consejos de Ta-Bor, acepta. Alrededor del lecho donde Cleopatra y Amoún están enlazados, los esclavos de la reina danzan voluptuosamente. Al llegar la hora fijada, Cleopatra tiende a su amante de una noche una copa de veneno. Mientras agoniza, la reina le mira gustando el último placer. La desgraciada Ta-Bor procura en vano reanimar a su infiel prometido, y cae llorando, desesperada, sobre su cadáver.



Sala Exposición y Ventas de la Sucursal, Buensuceso, 5

## D<sup>ra</sup> T. Campañá Cassi

Membre de la Société de Médecine et d'Hygiène Tropicales de Paris  
Ex-interna de los Hospitales de S. Louis, Broca, Hôtel Dieu y Rothschild de Paris

### Enfermedades de la mujer - Partos

Consejo de Ciento, 322, entlo. - Barcelona - De 11 a 12 y de 2 a 4

SÓLO EXISTE UN APARATO LLAMADO PIANOLA

## 2.º Dafnis y Cloe

Sinfonía coreográfica en tres cuadros de Michel Fokine

Música de Maurice Ravel

Decorado y vestuario de León Bakst.

El vestuario de Dafnis, de Juan Gris

Cloe ..... Sra. Lydia Sokolova  
Dafnis ..... Sr. Antoine Doline  
Darkon ..... » Nicolás Zverew  
Lyceion ..... Sra. Maikerska

Ninfas: Sras. Lubov Tchernicheva, Felia Doubrovska, Alice Allanova

ÚNICO AGENTE : IZABAL : PASEO GRACIA, 55

Camisería - Confecciones

Artículos para frac  
y smoking

Calidades superiores  
a precios baratos



Gabanes para auto : : :  
: : : : : : : y teatro

Gabanes gruesos  
invierno, 125 ptas.

Camisas seda para  
smoking, 45 ptas.

La més  
nutritiva



¿Ja  
l'exigiu?

Griegas: Sras. Nikitina, De-Valois, Chamié, Zalevska, Nemtchinova,  
Krasovska, Soumarokova, Komarova, Soumarokova II, Nikitina II,  
Savitska, Rosenchtein, Troussevich, Coxon, Antonova

Griegos: Sres. Pavlow, Tcherkas, Singaevsky, Lapitsky, Savitsky,  
Kochanovsky, Hoyer, Lifar, Michaïlow, Skibine

Bandidos (con lanzas): Sres. Fedorow, Jazvinsky, Pavlow, Singaevsky,  
Hoyer, Lifar, Hoyer II, Skibine

Bandidos (con arcos): Sres. Slavinsky, Tcherkas,  
Michaïlow, Kochanovsky

Jóvenes bandidos: Sres. Kremnew, Savitsky, Unger, Lapitsky, Nikitin

## Banco Hipotecario de España

Agencia: José María Montagud

Calle Gerona, 35, entresuelo  
Teléfono S. P. - 612

NEW-YORK  
EMPRESA ANUNCIADORA

UAB  
Universitat Autònoma de Barcelona

# TRI-PHONOLA

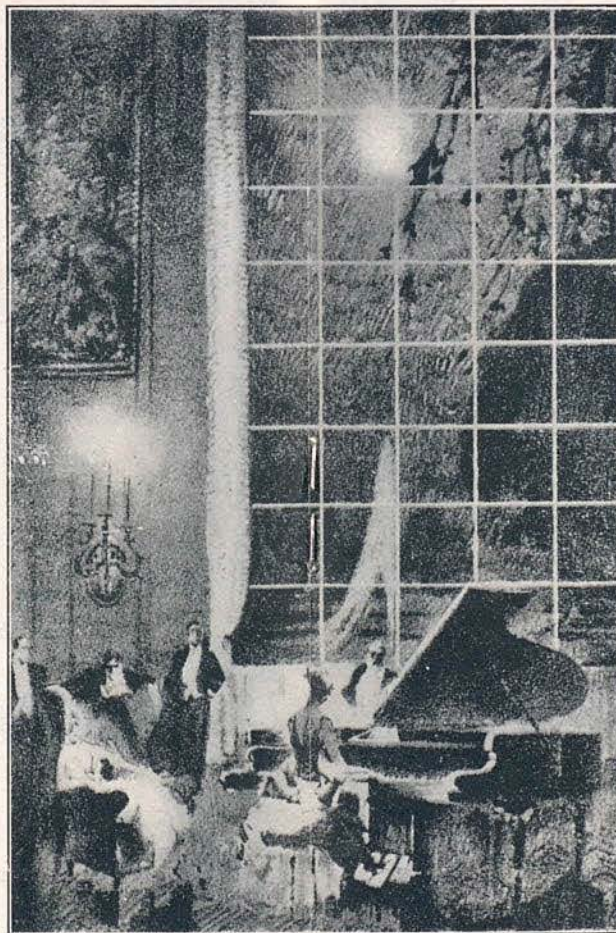
PIANO

PIANOS DE GRAN CALIDAD Y LUJO

RÖNISCH



*Vera Nemtchinova*



*Phonola-cola Rönisch tocando un rollo "Animatic"*



*Lubov Soumarokova*

**Los rollos "Animatic" son**

**NOTA DE ALGUNOS DE LOS 200 ARTISTAS DE NUESTRO REPERTORIO**

E. Grieg - R. Pugno - F. Planté - F. Bussoni  
H. Bauer - G. Backhaus - W. Landowska  
T. Carreño - G. Fauré - I. Friedman  
E. Granados - L. Godowsky - E. Sauer

**impresionados por artistas**

E. d'Albert - O. Gabrilowtsch - A. Grunfeld  
C. Saint-Saëns - E. Risler - R. Strauss  
P. Weingartner - X. Scharwensca - A. Vilalta

LOS ROLLOS "ANIMATIC"  
SON APLICABLES A TODOS  
LOS AUTOPIANOS DE 88 NOTAS

**Visítenos y le haremos oír los rollos "Animatic"**

**A. BADÍA**

**EXPOSICIÓN  
Y DESPACHO**

**Calle Santa Ana, 6**  
(junto Ramblas)

Manteca  
vegetal pura  
y neutra, extraída  
de la nuez de coco

La mejor de las  
mantecas para co-  
cina y pastelería



Únicos  
fabricantes:

RIERA  
Y RUIZ  
S. en C.

Pallars, número 210  
BARCELONA

SÓLO EXISTE UN APARATO LLAMADO PIANOLA

#### ARGUMENTO

El primer cuadro representa una pradera al linde de un bosque consagrado a Pan y a sus ninfas. Entran dos jóvenes y dos jovencitas con presentes destinados a las ninfas. Poco a poco se va llenando la escena y empieza una danza religiosa. Dafnis y Cloe aparecen caminando hacia el altar, pero las jóvenes atraen al bello Dafnis y lo envuelven con sus danzas. Cloe siente los primeros agujijones de los celos. A su vez es arrastrada por las danzas de los jóvenes, en las que el boyero Darkon se muestra particularmente emprendedor; quiere abrazar a Cloe, pero Dafnis, celoso, interviene bruscamente. La asamblea propone un concurso de danzas entre Dafnis y Darkon. Un beso de Cloe será el premio destinado al vencedor. La danza grotesca de Darkon causa risa general, y el gracioso Dafnis es el que recibe la recompensa. La joven Lyceion, viendo que Dafnis ha quedado solo, prueba de seducirlo con una danza lánguida. Pero Dafnis, fiel a Cloe, resiste la tentación.

Se percibe ruido de armas y gritos de guerra. Son los bandidos que han aparecido. Cloe acude temerosa, buscando un abrigo. Es tarde; los bandidos la cogen y se la llevan. Dafnis, que la busca, no encuentra más

Corsetería "La Couronne"  
de Pepita Moharra

hija de Camila García  
ex directora de su Corsetería Francesa de la calle de Santa Ana

Consejo de Ciento, 347. entr.º  
entre Paseo de Gracia y Rambla de Cataluña

# Chez PIERRE

COIFFEUR DE DAMES  
de la très haute société Barcelonaise

MALLORCA, NÚM. 244  
(entre Paseo Gracia y Rambla Cataluña)

Teléfono núm. 1663-G  
BARCELONA

SALÓN CAFÉ-BAR EN LA PLANTA BAJA

que una de sus sandalias. Loco de desesperación maldice las divinidades y cae sin sentido. Súbitamente, las ninfas se animan y descienden de sus pedestales. Se aperciben de Dafnis, lo reaniman e invocan para él al dios Pan. Dafnis se prosterna en súplica.

El segundo cuadro representa un campamento de bandidos. Asistimos a una danza guerrera. Conducen a Cloe y le ordenan que baile. Ella trata de escapar, pero la vuelven a coger con violencia, y el jefe de los bandidos se la lleva triunfante. Repentinamente el aire se enrarece, misteriosos fuegos brillan, los sátiros salen de todas partes, y entreabriéndose la tierra, la sombra de Pan se proyecta amenazante. Huyen todos temerosos menos Cloe, que queda inmóvil.

El tercer cuadro representa el mismo paisaje que el primero. Al final de la noche, Dafnis está siempre extendido sobre la hierba. Entra un grupo de pastores buscando a Dafnis y Cloe. Despiertan a Dafnis. Cloe aparece rodeada de pastoras. Dafnis comprende que lo que ha sucedido no fué más que un angustioso sueño. Los dos enamorados se abrazan. Ante el altar de las ninfas se juran eterno amor. Todo el mundo los felicita y baila alegremente.

MODAS

# Badia

CORTES, 652 ♦ TELÉFONO A-3278

NEW-YORK  
EMPRESA ANUNCIADORA

UAB  
Universitat Autònoma de Barcelona

HOTEL COLÓN

## RESTAURANT GRAND PALAIS

Recepción directa de Ostras de Marennes  
Servicio especial en el Salón MARYCEL de pescados, ostras y toda clase de mariscos  
Caviar fresco de la casa  
Drunier de París  
PRECIOS REDUCIDOS  
Todos de procedencia directa El mejor salón montado a este efecto

## Carnaval

3.º

Bailable en un acto. - Música de Schumann, instrumentada por Rimsky-Korsakow, Glazounow, Liadov y Tcherepine - Coreografía de Michel Fokine  
Decorado y vestuario dibujado por León Bakst

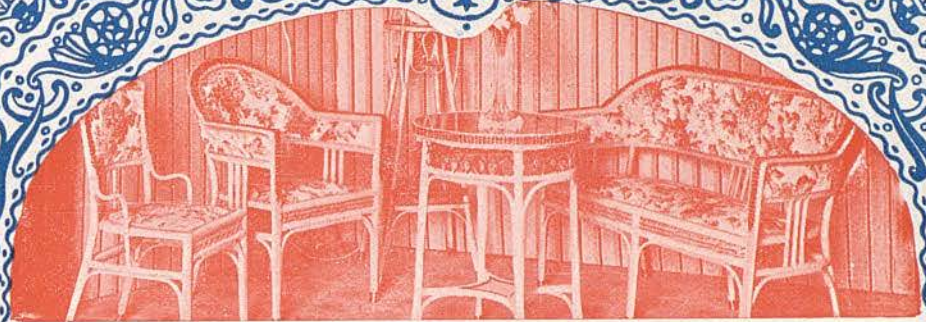
Colombina ..... Sra. Vera Nemtchinova  
Chiarina ..... > Lubov Tchernicheva  
Estrella ..... > Ludmila Chollar  
Papillon ..... > Nijinska  
Arlequín ..... Sr. Anatole Wilzak  
Pierrot ..... > Jean Jazvinsky  
Eusebio ..... > Antoine Doline  
Pantalón ..... > Nicolás Kremnew  
Florestán ..... > León Woizikovsky

SERVICIO DEL CAFÉ - BAR EN LOS PALCOS

## MODAS BERTRÁN

SOMBRREROS

PASEO DE GRACIA, 110, ENTRESUELO, 1.ª  
TELÉFONO G-1208



Muebles de Junco - Manufacture Parisienne - Paseo Gracia, 115

*Vals noble*: Sras. Maikerska, Zalevska, Soumarokova, Allanova, Coxon, Chamie  
Sres. Slavinsky, Pavlow, Lapitsky, Tcherkas, Savitsky, Kohanovsky  
*Filistines*: Sras. Savitska, Grekulova - Sres. Skibin, Michaïlow

### ARGUMENTO

Sobre este abundante tema y sobre la sugestiva música de Schumann los autores han bordado una ligera intriga, serie de amorosos episodios que se suceden durante una fiesta de máscaras.

Se ve desfilir Pierrot engañado y que sufre. Pantalón burlado, el romántico Eusebio, Florestán el impetuoso, después la sentimental Chiarina y la turbulenta Estrella, en una palabra, todo el flirt de un alegre carnaval, de una alegría un poco sentimental.

## OROCREMA

SU JABÓN DE ALMENDRAS

ES DE USO INDISPENSABLE  
EN EL TOCADOR

NEW-YORK  
EMPRESA ANUNCIADORA

UAB  
Universitat Autònoma de Barcelona



HOTEL COLÓN

## RESTAURANT GRAND PALAIS

Recepción directa de Ostras de Marennes  
Servicio especial en el Salón MARVEL de pescados, ostras y toda clase de mariscos  
Caviar fresco de la casa  
Drunier de París  
PRECIOS REDUCIDOS  
Todos de procedencia directa El mejor salón montado a este efecto

3.º

## Carnaval

Bailable en un acto. - Música de Schumann, instrumentada por Rimsky-Korsakow, Glazounow, Liadov y Tcherepine - Coreografía de Michel Fokine  
Decorado y vestuario dibujado por León Bakst

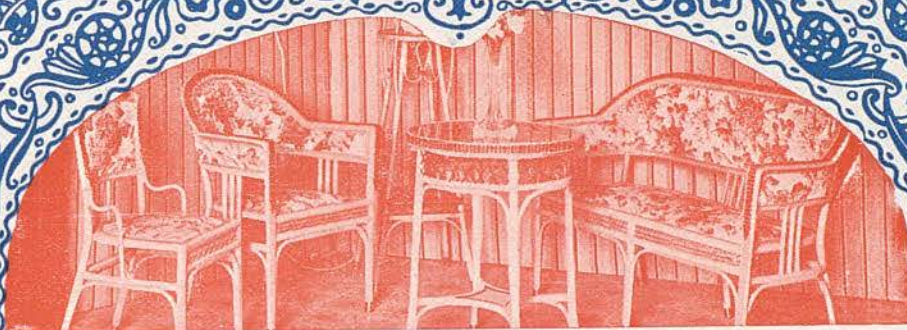
Colombina ..... Sra. Vera Nemtchinova  
Chiarina ..... > Lubov Tchernicheva  
Estrella ..... > Ludmila Chollar  
Papillon ..... > Nijinska  
Arlequín ..... Sr. Anatole Wilzak  
Pierrot ..... > Jean Jazvinsky  
Eusebio ..... > Antoine Doline  
Pantalón ..... > Nicolás Kremnew  
Florestán ..... > León Woizikovsky

SERVICIO DEL CAFÉ - BAR EN LOS PALCOS

## MODAS BERTRÁN

SOMBREROS

PASEO DE GRACIA, 110, ENTRESUELO, 1.ª  
TELÉFONO G-1208



Muebles de Junco - Manufacture Parisienne - Paseo Gracia, 115

*Vals noble*: Sras. Maikerska, Zalevska, Soumarokova, Allanova, Coxon, Chamié  
Sres. Slavinsky, Pavlow, Lapitsky, Tcherkas, Savitsky, Kohanovsky  
*Filistines*: Sras. Savitska, Grekulova - Sres. Skibin, Michaïlow

### ARGUMENTO

Sobre este abundante tema y sobre la sugestiva música de Schumann los autores han bordado una ligera intriga, serie de amorosos episodios que se suceden durante una fiesta de máscaras.

Se ve desfilar Pierrot engañado y que sufre. Pantalón burlado, el romántico Eusebio, Florestán el impetuoso, después la sentimental Chiarina y la turbulenta Estrella, en una palabra, todo el flirt de un alegre carnaval, de una alegría un poco sentimental.

## OROCREMA

SU JABÓN DE ALMENDRAS

ES DE USO INDISPENSABLE  
EN EL TOCADOR

NEW-YORK  
EMPRESA ANUNCIADORA

UAB

El invencible  
**TALBOT**

se clasifica en el GRAN PREMIO \* PEÑA RHIN \*

**1.º**, conducido por DIVO

AGENTES  
**AUTOLOCOMOCIÓN, S. A.** - Rambla Cataluña, 90

SALÓN CAFÉ-BAR EN LA PLANTA BAJA

4.º **Cimariosiana**

Serie de bailes sobre la música de *Domenico Cimarosa (1794)*

Decorado y vestuario de *J. M. Sert*

Coreografía de *L. Massine*

*I. Paso de tres*

Sras. Lubov Tchernicheva, Felia Doubrovska - Sr. Anatole Wilzak

*II. Paso de seis*

Sras. Maikerska, Soumarokova, Coxon  
Sres. Kremnew, Zverew, Slavinsky

*III. Tarantela*

Sra. Lydia Sokolova - Sr. León Woizikovsky

SERVICIO DEL CAFÉ-BAR EN LOS PALCOS

== **BELLES ARTS** ==  
**Galerias Dalmau**

Dasseig de Gràcia, 62     ::::     Telèfon núm. 1172-G

Continuament importants **Exposicions** dels més renomnats artistes  
Seccions de **Joies d'Art, Antiguitats, Material per artistes, Llibreria Nacional i Estrangera**

**ENTRADA LLIURE**

**Un taller moderno**



Con 40 máquinas, herramientas. Utillajes perfectos  
Operarios hábiles bien dirigidos y personal especializado en la puesta a punto  
**PERMITE REPARAR SUS COCHES CON RAPIDEZ, PERFECCIÓN Y ECONOMÍA**

**S. A. de los Motores RICART & PÉREZ**  
Borrell, 236 al 244 : Teléfono G-1351 · BARCELONA

*IV. Contradanza*

Sras. Allanova, Nikitina, Krasovska, Zalevska, Komarova, Chamié,  
Rozenchtein, Nikitina II, Soumarokova II

Sres. 'azvinsky, Fedorow, Lapitsky, Tcherkas, Savitsky, Pavlow,  
Hoyer, Micha'low, Kochanovsky

*V. Paso de dos*

Sra. Vera Nemtchinova - Sr. Antoine Doline

*VI. Final*

Sras. Vera Nemtchinova, Lydia Sokolova, Felia Doubrovska  
Sres. León Woizikovsky, Anatole Wilzak, Antoine Doline  
y todos los artistas

**MODAS**  
**Hija de C. Malató**

Rambla de Cataluña, 9

Los fragmentos más importantes  
de cada ópera, los podrá adquirir  
en discos "Gramófono", en casa

**César Vicente**

— Paseo de Gracia, 4 —



Sokolova

Woizikovsky

**Peletería La Patagonia**

— Cuellos - Echarpes - Abrigos —

— Últimos modelos —

— Calle Boters, 1, 1.º (chafalán plaza Cucurulla) —

GUARDARROPIA  
:: GRATUITA ::

**AUTOMÓVILES**

**"Talbot"**

**"Unic"**

**"Citroën"**

**MOTOCICLETAS**

**"Harley Davidson"**

— AGENTES —

**AUTOLOCOMOCIÓN, S. A.**

**OFICINAS, EXPOSICIÓN Y GARAGE**  
**Rambla Cataluña, 90 \* Provenza, 278**

— Teléfono G. 422 —

# Banco Hipotecario de España

Delegación en Cataluña

\* \* \*

PRÉSTAMOS AMORTIZABLES  
de 5 a 50 años a propietarios de fincas  
rústicas y urbanas

PRÉSTAMOS ESPECIALES  
para construcción de casas, chalets,  
almacenes, talleres y fábricas en ciu-  
dades importantes

\* \* \*

Informará y entregará folletos gratuitamente

Delegado en Cataluña: **PEDRO SAYÉ** BARCELONA

RONDA UNIVERSIDAD, 17 : TELÉFONO A-3862

Esquina calle Balmes

De 10 a 1 y de 4 a 6

Dimecres 30 d'Abril de 1924

C A R N A V A L  
D A P H N I S  
P U L C I N E L L A  
E L P R I N C I P E Y G O R

---

Dijous 1<sup>er</sup> de Maig de 1924

S I L P H I D È S  
C L O P A T R E  
E L P R I N C I P E Y G O R  
L E T R I C O R N E

( última funció )