

009



GRAN  
TEATRO  
DEL LICEO  
PRIMAVERA 1924  
PROGRAMA  
OFICIAL

*Concierto*

NEW - YORK - EMPRESA -  
ANUNCIADORA



P  
E  
R  
L  
A  
S

TAILER: DE  
JOYERÍA



JUAN  
VALENTI

P  
E  
R  
L  
A  
S

COLLARES PERLAS  
PAREJAS PERLAS

J. VALENTI: PASEO GRACIA, 84

Italia-América

Rambla Santa Mónica, núms. 1 y 3 :: Barcelona

Domingo 4 de mayo de 1924

4.ª y última de propiedad y abono a tardes  
A las cinco y media



P.º Gracia, 12 y 14 **FUREST** Teléfono A - 4960

Camisería  
Sombrerería



Robes  
Manteaux

y Sombreros para señora

NEW-YORK  
EMPRESA ANUNCIADORA

UAB  
Universitat Autònoma de Barcelona



EL AUTOMÓVIL  
MÁS ECONÓMICO Y DE MENOR CONSUMO  
**5 Y 10 HP. CITROEN**

EL AUTOMÓVIL COMERCIAL POR EXCELENCIA

AGENTES  
AUTOLOCOMOCIÓN, S. A. - RAMBLA CATALUÑA, 90



STUDIUM DANIEL : FOTOGRAFÍA : CORTES, 646

**PATRONES GRADUABLES MARTÍ**

La empresa Martí, la más importante en el ramo cultural del arte del corte, ha puesto universalmente al alcance de todos, por los medios más sencillos, más prácticos e infalibles, el corte y confección de toda clase de vestir. Las modistas y las señoras aficionadas tienen en los Patrones Graduables Martí el medio fácil y seguro de cortar y ejecutar una prenda sin esfuerzo alguno, ya que los Patrones Graduables Martí lo resuelven todo. Cada temporada, por ínfimo precio, la cartera de Patrones Martí les ofrece preparados a todas medidas los mejores modelos de la alta costura parisienne. Esta gran obra social de popularizar los refinamientos del buen gusto y de la elegancia, han podido llevarla a cabo sólo los Patrones Graduables Martí, que están dirigidos por los más valiosos elementos profesionales y artísticos del ramo de la moda y garantizados como obra de la más alta perfección. Impresos en tamaño natural y graduables a la medida exacta, claros, detallados e instructivos; influyen notablemente en la educación artística de la mujer y le proporciona la llave de la economía doméstica. Los Patrones Graduables Martí son el producto de la experiencia más consumada, son el verdadero estudio práctico y científico del cuerpo humano en sus diferentes formas y medidas, cuyas proporciones, tan sabiamente calculadas, han creado el PATRÓN GRADUABLE, presentado de un modo tan sencillo que, en manos del más profano, cualquier prenda de vestir saldrá cortada con perfección admirable. Los Patrones Graduables Martí son únicos, esbeltos, hermosean la figura, realzan la propia elegancia, ofrecen sólo modelos de buen gusto. Dan seguridad de buen corte y facilitan la labor. Ponen al alcance de todas las fortunas las reproducciones de las mejores creaciones de la moda. Cautivan el interés de tal modo que, probándolos una sola vez, son ya siempre necesarios. Los Patrones Graduables Martí son indispensables en todos los talleres y en todos los hogares. Resuelven el importante problema económico del vestir bien... Pedirlos en Librerías o en el despacho Central: Paseo de Gracia, 42.

**FICHET = PARÍS**

CASA FUNDADA EN 1825

LA PRIMERA MARCA MUNDIAL

CONCESIONARIO PARA ESPAÑA:

**FICHET S.A.E.** CASPE, N.º 40  
TELÉF. 1579 S. P.



**ARCAS DE ACERO**  
PARA CAUDALES, INVULNERABLES

"La compra de una caja de caudales es una cosa muy seria  
¡Cuántos han pagado muy cara su equivocación!"

**Primer  
Concierto  
Sinfónico**

Los mejores espejos "Camaló" — Exposición y venta: Lauria, núm. 9

**Gran Teatro del Liceo**  
**Salón Café-Bar en la planta baja**

Servicio del Café-Bar en los palcos

Cafés, Tés, Leche, Natilla, Yoghourt, Chocolates, Pasteles, Sandwich,  
Refrescos, Cocktails, Licores, Vinos, Aguas minerales y Champagnes  
a cargo de

**JUAN FERRER**, de los Restaurants Gran Liceo y Gran Meiro

Nota. Para cooperar al buen servicio, se ruega que por  
cualquier deficiencia se sirvan reclamar a la Dirección



# “Maison Marie Paix”

~ ~ ~ Casa francesa ~ ~ ~

Sombreros - Pielés - Novedades señora  
Artículos fantasía, etc.

Consejo de Ciento, n.º 347, 1.º  
(entre Rambla de Cataluña y Paseo de Gracia)

Bajo  
la dirección  
del eminente maestro

## Félix Weingartner



TABACO Y CIGARRILLOS  
INGLESES



HIJO DE PAUL IZABAL

Paseo de Gracia, 35 - Buensuceso, 5

## PIANOS :: PIANOLA-PIANOS

STEINWAY & SONS :: WEBER-STECK  
STROUD - ÆOLIAN :: ARMONIGRAN

El mayor “stock” de rollos de 88 notas

(Véanse fotografías al pie)



Félix Weingartner



Sala Exposición y Ventas de la Su-ursal, Buensuceso, 5

NEW-YORK  
EMPRESA ANUNCIADORA

UAB  
Universitat Autònoma de Barcelona



## D<sup>ra</sup> T. Campañá Cassi

Membre de la Société de Médecine et d'Hygiène Tropicales de Paris  
Ex-interna de los Hospitales de S. Louis, Broca, Hotel Dieu y Rothschild de Paris

### Enfermedades de la mujer - Partos

Consejo de Ciento, 322, entlo. - Barcelona - De 11 a 12 y de 2 a 4

SÓLO EXISTE UN APARATO LLAMADO PIANOLA



ÚNICO AGENTE : IZABAL : PASEO GRACIA, 55

#### Camisería-Confecciones

Artículos para frac  
y smoking

Calidades superiores  
a precios baratos



Gabanes para auto : : :  
: : : : : y teatro

Gabanes gruesos  
invierno, 125 ptas.

Camisas seda para  
smoking, 45 ptas.

La més  
nutritiva



¿Ja  
l'exigiu?

PRIMERA  
PARTE

LOS MAESTROS CANTORES . . . WAGNER  
(Preludio)

CARNAVAL ROMAIN . . . . . BERLIOZ

EGMONT (Obertura). . . . . BEETHOVEN

## Banco Hipotecario de España

Agencia: José María Montagud

Calle Gerona, 35, entresuelo  
Teléfono S. P. - 612



# TRI-PHONOLA

## PIANO

## RÖNISCH

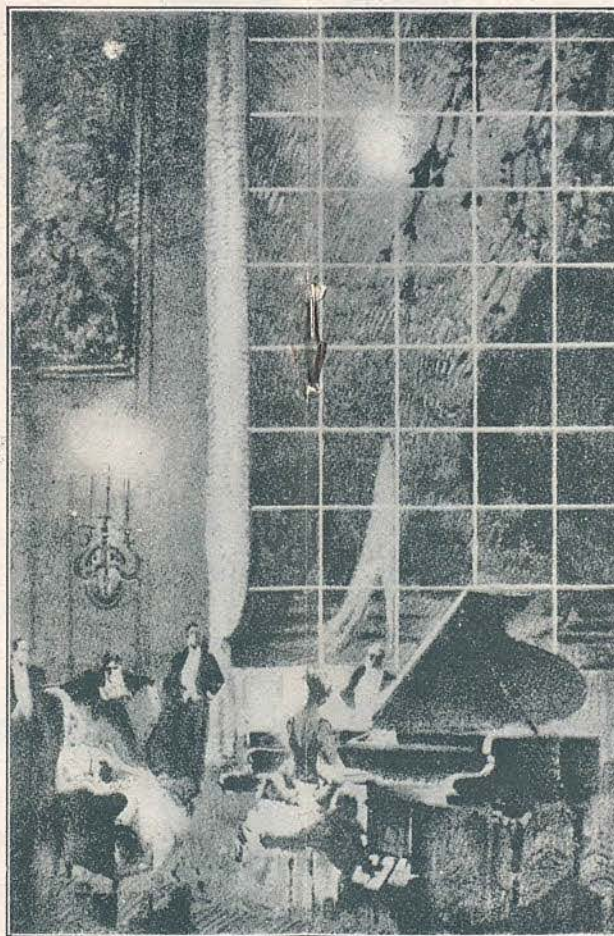
PIANOS DE GRAN CALIDAD Y LUJO



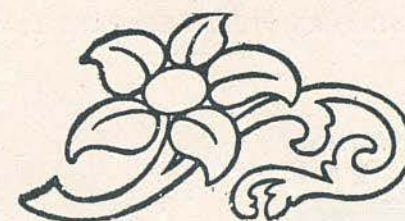
**Los rollos "Animatic" son**

NOTA DE ALGUNOS DE LOS 200 ARTISTAS DE NUESTRO REPERTORIO

E. Grieg - R. Pugno - F. Planté - F. Bussoni  
H. Bauer - G. Backhaus - W. Landowska  
T. Carreño - G. Fauré - I. Friedman  
E. Granados - L. Godowsky - E. Sauer



Phonola-cola Rönisch tocando un rollo "Animatic"



**impresionados por artistas**

E. d'Albert - O. Gabrilowtsch - A. Grunfeld  
C. Saint-Saëns - E. Risler - R. Strauss  
P. Weingartner - X. Scharwensca - A. Vilalta

LOS ROLLOS "ANIMATIC"  
SON APLICABLES A TODOS  
LOS AUTOPIANOS DE 88 NOTAS

**Visítenos y le haremos oír los rollos "Animatic"**

**A. BADÍA**

EXPOSICIÓN  
Y DESPACHO

**Calle Santa Ana, 6**  
(junto Ramblas)



Manteca  
vegetal pura  
y neutra, extraída  
de la nuez de coco

La mejor de las  
mantecas para co-  
cina y pastelería



Únicos  
fabricantes:

RIERA

Y RUIZ

S. en C.

Pallars, número 210  
BARCELONA

SÓLO EXISTE UN APARATO LLAMADO PIANOLA

SEGUNDA  
PARTE

SINFONÍA en *sol menor* . . . . . MOZART

Corsetería "La Couronne"  
de Pepita Moharra

hija de Camila García  
ex directora de su Corsetería Francesa de la calle de Santa Ana

Consejo de Ciento, 347. entr.º  
entre Paseo de Gracia y Rambla de Cataluña

Chez PIERRE

COIFFEUR DE DAMES  
de la très haute société Barçelonaïse

MALLORCA, NÚM. 244  
(entre Paseo Gracia y Rambla Cataluña)

Teléfono núm. 1663-G  
BARCELONA

SALÓN CAFÉ-BAR EN LA PLANTA BAJA

TERCERA  
PARTE

QUINTA SINFONÍA . . . . . BEETHOVEN

MODAS

Badia

CORTES, 652 ♦ TELÉFONO A-3275

NEW-YORK  
EMPRESA ANUNCIADORA

UAB  
Universitat Autònoma de Barcelona



HOTEL COLÓN

## RESTAURANT GRAND PALAIS

Recepción directa de Ostras de Marennes      Servicio especial en el Salón MARYCEL de pescados, ostras y toda clase de mariscos      Caviar fresco de la casa      Drunier de París

PRECIOS REDUCIDOS

Todos de procedencia directa      El mejor salón montado a este efecto

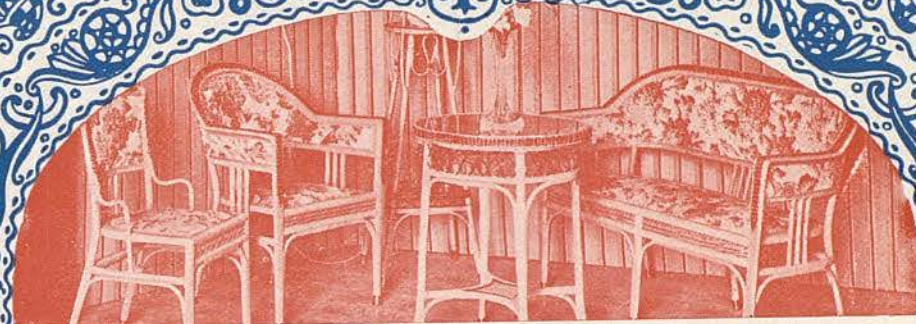
NOTA : Durante la ejecución de las obras del Concierto, no se permitirá la entrada ni salida en la sala

SERVICIO DEL CAFÉ - BAR EN LOS PALCOS

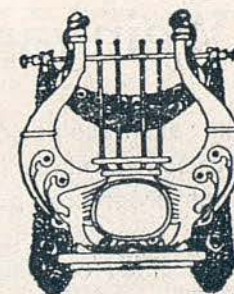
## MODAS BERTRÁN

SOMBREROS

PASEO DE GRACIA, 110, ENTRESUELO, 1.ª  
TELÉFONO G-1208



Muebles de Junco - Manufacture Parisienne - Paseo Gracia, 115



## OROCREMA

SU JABÓN DE ALMENDRAS

ES DE USO INDISPENSABLE  
EN EL TOCADOR

NEW-YORK  
EMPRESA ANUNCIADORA

UAB  
Universitat Autònoma de Barcelona



# El invencible **TALBOT**

se clasifica en el GRAN PREMIO \* PEÑA RHIN \*  
**1.º**, conducido por DIVO

AGENTES  
**AUTOLOCOMOCIÓN, S. A. - Rambla Cataluña, 90**

SALÓN CAFÉ-BAR EN LA PLANTA BAJA

## Félix Weingartner

Este célebre compositor austriaco nació en la ciudad de Zara (Dalmacia) el año 1863. Dedicóse desde su infancia al estudio de la música, y tales fueron sus progresos, que ya en 1880 publicó en Hamburgo sus primeras composiciones, las cuales fueron oídas con agrado. Posteriormente (1881) ingresó en el Conservatorio de Leipzig, y a los dos años de permanecer en él le fué

SERVICIO DEL CAFÉ-BAR EN LOS PALCOS

## == BELLES ARTS == **Galerías Dalmau**

Passeig de Gràcia, 62      Telèfon núm. 1172-G

Continuament importants **Exposicions** dels més renomats artistes  
Seccions de **Joies d'Art, Antiguitats, Material per artistes, Llibreria Nacional i Estrangera**

**ENTRADA LLIURE**

## Un taller moderno



Con 40 máquinas, herramientas. Utillajes perfectos  
Operarios hábiles bien dirigidos y personal especializado en la puesta a punto

PERMITE REPARAR SUS COCHES CON  
RAPIDEZ, PERFECCIÓN Y ECONOMÍA

**S. A. de los Motores RICART & PÉREZ**  
Borrell, 236 al 244 : Teléfono G-1351 · BARCELONA

adjudicado el premio fundado por Mozart. Por influjo de Liszt, logró Weingartner que su ópera *Sakuntala* se representase en Weimar, en 1884. A partir de esta época empezó la carrera de director de orquesta, pudiendo decirse, sin exageración, que en esta especialidad ha conquistado fama universal, dirigiendo en Alemania los primeros teatros de ópera y siendo después nombrado maestro director de la Opera de Viena, renunciando a este importante cargo en 1910 para entregarse de lleno a la composición. Ha compuesto algunas óperas, sinfonías, poemas sinfónicos, melodías vocales y otras de diversos géneros, todas muy apreciables por sus modernas tendencias. Ha dirigido, también,

## MODAS **Hija de C. Malató**

Rambla de Cataluña, 9



Los fragmentos más importantes  
de cada ópera, los podrá adquirir  
en discos "Gramófono", en casa

**César Vicente**

— Paseo de Gracia, 4 —

muchísimos conciertos sinfónicos en Inglaterra, Francia, España, etcétera, alcanzando en todas partes éxitos tan resonantes y merecidos como los últimamente conquistados dirigiendo la orquesta de este Gran Teatro del Liceo en la última temporada de ópera. Al compás de su batuta mágica se darán, finalmente, tres conciertos, que seguramente han de saborear con delectación los aficionados a la música y renovarán los laureles que el maestro Weingartner tiene ya conquistados.



**Peletería La Patagonia**

— Cuellos - Echarpes - Abrigos —

Últimos modelos



Calle Boters, 1, 1.º (chaflán plaza Cucurulla)

GUARDARROPIA  
:: GRATUITA ::

**AUTOMÓVILES**

**"Talbot"**

**"Unic"**

**"Citroën"**

**MOTOCICLETAS**

**"Harley Davidson"**

— AGENTES —

**AUTOLOCOMOCIÓN, S. A.**

**OFICINAS, EXPOSICIÓN Y GARAGE**  
**Rambla Cataluña, 90 \* Provenza, 278**

— Teléfono G ~ 422 —



# Banco Hipotecario de España

Delegación en Cataluña



PRÉSTAMOS AMORTIZABLES  
de 5 a 50 años a propietarios de fincas  
rústicas y urbanas

PRÉSTAMOS ESPECIALES  
para construcción de casas, chalets,  
almacenes, talleres y fábricas en ciu-  
dades importantes



Informará y entregará folletos gratuitamente

Delegado en Cataluña: **PEDRO SAYÉ** BARCELONA

**RONDA UNIVERSIDAD, 17 : TELÉFONO A-3862**

Esquina calle Balmes

De 10 a 1 y de 4 a 6