

TEMPORADA 1926-27



JENER

PROGRAMA
OFICIAL

Lohengrin

GRAN TEATRO DEL LICEO

EMPRESA JUAN MESTRES CALVET

Anuncios NEW-YORK

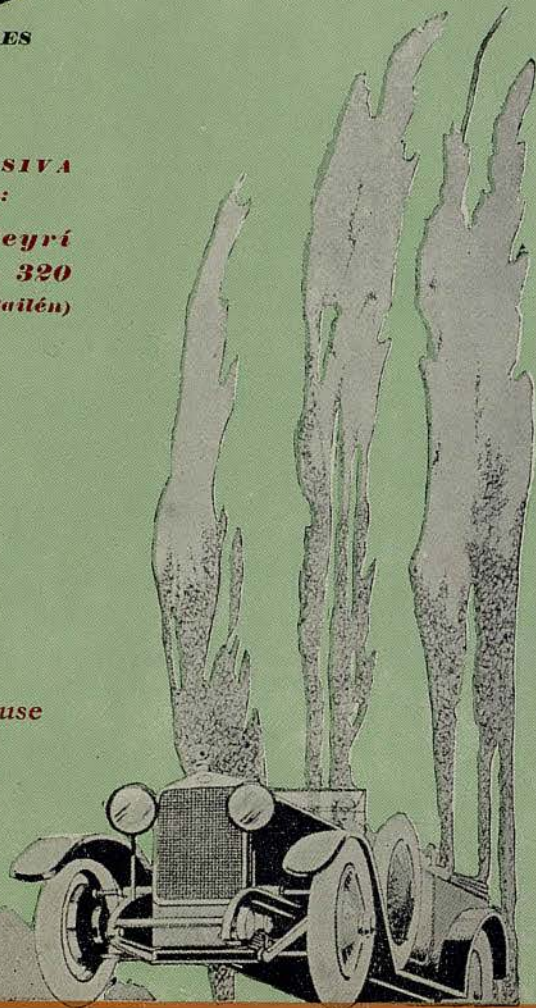
DELAGE

4 ET 6 CILINDRES

AGENCIA EXCLUSIVA
para Cataluña:

A. Mercadal Peyrí
Mallorca, 318 - 320
(Entre Gerona y Bailén)

*Rapide et silencieuse
elle passe....
C'est une Delage*



EDÉN Asalto, 12

DANCING DE

LAS MIL Y UNA NOCHES

Rendez-vous aristocráticos a la salida de los Teatros

Martes, 14 diciembre 1926 - 18.º de propiedad y abono

A las 8 y cuarto

La ópera en tres actos y cuatro cuadros del Mtro. R. Wagner.

LOHENGRIN

Maestro director y concertador:

F. PAOLANTONIO

Dirección escénica:

F. DADÓ



Herrera Hermanos

Zapateros de Cámara de S. S. M. M.

Ronda de la Universidad, 6
BARCELONA

Núñez de Arce, 11 - Teléf. 3759 M
MADRID

Easo, 1 SAN SEBASTIAN



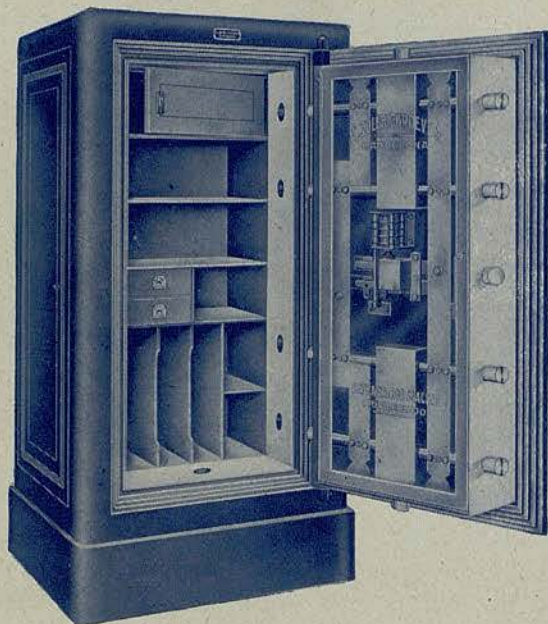
NEW-YORK
EMPRESA ANUNCIADORA

UAB
Universitat Autònoma de Barcelona

ARCAS "SOLER"

Las únicas de un solo
BLOQUE MACIZO CON BLINDAJE
(patentado)

incombustibles e imperforables hasta
con el SOPLETE



Fábrica y despacho: Aldana, 3
Tel. 4584 A - Barcelona

Depósito en Madrid: **Fiel S. A.**

Caballero de Gracia, 7 y 9 - Teléf. 2069 H

14-19

AMANDO PRECKLER

TELÉFONO 526 S. M.

COCINAS / TERMOSIFONES / CALEFACCIO-
NES / ESTUFAS / FUMISTERIA EN GENERAL
Talleres

Despacho y almacén: **BARCELONA**
CLOT, 207 BRUCH, 95

L. MALMEDÉ - Antigüedades - Exposición - Paseo de Gracia, 68

REPARTO

Elsa de Brabante	Sra. SPANI
Ortruda	" ZINETTI
Lohengrin	Sr. FLETA
Enrico, L'Uccellatore I	" CIRINO
Federico de Telramondo II	" GRANFORTE
Heraldo del Rey	" JORDÁ

Coro general

TRUJOLS / Calzados de lujo / Rambla de San José, 35

FABRICA DE MARROQUINERIA FINA

LL O R E N S

ULTIMAS CREACIONES DE PARIS Y VIENA EN BOLSOS SEÑORA

VALENCIA, 215 - BARCELONA - TEL. 771 G.

NEW-YORK
EMPRESA ANUNCIADORA

UAB
Universitat Autònoma de Barcelona

Hotel Colón

S. A.

200 HABITACIONES TODAS CON CUARTO DE BAÑO COMPLETAMENTE REFORMADAS CON TODOS LOS ADELANTOS DE CONFORT Y DE HIGIENE MODERNOS

Habitaciones desde 10 Pesetas
Pensión » 25 »

Restaurant de primer orden

EN EL MES DE DICIEMBRE

INAUGURACIÓN

DE LOS NUEVOS DEPARTAMENTOS

Brasserie

Grill-Room

Bar Americano

SALON DE FIESTAS



Casa fundada en 1850

Pianos "STEINWAY & SONS"
EL PIANO DE LOS INMORTALES

Agente Exclusivo:

IZABAL
Buensucés, 5

ARGUMENTO

ACTO PRIMERO

Un prado a orillas del río Escalda, cerca de Amberes. El rey Enrique, sentado bajo una encina, tiene a su lado condes, nobles y caballeros sajones y turingios. En el lado opuesto de la escena, hállanse los condes, nobles y caballeros brabanzones, con Federico de Telramondo y su esposa Ortruda al frente.

Previas unas palabras del heraldo, levántase el Rey y después de saludarles, díceles que graves razones de estado, obliganle a revelarles el peligro que les amenaza. Al expirar la tregua concedida al enemigo, éste, negándose a pagar los tributos, se levanta en armas mientras Germania entera apréstase a la lucha para que nadie pueda insultarla impunemente.

Juran sajones y turingios morir por el honor patrio y el rey, después de sentarse, dirígese a los nobles brabanzones, doliéndose de ver que a causa de sus discordias, se halle el Brabante huérfano todavía de su señor y deseando aclarar este misterio, interroga a Telramondo en cuya virtud confía.

Para el Liceo, Calzados J. PEÑA - Salmerón, 151

Academia LONGÁS

86 - PASEO DE GRACIA - 86 / DIRECTOR: FEDERICO LONGÁS

Solfeo - Teoría - Piano - Canto - Violín - Violoncello - Armonía - Composición - Instrumenciónta

NEW-YORK
EMPRESA ANUNCIADORA

UAB
Universitat Autònoma de Barcelona



¡Ella siempre triunfa!...

*Ella siempre triunfa,
a todos sitios,
cuando da a su ESCOTE, a sus
BRAZOS y a sus MANOS el mismo
aterciopelado de su ROSTRO, usando
el*

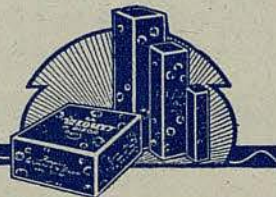
VELOUTY de DIXOR

No mancha **PARIS**
el vestido ni el abrigo

Se fabrica en tres tonos: Blanco, Rachel y Natural
De venta en las Perfumerías en tubos de 1, 4 y 6 ptas.

Concesionario y fabricante:

A. PUIG - Valencia, 335
Barcelona



COUTURE - FOURRURES

37, Rue Borghèsse
Neully Seine - PARIS

Provenza, 233, prl.
(junto Rambla Cataluña)
Teléfono 1583 G.
BARCELONA

Mercedes
Ex-Directora de la Casa Barnet

LAS PERSONAS DE BUEN GUSTO USAN GUANTES "BONAL" - Jaime I, 9

Dice Telramondo al Soberano que, viendo cercana su muerte, confióle el duque de Brabante la tutela de sus dos hijos, la joven Elsa y el niño Gofredo.

Este niño, en el que cifraba sus mayores esperanzas, fué un día, acompañado de su hermana, a pasear por un bosque cercano. Elsa, regresó sin Gofredo y desde este día ha sido en vano todo cuanto se ha hecho para saber el paradero del infortunado niño.

La palidez y el espanto de que Elsa hallábase poseída, fueron a los ojos de Telramondo prueba irrecusable de su culpabilidad y, horrorizado, rehusó su mano, que el duque de Brabante habíale otorgado.

Ante todos, pues, acusa a Elsa de Brabante de fratricidio y reclama la posesión del reino de Brabante por ser él el pariente más próximo del difunto duque y a cuya regia estirpe pertenece también su esposa Ortruda de Radbod.

Horrorízanse todos ante la terrible acusación de Telramondo y el heraldo llama a Elsa para que venga a justificarse ante el rey.

Aparece Elsa seguida de varias jóvenes como ella, sencillamente vestidas y extremécese al reconocer a Telramondo.

A las preguntas del rey, contesta diciendo que en sueños ha visto un hermoso guerrero, al que describe, añadiendo que éste será su campeón y al que ofrecerá como premio su mano y el trono paterno.

LAMPARES - BRONZES :: BIOSCA & BOTEY

Rochet - Schneider

EL AUTOMOVIL DE CALIDAD

G. Y M. BIGAS

PASEO DE GRACIA, 57

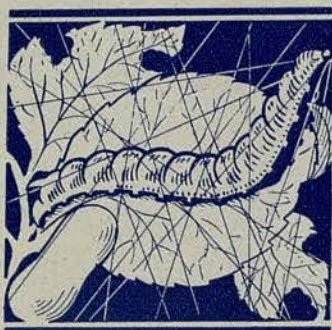
NEW-YORK
EMPRESA ANUNCIADORA

UAB
Universitat Autònoma de Barcelona

K CERNY

Insuperables

Maisfort's



**Seda
pura**

J. M. Tous

Sastre

Bruch, 58

Amoblaments moderns · A. BADRINAS

Dirigiéndose a Telramondo, pregúntale el rey si mantiene su acusación. Telramondo, instigado por Ortruda, contesta afirmativamente, por lo que el monarca decide apelar al Juicio de Dios.

Consistía éste en un combate en el que el acusador debía medir sus fuerzas con el campeón escogido por la acusada, cuya suerte dependía del resultado de la lucha.

Avánzase el heraldo y llama al campeón que desee luchar por la causa de Elsa.

Un largo y penoso silencio sucede al llamamiento del heraldo.

Ruega la acusada al monarca, que repita el llamamiento, pues por hallarse muy lejos su campeón, no puede presentarse con la presteza deseada. Repite el heraldo su pregón y mientras Elsa cae de hinojos, divisase en lontananza una barca que, guiada por un cisne, acérscase con duciendo un caballero armado de punta en blanco.

El interés es general. Todos se acercan a la orilla y mientras Telramondo y Ortruda manifiestan su asombro, quédase Elsa mirando al Cielo con expresión de gozo.

Lohengrín pone el pie en la orilla y dando las gracias al amable cisne, ruégale que vuelva al Santo Asilo, en donde no puede penetrar la mirada humana, después de lo cual saluda al Rey y dícele que, cumpliendo un mandato del Cielo, combatirá por Elsa.

JOYAS / MANUEL VALENTI / Paseo de Gracia, 24, inter.

BRONZES D'ART / LAMPARES

Ferreteria i Metalls per a obres / Instal·lacions Aigua i Gas

Biosca & Botey S. L.

Vendes: Rambla Catalunya, 129

Telèfon 1228 G.

Tallers: Roger de Flor, 189

Telèfon 1005 G.

NEW-YORK
EMPRESA ANUNCIADORA

UAB
Universitat Autònoma de Barcelona

Odol

Odol

Odol

Odol

Odol

Lo mejor para la dentadura

JABÓN ORGÍA

DE

MYRURGIA

CASA CARRESI - Carmen, 11 - La más importante en trousseaux

Dirigiéndose a ésta, preguntale si le ofrecerá su fe y su virtud, a lo que contesta Elsa diciendo que otorgará a su salvador su mano y el trono paterno.

Dicele Lohengrín que debe jurar solemnemente no pedirle jamás ni su nombre ni el lugar de donde viene, lo que jura Elsa, después de lo cual, confiándola a la protección del Rey, avanza Lohengrín solemnemente proclamando la inocencia de Elsa y dirigiéndose a Telramondo, dícele que ha mentido villanamente.

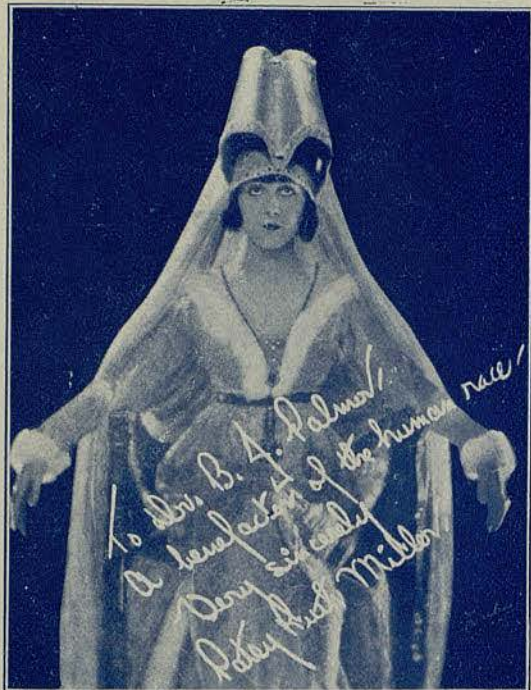
Telramondo, esforzándose en dominar su agitación, contéstale diciendo que confía en el Cielo y en su valor.

A una orden del Rey tres nobles sajones por Lohengrin y tres bra-banzones por Telramondo, marcan y limitan el terreno. A una señal del heraldo, suenan los clarines indicando el principio de la lucha. Desnuda el Rey su espada dando con ella tres golpes en el escudo. Al tercer golpe, arremétense los dos adversarios, hasta que Telramondo cae vencido por Lohengrin. Este, apoyando su acero en la garganta del vencido, dícele que le hace gracia de la vida para que se arrepienta.

El Rey conduce Elsa hacia Lohengrin, el cual la estrecha entre sus brazos y mientras Telramondo duelese de la pérdida de su honor y la malvada Ortruda prométese esperar una propicia ocasión para saciar

Adquieran sus sombreros MODAS ESTRADA - C. de Ciento, 308 (P. Gracia)

**AGUA
FARGAS**
S. JUAN DE HORTA



Neuro-Massage

UNKNOWN IN SPAIN AND USED WITH GREAT SUCCESS
TO ALL MENTAL AND NERVOUS MALADIES

APPLIED BY PROF. *Paris*

No conocido en España y usado con gran éxito en todas las enfermedades
nerviosas y mentales.

MANDE SU DIRECCIÓN A PLAZA RIUS Y TAULET, 4, PRAL. (G.)
Y LE VISITARÉ EN SU CASA.

Sastreria ::: Corte esmerado
Géneros del País y Extranjero

P. Malladré

Ronda S. Pedro, 24 pral. Barcelona

Insuperables *Hobbe's* seda pura

su verganza, Elsa y Lohengrin son llevados en triunfo en medio de
las más entusiastas aclamaciones.

ACTO SEGUNDO

El castillo de Amberes

Al fondo, el Palacio con las habitaciones de los caballeros. A la izquierda, las habitaciones de las damas. Una iglesia a la derecha y al fondo del mismo lado una torre con la gran puerta del castillo.

Sentados en las gradas de la iglesia, hállanse Telramondo y Ortruda pobremente vestidos. Repróchase amargamente Federico el haber cedido a las sugestiones de su malvada esposa, que, al desaparecer el niño Gofredo, predijole que la antigua estirpe de los Radbod, reinaría en Brabante, lo cual decidióle a rehusar la mano de Elsa y a casarse con Ortruda. Furiosa ésta, contéstale diciendo que con su mágico poder destruirá para siempre la felicidad de Elsa, y Federico, ebrio de verganza, dice a su esposa que tiemble por su vida si le engaña, pues, en tal caso, morirá de su mano.

Al aparecer Elsa, aleja Ortruda a su marido diciéndole que mientras ella pone en práctica el plan que debe perder a Elsa, no debe Tel-

MAXIMS Dancing - (Soupers)

MAGNETOS

C. CORNET - Ingeniero

Cortes, 460 - Teléfono H 508

NEW-YORK
EMPRESA ANUNCIADORA

UAB
Universitat Autònoma de Barcelona



CATIFES NUADES A MA
i tapisseries d'alt llic

Tomàs Aymat

SANT CUGAT DEL VALLÈS

Rius i Taulet, 21

Telèfon.: Sabadell 4020

Grans premis

a les Exposicions Internacionals del Moble, Barcelona 1923, i d'Arts Decoratives, Paris 1925

Aristocráticos Salones Kursaal y Cataluña

Los mejores programas

NARCISSE DE FRANCE - Perfumes de Moda

ramondo olvidar a Lohengrin, y lamentándose de su infortunio con plañidera voz, consigue que Elsa se compadezca de su suerte.

El momento es hábilmente aprovechado por Ortruda, quien insinúa que una mujer no debe otorgar su fe a un hombre sin conocer su nombre y condición. Rechaza Elsa las malévolas insinuaciones de Ortruda, las cuales, muy a pesar suyo, han logrado impresionarla y, ofreciéndole su protección, entran ambas en el palacio.

Clarea el día. Abrese la gran puerta del castillo y Telramonde se esconde tras un muro cercano a la iglesia. Aparecen nobles y soldados brabantones, los cuales, reuniéndose frente a la iglesia, saludanse amigablemente diciendo que, al acudir gozosos a esta fiesta, celebran que el falso acusador haya sido castigado.

Aparece el heraldo diciendo que por haber combatido mintiendo, el rey declara infame a Telramondo.

Preséntanse cuatro caballeros que, al reconocer a Telramondo, invitanle a que se esconda prontamente, pues el pueblo le matará si le reconoce.

Abren los pajes camino al cortejo, que no tarda en aparecer y en el que figuran Elsa y Ortruda ricamente ataviadas. Las damas, no obstante, apártanse de Ortruda, cuya mirada centellea de odio.

En el momento en que Elsa pone el pie en la primera grada de la

CASA CARRESI - Carmen, 11 - Modas para niños



Casa fundada en 1850

Pianos Automáticos
88 notas

de construcción europea y americana

Lo más perfecto
Absoluta GARANTIA
Ptas. 3.100

IZABAL - Buensuceso, 5

M. Pallarols

Proveedor de la Real Casa

Muebles : Decoración : Lámparas
Tapicerías : Alfombras

Paseo de Gracia, 44



Instalaciones efectuadas por sus talleres de Porvenir, 22, S. C. I. A. B.

Universitat Autònoma de Barcelona

Fabricación propia de Artículos de Piel y Seda

Bolsos - Carteras - Cintu-
nes, etc., para Sra. y Caba-
llero - Bolsas y Carteras para
Teatro - Artículos de Viaje
Bisutería - Medias País y Ex-
tranjera - Surtido y precios
sin competencia / / /

Casa Ostiz

Paseo de Gracia, 28

Insuperables *Hofotto* seda pura

iglesia, abandona Ortruda furiosa el cortejo y precipitándose a la puer-
ta, impide avanzar a Elsa diciéndole que no quiere soportar el oprobio
de ser su esclava y reprochándole que desconozca el nombre y la cuna
del que va a ser su esposo.

Aparecen el rey y Lohengrin acompañados de nobles sajones y bra-
banzones ricamente vestidos, y mientras el soberano pregunta quién se
atreve a perturbar su cortejo, arrójase Elsa en brazos de Lohengrin
pidiéndole protección.

Preséntase Telramondo pretendiendo que el rey le escuche y protes-
ta de que los nobles reciban a quien llega conducido por un cisne, sin
poder decir cuáles son su nombre y condición.

Lohengrin observa que Elsa se halla impresionada. Telramondo apro-
vecha un instante en que Lohengrin, rodeado de guerreros, dirígese hacia
el fondo, para acercarse a Elsa y decirle que logrará conocer el secreto
de su esposo, añadiendo que la próxima noche no se hallará lejos para
poder acudir a su primer llamamiento.

Acude presuroso Lohengrin y al observar que Elsa dirige una dolo-
roso mirada a Telramondo, amenaza a los malvados esposos mientras
Federico hace un gesto de desesperado furor.

Conducidos por el rey, dirígense a la iglesia ante cuya puerta al cru-

HERRERA HERMANOS - Zapateros de Cámara de S. S. M. M.

Tapicería de PERFECTO LLOSÁ

Especialidad en sillones capitoné forrados de piel / Transparen-
tes opacos para suprimir los postigos / Se tapizan paredes y si-
lleras / Confección de cortinajes y fundas

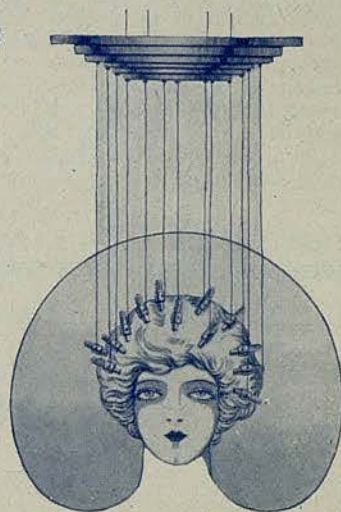
BALMES, 128 (JUNTO A ROSELLON) Teléfono 1058 G

NEW-YORK
EMPRESA ANUNCIADORA



Santiro

Sus ondulaciones
permanentes, y
aplicaciones de
Henné, son las
preferidas



Rbla. Cataluña, 46, entlo.
Teléfono 436 A.

UAB
Universitat Autònoma de Barcelona

MAXIM'S Restaurant

Rambla del Centro, 37

DANCING DE 1.º ORDEN

SOUPERS - Espectáculo variado

La mejor arca de caudales "INVULNERABLE" - Fernando, 39

zar sus miradas Elsa y Ortruda, levanta ésta la mano amenazándola, mientras Elsa, bajando la cabeza, acércase temerosa a su protector.

ACTO TERCERO

Primer cuadro

Cámara nupcial. A un lado y debajo de una ventana abierta, un sofá. Acércase el cortejo entonando el himno nupcial. Entran las damas acompañando a Elsa y el rey y los caballeros formando el cortejo de Lohengrin. Abraza el rey a los desposados y a una señal de los pajes, retírase el cortejo.

Laméntase Elsa de que sus labios no puedan pronunciar el nombre de su amado y al insistir cada vez con mayor ahínco, recuérdale gravemente Lohengrin su juramento. Desgraciadamente, Elsa no puede contenerse por más tiempo. Sorda a las súplicas de su esposo, pídele imperiosamente la revelación de su nombre y de su rango y mientras Lohengrin se desespera, advierte Elsa la presencia de Telramondo que, acompañado de cuatro caballeros brabantones, intenta asesinar a Lohengrin, y precipitándose hacia la espada que éste había dejado sobre el sofá, entrégala a su esposo, quien rápidamente mata a Telramondo en el preciso instante en que éste se aprestaba a herirle.

HERRERA HERMANOS - Zapateros de Cámara de S. S. M. M.

Amoblaments moderns

Instal·lacions completes

A. Badrinas

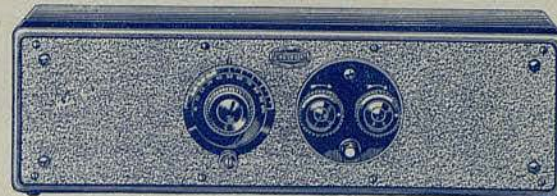
Faller: Neptú, 2 i Dr. Rizal, 36
Tel. 307 Q.

Barcelona (G.)

LOS ALTAVOCES Y RECEPTORES

A T W A T E R K E N T

LOS ÚNICOS DE UN SOLO MANDO



ESTAN GARANTIZADOS POR LA FIRMA MÁS IMPORTANTE DEL MUNDO EN LA CONSTRUCCIÓN DE APARATOS DE

T. S. H.

A U T O - E L E C T R I C I D A D
(COMA, LLORENS Y BOFILL, LDA.)

BARCELONA
DIPUTACIÓN, 254

TELÉF. 1095 A

M A D R I D
SAN AGUSTÍN, 5

TELÉF. 557 M



Casa fundada en 1850

Pianos "PIANOLA"

STEINWAY-STECK-STROUD
ÆOLIAN

MARCAS DE SUPREMA DISTINCIÓN

IZABAL

Buensuceso, n.º 5

NARCISSE DE FRANCE - Perfumes de Moda

Arrodillanse los cuatro caballeros ante Lohengrin, y Elsa, desvanecida, cae a los pies de su esposo, quien levántala dulcemente y ordena después a los caballeros que conduzcan el cadáver ante el soberano.

Amanece. A una señal de Lohengrin acuden dos damas. "Elsa, dícele su esposo, voy a conducirte a presencia del rey y allí te daré a conocer mi nombre y mi rango".

Aléjase tristemente Lohengrin, mientras Elsa es conducida por sus damas.

Segundo cuadro

Exactamente en el mismo lugar donde apareció Lohengrin conducido por el cisne.

El ejército brabanzón aparece por diversos lados. Llega después el rey con su estado mayor. Todos están en pie de guerra.

Dícele el rey que en el próximo combate los aceros alemanes sabrán conservar el honor de su país.

Prodúcese un tumulto hacia el fondo de la escena y preséntanse los cuatro caballeros brabanzones conduciendo el cadáver de Telramondo piadosamente cubierto. A una pregunta del rey, contestan diciendo que

FARGAS es modelo mundial de agua de ligera mineralización

TIPOGRAFIA OCCITANIA

MALLORCA, 410

Tel. 675 G

B A R C E L O N A

NEW-YORK
EMPRESA ANUNCIADORA



Marca
Registrada

PELETERÍA LA SIBERIA

José Ticó Rebert

Casa fundada en 1891

LA MÁS IMPORTANTE DE ESPAÑA

Rbla. Cataluña, 15 y Cortes, 624

CON motivo de la inauguración de su **Agencia de Montreal (Canadá)**, la cual se ocupa exclusivamente de la compra directa de pieles, La Peletería **La Siberia**, establece para la presente temporada una tarifa de precios única e imposible de competir

Se reciben continuamente selectos modelos, las más recientes creaciones de la moda parisina

Pieles sueltas de todas clases, colores y calidades, a precios realmente de fábrica

CASA DE TODA CONFIANZA

Garantizamos nuestros artículos

Fábrica de Impermeables

Balmes, 50

Tobías Fabregat

Gabardinas · Trincheras, Confección y medida

Instalaciones completas · A. Badrinas



Hina Spani



Miguel Fleta

LAMPARES · BRONZES · BIOSCA & BOTEY

Compañía Trasmediterránea

Vía Layetana, 2. - BARCELONA // Plaza de las Cortes, 6. - MADRID

Línea regular de vapores correos rápidos Barcelona - Palma

Salidas de Barcelona: Lunes, martes, jueves y sábados, a las 20'30 h.

Línea regular de buques rápidos a motor Barcelona - Valencia

Salidas de Barcelona: Lunes y jueves, a las 20 h.

NEW-YORK
EMPRESA ANUNCIADORA

Garage Rosellón

ROSELLÓN, 168 (ENTRE ARIBAU Y E. GRANADOS)

Garage que
reúne las má-
ximas condi-
ciones para el
buen servicio

Taller de reparaciones

Presupuestos gratis

!! VISITENLO !!

Aristocráticos Salones

KURSAAL y CATALUÑA

Los mejores programas

OBJETOS PARA REGALOS Y MESA - Puertaferri, 4

gos únense los del rey y de los caballeros, contestándoles Lohengrin que no puede faltar a sus deberes, pues si tal hiciese, perdería su condición de caballero del Graal. No obstante, predice al rey que sus huestes alcanzarán completa victoria sobre el enemigo, y dirigiéndose a Elsa entrégale varios talismanes, diciéndole que si algún día aparece su hermano, podrá triunfar gracias a ellos y después de haber abrazado a su esposa, diríjese hacia la orilla.

Aparece Ortruda y colocándose delante de Elsa dícela con salvaje alegría, que su hermano fué por ella convertido en cisne y que es el mismo que conduce la barca de Lohengrin.

Este, en el momento de partir, oye las palabras de Ortruda y cae de rodillas levantando las manos al Cielo en actitud de orar. Aparece una paloma blanca que se detiene sobre la barca y Lohengrin, radiante de gozo levántase rápidamente y libra al cisne de su cadena. Sumérgese éste inmediatamente en el río y en su lugar aparece el jovencito Gofredo.

Brabante, dice Lohengrin, mira a tu señor, y saltando a la barca ata a la paloma con la cadena de oro. Aléjase Lohengrin mientras Ortruda, dando un grito de impotente rabia, a la vista de Gofredo, cae muerta. Inclinan los señores brabantinos la rodilla ante Gofredo. Elsa apoyándose en su hermano, cae lentamente al suelo y expira.

MAXIM'S espectáculos variados

EL PAPEL DEL TEXTO DE ESTE PROGRAMA HA SIDO FABRICADO ESPECIALMENTE POR

Sobrinos de R. Abad Santonja

ALCOY

NEW-YORK
EMPRESA ANUNCIADORA

PROVEEDORES
LOS REYES



DE S.S. M.M.
DE ESPAÑA

VINOS SELECTOS CATALANES



MAGIN PLADELLORENS

BARCELONA

EXPOSICION Y VENTA PARA ESTA PLAZA
PASEO DE GRACIA, 84 - Teléfono 1161 A

UAB
Universitat Autònoma de Barcelona

Rochet - Schneider

EL AUTOMOVIL DE CALIDAD

G. Y M. BIGAS

PASEO DE GRACIA, 57

mes dames pour chapraux, Entrada Gr. Cinto 308



Giuseppina Zinetti



Giulio Cirino

FARGAS es agua pura de mina para mesa



Casa fundado en 1850

Aparatos GRAMOFON
PATHÉ, ODEON, ARTON
VOCALION

Discos de todas marcas

AUDICIÓN Y VENTAS:

IZABAL

BUENSUCESO, 5

NEW-YORK
EMPRESA ANUNCIADORA

¿Una buena campaña de publicidad?

New-York, S. A.

EMPRESA ANUNCIADORA

Barcelona / Madrid / San Sebastián

Exclusivas:

Gran Teatro del Liceo

Teatro Romea

Teatro Goya

Teatro Victoria

Teatro Nuevo

Salón Cataluña

Pared Virreina

Plaza de Toros Monumental

Telones luminosos por transparencia
(patente de invención)

Ronda Universidad, 6-1.º-1.º

Teléfono 4419 A.

VIDAL & PELLICER

SASTRES

FONTANELLA, 19, pral. / Teléfono A 4186

Peletería LA SIBERIA / Cortes, 624 / Teléfono 1571 A.

Nota biográfica del autor de LOHENGRIN

El más ilustre compositor dramático del siglo XIX y el pensador musical más enérgico y más profundo de todos los tiempos, nació en Leipzig el 22 de mayo de 1813 y en sus primeros años ocupó sólo superficialmente de la música, pues su principal vocación era la poesía. Fué en 1831 que practicó la carrera musical como director del teatro municipal de Magdeburgo. Más tarde, en París, vióse obligado, para ganar su vida, a hacer arreglos y otros trabajos parecidos para los editores de música.

En 1842 empezó a obtener sus primeros triunfos. La representación del "Buque Fantasma" en Dresde obtuvo un éxito inmenso. En 1843 formáronse definitivamente los partidos wagnerista y antiwagnerista. La ruptura de las formas tradicionales, apareció ostensiblemente. El 19 de octubre de 1845, representóse "Tanhauser", y en esta misma época, ocupábase el maestro del poema de "Lohengrin". Esta ópera, escrita en 1847, fué estrenada en Weimar el 28 de agosto de 1850, debido a la influencia de Liszt.

Después de enriquecer al drama lírico con sus portentosas creaciones, murió en Venecia el 13 de febrero de 1883 y fué enterrado en Bayreuths cinco días después.

ESTE ARGUMENTO ES PROPIEDAD DE NEW-YORK, S. A.

Peletería LA SIBERIA / Rambla Cataluña, 15

Rochet - Schneider

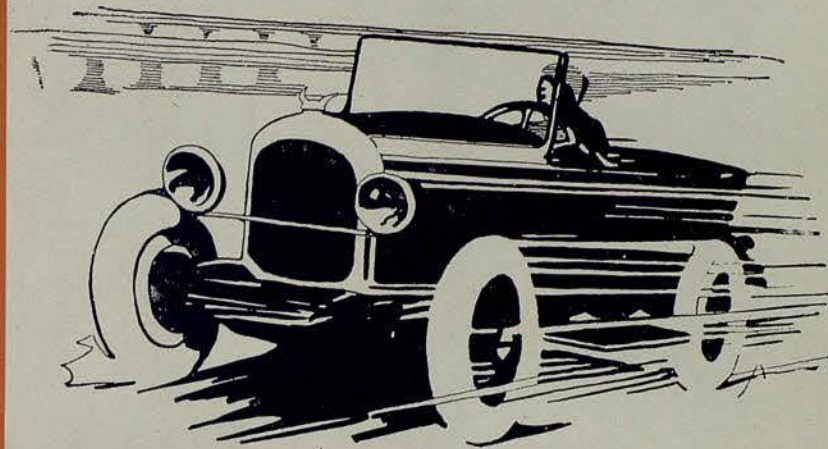
EL AUTOMOVIL DE CALIDAD

G. Y M. BIGAS

PASEO DE GRACIA, 57

The Chrysler

CASI no hay un automóvil de importancia en la industria moderna que no haya sentido la influencia de las ideas de Walter P. CHRYSLER



AL CHRYSLER SOLO PUEDE SUPERARLE OTRO

Chrysler

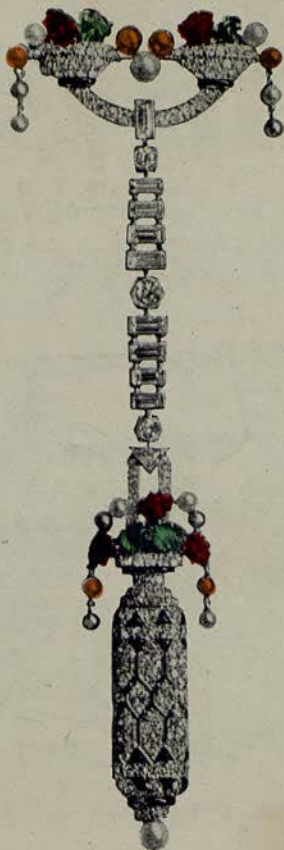
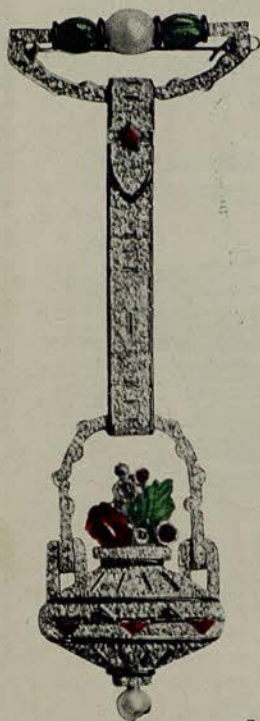


REPRESENTACION
DE AUTOMOVILES
S. A.

CORTES. 658 - Telef. 1874 S. P.

BARCELONA

JOYAS - JOYAS - JOYAS



NOVEDAD
"REGENCIAS"
JOYAS-RELOJ

42054-22 ÚLTIMAS

CREACIONES DE PARIS

JUAN VALENTI
16 PASEO DE GRACIA 16