

JENER

GRAN  
TEATRO  
DEL  
LICEO

*La Walkyria*

P  
r  
o  
g  
r  
a  
m  
a

o  
f  
i  
c  
i  
a  
l

*La Walkyria*

TEMPORADA 1997-98  
EMPRESA JUAN MESTRES  
anuncios b o s a .



# Navigazione Generale Italiana

## Línea Sud América Express

Barcelona - Brasil - Montevideo - Buenos Aires

CON LOS SUPERTRANSATLANTICOS

**AVGVSTVS** **GIULIO CESARE**

33.000 Tons.

24.000 Tons.

y grandes transatlánticos

**RE VITTORIO** **DUCA D'AOSTA** **DUCA DEGLI ABRUZZI**

(Véase al frente las próximas salidas)

## Línea a Centro América - Pacífico

Barcelona - Venezuela - Colombia - Costa Rica - Panama  
Ecuador - Perú - Chile

CON LAS GRANDES MOTONAVES

**ORAZIO** 16.000 Tons. **VIRGILIO** 16.000 Tons.

y transatlánticos

**NAPOLI** **VENEZUELA** **BOLOGNA**

(Véase al frente las próximas salidas)

Agentes Generales

## Sdad. Italia - América

Rbla. Sta. Monica, 1 y 3  
BARCELONA

Billetes ferroviarios para todos los países / Viajes a forfait / Reserva de plazas en Hoteles, W.L, etc.

COMPAGNIA ITALIANA TURISMO



Miércoles, 21 diciembre 1927 :: 27.<sup>a</sup> de propiedad y abono  
A las 8 y media en punto

1.<sup>a</sup> representación de la primera jornada en 3 actos, del  
«Anillo del Nibelungo» del inmortal Mtro. R. WAGNER,

# LA WALKYRIA

Maestro director y concertador:

**J. SABATER**

## NAVIGAZIONE GENERALE ITALIANA

Línea SUD AMÉRICA EXPRESS

BARCELONA - BRASIL - MONTEVIDEO Y BUENOS AIRES

Próxima salida el 13 de enero de 1928

## “AVGVSTVS”

33.000 tons.

4 hélices

4 motores

La nave motor más grande, más rápida y lujosa del mundo

Sociedad Italia - América - Rambla de Santa Mónica, 1 y 3

# EDEN

ASALTO, 12

Director: LUIS CORZANA

Todas las noches a la salida del "Liceo"

## Rendez-vous aristocráticos

Sorprendentes atracciones y espectáculos sugestivos  
hasta las 3 de la madrugada

LO NUNCA VISTO  
y por primera vez en España

**2 PISTAS**  
Y  
**3 ORQUESTAS, 3**

ORQUESTA FEMENINA

Las 5 americanas **CRICKETT'S**

Real Jazz - "Parellada"

Y LOS RUSOS

**WLADIMIROFF**

ATRACCIONES / NOVEDADES Y

**Danseuses**

Francesas / Inglesas / Americanas / Rusas

**BELLAS ESPAÑOLAS**

## REPARTO

<i>Brunhilda</i> ... ..	Sra. <i>YVONI</i>
<i>Siglinda</i> ... ..	" <i>SMIRNOVA</i>
<i>Fricka</i> ... ..	" <i>ZINETTI</i>
<i>Sigmundo</i> ... ..	Sr. <i>WIDDOP</i>
<i>Wotan</i> ... ..	" <i>LANSKOY</i>
<i>Hunding</i> ... ..	" <i>K AidANOFF</i>
<i>Guerilda</i> ... ..	Srta. <i>YVANOVA</i>
<i>Ortlinda</i> ... ..	" <i>MILITCH</i>
<i>Waltrante</i> ... ..	" <i>VERGÉ</i>
<i>Schwerleite</i> ... ..	" <i>ANTONOVITCH</i>
<i>Elmzige</i> ... ..	Sra. <i>BAU-BONAPLATA</i>
<i>Siegrune</i> ... ..	Srta. <i>LUCCI</i>
<i>Gringerda</i> ... ..	" <i>DURAND</i>
<i>Rassweisse</i> ... ..	" <i>ROCA</i>

**AGUA**  
**FARGAS**  
S. JUAN DE HORTA

En envases precintados con el nuevo cierre  
mecánico invulnerable

# CHAMPAGNE

## *Pol Roger & Co.*

### EPERNAY (FRANCIA)



Agente general para España:

**Rafael Noguera**

Valencia, 286, 2.<sup>o</sup>, 2.<sup>a</sup>

**BARCELONA**

Teléfono 516 G.

## Richard Wagner

Nació en Leipzig en 1813 y murió en Venecia en 1883. Perdió a su padre a los seis meses y recibió la primera educación de su padrastro Luis Geyer, gran actor y poeta dramático, quien inclinó a Wagner hacia la poesía y la tragedia. Los comienzos del gran músico fueron, en consecuencia, principalmente literarios, dedicándose a componer dramas y poesías y a cultivar la filosofía. Estudió la música con los maestros Müller y Weinling; éste último le obligó a hacer serios estudios de contrapunto, que le fueron de gran utilidad. En sus comienzos produjo varias composiciones para piano y sinfónicas, pero luego fué atraído resueltamente hacia la música escénica, influido sobre todo por las óperas de Gluck y Weber.

Las necesidades de la vida obligaron a Wagner a pasar la mayor parte de ella fuera de su patria. Comenzó ejerciendo de director de orquesta en varios teatros de Alemania y Rusia. Atraído por la gran capital de Francia, trasladóse a París, donde pasó una época muy difícil, viéndose obligado a duros trabajos editoriales para atender a su subsistencia.

De regreso a Alemania, asistió a su primer estreno en el teatro, la ópera *Rienzi*, con un éxito grandioso, al que siguió el de *Tannhäuser*, pero pronto tuvo que volver a expatriarse, acusado de haber tomado parte en la revolución de 1849. La magnánima protección de Liszt, con cuya hija casó en segundas nupcias, le fué de gran valía en los largos años del destierro, que transcurrieron en Suiza e Italia, hasta que, en 1864, pudo volver a su tierra, llamado por el joven rey Luis II de Baviera, gran apasionado de las obras de Wagner, quien fué su más eficaz protector, ayudándole a realizar el sueño de su vida: la construcción de un teatro especial para representar sus extraordinarias creaciones escénicas. Esto se realizó en Bayreuth, donde pasó el gran músico los últimos años de su existencia.

Concretándonos a sus obras teatrales, pues la lista de las literarias y

NEW YORK		HAMBURG
PIANO DE COLA PARA CONCIERTO	x	STEINWAY & SONS x

EL PIANO DE LOS INMORTALES

Modelos de cola - Verticales - Pianola de cola y verticales  
Dúo - Art - Reproductor eléctrico y a pedales

UNICO AGENTE

Buensuceso, 5 **IZABAL** Barcelona



Marca registrada

**P E L E T E R I A**

**La Siberia**

**J O S É T I C Ó R E B E R T**

Casa fundada en 1891 :: La más importante de España

**Rambla Cataluña, 15 y Cortes, 624**

La casa que tiene incontestablemente más éxito por su elegancia y esmerada ejecución de sus modelos procedentes de las mejores firmas de PARIS, LONDRES Y NUEVA YORK

**La más alta calidad y los precios más reducidos**

en toda clase de pieles de lujo, abrigos, echarpes, renards, etc., etc.

**En nuestra sección especial económica**

encontrarán un surtido espléndido de pieles sueltas de todas clases y calidades, así como también una gran colección de abrigos económicos de un gusto exquisito y a precios sin competencia, debido a nuestra calidad de fabricantes e importadores directos con casa propia en el CANADA

**Las pieles, como las joyas, deben ser adquiridas en casa acreditada y de toda confianza**

filosóficas, esbozos y música de concierto, sería interminable, compuso Wagner las siguientes óperas: *Las hadas* (1833); *La prohibición de amar* (1834); *Rienzi* (1837); *El holandés volante o El buque fantasma* (1843); *Tannhauser* (1845); *Lohengrin* (1850). Después permaneció largos años silencioso, para dar a luz sus teorías de reforma de la ópera y crear el drama musical, cuyo primer ejemplo fué *Tristán e Isolda* (1865), al que siguieron la comedia lírica *Los maestros cantores de Nuremberg* (1868) y la grandiosa tetralogía *El anillo del Nibelungo*, formada por las cuatro óperas: *El oro del Rhin* (1869), *La Walkyria* (1870), *Sigfrido* y *El ocaso de los dioses* (1876). Su última obra, el festival sagrado *Parsifal* (1882), fué reservada al teatro de Bayreuth, por deseo expreso del autor, hasta que entró en el dominio público en 1914.

**ACADEMIA  
LONGÁS**

86, PASEO DE GRACIA, 86

DIRECTOR:

**Federico Longás**

Solfeo  
Teoría  
Piano  
Canto  
Instrumentación  
Violín  
Violoncello  
Armonía  
Composición



Las superproducciones que  
preferirán los inteligentes  
en 1928, serán

## El Rey de Reyes

Marca Pro-Dis-Co

## La Condesa María

Producción nacional

ambas exclusivas de  
JULIO CESAR, S. A.

## ARGUMENTO

### ANTECEDENTES

Constituye este drama musical la primera jornada de la grandiosa Tetralogía que compuso Ricardo Wagner con el título de "El anillo del nibelungo", cuyo asunto está basado en los ciclos de leyendas escandinavas y germánicas, sobre el mito de los nibelungos. Precede a esta obra en 3 actos, otra en un solo acto que constituye el prólogo de la Tetralogía, con el título de *El oro del Rhin* y la continúan otras dos grandes jornadas: *Sigfrido* y *El ocaso de los dioses*.

En *El oro del Rhin* hemos presenciado las diversas peripecias de la lucha entablada entre las tres razas hostiles (dioses, gigantes y nibelungos o enanos) por la conquista del oro, que condensado en el símbolo del anillo forjado por los nibelungos, lleva consigo el dominio del mundo.

En la escena final de *El oro del Rhin*, Erda, la diosa, omnisciente (encarnación de la madre tierra), ha profetizado a Wotan, el dios supremo y señor del Walhalla, el fin eterno del reino de los dioses por haber tocado el anillo que forjó Alberic y que lleva la funesta maldición de este nibelungo al serle arrebatado por la fuerza. Wotan, movido por su insaciable deseo de conocer los fundamentos de la fatídica profecía para buscar cómo evitarla, desciende a las entrañas de la tierra, donde mora Erda y consigue domeñar por el hechizo amoroso la imposibilidad de la saga, que posee la conciencia eterna de las cosas. De esta pasajera unión nacieron las nuevas Walkyrias, y entre ellas Brunhilda, la primogénita. Las Walkyrias, hijas del deseo de Wotan, personifican sus múltiples voluntades, y de ellas se vale el dios para despertar en los hombres el va-

**Conklin** <sup>U</sup>nica pluma garantizada sin restricción alguna para toda la vida, incluso la plumilla de oro

**ENDURA**  
Unconditionally & Perpetually Guaranteed

El mayor stock American Pen

Rambla Estudios, 6



la caja  
de  
pólvor  
**Orgia**

es perfu-  
mada co-  
mo un jar-  
dín que  
os brinda  
el secreto  
de la fres-  
ca loza-  
ña de  
sus flo-  
res.

MYRUDGIA  
MADE IN GERMANY

lor y el heroísmo, a fin de crear una raza de héroes en los campos de batalla, son recogidos por las Walkyrias, quienes, cargando consigo los cadáveres en sus alados corceles, los conducen al través de las nubes a las vastas salas de la mansión de los dioses; allá, el poder de Wotan los vivifica de nuevo, preparando su ejército de aguerridos héroes para el combate final contra los enemigos de la supremacía divina.

La esencia del asunto de *La Walkyria* estriba en la rebelión de Brunhilda contra Wotan, es decir, la lucha del dios contra sí mismo, por ser aquella hija predilecta la encarnación de su propia voluntad, sobre la que el dios acaba por triunfar. Pero antes, en su afán insaciable de crear esta raza de héroes que ha de ser salvaguardia de su imperio, Wotan, abandonando las plácidas delicias del Walhalla, convertido en Viandante, verifica sus correrías por la tierra y en una de ellas, bajo el nombre y apariencias de un lobo, engendró de una mortal dos hijos gemelos, Sigmundo y Siglinda. Con la presentación de éstos comienza la obra, para cuya comprensión hemos considerado indispensables estos antecedentes, siquiera expuestos en forma muy sucinta.

#### ACTO PRIMERO

##### *La cabaña de Hunding*

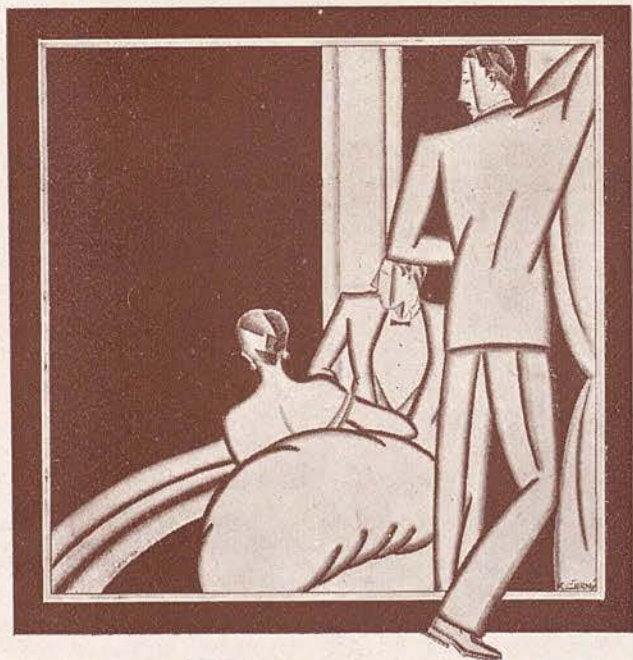
La escena representa el interior de la morada del guerrero Hunding, esposo de Siglinda. Es una cabaña construida con maderas entorno a un grandioso fresno que ocupa su centro. En la desierta estancia aparece de pronto un hombre exhausto, que huyendo de sus enemigos y en medio de violenta tempestad, ha empleado sus últimas fuerzas en alcanzar aquel albergue, donde cae desplomado junto al hogar. Al ruido, presentase Siglinda, quien, compadecida del desvalido, acude solicita a confortarle, llevando un sorbo de agua a sus sedientos labios. A las primeras explicaciones de Sigmundo, aumenta la compasión que por él siente la mujer, y le ofrece una bebida de hidromiel. Crúzanse miradas de mutua y cre-

**CALZADOS MINERVA, S. A.**

Central:

**Via Layetana, 30**

Ofrecemos a Ud. nuestro Catálogo  
ilustrado. Solicítelo en nuestra  
Central o al apartado 1013. Se lo  
enviaremos gratis y libre de gastos.



Alta sociedad.....  
 máxima calidad

Por eso usa exclusivamente  
 calcetines

**Malsort's**



ciente simpatía, y Siglinda brinda a aquél un refugio contra sus perseguidores, invitándole a esperar la próxima llegada de su marido.

La entrada de éste describe ya su carácter rudo y brutal. Ante la sorpresa de Hunding por la presencia de un extraño, explica Siglinda al esposo lo acaecido y éste acaba por respetar el sagrado derecho de albergue. Se desarma, pide la cena, e invita al forastero a sentarse a su mesa. Al preguntarle Hunding por su nombre, contesta Sigmundo con un extenso relato de sus aventuras. De él se deduce que la desgracia le ha perseguido toda la vida y que últimamente, por haber salido en defensa de una joven a quien querían casar contra su voluntad, debió sostener una terrible lucha contra los opresores de ésta; perdiendo por fin las armas y teniendo que huir perseguido. Con ello reconoce Hunding en el huésped a su propio enemigo, por ser él precisamente uno de los guerreros que le perseguían. Pero como la hospitalidad es sagrada, permítele pasar la noche en su casa y le reta a combate para el día siguiente.

Siglinda, que ha mostrado un creciente y vivísimo interés por las hazañas y la suerte del desconocido, retirase de la estancia a un gesto imperativo de su esposo, y al desaparecer indica a Sigmundo con ansiosa mirada un punto del sombrío fresno. Después de retar nuevamente a su adversario, retirase también Hunding a descansar con su esposa, y queda solo Sigmundo, abandonándose a las más sombrías reflexiones e invocando a la espada que le prometió su padre hallaría en la hora del peligro supremo. De pronto, los últimos destellos del fuego que ardía en el hogar, iluminan débilmente el punto del árbol que indicó Siglinda, donde reduce misteriosamente, por unos momentos, el puño de una espada, pero en su alucinación lo toma Sigmundo por el reflejo de la penetrante mirada que allí fijó la adorable visión de la mujer desaparecida.

No tarda ésta en volver, después de haber servido a su esposo una poción soporífera y dejarle sumido en profundo sueño. Siglinda, sintiendo cada vez más irresistible simpatía por el desventurado huésped, se propone salvarle a toda costa, a cuyo fin le muestra ahora claramente la espada que dejó clavada en el árbol un desconocido (Wotan) el mismo día de sus tristes bodas, pues fué llevada al tálamo a viva fuerza. Por

**C. CORNET**

INGENIERO

**MAGNETOS**

Cortes, 460 - Teléf. H 508



# Compañía Trasmediterránea

Vía Layetana, 2 - Barcelona  
Plaza de las Cortes, 6 - Madrid

Servicio rápido regular Barcelona-Cádiz-Canarias

Salidas quincenales los miércoles a las 16 h.

Servicio rápido regular Barcelona-Africa-Canarias

Salidas quincenales los miércoles  
con escala en todos los puertos de la Península

Servicio rápido regular Sevilla-Cádiz-Canarias

Salidas quincenales los viernes  
Salidas de Cádiz todos los domingos

Servicio rápido regular Barcelona-Valencia y  
viceversa

Salidas de Barcelona los lunes y miércoles a las 20 h.  
Salidas de Valencia los jueves y sábados a las 19 h.

TRAVESIA EN 10 HORAS

Servicios rápidos regulares entre la Península  
y Baleares

Salidas de Barcelona para Palma y viceversa  
los lunes, martes, jueves y sábados

Servicios rápidos regulares de correos y co-  
merciales para todos los puertos de España

Delegaciones en todos los Puertos

más que lo intentaron muchos, nadie ha sido capaz todavía de arrancar de allí el arma que ha de otorgar las mayores victorias al héroe que lo gre hacerla suya.

Mientras Siglinda suspira apasionadamente por que sea Sigmundo este anhelado héroe y la redima de su abyección, la puerta de entrada se abre misteriosamente al impulso de una ráfaga vernal, mostrando a nuestros ojos una espléndida noche de primavera, iluminada por la clara luna cuyos rayos bañan ahora la estancia. Inspirados por la poética visión primaveral, ambos corazones se inflaman pronto al impulso de un mismo sentimiento y entre los más apasionados transportes, Sigmundo y Siglinda se confiesan mutuamente aquel sentimiento amoroso que va apoderándose por momentos de sus almas.

Por fin, Sigmundo, llevado de irresistible empuje, precipitase hacia el árbol y logra arrancar del tronco el arma, que muestra triunfante a Siglinda, bautizando a la espada con el nombre de *Notung* (hija de la necesidad). Entonces reconoce Siglinda en el esforzado héroe a su propio hermano, para quien el Welsa, su padre, había clavado allí el arma redentora. Y abrazados ambos, en el paroxismo del delirio amoroso, huyen para siempre de aquel hogar.

## ACTO SEGUNDO

*Comarca de montañas roqueñas y salvajes*

En el más abrupto lugar, entre montañas de rocas descomunales, aparece Wotan con la Walkyria Brunhilda, ambos en completa armadura guerrera. El dios ordena a su hija que en el próximo combate entre Hunding y Sigmundo, a quien aquél persigue, dé a éste la victoria. La Walkyria parte exhalando los más salvajes gritos de júbilo y al poco se presenta Fricka, la esposa de Wotan, a reclamar el respeto a los derechos conyugales, hollados por la fuga de los hermanos Welsas, así como el castigo del incesto cometido. En vano Wotan se resiste largamente, pues

Aviñó, 5,

*Juliette*

se complace en invitar a su distinguida clientela a visitar su casa, en donde encontrará los más selectos artículos de París en Ropa interior de lujo, Marroquinería y Bisutería fina.

Denta exclusiva de las espléndidas Perlas Orión

# Det Bergenske Dampskibsselskab



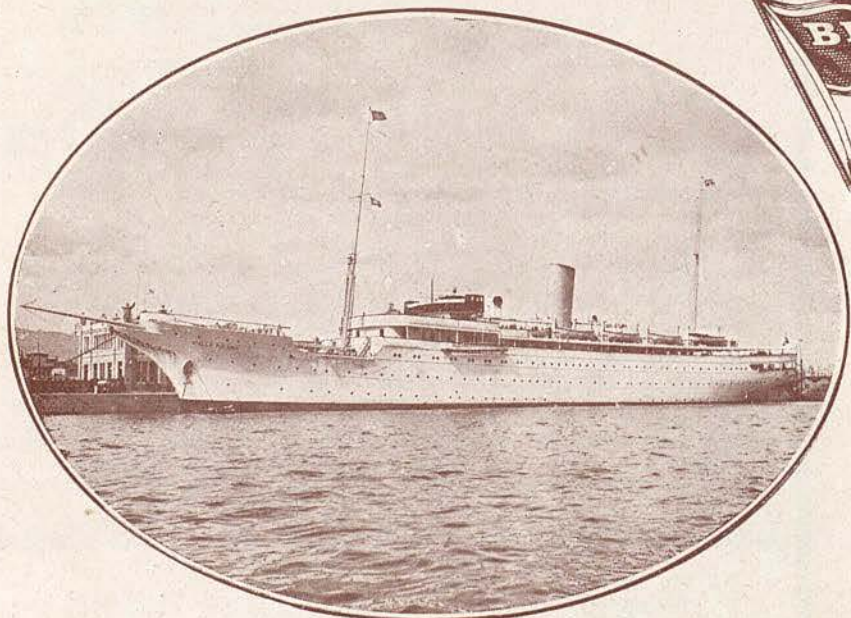
**Cruceros de gran lujo**

con el novísimo y lujoso yate

## STELLA POLARIS

Salidas de Barcelona:

2 DE FEBRERO - 6 DE ABRIL - 6 DE MAYO



*n/y Stella Polaris*

Visitando... la **COSTA AZUL - ITALIA - PALESTINA - EGIPTO - GRECIA - CONSTANTINOPLA y NORTE DE AFRICA**



*El gran salon comedor del n/y Stella Polaris a la hora del almuerzo*

**Agentes generales en España: HIJOS DE M. CONDEMINAS**

BARCELONA: Rambla Santa Mónica, 29 y 31

MADRID: Carmen, 5

SEVILLA: San Fernando, 37

PALMA DE MALLORCA, Siete Esquinas, 6



*Hélène Ivoni*



*Hélène Smirnova*

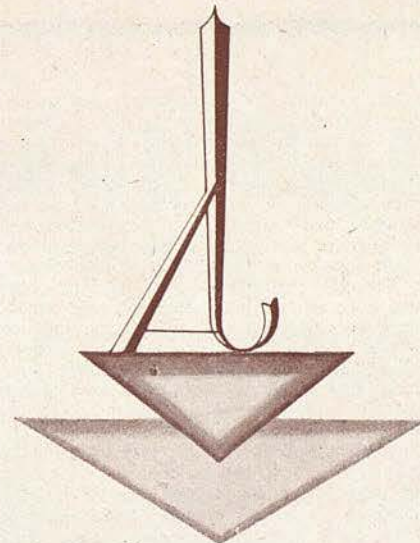
ASCENSORES :: :: CALEFACCIONES  
:: :: VENTILACIONES :: ::

**F. FUSTER - FABRA**

CLARIS, 28 - - - - - BARCELONA

Ha instalado el ASCENSOR que funciona en este GRAN TEATRO

BOGA ANUNCIOS



JAUUMA

Los mejores  
trousseaux

boters2

K. CERNÝ.  
**UAB**  
Universitat Autònoma de Barcelona

vése obligado a acabar cediendo a las exigencias de su esposa, que impone el triunfo del esposo ultrajado y la muerte de su ofensor.

Vuelve la Walkyria radiante de júbilo y dispuesta para mediar en el combate, mas encuentra al padre desolado. A las súplicas de aquélla por conocer la causa de tal cambio, el dios abre por completo su corazón a la hija predilecta, descubriéndole lo más recóndito de su alma, como si hablara consigo mismo al confesarse con quien encarna su propia voluntad. Se hace casi imposible de extractar esta extensísima y trascendental escena, que ocupa un lugar culminante en el proceso dramático de la Tetralogía entera. En ella, después de una amplia recopilación de todo lo ocurrido, el dios, ante el conflicto insoluble de su alma que Fricka ha puesto claramente de relieve a sus ojos, toma la resolución suprema, renuncia para siempre a sus ansias de poder y dominación y modifica así radicalmente el curso de los acontecimientos. En consecuencia, en lugar de proteger como hasta aquí a Sigmundo, le abandona a sus propias fuerzas y cambiando la orden dada a Brunhilda, le manda ayudar a Hunding y derribar el Welsa. En vano intercede aquélla en favor de los amantes: el dios permanece inexorable y abandonando por completo su propia obra, suspira ya sólo por "el fin".

Desaparecido el dios impetuosamente, después de conjurar por última vez a la Walkyria a obedecerle, ve ésta llegar a la pareja amorosa y se retira a prepararse para el fatal momento. Llega Siglinda jadeante y en pos de ella Sigmundo. La infeliz, horrorizada ante la magnitud de su culpa, siéntese indigna de continuar al lado del héroe amante y es presa del más terrible delirio, hasta que por fin, loca de terror, cae desmayada en sus brazos.

Aparece la Walkyria y después de contemplar silenciosa y tristemente el grupo de los amantes, anuncia a Sigmundo que pronto deberá abandonar la tierra y seguirla al Walhalla. Pregunta el héroe si hallará allí nuevamente a su adorada y ante la respuesta negativa de la Walkyria, aquél niegase a seguirla. Pero Brunhilda le manifiesta que es todo inútil, pues será forzosamente vencido en el combate, por haberle Wotan retirado su protección; entonces el guerrero, en un arrebató de desespera-

JUAN BONASTRE

SASTRE

GENEROS DEL PAIS Y EXTRANJERO



Corte esencialmente  
inglés

Fontanella, n.º 20,  
prat.

BOGA ANUNCIOS

# Hotel Colón

S. A.

Plaza de Cataluña  
y Paseo de Gracia

**Todas las habitaciones  
con cuarto de baño**

**Los mejores salones  
para fiestas y  
banquetes**

**Brasserie  
Grill Room  
Bar Américain**

ción, blande la espada y se dispone a matar a su amante para morir juntos. Brunhilda se interpone y, movida a compasión, decide no escuchar otra voz que la de su alma y proteger a Sigmundo, desobedeciendo la orden del dios.

La escena es oscurecida por espesas nubes, mientras los toques del cuerno de guerra se multiplican. Oyese la voz de Hunding llamando al combate a Sigmundo, y éste, después de dejar a su amada sobre un peñasco, parte en busca de su rival, desapareciendo entre la cerrazón. Escalla la tempestad, y a la luz de los relámpagos se divisa a ambos guerreros batiéndose sobre un cerro. Cuando Sigmundo va ya a sucumbir, lánzase Brunhilda en su ayuda y le cubre con su escudo. Pero unos instantes después, aparece Wotan junto a Hunding, interpone su lanza, contra la que se quiebra la espada de Sigmundo y cae éste herido mortalmente por aquél.

En tanto, la Walkyria acude presurosa a recoger a Siglinda para salvarla, huyendo juntas. El dios, con un gesto de desprecio, se deshace del guerrero que ha servido ya a sus planes, y Hunding cae muerto ante la cólera divina, mientras Wotan parte veloz en persecución de la hija rebelde para imponer terrible castigo a su desobediencia.

### ACTO TERCERO

*Cumbre de una montaña roqueña. (El peñón de las Walkyrias)*

En la cima más escarpada de altísimo monte, tienen las hijas de Wotan su lugar de reunión, para dirigirse juntas al Walhalla. Una tras otra llegan cabalgando por las nubes en sus briosos corceles y llevando colgante del arzón el cadáver de un guerrero. Dejan las cabalgaduras en un vecino bosque de abetos y se reúnen en el peñón para esperar a sus compañeras, lanzando sus salvajes exclamaciones de júbilo.

La última en llegar es Brunhilda, quien, en vez de un héroe muerto,

# Exide

## LA BATERÍA SUPERIOR

### Garage Eléctrico

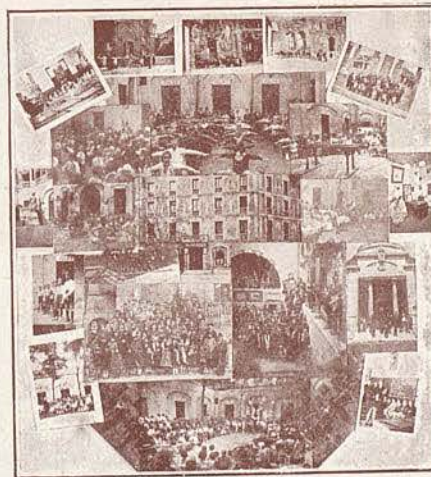
C. Moyá (Aribau y Diagonal) Telf. G 101

BOGA ANUNCIOS

## COLEGIO IBÉRICO

Incorporado al Instituto Nacional de 2.ª Enseñanza desde 1871  
Consejo de Ciento, 340 y R. de Lauria, 49 — Teléfono S. P. 2090 - Apartado 48

Director: Lic. D. MIGUEL MARCET



Primaria, Comercio,  
Idiomas, Bachilleratos  
Elemental y  
Universitario, Ingreso  
en la Universidad In-  
dustrial, Clase especial  
de párvulos con método  
Montessori.  
Permanencias,  
Enseñanza moderna.  
Proyecciones fijas y  
animadas, Pantoscop  
Dussaud para proyectar  
mapas, postales, etc.  
Linguáfono con discos  
texto francés, inglés,  
alemán e italiano.  
Cinematógrafo.

**BACHILLERATOS:** Con un solo examen, el de *CONJUNTO*, puede obtenerse el *TÍTULO* de Bachiller Elemental, lo propio que el de Bachiller Universitario. En éste no están autorizados los exámenes por asignaturas separadas (R. D. 25 agosto 1926).

Por el sistema de *GRUPOS* se puede lograr el Título Elemental con sólo 7 exámenes, correspondientes a los 7 grupos de asignaturas, con examen de reválida voluntario (R. O. 9 octubre 1926). Resulta preparación más económica, práctica y pedagógica.

Por el sistema de examen por *ASIGNATURAS SEPARADAS*, autorizado sólo en el Bachillerato Elemental, con recargo económico, y que no exige el examen por grupos ni del de conjunto, ni a los oficiales (R. O. 11 Sbre. 1926, 9.ª y art. 16 y 17 Regl.), se obtiene con 15 exámenes correspondientes a 14 asignaturas, más examen de reválida obligatorio; o con 21 exámenes, integrado por los 14 correspondientes a 14 asignaturas, y 7 de grupos, pero con reválida voluntaria.

*Exámenes de trabajos prácticos en el Instituto:* Dispensados a los alumnos colegiados de Colegios incorporados, debidamente comprobada la efectividad de dichas prácticas en el Colegio (Art. 39 Regl. 23 mayo 1927).

*Intervención del profesor privado en exámenes:* En Ingreso sólo puede intervenir con título de Maestro o de Facultad, si han preparado a sus examinandos (Art. 5.º Regl. 23 mayo 1927). Solamente en el Bachillerato Elemental y en los exámenes por asignatura separadas o en el de grupos puede intervenir el profesor privado, con voz y voto, si está inscrito en el Colegio de Doctores y Licenciados del Distrito Universitario y el alumno lo está en enseñanza colegiada (Art. 13 Regl.)

trae consigo a Siglinda, viviente pero exhausta. La pobre no desea otra cosa que la muerte y pide que la dejen ir pronto a reunirse con el amado perdido. Brunhilda recaba de sus hermanas la ayuden a poner en salvo a Siglinda, pero ninguna se atreve a desafiar la cólera del dios. Insiste aquella en preservar a la infeliz de las iras de éste, para salvar el fruto de amor que lleva en sus entrañas. Ante la revelación de su próxima maternidad, acepta Siglinda el sacrificio y por consejo de las Walkyrias se decide a huir a un seguro paraje que Wotan odia, o sea la espesa selva donde mora Fafner, el gigante que transformado en dragón yace en obscura cueva custodiando el tesoro de los nibelungos.

Ante la inminente llegada del dios, Siglinda se despide de su salvadora y ésta le confía los fragmentos de la espada de Sigmundo, que recogió en el lugar del combate, a fin de que, forjados de nuevo, constituyan el arma invencible que salvará de todos los peligros al futuro héroe. Y Brunhilda bautiza ya a éste con el nombre de *Siegfried*, que significa la paz por la victoria.

A poco de desaparecer Siglinda llega el dios enfurecido. En vano intentan todas las Walkyrias aplacar su cólera intercediendo en pro de la hermana culpable. Wotan las expulsa a todas de aquel lugar, después de anunciarlas que Brunhilda queda separada para siempre de sus filas y no volverá a entrar jamás en el Walhalla, amenazando a sus hermanas con análoga pena en caso de desobediencia. Y la condena, además, a eterno destierro en aquel mismo lugar, donde permanecerá indefensa, a merced del primero que la halle a su paso.

Huyen las Walkyrias desoladas y solos ya padre e hija, desarróllase entre ambos la grandiosa escena de su separación. Discúlpase Brunhilda, alegando que al obrar como lo hizo, sabía que tal era la voluntad secreta del dios, que ella es la única en poseer, por encima de todos los órdenes, hijas sólo de la imposición de Fricka. Wotan se muestra inflexible, desoyendo las repetidas súplicas y razonamientos que le expone su hija, y ésta al ver la esterilidad de sus ruegos y la inminencia del terrible castigo, pide que a lo menos no deba ser la presa de cualquier miserable mortal, sino que únicamente pueda llegar a poseerla el más vale-

Le estaremos solicite una prueba del nuevo modelo

**AMILCAR 8 C. V.**

\*\* Conducción interior, 4 plazas, 4 puertas \*\*

J. Alvarez y C.<sup>a</sup>, S. en C. - Provenza, 185 - Telf. 437 G

**Dientes blancos. Boca sana.**

RAMON BAIXERA

Los **DENTI-FRICOS** DE LOS R.R.PP. **BENÉDICTINS**

Se caracterizan por sus altas cualidades desinfectantes y su sabor agradable.

Ag. General - DIPUTACION - y Dep. para España 187- BARCELONA -

roso de los héroes, después de demostrar que no teme peligro de ninguna clase.

Wotan acaba por ceder a esta súplica, concediendo que un círculo de fuego devorador rodee aquel lugar de destierro y que sólo el atrevido héroe que se arriesgue a traspasarlo, sea digno de poseer a la Walkyria. Y después de la más conmovedora despedida entre padre e hija aquél la despoja de la divinidad, sellando sus ojos con un emocionante y prolongado beso que la deja sumida en profundo sueño mágico. Conducéla ya dormida debajo de un secular abeto, y allí la deja yacente, después de cubrirla por completo con su armadura.

Por último, en cumplimiento de su promesa, evoca Wotan al dios del fuego, Logue, para que rodee el peñón y la aisle así de los peligros del mundo. Al conjuro de Wotan comienzan a elevarse llamas en todas direcciones, hasta formar un grandioso círculo que aísla por completo a la dormida Walkyria. Y el dios, después de profetizar que aquel que tema la punta de su lanza no deberá jamás atravesar aquel fuego, se despide de su hija con una última y dolorosa mirada, mientras las llamas van convirtiéndose en pavorosa e infranqueable hoguera.

*ESTE ARGUMENTO ES PROPIEDAD DE BOGA ANUNCIOS,  
EMPRESA ANUNCIADORA. QUEDA PROHIBIDA SU REPRODUCCION, TANTO ORAL COMO ESCRITA*

WILLYS-KNIGHT  
WHIPPET  
FALCON-KNIGHT

AUTOMÓVILES, S. A. CLARIS, 98 - 100

BOGA ANUNCIOS



**institut  
scientifique  
de beauté**

**rambla de cataluña 6. barcelona**

**UAB**  
Universitat Autònoma de Barcelona

## Notas de Sociedad

*Té benéfico.*—Concurridísimo en extremo estuvo el té organizado por los alumnos de la Facultad de Medicina, a beneficio de los enfermos del Hospital Clínico. La idea no podía ser más simpática, como simpáticos y cultos los organizadores de la fiesta. Por eso acudieron más de ochocientas personas que llenaron el salón de fiestas de nuestro primer hotel, y como aún quedaba mucha gente, se organizaron dos sitios para bailar, el salón mencionado y la rotonda que une aquél con el jardín de invierno donde se tomó el té.

El rector de la Universidad, doctor Díaz, lo tomó acompañado de varios señores catedráticos y del grupo de alumnos organizadores. Algunos de éstos, formaron una admirable orquestina.

También estuvieron presentes el presidente de la Junta Administrativa del Hospital Clínico y otros señores de la misma.

La fiesta duró de 6 a 9, y todos los que asistieron salieron muy complacidos de ella, por lo que cabe señalar como un éxito este té y procurar organizar algún otro más adelante.

\* \* \*

*Las óperas de esta semana.*—La semana presente es una de las que



**ANELLS DE PROMETATGE**

**MANUEL VALENTÍ  
GALLARD**

PASSEIG GRÀCIA, 24 · INTERIOR

TELÉFON A-3582

BOGA ANUNCIOS



*Un aparato doméstico  
para purificar el agua*

**A H O R R A**

*Carbón y jabón en la cocina y el baño. Jabón  
en el lavabo, baño, lavado de la ropa y vajilla.  
Reparaciones en grifos, tuberías y calentadores*

**P R O D U C E**

*Gran mejora en el cocido de alimentos y pre-  
paración de repostería. / Duración, suavi-  
dad y buen tacto en la lencería y objetos de  
lana. / Sin esfuerzo, el lavado perfecto de  
la vajilla y cristalería.*

*La piel y el pelo quedan suaves y hermosos empleando el  
agua purificada en el lavabo y en el baño*

**Ordeig, S. A. Trafalgar, 74 Teléf. 1475 S. P. Barcelona**



mejor programa de óperas ofrece al elegante público que acude al Liceo.

Después de la representación de "Boris Godounoff", dada anoche con carácter extraordinario, la cual ópera cantó el famoso bajo Chaliapin, el interés se concentra en la próxima salida de éste con la ópera "Mefistófele", pasado mañana viernes, día en que tendrá efecto la función del sábado, que, por ser Nochebuena, se adelanta un día.

Para completar el programa, la popular ópera "Aida", que siempre tiene partidarios y admiradores, será representada mañana y el próximo domingo.

En cuanto a la ópera de esta noche, "La Walkyria", es de tanta fama y valor musical, que nuestros elogios nunca estarían a la altura que corresponde.

\* \* \*

*Traslado.*—Desde su casa de Vallydrera se han trasladado a la de la calle de Baños Nuevos, don Alvaro Camín de Angulo e hijos Carmen y José Oriol Camín Salgado; doña Carmen Salgado de Camín e hija Mercedes, se encuentran actualmente de temporada en La Garriga. La señora Mercedes Camín está muy mejorada de su dolencia.

\* \* \*

*Funciones varias.*—Además de las que tienen lugar en este Gran Teatro del Liceo, por las noches, de días laborables y en las tardes festivas, que siempre merecen el favor del público elegante, y que por ello véñese muchas caras conocidas, son dignas de anotar las últimas veladas cinematográficas en las tardes de moda en los cines Kursaal y Cataluña y la

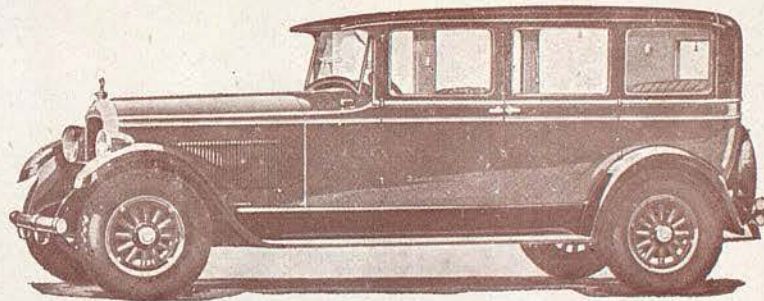


**BAÑERAS .. LAVABOS  
CALENTADORES  
WATERS .. BIDETS  
CUARTOS DE BAÑO**

**JAIME SAURET  
7 · PELAYO · 7**

BOGA ANUNCIOS

# PAIGE



8-85 PAIGE SEDAN - (7 plazas)

**6 y 8 cilindros**

**Cuatro marchas y marcha atrás**

## Automóviles Sdad. Española, S. A.

**Exposiciones:**

**Paseo de Gracia, 28 - Barcelona**

**Alcalá, 69 - Madrid**

ABRIGOS PIEL DE GUANTE  
FÁBRICA DE IMPERMEABLES  
**TOBIAS FABREGAT**  
**50, BALMES, 50**

del sábado último en el Tivoli, donde se representó la hermosa película "Beau geste", la cual fueron a ver muchas personas de nuestra alta sociedad, presentando la sala un aspecto brillante.

La nota dada como rumor en estas páginas hace tiempo, de una posible representación benéfica por conocidos aficionados de la sociedad barcelonesa, parece que va tomando consistencia y para dicha representación vendrían de la villa y corte algunos aristocráticos aficionados y debutarían aquí otros que en diferentes poblaciones han mostrado sus aptitudes para el arte escénico.

FERNAN-TELLEZ

EL PAPEL DEL TEXTO DE ESTE PROGRAMA HA SIDO  
FABRICADO ESPECIALMENTE POR

*Sobrinos de R. Abad Santonja*  
DE ALCOY

GUARDARROPIA GRATIS



MEDIAS  
"D V BARRY"

TALÓN PATENTADO  
(Patente N.º 99.019)

- ... las perlas
- ... los brillantes
- ... las joyas

son el complemento de la toilette

**juan valentí**

16, paseo de gracia 16.

tiene siempre las últimas novedades  
de paris