

GRAN TEATRO DEL LICEO

P
r
o
g
r
a
m
a

f
i
c
i
a
l

El Rapto del Serralles

TEMPORADA 1927-28
EMPRESA JUAN MESTRES
anuncios b o s a

JENER



Navigazione Generale Italiana

Línea Sud América Express

Barcelona - Brasil - Montevideo - Buenos Aires

CON LOS SUPERTRANSATLANTICOS

AVGVSTVS **GIULIO CESARE**

33.000 Tons.

24.000 Tons.

y grandes transatlánticos

RE VITTORIO DUCA D'AOSTA DUCA DEGLI ABRUZZI

(Véase al frente las próximas salidas)

Línea a Centro América - Pacífico

Barcelona - Venezuela - Colombia - Costa Rica - Panama
Ecuador - Perú - Chile

CON LAS GRANDES MOTONAVES

ORAZIO 16.000 Tons. **VIRGILIO** 16.000 Tons.

y transatlánticos

NAPOLI VENEZUELA BOLOGNA

(Véase al frente la : próximas salidas)

Agentes Generales

Sdad. Italia - América

Rbla. Sta. Monica, 1 y 3
BARCELONA

Billetes ferroviarios para todos los países / Viajes a forfait / Reserva de plazas en Hoteles, W.L., etc.

COMPAGNIA ITALIANA TURISMO



Martes, 3 enero 1928 :: 33.^a de propiedad y abono
A las 9 y media en punto

Estreno en España de la inspirada comedia musical en cuatro actos, basada sobre el poema de Brezner y Stephanie, música del inmortal Mtro. W. A. MOZART, recitativos musicales de Max Von Schillings,

El rapto del Serrallo

(Die Entführung aus dem Serail)

Maestro director y concertador:

E. EZENKAR

Dirección escénica:

MAX HOFFMULLER

NAVIGAZIONE GENERALE ITALIANA

Línea SUD AMÉRICA EXPRESS

BARCELONA - BRASIL - MONTEVIDEO Y BUENOS AIRES

Próxima salida el 13 de enero de 1928

"AVGVSTVS"

33.000 tons.

4 hélices

4 motores

La nave motor más grande, más rápida y lujosa del mundo

Sociedad Italia - América - Rambla de Santa Mónica, 1 y 3

EDEN

ASALTO, 12

Director: LUIS CORZANA

Todas las noches a la salida del "Liceo"

Rendez-vous aristocráticos

Sorprendentes atracciones y espectáculos sugestivos
hasta las 3 de la madrugada

LO NUNCA VISTO
y por primera vez en España

2 PISTAS
Y
3 ORQUESTAS, 3

ORQUESTA FEMENINA

Las 5 americanas CRIKETT'S

Real Jazz - "Parellada"

Y LOS RUSOS

WLADIMIROFF

ATRACCIONES / NOVEDADES Y

Danseuses

Francesas / Inglesas / Americanas / Rusas

BELLAS ESPAÑOLAS

REPARTO

Belmonte	Sr. ROSSWAENGE
Pedrillo	" SEYDEL
Osmin	" SCHUTZENDORFF
Selim	" WIEDEMANN
Constanza	Sra. JOLK
Blonda	" SCHELLENBERG

*Un marinero, un mudo, Dignatarios de la corte del Bajá,
Odaliscas, Guardias, etc., etc.*

4 Decoraciones del reputado escenógrafo señor Alarma

AGUA
FARGAS
S. JUAN DE HORTA

En envases precintados con el nuevo cierre
mecánico invulnerable

La marca de chocolate



es garantía de calidad avalada por sus
130 años de existencia

**CHOCOLATES
SELECTOS**

**CHOCOLATES
CON LECHE**

DESDE 1'60 A 4 PESETAS
LOS 400 GRAMOS

De venta en todos los colmados

Oficinas y despacho central:

Manresa, 4 y 6 (entre Via Layetana y Platería) - **Barcelona**

Wolfgang Amadeus Mozart

Este prodigio musical, uno de los mayores que registra la historia, nació en Salzburgo en 1756 y murió en Viena en 1791, a la temprana edad de treinta y cinco años, después de admirar al mundo por su fecundidad asombrosa, tanto como por su genial inspiración, que le llevó a crear un inmenso número de composiciones de la más alta y pura belleza.

Desde su más tierna edad mostró tan singulares disposiciones para la música, que a la edad de cuatro años, cuando apenas conocía las notas, borroneó ya un concierto de piano. Distinguióse de niño como excepcional artista de este instrumento, y en repetidos viajes por el extranjero cimentó pronto su fama extraordinaria de concertista. Al lado de ésta, colocóse pronto su nombradía como genial compositor, produciendo sin cesar un sinnúmero de obras, con espontaneidad tal, que parece que su corta vida no podía ser bastante para concebirlas.

La lista de las composiciones de Mozart en los diversos géneros musicales se haría interminable. Circunscribiéndonos aquí a sus óperas, consignaremos que llegó a producir 22, entre las cuales figuran como más importantes, *Bastían y Bastiana*, *La jardinera del amor*, *Idomeneo*, *El rey pastor*, *El rapto del serrallo*, *Las bodas de Figaro*, *Don Juan*, *Así hacen todas*, *La clemencia de Tito* y *La flauta mágica*.

NEW YORK
PIANO DE COLA
PARA CONCIERTO



HAMBURG
STEINWAY & SONS

EL PIANO DE LOS INMORTALES

Modelos de cola - Verticales - Pianola de cola y verticales
Dúo - Art - Reproductor eléctrico y a pedales

UNICO AGENTE

Buensuceso, 5 **IZABAL** Barcelona



Marca registrada

P E L E T E R I A

La Siberia

JOSÉ TICÓ REBERT

Casa fundada en 1891 :: La más importante de España

Rambla Cataluña, 15 y Cortes, 624

La casa que tiene incontestablemente
más éxito por su elegancia y esmerada
ejecución de sus modelos procedentes
de las mejores firmas de PARIS,
LONDRES Y NUEVA YORK

**La más alta calidad y los
precios más reducidos**

en toda clase de pieles de lujo, abri-
gos, echarpes, renards, etc., etc.

**En nuestra sección
especial económica**

encontrarán un surtido espléndido de
pieles sueltas de todas clases y calida-
des, así como también una gran colec-
ción de abrigos económicos de un gos-
to exquisito y a precios sin compe-
tencia, debido a nuestra calidad de
fabricantes e importadores directos
con casa propia en el CANADA

**Las pieles,
como las
joyas,
deben ser
adquiridas
en casa
acreditada
y de toda
confianza**

ARGUMENTO

ANTECEDENTES

La acción transcurre en Turquía, en la corte del bajá Selim, a mediados del siglo XVI. En una travesía por mar, los piratas han apresado la nave en que navegaba el hidalgo español Belmonte con su prometida Constanza, la camarera de ésta, Blonda y el escudero Pedrillo. Los tres últimos cayeron en poder de los piratas, quienes los vendieron al bajá Selim, y éste los retiene en su palacio, hallándose perdidamente enamorado de la bella Constanza, cuyos favores pretende. La doncella Blonda ha sido regalada por el bajá a su intendente Osmin y el escudero Pedrillo se ha captado las simpatías de Selim por su habilidad en el oficio de jardinero, habiéndosele confiado el cuidado de los jardines de palacio.

ACTO PRIMERO

La escena representa una plaza ante el palacio del bajá, a la orilla del mar. Al comienzo de la acción, aparece Belmonte, recién llegado a aquel lugar, dispuesto a conseguir por todos los medios la libertad de sus compañeros. Sale del palacio el intendente Osmin y se encarama a una higuera para coger higos. Belmonte preséntase a él y le pregunta

**ACADEMIA
LONGÁS**

86, PASEO DE GRACIA, 86

DIRECTOR:

Federico Longás

Solfeo
Teoría
Piano
Canto
Instrumentación
Violín
Violoncello
Armonía
Composición



Las superproducciones que
preferirán los inteligentes
en 1928, serán

El Rey de Reyes

Marca Pro-Dis-Co

La Condesa María

Producción nacional

ambas exclusivas de
JULIO CESAR, S. A.

por Pedrillo, solicitando una entrevista con éste. Osmin detesta a Pedrillo, por ser el novio de Blonda, la camarera con que el bajá le ha obsequiado, y después de echar mil pestes contra el escudero, se niega a satisfacer los deseos de Belmonte, despidiéndole con cajas destempladas.

Llega Pedrillo y, como de costumbre, tiene una pendencia con Osmin, en la que éste le amenaza de muerte y después regresa al palacio con la cesta llena de higos. Sigue la escena del encuentro del hidalgo con su antiguo escudero; éste refiere a su señor prolijos detalles de cuanto ha ocurrido, y le comunica noticias de su adorada Constanza. Al enterarse aquél de que el bajá está enamorado de ella y la distingue con sus halagos y solicitudes, lo propio que hace Osmin con Blonda, propone a Pedrillo que le ayude para llevar a cabo cuanto antes el rapto de ambas doncellas, a lo que aquél accede con entusiasmo.

Regresa el bajá de un paseo por mar, en compañía de Constanza, rodeado de sus dignatarios y guardas genizaros. Selim insiste cerca de la bella española para que corresponda a su amor; ella le contesta que tiene su corazón comprometido, puesto que ha jurado amor eterno a su Belmonte. Exasperado Selim, al par que bondadoso, le concede por última y definitiva vez el plazo de un día para acceder a sus pretensiones.

Alejada Constanza, comparecen Belmonte y Pedrillo; éste hace la presentación de aquél al bajá y, según el plan concebido, le hace pasar por un diestro arquitecto italiano que viene a ofrecer sus servicios a Selim. El noble es admitido por éste en su corte y ordena a Pedrillo que disponga su alojamiento, mas al ir a entrar en palacio, el celoso Osmin pretende cerrarles el paso, siendo al fin arrollado por aquéllos.

Conklin
ENDURA
Unconditionally & Perpetually Guaranteed

El mayor stock

Única pluma garantiza-
da sin restricción al-
guna para toda la vida,
incluso la plumilla de oro





APRENDIENDO VD. DE LAS
FLORES SIN SER EFÍ-
MERA COMO ELAS,
PORQUE PARA VD. HAY
SIEMPRE UNA NUEVA
PRIMAVERA EN CADA
CAJA DE

ORGIA
DE
myrurgia
Barcelona



Fritz Jolk



Marta Schellenberg

CALZADOS MINERVA, S. A.

Central:

Via Layetana, 30

Ofrecemos a Ud. nuestro Catálogo
ilustrado. Solicítelo en nuestra
Central o al apartado 1013. Se lo
enviaremos gratis y libre de gastos.



TOMÀS AYMAT

MANUFACTURA DE TAPISSERIES

D'ALT I BAIX LLIC

I CATIFES NUADES A MA

SANT CUGAT DEL VALLES

CARRER D'EN VILLA

TELEFON 20

ACTO SEGUNDO

Jardín del palacio del bajá. Blonda rechaza una vez más las pretensiones de Osmin y le da lecciones de cómo en su patria tratan a las doncellas, pero el viejo turco no quiere darse por entendido, ateniéndose a las costumbres de su país y vese atormentado por las amenazas de su adorada, que pretende arrancarle los ojos.

Viene Constanza a confiar a su camarera la gran pena que le embarga ante las inminentes e irresistibles pretensiones del bajá. Comparece éste e insiste en sus requerimientos, a los que contesta Constanza que antes prefiere la muerte, estando dispuesta a aceptarla impasible. Replicale Selim, para asustarla, que en lugar de la muerte le destina algo peor todavía, como son los más atroces martirios. Constanza, después de lamentarse nuevamente de su suerte (en una magnífica aria), se aleja de la presencia de aquél. Convencido el bajá de que nada logrará por la fuerza, dispónese a poner en juego la astucia.

Pedrillo celebra una nueva entrevista con Blonda y la pone al corriente de la gran novedad que ocurre: la llegada de su señor. Comunícale además el plan tramado con Belmonte para el rapto de ambas doncellas, y le da la consigna de que estén dispuestas a media noche en sus respectivas cámaras, a cuyas ventanas subirán ellos para libertarlas, por escaleras de mano traídas al efecto. Llena de júbilo corre Blonda a comunicar tan buena nueva a su señora, al paso que Pedrillo se dispone a poner en acción su proyecto para deshacerse de Osmin, a fin de que no estorbe el plan.

Conociendo la flaca del viejo turco, que se pirra por la bebida, a pesar de las prohibiciones musulmanas, prepara Pedrillo un par de botellas de excelente vino de Chipre. Sucédese una escena del más di-

C. CORNET

INGENIERO

MAGNETOS

Cortes, 460 - Teléf. H 508

Compañía Trasmediterránea

Vía Layetana, 2 - Barcelona
Plaza de las Cortes, 6 - Madrid

Servicio rápido regular Barcelona-Cádiz-Canarias

Salidas quincenales los miércoles a las 16 h.

Servicio rápido regular Barcelona-Africa-Canarias

Salidas quincenales los miércoles
con escala en todos los puertos de la Península

Servicio rápido regular Sevilla-Cádiz-Canarias

Salidas quincenales los viernes
Salidas de Cádiz todos los domingos

Servicio rápido regular Barcelona - Valencia y
viceversa

Salidas de Barcelona los lunes y miércoles a las 20 h.
Salidas de Valencia los jueves y sábados a las 19 h.

TRAVESIA EN 10 HORAS

Servicios rápidos regulares entre la Península
y Baleares

Salidas de Barcelona para Palma y viceversa
los lunes, martes, jueves y sábados

Servicios rápidos regulares de correos y co-
merciales para todos los puertos de España

Delegaciones en todos los Puertos



Helge Rosswaenge



Carlo Seidel

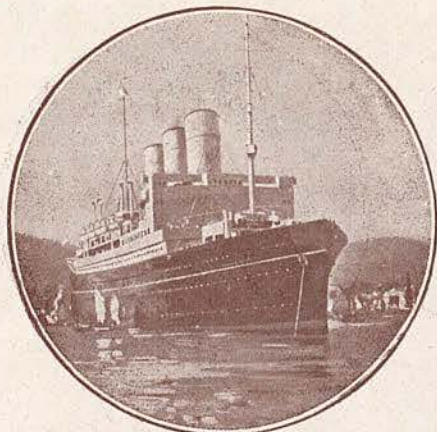
Juliette

Roiñó, 5,

se complace en invitar a su distinguida clientela a
visitar su casa, en donde encontrará los más se-
lectos artículos de París en Ropa interior de lujo,
Marroquinería y Bisutería fina.

Venta exclusiva de las espléndidas Perlas Orión

CANADIAN PACIFIC



EMPRESS LINERS

EUROPA - CANADA
CHINA - JAPON

(VÍA CHERBOUR)

Cruceros de Gran Lujo

en el

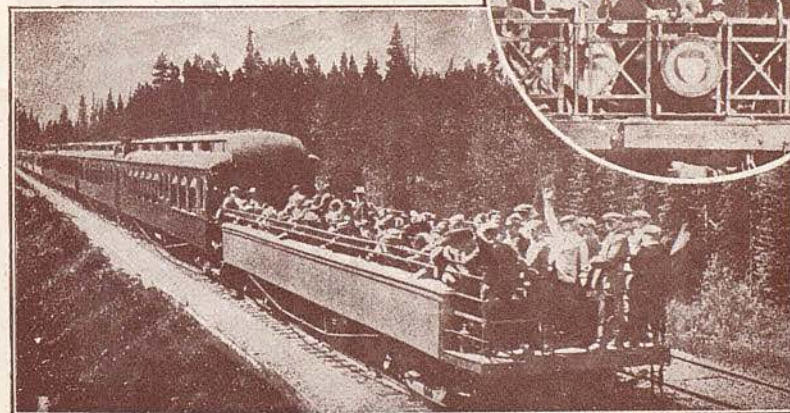
"EMPRESS DE FRANCE"

Salida CHERBOUR
7 de enero de 1928

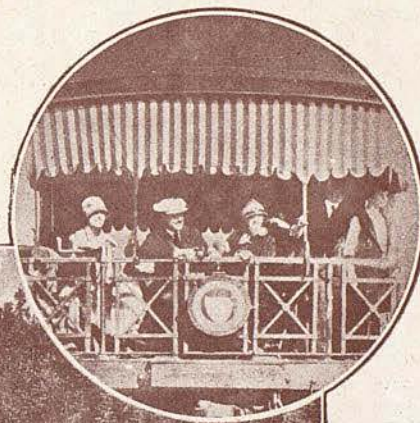
Indias Occidentales
Sud-América-Africa

110 días de esparcimiento,
educación y placer.

Mediterráneo



Ferrocarriles de la CANADIAN PACIFIC



22.614 millas de sugestivo y atrayente viaje.

Agentes generales en España: HIJOS DE M. CONDEMINAS

BARCELONA: Rambla Santa Mónica, 29 y 31

MADRID: Carmen, 5

SEVILLA: San Fernando, 37

PALMA DE MALLORCA, Siete Esquinas, 6

vertido carácter, en la que el ladino Osmin acaba por abandonar sus escrúpulos ante la tentación que con insistencia le ofrece Pedrillo y se entrega a repetidas libaciones, hasta caer rendido por los efectos del delicioso néctar.

Libres ya del principal obstáculo que se les oponía, reúnen en el jardín las dos parejas españolas de enamorados y dejan convenido el rapto para la noche, en un magnífico cuarteto con que termina el acto segundo.

ACTO TERCERO

Plazoleta entre el palacio del bajá y la casa de Osmin. Es de noche. Pedrillo, acompañado por el marinero de la embarcación dispuesta para la fuga, llega para ultimar los detalles de ésta, trayendo dos escaleras, que colocan bajo las ventanas de Constanza y Blonda. Aproximándose la hora, comparece Belmonte, y Pedrillo le aconseja que se coloque en la esquina para vigilar a la ronda nocturna, formada por la guardia de genizaros, mientras él puede así maniobrar con más libertad.

Acompañándose con su mandolina, entona Pedrillo la canción que constituye la señal convenida con las doncellas. Al poco asoma Constanza a la ventana y sube a ella su adorado Belmonte, penetrando en la estancia; pocos momentos después sale la pareja amorosa por la puerta del palacio y protegida por Pedrillo emprende la fuga, mientras éste se dispone a raptar a su amada para seguirles.

En esto llega Osmin, algo perturbado aún por los efectos del al-

ASCENSORES :: :: CALEFACCIONES

:: :: VENTILACIONES :: ::

F. FUSTER - FABRA

CLARIS, 28 - - - - BARCELONA

Ha instalado el ASCENSOR que funciona en este GRAN TEATRO

BOGA ANUNCIOS

RONEO

EL SISTEMA «NUMERALPHA» PARA ARCHIVO AHORRA TIEMPO Y DINERO

Muebles de acero
para oficinas

Durabilidad - Estética
Seguridad

RONEODEX

Sistema de
fichas visibles

RONEO IBERICA S.A.

Vía Layetana, 51
BARCELONA

Sucursales: MADRID - BILBAO - SEVILLA - VALENCIA



Leo Schutzendorf



Hermann Wiedemann

JUAN BONASTRE

SASTRE

GENEROS DEL PAIS Y EXTRANJERO



Corte esencialmente
inglés

Fontanella, n.º 20,
pral.

BOGA ANUNCIOS

Hotel Colón

S. A.

Plaza de Cataluña
y Paseo de Gracia

**Todas las habitaciones
con cuarto de baño**

**Los mejores salones
para fiestas y
banquetes**

**Brasserie
Grill Room
Bar Américain**

BOGA ANUNCIOS

cohol y seguido por un mudo que le sirve de espía. Este le muestra la escalera apoyada en la fachada de su casa, por la que acaba de subir Pedrillo; el viejo se encarama también pero con poca maña, y mientras la joven pareja descubre desde la ventana a su perseguidor, se escabulle aquélla por la puerta de la casa. Pero los guardias, advertidos a tiempo por el mudo, comparecen en el preciso momento para apoderarse de los fugitivos. Otro pelotón de guardias, que ha salido en persecución de la primera pareja, llega trayendo también cogidos a Belmonte y Constanza. Los cuatro prisioneros son conducidos a la presencia del bajá.

ACTO CUARTO

En el atrio del palacio se halla el bajá rodeado por los dignatarios y guardias de la corte, escuchando de labios de Osmin el relato del fracasado rapto. Conducidos los culpables a su presencia, Constanza implora el perdón para su adorado, mientras muéstrase, en cambio, dispuesta a dar su vida por él. El bajá resístese a todas las súplicas, máxime al enterarse de que Belmonte es el hijo de un antiguo rival suyo, y da orden de verificar los preparativos para el suplicio.

Las dos mujeres, lo propio que Belmonte, muéstranse impávidas, dispuestas a arrostrar la muerte con la mayor entereza. Sólo Pedrillo, admirando a sus compañeros, confiesa que su presencia de ánimo es muy distinta y se entrega a la mayor desesperación ante la perspectiva de la muerte.

En el momento en que van a ser conducidos a la horca, el bajá siéntese conmovido y con un generoso rasgo de su corazón perdona a los culpables, en medio del consiguiente regocijo, con la sola protesta

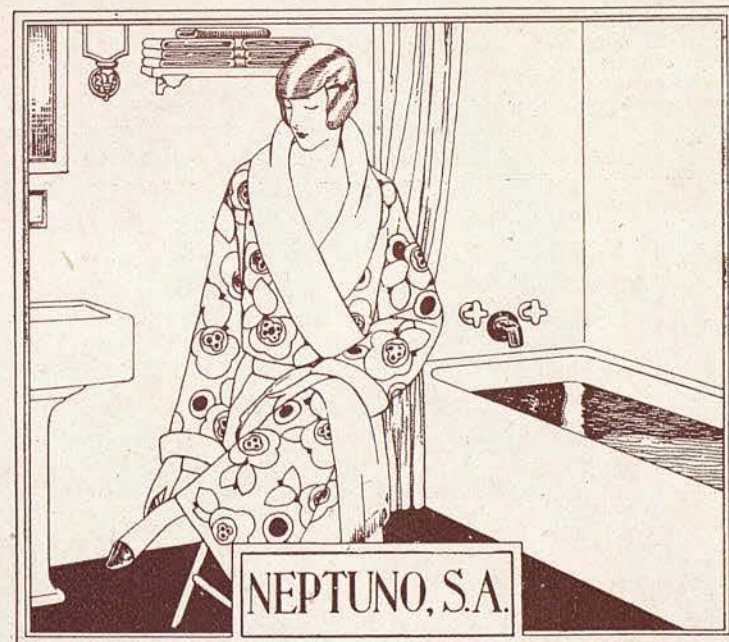
Exíde

LA BATERÍA SUPERIOR

Garage Eléctrico

C. Moyá (Aribau y Diagonal) Telf. G 101

BOGA ANUNCIOS



*Cuartos de baño completos
Bañeras · Lavabos · Waters · Bidets
Salamandras - Neveras, etc.*

Todo a plazos

Al contado precios mínimos

DIPUTACIÓN, 251 (entre Rbla. Cataluña y Balmes)

UAB
Universitat Autònoma de Barcelona

del viejo Osmin que huye presa de la mayor indignación. La magnanimidad del musulmán, sobreponiéndose al natural instinto de venganza, arroja en cara a los cristianos que hállase mayor placer en pagar con una buena acción la ofensa recibida, antes que hacer expiar un crimen cometiendo otro mayor. Y mientras las dos parejas amantes, llenas de alegría se dirigen al embarcadero, el coro aclama a su magnánimo soberano.

ESTE ARGUMENTO ES PROPIEDAD DE "BOGA ANUNCIOS", EMPRESA ANUNCIADORA. QUEDA PROHIBIDA SU REPRODUCCION, TANTO ORAL COMO ESCRITA

Le estimaremos solicite una prueba del nuevo modelo

AMILCAR 8 C. V.

* * Conducción interior, 4 plazas, 4 puertas * *

J. Alvarez y C.^a, S. en C. - Provenza, 185 - Telf. 437 G

BOGA ANUNCIOS



*Un
Atractivo más*

Todas las miradas para contemplar una hermosa y abundante cabellera. Las damas más elegantes y distinguidas procuran hacer saltar sus hechizos, manteniendo los cuidados que la delicadez del cabello merece.

Infinidad de bellas mujeres han encontrado el medio sencillo para la conservación del cabello con el uso de la inimitable



AGUA
CRUSPINERA

Lo Florida, S.A.
BARCELONA

"Agua Cruspinera da vida al cabello"

De venta en Perfumerías



Eugen Ezenkar
Director de orquesta



Max Hoffmuller
Director escénico

WILLYS-KNIGHT
WHIPPET
FALCON-KNIGHT

AUTOMÓVILES, S. A. CLARIS, 98 - 100

BOGA ANUNCIOS

MODAS

Badia

Cortes, 652
Teléfono 1953 S. P.

Notas de Sociedad

De Navidad a Año nuevo.—La actualidad la constituyeron esta semana pasada las Navidades, cuyas fiestas se iniciaron con el esperado sorteo de la Lotería, que en millares de pechos hicieron albergar una esperanza de alcanzar el famoso premio "gordo".

Siguieron luego la clásica y tradicional fiesta de la Nochebuena y la del día de la Natividad del Señor. La primera se celebró en algunas casas con misas de medianoche—la llamada misa del "gallo"—seguidas de elegantes cenas. Otras muchísimas personas que asistieron a las misas de los templos de la ciudad, fueron luego a los más conocidos y aristocráticos restaurantes y hoteles donde había las correspondientes fiestas que, por regla general, empezaban a las doce. En muchos sitios la fiesta se prolongó hasta bastante entrada la madrugada, con números de baile y alguna atracción. Pero a pesar de haber estado muy concurridas estas fiestas, lo estuvieron más las celebradas en múltiples lugares la última noche del año, pues en ella, como ocurre siempre, es de rigor esperar el año que entra en medio de gran algazara.

Estando en plena semana navideña fueron varios los viajes de personas conocidas para pasarla reunidas con sus familiares. Y a los muchos que se han hecho y de los cuales hemos ido dando cuenta, podemos añadir aún unos cuantos, los cuales aparecen más abajo.

Con motivo de las fiestas de Navidad, se cambiaron algunos turnos



MANVEL VALENTÍ GALLARD

JOIER

PASSEIG DE GRÀCIA, 24 - INTERIOR

TELÉFON A-3582

BOGA ANUNCIOS



ARCAS para CAUDALES
CERRADURAS de
absoluta seguridad para
puertas de piso ———

ARCAS-MUEBLE de
acero en todos ESTILOS
CAMARAS BLINDADAS

PUERTAS
ACORAZADAS

Protección infusible
contra el Soplete

Blindajes especiales
imperforables

FICHET

EXPONE Y VENDE:

BARCELONA	Cáspe, 40
MADRID	Jardines, 27 y 29
BILBAO	Ledesma, 2
SEVILLA	Paseo de Colón, 16
VALENCIA	Pintor Sorolla, 18
ZARAGOZA	San Miguel, 23

RECOMIENDA

para Domicilio particular su
MODELO 25, refractario y
enteramente blindado con
aceros imperforables, dispuesto
especialmente para impedir su
desplazamiento

La compra de una CAJA DE CAUDALES es una cosa muy seria
¡Cuántos han pagado muy cara su equivocación!

de abono en las funciones del Liceo. El viernes, día 23, tuvo efecto la función correspondiente al abono a sábados, y el martes, 27, la correspondiente a jueves; en ambas se cantó "Mefistofele", por Chaliapin, Fleta y Gilda Dalla-Rizza, y en la del martes, 27, se despidió el famoso bajo ruso, habiendo sido la anterior representación de dicha ópera, el cartel escogido para su "serata d'onore".

El domingo y el lunes (primero y segundo día de Navidad se cantaron, en funciones de tarde, "Aida" y "La Walkyria", estando el teatro lleno.

El viernes, día 30, fué la "serata d'onore" de Gilda Dalla-Rizza, que cantó "Manon" con Fleta y el domingo día 1.º de enero fué la del célebre divo, que, con dicha tiple, se despidió de nuestro público.

En todos los teatros y cines, o si no en todos en la mayoría, se representan en estos días diversas obras y se proyectan películas propias del tiempo; y a ellas acude nuestra sociedad en pleno. Preside siempre el espíritu de la redención divina que en estos días se conmemora y que es tan propio considerar, como se nos muestra en "Ben-Hur", cuyo estreno en el Tivoli reunió un importante núcleo de la sociedad barcelonesa.

Para la festividad de Reyes se organizan varios actos interesantes: uno de ellos será el tradicional festival infantil de la Real Asociación del Arbol de Noel, cuya misión es regalar juguetes a los niños pobres. Otro, el baile de la Cruz Roja. De estos actos y de la entrada del año nos ocuparemos en breve.

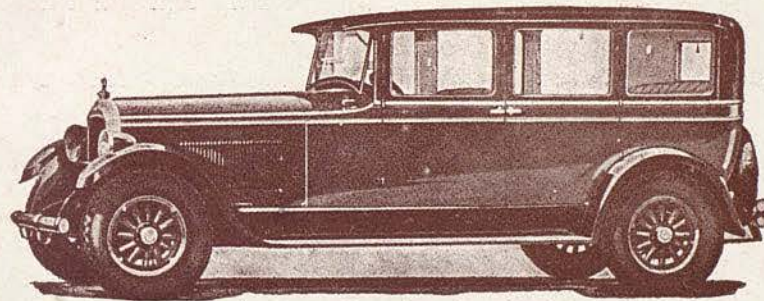


**BAÑERAS .. LAVABOS
CALENTADORES
WATERS .. BIDETS
CUARTOS DE BAÑO**

**JAIME SAURET
7 · PELAYO · 7**

BOGA ANUNCIOS

PAIGE



8-85 PAIGE SEDAN - (7 plazas)

6 y 8 cilindros

Cuatro marchas y marcha atrás

Automóviles Sdad. Española, S. A.

Exposiciones:

Paseo de Gracia, 28 - Barcelona

Alcalá, 69 - Madrid

ABRIGOS PIEL DE GUANTE
FÁBRICA DE IMPERMEABLES
TOBIAS FABREGAT
50, BALMES, 50

Viajes.—Después de pasar unos días en Barcelona, marcharon a Madrid el secretario de nuestra Legación en Varsovia, don Francisco Muns Llopart y señora (Shura de Kwill).

Marcharon a Pamplona, donde se encuentran con sus hijos los señores de Arbizu-Despuiol, los marqueses de Palmerola, condes del Fonollar.

De Madrid y Valencia se trasladaron don Enrique Trénor Despuiol y señora (Carmen Lamo de Espinosa), hijos de los condes de Montornés y de la Vallesa de Mandor.

FERNAN-TELLEZ

Le interesa a Vd. la EXPENEDURIA DE
TABACOS HABANOS del PASAJE MADOZ?

La encontra-
rá en la calle

CORTES, 611
(junto P.º de Gracia)
Teléfono A. 4317

donde se ha
trasladado

GUARDARROPIA GRATIS



MEDIAS
“DV BARRY”

TALÓN PATENTADO
(Patente N.º 99.019)

...las perlas
...los brillantes
...las joyas

son el complemento de la toilette

juan valentí

16, paseo de gracia 16.

tiene siempre las últimas novedades
de paris