

GRAN TEATRO DEL LICEO

ORQUESTRA
PAU CASALS

GRANDES AUDICIONES
SINFÓNICO - VOCALES

PROGRAMA OFICIAL

EMPRESA
JUAN MESTRES

ANUNCIOS
NEW-YORK

DELAGE

4 ET 6 CILINDRES

AGENCIA EXCLUSIVA
para Cataluña:

Mercadal y Morales
Mallorca, 318 - 320
(Entre Gerona y Bailén)

*Rapide et silencieuse
elle passe...
C'est una Delage*



E D E N - Asalto, 12

A LA UNA QUINCE, MADRUGADA

Los nuevos espectáculos mosaicos con el
Charlot del Victoria

La deliciosa LILIAN, seis elegantes danzarinas, dos orquestas y lo negros «SAM»

La mejor arca de caudales «INVULNERABLE» - Fernando, 39

Jueves, 10 de marzo de 1927

A las 9 y media

(1.ª DE PROPIEDAD Y ABONO)

PRIMER CONCIERTO SINFÓNICO

por la

**ORQUESTRA
PAU CASALS**

(Audición 128)

dirigida por el maestro

EMIL COOPER

Dijous, 10 de març de 1927

A dos quarts de deu

(1.ª DE PROPIETAT I ABONAMENT)

PRIMER CONCERT SIMFONIC

per

**L'ORQUESTRA
PAU CASALS**

(Audició 128)

dirigida pel mestre

EMIL COOPER

LAMPARES - BRONZES - BIOSCA & BOTÉY

**Automóviles de gran lujo para teatros.
Abonos-excursiones, bodas, bautizos, etc.**

Pídalos a Federación

Aribau, 21 - Teléfono 1347 A - Barcelona



*Parfums
de
France*

PERFUMES DE MODA
Extrait - Jaçon - Polvos - Loción

Ventas:

POR MAYOR: Destilerias de Plantas y Flores, S. A. - Tuset, 24 y 26 - Barcelona
DETALL: En las principales perfumerias

AMANDO PLECKLER

TELEFONO 526 S. M.

COCINAS / TERMOSIFONES / CALEFACCIONES / ESTUFAS / FUMISTERIA EN GENERAL

Talleres: CLOT, 207
Despacho y Almacén: BRUCH, 95

BARCELONA

Insuperables *de Cooper* seda pura.



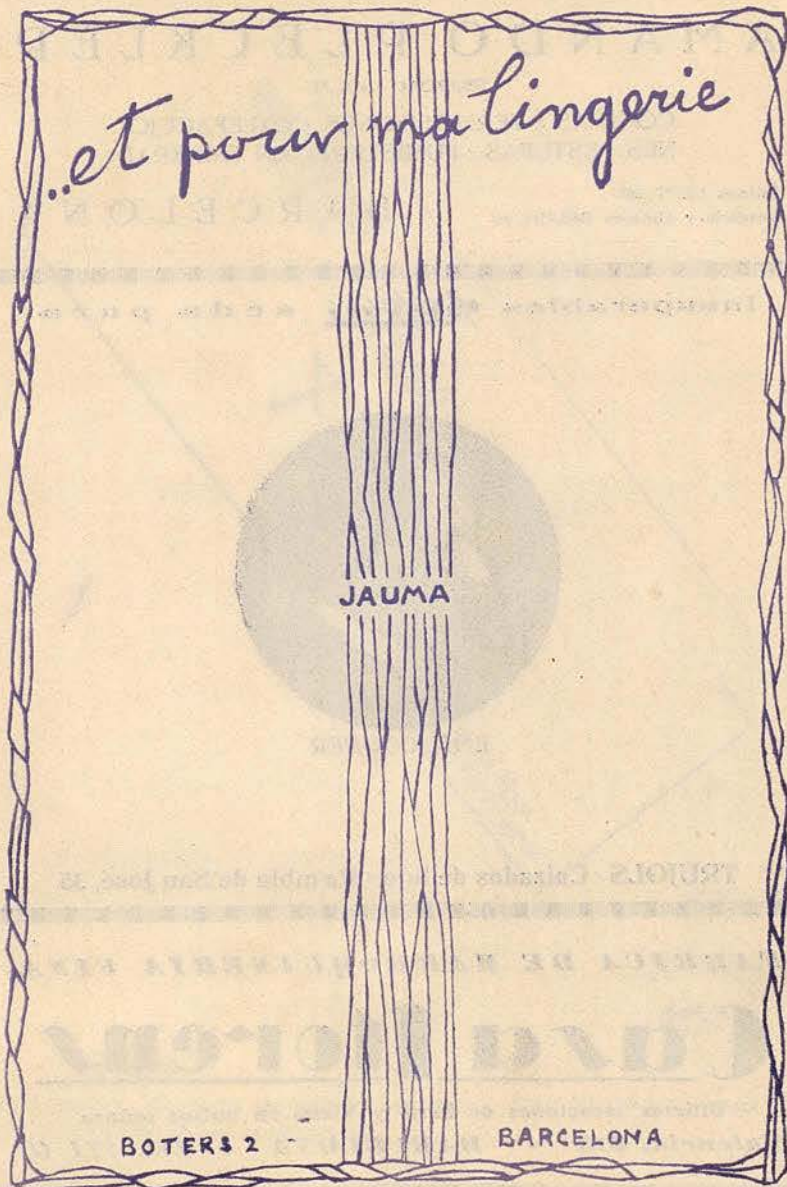
EMIL COOPER

TRUJOLS / Calzados de lujo / Rambla de San José, 35

FABRICA DE MARROQUINERIA FINA

Casa Florens

Ultimas creaciones de Paris y Viena en bolsos señora
Valencia, 213 - BARCELONA - Tel. 771 G.



Casa fundada en 1850

ARMONIGRAN : 501

Lo más maravilloso en Piano automático; lo más perfecto y de
GARANTIA ABSOLUTA EFECTIVA

Ptas. 3.100

CON BANQUETA Y 25 ROLLOS

IZABAL - Buensuceso, 5

Las personas de buen gusto usan guantes «Bonol» - Jaime I, 9

PRIMERA PARTE

Haydn

SINFONIA NÚM. 3, en *mi* bemol.

- I. Adagio-Vivace assai
- II. Adagio
- III. Menuetto Allegretto
- IV. Vivace

PRIMERA PART

Haydn

SINFONIA NÚM. 3, en *mi* bemol.

- I. Adagio-Vivace assai
- II. Adagio
- III. Menuetto Allegretto
- IV. Vivace

Lámpares - Bronzes - Biosca & Botey

Academia LONGÁS

86 - PASEO DE GRACIA - 86 / Director: FEDERICO LONGAS

Solfeo - Teoría - Piano - Canto - Violín - Violoncello - Armonía - Composición - Instrumentación



¡Ella siempre triunfa!...

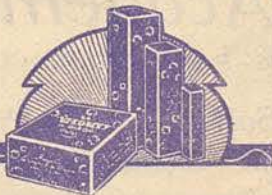
*Ella siempre triunfa,
a todos sitios,
cuando da a su ESCOTE, a sus
BRAZOS y a sus MANOS el mismo
aterciopelado de su ROSTRO, usando
el*

VELOUTY de **DIXOR**
No mancha **PARIS**
el vestido ni el abrigo

*Se fabrica en tres tonos: Blanco, Rachel y Natural
De venta en las Perfumerías en tubos de 1, 4 y 6 ptas.*

Concesionario y fabricante:

A. PUIG - Valencia, 335
B a r c e l o n a



Sastrería :: Corte esmerado
Géneros del País y Extranjero
P. Mallafré

Ronda S. Pedro, 24, pral. Barcelona



Insuperables *Hoffortio* seda pura

SEGUNDA PARTE

Wagner
Obertura FAUST

Debussy

CHILDREN'S CORNER, suite or-
questal. (El rincón de los
niños.) (1.^a audición)

- I. Doctor Gradus ad Parnas-
sum.
- II. Berceuse de los elefants
- III. Serenata a la muñeca
- IV. La nieve danzando.
- V. El pastorcillo
- VI. Cake-Walk de Golligow

SEGONA PART

Wagner
Obertura FAUST

Debussy

CHILDREN'S CORNER, suite or-
questral. (El recó dels
infants.) (1.^a audició)

- I. Doctor Gradus ad Parnas-
sum.
- II. Berceuse dels elefants
- III. Serenata a la nina
- IV. La neu ballant
- V. El pastoret
- VI. Cake-Walk de Golligow

NARCISSE DE FRANCE - Perfumes de moda

Compañía Trasmediterránea

Via Layetana, 2. - BARCELONA // Plaza de las Cortes, 6. - MADRID

Línea rápida regular de lujo

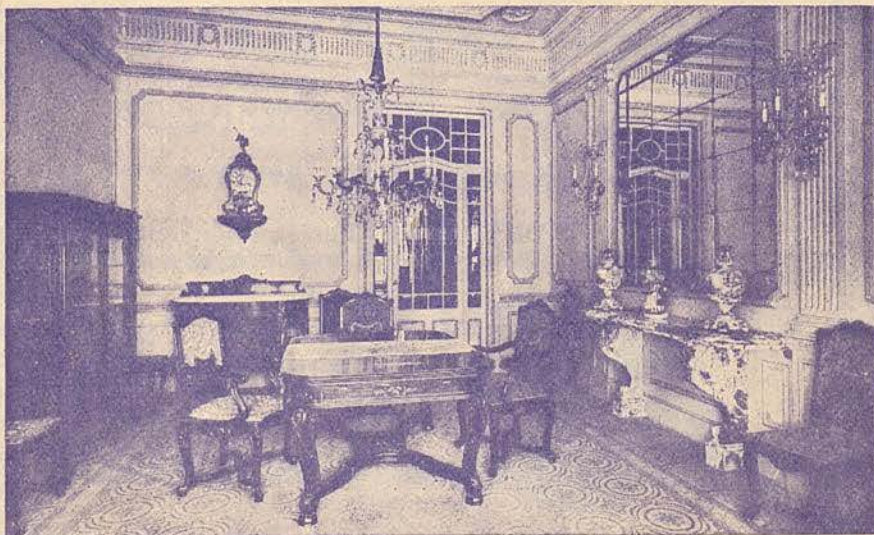
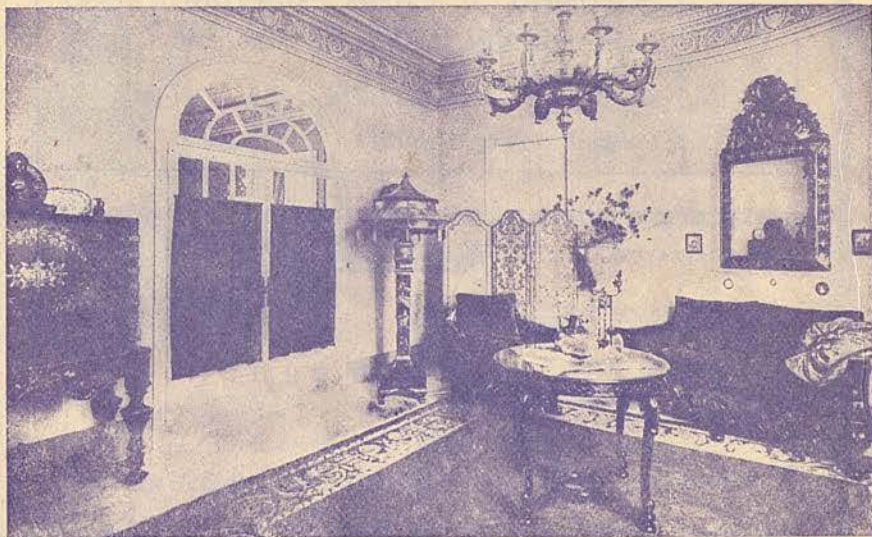
Barcelona - Cádiz - Canarias

El vapor "TEIDE" saldrá el 16 de marzo directo para Cádiz

Salidas de Cádiz todos los domingos

M. Pallarols

Proveedor de la Real Casa



Instalaciones efectuadas por su

EMILIO COOPER

Es uno de los más famosos maestros rusos actuales. Director de orquesta de la *Philarmónica* del Estado y de los Teatros Imperiales de Rusia, nació en Odesa, donde estudió primero con su padre y luego en el Conservatorio, sobresaliendo en las clases de violín y composición. Después se perfeccionó en Moscú con el célebre maestro Sergio Taneyew y viajó como violinista por la mayor parte de países de Europa.

En 1900 fué nombrado director de la Opera de Kieff y más tarde de la Opera de Moscú, hasta que en el año 1909 fué colocado al frente de los Teatros Imperiales rusos.

Ha sido el primero en introducir las grandes audiciones de música rusa en París, donde hizo grandes temporadas (1909-1914), en los teatros del Chatelet, de los Campos Elíseos i la Opera. Bajo su dirección han tenido lugar las primeras audiciones en París y en Londres, de las óperas *Kovantchina*, *Príncipe Igor*, *Ivan el Terrible*, *Boris Godunof*, *Le coq d'or* y *El Ruiseñor*, de Strawinsky.

También ha sido durante siete años (1908-1914) director permanente de los conciertos sinfónicos de la Sociedad Imperial de Moscú, donde se han presentado todas las grandes celebridades musicales del mundo, habiendo colaborado Cooper repetidas veces con nuestros concertistas Pablo Casas y Juan Manen.

Fundó la Sociedad Filarmónica del Estado, y siendo director de orquesta ocupó las cátedras de los Conservatorios de Moscú (clase de conjunto) y de Petrogrado (clase del arte de dirigir la orquesta).

Ya fuera de Rusia, empujado por los acontecimientos posteriores, ha dirigido, en Alemania, la Opera de Frackfort y la Filarmónica de Berlín, y luego por toda la América del Sur, y desde hace dos años los teatros de la Opera de Madrid y Lisboa. Actualmente es director de la Opera de Riga, capital de Letonia, dirección que abandona por cortos intervalos para dirigir conciertos sinfónicos en Roma, Barcelona y París.

Cooper fué quien estrenó en Rusia la célebre obra de Rimsky-Korsakoff, *La leyenda de la ciudad invisible de Kitej*, y también dió por primera vez *Los maestros cantores*, de Wagner. Además ha sido el principal introductor en su país de la música francesa, por cuyo motivo es el maestro Cooper realmente popular en la capital de Francia.

Nuestro público al que se presenta hoy por primera vez, tendrá, sin duda, ocasión de confirmar la legítima fama de que viene precedido este eminente maestro director.

CHILDREN'S CORNER

(EL RÍNCÓN DE LOS NIÑOS)

SUITE DE DEBUSSY

Como muchos grandes músicos y poetas, Debussy ha querido penetrar en el alma de los niños e interpretarla con el arte de los *sonidos*. Esto mismo encontramos en Schumann con sus *Escenas infantiles*, en Mussorgski con *El cuarto de los niños*, en Bizet con *Juegos infantiles* i en el propio Debussy con *La caja de juguetes*, y más elevadamente en Wagner con su magnífico *Idilio*, consagrado al nacimiento de su hijo, donde brota, anegándolo todo, el inefable sentimiento producido por la paternidad.

No se trata de sencillas ilustraciones de los títulos, con carácter descriptivo, sino mejor de expresiones de estado de ánimo, de ternura y bienestar. Si Wagner ha empleado el tema de su héroe, para aplicarlo al hijo que lleva el propio nombre, y Schumann, con todo y no haber tenido hijos, expresa aquel sentimiento como si le hubiese sido revelado en sueños, Debussy, tan emparentado por el color musical con Mussorgsky y los rusos modernos, ha debido expresar en su obra aquel sentimiento de ternura mediante la manera propia de su factura impresionista.

Esta composición de Debussy estaba escrita originariamente para piano, pero ya en vida del autor y con su consentimiento y aprobación, la transcribió acertadamente para orquesta el compositor francés André Caplet.

"A ma chère petite Chonchon, avec les tendres excuses de son père pour ce qui va suivre". Con esta dedicatoria a su hija, nos revela claramente Debussy cual era su estado de espíritu al componer la obra y lo que únicamente se propuso.

Seis números, de adecuadas proporciones, integran este juguete musical. En el primero, "Doctor Gradus ad Parnasum", se refiere el autor a la famosa obra de Bach que lleva este título, queriendo decir con ello a su hija que para conocer bien la música precisa antes que todo estudiar las grandes obras y seguir la escuela de los grandes maestros. En el segundo, en forma de *berceuse*, evoca la bestia tan querida de los pequeñuelos, que siempre se embelesan en la contemplación de los elefantes. En la Serenata del tercer número, nos recuerda, no sólo por el nombre, si que también por el estilo, su tan conocida Serenata para canto con el título de *Mandolina*.

El número siguiente, mediante un persistente dibujo de la cuerda, evoca la impresión de los copos de nieve cayendo en rondas llevadas por el viento. Sigue una pequeña pastoral, en la cual por el inspirado tema del oboe descubrimos enseguida al autor de *La siesta de un fauno*. Y acaba la *suite* un número bastante especial. De tiempos antiguos los ritmos de la danza han tentado a muchos compositores. Los clásicos empleando los movimientos de danza de su época,—Sarabanda, Giga, Minuet—, los elevaron en magníficas Sinfonías. Asimismo los músicos contemporáneos han ensayado a veces de introducir las danzas del día en la música de estilo moderno. Así Strawinsky con su *Ragtime*, Ravel poniendo un tango en una de sus últimas producciones (*Sortilège d'enfant*) y Debussy para cerrar alegremente esta *suite* infantil se propone tan sólo darnos la impresión de un *Cake-walk*, que era el último grito el año 1908, data de esta interesante composición, que bien merece ser conocida.

ALEJANDRO SRIABIN

EL POEMA DIVINO

Alexander Nicolaiwitch Scriabin nació en Moscou el año 1871 y falleció durante la gran guerra, el año 1915. Hizo sus primeros estudios en el Colegio militar de Moscou y después ingresó en el Conservatorio de la propia ciudad en busca de una buena educación musical. Allí fué discípulo del célebre pianista ruso Vasilio Safonow y de los compositores Taneiew y Aremsky, con los cuales hizo grandes progresos en el arte de escribir música. Viajó por el extranjero, donde vivió largo tiempo, dando numerosos conciertos y haciéndose valer tanto como pianista como compositor. Su producción es considerable. El teatro no le atrajo, y habiendo Scriabin, en el año 1898, sido nombrado profesor de piano de dicho Conservatorio, se entregó de aquella fecha en adelante exclusivamente a la composición. En sus primeras obras para piano, se halla bajo la influencia de Chopin y de Tchaikowsky; más tarde, en sus sinfonías, poemas y otras obras para orquesta y para piano, Scriabin se separa valientemente de toda influencia y busca por nuevos caminos la renovación completa de la armonía y de la forma musical que, según sus ideas, debía producir una revolución en las leyes de las percepciones auditivas y en la estética musical.

Compuso para piano diez sonatas, además de muchos preludios, estudios, nocturnos, vales, polonesas y fantasías. Para orquesta ha producido los poemas sinfónicos *Galibanza*, *Poema del éxtasis* y *Poema del fuego* (*Prometeo*); tres Sinfonías y un Concierto de piano y orquesta.

El lugar que gana Scriabin en la música rusa es del todo especial, sin confundirse con el grupo de los "Cinco", que hacían del *folk-lore* nacional la principal base de su inspiración, sino que más bien este compositor fué sensible al movimiento musical de occidente.

La obra de este compositor es una, surge toda de una sola idea, de una fuente única, es la visión que llena su vida y va volviéndose más clara y luminosa a través del esfuerzo de su producción artística. Puede decirse que Scriabin no ha escrito más que un solo poema de gigantescas proporciones, y que todas sus Sinfonías, Sonatas y Poemas no son más que episodios o fragmentos. Esta obra única que él perseguía en sus sueños de artista la denomina EL MISTERIO; no es ningún drama ni producción teatral, sino un acto religioso y artístico al mismo tiempo, una especie de liturgia conteniendo la síntesis de todas las artes y en la que debía entrar toda la humanidad, toda la naturaleza. El músico concibió un vasto sistema metafísico y religioso, que presenta cierto parecido con el misticismo indio y cuyo simbolismo sintetizó en una Cantata titulada *El acto previo*, destinada a servir de introducción a *El Misterio*.

La evolución de Scriabin siguió un curso regular. Le influenciaron principalmente Chopin, Wagner y Liszt, pero de tales influencias salió un lenguaje bien típico, dotado de poderosas originalidades. El espíritu de su música, místico y apasionado, alegre y entusiasta, a pesar de ofrecer un sentido europeo, permanece completamente ruso.

EL POEMA DIVINO es considerado, juntamente con los *Poemas del éxtasis* y *del fuego*, como el más importante de su producción. Lleva esta obra el sub-

título de Sinfonia núm. 3, en do, y y fué compuesta en 1902 (op. 43). Es una de sus obras de más considerables proporciones, y, aunque consta de tres partes, éstas son escritas para ejecutarse sin interrupción. Los títulos que asigna a cada parte—Luchas, Voluptades, Juego divino—indican claramente que la obra tiene una especie de programa, si bien no es cuestión de música compuesta para un determinado texto o argumento, sino que más bien son ideas abstractas que se produjeron en el espíritu del músico de manera intuitiva, como una visión, mientras iba desarrollando su Sinfonia. Según dice uno de sus comentaristas, *El poema divino* expresa la evolución del individuo y, por lo tanto, del cosmos (que para Scriabin era lo mismo), su liberación y su deificación en el éxtasis, que es la actividad libre, la alegría inmanente del mismo acto, el *juego divino*.

Todo lleva en esta obra el sello de una personalidad potente, los temas, las frases melódicas, a veces apasionadas, a veces lánguidas o serenas, la trama armónica de gran riqueza de colores, la pujanza de expresión que logra sobre todo en el primer y tercer tiempo momentos de admirable grandiosidad, contrastando con la dulzura punzante del movimiento central—andante—que viene a ser considerado como una de las páginas más inspiradas de su autor.

EMIL COOPER

Es un dels més famosos mestres russos d'avui dia. Director de la *Philharmonie* de l'Estat i dels Teatres Imperials de Rússia; és nat a Odessa, on estudià la música primer amb el seu pare i després en el Conservatori, excel·lent en les classes de violí i de composició. Després es perfeccionà a Moscou amb el cèlebre mestre Serge Taneyew i viatjà com violinista per la major part d'Europa.

En 1910 fou nomenat director de l'Opera de Kieff, i més tard de l'Opera de Moscou, fins que l'any 1909 és posat al cap dels Teatres Imperials russos.

Ha estat el primer d'introduir les grans audicions de música russa a París, fent-hi grans temporades (1909-1914) als teatres Chatelet, Champs Elyseés i Opera. Sota la seva direcció han tingut lloc les primeres audicions a París i a Londres de les òperes *Kovantchina*, *Príncep Igor*, *Ivan el terrible*, *Boris Godunof*, *Le coq d'or*, i *El rossinyol*, de Strawinsky.

També ha estat durant set anys (1908-1914) director permanent dels concerts simfònics de la Societat Imperial de Moscou, on s'han presentat totes les gran celebritats mundials, havent col·laborat amb Cooper repetides voltes els nostres concertistes Pau Casals i Joan Manen. Després fundà la Societat Filarmònica de l'Estat, i ensem de director d'orquestra ocupà les càtedres dels Conservatoris de Moscou (classe de conjunt) i de Petrograd (classe de l'art de dirigir l'orquestra).

Eixit de Rússia, empès pels esdeveniments posteriors, ha dirigit Cooper a Alemanya l'Opera de Franckfort, i la Filarmònica de Berlin, després per tota l'Amèrica del Sud i ara fa dos anys als teatres d'òpera de Madrid i Lisboa. Actualment és director de l'Opera de Riga, capital de Letònia, direcció que abandona per curts intervals per a dirigir concerts simfònics a Roma, Barcelona i París.

Aquest mestre fou qui estrenà a Rússia la cèlebre obra de Rimsky-Korsakow *La rondalla de la vila invisible de Kitej* i també hi donà per la primera vegada *Els mestres cantaires*, de Wagner. Ha estat, a més a més, el principal introductor en el seu país de la música francesa, motiu pel qual és Cooper verament popular a la capital de França.

El nostre públic, al qui es presenta avui per primera vegada, tindrà sens dubte ocasió de confirmar la llegítima fama de que vé precedit aquest eminent mestre director.

CHILDREN'S CORNER

(EL RECÓ DELS ÍNFANTS)

SUITE DE DEBUSSY

Com molts grans músics i poetes, Debussy ha volgut endinçar-se en l'ànima dels infants, i interpretar-la amb l'art dels sons. Això mateix trobem en Schumann amb les seves *Escenes d'infants*, Mussorgski en *La cambra dels nens*, Bizet en *Jocs d'infants*, el propi Debussy en *La capsa de joquines*, i més enlairadament Wagner en son magnífic *Idili*, consagrat a la naixença del seu fill, on vessa a dolls l'inefable sentiment produït per la paternitat.

No es tracta de senzilles il·lustracions dels títols, amb caràcter descriptiu, sinó més aviat d'expressions d'estat d'ànima, de tendresa i benestar. Si Wagner ha emprat el tema del seu heroi, per a aplicar-lo al fill qui duu el propi nom, i Schumann, tot i no havent tingut fills, expressa aquell sentiment com si li hagués estat revelat en somnis. Debussy tan emparentat per la color musical amb Mussorgsky i els moderns russos, ha hagut d'expressar en son obra aquell sentiment de tendresa mitjançant la fàiso pròpia de la seva factura impressionista.

Aquesta composició de Debussy era escrita originàriament per al piano, mes ja en vida de l'autor i amb el seu consentiment i aprovació, va transcriure-la encertadament per a orquestra el compositor francès André Caplet.

"A ma chère petite Chouchou, avec les tendres excuses de son père pour ce qui va suivre". Amb aquesta adreça a la seva filla, ens revela clarament Debussy quin era el seu estat d'esperit en compondre l'obra i ço que únicament es va proposar.

Sis números, de escaients proporcions, componen aquesta joguina musical. En el primer, "Docteur Grady ad Parnasum", es refereix l'autor a la famosa obra de Bach que duu aquest títol, volent dir amb això a sa filla que per a conèixer bé la música cal abans de tot estudiar les grans obres i seguir l'escola dels grans mestres. En el segon, en forma de *berceuse*, evoca la bèstia tan estimada de la quitxalla, que sempre s'embadaleix en la contemplació dels élfants. En la *Serenata* del tercer número ens recorda no sols pel nom, més també per l'estil, la seva *Serenata* per a cant tan coneguda amb el títol de *Mandolina*.

El número següent, mitjançant un persistent dibuix de la corda, evoca l'impressió dels flocs de neu voleiant en rondes, emposos pel vent. Segueix una petita pastoral, on per l'inspirat tema de l'obvè descobrim totseguit l'autor de *La miquiada d'un faune*. I clou la suite un número força especial. De temps antics els ritmes de dansa han temptat molts compositors. Els clàssics emprant els moviments de dansa de l'ur època—Sarabanda, Giga, Minuet—els enlairaren en magnífiques Simfonies. Així mateix els músics contemporanis han assajat a voltes d'introduir les danses del dia en la música d'estil modern. Així Stravinsky amb son *Ragtime*, Ravel posant un tango en una de les seves darreres produccions (*Sortilège d'enfant*) i Debussy per a cloure joiosament aquesta suite infantívola, es proposa tan sols donar-nos la impressió d'un *Cake-walk*, ço que era el darrer crit l'any 1908, data d'aquesta interessant composició, que bé mereix ésser coneguda.

ALEXANDRE SCRIABIN

EL POEMA DIVÍ

Alexander Nicolaïewitch Scriabin nasqué a Moscou l'any 1871 i morí durant la gran guerra, l'any 1915. Féu sos primers estudis al col·legi militar de Moscou, i després entrà al Conservatori de la prKpia ciutat en cerca d'una bona educació musical. Allà fou deixeble del cèlebre pianista rus Vassili Safonow i dels compositors Taneïew i Arensky, amb els quals féu grans progressos en l'art d'escriure música. Viatjà per l'estranger, on visqué llarg temps, donant nombrosos concerts i fent-se valer mateix com pianista que com compositor. La seva producció és considerable. El teatre no l'atregué pas, i havent l'any 1898 Sscriabin estat nomenat professor de piano del susdit Conservatori, es lliurà d'aleshores ençà exclusivament a la composició. En ses primeres obres pepr a piano, es troba sota l'influència de Chopin i de Tchaikowsky; més tard en les seves simfonies, poemes i altres obres perp a orquestra i per a piano, Scriabin es desfà ardidament de tota influència i cerca per noves vies el renovellament complet de l'harmonia i de la forma musical que, segons les seves idees, devia produir una revolució en les lleis de les percepcions auditives i en la estètica musical.

Composà per a piano deu sonates, ultra molts preludis, estudis, nocturns, valsos, poloneses i fantasies. Per a orquestra ha produït els poemes simfònics *Galibanca*, *Poema de l'èxtasi* i *Poema del foc (Prometeu)*; tres Simfonies i un Concert de piano i orquestra.

El lloc que ppren Scriabin en lam úsica russa és del tot especial, sense barrejar-se amb el grop dels "Cinc", qui feien del *folk-lore* nacional la principal base de llur inspiració, sinó que més aviat aquest compositor fou sensible al moviment musical d'occident.

L'obra d'aquest compositor és una, brolla tota d'una sola idea, d'una deu única és la visió que omplena la seva vida i va esdevenint més clara i lluminosa a través de l'esforç de sa producció artística. Hom pot dir que Scriabin no ha escrit sinó un sol poema de gegantines proporcions, i del qual totes les seves Simfonies, Sonates i Poemes són només episodis o fragments. Aquesta obra única que ell perseguia en els seus somnis d'artista, l'anomena *EL MISTERI*; no és pas cap drama ni cap producció teatral, sinó un acte religiós i artístic a l'ensem, una mena de litúrgia contenint la síntesi de totes les arts i en la qual devia entrar-hi tota la humanitat, tota la natura. El músic concebí un vast sistema metafísic i religiós, que presenta certes semblances amb el misticisme indià, i el simbolisme del qual sintetitzà en una Cantata titulada *L'acte previ*, destinada a fer d'introducció a *El Misteri*.

L'evolució de Scriabin seguí un curs regular. Van influenciar-lo principalment Chopin, Wagner i Liszt, però d'aquestes influències eixí un Henguatge musical ben típic, dotat de poderoses originalitats. L'esperit de la seva música, místic i apassionat, joios i entusiasta, bo i presentant un caire europeu, amb tot roman completament rus.

EL POEMA DIVÍ és considerat, juntament amb els *Poemes de l'èxtasi* i del *foc*, com el més cabdal de sa producció. Duu aquesta obra el subtítol de Sim-

fonía núm. 3, en do, i fou compost en 1902 (op. 43). Es una de les seves obres de més considerables proporcions, i encara que consta de tres parts aquestes són escrites per a executar-se sense interrupció. Els títols que assigna a cada part—Llutes, Voluptats, Joc diví—indiquen clarament que l'obra té un cert programa si bé no és qüestió de música composta per a un determinat text o argument, sinó que més aviat són idees abstractes que brollaren en l'esperit del músic de fàcil intuïtiva, com una visió, mentre anava desenrotllant la seva Simfonia. Segons diu un dels seus comentaristes, "El poema diví" expressa l'evolució de l'individu i per tant del cosmos (que per a Scriabin era tot u3, el seu deslliurament i la seva deificació en l'èxtasi, que és l'activitat Hiure, la joia imanent del mateix acte, el *joc diví*).

Tot porta en aquesta obra el segell d'una personalitat potent, els temes, les frases melòdiques, a voltes apassionades, a voltes esllanguides o serenes, la trama harmònica de gran riquesa de colors, la poïxança d'expressió que assolix sobretot en el primer i tercer temps moments d'admirable grandiositat, contrastant amb la dolcesa punyent del moviment central—*andante*—que ve a constituir un veritable poema erotic i és considerat com una de les pàgines més inspirades del seu autor.

ables : Decoración : Lámparas Tapicerías : Alfombras

Paseo de Gracia, 44



talleres de Porvenir, 22, S. G.

J. M. T O U S
SASTRE

Bruch, 58

CASA CARRESI - Carmen, 11 - La más importante en trousseaux



Manuel de Falla

JOYAS / MANUEL VALENTI / Paseo de Gracia, 24, inter.

Bronzes d'Art :: Làmpares

FERRETERIA I METALLS PER A OBRES
INSTAL·LACIONS AIGUA I GAS

Biosca & Botey, S. L.

VENDES: RAMBLA CATALUNYA, 129 - Telèfon 1228 G.
TALLERS: ROGER DE FLOR, 189 - Telèfon 1005 G.

NEW-YORK : EMPRESA ANUNCIADORA

Insuperables
Molfort's



**Seda
pura**

NEW-YORK : EMPRESA ANUNCIADORA

UAB
Universitat Autònoma de Barcelona



Marca Registrada

Pianos "STEINWAY & SONS"

El piano de los Inmortales

Agente exclusivo:

IZABAL

Buensuceso, 5

Consulte los nuevos precios

Insuperables *molforato* seda pura

TERCERA PARTE

Scriabin

El poema divino

SINFONIA NÚM. 3, en do mayor (1.^a audición).

- I. Luchas
- II. Deleites
- III. Juego divino

(Sin interrupción)

ORQUESTA AUMENTADA

TERCERA PART

Scriabin

El poema divi

SINFONIA NÚM. 3, amb do major (1.^a audició).

- I. Lluites
- II. Delectacions
- III. Joc divi

(Sense interrupció)

ORQUESTA AUGMENTADA

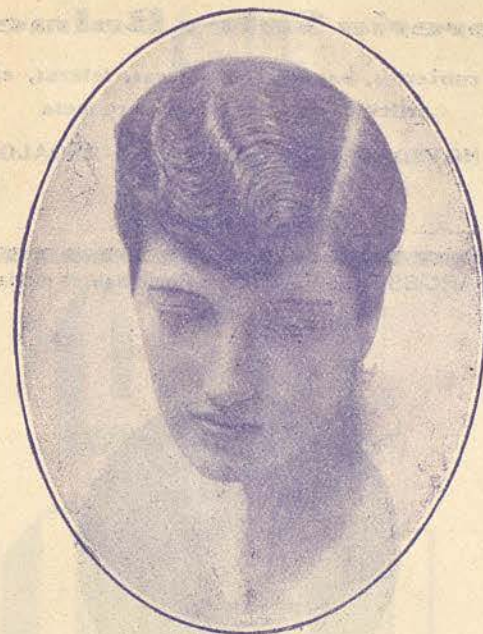
OBJETOS PARA REGALOS Y MESA - Puertaferrisa, 4

FABRICACION PROPIA de ARTÍCULOS de PIEL y SEDA

Casa Ostiz

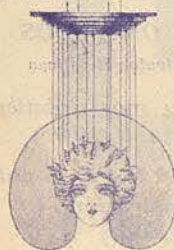
PASEO DE GRACIA, 28

Bolsos - Carteras - Cinturones, etc., para Señora y Caballero
Bolsas y Carteras para Teatro
Artículos de Viaje - Bisutería
Medias País y Extranjero - Surtido y precios sin competencia



Santiro'

Sus ondulaciones permanentes y aplicaciones de Henné, son las preferidas



Paseo de Gracia, 45, entr1.
Teléfono 436 A.

Orfebrería Sales Balmes, S.A.

Fábrica de cubiertos, bandejas, cafeteras, teteras, etc., y otros artículos de plata de ley para mesa

NOVEDADES EN OBJETOS DE REGALO

Puertaferriá, 4

NARCISSE DE FRANCE - Perfumes de moda



Oscar Fried

CASA CARRESSI - Carmen, 11 - Modas para niños



Marca Registrada

PIANOS AUTOMATICOS
de Chassis y Válvulas Metálicas

Lo más nuevo y más práctico;
desde **Ptas. 3.600**

Consulte a **IZABAL** y pida
una demostración
BUENSUCESO, 5

NEW-YORK : EMPRESA ANUNCIADORA

Odol

Odol

Odol

Odol

Odol

Lo mejor para la dentadura

NEW-YORK : EMPRESA ANUNCIADORA

UAB
Universitat Autònoma de Barcelona



Casa fundada en 1850

Aparatos **PARLANTES** de todas las mejores marcas:
Gramofon, Pathe, Odeon, Arton, Edison
La nueva Gramola

DISCOS: La Voz de su Amo, Odeon, y las mejores marcas

Salones especiales de audición y venta:

Casa **IZABAL** - Buensuceso, 5



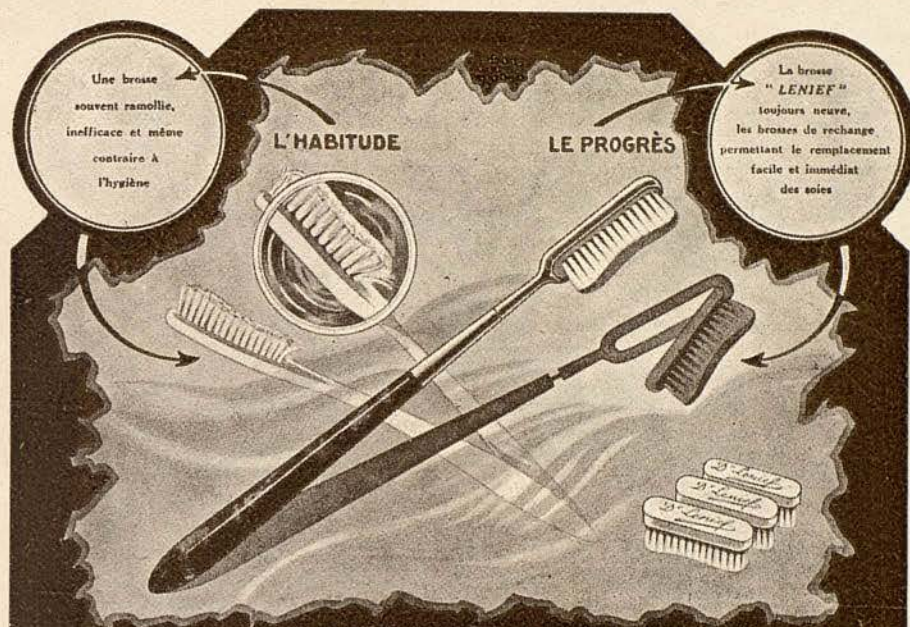
Antoine Fleischer

FABRICA DE IMPERMEABLES
BALMES. 50

Tobías Fabregat

Gabardinas - Trincheras. :: Confección y medida

NEW-YORK : EMPRESA ANUNCIADORA



LA BROSSA A DENTS INTERCHANGEABLE

DU DOCTEUR

Lenief

Elegante
Hygiénique
Economique



De venta en los grandes almacenes, perfumerías, peluquerías, etc.

42560-1 UAB
Universitat Autònoma de Barcelona



JUAN VALENTI
16 PASEO DE GRACIA 16